

# 2019

## 全日本中小学机器人选手权 国际挑战预选赛招募 (对象：全国及海外的中小学生)

纪之国机器人比赛组委会，为了让中小学的同学们体验动手的乐趣，同时期待其将来的创作，将举办全日本中小学机器人选手权比赛。

在此面向全国及海外的中小学招募参加国际挑战预选赛的选手，请大家踊跃参加。但是，报名了全国地区的预选赛的不可以参加国际挑战预选赛。

**比赛日** 2019年**12月14日**  
(入场时间：小学生12:00~12:30  
中学生14:30~15:00)

**赛场** 御坊市勤劳青少年馆  
(和歌山县御坊市藪76)



**交通指南**  
**公共交通工具**  
JR御坊站打车约10分钟  
纪州铁道纪伊御坊站  
步行约5分钟  
**开车**  
汤浅御坊道路御坊高速下  
约10分钟

### 比赛内容

小学组 「跨越大河」

~越过场地上的大河(间隙)，推倒堡垒，最快将堡垒上的物资运回的一方获胜的比赛~

中学组 「让花绽放」

~取到花，快速将花插到四个高矮、粗细不同的花瓶中的一方获胜的比赛~

### 参赛资格

全国及海外小学生(4~6年级)、中学生 ※可团队参加。

**\*报名了全国地区预选赛的不可参加。**

(各地区预选赛详情请洽纪之国机器人比赛组委会)

\*当天请家长或学校老师陪同。

\*需提交机器人宣传单。



### 招募人数

中小学各20名(组) ※会根据报名情况有所调整。

### 招募时间

2019年6月21日~10月25日

\*参加费免费

### 报名方法

- 填写背面的报名表所规定的事项，盖章，和机器人宣传单一起邮寄到下面的地址(10月25日当天盖章有效)
- 机器人宣传单下载网址。  
<https://www.pref.wakayama.lg.jp/prefg/061000/robot.html>
- 根据提交的机器人宣传单决定参赛选手。
- 可否参加将以信件形式通知。

### 咨询、报名地址

〒640-8585 和歌山市小松原通一丁目1番地

和歌山县 商工観光労働部 企業振興課 経営支援班(担当：上野山)

TEL: 073-441-2760 FAX: 073-424-1199

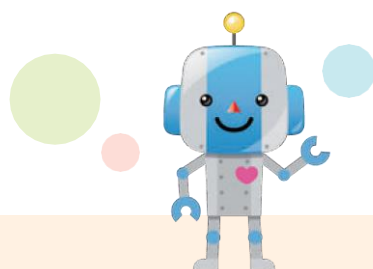
E-mail: e0610001@pref.wakayama.lg.jp

<主办方> 纪之国机器人比赛组委会

(和歌山县政府、和歌山县教育委员会、御坊市、御坊市教育委员会、御坊商工议所、和歌山工业高等专科学校和歌山工业高等专科学校产官学技术交流会)



机器人选手权决胜比赛的场景



## 比赛

- 中小学均以淘汰赛的方式进行比赛。
- 当天请将自制机器人带过来（使用指定的机器人零部件）。
- 比赛详情请参考以下网址。

<https://www.pref.wakayama.lg.jp/prefg/061000/robot.html>

## 第一、第二名

- 第一、第二名可参加次日（12月15日）举行的纪之国机器人比赛2019的决赛，和各地预选赛胜出的选手进行角逐。
- 中小学组的第一、第二名，如果是私人参赛的，选手和陪同人员均可获得10000日元(仅限一名选手和一名陪同人员)的交通费（仅限和歌山县外选手）。

## 停车场

- 赛场停车场有限，准备了附近的停车场，请使用。



# 纪之国机器人比赛2019

纪之国机器人比赛自2007年举办以来，此次是第13届，通过和歌山县内预选赛、县外预选赛、国际挑战预选赛胜出的中小學生参加的机器人选手权的决胜赛。

**比赛日** 2019年 **12月15日**

**地点** 御坊市体育馆（预计）（和歌山县御坊市藪76）

**内容** 全日本中小学机器人选手权  
纪之国高中生机器人比赛  
超级机器人秀（全国高专机器人比赛优秀校、企业机器人等现场表演）等

## 全日本中小学机器人选手权 国际挑战预选赛 报名表

日期 2019年 月 日

参加组	用○标出	小学组		中学组	
参加形式	用○标出	个人	团队（队）		社团（队）
参加者	读音			学校名・年级	
	姓名 (全员)			队名 (若组队)	
机器人名	读音				
	名字	<input type="text"/>	<input type="text"/>	<input type="text"/>	<input type="text"/>
联系方式	地址	〒			
	监护人 或 社团顾问			监护人 或 社团顾问 盖章	
	TEL			FAX	
	e-mail				

※报名表涉及的个人信息仅限比赛运营使用，不会用作其他目的。  
可能会邮寄下一年比赛运营相关的问卷调查，请知悉。