

和歌山県の経済動向について

令和8年4月

<https://www.pref.wakayama.lg.jp/prefg/060100/index.html>

商工企画課 政策企画班

内閣府は、令和8年4月23日に発表した月例経済報告において、景気の基調判断を「景気は、緩やかに回復しているが、中東情勢の影響を注視する必要がある。」と判断を維持している。

個別項目
<判断引き上げ>

<判断引き下げ>

なお、景気の先行きについては「雇用・所得環境の改善や各種政策の効果が緩やかな回復を支えることが期待されるものの、中東情勢の影響を注視する必要がある。また、金融資本市場の変動の影響や米国の通商政策をめぐる動向などに注意する必要がある。」と判断が維持された。

県内の経済状況については、

- 生産動向において、鉱工業生産指数（2月）は2ヶ月ぶりに対前月増減比減であった。
- 消費動向においては、自動車新車登録台数（3月）が3ヶ月連続で対前年増減比減であった。
百貨店・スーパー販売額（2月）は、全店ベース、既存店ベース共に3ヶ月連続で対前年同月比減であった。
また、新設住宅着工戸数（3月）については、2ヶ月ぶりに対前年増減比減であった。
- 雇用動向においては、有効求人倍率（3月）は前月と同程度であり、近畿で4位、全国で40位であった。

項目	月	全国	前年 同月比	和歌山県	前年 同月比
景気動向指数 (CI一致指数)	2	116.2 2ヶ月ぶりに対前月比減	/	99.5 3ヶ月連続で対前月比減	/
企業倒産	3	924 件 1,149 億円	8.3 % 16.5 %	10 件 17.17 億円	▲9.1 % 56.8 %
鉱工業生産指数 (季節調整済指数)	2	102.4 3ヶ月ぶりに対前月増減比減	(前月比) ▲2.1 %	P 94.1 2ヶ月ぶりに対前月増減比減	(前月比) ▲2.1 %
公共工事請負契約額	2	16,298 億円 2ヶ月ぶりに対前年増減比増	4.6 %	62 億円 2ヶ月連続で対前年増減比減	▲58.2 %
百貨店・スーパー 販売額	2	17,645 億円 全店: 16ヶ月連続で対前年同月比増 既存店: 2ヶ月連続で対前年同月比増	2.1 % 1.4 %	86 億円 全店: 3ヶ月連続で対前年同月比減 既存店: 3ヶ月連続で対前年同月比減	▲0.9 % ▲0.9 %
自動車 新車登録台数	3	305,976 台 3ヶ月連続で対前年増減比減	▲7.3 %	1,871 台 3ヶ月連続で対前年増減比減	▲18.7 %
新設住宅着工数	3	63,495 戸 5ヶ月連続で対前年増減比減	▲29.0 %	202 戸 2ヶ月ぶりに対前年増減比減	▲6.5 %
有効求人倍率	3	1.18 倍 対前月比減	(前月差) ▲0.01	1.01 倍 前月と同程度	(前月差) 0.00
完全失業率	3	2.7 % 対前月比増	(前月差) 0.1 %	/	/
所定外労働時間指数	2	105.6 前年同月と同程度	0.0 %	89.9 2ヶ月連続で対前年同月比減	▲31.0 %
実質賃金指数 (現金給与総額)	2	80.8 2ヶ月連続で対前年同月比増	2.7 %	81.8 6ヶ月ぶりに対前年同月比増	2.1 %
企業業況判断指数		◇ 日銀短観(中小企業全産業)		◇ 景気動向調査(和歌山社会経済研究所)	
◇全国		4年	1 ~ 3 月期	-6	▲3
			4 ~ 6 月期	-2	4
			7 ~ 9 月期	0	2
			10 ~ 12 月期	4	4
		5年	1 ~ 3 月期	4	0
			4 ~ 6 月期	5	1
			7 ~ 9 月期	5	0
			10 ~ 12 月期	9	4
		6年	1 ~ 3 月期	7	▲2
			4 ~ 6 月期	7	0
			7 ~ 9 月期	8	1
			10 ~ 12 月期	10	2
		7年	1 ~ 3 月期	10	0
			4 ~ 6 月期	10	0
			7 ~ 9 月期	9	▲1
			10 ~ 12 月期	14	5
		8年	1 ~ 3 月期	13	▲1
			4 ~ 6 月期(見通し)	7	▲6
◇和歌山 『景気動向調査 県内の自社景況BSJ』 (一財)和歌山社会経済研究所		4年	1 ~ 3 月期	-27	▲16
			4 ~ 6 月期	-14	13
			7 ~ 9 月期	-14	0
			10 ~ 12 月期	-8	6
		5年	1 ~ 3 月期	-7	1
			4 ~ 6 月期	-6	1
			7 ~ 9 月期	-9	▲3
			10 ~ 12 月期	-7	2
		6年	1 ~ 3 月期	-10	▲3
			4 ~ 6 月期	-8	2
			7 ~ 9 月期	-12	▲4
			10 ~ 12 月期	-4	8
		7年	1 ~ 3 月期	-10	▲6
			4 ~ 6 月期	-10	▲0
			7 ~ 9 月期	-12	▲2
			10 ~ 12 月期	-15	▲3
		8年	1 ~ 3 月期	-19	▲5
			4 ~ 6 月期(見通し)	-24	▲4
		※「景気の谷(令和2年4~6月期)」からの改善幅		46	28

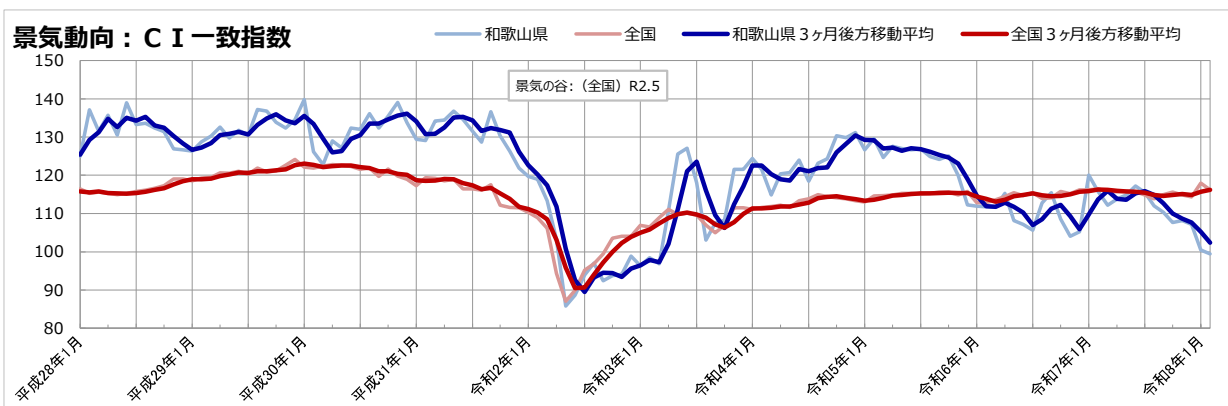
注1: △および▲はマイナスを意味し、△は改善、▲は悪化を意味する。注2: Pは速報値を表す。

① 景気動向指数

年月	全国				和歌山県			全国 和歌山県	
	CI(R2=100)			DI	新指標CI(R2=100)		DI	CLI(R2=100)	
	先行指数	一致指数	遅行指数	一致指数	一致指数	3ヶ月後方移動平均	一致指数	先行指数	
令和5年	109.7	115.0	106.8	50.8	124.6	—	34.5	99.9	99.4
令和6年	109.4	114.6	108.8	49.2	109.8	—	45.2	99.8	99.9
令和7年	107.2	115.4	113.0	41.7	112.9	—	45.3	99.7	99.9
令和5年1月	108.7	113.0	106.0	50.0	126.7	129.3	28.6	99.9	100.1
2月	109.1	114.6	105.9	30.0	129.6	129.2	35.7	99.9	99.9
3月	109.0	114.7	106.0	65.0	124.7	127.0	14.3	99.9	99.7
4月	108.8	114.8	106.4	80.0	127.6	127.3	42.9	99.9	99.6
5月	110.0	115.3	106.5	40.0	127.0	126.4	35.7	99.9	99.4
6月	110.2	115.3	106.8	50.0	126.7	127.1	57.1	99.9	99.3
7月	109.9	115.1	106.4	35.0	126.9	126.9	42.9	99.9	99.2
8月	110.6	115.3	106.7	30.0	124.9	126.2	42.9	99.9	99.2
9月	110.5	115.6	107.2	55.0	124.2	125.3	28.6	99.9	99.2
10月	109.6	115.6	107.6	75.0	125.1	124.7	57.1	99.8	99.2
11月	109.6	114.8	107.7	35.0	120.0	123.1	28.6	99.8	99.2
12月	110.3	115.8	108.5	65.0	112.3	119.1	0.0	99.8	99.2
令和6年1月	110.0	112.9	106.9	20.0	111.9	114.7	42.9	99.8	99.2
2月	111.4	112.8	107.9	25.0	111.7	112.0	42.9	99.8	99.2
3月	111.3	113.6	108.0	10.0	111.7	111.8	57.1	99.9	99.3
4月	110.6	114.5	107.6	60.0	115.3	112.9	71.4	99.9	99.6
5月	111.0	115.5	109.1	80.0	108.2	111.7	28.6	99.9	99.8
6月	109.8	114.7	108.7	50.0	107.2	110.2	28.6	99.9	100.1
7月	109.2	115.5	109.1	55.0	105.6	107.0	0.0	99.9	100.2
8月	107.5	114.0	109.7	25.0	112.8	108.5	71.4	99.8	100.3
9月	108.4	114.1	109.0	50.0	115.5	111.3	64.3	99.7	100.4
10月	108.5	115.8	109.6	70.0	108.5	112.3	50.0	99.7	100.4
11月	107.7	115.2	109.9	70.0	104.0	109.3	28.6	99.6	100.4
12月	107.4	116.2	110.6	75.0	105.2	105.9	57.1	99.6	100.4
令和7年1月	107.7	116.2	112.0	40.0	120.0	109.8	71.4	99.5	100.4
2月	107.2	116.5	111.9	50.0	115.8	113.7	71.4	99.5	100.3
3月	107.2	115.8	112.0	35.0	112.2	116.0	42.9	99.5	100.2
4月	104.5	115.7	113.3	25.0	113.8	113.9	21.4	99.5	100.2
5月	104.5	115.8	114.3	25.0	114.8	113.6	50.0	99.5	100.3
6月	105.4	115.7	113.9	50.0	117.2	115.3	71.4	99.6	100.2
7月	106.2	114.9	113.9	40.0	115.6	115.9	42.9	99.6	100.0
8月	107.0	113.9	112.9	10.0	112.0	114.9	42.9	99.7	99.7
9月	108.1	115.0	113.1	40.0	110.4	112.6	28.6	99.8	99.5
10月	109.2	115.6	112.9	70.0	107.7	110.0	14.3	99.9	99.2
11月	109.5	114.8	113.3	80.0	108.2	108.7	42.9	100.0	99.1
12月	110.4	114.4	112.0	35.0	107.1	107.7	42.9	100.0	99.2
令和8年1月	112.0	117.9	112.6	77.8	100.5	105.3	28.6	100.1	99.3
2月	113.2	116.2	112.9	61.1	99.5	102.4	14.3	100.2	99.4

資料出所 内閣府 県調査統計課 関西学院大学産業研究所

※CLIとは、地域の景気動向を的確・早期に把握するために作成された景気先行指数を指します(OECD基準)。(参考URL: <http://192.218.163.168/HYOGO-CLI/>)



② 企業倒産件数

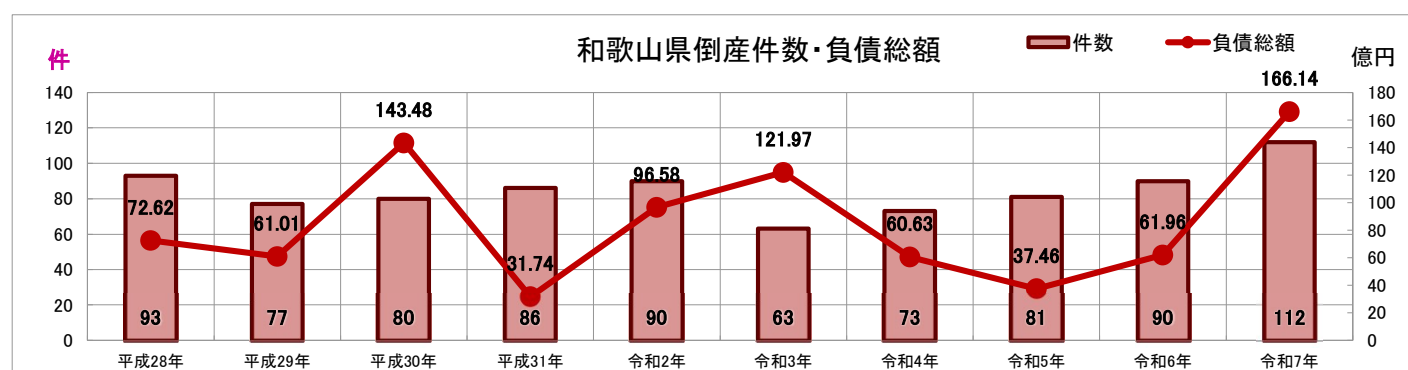
年	全国				和歌山県				うち大型倒産		
	件数 (件)	前年 増減比(%)	負債総額 (億円)	前年 増減比(%)	件数 (件)	前年 増減比(%)	負債総額 (億円)	前年 増減比(%)	件数 (件)	負債総額 (億円)	占率 (%)
令和5年	8,690	35.2	24,026.45	3.1	81	11.0	37.46	▲ 38.2	0	0.00	-
令和6年	10,006	15.1	23,435.38	▲ 2.5	90	11.1	61.96	65.4	0	0.00	-
令和7年	10,300	2.9	15,921.90	▲ 32.1	112	24.4	166.14	168.1	0	0.00	-

年	件数 (件)		負債総額 (億円)		件数 (件)		負債総額 (億円)		備考
	前年 増減比(%)	前年 増減比(%)	前年 増減比(%)	前年 増減比(%)	前年 増減比(%)	前年 増減比(%)			
令和5年1月	570	26.1	565.24	▲ 15.6	4	33.3	1.46	▲ 39.7	
2月	577	25.7	965.80	36.0	6	100.0	2.30	360.0	
3月	809	36.4	1,474.34	▲ 13.1	8	▲ 20.0	3.18	114.9	
4月	610	25.5	2,038.61	150.9	3	▲ 57.1	0.30	▲ 98.3	
5月	706	34.7	2,787.34	219.0	7	75.0	1.91	36.4	
6月	770	41.0	1,509.47	▲ 87.8	4	▲ 60.0	2.27	3.2	
7月	758	53.4	1,621.37	91.7	7	▲ 53.3	0.70	▲ 97.4	
8月	760	54.5	1,083.77	▲ 2.7	5	150.0	1.15	▲ 42.2	
9月	720	20.2	6,919.42	377.6	9	50.0	7.40	202.0	
10月	793	33.1	3,080.10	254.1	11	175.0	4.58	472.5	
11月	807	38.9	948.71	▲ 17.9	8	700.0	5.01	902.0	
12月	810	33.7	1,032.28	30.4	9	12.5	7.20	220.0	
令和6年1月	701	23.0	791.23	40.0	6	50.0	2.35	61.0	
2月	712	23.4	1,395.96	44.5	10	66.7	11.41	396.1	
3月	906	12.0	1,422.52	▲ 3.5	10	25.0	2.26	▲ 28.9	
4月	783	28.4	1,134.23	▲ 44.4	6	100.0	2.99	896.7	
5月	1,009	42.9	1,367.69	▲ 50.9	11	57.1	5.83	205.2	
6月	820	6.5	1,098.79	▲ 27.2	14	250.0	9.40	314.1	
7月	953	25.7	7,812.06	381.8	4	▲ 42.9	2.32	231.4	
8月	723	▲ 4.9	1,013.70	▲ 6.5	3	▲ 40.0	0.30	▲ 73.9	
9月	807	12.1	1,327.54	▲ 80.8	2	▲ 77.8	0.20	▲ 97.3	
10月	909	14.6	2,529.13	▲ 17.9	11	0.0	9.14	99.6	
11月	841	4.2	1,602.23	68.9	7	▲ 12.5	13.75	174.5	
12月	842	4.0	1,940.30	88.0	6	▲ 33.3	2.01	▲ 72.1	
令和7年1月	840	19.8	1,214.49	53.5	11	83.3	6.81	189.8	
2月	764	7.3	1,712.77	22.7	13	30.0	78.50	588.0	
3月	853	▲ 5.8	985.86	▲ 30.7	11	10.0	10.95	384.5	
4月	828	5.7	1,028.02	▲ 9.4	7	16.7	5.01	67.6	
5月	857	▲ 15.1	903.89	▲ 33.9	9	▲ 18.2	1.62	▲ 72.2	
6月	848	3.4	1,057.03	▲ 3.8	7	▲ 50.0	3.54	▲ 62.3	
7月	961	0.8	1,670.35	▲ 78.6	9	125.0	31.39	1253.0	
8月	805	11.3	1,143.73	12.8	7	133.3	11.43	3710.0	
9月	873	8.2	1,124.70	▲ 15.3	10	400.0	6.62	3210.0	
10月	965	6.2	1,275.21	▲ 49.6	10	▲ 9.1	5.26	▲ 42.5	
11月	778	▲ 7.5	824.03	▲ 48.6	10	42.9	3.96	▲ 71.2	
12月	928	10.2	2,981.82	53.7	8	33.3	1.05	▲ 47.8	
令和8年1月	887	5.6	1,198.15	▲ 1.3	7	▲ 36.4	30.17	343.0	
2月	851	11.4	1,331.60	▲ 22.3	9	▲ 30.8	9.71	▲ 87.6	
3月	924	8.3	1,148.62	16.5	10	▲ 9.1	17.17	56.8	

資料出所

株式会社 東京商工リサーチ

※ 和歌山県の大倒産は、負債総額100億円以上の金額としている。



③ 鉱工業生産指数(製造工業)

※令和2年の平均を100.0とした比率で示されています。(令和2年=100)

年月	鉱工業生産指数(製造工業)													
	全国				和歌山県				和歌山県					
	季節調整済指数		原指数	前年増減比(%)	全体		原指数	前年増減比(%)	鉄鋼	機械	化学	石油石炭	繊維	プラスチック
	前月増減比(%)	前月増減比(%)			前月増減比(%)	前月増減比(%)			指数					
令和5年	-	-	104.0	▲ 1.2	-	-	97.9	▲ 5.7	93.0	97.9	104.7	102.7	99.8	95.5
令和6年	-	-	101.2	▲ 2.7	-	-	96.5	▲ 1.4	86.0	95.1	112.2	44.3	92.7	94.3
令和7年	-	-	102.2	1.0	-	-	97.5	1.0	86.0	95.1	112.2	44.3	92.7	94.3
令和5年1月	101.2	▲ 4.1	93.8	▲ 3.0	104.1	▲ 4.7	94.9	5.1	94.3	109.5	113.5	118.1	97.6	93.6
2月	104.7	3.5	101.0	▲ 0.4	102.4	▲ 1.6	94.6	2.2	91.3	108.3	107.6	109.9	98.8	95.8
3月	104.9	0.2	117.3	▲ 0.8	101.3	▲ 1.1	104.6	1.3	97.7	101.1	115.8	112.4	104.5	94.4
4月	105.3	0.4	102.6	▲ 0.7	102.6	1.3	108.4	3.8	94.3	107.0	108.7	117.2	107.0	95.0
5月	104.1	▲ 1.1	96.6	4.1	97.8	▲ 4.7	97.6	0.8	94.3	95.4	111.1	118.3	93.5	96.1
6月	105.0	0.9	108.2	▲ 0.1	94.7	▲ 3.2	100.4	▲ 9.7	93.4	90.5	101.9	116.4	109.7	96.8
7月	103.6	▲ 1.3	105.2	▲ 2.5	95.8	1.2	97.6	▲ 9.0	99.8	88.9	103.7	111.6	99.3	96.7
8月	103.1	▲ 0.5	96.1	▲ 4.7	93.9	▲ 2.0	83.9	▲ 13.4	90.8	89.5	96.8	110.2	103.9	96.5
9月	103.2	0.1	107.0	▲ 4.6	92.6	▲ 1.4	90.2	▲ 16.1	94.6	91.7	91.3	118.2	99.4	95.6
10月	104.4	1.2	106.3	0.9	99.9	7.9	109.7	▲ 5.4	90.9	104.0	109.4	105.0	91.5	95.4
11月	103.9	▲ 0.5	107.0	▲ 1.6	98.4	▲ 1.5	101.7	▲ 6.4	90.9	100.6	99.4	43.4	96.6	95.8
12月	105.0	1.1	106.4	▲ 1.2	91.3	▲ 7.2	90.9	▲ 17.7	80.7	89.6	100.6	48.9	93.6	94.5
令和6年1月	98.1	▲ 6.6	92.4	▲ 1.5	93.3	2.2	86.4	▲ 9.0	92.3	88.3	112.0	46.1	86.9	92.7
2月	98.3	0.2	97.3	▲ 3.7	91.1	▲ 2.4	87.0	▲ 8.0	87.3	93.0	103.6	44.5	90.8	92.5
3月	101.4	3.2	110.0	▲ 6.2	89.1	▲ 2.2	88.9	▲ 15.0	78.4	92.6	99.1	43.2	84.5	92.2
4月	100.8	▲ 0.6	100.6	▲ 1.9	99.1	11.2	107.2	▲ 1.1	84.9	93.7	111.8	44.6	86.7	93.3
5月	101.4	0.6	97.3	0.7	99.7	0.6	100.8	3.3	87.7	98.7	110.2	43.6	99.4	92.5
6月	100.4	▲ 1.0	99.3	▲ 8.2	98.0	▲ 1.7	100.4	0.0	83.0	99.2	112.5	44.8	91.3	92.8
7月	102.5	2.1	107.8	2.5	95.2	▲ 2.9	100.0	2.5	80.5	95.2	112.9	44.1	93.8	93.6
8月	100.9	▲ 1.6	91.4	▲ 4.9	95.4	0.2	84.0	0.1	84.2	97.1	114.3	38.1	93.8	94.3
9月	101.2	0.3	103.6	▲ 3.2	99.7	4.5	96.3	6.8	92.3	96.9	119.2	41.8	96.5	94.3
10月	103.0	1.8	107.2	0.8	98.6	▲ 1.1	109.9	0.2	86.6	94.4	114.6	54.3	99.6	96.0
11月	101.1	▲ 1.8	103.4	▲ 3.4	97.0	▲ 1.6	100.3	▲ 1.4	84.3	91.7	118.1	45.7	89.3	97.5
12月	100.9	▲ 0.2	104.1	▲ 2.2	96.2	▲ 0.8	97.2	6.9	84.9	93.8	113.0	43.2	94.3	98.5
令和7年1月	102.0	1.1	94.3	2.1	100.2	4.2	91.6	6.0	87.7	103.2	124.7	40.1	112.5	98.3
2月	102.1	0.1	97.6	0.3	100.5	0.3	91.1	4.7	85.9	104.5	123.1	39.6	93.8	99.0
3月	101.5	▲ 0.6	110.0	0.0	101.0	0.5	100.6	13.2	85.3	101.6	130.5	41.1	84.5	98.9
4月	100.4	▲ 1.1	99.8	▲ 0.8	96.7	▲ 4.3	104.9	▲ 2.1	92.0	89.2	118.3	36.2	93.4	98.9
5月	101.9	1.5	94.5	▲ 2.9	97.0	0.3	96.8	▲ 4.0	86.3	95.0	121.2	29.7	100.8	96.1
6月	101.6	▲ 0.3	102.8	3.5	99.1	2.2	102.8	2.4	94.1	94.9	115.8	29.5	90.0	94.9
7月	100.5	▲ 1.1	106.2	▲ 1.5	99.5	0.4	104.5	4.5	94.4	100.6	110.6	24.7	85.2	95.2
8月	99.2	▲ 1.3	88.4	▲ 3.3	100.7	1.2	87.2	3.8	96.7	101.5	115.7	25.7	83.6	96.2
9月	101.1	1.9	106.0	2.3	100.7	0.0	99.0	2.8	89.7	108.2	118.2	30.6	76.1	93.0
10月	101.6	0.5	107.3	0.1	98.2	▲ 2.5	109.4	▲ 0.5	93.0	96.7	110.1	42.4	86.4	91.5
11月	99.6	▲ 2.0	99.2	▲ 4.1	96.9	▲ 1.3	97.8	▲ 2.5	89.8	95.1	114.0	35.3	86.9	92.9
12月	100.3	0.7	105.0	0.9	93.5	▲ 3.5	95.8	▲ 1.4	98.1	87.2	106.8	33.3	81.2	94.8
令和8年1月	104.6	4.3	95.0	0.7	P 96.1	2.8	P 87.8	▲ 4.1	95.6	91.4	R 126.7	30.8	R 92.6	91.0
2月	102.4	▲ 2.1	97.9	0.3	P 94.1	▲ 2.1	P 85.3	▲ 6.4	93.3	89.8	P 117.7	28.8	85.8	94.9

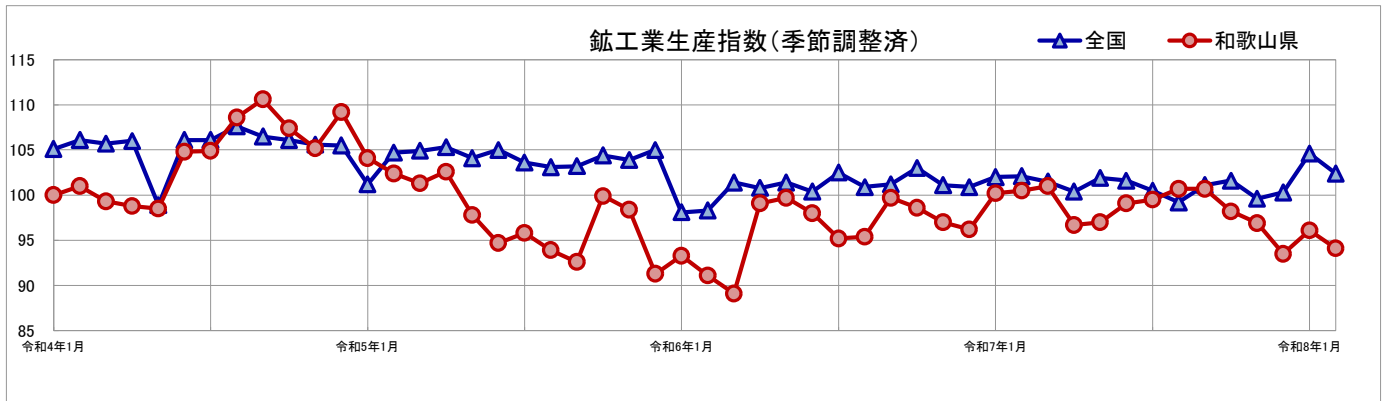
※1 前月比は季節調整済指数、前年比は原指数

※2 和歌山県の業種別(各月)は季節調整済指数、業種別(年平均)は原指数

※3 Pは速報値、Rは改訂値

※4 県の数値については、令和7年4月分速報時に令和6年年間補正を行っている。よって、令和6年1月分以降の数値は年間補正後の値となっている。また併せて令和7年1月分以降は季節調整替えを行った数値となっている。

※5 全国の数値については、令和7年1月分速報公表時に、令和6年1月以降のデータを遡って修正する年間補正を行っている。



④ 公共工事請負契約額

(※令和3年4月の数値より新しい推計方法に変更したため、それ以前の数値は参考値となります。数値については随時更新予定)

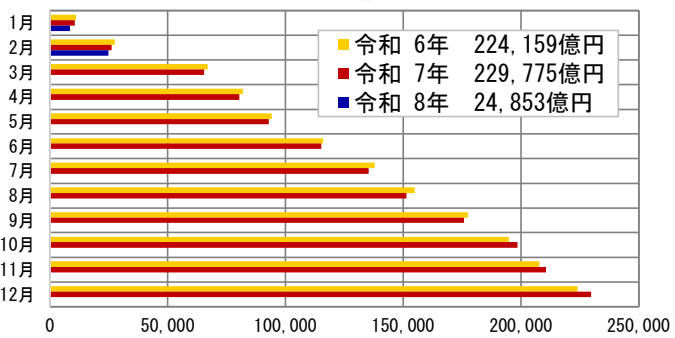
- 全国の受注額は、2ヶ月ぶりに対前年増減比増であった。
- 県の受注額は、2ヶ月連続で対前年増減比減であった。

年月	全国						和歌山県					
	合計 (億円)	前年 増減比 (%)	内訳				合計 (億円)	前年 増減比 (%)	内訳			
			国の機関 (億円)	前年 増減比 (%)	地方の機関 (億円)	前年 増減比 (%)			国の機関 (億円)	前年 増減比 (%)	地方の機関 (億円)	前年 増減比 (%)
令和5年	216,536	5.7	68,904	0.003	147,632	0.08	2,473	▲25.7	1,241	▲41.1	1,231	▲49.7
令和6年	224,159	3.5	72,739	0.06	151,420	0.03	2,193	▲11.3	668	▲46.2	1,525	▲23.9
令和7年	229,775	2.5	72,647	▲0.00	157,128	0.04	1,596	▲27.2	485	▲27.3	1,111	▲27.2
令和5年1月	11,173	13.9	4,470	7.4	6,704	18.6	92.29	▲39.9	23.98	▲26.7	68.30	▲43.4
2月	20,885	80.1	7,729	43.4	13,157	112.0	132.45	5.6	89.47	4.0	42.99	9.1
3月	34,439	▲0.3	15,181	▲2.7	19,258	1.7	709.48	72.4	512.91	77.4	196.57	60.5
4月	11,822	▲12.8	5,500	▲16.0	6,322	▲9.8	87.72	41.0	58.20	226.3	29.52	▲33.5
5月	13,132	20.6	3,984	28.6	9,148	17.4	59.17	▲63.1	19.12	33.0	40.05	▲72.5
6月	20,139	▲0.7	5,344	2.6	14,796	▲1.9	287.14	55.2	120.83	105.5	166.31	31.8
7月	18,528	10.5	5,453	34.0	13,074	2.9	96.87	▲79.4	29.89	▲47.8	66.98	▲83.8
8月	17,476	1.8	3,636	▲15.2	13,840	7.5	138.54	▲22.0	11.18	▲79.4	127.36	3.3
9月	22,479	▲7.4	5,759	▲27.8	16,721	2.6	240.86	▲49.1	59.17	▲64.8	181.69	▲40.5
10月	14,585	▲16.2	3,965	▲11.9	10,620	▲17.7	262.89	88.3	106.42	44.9	156.47	136.5
11月	14,161	8.3	3,674	▲1.9	10,486	12.4	209.87	▲39.6	128.09	722.6	81.79	▲75.4
12月	17,716	14.4	4,210	2.9	13,506	18.5	155.30	▲75.1	82.07	564.5	73.23	▲88.0
令和6年1月	11,067	▲0.9	3,830	▲14.3	7,238	8.0	62.34	▲32.5	32.53	35.6	29.81	▲56.4
2月	16,496	▲21.0	7,078	▲8.4	9,418	▲28.4	103.72	▲21.7	79.17	▲11.5	24.55	▲42.9
3月	39,392	14.4	16,923	11.5	22,469	16.7	291.13	▲59.0	95.77	▲81.3	195.37	▲0.6
4月	14,954	26.5	6,900	25.5	8,054	27.4	84.58	▲3.6	14.15	▲75.7	70.43	138.6
5月	12,252	▲6.7	4,309	8.2	7,943	▲13.2	89.55	51.3	9.24	▲51.7	80.31	100.5
6月	21,935	8.9	4,406	▲17.5	17,529	18.5	165.99	▲42.2	28.56	▲76.4	137.43	▲17.4
7月	21,796	17.6	5,264	▲3.5	16,532	26.4	257.14	165.4	33.09	10.7	224.05	234.5
8月	17,062	▲2.4	4,211	15.8	12,851	▲7.1	270.84	95.5	104.01	830.3	166.83	31.0
9月	22,528	0.2	6,966	21.0	15,562	▲6.9	453.59	88.3	44.98	▲24.0	408.61	124.9
10月	17,435	19.5	4,373	10.3	13,063	23.0	309.40	17.7	195.34	83.6	114.06	▲27.1
11月	12,949	▲8.6	3,540	▲3.6	9,409	▲10.3	71.63	▲65.9	13.08	▲89.8	58.56	▲28.4
12月	16,290	▲8.0	4,937	17.3	11,353	▲15.9	33.45	▲78.5	18.04	▲78.0	15.41	▲79.0
令和7年1月	10,605	▲4.2	4,965	29.6	5,640	▲22.1	111.49	78.8	93.30	186.8	18.19	▲39.0
2月	15,579	▲5.6	6,095	▲13.9	9,484	0.7	147.56	42.3	26.40	▲66.7	121.15	393.5
3月	39,244	▲0.4	17,385	2.7	21,859	▲2.7	132.46	▲54.5	96.42	0.7	36.04	▲81.6
4月	14,961	0.04	6,429	▲6.8	8,532	5.9	39.43	▲53.4	27.23	92.4	12.20	▲82.7
5月	12,508	2.1	3,728	▲13.5	8,780	10.5	118.87	32.7	79.37	759.0	39.50	▲50.8
6月	22,300	1.7	4,175	▲5.3	18,125	3.4	117.94	▲28.9	9.56	▲66.5	108.38	▲21.1
7月	20,111	▲7.7	4,094	▲22.2	16,017	▲3.1	243.94	▲5.1	87.61	164.8	156.32	▲30.2
8月	16,022	▲6.1	4,050	▲3.8	11,973	▲6.8	180.58	▲33.3	10.95	▲89.5	169.64	1.7
9月	24,481	8.7	7,758	11.4	16,723	7.5	94.46	▲79.2	▲59.06	▲231.3	153.52	▲62.4
10月	22,763	30.6	5,065	15.8	17,698	35.5	249.54	▲19.3	92.48	▲52.7	157.06	37.7
11月	12,054	▲6.9	3,240	▲8.5	8,814	▲6.3	57.75	▲19.4	5.94	▲54.6	51.81	▲11.5
12月	19,148	17.5	5,663	14.7	13,484	18.8	102.26	205.7	15.27	▲15.4	86.99	464.5
令和8年1月	8,555	▲19.3	3,214	▲35.3	5,341	▲5.3	57.82	▲48.1	42.84	▲54.1	14.98	▲17.7
2月	16,298	4.6	8,115	33.1	8,183	▲13.7	61.72	▲58.2	27.04	2.4	34.68	▲71.4

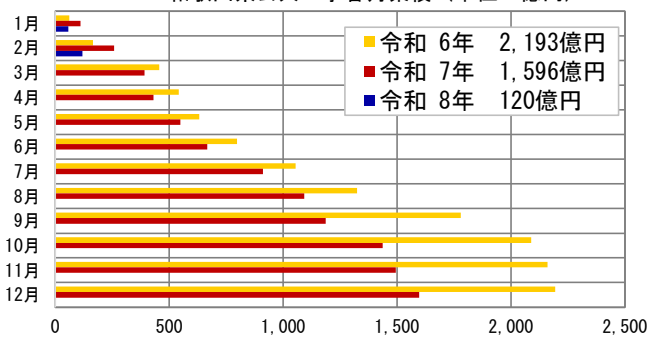
資料出所

国土交通省

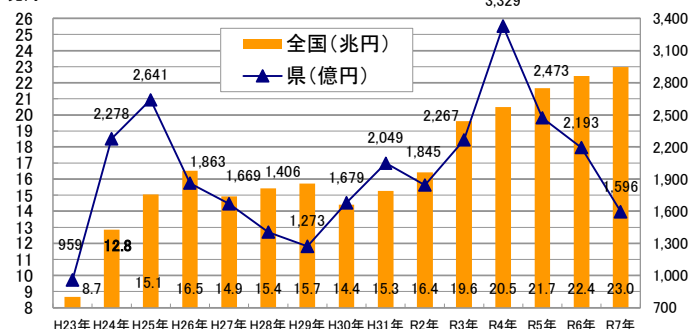
全国公共工事各月累積(単位: 億円)



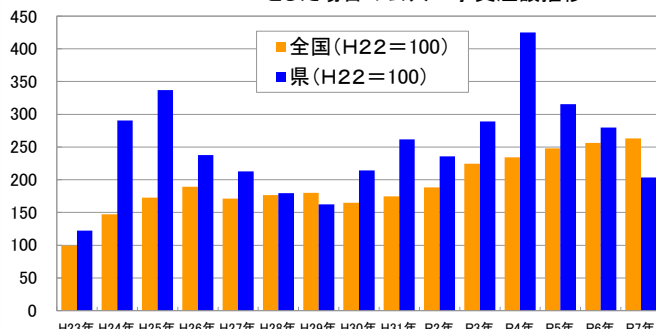
和歌山県公共工事各月累積(単位: 億円)



全国・和歌山県公共工事受注額推移



H22=100とした場合の公共工事受注額推移



⑤ 消 費

(1)百貨店・スーパー販売額

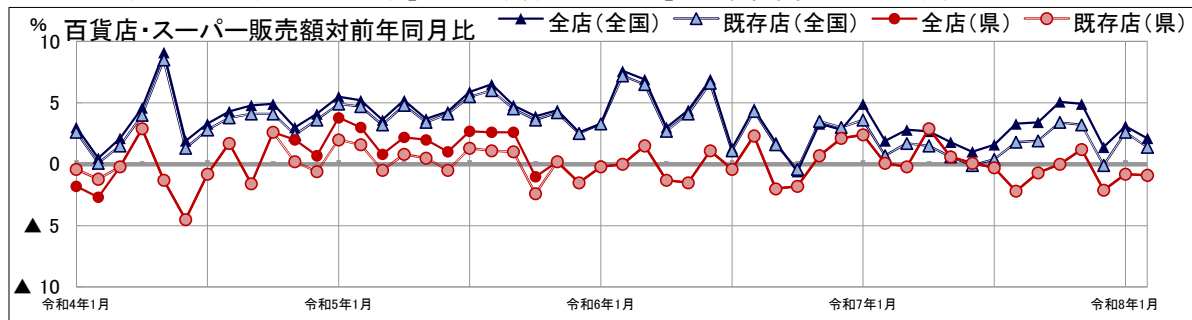
- 全店ベースでは、全国は16ヶ月連続で対前年同月比増、県は3ヶ月連続で対前年同月比減であった。
- 既存店ベースでは、全国は2ヶ月連続で対前年同月比増、県は3ヶ月連続で対前年同月比減であった。

年月	百貨店・スーパー販売額							
	全国				和歌山県			
	販売額 (億円)	店舗数 [年末、月末]	前年比		販売額 (億円)	店舗数 [年末、月末]	前年比	
全店 (%)			既存店 (%)	全店 (%)			既存店 (%)	
令和5年	216,073	6,151	4.6	4.2	1,106	40	1.5	0.3
令和6年	224,065	6,159	3.7	3.6	1,107	40	0.1	0.1
令和7年	230,210	6,238	1.4	▲0.1	1,108	40	▲2.1	▲2.1
令和5年1月	17,681	6,103	5.5	4.9	104	40	3.8	2.0
2月	15,820	6,110	5.2	4.7	87	40	3.0	1.6
3月	17,669	6,111	3.6	3.2	86	40	0.8	▲0.5
4月	17,095	6,120	5.2	4.8	88	40	2.2	0.8
5月	17,437	6,123	3.7	3.4	88	40	2.0	0.5
6月	17,461	6,126	4.3	4.1	88	40	1.0	▲0.5
7月	18,741	6,132	5.9	5.5	93	40	2.7	1.3
8月	17,858	6,133	6.5	6.0	96	40	2.6	1.1
9月	17,084	6,133	4.8	4.5	87	40	2.6	1.0
10月	18,018	6,141	3.9	3.6	88	40	▲1.0	▲2.4
11月	18,363	6,142	4.4	4.2	92	40	0.2	0.2
12月	22,846	6,151	2.6	2.5	106	40	▲1.5	▲1.5
令和6年1月	18,264	6,148	3.3	3.3	104	40	▲0.2	▲0.2
2月	17,021	6,147	7.6	7.2	87	40	0.0	0.0
3月	18,886	6,147	6.9	6.5	87	40	1.5	1.5
4月	17,612	6,149	3.0	2.7	87	40	▲1.3	▲1.3
5月	18,212	6,151	4.4	4.1	87	40	▲1.5	▲1.5
6月	18,675	6,154	6.9	6.6	89	40	1.1	1.1
7月	18,990	6,159	1.3	1.1	93	40	▲0.4	▲0.4
8月	18,664	6,158	4.5	4.3	98	40	2.3	2.3
9月	17,394	6,146	1.8	1.6	86	40	▲2.0	▲2.0
10月	17,895	6,134	▲0.6	▲0.4	87	40	▲1.8	▲1.8
11月	18,976	6,146	3.3	3.5	93	40	0.7	0.7
12月	23,477	6,159	2.8	3.0	108	40	2.1	2.1
令和7年1月	19,159	6,207	4.9	3.6	107	40	2.4	2.4
2月	17,306	6,179	1.9	0.7	87	40	0.1	0.1
3月	19,350	6,177	2.8	1.7	87	40	▲0.2	▲0.2
4月	18,025	6,188	2.7	1.5	90	40	2.9	2.9
5月	18,495	6,195	1.8	0.6	88	40	0.6	0.6
6月	18,821	6,197	1.0	▲0.1	89	40	0.1	0.1
7月	19,259	6,205	1.6	0.4	93	40	▲0.3	▲0.3
8月	19,277	6,210	3.3	1.8	96	40	▲2.2	▲2.2
9月	17,993	6,212	3.4	1.9	85	40	▲0.7	▲0.7
10月	18,815	6,222	5.1	3.4	87	40	0.0	0.0
11月	19,903	6,228	4.9	3.2	94	40	1.2	1.2
12月	23,809	6,238	1.4	▲0.1	106	40	▲2.1	▲2.1
令和8年1月	19,733	6,231	3.7	2.6	106	40	▲0.8	▲0.8
2月	17,645	6,226	2.1	1.4	86	40	▲0.9	▲0.9

資料出所

経済産業省

※平成27年7月分より、「大型小売店」から「百貨店・スーパー」に名称変更されています。



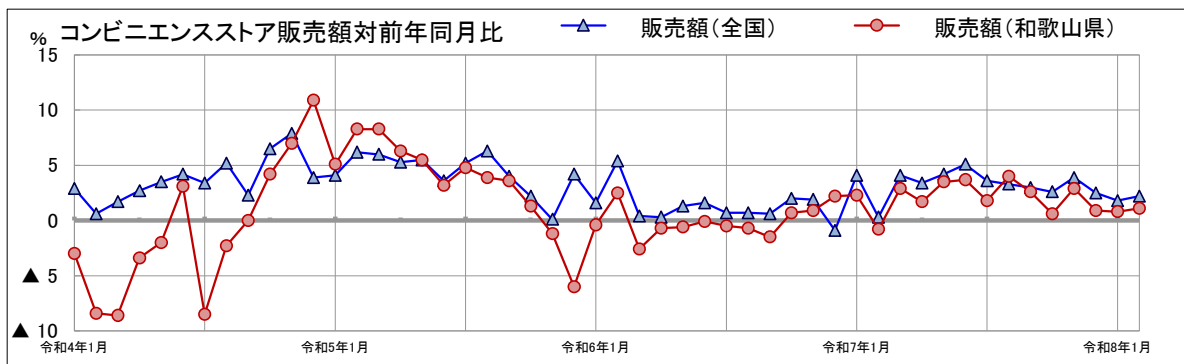
(2) コンビニエンスストア販売額

●全国は14ヶ月連続で対前年同月比増であり、県は12ヶ月連続で対前年同月比増であった。

年月	コンビニエンスストア販売額							
	全国				和歌山県			
	販売額(全国) (億円)	前年比 (%)	店舗数 [年末、月末]	前年比 (%)	販売額(和歌山県) (億円)	前年比 (%)	店舗数 [年末、月末]	前年比 (%)
令和5年	127,320	4.4	56,112	▲ 0.2	728	3.4	371	0.0
令和6年	128,887	1.2	55,988	▲ 0.2	727	▲ 0.1	368	▲ 0.8
令和7年	133,212	3.4	56,659	1.2	744	2.2	365	▲ 0.8
令和5年1月	9,924	4.1	56,212	▲ 0.3	58	5.1	371	▲ 1.1
2月	9,265	6.2	56,261	▲ 0.2	54	8.3	370	▲ 0.8
3月	10,562	6.0	56,149	▲ 0.3	61	8.3	371	▲ 0.3
4月	10,395	5.3	56,150	▲ 0.3	59	6.3	371	▲ 0.5
5月	10,633	5.5	56,148	▲ 0.3	62	5.5	371	▲ 0.3
6月	10,506	3.6	56,118	▲ 0.3	60	3.2	371	▲ 0.3
7月	11,403	5.2	56,142	▲ 0.3	65	4.8	373	0.0
8月	11,391	6.3	56,168	▲ 0.3	66	3.9	372	▲ 0.3
9月	10,617	4.0	56,156	▲ 0.2	60	3.6	372	0.0
10月	10,815	2.2	56,171	▲ 0.1	62	1.3	372	0.0
11月	10,334	0.1	56,140	▲ 0.2	59	▲ 1.2	372	0.3
12月	11,475	4.2	56,112	▲ 0.2	63	▲ 6.0	371	0.0
令和6年1月	10,086	1.6	56,090	▲ 0.2	58	▲ 0.4	372	0.3
2月	9,768	5.4	56,029	▲ 0.4	55	2.5	371	0.3
3月	10,602	0.4	55,942	▲ 0.4	60	▲ 2.6	369	▲ 0.5
4月	10,423	0.3	55,968	▲ 0.3	59	▲ 0.7	369	▲ 0.5
5月	10,773	1.3	55,959	▲ 0.3	61	▲ 0.6	367	▲ 1.1
6月	10,670	1.6	55,946	▲ 0.3	60	▲ 0.1	366	▲ 1.3
7月	11,482	0.7	55,969	▲ 0.3	65	▲ 0.5	367	▲ 1.6
8月	11,466	0.7	55,995	▲ 0.3	65	▲ 0.7	367	▲ 1.3
9月	10,682	0.6	55,974	▲ 0.3	59	▲ 1.5	367	▲ 1.3
10月	11,030	2.0	55,976	▲ 0.3	62	0.7	367	▲ 1.3
11月	10,534	1.9	55,981	▲ 0.3	59	0.9	367	▲ 1.3
12月	11,372	▲ 0.9	55,988	▲ 0.2	64	2.2	368	▲ 0.8
令和7年1月	10,496	4.1	56,523	0.8	60	2.3	368	▲ 1.1
2月	9,802	0.3	56,606	1.0	54	▲ 0.8	367	▲ 1.1
3月	11,041	4.1	56,527	1.0	62	2.9	367	▲ 0.5
4月	10,779	3.4	56,557	1.1	60	1.7	366	▲ 0.8
5月	11,223	4.2	56,521	1.0	63	3.5	367	0.0
6月	11,211	5.1	56,546	1.1	62	3.7	366	0.0
7月	11,900	3.6	56,563	1.1	66	1.8	367	0.0
8月	11,845	3.3	56,585	1.1	68	4.0	367	0.0
9月	11,000	3.0	56,580	1.1	61	2.6	367	0.0
10月	11,318	2.6	56,612	1.1	62	0.6	366	▲ 0.3
11月	10,941	3.9	56,644	1.2	61	2.9	364	▲ 0.8
12月	11,656	2.5	56,659	1.2	65	0.9	365	▲ 0.8
令和8年1月	10,685	1.8	56,720	0.3	60	0.8	366	▲ 0.5
2月	10,014	2.2	56,779	0.3	55	1.1	366	▲ 0.3

資料出所

経済産業省

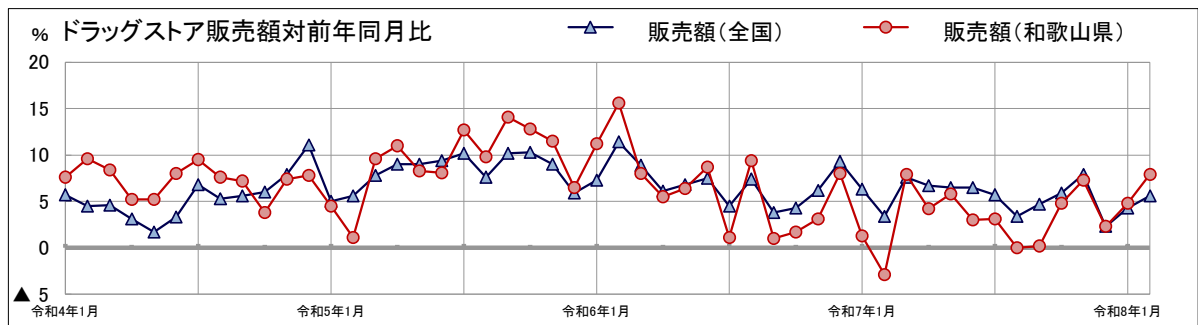


(3)ドラッグストア販売額

●全国は58ヶ月連続で対前年同月比増であり、県は6ヶ月連続で対前年同月比増であった。

年月	ドラッグストア販売額							
	全国				和歌山県			
	販売額(全国) (億円)		店舗数 [年末、月末]		販売額(和歌山県) (億円)		店舗数 [年末、月末]	
	前年比 (%)		前年比 (%)	前年比 (%)	前年比 (%)		前年比 (%)	
令和5年	83,450	8.3	19,021	3.2	394	9.3	108	3.8
令和6年	89,202	6.9	19,664	3.4	419	6.3	110	1.9
令和7年	94,141	5.5	20,373	3.6	432	3.1	113	2.7
令和5年1月	6,482	5.0	18,462	4.5	29	4.5	105	2.9
2月	6,126	5.6	18,478	4.4	28	1.1	105	1.9
3月	6,713	7.8	18,562	4.2	32	9.6	107	3.9
4月	6,744	9.0	18,640	4.2	32	11.0	107	3.9
5月	6,849	9.0	18,687	3.9	33	8.3	107	2.9
6月	6,973	9.4	18,700	3.7	33	8.1	104	0.0
7月	7,456	10.2	18,744	3.4	36	12.7	105	1.0
8月	7,290	7.6	18,768	3.3	35	9.8	106	2.9
9月	7,016	10.2	18,827	3.3	34	14.1	107	3.9
10月	7,111	10.3	18,874	3.2	33	12.8	107	2.9
11月	6,948	9.0	18,943	3.1	32	11.5	107	2.9
12月	7,742	5.9	19,021	3.2	36	6.5	108	3.8
令和6年1月	6,959	7.3	19,067	3.3	33	11.2	108	2.9
2月	6,815	11.4	19,108	3.4	32	15.6	109	3.8
3月	7,313	8.9	19,198	3.4	34	8.0	109	1.9
4月	7,150	6.1	19,268	3.3	34	5.5	110	2.8
5月	7,315	6.8	19,318	3.3	35	6.4	110	2.8
6月	7,493	7.5	19,372	3.6	36	8.7	109	4.8
7月	7,793	4.5	19,412	3.6	36	1.1	109	3.8
8月	7,833	7.4	19,440	3.6	38	9.4	110	3.8
9月	7,285	3.8	19,526	3.7	34	1.0	110	2.8
10月	7,415	4.3	19,557	3.6	34	1.7	110	2.8
11月	7,371	6.2	19,619	3.5	33	3.1	110	2.8
12月	8,461	9.3	19,664	3.3	39	8.0	110	1.9
令和7年1月	7,396	6.3	19,864	4.2	33	1.3	110	1.9
2月	7,047	3.4	19,893	4.1	31	▲ 2.9	110	0.9
3月	7,866	7.6	19,994	4.1	37	7.9	113	3.7
4月	7,628	6.7	20,071	4.2	35	4.2	113	2.7
5月	7,792	6.5	20,119	4.1	37	5.8	112	1.8
6月	7,981	6.5	20,130	3.9	37	3.0	111	1.8
7月	8,241	5.7	20,161	3.9	38	3.1	111	1.8
8月	8,094	3.4	20,177	3.8	38	0.0	112	1.8
9月	7,630	4.7	20,216	3.5	34	0.2	112	1.8
10月	7,856	5.9	20,256	3.6	36	4.8	113	2.7
11月	7,955	7.9	20,328	3.6	36	7.3	113	2.7
12月	8,654	2.3	20,373	3.6	40	2.3	113	2.7
令和8年1月	7,695	4.3	20,406	2.7	35	4.8	113	2.7
2月	7,440	5.6	20,446	2.8	34	7.9	113	2.7

経済産業省



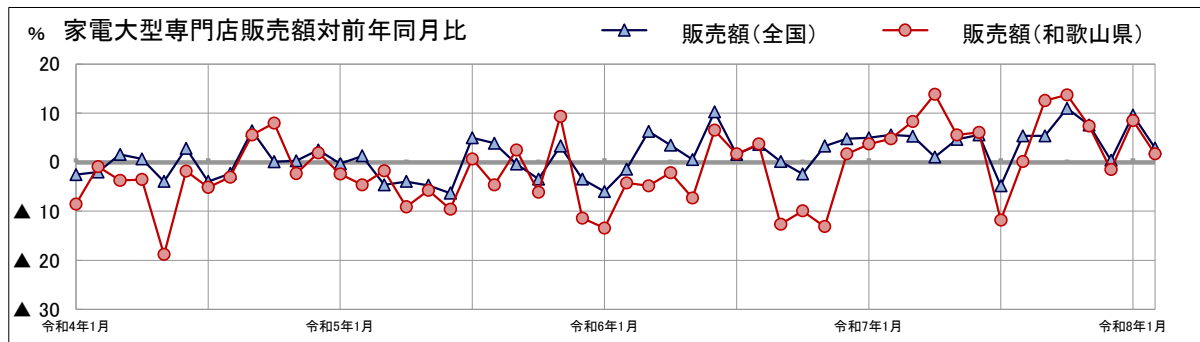
(4)家電大型専門店販売額

●全国は7ヶ月連続で対前年同月増であり、県は2ヶ月連続で対前年同月増であった。

年月	家電大型専門店販売額							
	全国				和歌山県			
	販売額(全国) (億円)		店舗数 [年末、月末]		販売額(和歌山県) (億円)		店舗数 [年末、月末]	
	前年比 (%)		前年比 (%)	前年比 (%)	前年比 (%)		前年比 (%)	
令和5年	46,284	▲ 1.2	2,673	0.1	281	▲ 3.5	27	3.8
令和6年	47,288	2.2	2,670	▲ 0.1	268	▲ 4.5	27	0.0
令和7年	49,214	4.1	2,657	▲ 0.5	280	4.4	27	0.0
令和5年1月	4,184	▲ 0.3	2,667	1.2	25	▲ 2.4	26	0.0
2月	3,467	1.3	2,670	1.2	20	▲ 4.6	26	0.0
3月	4,285	▲ 4.6	2,667	0.9	26	▲ 1.7	27	3.8
4月	3,416	▲ 3.9	2,671	0.7	19	▲ 9.1	27	3.8
5月	3,506	▲ 4.7	2,669	0.4	21	▲ 5.7	27	3.8
6月	3,656	▲ 6.3	2,672	0.3	22	▲ 9.6	27	3.8
7月	4,463	5.0	2,673	0.3	29	0.7	27	3.8
8月	3,757	3.9	2,671	0.3	23	▲ 4.6	27	3.8
9月	3,764	▲ 0.4	2,664	0.0	24	2.5	27	3.8
10月	3,397	▲ 3.4	2,668	0.0	19	▲ 6.1	27	3.8
11月	3,708	3.3	2,675	0.1	23	9.4	27	3.8
12月	4,682	▲ 3.4	2,673	0.1	28	▲ 11.4	27	3.8
令和6年1月	3,941	▲ 6.0	2,664	▲ 0.1	22	▲ 13.4	27	3.8
2月	3,423	▲ 1.4	2,662	▲ 0.3	20	▲ 4.2	27	3.8
3月	4,563	6.3	2,664	▲ 0.1	25	▲ 4.8	27	0.0
4月	3,540	3.5	2,667	▲ 0.1	19	▲ 2.1	27	0.0
5月	3,532	0.6	2,668	0.0	19	▲ 7.3	27	0.0
6月	4,037	10.3	2,668	▲ 0.1	24	6.5	27	0.0
7月	4,540	1.6	2,670	▲ 0.1	29	1.7	27	0.0
8月	3,891	3.6	2,665	▲ 0.2	23	3.7	27	0.0
9月	3,771	0.2	2,665	0.0	21	▲ 12.6	27	0.0
10月	3,315	▲ 2.4	2,665	▲ 0.1	18	▲ 9.9	27	0.0
11月	3,831	3.3	2,671	▲ 0.1	20	▲ 13.1	27	0.0
12月	4,905	4.8	2,670	▲ 0.1	29	1.7	27	0.0
令和7年1月	4,138	5.0	2,660	▲ 0.2	23	3.7	27	0.0
2月	3,616	5.6	2,654	▲ 0.3	20	4.8	27	0.0
3月	4,802	5.3	2,652	▲ 0.5	27	8.3	27	0.0
4月	3,577	1.1	2,651	▲ 0.6	21	13.9	27	0.0
5月	3,697	4.7	2,655	▲ 0.5	20	5.6	27	0.0
6月	4,261	5.6	2,652	▲ 0.6	25	6.1	27	0.0
7月	4,320	▲ 4.8	2,645	▲ 0.9	26	▲ 11.8	27	0.0
8月	4,099	5.4	2,648	▲ 0.6	23	0.2	27	0.0
9月	3,975	5.4	2,650	▲ 0.6	24	12.6	27	0.0
10月	3,679	11.0	2,657	▲ 0.3	20	13.7	27	0.0
11月	4,122	7.6	2,655	▲ 0.6	22	7.4	27	0.0
12月	4,927	0.4	2,657	▲ 0.5	28	▲ 1.5	27	0.0
令和8年1月	4,534	9.6	2,651	▲ 0.2	25	8.5	27	0.0
2月	3,719	2.9	2,646	▲ 0.3	21	1.7	27	0.0

資料出所

経済産業省



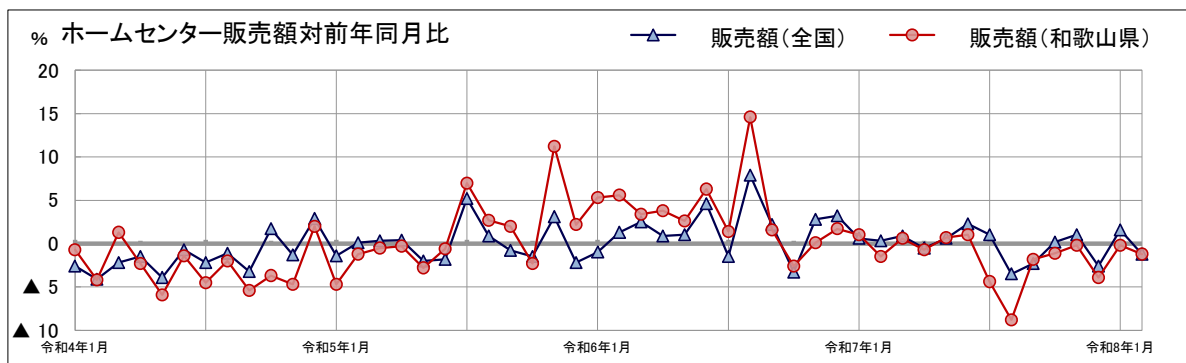
(5)ホームセンター販売額

●全国は2ヶ月ぶりに対前年同月比減であり、県は8ヶ月連続で対前年同月比減であった。

年月	ホームセンター販売額							
	全国				和歌山県			
	販売額(全国) (億円)		店舗数 [年末、月末]		販売額(和歌山県) (億円)		店舗数 [年末、月末]	
	前年比 (%)		前年比 (%)	前年比 (%)	前年比 (%)		前年比 (%)	
令和5年	33,412	▲ 0.0	4,476	0.9	296	0.9	58	3.6
令和6年	33,988	1.7	4,531	1.2	307	3.7	58	0.0
令和7年	33,917	▲ 0.2	4,563	0.7	301	▲ 1.7	56	▲ 3.4
令和5年1月	2,469	▲ 1.4	4,442	1.4	21	▲ 4.7	56	0.0
2月	2,248	0.1	4,442	1.4	20	▲ 1.2	56	0.0
3月	2,680	0.3	4,440	1.1	24	▲ 0.5	56	0.0
4月	2,997	0.4	4,451	1.0	27	▲ 0.3	56	0.0
5月	3,040	▲ 2.0	4,449	1.0	27	▲ 2.8	56	0.0
6月	2,760	▲ 1.8	4,452	1.1	25	▲ 0.6	56	0.0
7月	3,023	5.2	4,454	1.1	27	7.0	57	1.8
8月	2,766	0.9	4,454	1.0	24	2.7	57	1.8
9月	2,548	▲ 0.8	4,459	1.0	23	2.0	57	1.8
10月	2,802	▲ 1.5	4,460	0.9	25	▲ 2.3	57	1.8
11月	2,756	3.1	4,467	0.8	25	11.2	58	3.6
12月	3,322	▲ 2.2	4,476	0.9	29	2.2	58	3.6
令和6年1月	2,444	▲ 1.0	4,472	0.7	22	5.3	58	3.6
2月	2,278	1.3	4,473	0.7	21	5.6	58	3.6
3月	2,747	2.5	4,486	1.0	24	3.4	58	3.6
4月	3,022	0.9	4,496	1.0	28	3.8	58	3.6
5月	3,070	1.0	4,496	1.1	28	2.6	58	3.6
6月	2,888	4.6	4,499	1.1	26	6.3	58	3.6
7月	2,977	▲ 1.5	4,506	1.2	28	1.4	58	1.8
8月	2,984	7.9	4,510	1.3	28	14.6	58	1.8
9月	2,605	2.2	4,512	1.2	23	1.6	58	1.8
10月	2,709	▲ 3.3	4,518	1.3	24	▲ 2.6	58	1.8
11月	2,834	2.8	4,528	1.4	25	0.1	58	0.0
12月	3,428	3.2	4,531	1.2	30	1.7	58	0.0
令和7年1月	2,458	0.6	4,530	1.3	22	1.0	58	0.0
2月	2,286	0.3	4,531	1.3	21	▲ 1.5	58	0.0
3月	2,773	0.9	4,536	1.2	25	0.6	58	0.0
4月	3,008	▲ 0.5	4,553	1.3	27	▲ 0.7	58	0.0
5月	3,089	0.6	4,551	1.3	28	0.7	57	▲ 1.7
6月	2,955	2.3	4,553	1.2	26	1.0	57	▲ 1.7
7月	3,006	1.0	4,555	1.1	26	▲ 4.4	56	▲ 3.4
8月	2,880	▲ 3.5	4,554	1.0	26	▲ 8.8	56	▲ 3.4
9月	2,546	▲ 2.3	4,555	1.0	23	▲ 1.8	56	▲ 3.4
10月	2,716	0.2	4,564	1.0	24	▲ 1.1	56	▲ 3.4
11月	2,862	1.0	4,559	0.7	25	▲ 0.2	56	▲ 3.4
12月	3,338	▲ 2.6	4,563	0.7	29	▲ 3.9	56	▲ 3.4
令和8年1月	2,498	1.6	4,557	0.6	22	▲ 0.2	56	▲ 3.4
2月	2,257	▲ 1.2	4,557	0.6	21	▲ 1.2	56	▲ 3.4

資料出所

経済産業省



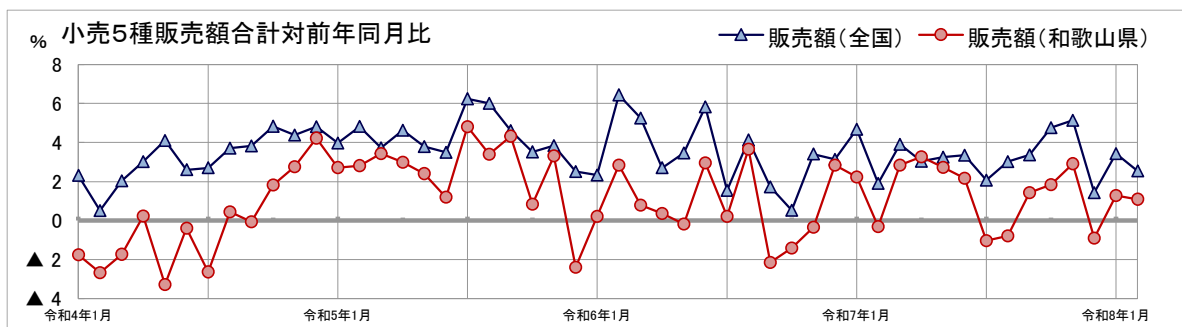
(6)小売5種((1)~(5))販売額合計

●全国は51ヶ月連続で対前年同月比増であり、県は2ヶ月連続で対前年同月比増であった。

年月	小売5種販売額合計			
	全国		和歌山県	
	販売額(全国) (億円)	前年比 (%)	販売額(和歌山県) (億円)	前年比 (%)
令和5年	506,539	4.2	2,805	2.4
令和6年	523,429	3.3	2,828	0.8
令和7年	540,694	3.3	2,865	1.3
令和5年1月	40,740	4.0	238	2.7
2月	36,926	4.8	209	2.8
3月	41,909	3.7	229	3.4
4月	40,647	4.6	225	3.0
5月	41,465	3.8	230	2.4
6月	41,356	3.5	228	1.2
7月	45,086	6.2	251	4.8
8月	43,062	6.0	244	3.4
9月	41,029	4.6	228	4.3
10月	42,143	3.5	228	0.8
11月	42,109	3.8	232	3.3
12月	50,067	2.5	263	▲ 2.4
令和6年1月	41,695	2.3	239	0.2
2月	39,304	6.4	215	2.8
3月	44,111	5.3	231	0.8
4月	41,747	2.7	226	0.4
5月	42,901	3.5	230	▲ 0.2
6月	43,763	5.8	235	3.0
7月	45,782	1.5	251	0.2
8月	44,838	4.1	253	3.7
9月	41,737	1.7	223	▲ 2.1
10月	42,364	0.5	225	▲ 1.4
11月	43,546	3.4	231	▲ 0.3
12月	51,642	3.1	270	2.8
令和7年1月	43,647	4.7	244	2.2
2月	40,056	1.9	214	▲ 0.3
3月	45,832	3.9	237	2.8
4月	43,017	3.0	234	3.3
5月	44,297	3.3	236	2.7
6月	45,230	3.4	240	2.2
7月	46,726	2.1	249	▲ 1.0
8月	46,195	3.0	251	▲ 0.8
9月	43,144	3.4	226	1.4
10月	44,383	4.8	229	1.8
11月	45,783	5.1	238	2.9
12月	52,384	1.4	268	▲ 0.9
令和8年1月	45,145	3.4	247	1.3
2月	41,075	2.5	216	1.1

資料出所

経済産業省



⑥ 自動車・軽自動車
 (1) 自動車新車登録台数

●全国は、3ヶ月連続で対前年増減比減であった。
 ●県は、3ヶ月連続で対前年増減比減であった。

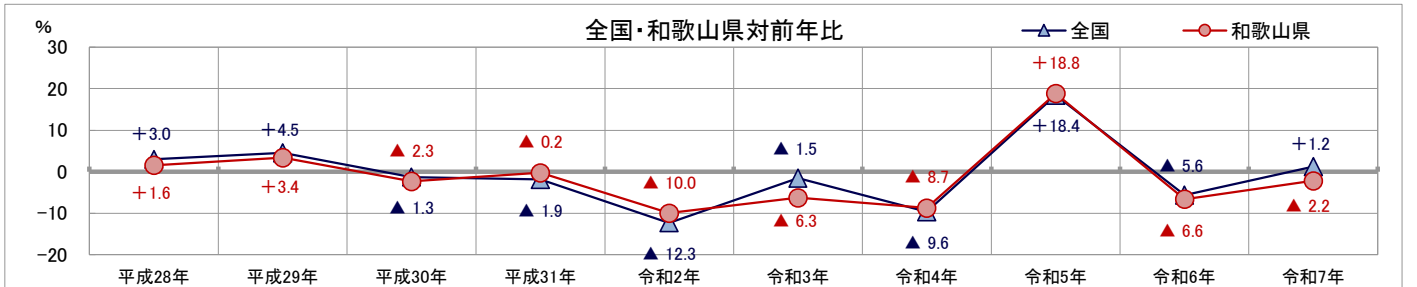
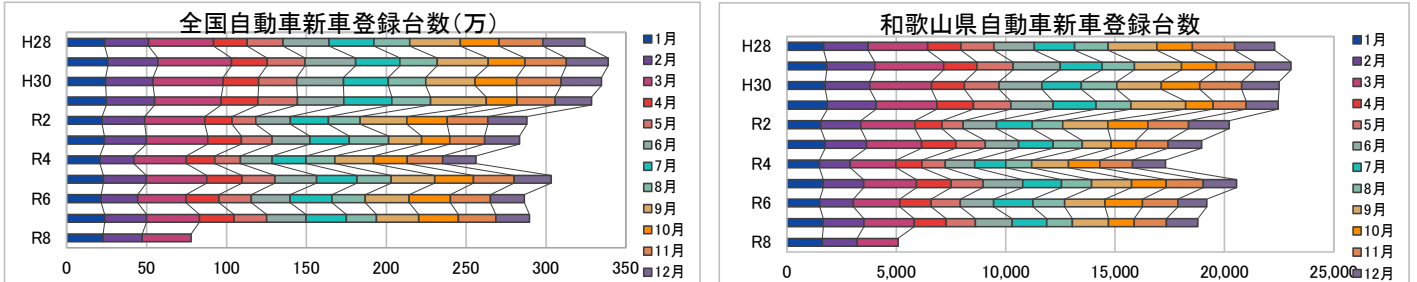
年月	自動車新車登録台数			
	全国	前年増減比 (%)	和歌山県	前年増減比 (%)
令和5年	3,034,167	18.4	20,552	18.8
令和6年	2,863,626	▲ 5.6	19,201	▲ 6.6
令和7年	2,898,417	1.2	18,779	▲ 2.2
令和5年1月	229,497	10.8	1,673	12.7
2月	269,837	26.3	1,830	30.4
3月	378,557	15.7	2,423	15.1
4月	219,987	23.1	1,571	34.2
5月	206,663	28.1	1,464	36.7
6月	259,794	31.5	1,823	35.6
7月	253,241	18.3	1,770	23.9
8月	213,865	19.4	1,368	15.5
9月	272,208	12.5	1,830	9.1
10月	243,144	14.9	1,584	10.2
11月	255,054	15.1	1,700	13.9
12月	232,320	11.1	1,516	1.1
令和6年1月	216,926	▲ 5.5	1,501	▲ 10.3
2月	226,769	▲ 16.0	1,531	▲ 16.3
3月	303,216	▲ 19.9	2,128	▲ 12.2
4月	207,536	▲ 5.7	1,442	▲ 8.2
5月	201,643	▲ 2.4	1,331	▲ 9.1
6月	241,561	▲ 7.0	1,520	▲ 16.6
7月	263,194	3.9	1,787	1.0
8月	208,683	▲ 2.4	1,457	6.5
9月	274,378	0.8	1,838	0.4
10月	259,132	6.6	1,717	8.4
11月	249,842	▲ 2.0	1,633	▲ 3.9
12月	210,746	▲ 9.3	1,316	▲ 13.2
令和7年1月	238,906	10.1	1,674	11.5
2月	262,755	15.9	1,853	21.0
3月	329,918	8.8	2,302	8.2
4月	217,064	4.6	1,453	0.8
5月	203,523	0.9	1,328	▲ 0.2
6月	247,563	2.5	1,690	11.2
7月	252,196	▲ 4.2	1,578	▲ 11.7
8月	186,594	▲ 10.6	1,169	▲ 19.8
9月	265,391	▲ 3.3	1,657	▲ 9.8
10月	247,883	▲ 4.3	1,169	▲ 31.9
11月	234,715	▲ 6.1	1,484	▲ 9.1
12月	211,909	0.6	1,422	8.1
令和8年1月	228,832	▲ 4.2	1,622	▲ 3.1
2月	243,670	▲ 7.3	1,598	▲ 13.8
3月	305,976	▲ 7.3	1,871	▲ 18.7

資料出所

(一社) 日本自動車販売協会連合会

和歌山県自動車販売協会

※自動車新車登録台数とは、各運輸支局に届出のあった、軽自動車を除く乗用車・貨物車・バスの新規登録台数のこと。



(2) 軽自動車新車販売台数

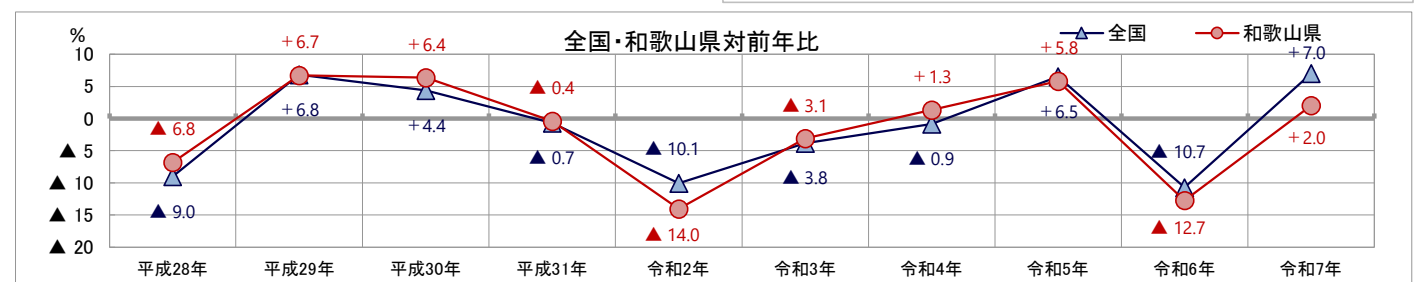
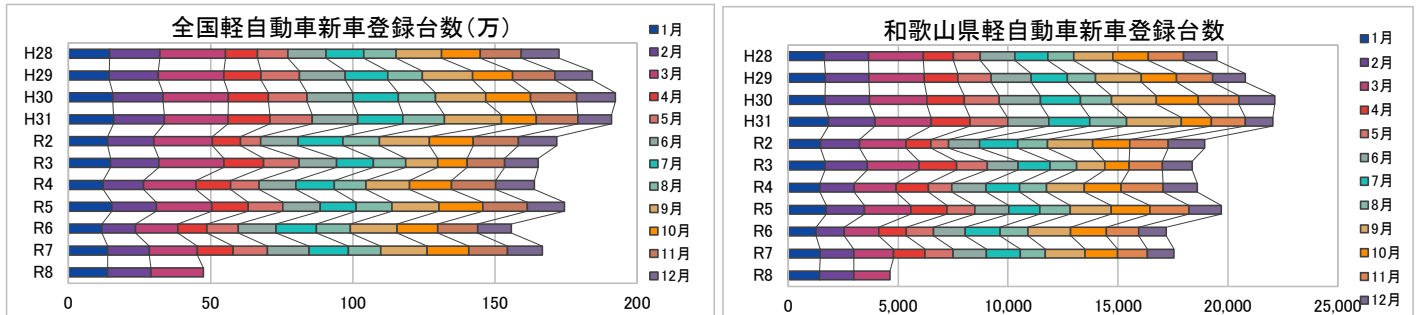
●全国は、4ヶ月連続で対前年増減比増であった。

●県は、2ヶ月ぶりに対前年増減比減であった。

年月	軽自動車新車販売台数			
	全国	前年増減比 (%)	和歌山県	前年増減比 (%)
令和5年	1,744,919	6.5	19,696	5.8
令和6年	1,557,868	▲ 10.7	17,195	▲ 12.7
令和7年	1,667,360	7.0	17,547	2.0
令和5年1月	152,841	24.7	1,731	20.3
2月	156,889	11.3	1,741	12.0
3月	193,937	4.5	2,103	9.7
4月	129,605	7.2	1,635	11.5
5月	120,068	20.0	1,271	19.5
6月	132,925	2.0	1,550	▲ 1.1
7月	125,811	▲ 6.9	1,419	▲ 6.7
8月	126,476	14.0	1,386	13.8
9月	165,285	7.9	1,856	7.2
10月	154,528	4.7	1,752	4.9
11月	156,035	0.3	1,791	▲ 6.0
12月	130,519	▲ 3.5	1,461	▲ 6.1
令和6年1月	117,950	▲ 22.8	1,272	▲ 26.5
2月	118,051	▲ 24.8	1,273	▲ 26.9
3月	148,228	▲ 23.6	1,579	▲ 24.9
4月	102,809	▲ 20.7	1,248	▲ 23.7
5月	110,763	▲ 7.7	1,243	▲ 2.2
6月	132,038	▲ 0.7	1,436	▲ 7.4
7月	141,981	12.9	1,579	11.3
8月	119,788	▲ 5.3	1,283	▲ 7.4
9月	164,355	▲ 0.6	1,938	4.4
10月	143,178	▲ 7.3	1,629	▲ 7.0
11月	139,687	▲ 10.5	1,458	▲ 18.6
12月	119,040	▲ 8.8	1,257	▲ 14.0
令和7年1月	137,352	16.4	1,466	15.3
2月	146,593	24.2	1,520	19.4
3月	169,828	14.6	1,802	14.1
4月	125,814	22.4	1,425	14.2
5月	120,546	8.8	1,284	3.3
6月	145,599	10.3	1,523	6.1
7月	138,316	▲ 2.6	1,529	▲ 3.2
8月	114,625	▲ 4.3	1,154	▲ 10.1
9月	162,825	▲ 0.9	1,795	▲ 7.4
10月	147,306	2.9	1,490	▲ 8.5
11月	135,006	▲ 3.4	1,354	▲ 7.1
12月	123,550	3.8	1,205	▲ 4.1
令和8年1月	138,920	7.1	1,421	▲ 3.1
2月	151,295	3.2	1,568	3.2
3月	184,664	8.7	1,644	▲ 8.8

資料出所

(一社)全国軽自動車協会連合会



⑦ 家計消費支出・消費者物価指数

(消費者物価指数:2020年=100)

年	全国				和歌山市			
	家計消費支出		消費者物価指数		家計消費支出		消費者物価指数	
	(千円)	前年比 (%)	(総合)	前年比 (%)	(千円)	前年比 (%)	(総合)	前年比 (%)
令和5年	293.997	1.1	105.6	3.3	259.438	▲ 1.7	103.9	2.6
令和6年	300.243	2.1	108.5	2.7	265.740	2.4	106.2	2.2
令和7年	314.001	4.6	111.9	3.2	274.373	3.2	110.0	3.5

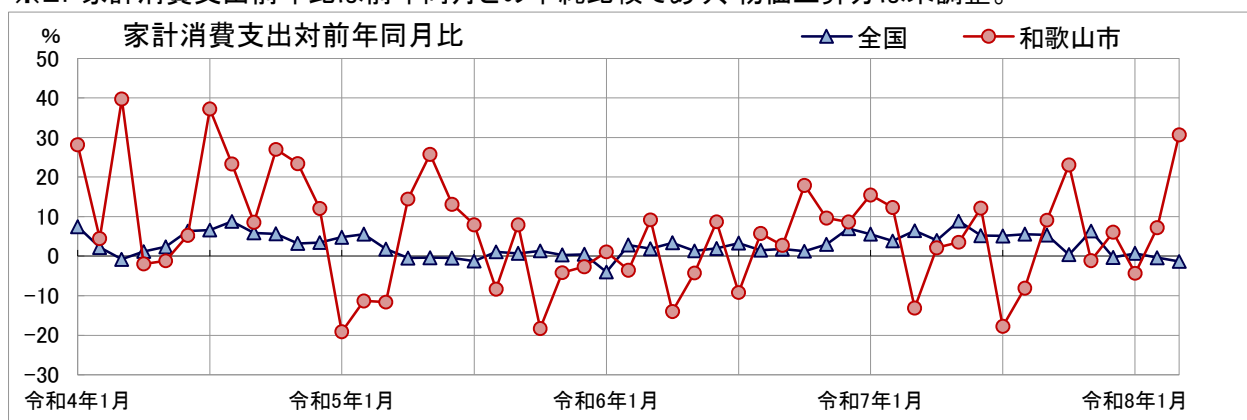
年月	前年増減比		前年比		前年増減比		前年比	
	(千円)	(%)	(%)	(%)	(千円)	(%)	(%)	(%)
令和5年1月	301.646	4.8	104.7	4.3	235.415	▲ 19.1	103.8	3.9
2月	272.214	5.6	104.0	3.3	216.784	▲ 11.3	103.0	3.2
3月	312.758	1.8	104.4	3.2	259.543	▲ 11.6	103.1	3.0
4月	303.076	▲ 0.5	105.1	3.5	274.204	14.4	103.2	2.8
5月	286.443	▲ 0.4	105.1	3.2	265.452	25.7	103.4	2.7
6月	275.545	▲ 0.5	105.2	3.3	243.441	13.1	103.3	2.5
7月	281.736	▲ 1.3	105.7	3.3	317.726	7.9	103.7	2.5
8月	293.161	1.1	105.9	3.2	252.453	▲ 8.4	104.1	2.8
9月	282.969	0.7	106.2	3.0	257.492	7.9	104.2	2.2
10月	301.974	1.3	107.1	3.3	238.961	▲ 18.3	105.1	2.0
11月	286.922	0.3	106.9	2.8	265.719	▲ 4.1	105.1	1.6
12月	329.518	0.4	106.8	2.6	286.060	▲ 2.7	105.1	1.7
令和6年1月	289.467	▲ 4.0	106.9	2.2	238.001	1.1	105.2	1.4
2月	279.868	2.8	106.9	2.8	209.155	▲ 3.5	105.0	1.9
3月	318.713	1.9	107.2	2.7	283.276	9.1	104.9	1.7
4月	313.300	3.4	107.7	2.5	235.874	▲ 14.0	105.2	2.0
5月	290.328	1.4	108.1	2.8	254.218	▲ 4.2	105.7	2.3
6月	280.888	1.9	108.2	2.8	264.606	8.7	106.0	2.6
7月	290.931	3.3	108.6	2.8	288.530	▲ 9.2	106.5	2.6
8月	297.487	1.5	109.1	3.0	266.796	5.7	106.8	2.7
9月	287.963	1.8	108.9	2.5	264.558	2.7	106.5	2.2
10月	305.819	1.3	109.5	2.3	281.805	17.9	107.2	2.0
11月	295.518	3.0	110.0	2.9	291.255	9.6	107.6	2.4
12月	352.633	7.0	110.7	3.6	310.811	8.7	108.1	2.8
令和7年1月	305.521	5.5	111.2	4.0	274.820	15.5	108.8	3.4
2月	290.511	3.8	110.8	3.7	234.984	12.3	108.7	3.5
3月	339.232	6.4	111.1	3.6	246.103	▲ 13.1	108.8	3.7
4月	325.717	4.0	111.5	3.6	240.852	2.1	109.4	4.0
5月	316.085	8.9	111.8	3.5	263.261	3.6	109.7	3.7
6月	295.419	5.2	111.7	3.3	296.879	12.2	109.7	3.4
7月	305.694	5.1	111.9	3.1	237.239	▲ 17.8	109.8	3.1
8月	313.977	5.5	112.1	2.7	245.256	▲ 8.1	109.7	2.6
9月	303.214	5.3	112.0	2.9	288.600	9.1	110.1	3.4
10月	306.872	0.3	112.8	3.0	346.891	23.1	110.9	3.5
11月	314.242	6.3	113.2	2.9	288.049	▲ 1.1	111.8	3.8
12月	351.522	▲ 0.3	113.0	2.1	329.547	6.0	112.1	3.7
令和8年1月	307.584	0.7	112.9	1.5	262.977	▲ 4.3	111.6	2.5
2月	289.391	▲ 0.4	112.2	1.3	251.955	7.2	110.8	2.0
3月	334.701	▲ 1.3	112.7	1.5	321.627	30.7	110.7	1.8

資料出所

総務省

※1. 家計消費支出は「2人以上の世帯」

※2. 家計消費支出前年比は前年同月との単純比較であり、物価上昇分は未調整。



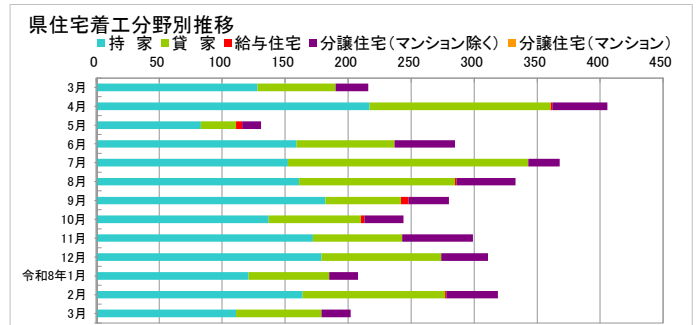
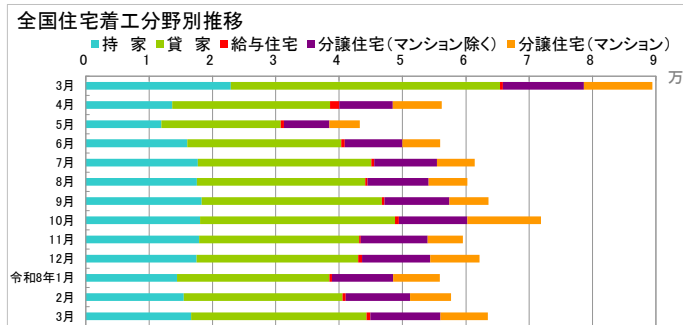
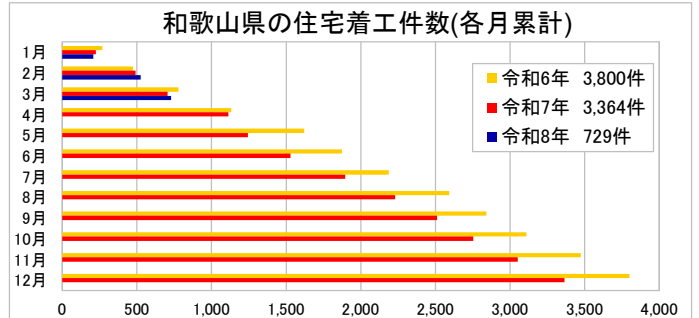
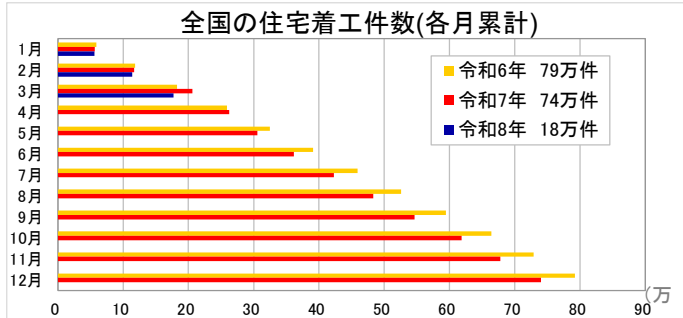
⑧ 新設住宅着工戸数

●全国は、5ヶ月連続で対前年増減比減であった。
●県は、2ヶ月ぶりに対前年増減比減であった。

年月	全国								和歌山県							
	着工戸数								着工戸数							
	前年増減比(%)	持家	貸家	給与住宅	分譲住宅	うちマンション除く	うちマンション	前年増減比(%)	持家	貸家	給与住宅	分譲住宅	うちマンション除く	うちマンション		
令和5年	819,633	▲4.6	224,362	343,894	5,078	246,299	138,420	107,879	3,958	▲16.8	2,039	1,309	14	596	504	92
令和6年	792,070	▲3.4	218,124	342,025	6,613	225,308	120,654	104,654	3,800	▲4.0	1,961	1,407	14	418	403	15
令和7年	740,297	▲6.5	201,197	324,810	6,222	208,068	118,180	89,888	3,364	▲11.5	1,880	1,048	16	420	420	0
令和5年1月	63,604	6.6	16,627	24,041	238	22,698	10,708	11,990	354	▲22.0	142	86	4	122	30	92
2月	64,426	▲0.3	18,368	24,692	304	21,062	11,312	9,750	378	3.8	215	114	0	49	49	0
3月	73,693	▲3.2	17,484	32,585	571	23,053	11,675	11,378	271	▲23.2	130	113	2	26	26	0
4月	67,250	▲11.9	18,597	28,685	267	19,701	12,468	7,233	312	▲19.8	168	90	0	54	54	0
5月	69,561	3.5	18,853	28,695	624	21,389	11,689	9,700	278	▲25.9	135	99	0	44	44	0
6月	71,015	▲4.8	20,325	30,112	494	20,084	11,662	8,422	225	▲34.6	142	60	0	23	23	0
7月	68,151	▲6.7	20,689	30,170	313	16,979	11,182	5,797	390	8.9	219	125	0	46	46	0
8月	70,399	▲9.4	20,994	29,364	454	19,587	11,693	7,894	415	▲4.8	193	177	1	44	44	0
9月	68,941	▲6.8	19,527	29,735	413	19,266	11,118	8,148	346	▲34.8	182	120	1	43	43	0
10月	71,769	▲6.3	18,078	31,671	438	21,582	11,408	10,174	446	19.9	211	180	0	55	55	0
11月	66,238	▲8.5	17,789	28,275	596	19,578	11,907	7,671	325	▲3.8	178	85	0	62	62	0
12月	64,586	▲4.0	17,031	25,869	366	21,320	11,598	9,722	218	▲50.9	124	60	6	28	28	0
令和6年1月	58,849	▲7.5	14,805	24,681	324	19,039	10,019	9,020	269	▲24.0	177	66	0	26	26	0
2月	59,162	▲8.2	16,307	24,934	594	17,327	7,617	9,710	205	▲45.8	130	40	5	30	30	0
3月	64,265	▲12.8	16,637	28,204	235	19,189	10,212	8,977	305	12.5	162	95	5	43	43	0
4月	76,583	13.9	17,878	34,598	1,152	22,955	10,729	12,226	354	13.5	166	152	0	36	36	0
5月	65,882	▲5.3	17,217	27,175	283	21,207	10,231	10,976	488	75.5	158	296	0	34	34	0
6月	66,285	▲6.7	19,181	28,233	510	18,361	10,120	8,241	253	12.4	164	50	0	39	24	15
7月	68,014	▲0.2	19,858	31,546	446	16,164	10,094	6,070	314	▲19.5	151	125	0	38	38	0
8月	66,819	▲5.1	19,597	28,939	1,043	17,240	9,739	7,501	404	▲2.7	180	197	1	26	26	0
9月	68,548	▲0.6	19,350	31,033	244	17,921	10,270	7,651	249	▲28.0	139	86	1	23	23	0
10月	69,669	▲2.9	19,705	29,541	846	19,577	10,740	8,837	269	▲39.7	175	64	2	28	28	0
11月	65,037	▲1.8	19,768	26,717	406	18,146	10,251	7,895	364	12.0	193	124	0	47	47	0
12月	62,957	▲2.5	17,821	26,424	530	18,182	10,632	7,550	326	49.5	166	112	0	48	48	0
令和7年1月	56,134	▲4.6	13,525	24,387	323	17,899	8,848	9,051	227	▲15.6	142	55	0	30	30	0
2月	60,583	2.4	16,272	25,744	354	18,213	9,791	8,422	264	28.8	168	67	0	29	29	0
3月	89,432	39.2	22,867	42,525	469	23,571	12,764	10,807	216	▲29.2	128	62	0	26	26	0
4月	56,188	▲26.6	13,635	24,939	1,466	16,148	8,439	7,709	406	14.7	217	144	1	44	44	0
5月	43,237	▲34.4	11,920	18,893	500	11,924	7,146	4,778	131	▲73.2	83	28	5	15	15	0
6月	55,956	▲15.6	16,030	24,289	562	15,075	9,130	5,945	285	12.6	159	78	0	48	48	0
7月	61,409	▲9.7	17,665	27,412	446	15,886	9,915	5,971	368	17.2	152	191	0	25	25	0
8月	60,275	▲9.8	17,532	26,585	339	15,819	9,671	6,148	333	▲17.6	161	124	1	47	47	0
9月	63,570	▲7.3	18,273	28,494	375	16,428	10,307	6,121	280	12.4	182	60	6	32	32	0
10月	71,871	3.2	18,081	30,771	539	22,480	10,830	11,650	244	▲9.3	137	73	3	31	31	0
11月	59,524	▲8.5	17,901	25,253	267	16,103	10,552	5,551	299	▲17.9	172	71	0	56	56	0
12月	62,118	▲1.3	17,496	25,518	582	18,522	10,787	7,735	311	▲4.6	179	95	0	37	37	0
令和8年1月	55,898	▲0.4	14,418	24,032	413	17,035	9,665	7,370	208	▲8.4	121	64	0	23	23	0
2月	57,630	▲4.9	15,501	25,042	474	16,613	10,173	6,440	319	20.8	164	113	1	41	41	0
3月	63,495	▲29.0	16,659	27,678	628	18,530	11,067	7,463	202	▲6.5	111	68	0	23	23	0

資料出所

国土交通省



⑨ 有効求人倍率及び完全失業率

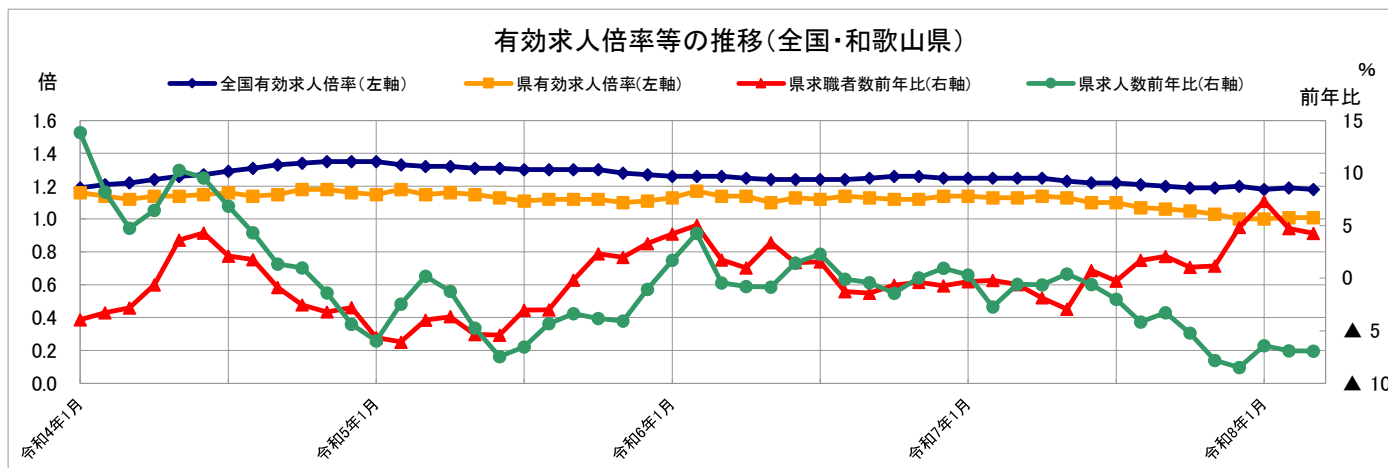
※暦年分は年平均

※季節調整値

年	有効求人倍率(季節調整済)				求職者数、求人数(原数値)				完全失業率	
	全 国		和 歌 山 県		和 歌 山 県				全 国	
	年計(倍)	前年差	年計(倍)	前年差	有効求職者数 年平均(人)	前年 増減比 (%)	有効求人数 年平均(人)	前年 増減比 (%)	年平均(%)	前年差
令和5年	1.31	0.03	1.13	▲0.02	14,409	▲2.49	16,340	▲3.75	2.6	▲0.02
令和6年	1.25	▲0.06	1.13	0.00	14,570	1.12	16,427	0.53	2.5	▲0.03
令和7年	1.22	▲0.03	1.09	▲0.04	14,626	0.004	15,946	▲0.03	2.5	▲0.02

年月	(倍)	前月差	(倍)	前月差	(人)	前年比 (%)	(人)	前年比 (%)	(%)	前月差
令和5年1月	1.35	0.00	1.15	▲0.01	13,231	▲5.6	16,218	▲6.0	2.5	0.0
2月	1.33	▲0.02	1.18	0.03	13,495	▲6.1	16,428	▲2.5	2.6	0.1
3月	1.32	▲0.01	1.15	▲0.03	14,334	▲4.0	17,008	0.2	2.7	0.1
4月	1.32	0.00	1.16	0.01	15,195	▲3.7	16,419	▲1.3	2.6	▲0.1
5月	1.31	▲0.01	1.15	▲0.01	15,122	▲5.3	16,156	▲4.7	2.5	▲0.1
6月	1.31	0.00	1.13	▲0.02	14,776	▲5.4	15,751	▲7.5	2.5	0.0
7月	1.30	▲0.01	1.11	▲0.02	14,521	▲3.1	15,635	▲6.5	2.6	0.1
8月	1.30	0.00	1.12	0.01	14,582	▲3.0	16,056	▲4.3	2.6	0.0
9月	1.30	0.00	1.12	0.00	14,788	▲0.2	16,428	▲3.4	2.6	0.0
10月	1.30	0.00	1.12	0.00	14,944	2.3	16,880	▲3.8	2.5	▲0.1
11月	1.28	▲0.02	1.10	▲0.02	14,410	2.0	16,755	▲4.1	2.6	0.1
12月	1.27	▲0.01	1.11	0.01	13,508	3.3	16,343	▲1.1	2.5	▲0.1
令和6年1月	1.26	▲0.01	1.13	0.02	13,789	4.2	16,494	1.7	2.5	0.0
2月	1.26	0.00	1.17	0.04	14,172	5.0	17,128	4.3	2.6	0.1
3月	1.26	0.00	1.14	▲0.03	14,585	1.8	16,931	▲0.5	2.6	0.0
4月	1.25	▲0.01	1.14	0.00	15,341	1.0	16,286	▲0.8	2.6	0.0
5月	1.24	▲0.01	1.10	▲0.04	15,634	3.4	16,020	▲0.8	2.6	0.0
6月	1.24	0.00	1.13	0.03	14,996	1.5	15,976	1.4	2.5	▲0.1
7月	1.24	0.00	1.12	▲0.01	14,746	1.5	15,992	2.3	2.7	0.2
8月	1.24	0.00	1.14	0.02	14,397	▲1.3	16,041	▲0.1	2.5	▲0.2
9月	1.25	0.01	1.13	▲0.01	14,575	▲1.4	16,358	▲0.4	2.4	▲0.1
10月	1.26	0.01	1.12	▲0.01	14,843	▲0.7	16,638	▲1.4	2.5	0.1
11月	1.26	0.00	1.12	0.00	14,353	▲0.4	16,760	0.0	2.5	0.0
12月	1.25	▲0.01	1.14	0.02	13,411	▲0.7	16,499	1.0	2.5	0.0
令和7年1月	1.25	0.00	1.14	0.00	13,743	▲0.3	16,542	0.3	2.5	0.0
2月	1.25	0.00	1.13	▲0.01	14,141	▲0.2	16,659	▲2.7	2.4	▲0.1
3月	1.25	0.00	1.13	0.00	14,495	▲0.6	16,834	▲0.6	2.5	0.1
4月	1.25	0.00	1.14	0.01	15,053	▲1.9	16,181	▲0.6	2.5	0.0
5月	1.23	▲0.02	1.13	▲0.01	15,174	▲2.9	16,086	0.4	2.5	0.0
6月	1.22	▲0.01	1.10	▲0.03	15,106	0.7	15,879	▲0.6	2.5	0.0
7月	1.22	0.00	1.10	0.00	14,707	▲0.3	15,671	▲2.0	2.4	▲0.1
8月	1.21	▲0.01	1.07	▲0.03	14,642	1.7	15,370	▲4.2	2.6	0.2
9月	1.20	▲0.01	1.06	▲0.01	14,875	2.1	15,820	▲3.3	2.6	0.0
10月	1.19	▲0.01	1.05	▲0.01	15,000	1.1	15,768	▲5.2	2.6	0.0
11月	1.19	0.00	1.03	▲0.02	14,521	1.2	15,448	▲7.8	2.6	0.0
12月	1.20	0.01	1.00	▲0.03	14,057	4.8	15,097	▲8.5	2.6	0.0
令和8年1月	1.18	▲0.02	1.00	0.00	14,748	7.3	15,481	▲6.4	2.7	0.1
2月	1.19	0.01	1.01	0.01	14,809	4.7	15,509	▲6.9	2.6	▲0.1
3月	1.18	▲0.01	1.01	0.00	15,112	4.3	15,666	▲6.9	2.7	0.1

※1 季節調整値の令和7年12月以前の数値は、令和8年1月分公表時に新季節指数により改訂されている。



⑩ 労働時間指数(所定内・所定外)・実質賃金指数(現金給与総額)

(注)事業所規模30人以上

(令和2年=100)

※調査対象事業所について、平成30年から、従来の2～3年に一度行う総入れ替え方式から、毎年1月分調査時に行う部分入れ替え方式に変更となった。

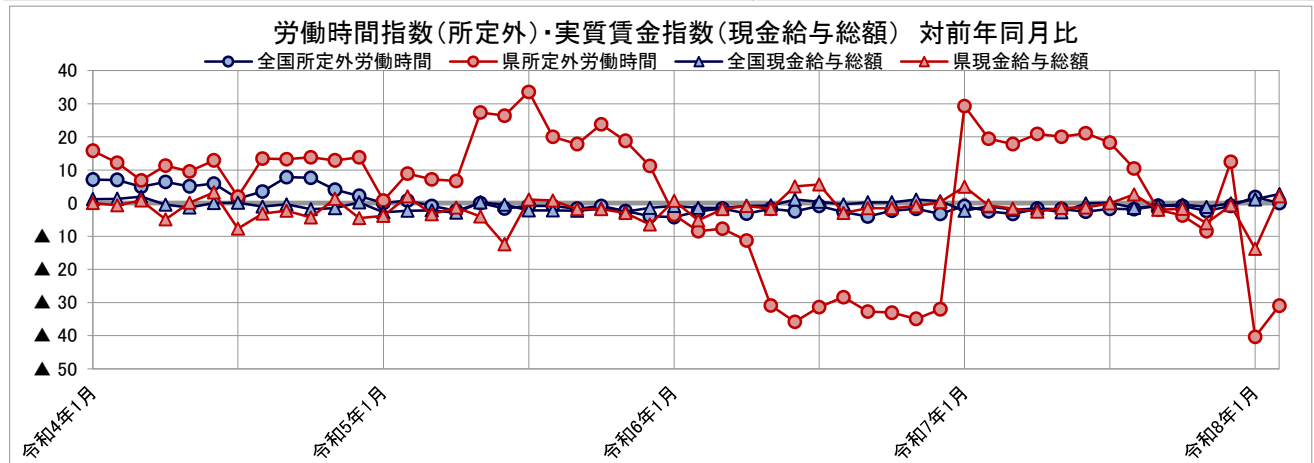
※全国の値については、令和元年6月分速報から、「500人以上規模の事業所」について全数調査による値に変更となっており、令和元年6月分から令和2年5月分までの前年同月比は、前年同月の値として抽出調査による値を用いているので注意。なお、平成30年11月分確報から、平成24年以降において東京都の「500人以上規模の事業所」についても再集計した値(再集計値)に変更しており、従来の公表値とは接続しないことに注意。

年月	全国(調査産業計)						和歌山県(調査産業計)					
	労働時間指数 (所定内労働時間)		労働時間指数 (所定外労働時間)		実質賃金指数 (現金給与総額)		労働時間指数 (所定内労働時間)		労働時間指数 (所定外労働時間)		実質賃金指数 (現金給与総額)	
	年平均	前年比 (%)	年平均	前年比 (%)	年平均	前年比 (%)	年平均	前年比 (%)	年平均	前年比 (%)	年平均	前年比 (%)
令和5年	101.6	0.5	111.6	▲1.2	99.3	▲2.0	101.3	0.1	143.8	16.8	99.9	▲3.8
令和6年	101.2	▲0.6	108.4	▲2.6	99.0	0.1	101.8	0.7	107.8	▲25.7	98.7	0.1
令和7年	100.0	▲1.2	106.5	▲1.8	98.0	▲1.0	98.9	▲2.8	121.8	13.0	97.7	▲1.0

年月	指数		前年同月比 (%)		指数		前年同月比 (%)		指数		前年同月比 (%)		指数		前年同月比 (%)	
	指数	前年同月比 (%)	指数	前年同月比 (%)	指数	前年同月比 (%)	指数	前年同月比 (%)	指数	前年同月比 (%)	指数	前年同月比 (%)	指数	前年同月比 (%)	指数	前年同月比 (%)
令和5年1月	95.6	▲0.9	109.3	0.0	82.2	▲2.8	94.5	▲1.4	118.2	0.8	88.4	▲3.9	95.6	▲0.9	109.3	0.0
2月	98.5	2.4	111.1	0.8	81.0	▲2.3	98.3	2.1	123.2	8.9	86.4	2.0	98.5	2.4	111.1	0.8
3月	102.9	1.1	115.7	▲0.9	87.4	▲2.2	100.2	0.3	121.2	7.2	88.9	▲3.4	102.9	1.1	115.7	▲0.9
4月	104.7	▲0.3	116.7	▲2.3	84.0	▲2.9	105.0	▲0.3	129.3	6.7	85.5	▲1.3	104.7	▲0.3	116.7	▲2.3
5月	99.7	2.7	108.3	0.0	84.5	0.2	99.2	2.8	150.5	27.3	84.9	▲4.1	99.7	2.7	108.3	0.0
6月	106.3	0.2	110.2	▲1.6	150.0	▲0.5	106.7	▲0.4	159.6	26.4	144.9	▲12.4	106.3	0.2	110.2	▲1.6
7月	103.6	▲0.5	111.1	▲0.8	114.6	▲2.2	103.0	0.2	156.6	33.6	106.7	1.0	103.6	▲0.5	111.1	▲0.8
8月	98.8	0.2	103.7	▲0.9	81.4	▲2.2	98.5	▲0.9	145.5	20.0	87.5	0.8	98.8	0.2	103.7	▲0.9
9月	101.4	▲0.3	111.1	▲1.7	81.1	▲2.3	103.0	0.2	153.5	17.8	82.3	▲1.9	101.4	▲0.3	111.1	▲1.7
10月	103.3	1.5	115.7	▲0.9	80.8	▲1.7	102.2	0.5	157.6	23.8	82.3	▲1.9	103.3	1.5	115.7	▲0.9
11月	103.4	0.5	113.9	▲2.4	83.8	▲2.6	103.3	▲0.5	159.6	18.8	88.1	▲3.0	103.4	0.5	113.9	▲2.4
12月	101.2	▲0.3	112.0	▲4.0	180.7	▲1.4	101.1	▲1.3	150.5	11.2	172.3	▲6.4	101.2	▲0.3	112.0	▲4.0
令和6年1月	95.4	▲0.4	103.7	▲4.2	81.1	▲0.9	96.5	2.1	110.1	▲3.5	88.0	0.7	95.4	▲0.4	103.7	▲4.2
2月	98.8	0.0	108.3	▲2.5	79.5	▲1.4	101.4	3.3	109.1	▲8.5	80.7	▲5.2	98.8	0.0	108.3	▲2.5
3月	100.1	▲2.8	113.0	▲1.6	85.8	▲1.4	99.1	▲0.7	108.1	▲7.8	87.6	▲1.8	100.1	▲2.8	113.0	▲1.6
4月	104.4	▲0.5	113.0	▲3.2	83.0	▲0.8	105.4	0.6	111.1	▲11.3	83.5	▲0.9	104.4	▲0.5	113.0	▲3.2
5月	101.9	2.0	106.5	▲1.7	83.6	▲0.7	101.2	1.9	106.1	▲30.9	82.9	▲1.7	101.9	2.0	106.5	▲1.7
6月	103.4	▲3.0	107.4	▲2.5	150.6	1.0	105.4	▲1.0	105.1	▲35.8	146.2	5.0	103.4	▲3.0	107.4	▲2.5
7月	105.1	1.3	109.3	▲0.8	114.4	0.4	103.5	0.6	110.1	▲31.4	112.5	5.6	105.1	1.3	109.3	▲0.8
8月	98.4	▲0.6	100.0	▲2.7	80.9	▲0.4	99.1	1.0	107.1	▲28.4	84.3	▲3.0	98.4	▲0.6	100.0	▲2.7
9月	98.8	▲2.9	106.5	▲4.1	81.1	0.2	101.9	▲0.9	106.1	▲32.7	80.3	▲1.5	98.8	▲2.9	106.5	▲4.1
10月	103.8	0.3	113.0	▲2.3	80.8	0.2	102.1	0.0	108.1	▲33.1	80.1	▲1.5	103.8	0.3	113.0	▲2.3
11月	103.6	0.0	112.0	▲1.7	84.4	1.0	104.5	1.3	107.1	▲34.9	86.5	▲1.0	103.6	0.0	112.0	▲1.7
12月	100.7	▲0.8	108.3	▲3.3	180.5	0.6	102.0	1.1	105.1	▲32.0	169.3	0.3	100.7	▲0.8	108.3	▲3.3
令和7年1月	95.6	0.2	102.8	▲0.9	79.2	▲2.3	92.9	▲3.7	142.4	29.3	92.3	4.9	95.6	0.2	102.8	▲0.9
2月	95.8	▲3.0	105.6	▲2.5	78.7	▲1.0	98.2	▲3.2	130.3	19.4	80.1	▲0.7	95.8	▲3.0	105.6	▲2.5
3月	97.5	▲2.6	109.3	▲3.3	84.1	▲2.0	94.8	▲4.3	127.3	17.8	86.2	▲1.6	97.5	▲2.6	109.3	▲3.3
4月	102.9	▲1.4	111.1	▲1.7	81.7	▲1.6	101.5	▲3.7	134.3	20.9	81.3	▲2.6	102.9	▲1.4	111.1	▲1.7
5月	99.7	▲2.2	104.6	▲1.8	81.3	▲2.8	99.8	▲1.4	127.3	20.0	81.7	▲1.4	99.7	▲2.2	104.6	▲1.8
6月	103.3	▲0.1	104.6	▲2.6	150.5	▲0.1	103.1	▲2.2	127.3	21.1	144.3	▲1.3	103.3	▲0.1	104.6	▲2.6
7月	105.9	0.8	107.4	▲1.7	114.5	0.1	101.7	▲1.7	130.3	18.3	112.4	▲0.1	105.9	0.8	107.4	▲1.7
8月	96.1	▲2.3	98.1	▲1.9	79.8	▲1.4	97.5	▲1.6	118.2	10.4	86.5	2.6	96.1	▲2.3	98.1	▲1.9
9月	99.2	0.4	105.6	▲0.8	80.5	▲0.7	99.2	▲2.6	104.0	▲2.0	78.7	▲2.0	99.2	0.4	105.6	▲0.8
10月	104.6	0.8	112.0	▲0.9	80.4	▲0.5	99.9	▲2.2	104.0	▲3.8	78.7	▲1.7	104.6	0.8	112.0	▲0.9
11月	99.5	▲4.0	109.3	▲2.4	83.4	▲1.2	99.8	▲4.5	98.0	▲8.5	81.2	▲6.1	99.5	▲4.0	109.3	▲2.4
12月	99.4	▲1.3	107.4	▲0.8	180.3	▲0.1	97.8	▲4.1	118.2	12.5	168.3	▲0.6	99.4	▲1.3	107.4	▲0.8
令和8年1月	95.7	0.1	104.6	1.8	80.1	1.1	89.9	▲3.2	84.8	▲40.4	79.6	▲13.8	95.7	0.1	104.6	1.8
2月	95.3	▲0.5	105.6	0.0	80.8	2.7	94.5	▲3.8	89.9	▲31.0	81.8	2.1	95.3	▲0.5	105.6	0.0

厚生労働省

県調査統計課



⑪ 観光(宿泊施設の客室稼働率・定員稼働率)

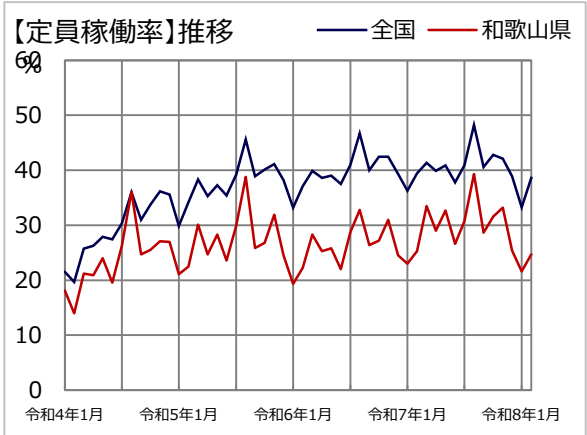
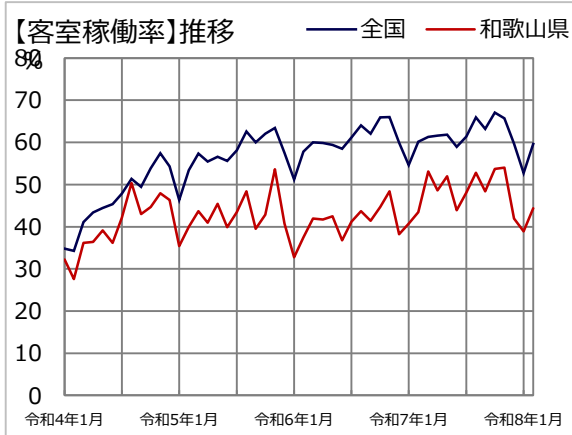
年	客室稼働率(※1)				定員稼働率(※2)			
	全国		和歌山県		全国		和歌山県	
	(%)	前年差 (ポイント)	(%)	前年差 (ポイント)	(%)	前年差 (ポイント)	(%)	前年差 (ポイント)
令和5年	57.4	10.9	42.8	2.5	37.8	8.4	27.4	3.6
令和6年	60.5	3.1	40.9	▲ 1.9	39.8	2.0	26.2	▲ 1.2
令和7年	61.8	1.3	48.5	7.6	40.8	1.0	30.0	3.8

年月	全国		和歌山県		全国		和歌山県	
	(%)	前年同月差 (ポイント)	(%)	前年同月差 (ポイント)	(%)	前年同月差 (ポイント)	(%)	前年同月差 (ポイント)
令和5年1月	46.3	11.5	35.4	3.2	29.9	8.4	21.1	3.0
2月	53.4	19.1	40.0	12.4	34.2	14.5	22.5	8.5
3月	57.3	16.2	43.7	7.6	38.3	12.6	30.1	8.9
4月	55.5	12.1	41.0	4.6	35.3	9.0	24.7	3.8
5月	56.6	12.2	45.4	6.3	37.3	9.4	28.3	4.3
6月	55.6	10.3	39.9	3.8	35.4	8.0	23.6	4.0
7月	58.1	10.3	43.5	1.3	39.2	8.9	29.9	3.6
8月	62.6	11.3	48.4	▲ 1.9	45.6	9.6	38.8	2.7
9月	60.0	10.5	39.5	▲ 3.5	38.9	7.9	25.9	1.2
10月	62.0	8.2	42.8	▲ 1.9	40.1	6.4	26.8	1.3
11月	63.4	6.0	53.6	5.7	41.1	4.9	31.9	4.8
12月	57.5	3.2	40.7	▲ 5.6	38.2	2.6	24.5	▲ 2.5
令和6年1月	51.2	4.9	32.8	▲ 2.6	33.2	3.3	19.3	▲ 1.8
2月	57.8	4.4	37.5	▲ 2.5	37.1	2.9	22.3	▲ 0.2
3月	60.0	2.7	41.9	▲ 1.8	39.9	1.6	28.3	▲ 1.8
4月	59.8	4.3	41.7	0.7	38.6	3.3	25.3	0.6
5月	59.4	2.8	42.5	▲ 2.9	39.0	1.7	25.8	▲ 2.5
6月	58.5	2.9	36.8	▲ 3.1	37.5	2.1	22.0	▲ 1.6
7月	61.2	3.1	41.2	▲ 2.3	41.0	1.8	28.8	▲ 1.1
8月	64.0	1.4	43.7	▲ 4.7	46.7	1.1	32.8	▲ 6.0
9月	62.0	2.0	41.4	1.9	40.0	1.1	26.4	0.5
10月	65.9	3.9	44.7	1.9	42.5	2.4	27.2	0.4
11月	66.0	2.6	48.4	▲ 5.2	42.5	1.4	31.0	▲ 0.9
12月	59.9	2.4	38.2	▲ 2.5	39.3	1.1	24.5	0.0
令和7年1月	54.6	3.4	40.7	7.9	36.3	3.1	23.0	3.7
2月	60.2	2.4	43.5	6.0	39.4	2.3	25.3	3.0
3月	61.3	1.3	53.1	11.2	41.3	1.4	33.5	5.2
4月	61.6	1.8	48.6	6.9	39.9	1.3	29.0	3.7
5月	61.8	2.4	52.0	9.5	40.9	1.9	32.7	6.9
6月	59.0	0.5	43.9	7.1	37.8	0.3	26.6	4.6
7月	61.4	0.2	48.1	6.9	40.9	▲ 0.1	30.7	1.9
8月	65.9	1.9	52.8	9.1	48.2	1.5	39.3	6.5
9月	63.2	1.2	48.4	7.0	40.6	0.6	28.7	2.3
10月	67.1	1.2	53.7	9.0	42.8	0.3	31.6	4.4
11月	65.7	▲ 0.3	54.0	5.6	42.1	▲ 0.4	33.2	2.2
12月	59.7	▲ 0.2	41.9	3.7	38.9	▲ 0.4	25.4	0.9
令和8年1月	52.7	▲ 1.9	38.9	▲ 1.8	33.3	▲ 3.0	21.6	▲ 1.4
2月	59.6	▲ 0.6	44.3	0.8	38.6	▲ 0.8	24.7	▲ 0.6

資料出所 観光庁「宿泊旅行統計調査」

※1. 客室稼働率とは、総客室数に対する利用客室数の割合を計算したものであり、例えば、総客室数2室のうち1室を利用した場合、客室稼働率は50%となる。

※2. 定員稼働率とは、総客室定員数に対する宿泊者数の割合を計算したものであり、例えば、定員2名の客室に1名が宿泊した場合、定員稼働率は50%となる。



内閣府「月例経済報告」による景気判断

基調判断と主要項目判断は、以下のとおり

時期	基調判断	企業収益	設備投資	雇用情勢	個人消費	住宅建設	輸出	生産
令和6年4月	景気は、このところ足踏みもみられるが、緩やかに回復している。	総じてみれば改善している。	持ち直しの動きがみられる	改善の動きがみられる	持ち直しに足踏みがみられる。	このところ弱含んでいる	このところ持ち直しの動きに足踏みがみられる。	持ち直しに向かったものの、一部自動車メーカーの生産・出荷停止の影響により、このところ生産活動が低下して、一部自動車メーカーの生産・出荷停止の影響により、生産活動が低下しているが、このところ持ち直しの動きがみられる。
令和6年5月	"	"	"	"	"	"	"	↑
令和6年6月	"	"	"	"	"	"	"	↑
令和6年7月	"	"	"	"	"	"	おおむね横ばいとなっている	"
令和6年8月	↑ 景気は、一部に足踏みが残るものの、緩やかに回復している	"	"	"	↑ 一部に足踏みが残るものの、このところ持ち直しの動きがみられる	↑ おおむね横ばいとなっている	"	"
令和6年9月	"	"	"	"	"	"	"	持ち直しの動きがみられる
令和6年10月	"	"	"	"	"	"	"	このところ横ばいとなっている
令和6年11月	"	"	"	"	一部に足踏みが残るものの、持ち直しの動きがみられる	"	"	"
令和6年12月	"	↓ 総じてみれば改善しているが、そのテンポは緩やかにになっている。	"	"	"	"	"	横ばいとなっている
令和7年1月	"	"	"	"	"	"	"	"
令和7年2月	"	"	"	"	"	"	↑ このところ持ち直しの動きがみられる	"
令和7年3月	"	↑ 改善している	"	"	"	"	"	"
令和7年4月	↓ 景気は、緩やかに回復しているが、米国の通商政策等による不透明感がみられる。	"	"	"	消費者マインドが弱含んでいるものの、雇用・所得環境の改善の動きが続く中で、持ち直しの動きがみられる	"	"	"
令和7年5月	"	"	"	"	"	"	"	"
令和7年6月	"	改善しているが、通商問題が及ぼす影響等に留意する必要がある。	"	"	"	"	"	"
令和7年7月	景気は、米国の通商政策等による影響が一部にみられるものの、緩やかに回復している。	"	"	"	消費者マインドの改善に遅れがみられるものの、雇用・所得環境の改善の動きが続く中で、持ち直しの動きがみられる	"	↓ おおむね横ばいとなっている	"
令和7年8月	"	↓ 米国の通商政策等による影響が一部にみられる中で、改善に足踏みがみられる。	"	"	"	↓ 建築物省エネ法等の改正に伴う駆け込み需要の反動もあり、このところ弱含んでいる。	"	"
令和7年9月	景気は、米国の通商政策等による影響が自動車産業を中心にみられるものの、緩やかに回復している。	米国の通商政策等による影響が自動車産業を中心にみられる中で、改善に足踏みがみられる。	↑ 緩やかに持ち直している	"	↑ 持ち直しの動きがみられる	"	"	"
令和7年10月	"	"	"	"	"	このところ弱含んでいる	"	"
令和7年11月	"	"	"	"	"	弱含んでいる	"	"
令和7年12月	"	"	"	"	"	"	"	"
令和8年1月	"	"	"	"	"	"	"	"
令和8年2月	景気は、米国の通商政策の影響が残るものの、緩やかに回復している。	↑ 米国の通商政策の影響が残るものの、改善の動きがみられる。	"	"	"	"	"	"
令和8年3月	景気は、緩やかに回復しているが、中東情勢の影響を注視する必要がある。	"	"	"	"	"	"	"
令和8年4月	"	"	持ち直している	"	持ち直しの動きがみられる。ただし、消費者マインドがこのところ弱い動きとなっていることに注意が必要である。	"	"	"

令和8年1～3月期 県内商工会・商工会議所に対する景気動向調査

	売上高	収益	価格転嫁	資金繰り	投資意欲	雇用過不足	景況
全産業	→	→	→	→	→	↓	→
	<ul style="list-style-type: none"> ・中東情勢の影響で、原材料・エネルギー価格が高騰している他、原材料の供給がひっ迫しており、先行きの不安感が大きい。 ・地域の主要産業が不況で、地域経済が冷え込みつつある。 						
製造業	→	→	→	→	↓	↓	→
	<ul style="list-style-type: none"> ・中東情勢の影響で、原材料等の仕入れが滞っており、製造を制限する等、事業が成り立たなくなりつつある。 ・原材料、光熱費等の高騰に価格の転嫁が追いついておらず、経営は厳しい状況。 						
卸売・小売業	→	↓	→	→	→	→	→
	<ul style="list-style-type: none"> ・物価高騰による消費者の節約志向により、売上げが減少しているところもある。 ・事業主の高齢化もあり、今の経営環境の厳しさは廃業のきっかけとなり得る。 						
サービス業	→	→	→	→	→	↓	→
	<ul style="list-style-type: none"> ・人口減少による顧客減で、売上げも減少している。 ・人手不足が常態化しており、機会損失している事業者もいる。 ・観光関連の回復がサービス業全体を押し上げている地域もある。 						
建設業	→	↓	→	→	→	↓	→
	<ul style="list-style-type: none"> ・公共工事が下支えとなり売上げを維持している地域もあるが、全体としては、民間住宅の需要減により厳しい状況。 ・原材料の不足と高騰で、厳しい状況が続いている。 ・業界の冷え込みが続くと、倒産・廃業の恐れもある。 						
飲食・宿泊業	→	↓	→	→	↓	↓	→
	<ul style="list-style-type: none"> ・売上減、コスト上昇の状況が続いている。 ・弁当のパッケージ、商品のナイロンパックの納品に影響が出ている。 ・パート・アルバイト等、従業員の不足が依然続いている。 ・世界情勢の悪化による先行きの不安感からか、宿泊予約が直前になってきている傾向がある。 						

その他特記事項

・原油関連資材、製品の不足が懸念される。相談案件も発生している。
 ・昨年度の設備投資は低調であったが、「和歌山県中小企業成長促進補助金」が設備投資の呼び水になっており、多数の問い合わせがある。
 ・「ロケット打上げ効果」が話題になるが、不確実な情報に振り回されている場面を見る。また、訪問客は増えるものの、地域経済の活性とまではいかないのではないか。