

# 和歌山県の経済動向について 平成29年7月

http://www.pref.wakayama.lg.jp/prefg/060100/index.html

商工観光労働総務課 政策班

内閣府は、平成29年7月19日に発表した月例経済報告において、景気の基調判断を「景気は、緩やかな回復基調が続いている。」とし、前月の判断を維持した。

個別項目においては、国内企業物価に関して「このところ上昇テンポが鈍化している。」と表現変更した他は、全ての項目で判断を据え置いた。

なお、景気の先行きについては「雇用・所得環境の改善が続かなかで、各種政策の効果もあって、緩やかに回復していくことが期待される。ただし、海外経済の不確実性や金融資本市場の変動の影響に留意する必要がある。」として、前月の判断を据え置いた。

県内の経済状況については、

- 生産動向において、鉱工業生産指数（5月）が4ヶ月ぶりに前月を下回った。
- 消費動向においては、新車登録台数（6月）が8ヶ月連続で前年を上回った。百貨店・スーパー販売額（5月）は、全店ベース、既存店ベースともに6ヶ月連続で前年を下回った。
- 雇用動向においては、有効求人倍率（6月）が1.33倍と前月から上昇し、近畿で3位、全国で34位であった。

| 項目                   | 月 | 全国   | 前年<br>同月比           | 和歌山県  | 前年<br>同月比          |
|----------------------|---|--|---------------------|---|--------------------|
| 景気動向指数<br>(CI一致指数)   | 5 | 115.8<br>2ヶ月ぶりに前月を下回る。                                 | /                   | 76.9<br>2ヶ月ぶりに前月を下回る。                               | /                  |
| 企業倒産                 | 6 | 706 件<br>15,883 億円                                     | △ 7.4 %<br>1369.7 % | 10 件<br>12.28 億円                                    | 66.6 %<br>1047.6 % |
| 鉱工業生産指数<br>(季節調整済指数) | 5 | 100.1<br>2ヶ月ぶりに前月を下回る。                                 | (前月比)<br>▲ 3.6 %    | P 106.8<br>4ヶ月ぶりに前月を下回る。                            | (前月比)<br>▲ 3.4 %   |
| 公共工事請負契約額            | 5 | 10,000 億円<br>4ヶ月連続で前年を上回る。                             | 34.9 %              | 88 億円<br>3ヶ月ぶりに前年を下回る。                              | ▲ 55.9 %           |
| 百貨店・スーパー<br>販売額      | 5 | 15,881 億円<br>全店 : 2ヶ月ぶりに前年を下回る。<br>既存店 : 2ヶ月ぶりに前年を下回る。 | ▲ 0.6 %<br>▲ 0.6 %  | 100 億円<br>全店 : 6ヶ月連続で前年を下回る。<br>既存店 : 6ヶ月連続で前年を下回る。 | ▲ 1.5 %<br>▲ 1.5 % |
| 新車登録台数               | 6 | 315,744 台<br>11ヶ月連続で前年を上回る。                            | 9.7 %               | 2,155 台<br>8ヶ月連続で前年を上回る。                            | 16.7 %             |
| 新設住宅着工数              | 6 | 87,456 戸<br>2ヶ月ぶりに前年を上回る。                              | 1.7 %               | 339 戸<br>6ヶ月ぶりに前年を下回る。                              | ▲ 20.2 %           |
| 有効求人倍率               | 6 | 1.51 倍<br>前月から上昇。                                      | (前月差)<br>0.02       | 1.33 倍<br>前月から上昇。                                   | (前月差)<br>0.05      |
| 完全失業率                | 6 | 2.8 %<br>前月から下降。                                       | (前月差)<br>△ 0.3 %    | /   | /                  |
| 所定外労働時間指数            | 5 | 95.3<br>3ヶ月ぶりに前年を上回る。                                  | 0.6 %               | 100.8<br>2ヶ月連続で前年を下回る。                              | ▲ 10.2 %           |
| 現金給与総額指数             | 5 | 84.2<br>2月ぶりに前年を下回る。                                   | ▲ 0.1 %             | 80.2<br>7ヶ月連続で前年を下回る。                               | ▲ 2.4 %            |

| 企業業況判断指数   | ◇ 日銀短観(中小企業全産業) |     |               |               | ◇ 景気動向調査(和歌山社会経済研究所) |     |               |               |    |
|--|-----------------|-----|---------------|---------------|----------------------|-----|---------------|---------------|----|
|  | 参考              | 21年 | 1 ~ 3 月期      | ※(景気の谷)       | 参考                   | 21年 | 1 ~ 3 月期      | ※(景気の谷)       |    |
| ◇和歌山<br>『景気動向調査<br>県内の自社景況BSI』<br>(一財)和歌山社会経済研究所 |                 | 25年 | 1 ~ 3 月期      | -47 ▲ 19      |                      | 25年 | 1 ~ 3 月期      | -52 ▲ 6       |    |
|  |                 |     | 4 ~ 6 月期      | -12 2         |                      |     | 4 ~ 6 月期      | -7 7          |    |
|  |                 |     | 7 ~ 9 月期      | -8 4          |                      |     | 7 ~ 9 月期      | -7 0          |    |
|  |                 |     | 10 ~ 12 月期    | -4 4          |                      |     | 10 ~ 12 月期    | -4 3          |    |
|  |                 | 26年 | 1 ~ 3 月期      | 3 7           |                      | 26年 | 1 ~ 3 月期      | 1 5           |    |
|  |                 |     | 4 ~ 6 月期      | 7 4           |                      |     | 4 ~ 6 月期      | 6 5           |    |
|  |                 |     | 7 ~ 9 月期      | 2 ▲ 5         |                      |     | 7 ~ 9 月期      | -9 ▲ 15       |    |
|  |                 |     | 10 ~ 12 月期    | 0 ▲ 2         |                      |     | 10 ~ 12 月期    | -13 ▲ 4       |    |
|  |                 | 27年 | 1 ~ 3 月期      | 3 3           |                      | 27年 | 1 ~ 3 月期      | -12 1         |    |
|  |                 |     | 4 ~ 6 月期      | 2 ▲ 1         |                      |     | 4 ~ 6 月期      | -11 2         |    |
|  |                 |     | 7 ~ 9 月期      | 2 0           |                      |     | 7 ~ 9 月期      | -9 2          |    |
|  |                 |     | 10 ~ 12 月期    | 3 ▲ 1         |                      |     | 10 ~ 12 月期    | -10 ▲ 1       |    |
|  |                 | 28年 | 1 ~ 3 月期      | 3 0           |                      | 28年 | 1 ~ 3 月期      | -9 1          |    |
|  |                 |     | 4 ~ 6 月期      | 1 ▲ 2         |                      |     | 4 ~ 6 月期      | -12 ▲ 3       |    |
|  |                 |     | 7 ~ 9 月期      | -1 ▲ 2        |                      |     | 7 ~ 9 月期      | -21 ▲ 10      |    |
|  |                 |     | 10 ~ 12 月期    | 0 1           |                      |     | 10 ~ 12 月期    | -15 6         |    |
|  |                 | 29年 | 1 ~ 3 月期      | 2 2           |                      | 29年 | 1 ~ 3 月期      | -9 7          |    |
|  |                 |     | 4 ~ 6 月期      | 2 2           |                      |     | 4 ~ 6 月期      | -9 0          |    |
|  |                 |     | 7 ~ 9 月期(見通し) | 5 3           |                      |     | 7 ~ 9 月期(見通し) | -8 1          |    |
|  |                 |     |               | 7 2           |                      |     |               | -8 0          |    |
|  |                 |     |               | 4 ▲ 3         |                      |     |               | -8 0          |    |
|  |                 |     |               | ※(景気の谷)からの改善幅 | 51                   |     |               | ※(景気の谷)からの改善幅 | 44 |

注1: △および▲はマイナスを意味し、△は改善、▲は悪化を意味する。 注2: Pは速報値を表す。

① 景気動向指数

(参考)

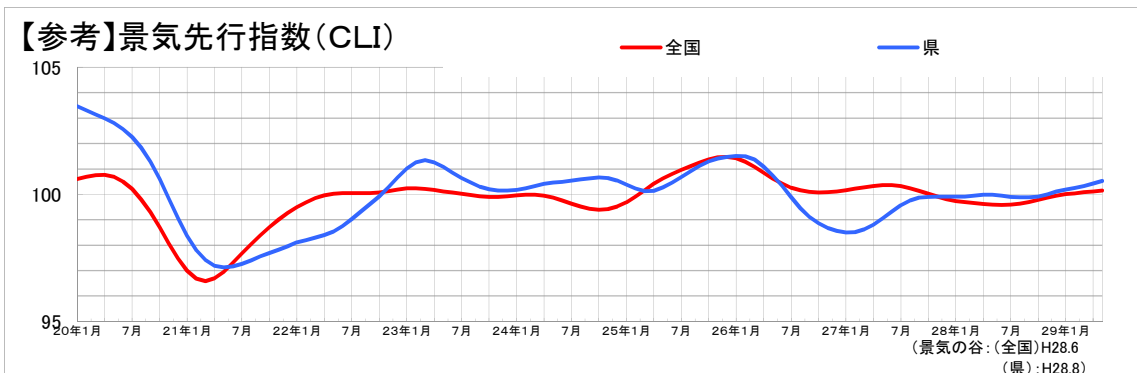
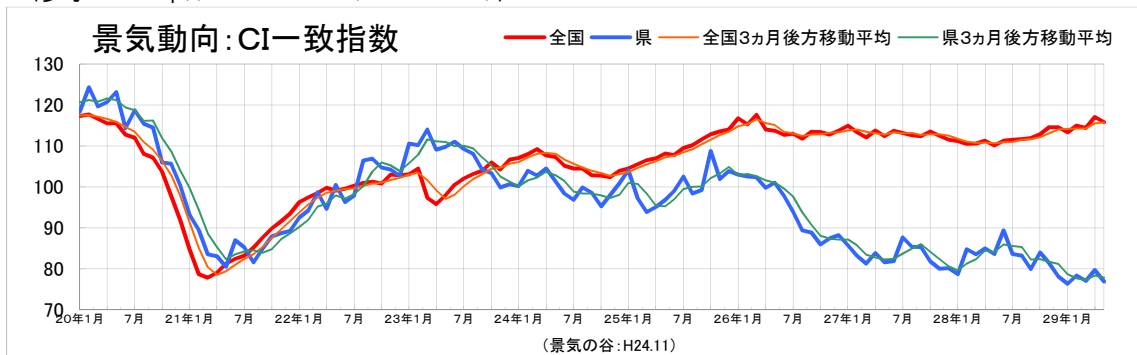
| 年月    | 全国          |       |       |       | 和歌山県        |           |      | 全国           | 和歌山県  |
|-------|-------------|-------|-------|-------|-------------|-----------|------|--------------|-------|
|       | CI(H22=100) |       |       | DI    | CI(H22=100) |           | DI   | CLI(H22=100) |       |
|       | 先行指数        | 一致指数  | 遅行指数  | 一致指数  | 一致指数        | 3ヶ月後方移動平均 | 一致指数 | 先行指数         |       |
| 平成24年 | 100.4       | 105.5 | 105.6 | 43.5  | 100.1       | —         | 50.0 | 99.7         | 100.5 |
| 平成25年 | 107.5       | 109.3 | 106.2 | 83.4  | 100.1       | —         | 61.9 | 100.8        | 100.7 |
| 平成26年 | 105.2       | 114.0 | 113.7 | 53.7  | 95.1        | —         | 41.7 | 100.5        | 100.1 |
| 平成27年 | 103.7       | 113.0 | 115.3 | 51.8  | 83.2        | —         | 45.3 | 100.2        | 99.3  |
| 平成28年 | 100.4       | 111.9 | 114.1 | 63.0  | 83.0        | —         | 57.1 | 99.7         | 100.0 |
| 26年1月 | 112.2       | 116.8 | 110.4 | 100.0 | 103.0       | 102.9     | 28.6 | 101.4        | 101.5 |
| 2月    | 107.9       | 115.3 | 111.0 | 66.7  | 102.5       | 103.2     | 85.7 | 101.3        | 101.5 |
| 3月    | 106.7       | 117.6 | 112.2 | 77.8  | 102.4       | 102.6     | 57.1 | 101.1        | 101.4 |
| 4月    | 105.1       | 114.0 | 112.9 | 22.2  | 99.8        | 101.6     | 42.9 | 100.9        | 101.1 |
| 5月    | 103.3       | 113.7 | 114.4 | 22.2  | 101.1       | 101.1     | 42.9 | 100.6        | 100.7 |
| 6月    | 103.3       | 112.7 | 114.5 | 11.1  | 97.9        | 99.6      | 42.9 | 100.4        | 100.3 |
| 7月    | 104.7       | 113.0 | 115.1 | 55.6  | 94.0        | 97.7      | 28.6 | 100.3        | 99.9  |
| 8月    | 103.7       | 111.8 | 114.5 | 33.3  | 89.4        | 93.8      | 14.3 | 100.2        | 99.5  |
| 9月    | 105.0       | 113.5 | 114.8 | 72.2  | 88.9        | 90.8      | 28.6 | 100.1        | 99.1  |
| 10月   | 103.3       | 113.4 | 114.6 | 66.7  | 86.0        | 88.1      | 42.9 | 100.1        | 98.9  |
| 11月   | 103.2       | 112.8 | 115.0 | 66.7  | 87.4        | 87.4      | 42.9 | 100.1        | 98.7  |
| 12月   | 104.3       | 113.7 | 114.8 | 50.0  | 88.3        | 87.2      | 42.9 | 100.1        | 98.6  |
| 27年1月 | 103.6       | 115.0 | 114.9 | 77.8  | 85.7        | 87.2      | 28.6 | 100.2        | 98.5  |
| 2月    | 103.8       | 113.4 | 115.2 | 77.8  | 83.3        | 85.8      | 42.9 | 100.2        | 98.5  |
| 3月    | 104.2       | 112.1 | 115.4 | 44.4  | 81.3        | 83.5      | 14.3 | 100.3        | 98.6  |
| 4月    | 105.2       | 113.8 | 116.2 | 44.4  | 83.9        | 82.8      | 42.9 | 100.3        | 98.8  |
| 5月    | 105.8       | 112.4 | 115.5 | 44.4  | 81.6        | 82.3      | 57.1 | 100.4        | 99.1  |
| 6月    | 106.2       | 113.7 | 115.1 | 88.9  | 81.9        | 82.5      | 42.9 | 100.4        | 99.3  |
| 7月    | 104.8       | 113.2 | 115.4 | 22.2  | 87.7        | 83.7      | 42.9 | 100.3        | 99.6  |
| 8月    | 103.7       | 112.6 | 115.1 | 50.0  | 85.3        | 85.0      | 71.4 | 100.2        | 99.8  |
| 9月    | 101.9       | 112.4 | 115.2 | 33.3  | 85.4        | 86.1      | 71.4 | 100.1        | 99.9  |
| 10月   | 102.6       | 113.6 | 115.3 | 61.1  | 81.8        | 84.2      | 42.9 | 100.0        | 99.9  |
| 11月   | 101.7       | 112.5 | 115.3 | 55.6  | 80.1        | 82.4      | 42.9 | 99.9         | 99.9  |
| 12月   | 100.4       | 111.5 | 115.3 | 22.2  | 80.2        | 80.7      | 42.9 | 99.8         | 99.9  |
| 28年1月 | 99.7        | 111.2 | 114.6 | 11.1  | 78.7        | 79.7      | 57.1 | 99.7         | 99.9  |
| 2月    | 98.8        | 110.5 | 114.3 | 22.2  | 84.8        | 81.3      | 71.4 | 99.7         | 99.9  |
| 3月    | 98.9        | 110.6 | 114.5 | 44.4  | 83.5        | 82.4      | 85.7 | 99.7         | 100.0 |
| 4月    | 99.3        | 111.3 | 114.6 | 44.4  | 85.1        | 84.5      | 71.4 | 99.6         | 100.0 |
| 5月    | 99.5        | 110.1 | 113.2 | 50.0  | 83.7        | 84.1      | 57.1 | 99.6         | 100.0 |
| 6月    | 100.0       | 111.3 | 113.8 | 66.7  | 89.4        | 86.0      | 71.4 | 99.6         | 99.9  |
| 7月    | 99.7        | 111.5 | 113.4 | 66.7  | 83.7        | 85.6      | 57.1 | 99.6         | 99.9  |
| 8月    | 100.4       | 111.7 | 113.5 | 88.9  | 83.2        | 85.4      | 71.4 | 99.6         | 99.9  |
| 9月    | 100.1       | 111.9 | 114.1 | 77.8  | 80.0        | 82.3      | 14.3 | 99.7         | 99.9  |
| 10月   | 101.0       | 112.9 | 113.8 | 94.4  | 84.0        | 82.4      | 42.9 | 99.8         | 99.9  |
| 11月   | 102.8       | 114.6 | 114.1 | 100.0 | 81.5        | 81.8      | 42.9 | 99.9         | 100.0 |
| 12月   | 104.8       | 114.6 | 114.9 | 88.9  | 78.2        | 81.2      | 42.9 | 100.0        | 100.1 |
| 29年1月 | 104.6       | 113.3 | 115.3 | 44.4  | 76.4        | 78.7      | 42.9 | 100.0        | 100.2 |
| 2月    | 104.8       | 115.0 | 116.0 | 66.7  | 78.4        | 77.7      | 42.9 | 100.0        | 100.3 |
| 3月    | 105.7       | 114.4 | 116.7 | 55.6  | 77.1        | 77.3      | 57.1 | 100.1        | 100.3 |
| 4月    | 104.2       | 117.1 | 117.1 | 100.0 | 79.7        | 78.4      | 71.4 | 100.1        | 100.4 |
| 5月    | 104.6       | 115.8 | 116.4 | 50.0  | 76.9        | 77.9      | 42.9 | 100.1        | 100.5 |

資料出所 内閣府

県調査統計課

関西学院大学産業研究所

※CLIとは、地域の景気動向を的確・早期に把握するために作成された景気先行指数を指す(OECD基準)。  
 (参考URL: <http://192.218.163.168/HYOGO-CLI/>)



## ② 企業倒産件数

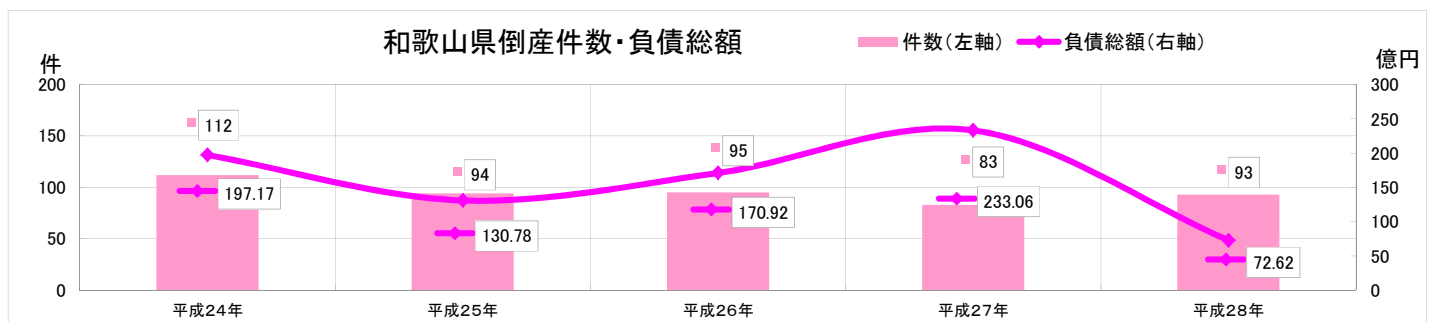
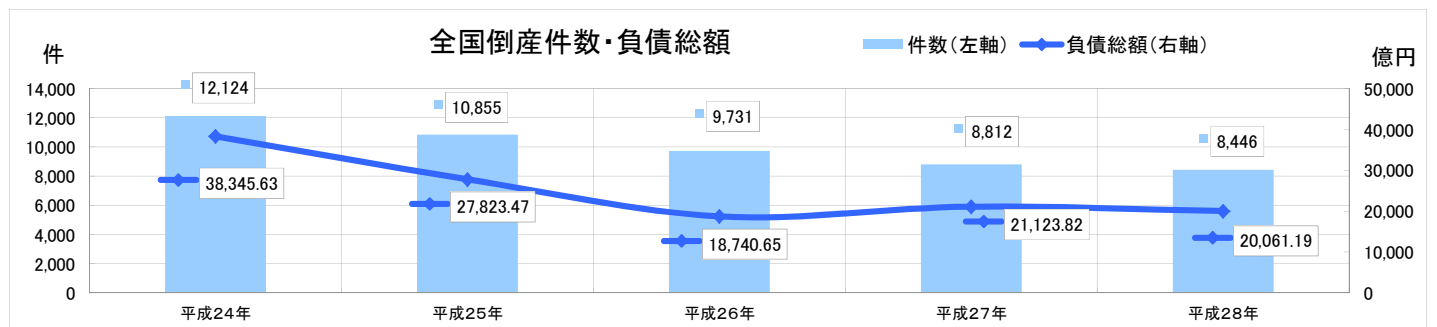
| 年     | 全国     |            |            |            | 和歌山県 |            |            |            | うち大型倒産 |             |           |
|-------|--------|------------|------------|------------|------|------------|------------|------------|--------|-------------|-----------|
|       | 件数     | 前年比<br>(%) | 金額<br>(億円) | 前年比<br>(%) | 件数   | 前年比<br>(%) | 金額<br>(億円) | 前年比<br>(%) | 件数     | 負債額<br>(億円) | 占率<br>(%) |
| 平成24年 | 12,124 | △ 4.8      | 38,345.63  | 6.7        | 112  | △ 21.1     | 197.17     | 24.0       | 0      | 0.00        | -         |
| 平成25年 | 10,855 | △ 10.5     | 27,823.47  | △ 27.4     | 94   | △ 16.1     | 130.78     | △ 33.7     | 0      | 0.00        | -         |
| 平成26年 | 9,731  | △ 10.4     | 18,740.65  | △ 32.6     | 95   | 1.1        | 170.92     | 30.7       | 0      | 0.00        | -         |
| 平成27年 | 8,812  | △ 9.4      | 21,123.82  | 12.7       | 83   | △ 12.6     | 233.06     | 36.4       | 1      | 168.00      | 72.1      |
| 平成28年 | 8,446  | △ 4.2      | 20,061.19  | △ 5.0      | 93   | 12.0       | 72.62      | △ 68.8     | 0      | 0.00        | -         |

| 年   | 月   | 全国  |                  |            |                  | 和歌山県 |                  |            |                  | 備考     |
|-----|-----|-----|------------------|------------|------------------|------|------------------|------------|------------------|--------|
|     |     | 件数  | 前年<br>同月比<br>(%) | 金額<br>(億円) | 前年<br>同月比<br>(%) | 件数   | 前年<br>同月比<br>(%) | 金額<br>(億円) | 前年<br>同月比<br>(%) |        |
| 26年 | 7月  | 882 | △ 13.9           | 1,294.92   | △ 35.1           | 8    | △ 27.2           | 11.49      | △ 68.0           |        |
|     | 8月  | 727 | △ 11.2           | 1,357.64   | △ 18.3           | 10   | 66.6             | 2.64       | △ 86.8           |        |
|     | 9月  | 827 | 0.8              | 1,367.99   | △ 28.0           | 6    | △ 25.0           | 1.30       | △ 92.3           |        |
|     | 10月 | 800 | △ 16.5           | 1,241.13   | △ 20.1           | 9    | 12.5             | 10.31      | 578.2            |        |
|     | 11月 | 736 | △ 14.6           | 1,154.77   | △ 16.2           | 5    | 0.0              | 6.40       | △ 24.7           |        |
|     | 12月 | 686 | △ 8.5            | 1,783.14   | 32.6             | 8    | 14.2             | 3.03       | △ 87.0           |        |
| 27年 | 1月  | 721 | △ 16.5           | 1,680.70   | △ 46.6           | 4    | △ 50.0           | 3.48       | △ 95.6           | 大型倒産1件 |
|     | 2月  | 692 | △ 11.5           | 1,511.80   | 30.1             | 3    | △ 62.5           | 3.54       | △ 54.2           |        |
|     | 3月  | 859 | 5.5              | 2,236.31   | 91.1             | 7    | 16.6             | 169.45     | 8372.5           |        |
|     | 4月  | 748 | △ 18.1           | 1,927.79   | 36.6             | 6    | △ 45.4           | 3.58       | △ 41.3           |        |
|     | 5月  | 724 | △ 13.1           | 1,277.55   | △ 25.9           | 6    | 0.0              | 16.53      | △ 56.5           |        |
|     | 6月  | 824 | △ 4.7            | 1,268.61   | △ 33.9           | 6    | △ 40.0           | 3.01       | 13.1             |        |
|     | 7月  | 787 | △ 10.7           | 1,200.68   | △ 7.2            | 11   | 37.5             | 3.81       | △ 66.8           |        |
|     | 8月  | 632 | △ 13.0           | 978.96     | △ 27.8           | 4    | △ 60.0           | 2.39       | △ 9.4            |        |
|     | 9月  | 673 | △ 18.6           | 2,708.98   | 98.0             | 6    | 0.0              | 6.08       | 367.6            |        |
|     | 10月 | 742 | △ 7.2            | 1,062.41   | △ 14.3           | 9    | 0.0              | 7.31       | △ 29.0           |        |
|     | 11月 | 711 | △ 3.3            | 1,416.50   | 22.6             | 13   | 160.0            | 7.88       | 23.1             |        |
|     | 12月 | 699 | 1.8              | 3,853.53   | 116.1            | 8    | 0.0              | 6.00       | 98.0             |        |
| 28年 | 1月  | 675 | △ 6.3            | 1,269.27   | △ 24.4           | 1    | △ 75.0           | 1.59       | △ 54.3           |        |
|     | 2月  | 723 | 4.4              | 1,635.16   | 8.1              | 9    | 200.0            | 15.28      | 331.6            |        |
|     | 3月  | 746 | △ 13.1           | 1,758.99   | △ 21.3           | 10   | 42.8             | 20.39      | △ 87.9           |        |
|     | 4月  | 695 | △ 7.0            | 1,033.44   | △ 46.3           | 8    | 33.3             | 5.83       | 62.8             |        |
|     | 5月  | 671 | △ 7.3            | 1,158.52   | △ 9.3            | 7    | 16.6             | 2.35       | △ 85.7           |        |
|     | 6月  | 763 | △ 7.4            | 1,080.65   | △ 14.8           | 6    | 0.0              | 1.07       | △ 64.4           |        |
|     | 7月  | 712 | △ 9.5            | 1,240.19   | 3.2              | 8    | △ 27.2           | 2.00       | △ 47.5           |        |
|     | 8月  | 726 | 14.8             | 1,260.49   | 28.7             | 6    | 50.0             | 1.24       | △ 48.1           |        |
|     | 9月  | 649 | △ 3.5            | 850.63     | △ 68.5           | 11   | 83.3             | 7.27       | 19.5             |        |
|     | 10月 | 683 | △ 7.9            | 1,112.35   | 4.7              | 11   | 22.2             | 5.55       | △ 24.0           |        |
|     | 11月 | 693 | △ 2.5            | 5,944.84   | 319.6            | 9    | △ 30.7           | 8.95       | 13.5             |        |
|     | 12月 | 710 | 1.5              | 1,716.66   | △ 55.4           | 7    | △ 12.5           | 1.10       | △ 81.6           |        |
| 29年 | 1月  | 605 | △ 10.3           | 1,284.87   | 1.2              | 7    | 600.0            | 2.81       | 76.7             |        |
|     | 2月  | 688 | △ 4.8            | 1,158.34   | △ 29.1           | 5    | △ 44.4           | 0.65       | △ 95.7           |        |
|     | 3月  | 786 | 5.3              | 1,668.01   | △ 5.1            | 6    | △ 40.0           | 3.04       | △ 85.0           |        |
|     | 4月  | 680 | △ 2.1            | 1,040.60   | 0.6              | 5    | △ 37.5           | 5.48       | △ 6.0            |        |
|     | 5月  | 802 | 19.5             | 1,069.17   | △ 7.7            | 8    | 14.2             | 5.90       | 151.0            |        |
|     | 6月  | 706 | △ 7.4            | 15,883.39  | 1369.7           | 10   | 66.6             | 12.28      | 1047.6           |        |

資料出所

株式会社 東京商工リサーチ

※ 和歌山県の大倒産は、負債総額100億円以上の金額としている。



③ 鉱工業生産指数(製造工業)及び粗鋼生産量

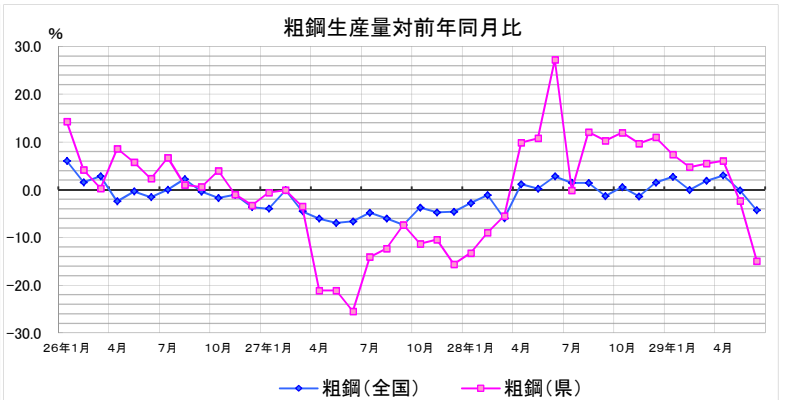
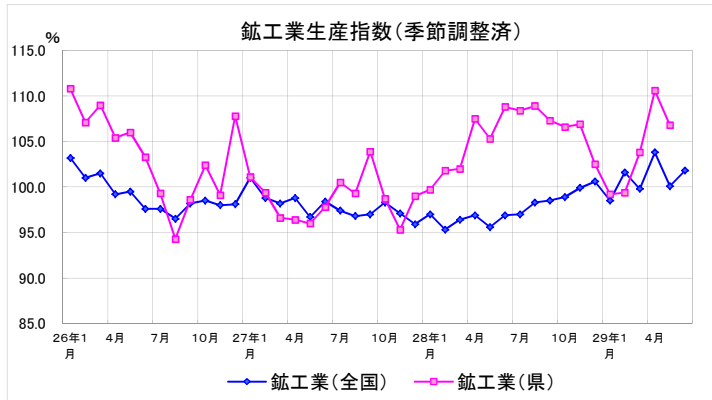
(平成22年=100)

Table with columns for Year/Month (年月), National (全国), Overall (全体), and Wakanishi Prefecture (和歌山県). It includes sub-headers for '鉱工業生産指数(製造工業)' and '粗鋼生産量'. Data rows span from Heisei 24 to Heisei 29, with monthly breakdowns from Jan 26 to Dec 29. The table tracks various indices and production volumes (千トン) with year-over-year percentage changes.

※1. 前月比は季節調整済指数、前年比は原指数

※3. Pは速報値、Rは改訂値

※2. 和歌山県の業種別(各月)は季節調整済指数、業種別(年平均)は原指数



#### ④ 公共工事請負契約額

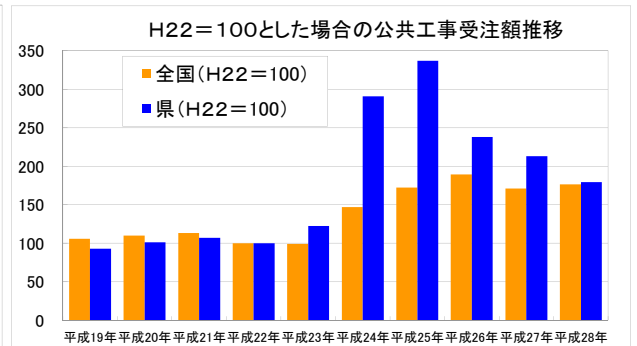
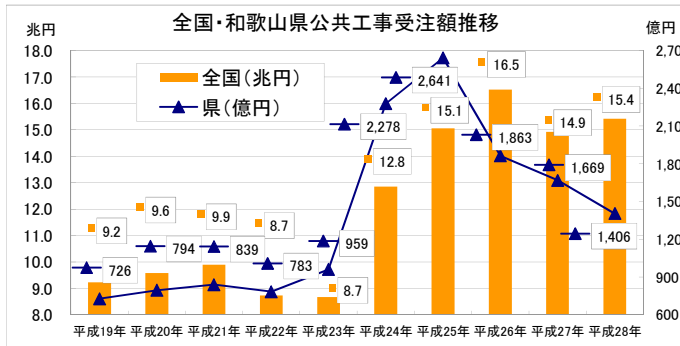
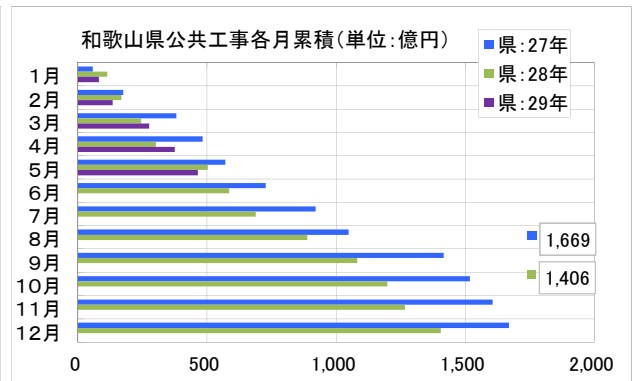
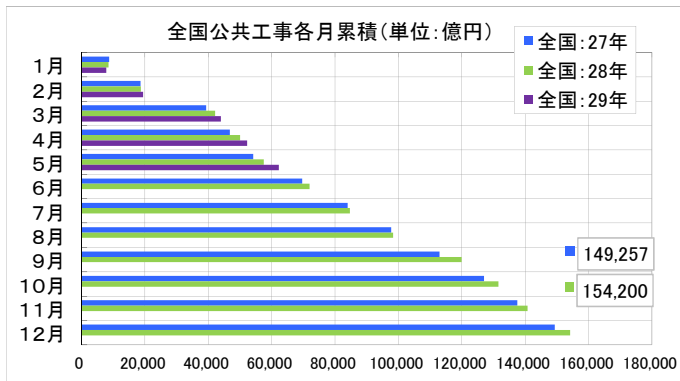
(※平成24年1月の数値より新しい推計方法に変更したため、それ以前の数値は参考値となる。)

- 全国の受注額は、「国の機関」「地方の機関」がともに増加したため、4ヶ月連続で対前年同月比増(34.9%)。
- 県の受注額は、「国の機関」「地方の機関」がともに減少したため、3ヶ月ぶりに対前年同月比減(▲55.9%)。

| 年月    | 全国         |            |              |            |               |            | 和歌山県       |            |              |            |               |            |
|-------|------------|------------|--------------|------------|---------------|------------|------------|------------|--------------|------------|---------------|------------|
|       | 合計<br>(億円) | 前年比<br>(%) | 内訳           |            |               |            | 合計<br>(億円) | 前年比<br>(%) | 内訳           |            |               |            |
|       |            |            | 国の機関<br>(億円) | 前年比<br>(%) | 地方の機関<br>(億円) | 前年比<br>(%) |            |            | 国の機関<br>(億円) | 前年比<br>(%) | 地方の機関<br>(億円) | 前年比<br>(%) |
| 平成24年 | 128,456    | -          | 43,644       | -          | 84,812        | -          | 2,278      | -          | 1,053        | -          | 1,225         | -          |
| 平成25年 | 150,536    | 17.2       | 54,231       | 24.3       | 96,305        | 13.6       | 2,641      | 15.9       | 1,672        | 58.8       | 969           | ▲20.9      |
| 平成26年 | 165,257    | 9.8        | 60,065       | 10.8       | 105,192       | 9.2        | 1,863      | ▲29.5      | 977          | ▲41.6      | 886           | ▲8.6       |
| 平成27年 | 149,257    | ▲9.7       | 51,443       | ▲14.4      | 97,814        | ▲7.0       | 1,669      | ▲10.4      | 654          | ▲33.1      | 1,015         | 14.5       |
| 平成28年 | 154,200    | 3.3        | 55,181       | 7.3        | 99,019        | 1.2        | 1,406      | ▲15.8      | 694          | 6.2        | 711           | ▲29.9      |
| 26年1月 | 7,918      | 11.2       | 3,218        | 18.3       | 4,700         | 6.8        | 98         | ▲57.4      | 38.87        | ▲78.7      | 59.47         | 22.2       |
| 2月    | 10,912     | 3.5        | 4,564        | ▲19.8      | 6,348         | 30.9       | 75         | ▲57.8      | 38.24        | ▲74.6      | 37.22         | 30.4       |
| 3月    | 22,945     | 23.5       | 11,254       | 40.6       | 11,691        | 10.6       | 265        | 28.4       | 210.33       | 161.3      | 54.51         | ▲56.7      |
| 4月    | 13,563     | 112.9      | 9,228        | 194.4      | 4,335         | 34.0       | 78         | 60.9       | 39.39        | 120.1      | 38.70         | 26.3       |
| 5月    | 10,203     | 5.4        | 3,194        | ▲19.9      | 7,009         | 23.1       | 185        | ▲0.7       | 115.18       | ▲11.5      | 70.24         | 24.0       |
| 6月    | 16,182     | 10.6       | 5,044        | 1.5        | 11,138        | 15.2       | 255        | ▲41.8      | 95.01        | ▲73.2      | 159.67        | 91.6       |
| 7月    | 15,774     | 21.0       | 4,723        | 21.8       | 11,051        | 20.6       | 214        | ▲23.6      | 149.99       | ▲29.3      | 64.09         | ▲5.9       |
| 8月    | 13,974     | ▲0.9       | 4,471        | ▲2.6       | 9,503         | ▲0.1       | 155        | ▲51.7      | 94.17        | ▲56.4      | 60.93         | ▲42.2      |
| 9月    | 15,921     | ▲15.8      | 4,279        | ▲29.9      | 11,642        | ▲9.1       | 263        | ▲25.7      | 90.71        | ▲45.4      | 172.67        | ▲8.2       |
| 10月   | 14,688     | 4.0        | 3,508        | ▲7.7       | 11,180        | 8.2        | 132        | ▲5.5       | 37.39        | ▲47.8      | 95.01         | 38.8       |
| 11月   | 10,689     | ▲3.3       | 3,015        | ▲15.1      | 7,674         | 2.3        | 56         | ▲64.6      | 29.21        | ▲36.3      | 26.44         | ▲76.2      |
| 12月   | 12,488     | 0.9        | 3,567        | ▲6.1       | 8,921         | 4.0        | 86         | ▲13.7      | 38.71        | ▲14.4      | 47.30         | ▲13.1      |
| 27年1月 | 8,722      | 10.2       | 3,222        | 0.1        | 5,500         | 17.0       | 58         | ▲40.6      | 29.11        | ▲25.1      | 29.30         | ▲50.7      |
| 2月    | 9,940      | ▲8.9       | 3,761        | ▲17.6      | 6,179         | ▲2.7       | 118        | 55.9       | 37.56        | ▲1.8       | 80.05         | 115.1      |
| 3月    | 20,662     | ▲9.9       | 9,713        | ▲13.7      | 10,949        | ▲6.3       | 205        | ▲22.7      | 101.62       | ▲51.7      | 103.15        | 89.2       |
| 4月    | 7,535      | ▲44.4      | 3,524        | ▲61.8      | 4,011         | ▲7.5       | 102        | 30.7       | 50.47        | 28.1       | 51.59         | 33.3       |
| 5月    | 7,278      | ▲28.7      | 2,448        | ▲23.4      | 4,830         | ▲31.1      | 89         | ▲52.2      | 57.31        | ▲50.2      | 31.25         | ▲55.5      |
| 6月    | 15,503     | ▲4.2       | 4,629        | ▲8.2       | 10,874        | ▲2.4       | 155        | ▲39.0      | 67.50        | ▲29.0      | 87.91         | ▲44.9      |
| 7月    | 14,321     | ▲9.2       | 4,172        | ▲11.7      | 10,149        | ▲8.2       | 194        | ▲9.5       | 54.19        | ▲63.9      | 139.56        | 117.7      |
| 8月    | 13,760     | ▲1.5       | 4,129        | ▲7.7       | 9,631         | 1.4        | 128        | ▲17.6      | 72.25        | ▲23.3      | 55.51         | ▲8.9       |
| 9月    | 15,225     | ▲4.4       | 4,651        | 8.7        | 10,574        | ▲9.2       | 368        | 39.6       | 148.97       | 64.2       | 218.77        | 26.7       |
| 10月   | 14,020     | ▲4.5       | 3,703        | 5.6        | 10,317        | ▲7.7       | 102        | ▲22.7      | 13.65        | ▲63.5      | 88.75         | ▲6.6       |
| 11月   | 10,480     | ▲2.0       | 3,587        | 19.0       | 6,893         | ▲10.2      | 87         | 57.1       | 12.91        | ▲55.8      | 74.53         | 181.8      |
| 12月   | 11,811     | ▲5.4       | 3,904        | 9.5        | 7,908         | ▲11.4      | 63         | ▲26.9      | 8.40         | ▲78.3      | 54.48         | 15.2       |
| 28年1月 | 8,547      | ▲2.0       | 3,031        | ▲5.9       | 5,517         | 0.3        | 114        | 95.2       | 34.90        | 19.9       | 79.09         | 169.9      |
| 2月    | 10,211     | 2.7        | 3,334        | ▲11.3      | 6,877         | 11.3       | 54         | ▲53.8      | 15.67        | ▲58.3      | 38.67         | ▲51.7      |
| 3月    | 23,359     | 13.1       | 11,776       | 21.2       | 11,583        | 5.8        | 77         | ▲62.6      | 51.80        | ▲49.0      | 24.89         | ▲75.9      |
| 4月    | 7,969      | 5.8        | 4,408        | 25.1       | 3,561         | ▲11.2      | 57         | ▲44.6      | 25.26        | ▲49.9      | 31.25         | ▲39.4      |
| 5月    | 7,412      | 1.9        | 2,333        | ▲4.7       | 5,079         | 5.2        | 201        | 126.7      | 182.79       | 219.0      | 17.99         | ▲42.4      |
| 6月    | 14,466     | ▲6.7       | 4,216        | ▲8.9       | 10,251        | ▲5.7       | 84         | ▲46.2      | 46.35        | ▲31.3      | 37.30         | ▲57.6      |
| 7月    | 12,706     | ▲11.3      | 3,233        | ▲22.5      | 9,473         | ▲6.7       | 102        | ▲47.2      | 15.10        | ▲72.1      | 87.14         | ▲37.6      |
| 8月    | 13,674     | ▲0.6       | 4,225        | 2.3        | 9,449         | ▲1.9       | 201        | 56.9       | 116.31       | 61.0       | 84.20         | 51.7       |
| 9月    | 21,528     | 41.4       | 8,873        | 90.8       | 12,655        | 19.7       | 193        | ▲47.6      | 81.44        | ▲45.3      | 111.33        | ▲49.1      |
| 10月   | 11,628     | ▲17.1      | 3,445        | ▲7.0       | 8,183         | ▲20.7      | 117        | 14.1       | 31.44        | 130.3      | 85.42         | ▲3.7       |
| 11月   | 9,172      | ▲12.5      | 2,308        | ▲35.7      | 6,863         | ▲0.4       | 68         | ▲22.5      | 7.63         | ▲40.9      | 60.14         | ▲19.3      |
| 12月   | 13,527     | 14.5       | 3,998        | 2.4        | 9,529         | 20.5       | 140        | 121.9      | 85.74        | 920.1      | 53.81         | ▲1.2       |
| 29年1月 | 7,837      | ▲8.3       | 2,763        | ▲8.8       | 5,074         | ▲8.0       | 81         | ▲28.5      | 13.83        | ▲60.4      | 67.67         | ▲14.4      |
| 2月    | 11,608     | 13.7       | 5,300        | 58.9       | 6,309         | ▲8.3       | 53         | ▲2.1       | 23.73        | 51.5       | 29.46         | ▲23.8      |
| 3月    | 24,568     | 5.2        | 10,031       | ▲14.8      | 14,537        | 25.5       | 141        | 84.4       | 98.04        | 89.3       | 43.40         | 74.4       |
| 4月    | 8,202      | 2.9        | 4,201        | ▲4.7       | 4,001         | 12.4       | 99         | 76.0       | 58.97        | 133.4      | 40.47         | 29.5       |
| 5月    | 10,000     | 34.9       | 3,688        | 58.0       | 6,312         | 24.3       | 88         | ▲55.9      | 76.92        | ▲57.9      | 11.53         | ▲35.9      |

資料出所

国土交通省





### ⑤ 消費

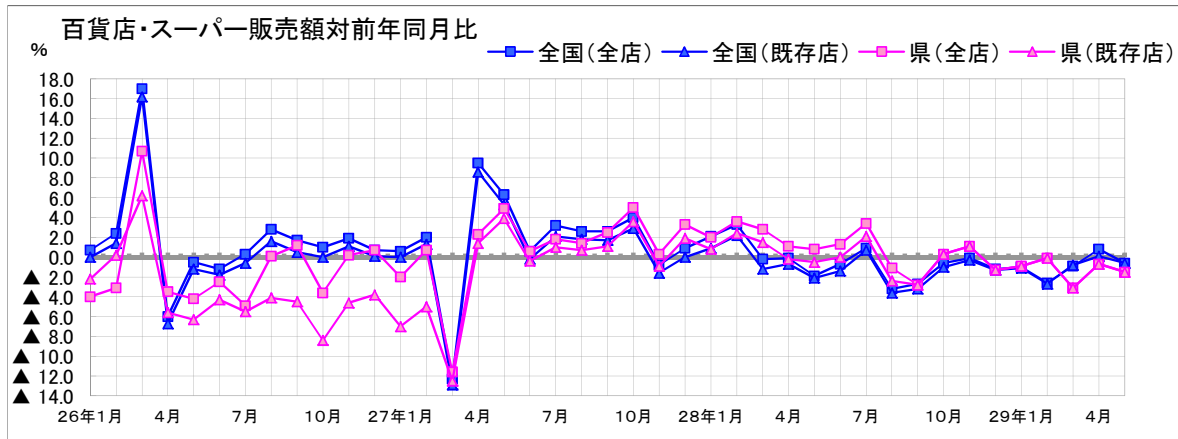
- 全店ベースでは、全国は2ヶ月ぶりに、県は6ヶ月連続で前年を下回った。
- 既存店ベースでは、全国は2ヶ月ぶりに、県は6ヶ月連続で前年を下回った。

| 年月        | 百貨店・スーパー販売額 |                |            |           |             |                |            |        |
|-----------|-------------|----------------|------------|-----------|-------------|----------------|------------|--------|
|           | 全国          |                |            |           | 和歌山県        |                |            |        |
|           | 販売額<br>(億円) | 店舗数<br>[年末、月末] | 前年比        |           | 販売額<br>(億円) | 店舗数<br>[年末、月末] | 前年比        |        |
| 全店<br>(%) |             |                | 既存店<br>(%) | 全店<br>(%) |             |                | 既存店<br>(%) |        |
| 平成24年     | 195,916     | 5,132          | ▲ 0.0      | ▲ 0.8     | 1,282       | 41             | 0.6        | ▲ 3.2  |
| 平成25年     | 197,774     | 5,311          | 0.6        | ▲ 0.4     | 1,249       | 39             | ▲ 2.6      | ▲ 1.8  |
| 平成26年     | 201,973     | 5,380          | 1.7        | 0.9       | 1,235       | 40             | ▲ 1.1      | ▲ 3.6  |
| 平成27年     | 200,491     | 5,064          | 1.3        | 0.4       | 1,242       | 41             | 0.6        | ▲ 1.1  |
| 平成28年     | 195,979     | 5,080          | ▲ 0.4      | ▲ 0.9     | 1,253       | 41             | 0.9        | 0.0    |
| 26年1月     | 17,119      | 5,315          | 0.7        | ▲ 0.0     | 118         | 39             | ▲ 4.0      | ▲ 2.2  |
| 2月        | 14,692      | 5,302          | 2.4        | 1.4       | 93          | 38             | ▲ 3.1      | 0.2    |
| 3月        | 19,565      | 5,302          | 17.0       | 16.2      | 110         | 40             | 10.7       | 6.2    |
| 4月        | 14,681      | 5,297          | ▲ 6.0      | ▲ 6.7     | 96          | 40             | ▲ 3.5      | ▲ 5.6  |
| 5月        | 15,932      | 5,298          | ▲ 0.5      | ▲ 1.2     | 96          | 40             | ▲ 4.2      | ▲ 6.3  |
| 6月        | 16,319      | 5,303          | ▲ 1.2      | ▲ 1.8     | 99          | 40             | ▲ 2.5      | ▲ 4.3  |
| 7月        | 17,177      | 5,319          | 0.3        | ▲ 0.6     | 102         | 40             | ▲ 4.9      | ▲ 5.5  |
| 8月        | 16,266      | 5,328          | 2.8        | 1.6       | 107         | 40             | 0.1        | ▲ 4.1  |
| 9月        | 15,313      | 5,333          | 1.7        | 0.5       | 95          | 40             | 1.2        | ▲ 4.5  |
| 10月       | 16,065      | 5,338          | 1.0        | 0.0       | 96          | 40             | ▲ 3.6      | ▲ 8.4  |
| 11月       | 17,286      | 5,364          | 1.9        | 1.1       | 102         | 40             | 0.2        | ▲ 4.6  |
| 12月       | 21,558      | 5,380          | 0.7        | 0.1       | 120         | 40             | 0.7        | ▲ 3.8  |
| 27年1月     | 17,216      | 5,383          | 0.6        | ▲ 0.0     | 116         | 40             | ▲ 2.0      | ▲ 7.0  |
| 2月        | 14,987      | 5,377          | 2.0        | 1.3       | 94          | 40             | 0.7        | ▲ 5.0  |
| 3月        | 17,151      | 5,376          | ▲ 12.3     | ▲ 12.9    | 97          | 40             | ▲ 11.6     | ▲ 12.5 |
| 4月        | 16,081      | 5,382          | 9.5        | 8.6       | 98          | 40             | 2.3        | 1.4    |
| 5月        | 16,929      | 5,383          | 6.3        | 5.3       | 101         | 40             | 4.9        | 3.9    |
| 6月        | 16,413      | 5,386          | 0.6        | ▲ 0.2     | 100         | 40             | 0.6        | ▲ 0.4  |
| 7月        | 17,057      | 5,027          | 3.2        | 2.1       | 104         | 40             | 1.8        | 1.0    |
| 8月        | 16,056      | 5,028          | 2.6        | 1.8       | 108         | 40             | 1.4        | 0.7    |
| 9月        | 15,114      | 5,022          | 2.6        | 1.7       | 98          | 41             | 2.5        | 1.1    |
| 10月       | 16,072      | 5,028          | 4.0        | 2.9       | 101         | 41             | 5.0        | 3.6    |
| 11月       | 16,490      | 5,043          | ▲ 0.8      | ▲ 1.6     | 102         | 41             | 0.3        | ▲ 0.9  |
| 12月       | 20,925      | 5,064          | 0.9        | 0.0       | 124         | 41             | 3.3        | 1.9    |
| 28年1月     | 16,914      | 5,061          | 2.1        | 0.9       | 118         | 41             | 2.0        | 0.8    |
| 2月        | 14,886      | 5,058          | 3.3        | 2.2       | 97          | 41             | 3.6        | 2.4    |
| 3月        | 16,463      | 5,058          | ▲ 0.2      | ▲ 1.2     | 100         | 41             | 2.8        | 1.5    |
| 4月        | 15,460      | 5,064          | ▲ 0.1      | ▲ 0.7     | 100         | 41             | 1.1        | ▲ 0.2  |
| 5月        | 15,982      | 5,058          | ▲ 1.9      | ▲ 2.1     | 101         | 41             | 0.8        | ▲ 0.5  |
| 6月        | 15,679      | 5,055          | ▲ 0.7      | ▲ 1.4     | 101         | 41             | 1.3        | 0.0    |
| 7月        | 17,214      | 5,051          | 0.9        | 0.7       | 107         | 41             | 3.4        | 2.1    |
| 8月        | 15,545      | 5,057          | ▲ 3.2      | ▲ 3.6     | 107         | 41             | ▲ 1.1      | ▲ 2.4  |
| 9月        | 14,710      | 5,055          | ▲ 2.7      | ▲ 3.2     | 95          | 41             | ▲ 2.8      | ▲ 2.8  |
| 10月       | 15,970      | 5,056          | ▲ 0.6      | ▲ 1.0     | 101         | 41             | 0.3        | 0.3    |
| 11月       | 16,479      | 5,070          | ▲ 0.1      | ▲ 0.3     | 103         | 41             | 1.1        | 1.1    |
| 12月       | 20,676      | 5,080          | ▲ 1.2      | ▲ 1.3     | 123         | 41             | ▲ 1.3      | ▲ 1.3  |
| 29年1月     | 16,743      | 5,081          | ▲ 1.0      | ▲ 1.1     | 117         | 41             | ▲ 0.9      | ▲ 0.9  |
| 2月        | 14,493      | 5,072          | ▲ 2.6      | ▲ 2.7     | 97          | 41             | ▲ 0.1      | ▲ 0.1  |
| 3月        | 16,312      | 5,065          | ▲ 0.9      | ▲ 0.8     | 97          | 41             | ▲ 3.1      | ▲ 3.1  |
| 4月        | 15,583      | 5,069          | 0.8        | 0.1       | 99          | 41             | ▲ 0.7      | ▲ 0.7  |
| 5月        | 15,881      | 5,072          | ▲ 0.6      | ▲ 0.6     | 100         | 41             | ▲ 1.5      | ▲ 1.5  |

資料出所

経済産業省

※平成27年7月分より、「大型小売店」から「百貨店・スーパー」に名称変更されています。



## ⑥ 新車登録台数

●全国は、11ヶ月連続で対前年同月比増(9.7%)。

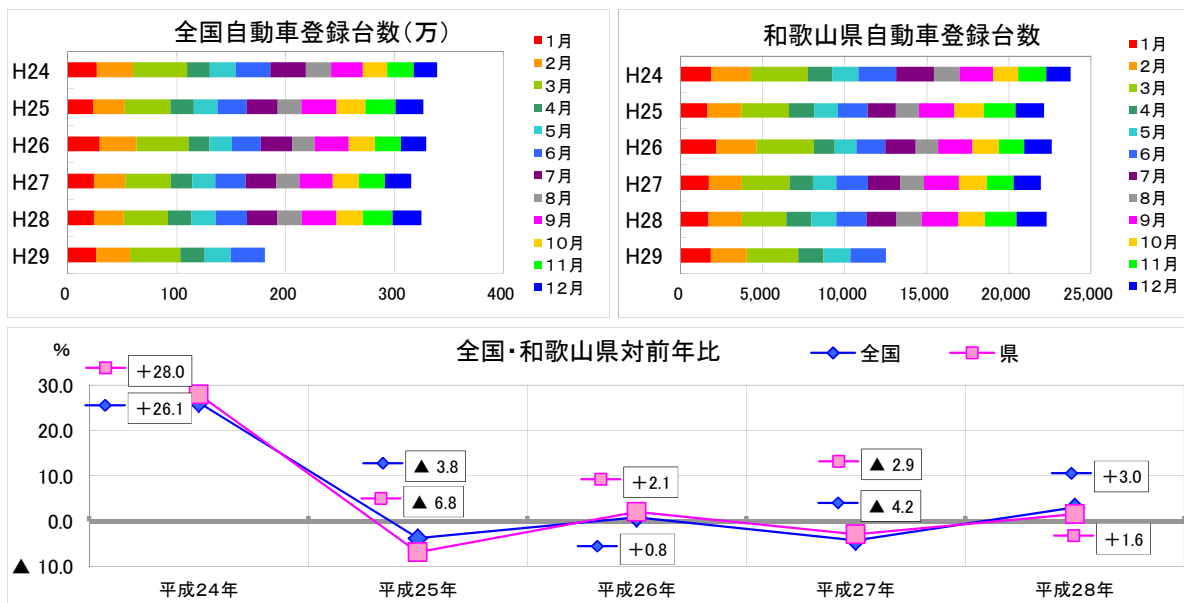
●県は、8ヶ月連続で対前年同月比増(16.7%)。

| 年月    | 新車新規登録台数  |            |        |            |
|-------|-----------|------------|--------|------------|
|       | 全国        |            | 和歌山県   |            |
|       |           | 前年比<br>(%) |        | 前年比<br>(%) |
| 平成24年 | 3,390,274 | 26.1       | 23,763 | 28.0       |
| 平成25年 | 3,262,522 | ▲ 3.8      | 22,144 | ▲ 6.8      |
| 平成26年 | 3,290,098 | 0.8        | 22,598 | 2.1        |
| 平成27年 | 3,150,310 | ▲ 4.2      | 21,947 | ▲ 2.9      |
| 平成28年 | 3,244,798 | 3.0        | 22,295 | 1.6        |
| 26年7月 | 285,886   | 0.6        | 1,863  | 8.6        |
| 8月    | 206,606   | ▲ 5.0      | 1,370  | ▲ 2.6      |
| 9月    | 315,326   | ▲ 2.8      | 2,087  | ▲ 3.2      |
| 10月   | 240,511   | ▲ 9.1      | 1,622  | ▲ 10.3     |
| 11月   | 239,208   | ▲ 13.5     | 1,535  | ▲ 20.8     |
| 12月   | 231,959   | ▲ 8.8      | 1,667  | ▲ 3.8      |
| 27年1月 | 237,170   | ▲ 18.9     | 1,703  | ▲ 21.2     |
| 2月    | 288,348   | ▲ 14.2     | 2,019  | ▲ 18.0     |
| 3月    | 418,025   | ▲ 13.1     | 2,901  | ▲ 16.7     |
| 4月    | 198,371   | 5.0        | 1,419  | 11.3       |
| 5月    | 209,889   | 1.4        | 1,439  | 8.8        |
| 6月    | 279,375   | 5.4        | 1,932  | 10.6       |
| 7月    | 282,239   | ▲ 1.3      | 1,961  | 5.3        |
| 8月    | 211,303   | 2.3        | 1,447  | 5.6        |
| 9月    | 305,802   | ▲ 3.0      | 2,133  | 2.2        |
| 10月   | 240,889   | 0.2        | 1,692  | 4.3        |
| 11月   | 239,815   | 0.3        | 1,641  | 6.9        |
| 12月   | 239,084   | 3.1        | 1,660  | ▲ 0.4      |
| 28年1月 | 237,661   | 0.2        | 1,685  | ▲ 1.1      |
| 2月    | 275,165   | ▲ 4.6      | 2,028  | 0.4        |
| 3月    | 404,813   | ▲ 3.2      | 2,715  | ▲ 6.4      |
| 4月    | 212,713   | 7.2        | 1,519  | 7.0        |
| 5月    | 223,753   | 6.6        | 1,519  | 5.6        |
| 6月    | 287,770   | 3.0        | 1,846  | ▲ 4.5      |
| 7月    | 281,753   | ▲ 0.2      | 1,835  | ▲ 6.4      |
| 8月    | 223,273   | 5.7        | 1,539  | 6.4        |
| 9月    | 317,048   | 3.7        | 2,220  | 4.1        |
| 10月   | 242,869   | 0.8        | 1,625  | ▲ 4.0      |
| 11月   | 273,042   | 13.9       | 1,937  | 18.0       |
| 12月   | 264,938   | 10.8       | 1,827  | 10.1       |
| 29年1月 | 258,085   | 8.6        | 1,834  | 8.8        |
| 2月    | 312,035   | 13.4       | 2,187  | 7.8        |
| 3月    | 460,654   | 13.8       | 3,141  | 15.7       |
| 4月    | 224,220   | 5.4        | 1,525  | 0.4        |
| 5月    | 237,512   | 6.1        | 1,650  | 8.6        |
| 6月    | 315,744   | 9.7        | 2,155  | 16.7       |

資料出所

(一社)日本自動車販売協会連合会

※軽自動車は除く。



# ⑦ 家計消費支出・物価指数

(平成27年=100)

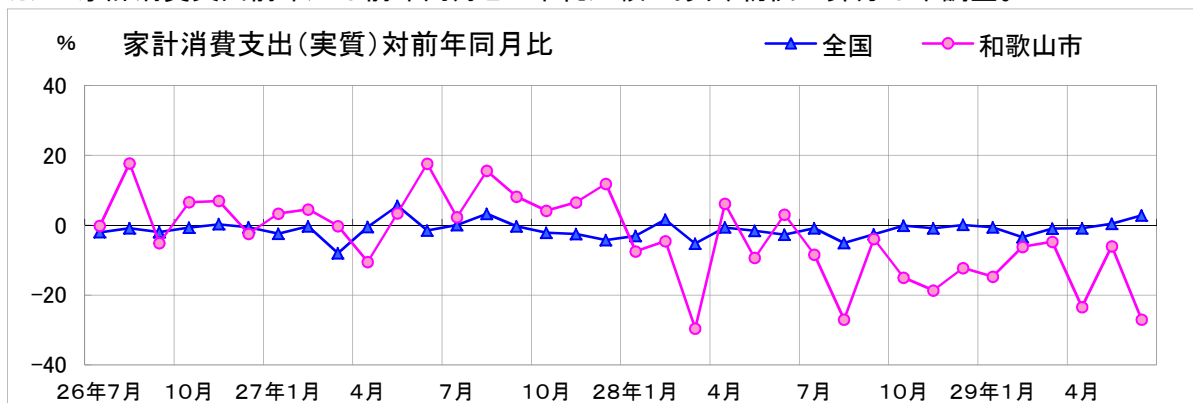
| 年     | 全国      |         |         |         | 和歌山市    |         |         |         |
|-------|---------|---------|---------|---------|---------|---------|---------|---------|
|       | 家計消費支出  |         | 消費者物価指数 |         | 家計消費支出  |         | 消費者物価指数 |         |
|       | (千円)    | 前年比 (%) | (総合)    | 前年比 (%) | (千円)    | 前年比 (%) | (総合)    | 前年比 (%) |
| 平成24年 | 286.169 | 1.1     | 96.2    | 0.0     | 244.922 | ▲ 3.1   | 96.3    | ▲ 0.1   |
| 平成25年 | 290.454 | 1.5     | 96.6    | 0.4     | 258.464 | 5.5     | 96.8    | 0.5     |
| 平成26年 | 291.194 | 0.3     | 99.2    | 2.7     | 264.987 | 2.5     | 99.5    | 2.8     |
| 平成27年 | 287.373 | ▲ 1.3   | 100.0   | 0.8     | 278.489 | 5.1     | 100.0   | 0.5     |
| 平成28年 | 282.188 | ▲ 1.8   | 99.9    | ▲ 0.1   | 247.243 | ▲ 11.2  | 100.1   | 0.1     |
| 年月    | (千円)    | 前年比 (%) |         | 前月比 (%) | (千円)    | 前年比 (%) |         | 前月比 (%) |
| 26年7月 | 280.293 | ▲ 2.0   | 99.9    | 0.0     | 269.391 | ▲ 0.2   | 100.4   | 0.1     |
| 8月    | 282.124 | ▲ 0.9   | 100.0   | 0.2     | 279.835 | 17.8    | 100.4   | 0.1     |
| 9月    | 275.226 | ▲ 1.9   | 100.3   | 0.2     | 230.497 | ▲ 5.1   | 100.5   | 0.1     |
| 10月   | 288.579 | ▲ 0.7   | 100.0   | ▲ 0.3   | 242.236 | 6.6     | 100.4   | ▲ 0.2   |
| 11月   | 280.271 | 0.3     | 99.6    | ▲ 0.4   | 248.161 | 7.0     | 100.0   | ▲ 0.4   |
| 12月   | 332.363 | ▲ 0.6   | 99.7    | 0.1     | 265.146 | ▲ 2.4   | 99.9    | ▲ 0.1   |
| 27年1月 | 289.847 | ▲ 2.4   | 99.6    | ▲ 0.2   | 275.401 | 3.3     | 99.7    | ▲ 0.6   |
| 2月    | 265.632 | ▲ 0.4   | 99.4    | ▲ 0.2   | 230.457 | 4.5     | 99.2    | ▲ 0.4   |
| 3月    | 317.579 | ▲ 8.1   | 99.7    | 0.3     | 338.209 | ▲ 0.3   | 99.6    | 0.4     |
| 4月    | 300.480 | ▲ 0.5   | 100.2   | 0.5     | 281.655 | ▲ 10.5  | 100.2   | 0.6     |
| 5月    | 286.433 | 5.5     | 100.4   | 0.2     | 276.574 | 3.4     | 100.2   | 0.0     |
| 6月    | 268.652 | ▲ 1.5   | 100.2   | ▲ 0.2   | 277.789 | 17.7    | 100.2   | 0.0     |
| 7月    | 280.471 | 0.1     | 100.1   | ▲ 0.2   | 275.711 | 2.3     | 100.0   | ▲ 0.2   |
| 8月    | 291.156 | 3.2     | 100.2   | 0.1     | 323.421 | 15.6    | 100.0   | ▲ 0.1   |
| 9月    | 274.309 | ▲ 0.3   | 100.3   | 0.1     | 249.405 | 8.2     | 100.0   | 0.1     |
| 10月   | 282.401 | ▲ 2.1   | 100.2   | 0.0     | 252.264 | 4.1     | 100.5   | 0.5     |
| 11月   | 273.268 | ▲ 2.5   | 99.9    | ▲ 0.4   | 264.413 | 6.5     | 100.1   | ▲ 0.4   |
| 12月   | 318.254 | ▲ 4.2   | 99.8    | 0.0     | 296.568 | 11.9    | 100.2   | 0.1     |
| 28年1月 | 280.973 | ▲ 3.1   | 99.5    | ▲ 0.3   | 254.741 | ▲ 7.5   | 99.8    | ▲ 0.5   |
| 2月    | 269.774 | 1.6     | 99.6    | 0.1     | 219.933 | ▲ 4.6   | 99.7    | ▲ 0.1   |
| 3月    | 300.889 | ▲ 5.3   | 99.7    | 0.1     | 238.042 | ▲ 29.6  | 99.5    | ▲ 0.1   |
| 4月    | 298.520 | ▲ 0.7   | 99.9    | 0.2     | 299.050 | 6.2     | 100.0   | 0.4     |
| 5月    | 281.827 | ▲ 1.6   | 100.0   | 0.1     | 250.655 | ▲ 9.4   | 100.2   | 0.3     |
| 6月    | 261.452 | ▲ 2.7   | 99.9    | ▲ 0.1   | 286.309 | 3.1     | 100.0   | ▲ 0.2   |
| 7月    | 278.067 | ▲ 0.9   | 99.6    | ▲ 0.2   | 252.544 | ▲ 8.4   | 100.1   | 0.0     |
| 8月    | 276.388 | ▲ 5.1   | 99.7    | 0.0     | 236.158 | ▲ 27.0  | 100.1   | 0.0     |
| 9月    | 267.119 | ▲ 2.6   | 99.8    | 0.2     | 239.714 | ▲ 3.9   | 99.9    | ▲ 0.2   |
| 10月   | 281.961 | ▲ 0.2   | 100.4   | 0.6     | 214.430 | ▲ 15.0  | 100.8   | 1.0     |
| 11月   | 270.848 | ▲ 0.9   | 100.4   | 0.0     | 215.002 | ▲ 18.7  | 101.0   | 0.1     |
| 12月   | 318.488 | 0.1     | 100.1   | ▲ 0.2   | 260.338 | ▲ 12.2  | 100.7   | ▲ 0.3   |
| 29年1月 | 279.249 | ▲ 0.6   | 100.0   | ▲ 0.2   | 217.214 | ▲ 14.7  | 100.2   | ▲ 0.5   |
| 2月    | 260.444 | ▲ 3.5   | 99.8    | ▲ 0.1   | 206.246 | ▲ 6.2   | 100.1   | ▲ 0.1   |
| 3月    | 297.942 | ▲ 1.0   | 99.9    | 0.1     | 226.694 | ▲ 4.8   | 100.3   | 0.2     |
| 4月    | 295.929 | ▲ 0.9   | 100.3   | 0.4     | 228.985 | ▲ 23.4  | 100.5   | 0.2     |
| 5月    | 283.056 | 0.4     | 100.4   | 0.1     | 235.642 | ▲ 6.0   | 100.7   | 0.1     |
| 6月    | 268.802 | 2.8     | 100.2   | ▲ 0.1   | 208.893 | ▲ 27.0  | 100.9   | 0.2     |

資料出所

総務省

※1. 家計消費支出は「2人以上の世帯」

※2. 家計消費支出前年比は前年同月との単純比較であり、物価上昇分は未調整。





⑧ 新設住宅着工戸数

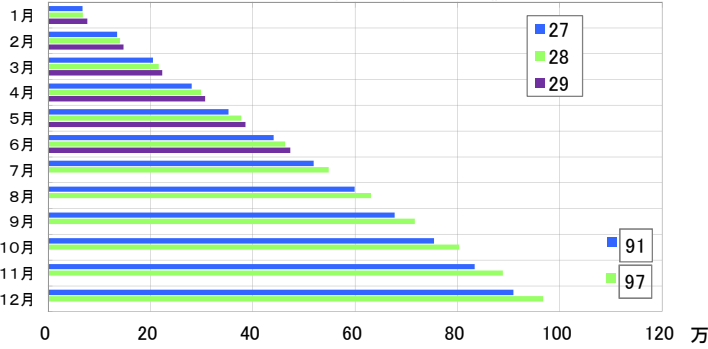
- 全国は、2ヶ月ぶりに対前年同月増(1.7%)となった。
- 県は、6ヶ月ぶりに対前年同月比減(▲20.2%)となった。

| 年月    | 全国      |           |         |         |       |         |         |           | 和歌山県    |       |       |       |      |      |     |     |
|-------|---------|-----------|---------|---------|-------|---------|---------|-----------|---------|-------|-------|-------|------|------|-----|-----|
|       | 着工戸数    |           | 持家      | 貸家      | 給与住宅  | 分譲住宅    |         |           | 着工戸数    |       | 持家    | 貸家    | 給与住宅 | 分譲住宅 |     |     |
|       | 前年比(%)  | うちマンション除く |         |         |       | うちマンション | 前年比(%)  | うちマンション除く | うちマンション |       |       |       |      |      |     |     |
| 平成24年 | 882,797 | 5.8       | 311,589 | 318,521 | 5,877 | 246,810 | 123,656 | 123,154   | 4,961   | 2.8   | 2,931 | 1,398 | 18   | 614  | 489 | 125 |
| 平成25年 | 980,025 | 11.0      | 354,772 | 356,263 | 5,059 | 263,931 | 136,332 | 127,599   | 5,637   | 13.6  | 3,513 | 1,373 | 28   | 723  | 511 | 212 |
| 平成26年 | 892,261 | ▲9.0      | 285,270 | 362,191 | 7,372 | 237,428 | 126,953 | 110,475   | 5,014   | ▲11.1 | 2,715 | 1,546 | 5    | 748  | 492 | 256 |
| 平成27年 | 909,299 | 1.9       | 283,366 | 378,718 | 6,014 | 241,201 | 125,549 | 115,652   | 4,909   | ▲2.1  | 2,585 | 1,696 | 153  | 475  | 475 | 0   |
| 平成28年 | 967,237 | 6.4       | 292,287 | 418,543 | 5,875 | 250,532 | 135,962 | 114,570   | 4,806   | ▲2.1  | 2,727 | 1,200 | 10   | 869  | 426 | 443 |
| 26年7月 | 72,880  | ▲14.1     | 23,524  | 28,623  | 691   | 20,042  | 11,031  | 9,011     | 577     | 25.2  | 211   | 180   | 1    | 185  | 47  | 138 |
| 8月    | 73,771  | ▲12.5     | 24,250  | 28,435  | 417   | 20,669  | 10,481  | 10,188    | 367     | ▲10.9 | 229   | 96    | 1    | 41   | 41  | 0   |
| 9月    | 75,882  | ▲14.3     | 24,617  | 30,082  | 887   | 20,296  | 10,347  | 9,949     | 487     | ▲5.3  | 242   | 198   | 1    | 46   | 46  | 0   |
| 10月   | 79,171  | ▲12.3     | 24,245  | 33,628  | 478   | 20,820  | 10,325  | 10,495    | 305     | ▲45.1 | 175   | 102   | 0    | 28   | 28  | 0   |
| 11月   | 78,364  | ▲14.3     | 24,462  | 32,655  | 1,247 | 20,000  | 10,745  | 9,255     | 442     | ▲12.5 | 258   | 147   | 0    | 37   | 37  | 0   |
| 12月   | 76,416  | ▲14.7     | 23,725  | 32,478  | 607   | 19,606  | 10,897  | 8,709     | 376     | ▲30.5 | 246   | 81    | 1    | 48   | 48  | 0   |
| 27年1月 | 67,713  | ▲13.0     | 20,282  | 26,856  | 533   | 20,042  | 9,665   | 10,377    | 428     | ▲0.2  | 189   | 188   | 0    | 51   | 51  | 0   |
| 2月    | 67,552  | ▲3.1      | 20,813  | 25,672  | 622   | 20,445  | 9,752   | 10,693    | 412     | 8.7   | 188   | 45    | 143  | 36   | 36  | 0   |
| 3月    | 69,887  | 0.7       | 21,352  | 30,243  | 732   | 17,560  | 9,985   | 7,575     | 323     | ▲38.4 | 180   | 95    | 1    | 47   | 47  | 0   |
| 4月    | 75,617  | 0.4       | 23,294  | 30,603  | 600   | 21,120  | 10,049  | 11,071    | 373     | ▲4.8  | 209   | 136   | 1    | 27   | 27  | 0   |
| 5月    | 71,720  | 5.8       | 22,542  | 28,208  | 376   | 20,594  | 9,272   | 11,322    | 403     | 35.2  | 188   | 178   | 0    | 37   | 37  | 0   |
| 6月    | 88,118  | 16.3      | 26,643  | 35,600  | 386   | 25,489  | 11,316  | 14,173    | 403     | ▲8.0  | 233   | 130   | 3    | 37   | 37  | 0   |
| 7月    | 78,263  | 7.4       | 25,396  | 33,977  | 651   | 18,239  | 10,815  | 7,424     | 318     | ▲44.9 | 219   | 71    | 1    | 27   | 27  | 0   |
| 8月    | 80,255  | 8.8       | 25,245  | 33,470  | 328   | 21,212  | 11,023  | 10,189    | 429     | 16.9  | 237   | 150   | 0    | 42   | 42  | 0   |
| 9月    | 77,872  | 2.6       | 25,219  | 34,092  | 322   | 18,239  | 10,515  | 7,724     | 353     | ▲27.5 | 208   | 109   | 1    | 35   | 35  | 0   |
| 10月   | 77,153  | ▲2.5      | 24,830  | 32,757  | 728   | 18,838  | 10,148  | 8,690     | 386     | 26.6  | 220   | 130   | 2    | 34   | 34  | 0   |
| 11月   | 79,697  | 1.7       | 25,310  | 33,505  | 379   | 20,503  | 11,623  | 8,880     | 537     | 21.5  | 269   | 214   | 1    | 53   | 53  | 0   |
| 12月   | 75,452  | ▲1.3      | 22,440  | 33,735  | 357   | 18,920  | 11,386  | 7,534     | 544     | 44.7  | 245   | 250   | 0    | 49   | 49  | 0   |
| 28年1月 | 67,815  | 0.2       | 20,264  | 28,288  | 360   | 18,903  | 10,520  | 8,383     | 309     | ▲27.8 | 160   | 115   | 0    | 34   | 34  | 0   |
| 2月    | 72,831  | 7.8       | 20,984  | 28,871  | 572   | 22,404  | 10,652  | 11,752    | 311     | ▲24.5 | 207   | 82    | 0    | 22   | 22  | 0   |
| 3月    | 75,744  | 8.4       | 22,274  | 30,572  | 773   | 22,125  | 10,835  | 11,290    | 238     | ▲26.3 | 165   | 50    | 0    | 23   | 23  | 0   |
| 4月    | 82,398  | 9.0       | 23,567  | 35,504  | 298   | 23,029  | 11,093  | 11,936    | 372     | ▲0.3  | 242   | 81    | 0    | 49   | 49  | 0   |
| 5月    | 78,728  | 9.8       | 23,501  | 32,427  | 587   | 22,213  | 10,977  | 11,236    | 296     | ▲26.6 | 163   | 60    | 0    | 73   | 19  | 54  |
| 6月    | 85,953  | ▲2.5      | 26,944  | 36,910  | 482   | 21,617  | 11,432  | 10,185    | 425     | 5.5   | 258   | 115   | 3    | 49   | 49  | 0   |
| 7月    | 85,208  | 8.9       | 26,910  | 37,745  | 656   | 19,897  | 12,034  | 7,863     | 659     | 107.2 | 273   | 75    | 3    | 308  | 52  | 256 |
| 8月    | 82,242  | 2.5       | 26,341  | 36,784  | 608   | 18,509  | 11,694  | 6,815     | 352     | ▲17.9 | 237   | 91    | 0    | 24   | 24  | 0   |
| 9月    | 85,622  | 10.0      | 25,573  | 38,400  | 310   | 21,339  | 11,837  | 9,502     | 532     | 50.7  | 281   | 190   | 1    | 60   | 60  | 0   |
| 10月   | 87,239  | 13.1      | 26,046  | 39,950  | 661   | 20,582  | 11,574  | 9,008     | 420     | 8.8   | 267   | 117   | 1    | 35   | 35  | 0   |
| 11月   | 85,051  | 6.7       | 25,993  | 38,617  | 314   | 20,127  | 11,864  | 8,263     | 508     | ▲5.4  | 234   | 115   | 0    | 159  | 26  | 133 |
| 12月   | 78,406  | 3.9       | 23,890  | 34,475  | 254   | 19,787  | 11,450  | 8,337     | 384     | ▲29.4 | 240   | 109   | 2    | 33   | 33  | 0   |
| 29年1月 | 76,491  | 12.8      | 20,228  | 31,684  | 518   | 24,061  | 10,963  | 13,098    | 360     | 16.5  | 189   | 132   | 1    | 38   | 38  | 0   |
| 2月    | 70,912  | ▲2.6      | 21,322  | 30,842  | 350   | 18,398  | 10,836  | 7,562     | 373     | 19.9  | 227   | 119   | 1    | 26   | 26  | 0   |
| 3月    | 75,887  | 0.2       | 21,468  | 33,937  | 755   | 19,727  | 11,178  | 8,549     | 292     | 22.7  | 180   | 89    | 0    | 23   | 23  | 0   |
| 4月    | 83,979  | 1.9       | 23,751  | 36,194  | 326   | 23,708  | 11,611  | 12,097    | 457     | 22.8  | 248   | 177   | 0    | 32   | 32  | 0   |
| 5月    | 78,481  | ▲0.3      | 23,846  | 32,956  | 332   | 21,347  | 11,524  | 9,823     | 301     | 1.7   | 167   | 107   | 0    | 27   | 27  | 0   |
| 6月    | 87,456  | 1.7       | 26,037  | 35,967  | 476   | 24,976  | 12,034  | 12,942    | 339     | ▲20.2 | 212   | 100   | 0    | 27   | 27  | 0   |

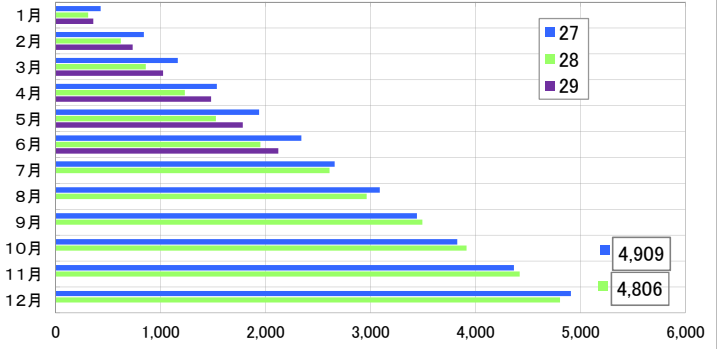
資料出所

国土交通省

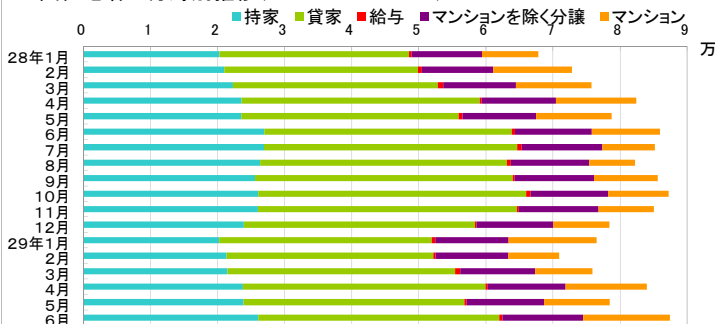
全国の住宅着工件数(各月累積)



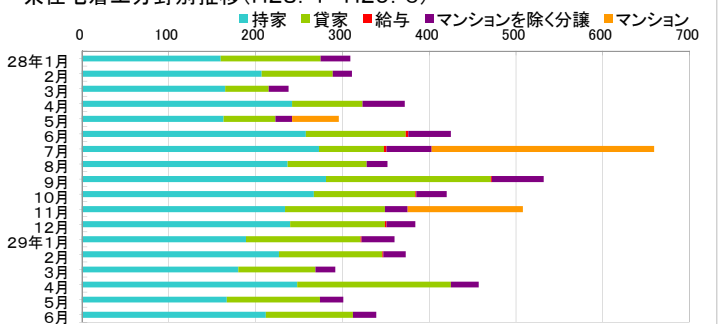
和歌山県の住宅着工件数(各月累積)



全国住宅着工分野別推移(H28.1-H29.6)



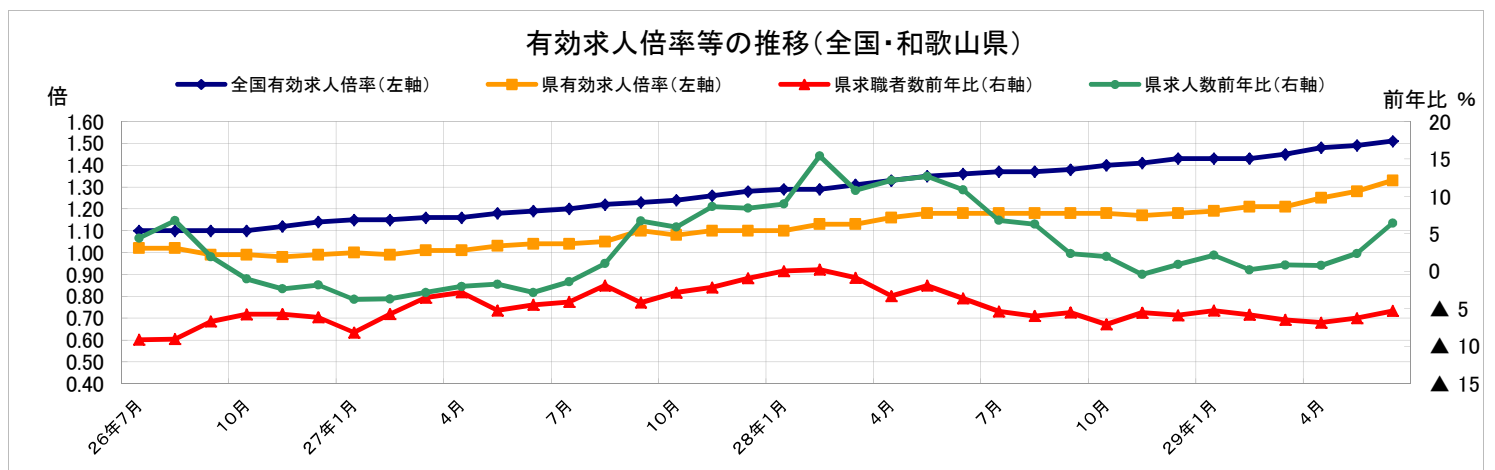
県住宅着工分野別推移(H28.1-H29.6)



⑨ 有効求人倍率及び完全失業率

| 年     | 有効求人倍率(季節調整済) |      |      |        | 求職者数、求人数(原数値) |        |        |        | 完全失業率 |       |
|-------|---------------|------|------|--------|---------------|--------|--------|--------|-------|-------|
|       | 全国            |      | 和歌山県 |        | 和歌山県          |        |        |        | 全国    |       |
|       | (倍)           | 前年差  | (倍)  | 前年差    | 有効求職者数        | 前年比(%) | 有効求人数  | 前年比(%) | (%)   | 前年差   |
| 平成24年 | 0.80          | 0.15 | 0.81 | 0.10   | 17,274        | △ 6.5  | 13,947 | 6.4    | 4.3   | △ 0.3 |
| 平成25年 | 0.93          | 0.13 | 0.89 | 0.08   | 16,646        | △ 3.6  | 14,784 | 6.0    | 4.0   | △ 0.3 |
| 平成26年 | 1.09          | 0.16 | 0.99 | 0.10   | 15,392        | △ 7.5  | 15,306 | 3.5    | 3.6   | △ 0.4 |
| 平成27年 | 1.20          | 0.11 | 1.05 | 0.06   | 14,797        | △ 3.9  | 15,467 | 1.1    | 3.4   | △ 0.2 |
| 平成28年 | 1.36          | 0.16 | 1.16 | 0.11   | 14,246        | △ 3.7  | 16,577 | 7.2    | 3.1   | △ 0.3 |
| 年月    | (倍)           | 前月差  | (倍)  | 前月差    |               | 前年比(%) |        | 前年比(%) | (%)   | 前月差   |
| 26年7月 | 1.10          | 0.00 | 1.02 | ▲ 0.01 | 15,646        | △ 9.1  | 14,862 | 4.4    | 3.8   | 0.1   |
| 8月    | 1.10          | 0.00 | 1.02 | 0.00   | 15,060        | △ 9.1  | 15,085 | 6.8    | 3.5   | △ 0.3 |
| 9月    | 1.10          | 0.00 | 0.99 | ▲ 0.03 | 15,434        | △ 6.7  | 15,443 | 2.0    | 3.6   | 0.1   |
| 10月   | 1.10          | 0.00 | 0.99 | 0.00   | 15,497        | △ 5.7  | 15,979 | ▲ 1.0  | 3.5   | △ 0.1 |
| 11月   | 1.12          | 0.02 | 0.98 | ▲ 0.01 | 14,605        | △ 5.7  | 15,563 | ▲ 2.3  | 3.5   | 0.0   |
| 12月   | 1.14          | 0.02 | 0.99 | 0.01   | 13,290        | △ 6.2  | 14,656 | ▲ 1.8  | 3.4   | △ 0.1 |
| 27年1月 | 1.15          | 0.01 | 1.00 | 0.01   | 13,633        | △ 8.2  | 14,457 | ▲ 3.7  | 3.6   | 0.2   |
| 2月    | 1.15          | 0.00 | 0.99 | ▲ 0.01 | 14,165        | △ 5.7  | 14,676 | ▲ 3.7  | 3.5   | △ 0.1 |
| 3月    | 1.16          | 0.01 | 1.01 | 0.02   | 15,201        | △ 3.5  | 15,566 | ▲ 2.8  | 3.4   | △ 0.1 |
| 4月    | 1.16          | 0.00 | 1.01 | 0.00   | 16,400        | △ 2.8  | 15,162 | ▲ 2.0  | 3.3   | △ 0.1 |
| 5月    | 1.18          | 0.02 | 1.03 | 0.02   | 15,693        | △ 5.2  | 14,847 | ▲ 1.7  | 3.3   | 0.0   |
| 6月    | 1.19          | 0.01 | 1.04 | 0.01   | 15,388        | △ 4.5  | 14,797 | ▲ 2.8  | 3.4   | 0.1   |
| 7月    | 1.20          | 0.01 | 1.04 | 0.00   | 15,007        | △ 4.1  | 14,655 | ▲ 1.4  | 3.3   | △ 0.1 |
| 8月    | 1.22          | 0.02 | 1.05 | 0.01   | 14,775        | △ 1.9  | 15,242 | 1.0    | 3.4   | 0.1   |
| 9月    | 1.23          | 0.01 | 1.10 | 0.05   | 14,789        | △ 4.2  | 16,480 | 6.7    | 3.4   | 0.0   |
| 10月   | 1.24          | 0.01 | 1.08 | ▲ 0.02 | 15,059        | △ 2.8  | 16,923 | 5.9    | 3.1   | △ 0.3 |
| 11月   | 1.26          | 0.02 | 1.10 | 0.02   | 14,292        | △ 2.1  | 16,910 | 8.7    | 3.3   | 0.2   |
| 12月   | 1.28          | 0.02 | 1.10 | 0.00   | 13,166        | △ 0.9  | 15,890 | 8.4    | 3.3   | 0.0   |
| 28年1月 | 1.29          | 0.01 | 1.10 | 0.00   | 13,638        | 0.0    | 15,757 | 9.0    | 3.2   | △ 0.1 |
| 2月    | 1.29          | 0.00 | 1.13 | 0.03   | 14,197        | 0.2    | 16,933 | 15.4   | 3.3   | 0.1   |
| 3月    | 1.31          | 0.02 | 1.13 | 0.00   | 15,070        | △ 0.9  | 17,247 | 10.8   | 3.2   | △ 0.1 |
| 4月    | 1.33          | 0.02 | 1.16 | 0.03   | 15,859        | △ 3.3  | 17,002 | 12.1   | 3.2   | 0.0   |
| 5月    | 1.35          | 0.02 | 1.18 | 0.02   | 15,393        | △ 1.9  | 16,725 | 12.6   | 3.2   | 0.0   |
| 6月    | 1.36          | 0.01 | 1.18 | 0.00   | 14,831        | △ 3.6  | 16,406 | 10.9   | 3.1   | △ 0.1 |
| 7月    | 1.37          | 0.01 | 1.18 | 0.00   | 14,203        | △ 5.4  | 15,654 | 6.8    | 3.0   | △ 0.1 |
| 8月    | 1.37          | 0.00 | 1.18 | 0.00   | 13,894        | △ 6.0  | 16,200 | 6.3    | 3.1   | 0.1   |
| 9月    | 1.38          | 0.01 | 1.18 | 0.00   | 13,975        | △ 5.5  | 16,871 | 2.4    | 3.0   | △ 0.1 |
| 10月   | 1.40          | 0.02 | 1.18 | 0.00   | 13,992        | △ 7.1  | 17,259 | 2.0    | 3.0   | 0.0   |
| 11月   | 1.41          | 0.01 | 1.17 | ▲ 0.01 | 13,504        | △ 5.5  | 16,838 | ▲ 0.4  | 3.1   | 0.1   |
| 12月   | 1.43          | 0.02 | 1.18 | 0.01   | 12,393        | △ 5.9  | 16,033 | 0.9    | 3.1   | 0.0   |
| 29年1月 | 1.43          | 0.00 | 1.19 | 0.01   | 12,923        | △ 5.2  | 16,096 | 2.2    | 3.0   | △ 0.1 |
| 2月    | 1.43          | 0.00 | 1.21 | 0.02   | 13,374        | △ 5.8  | 16,969 | 0.2    | 2.8   | △ 0.2 |
| 3月    | 1.45          | 0.02 | 1.21 | 0.00   | 14,092        | △ 6.5  | 17,394 | 0.9    | 2.8   | 0.0   |
| 4月    | 1.48          | 0.03 | 1.25 | 0.04   | 14,772        | △ 6.9  | 17,135 | 0.8    | 2.8   | 0.0   |
| 5月    | 1.49          | 0.01 | 1.28 | 0.03   | 14,430        | △ 6.3  | 17,122 | 2.4    | 3.1   | 0.3   |
| 6月    | 1.51          | 0.02 | 1.33 | 0.05   | 14,046        | △ 5.3  | 17,463 | 6.4    | 2.8   | △ 0.3 |

資料出所 和歌山労働局職業安定部 和歌山労働局職業安定部 総務省  
 ※有効求人倍率の暦年数値は原数値 ※暦年分は年平均 ※季節調整値



# ⑩ 総実労働時間・実質賃金指数(事業所規模30人以上)

(注)事業所規模30人以上  
(平成27年=100)

※平成27年1月に調査対象事業所の抽出替えを行い、新・旧事業所の調査対象事業所が入れ替わったことにより生じたギャップの割合を過去に遡り按分し、指数を改訂している。

※平成28年12月分までの増減率は、平成22年基準指数で計算したものであり、改訂後の指数で計算したものと必ずしも一致しない。

| 年月    | 全国(調査産業計) |         |         |         |        | 和歌山県(調査産業計) |         |         |         |         |        |         |
|-------|-----------|---------|---------|---------|--------|-------------|---------|---------|---------|---------|--------|---------|
|       | 所定内労働時間   |         | 所定外労働時間 |         | 現金給与総額 |             | 所定内労働時間 |         | 所定外労働時間 |         | 現金給与総額 |         |
|       |           | 前年比 (%) |         | 前年比 (%) |        | 前年比 (%)     |         | 前年比 (%) |         | 前年比 (%) |        | 前年比 (%) |
| 平成24年 | 101.9     | 0.9     | 94.8    | 1.4     | 104.2  | ▲0.9        | 100.2   | 1.5     | 79.5    | 3.6     | 105.9  | ▲1.0    |
| 平成25年 | 100.6     | ▲1.3    | 97.0    | 2.4     | 103.4  | ▲0.8        | 99.2    | ▲0.9    | 92.4    | 16.2    | 104.3  | ▲1.4    |
| 平成26年 | 100.1     | ▲0.6    | 100.3   | 3.4     | 101.1  | ▲2.4        | 98.8    | ▲0.5    | 110.2   | 19.3    | 101.8  | ▲2.4    |
| 平成27年 | 100.0     | 0.0     | 100.0   | ▲0.3    | 100.0  | ▲0.9        | 100.0   | 1.2     | 100.0   | ▲9.2    | 100.0  | ▲1.8    |
| 平成28年 | 100.0     | 0.0     | 98.3    | ▲1.7    | 101.1  | 1.2         | 98.8    | ▲1.2    | 104.1   | 4.1     | 100.2  | 0.5     |
| 26年1月 | 94.8      | 1.2     | 98.1    | 7.4     | 85.5   | ▲2.3        | 93.5    | 1.2     | 106.3   | 23.9    | 86.1   | ▲1.6    |
| 2月    | 97.5      | ▲0.7    | 98.9    | 6.5     | 83.5   | ▲2.3        | 98.5    | 1.3     | 103.2   | 25.4    | 84.6   | ▲1.6    |
| 3月    | 98.4      | ▲0.3    | 105.2   | 7.8     | 88.5   | ▲1.3        | 96.2    | 0.9     | 106.5   | 25.0    | 94.5   | 3.7     |
| 4月    | 103.0     | ▲1.0    | 105.2   | 6.0     | 85.2   | ▲3.4        | 102.3   | ▲0.9    | 109.8   | 23.2    | 83.4   | ▲5.5    |
| 5月    | 99.2      | ▲1.7    | 98.2    | 3.9     | 83.3   | ▲3.9        | 96.6    | ▲1.6    | 103.4   | 23.8    | 81.6   | ▲3.3    |
| 6月    | 103.2     | 0.2     | 97.5    | 3.0     | 149.9  | ▲2.8        | 102.9   | 0.4     | 110.0   | 28.6    | 152.0  | ▲3.6    |
| 7月    | 105.0     | 0.7     | 99.1    | 2.1     | 116.9  | ▲0.7        | 101.4   | ▲0.1    | 107.7   | 16.6    | 110.5  | ▲3.4    |
| 8月    | 97.8      | ▲2.1    | 94.5    | 0.6     | 83.2   | ▲3.1        | 98.1    | ▲1.8    | 110.0   | 17.6    | 84.7   | ▲2.8    |
| 9月    | 99.7      | 0.6     | 97.7    | 1.4     | 81.9   | ▲3.0        | 99.2    | 0.3     | 108.9   | 11.6    | 80.8   | ▲4.6    |
| 10月   | 103.5     | 0.6     | 100.9   | 0.6     | 82.4   | ▲3.1        | 99.7    | ▲0.7    | 112.3   | 14.9    | 81.3   | ▲2.3    |
| 11月   | 99.9      | ▲3.2    | 102.4   | 0.5     | 86.4   | ▲2.9        | 98.8    | ▲2.7    | 119.2   | 17.0    | 85.9   | 0.4     |
| 12月   | 98.7      | ▲0.9    | 105.6   | 1.3     | 184.5  | ▲1.5        | 98.0    | ▲1.7    | 125.1   | 9.3     | 195.3  | ▲3.0    |
| 27年1月 | 94.7      | ▲0.1    | 98.6    | 0.6     | 83.3   | ▲2.4        | 91.9    | ▲1.7    | 116.8   | 9.8     | 86.3   | 1.0     |
| 2月    | 97.7      | 0.2     | 99.4    | 0.5     | 81.3   | ▲2.5        | 97.8    | ▲0.7    | 90.5    | ▲12.3   | 82.9   | ▲1.5    |
| 3月    | 100.9     | 2.6     | 103.2   | 1.9     | 86.2   | ▲2.6        | 99.2    | 3.1     | 89.8    | ▲15.7   | 89.0   | ▲5.5    |
| 4月    | 104.9     | 1.9     | 104.0   | ▲1.2    | 85.1   | 0.0         | 104.1   | 1.7     | 97.5    | ▲11.2   | 83.8   | 1.0     |
| 5月    | 96.0      | ▲3.2    | 97.0    | ▲1.2    | 83.7   | 0.5         | 96.6    | 0.0     | 116.0   | 12.3    | 84.4   | 3.3     |
| 6月    | 103.7     | 0.5     | 97.8    | 0.3     | 144.1  | ▲3.8        | 105.1   | 2.1     | 92.0    | ▲16.3   | 134.8  | ▲11.4   |
| 7月    | 105.2     | 0.2     | 98.6    | ▲0.5    | 117.8  | 0.6         | 103.5   | 2.0     | 99.8    | ▲7.3    | 109.9  | ▲1.2    |
| 8月    | 98.1      | 0.3     | 94.7    | 0.2     | 83.3   | 0.1         | 101.3   | 3.3     | 95.2    | ▲13.5   | 87.3   | 2.5     |
| 9月    | 98.9      | ▲0.8    | 98.6    | 1.0     | 82.2   | 0.3         | 100.5   | 1.4     | 91.3    | ▲16.1   | 80.3   | ▲0.8    |
| 10月   | 100.6     | ▲2.7    | 100.9   | 0.0     | 83.1   | 0.6         | 98.9    | ▲0.8    | 92.0    | ▲18.0   | 81.6   | 0.5     |
| 11月   | 100.3     | 0.4     | 103.2   | 0.8     | 86.3   | ▲0.1        | 101.8   | 3.1     | 106.0   | ▲11.1   | 89.2   | 4.0     |
| 12月   | 99.0      | 0.3     | 104.0   | ▲1.5    | 183.6  | ▲0.5        | 99.3    | 1.3     | 113.0   | ▲9.7    | 189.7  | ▲2.7    |
| 28年1月 | 94.3      | ▲0.4    | 95.5    | ▲3.1    | 84.1   | 1.0         | 94.0    | 2.3     | 103.7   | ▲11.2   | 83.6   | ▲3.4    |
| 2月    | 99.0      | 1.4     | 97.8    | ▲1.6    | 82.1   | 0.9         | 98.5    | 0.7     | 106.8   | 17.9    | 83.8   | 0.8     |
| 3月    | 102.5     | 1.6     | 102.5   | ▲0.7    | 87.9   | 2.1         | 98.2    | ▲1.0    | 88.2    | ▲1.7    | 86.8   | ▲2.4    |
| 4月    | 103.5     | ▲1.4    | 103.2   | ▲0.7    | 85.5   | 0.4         | 101.3   | ▲2.6    | 110.6   | 13.4    | 83.2   | ▲0.6    |
| 5月    | 96.0      | 0.0     | 94.7    | ▲2.4    | 84.3   | 0.8         | 94.6    | ▲2.0    | 112.2   | ▲3.3    | 82.2   | ▲2.1    |
| 6月    | 104.2     | 0.5     | 97.0    | ▲0.8    | 147.9  | 2.8         | 103.4   | ▲1.6    | 113.0   | 22.7    | 148.7  | 10.8    |
| 7月    | 102.3     | ▲2.7    | 97.0    | ▲1.6    | 119.8  | 1.9         | 100.6   | ▲2.8    | 105.2   | 5.4     | 116.7  | 6.7     |
| 8月    | 98.0      | ▲0.1    | 92.3    | ▲2.5    | 84.2   | 1.1         | 97.8    | ▲3.5    | 93.6    | ▲1.6    | 85.4   | ▲1.7    |
| 9月    | 100.3     | 1.4     | 97.0    | ▲1.6    | 82.8   | 0.9         | 100.3   | ▲0.3    | 102.1   | 11.8    | 81.6   | 2.0     |
| 10月   | 99.8      | ▲0.8    | 99.4    | ▲1.5    | 83.1   | 0.1         | 98.1    | ▲0.8    | 102.9   | 11.8    | 82.1   | 0.9     |
| 11月   | 101.1     | 0.8     | 101.7   | ▲1.5    | 86.5   | 0.4         | 99.8    | ▲2.0    | 103.7   | ▲2.1    | 82.5   | ▲7.0    |
| 12月   | 99.3      | 0.3     | 101.7   | ▲2.2    | 184.7  | 0.7         | 98.4    | ▲0.9    | 107.6   | ▲4.8    | 186.2  | ▲1.5    |
| 29年1月 | 93.4      | ▲1.0    | 95.3    | ▲0.2    | 84.2   | 0.1         | 90.0    | ▲4.3    | 91.5    | ▲11.8   | 81.5   | ▲2.5    |
| 2月    | 98.7      | ▲0.3    | 98.4    | 0.6     | 82.1   | 0.0         | 98.2    | ▲0.3    | 98.4    | ▲7.9    | 80.4   | ▲4.1    |
| 3月    | 101.0     | ▲1.5    | 101.6   | ▲0.9    | 87.6   | ▲0.3        | 96.4    | ▲1.8    | 97.7    | 10.8    | 84.4   | ▲2.8    |
| 4月    | 103.0     | ▲0.5    | 102.3   | ▲0.9    | 85.7   | 0.2         | 101.3   | 0.0     | 107.0   | ▲3.3    | 81.5   | ▲2.0    |
| 5月    | 97.5      | 1.6     | 95.3    | 0.6     | 84.2   | ▲0.1        | 95.2    | 0.6     | 100.8   | ▲10.2   | 80.2   | ▲2.4    |

資料出所

厚生労働省

県調査統計課

