

# 和歌山県の経済動向について 平成29年5月

<http://www.pref.wakayama.lg.jp/prefg/060100/index.html>

商工観光労働総務課 政策班

内閣府は、平成29年5月24日に発表した月例経済報告において、景気の基調判断を「景気は、一部に改善の遅れもみられるが、緩やかな回復基調が続いている。」とし、前月の判断を据え置いた。

個別項目においても、全ての項目で判断を据え置いた。

なお、景気の先行きについては「雇用・所得環境の改善が続くなかで、各種政策の効果もあって、緩やかに回復していくことが期待される。ただし、**海外経済の不確実性や金融資本市場の変動の影響に留意する必要がある。**」として、前月の判断を据え置いた。

県内の経済状況については、

- 生産動向において、鉱工業生産指数（3月）が4ヶ月ぶりに前月を上回った。
- 消費動向においては、新車登録台数（4月）が6ヶ月連続で前年を上回った。百貨店・スーパー販売額（3月）は、全店ベース、既存店ベースともに4ヶ月連続で前年を下回った。
- 雇用動向においては、有効求人倍率（4月）が1.25倍と前月から上昇し、近畿で4位、全国で35位であった。

項目	月	全国	前年 同月比	和歌山県	前年 同月比
景気動向指数 (CI一致指数)	3	114.4 <small>2ヶ月ぶりに前月を下回る。</small>	/	77.2 <small>2ヶ月ぶりに前月を下回る。</small>	/
企業倒産	4	680件 1,041億円	△2.1% 0.6%	5件 5.48億円	△37.5% △6.0%
鉱工業生産指数 (季節調整済指数)	3	99.8 <small>2ヶ月ぶりに前月を下回る。</small>	(前月比) ▲1.8%	P103.2 <small>4ヶ月ぶりに前月を上回る。</small>	(前月比) 4.1%
公共工事請負契約額	3	24,568億円 <small>2ヶ月連続で前年を上回る。</small>	5.2%	141億円 <small>3ヶ月ぶりに前年を上回る。</small>	84.4%
百貨店・スーパー 販売額	3	16,312億円 <small>全店 : 8ヶ月連続で前年を下回る。 既存店 : 8ヶ月連続で前年を下回る。</small>	▲0.9% ▲0.8%	97億円 <small>全店 : 4ヶ月連続で前年を下回る。 既存店 : 4ヶ月連続で前年を下回る。</small>	▲3.1% ▲3.1%
新車登録台数	4	224,220台 <small>9ヶ月連続で前年を上回る。</small>	5.4%	1,525台 <small>6ヶ月連続で前年を上回る。</small>	0.4%
新設住宅着工数	4	83,979戸 <small>2ヶ月連続で前年を上回る。</small>	1.9%	457戸 <small>4ヶ月連続で前年を上回る。</small>	22.8%
有効求人倍率	4	1.48倍 <small>前月から上昇。</small>	(前月差) 0.03	1.25倍 <small>前月から上昇。</small>	(前月差) 0.04
完全失業率	4	2.8% <small>前月から横ばい。</small>	(前月差) 0.0%	/	/
所定外労働時間指数	3	101.6 <small>2ヶ月ぶりに前年を下回る。</small>	▲0.9%	97.7 <small>5ヶ月ぶりに前年を上回る。</small>	10.8%
現金給与総額指数	3	87.6 <small>15ヶ月ぶりに前年を下回る。</small>	▲0.3%	84.4 <small>5ヶ月連続で前年を下回る。</small>	▲2.8%

企業業況判断指数	◇ 日銀短観(中小企業全産業)					◇ 景気動向調査(和歌山社会経済研究所)				
	参考	21年	1~3月期	※(景気の谷)		参考	21年	1~3月期	※(景気の谷)	
◇和歌山 『景気動向調査 県内の自社景況BSI』 (一財)和歌山社会経済研究所		25年	1~3月期	-47	▲19		25年	1~3月期	-52	▲6
			4~6月期	-12	2		25年	4~6月期	-7	7
			7~9月期	-8	4		25年	7~9月期	-7	0
			10~12月期	-4	4		25年	10~12月期	-4	3
		26年	1~3月期	3	7		26年	1~3月期	1	5
			4~6月期	7	4		26年	4~6月期	6	5
			7~9月期	2	▲5		26年	7~9月期	-9	▲15
			10~12月期	0	▲2		26年	10~12月期	-13	▲4
			1~3月期	3	3		27年	1~3月期	-12	1
		27年	4~6月期	2	▲1		27年	4~6月期	-11	2
			7~9月期	2	0		27年	7~9月期	-9	2
			10~12月期	3	▲1		27年	10~12月期	-10	▲1
			1~3月期	3	0		28年	1~3月期	-9	1
		28年	4~6月期	1	▲2		28年	4~6月期	-12	▲3
			7~9月期	-1	▲2		28年	7~9月期	-21	▲10
			10~12月期	0	1		28年	10~12月期	-15	6
			1~3月期	2	2		29年	1~3月期	-9	7
		29年	4~6月期	2	2		29年	4~6月期	-9	7
			7~9月期	5	3		29年	7~9月期	-9	0
			10~12月期	5	3		29年	10~12月期	-9	0
		1~3月期	-1	▲6		29年	1~3月期	-9	0	
		4~6月期(見通し)	-1	▲6		29年	4~6月期(見通し)	-10	▲1	

※(景気の谷)からの改善幅 46

※(景気の谷)からの改善幅 42

注1: △および▲はマイナスを意味し、△は改善、▲は悪化を意味する。 注2: Pは速報値を表す。

# ① 景気動向指数

年月	全国				和歌山県		
	CI(H22=100)			DI	CI(H22=100)		DI
	先行指数	一致指数	遅行指数	一致指数	一致指数	3ヶ月後方移動平均	一致指数
平成24年	100.4	105.5	105.6	43.5	100.1	—	50.0
平成25年	107.6	109.3	106.2	83.4	99.7	—	65.5
平成26年	105.2	114.0	113.7	53.7	95.4	—	42.9
平成27年	103.6	113.0	115.3	51.8	83.9	—	48.8
平成28年	100.6	111.8	114.1	63.0	83.9	—	54.8
26年1月	112.2	116.8	110.4	100.0	102.1	101.8	28.6
2月	107.9	115.4	111.0	66.7	101.9	102.2	71.4
3月	106.7	117.6	112.2	77.8	101.9	102.0	57.1
4月	105.1	114.0	112.9	22.2	99.5	101.1	57.1
5月	103.3	113.7	114.4	22.2	101.8	101.1	57.1
6月	103.3	112.7	114.5	11.1	99.3	100.2	42.9
7月	104.7	113.0	115.1	55.6	95.2	98.8	28.6
8月	103.7	111.8	114.5	33.3	90.1	94.9	14.3
9月	105.0	113.5	114.8	72.2	89.7	91.6	28.6
10月	103.4	113.4	114.6	66.7	86.9	88.9	42.9
11月	103.2	112.8	115.0	66.7	87.7	88.1	42.9
12月	104.4	113.7	114.8	50.0	88.3	87.6	42.9
27年1月	103.6	115.0	114.9	77.8	86.2	87.4	28.6
2月	103.8	113.4	115.2	77.8	83.5	86.0	57.1
3月	104.3	112.1	115.4	44.4	81.9	83.9	28.6
4月	105.2	113.8	116.2	44.4	84.6	83.3	42.9
5月	105.8	112.3	115.5	44.4	82.8	83.1	57.1
6月	106.2	113.6	115.1	88.9	83.4	83.6	57.1
7月	104.7	113.1	115.4	22.2	88.2	84.8	42.9
8月	103.7	112.6	115.1	50.0	86.1	85.9	57.1
9月	101.8	112.4	115.2	33.3	86.2	86.8	85.7
10月	102.6	113.5	115.3	61.1	82.7	85.0	42.9
11月	101.7	112.5	115.3	55.6	80.4	83.1	42.9
12月	100.3	111.5	115.3	22.2	80.5	81.2	42.9
28年1月	99.9	111.2	114.6	11.1	79.8	80.2	57.1
2月	99.0	110.5	114.4	22.2	86.3	82.2	71.4
3月	99.2	110.6	114.5	44.4	84.0	83.4	85.7
4月	99.5	111.3	114.6	44.4	86.3	85.5	71.4
5月	99.7	110.1	113.2	50.0	85.9	85.4	42.9
6月	100.2	111.3	113.8	66.7	92.0	88.1	85.7
7月	99.8	111.4	113.4	66.7	85.6	87.8	57.1
8月	100.5	111.7	113.5	88.9	84.1	87.2	57.1
9月	100.2	111.9	114.1	77.8	80.3	83.3	14.3
10月	101.2	112.9	113.8	94.4	84.6	83.0	42.9
11月	103.0	114.6	114.1	100.0	81.6	82.2	28.6
12月	104.9	114.6	114.9	88.9	76.8	81.0	42.9
29年1月	104.6	113.2	115.3	37.5	76.3	78.2	42.9
2月	104.7	115.2	116.0	62.5	78.5	77.2	42.9
3月	105.5	114.4	116.9	50.0	77.2	77.3	57.1

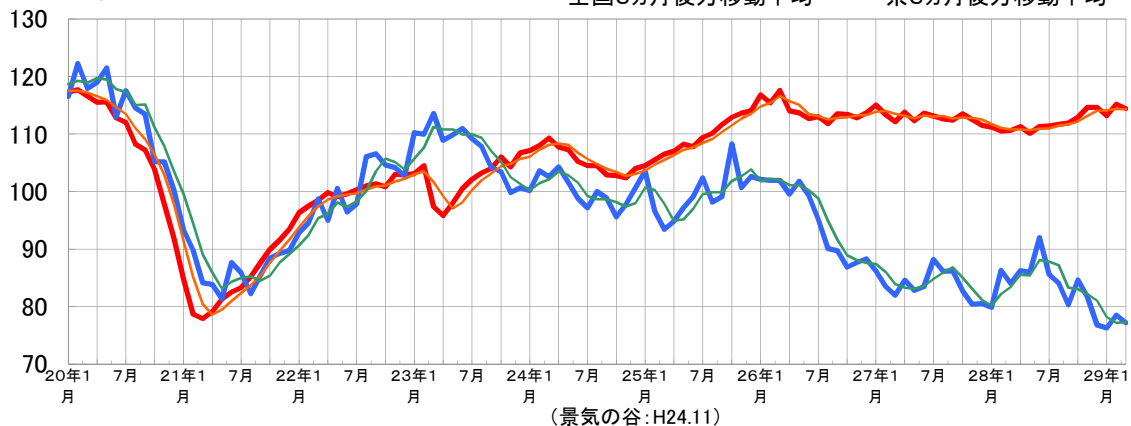
資料出所

内閣府

県調査統計課

## 景気動向: CI一致指数

— 全国  
— 全国3ヵ月後方移動平均  
— 県  
— 県3ヵ月後方移動平均



## ② 企業倒産件数

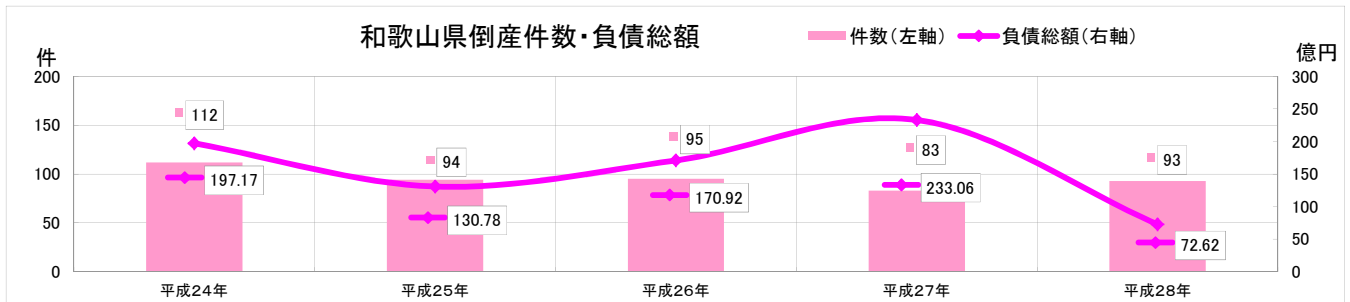
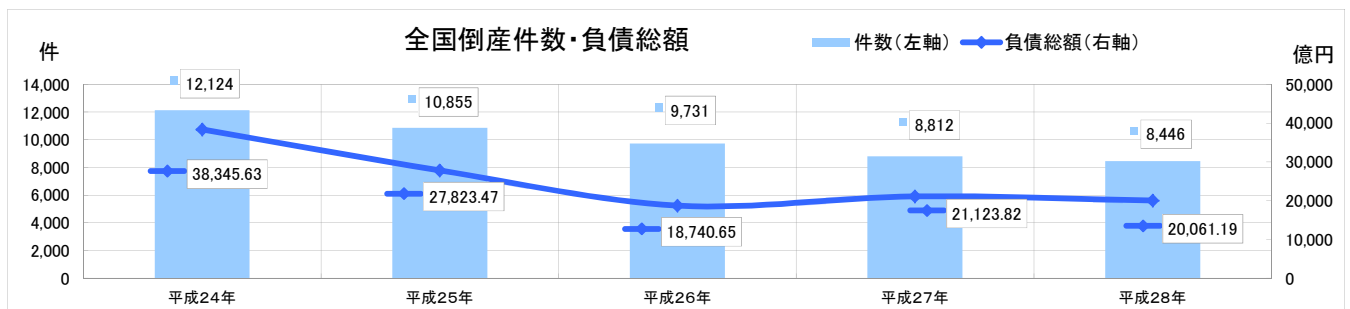
年	全国				和歌山県				うち大型倒産		
	件数	前年比 (%)	金額 (億円)	前年比 (%)	件数	前年比 (%)	金額 (億円)	前年比 (%)	件数	負債額 (億円)	占率 (%)
平成24年	12,124	△ 4.8	38,345.63	6.7	112	△ 21.1	197.17	24.0	0	0.00	-
平成25年	10,855	△ 10.5	27,823.47	△ 27.4	94	△ 16.1	130.78	△ 33.7	0	0.00	-
平成26年	9,731	△ 10.4	18,740.65	△ 32.6	95	1.1	170.92	30.7	0	0.00	-
平成27年	8,812	△ 9.4	21,123.82	12.7	83	△ 12.6	233.06	36.4	1	168.00	72.1
平成28年	8,446	△ 4.2	20,061.19	△ 5.0	93	12.0	72.62	△ 68.8	0	0.00	-

年 月	全国				和歌山県				備考
	件数	前年同月比 (%)	金額 (億円)	前年同月比 (%)	件数	前年同月比 (%)	金額 (億円)	前年同月比 (%)	
26年 1月	864	△ 7.4	3,151.49	40.3	8	0.0	79.21	6500.8	
2月	782	△ 14.6	1,161.95	△ 32.4	8	△ 20.0	7.73	12.0	
3月	814	△ 12.3	1,169.97	△ 26.4	6	△ 33.3	2.00	△ 67.2	
4月	914	1.6	1,410.87	△ 79.4	11	120.0	6.10	165.2	
5月	834	△ 20.1	1,726.41	△ 0.3	6	△ 25.0	38.05	799.5	
6月	865	△ 3.5	1,920.37	△ 49.9	10	11.1	2.66	△ 23.3	
7月	882	△ 13.9	1,294.92	△ 35.1	8	△ 27.2	11.49	△ 68.0	
8月	727	△ 11.2	1,357.64	△ 18.3	10	66.6	2.64	△ 86.8	
9月	827	0.8	1,367.99	△ 28.0	6	△ 25.0	1.30	△ 92.3	
10月	800	△ 16.5	1,241.13	△ 20.1	9	12.5	10.31	578.2	
11月	736	△ 14.6	1,154.77	△ 16.2	5	0.0	6.40	△ 24.7	
12月	686	△ 8.5	1,783.14	32.6	8	14.2	3.03	△ 87.0	
27年 1月	721	△ 16.5	1,680.70	△ 46.6	4	△ 50.0	3.48	△ 95.6	大型倒産1件
2月	692	△ 11.5	1,511.80	30.1	3	△ 62.5	3.54	△ 54.2	
3月	859	5.5	2,236.31	91.1	7	16.6	169.45	8372.5	
4月	748	△ 18.1	1,927.79	36.6	6	△ 45.4	3.58	△ 41.3	
5月	724	△ 13.1	1,277.55	△ 25.9	6	0.0	16.53	△ 56.5	
6月	824	△ 4.7	1,268.61	△ 33.9	6	△ 40.0	3.01	13.1	
7月	787	△ 10.7	1,200.68	△ 7.2	11	37.5	3.81	△ 66.8	
8月	632	△ 13.0	978.96	△ 27.8	4	△ 60.0	2.39	△ 9.4	
9月	673	△ 18.6	2,708.98	98.0	6	0.0	6.08	367.6	
10月	742	△ 7.2	1,062.41	△ 14.3	9	0.0	7.31	△ 29.0	
11月	711	△ 3.3	1,416.50	22.6	13	160.0	7.88	23.1	
12月	699	1.8	3,853.53	116.1	8	0.0	6.00	98.0	
28年 1月	675	△ 6.3	1,269.27	△ 24.4	1	△ 75.0	1.59	△ 54.3	
2月	723	4.4	1,635.16	8.1	9	200.0	15.28	331.6	
3月	746	△ 13.1	1,758.99	△ 21.3	10	42.8	20.39	△ 87.9	
4月	695	△ 7.0	1,033.44	△ 46.3	8	33.3	5.83	62.8	
5月	671	△ 7.3	1,158.52	△ 9.3	7	16.6	2.35	△ 85.7	
6月	763	△ 7.4	1,082.27	△ 14.6	6	0.0	1.07	△ 64.4	
7月	712	△ 9.5	1,240.19	3.2	8	△ 27.2	2.00	△ 47.5	
8月	726	14.8	1,260.49	28.7	6	50.0	1.24	△ 48.1	
9月	649	△ 3.5	850.63	△ 68.5	11	83.3	7.27	19.5	
10月	683	△ 7.9	1,112.35	4.7	11	22.2	5.55	△ 24.0	
11月	693	△ 2.5	5,944.84	319.6	9	△ 30.7	8.95	13.5	
12月	710	1.5	1,716.66	△ 55.4	7	△ 12.5	1.10	△ 81.6	
29年 1月	605	△ 10.3	1,284.87	1.2	7	600.0	2.81	76.7	
2月	688	△ 4.8	1,158.34	△ 29.1	5	△ 44.4	0.65	△ 95.7	
3月	786	5.3	1,668.01	△ 5.1	6	△ 40.0	3.04	△ 85.0	
4月	680	△ 2.1	1,040.60	0.6	5	△ 37.5	5.48	△ 6.0	
5月	802	19.5	1,069.17	△ 7.7	8	14.2	5.90	151.0	

資料出所

株式会社 東京商工リサーチ

※ 和歌山県の大型倒産は、負債総額100億円以上の金額としている。



③ 鉱工業生産指数(製造工業)及び粗鋼生産量

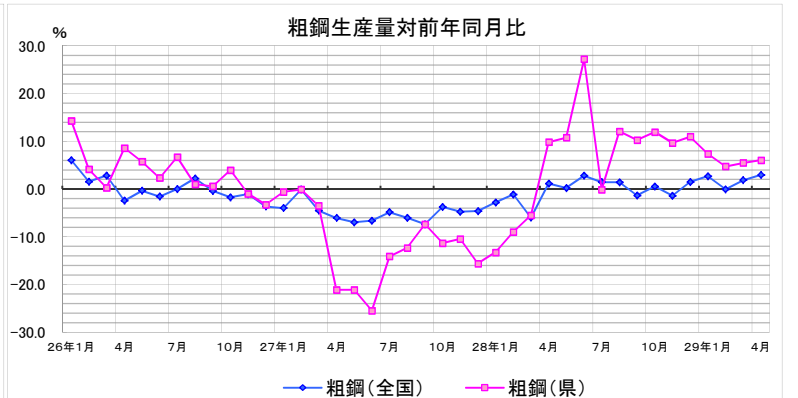
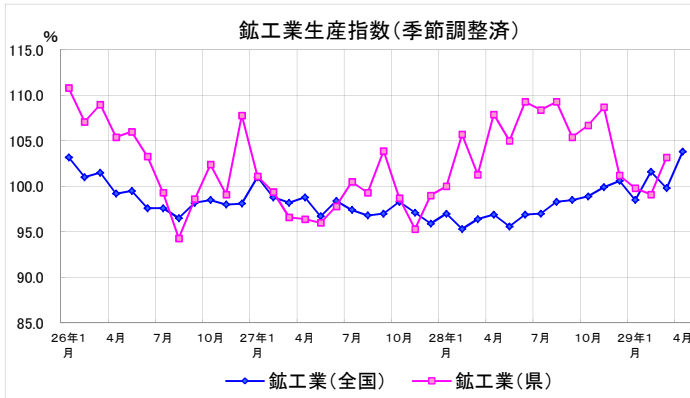
(平成22年=100)

年月	鉱工業生産指数(製造工業)													粗鋼生産量						
	全国				和歌山県									全国		和歌山県				
	季節調整指数	前月比(%)	原指数	前年比(%)	全体				鉄鋼	機械	化学	石油石炭	繊維	プラスチック	千トン	前年比(%)	千トン	前年比(%)		
					季節調整指数	前月比(%)	原指数	前年比(%)												
平成24年	—	—	97.8	0.6	—	—	100.2	▲ 5.9	100.3	104.4	101.9	90.8	98.7	103.0	—	—	107,232	▲ 0.3	4,188	▲ 11.8
平成25年	—	—	97.0	▲ 0.8	—	—	99.8	▲ 0.4	101.0	102.7	110.4	87.3	96.1	103.7	—	—	110,595	▲ 3.1	4,568	▲ 9.1
平成26年	—	—	99.0	▲ 2.1	—	—	103.5	▲ 3.7	93.1	117.5	109.8	87.9	103.1	102.2	—	—	110,666	▲ 0.1	4,728	▲ 3.5
平成27年	—	—	97.8	▲ 1.2	—	—	98.6	▲ 4.7	71.0	116.6	110.9	81.8	114.4	105.2	—	—	105,134	▲ 5.0	4,154	▲ 12.1
平成28年	—	—	97.7	▲ 0.1	—	—	R105.8	▲ 7.3	72.9	130.1	116.5	90.3	129.1	122.0	—	—	104,775	▲ 0.3	4,386	▲ 5.6
26年1月	103.2	3.2	96.2	10.7	110.8	5.9	100.5	11.8	108.1	122.7	119.8	90.4	100.6	106.0	—	—	9,397	6.0	408	14.3
2月	101.0	▲ 2.1	97.8	7.1	107.1	▲ 3.3	103.3	10.7	103.5	113.7	117.4	90.8	98.8	107.5	—	—	8,449	1.5	352	4.1
3月	101.5	0.5	110.0	7.4	109.0	1.8	112.4	14.0	102.0	114.2	118.2	92.0	99.1	106.6	—	—	9,721	2.8	382	0.3
4月	99.2	▲ 2.3	96.2	3.7	105.4	▲ 3.3	109.2	8.3	99.7	113.2	113.0	98.9	102.5	103.3	—	—	8,946	▲ 2.4	404	8.6
5月	99.5	0.3	94.0	1.0	106.0	0.6	106.7	6.9	96.1	116.5	106.2	86.7	99.8	103.2	—	—	9,590	▲ 0.4	423	5.8
6月	97.6	▲ 1.9	100.1	3.2	103.3	▲ 2.5	107.1	2.4	93.5	116.6	104.0	89.3	100.8	103.2	—	—	9,136	▲ 1.6	398	2.3
7月	97.6	0.0	103.6	▲ 0.5	99.3	▲ 3.9	104.1	▲ 2.2	88.6	117.2	98.1	87.1	105.3	101.6	—	—	9,292	0.0	413	6.7
8月	96.5	▲ 1.1	89.2	▲ 3.1	94.3	▲ 5.0	86.8	▲ 6.6	84.0	109.0	102.6	84.5	101.3	101.5	—	—	9,348	2.2	398	1.0
9月	98.2	1.8	103.3	▲ 3.1	98.6	4.6	95.1	▲ 4.5	84.7	112.9	106.8	87.3	105.4	100.9	—	—	9,251	▲ 0.4	367	0.6
10月	98.5	0.3	101.7	▲ 0.6	102.4	3.9	105.8	▲ 0.4	87.0	125.4	102.9	87.5	109.0	98.6	—	—	9,362	▲ 1.7	402	4.0
11月	98.0	▲ 0.5	96.2	▲ 3.6	99.1	▲ 3.2	102.9	1.3	83.3	116.9	109.4	88.3	107.5	97.0	—	—	9,175	▲ 1.1	388	▲ 1.0
12月	98.1	0.1	99.9	▲ 0.1	107.8	8.8	107.7	3.6	83.4	129.6	109.9	90.5	107.6	97.2	—	—	8,999	▲ 3.7	393	▲ 3.3
27年1月	101.0	3.0	93.7	▲ 2.6	101.1	▲ 6.2	94.2	▲ 6.3	81.7	113.5	108.8	83.7	108.8	99.4	—	—	9,022	▲ 4.0	406	▲ 0.6
2月	98.8	▲ 2.2	95.6	▲ 2.2	99.4	▲ 1.7	96.6	▲ 6.5	78.3	114.0	110.4	83.4	108.4	100.6	—	—	8,441	▲ 0.1	352	▲ 0.1
3月	98.2	▲ 0.6	107.8	▲ 2.0	96.6	▲ 2.8	99.5	▲ 11.5	75.0	115.5	99.5	84.8	108.5	102.1	—	—	9,282	▲ 4.5	369	▲ 3.5
4月	98.8	0.6	95.9	▲ 0.3	96.4	▲ 0.2	99.4	▲ 9.0	70.9	115.6	102.1	82.3	111.0	103.1	—	—	8,403	▲ 6.1	319	▲ 21.1
5月	96.7	▲ 2.1	89.8	▲ 4.5	96.0	▲ 0.4	96.1	▲ 9.9	70.7	115.4	112.2	86.5	112.7	104.2	—	—	8,923	▲ 7.0	334	▲ 21.1
6月	98.4	1.8	102.3	2.2	97.8	1.9	101.1	▲ 5.6	68.2	113.9	107.8	83.8	116.8	105.2	—	—	8,532	▲ 6.6	297	▲ 25.5
7月	97.4	▲ 1.0	103.0	▲ 0.6	100.5	2.8	105.2	1.1	70.3	119.2	115.0	90.9	117.0	105.6	—	—	8,842	▲ 4.8	355	▲ 14.1
8月	96.8	▲ 0.6	88.5	▲ 0.8	99.3	▲ 1.2	91.2	5.1	67.8	121.6	118.6	97.1	121.3	107.0	—	—	8,785	▲ 6.0	349	▲ 12.3
9月	97.0	0.2	102.1	▲ 1.2	103.9	4.6	101.1	6.3	69.0	122.0	114.3	91.9	122.4	107.0	—	—	8,570	▲ 7.4	340	▲ 7.4
10月	98.3	1.3	100.2	▲ 1.5	98.7	▲ 5.0	102.2	▲ 3.4	69.0	122.4	104.5	84.2	120.9	107.9	—	—	9,010	▲ 3.8	357	▲ 11.3
11月	97.1	▲ 1.2	97.4	1.2	95.3	▲ 3.4	97.0	▲ 5.7	68.9	121.0	111.9	83.3	115.8	107.7	—	—	8,740	▲ 4.7	348	▲ 10.5
12月	95.9	▲ 1.2	97.8	▲ 2.1	99.0	3.9	99.8	▲ 7.3	69.9	120.1	109.0	79.2	115.9	108.5	—	—	8,585	▲ 4.6	331	▲ 15.6
28年1月	97.0	1.1	90.2	▲ 3.7	100.0	1.0	93.4	▲ 0.8	69.8	122.7	118.6	94.1	125.3	109.8	—	—	8,768	▲ 2.8	352	▲ 13.3
2月	95.3	▲ 1.8	94.5	▲ 1.2	105.7	5.7	102.7	6.3	70.0	130.9	123.2	84.5	130.8	112.5	—	—	8,345	▲ 1.1	320	▲ 9.0
3月	96.4	1.2	108.2	0.4	101.3	▲ 4.2	104.3	4.8	64.7	122.1	111.9	92.8	136.3	114.6	—	—	8,726	▲ 6.0	348	▲ 5.5
4月	96.9	0.5	92.9	▲ 3.1	R107.9	6.5	R111.1	11.8	71.4	138.7	114.0	79.6	131.6	118.4	—	—	8,500	1.1	350	9.8
5月	95.6	▲ 1.3	89.4	▲ 0.4	R105.0	▲ 2.7	R105.1	9.4	77.6	119.8	114.5	99.1	121.7	121.1	—	—	8,940	0.2	370	10.8
6月	96.9	1.4	100.6	▲ 1.7	R109.3	4.1	R113.1	11.9	83.3	134.8	120.1	76.2	135.1	122.4	—	—	8,769	2.8	377	27.2
7月	97.0	0.1	98.7	▲ 4.2	R108.4	▲ 0.8	R113.4	7.8	71.6	131.1	125.6	97.0	127.9	124.4	—	—	8,971	1.5	354	▲ 0.1
8月	98.3	1.3	92.5	4.5	R109.3	0.8	R100.4	10.1	67.8	153.1	109.8	90.5	146.8	126.8	—	—	8,909	1.4	391	12.1
9月	98.5	0.2	103.5	1.4	R105.4	▲ 3.6	R102.6	1.5	74.3	131.5	116.8	90.9	133.6	126.3	—	—	8,454	▲ 1.4	375	10.3
10月	98.9	0.4	98.9	▲ 1.3	R106.7	1.2	R110.5	8.1	79.3	129.9	113.1	73.5	116.4	128.4	—	—	9,060	0.6	399	12.0
11月	99.9	1.0	101.7	4.4	R108.7	1.9	R110.3	13.7	73.7	131.9	115.2	120.4	126.0	129.1	—	—	8,619	▲ 1.4	381	9.7
12月	100.6	0.7	100.8	3.1	R101.2	▲ 6.9	R102.1	2.3	73.0	118.3	116.6	87.1	121.8	130.7	—	—	8,714	1.5	368	11.0
29年1月	98.5	▲ 2.1	93.1	3.2	P99.8	▲ 1.4	P93.2	▲ 0.2	71.0	122.2	109.0	86.6	P125.2	116.0	—	—	9,003	2.7	378	7.4
2月	101.6	3.1	98.9	4.7	P99.1	▲ 0.7	P96.2	▲ 6.3	73.0	125.4	94.8	73.2	P122.3	114.6	—	—	8,340	▲ 0.1	335	4.7
3月	99.8	▲ 1.8	112.0	3.5	P103.2	4.1	P106.3	1.9	74.9	115.5	112.0	92.0	P140.7	112.9	—	—	8,888	1.8	367	5.5
4月	P103.8	4.0	P98.2	5.7	—	—	—	—	—	—	—	—	—	—	—	—	P8,752	3.0	371	6.0

※1. 前月比は季節調整指数、前年比は原指数

※3. Pは速報値、Rは改訂値

※2. 和歌山県の業種別(各月)は季節調整指数、業種別(年平均)は原指数



#### ④ 公共工事請負契約額

(※平成24年1月の数値より新しい推計方法に変更したため、それ以前の数値は参考値となる。)

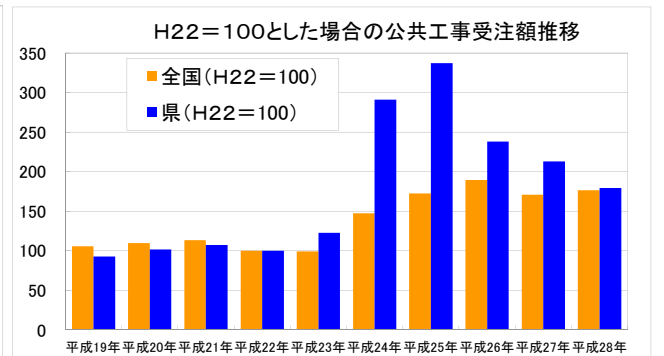
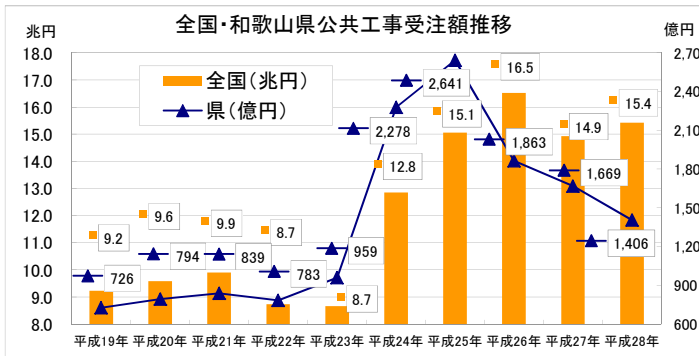
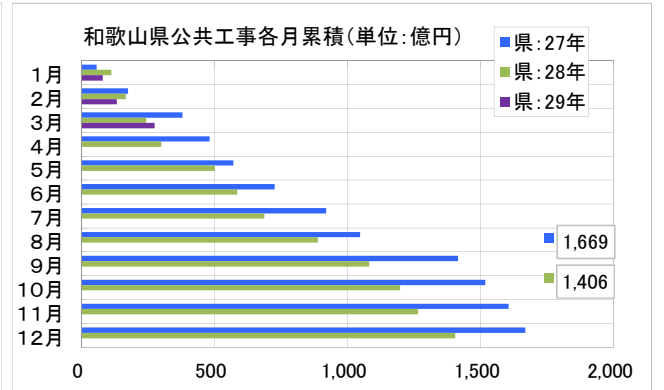
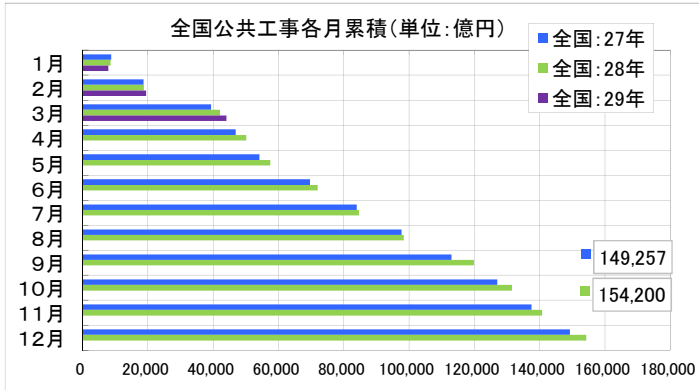
●全国の受注額は、「地方の機関」が減少したものの、「国の機関」が大きく増加したため、2ヶ月連続で対前年同月比増(5.2%)。

●県の受注額は、「国の機関」「地方の機関」がともに増加したため、3ヶ月ぶりに対前年同月比増(84.4%)。

年月	全国						和歌山県					
	合計 (億円)	前年比 (%)	内訳				合計 (億円)	前年比 (%)	内訳			
			国の機関 (億円)	前年比 (%)	地方の機関 (億円)	前年比 (%)			国の機関 (億円)	前年比 (%)	地方の機関 (億円)	前年比 (%)
平成24年	128,456	-	43,644	-	84,812	-	2,278	-	1,053	-	1,225	-
平成25年	150,536	17.2	54,231	24.3	96,305	13.6	2,641	15.9	1,672	58.8	969	▲20.9
平成26年	165,257	9.8	60,065	10.8	105,192	9.2	1,863	▲29.5	977	▲41.6	886	▲8.6
平成27年	149,257	▲9.7	51,443	▲14.4	97,814	▲7.0	1,669	▲10.4	654	▲33.1	1,015	▲14.5
平成28年	154,200	3.3	55,181	7.3	99,019	1.2	1,406	▲15.8	694	6.2	711	▲29.9
26年1月	7,918	11.2	3,218	18.3	4,700	6.8	98	▲57.4	38.87	▲78.7	59.47	22.2
2月	10,912	3.5	4,564	▲19.8	6,348	30.9	75	▲57.8	38.24	▲74.6	37.22	30.4
3月	22,945	23.5	11,254	40.6	11,691	10.6	265	28.4	210.33	161.3	54.51	▲56.7
4月	13,563	112.9	9,228	194.4	4,335	34.0	78	60.9	39.39	120.1	38.70	26.3
5月	10,203	5.4	3,194	▲19.9	7,009	23.1	185	▲0.7	115.18	▲11.5	70.24	24.0
6月	16,182	10.6	5,044	1.5	11,138	15.2	255	▲41.8	95.01	▲73.2	159.67	91.6
7月	15,774	21.0	4,723	21.8	11,051	20.6	214	▲23.6	149.99	▲29.3	64.09	▲5.9
8月	13,974	▲0.9	4,471	▲2.6	9,503	▲0.1	155	▲51.7	94.17	▲56.4	60.93	▲42.2
9月	15,921	▲15.8	4,279	▲29.9	11,642	▲9.1	263	▲25.7	90.71	▲45.4	172.67	▲8.2
10月	14,688	4.0	3,508	▲7.7	11,180	8.2	132	▲5.5	37.39	▲47.8	95.01	38.8
11月	10,689	▲3.3	3,015	▲15.1	7,674	2.3	56	▲64.6	29.21	▲36.3	26.44	▲76.2
12月	12,488	0.9	3,567	▲6.1	8,921	4.0	86	▲13.7	38.71	▲14.4	47.30	▲13.1
27年1月	8,722	10.2	3,222	0.1	5,500	17.0	58	▲40.6	29.11	▲25.1	29.30	▲50.7
2月	9,940	▲8.9	3,761	▲17.6	6,179	▲2.7	118	55.9	37.56	▲1.8	80.05	115.1
3月	20,662	▲9.9	9,713	▲13.7	10,949	▲6.3	205	▲22.7	101.62	▲51.7	103.15	89.2
4月	7,535	▲44.4	3,524	▲61.8	4,011	▲7.5	102	30.7	50.47	28.1	51.59	33.3
5月	7,278	▲28.7	2,448	▲23.4	4,830	▲31.1	89	▲52.2	57.31	▲50.2	31.25	▲55.5
6月	15,503	▲4.2	4,629	▲8.2	10,874	▲2.4	155	▲39.0	67.50	▲29.0	87.91	▲44.9
7月	14,321	▲9.2	4,172	▲11.7	10,149	▲8.2	194	▲9.5	54.19	▲63.9	139.56	117.7
8月	13,760	▲1.5	4,129	▲7.7	9,631	1.4	128	▲17.6	72.25	▲23.3	55.51	▲8.9
9月	15,225	▲4.4	4,651	8.7	10,574	▲9.2	368	39.6	148.97	64.2	218.77	26.7
10月	14,020	▲4.5	3,703	5.6	10,317	▲7.7	102	▲22.7	13.65	▲63.5	88.75	▲6.6
11月	10,480	▲2.0	3,587	19.0	6,893	▲10.2	87	57.1	12.91	▲55.8	74.53	181.8
12月	11,811	▲5.4	3,904	9.5	7,908	▲11.4	63	▲26.9	8.40	▲78.3	54.48	15.2
28年1月	8,547	▲2.0	3,031	▲5.9	5,517	0.3	114	95.2	34.90	19.9	79.09	169.9
2月	10,211	2.7	3,334	▲11.3	6,877	11.3	54	▲53.8	15.67	▲58.3	38.67	▲51.7
3月	23,359	13.1	11,776	21.2	11,583	5.8	77	▲62.6	51.80	▲49.0	24.89	▲75.9
4月	7,969	5.8	4,408	25.1	3,561	▲11.2	57	▲44.6	25.26	▲49.9	31.25	▲39.4
5月	7,412	1.9	2,333	▲4.7	5,079	5.2	201	126.7	182.79	219.0	17.99	▲42.4
6月	14,466	▲6.7	4,216	▲8.9	10,251	▲5.7	84	▲46.2	46.35	▲31.3	37.30	▲57.6
7月	12,706	▲11.3	3,233	▲22.5	9,473	▲6.7	102	▲47.2	15.10	▲72.1	87.14	▲37.6
8月	13,674	▲0.6	4,225	2.3	9,449	▲1.9	201	56.9	116.31	61.0	84.20	51.7
9月	21,528	41.4	8,873	90.8	12,655	19.7	193	▲47.6	81.44	▲45.3	111.33	▲49.1
10月	11,628	▲17.1	3,445	▲7.0	8,183	▲20.7	117	14.1	31.44	130.3	85.42	▲3.7
11月	9,172	▲12.5	2,308	▲35.7	6,863	▲0.4	68	▲22.5	7.63	▲40.9	60.14	▲19.3
12月	13,527	14.5	3,998	2.4	9,529	20.5	140	121.9	85.74	920.1	53.81	▲1.2
29年1月	7,837	▲8.3	2,763	▲8.8	5,074	▲8.0	81	▲28.5	13.83	▲60.4	67.67	▲14.4
2月	11,608	13.7	5,300	58.9	6,309	▲8.3	53	▲2.1	23.73	51.5	29.46	▲23.8
3月	24,568	5.2	10,031	▲14.8	14,537	25.5	141	84.4	98.04	89.3	43.40	74.4

資料出所

国土交通省



## ⑤ 消 費

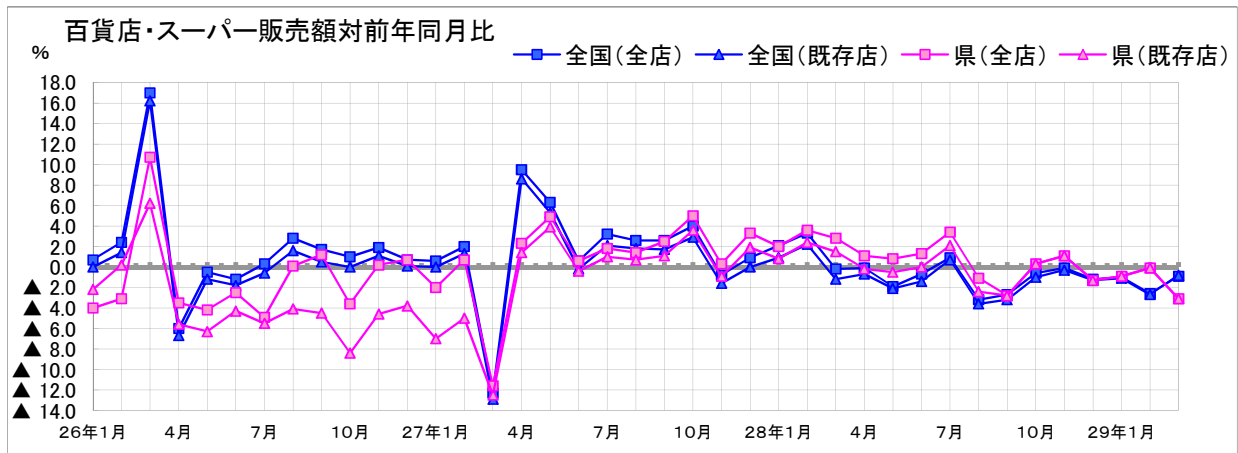
- 全店ベースでは、全国は8ヶ月連続で、県は4ヶ月連続で前年を下回った。
- 既存店ベースでは、全国は8ヶ月連続で、県は4ヶ月連続で前年を下回った。

年月	百貨店・スーパー販売額							
	全国				和歌山県			
	販売額 (億円)	店舗数 [年末、月末]	前年比		販売額 (億円)	店舗数 [年末、月末]	前年比	
全店 (%)			既存店 (%)	全店 (%)			既存店 (%)	
平成24年	195,916	5,132	▲ 0.0	▲ 0.8	1,282	41	0.6	▲ 3.2
平成25年	197,774	5,311	0.6	▲ 0.4	1,249	39	▲ 2.6	▲ 1.8
平成26年	201,973	5,380	1.7	0.9	1,235	40	▲ 1.1	▲ 3.6
平成27年	200,491	5,064	1.3	0.4	1,242	41	0.6	▲ 1.1
平成28年	195,979	5,080	▲ 0.4	▲ 0.9	1,253	41	0.9	0.0
26年1月	17,119	5,315	0.7	▲ 0.0	118	39	▲ 4.0	▲ 2.2
2月	14,692	5,302	2.4	1.4	93	38	▲ 3.1	0.2
3月	19,565	5,302	17.0	16.2	110	40	10.7	6.2
4月	14,681	5,297	▲ 6.0	▲ 6.7	96	40	▲ 3.5	▲ 5.6
5月	15,932	5,298	▲ 0.5	▲ 1.2	96	40	▲ 4.2	▲ 6.3
6月	16,319	5,303	▲ 1.2	▲ 1.8	99	40	▲ 2.5	▲ 4.3
7月	17,177	5,319	0.3	▲ 0.6	102	40	▲ 4.9	▲ 5.5
8月	16,266	5,328	2.8	1.6	107	40	0.1	▲ 4.1
9月	15,313	5,333	1.7	0.5	95	40	1.2	▲ 4.5
10月	16,065	5,338	1.0	0.0	96	40	▲ 3.6	▲ 8.4
11月	17,286	5,364	1.9	1.1	102	40	0.2	▲ 4.6
12月	21,558	5,380	0.7	0.1	120	40	0.7	▲ 3.8
27年1月	17,216	5,383	0.6	▲ 0.0	116	40	▲ 2.0	▲ 7.0
2月	14,987	5,377	2.0	1.3	94	40	0.7	▲ 5.0
3月	17,151	5,376	▲ 12.3	▲ 12.9	97	40	▲ 11.6	▲ 12.5
4月	16,081	5,382	9.5	8.6	98	40	2.3	1.4
5月	16,929	5,383	6.3	5.3	101	40	4.9	3.9
6月	16,413	5,386	0.6	▲ 0.2	100	40	0.6	▲ 0.4
7月	17,057	5,027	3.2	2.1	104	40	1.8	1.0
8月	16,056	5,028	2.6	1.8	108	40	1.4	0.7
9月	15,114	5,022	2.6	1.7	98	41	2.5	1.1
10月	16,072	5,028	4.0	2.9	101	41	5.0	3.6
11月	16,490	5,043	▲ 0.8	▲ 1.6	102	41	0.3	▲ 0.9
12月	20,925	5,064	0.9	0.0	124	41	3.3	1.9
28年1月	16,914	5,061	2.1	0.9	118	41	2.0	0.8
2月	14,886	5,058	3.3	2.2	97	41	3.6	2.4
3月	16,463	5,058	▲ 0.2	▲ 1.2	100	41	2.8	1.5
4月	15,460	5,064	▲ 0.1	▲ 0.7	100	41	1.1	▲ 0.2
5月	15,982	5,058	▲ 1.9	▲ 2.1	101	41	0.8	▲ 0.5
6月	15,679	5,055	▲ 0.7	▲ 1.4	101	41	1.3	0.0
7月	17,214	5,051	0.9	0.7	107	41	3.4	2.1
8月	15,545	5,057	▲ 3.2	▲ 3.6	107	41	▲ 1.1	▲ 2.4
9月	14,710	5,055	▲ 2.7	▲ 3.2	95	41	▲ 2.8	▲ 2.8
10月	15,970	5,056	▲ 0.6	▲ 1.0	101	41	0.3	0.3
11月	16,479	5,070	▲ 0.1	▲ 0.3	103	41	1.1	1.1
12月	20,676	5,080	▲ 1.2	▲ 1.3	123	41	▲ 1.3	▲ 1.3
29年1月	16,743	5,081	▲ 1.0	▲ 1.1	117	41	▲ 0.9	▲ 0.9
2月	14,493	5,072	▲ 2.6	▲ 2.7	97	41	▲ 0.1	▲ 0.1
3月	16,312	5,065	▲ 0.9	▲ 0.8	97	41	▲ 3.1	▲ 3.1

資料出所

経済産業省

※平成27年7月分より、「大型小売店」から「百貨店・スーパー」に名称変更されています。



## ⑥ 新車登録台数

●全国は、9ヶ月連続で対前年同月比増(5.4%)。

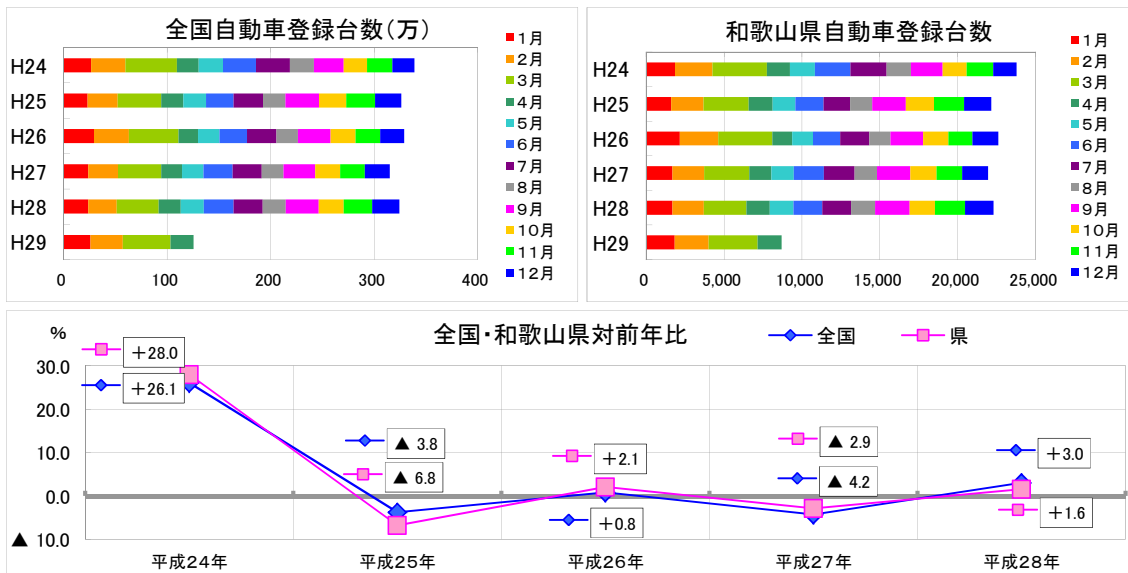
●県は、6ヶ月連続で対前年同月比増(0.4%)。

年月	新車新規登録台数			
	全国	前年比 (%)	和歌山県	前年比 (%)
平成24年	3,390,274	26.1	23,763	28.0
平成25年	3,262,522	▲ 3.8	22,144	▲ 6.8
平成26年	3,290,098	0.8	22,598	2.1
平成27年	3,150,310	▲ 4.2	21,947	▲ 2.9
平成28年	3,244,798	3.0	22,295	1.6
26年1月	292,446	27.5	2,162	34.0
2月	336,176	15.0	2,463	19.4
3月	481,039	14.5	3,484	19.6
4月	188,864	▲ 11.4	1,275	▲ 17.4
5月	206,906	▲ 5.6	1,323	▲ 8.6
6月	265,171	▲ 0.7	1,747	▲ 3.4
7月	285,886	0.6	1,863	8.6
8月	206,606	▲ 5.0	1,370	▲ 2.6
9月	315,326	▲ 2.8	2,087	▲ 3.2
10月	240,511	▲ 9.1	1,622	▲ 10.3
11月	239,208	▲ 13.5	1,535	▲ 20.8
12月	231,959	▲ 8.8	1,667	▲ 3.8
27年1月	237,170	▲ 18.9	1,703	▲ 21.2
2月	288,348	▲ 14.2	2,019	▲ 18.0
3月	418,025	▲ 13.1	2,901	▲ 16.7
4月	198,371	5.0	1,419	11.3
5月	209,889	1.4	1,439	8.8
6月	279,375	5.4	1,932	10.6
7月	282,239	▲ 1.3	1,961	5.3
8月	211,303	2.3	1,447	5.6
9月	305,802	▲ 3.0	2,133	2.2
10月	240,889	0.2	1,692	4.3
11月	239,815	0.3	1,641	6.9
12月	239,084	3.1	1,660	▲ 0.4
28年1月	237,661	0.2	1,685	▲ 1.1
2月	275,165	▲ 4.6	2,028	0.4
3月	404,813	▲ 3.2	2,715	▲ 6.4
4月	212,713	7.2	1,519	7.0
5月	223,753	6.6	1,519	5.6
6月	287,770	3.0	1,846	▲ 4.5
7月	281,753	▲ 0.2	1,835	▲ 6.4
8月	223,273	5.7	1,539	6.4
9月	317,048	3.7	2,220	4.1
10月	242,869	0.8	1,625	▲ 4.0
11月	273,042	13.9	1,937	18.0
12月	264,938	10.8	1,827	10.1
29年1月	258,085	8.6	1,834	8.8
2月	312,035	13.4	2,187	7.8
3月	460,654	13.8	3,141	15.7
4月	224,220	5.4	1,525	0.4

資料出所

(一社)日本自動車販売協会連合会

※軽自動車は除く。



# ⑦ 家計消費支出・物価指数

(平成27年=100)

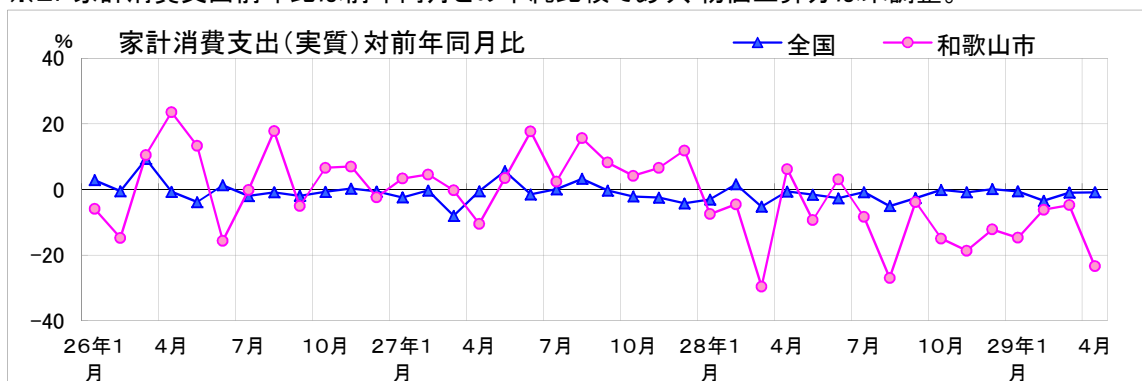
年	全国				和歌山市			
	家計消費支出		消費者物価指数		家計消費支出		消費者物価指数	
	(千円)	前年比 (%)	(総合)	前年比 (%)	(千円)	前年比 (%)	(総合)	前年比 (%)
平成24年	286.169	1.1	96.2	0.0	244.922	▲ 3.1	96.3	▲ 0.1
平成25年	290.454	1.5	96.6	0.4	258.464	5.5	96.8	0.5
平成26年	291.194	0.3	99.2	2.7	264.987	2.5	99.5	2.8
平成27年	287.373	▲ 1.3	100.0	0.8	278.489	5.1	100.0	0.5
平成28年	282.188	▲ 1.8	99.9	▲ 0.1	247.243	▲ 11.2	100.1	0.1
年月	(千円)	前年比 (%)		前月比 (%)	(千円)	前年比 (%)		前月比 (%)
26年1月	297.070	2.8	97.2	▲ 0.2	266.585	▲ 5.9	97.2	▲ 0.5
2月	266.610	▲ 0.6	97.2	0.0	220.494	▲ 14.8	97.4	0.2
3月	345.443	9.3	97.5	0.3	339.173	10.5	97.9	0.4
4月	302.141	▲ 0.7	99.5	2.1	314.707	23.5	99.8	2.0
5月	271.411	▲ 3.9	99.9	0.4	267.519	13.2	100.1	0.3
6月	272.791	1.3	99.8	▲ 0.1	236.094	▲ 15.7	100.3	0.2
7月	280.293	▲ 2.0	99.9	0.0	269.391	▲ 0.2	100.4	0.1
8月	282.124	▲ 0.9	100.0	0.2	279.835	17.8	100.4	0.1
9月	275.226	▲ 1.9	100.3	0.2	230.497	▲ 5.1	100.5	0.1
10月	288.579	▲ 0.7	100.0	▲ 0.3	242.236	6.6	100.4	▲ 0.2
11月	280.271	0.3	99.6	▲ 0.4	248.161	7.0	100.0	▲ 0.4
12月	332.363	▲ 0.6	99.7	0.1	265.146	▲ 2.4	99.9	▲ 0.1
27年1月	289.847	▲ 2.4	99.6	▲ 0.2	275.401	3.3	99.7	▲ 0.6
2月	265.632	▲ 0.4	99.4	▲ 0.2	230.457	4.5	99.2	▲ 0.4
3月	317.579	▲ 8.1	99.7	0.3	338.209	▲ 0.3	99.6	0.4
4月	300.480	▲ 0.5	100.2	0.5	281.655	▲ 10.5	100.2	0.6
5月	286.433	5.5	100.4	0.2	276.574	3.4	100.2	0.0
6月	268.652	▲ 1.5	100.2	▲ 0.2	277.789	17.7	100.2	0.0
7月	280.471	0.1	100.1	▲ 0.2	275.711	2.3	100.0	▲ 0.2
8月	291.156	3.2	100.2	0.1	323.421	15.6	100.0	▲ 0.1
9月	274.309	▲ 0.3	100.3	0.1	249.405	8.2	100.0	0.1
10月	282.401	▲ 2.1	100.2	0.0	252.264	4.1	100.5	0.5
11月	273.268	▲ 2.5	99.9	▲ 0.4	264.413	6.5	100.1	▲ 0.4
12月	318.254	▲ 4.2	99.8	0.0	296.568	11.9	100.2	0.1
28年1月	280.973	▲ 3.1	99.5	▲ 0.3	254.741	▲ 7.5	99.8	▲ 0.5
2月	269.774	1.6	99.6	0.1	219.933	▲ 4.6	99.7	▲ 0.1
3月	300.889	▲ 5.3	99.7	0.1	238.042	▲ 29.6	99.5	▲ 0.1
4月	298.520	▲ 0.7	99.9	0.2	299.050	6.2	100.0	0.4
5月	281.827	▲ 1.6	100.0	0.1	250.655	▲ 9.4	100.2	0.3
6月	261.452	▲ 2.7	99.9	▲ 0.1	286.309	3.1	100.0	▲ 0.2
7月	278.067	▲ 0.9	99.6	▲ 0.2	252.544	▲ 8.4	100.1	0.0
8月	276.388	▲ 5.1	99.7	0.0	236.158	▲ 27.0	100.1	0.0
9月	267.119	▲ 2.6	99.8	0.2	239.714	▲ 3.9	99.9	▲ 0.2
10月	281.961	▲ 0.2	100.4	0.6	214.430	▲ 15.0	100.8	1.0
11月	270.848	▲ 0.9	100.4	0.0	215.002	▲ 18.7	101.0	0.1
12月	318.488	0.1	100.1	▲ 0.2	260.338	▲ 12.2	100.7	▲ 0.3
29年1月	279.249	▲ 0.6	100.0	▲ 0.2	217.214	▲ 14.7	100.2	▲ 0.5
2月	260.444	▲ 3.5	99.8	▲ 0.1	206.246	▲ 6.2	100.1	▲ 0.1
3月	297.942	▲ 1.0	99.9	0.1	226.694	▲ 4.8	100.3	0.2
4月	295.929	▲ 0.9	100.3	0.4	228.985	▲ 23.4	100.5	0.2

資料出所

総務省

※1. 家計消費支出は「2人以上の世帯」

※2. 家計消費支出前年比は前年同月との単純比較であり、物価上昇分は未調整。





### ⑧ 新設住宅着工戸数

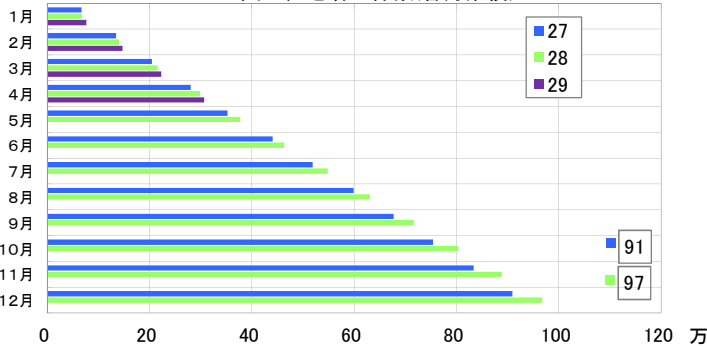
- 全国は、2ヶ月連続で対前年同月比増(1.9%)となった。
- 県は、4ヶ月連続で対前年同月比増(22.8%)となった。

年月	全国								和歌山県							
	着工戸数		持家	貸家	給与住宅	分譲住宅			着工戸数		持家	貸家	給与住宅	分譲住宅		
	前年比(%)	うちマンション除く				うちマンション	前年比(%)	うちマンション除く	うちマンション							
平成24年	882,797	5.8	311,589	318,521	5,877	246,810	123,656	123,154	4,961	2.8	2,931	1,398	18	614	489	125
平成25年	980,025	11.0	354,772	356,263	5,059	263,931	136,332	127,599	5,637	13.6	3,513	1,373	28	723	511	212
平成26年	892,261	▲9.0	285,270	362,191	7,372	237,428	126,953	110,475	5,014	▲11.1	2,715	1,546	5	748	492	256
平成27年	909,299	1.9	283,366	378,718	6,014	241,201	125,549	115,652	4,909	▲2.1	2,585	1,696	153	475	475	0
平成28年	967,237	6.4	292,287	418,543	5,875	250,532	135,962	114,570	4,806	▲2.1	2,727	1,200	10	869	426	443
26年1月	77,843	12.3	24,955	29,953	355	22,580	10,639	11,941	429	17.2	268	134	0	27	27	0
2月	69,689	1.0	22,891	27,744	669	18,385	9,711	8,674	379	▲21.2	242	89	0	48	48	0
3月	69,411	▲2.9	21,650	28,925	368	18,468	10,178	8,290	524	15.2	185	186	0	153	35	118
4月	75,286	▲3.3	23,799	31,177	600	19,710	10,808	8,902	392	▲12.9	213	126	0	53	53	0
5月	67,791	▲15.0	22,288	27,434	632	17,437	10,130	7,307	298	▲32.0	187	75	1	35	35	0
6月	75,757	▲9.5	24,864	31,057	421	19,415	11,661	7,754	438	▲4.4	259	132	0	47	47	0
7月	72,880	▲14.1	23,524	28,623	691	20,042	11,031	9,011	577	25.2	211	180	1	185	47	138
8月	73,771	▲12.5	24,250	28,435	417	20,669	10,481	10,188	367	▲10.9	229	96	1	41	41	0
9月	75,882	▲14.3	24,617	30,082	887	20,296	10,347	9,949	487	▲5.3	242	198	1	46	46	0
10月	79,171	▲12.3	24,245	33,628	478	20,820	10,325	10,495	305	▲45.1	175	102	0	28	28	0
11月	78,364	▲14.3	24,462	32,655	1,247	20,000	10,745	9,255	442	▲12.5	258	147	0	37	37	0
12月	76,416	▲14.7	23,725	32,478	607	19,606	10,897	8,709	376	▲30.5	246	81	1	48	48	0
27年1月	67,713	▲13.0	20,282	26,856	533	20,042	9,665	10,377	428	▲0.2	189	188	0	51	51	0
2月	67,552	▲3.1	20,813	25,672	622	20,445	9,752	10,693	412	8.7	188	45	143	36	36	0
3月	69,887	0.7	21,352	30,243	732	17,560	9,985	7,575	323	▲38.4	180	95	1	47	47	0
4月	75,617	0.4	23,294	30,603	600	21,120	10,049	11,071	373	▲4.8	209	136	1	27	27	0
5月	71,720	5.8	22,542	28,208	376	20,594	9,272	11,322	403	35.2	188	178	0	37	37	0
6月	88,118	16.3	26,643	35,600	386	25,489	11,316	14,173	403	▲8.0	233	130	3	37	37	0
7月	78,263	7.4	25,396	33,977	651	18,239	10,815	7,424	318	▲44.9	219	71	1	27	27	0
8月	80,255	8.8	25,245	33,470	328	21,212	11,023	10,189	429	16.9	237	150	0	42	42	0
9月	77,872	2.6	25,219	34,092	322	18,239	10,515	7,724	353	▲27.5	208	109	1	35	35	0
10月	77,153	▲2.5	24,830	32,757	728	18,838	10,148	8,690	386	26.6	220	130	2	34	34	0
11月	79,697	1.7	25,310	33,505	379	20,503	11,623	8,880	537	21.5	269	214	1	53	53	0
12月	75,452	▲1.3	22,440	33,735	357	18,920	11,386	7,534	544	44.7	245	250	0	49	49	0
28年1月	67,815	0.2	20,264	28,288	360	18,903	10,520	8,383	309	▲27.8	160	115	0	34	34	0
2月	72,831	7.8	20,984	28,871	572	22,404	10,652	11,752	311	▲24.5	207	82	0	22	22	0
3月	75,744	8.4	22,274	30,572	773	22,125	10,835	11,290	238	▲26.3	165	50	0	23	23	0
4月	82,398	9.0	23,567	35,504	298	23,029	11,093	11,936	372	▲0.3	242	81	0	49	49	0
5月	78,728	9.8	23,501	32,427	587	22,213	10,977	11,236	296	▲26.6	163	60	0	73	19	54
6月	85,953	▲2.5	26,944	36,910	482	21,617	11,432	10,185	425	5.5	258	115	3	49	49	0
7月	85,208	8.9	26,910	37,745	656	19,897	12,034	7,863	659	107.2	273	75	3	308	52	256
8月	82,242	2.5	26,341	36,784	608	18,509	11,694	6,815	352	▲17.9	237	91	0	24	24	0
9月	85,622	10.0	25,573	38,400	310	21,339	11,837	9,502	532	50.7	281	190	1	60	60	0
10月	87,239	13.1	26,046	39,950	661	20,582	11,574	9,008	420	8.8	267	117	1	35	35	0
11月	85,051	6.7	25,993	38,617	314	20,127	11,864	8,263	508	▲5.4	234	115	0	159	26	133
12月	78,406	3.9	23,890	34,475	254	19,787	11,450	8,337	384	▲29.4	240	109	2	33	33	0
29年1月	76,491	12.8	20,228	31,684	518	24,061	10,963	13,098	360	16.5	189	132	1	38	38	0
2月	70,912	▲2.6	21,322	30,842	350	18,398	10,836	7,562	373	19.9	227	119	1	26	26	0
3月	75,887	0.2	21,468	33,937	755	19,727	11,178	8,549	292	22.7	180	89	0	23	23	0
4月	83,979	1.9	23,751	36,194	326	23,708	11,611	12,097	457	22.8	248	177	0	32	32	0

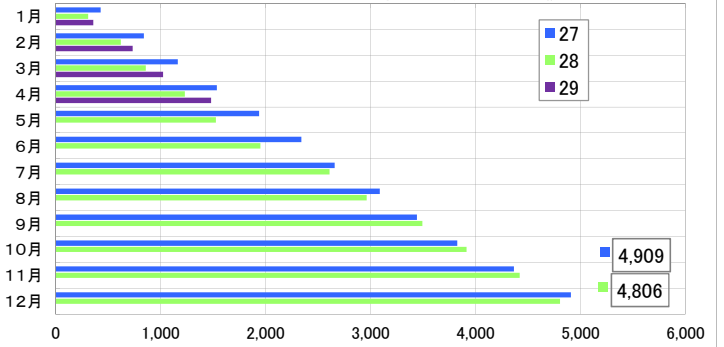
資料出所

国土交通省

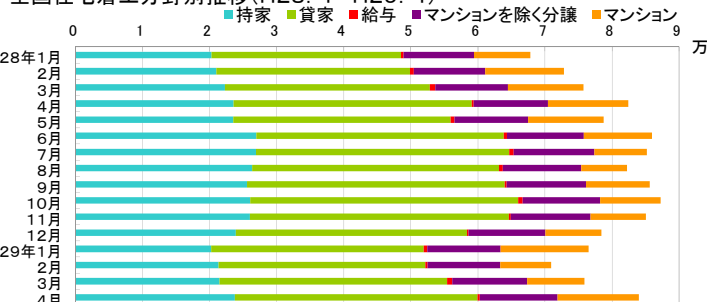
全国の住宅着工件数(各月累積)



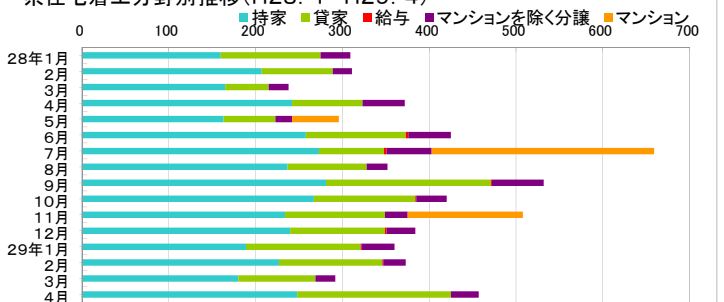
和歌山県の住宅着工件数(各月累積)



全国住宅着工分野別推移(H28.1-H29.4)



県住宅着工分野別推移(H28.1-H29.4)



⑨ 有効求人倍率及び完全失業率

年	有効求人倍率(季節調整済)				求職者数、求人数(原数値)				完全失業率	
	全国		和歌山県		和歌山県				全国	
	(倍)	前年差	(倍)	前年差	有効求職者数	前年比(%)	有効求人数	前年比(%)	(%)	前年差
平成24年	0.80	0.15	0.81	0.10	17,274	△ 6.5	13,947	6.4	4.3	△ 0.3
平成25年	0.93	0.13	0.89	0.08	16,646	△ 3.6	14,784	6.0	4.0	△ 0.3
平成26年	1.09	0.16	0.99	0.10	15,392	△ 7.5	15,306	3.5	3.6	△ 0.4
平成27年	1.20	0.11	1.05	0.06	14,797	△ 3.9	15,467	1.1	3.4	△ 0.2
平成28年	1.36	0.16	1.16	0.11	14,246	△ 3.7	16,577	7.2	3.1	△ 0.3
年月	(倍)	前月差	(倍)	前月差		前年比(%)		前年比(%)	(%)	前月差
26年1月	1.04	0.01	0.95	0.00	14,848	△ 4.9	15,019	3.1	3.7	0.0
2月	1.05	0.01	0.95	0.00	15,024	△ 7.2	15,239	0.7	3.6	△ 0.1
3月	1.07	0.02	0.99	0.04	15,755	△ 8.9	16,021	3.2	3.6	0.0
4月	1.07	0.00	0.99	0.00	16,874	△ 8.8	15,474	9.2	3.6	0.0
5月	1.08	0.01	1.00	0.01	16,558	△ 9.7	15,106	11.0	3.5	△ 0.1
6月	1.10	0.02	1.03	0.03	16,108	△ 7.4	15,227	9.6	3.7	0.2
7月	1.10	0.00	1.02	▲ 0.01	15,646	△ 9.1	14,862	4.4	3.8	0.1
8月	1.10	0.00	1.02	0.00	15,060	△ 9.1	15,085	6.8	3.5	△ 0.3
9月	1.10	0.00	0.99	▲ 0.03	15,434	△ 6.7	15,443	2.0	3.6	0.1
10月	1.10	0.00	0.99	0.00	15,497	△ 5.7	15,979	▲ 1.0	3.5	△ 0.1
11月	1.12	0.02	0.98	▲ 0.01	14,605	△ 5.7	15,563	▲ 2.3	3.5	0.0
12月	1.14	0.02	0.99	0.01	13,290	△ 6.2	14,656	▲ 1.8	3.4	△ 0.1
27年1月	1.15	0.01	1.00	0.01	13,633	△ 8.2	14,457	▲ 3.7	3.6	0.2
2月	1.15	0.00	0.99	▲ 0.01	14,165	△ 5.7	14,676	▲ 3.7	3.5	△ 0.1
3月	1.16	0.01	1.01	0.02	15,201	△ 3.5	15,566	▲ 2.8	3.4	△ 0.1
4月	1.16	0.00	1.01	0.00	16,400	△ 2.8	15,162	▲ 2.0	3.3	△ 0.1
5月	1.18	0.02	1.03	0.02	15,693	△ 5.2	14,847	▲ 1.7	3.3	0.0
6月	1.19	0.01	1.04	0.01	15,388	△ 4.5	14,797	▲ 2.8	3.4	0.1
7月	1.20	0.01	1.04	0.00	15,007	△ 4.1	14,655	▲ 1.4	3.3	△ 0.1
8月	1.22	0.02	1.05	0.01	14,775	△ 1.9	15,242	1.0	3.4	0.1
9月	1.23	0.01	1.10	0.05	14,789	△ 4.2	16,480	6.7	3.4	0.0
10月	1.24	0.01	1.08	▲ 0.02	15,059	△ 2.8	16,923	5.9	3.1	△ 0.3
11月	1.26	0.02	1.10	0.02	14,292	△ 2.1	16,910	8.7	3.3	0.2
12月	1.28	0.02	1.10	0.00	13,166	△ 0.9	15,890	8.4	3.3	0.0
28年1月	1.29	0.01	1.10	0.00	13,638	0.0	15,757	9.0	3.2	△ 0.1
2月	1.29	0.00	1.13	0.03	14,197	0.2	16,933	15.4	3.3	0.1
3月	1.31	0.02	1.13	0.00	15,070	△ 0.9	17,247	10.8	3.2	△ 0.1
4月	1.33	0.02	1.16	0.03	15,859	△ 3.3	17,002	12.1	3.2	0.0
5月	1.35	0.02	1.18	0.02	15,393	△ 1.9	16,725	12.6	3.2	0.0
6月	1.36	0.01	1.18	0.00	14,831	△ 3.6	16,406	10.9	3.1	△ 0.1
7月	1.37	0.01	1.18	0.00	14,203	△ 5.4	15,654	6.8	3.0	△ 0.1
8月	1.37	0.00	1.18	0.00	13,894	△ 6.0	16,200	6.3	3.1	0.1
9月	1.38	0.01	1.18	0.00	13,975	△ 5.5	16,871	2.4	3.0	△ 0.1
10月	1.40	0.02	1.18	0.00	13,992	△ 7.1	17,259	2.0	3.0	0.0
11月	1.41	0.01	1.17	▲ 0.01	13,504	△ 5.5	16,838	▲ 0.4	3.1	0.1
12月	1.43	0.02	1.18	0.01	12,393	△ 5.9	16,033	0.9	3.1	0.0
29年1月	1.43	0.00	1.19	0.01	12,923	△ 5.2	16,096	2.2	3.0	△ 0.1
2月	1.43	0.00	1.21	0.02	13,374	△ 5.8	16,969	0.2	2.8	△ 0.2
3月	1.45	0.02	1.21	0.00	14,092	△ 6.5	17,394	0.9	2.8	0.0
4月	1.48	0.03	1.25	0.04	14,772	△ 6.9	17,135	0.8	2.8	0.0

資料出所 和歌山労働局職業安定部

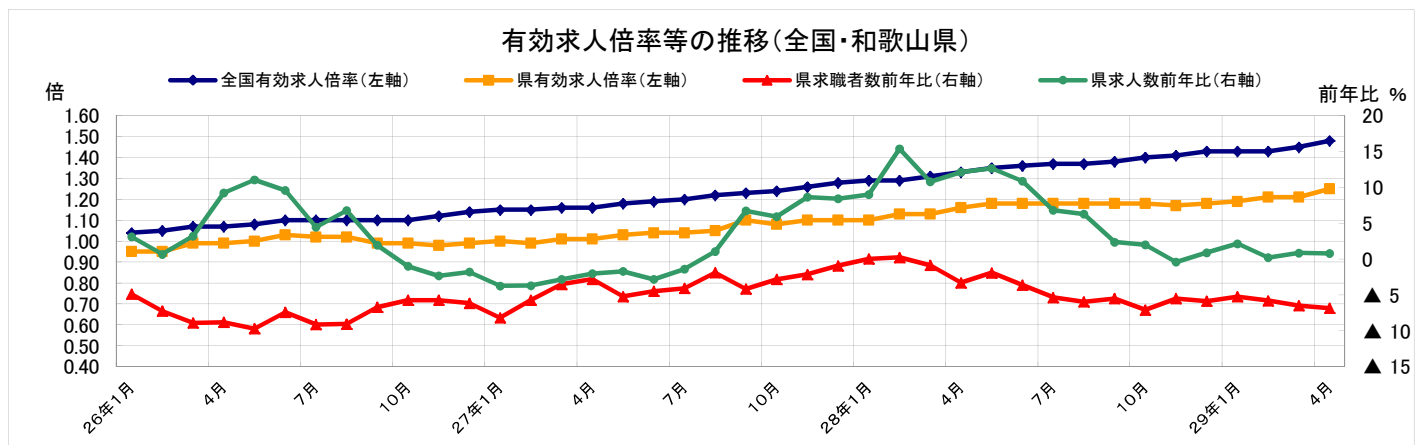
和歌山労働局職業安定部

総務省

※有効求人倍率の暦年数値は原数値

※暦年分は年平均

※季節調整値



# ⑩ 総実労働時間・実質賃金指数(事業所規模30人以上)

(注)事業所規模30人以上  
(平成27年=100)

※平成27年1月に調査対象事業所の抽出替えを行い、新・旧事業所の調査対象事業所が入れ替わったことにより生じたギャップの割合を過去に遡り按分し、指数を改訂している。

※平成28年12月分までの増減率は、平成22年基準指数で計算したものであり、改訂後の指数で計算したものと必ずしも一致しない。

年月	全国(調査産業計)						和歌山県(調査産業計)					
	所定内労働時間		所定外労働時間		現金給与総額		所定内労働時間		所定外労働時間		現金給与総額	
		前年比(%)		前年比(%)		前年比(%)		前年比(%)		前年比(%)		前年比(%)
平成24年	101.9	0.9	94.8	1.4	104.2	▲0.9	100.2	1.5	79.5	3.6	105.9	▲1.0
平成25年	100.6	▲1.3	97.0	2.4	103.4	▲0.8	99.2	▲0.9	92.4	16.2	104.3	▲1.4
平成26年	100.1	▲0.6	100.3	3.4	101.1	▲2.4	98.8	▲0.5	110.2	19.3	101.8	▲2.4
平成27年	100.0	0.0	100.0	▲0.3	100.0	▲0.9	100.0	1.2	100.0	▲9.2	100.0	▲1.8
平成28年	100.0	0.0	98.3	▲1.7	101.1	1.2	98.8	▲1.2	104.1	4.1	100.2	0.5
26年1月	94.8	1.2	98.1	7.4	85.5	▲2.3	93.5	1.2	106.3	23.9	86.1	▲1.6
2月	97.5	▲0.7	98.9	6.5	83.5	▲2.3	98.5	1.3	103.2	25.4	84.6	▲1.6
3月	98.4	▲0.3	105.2	7.8	88.5	▲1.3	96.2	0.9	106.5	25.0	94.5	3.7
4月	103.0	▲1.0	105.2	6.0	85.2	▲3.4	102.3	▲0.9	109.8	23.2	83.4	▲5.5
5月	99.2	▲1.7	98.2	3.9	83.3	▲3.9	96.6	▲1.6	103.4	23.8	81.6	▲3.3
6月	103.2	0.2	97.5	3.0	149.9	▲2.8	102.9	0.4	110.0	28.6	152.0	▲3.6
7月	105.0	0.7	99.1	2.1	116.9	▲0.7	101.4	▲0.1	107.7	16.6	110.5	▲3.4
8月	97.8	▲2.1	94.5	0.6	83.2	▲3.1	98.1	▲1.8	110.0	17.6	84.7	▲2.8
9月	99.7	0.6	97.7	1.4	81.9	▲3.0	99.2	0.3	108.9	11.6	80.8	▲4.6
10月	103.5	0.6	100.9	0.6	82.4	▲3.1	99.7	▲0.7	112.3	14.9	81.3	▲2.3
11月	99.9	▲3.2	102.4	0.5	86.4	▲2.9	98.8	▲2.7	119.2	17.0	85.9	0.4
12月	98.7	▲0.9	105.6	1.3	184.5	▲1.5	98.0	▲1.7	125.1	9.3	195.3	▲3.0
27年1月	94.7	▲0.1	98.6	0.6	83.3	▲2.4	91.9	▲1.7	116.8	9.8	86.3	1.0
2月	97.7	0.2	99.4	0.5	81.3	▲2.5	97.8	▲0.7	90.5	▲12.3	82.9	▲1.5
3月	100.9	2.6	103.2	1.9	86.2	▲2.6	99.2	3.1	89.8	▲15.7	89.0	▲5.5
4月	104.9	1.9	104.0	▲1.2	85.1	0.0	104.1	1.7	97.5	▲11.2	83.8	1.0
5月	96.0	▲3.2	97.0	▲1.2	83.7	0.5	96.6	0.0	116.0	12.3	84.4	3.3
6月	103.7	0.5	97.8	0.3	144.1	▲3.8	105.1	2.1	92.0	▲16.3	134.8	▲11.4
7月	105.2	0.2	98.6	▲0.5	117.8	0.6	103.5	2.0	99.8	▲7.3	109.9	▲1.2
8月	98.1	0.3	94.7	0.2	83.3	0.1	101.3	3.3	95.2	▲13.5	87.3	2.5
9月	98.9	▲0.8	98.6	1.0	82.2	0.3	100.5	1.4	91.3	▲16.1	80.3	▲0.8
10月	100.6	▲2.7	100.9	0.0	83.1	0.6	98.9	▲0.8	92.0	▲18.0	81.6	0.5
11月	100.3	0.4	103.2	0.8	86.3	▲0.1	101.8	3.1	106.0	▲11.1	89.2	4.0
12月	99.0	0.3	104.0	▲1.5	183.6	▲0.5	99.3	1.3	113.0	▲9.7	189.7	▲2.7
28年1月	94.3	▲0.4	95.5	▲3.1	84.1	1.0	94.0	2.3	103.7	▲11.2	83.6	▲3.4
2月	99.0	1.4	97.8	▲1.6	82.1	0.9	98.5	0.7	106.8	17.9	83.8	0.8
3月	102.5	1.6	102.5	▲0.7	87.9	2.1	98.2	▲1.0	88.2	▲1.7	86.8	▲2.4
4月	103.5	▲1.4	103.2	▲0.7	85.5	0.4	101.3	▲2.6	110.6	13.4	83.2	▲0.6
5月	96.0	0.0	94.7	▲2.4	84.3	0.8	94.6	▲2.0	112.2	▲3.3	82.2	▲2.1
6月	104.2	0.5	97.0	▲0.8	147.9	2.8	103.4	▲1.6	113.0	22.7	148.7	10.8
7月	102.3	▲2.7	97.0	▲1.6	119.8	1.9	100.6	▲2.8	105.2	5.4	116.7	6.7
8月	98.0	▲0.1	92.3	▲2.5	84.2	1.1	97.8	▲3.5	93.6	▲1.6	85.4	▲1.7
9月	100.3	1.4	97.0	▲1.6	82.8	0.9	100.3	▲0.3	102.1	11.8	81.6	2.0
10月	99.8	▲0.8	99.4	▲1.5	83.1	0.1	98.1	▲0.8	102.9	11.8	82.1	0.9
11月	101.1	0.8	101.7	▲1.5	86.5	0.4	99.8	▲2.0	103.7	▲2.1	82.5	▲7.0
12月	99.3	0.3	101.7	▲2.2	184.7	0.7	98.4	▲0.9	107.6	▲4.8	186.2	▲1.5
29年1月	93.4	▲1.0	95.3	▲0.2	84.2	0.1	90.0	▲4.3	91.5	▲11.8	81.5	▲2.5
2月	98.7	▲0.3	98.4	0.6	82.1	0.0	98.2	▲0.3	98.4	▲7.9	80.4	▲4.1
3月	101.0	▲1.5	101.6	▲0.9	87.6	▲0.3	96.4	▲1.8	97.7	10.8	84.4	▲2.8

資料出所

厚生労働省

県調査統計課

