

和歌山県の経済動向について

平成28年9月

<http://www.pref.wakayama.lg.jp/prefg/060100/index.html>

商工観光労働総務課 政策班

内閣府は、平成28年9月16日に発表した月例経済報告において、景気の基調判断を「景気は、このところ弱さもみられるが、緩やかな回復基調が続いている。」とし、前月の判断を据え置いた。

個別項目では、個人消費に関して「総じてみれば底堅い動きとなっている。」とし、住宅建設に関して「持ち直している。」としてそれぞれ判断を引き上げたが、設備投資に関して「持ち直しの動きに足踏みがみられる。」として判断を引き下げた。

なお、景気の先行きについては「雇用・所得環境の改善が続かなかで、各種政策の効果もあって、緩やかな回復に向かうことが期待される。ただし、海外経済で弱さがみられており、中国を始めとするアジア新興国や資源国等の景気が下振れし、我が国の景気が下押しされるリスクがある。また、英国のEU離脱問題など、海外経済の不確実性の高まりや金融資本市場の変動の影響に留意する必要がある。」と前月の判断を据え置いた。

県内の経済状況については、

- 生産動向において、鉱工業生産指数（7月）が2ヶ月ぶりに前月を下回った。
- 消費動向においては、新車登録台数（8月）が3ヶ月ぶりに前年を上回った。百貨店・スーパー販売額（7月）は、全店ベースでは16ヶ月連続で、既存店ベースは2ヶ月連続で前年を上回った。
- 雇用動向においては、有効求人倍率（8月）が1.19倍と前月から横ばいで推移し、近畿で3位、全国で32位であった。

項目	月	全国	前年 同月比	和歌山県	前年 同月比
景気動向指数 (CI一致指数)	7	112.1 2ヶ月連続で前月を上回る。	/	85.6 2ヶ月ぶりに前月を下回る。	/
企業倒産	8	726件 1,260億円	14.8% 28.7%	6件 1.24億円	50.0% △48.1%
鉱工業生産指数 (季節調整済指数)	7	96.5 2ヶ月ぶりに前月を下回る。	(前月比) ▲0.3%	P108.4 2ヶ月ぶりに前月を下回る。	(前月比) ▲0.8%
公共工事請負契約額	7	12,706億円 2ヶ月連続で前年を下回る。	▲11.3%	102億円 2ヶ月連続で前年を下回る。	▲47.2%
百貨店・スーパー 販売額	7	17,210億円 全店 : 5ヶ月ぶりに前年を上回る。 既存店 : 5ヶ月ぶりに前年を上回る。	0.9% 0.6%	107億円 全店 : 16ヶ月連続で前年を上回る。 既存店 : 2ヶ月連続で前年を上回る。	3.4% 2.1%
新車登録台数	8	223,273台 2ヶ月ぶりに前年を上回る。	5.7%	1,539台 3ヶ月ぶりに前年を上回る。	6.4%
新設住宅着工数	8	82,242戸 2ヶ月連続で前年を上回る。	2.5%	352戸 3ヶ月ぶりに前年を下回る。	▲17.9%
有効求人倍率	8	1.37倍 前月から横ばい。	(前月差) 0.00	1.19倍 前月から横ばい。	(前月差) 0.00
完全失業率	8	3.1% 前月から上昇。	(前月差) 0.1%	/	/
所定外労働時間指数	7	103.3 8ヶ月連続で前年を下回る。	▲1.6%	158.7 (6月) 2ヶ月ぶりに前年を上回る。	22.7%
現金給与総額指数	7	114.5 7ヶ月連続で前年を上回る。	1.9%	140.0 (6月) 4ヶ月ぶりに前年を上回る。	10.8%

企業業況判断指数	◇ 日銀短観(中小企業全産業)				◇ 景気動向調査(和歌山社会経済研究所)				
	参考	21年	1~3月期	※(景気の谷)	参考	21年	1~3月期	※(景気の谷)	
◇和歌山 『景気動向調査 県内の自社景況BSI』 (一財)和歌山社会経済研究所		24年	1~3月期	-10	2	24年	1~3月期	-19	1
			4~6月期	-10	0		4~6月期	-15	4
			7~9月期	-11	▲1		7~9月期	-15	0
			10~12月期	-14	▲3		10~12月期	-14	1
		25年	1~3月期	-12	2	25年	1~3月期	-7	7
			4~6月期	-8	4		4~6月期	-7	0
			7~9月期	-4	4		7~9月期	-4	3
			10~12月期	3	7		10~12月期	1	5
		26年	1~3月期	7	4	26年	1~3月期	6	5
			4~6月期	2	▲5		4~6月期	-9	▲15
			7~9月期	0	▲2		7~9月期	-13	▲4
			10~12月期	3	3		10~12月期	-12	1
		27年	1~3月期	2	▲1	27年	1~3月期	-11	2
			4~6月期	2	0		4~6月期	-9	2
			7~9月期	3	▲1		7~9月期	-10	▲1
			10~12月期	3	0		10~12月期	-9	1
		28年	1~3月期	1	▲2	28年	1~3月期	-12	▲3
			4~6月期	-1	▲2		4~6月期	-21	▲10
			7~9月期	0	1		7~9月期(見通し)	-18	4
			10~12月期(見通し)	-3	▲3		10~12月期(見通し)	-	-
			※(景気の谷)からの改善幅		44		※(景気の谷)からの改善幅		34

注1: △および▲はマイナスを意味し、△は改善、▲は悪化を意味します。 注2: Pは速報値を表します。

① 景気動向指数

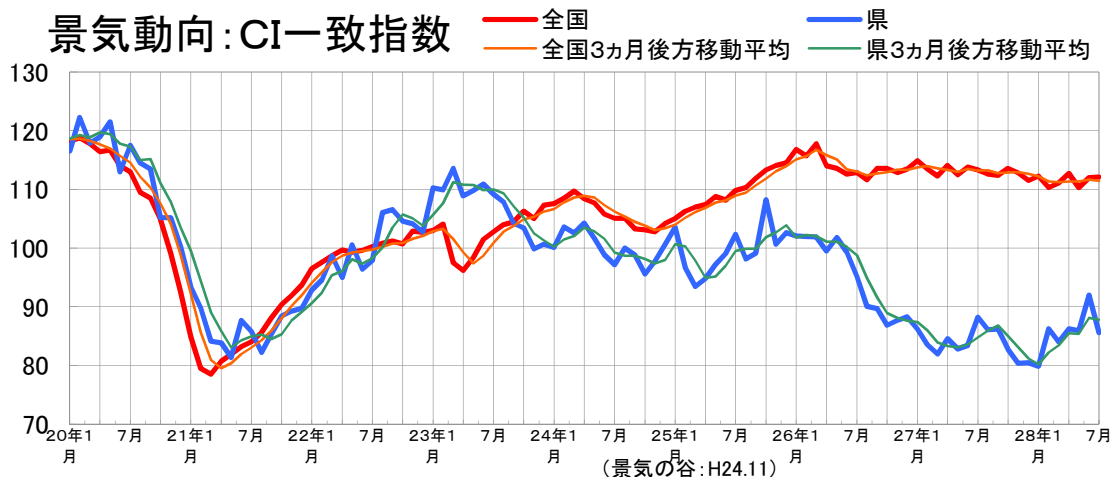
年月	全国				和歌山県		
	CI(H22=100)			DI	CI(H22=100)		DI
	先行指数	一致指数	遅行指数	一致指数	一致指数	3ヶ月後方移動平均	一致指数
平成23年	100.5	102.6	102.6	58.8	107.4	—	52.4
平成24年	100.0	105.9	105.2	45.0	100.1	—	50.0
平成25年	107.2	109.7	105.6	82.5	99.7	—	65.5
平成26年	104.8	114.1	113.0	51.7	95.4	—	42.9
平成27年	103.4	113.1	114.8	53.8	83.9	—	48.8
25年7月	107.5	109.8	106.5	80.0	102.4	99.5	100.0
8月	107.0	110.3	106.8	50.0	98.1	99.9	57.1
9月	109.3	111.9	106.7	100.0	99.1	99.9	57.1
10月	109.8	113.3	107.0	90.0	108.3	101.8	71.4
11月	111.0	114.1	107.8	100.0	100.7	102.7	71.4
12月	110.7	114.5	108.5	90.0	102.6	103.9	85.7
26年1月	112.1	116.8	109.7	90.0	102.1	101.8	28.6
2月	107.6	115.7	110.4	60.0	101.9	102.2	71.4
3月	106.2	117.8	111.6	70.0	101.9	102.0	57.1
4月	104.6	114.0	112.2	20.0	99.5	101.1	57.1
5月	102.8	113.6	113.5	20.0	101.8	101.1	57.1
6月	102.9	112.6	113.9	10.0	99.3	100.2	42.9
7月	104.3	112.9	114.4	50.0	95.2	98.8	28.6
8月	103.1	111.6	113.9	30.0	90.1	94.9	14.3
9月	104.4	113.6	114.2	75.0	89.7	91.6	28.6
10月	102.7	113.6	114.1	80.0	86.9	88.9	42.9
11月	102.6	112.9	114.4	70.0	87.7	88.1	42.9
12月	104.0	113.5	114.2	45.0	88.3	87.6	42.9
27年1月	103.6	114.9	114.5	80.0	86.2	87.4	28.6
2月	103.5	113.5	114.8	80.0	83.5	86.0	57.1
3月	104.1	112.3	114.7	50.0	81.9	83.9	28.6
4月	104.9	114.1	115.7	40.0	84.6	83.3	42.9
5月	105.3	112.5	114.8	45.0	82.8	83.1	57.1
6月	106.1	113.8	114.7	90.0	83.4	83.6	57.1
7月	104.5	113.3	114.9	20.0	88.2	84.8	42.9
8月	103.4	112.6	114.5	55.0	86.1	85.9	57.1
9月	101.4	112.4	114.6	30.0	86.2	86.8	85.7
10月	102.2	113.6	114.9	65.0	82.7	85.0	42.9
11月	101.5	112.8	114.8	60.0	80.4	83.1	42.9
12月	100.4	111.5	114.9	30.0	80.5	81.2	42.9
28年1月	100.3	112.3	114.2	30.0	79.8	80.2	57.1
2月	99.0	110.3	113.7	20.0	86.3	82.2	71.4
3月	99.1	111.1	114.1	40.0	84.0	83.4	85.7
4月	100.0	112.7	114.6	40.0	86.3	85.5	71.4
5月	99.7	110.3	112.7	50.0	85.9	85.4	42.9
6月	100.6	112.0	113.8	65.0	92.0	88.1	85.7
7月	100.0	112.1	113.1	33.3	85.6	87.8	57.1

資料出所

内閣府

県調査統計課

景気動向：CI一致指数



② 企業倒産件数

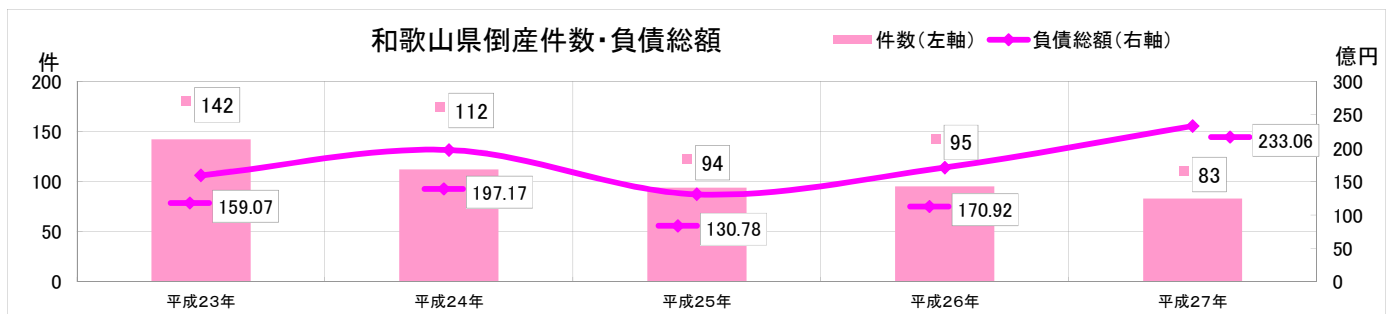
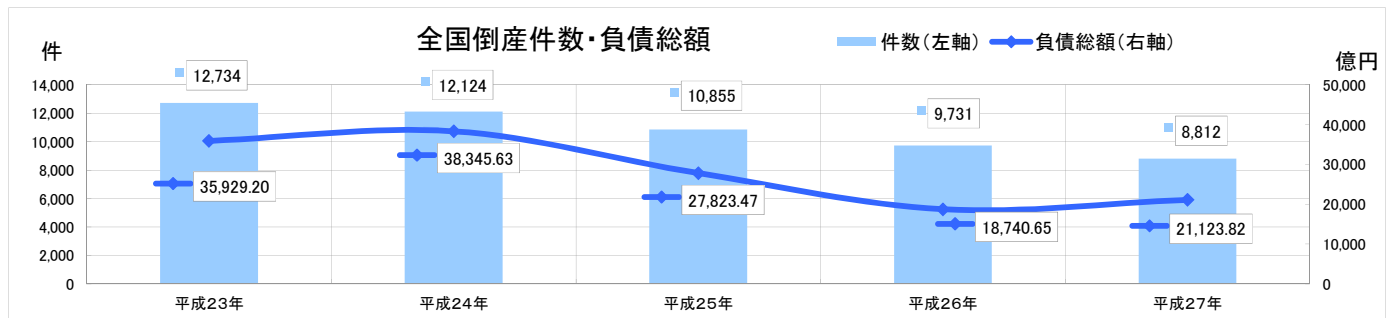
年	全国				和歌山県						
	件数	前年比 (%)	金額 (億円)	前年比 (%)	件数	前年比 (%)	金額 (億円)	前年比 (%)	うち大型倒産		
									件数	負債額 (億円)	占率 (%)
平成23年	12,734	△ 4.4	35,929.20	△ 49.8	142	△ 4.1	159.07	△ 35.6	0	0.00	-
平成24年	12,124	△ 4.8	38,345.63	6.7	112	△ 21.1	197.17	24.0	0	0.00	-
平成25年	10,855	△ 10.5	27,823.47	△ 27.4	94	△ 16.1	130.78	△ 33.7	0	0.00	-
平成26年	9,731	△ 10.4	18,740.65	△ 32.6	95	1.1	170.92	30.7	0	0.00	-
平成27年	8,812	△ 9.4	21,123.82	12.7	83	△ 12.6	233.06	36.4	1	168.00	72.1

年 月	全国				和歌山県				備考
	件数	前年同月比 (%)	金額 (億円)	前年同月比 (%)	件数	前年同月比 (%)	金額 (億円)	前年同月比 (%)	
25年 7月	1,025	0.0	1,995.63	△ 72.4	11	37.5	35.96	221.0	
8月	819	△ 15.3	1,662.59	△ 23.2	6	△ 33.3	20.15	△ 8.7	
9月	820	△ 11.9	1,902.02	8.9	8	△ 20.0	17.09	△ 69.3	
10月	959	△ 7.3	1,553.45	△ 35.0	8	△ 20.0	1.52	△ 60.9	
11月	862	△ 10.5	1,378.84	△ 47.7	5	△ 58.3	8.50	84.7	
12月	750	△ 15.7	1,343.77	△ 35.5	7	△ 12.5	23.36	△ 20.2	
26年 1月	864	△ 7.4	3,151.49	40.3	8	0.0	79.21	6500.8	
2月	782	△ 14.6	1,161.95	△ 32.4	8	△ 20.0	7.73	12.0	
3月	814	△ 12.3	1,169.97	△ 26.4	6	△ 33.3	2.00	△ 67.2	
4月	914	1.6	1,410.87	△ 79.4	11	120.0	6.10	165.2	
5月	834	△ 20.1	1,726.41	△ 0.3	6	△ 25.0	38.05	799.5	
6月	865	△ 3.5	1,920.37	△ 49.9	10	11.1	2.66	△ 23.3	
7月	882	△ 13.9	1,294.92	△ 35.1	8	△ 27.2	11.49	△ 68.0	
8月	727	△ 11.2	1,357.64	△ 18.3	10	66.6	2.64	△ 86.8	
9月	827	0.8	1,367.99	△ 28.0	6	△ 25.0	1.30	△ 92.3	
10月	800	△ 16.5	1,241.13	△ 20.1	9	12.5	10.31	578.2	
11月	736	△ 14.6	1,154.77	△ 16.2	5	0.0	6.40	△ 24.7	
12月	686	△ 8.5	1,783.14	32.6	8	14.2	3.03	△ 87.0	
27年 1月	721	△ 16.5	1,680.70	△ 46.6	4	△ 50.0	3.48	△ 95.6	
2月	692	△ 11.5	1,511.80	30.1	3	△ 62.5	3.54	△ 54.2	
3月	859	5.5	2,236.31	91.7	7	16.6	169.45	8372.5	大型倒産1件
4月	748	△ 18.1	1,927.79	36.6	6	△ 45.4	3.58	△ 41.3	
5月	724	△ 13.1	1,277.55	△ 25.9	6	0.0	16.53	△ 56.5	
6月	824	△ 4.7	1,268.61	△ 33.9	6	△ 40.0	3.01	13.1	
7月	787	△ 10.7	1,200.68	△ 7.2	11	37.5	3.81	△ 66.8	
8月	632	△ 13.0	978.96	△ 27.8	4	△ 60.0	2.39	△ 9.4	
9月	673	△ 18.6	2,708.98	98.0	6	0.0	6.08	367.6	
10月	742	△ 7.2	1,062.41	△ 14.3	9	0.0	7.31	△ 29.0	
11月	711	△ 3.3	1,416.50	22.6	13	160.0	7.88	23.1	
12月	699	1.8	3,853.53	116.1	8	0.0	6.00	98.0	
28年 1月	675	△ 6.3	1,269.27	△ 24.4	1	△ 75.0	1.59	△ 54.3	
2月	723	4.4	1,635.16	8.1	9	200.0	15.28	331.6	
3月	746	△ 13.1	1,758.99	△ 21.3	10	42.8	20.39	△ 87.9	
4月	695	△ 7.0	1,033.44	△ 46.3	8	33.3	5.83	62.8	
5月	671	△ 7.3	1,158.52	△ 9.3	7	16.6	2.35	△ 85.7	
6月	763	△ 7.4	1,082.27	△ 14.6	6	0.0	1.07	△ 64.4	
7月	712	△ 9.5	1,240.19	3.2	8	△ 27.2	2.00	△ 47.5	
8月	726	14.8	1,260.49	28.7	6	50.0	1.24	△ 48.1	

資料出所

株式会社 東京商工リサーチ

※ 和歌山県の大型倒産は、負債総額100億円以上の金額としています。

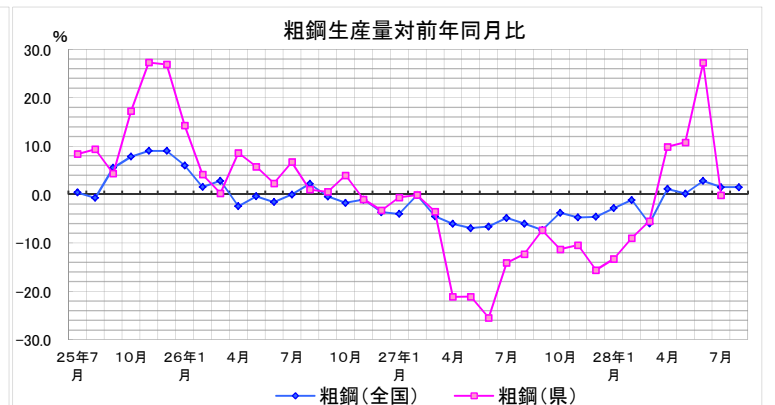
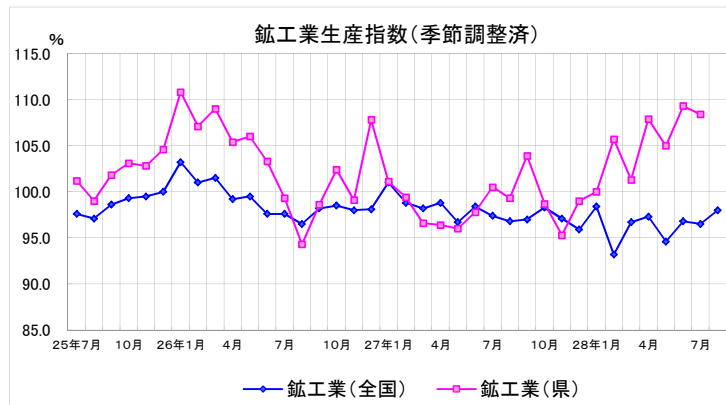


③ 鉱工業生産指数(製造工業)及び粗鋼生産量

(平成22年=100)

年月	鉱工業生産指数													粗鋼生産量				
	全国				和歌山県									全国		和歌山県		
	季節調整指数	前月比(%)	原指数	前年比(%)	全体				鉄鋼指数	機械指数	化学指数	石油石炭指数	繊維指数	プラスチック指数	千トン	前年比(%)	千トン	前年比(%)
季節調整指数					前月比(%)	原指数	前年比(%)											
平成23年	—	—	97.2	▲ 2.8	—	—	106.5	6.5	104.2	117.6	104.2	90.8	101.4	101.3	107,601	▲ 1.8	4,747	5.5
平成24年	—	—	97.8	0.6	—	—	100.2	▲ 5.9	100.3	104.4	109.7	90.8	98.7	103.0	107,232	▲ 0.3	4,188	▲ 11.8
平成25年	—	—	97.0	▲ 0.8	—	—	99.8	▲ 0.4	101.0	102.7	110.4	87.3	96.1	103.7	110,595	3.1	4,568	9.1
平成26年	—	—	99.0	2.1	—	—	103.5	3.7	93.1	117.5	109.8	87.9	103.1	102.2	110,666	0.1	4,728	3.5
平成27年	—	—	98.2	▲ 0.8	—	—	98.6	▲ 4.7	71.0	116.6	110.9	81.8	114.4	105.2	105,134	▲ 5.0	4,154	▲ 12.1
25年7月	97.6	2.8	104.1	1.9	101.2	▲ 1.0	106.4	0.8	101.7	99.7	110.9	82.4	101.1	103.7	9,291	0.4	387	8.4
8月	97.1	▲ 0.5	92.1	▲ 0.6	99.0	▲ 2.2	92.9	▲ 1.2	101.8	97.8	107.7	77.7	97.2	102.7	9,144	▲ 0.7	394	9.3
9月	98.6	1.5	102.2	5.3	101.8	2.8	99.6	4.0	103.5	108.4	106.2	89.8	96.4	102.6	9,289	5.5	365	4.3
10月	99.3	0.7	102.3	5.5	103.1	1.3	106.2	5.4	102.8	106.7	111.8	100.9	100.5	103.1	9,527	7.8	387	17.3
11月	99.5	0.2	99.8	4.8	102.8	▲ 0.3	101.6	▲ 1.8	103.6	98.8	108.4	90.4	98.7	102.8	9,273	9.0	392	27.3
12月	100.0	0.5	100.0	7.3	104.6	1.8	104.0	5.8	107.0	116.6	109.9	85.8	100.9	102.9	9,340	9.0	406	26.9
26年1月	103.2	3.2	96.2	10.7	110.8	5.9	100.5	11.8	108.1	122.7	119.8	90.4	100.6	106.0	9,397	6.0	408	14.3
2月	101.0	▲ 2.1	97.8	7.1	107.1	▲ 3.3	103.3	10.7	103.5	113.7	117.4	90.8	98.8	107.5	8,449	1.5	352	4.1
3月	101.5	0.5	110.0	7.4	109.0	1.8	112.4	14.0	102.0	114.2	118.2	92.0	99.1	106.6	9,721	2.8	382	0.3
4月	99.2	▲ 2.3	96.2	3.7	105.4	▲ 3.3	109.2	8.3	99.7	113.2	113.0	98.9	102.5	103.3	8,946	▲ 2.4	404	8.6
5月	99.5	0.3	94.0	1.0	106.0	0.6	106.7	6.9	96.1	116.5	106.2	86.7	99.8	103.2	9,590	▲ 0.4	423	5.8
6月	97.6	▲ 1.9	100.1	3.2	103.3	▲ 2.5	107.1	2.4	93.5	116.6	104.0	89.3	100.8	103.2	9,136	▲ 1.6	398	2.3
7月	97.6	0.0	103.6	▲ 0.5	99.3	▲ 3.9	104.1	▲ 2.2	88.6	117.2	98.1	87.1	105.3	101.6	9,292	0.0	413	6.7
8月	96.5	▲ 1.1	89.2	▲ 3.1	94.3	▲ 5.0	86.8	▲ 6.6	84.0	109.0	102.6	84.5	101.3	101.5	9,348	2.2	398	1.0
9月	98.2	1.8	103.3	1.1	98.6	4.6	95.1	▲ 4.5	84.7	112.9	106.8	87.3	105.4	100.9	9,251	▲ 0.4	367	0.6
10月	98.5	0.3	101.7	▲ 0.6	102.4	3.9	105.8	▲ 0.4	87.0	125.4	102.9	87.5	109.0	98.6	9,362	▲ 1.7	402	4.0
11月	98.0	▲ 0.5	96.2	▲ 3.6	99.1	▲ 3.2	102.9	1.3	83.3	116.9	109.4	88.3	107.5	97.0	9,175	▲ 1.1	388	▲ 1.0
12月	98.1	0.1	99.9	▲ 0.1	107.8	8.8	107.7	3.6	83.4	129.6	109.9	90.5	107.6	97.2	8,999	▲ 3.7	393	▲ 3.3
27年1月	101.0	3.0	93.7	▲ 2.6	101.1	▲ 6.2	94.2	▲ 6.3	81.7	113.5	108.8	83.7	108.8	99.4	9,022	▲ 4.0	406	▲ 0.6
2月	98.8	▲ 2.2	95.6	▲ 2.2	99.4	▲ 1.7	96.6	▲ 6.5	78.3	114.0	110.4	83.4	108.4	100.6	8,441	▲ 0.1	352	▲ 0.1
3月	98.2	▲ 0.6	107.8	▲ 2.0	96.6	▲ 2.8	99.5	▲ 11.5	75.0	115.5	99.5	84.8	108.5	102.1	9,282	▲ 4.5	369	▲ 3.5
4月	98.8	0.6	95.9	▲ 0.3	96.4	▲ 0.2	99.4	▲ 9.0	70.9	115.6	102.1	82.3	111.0	103.1	8,403	▲ 6.1	319	▲ 21.1
5月	96.7	▲ 2.1	89.8	▲ 4.5	96.0	▲ 0.4	96.1	▲ 9.9	70.7	115.4	112.2	86.5	112.7	104.2	8,923	▲ 7.0	334	▲ 21.1
6月	98.4	1.8	102.3	2.2	97.8	1.9	101.1	▲ 5.6	68.2	113.9	107.8	83.8	116.8	105.2	8,532	▲ 6.6	297	▲ 25.5
7月	97.4	▲ 1.0	103.0	▲ 0.6	100.5	2.8	105.2	1.1	70.3	119.2	115.0	90.9	117.0	105.6	8,842	▲ 4.8	355	▲ 14.1
8月	96.8	▲ 0.6	88.5	▲ 0.8	99.3	▲ 1.2	91.2	5.1	67.8	121.6	118.6	97.1	121.3	107.0	8,785	▲ 6.0	349	▲ 12.3
9月	97.0	0.2	102.1	▲ 1.2	103.9	4.6	101.1	6.3	69.0	122.0	114.3	91.9	122.4	107.0	8,570	▲ 7.4	340	▲ 7.4
10月	98.3	1.3	100.2	▲ 1.5	98.7	▲ 5.0	102.2	▲ 3.4	69.0	122.4	104.5	84.2	120.9	107.9	9,010	▲ 3.8	357	▲ 11.3
11月	97.1	▲ 1.2	97.4	1.2	95.3	▲ 3.4	97.0	▲ 5.7	68.9	121.0	111.9	83.3	115.8	107.7	8,740	▲ 4.7	348	▲ 10.5
12月	95.9	▲ 1.2	97.8	▲ 2.1	99.0	3.9	99.8	▲ 7.3	69.9	120.1	109.0	79.2	115.9	108.5	8,585	▲ 4.6	331	▲ 15.6
28年1月	98.4	2.6	89.8	▲ 4.2	100.0	1.0	93.4	▲ 0.8	69.8	122.7	118.6	94.1	125.3	109.8	8,768	▲ 2.8	352	▲ 13.3
2月	93.2	▲ 5.3	94.4	▲ 1.3	105.7	5.7	102.7	6.3	70.0	130.9	123.2	84.5	130.8	112.5	8,345	▲ 1.1	320	▲ 9.0
3月	96.7	3.8	108.0	0.2	101.3	▲ 4.2	104.3	4.8	64.7	122.1	111.9	92.8	136.3	114.6	8,726	▲ 6.0	348	▲ 5.5
4月	97.3	0.6	92.8	▲ 3.2	P107.9	6.5	P111.1	11.8	71.4	138.7	114.0	79.6	131.6	118.4	8,500	1.1	350	9.8
5月	94.6	▲ 2.8	89.4	▲ 0.4	P105.0	▲ 2.7	P105.1	9.4	77.6	119.8	114.5	99.1	121.7	121.1	8,941	0.2	370	10.8
6月	96.8	2.3	100.7	▲ 1.6	P109.3	4.1	P113.1	11.9	83.3	134.8	120.1	76.2	135.1	122.4	8,770	2.8	377	27.2
7月	96.5	▲ 0.3	98.7	▲ 4.2	P108.4	▲ 0.8	P113.4	7.8	71.6	131.1	125.6	97.0	P127.9	124.4	8,977	1.5	354	▲ 0.1
8月	P98.0	1.6	P92.7	4.7	—	—	—	—	—	—	—	—	—	—	P8,918	1.5	—	—

※1. 前月比は季節調整指数、前年比は原指数 ※3. Pは速報値
 ※2. 和歌山県の業種別は季節調整指数



④ 公共工事請負契約額

(※H24年1月の数値より新しい推計方法に変更したため、それ以前の数値は参考値となります。)

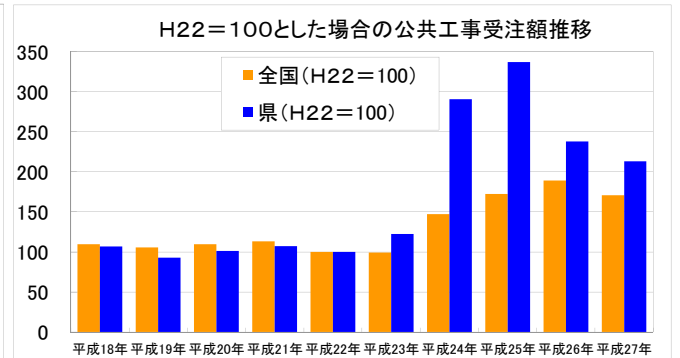
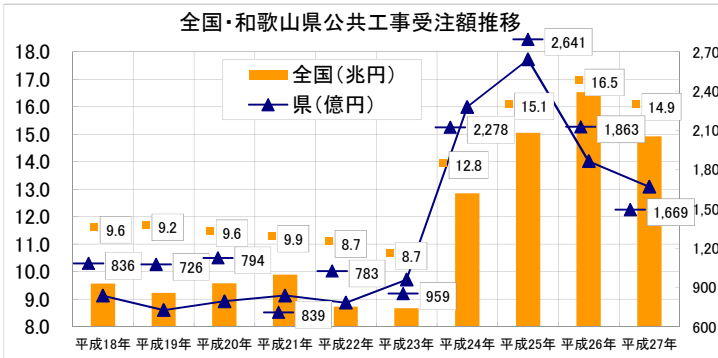
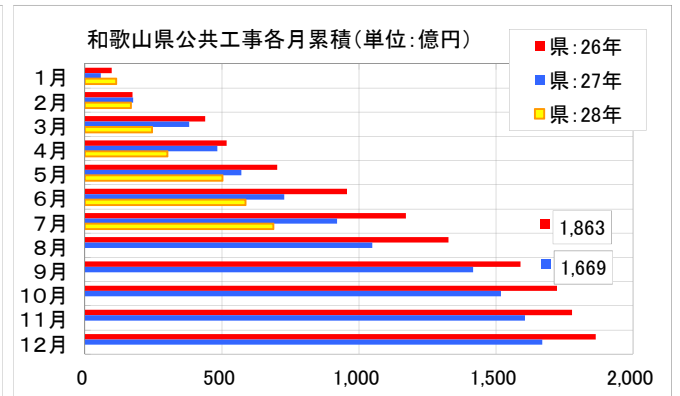
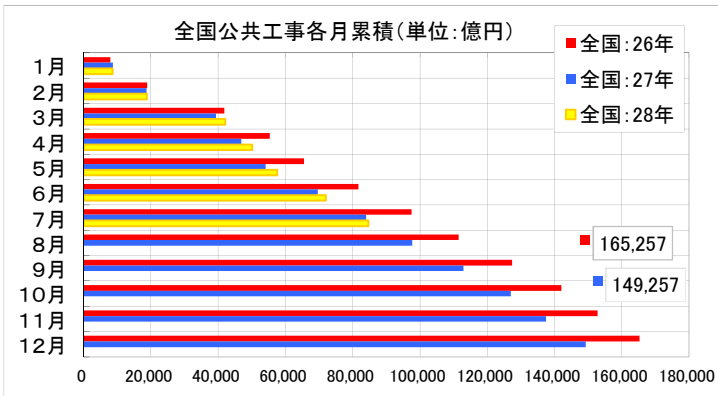
●全国の受注額は、「国の機関」「地方の機関」とともに減少したため、2ヶ月連続で対前年同月比減(▲11.3%)。

●県の受注額は、「国の機関」「地方の機関」とともに減少したため、2ヶ月連続で対前年同月比減(▲47.2%)。

年月	全国						和歌山県					
	合計 (億円)	前年比 (%)	内訳				合計 (億円)	前年比 (%)	内訳			
			国の機関 (億円)	前年比 (%)	地方の機関 (億円)	前年比 (%)			国の機関 (億円)	前年比 (%)	地方の機関 (億円)	前年比 (%)
平成23年	86,657	▲0.8	28,021	▲6.2	58,634	2.1	959	22.4	213	27.8	686	11.4
平成24年	128,456	-	43,644	-	84,812	-	2,278	-	1,053	-	1,225	-
平成25年	150,536	17.2	54,231	24.3	96,305	13.6	2,641	15.9	1,672	58.8	969	▲20.9
平成26年	165,257	9.8	60,065	10.8	105,192	9.2	1,863	▲29.5	977	▲41.6	886	▲8.6
平成27年	149,257	▲9.7	51,443	▲14.4	97,814	▲7.0	1,669	▲10.4	654	▲33.1	1,015	14.5
25年7月	13,038	16.8	3,877	15.6	9,160	17.3	280	355.0	212.05	1182.8	68.13	51.2
8月	14,101	14.0	4,589	18.9	9,512	11.8	321	71.7	215.81	569.4	105.40	▲31.9
9月	18,916	44.6	6,104	49.9	12,813	42.2	354	14.5	166.20	63.3	188.07	▲9.4
10月	14,130	11.9	3,799	25.4	10,331	7.7	140	▲13.8	71.60	27.0	68.45	▲35.5
11月	11,049	7.6	3,550	46.9	7,499	▲4.5	157	▲17.7	45.88	▲44.6	111.14	2.8
12月	12,377	7.8	3,798	▲6.9	8,579	15.9	100	▲29.0	45.23	32.8	54.43	▲48.8
26年1月	7,918	11.2	3,218	18.3	4,700	6.8	98	▲57.4	38.87	▲78.7	59.47	22.2
2月	10,912	3.5	4,564	▲19.8	6,348	30.9	75	▲57.8	38.24	▲74.6	37.22	30.4
3月	22,945	23.5	11,254	40.6	11,691	10.6	265	28.4	210.33	161.3	54.51	▲56.7
4月	13,563	112.9	9,228	194.4	4,335	34.0	78	60.9	39.39	120.1	38.70	26.3
5月	10,203	5.4	3,194	▲19.9	7,009	23.1	185	▲0.7	115.18	▲11.5	70.24	24.0
6月	16,182	10.6	5,044	1.5	11,138	15.2	255	▲41.8	95.01	▲73.2	159.67	91.6
7月	15,774	21.0	4,723	21.8	11,051	20.6	214	▲23.6	149.99	▲29.3	64.09	▲5.9
8月	13,974	▲0.9	4,471	▲2.6	9,503	▲0.1	155	▲51.7	94.17	▲56.4	60.93	▲42.2
9月	15,921	▲15.8	4,279	▲29.9	11,642	▲9.1	263	▲25.7	90.71	▲45.4	172.67	▲8.2
10月	14,688	4.0	3,508	▲7.7	11,180	8.2	132	▲5.5	37.39	▲47.8	95.01	38.8
11月	10,689	▲3.3	3,015	▲15.1	7,674	2.3	56	▲64.6	29.21	▲36.3	26.44	▲76.2
12月	12,488	0.9	3,567	▲6.1	8,921	4.0	86	▲13.7	38.71	▲14.4	47.30	▲13.1
27年1月	8,722	10.2	3,222	0.1	5,500	17.0	58	▲40.6	29.11	▲25.1	29.30	▲50.7
2月	9,940	▲8.9	3,761	▲17.6	6,179	▲2.7	118	55.9	37.56	▲1.8	80.05	115.1
3月	20,662	▲9.9	9,713	▲13.7	10,949	▲6.3	205	▲22.7	101.62	▲51.7	103.15	89.2
4月	7,535	▲44.4	3,524	▲61.8	4,011	▲7.5	102	30.7	50.47	28.1	51.59	33.3
5月	7,278	▲28.7	2,448	▲23.4	4,830	▲31.1	89	▲52.2	57.31	▲50.2	31.25	▲55.5
6月	15,503	▲4.2	4,629	▲8.2	10,874	▲2.4	155	▲39.0	67.50	▲29.0	87.91	▲44.9
7月	14,321	▲9.2	4,172	▲11.7	10,149	▲8.2	194	▲9.5	54.19	▲63.9	139.56	117.7
8月	13,760	▲1.5	4,129	▲7.7	9,631	1.4	128	▲17.6	72.25	▲23.3	55.51	▲8.9
9月	15,225	▲4.4	4,651	8.7	10,574	▲9.2	368	39.6	148.97	64.2	218.77	26.7
10月	14,020	▲4.5	3,703	5.6	10,317	▲7.7	102	▲22.7	13.65	▲63.5	88.75	▲6.6
11月	10,480	▲2.0	3,587	19.0	6,893	▲10.2	87	57.1	12.91	▲55.8	74.53	181.8
12月	11,811	▲5.4	3,904	9.5	7,908	▲11.4	63	▲26.9	8.40	▲78.3	54.48	15.2
28年1月	8,547	▲2.0	3,031	▲5.9	5,517	0.3	114	95.2	34.90	19.9	79.09	169.9
2月	10,211	2.7	3,334	▲11.3	6,877	11.3	54	▲53.8	15.67	▲58.3	38.67	▲51.7
3月	23,359	13.1	11,776	21.2	11,583	5.8	77	▲62.6	51.80	▲49.0	24.89	▲75.9
4月	7,969	5.8	4,408	25.1	3,561	▲11.2	57	▲44.6	25.26	▲49.9	31.25	▲39.4
5月	7,412	1.9	2,333	▲4.7	5,079	5.2	201	126.7	182.79	219.0	17.99	▲42.4
6月	14,466	▲6.7	4,216	▲8.9	10,251	▲5.7	84	▲46.2	46.35	▲31.3	37.30	▲57.6
7月	12,706	▲11.3	3,233	▲22.5	9,473	▲6.7	102	▲47.2	15.10	▲72.1	87.14	▲37.6

資料出所

国土交通省



⑤ 消 費

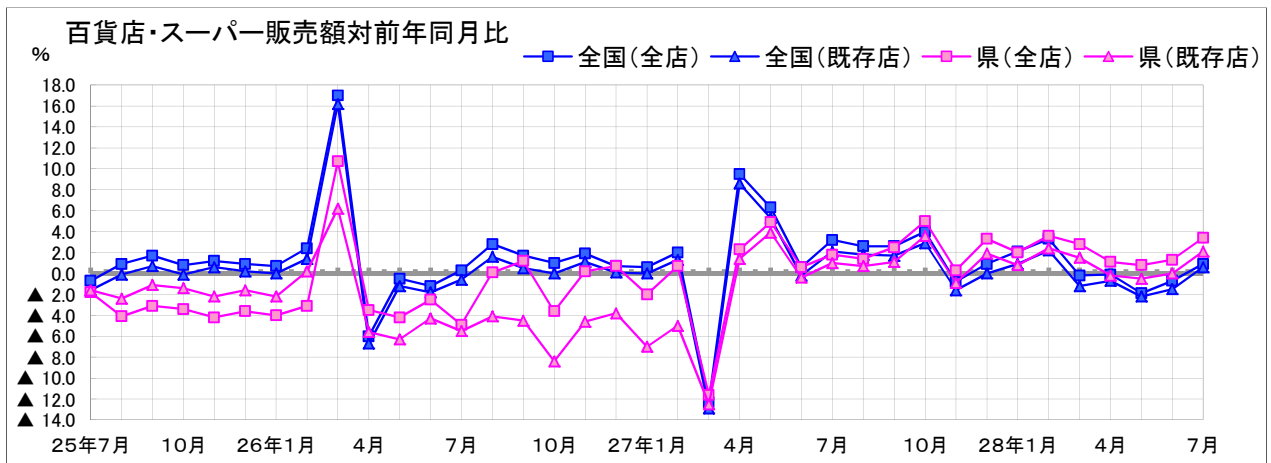
- 全店ベースでは、全国は5ヶ月ぶりに前年を上回り、県は16ヶ月連続で前年を上回った。
- 既存店ベースでは、全国は5ヶ月ぶりに前年を上回り、県は2ヶ月連続で前年を上回った。

年月	百貨店・スーパー販売額							
	全国				和歌山県			
	販売額	店舗数 [年末、月末]	前年比		販売額 (億円)	店舗数 [年末、月末]	前年比	
全店 (%)			既存店 (%)	全店 (%)			既存店 (%)	
平成23年	195,933	5,036	▲ 0.9	▲ 1.8	1,274	41	1.5	0.0
平成24年	195,916	5,132	▲ 0.0	▲ 0.8	1,282	41	0.6	▲ 3.2
平成25年	197,774	5,311	0.6	▲ 0.4	1,249	39	▲ 2.6	▲ 1.8
平成26年	201,973	5,380	1.7	0.9	1,234	40	▲ 1.1	▲ 3.6
平成27年	200,491	5,064	1.3	0.4	1,242	41	0.6	▲ 1.1
25年7月	17,127	5,223	▲ 0.7	▲ 1.6	107	40	▲ 1.8	▲ 1.6
8月	15,823	5,226	0.9	▲ 0.1	107	39	▲ 4.1	▲ 2.4
9月	15,059	5,236	1.7	0.7	94	39	▲ 3.1	▲ 1.1
10月	15,911	5,256	0.8	▲ 0.1	100	39	▲ 3.4	▲ 1.4
11月	16,963	5,284	1.2	0.6	102	39	▲ 4.2	▲ 2.2
12月	21,399	5,311	0.9	0.2	120	39	▲ 3.6	▲ 1.6
26年1月	17,119	5,315	0.7	▲ 0.0	118	39	▲ 4.0	▲ 2.2
2月	14,692	5,302	2.4	1.4	93	38	▲ 3.1	0.2
3月	19,565	5,302	17.0	16.2	110	40	10.7	6.2
4月	14,681	5,297	▲ 6.0	▲ 6.7	96	40	▲ 3.5	▲ 5.6
5月	15,932	5,298	▲ 0.5	▲ 1.2	96	40	▲ 4.2	▲ 6.3
6月	16,319	5,303	▲ 1.2	▲ 1.8	99	40	▲ 2.5	▲ 4.3
7月	17,177	5,319	0.3	▲ 0.6	102	40	▲ 4.9	▲ 5.5
8月	16,266	5,328	2.8	1.6	107	40	0.1	▲ 4.1
9月	15,313	5,333	1.7	0.5	95	40	1.2	▲ 4.5
10月	16,065	5,338	1.0	0.0	96	40	▲ 3.6	▲ 8.4
11月	17,286	5,364	1.9	1.1	102	40	0.2	▲ 4.6
12月	21,558	5,380	0.7	0.1	120	40	0.7	▲ 3.8
27年1月	17,216	5,383	0.6	▲ 0.0	116	40	▲ 2.0	▲ 7.0
2月	14,987	5,377	2.0	1.3	94	40	0.7	▲ 5.0
3月	17,151	5,376	▲ 12.3	▲ 12.9	97	40	▲ 11.6	▲ 12.5
4月	16,081	5,382	9.5	8.6	98	40	2.3	1.4
5月	16,929	5,383	6.3	5.3	101	40	4.9	3.9
6月	16,413	5,386	0.6	▲ 0.2	100	40	0.6	▲ 0.4
7月	17,057	5,027	3.2	2.1	104	40	1.8	1.0
8月	16,056	5,028	2.6	1.8	108	40	1.4	0.7
9月	15,114	5,022	2.6	1.7	98	41	2.5	1.1
10月	16,072	5,028	4.0	2.9	101	41	5.0	3.6
11月	16,490	5,043	▲ 0.8	▲ 1.6	102	41	0.3	▲ 0.9
12月	20,925	5,064	0.9	0.0	124	41	3.3	1.9
28年1月	16,913	5,061	2.1	0.9	118	41	2.0	0.8
2月	14,886	5,058	3.3	2.2	97	41	3.6	2.4
3月	16,463	5,058	▲ 0.2	▲ 1.2	100	41	2.8	1.5
4月	15,456	5,064	▲ 0.1	▲ 0.7	100	41	1.1	▲ 0.2
5月	15,978	5,058	▲ 1.9	▲ 2.2	101	41	0.8	▲ 0.5
6月	15,675	5,055	▲ 0.7	▲ 1.5	101	41	1.3	0.0
7月	17,210	5,051	0.9	0.6	107	41	3.4	2.1

資料出所

経済産業省

※平成27年7月分より、「大型小売店」から「百貨店・スーパー」に名称変更されています。



⑥ 新車登録台数

●全国は、2ヶ月ぶりに対前年同月比増(5.7%)。

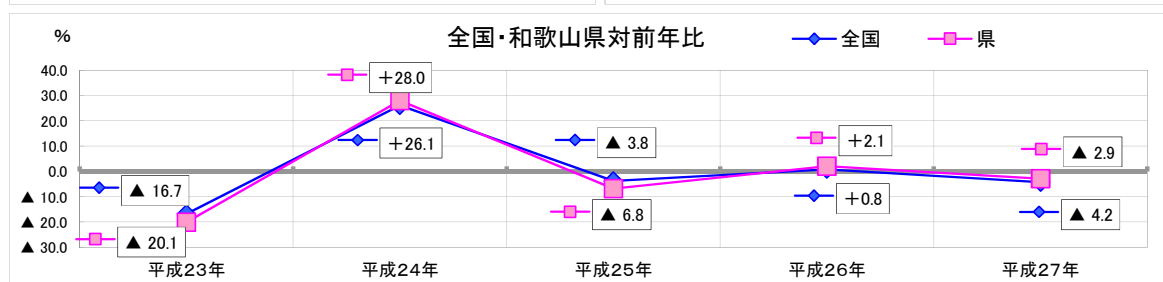
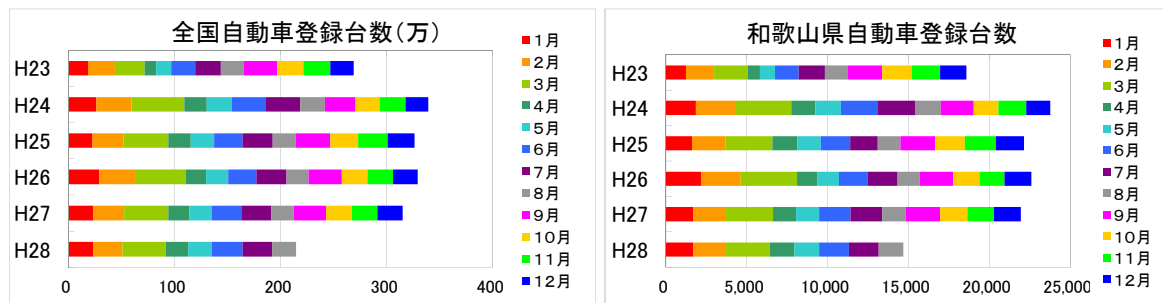
●県は、3ヶ月ぶりに対前年同月比増(6.4%)。

年月	新車新規登録台数			
	全国		和歌山県	
		前年比 (%)		前年比 (%)
平成23年	2,689,074	▲ 16.7	18,572	▲ 20.1
平成24年	3,390,274	▲ 26.1	23,763	▲ 28.0
平成25年	3,262,522	▲ 3.8	22,144	▲ 6.8
平成26年	3,290,098	0.8	22,598	▲ 2.1
平成27年	3,150,310	▲ 4.2	21,947	▲ 2.9
25年7月	284,314	▲ 13.5	1,715	▲ 25.7
8月	217,411	▲ 6.4	1,406	▲ 10.1
9月	324,315	12.4	2,155	5.4
10月	264,587	17.3	1,809	18.7
11月	276,399	13.3	1,939	12.7
12月	254,464	18.7	1,733	16.9
26年1月	292,446	27.5	2,162	34.0
2月	336,176	15.0	2,463	19.4
3月	481,039	14.5	3,484	19.6
4月	188,864	▲ 11.4	1,275	▲ 17.4
5月	206,906	▲ 5.6	1,323	▲ 8.6
6月	265,171	▲ 0.7	1,747	▲ 3.4
7月	285,886	0.6	1,863	8.6
8月	206,606	▲ 5.0	1,370	▲ 2.6
9月	315,326	▲ 2.8	2,087	▲ 3.2
10月	240,511	▲ 9.1	1,622	▲ 10.3
11月	239,208	▲ 13.5	1,535	▲ 20.8
12月	231,959	▲ 8.8	1,667	▲ 3.8
27年1月	237,170	▲ 18.9	1,703	▲ 21.2
2月	288,348	▲ 14.2	2,019	▲ 18.0
3月	418,025	▲ 13.1	2,901	▲ 16.7
4月	198,371	5.0	1,419	11.3
5月	209,889	1.4	1,439	8.8
6月	279,375	5.4	1,932	10.6
7月	282,239	▲ 1.3	1,961	5.3
8月	211,303	2.3	1,447	5.6
9月	305,802	▲ 3.0	2,133	2.2
10月	240,889	0.2	1,692	4.3
11月	239,815	0.3	1,641	6.9
12月	239,084	3.1	1,660	▲ 0.4
28年1月	237,661	0.2	1,685	▲ 1.1
2月	275,165	▲ 4.6	2,028	0.4
3月	404,813	▲ 3.2	2,715	▲ 6.4
4月	212,713	7.2	1,519	7.0
5月	223,753	6.6	1,519	5.6
6月	287,770	3.0	1,846	▲ 4.5
7月	281,753	▲ 0.2	1,835	▲ 6.4
8月	223,273	5.7	1,539	6.4

資料出所

(一社)日本自動車販売協会連合会

※軽自動車は除く。



⑦ 家計消費支出・物価指数

(平成27年=100)

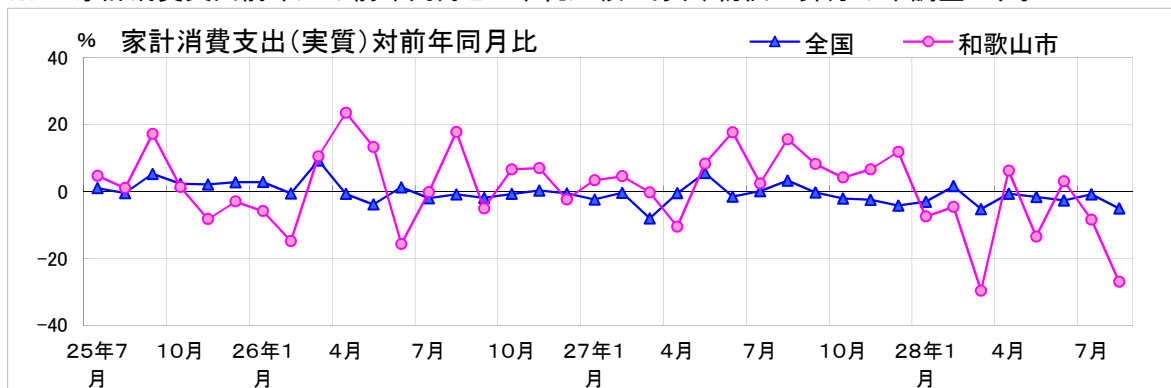
年	全国				和歌山市			
	家計消費支出		消費者物価指数		家計消費支出		消費者物価指数	
	(千円)	前年比 (%)		前年比 (%)	(千円)	前年比 (%)		前年比 (%)
平成23年	283.061	▲ 2.5	96.3	▲ 0.3	252.829	7.5	96.4	▲ 0.4
平成24年	286.172	1.1	96.2	0.0	244.922	▲ 3.1	96.3	▲ 0.1
平成25年	290.455	1.5	96.6	0.4	258.464	5.7	96.8	0.5
平成26年	291.194	0.2	99.2	2.7	264.987	2.9	99.5	2.8
平成27年	287.374	▲ 1.1	100.0	0.8	279.590	6.0	100.0	0.5
年月	(千円)	前年比 (%)		前月比 (%)	(千円)	前年比 (%)		前月比 (%)
25年7月	286.098	1.0	96.5	0.2	269.919	4.6	96.9	0.0
8月	284.646	▲ 0.5	96.8	0.3	237.632	1.0	97.3	0.5
9月	280.692	5.2	97.1	0.3	242.856	17.2	97.8	0.4
10月	290.676	2.3	97.2	0.1	227.276	1.3	98.1	0.3
11月	279.546	2.1	97.3	0.0	232.034	▲ 8.3	97.8	▲ 0.3
12月	334.433	2.7	97.4	0.1	271.687	▲ 3.0	97.7	0.0
26年1月	297.070	2.8	97.2	▲ 0.2	266.585	▲ 5.9	97.2	▲ 0.5
2月	266.610	▲ 0.6	97.2	0.0	220.494	▲ 14.8	97.4	0.2
3月	345.443	9.3	97.5	0.3	339.173	10.5	97.9	0.4
4月	302.141	▲ 0.7	99.5	2.1	314.707	23.5	99.8	2.0
5月	271.411	▲ 3.9	99.9	0.4	267.519	13.2	100.1	0.3
6月	272.791	1.3	99.8	▲ 0.1	236.094	▲ 15.7	100.3	0.2
7月	280.293	▲ 2.0	99.9	0.0	269.391	▲ 0.2	100.4	0.1
8月	282.124	▲ 0.9	100.0	0.2	279.835	17.8	100.4	0.1
9月	275.226	▲ 1.9	100.3	0.2	230.497	▲ 5.1	100.5	0.1
10月	288.579	▲ 0.7	100.0	▲ 0.3	242.236	6.6	100.4	▲ 0.2
11月	280.271	0.3	99.6	▲ 0.4	248.161	7.0	100.0	▲ 0.4
12月	332.363	▲ 0.6	99.7	0.1	265.146	▲ 2.4	99.9	▲ 0.1
27年1月	289.847	▲ 2.4	99.6	▲ 0.2	275.401	3.3	99.7	▲ 0.6
2月	265.632	▲ 0.4	99.4	▲ 0.2	230.457	4.5	99.2	▲ 0.4
3月	317.579	▲ 8.1	99.7	0.3	338.209	▲ 0.3	99.6	0.4
4月	300.480	▲ 0.5	100.2	0.5	281.655	▲ 10.5	100.2	0.6
5月	286.433	5.5	100.4	0.2	289.783	8.3	100.2	0.0
6月	268.652	▲ 1.5	100.2	▲ 0.2	277.789	17.7	100.2	0.0
7月	280.471	0.1	100.1	▲ 0.2	275.711	2.3	100.0	▲ 0.2
8月	291.156	3.2	100.2	0.1	323.421	15.6	100.0	▲ 0.1
9月	274.309	▲ 0.3	100.3	0.1	249.405	8.2	100.0	0.1
10月	282.401	▲ 2.1	100.2	0.0	252.264	4.1	100.5	0.5
11月	273.268	▲ 2.5	99.9	▲ 0.4	264.413	6.5	100.1	▲ 0.4
12月	318.254	▲ 4.2	99.8	0.0	296.568	11.9	100.2	0.1
28年1月	280.973	▲ 3.1	99.5	▲ 0.3	254.741	▲ 7.5	99.8	▲ 0.5
2月	269.774	1.6	99.6	0.1	219.933	▲ 4.6	99.7	▲ 0.1
3月	300.889	▲ 5.3	99.7	0.1	238.042	▲ 29.6	99.5	▲ 0.1
4月	298.520	▲ 0.7	99.9	0.2	299.050	6.2	100.0	0.4
5月	281.827	▲ 1.6	100.0	0.1	250.655	▲ 13.5	100.2	0.3
6月	261.452	▲ 2.7	99.9	▲ 0.1	286.309	3.1	100.0	▲ 0.2
7月	278.067	▲ 0.9	99.6	▲ 0.2	252.544	▲ 8.4	100.1	0.0
8月	276.388	▲ 5.1	99.7	0.0	236.158	▲ 27.0	100.1	0.0

資料出所

総務省

※1. 家計消費支出は「2人以上の世帯」

※2. 家計消費支出前年比は前年同月との単純比較であり、物価上昇分は未調整です。



⑧ 新設住宅着工戸数

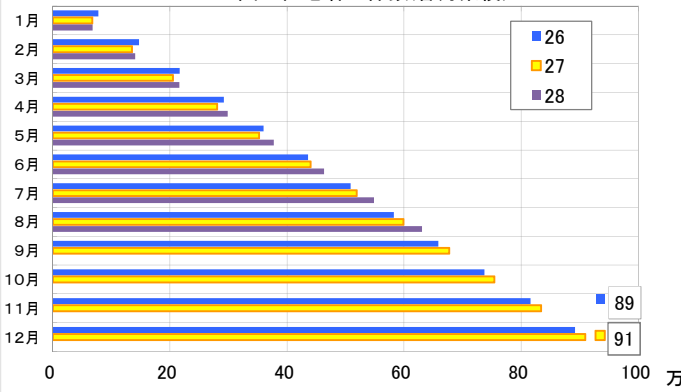
- 全国は、2ヶ月連続で対前年同月比増(2.5%)となった。
- 県は、3ヶ月ぶりに対前年同月比減(▲17.9%)となった。

年月	全国									和歌山県								
	着工戸数		持家	貸家	給与住宅	分譲住宅			着工戸数		持家	貸家	給与住宅	分譲住宅				
	前年比(%)	うちマンション除く				うちマンション	前年比(%)	うちマンション除く	うちマンション									
平成23年	834,117	2.6	305,626	285,703	8,217	234,571	117,816	116,755	4,825	▲0.9	2,865	1,280	150	530	530	0		
平成24年	882,797	5.8	311,589	318,521	5,877	246,810	123,656	123,154	4,961	2.8	2,931	1,398	18	614	489	125		
平成25年	980,025	11.0	354,772	356,263	5,059	263,931	136,332	127,599	5,637	13.6	3,513	1,373	28	723	511	212		
平成26年	892,261	▲9.0	285,270	362,192	7,371	237,428	126,953	110,475	5,014	▲11.1	2,715	1,546	5	748	492	256		
平成27年	909,299	1.9	283,366	378,718	6,014	241,201	125,549	115,652	4,909	▲2.1	2,585	1,696	153	475	391	84		
25年7月	84,801	12.4	31,475	31,012	610	21,704	11,384	10,320	461	1.1	275	75	0	111	67	44		
8月	84,343	8.8	31,379	29,548	374	23,042	12,113	10,929	412	▲11.6	285	86	5	36	36	0		
9月	88,539	19.4	32,128	31,892	551	23,968	11,471	12,497	514	47.7	322	109	2	81	42	39		
10月	90,226	7.1	33,967	35,059	698	20,502	11,993	8,509	556	37.6	348	151	1	56	56	0		
11月	91,475	14.1	34,580	35,266	360	21,269	12,232	9,037	505	6.3	348	108	3	46	46	0		
12月	89,578	18.0	31,858	35,634	184	21,902	12,166	9,736	541	30.7	344	148	2	47	47	0		
26年1月	77,843	12.3	24,955	29,953	355	22,580	10,639	11,941	429	17.2	268	134	0	27	27	0		
2月	69,689	1.0	22,891	27,744	669	18,385	9,711	8,674	379	▲21.2	242	89	0	48	48	0		
3月	69,411	▲2.9	21,650	28,925	368	18,468	10,178	8,290	524	15.2	185	186	0	153	35	118		
4月	75,286	▲3.3	23,799	31,177	600	19,710	10,808	8,902	392	▲12.9	213	126	0	53	53	0		
5月	67,791	▲15.0	22,288	27,434	632	17,437	10,130	7,307	298	▲32.0	187	75	1	35	35	0		
6月	75,757	▲9.5	24,864	31,058	420	19,415	11,661	7,754	438	▲4.4	259	132	0	47	47	0		
7月	72,880	▲14.1	23,524	28,623	691	20,042	11,031	9,011	577	25.2	211	180	1	185	47	138		
8月	73,771	▲12.5	24,250	28,435	417	20,669	10,481	10,188	367	▲10.9	229	96	1	41	41	0		
9月	75,882	▲14.3	24,617	30,082	887	20,296	10,347	9,949	487	▲5.3	242	198	1	46	46	0		
10月	79,171	▲12.3	24,245	33,628	478	20,820	10,325	10,495	305	▲45.1	175	102	0	28	28	0		
11月	78,364	▲14.3	24,462	32,655	1,247	20,000	10,745	9,255	442	▲12.5	258	147	0	37	37	0		
12月	76,416	▲14.7	23,725	32,478	607	19,606	10,897	8,709	376	▲30.5	246	81	1	48	48	0		
27年1月	67,713	▲13.0	20,282	26,856	533	20,042	9,665	10,377	428	▲0.2	189	188	0	51	51	0		
2月	67,552	▲3.1	20,813	25,672	622	20,445	9,752	10,693	412	8.7	188	45	143	36	36	0		
3月	69,887	0.7	21,352	30,243	732	17,560	9,985	7,575	323	▲38.4	180	95	1	47	0	47		
4月	75,617	0.4	23,294	30,603	600	21,120	10,049	11,071	373	▲4.8	209	136	1	27	27	0		
5月	71,720	5.8	22,542	28,208	376	20,594	9,272	11,322	403	35.2	188	178	0	37	0	37		
6月	88,118	16.3	26,643	35,600	386	25,489	11,316	14,173	403	▲8.0	233	130	3	37	37	0		
7月	78,263	7.4	25,396	33,977	651	18,239	10,815	7,424	318	▲44.9	219	71	1	27	27	0		
8月	80,255	8.8	25,245	33,470	328	21,212	11,023	10,189	429	16.9	237	150	0	42	42	0		
9月	77,872	2.6	25,219	34,092	322	18,239	10,515	7,724	353	▲27.5	208	109	1	35	35	0		
10月	77,153	▲2.5	24,830	32,757	728	18,838	10,148	8,690	386	26.6	220	130	2	34	34	0		
11月	79,697	1.7	25,310	33,505	379	20,503	11,623	8,880	537	21.5	269	214	1	53	53	0		
12月	75,452	▲1.3	22,440	33,735	357	18,920	11,386	7,534	544	44.7	245	250	0	49	49	0		
28年1月	67,815	0.2	20,264	28,288	360	18,903	10,520	8,383	309	▲27.8	160	115	0	34	34	0		
2月	72,831	7.8	20,984	28,871	572	22,404	10,652	11,752	311	▲24.5	207	82	0	22	22	0		
3月	75,744	8.4	22,274	30,572	773	22,125	10,835	11,290	238	▲26.3	165	50	0	23	23	0		
4月	82,398	9.0	23,567	35,504	298	23,029	11,093	11,936	372	▲0.3	242	81	0	49	49	0		
5月	78,728	9.8	23,501	32,427	587	22,213	10,977	11,236	296	▲26.6	163	60	0	73	19	54		
6月	85,953	▲2.5	26,944	36,910	482	21,617	11,432	10,185	425	5.5	258	115	3	49	49	0		
7月	85,208	8.9	26,910	37,745	656	19,897	12,034	7,863	659	107.2	273	75	3	308	52	256		
8月	82,242	2.5	26,341	36,784	608	18,509	11,694	6,815	352	▲17.9	237	91	0	24	24	0		

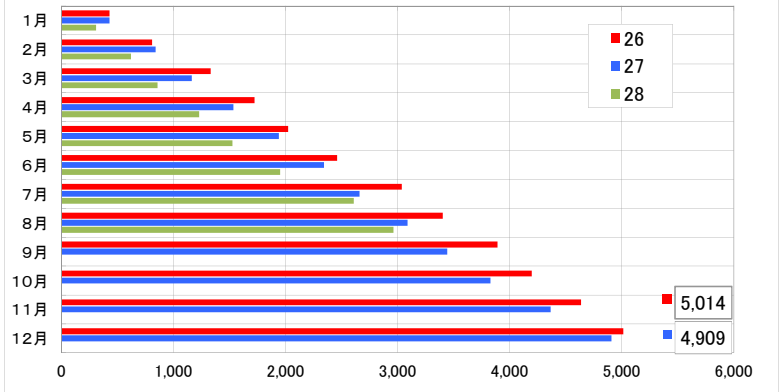
資料出所

国土交通省

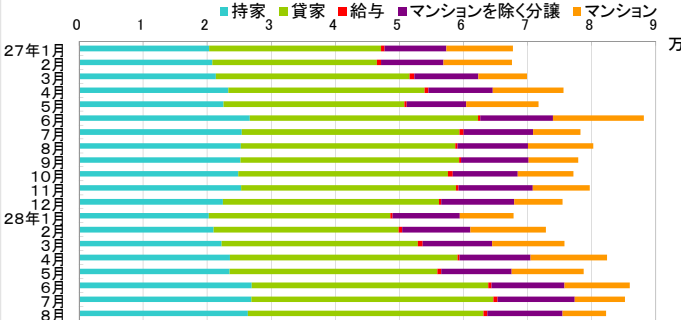
全国の住宅着工件数(各月累積)



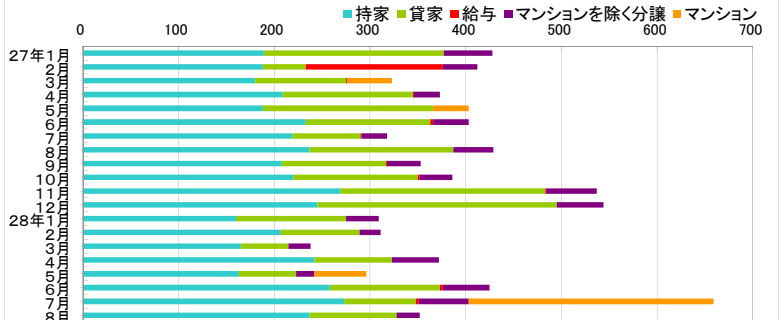
和歌山県の住宅着工件数(各月累積)



全国住宅着工分野別推移(H27.1-H28.8)



県住宅着工分野別推移(H27.1-H28.8)

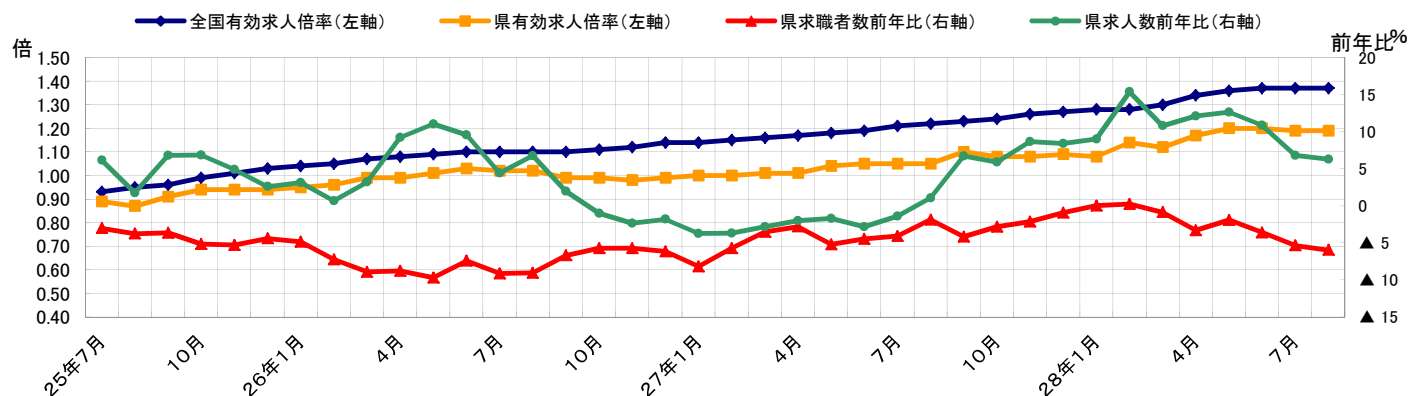


⑨ 有効求人倍率及び完全失業率

年	有効求人倍率(季節調整済)				求職者数、求人数(原数値)				完全失業率	
	全国		和歌山県		和歌山県				全国	
	(倍)	前年差	(倍)	前年差	有効求職者数	前年比(%)	有効求人数	前年比(%)	(%)	前年差
平成23年	0.65	0.13	0.71	0.13	18,465	△ 1.2	13,110	21.3	4.6	△ 0.5
平成24年	0.80	0.15	0.81	0.10	17,274	△ 6.5	13,947	6.4	4.3	△ 0.3
平成25年	0.93	0.13	0.89	0.08	16,646	△ 3.6	14,784	6.0	4.0	△ 0.3
平成26年	1.09	0.16	0.99	0.10	15,392	△ 7.5	15,306	3.5	3.6	△ 0.4
平成27年	1.20	0.11	1.05	0.06	14,797	△ 3.9	15,467	1.1	3.4	△ 0.2
年月	(倍)	前月差	(倍)	前月差		前年比(%)		前年比(%)	(%)	前月差
25年7月	0.93	0.01	0.89	0.01	17,219	△ 3.0	14,231	6.2	3.8	△ 0.1
8月	0.95	0.02	0.87	▲ 0.02	16,559	△ 3.8	14,130	1.7	4.1	0.3
9月	0.96	0.01	0.91	0.04	16,542	△ 3.7	15,147	6.8	4.0	△ 0.1
10月	0.99	0.03	0.94	0.03	16,438	△ 5.2	16,142	6.9	4.0	0.0
11月	1.01	0.02	0.94	0.00	15,491	△ 5.3	15,936	4.9	4.0	0.0
12月	1.03	0.02	0.94	0.00	14,161	△ 4.4	14,927	2.6	3.7	△ 0.3
26年1月	1.04	0.01	0.95	0.01	14,848	△ 4.9	15,019	3.1	3.7	0.0
2月	1.05	0.01	0.96	0.01	15,024	△ 7.2	15,239	0.7	3.6	△ 0.1
3月	1.07	0.02	0.99	0.03	15,755	△ 8.9	16,021	3.2	3.6	0.0
4月	1.08	0.01	0.99	0.00	16,874	△ 8.8	15,474	9.2	3.6	0.0
5月	1.09	0.01	1.01	0.02	16,558	△ 9.7	15,106	11.0	3.5	△ 0.1
6月	1.10	0.01	1.03	0.02	16,108	△ 7.4	15,227	9.6	3.7	0.2
7月	1.10	0.00	1.02	▲ 0.01	15,646	△ 9.1	14,862	4.4	3.8	0.1
8月	1.10	0.00	1.02	0.00	15,060	△ 9.1	15,085	6.8	3.5	△ 0.3
9月	1.10	0.00	0.99	▲ 0.03	15,434	△ 6.7	15,443	2.0	3.6	0.1
10月	1.11	0.01	0.99	0.00	15,497	△ 5.7	15,979	▲ 1.0	3.5	△ 0.1
11月	1.12	0.01	0.98	▲ 0.01	14,605	△ 5.7	15,563	▲ 2.3	3.5	0.0
12月	1.14	0.02	0.99	0.01	13,290	△ 6.2	14,656	▲ 1.8	3.4	△ 0.1
27年1月	1.14	0.00	1.00	0.01	13,633	△ 8.2	14,457	▲ 3.7	3.6	0.2
2月	1.15	0.01	1.00	0.00	14,165	△ 5.7	14,676	▲ 3.7	3.5	△ 0.1
3月	1.16	0.01	1.01	0.01	15,201	△ 3.5	15,566	▲ 2.8	3.4	△ 0.1
4月	1.17	0.01	1.01	0.00	16,400	△ 2.8	15,162	▲ 2.0	3.3	△ 0.1
5月	1.18	0.01	1.04	0.03	15,693	△ 5.2	14,847	▲ 1.7	3.3	0.0
6月	1.19	0.01	1.05	0.01	15,388	△ 4.5	14,797	▲ 2.8	3.4	0.1
7月	1.21	0.02	1.05	0.00	15,007	△ 4.1	14,655	▲ 1.4	3.3	△ 0.1
8月	1.22	0.01	1.05	0.00	14,775	△ 1.9	15,242	1.0	3.4	0.1
9月	1.23	0.01	1.10	0.05	14,789	△ 4.2	16,480	6.7	3.4	0.0
10月	1.24	0.01	1.08	▲ 0.02	15,059	△ 2.8	16,923	5.9	3.1	△ 0.3
11月	1.26	0.02	1.08	0.00	14,292	△ 2.1	16,910	8.7	3.3	0.2
12月	1.27	0.01	1.09	0.01	13,166	△ 0.9	15,890	8.4	3.3	0.0
28年1月	1.28	0.01	1.08	▲ 0.01	13,638	0.0	15,757	9.0	3.2	△ 0.1
2月	1.28	0.00	1.14	0.06	14,197	0.2	16,933	15.4	3.3	0.1
3月	1.30	0.02	1.12	▲ 0.02	15,070	△ 0.9	17,247	10.8	3.2	△ 0.1
4月	1.34	0.04	1.17	0.05	15,859	△ 3.3	17,002	12.1	3.2	0.0
5月	1.36	0.02	1.20	0.03	15,393	△ 1.9	16,725	12.6	3.2	0.0
6月	1.37	0.01	1.20	0.00	14,831	△ 3.6	16,406	10.9	3.1	△ 0.1
7月	1.37	0.00	1.19	▲ 0.01	14,203	△ 5.4	15,654	6.8	3.0	△ 0.1
8月	1.37	0.00	1.19	0.00	13,894	△ 6.0	16,200	6.3	3.1	0.1

資料出所 和歌山労働局職業安定部 和歌山労働局職業安定部 総務省
 ※有効求人倍率の暦年数値は原数値です。 ※暦年分は年平均です。 ※季節調整値です。

有効求人倍率等の推移(全国・和歌山県)



⑩ 総実労働時間・実質賃金指数(事業所規模30人以上)

(注)事業所規模30人以上

(平成22年=100)

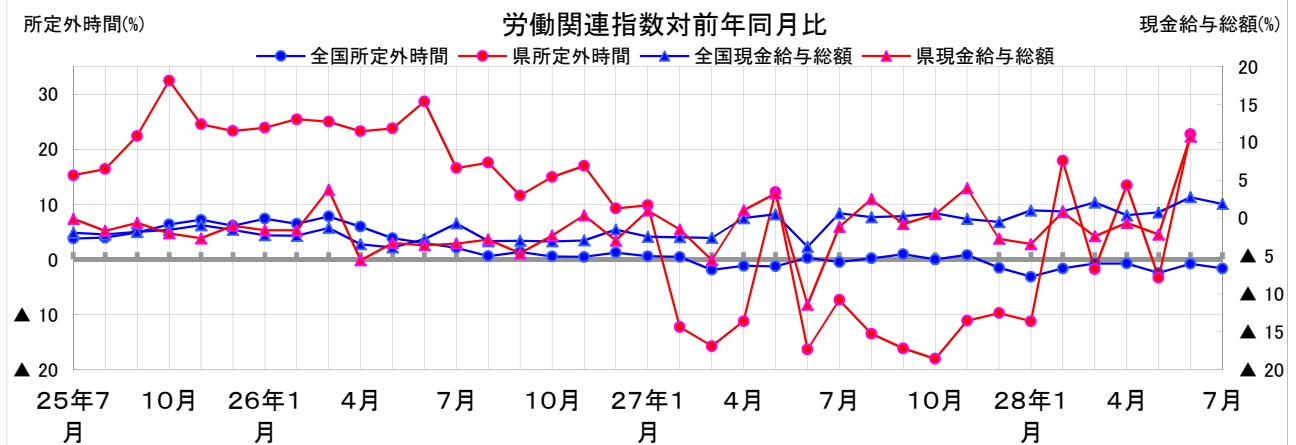
※平成27年1月に調査対象事業所の抽出替えを行い、新・旧事業所の調査対象事業所が入れ替わったことにより生じたギャップの割合を過去に遡り按分し、指数を改訂している。

年月	全国(調査産業計)						和歌山県(調査産業計)					
	所定内労働時間		所定外労働時間		現金給与総額		所定内労働時間		所定外労働時間		現金給与総額	
		前年比 (%)		前年比 (%)		前年比 (%)		前年比 (%)		前年比 (%)		前年比 (%)
平成23年	99.5	▲ 0.4	99.5	▲ 0.5	100.5	0.5	100.2	0.2	107.8	7.8	100.4	0.4
平成24年	100.4	0.9	100.9	1.4	99.6	▲ 0.9	101.7	1.5	111.7	3.6	99.4	▲ 1.0
平成25年	99.1	▲ 1.3	103.3	2.4	98.8	▲ 0.8	100.8	▲ 0.9	129.8	16.2	98.0	▲ 1.4
平成26年	98.5	▲ 0.6	106.8	3.4	96.4	▲ 2.4	100.3	▲ 0.5	154.8	19.3	95.6	▲ 2.4
平成27年	98.5	0.0	106.5	▲ 0.3	95.5	▲ 0.9	101.5	1.2	140.5	▲ 9.2	93.9	▲ 1.8
25年7月	102.7	0.4	103.3	3.8	112.5	▲ 1.9	103.1	0.4	129.8	15.3	107.3	▲ 0.1
8月	98.4	▲ 0.7	100.0	4.0	81.9	▲ 2.2	101.4	▲ 1.3	131.4	16.4	81.8	▲ 1.7
9月	97.6	▲ 1.1	102.6	4.9	80.6	▲ 1.8	100.4	▲ 0.5	137.1	22.4	79.6	▲ 0.6
10月	101.3	▲ 0.4	106.8	6.4	81.3	▲ 1.6	101.9	0.5	137.2	32.4	78.1	▲ 2.0
11月	101.7	▲ 1.9	108.5	7.2	85.0	▲ 0.9	103.1	▲ 0.7	143.2	24.5	80.4	▲ 2.7
12月	98.1	▲ 0.4	111.0	6.1	178.9	▲ 1.5	101.2	▲ 0.2	160.9	23.3	188.9	▲ 1.0
26年1月	93.4	1.2	104.4	7.4	81.7	▲ 2.3	94.9	1.2	149.4	23.9	80.8	▲ 1.6
2月	96.0	▲ 0.7	105.3	6.5	79.7	▲ 2.3	100.0	1.3	145.0	25.4	79.4	▲ 1.6
3月	96.9	▲ 0.3	112.0	7.8	84.5	▲ 1.3	97.7	0.9	149.6	25.0	88.6	3.7
4月	101.4	▲ 1.0	112.0	6.0	81.4	▲ 3.4	103.9	▲ 0.9	154.3	23.2	78.3	▲ 5.5
5月	97.7	▲ 1.7	104.6	3.9	79.5	▲ 3.9	98.1	▲ 1.6	145.2	23.8	76.6	▲ 3.3
6月	101.6	0.2	103.8	3.0	143.1	▲ 2.8	104.5	0.4	154.5	28.6	142.7	▲ 3.6
7月	103.4	0.7	105.5	2.1	111.7	▲ 0.7	103.0	▲ 0.1	151.3	16.6	103.7	▲ 3.4
8月	96.3	▲ 2.1	100.6	0.6	79.4	▲ 3.1	99.6	▲ 1.8	154.5	17.6	79.5	▲ 2.8
9月	98.2	0.6	104.0	1.4	78.2	▲ 3.0	100.7	0.3	153.0	11.6	75.9	▲ 4.6
10月	101.9	0.6	107.4	0.6	78.8	▲ 3.1	101.2	▲ 0.7	157.7	14.9	76.3	▲ 2.3
11月	98.4	▲ 3.2	109.0	0.5	82.5	▲ 2.9	100.3	▲ 2.7	167.5	17.0	80.7	0.4
12月	97.2	▲ 0.9	112.4	1.3	176.2	▲ 1.5	99.5	▲ 1.7	175.8	9.3	183.3	▲ 3.0
27年1月	93.3	▲ 0.1	105.0	0.6	79.7	▲ 2.4	93.3	▲ 1.7	164.1	9.8	81.6	1.0
2月	96.2	0.2	105.8	0.5	77.7	▲ 2.5	99.3	▲ 0.7	127.2	▲ 12.3	78.2	▲ 1.5
3月	99.4	2.6	109.9	▲ 1.9	82.3	▲ 2.6	100.7	3.1	126.1	▲ 15.7	83.7	▲ 5.5
4月	103.3	1.9	110.7	▲ 1.2	81.4	0.0	105.7	1.7	137.0	▲ 11.2	79.1	1.0
5月	94.6	▲ 3.2	103.3	▲ 1.2	79.9	0.5	98.1	0.0	163.0	12.3	79.1	3.3
6月	102.1	0.5	104.1	0.3	137.7	▲ 3.8	106.7	2.1	129.3	▲ 16.3	126.4	▲ 11.4
7月	103.6	0.2	105.0	▲ 0.5	112.4	0.6	105.1	2.0	140.2	▲ 7.3	102.5	▲ 1.2
8月	96.6	0.3	100.8	0.2	79.5	0.1	102.9	3.3	133.7	▲ 13.5	81.5	2.5
9月	97.4	▲ 0.8	105.0	1.0	78.4	0.3	102.1	1.4	128.3	▲ 16.1	75.3	▲ 0.8
10月	99.1	▲ 2.7	107.4	0.0	79.3	0.6	100.4	▲ 0.8	129.3	▲ 18.0	76.7	0.5
11月	98.8	0.4	109.9	0.8	82.4	▲ 0.1	103.4	3.1	148.9	▲ 11.1	83.9	4.0
12月	97.5	0.3	110.7	▲ 1.5	175.3	▲ 0.5	100.8	1.3	158.7	▲ 9.7	178.3	▲ 2.7
28年1月	92.9	▲ 0.4	101.7	▲ 3.1	80.5	1.0	95.4	2.3	145.7	▲ 11.2	78.8	▲ 3.4
2月	97.5	1.4	104.1	▲ 1.6	78.4	0.9	100.0	0.7	150.0	17.9	78.8	0.8
3月	101.0	1.6	109.1	▲ 0.7	84.0	2.1	99.7	▲ 1.0	123.9	▲ 1.7	81.7	▲ 2.4
4月	101.9	▲ 1.4	109.9	▲ 0.7	81.7	0.4	102.9	▲ 2.6	155.4	13.4	78.6	▲ 0.6
5月	94.6	0.0	100.8	▲ 2.4	80.5	0.8	96.1	▲ 2.0	157.6	▲ 3.3	77.4	▲ 2.1
6月	102.6	0.5	103.3	▲ 0.8	141.5	2.8	105.0	▲ 1.6	158.7	22.7	140.0	10.8
7月	100.8	▲ 2.7	103.3	▲ 1.6	114.5	1.9	-	-	-	-	-	-

資料出所

厚生労働省

県調査統計課



内閣府「月例経済報告」による景気判断

基調判断と主要項目判断は、以下のとおり

時期	基調判断	企業収益	設備投資	雇用情勢	個人消費	住宅建設	輸出	生産
26年 10月	↓ 景気は、このところ弱さがみられるが、緩やかな回復基調が続いている。	→ 改善に足跡みみられる。	→ 増加傾向にあるものの、このところ弱い動きもみられる。	→ 着実に改善している。	→ 持ち直しの動きが続いているものの、このところ足跡みみられる。	↓ 緩やかに減少している	→ 横ばいとなっている。	↓ 消費税率引上げに伴う駆け込み需要の影響もあって、このところ減少している。
11月	→ 景気は、個人消費などに弱さがみられるが、緩やかな回復基調が続いている。	↑ 全体としては改善に足跡みみられるが、大企業ではこのところ改善の動きもみられる。	→ "	↓ 有効求人倍率の上昇には一服感がみられるものの、改善傾向にある。	→ "	↑ このところ下げ止まりの兆しが見られる。	→ "	→ このところ減少している。
12月	→ "	↑ 全体としてはおおむね横ばいとなっているが、大企業製造業では改善の動きもみられる。	↑ おおむね横ばいとなっている。	→ "	→ 消費者マインドに弱さがみられるなかで、底堅い動きとなっている。	↑ 下げ止まっている。	→ "	↑ 下げ止まっている。
27年 1月	→ "	→ "	→ "	→ "	→ "	↑ 底堅い動きとなっている。	→ "	↑ 持ち直しの動きがみられる。
2月	→ "	→ "	→ "	↑ 改善傾向にある。	→ "	→ "	↑ このところ持ち直しの動きがみられる。	→ "
3月	↑ 景気は、企業部門に改善がみられるなど、緩やかな回復基調が続いている。	↑ 改善の動きがみられる。	→ "	→ "	→ 総じてみれば底堅い動きとなっている。	→ "	→ "	↑ 持ち直している。
4月	→ "	→ "	→ "	→ "	→ "	→ "	→ "	→ "
5月	→ 景気は、緩やかな回復基調が続いている。	→ "	→ "	→ "	↑ 持ち直しの兆しが見られる。	↑ 持ち直しの動きがみられる。	↓ おおむね横ばいとなっている。	→ このところ一部に弱さがみられるものの、持ち直している。
6月	→ "	→ 総じて改善傾向にある。	↑ このところ持ち直しの動きがみられる。	→ "	→ "	→ "	→ "	→ "
7月	→ "	→ "	→ "	→ "	→ "	→ "	→ "	→ このところ横ばいとなっている。
8月	→ 景気は、このところ改善テンポにばらつきもみられるが、緩やかな回復基調が続いている。	→ "	→ "	→ "	↓ 総じてみれば底堅い動きとなっている。	↑ 持ち直している。	↓ このところ弱含んでいる。	→ "
9月	→ 景気は、このところ一部に鈍い動きもみられるが、緩やかな回復基調が続いている。	↑ 改善している。	↑ 総じて持ち直しの動きがみられる。	→ "	→ "	→ "	→ "	→ "
10月	↓ 景気は、このところ一部に弱さもみられるが、緩やかな回復基調が続いている。	→ "	→ "	→ "	→ "	→ "	→ "	↓ このところ弱含んでいる。
11月	→ "	→ "	↓ おおむね横ばいとなっている。	→ "	→ "	→ 総じて持ち直している。	→ 弱含んでいる。	→ "
12月	→ "	→ "	→ "	↑ 改善している。	→ "	→ おおむね横ばいとなっている。	→ "	→ "
28年 1月	→ "	→ "	→ "	→ "	→ "	→ "	→ "	↑ このところ横ばいとなっている。
2月	→ "	→ "	→ "	→ "	→ "	→ "	→ "	→ "
3月	↓ 景気は、このところ弱さもみられるが、緩やかな回復基調が続いている。	↓ 非製造業を中心に改善傾向にある。	↑ 持ち直しの動きがみられる。	→ "	↓ 消費者マインドに足跡みみられるなか、おおむね横ばいとなっている。	→ "	↑ おおむね横ばいとなっている。	→ "
4月	→ "	→ "	→ "	→ "	→ "	→ "	→ "	→ 横ばいとなっている。
5月	→ "	↓ 改善傾向にあるが、そのテンポは緩やかになっている。	→ "	→ "	→ "	↑ このところ持ち直しの動きがみられる。	→ "	→ "
6月	→ "	↓ 高い水準にあるものの、改善に足跡みみられる。	→ "	→ "	→ "	→ "	→ "	→ "
7月	→ "	→ "	→ "	→ "	→ "	→ 持ち直しの動きがみられる。	→ "	→ "
8月	→ "	→ "	→ "	→ "	→ "	→ "	→ "	→ "
9月	→ "	→ "	↓ 持ち直しの動きに足跡みみられる。	→ "	↑ 総じてみれば底堅い動きとなっている。	↑ 持ち直している。	→ "	→ "