

和歌山県の経済動向について 平 2 7 年 6 月

<http://www.pref.wakayama.lg.jp/prefg/060100/index.html>

商工観光労働総務課 政策班

内閣府は、平成27年6月15日に発表した月例経済報告において、景気の基調判断を「景気は、緩やかな回復基調が続いている。」と前月から3ヶ月連続で据え置いた。

個別項目では設備投資を半年ぶりに上方修正し「このところ持ち直しの動きがみられる」とした。

なお、景気の先行きについては判断を据え置き、「雇用・所得環境の改善傾向が続くなかで、原油価格下落の影響や各種政策の効果もあって、緩やかに回復していくことが期待される。ただし、海外景気の下振れなど、我が国の景気を下押しするリスクに留意する必要がある。」とした。

県内の経済状況については、

- 生産動向において、鉱工業生産指数（4月）が4ヶ月連続で前月を下回った。
- 消費動向においては、新車登録台数（5月）が2ヶ月連続で前年を上回った。大型小売店販売額（4月）は、全店ベースでは2ヶ月ぶりに前年を上回り、既存店ベースは13ヶ月ぶりに前年を上回った。
- 雇用動向においては、有効求人倍率（5月）が1.06倍となり、近畿で4位、全国で32位であった。

| 項目 | 月 | 全国 | 前年 同月比 | 和歌山県 | 前年 同月比 |
|---------------------|---|---|------------------|--|----------------|
| 景気動向指数 (CI一致指数) | 4 | 111.0 3ヶ月ぶりに前月を上回る。 | / | 82.6 (3月) 3ヶ月連続で前月を下回る。 | / |
| 企業倒産 | 5 | 724件 1,278億円 | △13.1% △25.9% | 6件 16.53億円 | 0.0% △56.5% |
| 鉱工業生産指数 (季節調整指数) | 4 | 99.3 3ヶ月ぶりに前月を上回る。 | (前月比) 1.1% | 95.2 4ヶ月連続で前月を下回る。 | (前月比) ▲2.2% |
| 公共工事請負契約額 | 4 | 7,535億円 3ヶ月連続で前年を下回る。 | ▲44.4% | 102億円 2ヶ月ぶりに前年を上回る。 | 30.7% |
| 大型小売店販売額 | 4 | 16,080億円 全店:2ヶ月ぶりに前年を上回る。 既存店:2ヶ月ぶりに前年を上回る。 | 9.5% 8.6% | 98億円 全店:2ヶ月ぶりに前年を上回る。 既存店:13ヶ月ぶりに前年を上回る。 | 2.3% 1.4% |
| 新車登録台数 | 5 | 209,889台 2ヶ月連続で前年を上回る。 | 1.4% | 1,439台 2ヶ月連続で前年を上回る。 | 8.8% |
| 新設住宅着工数 | 5 | 71,720戸 3ヶ月連続で前年を上回る。 | 5.8% | 403戸 3ヶ月ぶりに前年を上回る。 | 35.2% |
| 有効求人倍率 | 5 | 1.19倍 前月から上昇 | (前月差) 0.02 | 1.06倍 前月から上昇 | (前月差) 0.04 |
| 完全失業率 | 5 | 3.3% 前月から横ばい | (前月差) 0.0% | / | / |
| 所定外労働時間指数 | 4 | 110.7 2ヶ月連続で前年を下回る。 | ▲1.2% | 126.1 (3月) 2ヶ月連続で前年を下回る。 | ▲15.7% |
| 現金給与総額指数 | 4 | 82.3 (3月) 81.4 (4月) 前年から横ばい | ▲2.6% 0.0% | 83.7 (3月) — 2ヶ月連続で前年を下回る。 | ▲5.5% — |

| 企業業況判断指数 | ◇ 日銀短観(中小企業全産業) | | | | | ◇ 景気動向調査(和歌山社会経済研究所) | | | | |
|---|-----------------|-----|------------|------------------|-----|----------------------|-----|------------|------------------|-----|
| | 参考 | 21年 | 1~3月期 | ※(景気の谷) | | 参考 | 21年 | 1~3月期 | ※(景気の谷) | |
| ◇和歌山 『景気動向調査 県内の自社景況BSI』 (財)和歌山社会経済研究所 | | 23年 | 1~3月期 | -47 | ▲19 | | 23年 | 1~3月期 | -52 | ▲6 |
| | | | 4~6月期 | -15 | 3 | | 23年 | 4~6月期 | -18 | 5 |
| | | | 7~9月期 | -24 | ▲9 | | 23年 | 7~9月期 | -27 | ▲9 |
| | | | 10~12月期 | -16 | 8 | | 23年 | 10~12月期 | -19 | 8 |
| | | 24年 | 1~3月期 | -12 | 4 | | 24年 | 1~3月期 | -20 | ▲1 |
| | | | 4~6月期 | -10 | 2 | | 24年 | 4~6月期 | -19 | 1 |
| | | | 7~9月期 | -10 | 0 | | 24年 | 7~9月期 | -15 | 4 |
| | | | 10~12月期 | -11 | ▲1 | | 24年 | 10~12月期 | -15 | 0 |
| | | 25年 | 1~3月期 | -14 | ▲3 | | 25年 | 1~3月期 | -14 | 1 |
| | | | 4~6月期 | -12 | 2 | | 25年 | 4~6月期 | -7 | 7 |
| | | | 7~9月期 | -8 | 4 | | 25年 | 7~9月期 | -7 | 0 |
| | | | 10~12月期 | -4 | 4 | | 25年 | 10~12月期 | -4 | 3 |
| | | 26年 | 1~3月期 | 3 | 7 | | 26年 | 1~3月期 | 1 | 5 |
| | | | 4~6月期 | 7 | 4 | | 26年 | 4~6月期 | 6 | 5 |
| | | | 7~9月期 | 2 | ▲5 | | 26年 | 7~9月期 | -9 | ▲15 |
| | | | 10~12月期 | 0 | ▲2 | | 26年 | 10~12月期 | -13 | ▲4 |
| | | 27年 | 1~3月期 | 3 | 3 | | 27年 | 1~3月期 | -12 | 1 |
| | | | 4~6月期(見通し) | 2 | ▲1 | | 27年 | 4~6月期(見通し) | -10 | 2 |
| | | | | 0 | ▲2 | | | | -12 | ▲2 |
| | | | | ※(景気の谷)からの改善幅 47 | | | | | ※(景気の谷)からの改善幅 40 | |

注1:△および▲はマイナスを意味し、△は改善、▲は悪化を意味します。 注2:Pは速報値を表します。

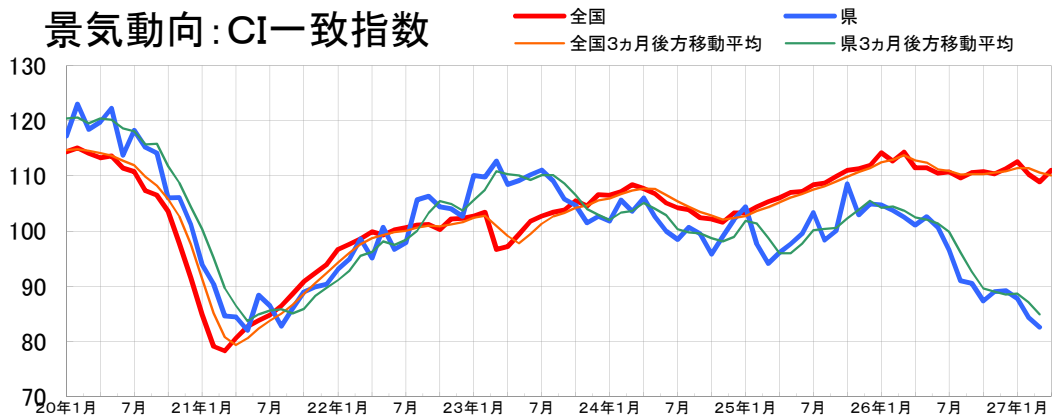
① 景気動向指数

| 年月 | 全国 | | | | 和歌山県 | | |
|-------|-------------|-------|-------|-------|-------------|-----------|------|
| | CI(H22=100) | | | DI | CI(H22=100) | | DI |
| | 先行指数 | 一致指数 | 遅行指数 | 一致指数 | 一致指数 | 3ヶ月後方移動平均 | 一致指数 |
| 平成21年 | 87.0 | 85.5 | 102.8 | 60.6 | 87.3 | — | 41.7 |
| 平成22年 | 100.0 | 100.0 | 100.0 | 72.7 | 100.0 | — | 64.3 |
| 平成23年 | 101.5 | 102.3 | 103.4 | 58.7 | 107.9 | — | 52.4 |
| 平成24年 | 101.9 | 104.9 | 107.5 | 41.7 | 101.3 | — | 46.4 |
| 平成25年 | 108.2 | 107.9 | 111.4 | 81.0 | 100.6 | — | 60.7 |
| 平成26年 | 106.0 | 111.5 | 119.5 | 51.9 | 96.6 | — | 40.5 |
| 24年1月 | 102.4 | 106.5 | 105.4 | 81.8 | 101.8 | 102.0 | 42.9 |
| 2月 | 103.7 | 107.1 | 106.9 | 72.7 | 105.6 | 103.4 | 57.1 |
| 3月 | 104.2 | 108.4 | 107.0 | 86.4 | 103.6 | 103.7 | 57.1 |
| 4月 | 104.0 | 107.7 | 107.4 | 54.5 | 106.0 | 105.1 | 57.1 |
| 5月 | 103.4 | 106.8 | 107.6 | 36.4 | 102.6 | 104.1 | 28.6 |
| 6月 | 102.2 | 105.1 | 108.1 | 9.1 | 100.0 | 102.9 | 42.9 |
| 7月 | 101.4 | 104.2 | 107.5 | 9.1 | 98.5 | 100.4 | 28.6 |
| 8月 | 101.1 | 103.9 | 107.6 | 9.1 | 100.7 | 99.7 | 57.1 |
| 9月 | 100.1 | 102.4 | 107.1 | 27.3 | 99.5 | 99.6 | 57.1 |
| 10月 | 100.0 | 102.2 | 108.5 | 27.3 | 95.8 | 98.7 | 28.6 |
| 11月 | 99.5 | 101.6 | 107.8 | 13.6 | 99.0 | 98.1 | 42.9 |
| 12月 | 100.4 | 103.3 | 108.7 | 72.7 | 102.1 | 99.0 | 57.1 |
| 25年1月 | 102.4 | 103.3 | 108.3 | 72.7 | 104.4 | 101.8 | 85.7 |
| 2月 | 104.6 | 104.4 | 107.6 | 81.8 | 97.7 | 101.4 | 42.9 |
| 3月 | 106.1 | 105.3 | 109.3 | 81.8 | 94.2 | 98.7 | 42.9 |
| 4月 | 107.6 | 106.0 | 109.8 | 81.8 | 96.1 | 96.0 | 14.3 |
| 5月 | 110.2 | 107.0 | 110.4 | 90.9 | 97.7 | 96.0 | 57.1 |
| 6月 | 107.9 | 107.2 | 111.6 | 54.5 | 99.5 | 97.8 | 71.4 |
| 7月 | 108.6 | 108.4 | 112.4 | 81.8 | 103.3 | 100.2 | 71.4 |
| 8月 | 108.0 | 108.7 | 112.7 | 63.6 | 98.4 | 100.4 | 57.1 |
| 9月 | 109.9 | 109.9 | 113.1 | 100.0 | 100.1 | 100.6 | 57.1 |
| 10月 | 110.2 | 111.0 | 112.9 | 90.9 | 108.6 | 102.3 | 71.4 |
| 11月 | 111.4 | 111.3 | 113.9 | 81.8 | 103.0 | 103.9 | 71.4 |
| 12月 | 111.4 | 111.9 | 115.3 | 90.9 | 104.9 | 105.5 | 85.7 |
| 26年1月 | 112.0 | 114.2 | 116.8 | 100.0 | 104.7 | 104.2 | 28.6 |
| 2月 | 108.1 | 112.7 | 117.7 | 72.7 | 103.8 | 104.5 | 71.4 |
| 3月 | 107.0 | 114.3 | 119.7 | 77.3 | 102.5 | 103.7 | 57.1 |
| 4月 | 105.7 | 111.5 | 118.7 | 18.2 | 101.1 | 102.5 | 42.9 |
| 5月 | 104.0 | 111.5 | 118.9 | 13.6 | 102.6 | 102.1 | 42.9 |
| 6月 | 104.6 | 110.5 | 119.5 | 9.1 | 100.7 | 101.4 | 42.9 |
| 7月 | 105.4 | 110.7 | 119.8 | 45.5 | 96.5 | 99.9 | 28.6 |
| 8月 | 104.7 | 109.6 | 120.1 | 27.3 | 91.0 | 96.1 | 14.3 |
| 9月 | 105.8 | 110.6 | 120.0 | 68.2 | 90.5 | 92.7 | 28.6 |
| 10月 | 104.8 | 110.8 | 120.2 | 72.7 | 87.3 | 89.6 | 42.9 |
| 11月 | 104.5 | 110.4 | 121.2 | 63.6 | 89.0 | 89.0 | 42.9 |
| 12月 | 105.6 | 111.3 | 120.9 | 54.5 | 89.2 | 88.5 | 42.9 |
| 27年1月 | 105.4 | 112.6 | 121.6 | 81.8 | 87.8 | 88.7 | 57.1 |
| 2月 | 104.9 | 110.3 | 122.5 | 72.7 | 84.4 | 87.1 | 57.1 |
| 3月 | 105.2 | 108.9 | 121.4 | 36.4 | 82.6 | 84.9 | 14.3 |
| 4月 | 106.4 | 111.0 | 125.2 | 30.0 | — | — | — |

資料出所

県調査統計課

景気動向: CI一致指数



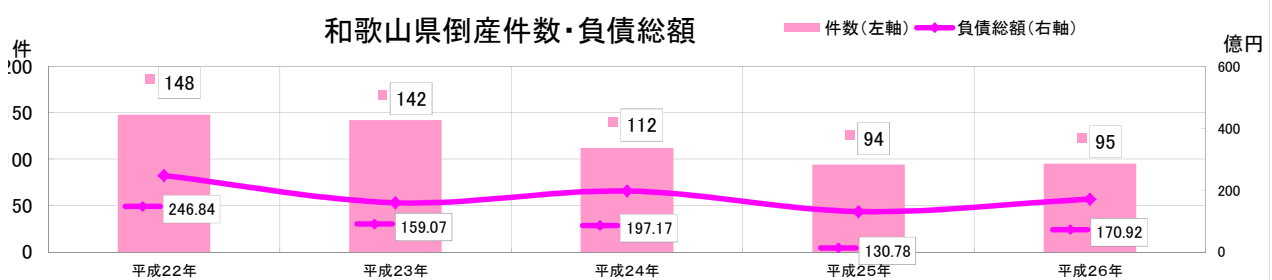
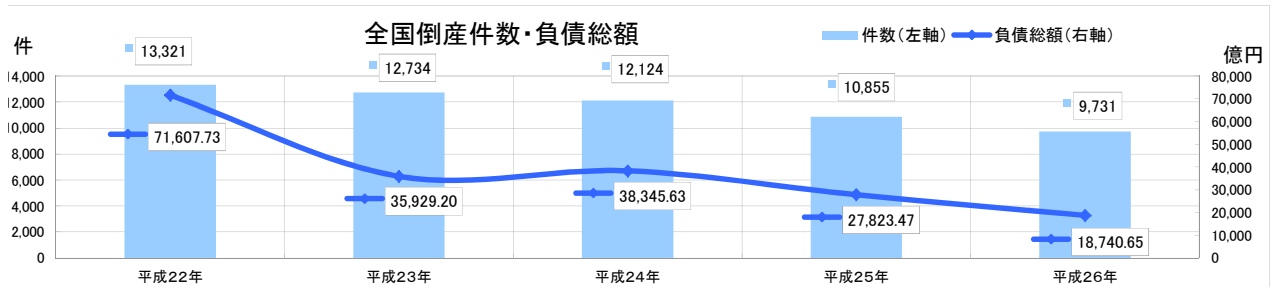
②企業倒産件数

| 年 | 全国 | | | | 和歌山県 | | | | | | |
|-------|--------|---------|-----------|---------|------|---------|---------|---------|--------|----------|--------|
| | 件数 | 前年比 (%) | 金額 (億円) | 前年比 (%) | 件数 | 前年比 (%) | 金額 (億円) | 前年比 (%) | うち大型倒産 | | |
| | | | | | | | | | 件数 | 負債額 (億円) | 占率 (%) |
| 平成22年 | 13,321 | △ 13.9 | 71,607.73 | 3.3 | 148 | △ 10.8 | 246.84 | 43.7 | 1 | 101.50 | 41.1 |
| 平成23年 | 12,734 | △ 4.4 | 35,929.20 | △ 49.8 | 142 | △ 4.1 | 159.07 | △ 35.6 | 0 | 0.00 | - |
| 平成24年 | 12,124 | △ 4.8 | 38,345.63 | 6.7 | 112 | △ 21.1 | 197.17 | 24.0 | 0 | 109.70 | - |
| 平成25年 | 10,855 | △ 10.5 | 27,823.47 | △ 27.4 | 94 | △ 16.1 | 130.78 | △ 33.7 | 0 | 0.00 | - |
| 平成26年 | 9,731 | △ 10.4 | 18,740.65 | △ 32.6 | 95 | 1.1 | 170.92 | 30.7 | 0 | 0.00 | - |

| 年 月 | 全国 | | | | 和歌山県 | | | | 備考 | | |
|-----|-----|-----------|---------|-----------|----------|-----------|---------|----------|--------|--------|--|
| | 件数 | 前年同月比 (%) | 金額 (億円) | 前年同月比 (%) | 件数 | 前年同月比 (%) | 金額 (億円) | 1163 (%) | | | |
| 24年 | 1月 | 985 | △ 5.3 | 3,493.55 | 47.7 | 6 | △ 25.0 | 10.80 | 304.4 | | |
| | 2月 | 1,038 | 5.1 | 6,312.63 | 53.8 | 8 | △ 27.2 | 5.81 | 39.6 | | |
| | 3月 | 1,161 | △ 1.8 | 3,339.31 | 23.5 | 14 | △ 36.3 | 9.80 | 27.1 | | |
| | 4月 | 1,004 | △ 6.6 | 2,289.59 | △ 18.1 | 5 | △ 64.2 | 0.95 | △ 97.4 | | |
| | 5月 | 1,148 | 7.1 | 2,825.58 | 11.8 | 11 | △ 31.2 | 33.73 | 1020.5 | | |
| | 6月 | 975 | △ 16.3 | 1,816.01 | △ 16.0 | 11 | △ 26.6 | 9.30 | 120.3 | | |
| 25年 | 7月 | 1,026 | △ 5.0 | 7,241.00 | 227.7 | 8 | 60.0 | 11.20 | 226.5 | | |
| | 8月 | 967 | △ 5.7 | 2,166.34 | △ 72.7 | 9 | △ 18.1 | 22.09 | △ 67.7 | | |
| | 9月 | 931 | △ 6.9 | 1,746.26 | △ 17.7 | 10 | 0.0 | 55.70 | 267.4 | | |
| | 10月 | 1,035 | 6.0 | 2,393.54 | 53.5 | 10 | 25.0 | 3.89 | △ 4.4 | | |
| | 11月 | 964 | △ 11.9 | 2,638.36 | 40.5 | 12 | △ 7.6 | 4.60 | △ 37.4 | | |
| | 12月 | 890 | △ 13.7 | 2,083.46 | △ 41.5 | 8 | △ 11.1 | 29.30 | 1402.5 | | |
| | 26年 | 1月 | 934 | △ 5.1 | 2,246.15 | △ 35.7 | 8 | 33.3 | 1.20 | △ 88.8 | |
| | | 2月 | 916 | △ 11.7 | 1,719.71 | △ 72.7 | 10 | 25.0 | 6.90 | 18.7 | |
| | | 3月 | 929 | △ 19.9 | 1,591.10 | △ 52.3 | 9 | △ 35.7 | 6.10 | △ 37.7 | |
| | | 4月 | 899 | △ 10.4 | 6,859.87 | 199.6 | 5 | 0.0 | 2.30 | 142.1 | |
| | | 5月 | 1,045 | △ 8.9 | 1,733.30 | △ 38.6 | 8 | △ 27.2 | 4.23 | △ 87.4 | |
| | | 6月 | 897 | △ 8.0 | 3,837.40 | 111.3 | 9 | △ 18.1 | 3.47 | △ 62.6 | |
| 7月 | | 1,025 | 0.0 | 1,995.63 | △ 72.4 | 11 | 37.5 | 35.96 | 221.0 | | |
| 8月 | | 819 | △ 15.3 | 1,662.59 | △ 23.2 | 6 | △ 33.3 | 20.15 | △ 8.7 | | |
| 9月 | | 820 | △ 11.9 | 1,902.02 | 8.9 | 8 | △ 20.0 | 17.09 | △ 69.3 | | |
| 10月 | | 959 | △ 7.3 | 1,553.45 | △ 35.0 | 8 | △ 20.0 | 1.52 | △ 60.9 | | |
| 11月 | | 862 | △ 10.5 | 1,378.84 | △ 47.7 | 5 | △ 58.3 | 8.50 | 84.7 | | |
| 12月 | | 750 | △ 15.7 | 1,343.77 | △ 35.5 | 7 | △ 12.5 | 23.36 | △ 20.2 | | |
| 27年 | 1月 | 864 | △ 7.4 | 3,151.49 | 40.3 | 8 | 0.0 | 79.21 | 6500.8 | | |
| | 2月 | 782 | △ 14.6 | 1,161.95 | △ 32.4 | 8 | △ 20.0 | 7.73 | 12.0 | | |
| | 3月 | 814 | △ 12.3 | 1,169.97 | △ 26.4 | 6 | △ 33.3 | 2.00 | △ 67.2 | | |
| | 4月 | 914 | 1.6 | 1,410.87 | △ 79.4 | 11 | 120.0 | 6.10 | 165.2 | | |
| | 5月 | 834 | △ 20.1 | 1,726.41 | △ 0.3 | 6 | △ 25.0 | 38.05 | 799.5 | | |
| | 6月 | 865 | △ 3.5 | 1,920.37 | △ 49.9 | 10 | 11.1 | 2.66 | △ 23.3 | | |
| | 7月 | 882 | △ 13.9 | 1,294.92 | △ 35.1 | 8 | △ 27.2 | 11.49 | △ 68.0 | | |
| | 8月 | 727 | △ 11.2 | 1,357.64 | △ 18.3 | 10 | 66.6 | 2.64 | △ 86.8 | | |
| | 9月 | 827 | 0.8 | 1,367.99 | △ 28.0 | 6 | △ 25.0 | 1.30 | △ 92.3 | | |
| | 10月 | 800 | △ 16.5 | 1,241.13 | △ 20.1 | 9 | 12.5 | 10.31 | 578.2 | | |
| | 11月 | 736 | △ 14.6 | 1,154.77 | △ 16.2 | 5 | 0.0 | 6.40 | △ 24.7 | | |
| | 12月 | 686 | △ 8.5 | 1,783.14 | 32.6 | 8 | 14.2 | 3.03 | △ 87.0 | | |
| 27年 | 1月 | 721 | △ 16.5 | 1,680.70 | △ 46.6 | 4 | △ 50.0 | 3.48 | △ 95.6 | | |
| | 2月 | 692 | △ 11.5 | 1,511.80 | 30.1 | 3 | △ 62.5 | 3.54 | △ 54.2 | | |
| | 3月 | 859 | 5.5 | 2,236.31 | 91.1 | 7 | 16.6 | 169.45 | 8372.5 | | |
| | 4月 | 748 | △ 18.1 | 1,927.79 | 36.6 | 6 | △ 45.4 | 3.58 | △ 41.3 | | |
| | 5月 | 724 | △ 13.1 | 1,277.55 | △ 25.9 | 6 | 0.0 | 16.53 | △ 56.5 | | |

注1) 和歌山県の大型倒産は、負債総額100億円以上の金額としています。

東京商工リサーチ和歌山支店調べ



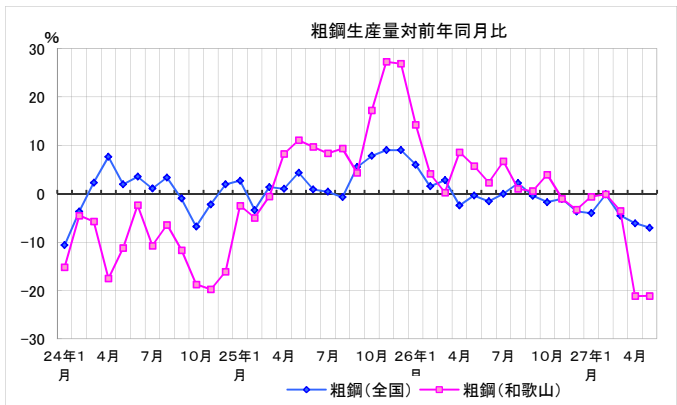
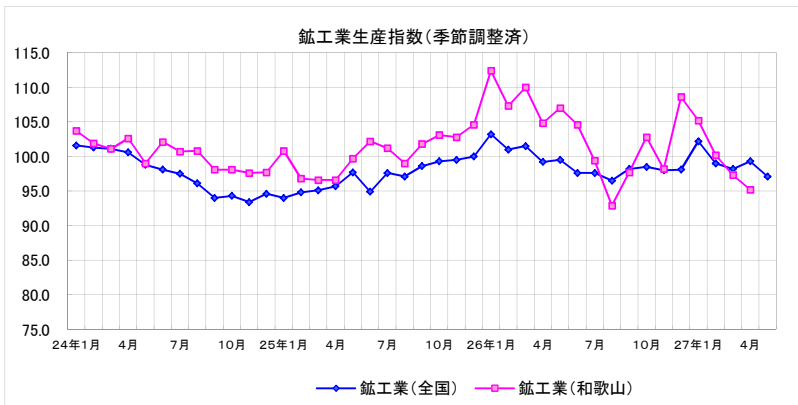
③ 鉱工業生産指数(製造工業)及び粗鋼生産量

(平成22年=100)

| 年月 | 鉱工業生産指数 | | | | | | | | | | | | | 粗鋼生産量 | | | | |
|--------|---------|--------|-------|--------|--------|------|--------|-------|-------|-------|-------|--------|--------|----------|--------|--------|-------|--------|
| | 全国 | | | | 和歌山県 | | | | | | | | | 全国 | | 和歌山 | | |
| | 季節調整指数 | 前月比(%) | 原指数 | 前年比(%) | 全体 | | | | 鉄鋼指数 | 機械指数 | 化学指数 | 石油石炭指数 | 繊維指数 | プラスチック指数 | 千トン | 前年比(%) | 千トン | 前年比(%) |
| 季節調整指数 | | | | | 前月比(%) | 原指数 | 前年比(%) | | | | | | | | | | | |
| H21年 | — | — | 86.5 | ▲21.9 | — | — | 85.8 | ▲13.9 | 80.2 | 72.9 | 97.9 | 90.5 | 101.7 | 96.0 | 87,534 | ▲26.3 | 3,591 | ▲15.3 |
| H22年 | — | — | 100.0 | 15.6 | — | — | 100.0 | 16.6 | 100.0 | 100.0 | 100.0 | 100.0 | 100.0 | 109,599 | 25.2 | 4,499 | 25.3 | |
| H23年 | — | — | 97.2 | ▲2.8 | — | — | 106.5 | 6.5 | 104.2 | 117.6 | 104.2 | 90.8 | 101.4 | 107,601 | ▲1.8 | 4,747 | 5.5 | |
| H24年 | — | — | 97.8 | 0.6 | — | — | 100.2 | ▲5.9 | 100.3 | 104.4 | 109.7 | 90.8 | 98.7 | 107,235 | ▲0.3 | 4,188 | ▲6.9 | |
| H25年 | — | — | 97.0 | ▲0.8 | — | — | 99.8 | ▲0.4 | 101.0 | 102.7 | 110.4 | 87.3 | 96.1 | 110,570 | 3.1 | 4,568 | 9.1 | |
| H26年 | — | — | P99.0 | 2.1 | — | — | 103.7 | 3.9 | 93.2 | 117.3 | 109.8 | 87.9 | 103.2 | 110,665 | 0.1 | 4,728 | 3.5 | |
| 24年1月 | 101.6 | 0.5 | 92.8 | 0.2 | 103.7 | 3.6 | 91.6 | ▲0.1 | 102.0 | 112.2 | 103.0 | 85.5 | 97.7 | 100.7 | 8,630 | ▲10.6 | 366 | ▲15.1 |
| 2月 | 101.3 | ▲0.3 | 101.5 | 3.0 | 101.9 | ▲1.7 | 99.7 | 5.7 | 105.3 | 112.9 | 102.4 | 103.0 | 100.5 | 100.2 | 8,612 | ▲3.6 | 356 | ▲4.5 |
| 3月 | 101.1 | ▲0.2 | 110.1 | 16.6 | 101.1 | ▲0.8 | 104.5 | ▲5.7 | 108.6 | 108.2 | 101.5 | 89.1 | 97.3 | 101.5 | 9,323 | 2.3 | 383 | ▲5.7 |
| 4月 | 100.6 | ▲0.5 | 95.9 | 15.1 | 102.6 | 1.5 | 108.0 | 3.8 | 101.9 | 101.3 | 104.5 | 83.8 | 99.4 | 102.0 | 9,077 | 7.6 | 344 | ▲17.5 |
| 5月 | 98.8 | ▲1.8 | 94.0 | 7.6 | 99.0 | ▲3.5 | 98.6 | ▲10.8 | 100.0 | 102.7 | 99.1 | 97.9 | 98.5 | 103.5 | 9,224 | 1.9 | 360 | ▲11.2 |
| 6月 | 98.1 | ▲0.7 | 101.9 | ▲0.5 | 102.1 | 3.1 | 102.1 | ▲13.2 | 105.4 | 104.1 | 99.7 | 96.3 | 99.7 | 103.8 | 9,198 | 3.5 | 355 | ▲2.3 |
| 7月 | 97.5 | ▲0.6 | 102.2 | 0.1 | 100.7 | ▲1.4 | 105.6 | ▲7.0 | 106.4 | 104.2 | 96.6 | 92.5 | 97.8 | 105.7 | 9,251 | 1.1 | 357 | ▲10.7 |
| 8月 | 96.1 | ▲1.4 | 92.7 | ▲4.1 | 100.8 | 0.1 | 94.0 | ▲12.9 | 103.3 | 102.9 | 99.6 | 92.5 | 95.2 | 104.6 | 9,207 | 3.4 | 360 | ▲6.4 |
| 9月 | 94.0 | ▲2.2 | 97.1 | ▲7.7 | 98.1 | ▲2.7 | 95.8 | ▲8.5 | 99.0 | 98.9 | 104.3 | 83.6 | 94.8 | 104.0 | 8,802 | ▲1.0 | 350 | ▲11.6 |
| 10月 | 94.3 | 0.3 | 97.0 | ▲4.7 | 98.1 | 0.0 | 100.8 | ▲8.4 | 91.1 | 100.5 | 104.2 | 90.8 | 98.8 | 103.5 | 8,836 | ▲6.8 | 330 | ▲18.7 |
| 11月 | 93.4 | ▲1.0 | 95.2 | ▲5.5 | 97.6 | ▲0.5 | 103.5 | ▲7.6 | 92.4 | 100.3 | 104.6 | 81.9 | 99.1 | 103.7 | 8,506 | ▲2.2 | 308 | ▲19.8 |
| 12月 | 94.6 | 1.3 | 93.2 | ▲7.7 | 97.7 | 0.1 | 98.3 | ▲2.7 | 89.1 | 105.7 | 102.9 | 90.2 | 98.2 | 102.3 | 8,567 | 2.0 | 320 | ▲16.1 |
| 25年1月 | 94.0 | ▲0.6 | 86.9 | ▲6.4 | 100.8 | 3.2 | 89.9 | ▲1.9 | 92.5 | 108.5 | 112.2 | 87.2 | 96.4 | 104.6 | 8,863 | 2.7 | 357 | ▲2.4 |
| 2月 | 94.8 | 0.9 | 91.3 | ▲10.0 | 96.8 | ▲4.0 | 93.3 | ▲6.4 | 94.8 | 98.0 | 110.6 | 90.3 | 93.6 | 103.5 | 8,321 | ▲3.4 | 338 | ▲4.9 |
| 3月 | 95.1 | 0.3 | 102.4 | ▲7.0 | 96.6 | ▲0.2 | 98.6 | ▲5.6 | 96.4 | 98.0 | 114.4 | 83.3 | 96.7 | 104.3 | 9,453 | 1.4 | 381 | ▲0.5 |
| 4月 | 95.7 | 0.6 | 92.8 | ▲3.2 | 96.6 | 0.0 | 100.8 | ▲6.7 | 100.1 | 100.4 | 108.3 | 92.1 | 96.8 | 103.8 | 9,169 | 1.0 | 372 | 8.2 |
| 5月 | 97.7 | 2.1 | 93.1 | ▲1.0 | 99.7 | 3.2 | 99.8 | 1.2 | 99.6 | 101.8 | 112.6 | 87.5 | 96.1 | 104.1 | 9,625 | 4.3 | 400 | 11.1 |
| 6月 | 94.9 | ▲2.9 | 97.0 | ▲4.8 | 102.2 | 2.5 | 104.6 | 2.4 | 102.1 | 99.5 | 112.5 | 88.4 | 95.9 | 104.8 | 9,280 | 0.9 | 389 | 9.7 |
| 7月 | 97.6 | 2.8 | 104.1 | 1.9 | 101.2 | ▲1.0 | 106.4 | 0.8 | 101.7 | 99.7 | 110.9 | 82.4 | 101.1 | 103.7 | 9,291 | 0.4 | 387 | 8.4 |
| 8月 | 97.1 | ▲0.5 | 92.1 | ▲0.6 | 99.0 | ▲2.2 | 92.9 | ▲1.2 | 101.8 | 97.8 | 107.7 | 77.7 | 97.2 | 102.7 | 9,144 | ▲0.7 | 394 | 9.3 |
| 9月 | 98.6 | 1.5 | 102.2 | 5.3 | 101.8 | 2.8 | 99.6 | 4.0 | 103.5 | 108.4 | 106.2 | 89.8 | 96.4 | 102.6 | 9,289 | 5.5 | 365 | 4.3 |
| 10月 | 99.3 | 0.7 | 102.3 | 5.5 | 103.1 | 1.3 | 106.2 | 5.4 | 102.8 | 106.7 | 111.8 | 100.9 | 100.5 | 103.1 | 9,527 | 7.8 | 387 | 17.3 |
| 11月 | 99.5 | 0.2 | 99.8 | 4.8 | 102.8 | ▲0.3 | 101.6 | ▲1.8 | 103.6 | 98.8 | 108.4 | 90.4 | 98.7 | 102.8 | 9,273 | 9.0 | 392 | 27.3 |
| 12月 | 100.0 | 0.5 | 100.0 | 7.3 | 104.6 | 1.8 | 104.0 | 5.8 | 107.0 | 116.6 | 109.9 | 85.8 | 100.9 | 102.9 | 9,340 | 9.0 | 406 | 26.9 |
| 26年1月 | 103.2 | 3.2 | 96.2 | 10.7 | 112.4 | 7.5 | 100.5 | 11.8 | 108.5 | 125.4 | 122.8 | 89.5 | 100.6 | 106.4 | 9,397 | 6.0 | 408 | 14.3 |
| 2月 | 101.0 | ▲2.1 | 97.8 | 7.1 | 107.3 | ▲4.5 | 103.3 | 10.7 | 103.6 | 114.6 | 119.9 | 93.0 | 98.2 | 105.8 | 8,449 | 1.5 | 352 | 4.1 |
| 3月 | 101.5 | 0.5 | 110.0 | 7.4 | 110.0 | 2.5 | 112.3 | 13.9 | 101.7 | 114.2 | 121.7 | 91.9 | 98.1 | 105.9 | 9,720 | 2.8 | 382 | 0.3 |
| 4月 | 99.2 | ▲2.3 | 96.2 | 3.7 | 104.8 | ▲4.7 | 109.5 | 8.6 | 100.2 | 111.7 | 116.0 | 102.6 | 103.6 | 101.9 | 8,946 | ▲2.4 | 404 | 8.6 |
| 5月 | 99.5 | 0.3 | 94.0 | 1.0 | 107.0 | 2.1 | 107.1 | 7.3 | 104.6 | 116.9 | 106.1 | 86.9 | 99.0 | 101.5 | 9,590 | ▲0.4 | 423 | 5.8 |
| 6月 | 97.6 | ▲1.9 | 100.1 | 3.2 | 104.6 | ▲2.2 | 107.4 | 2.7 | 94.8 | 115.6 | 103.0 | 90.3 | 100.0 | 101.7 | 9,136 | ▲1.6 | 398 | 2.3 |
| 7月 | 97.6 | 0.0 | 103.6 | ▲0.5 | 99.4 | ▲5.0 | 104.6 | ▲1.7 | 88.9 | 117.3 | 95.5 | 87.5 | 107.6 | 101.7 | 9,292 | 0.0 | 413 | 6.7 |
| 8月 | 96.5 | ▲1.1 | 89.2 | ▲3.1 | 92.9 | ▲6.5 | 87.3 | ▲6.0 | 80.5 | 105.3 | 100.8 | 81.8 | 98.9 | 101.7 | 9,348 | 2.2 | 398 | 1.0 |
| 9月 | 98.2 | 1.8 | 103.3 | 1.1 | 97.7 | 5.2 | 95.6 | ▲4.0 | 84.0 | 110.3 | 106.9 | 87.3 | 115.3 | 100.7 | 9,251 | ▲0.4 | 367 | 0.6 |
| 10月 | 98.5 | 0.3 | 101.7 | ▲0.6 | 102.8 | 5.2 | 106.0 | ▲0.2 | 87.1 | 127.1 | 101.1 | 58.0 | 110.9 | 97.7 | 9,362 | ▲1.7 | 402 | 4.0 |
| 11月 | 98.0 | ▲0.5 | 96.2 | ▲3.6 | 98.2 | ▲4.5 | 103.2 | 1.6 | 82.8 | 114.2 | 108.1 | 86.6 | 97.2 | 96.0 | 9,175 | ▲1.1 | 388 | ▲1.0 |
| 12月 | 98.1 | 0.1 | 99.9 | ▲0.1 | 108.6 | 10.6 | 108.0 | 3.8 | 83.4 | 134.5 | 121.0 | 91.7 | 108.8 | 97.0 | 8,999 | ▲3.6 | 393 | ▲3.3 |
| 27年1月 | 102.2 | 4.2 | 93.7 | ▲2.6 | 105.2 | ▲3.1 | 94.1 | ▲6.4 | 83.3 | 117.4 | 130.8 | 82.7 | 110.3 | 99.7 | 9,022 | ▲4.0 | 406 | ▲0.6 |
| 2月 | 99.0 | ▲3.1 | 95.8 | ▲2.0 | 100.2 | ▲4.8 | 96.5 | ▲6.6 | 79.2 | 114.5 | 115.9 | 86.1 | 100.6 | 103.6 | 8,441 | ▲0.1 | 352 | ▲0.1 |
| 3月 | 98.2 | ▲0.8 | 108.2 | ▲1.6 | 97.3 | ▲2.9 | 99.4 | ▲11.5 | 75.1 | 115.6 | 103.4 | 83.9 | 106.8 | 103.2 | 9,282 | ▲4.5 | 369 | ▲3.5 |
| 4月 | 99.3 | 1.1 | 96.3 | 0.1 | P95.2 | ▲2.2 | P99.5 | ▲9.1 | 70.7 | 114.1 | 103.0 | 83.9 | P111.1 | 105.5 | 8,402 | ▲6.1 | 319 | ▲21.1 |
| 5月 | P97.1 | ▲2.2 | P90.2 | ▲4.0 | — | — | — | — | — | — | — | — | — | — | 8,917 | ▲7.0 | 334 | ▲21.1 |

資料出所 経済産業省 県調査統計課 日本鉄鋼連盟 新日鐵住金和歌山製鐵所

※1. 前月比は季節調整指数、前年比は原指数 ※2. 和歌山県の業種別は季節調整指数 ※3. Pは速報値



④ 公共工事請負契約額

(※H24年1月の数値より新しい推計方法に変更したため、それ以前の数値は参考値となります。)

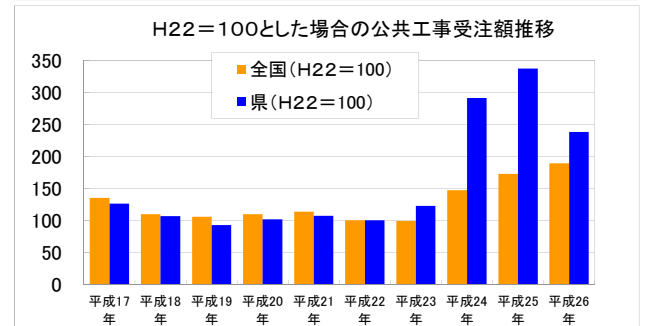
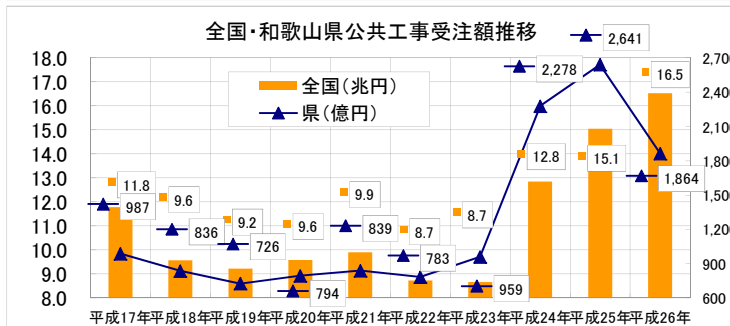
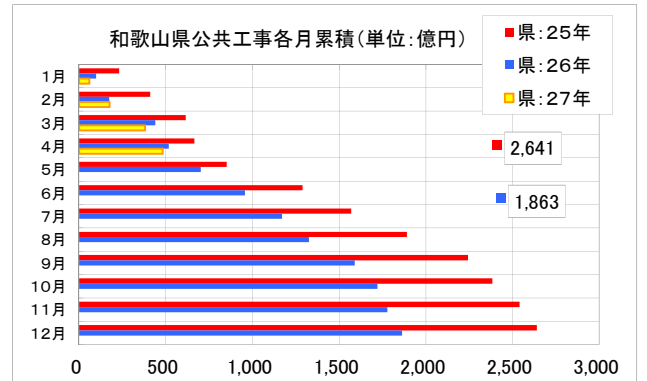
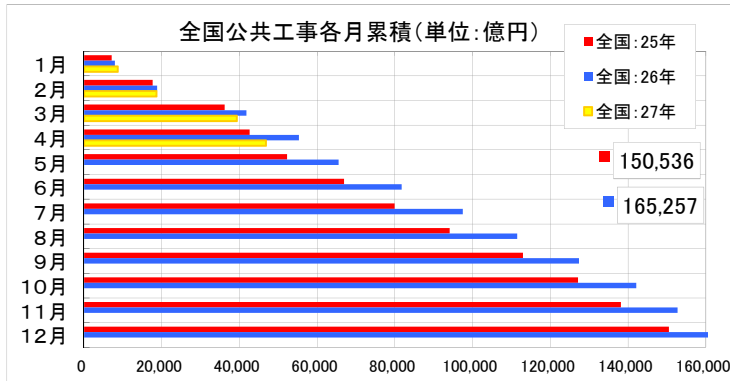
●全国の受注額は、「国の機関」「地方の機関」とともに減少したため、3ヶ月連続で対前年同月比減。(▲44.4%)

●県の受注額は、「国の機関」「地方の機関」とともに増加したため、2ヶ月ぶりに対前年同月比増。(30.7%)

| 年月 | 全国 | | | | | | 和歌山県 | | | | | |
|-------|------------|------------|--------------|------------|------------|------------|---------------|------------|------------|------------|--------------|------------|
| | 合計 (億円) | 前年比 (%) | 内訳 | | 合計 (億円) | 前年比 (%) | 内訳 | | 合計 (億円) | 前年比 (%) | 内訳 | |
| | | | 国の機関 (億円) | 前年比 (%) | | | 地方の機関 (億円) | 前年比 (%) | | | 国の機関 (億円) | 前年比 (%) |
| 平成21年 | 98,966 | 3.3 | 40,314 | 2.7 | 58,652 | 3.7 | 839 | 5.6 | 358 | 16.0 | 481 | ▲1.0 |
| 平成22年 | 87,317 | ▲11.8 | 29,884 | ▲25.9 | 57,432 | ▲2.1 | 783 | ▲6.6 | 167 | 109.7 | 616 | 28.2 |
| 平成23年 | 86,657 | ▲0.8 | 28,021 | ▲6.2 | 58,634 | 2.1 | 959 | 22.4 | 213 | 27.8 | 686 | 11.4 |
| 平成24年 | 128,456 | - | 43,644 | - | 84,812 | - | 2,278 | - | 1,053 | - | 1,225 | - |
| 平成25年 | 150,536 | 17.2 | 54,231 | 24.3 | 96,305 | 13.6 | 2,641 | 15.9 | 1,672 | 58.8 | 969 | ▲20.9 |
| 平成26年 | 165,257 | 9.8 | 60,065 | 10.8 | 105,192 | 9.2 | 1,864 | ▲29.4 | 977 | ▲41.6 | 886 | ▲8.6 |
| 24年1月 | 7,664 | - | 2,664 | - | 5,000 | - | 139 | - | 50.79 | - | 88.17 | - |
| 2月 | 10,161 | - | 4,581 | - | 5,581 | - | 238 | - | 173.64 | - | 64.20 | - |
| 3月 | 18,433 | - | 9,486 | - | 8,948 | - | 537 | - | 384.04 | - | 153.40 | - |
| 4月 | 4,980 | - | 2,136 | - | 2,844 | - | 82 | - | 41.55 | - | 40.07 | - |
| 5月 | 6,423 | - | 1,472 | - | 4,951 | - | 102 | - | 15.06 | - | 86.53 | - |
| 6月 | 9,803 | - | 2,496 | - | 7,307 | - | 129 | - | 64.28 | - | 64.91 | - |
| 7月 | 11,165 | - | 3,354 | - | 7,811 | - | 62 | - | 16.53 | - | 45.05 | - |
| 8月 | 12,367 | - | 3,859 | - | 8,508 | - | 187 | - | 32.24 | - | 154.82 | - |
| 9月 | 13,083 | - | 4,072 | - | 9,011 | - | 309 | - | 101.78 | - | 207.53 | - |
| 10月 | 12,622 | - | 3,029 | - | 9,593 | - | 162 | - | 56.36 | - | 106.10 | - |
| 11月 | 10,270 | - | 2,416 | - | 7,854 | - | 191 | - | 82.77 | - | 108.07 | - |
| 12月 | 11,485 | - | 4,080 | - | 7,405 | - | 140 | - | 34.05 | - | 106.24 | - |
| 25年1月 | 7,119 | ▲7.1 | 2,720 | 2.1 | 4,400 | ▲12.0 | 231 | 66.1 | 182.11 | 258.6 | 48.67 | ▲44.8 |
| 2月 | 10,543 | 3.8 | 5,694 | 24.3 | 4,849 | ▲13.1 | 179 | ▲24.8 | 150.26 | ▲13.5 | 28.53 | ▲55.6 |
| 3月 | 18,573 | 0.8 | 8,006 | ▲15.6 | 10,567 | 18.1 | 206 | ▲61.6 | 80.48 | ▲79.0 | 125.85 | ▲18.0 |
| 4月 | 6,370 | 27.9 | 3,134 | 46.7 | 3,236 | 13.8 | 49 | ▲40.5 | 17.90 | ▲56.9 | 30.63 | ▲23.6 |
| 5月 | 9,682 | 50.8 | 3,989 | 171.0 | 5,693 | 15.0 | 187 | 83.9 | 130.12 | 764.0 | 56.67 | ▲34.5 |
| 6月 | 14,637 | 49.3 | 4,970 | 99.2 | 9,667 | 32.3 | 438 | 238.8 | 354.43 | 451.4 | 83.34 | 28.4 |
| 7月 | 13,038 | 16.8 | 3,877 | 15.6 | 9,160 | 17.3 | 280 | 355.0 | 212.05 | 1182.8 | 68.13 | 51.2 |
| 8月 | 14,102 | 14.0 | 4,589 | 18.9 | 9,512 | 11.8 | 321 | 71.7 | 215.81 | 569.4 | 105.40 | ▲31.9 |
| 9月 | 18,916 | 44.6 | 6,104 | 49.9 | 12,813 | 42.2 | 354 | 14.5 | 166.20 | 63.3 | 188.07 | ▲9.4 |
| 10月 | 14,130 | 11.9 | 3,799 | 25.4 | 10,331 | 7.7 | 140 | ▲13.8 | 71.60 | 27.0 | 68.45 | ▲35.5 |
| 11月 | 11,049 | 7.6 | 3,550 | 46.9 | 7,499 | ▲4.5 | 157 | ▲17.7 | 45.88 | ▲44.6 | 111.14 | 2.8 |
| 12月 | 12,377 | 7.8 | 3,798 | ▲6.9 | 8,579 | 15.9 | 100 | ▲29.0 | 45.23 | 32.8 | 54.43 | ▲48.8 |
| 26年1月 | 7,918 | 11.2 | 3,218 | 18.3 | 4,700 | 6.8 | 98 | ▲57.4 | 38.87 | ▲78.7 | 59.47 | 22.2 |
| 2月 | 10,912 | 3.5 | 4,564 | ▲19.8 | 6,348 | 30.9 | 75 | ▲57.8 | 38.24 | ▲74.6 | 37.22 | 30.5 |
| 3月 | 22,945 | 23.5 | 11,254 | 40.6 | 11,691 | 10.6 | 265 | 28.6 | 210.33 | 161.3 | 54.51 | ▲56.7 |
| 4月 | 13,563 | 112.9 | 9,228 | 194.4 | 4,335 | 34.0 | 78 | 60.9 | 39.39 | 120.1 | 38.70 | 26.3 |
| 5月 | 10,203 | 5.4 | 3,194 | ▲19.9 | 7,009 | 23.1 | 185 | ▲0.7 | 115.18 | ▲11.5 | 70.24 | 23.9 |
| 6月 | 16,182 | 10.6 | 5,044 | 1.5 | 11,138 | 15.2 | 255 | ▲41.8 | 95.01 | ▲73.2 | 159.67 | 91.6 |
| 7月 | 15,774 | 21.0 | 4,723 | 21.8 | 11,051 | 20.6 | 214 | ▲23.6 | 149.99 | ▲29.3 | 64.09 | ▲5.9 |
| 8月 | 13,974 | ▲0.9 | 4,471 | ▲2.6 | 9,503 | ▲0.1 | 155 | ▲51.7 | 94.17 | ▲56.4 | 60.93 | ▲42.2 |
| 9月 | 15,921 | ▲15.8 | 4,279 | ▲29.9 | 11,642 | ▲9.1 | 263 | ▲25.7 | 90.71 | ▲45.4 | 172.67 | ▲8.2 |
| 10月 | 14,688 | 4.0 | 3,508 | ▲7.7 | 11,180 | 8.2 | 132 | ▲5.4 | 37.39 | ▲47.8 | 95.01 | 38.8 |
| 11月 | 10,689 | ▲3.3 | 3,015 | ▲15.1 | 7,674 | 2.3 | 56 | ▲64.6 | 29.21 | ▲36.3 | 26.44 | ▲76.2 |
| 12月 | 12,488 | 0.9 | 3,567 | ▲6.1 | 8,921 | 4.0 | 86 | ▲13.7 | 38.71 | ▲14.4 | 47.30 | ▲13.1 |
| 27年1月 | 8,722 | 10.2 | 3,222 | 0.1 | 5,500 | 17.0 | 58 | ▲40.6 | 29.11 | ▲25.1 | 29.30 | ▲50.7 |
| 2月 | 9,940 | ▲8.9 | 3,761 | ▲17.6 | 6,179 | ▲2.7 | 118 | 55.9 | 37.56 | ▲1.8 | 80.05 | 115.1 |
| 3月 | 20,662 | ▲9.9 | 9,713 | ▲13.7 | 10,949 | ▲6.3 | 205 | ▲22.7 | 101.62 | ▲51.7 | 103.15 | 89.2 |
| 4月 | 7,535 | ▲44.4 | 3,524 | ▲61.8 | 4,011 | ▲7.5 | 102 | 30.7 | 50.47 | 28.1 | 51.59 | 33.3 |

資料出所

国土交通省



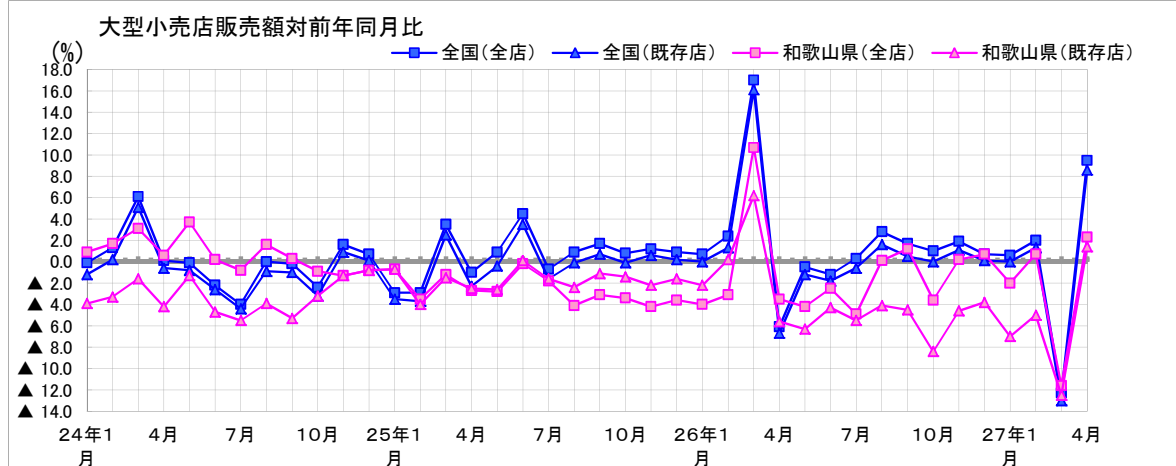
⑤ 消費

- 全店ベースでは、全国は2ヶ月ぶりに前年を上回り、県も2ヶ月ぶりに前年を上回った。
- 既存店ベースでは、全国は2ヶ月ぶりに前年を上回り、県は13ヶ月ぶりに前年を上回った。

| 年月 | 大型小売店販売額 | | | | | | | |
|-----------|----------|----------------|------------|-----------|-------------|----------------|------------|--------|
| | 全国 | | | | 和歌山県 | | | |
| | 販売額 | 店舗数 [年末、月末] | 前年比 | | 販売額 (億円) | 店舗数 [年末、月末] | 前年比 | |
| 全店 (%) | | | 既存店 (%) | 全店 (%) | | | 既存店 (%) | |
| 平成20年 | 209,511 | 4,576 | ▲ 1.2 | ▲ 2.5 | 1,371 | 39 | 1.1 | ▲ 2.0 |
| 平成21年 | 197,758 | 4,681 | ▲ 5.6 | ▲ 7.0 | 1,300 | 39 | ▲ 5.2 | ▲ 6.4 |
| 平成22年 | 195,791 | 4,957 | ▲ 2.1 | ▲ 2.6 | 1,255 | 39 | ▲ 3.4 | ▲ 3.1 |
| 平成23年 | 195,933 | 5,036 | ▲ 0.9 | ▲ 1.8 | 1,274 | 41 | 1.5 | 0.0 |
| 平成24年 | 195,935 | 5,132 | 0.0 | ▲ 0.8 | 1,281 | 41 | 0.6 | ▲ 3.2 |
| 平成25年 | 197,773 | 5,311 | 0.6 | ▲ 0.4 | 1,250 | 39 | ▲ 2.6 | ▲ 1.8 |
| 24年1月 | 17,382 | 5,037 | ▲ 0.1 | ▲ 1.2 | 124 | 41 | 0.9 | ▲ 3.9 |
| 2月 | 14,659 | 5,029 | 1.3 | 0.2 | 99 | 41 | 1.7 | ▲ 3.3 |
| 3月 | 16,032 | 5,034 | 6.1 | 5.1 | 100 | 41 | 3.1 | ▲ 1.6 |
| 4月 | 15,664 | 5,035 | 0.1 | ▲ 0.6 | 102 | 41 | 0.6 | ▲ 4.2 |
| 5月 | 15,753 | 5,040 | ▲ 0.1 | ▲ 0.8 | 103 | 41 | 3.7 | ▲ 1.3 |
| 6月 | 15,682 | 5,041 | ▲ 2.2 | ▲ 2.6 | 102 | 41 | 0.2 | ▲ 4.7 |
| 7月 | 17,123 | 5,052 | ▲ 4.0 | ▲ 4.4 | 109 | 41 | ▲ 0.8 | ▲ 5.5 |
| 8月 | 15,568 | 5,065 | 0.0 | ▲ 0.9 | 111 | 41 | 1.6 | ▲ 3.9 |
| 9月 | 14,705 | 5,068 | ▲ 0.2 | ▲ 1.0 | 97 | 41 | 0.3 | ▲ 5.3 |
| 10月 | 15,678 | 5,087 | ▲ 2.4 | ▲ 3.2 | 103 | 41 | ▲ 0.9 | ▲ 3.2 |
| 11月 | 16,636 | 5,114 | 1.6 | 0.9 | 106 | 41 | ▲ 1.3 | ▲ 1.3 |
| 12月 | 21,052 | 5,132 | 0.7 | 0.1 | 124 | 41 | ▲ 0.8 | ▲ 0.8 |
| 25年1月 | 16,872 | 5,136 | ▲ 2.9 | ▲ 3.5 | 123 | 41 | ▲ 0.7 | ▲ 0.7 |
| 2月 | 14,239 | 5,131 | ▲ 2.9 | ▲ 3.7 | 96 | 41 | ▲ 3.5 | ▲ 4.0 |
| 3月 | 16,598 | 5,138 | 3.5 | 2.5 | 99 | 40 | ▲ 1.2 | ▲ 1.5 |
| 4月 | 15,508 | 5,147 | ▲ 1.0 | ▲ 2.3 | 100 | 40 | ▲ 2.7 | ▲ 2.5 |
| 5月 | 15,889 | 5,152 | 0.9 | ▲ 0.4 | 100 | 40 | ▲ 2.8 | ▲ 2.6 |
| 6月 | 16,385 | 5,142 | 4.5 | 3.5 | 102 | 40 | ▲ 0.2 | 0.1 |
| 7月 | 17,127 | 5,223 | ▲ 0.7 | ▲ 1.6 | 107 | 40 | ▲ 1.8 | ▲ 1.6 |
| 8月 | 15,823 | 5,226 | 0.9 | ▲ 0.1 | 107 | 39 | ▲ 4.1 | ▲ 2.4 |
| 9月 | 15,059 | 5,236 | 1.7 | 0.7 | 94 | 39 | ▲ 3.1 | ▲ 1.1 |
| 10月 | 15,911 | 5,256 | 0.8 | ▲ 0.1 | 100 | 39 | ▲ 3.4 | ▲ 1.4 |
| 11月 | 16,963 | 5,284 | 1.2 | 0.6 | 102 | 39 | ▲ 4.2 | ▲ 2.2 |
| 12月 | 21,399 | 5,311 | 0.9 | 0.2 | 120 | 39 | ▲ 3.6 | ▲ 1.6 |
| 26年1月 | 17,117 | 5,315 | 0.7 | 0.0 | 118 | 39 | ▲ 4.0 | ▲ 2.2 |
| 2月 | 14,690 | 5,302 | 2.4 | 1.3 | 93 | 38 | ▲ 3.1 | 0.2 |
| 3月 | 19,562 | 5,302 | 17.0 | 16.1 | 110 | 40 | 10.7 | 6.2 |
| 4月 | 14,677 | 5,297 | ▲ 6.1 | ▲ 6.7 | 96 | 40 | ▲ 3.5 | ▲ 5.6 |
| 5月 | 15,924 | 5,298 | ▲ 0.5 | ▲ 1.2 | 96 | 40 | ▲ 4.2 | ▲ 6.3 |
| 6月 | 16,317 | 5,303 | ▲ 1.2 | ▲ 1.8 | 99 | 40 | ▲ 2.5 | ▲ 4.3 |
| 7月 | 17,174 | 5,319 | 0.3 | ▲ 0.6 | 102 | 40 | ▲ 4.9 | ▲ 5.5 |
| 8月 | 16,263 | 5,328 | 2.8 | 1.6 | 107 | 40 | 0.1 | ▲ 4.1 |
| 9月 | 15,313 | 5,333 | 1.7 | 0.5 | 95 | 40 | 1.2 | ▲ 4.5 |
| 10月 | 16,065 | 5,338 | 1.0 | 0.0 | 96 | 40 | ▲ 3.6 | ▲ 8.4 |
| 11月 | 17,286 | 5,364 | 1.9 | 1.1 | 102 | 40 | 0.2 | ▲ 4.6 |
| 12月 | 21,558 | 5,380 | 0.7 | 0.1 | 120 | 40 | 0.7 | ▲ 3.8 |
| 27年1月 | 17,215 | 5,383 | 0.6 | ▲ 0.0 | 116 | 40 | ▲ 2.0 | ▲ 7.0 |
| 2月 | 14,986 | 5,377 | 2.0 | 1.3 | 94 | 40 | 0.7 | ▲ 5.0 |
| 3月 | 17,150 | 5,376 | ▲ 12.3 | ▲ 13.0 | 97 | 40 | ▲ 11.6 | ▲ 12.5 |
| 4月 | 16,080 | 5,382 | 9.5 | 8.6 | 98 | 40 | 2.3 | 1.4 |

資料出所

経済産業省



⑥ 新車登録台数

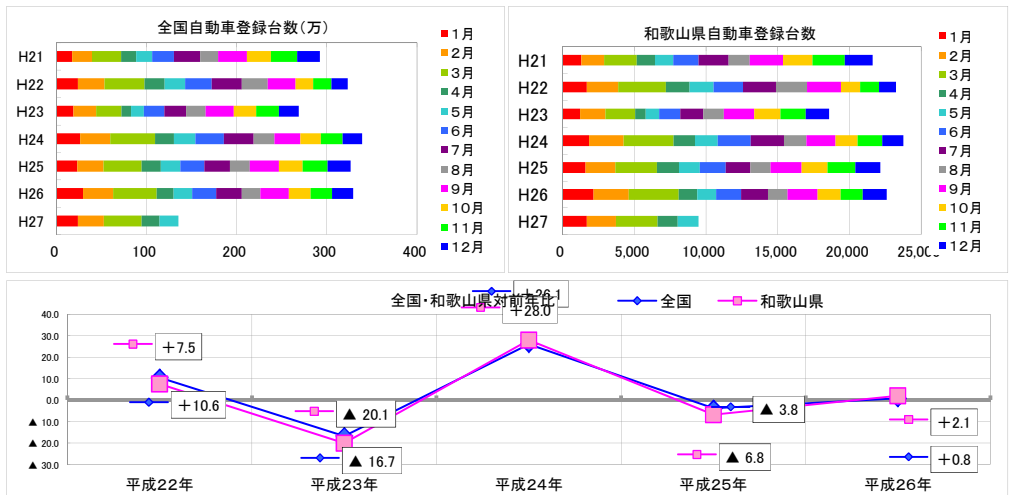
- 全国は、2ヶ月連続で対前年同月比増。(1.4%)
- 県は、2ヶ月連続で対前年同月比増。(8.8%)

| 年月 | 新車新規登録台数 | | | |
|-------|-----------|---------|--------|---------|
| | 全国 | 前年比 (%) | 和歌山県 | 前年比 (%) |
| 平成22年 | 3,229,716 | 10.6 | 23,247 | 7.5 |
| 平成23年 | 2,689,074 | ▲ 16.7 | 18,572 | ▲ 20.1 |
| 平成24年 | 3,390,274 | 26.1 | 23,763 | 28.0 |
| 平成25年 | 3,262,522 | ▲ 3.8 | 22,144 | ▲ 6.8 |
| 平成26年 | 3,290,098 | 0.8 | 22,598 | 2.1 |
| 24年1月 | 263,267 | 40.7 | 1,852 | 50.3 |
| 2月 | 333,213 | 31.9 | 2,411 | 37.9 |
| 3月 | 497,959 | 78.2 | 3,485 | 67.1 |
| 4月 | 208,977 | 92.0 | 1,479 | 100.7 |
| 5月 | 236,366 | 66.3 | 1,596 | 71.1 |
| 6月 | 317,152 | 40.9 | 2,297 | 55.6 |
| 7月 | 328,543 | 36.1 | 2,309 | 43.1 |
| 8月 | 232,372 | 7.3 | 1,564 | 9.7 |
| 9月 | 288,479 | ▲ 8.1 | 2,044 | ▲ 3.4 |
| 10月 | 225,543 | ▲ 9.0 | 1,524 | ▲ 16.9 |
| 11月 | 243,974 | ▲ 3.3 | 1,720 | ▲ 2.0 |
| 12月 | 214,429 | ▲ 3.4 | 1,482 | ▲ 8.2 |
| 25年1月 | 229,333 | ▲ 12.9 | 1,614 | ▲ 12.9 |
| 2月 | 292,453 | ▲ 12.2 | 2,063 | ▲ 14.4 |
| 3月 | 420,069 | ▲ 15.6 | 2,912 | ▲ 16.4 |
| 4月 | 213,165 | 2.0 | 1,543 | 4.3 |
| 5月 | 219,099 | ▲ 7.3 | 1,447 | ▲ 9.3 |
| 6月 | 266,913 | ▲ 15.8 | 1,808 | ▲ 21.3 |
| 7月 | 284,314 | ▲ 13.5 | 1,715 | ▲ 25.7 |
| 8月 | 217,411 | ▲ 6.4 | 1,406 | ▲ 10.1 |
| 9月 | 324,315 | 12.4 | 2,155 | 5.4 |
| 10月 | 264,587 | 17.3 | 1,809 | 18.7 |
| 11月 | 276,399 | 13.3 | 1,939 | 12.7 |
| 12月 | 254,464 | 18.7 | 1,733 | 16.9 |
| 26年1月 | 292,446 | 27.5 | 2,162 | 34.0 |
| 2月 | 336,176 | 15.0 | 2,463 | 19.4 |
| 3月 | 481,039 | 14.5 | 3,484 | 19.6 |
| 4月 | 188,864 | ▲ 11.4 | 1,275 | ▲ 17.4 |
| 5月 | 206,906 | ▲ 5.6 | 1,323 | ▲ 8.6 |
| 6月 | 265,171 | ▲ 0.7 | 1,747 | ▲ 3.4 |
| 7月 | 285,886 | 0.6 | 1,863 | 8.6 |
| 8月 | 206,606 | ▲ 5.0 | 1,370 | ▲ 2.6 |
| 9月 | 315,326 | ▲ 2.8 | 2,087 | ▲ 3.2 |
| 10月 | 240,511 | ▲ 9.1 | 1,622 | ▲ 10.3 |
| 11月 | 239,208 | ▲ 13.5 | 1,535 | ▲ 20.8 |
| 12月 | 231,959 | ▲ 8.8 | 1,667 | ▲ 3.8 |
| 27年1月 | 237,170 | ▲ 18.9 | 1,703 | ▲ 21.2 |
| 2月 | 288,348 | ▲ 14.2 | 2,019 | ▲ 18.0 |
| 3月 | 418,025 | ▲ 13.1 | 2,901 | ▲ 16.7 |
| 4月 | 198,371 | 5.0 | 1,419 | 11.3 |
| 5月 | 209,889 | 1.4 | 1,439 | 8.8 |

資料出所

(社)日本自動車販売協会連合会

(注1)軽自動車は除く。



⑦ 家計消費支出・物価指数

(平成22年=100)

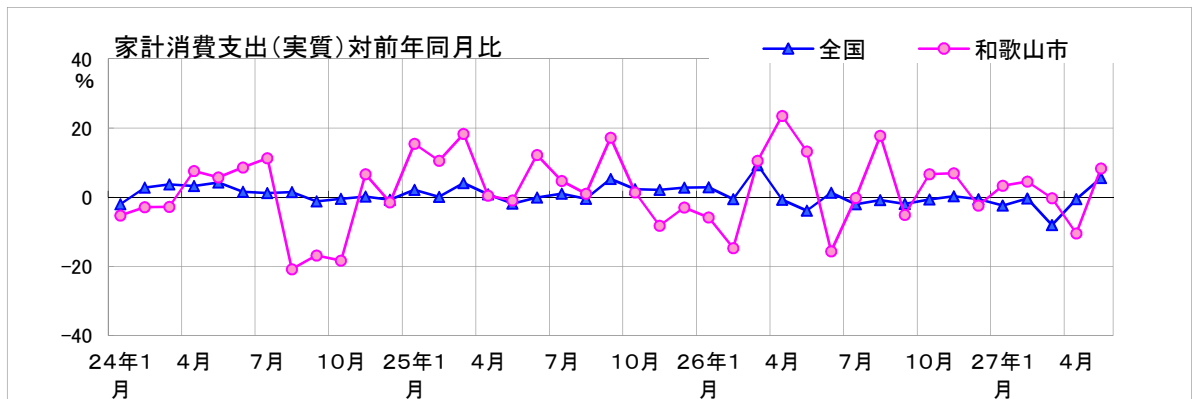
| 年 | 全 国 | | | | 和 歌 山 市 | | | |
|-------|---------|---------|---------|-------|---------|---------|---------|-------|
| | 家計消費支出 | | 消費者物価指数 | | 家計消費支出 | | 消費者物価指数 | |
| | (千円) | 前年比 (%) | | 前年差 | (千円) | 前年比 (%) | | 前年差 |
| 平成21年 | 291.737 | ▲ 1.7 | 100.7 | ▲ 1.0 | 260.471 | ▲ 0.3 | 100.2 | ▲ 2.4 |
| 平成22年 | 290.244 | ▲ 0.5 | 100.0 | ▲ 0.7 | 235.118 | ▲ 9.7 | 100.0 | ▲ 0.2 |
| 平成23年 | 283.061 | ▲ 2.5 | 99.7 | ▲ 0.3 | 252.829 | 7.5 | 99.7 | ▲ 0.4 |
| 平成24年 | 286.172 | 1.1 | 99.7 | ▲ 0.3 | 244.922 | ▲ 3.1 | 99.6 | ▲ 0.1 |
| 平成25年 | 290.455 | 1.5 | 100.0 | 0.1 | 258.464 | 5.7 | 100.1 | 0.2 |
| 平成26年 | 291.194 | 0.2 | 102.8 | 0.2 | 264.987 | 2.9 | 102.9 | 0.2 |
| 月 | (千円) | 前年比 (%) | | 前月差 | (千円) | 前年比 (%) | | 前月差 |
| 24年1月 | 283.118 | ▲ 2.1 | 99.6 | 0.2 | 245.523 | ▲ 5.3 | 99.2 | ▲ 0.5 |
| 2月 | 267.895 | 2.7 | 99.8 | 0.2 | 234.143 | ▲ 2.9 | 99.3 | 0.1 |
| 3月 | 303.841 | 3.6 | 100.3 | 0.5 | 259.497 | ▲ 2.8 | 99.7 | 0.4 |
| 4月 | 301.948 | 3.2 | 100.4 | 0.1 | 253.797 | 7.6 | 99.9 | 0.2 |
| 5月 | 287.911 | 4.3 | 100.1 | ▲ 0.3 | 238.498 | 5.7 | 99.9 | 0.0 |
| 6月 | 269.810 | 1.5 | 99.6 | ▲ 0.5 | 249.680 | 8.6 | 99.6 | ▲ 0.3 |
| 7月 | 283.295 | 1.2 | 99.3 | ▲ 0.3 | 257.930 | 11.3 | 99.3 | ▲ 0.3 |
| 8月 | 286.036 | 1.4 | 99.4 | 0.1 | 235.327 | ▲ 20.9 | 100.0 | 0.7 |
| 9月 | 266.705 | ▲ 1.2 | 99.6 | 0.2 | 207.286 | ▲ 16.9 | 99.9 | ▲ 0.1 |
| 10月 | 284.238 | ▲ 0.5 | 99.6 | 0.0 | 224.251 | ▲ 18.4 | 99.9 | 0.0 |
| 11月 | 273.772 | 0.1 | 99.2 | ▲ 0.4 | 252.983 | 6.6 | 99.4 | ▲ 0.5 |
| 12月 | 325.492 | ▲ 0.7 | 99.3 | 0.1 | 280.145 | ▲ 1.5 | 98.9 | ▲ 0.5 |
| 25年1月 | 288.934 | 2.1 | 99.3 | 0.0 | 283.287 | 15.4 | 98.9 | 0.0 |
| 2月 | 268.099 | 0.1 | 99.2 | ▲ 0.1 | 258.772 | 10.5 | 98.9 | 0.0 |
| 3月 | 316.166 | 4.1 | 99.4 | 0.2 | 307.028 | 18.3 | 98.9 | 0.0 |
| 4月 | 304.382 | 0.8 | 99.7 | 0.3 | 254.804 | 0.4 | 99.1 | 0.2 |
| 5月 | 282.366 | ▲ 1.9 | 99.8 | 0.1 | 236.248 | ▲ 0.9 | 100.0 | 0.9 |
| 6月 | 269.418 | ▲ 0.1 | 99.8 | 0.0 | 280.027 | 12.2 | 100.1 | 0.1 |
| 7月 | 286.098 | 1.0 | 100.0 | 0.2 | 269.919 | 4.6 | 100.1 | 0.0 |
| 8月 | 284.646 | ▲ 0.5 | 100.3 | 0.3 | 237.632 | 1.0 | 100.6 | 0.5 |
| 9月 | 280.692 | 5.2 | 100.6 | 0.3 | 242.856 | 17.2 | 101.1 | 0.5 |
| 10月 | 290.676 | 2.3 | 100.7 | 0.1 | 227.276 | 1.3 | 101.4 | 0.3 |
| 11月 | 279.546 | 2.1 | 100.8 | 0.1 | 232.034 | ▲ 8.3 | 101.0 | ▲ 0.4 |
| 12月 | 334.433 | 2.7 | 100.9 | 0.1 | 271.687 | ▲ 3.0 | 101.0 | 0.0 |
| 26年1月 | 297.070 | 2.8 | 100.7 | ▲ 0.2 | 266.585 | ▲ 5.9 | 100.5 | ▲ 0.5 |
| 2月 | 266.610 | ▲ 0.6 | 100.7 | 0.0 | 220.494 | ▲ 14.8 | 100.7 | 0.2 |
| 3月 | 345.443 | 9.3 | 101.0 | 0.3 | 339.173 | 10.5 | 101.2 | 0.5 |
| 4月 | 302.141 | ▲ 0.7 | 103.1 | 2.1 | 314.707 | 23.5 | 103.1 | 1.9 |
| 5月 | 271.411 | ▲ 3.9 | 103.5 | 0.4 | 267.519 | 13.2 | 103.4 | 0.3 |
| 6月 | 272.791 | 1.3 | 103.4 | ▲ 0.1 | 236.094 | ▲ 15.7 | 103.6 | 0.2 |
| 7月 | 280.293 | ▲ 2.0 | 103.4 | 0.0 | 269.391 | ▲ 0.2 | 103.7 | 0.1 |
| 8月 | 282.124 | ▲ 0.9 | 103.6 | 0.2 | 279.835 | 17.8 | 103.8 | 0.1 |
| 9月 | 275.226 | ▲ 1.9 | 103.9 | 0.3 | 230.497 | ▲ 5.1 | 103.9 | 0.1 |
| 10月 | 288.579 | ▲ 0.7 | 103.6 | ▲ 0.3 | 242.236 | 6.6 | 103.7 | ▲ 0.2 |
| 11月 | 280.271 | 0.3 | 103.2 | ▲ 0.4 | 248.161 | 7.0 | 103.4 | ▲ 0.3 |
| 12月 | 332.363 | ▲ 0.6 | 103.3 | 0.1 | 265.146 | ▲ 2.4 | 103.2 | ▲ 0.2 |
| 27年1月 | 289.847 | ▲ 2.4 | 103.1 | ▲ 0.2 | 275.401 | 3.3 | 102.6 | ▲ 0.6 |
| 2月 | 265.632 | ▲ 0.4 | 102.9 | ▲ 0.2 | 230.457 | 4.5 | 102.3 | ▲ 0.3 |
| 3月 | 317.579 | ▲ 8.1 | 103.3 | 0.4 | 338.209 | ▲ 0.3 | 102.8 | 0.5 |
| 4月 | 300.480 | ▲ 0.5 | 103.7 | 0.4 | 281.655 | ▲ 10.5 | 103.1 | 0.3 |
| 5月 | 286.433 | 5.5 | 104.0 | 0.3 | 289.783 | 8.3 | 103.7 | 0.6 |

資料出所

総務省

※1. 家計消費支出は「2人以上の世帯」

※2. 家計消費支出前年比は前年同月との単純比較であり、物価上昇分は未調整です。



⑧ 新設住宅着工戸数

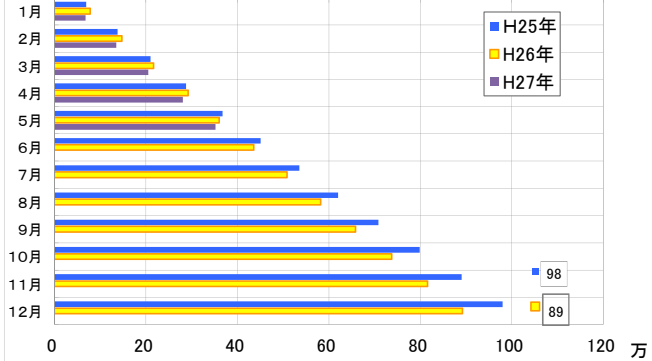
- 全国は、3ヶ月連続で対前年同月比増(5.8%)となった。
- 県は、3ヶ月ぶりに対前年同月比増(35.2%)となった。

| 年月 | 全 国 | | | | | | | | 和歌山県 | | | | | | | |
|-------|---------|-----------|---------|---------|-------|---------|---------|-----------|---------|-------|-------|-------|------|------|-----|-----|
| | 着工戸数 | | 持家 | 貸家 | 給与住宅 | 分譲住宅 | | | 着工戸数 | | 持家 | 貸家 | 給与住宅 | 分譲住宅 | | |
| | 前年比(%) | うちマンション除く | | | | うちマンション | 前年比(%) | うちマンション除く | うちマンション | | | | | | | |
| H22年 | 813,126 | 3.1 | 305,221 | 298,014 | 8,003 | 201,888 | 111,291 | 90,597 | 4,867 | 1.7 | 2,912 | 1,241 | 29 | 685 | 607 | 78 |
| H23年 | 834,117 | 2.6 | 305,626 | 285,703 | 8,217 | 234,571 | 117,816 | 116,755 | 4,825 | ▲0.9 | 2,865 | 1,280 | 150 | 530 | 530 | 0 |
| H24年 | 882,797 | 5.8 | 311,589 | 318,521 | 5,877 | 246,810 | 123,656 | 123,154 | 4,961 | 2.8 | 2,931 | 1,398 | 18 | 614 | 489 | 125 |
| H25年 | 980,025 | 11.0 | 354,772 | 356,263 | 5,059 | 263,931 | 136,332 | 127,599 | 5,637 | 13.6 | 3,513 | 1,373 | 28 | 723 | 511 | 212 |
| H26年 | 892,261 | ▲9.0 | 285,270 | 362,192 | 7,371 | 237,428 | 126,953 | 110,475 | 5,014 | ▲11.1 | 2,715 | 1,546 | 5 | 748 | 492 | 256 |
| 24年1月 | 65,984 | ▲1.1 | 21,687 | 24,256 | 228 | 19,813 | 9,646 | 10,167 | 367 | 1.9 | 236 | 78 | 1 | 52 | 52 | 0 |
| 2月 | 66,928 | 7.5 | 22,462 | 22,798 | 360 | 21,308 | 10,054 | 11,254 | 326 | ▲8.2 | 196 | 99 | 0 | 31 | 31 | 0 |
| 3月 | 66,597 | 5.0 | 22,335 | 23,468 | 549 | 20,245 | 9,804 | 10,441 | 411 | ▲15.1 | 247 | 115 | 1 | 48 | 48 | 0 |
| 4月 | 73,647 | 10.3 | 24,137 | 25,823 | 718 | 22,969 | 9,235 | 13,734 | 473 | ▲3.7 | 227 | 178 | 3 | 65 | 40 | 25 |
| 5月 | 69,638 | 9.3 | 25,468 | 23,853 | 673 | 19,644 | 9,956 | 9,688 | 317 | 1.0 | 200 | 32 | 1 | 84 | 40 | 44 |
| 6月 | 72,566 | ▲0.2 | 26,971 | 26,976 | 895 | 17,724 | 10,688 | 7,036 | 504 | 37.0 | 246 | 227 | 0 | 31 | 31 | 0 |
| 7月 | 75,421 | ▲9.6 | 28,338 | 25,982 | 619 | 20,482 | 10,562 | 9,920 | 456 | 5.3 | 270 | 146 | 3 | 37 | 37 | 0 |
| 8月 | 77,500 | ▲5.5 | 28,208 | 27,616 | 448 | 21,228 | 10,966 | 10,262 | 466 | ▲28.7 | 267 | 149 | 1 | 49 | 49 | 0 |
| 9月 | 74,176 | 15.5 | 28,125 | 26,253 | 388 | 19,410 | 10,191 | 9,219 | 348 | 31.8 | 243 | 76 | 1 | 28 | 28 | 0 |
| 10月 | 84,251 | 25.2 | 28,894 | 33,939 | 354 | 21,064 | 10,730 | 10,334 | 404 | 25.9 | 240 | 80 | 1 | 83 | 27 | 56 |
| 11月 | 80,145 | 10.3 | 28,216 | 30,106 | 344 | 21,479 | 10,896 | 10,583 | 475 | 22.4 | 286 | 121 | 5 | 63 | 63 | 0 |
| 12月 | 75,944 | 10.0 | 26,748 | 27,451 | 301 | 21,444 | 10,928 | 10,516 | 414 | 5.3 | 273 | 97 | 1 | 43 | 43 | 0 |
| 25年1月 | 69,289 | 5.0 | 23,561 | 24,649 | 285 | 20,794 | 10,727 | 10,067 | 366 | ▲0.3 | 233 | 104 | 4 | 25 | 25 | 0 |
| 2月 | 68,969 | 3.0 | 22,987 | 22,257 | 487 | 23,238 | 10,195 | 13,043 | 481 | 47.5 | 303 | 75 | 5 | 98 | 39 | 59 |
| 3月 | 71,456 | 7.3 | 24,879 | 25,986 | 407 | 20,184 | 10,608 | 9,576 | 455 | 10.7 | 257 | 152 | 4 | 42 | 42 | 0 |
| 4月 | 77,894 | 5.8 | 28,357 | 27,842 | 307 | 21,388 | 10,670 | 10,718 | 450 | ▲4.9 | 278 | 133 | 0 | 39 | 39 | 0 |
| 5月 | 79,751 | 14.5 | 28,902 | 26,614 | 324 | 23,911 | 11,018 | 12,893 | 438 | 38.2 | 220 | 108 | 1 | 109 | 39 | 70 |
| 6月 | 83,704 | 15.3 | 30,699 | 30,504 | 472 | 22,029 | 11,755 | 10,274 | 458 | ▲9.1 | 300 | 124 | 1 | 33 | 33 | 0 |
| 7月 | 84,801 | 12.4 | 31,475 | 31,012 | 610 | 21,704 | 11,384 | 10,320 | 461 | 1.1 | 275 | 75 | 0 | 111 | 67 | 44 |
| 8月 | 84,343 | 8.8 | 31,379 | 29,548 | 374 | 23,042 | 12,113 | 10,929 | 412 | ▲11.6 | 285 | 86 | 5 | 36 | 36 | 0 |
| 9月 | 88,539 | 19.4 | 32,128 | 31,892 | 551 | 23,968 | 11,471 | 12,497 | 514 | 47.7 | 322 | 109 | 2 | 81 | 42 | 39 |
| 10月 | 90,226 | 7.1 | 33,967 | 35,059 | 698 | 20,502 | 11,993 | 8,509 | 556 | 37.6 | 348 | 151 | 1 | 56 | 56 | 0 |
| 11月 | 91,475 | 14.1 | 34,580 | 35,266 | 360 | 21,269 | 12,232 | 9,037 | 505 | 6.3 | 348 | 108 | 3 | 46 | 46 | 0 |
| 12月 | 89,578 | 18.0 | 31,858 | 35,634 | 184 | 21,902 | 12,166 | 9,736 | 541 | 30.7 | 344 | 148 | 2 | 47 | 47 | 0 |
| 26年1月 | 77,843 | 12.3 | 24,955 | 29,953 | 355 | 22,580 | 10,639 | 11,941 | 429 | 17.2 | 268 | 134 | 0 | 27 | 27 | 0 |
| 2月 | 69,689 | 1.0 | 22,891 | 27,744 | 669 | 18,385 | 9,711 | 8,674 | 379 | ▲21.2 | 242 | 89 | 0 | 48 | 48 | 0 |
| 3月 | 69,411 | ▲2.9 | 21,650 | 28,925 | 368 | 18,468 | 10,178 | 8,290 | 524 | 15.2 | 185 | 186 | 0 | 153 | 35 | 118 |
| 4月 | 75,286 | ▲3.3 | 23,799 | 31,177 | 600 | 19,710 | 10,808 | 8,902 | 392 | ▲12.9 | 213 | 126 | 0 | 53 | 53 | 0 |
| 5月 | 67,791 | ▲15.0 | 22,288 | 27,434 | 632 | 17,437 | 10,130 | 7,307 | 298 | ▲32.0 | 187 | 75 | 1 | 35 | 35 | 0 |
| 6月 | 75,757 | ▲9.5 | 24,864 | 31,058 | 420 | 19,415 | 11,661 | 7,754 | 438 | ▲4.4 | 259 | 132 | 0 | 47 | 47 | 0 |
| 7月 | 72,880 | ▲14.1 | 23,524 | 28,623 | 691 | 20,042 | 11,031 | 9,011 | 577 | 25.2 | 211 | 180 | 1 | 185 | 47 | 138 |
| 8月 | 73,771 | ▲12.5 | 24,250 | 28,435 | 417 | 20,669 | 10,481 | 10,188 | 367 | ▲10.9 | 229 | 96 | 1 | 41 | 41 | 0 |
| 9月 | 75,882 | ▲14.3 | 24,617 | 30,082 | 887 | 20,296 | 10,347 | 9,949 | 487 | ▲5.3 | 242 | 198 | 1 | 46 | 46 | 0 |
| 10月 | 79,171 | ▲12.3 | 24,245 | 33,628 | 478 | 20,820 | 10,325 | 10,495 | 305 | ▲45.1 | 175 | 102 | 0 | 28 | 28 | 0 |
| 11月 | 78,364 | ▲14.3 | 24,462 | 32,655 | 1,247 | 20,000 | 10,745 | 9,255 | 442 | ▲12.5 | 258 | 147 | 0 | 37 | 37 | 0 |
| 12月 | 76,416 | ▲14.7 | 23,725 | 32,478 | 607 | 19,606 | 10,897 | 8,709 | 376 | ▲30.5 | 246 | 81 | 1 | 48 | 48 | 0 |
| 27年1月 | 67,713 | ▲13.0 | 20,282 | 26,856 | 533 | 20,042 | 9,665 | 10,377 | 428 | ▲0.2 | 189 | 188 | 0 | 51 | 51 | 0 |
| 2月 | 67,552 | ▲3.1 | 20,813 | 25,672 | 622 | 20,445 | 9,752 | 10,693 | 412 | 8.7 | 188 | 45 | 143 | 36 | 36 | 0 |
| 3月 | 69,887 | 0.7 | 21,352 | 30,243 | 732 | 17,560 | 9,985 | 7,575 | 323 | ▲38.4 | 180 | 95 | 1 | 47 | 0 | 47 |
| 4月 | 75,617 | 0.4 | 23,294 | 30,603 | 600 | 21,120 | 10,049 | 11,071 | 373 | ▲4.8 | 209 | 136 | 1 | 27 | 27 | 0 |
| 5月 | 71,720 | 5.8 | 22,542 | 28,208 | 376 | 20,594 | 9,272 | 11,322 | 403 | 35.2 | 188 | 178 | 0 | 37 | 0 | 37 |

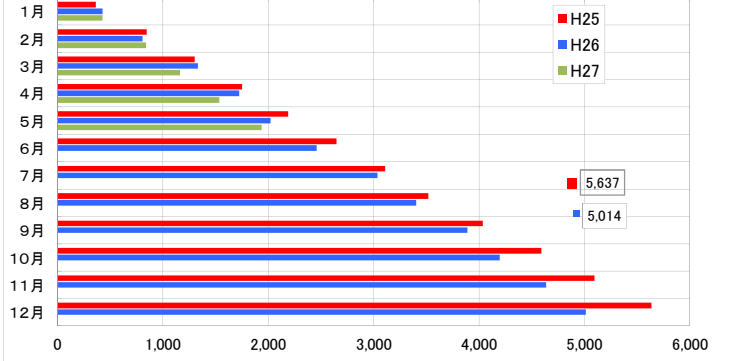
資料出所

国土交通省

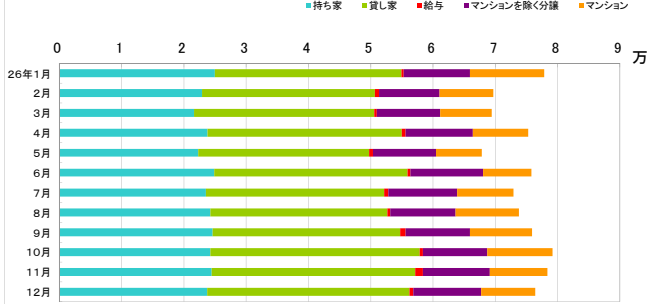
全国の住宅着工件数(各月累積)



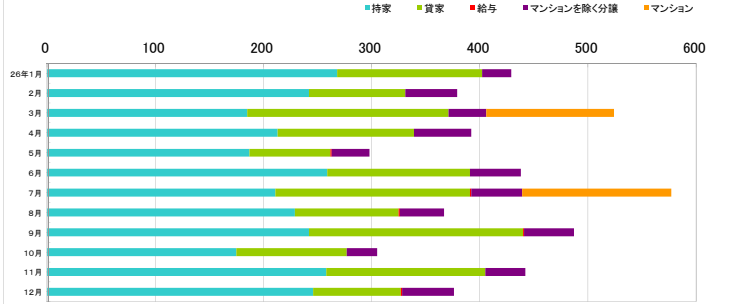
和歌山県の住宅着工件数(各月累積)



全国住宅着工分野別推移(H26. 1-12)



県住宅着工分野別推移(H26. 1-12)

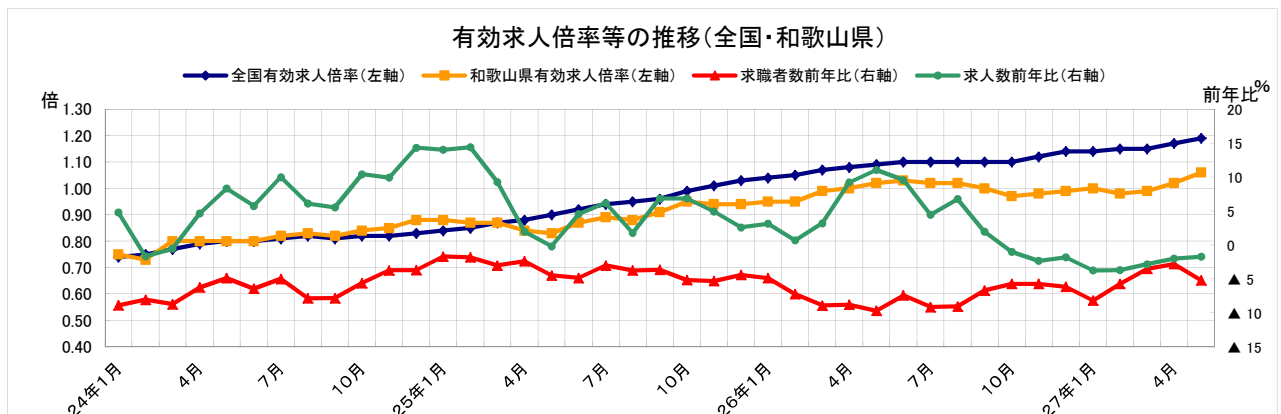


⑨ 有効求人倍率及び完全失業率

| 年月 | 有効求人倍率(季節調整済) | | | | 求職者数、求人数(原数値) | | | | 完全失業率 | |
|-------|---------------|------------|------|-------------|---------------|------------|--------|------------|-------|------------|
| | 全国 | | 和歌山県 | | 和歌山県 | | | | 全国 | |
| | (倍) | 前年差 前月差 | (倍) | 前年差 前月差 | 有効求職者数 | 前年比 (%) | 有効求人数 | 前年比 (%) | (%) | 前年差 前月差 |
| 平成22年 | 0.52 | 0.05 | 0.58 | 0.02 | 18,697 | 3.0 | 10,811 | 6.3 | 5.1 | 0.0 |
| 平成23年 | 0.65 | 0.13 | 0.71 | 0.13 | 18,465 | △ 1.2 | 13,110 | 21.3 | 4.6 | △ 0.5 |
| 平成24年 | 0.80 | 0.15 | 0.81 | 0.10 | 17,274 | △ 6.5 | 13,947 | 6.4 | 4.3 | △ 0.3 |
| 平成25年 | 0.93 | 0.13 | 0.89 | 0.08 | 16,646 | △ 3.6 | 14,784 | 6.0 | 4.0 | △ 0.3 |
| 平成26年 | 1.09 | 0.57 | 0.99 | 0.43 | 15,392 | △ 22.3 | 15,306 | 53.6 | 4.0 | △ 1.2 |
| 24年1月 | 0.74 | 0.02 | 0.75 | 0.00 | 15,878 | △ 8.9 | 12,774 | 4.8 | 4.5 | 0.0 |
| 2月 | 0.75 | 0.01 | 0.73 | ▲ 0.02 | 16,499 | △ 8.1 | 13,234 | ▲ 1.7 | 4.5 | 0.0 |
| 3月 | 0.77 | 0.02 | 0.80 | 0.07 | 17,836 | △ 8.7 | 14,212 | ▲ 0.5 | 4.5 | 0.0 |
| 4月 | 0.79 | 0.02 | 0.80 | 0.00 | 18,955 | △ 6.3 | 13,896 | 4.6 | 4.5 | 0.0 |
| 5月 | 0.80 | 0.01 | 0.80 | 0.00 | 19,196 | △ 4.9 | 13,631 | 8.3 | 4.4 | △ 0.1 |
| 6月 | 0.80 | 0.00 | 0.80 | 0.00 | 18,291 | △ 6.4 | 13,295 | 5.8 | 4.3 | △ 0.1 |
| 7月 | 0.81 | 0.01 | 0.82 | 0.02 | 17,756 | △ 5.0 | 13,405 | 10.0 | 4.3 | 0.0 |
| 8月 | 0.82 | 0.01 | 0.83 | 0.01 | 17,206 | △ 7.8 | 13,887 | 6.1 | 4.2 | △ 0.1 |
| 9月 | 0.81 | ▲ 0.01 | 0.82 | ▲ 0.01 | 17,170 | △ 7.8 | 14,180 | 5.5 | 4.3 | 0.1 |
| 10月 | 0.82 | 0.01 | 0.84 | 0.02 | 17,332 | △ 5.6 | 15,106 | 10.4 | 4.2 | △ 0.1 |
| 11月 | 0.82 | 0.00 | 0.85 | 0.01 | 16,357 | △ 3.7 | 15,189 | 9.9 | 4.2 | 0.0 |
| 12月 | 0.83 | 0.01 | 0.88 | 0.03 | 14,814 | △ 3.7 | 14,550 | 14.3 | 4.3 | 0.1 |
| 25年1月 | 0.84 | 0.01 | 0.88 | 0.00 | 15,609 | △ 1.7 | 14,565 | 14.0 | 4.2 | △ 0.1 |
| 2月 | 0.85 | 0.01 | 0.87 | ▲ 0.01 | 16,197 | △ 1.8 | 15,137 | 14.4 | 4.3 | 0.1 |
| 3月 | 0.87 | 0.02 | 0.87 | 0.00 | 17,296 | △ 3.0 | 15,525 | 9.2 | 4.1 | △ 0.2 |
| 4月 | 0.88 | 0.01 | 0.84 | ▲ 0.03 | 18,502 | △ 2.4 | 14,169 | 2.0 | 4.1 | 0.0 |
| 5月 | 0.90 | 0.02 | 0.83 | ▲ 0.01 | 18,336 | △ 4.5 | 13,604 | ▲ 0.2 | 4.1 | 0.0 |
| 6月 | 0.92 | 0.02 | 0.87 | 0.04 | 17,401 | △ 4.9 | 13,898 | 4.5 | 3.9 | △ 0.2 |
| 7月 | 0.94 | 0.02 | 0.89 | 0.02 | 17,219 | △ 3.0 | 14,231 | 6.2 | 3.8 | △ 0.1 |
| 8月 | 0.95 | 0.01 | 0.88 | ▲ 0.01 | 16,559 | △ 3.8 | 14,130 | 1.7 | 4.1 | 0.3 |
| 9月 | 0.96 | 0.01 | 0.91 | 0.03 | 16,542 | △ 3.7 | 15,147 | 6.8 | 4.0 | △ 0.1 |
| 10月 | 0.99 | 0.03 | 0.95 | 0.04 | 16,438 | △ 5.2 | 16,142 | 6.9 | 4.0 | 0.0 |
| 11月 | 1.01 | 0.02 | 0.94 | ▲ 0.01 | 15,491 | △ 5.3 | 15,936 | 4.9 | 4.0 | 0.0 |
| 12月 | 1.03 | 0.02 | 0.94 | 0.00 | 14,161 | △ 4.4 | 14,927 | 2.6 | 3.7 | △ 0.3 |
| 26年1月 | 1.04 | 0.01 | 0.95 | 0.01 | 14,848 | △ 4.9 | 15,019 | 3.1 | 3.7 | 0.0 |
| 2月 | 1.05 | 0.01 | 0.95 | 0.00 | 15,024 | △ 7.2 | 15,239 | 0.7 | 3.6 | △ 0.1 |
| 3月 | 1.07 | 0.02 | 0.99 | 0.04 | 15,755 | △ 8.9 | 16,021 | 3.2 | 3.6 | 0.0 |
| 4月 | 1.08 | 0.01 | 1.00 | 0.01 | 16,874 | △ 8.8 | 15,474 | 9.2 | 3.6 | 0.0 |
| 5月 | 1.09 | 0.01 | 1.02 | 0.02 | 16,558 | △ 9.7 | 15,106 | 11.0 | 3.5 | △ 0.1 |
| 6月 | 1.10 | 0.01 | 1.03 | 0.01 | 16,108 | △ 7.4 | 15,227 | 9.6 | 3.7 | 0.2 |
| 7月 | 1.10 | 0.00 | 1.02 | ▲ 0.01 | 15,646 | △ 9.1 | 14,862 | 4.4 | 3.8 | 0.1 |
| 8月 | 1.10 | 0.00 | 1.02 | 0.00 | 15,060 | △ 9.1 | 15,085 | 6.8 | 3.5 | △ 0.3 |
| 9月 | 1.10 | 0.00 | 1.00 | ▲ 0.02 | 15,434 | △ 6.7 | 15,443 | 2.0 | 3.6 | 0.1 |
| 10月 | 1.10 | 0.00 | 0.97 | ▲ 0.03 | 15,497 | △ 5.7 | 15,979 | ▲ 1.0 | 3.5 | △ 0.1 |
| 11月 | 1.12 | 0.02 | 0.98 | 0.01 | 14,605 | △ 5.7 | 15,563 | ▲ 2.3 | 3.5 | 0.0 |
| 12月 | 1.14 | 0.02 | 0.99 | 0.01 | 13,290 | △ 6.2 | 14,656 | ▲ 1.8 | 3.4 | △ 0.1 |
| 27年1月 | 1.14 | 0.00 | 1.00 | 0.01 | 13,633 | △ 8.2 | 14,457 | ▲ 3.7 | 3.6 | 0.2 |
| 2月 | 1.15 | 0.01 | 0.98 | ▲ 0.02 | 14,165 | △ 5.7 | 14,676 | ▲ 3.7 | 3.5 | △ 0.1 |
| 3月 | 1.15 | 0.00 | 0.99 | 0.01 | 15,201 | △ 3.5 | 15,566 | ▲ 2.8 | 3.4 | △ 0.1 |
| 4月 | 1.17 | 0.02 | 1.02 | 0.03 | 16,400 | △ 2.8 | 15,162 | ▲ 2.0 | 3.3 | △ 0.1 |
| 5月 | 1.19 | 0.02 | 1.06 | 0.04 | 15,693 | △ 5.2 | 14,847 | ▲ 1.7 | 3.3 | 0.0 |
| 資料出所 | 和歌山労働局職業安定部 | | | 和歌山労働局職業安定部 | | | | 総務省 | | |

※有効求人倍率の暦年数値は原数値です。

※暦年分は年平均です。



⑩ 総実労働時間・実質賃金指数(事業所規模30人以上)

(注)事業所規模30人以上

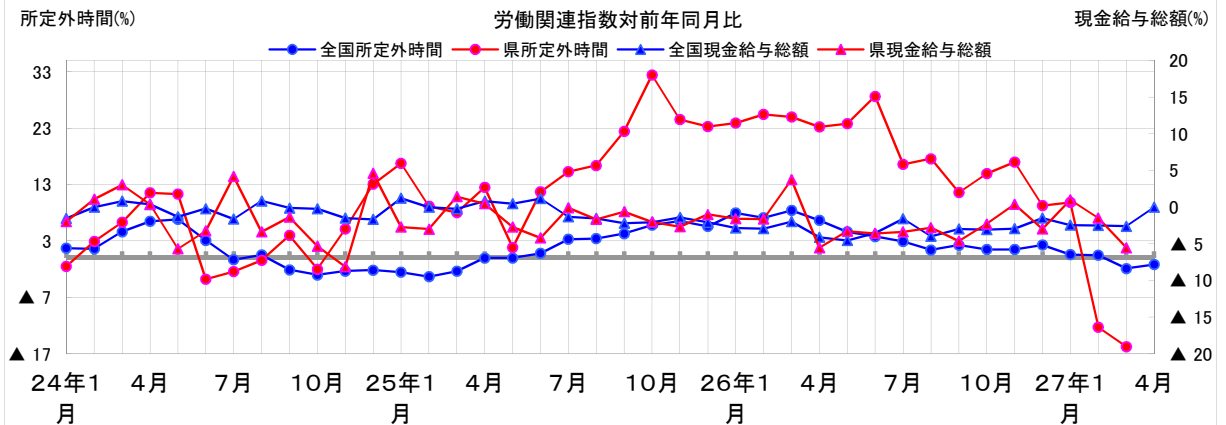
(平成22年=100)

※平成27年1月に調査対象事業所の抽出替えを行い、新・旧事業所の調査対象事業所が入れ替わったことにより生じたギャップの割合を過去に遡り按分し、指数を改訂している。

| 年月 | 全 国 (調査産業計) | | | | | | 和 歌 山 県 (調査産業計) | | | | | |
|-------|-------------|---------|---------|---------|--------|---------|-----------------|---------|---------|---------|--------|---------|
| | 所定内労働時間 | | 所定外労働時間 | | 現金給与総額 | | 所定内労働時間 | | 所定外労働時間 | | 現金給与総額 | |
| | | 前年比 (%) | | 前年比 (%) | | 前年比 (%) | | 前年比 (%) | | 前年比 (%) | | 前年比 (%) |
| 21年 | 98.9 | ▲ 1.8 | 89.9 | ▲ 16.5 | 98.2 | ▲ 3.6 | 100.8 | ▲ 3.4 | 90.7 | ▲ 13.8 | 100.3 | ▲ 1.8 |
| 22年 | 100.0 | 1.0 | 100.0 | 11.3 | 100.0 | 1.8 | 100.0 | ▲ 0.8 | 100.0 | 10.4 | 100.0 | ▲ 0.3 |
| 23年 | 99.5 | ▲ 0.4 | 99.5 | ▲ 0.5 | 100.5 | 2.3 | 100.2 | 0.2 | 107.8 | 7.8 | 100.4 | 0.4 |
| 24年 | 100.4 | 0.9 | 100.7 | 1.2 | 99.9 | ▲ 0.6 | 101.7 | 1.6 | 111.7 | 3.6 | 99.4 | ▲ 1.0 |
| 25年 | 99.3 | ▲ 1.1 | 102.5 | 1.8 | 99.7 | ▲ 0.2 | 100.8 | 0.8 | 129.8 | 16.2 | 98.0 | ▲ 1.4 |
| 26年 | 98.8 | ▲ 0.5 | 105.4 | 2.8 | 97.9 | ▲ 1.8 | 100.3 | ▲ 0.3 | 154.8 | 19.3 | 95.6 | ▲ 2.4 |
| 24年1月 | 93.5 | 0.1 | 99.2 | 1.7 | 83.1 | ▲ 1.5 | 94.7 | 0.9 | 103.3 | ▲ 1.5 | 84.4 | ▲ 2.0 |
| 2月 | 100.9 | 4.0 | 101.7 | 1.6 | 82.1 | 0.0 | 103.0 | 4.6 | 105.9 | 2.9 | 83.2 | 1.1 |
| 3月 | 101.4 | 1.6 | 105.8 | 4.6 | 86.4 | 0.8 | 101.2 | 2.0 | 110.8 | 6.3 | 84.2 | 3.1 |
| 4月 | 102.2 | 0.4 | 105.0 | 6.5 | 84.2 | 0.4 | 103.9 | 1.2 | 111.3 | 11.5 | 82.5 | 0.4 |
| 5月 | 98.8 | 3.9 | 100.0 | 6.8 | 82.9 | ▲ 1.3 | 100.2 | 4.5 | 115.2 | 11.3 | 81.4 | ▲ 5.7 |
| 6月 | 103.6 | ▲ 0.6 | 99.2 | 3.1 | 146.7 | ▲ 0.2 | 104.6 | ▲ 0.6 | 107.5 | ▲ 3.8 | 154.5 | ▲ 3.3 |
| 7月 | 102.4 | 0.4 | 99.2 | ▲ 0.3 | 115.0 | ▲ 1.6 | 102.7 | 0.9 | 112.6 | ▲ 2.4 | 107.4 | 4.2 |
| 8月 | 99.2 | ▲ 0.2 | 95.9 | 0.5 | 84.0 | 0.8 | 102.7 | 2.5 | 112.9 | ▲ 0.4 | 83.2 | ▲ 3.4 |
| 9月 | 98.8 | ▲ 1.7 | 97.5 | ▲ 2.1 | 82.4 | ▲ 0.1 | 100.9 | ▲ 0.5 | 112.0 | 4.0 | 80.1 | ▲ 1.4 |
| 10月 | 101.8 | 1.8 | 100.0 | ▲ 3.0 | 83.0 | ▲ 0.2 | 101.4 | 0.8 | 103.6 | ▲ 2.0 | 79.7 | ▲ 5.3 |
| 11月 | 103.8 | 2.3 | 100.8 | ▲ 2.3 | 86.2 | ▲ 1.5 | 103.8 | 2.0 | 115.0 | 5.1 | 82.6 | ▲ 8.1 |
| 12月 | 98.6 | ▲ 1.2 | 104.1 | ▲ 2.2 | 182.7 | ▲ 1.7 | 101.4 | 0.5 | 130.5 | 13.1 | 190.8 | 4.6 |
| 25年1月 | 92.4 | ▲ 1.2 | 96.7 | ▲ 2.5 | 84.1 | 1.2 | 93.8 | ▲ 1.0 | 120.6 | 16.7 | 82.1 | ▲ 2.7 |
| 2月 | 96.8 | ▲ 4.1 | 98.3 | ▲ 3.3 | 82.1 | 0.0 | 98.7 | ▲ 4.2 | 115.6 | 9.2 | 80.7 | ▲ 3.0 |
| 3月 | 97.3 | ▲ 4.0 | 103.3 | ▲ 2.4 | 86.2 | ▲ 0.2 | 96.8 | ▲ 4.3 | 119.7 | 8.0 | 85.4 | 1.4 |
| 4月 | 102.5 | 0.3 | 105.0 | 0.0 | 84.9 | 0.8 | 104.8 | 0.9 | 125.2 | 12.5 | 82.9 | 0.5 |
| 5月 | 99.5 | 0.7 | 100.0 | 0.0 | 83.3 | 0.5 | 99.7 | ▲ 0.5 | 117.3 | 1.8 | 79.2 | ▲ 2.7 |
| 6月 | 101.5 | ▲ 2.0 | 100.0 | 0.8 | 148.4 | 1.2 | 104.1 | ▲ 0.5 | 120.1 | 11.7 | 148.0 | ▲ 4.2 |
| 7月 | 102.9 | 0.5 | 102.5 | 3.3 | 113.5 | ▲ 1.3 | 103.1 | 0.4 | 129.8 | 15.3 | 107.3 | ▲ 0.1 |
| 8月 | 98.6 | ▲ 0.6 | 99.2 | 3.4 | 82.7 | ▲ 1.5 | 101.4 | ▲ 1.3 | 131.4 | 16.4 | 81.8 | ▲ 1.7 |
| 9月 | 97.8 | ▲ 1.0 | 101.7 | 4.3 | 80.6 | ▲ 2.2 | 100.4 | ▲ 0.5 | 137.1 | 22.4 | 79.6 | ▲ 0.6 |
| 10月 | 101.5 | ▲ 0.3 | 105.8 | 5.8 | 81.3 | ▲ 2.0 | 101.9 | 0.5 | 137.2 | 32.4 | 78.1 | ▲ 2.0 |
| 11月 | 101.9 | ▲ 1.8 | 107.4 | 6.5 | 85.0 | ▲ 1.4 | 103.1 | ▲ 0.7 | 143.2 | 24.5 | 80.4 | ▲ 2.7 |
| 12月 | 98.3 | ▲ 0.3 | 109.9 | 5.6 | 178.9 | ▲ 2.1 | 101.2 | ▲ 0.2 | 160.9 | 23.3 | 188.9 | ▲ 1.0 |
| 26年1月 | 93.4 | 1.1 | 104.4 | 8.0 | 81.7 | ▲ 2.9 | 94.9 | 1.2 | 149.4 | 23.9 | 80.8 | ▲ 1.6 |
| 2月 | 96.0 | ▲ 0.8 | 105.3 | 7.1 | 79.7 | ▲ 2.9 | 100.0 | 1.3 | 145.0 | 25.4 | 79.4 | ▲ 1.6 |
| 3月 | 96.9 | ▲ 0.4 | 112.0 | 8.4 | 84.5 | ▲ 2.0 | 97.7 | 0.9 | 149.6 | 25.0 | 88.6 | 3.7 |
| 4月 | 101.4 | ▲ 1.1 | 112.0 | 6.7 | 81.4 | ▲ 4.1 | 103.9 | ▲ 0.9 | 154.3 | 23.2 | 78.3 | ▲ 5.5 |
| 5月 | 97.7 | ▲ 1.8 | 104.6 | 4.6 | 79.5 | ▲ 4.6 | 98.1 | ▲ 1.6 | 145.2 | 23.8 | 76.6 | ▲ 3.3 |
| 6月 | 101.6 | 0.1 | 103.8 | 3.8 | 143.1 | ▲ 3.6 | 104.5 | 0.4 | 154.5 | 28.6 | 142.7 | ▲ 3.6 |
| 7月 | 103.4 | 0.5 | 105.5 | 2.9 | 111.7 | ▲ 1.6 | 103.0 | ▲ 0.1 | 151.3 | 16.6 | 103.7 | ▲ 3.4 |
| 8月 | 96.3 | ▲ 2.3 | 100.6 | 1.4 | 79.4 | ▲ 4.0 | 99.6 | ▲ 1.8 | 154.5 | 17.6 | 79.5 | ▲ 2.8 |
| 9月 | 98.2 | 0.4 | 104.0 | 2.3 | 78.2 | ▲ 3.0 | 100.7 | 0.3 | 153.0 | 11.6 | 75.9 | ▲ 4.6 |
| 10月 | 101.9 | 0.4 | 107.4 | 1.5 | 78.8 | ▲ 3.1 | 101.2 | ▲ 0.7 | 157.7 | 14.9 | 76.3 | ▲ 2.3 |
| 11月 | 98.4 | ▲ 3.4 | 109.0 | 1.5 | 82.5 | ▲ 2.9 | 100.3 | ▲ 2.7 | 167.5 | 17.0 | 80.7 | 0.4 |
| 12月 | 97.2 | ▲ 1.1 | 112.4 | 2.3 | 176.2 | ▲ 1.5 | 99.5 | ▲ 1.7 | 175.8 | 9.3 | 183.3 | ▲ 3.0 |
| 27年1月 | 93.3 | ▲ 0.1 | 105.0 | 0.6 | 79.7 | ▲ 2.4 | 93.3 | ▲ 1.7 | 164.1 | 9.8 | 81.6 | 1.0 |
| 2月 | 96.2 | 0.2 | 105.8 | 0.5 | 77.7 | ▲ 2.5 | 99.3 | ▲ 0.7 | 127.2 | ▲ 12.3 | 78.2 | ▲ 1.5 |
| 3月 | 99.4 | 2.6 | 109.9 | ▲ 1.9 | 82.3 | ▲ 2.6 | 100.7 | 3.1 | 126.1 | ▲ 15.7 | 83.7 | ▲ 5.5 |
| 4月 | 103.3 | 1.9 | 110.7 | ▲ 1.2 | 81.4 | 0.0 | - | - | - | - | - | - |

資料出所

厚生労働省



内閣府「月例経済報告」による景気判断

基調判断と主要項目判断は、以下のとおり

| 時期 | 基調判断 | 企業収益 | 設備投資 | 雇用情勢 | 個人消費 | 住宅建設 | 輸出 | 生産 |
|--------|--|------------------|---------------------------------|--------------------|-----------------------------------|-----------|---------------------------|---------------|
| 25年 7月 | ↑ 景気は、着実に持ち直しており、自立的回復に向けた動きもみられる。 | → 製造業を中心に改善している。 | ↑ おおむね下げ止まっており、一部に持ち直しの動きもみられる。 | → 厳しさが残る物の、改善している。 | → 持ち直している。 | ↑ 増加している。 | → 持ち直しの動きがみられる。 | ↑ 緩やかに増加している。 |
| 8月 | → | → | → | ↑ | → | → | → | → |
| 9月 | ↑ 景気は、緩やかに回復しつつある。 | → | ↑ 非製造業を中心に持ち直しの動きがみられる。 | → | ↓ 持ち直し傾向にある。 | → | ↓ このところ持ち直しの動きが緩やかになっている。 | → |
| 10月 | → | → | → | → | → | → | ↓ おおむね横ばいとなっている。 | → |
| 11月 | → | ↑ 大企業を中心に改善している。 | → | → | → | → | ↓ このところ弱含んでいる。 | → |
| 12月 | → | ↑ 改善している。 | → | → | ↑ 持ち直している。 | → | → | → |
| 26年 1月 | ↑ 景気は緩やかに回復している。 | → | ↑ 持ち直している。 | → | ↑ 一部に消費税率引上げに伴う駆け込み需要もみられ、増加している。 | → | → | → |
| 2月 | → | → | → | ↑ | → | → | ↑ 横ばいとなっている。 | → |
| 3月 | → | → | → | → | → | ↓ | → | ↑ |
| 4月 | → 景気は、緩やかな回復基調が続いているが、消費税率引上げに伴う駆け込み需要の反動により、このところ弱い動きもみられる。 | → | → | → | ↓ | ↓ | → | → |
| 5月 | → | → | ↑ | → | → | → | → | ↓ |
| 6月 | → | → | → | → | ↑ | → | → | → |
| 7月 | ↑ 景気は、緩やかな回復基調が続いており、消費税率引上げに伴う駆け込み需要の反動も和らぎつつある。 | → | ↓ | → | ↑ | → | → | → |
| 8月 | → | ↓ | → | → | → | ↑ | → | → |
| 9月 | ↓ 景気は、このところ一部に弱さもみられるが、緩やかな回復基調が続いている。 | → | → | → | ↓ | → | → | → |
| 10月 | ↓ 景気は、このところ弱さがみられるが、緩やかな回復基調が続いている。 | → | → | → | → | ↓ | → | ↓ |
| 11月 | → 景気は、個人消費などに弱さがみられるが、緩やかな回復基調が続いている。 | ↑ | → | ↓ | → | ↑ | → | → |
| 12月 | → | ↑ | ↑ | → | → | ↑ | → | ↑ |
| 27年 1月 | → | → | → | → | → | ↑ | → | ↑ |
| 2月 | → | → | → | ↑ | → | → | ↑ | → |
| 3月 | ↑ 景気は、企業部門に改善がみられるなど、緩やかな回復基調が続いている。 | ↑ | → | → | → | → | → | ↑ |
| 4月 | → | → | → | → | → | → | → | → |
| 5月 | → 景気は、緩やかな回復基調が続いている。 | → | → | → | ↑ | ↑ | ↓ | → |
| 6月 | → | → | ↑ | → | → | → | → | → |