

和歌山県の経済動向について

平成 20年 4月

商工観光労働総務課政策班

http://www.pref.wakayama.lg.jp/ka_shitsu/060100.html

内閣府は、平成 20年 4月 18日に発表した月例経済報告において、景気の基調判断は「景気回復は、このところ足踏み状態にある。」と据え置いた。個別項目については、企業の業況判断を下方修正した。

なお、景気の先行きについては、「改正建築基準法施行の影響が収束していくなかで、輸出が増加基調で推移し、景気は緩やかに回復していくと期待される」との見通しを示したが、「サブプライム住宅ローン問題を背景とするアメリカの景気後退懸念や株式・為替市場の変動、原油価格の動向等から、景気の下振れリスクが高まっていることに留意する必要がある」とした。

一方、県内の経済状況については、

生産動向においては、鉱工業生産指数(2月)は、12ヶ月連続で前年を上回り、電力使用量(3月)は、7ヶ月連続で前年を上回った。

消費動向においては、新車登録台数(3月)は、3ヶ月連続で前年を上回った。大型小売店販売額(2月)は、全店ベースでは17ヶ月ぶりに前年を上回り、既存店ベースでは4ヶ月ぶりに前年を下回った。

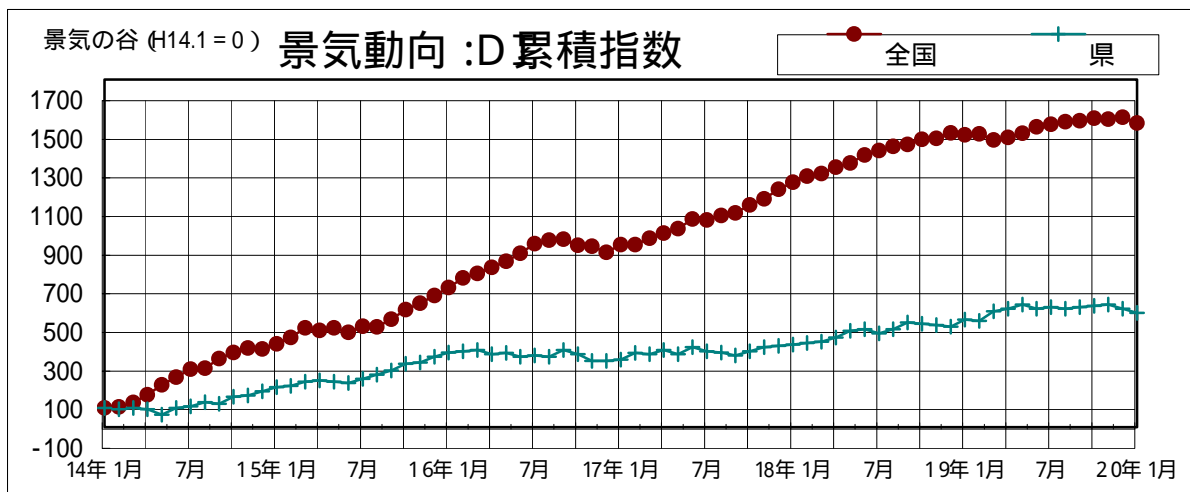
雇用動向においては、有効求人倍率(2月)が全国は0.97倍(前月より0.01ポイント下降)、県は0.89倍(前月より0.01ポイント下降)となり、差は0.08ポイントとなった。

注)P=速報値

	月	全 国		和歌山県	
			前年同月比		前年同月比
景気動向指数(一致)	2	P70.0 2ヶ月ぶりに50を上回る		P28.6 (1月) 2ヶ月連続で50を下回る。	
企業倒産	3	1,347 件 4,730 億円	8.0% -3.2%	23 件 36.73 億円	27.8% 35.3%
鉱工業生産指数	2	110.2 31ヶ月連続で前年を上回る	5.1%	99.7 12ヶ月連続で前年を上回る	5.5%
電力使用量	3	95,157 (2月 P) 百万W 7ヶ月連続で前年を上回る	8.5%	598 百万W 7ヶ月連続で前年を上回る	9.2%
公共工事請負契約額	2	8,054 億円 4ヶ月連続で前年を上回る	24.0%	80 億円 6ヶ月ぶりに前年を上回る	130.0%
大型小売店販売額	2	15,529 億円 3ヶ月ぶりに前年を上回る(全店) 3ヶ月ぶりに前年を上回る(既存店)	2.7% 1.2%	104 億円 17ヶ月ぶりに前年を上回る(全店) 4ヶ月ぶりに前年を上回る(既存店)	2.1% 2.1%
新車登録台数	3	471,755 台 3ヶ月ぶりに前年を下回る	-3.3%	3,164 台 3ヶ月連続で前年を上回る	3.0%
新設住宅着工数	2	82,962 戸 8ヶ月連続で前年を下回る	-5.0%	491 戸 3ヶ月連続で前年を上回る	19.8%
有効求人倍率	2	0.97 倍 前月より0.01ポイント下降	-0.01 前月差	0.89 倍 前月より0.01ポイント下降	-0.01 前月差
完全失業率	2	3.9 % 前月より0.1ポイント上昇	1.0 前月差		
所定外労働時間指数	2	105.5 2ヶ月ぶりに前年を上回る	1.5%	108.3 (1月) 12ヶ月連続で前年を上回る	0.9%
現金給与総額指数	2	81.8 2ヶ月連続で前年を上回る	1.6%	80.2 (1月) 2ヶ月連続で前年を下回る	-0.5%
企業業況判断指数		日銀の短観(中小企業全産業)		県内景況感は悪化続く 原材料価格高騰が影響 県内の自社景況BSI	
和歌山「景気動向調査」 (財)和歌山社会経済研究所(4月)		14年 1~3月期 *	-46	14年 1~3月期 *	-51
		16年 7~9月期	-9	16年 7~9月期	-35
		10~12月期	-7	10~12月期	-37
		17年 1~3月期	-9	17年 1~3月期	-35
		4~6月期	-7	4~6月期	-39
		7~9月期	-6	7~9月期	-35
		10~12月期	-2	10~12月期	-35
		18年 1~3月期	-3	18年 1~3月期	-28
		4~6月期	-2	4~6月期	-33
		7~9月期	-3	7~9月期	-28
		10~12月期	1	10~12月期	-27
		19年 1~3月期	0	19年 1~3月期	-22
		4~6月期	-2	4~6月期	-27
		7~9月期	-5	7~9月期	-28
		10~12月期	-7	10~12月期	-31
		20年 1~3月期	-11	20年 1~3月期	-34
		4~6月期(見通し)	-17	4~6月期(見通し)	-39
		* (景気の谷)からの改善幅	35	* (景気の谷)からの改善幅	17

景気動向指数

年月	景気動向指数 全国				景気動向指数 県		
	DI			CI	DI	CI	
	先行指数	一致指数	遅行指数	一致指数 H12=100	一致指数	一致指数 H12=100	3ヶ月平均
平成 12年	60.4	77.7	57.6	100.00	48.8	100.0	-
平成 13年	20.8	11.0	37.5	95.2	36.3	92.2	-
平成 14年	69.5	73.5	47.2	94.2	56.5	93.4	-
平成 15年	61.1	73.1	66.0	98.6	64.9	108.9	-
平成 16年	59.0	68.6	79.2	105.4	48.2	118.1	-
平成 17年	59.0	77.3	68.0	107.6	56.5	115.6	-
平成 18年	47.9	74.2	70.1	111.8	58.3	118.1	-
平成 19年	29.5	56.8	63.2	112.8	57.7	121.2	-
18年 1月	62.5	86.4	75.0	110.0	57.1	118.2	117.7
2月	75.0	81.8	83.3	110.2	57.1	116.1	117.4
3月	50.0	63.6	66.7	110.1	57.1	117.9	118.7
4月	58.3	81.8	83.3	111.4	71.4	122.0	120.0
5月	79.2	72.7	83.3	111.0	85.7	120.1	118.9
6月	58.3	90.9	83.3	112.0	57.1	114.6	116.7
7月	41.7	72.7	66.7	112.3	28.6	115.5	118.0
8月	25.0	72.7	41.7	112.8	71.4	123.8	119.9
9月	33.3	59.1	66.7	112.3	85.7	120.4	118.8
10月	41.7	77.3	50.0	112.8	42.9	112.3	117.6
11月	16.7	54.5	83.3	112.9	42.9	120.1	116.1
12月	33.3	77.3	58.3	113.2	42.9	115.9	118.8
19年 1月	37.5	40.9	75.0	112.3	85.7	120.2	118.3
2月	25.0	54.5	33.3	112.6	42.9	118.7	122.0
3月	33.3	18.2	83.3	112.2	100.0	127.2	123.0
4月	8.3	63.6	50.0	112.4	64.3	123.0	125.1
5月	41.7	72.7	83.3	113.2	71.4	125.0	122.1
6月	66.7	81.8	50.0	113.3	28.6	118.3	121.8
7月	58.3	63.6	66.7	112.6	57.1	122.1	119.9
8月	12.5	63.6	83.3	113.8	42.9	119.3	121.4
9月	0.0	54.5	50.0	112.8	57.1	122.9	121.6
10月	16.7	63.6	50.0	113.5	57.1	122.5	122.5
11月	16.7	45.5	66.7	112.7	57.1	122.0	119.3
12月	37.5	59.1	66.7	112.3	28.6	113.4	116.9
20年 1月	P45.5	P20.0	P50.0	P111.8	P28.6	P115.3	-
2月	P54.5	P70.0	P40.0	P113.4	-	-	-
資料出所	内閣府				県統計課		



企業倒産件数

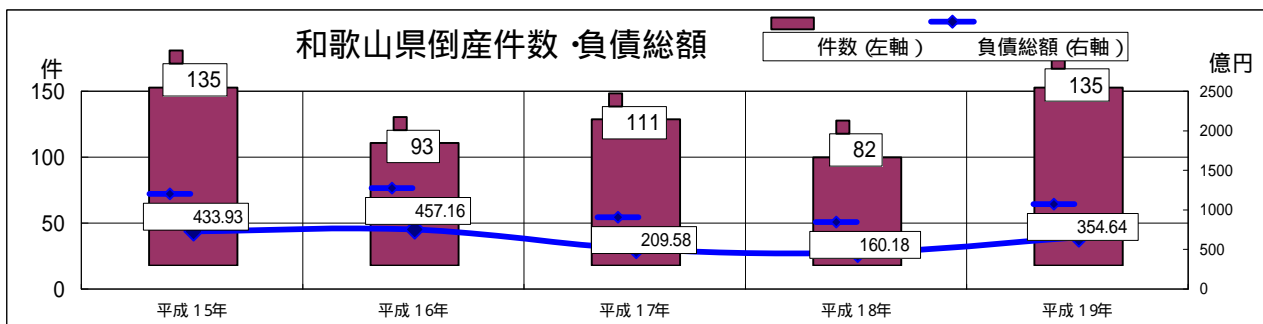
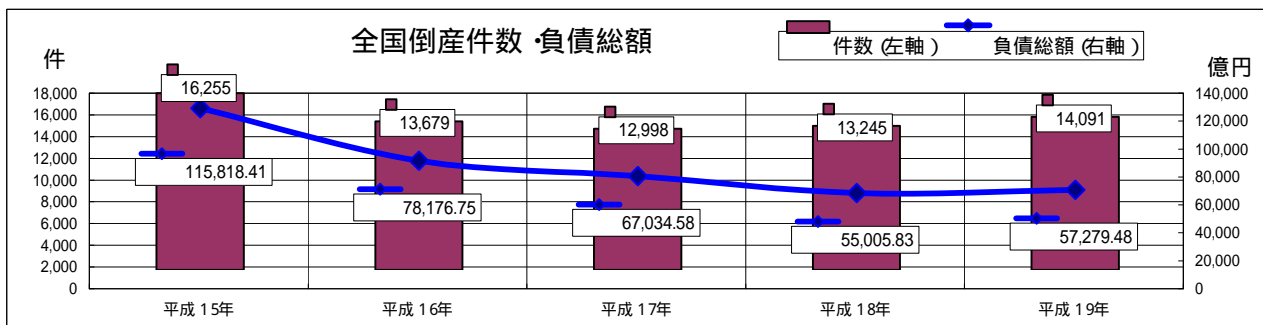
単位: 億円

年	全国				和歌山県						
	件数	対前年比 (%)	金額 (億円)	対前年比 (%)	件数	対前年比 (%)	金額 (億円)	対前年比 (%)	和歌山県主な大型倒産 件数	負債額	全体の負債額に占める主な大型倒産の割合 (%)
平成15年	16,255	-14.8%	115,818.41	-16.0%	135	-8.8%	433.93	-34.7%	1	116	26.7%
平成16年	13,679	-15.8%	78,176.75	-32.5%	93	-31.1%	457.16	5.4%	1	180	39.4%
平成17年	12,998	-5.0%	67,034.58	-14.3%	111	19.4%	209.58	-54.2%	0	0	-
平成18年	13,245	1.9%	55,005.83	-17.9%	82	-26.1%	160.18	-23.6%	0	0	-
平成19年	14,091	6.4%	57,279.48	4.1%	135	64.6%	354.64	121.4%	1	150	42.3%

	全国				和歌山県				備考	
	件数	対前年同月比 (%)	金額 (億円)	対前年同月比 (%)	件数	対前年同月比 (%)	金額 (億円)	対前年同月比 (%)		
18年	1月	1,049	2.6%	6,043.57	-2.8%	9	200.0%	14.17	214.9%	
	2月	1,044	3.0%	2,884.99	-61.2%	7	133.3%	4.31	-87.7%	
	3月	1,255	10.1%	5,133.11	-17.4%	9	-35.7%	5.63	-57.6%	
	4月	1,087	14.9%	4,267.82	7.6%	8	-20.0%	8.28	-19.7%	
	5月	1,083	1.0%	7,123.08	17.7%	1	-88.9%	4.30	-48.3%	
	6月	1,111	-8.0%	3,811.34	-24.2%	2	-81.8%	3.50	-73.4%	
19年	7月	1,051	2.6%	3,099.69	-35.3%	7	0.0%	28.15	116.5%	
	8月	1,169	1.5%	4,074.75	25.3%	6	0.0%	20.94	203.5%	
	9月	1,030	4.4%	2,928.22	-50.3%	5	-50.0%	14.27	-19.3%	
	10月	1,166	-0.4%	6,167.66	-2.9%	4	-71.4%	3.70	-91.9%	
	11月	1,091	-2.0%	4,416.38	-45.4%	12	33.3%	19.67	3.0%	
	12月	1,109	-3.5%	5,055.22	35.0%	12	-20.0%	33.26	46.5%	
20年	1月	1,091	4.0%	5,736.30	-5.1%	18	100.0%	23.95	69.0%	
	2月	1,102	5.5%	2,895.10	0.3%	8	14.3%	3.97	-7.9%	
	3月	1,247	-0.6%	4,886.98	-4.7%	18	100.0%	27.14	382.1%	
	4月	1,121	3.1%	6,163.13	44.4%	10	25.0%	69.12	734.8%	
	5月	1,310	20.9%	3,685.56	-48.2%	8	700.0%	160.55	3633.7%	大型倒産 1件
	6月	1,185	6.6%	3,152.48	-17.2%	10	400.0%	11.40	225.7%	
20年	7月	1,215	15.6%	3,497.75	12.8%	5	-28.6%	0.85	-97.0%	
	8月	1,203	2.9%	8,704.71	113.6%	8	33.3%	4.98	-76.2%	
	9月	1,047	1.6%	4,606.11	57.3%	5	0.0%	4.60	-67.8%	
	10月	1,260	8.0%	4,612.62	-25.2%	17	325.0%	31.20	743.2%	
	11月	1,213	11.1%	4,925.68	11.5%	13	8.3%	11.39	-42.1%	
	12月	1,097	-1.0%	4,413.06	-12.7%	15	25.0%	5.49	-83.5%	
20年	1月	1,174	7.6%	5,812.27	1.3%	15	-16.7%	6.24	-73.9%	
	2月	1,194	8.3%	3,652.20	26.1%	10	25.0%	6.39	61.0%	
	3月	1,347	8.0%	4,729.82	-3.2%	23	27.8%	36.73	35.3%	

注1) 和歌山県の実績は、負債総額100億円以上の金額としている。

東京商工リサーチ和歌山支店調べ

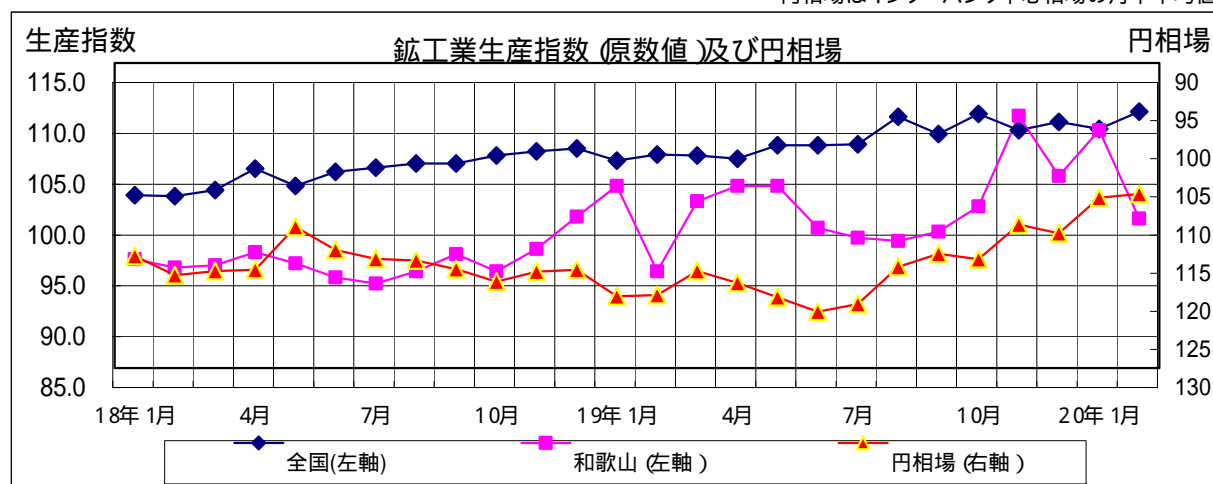


鉱工業生産指数 (製造工業)

季節調整済み (年数値、前年比は原指数)

年月	全国 (H17=100)			近畿 (H12=100)			和歌山県 (H12=100)							(参考) 円相場		
							全体			鉄鋼	機械	化学	石油石炭		繊維	食料品
	指数	前月比	前年比	指数	前月比	前年比	指数	前月比	前年比	指数	指数	指数	指数		指数	指数
H15年	94.2	-	-	92.7	-	-	98.6	-	-	99.8	81.4	124.0	87.5	74.9	91.4	115.9
H16年	98.7	-	4.8	98.1	-	5.8	96.2	-	-2.4	98.3	76.1	130.7	84.5	66.9	88.5	108.2
H17年	100.0	-	1.3	99.3	-	1.2	95.3	-	-0.9	99.8	76.4	130.2	87.5	59.4	86.7	110.2
H18年	104.5	-	4.5	103.5	-	4.2	95.0	-	-0.3	99.4	82.6	128.3	87.7	52.7	76.4	116.3
H19年	107.4	-	2.8	104.6	-	1.1	101.0	-	6.3	100.9	103.3	130.4	83.4	59.7	71.1	117.8
18年 1月	102.0	0.3	2.3	99.6	-1.3	-0.8	95.7	2.1	-8.0	103.3	80.7	121.5	92.4	56.6	86.1	115.3
2月	101.9	-0.1	3.3	101.1	1.5	4.8	94.9	-0.8	7.2	99.8	80.6	126.4	87.9	53.1	86.5	117.8
3月	102.5	0.6	2.3	101.8	0.7	3.4	95.1	0.2	-2.2	95.6	76.5	133.7	84.7	53.9	80.0	117.3
4月	104.6	2.0	4.0	102.2	0.4	3.3	96.4	1.4	1.8	101.7	95.5	133.1	82.5	51.2	89.4	117.1
5月	102.9	-1.6	4.2	102.4	0.2	5.5	95.3	-1.1	-1.0	94.8	80.5	130.1	85.4	54.3	84.1	111.5
6月	104.3	1.4	4.3	103.8	1.4	4.6	93.9	-1.5	-1.8	99.2	81.0	128.0	82.2	54.0	78.4	114.5
7月	104.7	0.4	5.1	104.0	0.2	4.6	93.3	-0.6	-2.5	97.8	72.9	130.5	84.3	52.2	68.5	115.7
8月	105.1	0.4	5.8	104.8	0.8	3.7	94.5	1.3	-5.3	99.2	76.2	123.3	87.1	52.8	75.1	115.9
9月	105.1	0.0	4.6	105.0	0.2	6.4	96.2	1.8	1.7	100.7	71.0	131.2	83.9	51.4	82.1	117.0
10月	105.9	0.8	7.5	105.3	0.3	5.8	94.5	-1.8	-2.4	99.8	82.2	127.5	93.1	51.8	61.0	118.7
11月	106.3	0.4	5.1	105.0	-0.3	4.1	96.7	2.3	1.3	98.4	86.5	132.0	87.7	51.8	68.5	117.4
12月	106.6	0.3	5.3	105.6	0.6	5.0	99.9	3.3	7.3	102.4	86.5	129.6	85.7	52.7	73.3	117.1
19年 1月	105.4	-1.1	4.5	103.1	-2.4	4.8	102.9	3.0	7.6	104.4	97.0	129.4	80.3	62.0	92.9	120.6
2月	106.0	0.6	2.9	104.6	1.5	1.7	94.5	-8.2	-0.3	102.0	95.5	118.3	78.7	60.9	54.2	120.5
3月	105.9	-0.1	2.0	104.8	0.2	1.7	101.4	7.3	10.2	104.6	88.5	133.5	95.5	59.4	107.6	117.3
4月	105.6	-0.3	1.0	104.9	0.1	2.2	102.9	1.5	6.7	102.6	109.5	140.9	87.2	59.0	77.3	118.8
5月	106.9	1.2	4.8	104.6	-0.3	3.9	102.9	0.0	8.1	107.5	109.7	128.5	93.8	61.5	73.0	120.7
6月	106.9	0.0	1.3	103.2	-1.3	-1.7	98.8	-4.0	5.0	92.4	96.6	127.6	81.9	59.6	76.1	122.6
7月	107.0	0.1	3.1	103.9	0.7	1.1	97.8	-1.0	4.8	99.1	104.0	125.7	69.0	59.2	67.1	121.6
8月	109.7	2.5	4.6	105.8	1.8	0.9	97.5	-0.3	7.0	101.9	91.8	128.9	87.1	58.3	57.4	116.7
9月	108.0	-1.5	0.3	105.4	-0.4	-2.5	98.4	0.9	2.4	96.6	96.1	130.5	88.2	59.5	62.6	115.0
10月	110.0	1.9	5.3	104.9	-0.5	0.8	100.9	2.5	6.6	101.4	107.5	128.2	76.1	61.0	68.1	115.7
11月	108.4	-1.5	3.2	106.0	1.0	2.7	109.8	8.8	13.4	102.4	118.6	143.0	75.6	57.9	56.8	111.2
12月	109.2	0.7	1.6	106.0	0.0	-1.3	103.9	-5.4	4.0	97.1	128.1	129.3	87.3	58.4	60.5	112.3
20年 1月	108.5	-0.6	2.9	104.9	-1.0	1.7	108.4	4.3	5.3	103.1	115.1	125.7	73.1	58.9	63.0	107.7
2月	110.2	1.6	5.1	105.2	0.3	4.6	99.7	-8.0	5.5	104.7	112.3	122.2	70.1	58.3	52.7	107.2
資料出所	経済産業省			近畿経済産業局			県統計課									

円相場はインターバンク中心相場の月中平均値



粗鋼生産量及び電力使用量

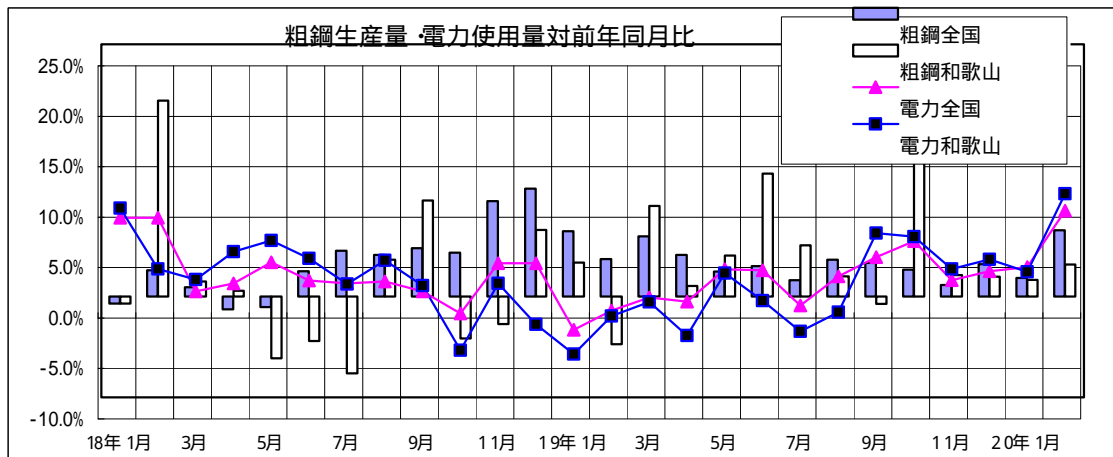
2月の全国電力使用量は、7ヶ月連続で前年同月比増(8.5%)の95,157百万KWH。

3月の和歌山県使用電力量は、7ヶ月連続で前年同月比増(9.2%)の598百万KWH。

年月	粗鋼生産量				電力				和歌山市の気象()				
	全国		和歌山		全国		和歌山		日平均気温	最高	最低	30年平均比	前年同月比
	千トン	前年比	千トン	前年比	百万KWH	前年比	百万KWH	前年比					
平成 15年	110,511	2.6%	3,839	12.8%	967,431	0.8%	6,499	-0.4%	16.6	35.4	-2.2		0.4
平成 16年	112,718	2.0%	3,903	1.7%	1,013,071	3.3%	6,706	3.2%	17.6	36.1	-2.2		1.0
平成 17年	112,471	-0.2%	4,021	3.0%	1,031,206	1.8%	6,713	0.1%	16.6	35.1	-0.8		1.0
平成 18年	116,227	3.3%	4,058	0.9%	1,044,269	1.3%	6,858	2.2%	16.8	36.4	-1.7		0.2
平成 19年	120,199	3.4%	4,220	4.0%	1,060,662	1.6%	6,869	0.2%	17.3	37.3	-0.6		0.5
18年 1月	9,453	-0.7%	343	-0.7%	96,261	7.8%	663	8.8%	5.4	16.1	-1.7		0.5
2月	8,878	2.6%	338	19.4%	88,963	7.8%	579	2.7%	6.7	19.0	-1.6		0.6
3月	9,678	0.9%	338	1.5%	86,967	0.5%	551	1.7%	8.7	19.2	0.2		0.5
4月	9,354	-1.3%	330	0.6%	84,773	1.3%	567	4.4%	13.7	23.2	3.0		2.1
5月	9,928	-1.1%	338	-6.1%	80,324	3.4%	515	5.6%	19.7	27.6	9.7		0.4
6月	9,690	2.5%	319	-4.4%	80,585	1.6%	502	3.8%	23.4	31.6	17.7		0.6
7月	9,859	4.5%	334	-7.6%	84,773	1.3%	588	1.2%	27.2	35.4	21.7		0.4
8月	9,613	4.1%	346	3.6%	95,845	1.5%	670	3.6%	29.1	36.4	22.3		1.3
9月	9,609	4.8%	351	9.5%	94,187	0.5%	643	1.1%	24.2	33.0	16.4		0.1
10月	10,103	4.3%	314	-4.2%	82,837	-1.7%	529	-5.3%	20.0	27.3	12.9		1.6
11月	10,006	9.4%	339	-2.7%	82,567	3.3%	513	1.3%	14.3	24.4	5.8		1.1
12月	10,057	10.7%	368	6.6%	86,186	3.3%	540	-2.8%	8.8	16.0	2.0		0.5
19年 1月	10,064	6.5%	355	3.4%	93,105	-3.3%	625	-5.7%	7.2	13.6	0.8		1.3
2月	9,206	3.7%	322	-4.7%	87,689	-1.4%	568	-1.9%	8.4	18.8	-0.6		2.3
3月	10,256	6.0%	368	9.0%	86,905	-0.1%	548	-0.5%	10.2	22.2	1.2		1.0
4月	9,740	4.1%	333	1.0%	84,367	-0.5%	545	-3.9%	14.6	25.3	4.3		0.9
5月	10,172	2.5%	352	4.1%	82,469	2.7%	527	2.3%	19.4	29.4	9.5		0.4
6月	9,980	3.0%	358	12.2%	82,715	2.6%	500	-0.4%	23.2	32.2	15.2		0.4
7月	10,017	1.6%	351	5.1%	88,201	-0.9%	568	-3.5%	25.8	34.4	19.5		1.0
8月	9,962	3.6%	352	2.0%	97,742	2.0%	659	-1.6%	28.9	37.3	21.3		1.1
9月	9,929	3.3%	349	-0.7%	97,866	3.9%	683	6.3%	26.8	34.8	16.7		2.7
10月	10,371	2.6%	358	14.2%	87,403	5.5%	560	5.9%	19.8	29.7	8.9		1.4
11月	10,120	1.1%	347	2.1%	83,882	1.6%	527	2.7%	13.6	21.8	4.0		0.4
12月	10,379	3.2%	375	2.0%	88,318	2.5%	559	3.7%	9.4	16.0	2.0		1.1
20年 1月	10,250	1.8%	361	1.6%	95,792	2.9%	640	2.5%	5.9	14.4	-0.4		0.0
2月	9,811	6.6%	332	3.2%	95,157	8.5%	625	10.2%	5.0	14.0	-0.5		1.1
3月	P10779.2	5.1%	363	-1.4%	-	-	598	9.2%	10.6	20.4	0.2		1.4
調査機関	日本鉄鋼連盟		住金和歌山製鉄所		経済産業省		関電和歌山支店		気象庁				

(注1)和歌山県の電力量には三重県 奈良県の一部を含む。全国総電力は速報値

(注2)大口電力販売量は、平成 16年 5月から県内は販売電力量、全国は総需要電力量に変更



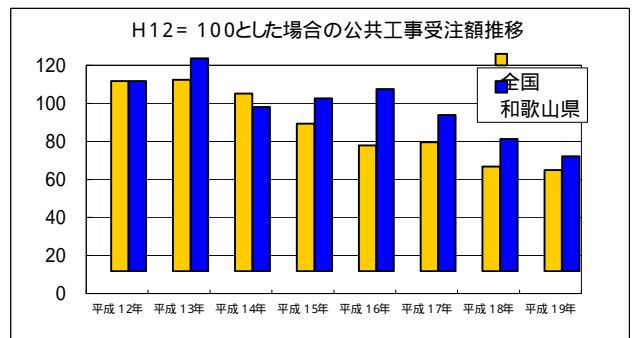
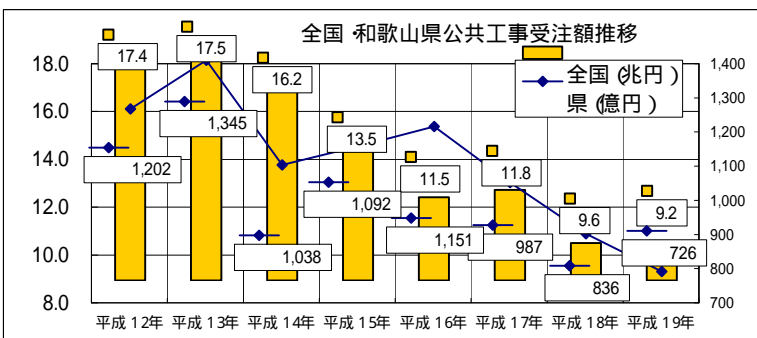
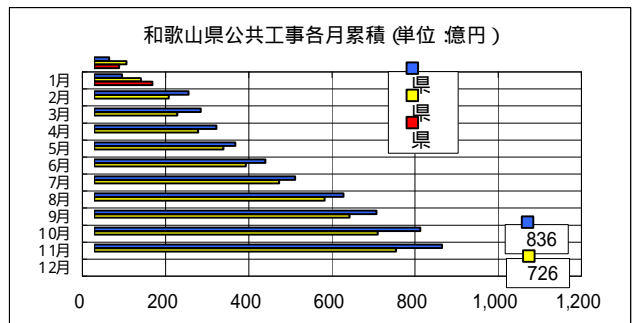
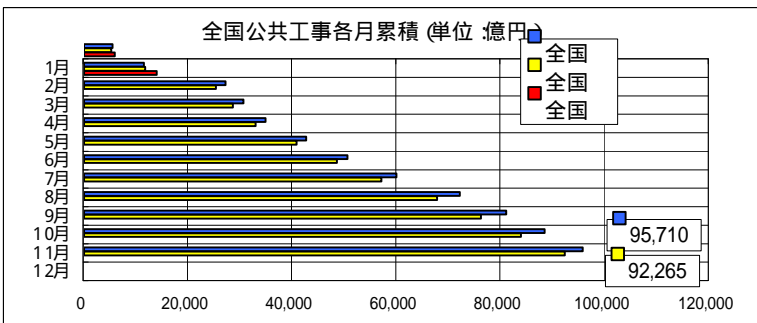
公共工事請負契約額

全国は、「地方の機関」からの受注額が減少したものの、「国の機関」からの受注額が増加したため、4ヶ月連続で対前年同月比増。(24.0%)
 県は、「国の機関」、「地方の機関」からの受注額がともに増加したため、6ヶ月ぶりに対前年同月比増。(130.0%)

年月	全国						和歌山県					
	合計 (億円)	前年 同月比	内訳				合計 (億円)	前年 同月比	内訳			
			国の機関	対前年比	地方の機関	対前年比			国の機関	対前年比	地方の機関	対前年比
平成15年	134,773	-16.9%	44,326	-16.0%	90,446	-17.4%	1,092	5.2%	372	-	720	-
平成16年	114,803	-14.8%	38,920	-12.2%	75,883	-16.1%	1,151	5.3%	504	35.4%	646	-10.2%
平成17年	117,818	2.6%	43,795	12.5%	74,023	-2.5%	987	-14.2%	389	-22.8%	597	-7.6%
平成18年	95,710	-18.8%	31,276	-28.6%	64,435	-13.0%	836	-15.2%	336	-13.8%	501	-16.2%
平成19年	92,265	-3.6%	34,821	11.3%	57,444	-10.8%	726	-13.2%	271	-19.3%	455	-9.0%
18年1月	5,475	-7.5%	1,476	-20.2%	3,999	-1.8%	36	-45.2%	8.76	-66.6%	27.12	-31.0%
2月	6,035	-17.5%	2,121	-27.1%	3,915	-12.2%	31	-61.7%	20.40	-62.4%	10.58	-60.2%
3月	15,656	-34.4%	8,414	-45.7%	7,242	-14.5%	160	45.0%	135.59	75.1%	24.80	-25.3%
4月	3,439	-12.1%	1,708	9.7%	1,731	-26.5%	29	-53.7%	13.11	0.2%	16.27	-67.7%
5月	4,261	-18.4%	994	-34.3%	3,266	-11.9%	37	56.5%	5.85	0.9%	31.41	74.4%
6月	7,771	-16.4%	2,057	-21.1%	5,714	-14.5%	45	-27.2%	11.35	-23.8%	34.04	-28.2%
7月	7,937	-24.5%	1,701	-44.4%	6,236	-16.3%	73	-36.4%	11.96	-72.8%	60.94	-13.6%
8月	9,381	-16.2%	2,460	-17.7%	6,922	-15.7%	71	-30.0%	38.62	-37.8%	32.34	-17.6%
9月	12,175	-9.7%	3,621	-17.3%	8,554	-6.0%	116	-20.3%	26.25	32.4%	89.99	-28.6%
10月	8,905	-16.7%	2,364	-12.1%	6,542	-18.1%	80	-24.9%	7.07	-85.1%	72.46	23.8%
11月	7,369	-1.3%	2,089	-0.8%	5,281	-1.5%	105	92.3%	28.07	2042.7%	76.75	43.4%
12月	7,305	-16.8%	2,272	-13.5%	5,034	-18.3%	52	-9.8%	28.12	21.7%	23.93	-30.9%
19年1月	5,213	-4.8%	1,876	27.1%	3,337	-16.6%	78	116.7%	51.44	487.2%	26.32	-2.9%
2月	6,493	7.6%	3,402	60.4%	3,092	-21.0%	35	12.7%	18.38	-9.9%	16.52	56.1%
3月	13,628	-13.0%	7,426	-11.7%	6,202	-14.4%	67	-58.5%	30.30	-77.7%	36.21	46.0%
4月	3,222	-6.3%	1,726	1.0%	1,496	-13.6%	21	-28.3%	10.22	-22.0%	10.85	-33.3%
5月	4,378	2.8%	1,455	46.4%	2,923	-10.5%	50	33.2%	14.65	150.4%	34.97	11.3%
6月	7,878	1.4%	2,307	12.1%	5,571	-2.5%	61	34.7%	10.89	-4.1%	50.26	47.6%
7月	7,718	-2.8%	2,525	48.4%	5,193	-16.7%	54	-26.1%	13.41	12.1%	40.44	-33.6%
8月	8,531	-9.1%	2,624	6.7%	5,907	-14.7%	80	12.5%	41.89	8.5%	37.92	17.3%
9月	10,732	-11.8%	3,333	-8.0%	7,399	-13.5%	109	-5.9%	25.69	-2.1%	83.72	-7.0%
10月	8,372	-6.0%	2,628	11.2%	5,745	-12.2%	60	-24.5%	15.12	113.9%	44.95	-38.0%
11月	7,688	4.3%	2,552	22.2%	5,136	-2.7%	68	-35.6%	21.34	-24.0%	46.55	-39.3%
12月	8,413	15.2%	2,968	30.6%	5,445	8.2%	44	-15.1%	17.54	-37.6%	26.67	11.5%
20年1月	5,880	12.8%	2,357	25.7%	3,523	5.6%	60	-22.7%	35.49	-31.0%	24.59	-6.6%
2月	8,054	24.0%	4,994	46.8%	3,060	-1.0%	80	130.0%	59.26	222.4%	21.00	27.1%

資料出所

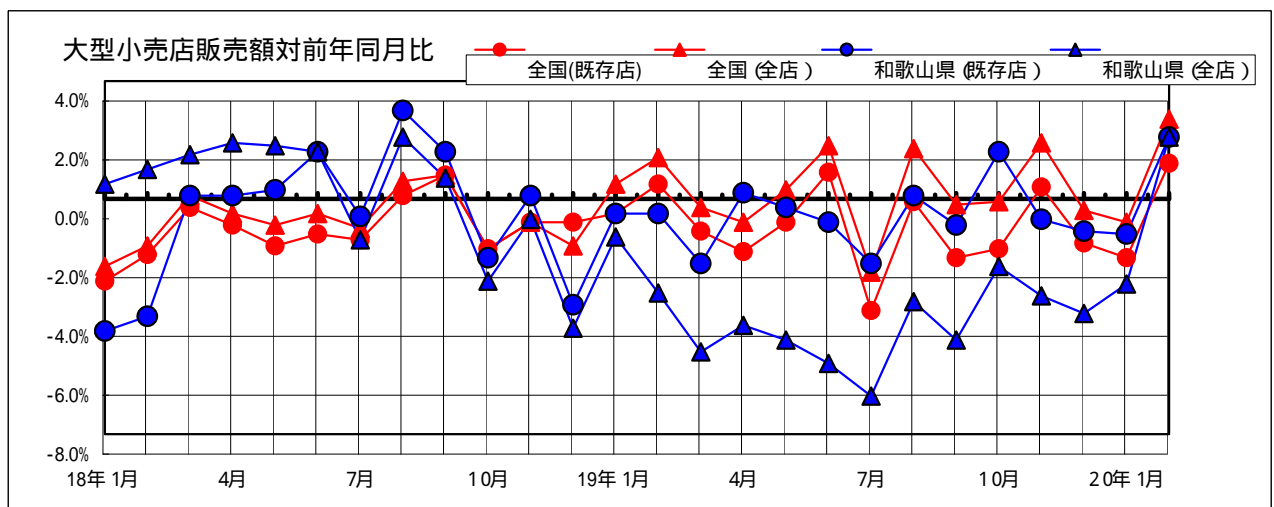
国土交通省



消費

全店ベースでは、全国は3ヶ月ぶりに前年を上回り、県は17ヶ月ぶりに前年を上回った。
 既存店ベースでは、全国は3ヶ月ぶりに前年を上回り、県は4ヶ月ぶりに前年を上回った。

年月	大型小売店販売額(億円)							
	全国				和歌山県			
	販売額	店舗数 (年未、 月末)	全店 ベース 前年比	既存店 ベース 前年比	販売額	店舗数 (年未、 月末)	全店 ベース 前年比	既存店 ベース 前年比
平成 15年	217,593	4,111	-1.2%	-3.2%	1,421	36	-1.8%	-0.5%
平成 16年	214,672	4,290	-1.3%	-3.5%	1,378	38	-3.0%	-4.7%
平成 17年	213,284	4,285	-0.6%	-2.3%	1,413	40	2.5%	-5.2%
平成 18年	211,482	4,324	-0.8%	-1.2%	1,413	39	0.0%	-0.8%
18年 1月	18,841	4,283	-2.3%	-2.8%	138	40	0.5%	-4.5%
2月	14,912	4,273	-1.6%	-1.9%	105	40	1.0%	-4.0%
3月	17,453	4,264	0.1%	-0.3%	109	40	1.5%	0.1%
4月	17,043	4,293	-0.5%	-0.9%	114	40	1.9%	0.1%
5月	16,991	4,301	-0.9%	-1.6%	114	40	1.8%	0.3%
6月	17,052	4,297	-0.5%	-1.2%	115	40	1.6%	1.6%
7月	19,092	4,300	-1.0%	-1.4%	123	39	-1.4%	-0.6%
8月	16,417	4,296	0.6%	0.1%	120	39	2.1%	3.0%
9月	15,949	4,289	0.8%	0.8%	108	39	0.7%	1.6%
10月	17,181	4,298	-1.7%	-1.7%	112	39	-2.8%	-2.0%
11月	17,794	4,310	-0.8%	-0.8%	117	39	-0.7%	0.1%
12月	22,758	4,324	-1.6%	-0.8%	139	39	-4.4%	-3.6%
19年 1月	18,936	4,331	0.5%	-0.5%	136	39	-1.3%	-0.5%
2月	15,125	4,322	1.4%	0.5%	102	38	-3.2%	-0.5%
3月	17,389	4,325	-0.3%	-1.1%	104	38	-5.2%	-2.2%
4月	16,906	4,346	-0.8%	-1.8%	109	37	-4.3%	0.2%
5月	17,040	4,356	0.3%	-0.8%	108	37	-4.8%	-0.3%
6月	17,359	4,364	1.8%	0.9%	108	37	-5.6%	-0.8%
7月	18,612	4,396	-2.5%	-3.8%	115	37	-6.7%	-2.2%
8月	16,694	4,398	1.7%	-0.1%	116	37	-3.5%	0.1%
9月	15,912	4,412	-0.2%	-2.0%	103	37	-4.8%	-0.9%
10月	17,160	4,418	-0.1%	-1.7%	109	37	-2.3%	1.6%
11月	18,129	4,439	1.9%	0.4%	113	38	-3.3%	-0.7%
12月	22,676	4,448	-0.4%	-1.5%	133	38	-3.9%	-1.1%
20年 1月	18,799	4,446	-0.8%	-2.0%	132	38	-2.9%	-1.2%
2月	15,529	4,445	2.7%	1.2%	104	38	2.1%	2.1%
資料出所	経 済 産 業 省							



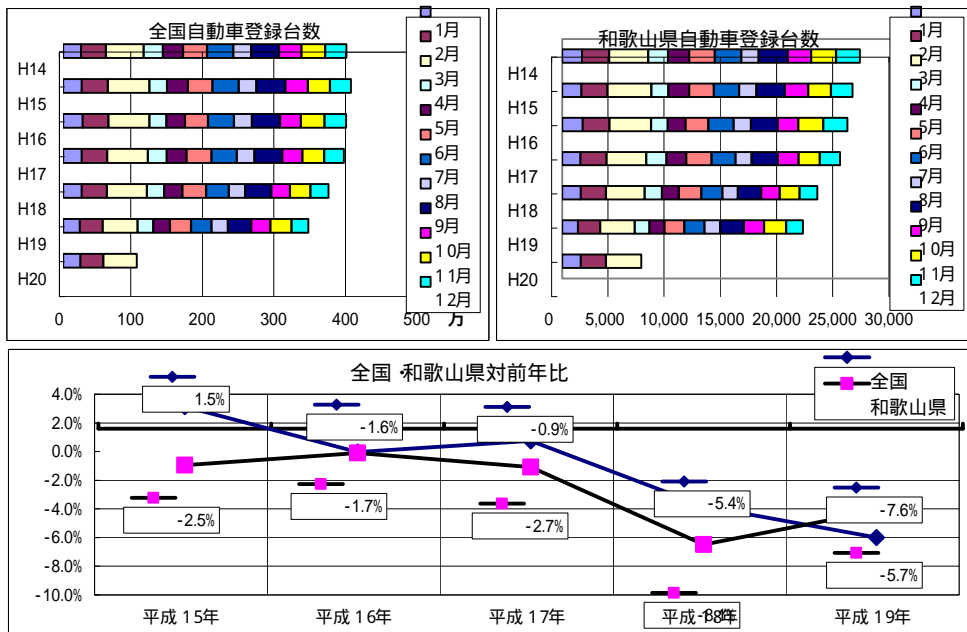
自動車登録台数

全国は、3ヶ月ぶりに対前年同月比減。(- 3.3%)

県は、3ヶ月連続で対前年同月比増。(3.0%)

年月	新車新規登録台数			
	全国(台)		和歌山県(台)	
	登録台数	前年比	登録台数	前年比
平成 15年	4,027,315	1.5%	25835	-2.5%
平成 16年	3,962,232	-1.6%	25399	-1.7%
平成 17年	3,928,351	-0.9%	24721	-2.7%
平成 18年	3,715,887	-5.4%	22724	-8.1%
平成 19年	3,433,829	-7.6%	21423	-5.7%
18年 1月	259,752	-0.5%	1,645	0.9%
2月	353,234	-1.2%	2,267	-2.8%
3月	558,221	-1.7%	3,428	-2.5%
4月	242,596	-7.8%	1,536	-14.1%
5月	256,870	-7.8%	1,523	-14.2%
6月	328,375	-6.5%	1,994	-10.8%
7月	317,928	-9.1%	1,879	-12.2%
8月	232,225	-5.9%	1,354	-4.8%
9月	362,807	-7.4%	2,075	-11.9%
10月	263,882	-6.2%	1,653	-10.5%
11月	285,792	-6.5%	1,762	-6.4%
12月	254,205	-7.2%	1,608	-10.5%
19年 1月	233,066	-10.3%	1,396	-15.1%
2月	322,446	-8.7%	2,003	-11.6%
3月	487,737	-12.6%	3,072	-10.4%
4月	217,911	-10.2%	1,289	-16.1%
5月	235,640	-8.3%	1,348	-11.5%
6月	291,639	-11.2%	1,766	-11.4%
7月	287,076	-9.7%	1,800	-4.2%
8月	227,737	-1.9%	1,389	2.6%
9月	328,360	-9.5%	2,090	0.7%
10月	269,221	2.0%	1,797	8.7%
11月	296,854	3.9%	1,967	11.6%
12月	236,142	-7.1%	1,506	-6.3%
1月	241,629	3.7%	1,642	17.6%
2月	322,613	0.1%	2,249	12.3%
3月	471,755	-3.3%	3,164	3.0%
資料出所	(社)日本自動車販売協会連合会			

(注) 軽自動車は除く

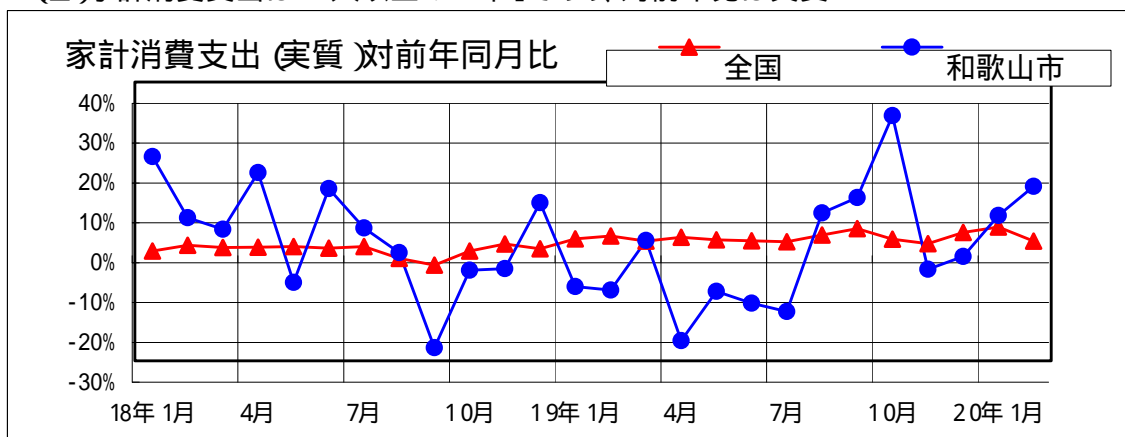


家計消費支出 物価指数

(平成 17年 = 100)

年月	全 国				和 歌 山 市			
	家計消費支出		消費者物価指数		家計消費支出		消費者物価指数	
	千円	前年比	原数値	前年差	千円	前年比	原数値	前年差
平成 15年	301.841	-1.0%	100.3	-0.3	275.926	-2.7%	100.7	-0.6
平成 16年	302.975	0.4%	100.3	0.0	250.903	-8.9%	100.5	-0.2
平成 17年	300.531	-0.4%	100.0	-0.3	241.506	-3.2%	100.0	-0.5
平成 18年	294.943	-2.2%	100.3	0.3	244.319	1.0%	100.3	0.3
平成 19年	297.782	0.9%	100.3	0.0	233.420	-4.8%	100.9	0.6
	千円	前年比	原数値	前月差	千円	前年比	原数値	前月差
18年 1月	294.617	-2.4%	100.0	0.1	264.737	21.3%	99.7	-0.3
2月	269.418	-1.0%	99.7	-0.3	229.056	5.9%	100.0	0.3
3月	313.350	-1.6%	99.9	0.2	236.070	3.0%	99.9	-0.1
4月	312.872	-1.5%	100.1	0.2	261.312	17.3%	100.0	0.1
5月	292.114	-1.3%	100.4	0.3	226.691	-10.3%	100.3	0.3
6月	280.824	-1.7%	100.4	0.0	239.753	13.2%	100.4	0.1
7月	292.328	-1.3%	100.1	-0.3	246.071	3.3%	100.2	-0.2
8月	292.087	-4.3%	100.8	0.7	232.689	-2.8%	100.6	0.4
9月	273.194	-5.9%	100.8	0.0	208.481	-26.7%	100.9	0.3
10月	294.693	-2.4%	100.6	-0.2	228.166	-7.3%	101.0	0.1
11月	282.860	-0.7%	100.1	-0.5	254.027	-6.8%	100.6	-0.4
12月	340.959	-1.9%	100.2	0.1	304.776	9.7%	100.4	-0.2
19年 1月	296.472	0.6%	100.0	-0.2	235.788	-11.4%	100.0	-0.4
2月	272.763	1.3%	99.5	-0.5	201.034	-12.2%	99.9	-0.1
3月	313.563	0.1%	99.8	0.3	237.730	0.2%	100.3	0.4
4月	316.163	1.1%	100.1	0.3	197.831	-25.0%	100.7	0.4
5月	293.231	0.4%	100.4	0.3	199.327	-12.6%	100.8	0.1
6月	280.587	0.1%	100.2	-0.2	203.379	-15.5%	100.8	0.0
7月	291.632	-0.1%	100.1	-0.1	203.845	-17.7%	100.7	-0.1
8月	296.035	1.6%	100.6	0.5	251.094	7.2%	101.2	0.5
9月	281.448	3.2%	100.6	0.0	232.540	11.0%	101.3	0.1
10月	296.984	0.6%	100.9	0.3	301.609	31.5%	101.5	0.2
11月	282.836	-0.6%	100.7	-0.2	239.292	-7.0%	101.5	0.0
12月	351.667	2.2%	100.9	0.2	297.574	-3.8%	101.6	0.1
20年 1月	309.826	3.6%	100.7	-0.2	255.350	6.5%	101.4	-0.2
2月	275.827	0.0%	100.5	-0.2	232.434	13.8%	101.2	-0.2
資料出所	総務省				県統計課			

(注) 家計消費支出は「2人以上の世帯」であり 対前年比は実質



新設住宅着工戸数

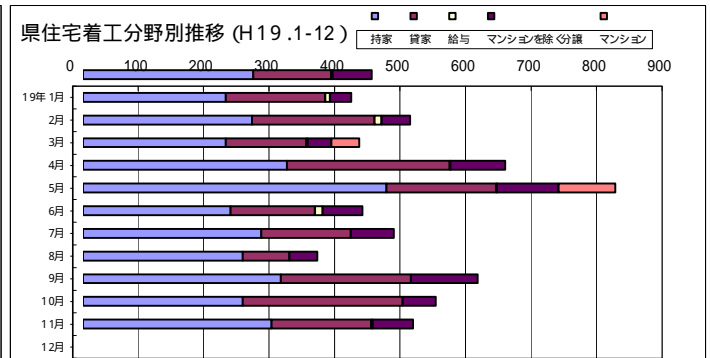
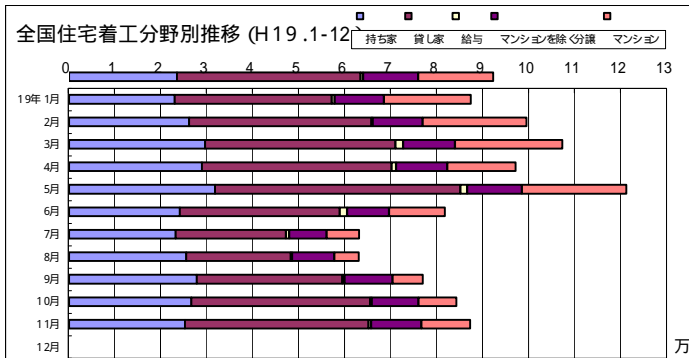
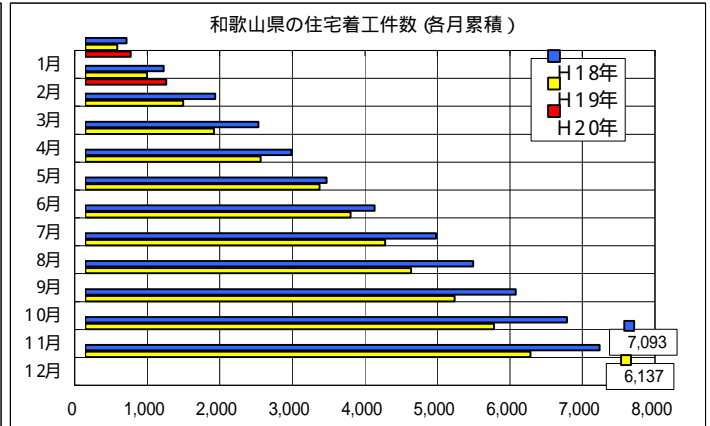
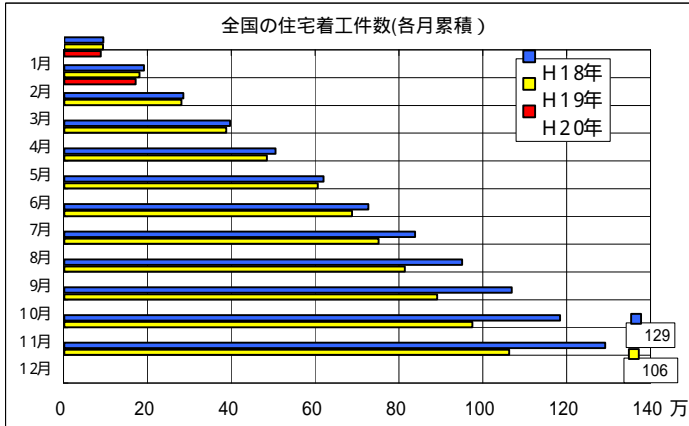
全国は、持家、貸家、分譲住宅がともに減少したため、8ヶ月連続で対前年比減（5.0%）となった。

県は、持家、貸家、分譲住宅がともに増加したため、3ヶ月連続で対前年比増（19.8%）となった。

年月	全 国								和 歌 山 県							
	着工戸数	前年比	内 訳					マンションを除く分譲住宅	分譲のうちマンション	着工戸数	前年比	内 訳				
			持家	貸家	給与住宅	分譲住宅	マンションを除く分譲住宅					分譲のうちマンション	持家	貸家	給与住宅	分譲住宅
H15年	1,160,083	0.8%	372,652	451,629	9,163	326,639	126,418	200,221	7,276	10.9%	4,039	2,377	49	811	538	273
H16年	1,189,049	2.5%	369,852	464,976	8,720	345,501	141,420	204,081	6,691	-8.0%	3,739	1,947	84	921	729	192
H17年	1,236,175	4.0%	353,267	504,294	9,547	369,067	139,715	229,352	6,868	2.6%	3,504	2,227	118	1,019	632	387
H18年	1,290,391	4.4%	358,519	543,463	9,228	379,181	140,567	238,614	7,093	3.3%	3,617	2,338	136	1,002	615	387
H19年	1,060,741	-17.8%	314,865	441,733	9,366	294,777	125,859	168,918	6,137	-13.5%	3,303	1,930	38	866	736	130
18年 1月	92,899	-2.2%	23,050	40,337	413	29,099	11,262	17,837	570	2.5%	287	219	0	64	64	0
2月	96,995	13.7%	24,923	39,949	521	31,602	11,284	20,318	510	-11.3%	285	190	0	35	35	0
3月	94,318	3.9%	27,382	38,888	610	27,438	10,962	16,476	711	144.3%	317	309	0	85	46	39
4月	111,260	15.0%	31,648	43,721	928	34,963	11,205	23,758	596	-1.8%	318	114	2	162	58	104
5月	108,652	6.7%	33,060	44,744	684	30,164	11,508	18,656	454	-20.2%	289	83	1	81	42	39
6月	114,331	4.7%	34,125	47,238	956	32,012	12,447	19,565	485	-39.8%	284	161	0	40	40	0
7月	106,649	-7.5%	32,564	46,553	789	26,743	12,084	14,659	662	23.7%	339	240	2	81	42	39
8月	111,187	1.8%	33,624	44,925	944	31,694	12,464	19,230	846	13.1%	401	262	1	182	76	106
9月	112,442	4.0%	32,439	46,733	569	32,701	11,525	21,176	516	36.1%	286	188	9	33	33	0
10月	118,360	2.2%	30,144	52,984	1,037	34,195	11,464	22,731	587	-2.3%	288	194	1	104	64	40
11月	115,392	4.0%	28,790	50,754	752	35,096	12,019	23,077	703	12.7%	246	257	120	80	60	20
12月	107,906	10.2%	26,770	46,637	1,025	33,474	12,343	21,131	453	-21.6%	277	121	0	55	55	0
19年 1月	92,219	-0.7%	23,475	39,868	549	28,327	12,026	16,301	441	-22.6%	260	119	2	60	60	0
2月	87,360	-9.9%	22,983	34,123	631	29,623	10,697	18,926	410	-19.6%	218	152	7	33	33	0
3月	99,488	5.5%	26,078	39,663	236	33,511	10,895	22,616	500	-29.7%	258	187	11	44	44	0
4月	107,255	-3.6%	29,577	41,395	1,631	34,652	11,261	23,391	422	-29.2%	218	123	2	79	36	43
5月	97,076	-10.7%	28,848	41,264	1,008	25,956	11,093	14,863	645	42.1%	311	249	1	84	84	0
6月	121,149	6.0%	31,695	53,406	1,421	34,627	11,897	22,730	813	67.6%	463	168	1	181	94	87
7月	81,714	-23.4%	24,093	34,763	1,615	21,243	9,078	12,165	427	-35.5%	225	129	12	61	61	0
8月	63,076	-43.3%	23,187	24,001	682	15,206	8,137	7,069	475	-43.9%	272	137	0	66	66	0
9月	63,018	-44.0%	25,431	22,749	307	14,531	9,203	5,328	358	-30.6%	244	71	0	43	43	0
10月	76,920	-35.0%	27,724	31,706	453	17,037	10,470	6,567	603	2.7%	302	199	0	102	102	0
11月	84,252	-27.0%	26,604	38,859	311	18,478	10,147	8,331	539	-23.3%	244	244	0	51	51	0
12月	87,214	-19.2%	25,170	39,936	522	21,586	10,955	10,631	504	11.3%	288	152	2	62	62	0
20年 1月	86,971	-5.7%	22,480	38,776	663	25,052	10,709	14,343	626	42.0%	249	144	0	233	36	197
2月	82,962	-5.0%	22,494	33,063	648	26,757	10,077	16,680	491	19.8%	264	180	1	46	46	0

資料出所

国土交通省



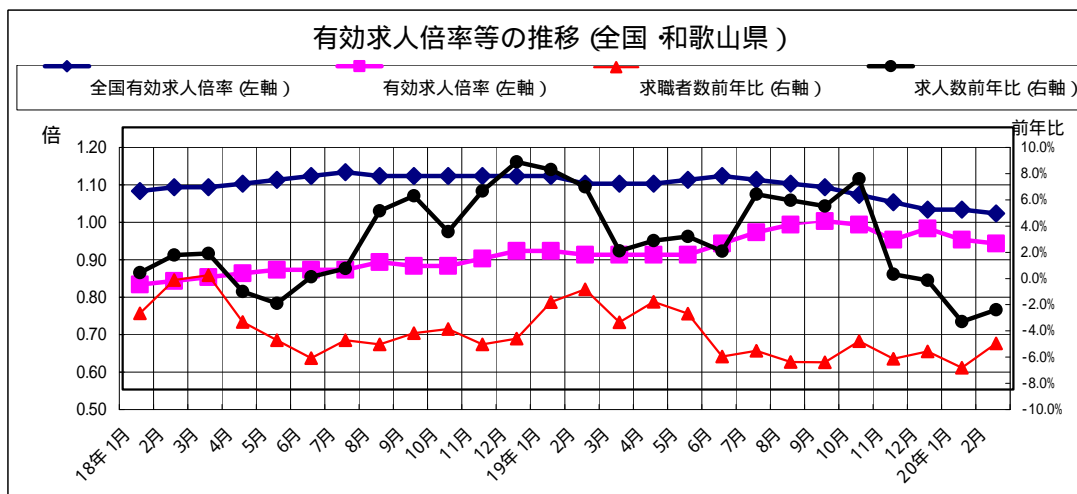
有効求人倍率及び完全失業率

有効求人倍率は、県は0.89倍、国は0.97倍となり、県、全国ともに前月より0.01ポイント下降した。

完全失業率(全国)は、3.9%となり、前月から0.1ポイント上昇した。

年月	有効求人倍率(季節調整済)				求職者数、求人数(原数値)				完全失業率	
	全国		和歌山県		全国		和歌山県		全国	
	(倍)	前年差	求職者数	前年比	求人数	前年比	(倍)	前年差	(%)	前年差
平成15年	0.64	0.10	20,553	-4.1%	10,163	7.1%	0.49	0.05	5.3	-0.1
平成16年	0.83	0.19	18,881	-8.1%	12,459	22.6%	0.66	0.17	4.7	-0.6
平成17年	0.95	0.12	17,952	-4.9%	13,859	11.2%	0.77	0.11	4.4	-0.3
平成18年	1.06	0.11	17,008	-5.3%	14,013	1.1%	0.82	0.05	4.1	-0.3
平成19年	1.04	-0.02	16,024	-5.8%	14,394	2.7%	0.90	0.08	3.9	-0.2
	(倍)	前月差	求職者数	前年比	求人数	前年比	(倍)	前月差	(%)	前月差
18年 1月	1.03	0.02	15,971	-4.2%	13,137	-1.1%	0.78	0.01	4.4	0.0
2月	1.04	0.01	16,130	-1.7%	13,838	0.2%	0.79	0.01	4.1	-0.3
3月	1.04	0.00	17,479	-1.3%	14,946	0.4%	0.80	0.01	4.1	0.0
4月	1.05	0.01	18,205	-4.9%	14,334	-2.5%	0.81	0.01	4.1	0.0
5月	1.06	0.01	18,391	-6.2%	13,771	-3.4%	0.82	0.01	4.1	0.0
6月	1.07	0.01	18,249	-7.6%	13,845	-1.4%	0.82	0.00	4.3	0.2
7月	1.08	0.01	17,431	-6.2%	13,372	-0.8%	0.82	0.00	4.1	-0.2
8月	1.07	-0.01	17,194	-6.5%	14,071	3.6%	0.84	0.02	4.1	0.0
9月	1.07	0.00	17,173	-5.7%	14,461	4.8%	0.83	-0.01	4.1	0.0
10月	1.07	0.00	17,167	-5.4%	14,443	2.0%	0.83	0.00	4.0	-0.1
11月	1.07	0.00	16,184	-6.6%	14,423	5.1%	0.85	0.02	4.0	0.0
12月	1.07	0.00	14,523	-6.1%	13,520	7.4%	0.87	0.02	4.0	0.0
19年 1月	1.07	0.00	15,438	-3.3%	14,027	6.8%	0.87	0.00	4.0	0.0
2月	1.05	-0.02	15,749	-2.4%	14,592	5.4%	0.86	-0.01	4.0	0.0
3月	1.05	0.00	16,626	-4.9%	15,033	0.6%	0.86	0.00	4.0	0.0
4月	1.05	0.00	17,604	-3.3%	14,528	1.4%	0.86	0.00	3.9	-0.1
5月	1.06	0.01	17,617	-4.2%	14,002	1.7%	0.86	0.00	3.8	-0.1
6月	1.07	0.01	16,881	-7.5%	13,922	0.6%	0.89	0.03	3.7	-0.1
7月	1.06	-0.01	16,203	-7.0%	14,027	4.9%	0.92	0.03	3.6	-0.1
8月	1.05	-0.01	15,836	-7.9%	14,695	4.4%	0.94	0.02	3.8	0.2
9月	1.04	-0.01	15,812	-7.9%	15,038	4.0%	0.95	0.01	4.0	0.2
10月	1.02	-0.02	16,084	-6.3%	15,320	6.1%	0.94	-0.01	3.9	-0.1
11月	1.00	-0.02	14,944	-7.7%	14,248	-1.2%	0.90	-0.04	3.8	-0.1
12月	0.98	-0.02	13,493	-7.1%	13,294	-1.7%	0.93	0.03	3.8	0.0
20年 1月	0.98	0.00	14,150	-8.3%	13,350	-4.8%	0.90	-0.03	3.8	0.0
2月	0.97	-0.01	14,727	-6.5%	14,019	-3.9%	0.89	-0.01	3.9	0.1

* 有効求人・完全失業率ともに、平成19年12月以前の数値は新季節指数により改訂されている。



総実労働時間・実質賃金指数 (事業所規模 30人以上)

(平成 17年平均 = 100)

年月	全 国 (調査産業計)						和 歌 山 県 (調査産業計)					
	所定内時間		所定外時間		現金給与総額		所定内時間		所定外時間		現金給与総額	
	指数	前年比	指数	前年比	指数	前年比	指数	前年比	指数	前年比	指数	前年比
15年	100.3	-0.2	96.6	5.9	99.8	-0.1	-	-	-	-	-	-
16年	100.6	0.3	99.7	3.1	99.0	-0.8	100.7	-	98.8	-	98.1	-
17年	100.0	-0.6	100.0	0.4	100.0	1.0	100.0	-0.7%	100.0	1.2%	100.0	1.9%
18年	100.5	0.4	103.3	3.2	101.0	1.0	101.0	1.0%	107.2	7.2%	100.3	0.3%
19年	100.3	-0.2	105.2	1.8	100.7	-0.3	99.6	-1.4%	111.2	3.7%	98.1	-2.2%
18年 1月	93.3	-0.4	99.7	2.5	82.5	0.3	94.5	1.2	108.8	15.8	82.2	3.4
2月	99.4	2.3	101.3	2.5	80.8	1.3	101.6	4.6	103.8	6.1	81.8	1.9
3月	101.5	0.6	105.4	4.9	83.5	1.5	101.5	2.4	104.8	6.1	84.9	0.1
4月	103.2	-0.6	106.9	3.1	82.7	1.0	104.2	1.4	110.7	10.9	83.2	1.7
5月	97.1	1.4	99.7	3.3	81.5	1.4	98.1	2.3	103.8	10.5	81.0	0.9
6月	105.0	0.5	101.3	3.3	153.0	2.1	105.3	0.1	105.8	9.2	157.0	1.4
7月	101.9	-0.1	102.9	3.2	120.0	0.9	101.1	-1.0	103.8	0.0	108.3	-6.2
8月	99.3	0.0	99.7	3.3	82.1	0.0	100.6	0.8	104.8	9.4	82.6	0.7
9月	100.6	0.0	102.0	4.0	80.8	0.6	101.7	0.3	105.8	13.8	80.0	0.1
10月	101.4	1.3	104.4	3.2	81.4	0.6	100.6	0.2	102.8	-5.4	81.5	-1.0
11月	101.9	0.2	107.6	4.7	87.1	0.6	101.7	-0.1	111.7	8.7	85.7	2.3
12月	100.8	0.5	108.5	1.5	196.9	1.1	101.1	0.2	119.7	4.3	196.0	0.1
19年 1月	94.0	0.8	101.6	1.9	81.8	-0.8	93.7	-0.8	107.3	-1.4	80.6	-1.9
2月	98.2	-1.2	103.9	2.6	80.5	-0.4	97.6	-3.9	104.6	0.8	80.4	-1.7
3月	100.3	-1.2	107.9	2.4	84.2	0.8	96.9	-4.5	111.0	5.9	82.0	-3.4
4月	102.6	-0.6	110.2	3.1	83.2	0.6	101.4	-2.7	114.7	3.6	79.9	-4.0
5月	98.7	1.6	101.6	1.9	81.9	0.5	97.5	-0.6	110.1	6.1	79.8	-1.5
6月	104.3	-0.7	103.1	1.8	153.1	0.1	104.0	-1.2	107.3	1.4	151.5	-3.5
7月	102.7	0.8	103.9	1.0	117.4	-2.2	101.6	0.5	116.5	12.2	106.0	-2.1
8月	99.2	-0.1	100.8	1.1	83.0	1.1	100.2	-0.4	108.3	3.3	80.1	-3.0
9月	98.3	-2.3	104.7	2.6	81.0	0.2	99.1	-2.6	113.8	7.6	78.9	-1.4
10月	101.7	0.3	107.1	2.6	81.8	0.5	100.0	-0.6	105.5	2.6	79.2	-2.8
11月	104.3	2.4	108.7	1.0	87.7	0.7	102.2	0.5	111.9	0.2	86.8	1.3
12月	99.2	-1.6	109.4	0.8	192.3	-2.3	100.3	-0.8	122.9	2.7	192.4	-1.8
20年 1月	92.7	-1.4	100.8	-0.8	83.7	2.3	92.8	-1.0	108.3	0.9	80.2	-0.5
2月	100.3	2.1	105.5	1.5	81.8	1.6	-	-	-	-	-	-
資料出所	厚生労働省						和歌山県統計課					

(注) 事業所規模 30人以上

