

和歌山県の経済動向について

令和7年12月

<https://www.pref.wakayama.lg.jp/prefg/060100/index.html>

商工企画課 政策企画班

内閣府は、令和7年12月19日に発表した月例経済報告において、景気の基調判断を「景気は、米国の通商政策等による影響が自動車産業を中心にみられるものの、緩やかに回復している。」と判断を維持している。

個別項目

<判断引き上げ>

<判断引き下げ>

なお、景気の先行きについては「雇用・所得環境の改善や各種政策の効果が緩やかな回復を支えることが期待されるが、米国の通商政策の影響による景気の下振れリスクには留意が必要である。加えて、物価上昇の継続が個人消費に及ぼす影響なども、我が国の景気を下押しするリスクとなっている。また、金融資本市場の変動等の影響に引き続き注意する必要がある。」と判断が維持された。

県内の経済状況については、

- 生産動向において、鉱工業生産指数（10月）は2ヶ月ぶりに対前月増減比減であった。
- 消費動向においては、自動車新車登録台数（11月）が5ヶ月連続で対前年増減比減であった。
百貨店・スーパー販売額（10月）は、全店ベース、既存店ベース共に前年同月と同程度であった。
また、新設住宅着工戸数（11月）については、2ヶ月連続で対前年増減比減であった。
- 雇用動向においては、有効求人倍率（11月）は対前月比減であり、近畿で5位、全国で40位であった。

| 項目 | 月 | 全国 | 前年 同月比 | 和歌山県 | 前年 同月比 |
|--------------------------------------------------|-----------------|--------------------------------------------------------|-------------------|-----------------------------------------|-------------------|
| 景気動向指数 (CI一致指数) | 10 | 115.4 2ヶ月連続で対前月比増 | | 108.0 4ヶ月連続で対前月比減 | |
| 企業倒産 | 11 | 778 件 824 億円 | ▲7.5 % ▲48.6 % | 10 件 3.96 億円 | 42.9 % ▲71.2 % |
| 鉱工業生産指数 (季節調整済指数) | 10 | 104.6 2ヶ月連続で対前月増減比増 | (前月比) 1.3 % | P 98.2 2ヶ月ぶりに対前月増減比減 | (前月比) ▲2.5 % |
| 公共工事請負契約額 | 10 | 22,763 億円 2ヶ月連続で対前年増減比増 | 30.6 % | 250 億円 5ヶ月連続で対前年増減比減 | ▲19.3 % |
| 百貨店・スーパー 販売額 | 10 | 18,815 億円 全 店: 12ヶ月連続で対前年同月比増 既存店: 4ヶ月連続で対前年同月比増 | 5.1 % 3.4 % | 87 億円 全 店: 前年同月と同程度 既存店: 前年同月と同程度 | 0.0 % 0.0 % |
| 自動車 新車登録台数 | 11 | 234,715 台 5ヶ月連続で対前年増減比減 | ▲6.1 % | 1,484 台 5ヶ月連続で対前年増減比減 | ▲9.1 % |
| 新設住宅着工数 | 11 | 59,524 戸 2ヶ月ぶりに対前年増減比減 | ▲8.5 % | 299 戸 2ヶ月連続で対前年増減比減 | ▲17.9 % |
| 有効求人倍率 | 11 | 1.18 倍 前月と同程度 | (前月差) 0.00 | 1.03 倍 対前月比減 | (前月差) ▲0.02 |
| 完全失業率 | 11 | 2.6 % 前月と同程度 | (前月差) 0.0 % | | |
| 所定外労働時間指数 | 10 | 112.0 29ヶ月連続で対前年同月比減 | ▲0.9 % | 104.0 2ヶ月連続で対前年同月比減 | ▲3.8 % |
| 実質賃金指数 (現金給与総額) | 10 | 80.4 3ヶ月連続で対前年同月比減 | ▲0.5 % | 78.7 2ヶ月連続で対前年同月比減 | ▲1.7 % |
| 企業業況判断指数 | ◇ 日銀短観(中小企業全産業) | | | | |
| ◇和歌山 『景気動向調査 県内の自社景況BSI』 (一財)和歌山社会経済研究所 | 2 年 | 1 ~ 3 月期 | -7 | ▲8 | |
| | | 4 ~ 6 月期 | ※(景気の谷) -33 | ▲26 | |
| | | 7 ~ 9 月期 | -31 | 2 | |
| | | 10 ~ 12 月期 | -18 | 13 | |
| | 3 年 | 1 ~ 3 月期 | -12 | 6 | |
| | | 4 ~ 6 月期 | -8 | 4 | |
| | | 7 ~ 9 月期 | -8 | 0 | |
| | | 10 ~ 12 月期 | -3 | 5 | |
| | 4 年 | 1 ~ 3 月期 | -6 | ▲3 | |
| | | 4 ~ 6 月期 | -2 | 4 | |
| | | 7 ~ 9 月期 | 0 | 2 | |
| | | 10 ~ 12 月期 | 4 | 4 | |
| | 5 年 | 1 ~ 3 月期 | 4 | 0 | |
| | | 4 ~ 6 月期 | 5 | 1 | |
| | | 7 ~ 9 月期 | 5 | 0 | |
| | | 10 ~ 12 月期 | 9 | 4 | |
| | 6 年 | 1 ~ 3 月期 | 7 | ▲2 | |
| | | 4 ~ 6 月期 | 7 | 0 | |
| | | 7 ~ 9 月期 | 8 | 1 | |
| | | 10 ~ 12 月期 | 10 | 2 | |
| | 7 年 | 1 ~ 3 月期 | 10 | 0 | |
| | | 4 ~ 6 月期 | 10 | 0 | |
| | | 7 ~ 9 月期 | 9 | ▲1 | |
| | | 10 ~ 12 月期 | 12 | 3 | |
| | 7 年 | 1 ~ 3 月期 (見通し) | 7 | ▲5 | |
| | ※(景気の谷)からの改善幅 | | | | |
| | | | 45 | | |
| ◇ 景気動向調査(和歌山社会経済研究所) | | | | | |
| | 2 年 | 1 ~ 3 月期 | -21 | ▲17 | |
| | | 4 ~ 6 月期 | ※(景気の谷) -43 | ▲22 | |
| | | 7 ~ 9 月期 | -34 | 9 | |
| | | 10 ~ 12 月期 | -23 | 11 | |
| | 3 年 | 1 ~ 3 月期 | -26 | ▲3 | |
| | | 4 ~ 6 月期 | -21 | 5 | |
| | | 7 ~ 9 月期 | -22 | ▲1 | |
| | | 10 ~ 12 月期 | -11 | 11 | |
| | 4 年 | 1 ~ 3 月期 | -27 | ▲16 | |
| | | 4 ~ 6 月期 | -14 | 13 | |
| | | 7 ~ 9 月期 | -14 | 0 | |
| | | 10 ~ 12 月期 | -8 | 6 | |
| | 5 年 | 1 ~ 3 月期 | -7 | 1 | |
| | | 4 ~ 6 月期 | -6 | 1 | |
| | | 7 ~ 9 月期 | -9 | ▲3 | |
| | | 10 ~ 12 月期 | -7 | 2 | |
| | 6 年 | 1 ~ 3 月期 | -10 | ▲3 | |
| | | 4 ~ 6 月期 | -8 | 2 | |
| | | 7 ~ 9 月期 | -12 | ▲4 | |
| | | 10 ~ 12 月期 | -4 | 8 | |
| | 7 年 | 1 ~ 3 月期 | -10 | ▲6 | |
| | | 4 ~ 6 月期 | -10 | 0 | |
| | | 7 ~ 9 月期 | -12 | ▲2 | |
| | | 10 ~ 12 月期 (見通し) | -10 | 2 | |
| | ※(景気の谷)からの改善幅 | | | | |
| | | | 31 | | |

注1: △および▲はマイナスを意味し、△は改善、▲は悪化を意味する。 注2: Pは速報値を表す。

① 景気動向指数

| 年月 | 全国 | | | | 和歌山県 | | | 全国 | 和歌山県 |
|--------|------------|-------|-------|------|---------------|-----------|------|--------------|-------|
| | CI(R2=100) | | | DI | 新指標CI(R2=100) | | DI | CLI(H27=100) | |
| | 先行指数 | 一致指数 | 遅行指数 | 一致指数 | 一致指数 | 3ヶ月後方移動平均 | 一致指数 | 先行指数 | |
| 令和4年 | 112.9 | 113.0 | 102.4 | 54.2 | 124.0 | — | 50.0 | 100.4 | 101.7 |
| 令和5年 | 110.0 | 115.0 | 106.7 | 47.5 | 125.1 | — | 35.1 | 100.1 | 99.4 |
| 令和6年 | 109.8 | 114.6 | 108.5 | 48.8 | 110.3 | — | 44.7 | 100.0 | — |
| 令和4年1月 | 114.9 | 111.1 | 99.7 | 90.0 | 124.8 | 122.9 | 64.3 | 100.7 | 101.8 |
| 2月 | 113.8 | 111.8 | 100.4 | 30.0 | 121.3 | 122.7 | 28.6 | 100.7 | 102.0 |
| 3月 | 114.1 | 112.1 | 100.5 | 40.0 | 115.2 | 120.4 | 28.6 | 100.6 | 102.2 |
| 4月 | 114.7 | 112.2 | 101.7 | 80.0 | 120.7 | 119.1 | 28.6 | 100.6 | 102.4 |
| 5月 | 113.6 | 111.6 | 101.0 | 60.0 | 121.1 | 119.0 | 42.9 | 100.5 | 102.4 |
| 6月 | 113.4 | 113.3 | 102.3 | 60.0 | 124.4 | 122.1 | 71.4 | 100.5 | 102.4 |
| 7月 | 112.6 | 113.8 | 102.4 | 50.0 | 119.0 | 121.5 | 28.6 | 100.4 | 102.2 |
| 8月 | 114.1 | 115.0 | 103.6 | 70.0 | 123.6 | 122.3 | 64.3 | 100.3 | 101.9 |
| 9月 | 111.7 | 114.5 | 104.0 | 60.0 | 125.2 | 122.6 | 57.1 | 100.3 | 101.5 |
| 10月 | 111.5 | 113.9 | 104.2 | 40.0 | 130.9 | 126.6 | 85.7 | 100.2 | 101.0 |
| 11月 | 111.0 | 113.9 | 104.6 | 40.0 | 130.4 | 128.8 | 42.9 | 100.2 | 100.6 |
| 12月 | 109.9 | 113.3 | 104.3 | 30.0 | 131.1 | 130.8 | 57.1 | 100.1 | 100.2 |
| 令和5年1月 | 109.1 | 112.9 | 105.8 | 50.0 | 127.2 | 129.6 | 28.6 | 100.1 | 99.9 |
| 2月 | 109.5 | 114.6 | 105.6 | 30.0 | 129.1 | 129.1 | 28.6 | 100.1 | 99.7 |
| 3月 | 109.3 | 114.7 | 105.7 | 65.0 | 125.2 | 127.1 | 21.4 | 100.1 | 99.6 |
| 4月 | 109.1 | 114.7 | 106.0 | 80.0 | 128.1 | 127.4 | 42.9 | 100.1 | 99.5 |
| 5月 | 110.1 | 115.3 | 106.6 | 40.0 | 128.0 | 127.1 | 42.9 | 100.1 | 99.3 |
| 6月 | 110.4 | 115.2 | 106.8 | 50.0 | 127.1 | 127.7 | 57.1 | 100.1 | 99.3 |
| 7月 | 110.1 | 115.0 | 106.4 | 35.0 | 127.8 | 127.6 | 42.9 | 100.1 | 99.2 |
| 8月 | 110.8 | 115.2 | 106.6 | 30.0 | 125.3 | 126.7 | 42.9 | 100.1 | 99.2 |
| 9月 | 110.6 | 115.6 | 107.0 | 50.0 | 125.1 | 126.1 | 35.7 | 100.1 | 99.2 |
| 10月 | 109.8 | 115.6 | 107.5 | 60.0 | 125.5 | 125.3 | 50.0 | 100.1 | 99.2 |
| 11月 | 109.8 | 114.8 | 107.6 | 25.0 | 120.3 | 123.6 | 28.6 | 100.0 | 99.1 |
| 12月 | 110.8 | 115.9 | 108.3 | 55.0 | 112.7 | 119.5 | 0.0 | 100.0 | 99.1 |
| 令和6年1月 | 110.4 | 112.9 | 106.7 | 20.0 | 112.4 | 115.1 | 42.9 | 100.0 | 99.1 |
| 2月 | 112.0 | 112.7 | 107.7 | 20.0 | 111.4 | 112.2 | 42.9 | 100.1 | 99.2 |
| 3月 | 112.0 | 113.8 | 107.8 | 15.0 | 111.7 | 111.9 | 57.1 | 100.1 | 99.3 |
| 4月 | 111.1 | 114.6 | 107.4 | 60.0 | 115.9 | 113.0 | 71.4 | 100.1 | 99.6 |
| 5月 | 111.1 | 115.6 | 108.9 | 80.0 | 109.1 | 112.2 | 28.6 | 100.1 | 99.9 |
| 6月 | 109.8 | 114.6 | 108.3 | 50.0 | 107.8 | 110.9 | 35.7 | 100.1 | 100.1 |
| 7月 | 109.5 | 115.6 | 108.7 | 60.0 | 106.6 | 107.8 | 0.0 | 100.1 | 100.3 |
| 8月 | 107.6 | 113.9 | 109.2 | 20.0 | 113.4 | 109.2 | 71.4 | 100.1 | 100.3 |
| 9月 | 108.7 | 114.2 | 108.5 | 50.0 | 116.1 | 112.0 | 64.3 | 100.0 | 100.3 |
| 10月 | 108.8 | 115.7 | 109.1 | 65.0 | 109.1 | 112.9 | 42.9 | 100.0 | 100.3 |
| 11月 | 107.9 | 115.2 | 109.6 | 70.0 | 105.0 | 110.1 | 28.6 | 99.9 | 100.3 |
| 12月 | 108.1 | 116.3 | 110.0 | 75.0 | 105.4 | 106.5 | 50.0 | 99.9 | 100.2 |
| 令和7年1月 | 108.3 | 116.3 | 111.5 | 60.0 | 120.2 | 110.2 | 71.4 | 99.8 | 100.1 |
| 2月 | 107.9 | 117.0 | 111.4 | 65.0 | 115.5 | 113.7 | 57.1 | 99.8 | 100.1 |
| 3月 | 107.7 | 115.8 | 111.4 | 40.0 | 112.4 | 116.0 | 42.9 | 99.7 | 100.0 |
| 4月 | 104.6 | 115.7 | 113.0 | 35.0 | 114.5 | 114.1 | 28.6 | 99.7 | 100.1 |
| 5月 | 104.7 | 115.5 | 114.0 | 35.0 | 116.4 | 114.4 | 57.1 | 99.7 | 100.2 |
| 6月 | 105.3 | 115.9 | 113.2 | 50.0 | 117.7 | 116.2 | 71.4 | 99.8 | 100.1 |
| 7月 | 106.1 | 114.3 | 113.6 | 40.0 | 117.1 | 117.1 | 42.9 | 99.9 | 100.0 |
| 8月 | 106.8 | 113.2 | 112.2 | 10.0 | 112.4 | 115.8 | 42.9 | 100.0 | 99.7 |
| 9月 | 108.2 | 114.9 | 112.3 | 40.0 | 111.2 | 113.6 | 28.6 | 100.1 | 99.3 |
| 10月 | 110.0 | 115.4 | 112.6 | 75.0 | 108.0 | 110.6 | 14.3 | 100.3 | 98.9 |

資料出所

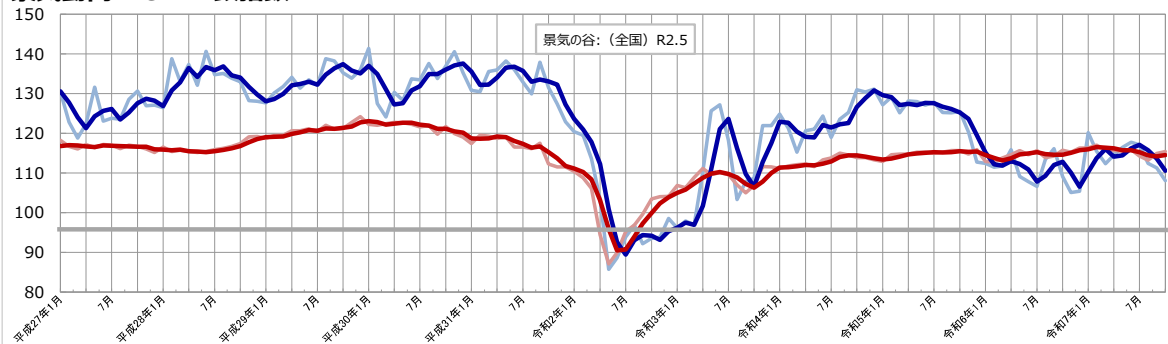
内閣府

県調査統計課

関西学院大学産業研究所

※CLIとは、地域の景気動向を的確・早期に把握するために作成された景気先行指数を指します(OECD基準)。(参考URL: <http://192.218.163.168/HYOGO-CLI/>)

景気動向：C I 一致指数



② 企業倒産件数

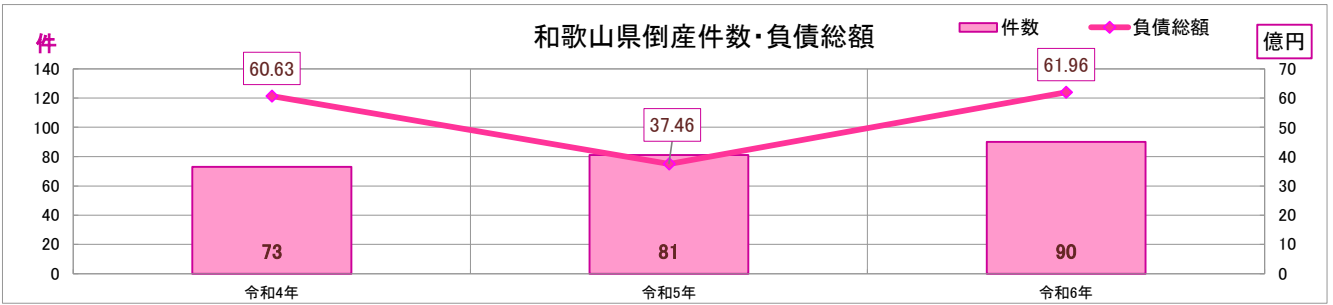
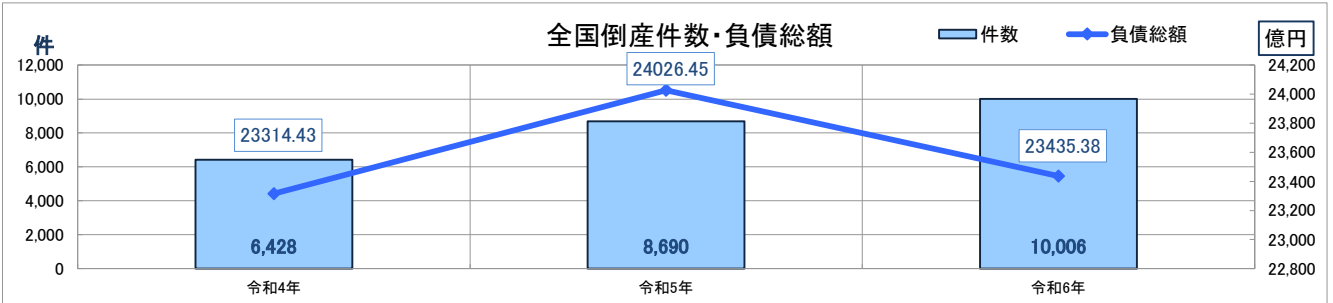
| 年 | 全国 | | | | 和歌山県 | | | | うち大型倒産 | | |
|------|--------|------------------|--------------|------------------|------|------------------|--------------|------------------|--------|--------------|-----------|
| | 件数 | 前年 増減比 (%) | 負債総額 (億円) | 前年 増減比 (%) | 件数 | 前年 増減比 (%) | 負債総額 (億円) | 前年 増減比 (%) | 件数 | 負債総額 (億円) | 占率 (%) |
| 令和4年 | 6,428 | 6.6 | 23,314.43 | 102.6 | 73 | 15.9 | 60.63 | ▲ 50.3 | 0 | 0.00 | - |
| 令和5年 | 8,690 | 35.2 | 24,026.45 | 3.1 | 81 | 11.0 | 37.46 | ▲ 38.2 | 0 | 0.00 | - |
| 令和6年 | 10,006 | 15.1 | 23,435.38 | ▲ 2.5 | 90 | 11.1 | 61.96 | 65.4 | 0 | 0.00 | - |

| | 件数 | 前年 増減比 (%) | 負債総額 (億円) | 前年 増減比 (%) | 件数 | 前年 増減比 (%) | 負債総額 (億円) | 前年 増減比 (%) | 備考 |
|--------|-------|------------------|--------------|------------------|----|------------------|--------------|------------------|----|
| 令和4年1月 | 452 | ▲ 4.6 | 669.40 | ▲ 17.8 | 3 | ▲ 40.0 | 2.42 | 384.0 | |
| 2月 | 459 | 2.9 | 709.89 | 5.2 | 3 | ▲ 25.0 | 0.50 | ▲ 89.4 | |
| 3月 | 593 | ▲ 6.5 | 1,696.73 | 20.0 | 10 | 25.0 | 1.48 | ▲ 38.8 | |
| 4月 | 486 | 1.9 | 812.53 | ▲ 3.4 | 7 | 40.0 | 18.18 | 1599.1 | |
| 5月 | 524 | 11.0 | 873.80 | ▲ 48.2 | 4 | 33.3 | 1.40 | 55.6 | |
| 6月 | 546 | 0.9 | 12,325.83 | 1697.7 | 10 | 100.0 | 2.20 | ▲ 73.8 | |
| 7月 | 494 | 3.8 | 845.70 | 18.3 | 15 | 87.5 | 26.46 | 324.0 | |
| 8月 | 492 | 5.6 | 1,114.28 | 22.5 | 2 | ▲ 75.0 | 1.99 | ▲ 97.5 | |
| 9月 | 599 | 18.6 | 1,448.71 | 59.4 | 6 | 20.0 | 2.45 | ▲ 73.5 | |
| 10月 | 596 | 13.5 | 869.95 | ▲ 11.6 | 4 | 300.0 | 0.80 | 700.0 | |
| 11月 | 581 | 13.9 | 1,155.89 | 22.8 | 1 | ▲ 83.3 | 0.50 | ▲ 75.0 | |
| 12月 | 606 | 20.2 | 791.72 | ▲ 15.0 | 8 | 60.0 | 2.25 | ▲ 71.0 | |
| 令和5年1月 | 570 | 26.1 | 565.24 | ▲ 15.6 | 4 | 33.3 | 1.46 | ▲ 39.7 | |
| 2月 | 577 | 25.7 | 965.80 | 36.0 | 6 | 100.0 | 2.30 | 360.0 | |
| 3月 | 809 | 36.4 | 1,474.34 | ▲ 13.1 | 8 | ▲ 20.0 | 3.18 | 114.9 | |
| 4月 | 610 | 25.5 | 2,038.61 | 150.9 | 3 | ▲ 57.1 | 0.30 | ▲ 98.3 | |
| 5月 | 706 | 34.7 | 2,787.34 | 219.0 | 7 | 75.0 | 1.91 | 36.4 | |
| 6月 | 770 | 41.0 | 1,509.47 | ▲ 87.8 | 4 | ▲ 60.0 | 2.27 | 3.2 | |
| 7月 | 758 | 53.4 | 1,621.37 | 91.7 | 7 | ▲ 53.3 | 0.70 | ▲ 97.4 | |
| 8月 | 760 | 54.5 | 1,083.77 | ▲ 2.7 | 5 | 150.0 | 1.15 | ▲ 42.2 | |
| 9月 | 720 | 20.2 | 6,919.42 | 377.6 | 9 | 50.0 | 7.40 | 202.0 | |
| 10月 | 793 | 33.1 | 3,080.10 | 254.1 | 11 | 175.0 | 4.58 | 472.5 | |
| 11月 | 807 | 38.9 | 948.71 | ▲ 17.9 | 8 | 700.0 | 5.01 | 902.0 | |
| 12月 | 810 | 33.7 | 1,032.28 | 30.4 | 9 | 12.5 | 7.20 | 220.0 | |
| 令和6年1月 | 701 | 23.0 | 791.23 | 40.0 | 6 | 50.0 | 2.35 | 61.0 | |
| 2月 | 712 | 23.4 | 1,395.96 | 44.5 | 10 | 66.7 | 11.41 | 396.1 | |
| 3月 | 906 | 12.0 | 1,422.52 | ▲ 3.5 | 10 | 25.0 | 2.26 | ▲ 28.9 | |
| 4月 | 783 | 28.4 | 1,134.23 | ▲ 44.4 | 6 | 100.0 | 2.99 | 896.7 | |
| 5月 | 1,009 | 42.9 | 1,367.69 | ▲ 50.9 | 11 | 57.1 | 5.83 | 205.2 | |
| 6月 | 820 | 6.5 | 1,098.79 | ▲ 27.2 | 14 | 250.0 | 9.40 | 314.1 | |
| 7月 | 953 | 25.7 | 7,812.06 | 381.8 | 4 | ▲ 42.9 | 2.32 | 231.4 | |
| 8月 | 723 | ▲ 4.9 | 1,013.70 | ▲ 6.5 | 3 | ▲ 40.0 | 0.30 | ▲ 73.9 | |
| 9月 | 807 | 12.1 | 1,327.54 | ▲ 80.8 | 2 | ▲ 77.8 | 0.20 | ▲ 97.3 | |
| 10月 | 909 | 14.6 | 2,529.13 | ▲ 17.9 | 11 | 0.0 | 9.14 | 99.6 | |
| 11月 | 841 | 4.2 | 1,602.23 | 68.9 | 7 | ▲ 12.5 | 13.75 | 174.5 | |
| 12月 | 842 | 4.0 | 1,940.30 | 88.0 | 6 | ▲ 33.3 | 2.01 | ▲ 72.1 | |
| 令和7年1月 | 840 | 19.8 | 1,214.49 | 53.5 | 11 | 83.3 | 6.81 | 189.8 | |
| 2月 | 764 | 7.3 | 1,712.77 | 22.7 | 13 | 30.0 | 78.50 | 588.0 | |
| 3月 | 853 | ▲ 5.8 | 985.86 | ▲ 30.7 | 11 | 10.0 | 10.95 | 384.5 | |
| 4月 | 828 | 5.7 | 1,028.02 | ▲ 9.4 | 7 | 16.7 | 5.01 | 67.6 | |
| 5月 | 857 | ▲ 15.1 | 903.89 | ▲ 33.9 | 9 | ▲ 18.2 | 1.62 | ▲ 72.2 | |
| 6月 | 848 | 3.4 | 1,057.03 | ▲ 3.8 | 7 | ▲ 50.0 | 3.54 | ▲ 62.3 | |
| 7月 | 961 | 0.8 | 1,670.35 | ▲ 78.6 | 9 | 125.0 | 31.39 | 1253.0 | |
| 8月 | 805 | 11.3 | 1,143.73 | 12.8 | 7 | 133.3 | 11.43 | 3710.0 | |
| 9月 | 873 | 8.2 | 1,124.70 | ▲ 15.3 | 10 | 400.0 | 6.62 | 3210.0 | |
| 10月 | 965 | 6.2 | 1,275.21 | ▲ 49.6 | 10 | ▲ 9.1 | 5.26 | ▲ 42.5 | |
| 11月 | 778 | ▲ 7.5 | 824.03 | ▲ 48.6 | 10 | 42.9 | 3.96 | ▲ 71.2 | |

資料出所

株式会社 東京商工リサーチ

※ 和歌山県の大倒産は、負債総額100億円以上の金額としている。



③ 鉱工業生産指数(製造工業)

※令和2年の平均を100.0とした比率で示されています。(令和2年=100)

| 年月 | 鉱工業生産指数(製造工業) | | | | | | | | | | | | | |
|--------|-----------------|------------------|-------|------------------|-----------------|------------------|---------|------------------|-------|-------|---------|-------|--------|--------|
| | 全国 | | | | 全体 | | | | 和歌山県 | | | | | |
| | 季節 調整済 指数 | 前月 増減比 (%) | 原指数 | 前年 増減比 (%) | 季節 調整済 指数 | 前月 増減比 (%) | 原指数 | 前年 増減比 (%) | 鉄鋼 | 機械 | 化学 | 石油石炭 | 繊維 | プラスチック |
| | | | | | | | | | 指数 | | | | | |
| 令和4年 | - | - | 105.3 | ▲ 0.1 | - | - | 103.8 | 6.4 | 100.2 | 106.6 | 101.8 | 122.2 | 100.0 | 99.7 |
| 令和5年 | - | - | 104.0 | ▲ 1.2 | - | - | 97.9 | ▲ 5.7 | 93.0 | 97.9 | 104.7 | 102.7 | 99.8 | 95.5 |
| 令和6年 | - | - | 101.2 | ▲ 2.7 | - | - | 96.5 | ▲ 1.4 | 86.0 | 95.1 | 112.2 | 44.3 | 92.7 | 94.3 |
| 令和4年1月 | 105.1 | ▲ 0.7 | 96.7 | ▲ 0.7 | 100.0 | 3.2 | 90.3 | 1.2 | 96.9 | 101.9 | 97.3 | 112.9 | 100.6 | 102.9 |
| 2月 | 106.1 | 1.0 | 101.4 | 0.0 | 101.0 | 1.0 | 92.6 | 0.2 | 101.9 | 96.5 | 97.6 | 118.4 | 99.0 | 100.1 |
| 3月 | 105.7 | ▲ 0.4 | 118.2 | ▲ 1.7 | 99.3 | ▲ 1.7 | 103.3 | ▲ 1.0 | 94.7 | 110.8 | 92.6 | 117.9 | 98.0 | 101.5 |
| 4月 | 106.0 | 0.3 | 103.3 | ▲ 4.7 | 98.8 | ▲ 0.5 | 104.4 | 0.0 | 98.6 | 100.5 | 97.6 | 122.0 | 92.3 | 100.3 |
| 5月 | 98.9 | ▲ 6.7 | 92.8 | ▲ 2.7 | 98.5 | ▲ 0.3 | 96.8 | 1.3 | 100.7 | 96.1 | 95.2 | 124.3 | 96.1 | 101.3 |
| 6月 | 106.1 | 7.3 | 108.3 | ▲ 3.0 | 104.8 | 6.4 | 111.2 | 4.0 | 99.9 | 112.6 | 99.5 | 123.6 | 98.4 | 100.5 |
| 7月 | 106.1 | 0.0 | 107.9 | ▲ 1.8 | 104.9 | 0.1 | 107.3 | ▲ 0.6 | 103.7 | 108.9 | 93.0 | 117.5 | 99.3 | 100.4 |
| 8月 | 107.6 | 1.4 | 100.8 | 5.7 | 108.6 | 3.5 | 96.9 | 13.5 | 112.8 | 102.3 | 109.5 | 111.4 | 97.1 | 99.7 |
| 9月 | 106.5 | ▲ 1.0 | 112.2 | 8.8 | 110.6 | 1.8 | 107.5 | 18.7 | 100.6 | 124.1 | 108.6 | 106.8 | 99.0 | 100.1 |
| 10月 | 106.1 | ▲ 0.4 | 105.4 | 3.1 | 107.4 | ▲ 2.9 | 116.0 | 21.5 | 97.9 | 110.8 | 110.8 | 165.4 | 100.5 | 98.5 |
| 11月 | 105.6 | ▲ 0.5 | 108.7 | ▲ 1.3 | 105.2 | ▲ 2.0 | 108.6 | 10.1 | 99.7 | 107.5 | 101.6 | 135.7 | 115.6 | 96.9 |
| 12月 | 105.5 | ▲ 0.1 | 107.7 | ▲ 2.1 | 109.2 | 3.8 | 110.5 | 10.7 | 97.5 | 112.0 | 120.3 | 119.7 | 99.1 | 93.2 |
| 令和5年1月 | 101.2 | ▲ 4.1 | 93.8 | ▲ 3.0 | 104.1 | ▲ 4.7 | 94.9 | 5.1 | 94.3 | 109.5 | 113.5 | 118.1 | 97.6 | 93.6 |
| 2月 | 104.7 | 3.5 | 101.0 | ▲ 0.4 | 102.4 | ▲ 1.6 | 94.6 | 2.2 | 91.3 | 108.3 | 107.6 | 109.9 | 98.8 | 95.8 |
| 3月 | 104.9 | 0.2 | 117.3 | ▲ 0.8 | 101.3 | ▲ 1.1 | 104.6 | 1.3 | 97.7 | 101.1 | 115.8 | 112.4 | 104.5 | 94.4 |
| 4月 | 105.3 | 0.4 | 102.6 | ▲ 0.7 | 102.6 | 1.3 | 108.4 | 3.8 | 94.3 | 107.0 | 108.7 | 117.2 | 107.0 | 95.0 |
| 5月 | 104.1 | ▲ 1.1 | 96.6 | 4.1 | 97.8 | ▲ 4.7 | 97.6 | 0.8 | 94.3 | 95.4 | 111.1 | 118.3 | 93.5 | 96.1 |
| 6月 | 105.0 | 0.9 | 108.2 | ▲ 0.1 | 94.7 | ▲ 3.2 | 100.4 | ▲ 9.7 | 93.4 | 90.5 | 101.9 | 116.4 | 109.7 | 96.8 |
| 7月 | 103.6 | ▲ 1.3 | 105.2 | ▲ 2.5 | 95.8 | 1.2 | 97.6 | ▲ 9.0 | 99.8 | 88.9 | 103.7 | 111.6 | 99.3 | 96.7 |
| 8月 | 103.1 | ▲ 0.5 | 96.1 | ▲ 4.7 | 93.9 | ▲ 2.0 | 83.9 | ▲ 13.4 | 90.8 | 89.5 | 96.8 | 110.2 | 103.9 | 96.5 |
| 9月 | 103.2 | 0.1 | 107.0 | ▲ 4.6 | 92.6 | ▲ 1.4 | 90.2 | ▲ 16.1 | 94.6 | 91.7 | 91.3 | 118.2 | 99.4 | 95.6 |
| 10月 | 104.4 | 1.2 | 106.3 | 0.9 | 99.9 | 7.9 | 109.7 | ▲ 5.4 | 90.9 | 104.0 | 109.4 | 105.0 | 91.5 | 95.4 |
| 11月 | 103.9 | ▲ 0.5 | 107.0 | ▲ 1.6 | 98.4 | ▲ 1.5 | 101.7 | ▲ 6.4 | 90.9 | 100.6 | 99.4 | 43.4 | 96.6 | 95.8 |
| 12月 | 105.0 | 1.1 | 106.4 | ▲ 1.2 | 91.3 | ▲ 7.2 | 90.9 | ▲ 17.7 | 80.7 | 89.6 | 100.6 | 48.9 | 93.6 | 94.5 |
| 令和6年1月 | 98.1 | ▲ 6.6 | 92.4 | ▲ 1.5 | 93.3 | 2.2 | 86.4 | ▲ 9.0 | 92.3 | 88.3 | 112.0 | 46.1 | 86.9 | 92.7 |
| 2月 | 98.3 | 0.2 | 97.3 | ▲ 3.7 | 91.1 | ▲ 2.4 | 87.0 | ▲ 8.0 | 87.3 | 93.0 | 103.6 | 44.5 | 90.8 | 92.5 |
| 3月 | 101.4 | 3.2 | 110.0 | ▲ 6.2 | 89.1 | ▲ 2.2 | 88.9 | ▲ 15.0 | 78.4 | 92.6 | 99.1 | 43.2 | 84.5 | 92.2 |
| 4月 | 100.8 | ▲ 0.6 | 100.6 | ▲ 1.9 | 99.1 | 11.2 | 107.2 | ▲ 1.1 | 84.9 | 93.7 | 111.8 | 44.6 | 86.7 | 93.3 |
| 5月 | 101.4 | 0.6 | 97.3 | 0.7 | 99.7 | 0.6 | 100.8 | 3.3 | 87.7 | 98.7 | 110.2 | 43.6 | 99.4 | 92.5 |
| 6月 | 100.4 | ▲ 1.0 | 99.3 | ▲ 8.2 | 98.0 | ▲ 1.7 | 100.4 | 0.0 | 83.0 | 99.2 | 112.5 | 44.8 | 91.3 | 92.8 |
| 7月 | 102.5 | 2.1 | 107.8 | 2.5 | 95.2 | ▲ 2.9 | 100.0 | 2.5 | 80.5 | 95.2 | 112.9 | 44.1 | 93.8 | 93.6 |
| 8月 | 100.9 | ▲ 1.6 | 91.4 | ▲ 4.9 | 95.4 | 0.2 | 84.0 | 0.1 | 84.2 | 97.1 | 114.3 | 38.1 | 93.8 | 94.3 |
| 9月 | 101.2 | 0.3 | 103.6 | ▲ 3.2 | 99.7 | 4.5 | 96.3 | 6.8 | 92.3 | 96.9 | 119.2 | 41.8 | 96.5 | 94.3 |
| 10月 | 103.0 | 1.8 | 107.2 | 0.8 | 98.6 | ▲ 1.1 | 109.9 | 0.2 | 86.6 | 94.4 | 114.6 | 54.3 | 99.6 | 96.0 |
| 11月 | 101.1 | ▲ 1.8 | 103.4 | ▲ 3.4 | 97.0 | ▲ 1.6 | 100.3 | ▲ 1.4 | 84.3 | 91.7 | 118.1 | 45.7 | 89.3 | 97.5 |
| 12月 | 100.9 | ▲ 0.2 | 104.1 | ▲ 2.2 | 96.2 | ▲ 0.8 | 97.2 | 6.9 | 84.9 | 93.8 | 113.0 | 43.2 | 94.3 | 98.5 |
| 令和7年1月 | 100.3 | ▲ 0.6 | 94.4 | 2.2 | 100.2 | 4.2 | 91.6 | 6.0 | 87.7 | 103.2 | 124.7 | 40.1 | 112.5 | 98.3 |
| 2月 | 102.3 | 2.0 | 97.3 | 0.0 | 100.5 | 0.3 | 91.1 | 4.7 | 85.9 | 104.5 | 123.1 | 39.6 | 93.8 | 99.0 |
| 3月 | 102.5 | 0.2 | 111.2 | 1.1 | 101.0 | 0.5 | 100.6 | 13.2 | 85.3 | 101.6 | 130.5 | 41.1 | 84.5 | 98.9 |
| 4月 | 101.2 | ▲ 1.3 | 101.0 | 0.4 | 96.7 | ▲ 4.3 | 104.9 | ▲ 2.1 | 92.0 | 89.2 | 118.3 | 36.2 | 93.4 | 98.9 |
| 5月 | 100.8 | ▲ 0.4 | 95.0 | ▲ 2.4 | 97.0 | 0.3 | 96.8 | ▲ 4.0 | 86.3 | 95.0 | 121.2 | 29.7 | 100.8 | 96.1 |
| 6月 | 103.2 | 2.4 | 103.8 | 4.5 | 99.1 | 2.2 | 102.8 | 2.4 | 94.1 | 94.9 | 115.8 | 29.5 | 90.0 | 94.9 |
| 7月 | 102.2 | ▲ 1.0 | 107.5 | ▲ 0.3 | 99.5 | 0.4 | 104.5 | 4.5 | 94.4 | 100.6 | 110.6 | 24.7 | 85.2 | 95.2 |
| 8月 | 101.0 | ▲ 1.2 | 89.9 | ▲ 1.6 | 100.7 | 1.2 | 87.2 | 3.8 | 96.7 | 101.5 | 115.7 | 25.7 | 83.6 | 96.2 |
| 9月 | 103.3 | 2.3 | 107.6 | 3.9 | 100.7 | 0.0 | 99.0 | 2.8 | 89.7 | 108.2 | 118.2 | 30.6 | 76.1 | 93.0 |
| 10月 | 104.6 | 1.3 | 108.9 | 1.6 | P 98.2 | ▲ 2.5 | P 109.4 | ▲ 0.5 | 93.0 | 96.7 | P 110.1 | 42.4 | P 86.2 | 91.5 |
| | 経済産業省 | | | | 県調査統計課 | | | | | | | | | |

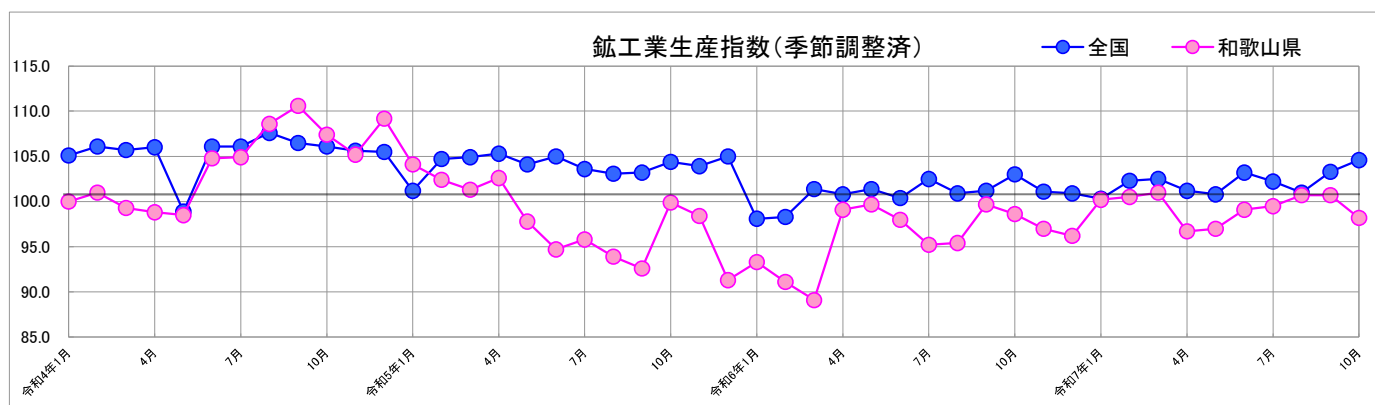
※1 前月比は季節調整指数、前年比は原指数

※2 和歌山県の業種別(各月)は季節調整指数、業種別(年平均)は原指数

※3 Pは速報値、Rは改訂値

※4 県の数値については、令和7年4月分速報時に令和6年年間補正を行っている。よって、令和6年1月分以降の数値は年間補正後の値となっている。また併せて令和7年1月分以降は季節調整替えを行った数値となっている。

※5 全国の数値については、令和7年1月分確報公表時に、令和6年1月以降のデータを選べて修正する年間補正を行っている。



④ 公共工事請負契約額

(※令和3年4月の数値より新しい推計方法に変更したため、それ以前の数値は参考値となります。数値については随時更新予定)

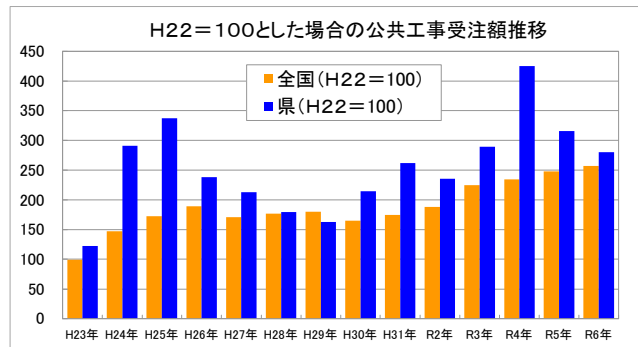
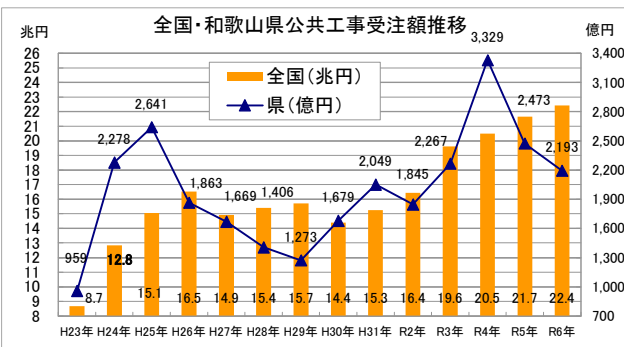
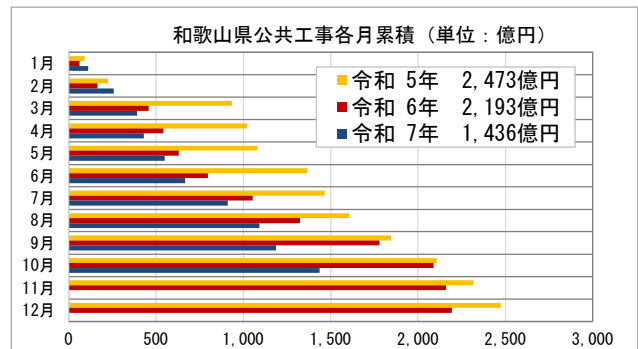
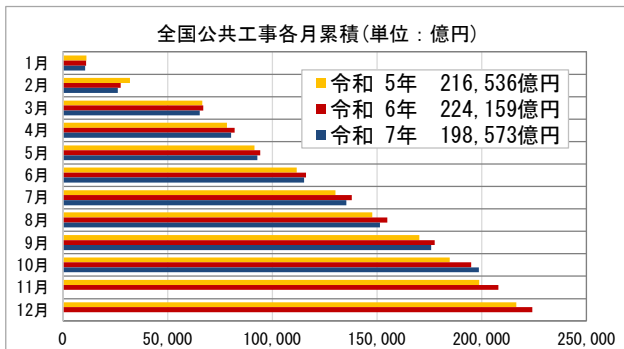
●全国の受注額は、2ヶ月連続で対前年増減比増であった。

●県の受注額は、5ヶ月連続で対前年増減比減であった。

| 年月 | 全国 | | | | | | 和歌山県 | | | | | |
|--------|------------|------------------|--------------|------------------|---------------|------------------|------------|------------------|--------------|------------------|---------------|------------------|
| | 合計 (億円) | 前年 増減比 (%) | 内訳 | | | | 合計 (億円) | 前年 増減比 (%) | 内訳 | | | |
| | | | 国の機関 (億円) | 前年 増減比 (%) | 地方の機関 (億円) | 前年 増減比 (%) | | | 国の機関 (億円) | 前年 増減比 (%) | 地方の機関 (億円) | 前年 増減比 (%) |
| 令和4年 | 204,872 | 4.5 | 68,681 | ▲ 0.1 | 136,192 | 0.1 | 3,329 | 46.9 | 880 | 0.7 | 2,450 | 75.9 |
| 令和5年 | 216,536 | 5.7 | 68,904 | 0.0 | 147,632 | 0.1 | 2,473 | ▲ 25.7 | 1,241 | 41.1 | 1,231 | ▲ 49.7 |
| 令和6年 | 224,159 | 3.5 | 72,739 | 0.1 | 151,420 | 0.0 | 2,193 | ▲ 11.3 | 668 | ▲ 46.2 | 1,525 | 23.9 |
| 令和4年1月 | 9,811 | ▲ 13.4 | 4,161 | ▲ 38.9 | 5,650 | 25.1 | 153.44 | 22.4 | 32.74 | ▲ 67.2 | 120.71 | 374.9 |
| 2月 | 11,596 | 8.2 | 5,390 | 10.2 | 6,206 | 6.5 | 125.45 | ▲ 10.8 | 86.07 | 85.2 | 39.39 | ▲ 58.2 |
| 3月 | 34,541 | 19.1 | 15,600 | ▲ 1.9 | 18,941 | 44.8 | 411.52 | 90.1 | 289.06 | 141.1 | 122.47 | 26.8 |
| 4月 | 13,562 | 0.3 | 6,550 | 7.5 | 7,012 | ▲ 5.6 | 62.22 | 52.1 | 17.84 | ▲ 71.6 | 44.38 | ▲ 34.0 |
| 5月 | 10,892 | ▲ 21.5 | 3,099 | ▲ 42.6 | 7,794 | ▲ 8.0 | 160.22 | 31.0 | 14.38 | ▲ 66.5 | 145.84 | 83.6 |
| 6月 | 20,290 | ▲ 6.2 | 5,206 | ▲ 17.6 | 15,083 | ▲ 1.5 | 185.00 | ▲ 2.1 | 58.79 | 9.4 | 126.22 | ▲ 6.6 |
| 7月 | 16,770 | ▲ 12.0 | 4,070 | ▲ 17.4 | 12,700 | ▲ 10.1 | 469.48 | 141.9 | 57.27 | 811.8 | 412.22 | 119.5 |
| 8月 | 17,167 | 6.7 | 4,289 | ▲ 4.8 | 12,878 | 11.2 | 177.59 | ▲ 35.9 | 54.36 | ▲ 23.6 | 123.23 | ▲ 40.1 |
| 9月 | 24,272 | 20.1 | 7,976 | 26.3 | 16,296 | 17.4 | 473.41 | 40.7 | 167.91 | 70.9 | 305.49 | 28.3 |
| 10月 | 17,406 | 12.7 | 4,501 | 6.4 | 12,905 | 15.0 | 139.58 | 22.7 | 73.44 | 62.9 | 66.15 | ▲ 3.7 |
| 11月 | 13,077 | 6.7 | 3,747 | 7.6 | 9,330 | 6.3 | 347.44 | 238.9 | 15.57 | ▲ 75.0 | 331.86 | 725.7 |
| 12月 | 15,489 | 19.4 | 4,091 | ▲ 3.1 | 11,397 | 30.3 | 624.04 | 95.6 | 12.35 | ▲ 92.5 | 611.69 | 297.6 |
| 令和5年1月 | 11,173 | 13.9 | 4,470 | 7.4 | 6,704 | 18.6 | 92.29 | ▲ 39.9 | 23.98 | ▲ 26.7 | 68.30 | ▲ 43.4 |
| 2月 | 20,885 | 80.1 | 7,729 | 43.4 | 13,157 | 112.0 | 132.45 | 5.6 | 89.47 | 4.0 | 42.99 | 9.1 |
| 3月 | 34,439 | ▲ 0.3 | 15,181 | ▲ 2.7 | 19,258 | 1.7 | 709.48 | 72.4 | 512.91 | 77.4 | 196.57 | 60.5 |
| 4月 | 11,822 | ▲ 12.8 | 5,500 | ▲ 16.0 | 6,322 | ▲ 9.8 | 87.72 | 41.0 | 58.20 | 226.3 | 29.52 | ▲ 33.5 |
| 5月 | 13,132 | 20.6 | 3,984 | 28.6 | 9,148 | 17.4 | 59.17 | ▲ 63.1 | 19.12 | 33.0 | 40.05 | ▲ 72.5 |
| 6月 | 20,139 | ▲ 0.7 | 5,344 | 2.6 | 14,796 | ▲ 1.9 | 287.14 | 55.2 | 120.83 | 105.5 | 166.31 | 31.8 |
| 7月 | 18,528 | 10.5 | 5,453 | 34.0 | 13,074 | 2.9 | 96.87 | ▲ 79.4 | 29.89 | ▲ 47.8 | 66.98 | ▲ 83.8 |
| 8月 | 17,476 | 1.8 | 3,636 | ▲ 15.2 | 13,840 | 7.5 | 138.54 | ▲ 22.0 | 11.18 | ▲ 79.4 | 127.36 | 3.3 |
| 9月 | 22,479 | ▲ 7.4 | 5,759 | ▲ 27.8 | 16,721 | 2.6 | 240.86 | ▲ 49.1 | 59.17 | ▲ 64.8 | 181.69 | ▲ 40.5 |
| 10月 | 14,585 | ▲ 16.2 | 3,965 | ▲ 11.9 | 10,620 | ▲ 17.7 | 262.89 | 88.3 | 106.42 | 44.9 | 156.47 | 136.5 |
| 11月 | 14,161 | 8.3 | 3,674 | ▲ 1.9 | 10,486 | 12.4 | 209.87 | ▲ 39.6 | 128.09 | 722.6 | 81.79 | ▲ 75.4 |
| 12月 | 17,716 | 14.4 | 4,210 | 2.9 | 13,506 | 18.5 | 155.30 | ▲ 75.1 | 82.07 | 564.5 | 73.23 | ▲ 88.0 |
| 令和6年1月 | 11,067 | ▲ 0.9 | 3,830 | ▲ 14.3 | 7,238 | 8.0 | 62.34 | ▲ 32.5 | 32.53 | 35.6 | 29.81 | ▲ 56.4 |
| 2月 | 16,496 | ▲ 21.0 | 7,078 | ▲ 8.4 | 9,418 | ▲ 28.4 | 103.72 | ▲ 21.7 | 79.17 | ▲ 11.5 | 24.55 | ▲ 42.9 |
| 3月 | 39,392 | 14.4 | 16,923 | 11.5 | 22,469 | 16.7 | 291.13 | ▲ 59.0 | 95.77 | ▲ 81.3 | 195.37 | ▲ 0.6 |
| 4月 | 14,954 | 26.5 | 6,900 | 25.5 | 8,054 | 27.4 | 84.58 | ▲ 3.6 | 14.15 | ▲ 75.7 | 70.43 | 138.6 |
| 5月 | 12,252 | ▲ 6.7 | 4,309 | 8.2 | 7,943 | ▲ 13.2 | 89.55 | 51.3 | 9.24 | ▲ 51.7 | 80.31 | 100.5 |
| 6月 | 21,935 | 8.9 | 4,406 | ▲ 17.5 | 17,529 | 18.5 | 165.99 | ▲ 42.2 | 28.56 | ▲ 76.4 | 137.43 | ▲ 17.4 |
| 7月 | 21,796 | 17.6 | 5,264 | ▲ 3.5 | 16,532 | 26.4 | 257.14 | 165.4 | 33.09 | 10.7 | 224.05 | 234.5 |
| 8月 | 17,062 | ▲ 2.4 | 4,211 | 15.8 | 12,851 | ▲ 7.1 | 270.84 | 95.5 | 104.01 | 830.3 | 166.83 | 31.0 |
| 9月 | 22,528 | 0.2 | 6,966 | 21.0 | 15,562 | ▲ 6.9 | 453.59 | 88.3 | 44.98 | ▲ 24.0 | 408.61 | 124.9 |
| 10月 | 17,435 | 19.5 | 4,373 | 10.3 | 13,063 | 23.0 | 309.40 | 17.7 | 195.34 | 83.6 | 114.06 | ▲ 27.1 |
| 11月 | 12,949 | ▲ 8.6 | 3,540 | ▲ 3.6 | 9,409 | ▲ 10.3 | 71.63 | ▲ 65.9 | 13.08 | ▲ 89.8 | 58.56 | ▲ 28.4 |
| 12月 | 16,290 | ▲ 8.0 | 4,937 | 17.3 | 11,353 | ▲ 15.9 | 33.45 | ▲ 78.5 | 18.04 | ▲ 78.0 | 15.41 | ▲ 79.0 |
| 令和7年1月 | 10,605 | ▲ 4.2 | 4,965 | 29.6 | 5,640 | ▲ 22.1 | 111.49 | 78.8 | 93.30 | 186.8 | 18.19 | ▲ 39.0 |
| 2月 | 15,579 | ▲ 5.6 | 6,095 | ▲ 13.9 | 9,484 | 0.7 | 147.56 | 42.3 | 26.40 | ▲ 66.7 | 121.15 | 393.5 |
| 3月 | 39,244 | ▲ 0.4 | 17,385 | 2.7 | 21,858 | ▲ 2.7 | 132.46 | ▲ 54.5 | 96.42 | 0.7 | 36.04 | ▲ 81.6 |
| 4月 | 14,961 | 0.04 | 6,429 | ▲ 6.8 | 8,532 | 5.9 | 39.43 | ▲ 53.4 | 27.23 | 92.4 | 12.20 | ▲ 82.7 |
| 5月 | 12,508 | 2.1 | 3,728 | ▲ 13.5 | 8,780 | 10.5 | 118.87 | 32.7 | 79.37 | 759.0 | 39.50 | ▲ 50.8 |
| 6月 | 22,300 | 1.7 | 4,175 | ▲ 5.3 | 18,125 | 3.4 | 117.94 | ▲ 28.9 | 9.56 | ▲ 66.5 | 108.38 | ▲ 21.1 |
| 7月 | 20,111 | ▲ 7.7 | 4,094 | ▲ 22.2 | 16,017 | ▲ 3.1 | 243.94 | ▲ 5.1 | 87.61 | 164.8 | 156.32 | ▲ 30.2 |
| 8月 | 16,022 | ▲ 6.1 | 4,050 | ▲ 3.8 | 11,973 | ▲ 6.8 | 180.58 | ▲ 33.3 | 10.95 | ▲ 89.5 | 169.64 | 1.7 |
| 9月 | 24,481 | 8.7 | 7,758 | 11.4 | 16,723 | 7.5 | 94.46 | ▲ 79.2 | ▲ 59.06 | ▲ 231.3 | 153.52 | ▲ 62.4 |
| 10月 | 22,763 | 30.6 | 5,065 | 15.8 | 17,698 | 35.5 | 249.54 | ▲ 19.3 | 92.48 | ▲ 52.7 | 157.06 | 37.7 |

資料出所

国土交通省



⑤ 消費

(1)百貨店・スーパー販売額

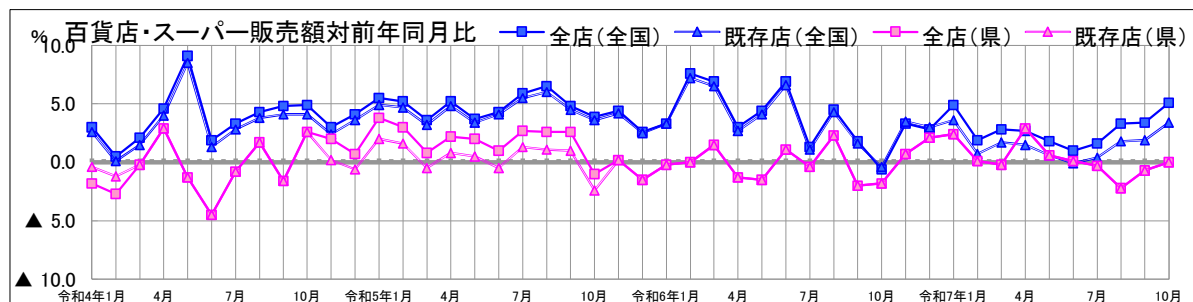
- 全店ベースでは、全国は12ヶ月連続で対前年同月増、県は前年同月と同程度であった。
- 既存店ベースでも、全国は4ヶ月連続で対前年同月増、県は前年同月と同程度であった。

| 年月 | 百貨店・スーパー販売額 | | | | | | | |
|--------|-------------|----------------|-----------|------------|-------------|----------------|-----------|------------|
| | 全国 | | | | 和歌山県 | | | |
| | 販売額 (億円) | 店舗数 [年末、月末] | 前年比 | | 販売額 (億円) | 店舗数 [年末、月末] | 前年比 | |
| | | | 全店 (%) | 既存店 (%) | | | 全店 (%) | 既存店 (%) |
| 令和4年 | 206,603 | 6,103 | 3.8 | 3.2 | 1,090 | 40 | ▲ 0.3 | ▲ 0.3 |
| 令和5年 | 216,073 | 6,151 | 4.6 | 4.2 | 1,106 | 40 | 1.5 | 0.3 |
| 令和6年 | 410,564 | 6,159 | 3.7 | 3.6 | 1,107 | 40 | 0.1 | 0.1 |
| 令和4年1月 | 16,767 | 6,049 | 3.0 | 2.6 | 101 | 39 | ▲ 1.8 | ▲ 0.4 |
| 2月 | 15,036 | 6,046 | 0.5 | 0.1 | 84 | 39 | ▲ 2.7 | ▲ 1.2 |
| 3月 | 17,053 | 6,051 | 2.1 | 1.5 | 85 | 39 | ▲ 0.2 | ▲ 0.2 |
| 4月 | 16,243 | 6,058 | 4.6 | 4.0 | 86 | 39 | 2.9 | 2.9 |
| 5月 | 16,809 | 6,067 | 9.1 | 8.5 | 87 | 39 | ▲ 1.3 | ▲ 1.3 |
| 6月 | 16,735 | 6,069 | 1.9 | 1.3 | 88 | 39 | ▲ 4.5 | ▲ 4.5 |
| 7月 | 17,704 | 6,077 | 3.3 | 2.8 | 91 | 39 | ▲ 0.8 | ▲ 0.8 |
| 8月 | 16,776 | 6,081 | 4.3 | 3.8 | 94 | 39 | 1.7 | 1.7 |
| 9月 | 16,299 | 6,085 | 4.8 | 4.1 | 85 | 39 | ▲ 1.6 | ▲ 1.6 |
| 10月 | 17,326 | 6,093 | 4.9 | 4.1 | 89 | 39 | 2.6 | 2.6 |
| 11月 | 17,590 | 6,098 | 3.0 | 2.4 | 92 | 40 | 2.0 | 0.2 |
| 12月 | 22,266 | 6,103 | 4.1 | 3.6 | 108 | 40 | 0.7 | ▲ 0.6 |
| 令和5年1月 | 17,681 | 6,103 | 5.5 | 4.9 | 104 | 40 | 3.8 | 2.0 |
| 2月 | 15,820 | 6,110 | 5.2 | 4.7 | 87 | 40 | 3.0 | 1.6 |
| 3月 | 17,669 | 6,111 | 3.6 | 3.2 | 86 | 40 | 0.8 | ▲ 0.5 |
| 4月 | 17,095 | 6,120 | 5.2 | 4.8 | 88 | 40 | 2.2 | 0.8 |
| 5月 | 17,437 | 6,123 | 3.7 | 3.4 | 88 | 40 | 2.0 | 0.5 |
| 6月 | 17,461 | 6,126 | 4.3 | 4.1 | 88 | 40 | 1.0 | ▲ 0.5 |
| 7月 | 18,741 | 6,132 | 5.9 | 5.5 | 93 | 40 | 2.7 | 1.3 |
| 8月 | 17,858 | 6,133 | 6.5 | 6.0 | 96 | 40 | 2.6 | 1.1 |
| 9月 | 17,084 | 6,133 | 4.8 | 4.5 | 87 | 40 | 2.6 | 1.0 |
| 10月 | 18,018 | 6,141 | 3.9 | 3.6 | 88 | 40 | ▲ 1.0 | ▲ 2.4 |
| 11月 | 18,363 | 6,142 | 4.4 | 4.2 | 92 | 40 | 0.2 | 0.2 |
| 12月 | 22,846 | 6,151 | 2.6 | 2.5 | 106 | 40 | ▲ 1.5 | ▲ 1.5 |
| 令和6年1月 | 18,264 | 6,148 | 3.3 | 3.3 | 104 | 40 | ▲ 0.2 | ▲ 0.2 |
| 2月 | 17,021 | 6,147 | 7.6 | 7.2 | 87 | 40 | 0.0 | 0.0 |
| 3月 | 18,886 | 6,147 | 6.9 | 6.5 | 87 | 40 | 1.5 | 1.5 |
| 4月 | 17,612 | 6,149 | 3.0 | 2.7 | 87 | 40 | ▲ 1.3 | ▲ 1.3 |
| 5月 | 18,212 | 6,151 | 4.4 | 4.1 | 87 | 40 | ▲ 1.5 | ▲ 1.5 |
| 6月 | 18,675 | 6,154 | 6.9 | 6.6 | 89 | 40 | 1.1 | 1.1 |
| 7月 | 18,990 | 6,159 | 1.3 | 1.1 | 93 | 40 | ▲ 0.4 | ▲ 0.4 |
| 8月 | 18,664 | 6,158 | 4.5 | 4.3 | 98 | 40 | 2.3 | 2.3 |
| 9月 | 17,394 | 6,146 | 1.8 | 1.6 | 86 | 40 | ▲ 2.0 | ▲ 2.0 |
| 10月 | 17,895 | 6,134 | ▲ 0.6 | ▲ 0.4 | 87 | 40 | ▲ 1.8 | ▲ 1.8 |
| 11月 | 18,976 | 6,146 | 3.3 | 3.5 | 93 | 40 | 0.7 | 0.7 |
| 12月 | 23,477 | 6,159 | 2.8 | 3.0 | 108 | 40 | 2.1 | 2.1 |
| 令和7年1月 | 19,159 | 6,207 | 4.9 | 3.6 | 107 | 40 | 2.4 | 2.4 |
| 2月 | 17,306 | 6,179 | 1.9 | 0.7 | 87 | 40 | 0.1 | 0.1 |
| 3月 | 19,350 | 6,177 | 2.8 | 1.7 | 87 | 40 | ▲ 0.2 | ▲ 0.2 |
| 4月 | 18,025 | 6,188 | 2.7 | 1.5 | 90 | 40 | 2.9 | 2.9 |
| 5月 | 18,495 | 6,195 | 1.8 | 0.6 | 88 | 40 | 0.6 | 0.6 |
| 6月 | 18,821 | 6,197 | 1.0 | ▲ 0.1 | 89 | 40 | 0.1 | 0.1 |
| 7月 | 19,259 | 6,205 | 1.6 | 0.4 | 93 | 40 | ▲ 0.3 | ▲ 0.3 |
| 8月 | 19,277 | 6,210 | 3.3 | 1.8 | 96 | 40 | ▲ 2.2 | ▲ 2.2 |
| 9月 | 17,993 | 6,212 | 3.4 | 1.9 | 85 | 40 | ▲ 0.7 | ▲ 0.7 |
| 10月 | 18,815 | 6,222 | 5.1 | 3.4 | 87 | 40 | 0.0 | 0.0 |

資料出所

経済産業省

※平成27年7月分より、「大型小売店」から「百貨店・スーパー」に名称変更されています。

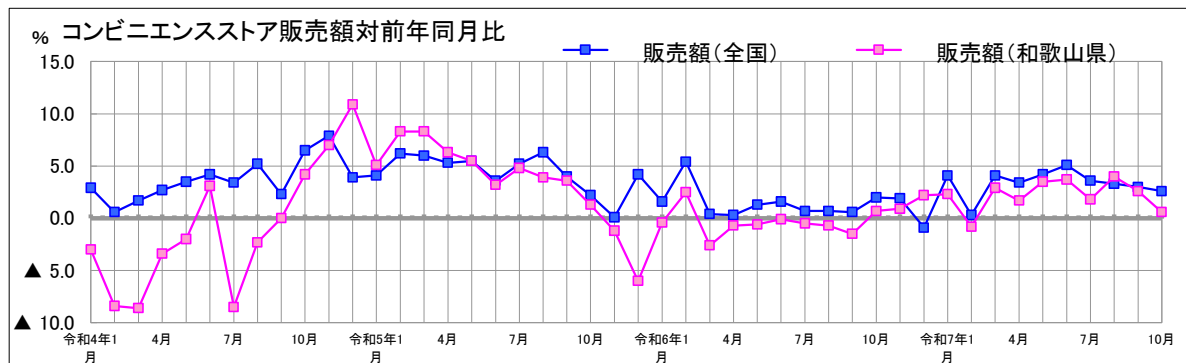


(2)コンビニエンスストア販売額

●全国は10ヶ月連続で対前年同月比増であり、県は8ヶ月連続で対前年同月比増であった。

| 年月 | コンビニエンスストア販売額 | | | | | | | |
|--------|-----------------|------------|----------------|------------|-------------------|------------|----------------|------------|
| | 全国 | | | | 和歌山県 | | | |
| | 販売額(全国) (億円) | 前年比 (%) | 店舗数 [年末、月末] | 前年比 (%) | 販売額(和歌山県) (億円) | 前年比 (%) | 店舗数 [年末、月末] | 前年比 (%) |
| 令和4年 | 121,996 | 3.7 | 56,232 | ▲ 0.2 | 704 | ▲ 1.0 | 371 | ▲ 1.1 |
| 令和5年 | 127,320 | 4.4 | 56,112 | ▲ 0.2 | 728 | 3.4 | 371 | 0.0 |
| 令和6年 | 128,887 | 1.2 | 55,988 | ▲ 0.2 | 727 | ▲ 0.1 | 368 | ▲ 0.8 |
| 令和4年1月 | 9,537 | 2.9 | 56,361 | 0.4 | 56 | ▲ 3.0 | 375 | ▲ 0.5 |
| 2月 | 8,721 | 0.6 | 56,353 | 0.4 | 49 | ▲ 8.4 | 373 | ▲ 0.8 |
| 3月 | 9,960 | 1.7 | 56,320 | 0.3 | 57 | ▲ 8.6 | 372 | ▲ 1.3 |
| 4月 | 9,873 | 2.7 | 56,342 | 0.2 | 56 | ▲ 3.4 | 373 | ▲ 0.8 |
| 5月 | 10,078 | 3.5 | 56,316 | 0.1 | 58 | ▲ 2.0 | 372 | ▲ 1.1 |
| 6月 | 10,141 | 4.2 | 56,299 | 0.0 | 58 | 3.1 | 372 | ▲ 0.8 |
| 7月 | 10,844 | 3.4 | 56,321 | ▲ 0.0 | 62 | ▲ 8.5 | 373 | ▲ 0.5 |
| 8月 | 10,720 | 5.2 | 56,325 | ▲ 0.0 | 63 | ▲ 2.3 | 373 | ▲ 0.8 |
| 9月 | 10,206 | 2.3 | 56,268 | ▲ 0.1 | 58 | 0.0 | 372 | ▲ 1.1 |
| 10月 | 10,577 | 6.5 | 56,252 | ▲ 0.2 | 61 | 4.2 | 372 | ▲ 1.1 |
| 11月 | 10,324 | 7.9 | 56,231 | ▲ 0.2 | 59 | 7.0 | 371 | ▲ 1.3 |
| 12月 | 11,014 | 3.9 | 56,232 | ▲ 0.2 | 67 | 10.9 | 371 | ▲ 1.1 |
| 令和5年1月 | 9,924 | 4.1 | 56,212 | ▲ 0.3 | 58 | 5.1 | 371 | ▲ 1.1 |
| 2月 | 9,265 | 6.2 | 56,261 | ▲ 0.2 | 54 | 8.3 | 370 | ▲ 0.8 |
| 3月 | 10,562 | 6.0 | 56,149 | ▲ 0.3 | 61 | 8.3 | 371 | ▲ 0.3 |
| 4月 | 10,395 | 5.3 | 56,150 | ▲ 0.3 | 59 | 6.3 | 371 | ▲ 0.5 |
| 5月 | 10,633 | 5.5 | 56,148 | ▲ 0.3 | 62 | 5.5 | 371 | ▲ 0.3 |
| 6月 | 10,506 | 3.6 | 56,118 | ▲ 0.3 | 60 | 3.2 | 371 | ▲ 0.3 |
| 7月 | 11,403 | 5.2 | 56,142 | ▲ 0.3 | 65 | 4.8 | 373 | 0.0 |
| 8月 | 11,391 | 6.3 | 56,168 | ▲ 0.3 | 66 | 3.9 | 372 | ▲ 0.3 |
| 9月 | 10,617 | 4.0 | 56,156 | ▲ 0.2 | 60 | 3.6 | 372 | 0.0 |
| 10月 | 10,815 | 2.2 | 56,171 | ▲ 0.1 | 62 | 1.3 | 372 | 0.0 |
| 11月 | 10,334 | 0.1 | 56,140 | ▲ 0.2 | 59 | ▲ 1.2 | 372 | 0.3 |
| 12月 | 11,475 | 4.2 | 56,112 | ▲ 0.2 | 63 | ▲ 6.0 | 371 | 0.0 |
| 令和6年1月 | 10,086 | 1.6 | 56,090 | ▲ 0.2 | 58 | ▲ 0.4 | 372 | 0.3 |
| 2月 | 9,768 | 5.4 | 56,029 | ▲ 0.4 | 55 | 2.5 | 371 | 0.3 |
| 3月 | 10,602 | 0.4 | 55,942 | ▲ 0.4 | 60 | ▲ 2.6 | 369 | ▲ 0.5 |
| 4月 | 10,423 | 0.3 | 55,968 | ▲ 0.3 | 59 | ▲ 0.7 | 369 | ▲ 0.5 |
| 5月 | 10,773 | 1.3 | 55,959 | ▲ 0.3 | 61 | ▲ 0.6 | 367 | ▲ 1.1 |
| 6月 | 10,670 | 1.6 | 55,946 | ▲ 0.3 | 60 | ▲ 0.1 | 366 | ▲ 1.3 |
| 7月 | 11,482 | 0.7 | 55,969 | ▲ 0.3 | 65 | ▲ 0.5 | 367 | ▲ 1.6 |
| 8月 | 11,466 | 0.7 | 55,995 | ▲ 0.3 | 65 | ▲ 0.7 | 367 | ▲ 1.3 |
| 9月 | 10,682 | 0.6 | 55,974 | ▲ 0.3 | 59 | ▲ 1.5 | 367 | ▲ 1.3 |
| 10月 | 11,030 | 2.0 | 55,976 | ▲ 0.3 | 62 | 0.7 | 367 | ▲ 1.3 |
| 11月 | 10,534 | 1.9 | 55,981 | ▲ 0.3 | 59 | 0.9 | 367 | ▲ 1.3 |
| 12月 | 11,372 | ▲ 0.9 | 55,988 | ▲ 0.2 | 64 | 2.2 | 368 | ▲ 0.8 |
| 令和7年1月 | 10,496 | 4.1 | 56,523 | 0.8 | 60 | 2.3 | 368 | ▲ 1.1 |
| 2月 | 9,802 | 0.3 | 56,606 | 1.0 | 54 | ▲ 0.8 | 367 | ▲ 1.1 |
| 3月 | 11,041 | 4.1 | 56,527 | 1.0 | 62 | 2.9 | 367 | ▲ 0.5 |
| 4月 | 10,779 | 3.4 | 56,557 | 1.1 | 60 | 1.7 | 366 | ▲ 0.8 |
| 5月 | 11,223 | 4.2 | 56,521 | 1.0 | 63 | 3.5 | 367 | 0.0 |
| 6月 | 11,211 | 5.1 | 56,546 | 1.1 | 62 | 3.7 | 366 | 0.0 |
| 7月 | 11,900 | 3.6 | 56,563 | 1.1 | 66 | 1.8 | 367 | 0.0 |
| 8月 | 11,845 | 3.3 | 56,585 | 1.1 | 68 | 4.0 | 367 | 0.0 |
| 9月 | 11,000 | 3.0 | 56,580 | 1.1 | 61 | 2.6 | 367 | 0.0 |
| 10月 | 11,318 | 2.6 | 56,612 | 1.1 | 62 | 0.6 | 366 | ▲ 0.3 |

資料出所

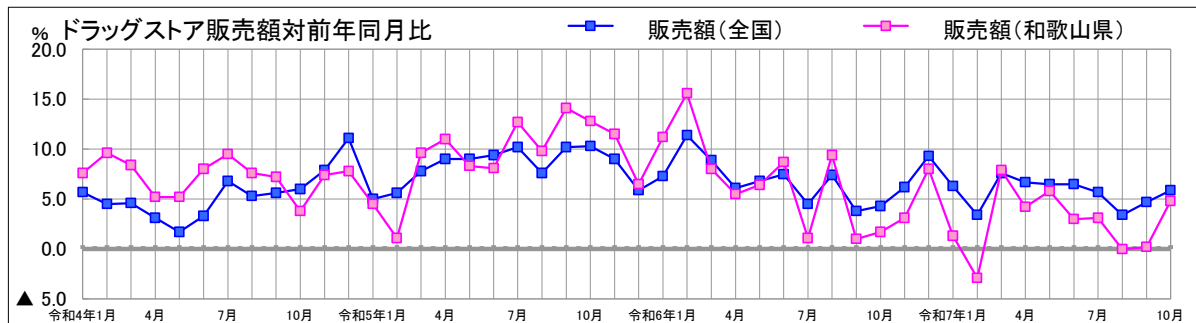


(3)ドラッグストア販売額

●全国は54ヶ月連続で対前年同月比増であり、県は2ヶ月連続で対前年同月比増であった。

| 年月 | ドラッグストア販売額 | | | | | | | |
|--------|-----------------|------------|----------------|------------|-------------------|------------|----------------|------------|
| | 全国 | | | | 和歌山県 | | | |
| | 販売額(全国) (億円) | 前年比 (%) | 店舗数 [年末、月末] | 前年比 (%) | 販売額(和歌山県) (億円) | 前年比 (%) | 店舗数 [年末、月末] | 前年比 (%) |
| 令和4年 | 77,087 | 5.5 | 18,429 | 4.6 | 360 | 7.3 | 104 | 2.0 |
| 令和5年 | 83,450 | 8.3 | 19,021 | 3.2 | 394 | 9.3 | 108 | 3.8 |
| 令和6年 | 89,202 | 6.9 | 19,664 | 3.4 | 419 | 6.3 | 110 | 1.9 |
| 令和4年1月 | 6,175 | 5.7 | 17,667 | 4.8 | 28 | 7.6 | 102 | 10.9 |
| 2月 | 5,802 | 4.5 | 17,706 | 4.8 | 28 | 9.6 | 103 | 10.8 |
| 3月 | 6,225 | 4.6 | 17,816 | 5.0 | 29 | 8.4 | 103 | 8.4 |
| 4月 | 6,189 | 3.1 | 17,891 | 4.7 | 29 | 5.2 | 103 | 7.3 |
| 5月 | 6,284 | 1.7 | 17,984 | 4.7 | 30 | 5.2 | 104 | 7.2 |
| 6月 | 6,373 | 3.3 | 18,032 | 4.6 | 31 | 8.0 | 104 | 6.1 |
| 7月 | 6,764 | 6.8 | 18,135 | 4.9 | 32 | 9.5 | 104 | 5.1 |
| 8月 | 6,774 | 5.3 | 18,162 | 4.8 | 32 | 7.6 | 103 | 3.0 |
| 9月 | 6,369 | 5.6 | 18,224 | 4.9 | 30 | 7.2 | 103 | 3.0 |
| 10月 | 6,446 | 6.0 | 18,295 | 4.7 | 30 | 3.8 | 104 | 4.0 |
| 11月 | 6,373 | 7.9 | 18,366 | 4.6 | 29 | 7.4 | 104 | 4.0 |
| 12月 | 7,314 | 11.1 | 18,429 | 4.6 | 34 | 7.8 | 104 | 2.0 |
| 令和5年1月 | 6,482 | 5.0 | 18,462 | 4.5 | 29 | 4.5 | 105 | 2.9 |
| 2月 | 6,126 | 5.6 | 18,478 | 4.4 | 28 | 1.1 | 105 | 1.9 |
| 3月 | 6,713 | 7.8 | 18,562 | 4.2 | 32 | 9.6 | 107 | 3.9 |
| 4月 | 6,744 | 9.0 | 18,640 | 4.2 | 32 | 11.0 | 107 | 3.9 |
| 5月 | 6,849 | 9.0 | 18,687 | 3.9 | 33 | 8.3 | 107 | 2.9 |
| 6月 | 6,973 | 9.4 | 18,700 | 3.7 | 33 | 8.1 | 104 | 0.0 |
| 7月 | 7,456 | 10.2 | 18,744 | 3.4 | 36 | 12.7 | 105 | 1.0 |
| 8月 | 7,290 | 7.6 | 18,768 | 3.3 | 35 | 9.8 | 106 | 2.9 |
| 9月 | 7,016 | 10.2 | 18,827 | 3.3 | 34 | 14.1 | 107 | 3.9 |
| 10月 | 7,111 | 10.3 | 18,874 | 3.2 | 33 | 12.8 | 107 | 2.9 |
| 11月 | 6,948 | 9.0 | 18,943 | 3.1 | 32 | 11.5 | 107 | 2.9 |
| 12月 | 7,742 | 5.9 | 19,021 | 3.2 | 36 | 6.5 | 108 | 3.8 |
| 令和6年1月 | 6,959 | 7.3 | 19,067 | 3.3 | 33 | 11.2 | 108 | 2.9 |
| 2月 | 6,815 | 11.4 | 19,108 | 3.4 | 32 | 15.6 | 109 | 3.8 |
| 3月 | 7,313 | 8.9 | 19,198 | 3.4 | 34 | 8.0 | 109 | 1.9 |
| 4月 | 7,150 | 6.1 | 19,268 | 3.3 | 34 | 5.5 | 110 | 2.8 |
| 5月 | 7,315 | 6.8 | 19,318 | 3.3 | 35 | 6.4 | 110 | 2.8 |
| 6月 | 7,493 | 7.5 | 19,372 | 3.6 | 36 | 8.7 | 109 | 4.8 |
| 7月 | 7,793 | 4.5 | 19,412 | 3.6 | 36 | 1.1 | 109 | 3.8 |
| 8月 | 7,833 | 7.4 | 19,440 | 3.6 | 38 | 9.4 | 110 | 3.8 |
| 9月 | 7,285 | 3.8 | 19,526 | 3.7 | 34 | 1.0 | 110 | 2.8 |
| 10月 | 7,415 | 4.3 | 19,557 | 3.6 | 34 | 1.7 | 110 | 2.8 |
| 11月 | 7,371 | 6.2 | 19,619 | 3.5 | 33 | 3.1 | 110 | 2.8 |
| 12月 | 8,461 | 9.3 | 19,664 | 3.3 | 39 | 8.0 | 110 | 1.9 |
| 令和7年1月 | 7,396 | 6.3 | 19,864 | 4.2 | 33 | 1.3 | 110 | 1.9 |
| 2月 | 7,047 | 3.4 | 19,893 | 4.1 | 31 | ▲ 2.9 | 110 | 0.9 |
| 3月 | 7,866 | 7.6 | 19,994 | 4.1 | 37 | 7.9 | 113 | 3.7 |
| 4月 | 7,628 | 6.7 | 20,071 | 4.2 | 35 | 4.2 | 113 | 2.7 |
| 5月 | 7,792 | 6.5 | 20,119 | 4.1 | 37 | 5.8 | 112 | 1.8 |
| 6月 | 7,981 | 6.5 | 20,130 | 3.9 | 37 | 3.0 | 111 | 1.8 |
| 7月 | 8,241 | 5.7 | 20,161 | 3.9 | 38 | 3.1 | 111 | 1.8 |
| 8月 | 8,094 | 3.4 | 20,177 | 3.8 | 38 | 0.0 | 112 | 1.8 |
| 9月 | 7,630 | 4.7 | 20,216 | 3.5 | 34 | 0.2 | 112 | 1.8 |
| 10月 | 7,856 | 5.9 | 20,256 | 3.6 | 36 | 4.8 | 113 | 2.7 |

経済産業省



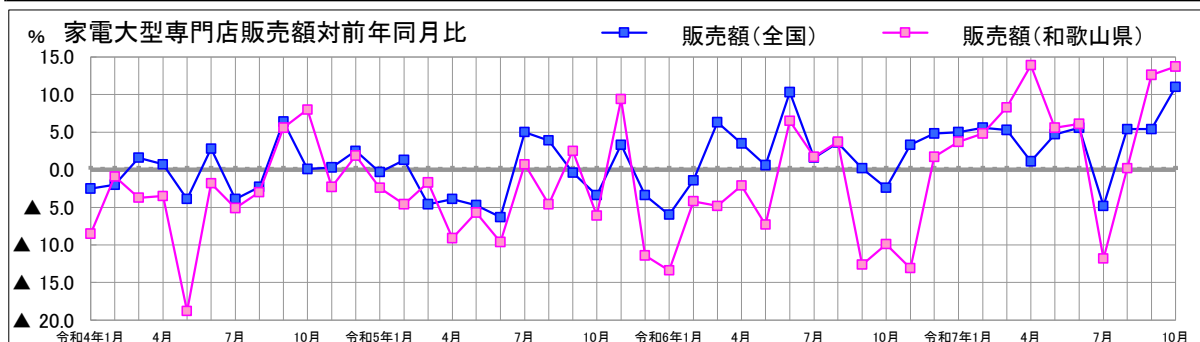
(4)家電大型専門店販売額

●全国は3ヶ月連続で対前年同月比増であり、県は3ヶ月連続で対前年同月比増であった。

| 年月 | 家電大型専門店販売額 | | | | | | | |
|--------|-----------------|------------|----------------|------------|-------------------|------------|----------------|------------|
| | 全国 | | | | 和歌山県 | | | |
| | 販売額(全国) (億円) | 前年比 (%) | 店舗数 [年末、月末] | 前年比 (%) | 販売額(和歌山県) (億円) | 前年比 (%) | 店舗数 [年末、月末] | 前年比 (%) |
| 令和4年 | 46,844 | ▲ 0.0 | 2,670 | 1.4 | 291 | ▲ 3.8 | 26 | 0.0 |
| 令和5年 | 46,284 | ▲ 1.2 | 2,673 | 0.1 | 281 | ▲ 3.5 | 27 | 3.8 |
| 令和6年 | 47,288 | 2.2 | 2,670 | ▲ 0.1 | 268 | ▲ 4.5 | 27 | 0.0 |
| 令和4年1月 | 4,199 | ▲ 2.5 | 2,636 | 2.8 | 26 | ▲ 8.5 | 26 | 4.0 |
| 2月 | 3,423 | ▲ 2.0 | 2,639 | 2.9 | 21 | ▲ 0.9 | 26 | 4.0 |
| 3月 | 4,493 | 1.6 | 2,642 | 2.8 | 27 | ▲ 3.7 | 26 | 4.0 |
| 4月 | 3,555 | 0.7 | 2,653 | 2.7 | 21 | ▲ 3.5 | 26 | 4.0 |
| 5月 | 3,681 | ▲ 3.9 | 2,659 | 2.7 | 22 | ▲ 18.8 | 26 | 4.0 |
| 6月 | 3,902 | 2.8 | 2,663 | 2.8 | 24 | ▲ 1.8 | 26 | 0.0 |
| 7月 | 4,250 | ▲ 3.9 | 2,665 | 2.0 | 29 | ▲ 5.1 | 26 | 0.0 |
| 8月 | 3,614 | ▲ 2.3 | 2,664 | 2.2 | 24 | ▲ 3.0 | 26 | 0.0 |
| 9月 | 3,777 | 6.4 | 2,664 | 2.0 | 23 | 5.6 | 26 | 0.0 |
| 10月 | 3,516 | 0.1 | 2,667 | 2.0 | 21 | 8.0 | 26 | 0.0 |
| 11月 | 3,589 | 0.3 | 2,672 | 1.8 | 21 | ▲ 2.3 | 26 | 0.0 |
| 12月 | 4,845 | 2.5 | 2,670 | 1.4 | 32 | 1.9 | 26 | 0.0 |
| 令和5年1月 | 4,184 | ▲ 0.3 | 2,667 | 1.2 | 25 | ▲ 2.4 | 26 | 0.0 |
| 2月 | 3,467 | 1.3 | 2,670 | 1.2 | 20 | ▲ 4.6 | 26 | 0.0 |
| 3月 | 4,285 | ▲ 4.6 | 2,667 | 0.9 | 26 | ▲ 1.7 | 27 | 3.8 |
| 4月 | 3,416 | ▲ 3.9 | 2,671 | 0.7 | 19 | ▲ 9.1 | 27 | 3.8 |
| 5月 | 3,506 | ▲ 4.7 | 2,669 | 0.4 | 21 | ▲ 5.7 | 27 | 3.8 |
| 6月 | 3,656 | ▲ 6.3 | 2,672 | 0.3 | 22 | ▲ 9.6 | 27 | 3.8 |
| 7月 | 4,463 | 5.0 | 2,673 | 0.3 | 29 | 0.7 | 27 | 3.8 |
| 8月 | 3,757 | 3.9 | 2,671 | 0.3 | 23 | ▲ 4.6 | 27 | 3.8 |
| 9月 | 3,764 | ▲ 0.4 | 2,664 | 0.0 | 24 | 2.5 | 27 | 3.8 |
| 10月 | 3,397 | ▲ 3.4 | 2,668 | 0.0 | 19 | ▲ 6.1 | 27 | 3.8 |
| 11月 | 3,708 | 3.3 | 2,675 | 0.1 | 23 | 9.4 | 27 | 3.8 |
| 12月 | 4,682 | ▲ 3.4 | 2,673 | 0.1 | 28 | ▲ 11.4 | 27 | 3.8 |
| 令和6年1月 | 3,941 | ▲ 6.0 | 2,664 | ▲ 0.1 | 22 | ▲ 13.4 | 27 | 3.8 |
| 2月 | 3,423 | ▲ 1.4 | 2,662 | ▲ 0.3 | 20 | ▲ 4.2 | 27 | 3.8 |
| 3月 | 4,563 | 6.3 | 2,664 | ▲ 0.1 | 25 | ▲ 4.8 | 27 | 0.0 |
| 4月 | 3,540 | 3.5 | 2,667 | ▲ 0.1 | 19 | ▲ 2.1 | 27 | 0.0 |
| 5月 | 3,532 | 0.6 | 2,668 | 0.0 | 19 | ▲ 7.3 | 27 | 0.0 |
| 6月 | 4,037 | 10.3 | 2,668 | ▲ 0.1 | 24 | 6.5 | 27 | 0.0 |
| 7月 | 4,540 | 1.6 | 2,670 | ▲ 0.1 | 29 | 1.7 | 27 | 0.0 |
| 8月 | 3,891 | 3.6 | 2,665 | ▲ 0.2 | 23 | 3.7 | 27 | 0.0 |
| 9月 | 3,771 | 0.2 | 2,665 | 0.0 | 21 | ▲ 12.6 | 27 | 0.0 |
| 10月 | 3,315 | ▲ 2.4 | 2,665 | ▲ 0.1 | 18 | ▲ 9.9 | 27 | 0.0 |
| 11月 | 3,831 | 3.3 | 2,671 | ▲ 0.1 | 20 | ▲ 13.1 | 27 | 0.0 |
| 12月 | 4,905 | 4.8 | 2,670 | ▲ 0.1 | 29 | 1.7 | 27 | 0.0 |
| 令和7年1月 | 4,138 | 5.0 | 2,660 | ▲ 0.2 | 23 | 3.7 | 27 | 0.0 |
| 2月 | 3,616 | 5.6 | 2,654 | ▲ 0.3 | 20 | 4.8 | 27 | 0.0 |
| 3月 | 4,802 | 5.3 | 2,652 | ▲ 0.5 | 27 | 8.3 | 27 | 0.0 |
| 4月 | 3,577 | 1.1 | 2,651 | ▲ 0.6 | 21 | 13.9 | 27 | 0.0 |
| 5月 | 3,697 | 4.7 | 2,655 | ▲ 0.5 | 20 | 5.6 | 27 | 0.0 |
| 6月 | 4,261 | 5.6 | 2,652 | ▲ 0.6 | 25 | 6.1 | 27 | 0.0 |
| 7月 | 4,320 | ▲ 4.8 | 2,645 | ▲ 0.9 | 26 | ▲ 11.8 | 27 | 0.0 |
| 8月 | 4,099 | 5.4 | 2,648 | ▲ 0.6 | 23 | 0.2 | 27 | 0.0 |
| 9月 | 3,975 | 5.4 | 2,650 | ▲ 0.6 | 24 | 12.6 | 27 | 0.0 |
| 10月 | 3,679 | 11.0 | 2,657 | ▲ 0.3 | 20 | 13.7 | 27 | 0.0 |

資料出所

経済産業省



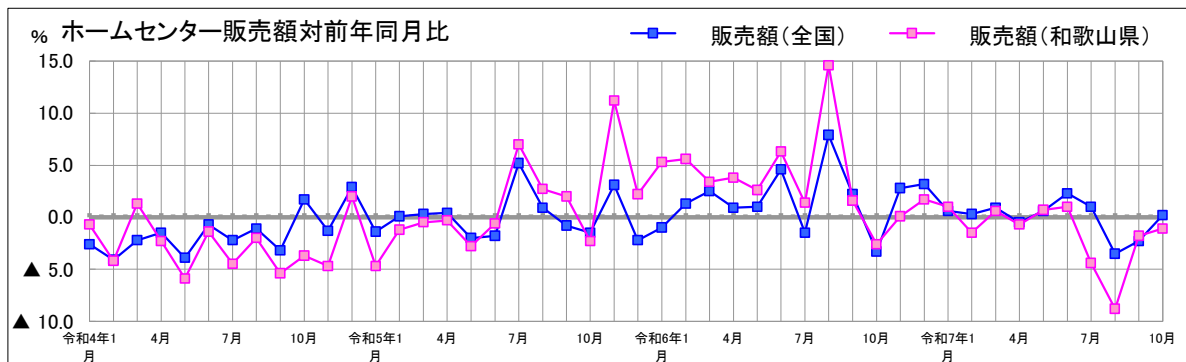
(5)ホームセンター販売額

●全国は3ヶ月ぶりに対前年同月比増であり、県は4ヶ月連続で対前年同月比減であった。

| 年月 | ホームセンター販売額 | | | | | | | |
|--------|-----------------|------------|----------------|------------|-------------------|------------|----------------|------------|
| | 全国 | | | | 和歌山県 | | | |
| | 販売額(全国) (億円) | 前年比 (%) | 店舗数 [年末、月末] | 前年比 (%) | 販売額(和歌山県) (億円) | 前年比 (%) | 店舗数 [年末、月末] | 前年比 (%) |
| 令和4年 | 33,420 | ▲ 1.4 | 4,437 | 1.4 | 293 | ▲ 2.7 | 56 | 0.0 |
| 令和5年 | 33,412 | ▲ 0.0 | 4,476 | 0.9 | 296 | 0.9 | 58 | 3.6 |
| 令和6年 | 33,988 | 1.7 | 4,531 | 1.2 | 307 | 3.7 | 58 | 0.0 |
| 令和4年1月 | 2,505 | ▲ 2.6 | 4,379 | ▲ 0.3 | 22 | ▲ 0.7 | 56 | 0.0 |
| 2月 | 2,246 | ▲ 4.1 | 4,380 | 0.8 | 20 | ▲ 4.2 | 56 | ▲ 1.8 |
| 3月 | 2,671 | ▲ 2.2 | 4,393 | 0.8 | 24 | 1.3 | 56 | ▲ 1.8 |
| 4月 | 2,986 | ▲ 1.5 | 4,405 | 1.0 | 27 | ▲ 2.3 | 56 | ▲ 1.8 |
| 5月 | 3,101 | ▲ 3.9 | 4,404 | 1.0 | 28 | ▲ 5.9 | 56 | ▲ 1.8 |
| 6月 | 2,810 | ▲ 0.7 | 4,405 | 1.0 | 25 | ▲ 1.4 | 56 | ▲ 1.8 |
| 7月 | 2,874 | ▲ 2.2 | 4,406 | 0.9 | 25 | ▲ 4.5 | 56 | ▲ 1.8 |
| 8月 | 2,742 | ▲ 1.1 | 4,408 | 0.9 | 24 | ▲ 2.0 | 56 | ▲ 1.8 |
| 9月 | 2,569 | ▲ 3.2 | 4,417 | 1.1 | 22 | ▲ 5.4 | 56 | ▲ 1.8 |
| 10月 | 2,846 | 1.7 | 4,422 | 1.2 | 25 | ▲ 3.7 | 56 | ▲ 1.8 |
| 11月 | 2,673 | ▲ 1.3 | 4,430 | 1.3 | 23 | ▲ 4.7 | 56 | 0.0 |
| 12月 | 3,396 | 2.9 | 4,437 | 1.4 | 29 | 2.0 | 56 | 0.0 |
| 令和5年1月 | 2,469 | ▲ 1.4 | 4,442 | 1.4 | 21 | ▲ 4.7 | 56 | 0.0 |
| 2月 | 2,248 | 0.1 | 4,442 | 1.4 | 20 | ▲ 1.2 | 56 | 0.0 |
| 3月 | 2,680 | 0.3 | 4,440 | 1.1 | 24 | ▲ 0.5 | 56 | 0.0 |
| 4月 | 2,997 | 0.4 | 4,451 | 1.0 | 27 | ▲ 0.3 | 56 | 0.0 |
| 5月 | 3,040 | ▲ 2.0 | 4,449 | 1.0 | 27 | ▲ 2.8 | 56 | 0.0 |
| 6月 | 2,760 | ▲ 1.8 | 4,452 | 1.1 | 25 | ▲ 0.6 | 56 | 0.0 |
| 7月 | 3,023 | 5.2 | 4,454 | 1.1 | 27 | 7.0 | 57 | 1.8 |
| 8月 | 2,766 | 0.9 | 4,454 | 1.0 | 24 | 2.7 | 57 | 1.8 |
| 9月 | 2,548 | ▲ 0.8 | 4,459 | 1.0 | 23 | 2.0 | 57 | 1.8 |
| 10月 | 2,802 | ▲ 1.5 | 4,460 | 0.9 | 25 | ▲ 2.3 | 57 | 1.8 |
| 11月 | 2,756 | 3.1 | 4,467 | 0.8 | 25 | 11.2 | 58 | 3.6 |
| 12月 | 3,322 | ▲ 2.2 | 4,476 | 0.9 | 29 | 2.2 | 58 | 3.6 |
| 令和6年1月 | 2,444 | ▲ 1.0 | 4,472 | 0.7 | 22 | 5.3 | 58 | 3.6 |
| 2月 | 2,278 | 1.3 | 4,473 | 0.7 | 21 | 5.6 | 58 | 3.6 |
| 3月 | 2,747 | 2.5 | 4,486 | 1.0 | 24 | 3.4 | 58 | 3.6 |
| 4月 | 3,022 | 0.9 | 4,496 | 1.0 | 28 | 3.8 | 58 | 3.6 |
| 5月 | 3,070 | 1.0 | 4,496 | 1.1 | 28 | 2.6 | 58 | 3.6 |
| 6月 | 2,888 | 4.6 | 4,499 | 1.1 | 26 | 6.3 | 58 | 3.6 |
| 7月 | 2,977 | ▲ 1.5 | 4,506 | 1.2 | 28 | 1.4 | 58 | 1.8 |
| 8月 | 2,984 | 7.9 | 4,510 | 1.3 | 28 | 14.6 | 58 | 1.8 |
| 9月 | 2,605 | 2.2 | 4,512 | 1.2 | 23 | 1.6 | 58 | 1.8 |
| 10月 | 2,709 | ▲ 3.3 | 4,518 | 1.3 | 24 | ▲ 2.6 | 58 | 1.8 |
| 11月 | 2,834 | 2.8 | 4,528 | 1.4 | 25 | 0.1 | 58 | 0.0 |
| 12月 | 3,428 | 3.2 | 4,531 | 1.2 | 30 | 1.7 | 58 | 0.0 |
| 令和7年1月 | 2,458 | 0.6 | 4,530 | 1.3 | 22 | 1.0 | 58 | 0.0 |
| 2月 | 2,286 | 0.3 | 4,531 | 1.3 | 21 | ▲ 1.5 | 58 | 0.0 |
| 3月 | 2,773 | 0.9 | 4,536 | 1.2 | 25 | 0.6 | 58 | 0.0 |
| 4月 | 3,008 | ▲ 0.5 | 4,553 | 1.3 | 27 | ▲ 0.7 | 58 | 0.0 |
| 5月 | 3,089 | 0.6 | 4,551 | 1.3 | 28 | 0.7 | 57 | ▲ 1.7 |
| 6月 | 2,955 | 2.3 | 4,553 | 1.2 | 26 | 1.0 | 57 | ▲ 1.7 |
| 7月 | 3,006 | 1.0 | 4,555 | 1.1 | 26 | ▲ 4.4 | 56 | ▲ 3.4 |
| 8月 | 2,880 | ▲ 3.5 | 4,554 | 1.0 | 26 | ▲ 8.8 | 56 | ▲ 3.4 |
| 9月 | 2,546 | ▲ 2.3 | 4,555 | 1.0 | 23 | ▲ 1.8 | 56 | ▲ 3.4 |
| 10月 | 2,716 | 0.2 | 4,564 | 1.0 | 24 | ▲ 1.1 | 56 | ▲ 3.4 |

資料出所

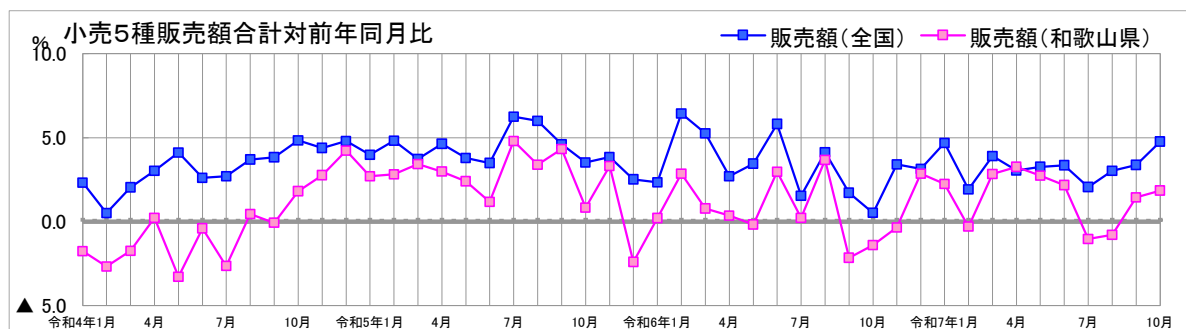
経済産業省



(6)小売5種((1)～(5))販売額合計

●全国は47ヶ月連続で対前年同月比増であり、県は2ヶ月連続で対前年同月比増であった。

| 年月 | 小売5種販売額合計 | | | |
|--------|-----------------|------------|-------------------|------------|
| | 全国 | | 和歌山県 | |
| | 販売額(全国) (億円) | 前年比 (%) | 販売額(和歌山県) (億円) | 前年比 (%) |
| 令和4年 | 485,950 | 3.3 | 2,739 | ▲ 0.2 |
| 令和5年 | 506,539 | 4.2 | 2,805 | 2.4 |
| 令和6年 | 709,928 | 40.2 | 2,828 | 0.8 |
| 令和4年1月 | 39,183 | 2.3 | 232 | ▲ 1.8 |
| 2月 | 35,229 | 0.5 | 203 | ▲ 2.7 |
| 3月 | 40,401 | 2.0 | 221 | ▲ 1.7 |
| 4月 | 38,846 | 3.0 | 219 | 0.2 |
| 5月 | 39,953 | 4.1 | 225 | ▲ 3.3 |
| 6月 | 39,962 | 2.6 | 225 | ▲ 0.4 |
| 7月 | 42,435 | 2.7 | 239 | ▲ 2.6 |
| 8月 | 40,625 | 3.7 | 236 | 0.5 |
| 9月 | 39,221 | 3.8 | 218 | ▲ 0.1 |
| 10月 | 40,710 | 4.8 | 226 | 1.8 |
| 11月 | 40,549 | 4.4 | 225 | 2.8 |
| 12月 | 48,836 | 4.8 | 269 | 4.2 |
| 令和5年1月 | 40,740 | 4.0 | 238 | 2.7 |
| 2月 | 36,926 | 4.8 | 209 | 2.8 |
| 3月 | 41,909 | 3.7 | 229 | 3.4 |
| 4月 | 40,647 | 4.6 | 225 | 3.0 |
| 5月 | 41,465 | 3.8 | 230 | 2.4 |
| 6月 | 41,356 | 3.5 | 228 | 1.2 |
| 7月 | 45,086 | 6.2 | 251 | 4.8 |
| 8月 | 43,062 | 6.0 | 244 | 3.4 |
| 9月 | 41,029 | 4.6 | 228 | 4.3 |
| 10月 | 42,143 | 3.5 | 228 | 0.8 |
| 11月 | 42,109 | 3.8 | 232 | 3.3 |
| 12月 | 50,067 | 2.5 | 263 | ▲ 2.4 |
| 令和6年1月 | 41,695 | 2.3 | 239 | 0.2 |
| 2月 | 39,304 | 6.4 | 215 | 2.8 |
| 3月 | 44,111 | 5.3 | 231 | 0.8 |
| 4月 | 41,747 | 2.7 | 226 | 0.4 |
| 5月 | 42,901 | 3.5 | 230 | ▲ 0.2 |
| 6月 | 43,763 | 5.8 | 235 | 3.0 |
| 7月 | 45,782 | 1.5 | 251 | 0.2 |
| 8月 | 44,838 | 4.1 | 253 | 3.7 |
| 9月 | 41,737 | 1.7 | 223 | ▲ 2.1 |
| 10月 | 42,364 | 0.5 | 225 | ▲ 1.4 |
| 11月 | 43,546 | 3.4 | 231 | ▲ 0.3 |
| 12月 | 51,642 | 3.1 | 270 | 2.8 |
| 令和7年1月 | 43,647 | 4.7 | 244 | 2.2 |
| 2月 | 40,056 | 1.9 | 214 | ▲ 0.3 |
| 3月 | 45,832 | 3.9 | 237 | 2.8 |
| 4月 | 43,017 | 3.0 | 234 | 3.3 |
| 5月 | 44,297 | 3.3 | 236 | 2.7 |
| 6月 | 45,230 | 3.4 | 240 | 2.2 |
| 7月 | 46,726 | 2.1 | 249 | ▲ 1.0 |
| 8月 | 46,195 | 3.0 | 251 | ▲ 0.8 |
| 9月 | 43,144 | 3.4 | 226 | 1.4 |
| 10月 | 44,383 | 4.8 | 229 | 1.8 |
| 資料出所 | 経済産業省 | | | |



⑥ 自動車・軽自動車
(1)自動車新車登録台数

- 全国は、5ヶ月連続で対前年増減比減であった。
- 県は、5ヶ月連続で対前年増減比減であった。

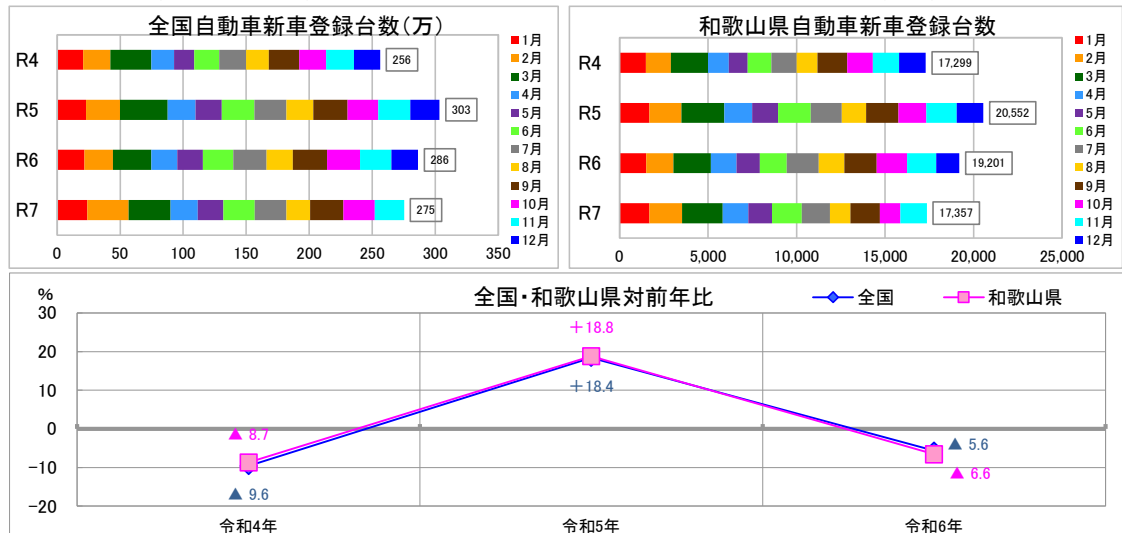
| 年月 | 全国 | | 和歌山県 | |
|--------|-----------|--------------|--------|--------------|
| | | 前年増減比 (%) | | 前年増減比 (%) |
| 令和4年 | 2,563,184 | ▲ 9.6 | 17,299 | ▲ 8.7 |
| 令和5年 | 3,034,167 | 18.4 | 20,552 | 18.8 |
| 令和6年 | 2,863,626 | ▲ 5.6 | 19,201 | ▲ 6.6 |
| 令和4年1月 | 207,123 | ▲ 12.5 | 1,485 | ▲ 15.2 |
| 2月 | 213,699 | ▲ 18.6 | 1,403 | ▲ 25.8 |
| 3月 | 327,293 | ▲ 14.8 | 2,106 | ▲ 16.4 |
| 4月 | 178,761 | ▲ 15.0 | 1,171 | ▲ 24.8 |
| 5月 | 161,354 | ▲ 16.7 | 1,071 | ▲ 20.4 |
| 6月 | 197,530 | ▲ 15.8 | 1,344 | ▲ 11.8 |
| 7月 | 214,134 | ▲ 13.4 | 1,428 | ▲ 9.8 |
| 8月 | 179,075 | ▲ 27.5 | 1,184 | ▲ 11.2 |
| 9月 | 242,042 | 17.8 | 1,677 | 27.3 |
| 10月 | 211,542 | 19.7 | 1,437 | 27.5 |
| 11月 | 221,541 | 1.0 | 1,493 | 1.5 |
| 12月 | 209,090 | ▲ 4.4 | 1,500 | ▲ 1.8 |
| 令和5年1月 | 229,497 | 10.8 | 1,673 | 12.7 |
| 2月 | 269,837 | 26.3 | 1,830 | 30.4 |
| 3月 | 378,557 | 15.7 | 2,423 | 15.1 |
| 4月 | 219,987 | 23.1 | 1,571 | 34.2 |
| 5月 | 206,663 | 28.1 | 1,464 | 36.7 |
| 6月 | 259,794 | 31.5 | 1,823 | 35.6 |
| 7月 | 253,241 | 18.3 | 1,770 | 23.9 |
| 8月 | 213,865 | 19.4 | 1,368 | 15.5 |
| 9月 | 272,208 | 12.5 | 1,830 | 9.1 |
| 10月 | 243,144 | 14.9 | 1,584 | 10.2 |
| 11月 | 255,054 | 15.1 | 1,700 | 13.9 |
| 12月 | 232,320 | 11.1 | 1,516 | 1.1 |
| 令和6年1月 | 216,926 | ▲ 5.5 | 1,501 | ▲ 10.3 |
| 2月 | 226,769 | ▲ 16.0 | 1,531 | ▲ 16.3 |
| 3月 | 303,216 | ▲ 19.9 | 2,128 | ▲ 12.2 |
| 4月 | 207,536 | ▲ 5.7 | 1,442 | ▲ 8.2 |
| 5月 | 201,643 | ▲ 2.4 | 1,331 | ▲ 9.1 |
| 6月 | 241,561 | ▲ 7.0 | 1,520 | ▲ 16.6 |
| 7月 | 263,194 | 3.9 | 1,787 | 1.0 |
| 8月 | 208,683 | ▲ 2.4 | 1,457 | 6.5 |
| 9月 | 274,378 | 0.8 | 1,838 | 0.4 |
| 10月 | 259,132 | 6.6 | 1,717 | 8.4 |
| 11月 | 249,842 | ▲ 2.0 | 1,633 | ▲ 3.9 |
| 12月 | 210,746 | ▲ 9.3 | 1,316 | ▲ 13.2 |
| 令和7年1月 | 238,906 | 10.1 | 1,674 | 11.5 |
| 2月 | 329,918 | 45.5 | 1,853 | 21.0 |
| 3月 | 329,918 | 8.8 | 2,302 | 8.2 |
| 4月 | 217,064 | 4.6 | 1,453 | 0.8 |
| 5月 | 203,523 | 0.9 | 1,328 | ▲ 0.2 |
| 6月 | 247,563 | 2.5 | 1,690 | 11.2 |
| 7月 | 252,196 | ▲ 4.2 | 1,578 | ▲ 11.7 |
| 8月 | 186,594 | ▲ 10.6 | 1,169 | ▲ 19.8 |
| 9月 | 265,391 | ▲ 3.3 | 1,657 | ▲ 9.8 |
| 10月 | 247,883 | ▲ 4.3 | 1,169 | ▲ 31.9 |
| 11月 | 234,715 | ▲ 6.1 | 1,484 | ▲ 9.1 |

資料出所

(一社)日本自動車販売協会連合会

和歌山県自動車販売協会

※自動車新車登録台数とは、各運輸支局に届出のあった、軽自動車を除く乗用車・貨物車・バスの新規登録台数のこと。



(2) 軽自動車新車販売台数

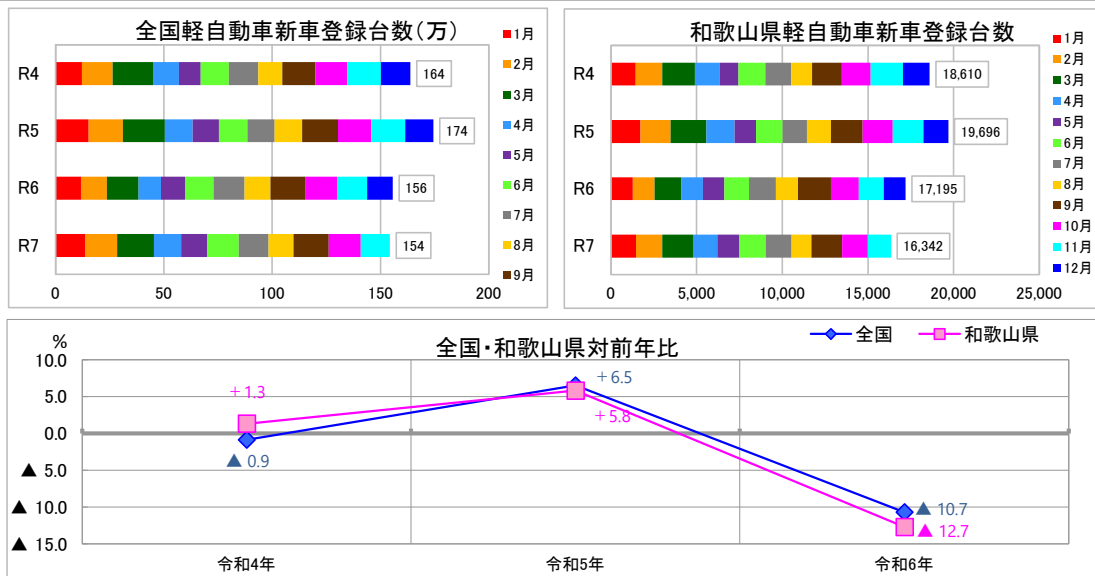
●全国は、2ヶ月ぶりに対前年増減比減であった。

●県は、5ヶ月連続で対前年増減比減であった。

| 年月 | 軽自動車新車販売台数 | | | |
|--------|------------|--------------|--------|--------------|
| | 全国 | 前年増減比 (%) | 和歌山県 | 前年増減比 (%) |
| 令和4年 | 1,638,136 | ▲ 0.9 | 18,610 | 1.3 |
| 令和5年 | 1,744,919 | 6.5 | 19,696 | 5.8 |
| 令和6年 | 1,557,868 | ▲ 10.7 | 17,195 | ▲ 12.7 |
| 令和4年1月 | 122,576 | ▲ 17.1 | 1,439 | ▲ 13.7 |
| 2月 | 140,969 | ▲ 17.0 | 1,554 | ▲ 19.8 |
| 3月 | 185,569 | ▲ 18.9 | 1,917 | ▲ 18.4 |
| 4月 | 120,859 | ▲ 13.4 | 1,466 | ▲ 14.2 |
| 5月 | 100,079 | ▲ 20.3 | 1,064 | ▲ 23.5 |
| 6月 | 130,366 | ▲ 0.4 | 1,568 | 12.1 |
| 7月 | 135,201 | 3.8 | 1,521 | 4.2 |
| 8月 | 110,967 | ▲ 1.9 | 1,218 | 0.5 |
| 9月 | 153,121 | 35.6 | 1,731 | 36.2 |
| 10月 | 147,617 | 43.9 | 1,670 | 51.1 |
| 11月 | 155,538 | 16.8 | 1,906 | 24.3 |
| 12月 | 135,274 | 15.0 | 1,556 | 16.9 |
| 令和5年1月 | 152,841 | 24.7 | 1,731 | 20.3 |
| 2月 | 156,889 | 11.3 | 1,741 | 12.0 |
| 3月 | 193,937 | 4.5 | 2,103 | 9.7 |
| 4月 | 129,605 | 7.2 | 1,635 | 11.5 |
| 5月 | 120,068 | 20.0 | 1,271 | 19.5 |
| 6月 | 132,925 | 2.0 | 1,550 | ▲ 1.1 |
| 7月 | 125,811 | ▲ 6.9 | 1,419 | ▲ 6.7 |
| 8月 | 126,476 | 14.0 | 1,386 | 13.8 |
| 9月 | 165,285 | 7.9 | 1,856 | 7.2 |
| 10月 | 154,528 | 4.7 | 1,752 | 4.9 |
| 11月 | 156,035 | 0.3 | 1,791 | ▲ 6.0 |
| 12月 | 130,519 | ▲ 3.5 | 1,461 | ▲ 6.1 |
| 令和6年1月 | 117,950 | ▲ 22.8 | 1,272 | ▲ 26.5 |
| 2月 | 118,051 | ▲ 24.8 | 1,273 | ▲ 26.9 |
| 3月 | 148,228 | ▲ 23.6 | 1,579 | ▲ 24.9 |
| 4月 | 102,809 | ▲ 20.7 | 1,248 | ▲ 23.7 |
| 5月 | 110,763 | ▲ 7.7 | 1,243 | ▲ 2.2 |
| 6月 | 132,038 | ▲ 0.7 | 1,436 | ▲ 7.4 |
| 7月 | 141,981 | 12.9 | 1,579 | 11.3 |
| 8月 | 119,788 | ▲ 5.3 | 1,283 | ▲ 7.4 |
| 9月 | 164,355 | ▲ 0.6 | 1,938 | 4.4 |
| 10月 | 143,178 | ▲ 7.3 | 1,629 | ▲ 7.0 |
| 11月 | 139,687 | ▲ 10.5 | 1,458 | ▲ 18.6 |
| 12月 | 119,040 | ▲ 8.8 | 1,257 | ▲ 14.0 |
| 令和7年1月 | 137,352 | 16.4 | 1,466 | 15.3 |
| 2月 | 146,593 | 24.2 | 1,520 | 19.4 |
| 3月 | 169,828 | 14.6 | 1,802 | 14.1 |
| 4月 | 125,814 | 22.4 | 1,425 | 14.2 |
| 5月 | 120,546 | 8.8 | 1,284 | 3.3 |
| 6月 | 145,599 | 10.3 | 1,523 | 6.1 |
| 7月 | 138,316 | ▲ 2.6 | 1,529 | ▲ 3.2 |
| 8月 | 114,625 | ▲ 4.3 | 1,154 | ▲ 10.1 |
| 9月 | 162,825 | ▲ 0.9 | 1,795 | ▲ 7.4 |
| 10月 | 147,306 | 2.9 | 1,490 | ▲ 8.5 |
| 11月 | 135,006 | ▲ 3.4 | 1,354 | ▲ 7.1 |

資料出所

(一社)全国軽自動車協会連合会



⑦ 家計消費支出・消費者物価指数

(消費者物価指数:2020年=100)

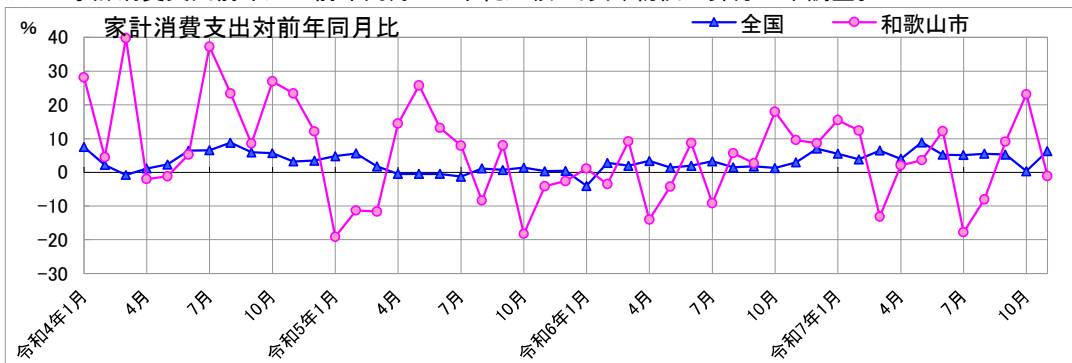
| 年 | 全国 | | | | 和歌山市 | | | |
|--------|---------|------------------|---------|------------|---------|------------------|---------|------------|
| | 家計消費支出 | | 消費者物価指数 | | 家計消費支出 | | 消費者物価指数 | |
| | (千円) | 前年比 (%) | (総合) | 前年比 (%) | (千円) | 前年比 (%) | (総合) | 前年比 (%) |
| 令和4年 | 290.865 | 4.2 | 102.3 | 2.5 | 263.910 | 16.9 | 101.3 | 1.7 |
| 令和5年 | 293.997 | 1.1 | 105.6 | 3.3 | 259.438 | ▲ 1.7 | 103.9 | 2.6 |
| 令和6年 | 300.243 | 2.1 | 108.5 | 2.7 | 265.740 | 2.4 | 106.2 | 2.2 |
| 年月 | (千円) | 前年 増減比 (%) | (総合) | 前年比 (%) | (千円) | 前年 増減比 (%) | (総合) | 前年比 (%) |
| 令和4年1月 | 287.801 | 7.5 | 100.3 | 0.5 | 291.116 | 28.2 | 99.9 | ▲ 0.1 |
| 2月 | 257.887 | 2.2 | 100.7 | 0.9 | 244.379 | 4.5 | 99.8 | 0.0 |
| 3月 | 307.261 | ▲ 0.8 | 101.1 | 1.2 | 293.613 | 39.7 | 100.1 | 0.2 |
| 4月 | 304.510 | 1.2 | 101.5 | 2.5 | 239.627 | ▲ 2.0 | 100.4 | 1.7 |
| 5月 | 287.687 | 2.4 | 101.8 | 2.5 | 211.165 | ▲ 1.2 | 100.6 | 1.6 |
| 6月 | 276.885 | 6.4 | 101.8 | 2.4 | 215.179 | 5.3 | 100.8 | 1.7 |
| 7月 | 285.313 | 6.6 | 102.3 | 2.6 | 294.381 | 37.2 | 101.2 | 1.5 |
| 8月 | 289.974 | 8.8 | 102.7 | 3.0 | 275.462 | 23.3 | 101.3 | 1.7 |
| 9月 | 280.999 | 5.9 | 103.1 | 3.0 | 238.543 | 8.6 | 102.0 | 1.9 |
| 10月 | 298.006 | 5.7 | 103.7 | 3.7 | 292.394 | 27.0 | 103.0 | 3.1 |
| 11月 | 285.947 | 3.2 | 103.9 | 3.8 | 277.208 | 23.4 | 103.4 | 3.3 |
| 12月 | 328.114 | 3.4 | 104.1 | 4.0 | 293.850 | 12.1 | 103.4 | 3.4 |
| 令和5年1月 | 301.646 | 4.8 | 104.7 | 4.3 | 235.415 | ▲ 19.1 | 103.8 | 3.9 |
| 2月 | 272.214 | 5.6 | 104.0 | 3.3 | 216.784 | ▲ 11.3 | 103.0 | 3.2 |
| 3月 | 312.758 | 1.8 | 104.4 | 3.2 | 259.543 | ▲ 11.6 | 103.1 | 3.0 |
| 4月 | 303.076 | ▲ 0.5 | 105.1 | 3.5 | 274.204 | 14.4 | 103.2 | 2.8 |
| 5月 | 286.443 | ▲ 0.4 | 105.1 | 3.2 | 265.452 | 25.7 | 103.4 | 2.7 |
| 6月 | 275.545 | ▲ 0.5 | 105.2 | 3.3 | 243.441 | 13.1 | 103.3 | 2.5 |
| 7月 | 281.736 | ▲ 1.3 | 105.7 | 3.3 | 317.726 | 7.9 | 103.7 | 2.5 |
| 8月 | 293.161 | 1.1 | 105.9 | 3.2 | 252.453 | ▲ 8.4 | 104.1 | 2.8 |
| 9月 | 282.969 | 0.7 | 106.2 | 3.0 | 257.492 | 7.9 | 104.2 | 2.2 |
| 10月 | 301.974 | 1.3 | 107.1 | 3.3 | 238.961 | ▲ 18.3 | 105.1 | 2.0 |
| 11月 | 286.922 | 0.3 | 106.9 | 2.8 | 265.719 | ▲ 4.1 | 105.1 | 1.6 |
| 12月 | 329.518 | 0.4 | 106.8 | 2.6 | 286.060 | ▲ 2.7 | 105.1 | 1.7 |
| 令和6年1月 | 289.467 | ▲ 4.0 | 106.9 | 2.2 | 238.001 | 1.1 | 105.2 | 1.4 |
| 2月 | 279.868 | 2.8 | 106.9 | 2.8 | 209.155 | ▲ 3.5 | 105.0 | 1.9 |
| 3月 | 318.713 | 1.9 | 107.2 | 2.7 | 283.276 | 9.1 | 104.9 | 1.7 |
| 4月 | 313.300 | 3.4 | 107.7 | 2.5 | 235.874 | ▲ 14.0 | 105.2 | 2.0 |
| 5月 | 290.328 | 1.4 | 108.1 | 2.8 | 254.218 | ▲ 4.2 | 105.7 | 2.3 |
| 6月 | 280.888 | 1.9 | 108.2 | 2.8 | 264.606 | 8.7 | 106.0 | 2.6 |
| 7月 | 290.931 | 3.3 | 108.6 | 2.8 | 288.530 | ▲ 9.2 | 106.5 | 2.6 |
| 8月 | 297.487 | 1.5 | 109.1 | 3.0 | 266.796 | 5.7 | 106.8 | 2.7 |
| 9月 | 287.963 | 1.8 | 108.9 | 2.5 | 264.558 | 2.7 | 106.5 | 2.2 |
| 10月 | 305.819 | 1.3 | 109.5 | 2.3 | 281.805 | 17.9 | 107.2 | 2.0 |
| 11月 | 295.518 | 3.0 | 110.0 | 2.9 | 291.255 | 9.6 | 107.6 | 2.4 |
| 12月 | 352.633 | 7.0 | 110.7 | 3.6 | 310.811 | 8.7 | 108.1 | 2.8 |
| 令和7年1月 | 305.521 | 5.5 | 111.2 | 4.0 | 274.820 | 15.5 | 108.8 | 3.4 |
| 2月 | 290.511 | 3.8 | 110.8 | 3.7 | 234.984 | 12.3 | 108.7 | 3.5 |
| 3月 | 339.232 | 6.4 | 111.1 | 3.6 | 246.103 | ▲ 13.1 | 108.8 | 3.7 |
| 4月 | 325.717 | 4.0 | 111.5 | 3.6 | 240.852 | 2.1 | 109.4 | 4.0 |
| 5月 | 316.085 | 8.9 | 111.8 | 3.5 | 263.261 | 3.6 | 109.7 | 3.7 |
| 6月 | 295.419 | 5.2 | 111.7 | 3.3 | 296.879 | 12.2 | 109.7 | 3.4 |
| 7月 | 305.694 | 5.1 | 111.9 | 3.1 | 237.239 | ▲ 17.8 | 109.8 | 3.1 |
| 8月 | 313.977 | 5.5 | 112.1 | 2.7 | 245.256 | ▲ 8.1 | 109.7 | 2.6 |
| 9月 | 303.214 | 5.3 | 112.0 | 2.9 | 288.600 | 9.1 | 110.1 | 3.4 |
| 10月 | 306.872 | 0.3 | 112.8 | 3.0 | 346.891 | 23.1 | 110.9 | 3.5 |
| 11月 | 314.242 | 6.3 | 113.2 | 2.9 | 288.049 | ▲ 1.1 | 111.8 | 3.8 |

資料出所

総務省

※1. 家計消費支出は「2人以上の世帯」

※2. 家計消費支出前年比は前年同月との単純比較であり、物価上昇分は未調整。



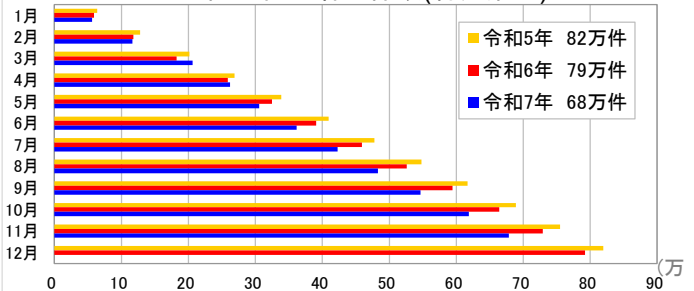
⑧ 新設住宅着工戸数
●全国は、2ヶ月ぶりに対前年増減比減であった。
●県は、2ヶ月連続で対前年増減比減であった。

| 年月 | 全国 | | | | | | | | 和歌山県 | | | | | | | |
|--------|---------|----------|---------|---------|-------|---------|-----------|---------|-------|----------|-------|-------|------|------|-----------|---------|
| | 着工戸数 | | | | | | | | 着工戸数 | | | | | | | |
| | | 前年増減比(%) | 持家 | 貸家 | 給与住宅 | 分譲住宅 | うちマンション除く | うちマンション | | 前年増減比(%) | 持家 | 貸家 | 給与住宅 | 分譲住宅 | うちマンション除く | うちマンション |
| 令和4年 | 859,529 | 0.4 | 253,287 | 345,080 | 5,675 | 255,487 | 147,289 | 108,198 | 4,758 | 3.6 | 2,580 | 1,308 | 30 | 840 | 568 | 272 |
| 令和5年 | 819,633 | ▲4.6 | 224,362 | 343,894 | 5,078 | 246,299 | 138,420 | 107,879 | 3,958 | ▲16.8 | 2,039 | 1,309 | 14 | 596 | 504 | 92 |
| 令和6年 | 792,070 | ▲3.4 | 218,124 | 342,025 | 6,613 | 225,308 | 120,654 | 104,654 | 3,800 | ▲4.0 | 1,961 | 1,407 | 14 | 418 | 403 | 15 |
| 令和4年1月 | 59,690 | 2.7 | 18,130 | 23,083 | 323 | 18,154 | 11,083 | 7,071 | 454 | 59.9 | 219 | 171 | 0 | 64 | 64 | 0 |
| 2月 | 64,614 | 6.3 | 19,258 | 23,583 | 320 | 21,453 | 11,726 | 9,727 | 364 | 8.3 | 195 | 60 | 0 | 109 | 40 | 69 |
| 3月 | 76,120 | 6.0 | 20,246 | 32,305 | 425 | 23,144 | 12,526 | 10,618 | 353 | 50.9 | 200 | 105 | 0 | 48 | 48 | 0 |
| 4月 | 76,295 | 2.4 | 21,040 | 29,526 | 522 | 25,207 | 12,522 | 12,685 | 389 | ▲16.0 | 180 | 88 | 1 | 120 | 38 | 82 |
| 5月 | 67,223 | ▲4.2 | 21,314 | 25,963 | 349 | 19,597 | 12,028 | 7,569 | 375 | ▲14.3 | 199 | 128 | 1 | 47 | 47 | 0 |
| 6月 | 74,617 | ▲2.2 | 23,196 | 30,294 | 435 | 20,692 | 12,837 | 7,855 | 344 | ▲15.1 | 228 | 75 | 2 | 39 | 39 | 0 |
| 7月 | 73,024 | ▲5.4 | 22,430 | 29,686 | 295 | 20,613 | 12,560 | 8,053 | 358 | ▲21.3 | 229 | 57 | 22 | 50 | 50 | 0 |
| 8月 | 77,731 | 4.6 | 22,302 | 31,303 | 954 | 23,172 | 12,445 | 10,727 | 436 | ▲18.5 | 239 | 88 | 0 | 109 | 53 | 56 |
| 9月 | 74,004 | 1.1 | 22,258 | 30,623 | 351 | 20,772 | 12,386 | 8,386 | 531 | ▲16.2 | 248 | 151 | 2 | 130 | 65 | 65 |
| 10月 | 76,590 | ▲1.8 | 21,834 | 31,996 | 919 | 21,841 | 12,543 | 9,298 | 372 | ▲11.4 | 220 | 119 | 0 | 33 | 33 | 0 |
| 11月 | 72,372 | ▲1.4 | 21,511 | 29,873 | 346 | 20,642 | 12,550 | 8,092 | 338 | ▲13.8 | 206 | 93 | 2 | 37 | 37 | 0 |
| 12月 | 67,249 | ▲1.7 | 19,768 | 26,845 | 436 | 20,200 | 12,083 | 8,117 | 444 | ▲1.1 | 217 | 173 | 0 | 54 | 54 | 0 |
| 令和5年1月 | 63,604 | 6.6 | 16,627 | 24,041 | 238 | 22,698 | 10,708 | 11,990 | 354 | ▲22.0 | 142 | 86 | 4 | 122 | 30 | 92 |
| 2月 | 64,426 | ▲0.3 | 18,368 | 24,692 | 304 | 21,062 | 11,312 | 9,750 | 378 | 3.8 | 215 | 114 | 0 | 49 | 49 | 0 |
| 3月 | 73,693 | ▲3.2 | 17,484 | 32,585 | 571 | 23,053 | 11,675 | 11,378 | 271 | ▲23.2 | 130 | 113 | 2 | 26 | 26 | 0 |
| 4月 | 67,250 | ▲11.9 | 18,597 | 28,685 | 267 | 19,701 | 12,468 | 7,233 | 312 | ▲19.8 | 168 | 90 | 0 | 54 | 54 | 0 |
| 5月 | 69,561 | 3.5 | 18,853 | 28,695 | 624 | 21,389 | 11,689 | 9,700 | 278 | ▲25.9 | 135 | 99 | 0 | 44 | 44 | 0 |
| 6月 | 71,015 | ▲4.8 | 20,325 | 30,112 | 494 | 20,084 | 11,662 | 8,422 | 225 | ▲34.6 | 142 | 60 | 0 | 23 | 23 | 0 |
| 7月 | 68,151 | ▲6.7 | 20,689 | 30,170 | 313 | 16,979 | 11,182 | 5,797 | 390 | 8.9 | 219 | 125 | 0 | 46 | 46 | 0 |
| 8月 | 70,399 | ▲9.4 | 20,994 | 29,364 | 454 | 19,587 | 11,693 | 7,894 | 415 | ▲4.8 | 193 | 177 | 1 | 44 | 44 | 0 |
| 9月 | 68,941 | ▲6.8 | 19,527 | 29,735 | 413 | 19,266 | 11,118 | 8,148 | 346 | ▲34.8 | 182 | 120 | 1 | 43 | 43 | 0 |
| 10月 | 71,769 | ▲6.3 | 18,078 | 31,671 | 438 | 21,582 | 11,408 | 10,174 | 446 | ▲19.9 | 211 | 180 | 0 | 55 | 55 | 0 |
| 11月 | 66,238 | ▲8.5 | 17,789 | 28,275 | 596 | 19,578 | 11,907 | 7,671 | 325 | ▲3.8 | 178 | 85 | 0 | 62 | 62 | 0 |
| 12月 | 64,586 | ▲4.0 | 17,031 | 25,869 | 366 | 21,320 | 11,598 | 9,722 | 218 | ▲50.9 | 124 | 60 | 6 | 28 | 28 | 0 |
| 令和6年1月 | 58,849 | ▲7.5 | 14,805 | 24,681 | 324 | 19,039 | 10,019 | 9,020 | 269 | ▲24.0 | 177 | 66 | 0 | 26 | 26 | 0 |
| 2月 | 59,162 | ▲8.2 | 16,307 | 24,934 | 594 | 17,327 | 7,617 | 9,710 | 205 | ▲45.8 | 130 | 40 | 5 | 30 | 30 | 0 |
| 3月 | 64,265 | ▲12.8 | 16,637 | 28,204 | 235 | 19,189 | 10,212 | 8,977 | 305 | ▲12.5 | 162 | 95 | 5 | 43 | 43 | 0 |
| 4月 | 76,583 | ▲13.9 | 17,878 | 34,598 | 1,152 | 22,955 | 10,729 | 12,226 | 354 | ▲13.5 | 166 | 152 | 0 | 36 | 36 | 0 |
| 5月 | 65,882 | ▲5.3 | 17,217 | 27,175 | 283 | 21,207 | 10,231 | 10,976 | 488 | ▲75.5 | 158 | 296 | 0 | 34 | 34 | 0 |
| 6月 | 66,285 | ▲6.7 | 19,181 | 28,233 | 510 | 18,361 | 10,120 | 8,241 | 253 | ▲12.4 | 164 | 50 | 0 | 39 | 24 | 15 |
| 7月 | 68,014 | ▲0.2 | 19,858 | 31,546 | 446 | 16,164 | 10,094 | 6,070 | 314 | ▲19.5 | 151 | 125 | 0 | 38 | 38 | 0 |
| 8月 | 66,819 | ▲5.1 | 19,597 | 28,939 | 1,043 | 17,240 | 9,739 | 7,501 | 404 | ▲2.7 | 180 | 197 | 1 | 26 | 26 | 0 |
| 9月 | 68,548 | ▲0.6 | 19,350 | 31,033 | 244 | 17,921 | 10,270 | 7,651 | 249 | ▲28.0 | 139 | 86 | 1 | 23 | 23 | 0 |
| 10月 | 69,669 | ▲2.9 | 19,705 | 29,541 | 846 | 19,577 | 10,740 | 8,837 | 269 | ▲39.7 | 175 | 64 | 2 | 28 | 28 | 0 |
| 11月 | 65,037 | ▲1.8 | 19,768 | 26,717 | 406 | 18,146 | 10,251 | 7,895 | 364 | ▲12.0 | 193 | 124 | 0 | 47 | 47 | 0 |
| 12月 | 62,957 | ▲2.5 | 17,821 | 26,424 | 530 | 18,182 | 10,632 | 7,550 | 326 | ▲49.5 | 166 | 112 | 0 | 48 | 48 | 0 |
| 令和7年1月 | 56,134 | ▲4.6 | 13,525 | 24,387 | 323 | 17,899 | 8,848 | 9,051 | 227 | ▲15.6 | 142 | 55 | 0 | 30 | 30 | 0 |
| 2月 | 60,583 | 2.4 | 16,272 | 25,744 | 354 | 18,213 | 9,791 | 8,422 | 264 | ▲28.8 | 168 | 67 | 0 | 29 | 29 | 0 |
| 3月 | 89,432 | 39.2 | 22,867 | 42,525 | 469 | 23,571 | 12,764 | 10,807 | 216 | ▲29.2 | 128 | 62 | 0 | 26 | 26 | 0 |
| 4月 | 56,188 | ▲26.6 | 13,635 | 24,939 | 1,466 | 16,148 | 8,439 | 7,709 | 406 | ▲14.7 | 217 | 144 | 1 | 44 | 44 | 0 |
| 5月 | 43,237 | ▲34.4 | 11,920 | 18,893 | 500 | 11,924 | 7,146 | 4,778 | 131 | ▲73.2 | 83 | 28 | 5 | 15 | 15 | 0 |
| 6月 | 55,956 | ▲15.6 | 16,030 | 24,289 | 562 | 15,075 | 9,130 | 5,945 | 285 | ▲12.6 | 159 | 78 | 0 | 48 | 48 | 0 |
| 7月 | 61,409 | ▲9.7 | 17,665 | 27,412 | 446 | 15,886 | 9,915 | 5,971 | 368 | ▲17.2 | 152 | 191 | 0 | 25 | 25 | 0 |
| 8月 | 60,275 | ▲9.8 | 17,532 | 26,585 | 339 | 15,819 | 9,671 | 6,148 | 333 | ▲17.6 | 161 | 124 | 1 | 47 | 47 | 0 |
| 9月 | 63,570 | ▲7.3 | 18,273 | 28,494 | 375 | 16,428 | 10,307 | 6,121 | 280 | ▲12.4 | 182 | 60 | 6 | 32 | 32 | 0 |
| 10月 | 71,871 | 3.2 | 18,081 | 30,771 | 539 | 22,480 | 10,830 | 11,650 | 244 | ▲9.3 | 137 | 73 | 3 | 31 | 31 | 0 |
| 11月 | 59,524 | ▲8.5 | 17,901 | 25,253 | 267 | 16,103 | 10,552 | 5,551 | 299 | ▲17.9 | 172 | 71 | 0 | 56 | 56 | 0 |

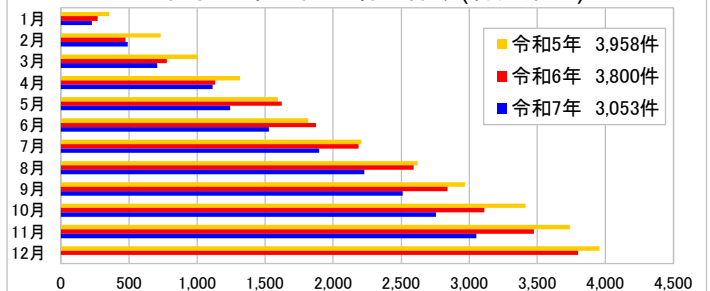
資料出所

国土交通省

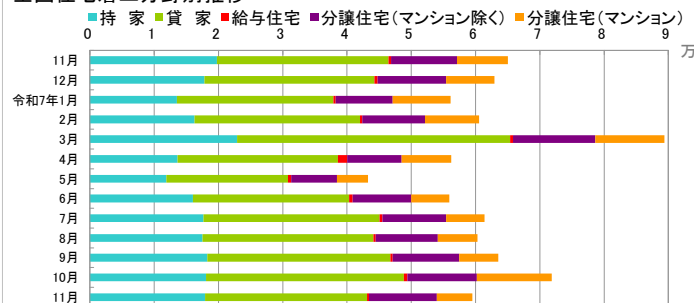
全国の住宅着工件数(各月累計)



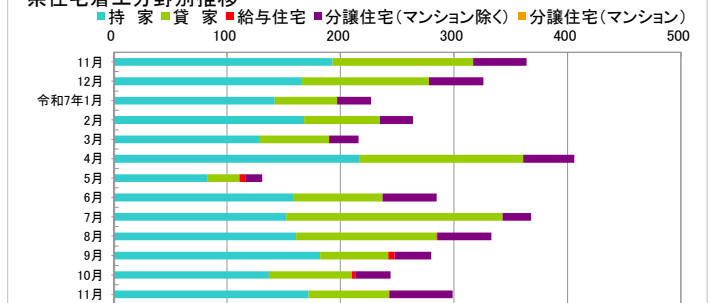
和歌山県の住宅着工件数(各月累計)



全国住宅着工分野別推移



県住宅着工分野別推移



⑨ 有効求人倍率及び完全失業率

※暦年分は年平均

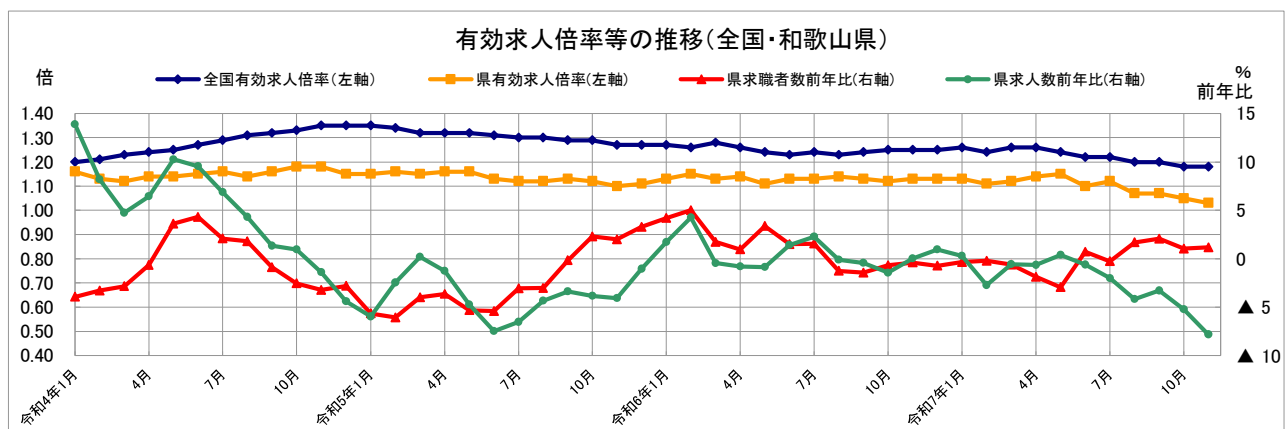
※季節調整値

| 年 | 有効求人倍率(季節調整値) | | | | 求職者数、求人数(原数値) | | | | 完全失業率 | |
|--------|---------------|-------|---------|-------|------------------|------------------|-----------------|------------------|--------|-------|
| | 全 国 | | 和 歌 山 県 | | 和 歌 山 県 | | | | 全 国 | |
| | 年計(倍) | 前年差 | 年計(倍) | 前年差 | 有効求職者数 年平均(人) | 前年 増減比 (%) | 有効求人数 年平均(人) | 前年 増減比 (%) | 年平均(%) | 前年差 |
| 令和4年 | 1.28 | 0.15 | 1.15 | 0.06 | 14,777 | ▲0.66 | 16,977 | 4.83 | 2.6 | ▲0.23 |
| 令和5年 | 1.31 | 0.03 | 1.13 | ▲0.02 | 14,409 | ▲2.49 | 16,340 | ▲3.75 | 2.6 | ▲0.02 |
| 令和6年 | 1.25 | ▲0.06 | 1.13 | 0.00 | 14,570 | 1.12 | 16,427 | 0.53 | 2.5 | ▲0.04 |
| 年月 | (倍) | 前月差 | (倍) | 前月差 | (人) | 前年比 (%) | (人) | 前年比 (%) | (%) | 前月差 |
| 令和4年1月 | 1.20 | 0.02 | 1.16 | 0.00 | 14,023 | ▲3.9 | 17,246 | 13.9 | 2.8 | 0.1 |
| 2月 | 1.21 | 0.01 | 1.13 | ▲0.03 | 14,366 | ▲3.3 | 16,842 | 8.2 | 2.7 | ▲0.1 |
| 3月 | 1.23 | 0.02 | 1.12 | ▲0.01 | 14,930 | ▲2.8 | 16,974 | 4.7 | 2.6 | ▲0.1 |
| 4月 | 1.24 | 0.01 | 1.14 | 0.02 | 15,771 | ▲0.6 | 16,627 | 6.5 | 2.6 | 0.0 |
| 5月 | 1.25 | 0.01 | 1.14 | 0.00 | 15,975 | 3.6 | 16,960 | 10.3 | 2.6 | 0.0 |
| 6月 | 1.27 | 0.02 | 1.15 | 0.01 | 15,619 | 4.3 | 17,023 | 9.6 | 2.6 | 0.0 |
| 7月 | 1.29 | 0.02 | 1.16 | 0.01 | 14,979 | 2.1 | 16,726 | 6.9 | 2.5 | ▲0.1 |
| 8月 | 1.31 | 0.02 | 1.14 | ▲0.02 | 15,035 | 1.8 | 16,785 | 4.3 | 2.5 | 0.0 |
| 9月 | 1.32 | 0.01 | 1.16 | 0.02 | 14,813 | ▲0.9 | 17,001 | 1.3 | 2.6 | 0.1 |
| 10月 | 1.33 | 0.01 | 1.18 | 0.02 | 14,606 | ▲2.5 | 17,553 | 1.0 | 2.6 | 0.0 |
| 11月 | 1.35 | 0.02 | 1.18 | 0.00 | 14,127 | ▲3.2 | 17,464 | ▲1.4 | 2.5 | ▲0.1 |
| 12月 | 1.35 | 0.00 | 1.15 | ▲0.03 | 13,077 | ▲2.8 | 16,517 | ▲4.4 | 2.5 | 0.0 |
| 令和5年1月 | 1.35 | 0.00 | 1.15 | 0.00 | 13,231 | ▲5.6 | 16,218 | ▲6.0 | 2.5 | 0.0 |
| 2月 | 1.34 | ▲0.01 | 1.16 | 0.01 | 13,495 | ▲6.1 | 16,428 | ▲2.5 | 2.6 | 0.1 |
| 3月 | 1.32 | ▲0.02 | 1.15 | ▲0.01 | 14,334 | ▲4.0 | 17,008 | 0.2 | 2.7 | 0.1 |
| 4月 | 1.32 | 0.00 | 1.16 | 0.01 | 15,195 | ▲3.7 | 16,419 | ▲1.3 | 2.6 | ▲0.1 |
| 5月 | 1.32 | 0.00 | 1.16 | 0.00 | 15,122 | ▲5.3 | 16,156 | ▲4.7 | 2.5 | ▲0.1 |
| 6月 | 1.31 | ▲0.01 | 1.13 | ▲0.03 | 14,776 | ▲5.4 | 15,751 | ▲7.5 | 2.5 | 0.0 |
| 7月 | 1.30 | ▲0.01 | 1.12 | ▲0.01 | 14,521 | ▲3.1 | 15,635 | ▲6.5 | 2.6 | 0.1 |
| 8月 | 1.30 | 0.00 | 1.12 | 0.00 | 14,582 | ▲3.0 | 16,056 | ▲4.3 | 2.6 | 0.0 |
| 9月 | 1.29 | ▲0.01 | 1.13 | 0.01 | 14,788 | ▲0.2 | 16,428 | ▲3.4 | 2.6 | 0.0 |
| 10月 | 1.29 | 0.00 | 1.12 | ▲0.01 | 14,944 | 2.3 | 16,880 | ▲3.8 | 2.6 | 0.0 |
| 11月 | 1.27 | ▲0.02 | 1.10 | ▲0.02 | 14,410 | 2.0 | 16,755 | ▲4.1 | 2.6 | 0.0 |
| 12月 | 1.27 | 0.00 | 1.11 | 0.01 | 13,508 | 3.3 | 16,343 | ▲1.1 | 2.5 | ▲0.1 |
| 令和6年1月 | 1.27 | 0.00 | 1.13 | 0.02 | 13,789 | 4.2 | 16,494 | 1.7 | 2.5 | 0.0 |
| 2月 | 1.26 | ▲0.01 | 1.15 | 0.02 | 14,172 | 5.0 | 17,128 | 4.3 | 2.6 | 0.1 |
| 3月 | 1.28 | 0.02 | 1.13 | ▲0.02 | 14,585 | 1.8 | 16,931 | ▲0.5 | 2.6 | 0.0 |
| 4月 | 1.26 | ▲0.02 | 1.14 | 0.01 | 15,341 | 1.0 | 16,286 | ▲0.8 | 2.6 | 0.0 |
| 5月 | 1.24 | ▲0.02 | 1.11 | ▲0.03 | 15,634 | 3.4 | 16,020 | ▲0.8 | 2.6 | 0.0 |
| 6月 | 1.23 | ▲0.01 | 1.13 | 0.02 | 14,996 | 1.5 | 15,976 | 1.4 | 2.5 | ▲0.1 |
| 7月 | 1.24 | 0.01 | 1.13 | 0.00 | 14,746 | 1.5 | 15,992 | 2.3 | 2.6 | 0.1 |
| 8月 | 1.23 | ▲0.01 | 1.14 | 0.01 | 14,397 | ▲1.3 | 16,041 | ▲0.1 | 2.5 | ▲0.1 |
| 9月 | 1.24 | 0.01 | 1.13 | ▲0.01 | 14,575 | ▲1.4 | 16,358 | ▲0.4 | 2.4 | ▲0.1 |
| 10月 | 1.25 | 0.01 | 1.12 | ▲0.01 | 14,843 | ▲0.7 | 16,638 | ▲1.4 | 2.5 | 0.1 |
| 11月 | 1.25 | 0.00 | 1.13 | 0.01 | 14,353 | ▲0.4 | 16,760 | 0.0 | 2.5 | 0.0 |
| 12月 | 1.25 | 0.00 | 1.13 | 0.00 | 13,411 | ▲0.7 | 16,499 | 1.0 | 2.5 | 0.0 |
| 令和7年1月 | 1.26 | 0.01 | 1.13 | 0.00 | 13,743 | ▲0.3 | 16,542 | 0.3 | 2.5 | 0.0 |
| 2月 | 1.24 | ▲0.02 | 1.11 | ▲0.02 | 14,141 | ▲0.2 | 16,659 | ▲2.7 | 2.4 | ▲0.1 |
| 3月 | 1.26 | 0.02 | 1.12 | 0.01 | 14,495 | ▲0.6 | 16,834 | ▲0.6 | 2.5 | 0.1 |
| 4月 | 1.26 | 0.00 | 1.14 | 0.02 | 15,053 | ▲1.9 | 16,181 | ▲0.6 | 2.5 | 0.0 |
| 5月 | 1.24 | ▲0.02 | 1.15 | 0.01 | 15,174 | ▲2.9 | 16,086 | 0.4 | 2.5 | 0.0 |
| 6月 | 1.22 | ▲0.02 | 1.10 | ▲0.05 | 15,106 | 0.7 | 15,879 | ▲0.6 | 2.5 | 0.0 |
| 7月 | 1.22 | 0.00 | 1.12 | 0.02 | 14,707 | ▲0.3 | 15,671 | ▲2.0 | 2.3 | ▲0.2 |
| 8月 | 1.20 | ▲0.02 | 1.07 | ▲0.05 | 14,642 | 1.7 | 15,370 | ▲4.2 | 2.6 | 0.3 |
| 9月 | 1.20 | 0.00 | 1.07 | 0.00 | 14,875 | 2.1 | 15,820 | ▲3.3 | 2.6 | 0.0 |
| 10月 | 1.18 | ▲0.02 | 1.05 | ▲0.02 | 15,000 | 1.1 | 15,768 | ▲5.2 | 2.6 | 0.0 |
| 11月 | 1.18 | 0.00 | 1.03 | ▲0.02 | 14,521 | 1.2 | 15,448 | ▲7.8 | 2.6 | 0.0 |

和歌山労働局職業安定部

和歌山労働局職業安定部

総務省統計局



⑩ 労働時間指数(所定内・所定外)・実質賃金指数(現金給与総額)

(注)事業所規模30人以上

(令和2年=100)

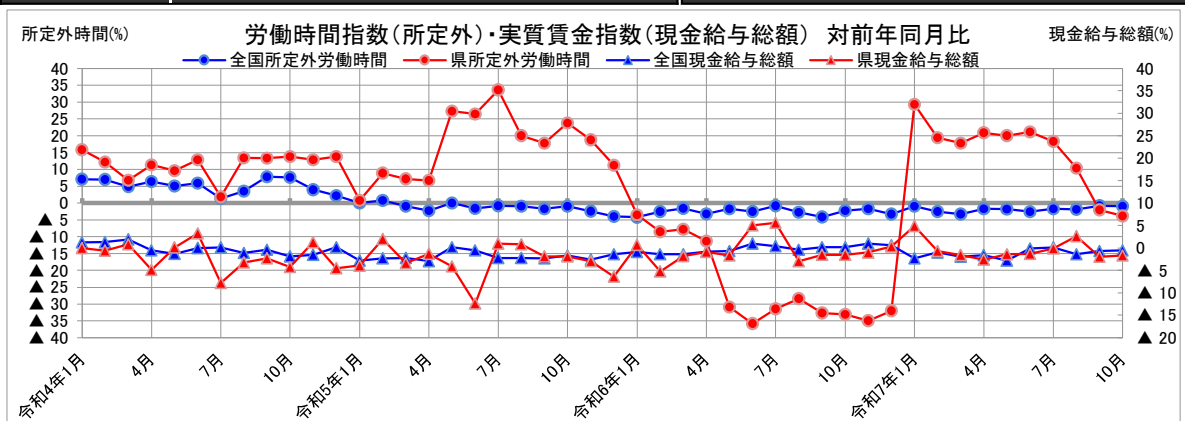
※調査対象事業所について、平成30年から、従来の2～3年に一度行う総入れ替え方式から、毎年1月分調査時に行う部分入れ替え方式に変更となった。

※全国の値については、令和元年6月分速報から、「500人以上規模の事業所」について全数調査による値に変更となっており、令和元年6月分から令和2年5月分までの前年同月比は、前年同月の値として抽出調査による値を用いているので注意。なお、平成30年11月分速報から、平成24年以降において東京都の「500人以上規模の事業所」についても再集計した値(再集計値)に変更しており、従来の公表値とは接続しないことに注意。

| 年月 | 全国(調査産業計) | | | | | | 和歌山県(調査産業計) | | | | | |
|--------|---------------------|--------------|---------------------|--------------|--------------------|--------------|---------------------|--------------|---------------------|--------------|--------------------|--------------|
| | 労働時間指数 (所定内労働時間) | | 労働時間指数 (所定外労働時間) | | 実質賃金指数 (現金給与総額) | | 労働時間指数 (所定内労働時間) | | 労働時間指数 (所定外労働時間) | | 実質賃金指数 (現金給与総額) | |
| | 年平均 | 前年比 (%) | 年平均 | 前年比 (%) | 年平均 | 前年比 (%) | 年平均 | 前年比 (%) | 年平均 | 前年比 (%) | 年平均 | 前年比 (%) |
| 令和3年 | 101.1 | 0.2 | 113.0 | 5.2 | 101.3 | 0.1 | 101.2 | ▲2.3 | 123.1 | 11.5 | 103.8 | ▲1.8 |
| 令和4年 | 101.6 | 0.5 | 111.6 | ▲1.2 | 99.3 | ▲2.0 | 101.3 | 0.1 | 143.8 | 16.8 | 99.9 | ▲3.8 |
| 令和5年 | 101.2 | ▲0.6 | 108.4 | ▲2.6 | 99.0 | 0.1 | 101.8 | 0.7 | 107.8 | ▲25.7 | 98.7 | 0.1 |
| 年月 | 指数 | 前年同月比 (%) | 指数 | 前年同月比 (%) | 指数 | 前年同月比 (%) | 指数 | 前年同月比 (%) | 指数 | 前年同月比 (%) | 指数 | 前年同月比 (%) |
| 令和4年1月 | 96.5 | 0.7 | 109.3 | 7.1 | 84.6 | 1.2 | 95.8 | ▲2.9 | 119.2 | 15.8 | 92.0 | 0.0 |
| 2月 | 96.2 | 0.3 | 110.2 | 7.0 | 82.9 | 1.3 | 96.3 | ▲3.1 | 113.1 | 12.2 | 84.7 | ▲0.6 |
| 3月 | 101.8 | ▲0.9 | 116.7 | 4.9 | 89.4 | 1.9 | 99.9 | ▲2.3 | 113.1 | 6.8 | 92.0 | 0.8 |
| 4月 | 105.0 | ▲1.6 | 119.4 | 6.4 | 86.5 | ▲0.5 | 105.3 | ▲3.3 | 121.2 | 11.3 | 86.6 | ▲4.9 |
| 5月 | 97.1 | 0.7 | 108.3 | 5.1 | 84.3 | ▲1.3 | 96.5 | ▲2.8 | 118.2 | 9.6 | 88.5 | 0.1 |
| 6月 | 106.1 | 1.4 | 112.0 | 5.9 | 150.7 | 0.0 | 107.1 | 0.7 | 126.3 | 12.9 | 165.4 | 3.2 |
| 7月 | 104.1 | ▲0.1 | 112.0 | 1.4 | 117.2 | 0.1 | 102.8 | ▲1.7 | 117.2 | 1.9 | 105.6 | ▲7.8 |
| 8月 | 98.6 | 2.3 | 104.6 | 3.5 | 83.2 | ▲1.1 | 99.4 | ▲2.5 | 121.2 | 13.4 | 86.8 | ▲3.2 |
| 9月 | 101.7 | 1.3 | 113.0 | 7.8 | 83.0 | ▲0.4 | 102.8 | ▲1.4 | 130.3 | 13.3 | 83.9 | ▲2.3 |
| 10月 | 101.8 | ▲0.9 | 116.7 | 7.6 | 82.2 | ▲1.9 | 101.7 | ▲3.3 | 127.3 | 13.8 | 83.9 | ▲4.3 |
| 11月 | 102.9 | ▲0.3 | 116.7 | 4.0 | 86.0 | ▲1.5 | 103.8 | ▲2.4 | 134.3 | 12.9 | 90.8 | 1.3 |
| 12月 | 101.5 | ▲0.5 | 116.7 | 2.2 | 183.3 | 0.2 | 102.4 | ▲2.8 | 135.4 | 13.8 | 184.0 | ▲4.5 |
| 令和5年1月 | 95.6 | ▲0.9 | 109.3 | 0.0 | 82.2 | ▲2.8 | 94.5 | ▲1.4 | 118.2 | 0.8 | 88.4 | ▲3.9 |
| 2月 | 98.5 | 2.4 | 111.1 | 0.8 | 81.0 | ▲2.3 | 98.3 | 2.1 | 123.2 | 8.9 | 86.4 | 2.0 |
| 3月 | 102.9 | 1.1 | 115.7 | ▲0.9 | 87.4 | ▲2.2 | 100.2 | 0.3 | 121.2 | 7.2 | 88.9 | ▲3.4 |
| 4月 | 104.7 | ▲0.3 | 116.7 | ▲2.3 | 84.0 | ▲2.9 | 105.0 | ▲0.3 | 129.3 | 6.7 | 85.5 | ▲1.3 |
| 5月 | 99.7 | 2.7 | 108.3 | 0.0 | 84.5 | 0.2 | 99.2 | 2.8 | 150.5 | 27.3 | 84.9 | ▲4.1 |
| 6月 | 106.3 | 0.2 | 110.2 | ▲1.6 | 150.0 | ▲0.5 | 106.7 | ▲0.4 | 159.6 | 26.4 | 144.9 | ▲12.4 |
| 7月 | 103.6 | ▲0.5 | 111.1 | ▲0.8 | 114.6 | ▲2.2 | 103.0 | 0.2 | 156.6 | 33.6 | 106.7 | 1.0 |
| 8月 | 98.8 | 0.2 | 103.7 | ▲0.9 | 81.4 | ▲2.2 | 98.5 | ▲0.9 | 145.5 | 20.0 | 87.5 | 0.8 |
| 9月 | 101.4 | ▲0.3 | 111.1 | ▲1.7 | 81.1 | ▲2.3 | 103.0 | 0.2 | 153.5 | 17.8 | 82.3 | ▲1.9 |
| 10月 | 103.3 | 1.5 | 115.7 | ▲0.9 | 80.8 | ▲1.7 | 102.2 | 0.5 | 157.6 | 23.8 | 82.3 | ▲1.9 |
| 11月 | 103.4 | 0.5 | 113.9 | ▲2.4 | 83.8 | ▲2.6 | 103.3 | ▲0.5 | 159.6 | 18.8 | 88.1 | ▲3.0 |
| 12月 | 101.2 | ▲0.3 | 112.0 | ▲4.0 | 180.7 | ▲1.4 | 101.1 | ▲1.3 | 150.5 | 11.2 | 172.3 | ▲6.4 |
| 令和6年1月 | 95.4 | ▲0.4 | 103.7 | ▲4.2 | 81.1 | ▲0.9 | 96.5 | 2.1 | 110.1 | ▲3.5 | 88.0 | 0.7 |
| 2月 | 98.8 | 0.0 | 108.3 | ▲2.5 | 79.5 | ▲1.4 | 101.4 | 3.3 | 109.1 | ▲8.5 | 80.7 | ▲5.2 |
| 3月 | 100.1 | ▲2.8 | 113.0 | ▲1.6 | 85.8 | ▲1.4 | 99.1 | ▲0.7 | 108.1 | ▲7.8 | 87.6 | ▲1.8 |
| 4月 | 104.4 | ▲0.5 | 113.0 | ▲3.2 | 83.0 | ▲0.8 | 105.4 | 0.6 | 111.1 | ▲11.3 | 83.5 | ▲0.9 |
| 5月 | 101.9 | 2.0 | 106.5 | ▲1.7 | 83.6 | ▲0.7 | 101.2 | 1.9 | 106.1 | ▲30.9 | 82.9 | ▲1.7 |
| 6月 | 103.4 | ▲3.0 | 107.4 | ▲2.5 | 150.6 | 1.0 | 105.4 | ▲1.0 | 105.1 | ▲35.8 | 146.2 | 5.0 |
| 7月 | 105.1 | 1.3 | 109.3 | ▲0.8 | 114.4 | 0.4 | 103.5 | 0.6 | 110.1 | ▲31.4 | 112.5 | 5.6 |
| 8月 | 98.4 | ▲0.6 | 100.0 | ▲2.7 | 80.9 | ▲0.4 | 99.1 | 1.0 | 107.1 | ▲28.4 | 84.3 | ▲3.0 |
| 9月 | 98.8 | ▲2.9 | 106.5 | ▲4.1 | 81.1 | 0.2 | 101.9 | ▲0.9 | 106.1 | ▲32.7 | 80.3 | ▲1.5 |
| 10月 | 103.8 | 0.3 | 113.0 | ▲2.3 | 80.8 | 0.2 | 102.1 | 0.0 | 108.1 | ▲33.1 | 80.1 | ▲1.5 |
| 11月 | 103.6 | 0.0 | 112.0 | ▲1.7 | 84.4 | 1.0 | 104.5 | 1.3 | 107.1 | ▲34.9 | 86.5 | ▲1.0 |
| 12月 | 100.7 | ▲0.8 | 108.3 | ▲3.3 | 180.5 | 0.6 | 102.0 | 1.1 | 105.1 | ▲32.0 | 169.3 | 0.3 |
| 令和7年1月 | 95.6 | 0.2 | 102.8 | ▲0.9 | 79.2 | ▲2.3 | 92.9 | ▲3.7 | 142.4 | 29.3 | 92.3 | 4.9 |
| 2月 | 95.8 | ▲3.0 | 105.6 | ▲2.5 | 78.7 | ▲1.0 | 98.2 | ▲3.2 | 130.3 | 19.4 | 80.1 | ▲0.7 |
| 3月 | 97.5 | ▲2.6 | 109.3 | ▲3.3 | 84.1 | ▲2.0 | 94.8 | ▲4.3 | 127.3 | 17.8 | 86.2 | ▲1.6 |
| 4月 | 102.9 | ▲1.4 | 111.1 | ▲1.7 | 81.7 | ▲1.6 | 101.5 | ▲3.7 | 134.3 | 20.9 | 81.3 | ▲2.6 |
| 5月 | 99.7 | ▲2.2 | 104.6 | ▲1.8 | 81.3 | ▲2.8 | 99.8 | ▲1.4 | 127.3 | 20.0 | 81.7 | ▲1.4 |
| 6月 | 103.3 | ▲0.1 | 104.6 | ▲2.6 | 150.5 | ▲0.1 | 103.1 | ▲2.2 | 127.3 | 21.1 | 144.3 | ▲1.3 |
| 7月 | 105.9 | 0.8 | 107.4 | ▲1.7 | 114.5 | 0.1 | 101.7 | ▲1.7 | 130.3 | 18.3 | 112.4 | ▲0.1 |
| 8月 | 96.1 | ▲2.3 | 98.1 | ▲1.9 | 79.8 | ▲1.4 | 97.5 | ▲1.6 | 118.2 | 10.4 | 86.5 | 2.6 |
| 9月 | 99.2 | 0.4 | 105.6 | ▲0.8 | 80.5 | ▲0.7 | 99.2 | ▲2.6 | 104.0 | ▲2.0 | 78.7 | ▲2.0 |
| 10月 | 104.6 | 0.8 | 112.0 | ▲0.9 | 80.4 | ▲0.5 | 99.9 | ▲2.2 | 104.0 | ▲3.8 | 78.7 | ▲1.7 |

厚生労働省

県調査統計課

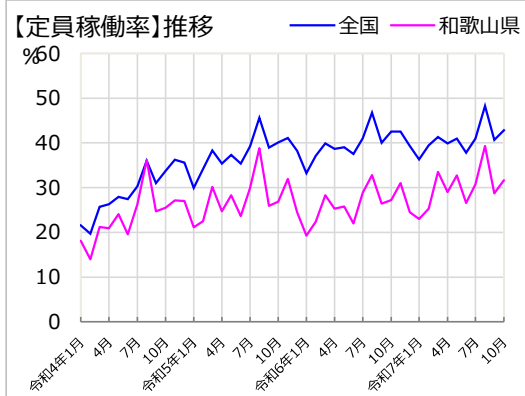
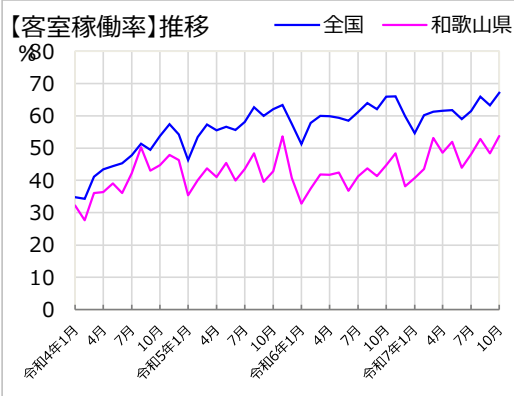


⑪ 観光(宿泊施設の客室稼働率・定員稼働率)

| 年 | 客室稼働率(※1) | | | | 定員稼働率(※2) | | | |
|--------|-----------|-----------------|------|-----------------|-----------|-----------------|------|-----------------|
| | 全国 | | 和歌山県 | | 全国 | | 和歌山県 | |
| | (%) | 前年差 (ポイント) | (%) | 前年差 (ポイント) | (%) | 前年差 (ポイント) | (%) | 前年差 (ポイント) |
| 令和4年 | 46.5 | 12.2 | 40.3 | 5.2 | 29.4 | 8.9 | 23.8 | 3.4 |
| 令和5年 | 57.4 | 10.9 | 42.8 | 2.5 | 37.8 | 8.4 | 27.4 | 3.6 |
| 令和6年 | 60.5 | 3.1 | 40.9 | ▲ 1.9 | 39.8 | 2.0 | 26.2 | ▲ 1.2 |
| 年月 | (%) | 前年同月差 (ポイント) | (%) | 前年同月差 (ポイント) | (%) | 前年同月差 (ポイント) | (%) | 前年同月差 (ポイント) |
| 令和4年1月 | 34.8 | 11.2 | 32.2 | 8.2 | 21.5 | 8.3 | 18.1 | 6.1 |
| 2月 | 34.3 | 7.2 | 27.6 | 0.5 | 19.7 | 4.8 | 14.0 | 0.9 |
| 3月 | 41.1 | 6.6 | 36.1 | 1.0 | 25.7 | 5.1 | 21.2 | 0.0 |
| 4月 | 43.4 | 12.4 | 36.4 | 8.5 | 26.3 | 8.8 | 20.9 | 5.9 |
| 5月 | 44.4 | 17.7 | 39.1 | 14.1 | 27.9 | 12.2 | 24.0 | 10.2 |
| 6月 | 45.3 | 16.7 | 36.1 | 8.8 | 27.4 | 11.8 | 19.6 | 5.9 |
| 7月 | 47.8 | 11.7 | 42.2 | 2.0 | 30.3 | 7.5 | 26.3 | 0.4 |
| 8月 | 51.3 | 15.2 | 50.3 | 6.1 | 36.0 | 12.2 | 36.1 | 4.5 |
| 9月 | 49.5 | 18.3 | 43.0 | 7.9 | 31.0 | 13.1 | 24.7 | 4.9 |
| 10月 | 53.8 | 13.0 | 44.7 | 2.1 | 33.7 | 9.4 | 25.5 | 2.7 |
| 11月 | 57.4 | 10.5 | 47.9 | 0.0 | 36.2 | 7.3 | 27.1 | ▲ 1.0 |
| 12月 | 54.3 | 7.8 | 46.3 | 2.7 | 35.6 | 5.9 | 27.0 | 0.6 |
| 令和5年1月 | 46.3 | 11.5 | 35.4 | 3.2 | 29.9 | 8.4 | 21.1 | 3.0 |
| 2月 | 53.4 | 19.1 | 40.0 | 12.4 | 34.2 | 14.5 | 22.5 | 8.5 |
| 3月 | 57.3 | 16.2 | 43.7 | 7.6 | 38.3 | 12.6 | 30.1 | 8.9 |
| 4月 | 55.5 | 12.1 | 41.0 | 4.6 | 35.3 | 9.0 | 24.7 | 3.8 |
| 5月 | 56.6 | 12.2 | 45.4 | 6.3 | 37.3 | 9.4 | 28.3 | 4.3 |
| 6月 | 55.6 | 10.3 | 39.9 | 3.8 | 35.4 | 8.0 | 23.6 | 4.0 |
| 7月 | 58.1 | 10.3 | 43.5 | 1.3 | 39.2 | 8.9 | 29.9 | 3.6 |
| 8月 | 62.6 | 11.3 | 48.4 | ▲ 1.9 | 45.6 | 9.6 | 38.8 | 2.7 |
| 9月 | 60.0 | 10.5 | 39.5 | ▲ 3.5 | 38.9 | 7.9 | 25.9 | 1.2 |
| 10月 | 62.0 | 8.2 | 42.8 | ▲ 1.9 | 40.1 | 6.4 | 26.8 | 1.3 |
| 11月 | 63.4 | 6.0 | 53.6 | 5.7 | 41.1 | 4.9 | 31.9 | 4.8 |
| 12月 | 57.5 | 3.2 | 40.7 | ▲ 5.6 | 38.2 | 2.6 | 24.5 | ▲ 2.5 |
| 令和6年1月 | 51.2 | 4.9 | 32.8 | ▲ 2.6 | 33.2 | 3.3 | 19.3 | ▲ 1.8 |
| 2月 | 57.8 | 4.4 | 37.5 | ▲ 2.5 | 37.1 | 2.9 | 22.3 | ▲ 0.2 |
| 3月 | 60.0 | 2.7 | 41.9 | ▲ 1.8 | 39.9 | 1.6 | 28.3 | ▲ 1.8 |
| 4月 | 59.8 | 4.3 | 41.7 | 0.7 | 38.6 | 3.3 | 25.3 | 0.6 |
| 5月 | 59.4 | 2.8 | 42.5 | ▲ 2.9 | 39.0 | 1.7 | 25.8 | ▲ 2.5 |
| 6月 | 58.5 | 2.9 | 36.8 | ▲ 3.1 | 37.5 | 2.1 | 22.0 | ▲ 1.6 |
| 7月 | 61.2 | 3.1 | 41.2 | ▲ 2.3 | 41.0 | 1.8 | 28.8 | ▲ 1.1 |
| 8月 | 64.0 | 1.4 | 43.7 | ▲ 4.7 | 46.7 | 1.1 | 32.8 | ▲ 6.0 |
| 9月 | 62.0 | 2.0 | 41.4 | 1.9 | 40.0 | 1.1 | 26.4 | 0.5 |
| 10月 | 65.9 | 3.9 | 44.7 | 1.9 | 42.5 | 2.4 | 27.2 | 0.4 |
| 11月 | 66.0 | 2.6 | 48.4 | ▲ 5.2 | 42.5 | 1.4 | 31.0 | ▲ 0.9 |
| 12月 | 59.9 | 2.4 | 38.2 | ▲ 2.5 | 39.3 | 1.1 | 24.5 | 0.0 |
| 令和7年1月 | 54.6 | 3.4 | 40.7 | 7.9 | 36.3 | 3.1 | 23.0 | 3.7 |
| 2月 | 60.2 | 2.4 | 43.5 | 6.0 | 39.4 | 2.3 | 25.3 | 3.0 |
| 3月 | 61.3 | 1.3 | 53.1 | 11.2 | 41.3 | 1.4 | 33.5 | 5.2 |
| 4月 | 61.6 | 1.8 | 48.6 | 6.9 | 39.9 | 1.3 | 29.0 | 3.7 |
| 5月 | 61.8 | 2.4 | 52.0 | 9.5 | 40.9 | 1.9 | 32.7 | 6.9 |
| 6月 | 59.0 | 0.5 | 43.9 | 7.1 | 37.8 | 0.3 | 26.6 | 4.6 |
| 7月 | 61.4 | 0.2 | 48.1 | 6.9 | 40.9 | ▲ 0.1 | 30.7 | 1.9 |
| 8月 | 65.9 | 1.9 | 52.8 | 9.1 | 48.2 | 1.5 | 39.3 | 6.5 |
| 9月 | 63.2 | 1.2 | 48.4 | 7.0 | 40.6 | 0.6 | 28.7 | 2.3 |
| 10月 | 67.1 | 1.2 | 53.7 | 9.0 | 42.8 | 0.3 | 31.6 | 4.4 |
| 資料出所 | | 観光庁「宿泊旅行統計調査」 | | | | | | |

※1. 客室稼働率とは、総客室数に対する利用客室数の割合を計算したものであり、例えば、総客室数2室のうち1室を利用した場合、客室稼働率は50%となる。

※2. 定員稼働率とは、総客室定員数に対する宿泊者数の割合を計算したものであり、例えば、定員2名の客室に1名が宿泊した場合、定員稼働率は50%となる。



内閣府「月例経済報告」による景気判断

基調判断と主要項目判断は、以下のとおり

| 時期 | | 基調判断 | | 企業収益 | | 設備投資 | | 雇用情勢 | | 個人消費 | | 住宅建設 | | 輸出 | | 生産 |
|---------|---|------------------------------------------------|---|--------------------------------------------|---|----------------|---|------------|---|-------------------------------------------------------|---|-------------------------------------------|---|--------------------------|---|------------------------------------------------------------|
| 令和5年12月 | → | 景気は、このところ一部に足踏みもみられるが、緩やかに回復している。 | → | 総じてみれば改善している。 | → | 持ち直しに足踏みがみられる。 | → | 改善の動きがみられる | → | 持ち直している。 | → | このところ弱含んでいる | → | このところ持ち直しの動きがみられる | → | 持ち直しの兆しがみられる。 |
| 令和6年1月 | → | 〃 | → | 〃 | → | 〃 | → | 〃 | → | 〃 | → | 〃 | → | ↓ このところ持ち直しの動きに足踏みがみられる。 | → | 〃 |
| 令和6年2月 | ↓ | 景気は、このところ足踏みもみられるが、緩やかに回復している。 | → | 〃 | → | 〃 | → | 〃 | → | ↓ 持ち直しに足踏みがみられる。 | → | 〃 | → | 〃 | → | ↓ 持ち直しに向かっていたものの、一部自動車メーカーの生産・出荷停止の影響により、このところ生産活動が低下している。 |
| 令和6年3月 | → | 〃 | → | 〃 | → | ↑ 持ち直しの動きがみられる | → | 〃 | → | 〃 | → | 〃 | → | 〃 | → | 〃 |
| 令和6年4月 | → | 〃 | → | 〃 | → | 〃 | → | 〃 | → | 〃 | → | 〃 | → | 〃 | → | 〃 |
| 令和6年5月 | → | 〃 | → | 〃 | → | 〃 | → | 〃 | → | 〃 | → | 〃 | → | 〃 | → | ↑ 一部自動車メーカーの生産・出荷停止の影響により、生産活動が低下していたが、このところ持ち直しの動きがみられる。 |
| 令和6年6月 | → | 〃 | → | 〃 | → | 〃 | → | 〃 | → | 〃 | → | 〃 | → | 〃 | → | ↑ このところ持ち直しの動きがみられる。 |
| 令和6年7月 | → | 〃 | → | 〃 | → | 〃 | → | 〃 | → | 〃 | → | 〃 | → | おおむね横ばいとなっている | → | 〃 |
| 令和6年8月 | ↑ | 景気は、一部に足踏みが残るものの、緩やかに回復している | → | 〃 | → | 〃 | → | 〃 | → | ↑ 一部に足踏みが残るものの、このところ持ち直しの動きがみられる | → | ↑ おおむね横ばいとなっている | → | 〃 | → | 〃 |
| 令和6年9月 | → | 〃 | → | 〃 | → | 〃 | → | 〃 | → | 〃 | → | 〃 | → | 〃 | → | 持ち直しの動きがみられる |
| 令和6年10月 | → | 〃 | → | 〃 | → | 〃 | → | 〃 | → | 〃 | → | 〃 | → | 〃 | → | このところ横ばいとなっている |
| 令和6年11月 | → | 〃 | → | 〃 | → | 〃 | → | 〃 | → | 一部に足踏みが残るものの、持ち直しの動きがみられる | → | 〃 | → | 〃 | → | 〃 |
| 令和6年12月 | → | 〃 | → | 総じてみれば改善しているが、そのテンポは緩やかになっている。 | → | 〃 | → | 〃 | → | 〃 | → | 〃 | → | 〃 | → | 横ばいとなっている |
| 令和7年1月 | → | 〃 | → | 〃 | → | 〃 | → | 〃 | → | 〃 | → | 〃 | → | 〃 | → | 〃 |
| 令和7年2月 | → | 〃 | → | 〃 | → | 〃 | → | 〃 | → | 〃 | → | 〃 | → | ↑ このところ持ち直しの動きがみられる | → | 〃 |
| 令和7年3月 | → | 〃 | → | ↑ 改善している | → | 〃 | → | 〃 | → | 〃 | → | 〃 | → | 〃 | → | 〃 |
| 令和7年4月 | ↓ | 景気は、緩やかに回復しているが、米国の通商政策等による不透明感がみられる。 | → | 〃 | → | 〃 | → | 〃 | → | 消費者マインドが弱含んでいるものの、雇用・所得環境の改善の動きが続く中で、持ち直しの動きがみられる | → | 〃 | → | 〃 | → | 〃 |
| 令和7年5月 | → | 〃 | → | 〃 | → | 〃 | → | 〃 | → | 〃 | → | 〃 | → | 〃 | → | 〃 |
| 令和7年6月 | → | 〃 | → | 改善しているが、通商問題が及ぼす影響等に留意する必要がある。 | → | 〃 | → | 〃 | → | 〃 | → | 〃 | → | 〃 | → | 〃 |
| 令和7年7月 | → | 景気は、米国の通商政策等による影響が一部にみられるものの、緩やかに回復している。 | → | 〃 | → | 〃 | → | 〃 | → | 消費者マインドの改善に遅れがみられるものの、雇用・所得環境の改善の動きが続く中で、持ち直しの動きがみられる | → | 〃 | → | ↓ おおむね横ばいとなっている | → | 〃 |
| 令和7年8月 | → | 〃 | → | 米国の通商政策等による影響が一部にみられる中で、改善に足踏みがみられる。 | → | 〃 | → | 〃 | → | 〃 | → | ↓ 建築物省エネ法等の改正に伴う駆け込み需要の反動もあり、このところ弱含んでいる。 | → | 〃 | → | 〃 |
| 令和7年9月 | → | 景気は、米国の通商政策等による影響が自動車産業を中心にみられるものの、緩やかに回復している。 | → | 米国の通商政策等による影響が自動車産業を中心にみられる中で、改善に足踏みがみられる。 | → | ↑ 緩やかに持ち直している | → | 〃 | → | ↑ 持ち直しの動きがみられる | → | 〃 | → | 〃 | → | 〃 |
| 令和7年10月 | → | 〃 | → | 〃 | → | 〃 | → | 〃 | → | 〃 | → | このところ弱含んでいる | → | 〃 | → | 〃 |
| 令和7年11月 | → | 〃 | → | 〃 | → | 〃 | → | 〃 | → | 〃 | → | 弱含んでいる | → | 〃 | → | 〃 |
| 令和7年12月 | → | 〃 | → | 〃 | → | 〃 | → | 〃 | → | 〃 | → | 〃 | → | 〃 | → | 〃 |