

協同学習会（ジグソー法）の様子を紹介します！

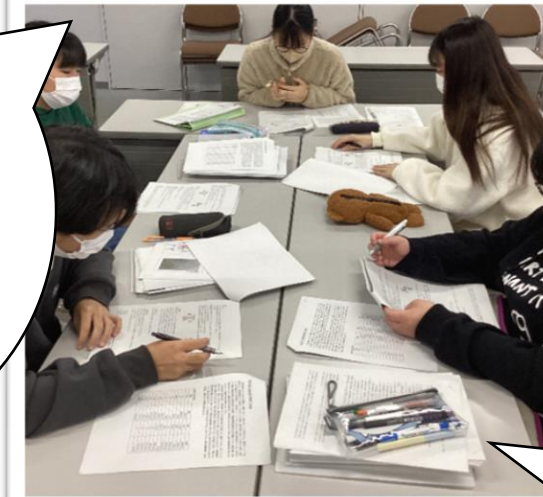
～ 2年生も国家試験対策に取り組んでいます ～



国家試験に頻出している疾患（脳・大腸・肝臓・腎臓・心臓）の事例問題について、グループで学習をおこないました。

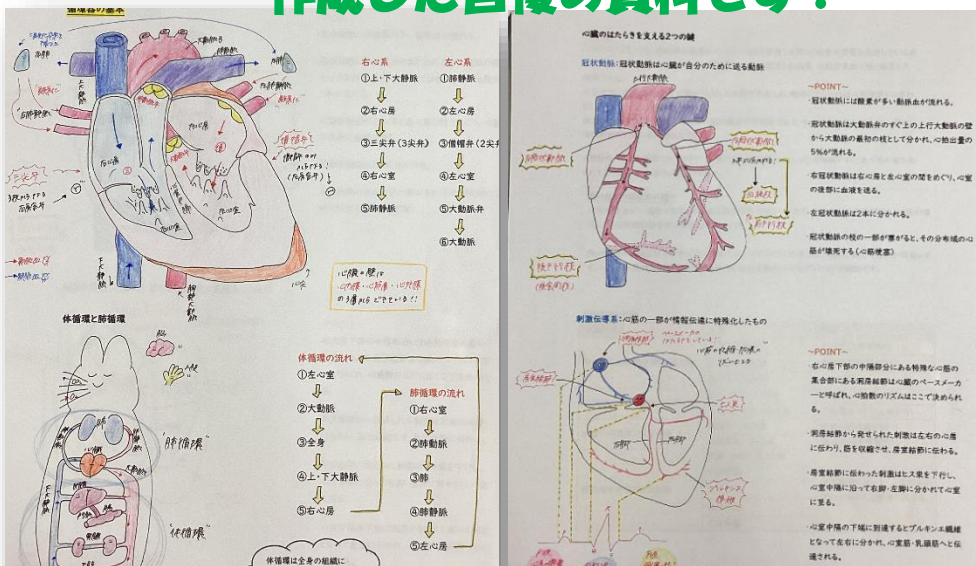


各疾患の担当（スペシャリスト）が、解剖生理・病態・看護などをメンバーに詳しく説明しています。



説明する側、聞く側共、全集中。必死さが伝わってきます。

作成した自慢の資料です！



協同学習を行うことで、各自の学習方法を見直したり、ともに学びを深める効果を実感しました。

* 協同学習とは、学生が自分自身の学びと学習仲間の学びを最大限にするために、ともに学び合う学習法。仲間との積極的な交流を通して、理解の深さと幅を広げ、活用性の高い知識と技術を習得します。

* ジグソー法とは、役割分担をして調べ学習を行い、自分が調べた内容を教え合います。自分の受け持ったパートを責任もって調べる。ジグソーパズルのように互いの知識を協同学習により埋めていくため「ジグソー法」と呼ばれています。