

## 令和元年度病床機能報告（速報値）について

| 【内容等】                               | 【頁】   |
|-------------------------------------|-------|
| (1) 令和元年度病床機能報告（ <u>県全体</u> における状況） | P 1～3 |
| (2) アンケート結果概要（ <u>新宮医療圏</u> における状況） | P 4～8 |
| ・ 各医療機関の方向性等について： <u>病院分</u>        | P 9   |
| ・ 同： <u>有床診療所分</u>                  | P 10  |
| (3) 非稼働病床を有する医療機関について               |       |
| ・ 令和元年度病床機能報告より                     | P 11  |
| (4) 病床機能報告の見直しについて（参考）              | P 12  |

### 【注意】

この資料に掲載している令和元年度病床機能報告に基づく数値（令和元年 7 月 1 日現在の病床数等）は、いずれも標記アンケートの実施時に把握したものです。

確定値ではありませんので、ご注意ください。

地域医療構想において定めた「2025年の必要病床数」と現状の病床数について

※速報値※

「病床機能報告」(2019年7月1日現在)による病床数  
(左表の【2】を病院・診療所別としたもの)

| 圏域名 | 医療機能      | 【参考】<br>2013年度の<br>必要病床数<br>(床) | 【1】                     |        | 【2】  |                                   | 【1-2】 |
|-----|-----------|---------------------------------|-------------------------|--------|--|-----------------------------------|-------|
|     |           |                                 | 2025年度の<br>必要病床数<br>(床) | 4年経過   | 【速報値】<br>2019年7月1日現在<br>の病床数(速)<br>※病床機能報告 | 2019年7月1日現在<br>の病床数(速)<br>※病床機能報告 |       |
| 和歌山 | ① 高度急性期   | 511                             | 588                     | 1,281  | 1,273                                      | ▲ 685                             |       |
|     | ② 急性期     | 1,554                           | 1,674                   | 2,793  | 2,734                                      | ▲ 640                             |       |
|     | ③ 回復期     | 1,629                           | 1,836                   | 622    | 953  | 883                               |       |
|     | ④ 慢性期     | 1,080                           | 863                     | 1,377  | 1,228                                      | ▲ 365                             |       |
| 小計  |           | 4,774                           | 4,961                   | 6,272  | 5,982                                      | ▲ 1,000                           |       |
| 那賀  | ① 高度急性期   | 43                              | 48                      | 0      | 0  | 48                                |       |
|     | ② 急性期     | 224                             | 267                     | 483    | 464  | ▲ 197                             |       |
|     | ③ 回復期     | 207                             | 261                     | 198    | 256  | 5                                 |       |
|     | ④ 慢性期     | 427                             | 385                     | 429    | 390  | ▲ 5                               |       |
| 小計  |           | 901                             | 961                     | 1,110  | 1,110                                      | ▲ 149                             |       |
| 橋本  | ① 高度急性期   | 63                              | 65                      | 6      | 10   | 55                                |       |
|     | ② 急性期     | 245                             | 267                     | 488    | 485  | ▲ 198                             |       |
|     | ③ 回復期     | 282                             | 327                     | 171    | 186  | 141                               |       |
|     | ④ 慢性期     | 74                              | 78                      | 179    | 180  | ▲ 102                             |       |
| 小計  |           | 674                             | 737                     | 866    | 841  | ▲ 104                             |       |
| 有田  | ① 高度急性期   | 24                              | 0                       | 0      | 0  | 0                                 |       |
|     | ② 急性期     | 137                             | 146                     | 350    | 219  | ▲ 73                              |       |
|     | ③ 回復期     | 140                             | 148                     | 85     | 233  | ▲ 85                              |       |
|     | ④ 慢性期(特例) | 257                             | 201                     | 263    | 223  | ▲ 22                              |       |
| 小計  |           | 558                             | 495                     | 698    | 675  | ▲ 180                             |       |
| 御坊  | ① 高度急性期   | 41                              | 20                      | 4      | 8  | 12                                |       |
|     | ② 急性期     | 209                             | 210                     | 492    | 458  | ▲ 248                             |       |
|     | ③ 回復期     | 187                             | 191                     | 97     | 123  | 68                                |       |
|     | ④ 慢性期     | 255                             | 234                     | 274    | 279  | ▲ 45                              |       |
| 小計  |           | 692                             | 655                     | 905    | 868  | ▲ 213                             |       |
| 田辺  | ① 高度急性期   | 151                             | 120                     | 36     | 36   | 84                                |       |
|     | ② 急性期     | 397                             | 404                     | 926    | 731  | ▲ 327                             |       |
|     | ③ 回復期     | 331                             | 340                     | 171    | 365  | ▲ 25                              |       |
|     | ④ 慢性期     | 384                             | 249                     | 503    | 411  | ▲ 162                             |       |
| 小計  |           | 1,263                           | 1,113                   | 1,860  | 1,543                                      | ▲ 430                             |       |
| 新宮  | ① 高度急性期   | 48                              | 44                      | 0      | 0  | 44                                |       |
|     | ② 急性期     | 178                             | 174                     | 559    | 389  | ▲ 225                             |       |
|     | ③ 回復期     | 212                             | 212                     | 64     | 129  | 83                                |       |
|     | ④ 慢性期     | 236                             | 154                     | 397    | 410  | ▲ 256                             |       |
| 小計  |           | 674                             | 584                     | 1,064  | 978  | ▲ 894                             |       |
| 県計  | ① 高度急性期   | 881                             | 885                     | 1,327  | 1,327                                      | ▲ 442                             |       |
|     | ② 急性期     | 2,844                           | 3,142                   | 6,101  | 5,050                                      | ▲ 1,908                           |       |
|     | ③ 回復期     | 2,998                           | 3,315                   | 1,408  | 2,245                                      | 1,070                             |       |
|     | ④ 慢性期     | 2,713                           | 2,164                   | 3,422  | 3,121                                      | ▲ 957                             |       |
| 小計  |           | 9,536                           | 9,506                   | 12,614 | 11,977                                     | ▲ 2,471                           |       |

(単位:床)

| 区 分   |       | 医療機関数 | 病床数   |       |       |       |      | 計      |
|-------|-------|-------|-------|-------|-------|-------|------|--------|
|       |       |       | 高度急性期 | 急性期   | 回復期   | 慢性期   | 分類なし |        |
| 和歌山   | 病院    | 68    | 1,273 | 2,314 | 953   | 1,228 | 194  | 5,962  |
|       | 有床診療所 | 40    | 1,273 | 2,129 | 897   | 1,123 | 131  | 5,553  |
|       |       | 28    |       | 185   | 56    | 105   | 63   | 409    |
| 那賀    |       | 14    |       | 464   | 256   | 390   |      | 1,110  |
|       | 病院    | 7     |       | 419   | 199   | 371   |      | 989    |
| 有床診療所 |       | 7     |       | 45    | 57    | 19    |      | 121    |
|       | 橋本    | 9     | 10    | 465   | 186   | 180   |      | 841    |
| 病院    |       | 4     | 10    | 447   | 184   | 123   |      | 764    |
|       | 有床診療所 | 5     |       | 18    | 2     | 57    |      | 77     |
| 有田    |       | 8     |       | 219   | 233   | 223   |      | 675    |
|       | 病院    | 5     |       | 190   | 233   | 204   |      | 627    |
| 有床診療所 |       | 3     |       | 29    |       | 19    |      | 48     |
|       | 御坊    | 5     | 8     | 458   | 123   | 279   |      | 888    |
| 病院    |       | 4     | 8     | 458   | 123   | 261   |      | 850    |
|       | 有床診療所 | 1     |       |       |       | 18    |      | 18     |
| 田辺    |       | 13    | 36    | 731   | 365   | 411   |      | 1,543  |
|       | 病院    | 8     | 36    | 711   | 346   | 373   |      | 1,466  |
| 有床診療所 |       | 5     |       | 20    | 19    | 38    |      | 77     |
|       | 新宮    | 12    |       | 399   | 129   | 410   | 40   | 978    |
| 病院    |       | 7     |       | 370   | 110   | 410   | 2    | 892    |
|       | 有床診療所 | 5     |       | 29    | 19    |       | 38   | 86     |
| 県計    |       | 129   | 1,327 | 5,050 | 2,245 | 3,121 | 234  | 11,977 |
|       | 病院    | 75    | 1,327 | 4,724 | 2,092 | 2,865 | 133  | 11,141 |
| 有床診療所 |       | 54    |       | 326   | 153   | 256   | 101  | 836    |

【2】各「小計」においては、①～④の機能に分類されていない「分類なし」病床数を含めているため、単純な①～④合計値とは一致しない。

病床機能報告による病床数について（H30 → R1【速報値】）

令和元年度報告対象医療機関

病院75（前年度比±0） 有床診療所54（前年度比▲5）

1 病院

| 平成30年度病床機能報告（平成30年7月1日現在）(A) |        | 令和元年度病床機能報告（令和元年7月1日現在）(B) |        |
|------------------------------|--------|----------------------------|--------|
| 二次医療圏                        | 病床数    | 二次医療圏                      | 病床数    |
| 和歌山                          | 5,581  | 和歌山                        | 5,553  |
| 那賀                           | 989    | 那賀                         | 989    |
| 橋本                           | 764    | 橋本                         | 764    |
| 有田                           | 627    | 有田                         | 627    |
| 御坊                           | 850    | 御坊                         | 850    |
| 田辺                           | 1,556  | 田辺                         | 1,466  |
| 新宮                           | 892    | 新宮                         | 892    |
| 計                            | 11,259 | 計                          | 11,141 |

| 高度急性期 | 急性期   | 回復期   | 慢性期   | 分類なし |
|-------|-------|-------|-------|------|
| 1,261 | 2,196 | 806   | 1,175 | 143  |
| 419   | 419   | 199   | 371   |      |
| 10    | 447   | 184   | 123   |      |
| 216   | 207   | 204   |       |      |
| 8     | 458   | 123   | 261   |      |
| 36    | 793   | 264   | 423   | 40   |
| 370   | 110   | 410   | 2     |      |
| 1,315 | 4,899 | 1,893 | 2,967 | 185  |

2 有床診療所

| 平成30年度病床機能報告（平成30年7月1日現在）(A) |     | 令和元年度病床機能報告（令和元年7月1日現在）(B) |     |
|------------------------------|-----|----------------------------|-----|
| 二次医療圏                        | 病床数 | 二次医療圏                      | 病床数 |
| 和歌山                          | 456 | 和歌山                        | 409 |
| 那賀                           | 121 | 那賀                         | 121 |
| 橋本                           | 77  | 橋本                         | 77  |
| 有田                           | 69  | 有田                         | 48  |
| 御坊                           | 18  | 御坊                         | 18  |
| 田辺                           | 77  | 田辺                         | 77  |
| 新宮                           | 86  | 新宮                         | 86  |
| 計                            | 904 | 計                          | 836 |

| 高度急性期 | 急性期 | 回復期 | 慢性期 | 分類なし |
|-------|-----|-----|-----|------|
| 210   | 56  | 105 | 85  |      |
| 45    | 57  | 19  |     |      |
| 18    | 2   | 57  |     |      |
| 50    |     | 19  |     |      |
| 12    | 19  | 38  | 8   |      |
| 29    | 19  | 38  |     |      |
| 364   | 153 | 256 | 131 |      |

3 病院＋有床診療所

※下段の赤字字は2025（H37）年の必要病床数

| 平成30年度病床機能報告（平成30年7月1日現在）(A) |        | 令和元年度病床機能報告（令和元年7月1日現在）(B) |        |
|------------------------------|--------|----------------------------|--------|
| 二次医療圏                        | 病床数    | 二次医療圏                      | 病床数    |
| 和歌山                          | 6,037  | 和歌山                        | 5,962  |
| 那賀                           | 961    | 那賀                         | 961    |
| 橋本                           | 841    | 橋本                         | 841    |
| 有田                           | 696    | 有田                         | 675    |
| 御坊                           | 868    | 御坊                         | 868    |
| 田辺                           | 1,633  | 田辺                         | 1,543  |
| 新宮                           | 978    | 新宮                         | 978    |
| 計                            | 12,163 | 計                          | 11,977 |

| 高度急性期 | 急性期   | 回復期   | 慢性期   | 分類なし |
|-------|-------|-------|-------|------|
| 1,261 | 2,406 | 862   | 1,280 | 228  |
| 48    | 267   | 261   | 385   |      |
| 10    | 465   | 186   | 180   |      |
| 65    | 267   | 327   | 78    |      |
| 266   | 207   | 223   |       |      |
| 146   | 148   | 201   |       |      |
| 8     | 458   | 123   | 279   |      |
| 20    | 210   | 191   | 234   |      |
| 36    | 805   | 283   | 461   | 48   |
| 120   | 404   | 340   | 249   |      |
| 44    | 399   | 129   | 410   | 40   |
| 1,315 | 5,263 | 2,046 | 3,223 | 316  |
| 885   | 3,142 | 3,315 | 2,164 |      |

| H30→R1の増減 (B) - (A) |      | H30→R1の増減 (B) - (A) |      |
|---------------------|------|---------------------|------|
| 高度急性期               | 急性期  | 回復期                 | 慢性期  |
| ▲12                 | ▲67  | 91                  | ▲52  |
| ▲28                 |      |                     |      |
|                     | ▲26  | 26                  |      |
| ▲90                 | ▲82  | 82                  | ▲50  |
| ▲118                | ▲175 | 199                 | ▲102 |

| H30→R1の増減 (B) - (A) |     | H30→R1の増減 (B) - (A) |     |
|---------------------|-----|---------------------|-----|
| 高度急性期               | 急性期 | 回復期                 | 慢性期 |
|                     | ▲25 |                     | ▲22 |
| ▲47                 |     |                     |     |
| ▲21                 | ▲21 |                     |     |
|                     | 8   |                     | ▲8  |
| ▲68                 | ▲38 |                     | ▲30 |

| H30→R1の増減 (B) - (A) |      | H30→R1の増減 (B) - (A) |      |
|---------------------|------|---------------------|------|
| 高度急性期               | 急性期  | 回復期                 | 慢性期  |
| ▲75                 | ▲92  | 91                  | ▲52  |
|                     |      |                     |      |
| ▲21                 | ▲47  | 26                  |      |
| ▲90                 | ▲74  | 82                  | ▲50  |
| ▲186                | ▲213 | 199                 | ▲102 |

# 「2025年の必要病床数」と現状の病床数(棒グラフによる比較)

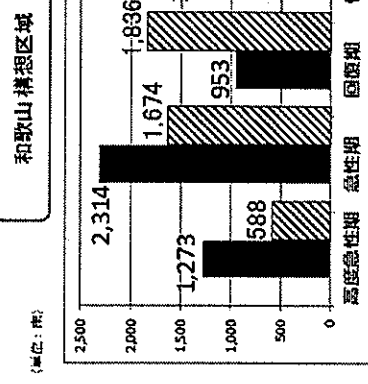
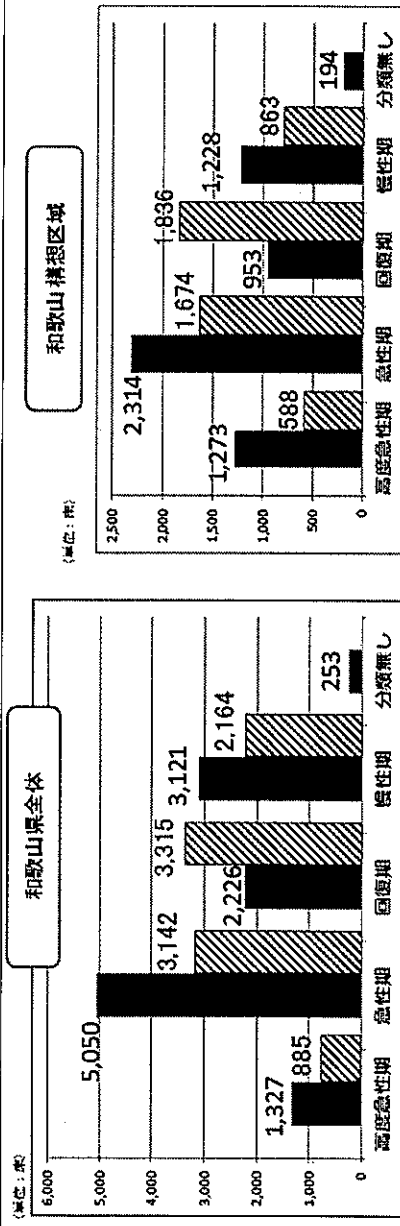
## 棒グラフ凡例

2025年の必要病床数

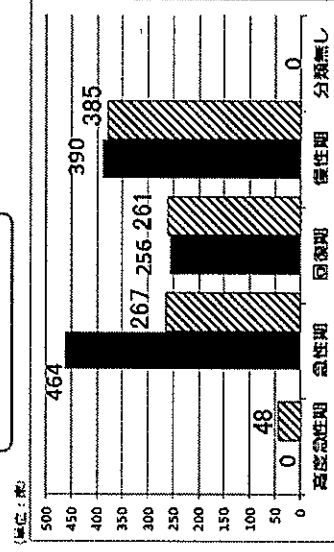
現状 (令和元年) の病床数

※※ 速報値 ※※

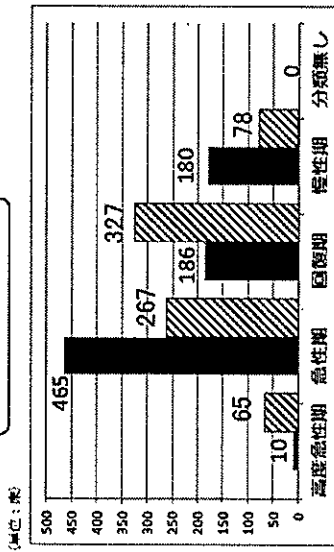
(※) 現状の病床数は、病床機能報告  
(令和元年7月1日現在) より



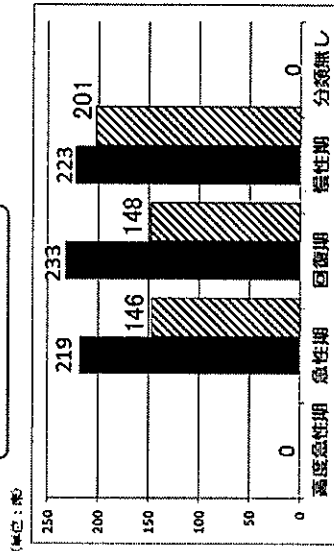
### 那賀 構想区域



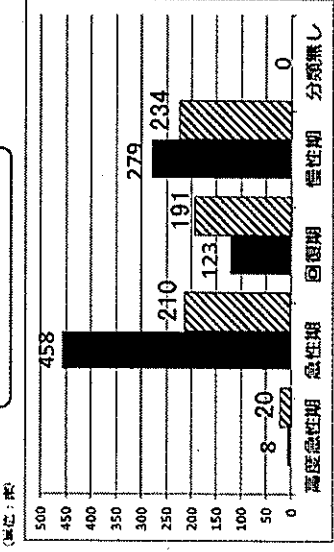
### 橿本 構想区域



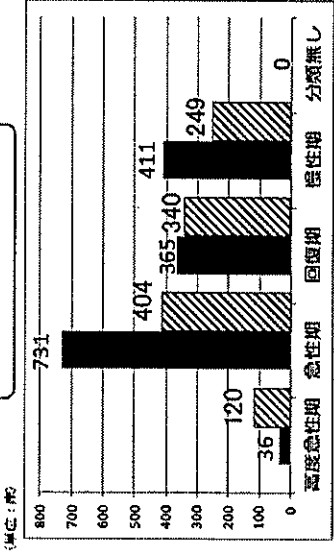
### 有田 構想区域



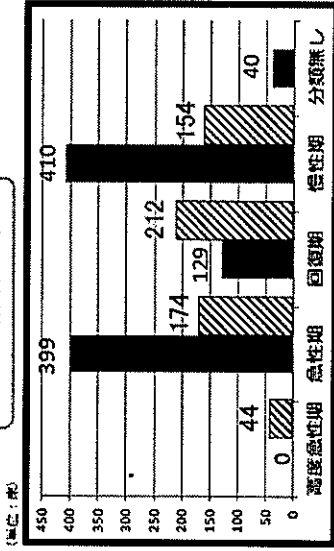
### 御坊 構想区域



### 田辺 構想区域



### 新宮 構想区域



# 1. 新宮保健医療圏構想区域における病床の現状

「病床機能の現状及び今後のあり方等に関するアンケート」

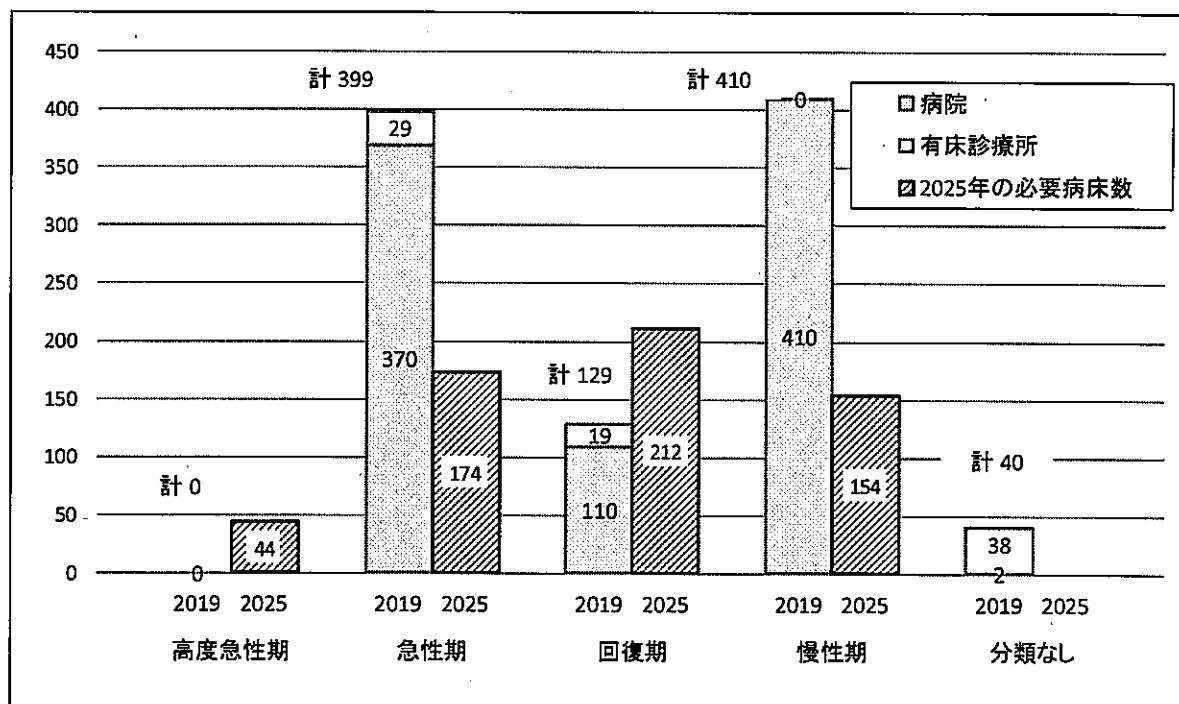
＜実施期間＞ 令和元年12月～令和2年1月

＜対 象＞ 病 院 … 7施設  
有床診療所 … 5施設

※ 令和元年度病床機能報告の「報告様式1」を同時提出

## ■病床の現状（令和元年7月1日現在）

- ・ 許可病床数 …… 978床  
（ 病院 892床、有床診療所 86床 ）
- ・ 前年度（確定値）との比較 … 増減なし



|       | 高度急性期 | 急性期 | 回復期 | 慢性期 | 分類なし | 計   |
|-------|-------|-----|-----|-----|------|-----|
| 病 院   | 0     | 370 | 110 | 410 | 2    | 892 |
| 有床診療所 | 0     | 29  | 19  | 0   | 38   | 86  |
| 合 計   | 0     | 399 | 129 | 410 | 40   | 978 |
| 必要病床数 | 44    | 174 | 212 | 154 |      | 584 |

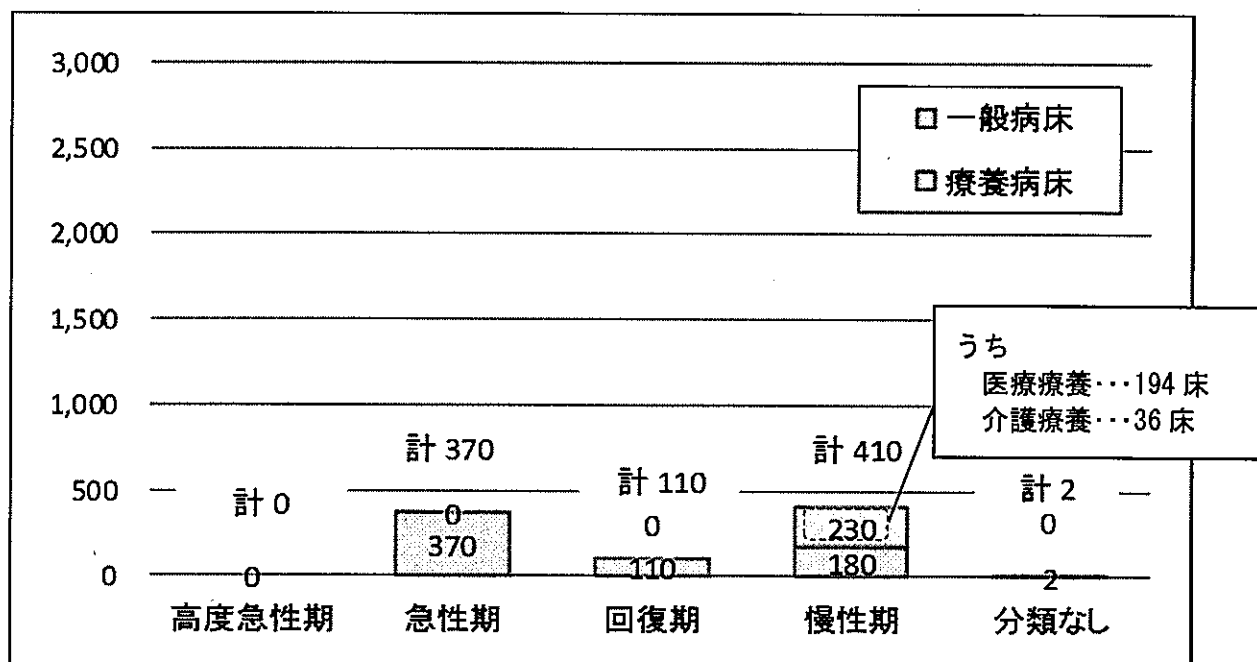
## 2. 病院の機能別病床数等

### ■病院の現状（令和元年7月1日現在）

病 院 数 … 7施設

許可病床数 … 892床（前年度（確定値）との比較増減なし）

### ■機能別の病床数（令和元年7月1日現在）



|      | 高度急性期 | 急性期 | 回復期 | 慢性期 | 分類なし | 計   |
|------|-------|-----|-----|-----|------|-----|
| 一般病床 | 0     | 370 | 110 | 180 | 2    | 662 |
| 療養病床 | 0     | 0   |     | 230 |      | 230 |
| 合 計  | 0     | 370 | 110 | 410 | 2    | 892 |

### ■機能別の病床稼働率（平成30年7月1日～令和元年6月30日）

|                    | 高度急性期 | 急性期   | 回復期   | 慢性期   | 分類なし | 計     |
|--------------------|-------|-------|-------|-------|------|-------|
| 病床稼働率              | 0.0%  | 81.2% | 81.9% | 85.8% | 0.0% | 83.4% |
| (参考)必要病床数算出における稼働率 | 75.0% | 78.0% | 90.0% | 92.0% | —    | —     |

（注）各病院の回答の加重平均により算出

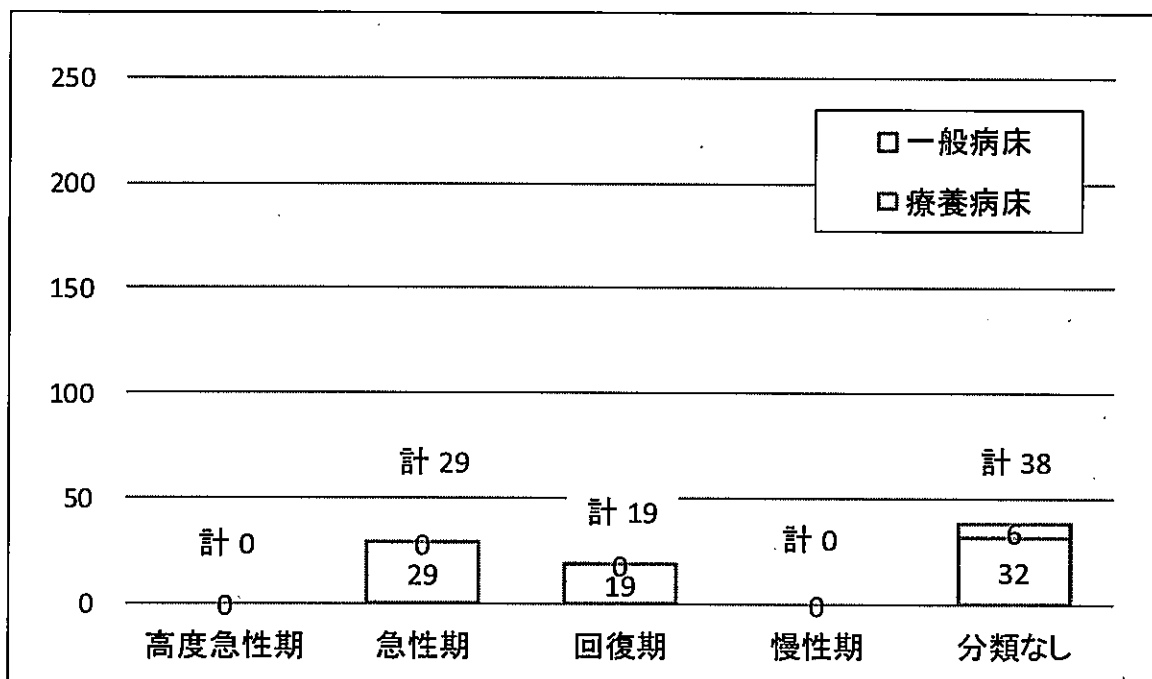
### 3. 有床診療所の機能別病床数等

#### ■有床診療所の現状（令和元年7月1日現在）

有床診療所数 … 5施設

許可病床数 …… 86床（前年度（確定値）との比較増減なし）

#### ■機能別の病床数（令和元年7月1日現在）



|      | 高度急性期 | 急性期 | 回復期 | 慢性期 | 分類なし | 計  |
|------|-------|-----|-----|-----|------|----|
| 一般病床 | 0     | 29  | 19  | 0   | 32   | 80 |
| 療養病床 | 0     | 0   | 0   | 0   | 6    | 6  |
| 合 計  | 0     | 29  | 19  | 0   | 38   | 86 |

#### ■有床診療所の病床稼働率（平成30年7月1日～令和元年6月30日）

|       | 全医療機能計 |
|-------|--------|
| 病床稼働率 | 33.1%  |

（注）各有床診療所の回答の加重平均により算出

#### ■病床稼働率の状況（平成30年7月1日～令和元年6月30日）

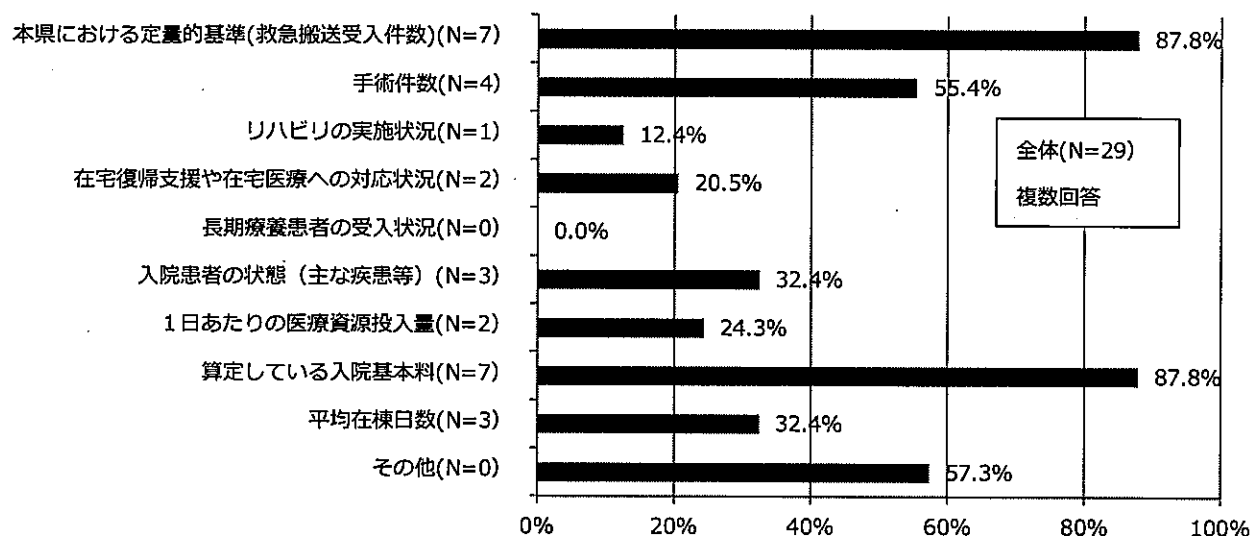
| 病床稼働率 | 0% | 0.1～20% | 21～40% | 41～60% | 61～80% | 80%超 | 計 |
|-------|----|---------|--------|--------|--------|------|---|
| 有床診療所 | 2  |         | 1      |        | 1      | 1    | 5 |

（稼働率の計算式 =  $H30.7.1 \sim R1.6.30$  の1年間の在院延べ患者数 / 許可病床数  $\times 365$ ）

## 4. 病院におけるその病床機能を担っていると判断した根拠

### ■急性期（令和元年7月1日現在）

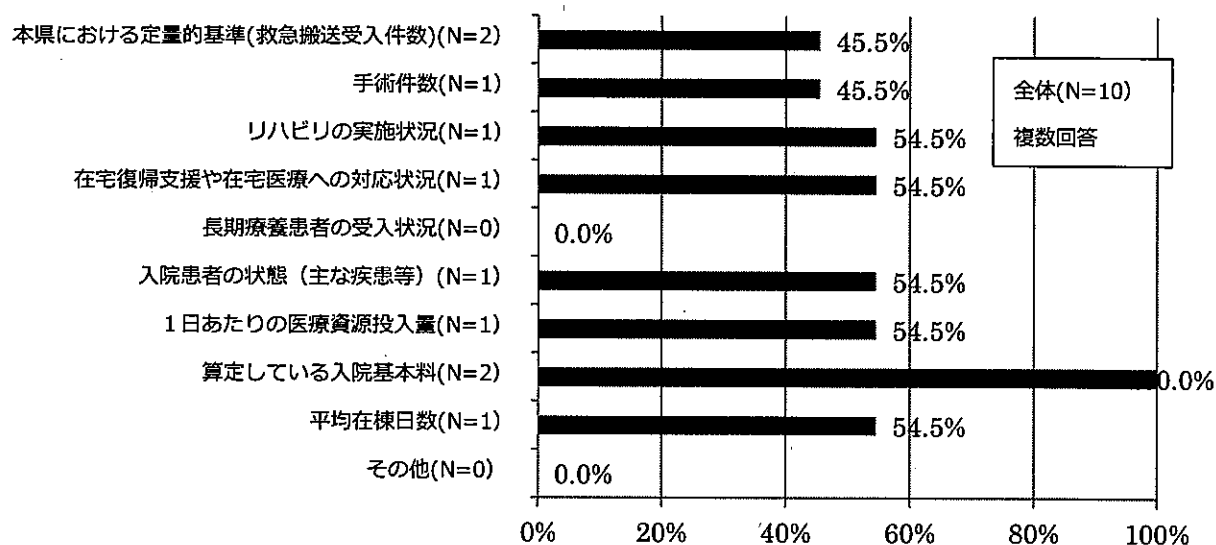
施設数 … 3施設  
病棟数 … 8病棟  
許可病床数 … 370床



急性期であると判断した根拠に該当する病床数が急性期全体に占める割合

### ■回復期（令和元年7月1日現在）

施設数 … 2施設  
病棟数 … 2病棟  
許可病床数 … 110床



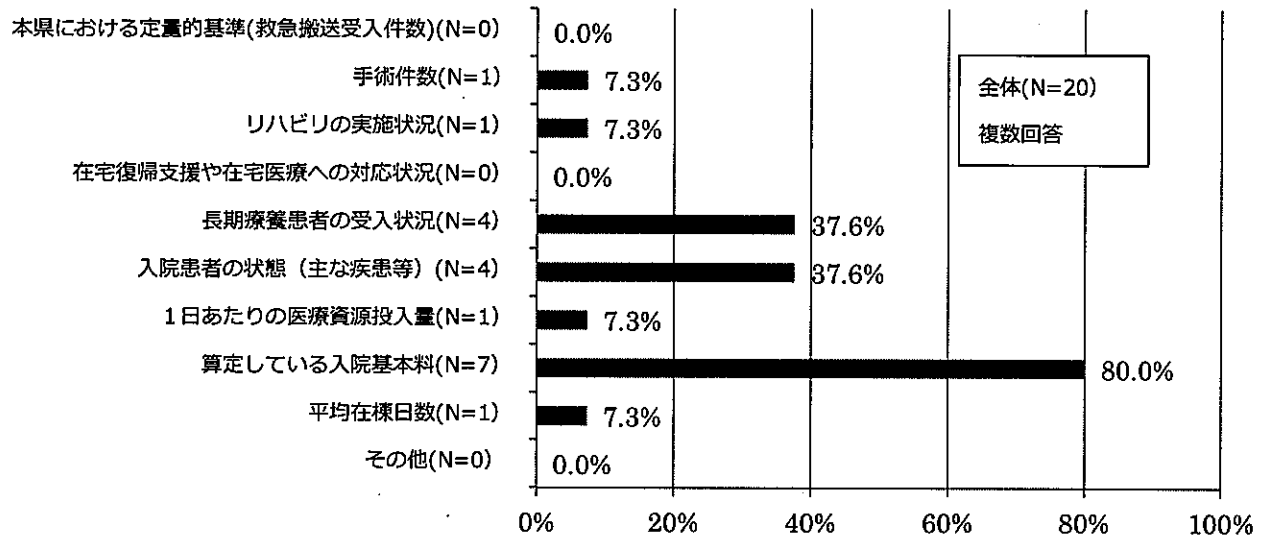
回復期であると判断した根拠に該当する病床数が回復期全体に占める割合

■慢性期（令和元年7月1日現在）

施設数・・・5施設

病棟数・・・9病棟

許可病床数・・・410床



慢性期であると判断した根拠に該当する病床数が慢性期全体に占める割合

# 各医療機関が将来担っていく方向性について【病院分】 (R1.12月県医務課実施 アンケート調査による)

【データ出典】令和元年医師会施設報告

・病床数は、令和元年7月1日時点の病床数（医療機能別）

・救急搬送件数は、1年間（平成30年7月1日～令和元年6月30日）における救急搬送受入件数

【A】高度急性期・急性期（救急） 【B】地域密着型協力病院 【C】（主として）療養病床 【D】（主として）介護医療院

【E】特設な機能（産科・透析等） 【F】その他ケアミックス型

| 医療機関名      | 令和元年7月1日時点の病床数等 |       |     |     |     |       |       |       |       |        |
|------------|-----------------|-------|-----|-----|-----|-------|-------|-------|-------|--------|
|            | 病床数小計           | 高度急性期 | 急性期 | 回復期 | 慢性期 | 介護→回復 | 介護→療養 | 介護→在宅 | 介護→地域 | 介護→その他 |
| 新宮病院       | 84              |       |     |     | 84  |       |       |       |       |        |
| 新宮市立医療センター | 300             | 250   | 50  | 30  | 30  |       |       |       |       |        |
| 蔵前町立立派病院   | 120             | 30    | 60  | 30  | 30  |       |       |       |       |        |
| 日進病院       | 82              |       |     |     | 82  |       |       |       |       |        |
| くしもと町立病院   | 130             | 90    | 40  | 40  | 40  |       |       |       |       |        |
| 奥本有田病院     | 174             |       |     |     | 174 |       |       |       |       |        |
| 津所病院       | 2               |       |     |     |     | 2     |       |       |       |        |
| 新宮圏域の病院 計  | 892             | 0     | 370 | 110 | 410 | 2     | 0     |       |       |        |

| 2025年の許可病床数（予定） |       |     |     |     |       |       |       |       |        |
|-----------------|-------|-----|-----|-----|-------|-------|-------|-------|--------|
| 病床数小計           | 高度急性期 | 急性期 | 回復期 | 慢性期 | 介護→回復 | 介護→療養 | 介護→在宅 | 介護→地域 | 介護→その他 |
| 84              |       |     |     | 84  |       |       |       |       |        |
| 300             | 50    | 200 | 50  | 30  |       |       |       |       |        |
| 120             | 30    | 30  | 60  | 30  |       |       |       |       |        |
| 82              |       |     |     | 82  |       |       |       |       |        |
| 130             | 44    | 44  | 46  | 40  |       |       |       |       |        |
| 105             |       |     |     | 105 |       |       |       |       |        |
| 0               |       |     |     |     |       |       |       |       |        |
| 821             | 50    | 274 | 156 | 341 | 0     |       |       |       |        |

| 医療機関名      | 目指す方向性（病院志向） |   |   |   |   |   |
|------------|--------------|---|---|---|---|---|
|            | A            | B | C | D | E | F |
| 新宮病院       |              |   |   |   |   |   |
| 新宮市立医療センター |              |   |   |   |   |   |
| 蔵前町立立派病院   |              |   |   |   |   |   |
| 日進病院       |              |   |   |   |   |   |
| くしもと町立病院   |              |   |   |   |   |   |
| 奥本有田病院     |              |   |   |   |   |   |
| 津所病院       |              |   |   |   |   |   |
| 新宮圏域の病院 計  | 1            | 2 | 2 | 1 | 2 | 0 |

## 各医療機関が将来担っていく方向性について【有床診療所分】 (R1.12月県医務課実施 アンケート調査による)

【a】病院からの早期退院患者の在宅・介護施設への受け渡し機能 【b】専門医療を担う機能（産科、透析 など）

【c】救急に対応する機能 【d】在宅医療の拠点としての機能 【e】人生最終段階における医療（終末期医療）を担う機能 【f】いずれの機能にも該当しない

| 医療機関名               | 令和元年7月1日時点の病床数等 |       |     |     |     |       |       |       |       |        |
|---------------------|-----------------|-------|-----|-----|-----|-------|-------|-------|-------|--------|
|                     | 病床数小計           | 高度急性期 | 急性期 | 回復期 | 慢性期 | 介護→回復 | 介護→療養 | 介護→在宅 | 介護→地域 | 介護→その他 |
| いずみウィメンズクリニック       | 10              |       |     |     |     |       |       |       |       |        |
| 五重瀬整形外科病院           | 19              |       |     | 19  |     |       |       |       |       |        |
| 徳島県立がんセンター 東予がん内科医療 | 19              |       |     |     |     |       |       |       |       |        |
| 徳島県立がんセンター 西予がん内科医療 | 19              |       |     |     |     |       |       |       |       |        |
| 徳島県立がんセンター 徳島がん内科医療 | 19              |       |     |     |     |       |       |       |       |        |
| 新宮圏域の有床診療 計         | 86              | 0     | 29  | 19  | 0   | 0     | 0     | 0     | 38    |        |

| 2025年の許可病床数（予定） |       |     |     |     |       |       |       |       |        |
|-----------------|-------|-----|-----|-----|-------|-------|-------|-------|--------|
| 病床数小計           | 高度急性期 | 急性期 | 回復期 | 慢性期 | 介護→回復 | 介護→療養 | 介護→在宅 | 介護→地域 | 介護→その他 |
| 10              |       | 10  |     |     |       |       |       |       |        |
| 0               |       |     |     |     |       |       |       |       |        |
| 0               |       |     |     |     |       |       |       |       |        |
| 19              |       |     |     |     |       |       |       |       |        |
| 29              | 0     | 29  | 0   | 0   | 0     | 0     | 0     | 38    |        |

| 医療機関名               | 方向性（モデル） |   |   |   |   |   |
|---------------------|----------|---|---|---|---|---|
|                     | a        | b | c | d | e | f |
| いずみウィメンズクリニック       |          |   |   |   |   |   |
| 五重瀬整形外科病院           |          |   |   |   |   |   |
| 徳島県立がんセンター 東予がん内科医療 |          |   |   |   |   |   |
| 徳島県立がんセンター 西予がん内科医療 |          |   |   |   |   |   |
| 徳島県立がんセンター 徳島がん内科医療 |          |   |   |   |   |   |
| 新宮圏域の有床診療 計         | 2        | 0 | 2 | 1 | 0 | 1 |

【データ出典】令和元年医師会施設報告  
・病床数は、令和元年7月1日時点の病床数（医療機能別）  
・救急搬送件数は、1年間（平成30年7月1日～令和元年6月30日）における救急搬送受入件数

目指す方向性（有床診療所モデル）

【ア】地域密着ケアモデル（医療・介護併用モデル）

【イ】専門医療提供モデル

【ウ】上記（ア）【イ】両方に該当

# 非稼働病床を有する医療機関 (出典: 令和元年度病床機能報告)

※※ 速報値 ※※

※ 該当医療機関のみ、下表中に列举しています ※

(単位: 床)

| 圏域名        | 病院＋有床診 |       | 病 院                  |        |       | 有床診療所            |     |       |
|------------|--------|-------|----------------------|--------|-------|------------------|-----|-------|
|            | 病床数    | うち非稼働 |                      | 病床数    | うち非稼働 |                  | 病床数 | うち非稼働 |
| 県計         | 11,977 | 694   |                      | 11,141 | 536   |                  | 836 | 158   |
| 和歌山圏域      | 5,962  | 353   | 和歌山圏域(病院)小計          | 5,553  | 279   | 和歌山圏域(有床診)小計     | 409 | 74    |
| 和歌山市内      | 5,404  | 342   | 和歌山市内(病院)小計          | 5,056  | 273   | 和歌山市内(有床診)小計     | 348 | 69    |
|            |        |       | 日本赤十字社和歌山医療センター      | 865    | 159   | オリオン             | 19  | 14    |
|            |        |       | 和歌山県立医科大学附属病院        | 760    | 2     | 青木整形外科           | 19  | 19    |
|            |        |       | 中谷病院                 | 195    | 1     | はまだ産婦人科          | 19  | 6     |
|            |        |       | 和歌浦中央病院              | 165    | 11    | 綿貫第二クリニック        | 19  | 3     |
|            |        |       | 堀口記念病院               | 150    | 8     | 岩橋産婦人科           | 11  | 2     |
|            |        |       | 西和歌山病院               | 120    | 11    | かわばた産婦人科         | 8   | 8     |
|            |        |       | 浜病院                  | 115    | 25    | 眼科松本クリニック        | 5   | 5     |
|            |        |       | 誠佑記念病院               | 110    | 26    | タナカ眼科            | 4   | 4     |
|            |        |       | 河西田村病院               | 108    | 1     | 吹上クリニック          | 4   | 4     |
|            |        |       | 琴の浦リハビリテーションセンター付属病院 | 108    | 9     | 医療法人塩崎医院         | 4   | 4     |
|            |        |       | 伏虎リハビリテーション病院        | 89     | 6     |                  |     |       |
|            |        |       | 瀬藤病院                 | 80     | 4     |                  |     |       |
|            |        |       | 嶋病院                  | 57     | 8     |                  |     |       |
|            |        |       | 上山病院                 | 56     | 2     |                  |     |       |
| 海南市・紀美野町内分 | 558    | 11    | 海南市・紀美野町内(病院)小計      | 497    | 6     | 海南市・紀美野町内(有床診)小計 | 61  | 5     |
|            |        |       | 国保野上厚生総合病院           | 154    | 1     | 西本内科外科医院         | 19  | 5     |
|            |        |       | 谷口病院                 | 43     | 5     |                  |     |       |
| 那賀圏域       | 1,110  | 60    | 那賀圏域(病院)小計           | 989    | 49    | 那賀圏域(有床診)小計      | 121 | 11    |
|            |        |       | 公立那賀病院               | 300    | 3     | やよいメディカルクリニック    | 19  | 2     |
|            |        |       | 富田病院                 | 156    | 9     | 奥クリニック           | 19  | 1     |
|            |        |       | 殿田胃腸肛門病院             | 59     | 37    | 長雄整形外科           | 19  | 8     |
| 橋本圏域       | 841    | 24    | 橋本圏域(病院)小計           | 764    | 24    | 橋本圏域(有床診)小計      | 77  | 0     |
|            |        |       | 紀和病院                 | 280    | 1     | 該当医療機関無し         |     |       |
|            |        |       | 和歌山県立医科大学附属病院紀北分院    | 100    | 22    |                  |     |       |
|            |        |       | 山本病院                 | 84     | 1     |                  |     |       |
| 有田圏域       | 675    | 28    | 有田圏域(病院)小計           | 627    | 13    | 有田圏域(有床診)小計      | 48  | 15    |
|            |        |       | 有田市立病院               | 153    | 8     | 橋本胃腸肛門外科         | 19  | 15    |
|            |        |       | 西岡病院                 | 120    | 5     |                  |     |       |
| 御坊圏域       | 868    | 9     | 御坊圏域(病院)小計           | 850    | 2     | 御坊圏域(有床診)小計      | 18  | 7     |
|            |        |       | ひだか病院                | 273    | 1     | 紀伊クリニック          | 18  | 7     |
|            |        |       | 整形外科北裏病院             | 100    | 1     |                  |     |       |
| 田辺圏域       | 1,543  | 134   | 田辺圏域(病院)小計           | 1,466  | 126   | 田辺圏域(有床診)小計      | 77  | 8     |
|            |        |       | 白浜小南病院               | 199    | 39    | 辻内科医院            | 8   | 8     |
|            |        |       | 田辺中央病院               | 139    | 33    |                  |     |       |
|            |        |       | 国保すさみ病院              | 72     | 33    |                  |     |       |
|            |        |       | 玉置病院                 | 66     | 21    |                  |     |       |
| 新宮圏域       | 978    | 86    | 新宮圏域(病院)小計           | 892    | 43    | 新宮圏域(有床診)小計      | 86  | 43    |
|            |        |       | 串本有田病院               | 174    | 20    | 要外科内科医院          | 19  | 19    |
|            |        |       | くしもと町立病院             | 130    | 18    | 坂野医院             | 19  | 19    |
|            |        |       | 那智勝浦町立温泉病院           | 120    | 3     | 玉置整形外科医院         | 19  | 5     |
|            |        |       | 潮岬病院                 | 2      | 2     |                  |     |       |

非稼働病床＝許可病床数－過去1年間に最も多く患者を収容した時点で使用した病床数

※入院料等の届出のない病床数を含む。

## 病床機能報告の見直しについて

「第19回地域医療構想に関するWG」（平成31年2月22日）において、厚生労働省から報告項目等の見直しに向けた論点（案）が示された。その3点については下記のとおり。

### 報告項目について

#### ○論点1

機能転換やダウンサイジングに関する意思決定の重要な契機となる「病棟の建替時期」の目安を地域で共有できるよう、「**病棟ごとの築年数**」を報告項目として追加済（任意回答扱い）。

#### ○論点2

「稼働病床数」については、一般的な診療実績指標である「病床利用率」とのギャップが大きい上に、「許可病床数」とほぼ近似していることから、報告項目自体を廃止する。

→令和2年度以降の報告からの廃止を予定。

### 報告対象期間について

#### ○論点3

各医療機関が担っている役割に関する重要な評価指標となる**手術等の診療実績**について、その報告対象期間を現在の1ヶ月分（6月診療分）から、**通年化**する。

→令和3年度以降の報告から通年化を予定。