

令和元年度病床機能報告（速報値）について

【内容等】	【頁】
(1) 令和元年度病床機能報告（ <u>県全体</u> における状況）	P 1～3
(2) アンケート結果概要（ <u>那賀医療圏</u> における状況）	P 4～8
・ 各医療機関の方向性等について： <u>病院分</u>	P 9
・ 同： <u>有床診療所分</u>	P 10
(3) 非稼働病床を有する医療機関について	
・ 令和元年度病床機能報告より	P 11
(4) 病床機能報告の見直しについて（参考）	P 12

【注意】

この資料に掲載している令和元年度病床機能報告に基づく数値（令和元年 7 月 1 日現在の病床数等）は、いずれも標記アンケートの実施時に把握したものです。

確定値ではありませんので、ご注意ください。

地域医療構想において定めた「2025年の必要病床数」と現状の病床数について

※速報値※

圏域名	医療機能	〔参考〕 2013年度の 必要病床数 (床)	【1】 2025年度の 必要病床数 (床)	4年経過 2015年7月1日現在 の病床数(床) ※病床機能報告	【2】 【直近値】 2019年7月1日現在 の病床数(床) ※病床機能報告	【1-2】
和歌山	① 高度急性期	511	588	1,281	1,273	▲ 685
	② 急性期	1,554	1,674	2,793	2,314	▲ 640
	③ 回復期	1,629	1,836	622	953	883
	④ 慢性期	1,080	863	1,377	1,228	▲ 365
	小 計	4,774	4,961	6,272	5,962	▲ 1,001
那 賀	① 高度急性期	43	48	0	0	48
	② 急性期	224	267	483	464	▲ 197
	③ 回復期	207	261	198	256	5
	④ 慢性期	427	385	429	390	▲ 5
	小 計	901	961	1,129	1,110	▲ 149
橋 本	① 高度急性期	63	65	6	10	55
	② 急性期	245	267	498	465	▲ 198
	③ 回復期	292	327	171	186	141
	④ 慢性期	74	78	179	180	▲ 102
	小 計	674	737	866	841	▲ 104
有 田	① 高度急性期	24	0	0	0	0
	② 急性期	137	146	350	219	▲ 73
	③ 回復期	140	148	85	233	▲ 85
	④ 慢性期(特例)	257	201	263	223	▲ 22
	小 計	558	495	698	675	▲ 180
御 坊	① 高度急性期	41	20	4	8	12
	② 急性期	209	210	492	458	▲ 248
	③ 回復期	187	191	97	123	68
	④ 慢性期	255	234	274	279	▲ 45
	小 計	692	655	905	868	▲ 213
田 辺	① 高度急性期	151	120	36	36	84
	② 急性期	397	404	926	731	▲ 327
	③ 回復期	331	340	171	365	▲ 25
	④ 慢性期	384	249	503	411	▲ 162
	小 計	1,263	1,113	1,680	1,543	▲ 430
新 宮	① 高度急性期	48	44	0	0	44
	② 急性期	178	174	559	399	▲ 225
	③ 回復期	212	212	64	110	102
	④ 慢性期	236	154	397	410	▲ 256
	小 計	674	584	1,064	978	▲ 394
県 計	① 高度急性期	881	885	1,327	1,327	▲ 442
	② 急性期	2,944	3,142	6,101	5,050	▲ 1,908
	③ 回復期	2,998	3,315	1,408	2,226	1,089
	④ 慢性期	2,713	2,164	3,422	3,121	▲ 957
	小 計	9,536	9,506	12,614	11,977	▲ 2,471

「病床機能報告」(2019年7月1日現在)による病床数
(左表の【2】を病院・診療所別としたもの)

(単位: 床)

区 分	医療機関数	病 床 数					
		高度急性期	急性期	回復期	慢性期	分類なし	計
和歌山	68	1,273	2,314	953	1,228	194	5,962
病院	40	1,273	2,129	897	1,123	131	5,553
有床診療所	28		185	56	105	63	409
那賀	14		464	256	390		1,110
病院	7		419	199	371		989
有床診療所	7		45	57	19		121
橋本	9	10	465	186	180		841
病院	4	10	447	184	123		764
有床診療所	5		18	2	57		77
有田	8		219	233	223		675
病院	5		190	233	204		627
有床診療所	3		29		19		48
御坊	5	8	458	123	279		868
病院	4	8	458	123	261		850
有床診療所	1				18		18
田辺	13	36	731	365	411		1,543
病院	8	36	711	346	373		1,466
有床診療所	5		20	19	38		77
新宮	12		399	110	410	59	978
病院	7		370	110	410	2	892
有床診療所	5		29			57	86
県計	129	1,327	5,050	2,226	3,121	253	11,977
病院	75	1,327	4,724	2,092	2,865	133	11,141
有床診療所	54		326	134	256	120	836

【2】各「小計」においては、①～④の機能に分類されていない「分類なし」病床数を含めているため、単純な①～④合計値とは一致しない。

※※ 速報値 ※※

病床機能報告による病床数について（H30 → R1【速報値】）

令和元年度報告対象医療機関

病院75（前年度比±0） 有床診療所54（前年度比▲5）

1 病 院

二 次 医療圏	平成30年度病床機能報告（平成30年7月1日現在）（A）						二 次 医療圏	令和元年度病床機能報告（令和元年7月1日現在）（B）						二 次 医療圏	H30→R1の増減（B）－（A）					
	病床数							病床数							病床数					
	高度急性期	急性期	回復期	慢性期	分類なし			高度急性期	急性期	回復期	慢性期	分類なし			高度急性期	急性期	回復期	慢性期	分類なし	
和歌山	5,581	1,261	2,196	806	1,175	143	和歌山	5,553	1,273	2,129	897	1,123	131	和歌山	▲ 28	12	▲ 67	91	▲ 52	▲ 12
那 賀	989		419	199	371		那 賀	989		419	199	371		那 賀						
橋 本	764	10	447	184	123		橋 本	764	10	447	184	123		橋 本						
有 田	627		216	207	204		有 田	627		190	233	204		有 田			▲ 26	26		
御 坊	850	8	458	123	261		御 坊	850	8	458	123	261		御 坊						
田 辺	1,556	36	793	264	423	40	田 辺	1,466	36	711	346	373		田 辺	▲ 90		▲ 82	82	▲ 50	▲ 40
新 宮	892		370	110	410	2	新 宮	892		370	110	410	2	新 宮						
計	11,259	1,315	4,899	1,893	2,967	185	計	11,141	1,327	4,724	2,092	2,865	133	計	▲ 118	12	▲ 175	199	▲ 102	▲ 52

2 有床診療所

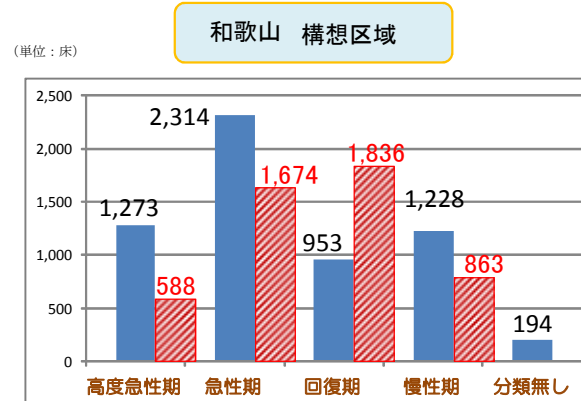
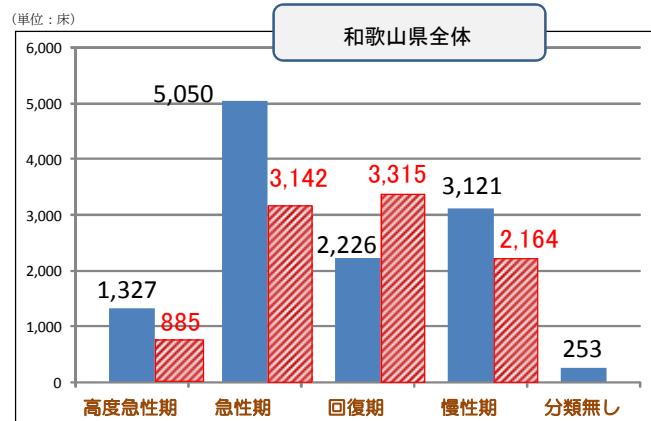
二 次 医療圏	平成30年度病床機能報告（平成30年7月1日現在）（A）						二 次 医療圏	令和元年度病床機能報告（令和元年7月1日現在）（B）						二 次 医療圏	H30→R1の増減（B）－（A）					
	病床数	病床数						病床数	病床数						病床数	病床数				
		高度急性期	急性期	回復期	慢性期	分類なし			高度急性期	急性期	回復期	慢性期	分類なし			高度急性期	急性期	回復期	慢性期	分類なし
和歌山	456		210	56	105	85	和歌山	409		185	56	105	63	和歌山	▲ 47		▲ 25			▲ 22
那 賀	121		45	57	19		那 賀	121		45	57	19		那 賀						
橋 本	77		18	2	57		橋 本	77		18	2	57		橋 本						
有 田	69		50		19		有 田	48		29		19		有 田	▲ 21		▲ 21			
御 坊	18				18		御 坊	18				18		御 坊						
田 辺	77		12	19	38	8	田 辺	77		20	19	38		田 辺			8			▲ 8
新 宮	86		29	19		38	新 宮	86		29			57	新 宮			▲ 19			19
計	904		364	153	256	131	計	836		326	134	256	120	計	▲ 68		▲ 38	▲ 19		▲ 11

3 病院＋有床診療所

※下段の数字は2025（H37）年の必要病床数

二 次 医療圏	平成30年度病床機能報告（平成30年7月1日現在）（A）						二 次 医療圏	令和元年度病床機能報告（令和元年7月1日現在）（B）						二 次 医療圏	H30→R1の増減（B）－（A）					
	病床数							病床数							病床数					
	高度急性期	急性期	回復期	慢性期	分類なし			高度急性期	急性期	回復期	慢性期	分類なし			高度急性期	急性期	回復期	慢性期	分類なし	
和歌山	6,037 4,961	1,261 588	2,406 1,674	862 1,836	1,280 863	228	和歌山	5,962 4,961	1,273 588	2,314 1,674	953 1,836	1,228 863	194	和歌山	▲ 75	12	▲ 92	91	▲ 52	▲ 34
那 賀	1,110 961	48	464 267	256 261	390 385		那 賀	1,110 961	48	464 267	256 261	390 385		那 賀						
橋 本	841 737	10 65	465 267	186 327	180 78		橋 本	841 737	10 65	465 267	186 327	180 78		橋 本						
有 田	696 495		266 146	207 148	223 201		有 田	675 495		219 146	233 148	223 201		有 田	▲ 21		▲ 47	26		
御 坊	868 655	8 20	458 210	123 191	279 234		御 坊	868 655	8 20	458 210	123 191	279 234		御 坊						
田 辺	1,633 1,113	36 120	805 404	283 340	461 249	48	田 辺	1,543 1,113	36 120	731 404	365 340	411 249		田 辺	▲ 90		▲ 74	82	▲ 50	▲ 48
新 宮	978 584		399 174	129 212	410 154	40	新 宮	978 584		399 174	110 212	410 154	59	新 宮				▲ 19		19
計	12,163 9,506	1,315 885	5,263 3,142	2,046 3,315	3,223 2,164	316	計	11,977 9,506	1,327 885	5,050 3,142	2,226 3,315	3,121 2,164	253	計	▲ 186	12	▲ 213	180	▲ 102	▲ 63

「2025年の必要病床数」と現状の病床数(棒グラフによる比較)



棒グラフ凡例



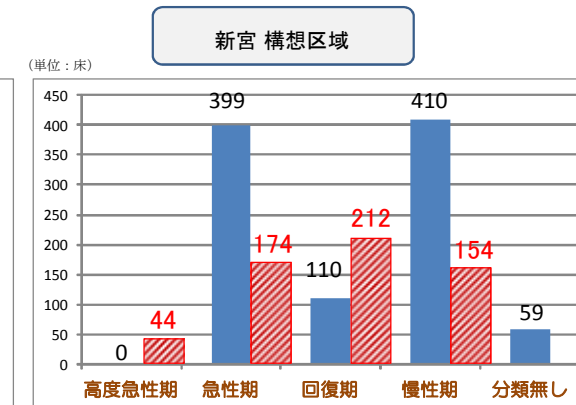
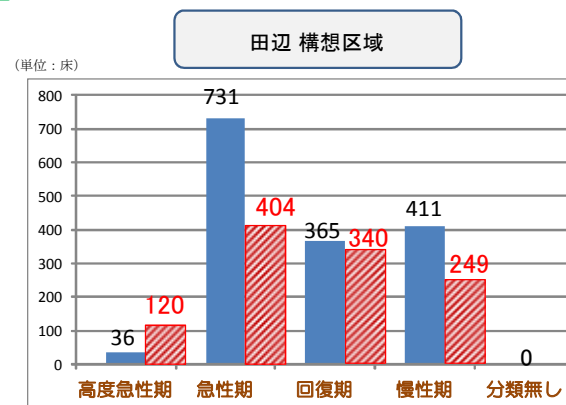
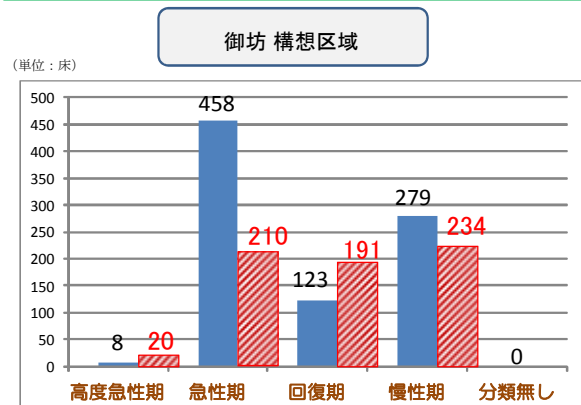
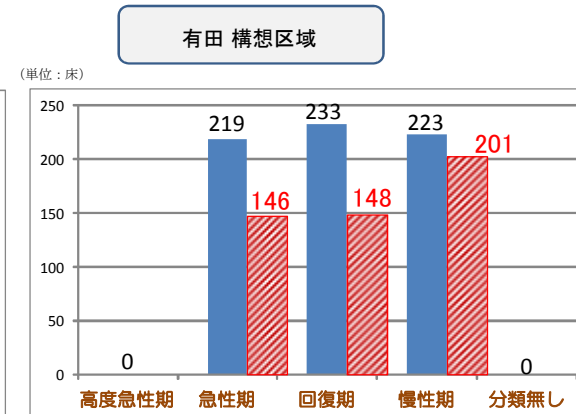
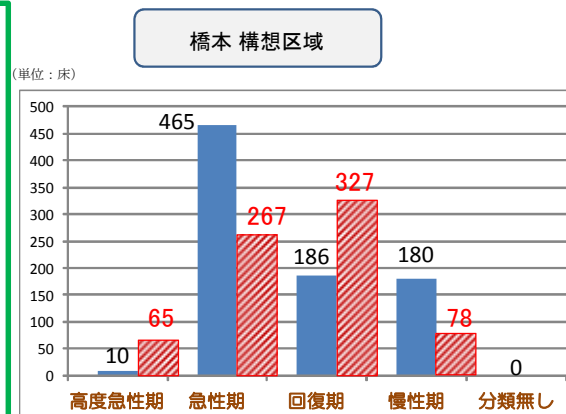
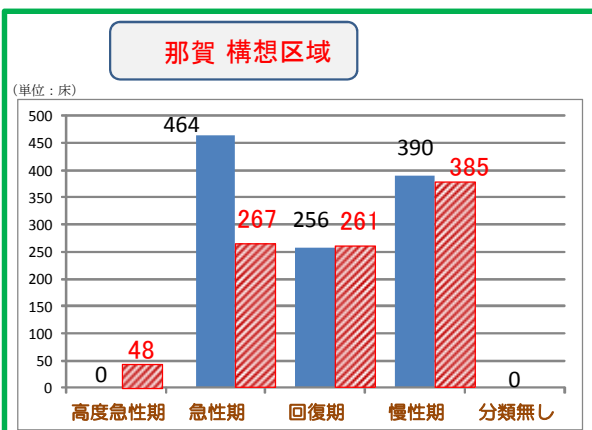
2025年の必要病床数



現状 (令和元年) の病床数

※※ 速報値 ※※

(※) 現状の病床数は、病床機能報告
(令和元年7月1日現在) より



1. 那賀保健医療圏構想区域における病床の現状

「病床機能の現状及び今後のあり方に関するアンケート」

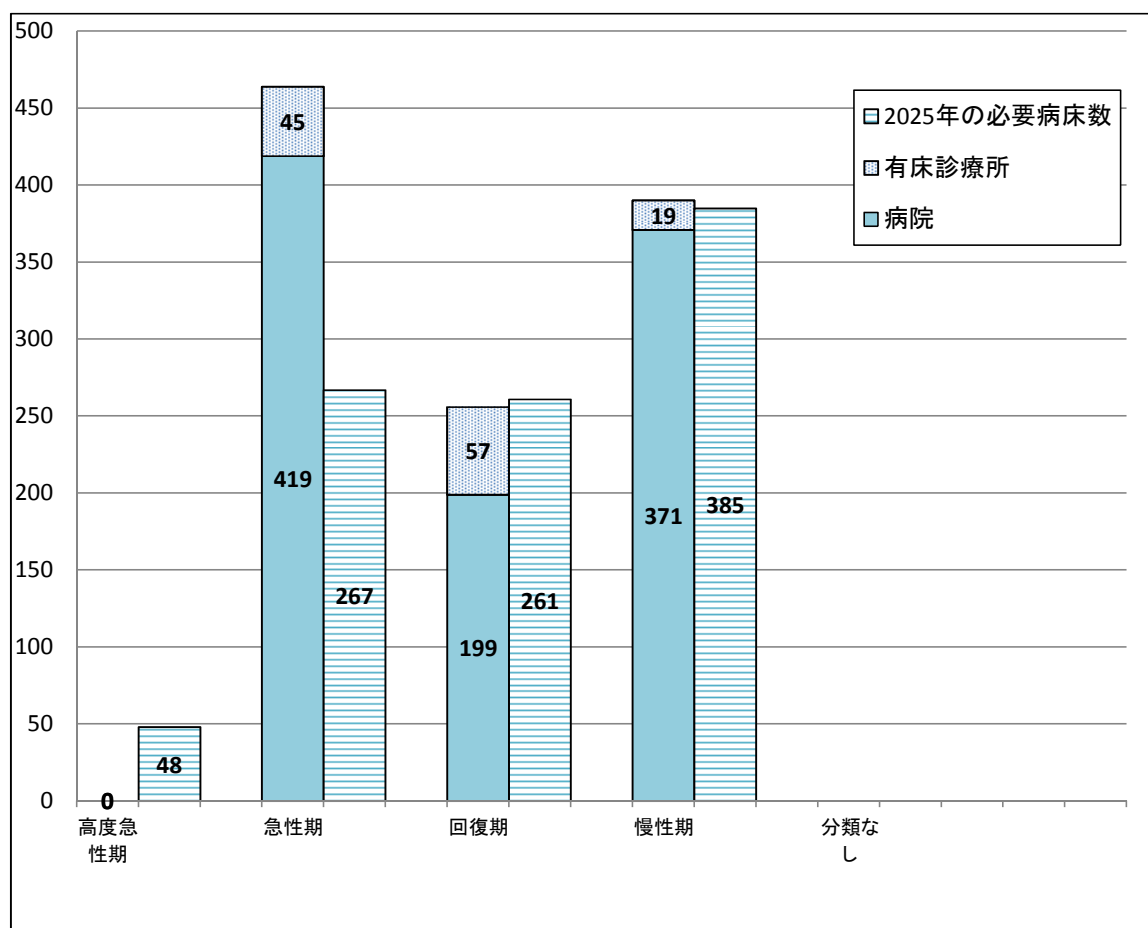
〈実施期間〉 令和元年12月～令和2年1月

〈対 象〉 病 院 … 7施設 、有床診療所…7施設

※ 令和元年度病床機能報告の「報告様式1」を同時提出

■ 病床の現状(令和元年7月1日現在)

- ・ 許可病床数 …… 1, 110床 （病院 989床、有床診療所 121床）
- ・ 前年度(確定値)との比較 … 増減なし



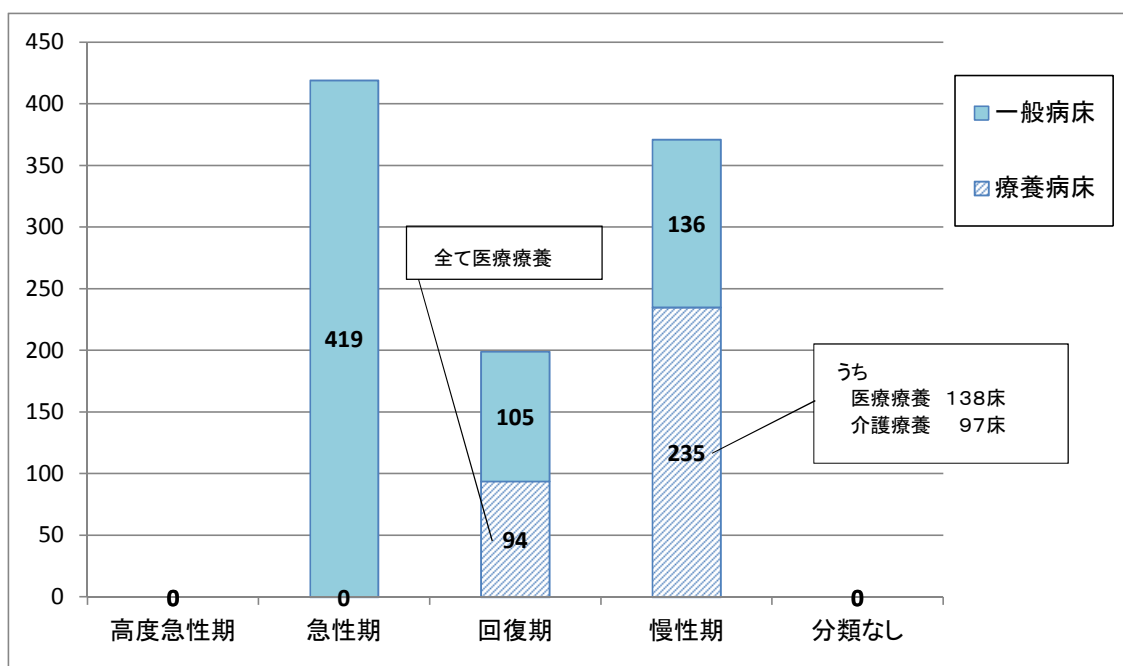
	高度急性期	急性期	回復期	慢性期	分類なし	計
病院	0	419	199	371		989
有床診療所	0	45	57	19		121
合計	0	464	256	390	0	1110
必要病床数	48	267	261	385		961

2. 病院の機能別病床数等

■ 病院の現状(令和元年7月1日現在)

- ・ 病 院 数 ……………7施設
- ・ 許可病床数……………989床 （前年度(確定値)との比較 …… 増減なし）

■ 機能別の病床数（令和元年7月1日現在）



	高度急性期	急性期	回復期	慢性期	分類なし	計
一般病床	0	419	105	136	0	660
療養病床	0	0	94	235	0	329
合計	0	419	199	371	0	989

■ 機能別の病床稼働率（平成30年7月1日～令和元年6月30日）

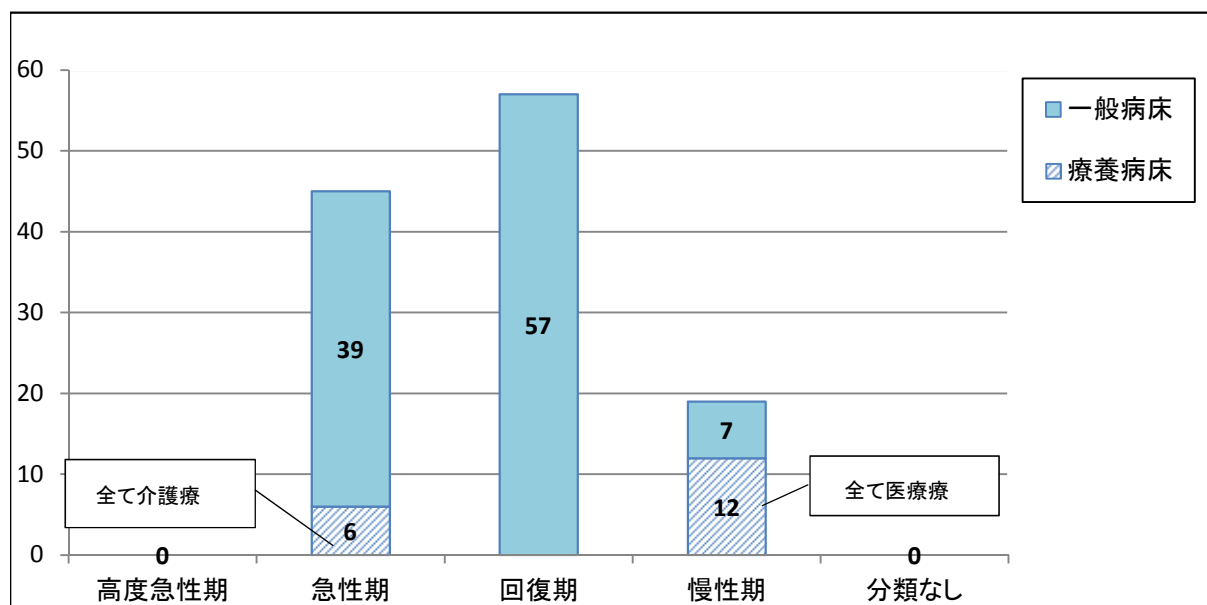
	高度急性期	急性期	回復期	慢性期	分類なし	計
病床稼働率	—	75.0%	92.6%	91.9%	—	84.9%

3. 有床診療所の機能別病床数・稼働状況など

■ 有床診療所の現状(令和元年7月1日現在)

- ・ 有床診療所数 …… 7施設
- ・ 許可病床数 …… 121床 (前年度(確定値)との比較 … 増減なし)

■ 機能別の病床数 (令和元年7月1日現在)



	高度急性期	急性期	回復期	慢性期	分類なし	計
一般病床	0	39	57	7	0	103
療養病床	0	6	0	12	0	18
合計	0	45	57	19	0	121

■ 有床診療所の病床稼働率 (平成30年7月1日～令和元年6月30日)

	全医療機能計
病床稼働率	69.8%

■ 病床稼働率の状況 (平成30年7月1日～令和元年6月30日)

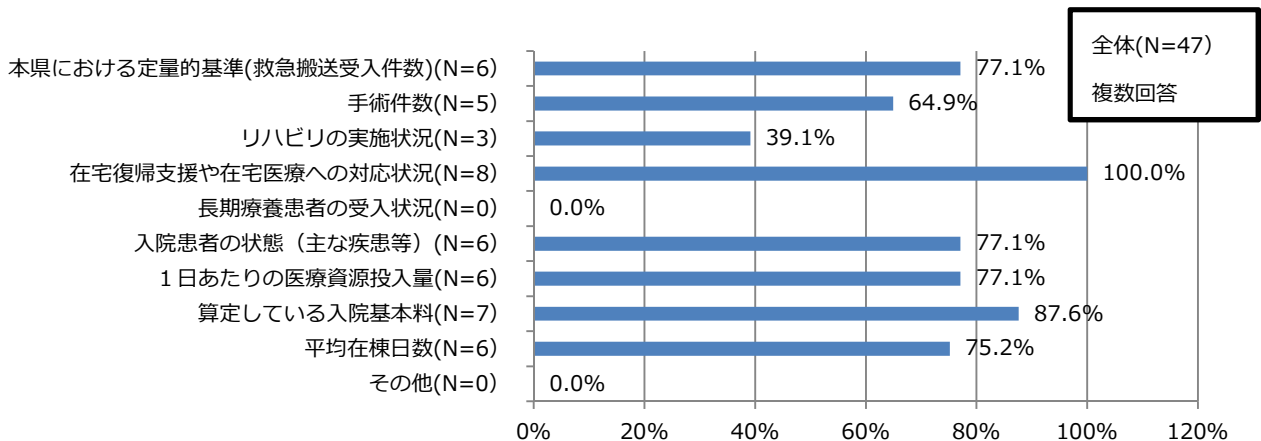
病床稼働率	0～20%	21～40%	41～60%	61～80%	80%超	計
有床診療所数	0	1	1	3	2	7

(稼働率の計算式＝平成29年7月1日～平成30年6月30日の1年間の在院患者数／許可病床数×365)

4. 病院におけるその病床機能を担っていると判断した根拠

■急性期（令和元年7月1日現在）

施設数・・・3施設
病棟数・・・8病棟
許可病床数・・・419床



急性期であると判断した根拠に該当する病床数が急性期全体に占める割合

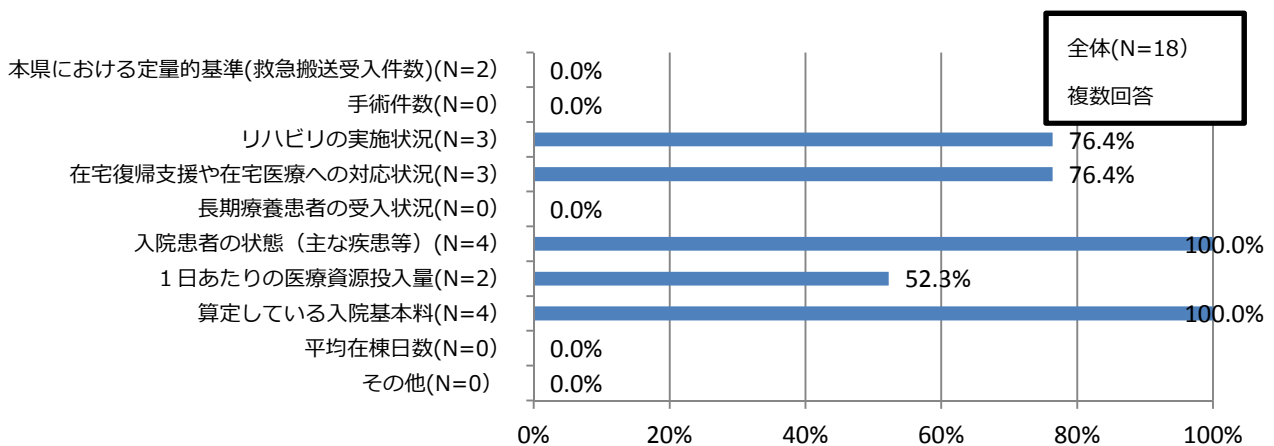
- ◆「本県における定量的基準」（救急搬送受入件数）を考慮せずに急性期と報告した病院が1施設（2病棟）あった。

主な理由

「重症度、医療、看護必要度の低い患者や入院期間が長期化する患者を上記病棟に集約し病床利用の効率化を図っているが、特に患者層に変わりはないことから急性期の役割を担っていると考えている。

■回復期（令和元年7月1日現在）

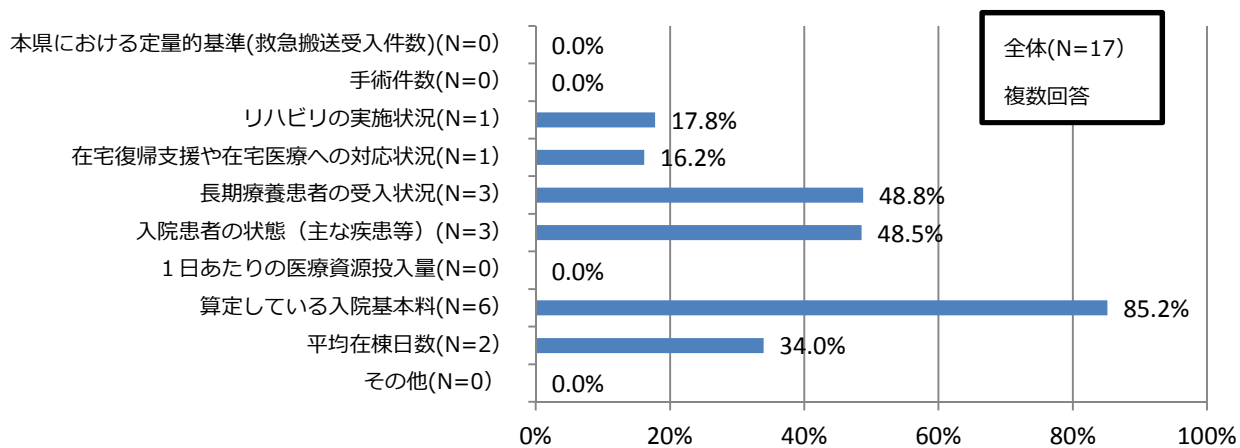
施設数・・・3施設
病棟数・・・4病棟
許可病床数・・・199床



回復期であると判断した根拠に該当する病床数が回復期全体に占める割合

■慢性期（令和元年7月1日現在）

施設数・・・4施設
病棟数・・・7病棟
許可病床数・・・371床



慢性期であると判断した根拠に該当する病床数が慢性期全体に占める割合

各医療機関が将来担っていく方向性について【病院分】 (令和元年12月県医務課実施 アンケート調査による)

(A) 救急医療を含めて高度急性期・急性期
 (B) 地域密着型協力病院
 (C) (主として)療養病床
 (D) (主として)介護医療院

(E) その他、特殊な機能(産科・透析・精神科・障害者医療等)
 (F) ケアミックス型

医療機関名	令和元年 7 月 1 日時点の病床数等											2 0 2 5 年の許可病床数（予定）								目指す方向性（病院意向）						医療機関名
	病床数小計	高度急性期	急性期	回復期	慢性期	休棟 →再開	休棟 →廃止	救急 告示	地域 密着	救急車 受入件数	医師数 計（人）	病床数小計	高度急性期	急性期	回復期	慢性期	休棟	廃止	介護医 療院等	A	B	C	D	E	F	
公立那賀病院	300		300					○		2,350	58.1	300		300						○						公立那賀病院
稲穂会病院	66				66			○		316	4.3	66				66					○					稲穂会病院
名手病院	104			104				○	○	235	12.1	104			104						○					名手病院
貴志川リハビリテーション病院	168		60	48	60			○	○	478	45.0	168		60	48	60					○				○	貴志川リハビリテーション病院
つくし医療・福祉センター	136				136					0	11.8	136				136							○			つくし医療・福祉センター
富田病院	156			47	109			○	○	75	8.3	101			47	54			55		○					富田病院
殿田胃腸肛門病院	59		59							34	4.0	59			59						○					殿田胃腸肛門病院
那賀圏域の病院 小計	989	0	419	199	371	0	0	5	3	3,488	143.6	934	0	360	258	316	0	0	55	1	4	1	0	1	1	那賀圏域の病院 小計

2 0 2 5 年の許可病床数（予定）																									
病床数小計	高度急性期	急性期	回復期	慢性期	休棟	廃止	介護医 療院等																		
300		300																							
66				66																					
104			104																						
168		60	48	60																					
136				136																					
101			47	54			55																		
59			59																						
934	0	360	258	316	0	0	55																		

目指す方向性（病院意向）						医療機関名
A	B	C	D	E	F	
○						公立那賀病院
		○				稲穂会病院
	○					名手病院
	○				○	貴志川リハビリテーション病院
				○		つくし医療・福祉センター
	○					富田病院
	○					殿田胃腸肛門病院
1	4	1	0	1	1	那賀圏域の病院 小計

【データ出典】令和元年度病床機能報告による

- ・病床数は、令和元年7月1日時点の病床数(医療機能別)
- ・救急搬送件数は、1年間(平成30年7月1日～令和元年6月30日)における救急車受入件数

各医療機関が将来担っていく方向性について【有床診療所分】 (令和元年12月 県医務課実施 アンケート調査による)

- 〔A〕 病院からの早期退院患者の在宅・介護施設への受け渡し機能

〔B〕 専門医療を担う機能（産科、透析 など）
- 〔C〕 救急に対応する機能

〔D〕 在宅医療の拠点としての機能

〔E〕 人生最終段階における医療（終末期医療）を担う機能

〔F〕 いずれの機能にも該当しない

医療機関名	令和元年度 病床機能報告による病床数等								2025年の許可病床数（予定）								方向性（病床の担う役割）							方向性（モデル）				医療機関名
	病床数小計	高度急性期	急性期	回復期	慢性期	休棟 →再開	休棟 →廃止		病床数小計	高度急性期	急性期	回復期	慢性期	休棟	廃止	介護医 療院等	A	B	C	D	E	F	○の数	A	B	C	D	
奥クリニック	19		19					19			19						○		○	○			○					奥クリニック
長埴整形外科	19			19				18			18			1				○						○				長埴整形外科
勝田胃腸内科外科医院	19				19			19				19					○	○	○	○	○				○			勝田胃腸内科外科医院
北山産婦人科クリニック	7		7					7		7								○						○				北山産婦人科クリニック
久保外科	19		19					19		19							○	○	○						○			久保外科
紀の川クリニック	19			19				19			19						○	○	○						○			紀の川クリニック
やよいメディカルクリニック	19			19				19			19						○	○		○	○				○			やよいメディカルクリニック
那賀医療圏の有床診 小計	121	0	45	57	19	0	0	120	0	26	75	19	0	1	0	5	6	4	3	3	0	0	1	2	4	0		那賀医療圏の有床診 小計

【データ出典】 令和元年度病床機能報告による

・病床数は、令和元年7月1日時点の病床数（医療機能別）

- 目指す方向性（有床診療所モデル）

〔A〕 地域包括ケアモデル（医療・介護併用モデル）

〔B〕 専門医療提供モデル
- 〔C〕 上記〔A〕〔B〕両方に該当

〔D〕 上記〔A〕〔B〕いずれにも該当しない

非稼働病床を有する医療機関 (出典: 令和元年度病床機能報告)

※※ 速報値 ※※

※ 該当医療機関のみ、下表中に列挙しています ※

(単位: 床)

圏域名	病院＋有床診		病 院			有床診療所		
	病床数	うち非稼働		病床数	うち非稼働		病床数	うち非稼働
県計	11,977	694		11,141	536		836	158
和歌山圏域	5,962	353	和歌山圏域(病院)小計	5,553	279	和歌山圏域(有床診)小計	409	74
和歌山市内	5,404	342	和歌山市内(病院)小計	5,056	273	和歌山市内(有床診)小計	348	69
			日本赤十字社和歌山医療センター	865	159	オリオン	19	14
			和歌山県立医科大学附属病院	760	2	青木整形外科	19	19
			中谷病院	195	1	はまだ産婦人科	19	6
			和歌浦中央病院	165	11	綿貫第二クリニック	19	3
			堀口記念病院	150	8	岩橋産婦人科	11	2
			西和歌山病院	120	11	かわばた産婦人科	8	8
			浜病院	115	25	眼科松本クリニック	5	5
			誠佑記念病院	110	26	タナカ眼科	4	4
			河西田村病院	108	1	吹上クリニック	4	4
			琴の浦リハビリテーションセンター付属病院	108	9	医療法人塩崎医院	4	4
			伏虎リハビリテーション病院	89	6			
			瀬藤病院	80	4			
			嶋病院	57	8			
			上山病院	56	2			
海南市・紀美野町内分	558	11	海南市・紀美野町内(病院)小計	497	6	海南市・紀美野町内(有床診)小計	61	5
			国保野上厚生総合病院	154	1	西本内科外科医院	19	5
			谷口病院	43	5			
那賀圏域	1,110	60	那賀圏域(病院)小計	989	49	那賀圏域(有床診)小計	121	11
			公立那賀病院	300	3	やよいメディカルクリニック	19	2
			富田病院	156	9	奥クリニック	19	1
			殿田胃腸肛門病院	59	37	長雄整形外科	19	8
橋本圏域	841	24	橋本圏域(病院)小計	764	24	橋本圏域(有床診)小計	77	0
			紀和病院	280	1	該当医療機関無し		
			和歌山県立医科大学附属病院紀北分院	100	22			
			山本病院	84	1			
有田圏域	675	28	有田圏域(病院)小計	627	13	有田圏域(有床診)小計	48	15
			有田市立病院	153	8	橋本胃腸肛門外科	19	15
			西岡病院	120	5			
御坊圏域	868	9	御坊圏域(病院)小計	850	2	御坊圏域(有床診)小計	18	7
			ひだか病院	273	1	紀伊クリニック	18	7
			整形外科北裏病院	100	1			
田辺圏域	1,543	134	田辺圏域(病院)小計	1,466	126	田辺圏域(有床診)小計	77	8
			白浜小南病院	199	39	辻内科医院	8	8
			田辺中央病院	139	33			
			国保すさみ病院	72	33			
			玉置病院	66	21			
新宮圏域	978	86	新宮圏域(病院)小計	892	43	新宮圏域(有床診)小計	86	43
			串本有田病院	174	20	要外科内科医院	19	19
			くしもと町立病院	130	18	坂野医院	19	19
			那智勝浦町立温泉病院	120	3	玉置整形外科医院	19	5
			潮岬病院	2	2			

非稼働病床＝許可病床数－過去1年間に最も多く患者を収容した時点で使用した病床数
※入院料等の届出のない病床数を含む。

病床機能報告の見直しについて

「第19回地域医療構想に関するWG」（平成31年2月22日）において、厚生労働省から報告項目等の見直しに向けた論点（案）が示された。その3点については下記のとおり。

報告項目について

○論点1

機能転換やダウンサイジングに関する意思決定の重要な契機となる「病棟の建替時期」の目安を地域で共有できるよう、「**病棟ごとの築年数**」を報告項目として**追加済**（任意回答扱い）。

○論点2

「稼働病床数」については、一般的な診療実績指標である「病床利用率」とのギャップが大きい上に、「許可病床数」とほぼ近似していることから、報告項目自体を廃止する。

→令和2年度以降の報告からの廃止を予定。

報告対象期間について

○論点3

各医療機関が担っている役割に関する重要な評価指標となる**手術等の診療実績**について、その報告対象期間を現在の1ヶ月分（6月診療分）から、**通年化**する。

→令和3年度以降の報告から通年化を予定。