

# 平成23年

## 和歌山県の人口動態統計（確定数）の概況

目次		ページ
I	調査の概要	1
II	結果の要約	3
III	結果の概要	4～10
	1 出生	4
	2 死亡	5～8
	(1) 総死亡	5
	(2) 死因別死亡	6
	(3) 部位別に見た悪性新生物	7
	(4) 乳児死亡・新生児死亡	8
	3 婚姻	9
	4 離婚	10
IV	統計表	
	第1表 人口動態総覧前年比較	12
	第2表 死因順位（和歌山県）	13
	第3表 死因順位（全国）	13
	第4表 人口動態総覧の年次推移（実数・率・順位）	14～17
	第5表 人口動態総覧、高率県と低率県	14～17
	第6表 主な死因による死亡の年次推移（実数・率・順位）	18～21
	第7表 主な死因による死亡、高率県と低率県	18～21
	第8表 悪性新生物の部位別死亡の年次推移 （実数・率・順位）	22～24
	第9表 悪性新生物の部位別死亡、高率県と低率県	22～24
	第10表-1 人口動態総覧、保健所・市町村別	25～26
	第10表-2 人口動態総覧（率）、保健所・市町村別	27～28
	第11表-1 選択死因別死亡数、保健所・市町村別	29～30
	第11表-2 選択死因別死亡率（人口10万対）、 保健所・市町村別	31～32
	第12表-1 悪性新生物の部位別死亡数、保健所・市町村別	33～34
	第12表-2 悪性新生物の部位別死亡率（人口10万対）、 保健所・市町村別	35～36
	和歌山県では、出生・死亡・婚姻・離婚は何時間何分何秒に1人（1組）？	37

### 和歌山県福祉保健部健康局 医務課

担当係：計画調整班  
☎ 073-441-2610（直通）

この資料は、和歌山県ホームページに掲載しています。

掲載場所：「組織から探す」→「福祉保健部 医務課」

→「人口動態統計」→「和歌山県人口動態統計の概況」

(URL) <http://www.pref.wakayama.lg.jp/prefg/050100/dotai/dotaihyoshi.html>

# I. 調査の概要

## 1. 調査の目的

出生・死亡・婚姻・離婚及び死産の5種類の「人口動態事象」について、その実態を把握し、人口及び厚生労働行政施策の基礎資料を得ることを目的とする。

## 2. 調査の対象及び客体

「戸籍法」及び「死産の届出に関する規程」により届け出られた出生、死亡、婚姻、離婚及び死産の全数を対象とした人口動態調査票を、厚生労働省において集計したものであり、平成23年に発生した日本人の事象を客体としている。

## 3. 調査の期間

平成23年1月1日～平成23年12月31日

## 4. 用語の説明

自然増減：出生数から死亡数を減じたもの

乳児死亡：生後1年未満の死亡

新生児死亡：生後4週未満の死亡

早期新生児死亡：生後1週未満の死亡

死産：妊娠満12週以後の死児の出産

周産期死亡：妊娠満22週以後の死産に早期新生児死亡を加えたもの

合計特殊出生率：15歳から49歳までの女性の年齢別出生率を合計したもので、1人の女性が、仮にその年次の年齢別出生率で一生の間に生むとした時の子ども数に相当する。

## 5. 率の算出

出生・死亡・自然増減・婚姻・離婚率：人口千対

乳児・新生児・早期新生児死亡率：出生千対

死産率：出産（出生＋死産）千対

周産期死亡率：出産（出生＋妊娠満22週以後の死産）千対

死因別死亡率：人口10万対

## 6. 都道府県別の表章について

出生：子の住所

死亡：死亡者の住所

死産：母の住所

婚姻：夫の住所

離婚：別居する前の住所

7. 諸率の算出に用いた人口

	総数	男	女
全 国	126,180,000	61,453,000	64,727,000
和歌山県	990,000	466,000	524,000
和歌山市	369,061	173,229	195,832
海南保健所	64,180	29,834	34,346
海南市	54,032	25,180	28,852
紀美野町	10,148	4,654	5,494
岩出保健所	118,502	56,565	61,937
紀の川市	65,301	30,880	34,421
岩出市	53,201	25,685	27,516
橋本保健所	92,621	43,663	48,958
橋本市	65,930	31,091	34,839
かつらぎ町	17,946	8,354	9,592
九度山町	4,868	2,228	2,640
高野町	3,877	1,990	1,887
湯浅保健所	77,775	36,564	41,211
有田市	30,227	14,260	15,967
湯浅町	13,041	6,093	6,948
広川町	7,644	3,575	4,069
有田川町	26,863	12,636	14,227

	総数	男	女
御坊保健所	66,592	31,699	34,893
御坊市	25,904	12,537	13,367
美浜町	7,969	3,676	4,293
日高町	7,500	3,532	3,968
由良町	6,314	3,046	3,268
印南町	8,541	4,000	4,541
日高川町	10,364	4,908	5,456
田辺保健所	133,583	62,747	70,836
田辺市	78,332	36,907	41,425
みなべ町	13,342	6,341	7,001
白浜町	22,497	10,305	12,192
上富田町	14,800	7,004	7,796
すさみ町	4,612	2,190	2,422
新宮保健所	51,624	23,668	27,956
新宮市	31,151	14,353	16,798
那智勝浦町	16,780	7,651	9,129
太地町	3,208	1,439	1,769
北山村	485	225	260
新宮保健所串本支所	20,920	9,719	11,201
古座川町	3,060	1,358	1,702
串本町	17,860	8,361	9,499

全国、和歌山県 : 総務省統計局「平成23年10月1日現在推計人口」  
 保健所・市町村 : 和歌山県調査統計課「和歌山県の推計人口(平成23年10月1日現在)」

## Ⅱ. 結果の要約

### 1. 出生数は減少

出生数は7,460人で、前年の7,587人より127人減少した。  
出生率（人口千対）は7.5で、前年の7.6を下回った。  
合計特殊出生率は1.49で、前年の1.47を上回った。

### 2. 死亡数は増加

死亡数は12,310人で、前年の12,049人より261人増加した。  
死亡率（人口千対）は12.4で前年の12.1を上回った。  
死因別に見ると、死因順位の第1位は悪性新生物、第2位は心疾患、第3位は肺炎であり、全死亡者に占める割合は、それぞれ28.1%、17.4%、9.9%となっている。

### 3. 自然増減数は減少

出生数と死亡数の差である自然増減数は-4,850人で、前年の-4,462人より388人減少した。  
自然増減率（人口千対）は-4.9で前年の-4.5を下回った。  
平成10年以降は、毎年死亡数が出生数を上回っている。

### 4. 死産数は減少

死産数は162胎で、前年の176胎より14胎減少した。  
死産率（出産千対）は21.3で、前年の22.7を下回った。

### 5. 婚姻件数は減少

婚姻件数は4,601組で、前年の4,771組より170組減少した。  
婚姻率（人口千対）は4.6で、前年の4.8を下回った。

### 6. 離婚件数は減少

離婚件数は1,890組で、前年の2,077組より187組減少した。  
離婚率（人口千対）は1.91で前年の2.08を下回った。



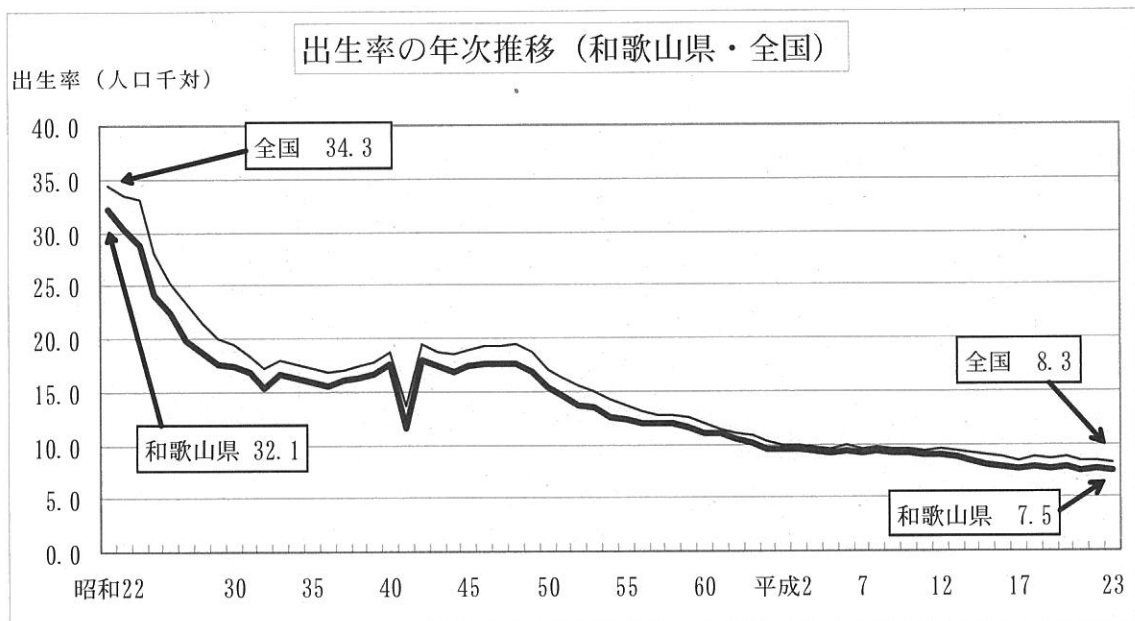
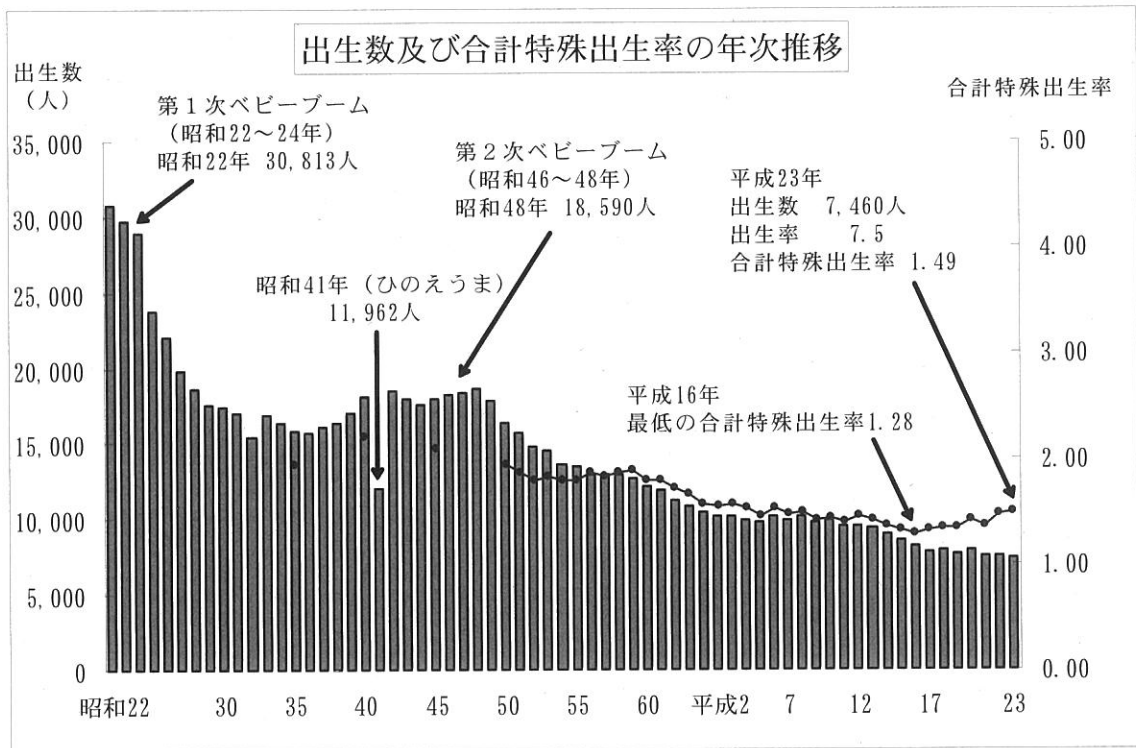
### Ⅲ. 結果の概要

#### 1 出生

平成23年の出生数は7,460人で、前年の7,587人よりも127人減少した。

出生率（人口千対）は7.5で前年の7.6を下回った。また、合計特殊出生率は1.49で、前年の1.47を上回った。

昭和50年以降、出生数は減少を続け、平成に入ってから増加と減少を繰り返しながら減少傾向にある。



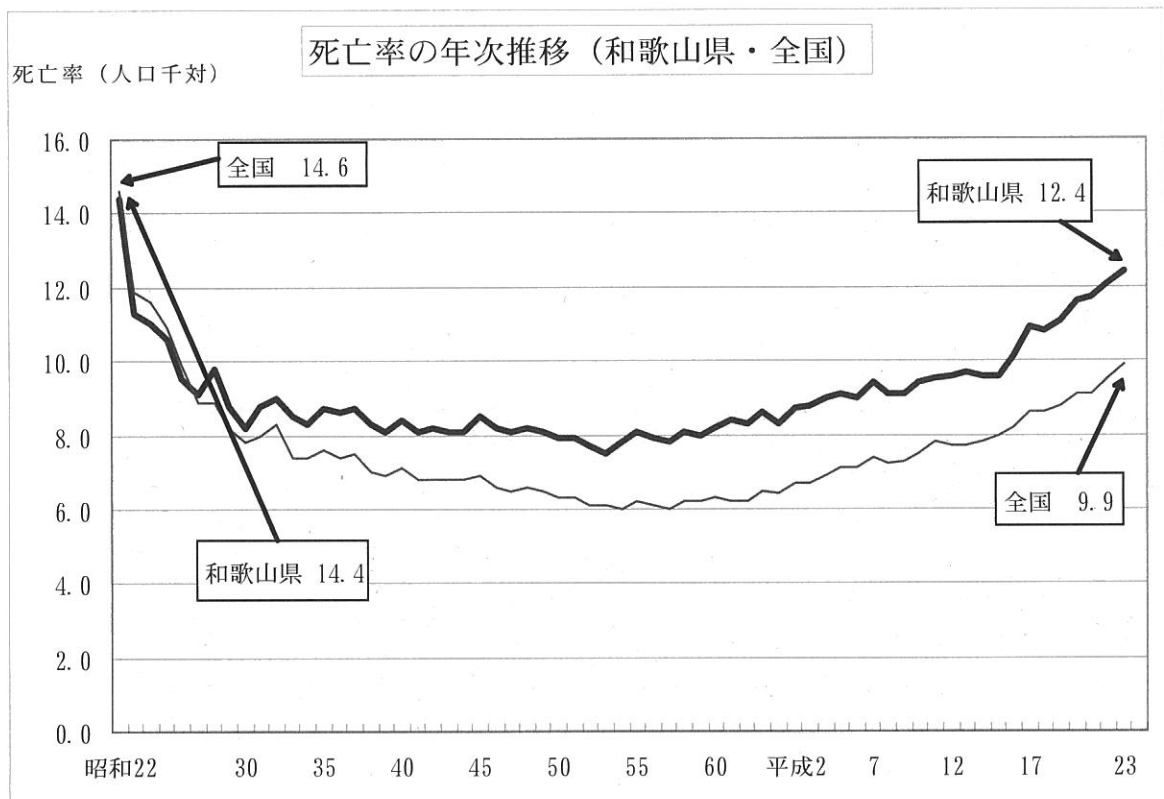
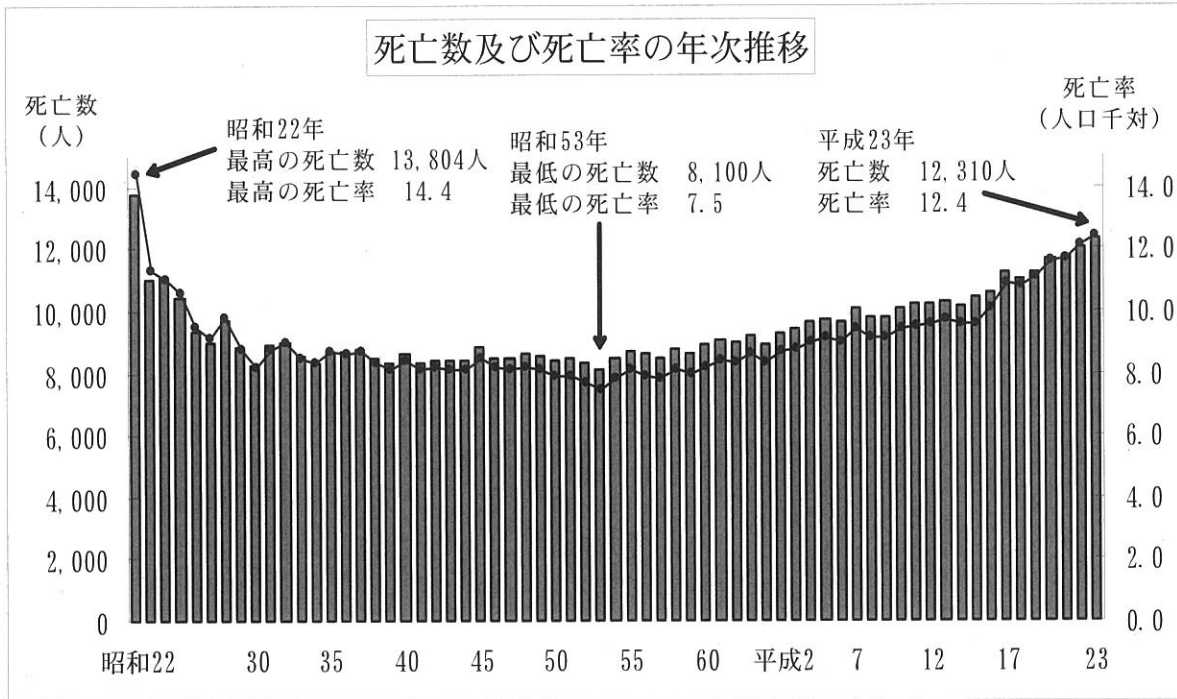
## 2 死亡

### (1) 総死亡

平成23年の死亡数は12,310人で、前年の12,049人より261人増加した。

死亡率（人口千対）は12.4で前年の12.1を上回った。

昭和26年以降は8,000人前後で推移していたが、平成7年及び平成10年以降は1万人以上となり上昇傾向にある。



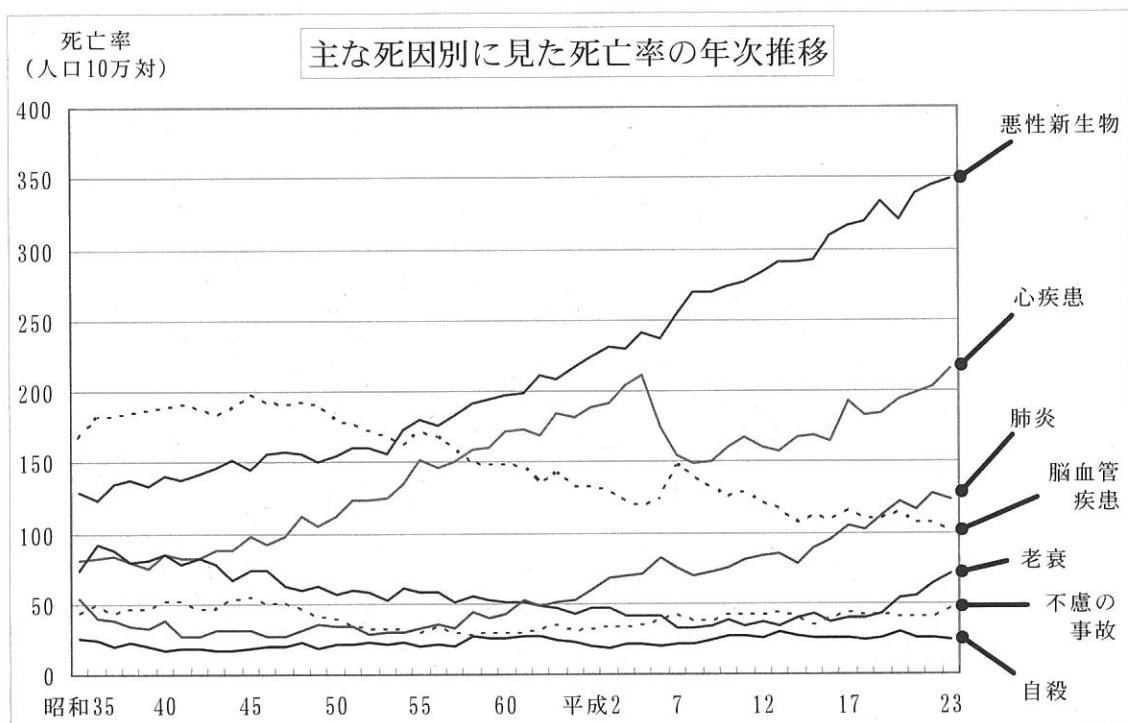
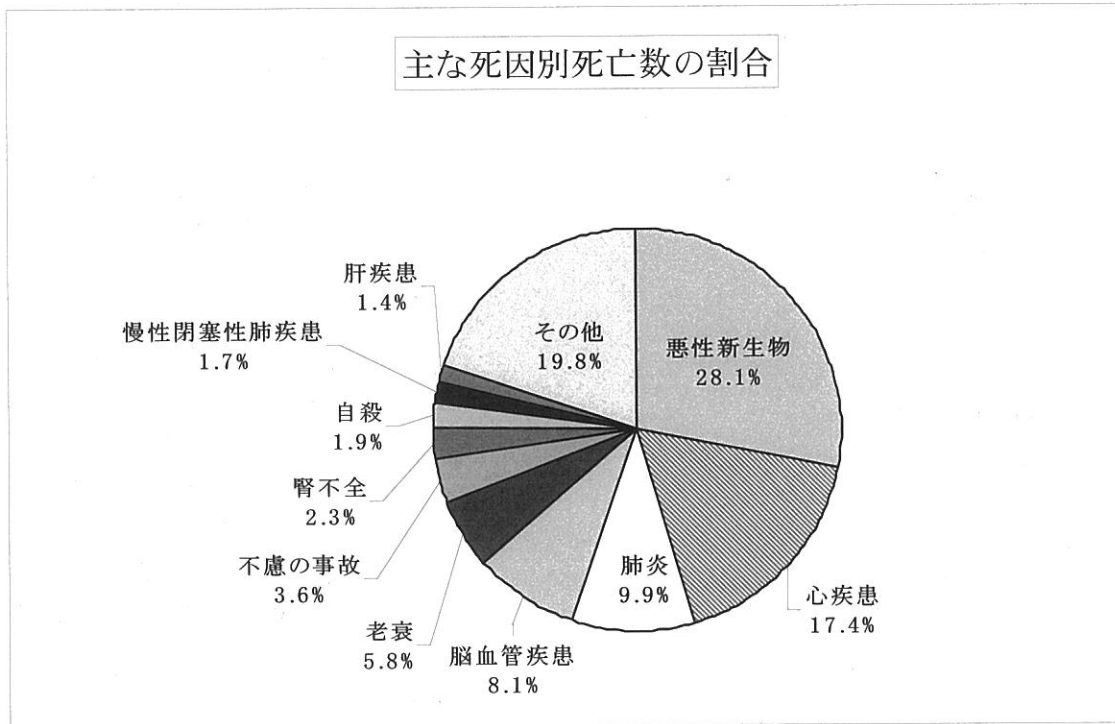
(2) 死因別死亡

死因別に見ると、死因順位の第1位は悪性新生物、第2位は心疾患、第3位は肺炎であり、全死亡者に占める割合は、それぞれ28.1%、17.4%、9.9%となっている。

主な死因の年次推移を見ると、悪性新生物は、昭和54年以降から第1位で上昇を続けているが、平成23年の人口10万人当たり死亡率は349.2で前年より4.3ポイント上がった。

心疾患は昭和58年に脳血管疾患に変わって第2位となり、増減はあるものの死亡数・死亡率とも上昇傾向にある。

肺炎は平成18年まで第4位であったが、平成19年からは脳血管疾患にかわって第3位となり、増減はあるものの上昇傾向にある。

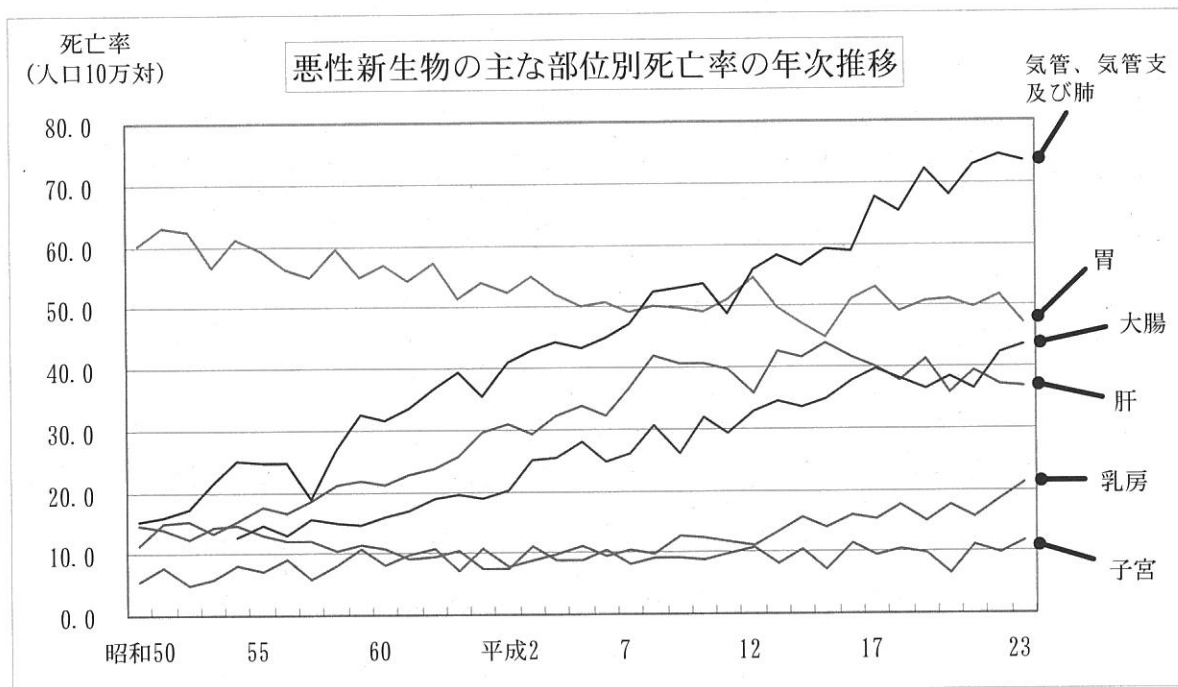


(3) 部位別に見た悪性新生物

悪性新生物での死亡数は3,457人であり、前年の3,440人よりも17人増加した。

死亡率を部位別に見ると、1位「気管、気管支及び肺」2位「胃」3位「大腸」となっている。

「気管、気管支及び肺」は、平成8年にはじめて「胃」を上回り、平成11年を除き1位となっている。



注) ①「大腸」は昭和54年からの分類である

②「乳房」「子宮」は女性10万人対の死亡率である

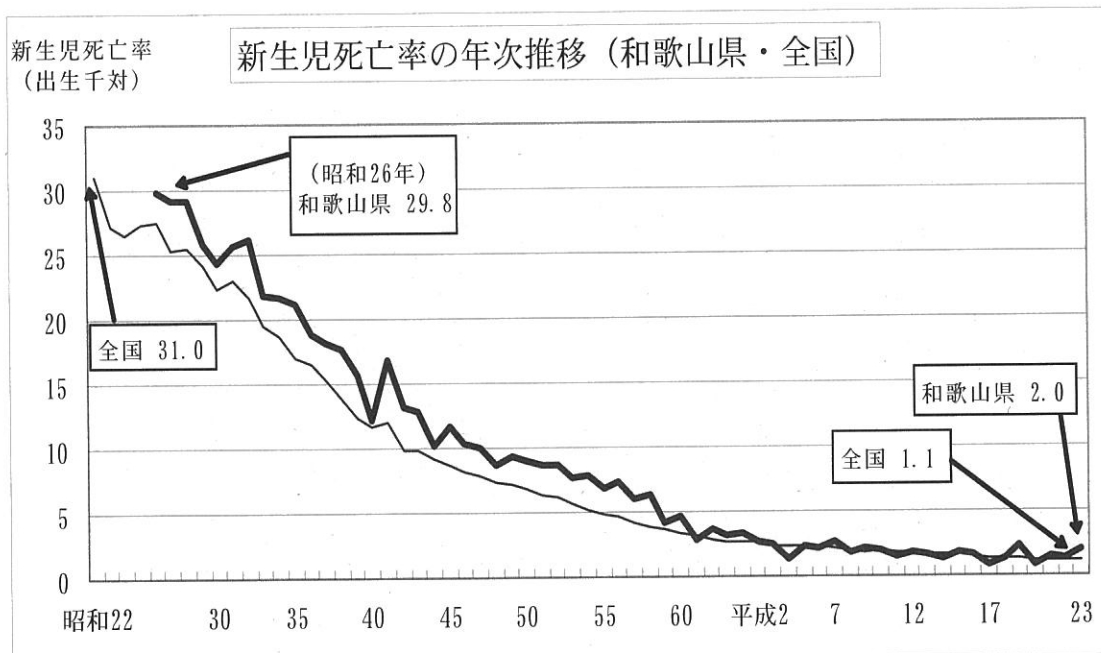
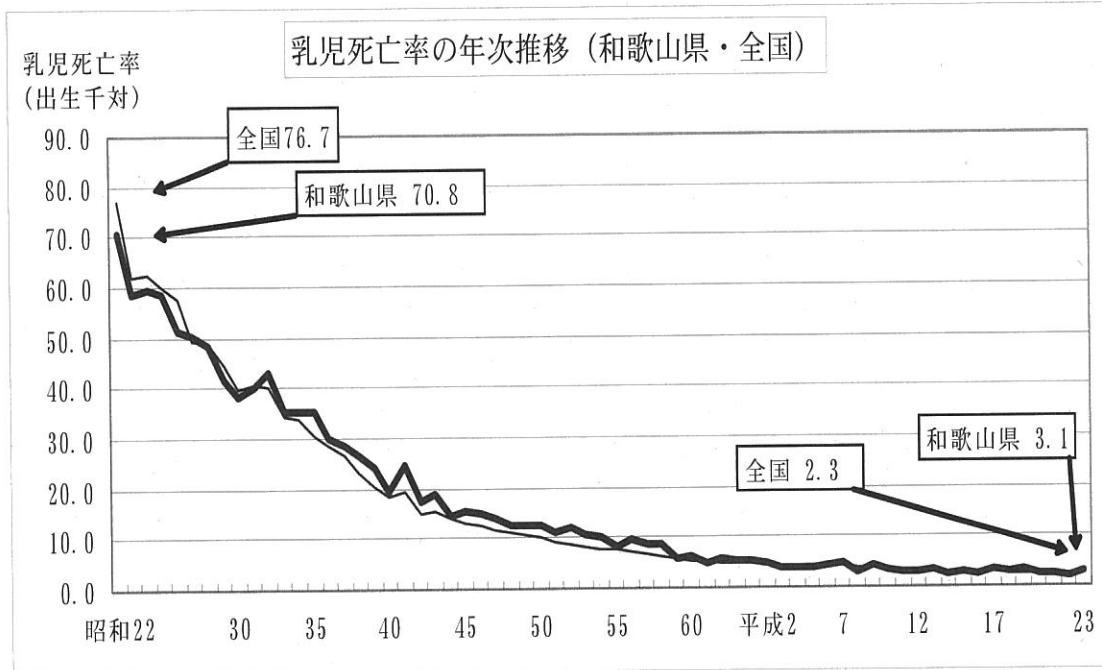
(4) 乳児死亡、新生児死亡

平成23年の乳児死亡数は23人で、前年の16人より7人増加した。

乳児死亡率（出生千対）は3.1で、前年の2.1を上回った。

また、平成23年の新生児死亡数は15人で、前年の10人より5人増加した。

新生児死亡率（出生千対）は2.0で、前年の1.3を上回った。



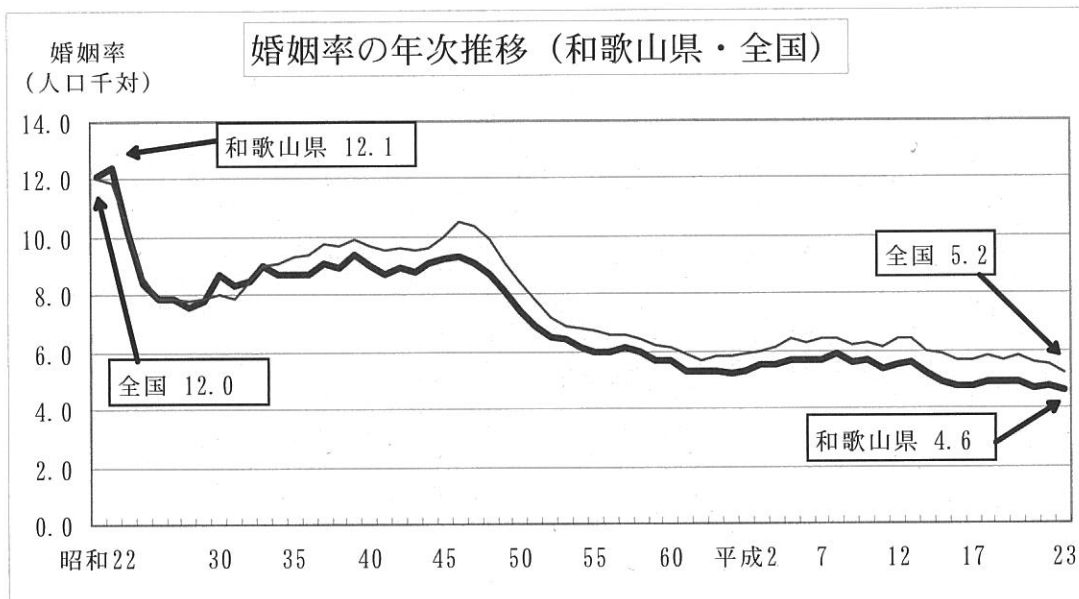
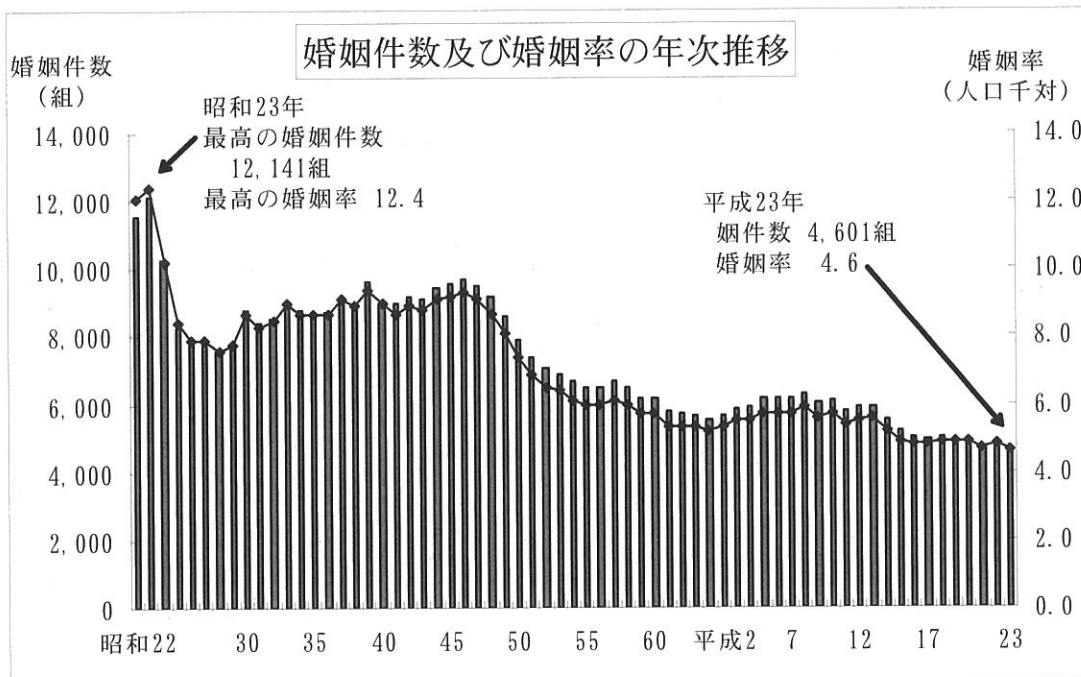
### 3 婚姻

平成23年の婚姻件数は4,601組で、前年の4,771組より170組減少した。

婚姻率（人口千対）は4.6で、前年の4.8を下回った。

昭和23年以降、婚姻件数は急激に減少し、昭和30年から40年代前半には9,000組前後で推移していたが、昭和46年以降は再び減少傾向となった。平成元年からは緩やかな増減を繰り返していたが、平成14年からは連続で減少し、平成18年は5年ぶりに増加した。しかし、その後は減少し、平成22年は増加したが、平成23年は再び減少した。

平成23年の平均初婚年齢は、夫29.9歳、妻28.4歳となり、前年と比べて夫・妻ともに0.2歳上昇している。

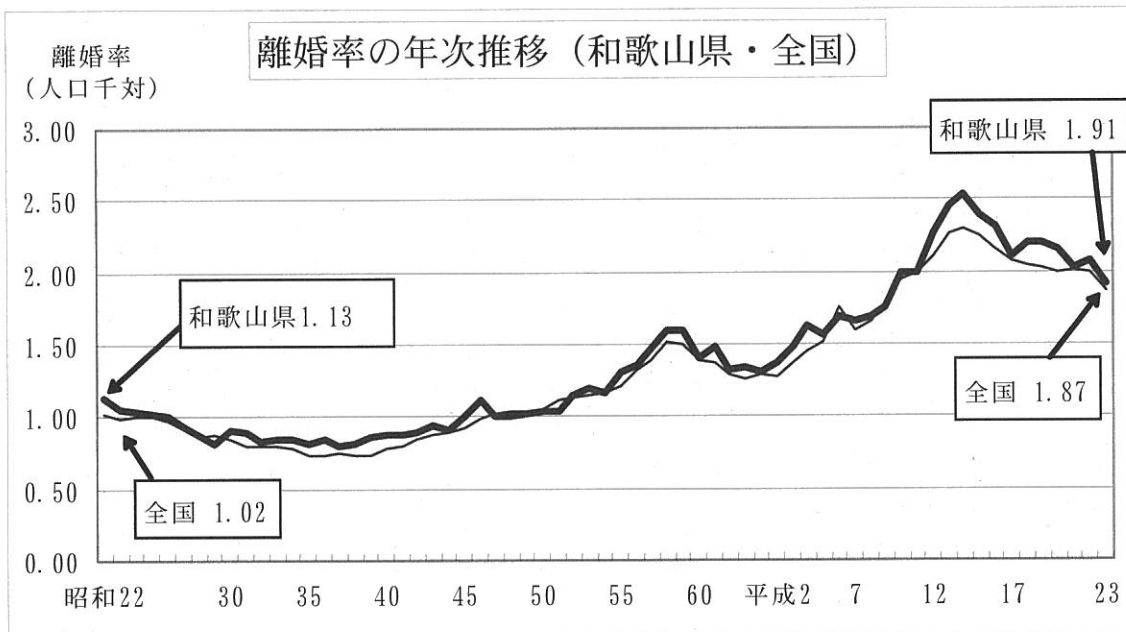
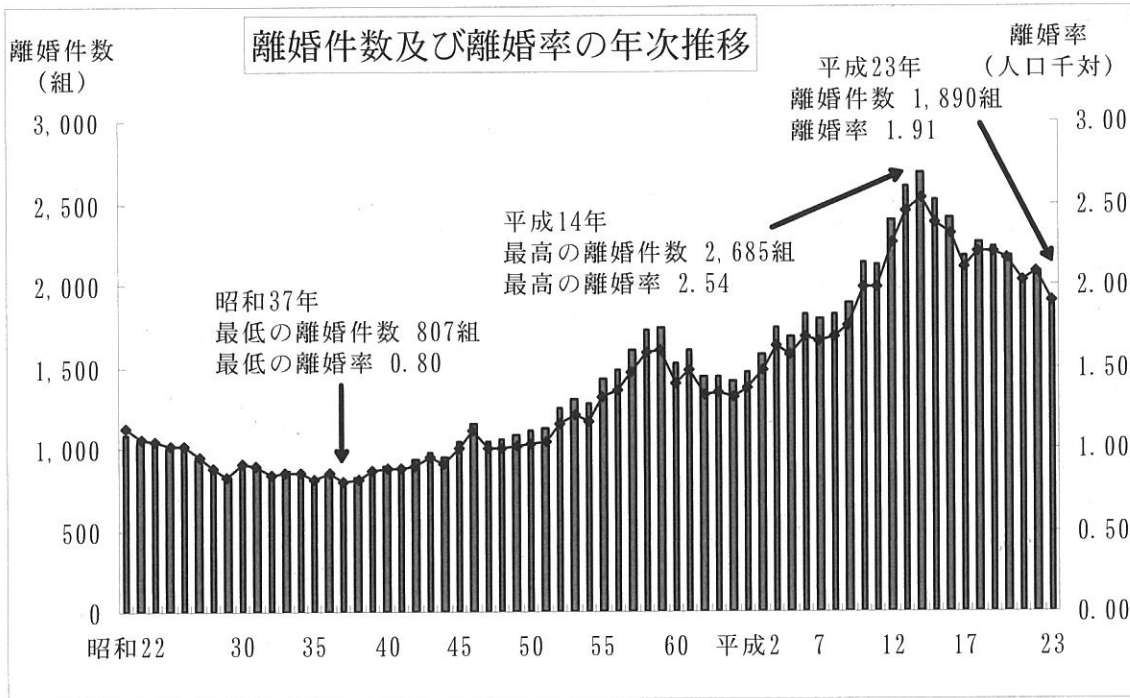


## 4 離婚

平成23年の離婚件数は1,890組で、前年の2,077組より187組減少した。

離婚率（人口千対）は1.91で前年の2.08を下回った。

昭和37年以降、離婚件数は緩やかな増加を続け、昭和59年から減少するが、平成元年以降は急激に増加し、平成14年をピークに減少傾向に転じている。



## IV 統計表



第1表 人口動態総覧前年比較

	実 数			率		平均発生間隔							
	平成23年	平成22年	対前年	平成23年	平成22年	平成23年				平成22年			
						日	時	分	秒	日	時	分	秒
出 生	7,460	7,587	-127	7.5	7.6	0	1	10	27	0	1	9	17
死 亡	12,310	12,049	261	12.4	12.1	0	0	42	42	0	0	43	37
乳児死亡	23	16	7	3.1	2.1	15	20	52	10	22	19	30	0
新生児死亡	15	10	5	2.0	1.3	24	7	59	60	36	12	0	0
自然増減	-4,850	-4,462	-388	-4.9	-4.5	...	...	...	...	...	...	...	...
死 産	162	176	-14	21.3	22.7	2	6	4	27	2	1	46	22
自然死産	71	78	-7	9.3	10.0	5	3	22	49	4	16	18	28
人工死産	91	98	-7	11.9	12.6	4	0	15	49	3	17	23	16
周産期死亡	26	34	-8	3.5	4.5	14	0	55	23	10	17	38	49
妊娠満22週以後の死産	17	26	-9	2.3	3.4	21	11	17	39	14	0	55	23
早期新生児死亡	9	8	1	1.2	1.1	40	13	20	0	45	15	0	0
婚 姻	4,601	4,771	-170	4.6	4.8	0	1	54	14	0	1	50	10
離 婚	1,890	2,077	-187	1.91	2.08	0	4	38	6	0	4	13	3

第2表 死因順位（和歌山県）

順位	死因名	死亡数	死亡率 (人口10万対)	死亡総数に対する割合(%)
第1位	悪性新生物	3,457	349.2	28.1
第2位	心疾患	2,140	216.2	17.4
第3位	肺炎	1,222	123.4	9.9
第4位	脳血管疾患	996	100.6	8.1
第5位	老衰	709	71.6	5.8
第6位	不慮の事故	445	44.9	3.6
第7位	腎不全	285	28.8	2.3
第8位	自殺	236	23.8	1.9
第9位	慢性閉塞性肺疾患	208	21.0	1.7
第10位	肝疾患	176	17.8	1.4
	その他	2,436	246.1	19.8
	合計	12,310	1243.4	100.0

第3表 死因順位（全国）

順位	死因名	死亡数	死亡率 (人口10万対)	死亡総数に対する割合(%)
第1位	悪性新生物	357,305	283.2	28.5
第2位	心疾患	194,926	154.5	15.6
第3位	肺炎	124,749	98.9	10.0
第4位	脳血管疾患	123,867	98.2	9.9
第5位	不慮の事故	59,416	47.1	4.7
第6位	老衰	52,242	41.4	4.2
第7位	自殺	28,896	22.9	2.3
第8位	腎不全	24,526	19.4	2.0
第9位	慢性閉塞性肺疾患	16,639	13.2	1.3
第10位	肝疾患	16,390	13.0	1.3
	その他	254,110	201.4	20.3
	合計	1,253,066	993.1	100.0

※死亡総数に対する割合は、四捨五入しているため、合計が100にならない場合がある。

第4表 人口動態総覧の年次推移（実数・率・順位） (2-1)

		出生			死亡			乳児死亡（再掲）			新生児死亡（再掲）		
		出生数	率	順位	死亡数	率	順位	死亡数	率	順位	死亡数	率	順位
		平成	和歌山県	7,460	7.5	38	12,310	12.4	9	23	3.1	7	15
23年	全 国	1,050,806	8.3		1,253,066	9.9		2,463	2.3		1,147	1.1	
22年	和歌山県	7,587	7.6	39	12,049	12.1	6	16	2.1	38	10	1.3	12
	全 国	1,071,304	8.5		1,197,012	9.5		2,450	2.3		1,167	1.1	
21年	和歌山県	7,516	7.5	40	11,736	11.7	5	18	2.4	20	11	1.5	11
	全 国	1,070,035	8.5		1,141,865	9.1		2,556	2.4		1,254	1.2	
20年	和歌山県	7,866	7.8	39	11,679	11.6	7	18	2.3	36	7	0.9	38
	全 国	1,091,156	8.7		1,142,407	9.1		2,798	2.6		1,331	1.2	
19年	和歌山県	7,689	7.6	42	11,256	11.1	7	27	3.5	4	18	2.3	2
	全 国	1,089,818	8.6		1,108,334	8.8		2,828	2.6		1,434	1.3	
18年	和歌山県	7,930	7.8	42	11,031	10.8	8	22	2.8	15	10	1.3	27
	全 国	1,092,674	8.7		1,084,450	8.6		2,864	2.6		1,444	1.3	
17年	和歌山県	7,835	7.6	42	11,251	10.9	6	26	3.3	4	7	0.9	46
	全 国	1,062,530	8.4		1,083,796	8.6		2,958	2.8		1,510	1.4	
16年	和歌山県	8,153	7.8	45	10,600	10.1	9	21	2.6	37	14	1.7	12
	全 国	1,110,721	8.8		1,028,602	8.2		3,122	2.8		1,622	1.5	
15年	和歌山県	8,561	8.1	39	10,404	9.9	10	26	3.0	19	15	1.8	21
	全 国	1,123,610	8.9		1,014,951	8.0		3,364	3.0		1,879	1.7	
14年	和歌山県	8,943	8.5	37	10,167	9.6	8	23	2.6	36	12	1.3	41
	全 国	1,153,855	9.2		982,379	7.8		3,497	3.0		1,937	1.7	
13年	和歌山県	9,345	8.8	36	10,297	9.7	8	32	3.4	14	15	1.6	26
	全 国	1,170,662	9.3		970,331	7.7		3,599	3.2		1,909	1.6	

注：順位は高率からみた全国順位

第5表 人口動態総覧、高率県と低率県 (2-1)

	出生		死亡		乳児死亡		新生児死亡	
	都道府県名	率	都道府県名	率	都道府県名	率	都道府県名	率
高 率	1 沖縄県	12.1	1 岩手県	17.1	1 徳島県	5.1	1 徳島県	2.5
	2 滋賀県	9.6	2 宮城県	14.7	2 宮城県	4.7	2 和歌山県	2.0
	3 愛知県	9.5	3 秋田県	13.7	3 岩手県	4.6	3 山形県	2.0
低 率	45 青森県	7.0	45 埼玉県	8.1	45 山梨県	1.4	45 福井県	0.4
	46 高知県	6.9	46 神奈川県	7.9	46 奈良県	1.3	46 愛媛県	0.4
	47 秋田県	6.2	47 沖縄県	7.7	47 愛媛県	1.1	47 山梨県	0.3

		自然増減			死 産							
					総 数			自然死産		人工死産		
		増加数	率	順位	死産数	率	順位	死産数	率	死産数	率	
平成	和歌山県	-4,850	-4.9	39	162	21.3	41	71	9.3	91	11.9	
23年	全 国	-202,260	-1.6		25,751	23.9		11,940	11.1	13,811	12.8	
22年	和歌山県	-4,462	-4.5	42	176	22.7	32	78	10.0	98	12.6	
	全 国	-125,708	-1.0		26,560	24.2		12,245	11.2	14,315	13.0	
21年	和歌山県	-4,220	-4.2	42	191	24.8	25	75	9.7	116	15.1	
	全 国	-71,830	-0.6		27,005	24.6		12,214	11.1	14,791	13.5	
20年	和歌山県	-3,813	-3.8	41	223	27.6	13	81	10.0	142	17.6	
	全 国	-51,251	-0.4		28,177	25.2		12,625	11.3	15,552	13.9	
19年	和歌山県	-3,567	-3.5	44	243	30.6	11	91	11.5	152	19.2	
	全 国	-18,516	-0.1		29,313	26.2		13,107	11.7	16,206	14.5	
18年	和歌山県	-3,101	-3.0	41	206	25.3	34	80	9.8	126	15.5	
	全 国	8,224	0.1		30,911	27.5		13,424	11.9	17,487	15.6	
17年	和歌山県	-3,416	-3.3	42	239	29.6	18	87	10.8	152	18.8	
	全 国	-21,266	-0.2		31,818	29.1		13,502	12.3	18,136	16.7	
16年	和歌山県	-2,447	-2.3	42	252	30.0	28	95	11.3	157	18.7	
	全 国	82,199	0.7		34,365	30.0		14,288	12.5	20,077	17.5	
15年	和歌山県	-1,843	-1.8	41	284	32.1	17	99	11.2	185	20.9	
	全 国	108,659	0.9		35,330	30.5		14,644	12.6	20,686	17.8	
14年	和歌山県	-1,224	-1.2	42	263	28.6	34	99	10.8	164	17.8	
	全 国	171,476	1.4		36,978	31.1		15,161	12.7	21,817	18.3	
13年	和歌山県	-952	-0.9	41	282	29.3	26	96	10.0	186	19.3	
	全 国	200,331	1.6		37,467	31.0		15,704	13.0	21,763	18.0	

	自然増減		死 産	
	都道府県名	率	都道府県名	率
高 率	1 沖縄県	4.5	1 高知県	32.3
	2 愛知県	1.3	2 北海道	32.2
	3 滋賀県	1.0	3 宮崎県	31.9
低 率	45 宮城県	-6.9	45 岐阜県	19.6
	46 秋田県	-7.4	46 愛知県	19.5
	47 岩手県	-10.0	47 香川県	18.9

第4表 人口動態総覧の年次推移（実数・率・順位）

(2-2)

		周産期死亡						
		総 数			妊娠満22週以後の死産		早期新生児死亡	
		死亡数	率	順位	死産数	率	死亡数	率
平成 23年	和歌山県	26	3.5	41	17	2.3	9	1.2
	全 国	4,315	4.1		3,491	3.3	824	0.8
22年	和歌山県	34	4.5	13	26	3.4	8	1.1
	全 国	4,515	4.2		3,637	3.4	878	0.8
21年	和歌山県	39	5.2	3	32	4.2	7	0.9
	全 国	4,519	4.2		3,645	3.4	874	0.8
20年	和歌山県	32	4.1	30	26	3.3	6	0.8
	全 国	4,720	4.3		3,751	3.4	969	0.9
19年	和歌山県	41	5.3	7	25	3.2	16	2.1
	全 国	4,906	4.5		3,854	3.5	1,052	1.0
18年	和歌山県	37	4.6	25	28	3.5	9	1.1
	全 国	5,100	4.7		4,047	3.7	1,053	1.0
17年	和歌山県	35	4.5	35	30	3.8	5	0.6
	全 国	5,149	4.8		4,058	3.8	1,091	1.0
16年	和歌山県	41	5.0	25	28	3.4	13	1.6
	全 国	5,541	5.0		4,357	3.9	1,184	1.1
15年	和歌山県	52	6.0	8	41	4.8	11	1.3
	全 国	5,929	5.3		4,626	4.1	1,303	1.2
14年	和歌山県	44	4.9	35	34	3.8	10	1.1
	全 国	6,333	5.5		4,959	4.3	1,374	1.2
13年	和歌山県	44	4.7	43	33	3.5	11	1.2
	全 国	6,476	5.5		5,114	4.3	1,362	1.2

第5表 人口動態総覧、高率県と低率県

(2-2)

	周産期死亡	
	都道府県名	率
高 率	1 高知県	5.7
	2 福井県	5.6
	3 石川県	5.1
低 率	45 長野県	2.9
	46 鳥取県	2.8
	47 島根県	2.3

		婚 姻			離 婚		
		婚姻数	率	順位	離婚数	率	順位
平成	和歌山県	4,601	4.6	31	1,890	1.91	7
23年	全 国	661,895	5.2		235,719	1.87	
22年	和歌山県	4,771	4.8	34	2,077	2.08	6
	全 国	700,214	5.5		251,378	1.99	
21年	和歌山県	4,708	4.7	37	2,028	2.03	10
	全 国	707,734	5.6		253,353	2.01	
20年	和歌山県	4,902	4.9	37	2,174	2.16	7
	全 国	726,106	5.8		251,136	1.99	
19年	和歌山県	4,961	4.9	36	2,229	2.20	6
	全 国	719,822	5.7		254,832	2.02	
18年	和歌山県	4,999	4.9	37	2,261	2.21	6
	全 国	730,971	5.8		257,475	2.04	
17年	和歌山県	4,956	4.8	38	2,181	2.12	10
	全 国	714,265	5.7		261,917	2.08	
16年	和歌山県	5,005	4.8	39	2,415	2.31	7
	全 国	720,417	5.7		270,804	2.15	
15年	和歌山県	5,180	4.9	40	2,515	2.39	8
	全 国	740,191	5.9		283,854	2.25	
14年	和歌山県	5,512	5.2	35	2,685	2.54	5
	全 国	757,331	6.0		289,836	2.30	
13年	和歌山県	5,908	5.6	33	2,603	2.45	7
	全 国	799,999	6.4		285,911	2.27	

合計特殊出生率	
率	順位
1.49	18
1.39	
1.47	24
1.39	
1.36	32
1.37	
1.41	23
1.37	
1.34	32
1.34	
1.34	31
1.32	
1.32	34
1.26	
1.28	36
1.29	
1.32	35
1.29	
1.35	34
1.32	
1.41	25
1.33	

	婚 姻		離 婚	
	都道府県名	率	都道府県名	率
高 率	1 東京都	6.8	1 沖縄県	2.56
	2 沖縄県	6.0	2 大阪府	2.23
	3 愛知県	5.8	3 北海道	2.17
低 率	45 山形県	4.1	45 秋田県	1.45
	46 岩手県	4.1	46 新潟県	1.38
	47 秋田県	3.8	47 富山県	1.33

合計特殊出生率	
都道府県名	率
1 沖縄県	1.86
2 宮崎県	1.68
3 鹿児島県	1.64
45 北海道	1.25
46 京都府	1.25
47 東京都	1.06

第6表 主な死因による死亡の年次推移（実数・率・順位）

(2-1)

		悪性新生物			心疾患			肺炎		
		死亡数	率	順位	死亡数	率	順位	死亡数	率	順位
平成 23年	和歌山県	3,457	349.2	5	2,140	216.2	5	1,222	123.4	17
	全 国	357,305	283.2		194,926	154.5		124,749	98.9	
22年	和歌山県	3,440	344.9	4	2,019	202.4	7	1,274	127.7	7
	全 国	353,499	279.7		189,360	149.8		118,888	94.1	
21年	和歌山県	3,385	338.5	3	1,985	198.5	4	1,159	115.9	14
	全 国	344,105	273.5		180,745	143.7		112,004	89.0	
20年	和歌山県	3,234	321.2	9	1,962	194.8	4	1,229	122.0	9
	全 国	342,963	272.3		181,928	144.4		115,317	91.6	
19年	和歌山県	3,384	333.4	3	1,876	184.8	5	1,137	112.0	12
	全 国	336,468	266.9		175,539	139.2		110,159	87.4	
18年	和歌山県	3,270	319.6	3	1,870	182.8	4	1,047	102.3	18
	全 国	329,314	261.0		173,024	137.2		107,242	85.0	
17年	和歌山県	3,264	316.6	5	1,996	193.6	2	1,079	104.7	16
	全 国	325,941	258.3		173,125	137.2		107,241	85.0	
16年	和歌山県	3,235	309.6	3	1,719	164.5	5	996	95.3	15
	全 国	320,358	253.9		159,625	126.5		95,534	75.7	
15年	和歌山県	3,071	292.2	7	1,778	169.2	3	933	88.8	20
	全 国	309,543	245.4		159,545	126.5		94,942	75.3	
14年	和歌山県	3,073	291.0	5	1,773	167.9	3	819	77.6	23
	全 国	304,568	241.7		152,518	121.0		87,421	69.4	
13年	和歌山県	3,083	290.6	6	1,669	157.3	4	899	84.7	13
	全 国	300,658	238.8		148,292	117.8		85,305	67.8	

注：順位は高率からみた全国順位

第7表 主な死因による死亡、高率県と低率県

(2-1)

	悪性新生物		心疾患		肺炎	
	都道府県名	率	都道府県名	率	都道府県名	率
高 率	1 秋田県	377.2	1 福島県	225.8	1 山口県	151.8
	2 島根県	359.2	2 高知県	224.6	2 秋田県	145.2
	3 高知県	355.4	3 愛媛県	221.1	3 鹿児島県	143.5
低 率	45 埼玉県	244.8	45 愛知県	116.4	45 愛知県	75.0
	46 愛知県	242.3	46 福岡県	112.3	46 神奈川県	72.4
	47 沖縄県	203.7	47 沖縄県	109.8	47 沖縄県	67.1



		脳血管疾患			老 衰			不慮の事故		
		死亡数	率	順位	死亡数	率	順位	死亡数	率	順位
平成	和歌山県	996	100.6	32	709	71.6	3	445	44.9	12
23年	全 国	123,867	98.2		52,242	41.4		59,416	47.1	
	和歌山県	1,060	106.3	28	638	64.0	4	391	39.2	21
22年	全 国	123,461	97.7		45,342	35.9		40,732	32.2	
	和歌山県	1,059	105.9	29	555	55.5	3	404	40.4	9
21年	全 国	122,350	97.2		38,670	30.7		37,756	30.0	
	和歌山県	1,140	113.2	25	539	53.5	3	406	40.3	11
20年	全 国	127,023	100.9		35,975	28.6		38,153	30.3	
	和歌山県	1,109	109.3	29	430	42.4	4	424	41.8	6
19年	全 国	127,041	100.8		30,734	24.4		37,966	30.1	
	和歌山県	1,121	109.6	29	409	40.0	3	422	41.3	9
18年	全 国	128,268	101.7		27,764	22.0		38,270	30.3	
	和歌山県	1,183	114.7	29	404	39.2	4	434	42.1	13
17年	全 国	132,847	105.3		26,360	20.9		39,863	31.6	
	和歌山県	1,144	109.5	29	380	36.4	4	408	39.0	14
16年	全 国	129,055	102.3		24,126	19.1		38,193	30.3	
	和歌山県	1,167	111.0	31	449	42.7	1	361	34.3	28
15年	全 国	132,067	104.7		23,449	18.6		38,714	30.7	
	和歌山県	1,142	108.1	31	426	40.3	1	413	39.1	14
14年	全 国	130,257	103.4		22,682	18.0		38,643	30.7	
	和歌山県	1,241	117.0	23	367	34.6	3	450	42.4	7
13年	全 国	131,856	104.7		22,145	17.6		39,496	31.4	

	脳血管疾患		老 衰		不慮の事故	
	都道府県名	率	都道府県名	率	都道府県名	率
高 率	1 岩手県	180.3	1 長野県	74.4	1 宮城県	484.0
	2 山形県	165.2	2 島根県	73.9	2 岩手県	476.3
	3 秋田県	160.9	3 和歌山県	71.6	3 福島県	131.7
低 率	45 神奈川県	76.5	45 北海道	26.6	45 埼玉県	21.6
	46 大阪府	72.7	46 沖縄県	24.9	46 京都府	21.4
	47 沖縄県	65.8	47 大阪府	22.9	47 沖縄県	20.8



第6表 主な死因による死亡の年次推移（実数・率・順位）

(2-2)

		自殺			腎不全			慢性閉塞性肺疾患		
		死亡数	率	順位	死亡数	率	順位	死亡数	率	順位
平成	和歌山県	236	23.8	20	285	28.8	5	208	21.0	2
23年	全 国	28,896	22.9		24,526	19.4		16,639	13.2	
22年	和歌山県	249	25.0	17	259	26.0	9	194	19.5	2
	全 国	29,554	23.4		23,725	18.8		16,293	12.9	
21年	和歌山県	258	25.8	18	246	24.6	9	188	18.8	1
	全 国	30,707	24.4		22,743	18.1		15,359	12.2	
20年	和歌山県	293	29.1	7	270	26.8	6	202	20.1	1
	全 国	30,229	24.0		22,517	17.9		15,520	12.3	
19年	和歌山県	258	25.4	23	223	22.0	14	175	17.2	3
	全 国	30,827	24.4		21,632	17.2		14,907	11.8	
18年	和歌山県	254	24.8	26	205	20.0	17	189	18.5	1
	全 国	29,921	23.7		21,158	16.8		14,357	11.4	
17年	和歌山県	267	25.9	17	240	23.3	7	148	14.4	11
	全 国	30,553	24.2		20,528	16.3		14,416	11.4	
16年	和歌山県	265	25.4	19	214	20.5	10	171	16.4	4
	全 国	30,247	24.0		19,117	15.2		13,444	10.7	
15年	和歌山県	271	25.8	26	231	22.0	6	144	13.7	15
	全 国	32,109	25.5		18,821	14.9		13,626	10.8	
14年	和歌山県	284	26.9	9	196	18.6	14	158	15.0	7
	全 国	29,949	23.8		18,185	14.4		13,021	10.3	
13年	和歌山県	317	29.9	5	197	18.6	12	140	13.2	15
	全 国	29,375	23.3		17,690	14.0		13,069	10.4	

注：順位は高率からみた全国順位

第7表 主な死因による死亡、高率県と低率県

(2-2)

	自殺		腎不全		慢性閉塞性肺疾患	
	都道府県名	率	都道府県名	率	都道府県名	率
高 率	1 秋田県	32.3	1 高知県	34.6	1 島根県	21.9
	2 岩手県	28.3	2 青森県	31.8	2 和歌山県	21.0
	3 新潟県	27.7	3 鹿児島県	31.1	3 徳島県	19.1
低 率	45 徳島県	18.8	45 沖縄県	14.6	45 千葉県	10.2
	46 福井県	18.4	46 東京都	13.7	46 埼玉県	9.8
	47 奈良県	17.4	47 神奈川県	12.3	47 愛知県	9.7

		肝 疾 患		
		死亡数	率	順位
平成	和歌山県	176	17.8	2
23年	全 国	16,390	13.0	
	和歌山県	138	13.8	15
22年	全 国	16,216	12.8	
	和歌山県	164	16.4	3
21年	全 国	15,969	12.7	
	和歌山県	166	16.5	6
20年	全 国	16,268	12.9	
	和歌山県	156	15.4	7
19年	全 国	16,195	12.8	
	和歌山県	165	16.1	6
18年	全 国	16,267	12.9	
	和歌山県	150	14.5	13
17年	全 国	16,430	13.0	
	和歌山県	149	14.3	9
16年	全 国	15,885	12.6	
	和歌山県	139	13.2	20
15年	全 国	15,737	12.5	
	和歌山県	141	13.4	15
14年	全 国	15,490	12.3	
	和歌山県	172	16.2	4
13年	全 国	15,848	12.6	

		肝 疾 患	
		都道府県名	率
高 率	1 徳島県	18.8	
	2 和歌山県	17.8	
	3 沖縄県	17.1	
低 率	45 京都府	10.3	
	46 千葉県	10.3	
	47 滋賀県	8.3	

第8表 悪性新生物の部位別死亡の年次推移（実数・率・順位）

		食道			胃			肝及び肝内胆管			胆のう及びその他の胆道		
		死亡数	率	順位	死亡数	率	順位	死亡数	率	順位	死亡数	率	順位
平成	和歌山県	116	11.7	5	468	47.3	10	364	36.8	2	155	15.7	27
23年	全 国	11,970	9.5		49,830	39.5		31,875	25.3		18,186	14.4	
22年	和歌山県	103	10.3	13	515	51.6	5	370	37.1	3	165	16.5	20
	全 国	11,867	9.4		50,136	39.7		32,765	25.9		17,585	13.9	
21年	和歌山県	99	9.9	18	498	49.8	7	393	39.3	2	157	15.7	23
	全 国	11,713	9.3		50,017	39.8		32,725	26.0		17,599	14.0	
20年	和歌山県	88	8.7	27	515	51.1	6	362	35.9	7	130	12.9	36
	全 国	11,746	9.3		50,160	39.8		33,665	26.7		17,311	13.7	
19年	和歌山県	105	10.3	12	516	50.8	8	418	41.2	2	/		
	全 国	11,669	9.3		50,597	40.1		33,599	26.6				
18年	和歌山県	90	8.8	18	502	49.1	6	385	37.6	6			
	全 国	11,345	9.0		50,415	40.0		33,662	26.7				
17年	和歌山県	79	7.7	31	546	53.0	4	411	39.9	4			
	全 国	11,182	8.9		50,311	39.9		34,268	27.2				
16年	和歌山県	106	10.1	10	533	51.0	6	436	41.7	2			
	全 国	11,172	8.9		50,562	40.1		34,510	27.4				
15年	和歌山県	88	8.4	24	471	44.8	15	461	43.9	2			
	全 国	11,048	8.8		49,535	39.3		34,089	27.0				
14年	和歌山県	83	7.9	27	498	47.2	7	439	41.6	3			
	全 国	10,739	8.5		49,213	39.1		34,637	27.5				
13年	和歌山県	103	9.7	11	527	49.7	5	452	42.6	2			
	全 国	10,677	8.5		49,958	39.7		34,311	27.3				

第9表 悪性新生物の部位別死亡、高率県と低率県

	食道		胃		肝及び肝内胆管		胆のう及びその他の胆道	
	都道府県名	率	都道府県名	率	都道府県名	率	都道府県名	率
高 率	1 秋田県	17.8	1 秋田県	65.4	1 佐賀県	44.0	1 秋田県	25.2
	2 新潟県	14.6	2 山形県	61.3	2 和歌山県	36.8	2 山形県	23.2
	3 高知県	12.5	3 新潟県	54.8	3 広島県	35.4	3 岩手県	22.6
低 率	45 福井県	6.8	45 東京都	34.1	45 宮城県	19.6	45 神奈川県	10.9
	46 滋賀県	6.4	46 熊本県	32.3	46 新潟県	17.8	46 愛知県	10.9
	47 沖縄県	5.4	47 沖縄県	17.7	47 沖縄県	15.1	47 東京都	10.9

		膵			気管・気管支及び肺			乳 房			子 宮		
		死亡数	率	順位	死亡数	率	順位	死亡数	率	順位	死亡数	率	順位
平成	和歌山県	276	27.9	6	728	73.5	1	111	21.2	8	62	11.8	4
23年	全 国	28,829	22.8		70,293	55.7		12,731	19.7		6,075	9.4	
22年	和歌山県	255	25.6	14	742	74.4	1	98	18.6	22	51	9.7	22
	全 国	28,017	22.2		69,813	55.2		12,455	19.2		5,930	9.1	
21年	和歌山県	251	25.1	13	729	72.9	1	83	15.7	42	58	10.9	4
	全 国	26,791	21.3		67,583	53.7		11,918	18.5		5,524	8.6	
20年	和歌山県	266	26.4	7	684	67.9	1	93	17.4	31	34	6.4	47
	全 国	25,976	20.6		66,849	53.1		11,797	18.3		5,709	8.8	
19年	和歌山県	215	21.2	23	732	72.1	1	81	15.1	40	53	9.9	11
	全 国	24,634	19.5		65,608	52.0		11,323	17.5		5,622	8.7	
18年	和歌山県	266	26.0	2	669	65.4	1	94	17.4	22	56	10.4	5
	全 国	23,366	18.5		63,255	50.1		11,177	17.3		5,513	8.5	
17年	和歌山県	240	23.3	7	699	67.8	1	83	15.2	33	52	9.5	10
	全 国	22,927	18.2		62,063	49.2		10,721	16.6		5,381	8.3	
16年	和歌山県	236	22.6	6	615	58.9	3	88	16.0	22	63	11.4	2
	全 国	22,260	17.6		59,922	47.5		10,524	16.3		5,525	8.6	
15年	和歌山県	224	21.3	6	622	59.2	1	77	13.9	31	40	7.2	39
	全 国	21,418	16.8		56,720	45.0		9,806	15.2		5,302	8.2	
14年	和歌山県	207	19.6	12	599	56.7	1	87	15.6	10	58	10.4	4
	全 国	20,137	16.0		56,405	44.8		9,604	14.9		5,319	8.3	
13年	和歌山県	197	18.6	13	616	58.1	1	74	13.2	34	45	8.1	26
	全 国	19,397	15.4		55,034	43.7		9,654	15.0		5,200	8.1	

	膵		気管・気管支及び肺		乳 房		子 宮	
	都道府県名	率	都道府県名	率	都道府県名	率	都道府県名	率
高 率	1 島根県	32.2	1 和歌山県	73.5	1 山口県	24.9	1 鳥取県	12.5
	2 北海道	31.5	2 北海道	73.1	2 富山県	24.4	2 群馬県	12.3
	3 富山県	31.3	3 鳥取県	73.0	3 佐賀県	24.0	3 宮崎県	12.2
低 率	45 千葉県	19.8	45 神奈川県	46.7	45 滋賀県	15.2	45 福井県	7.1
	46 埼玉県	18.6	46 千葉県	46.7	46 島根県	15.2	46 滋賀県	7.0
	47 沖縄県	11.8	47 沖縄県	43.6	47 福井県	14.2	47 新潟県	6.8

		白血病			大腸		
		死亡数	率	順位	死亡数	率	順位
平成 23年	和歌山県	67	6.8	21	433	43.7	9
	全 国	8,156	6.5		45,744	36.3	
22年	和歌山県	71	7.1	16	422	42.3	8
	全 国	8,078	6.4		44,238	35.0	
21年	和歌山県	80	8.0	9	365	36.5	16
	全 国	7,896	6.3		42,434	33.7	
20年	和歌山県	72	7.1	12	387	38.4	12
	全 国	7,675	6.1		43,011	34.2	
19年	和歌山県				369	36.4	14
	全 国				41,859	33.2	
18年	和歌山県				390	38.1	7
	全 国				41,056	32.5	
17年	和歌山県				408	39.6	8
	全 国				40,830	32.4	
16年	和歌山県				395	37.8	7
	全 国				40,042	31.7	
15年	和歌山県				365	34.7	15
	全 国				38,909	30.8	
14年	和歌山県				355	33.6	12
	全 国				37,668	29.9	
13年	和歌山県				366	34.5	8
	全 国				36,947	29.3	

	白血病		大腸	
	都道府県名	率	都道府県名	率
高 率	1 鹿児島県	15.3	1 秋田県	58.0
	2 長崎県	13.4	2 青森県	51.6
	3 宮崎県	13.2	3 岩手県	47.5
低 率	45 埼玉県	5.1	45 岡山県	31.1
	46 群馬県	4.5	46 沖縄県	29.6
	47 滋賀県	4.4	47 滋賀県	28.1

第10表-1 人口動態総覧、保健所・市町村別

(その1) 平成23年

	出生数				死亡数			(再掲)			
	総数	男	女	(再掲)	総数	男	女	乳児死亡数			新生児死亡数
				2500g未満				総数	男	女	
全 国	1,050,806	538,271	512,535	100,378	1,253,066	656,540	596,526	2,463	1,269	1,194	1,147
全 県	7,460	3,750	3,710	740	12,310	6,147	6,163	23	13	10	15
和歌山市保健所	3,002	1,509	1,493	320	4,199	2,146	2,053	9	4	5	6
和歌山市	3,002	1,509	1,493	320	4,199	2,146	2,053	9	4	5	6
海南保健所	376	198	178	41	947	470	477	1	-	1	1
海南市	341	180	161	38	754	370	384	1	-	1	1
紀美野町	35	18	17	3	193	100	93	-	-	-	-
岩出保健所	999	507	492	95	1,138	549	589	-	-	-	-
紀の川市	478	246	232	45	764	370	394	-	-	-	-
岩出市	521	261	260	50	374	179	195	-	-	-	-
橋本保健所	581	304	277	60	1,024	518	506	2	2	-	1
橋本市	439	231	208	45	632	330	302	2	2	-	1
かつらぎ町	105	54	51	13	248	123	125	-	-	-	-
九度山町	21	8	13	2	75	33	42	-	-	-	-
高野町	16	11	5	-	69	32	37	-	-	-	-
湯浅保健所	558	282	276	55	1,072	517	555	4	2	2	4
有田市	205	95	110	22	375	183	192	-	-	-	-
湯浅町	105	65	40	13	209	102	107	2	2	-	2
広川町	52	27	25	4	106	53	53	-	-	-	-
有田川町	196	95	101	16	382	179	203	2	-	2	2
御坊保健所	502	244	258	39	963	465	498	3	1	2	-
御坊市	192	93	99	18	321	147	174	1	-	1	-
美浜町	60	26	34	4	126	59	67	1	1	-	-
日高町	72	37	35	5	110	56	54	-	-	-	-
由良町	39	19	20	-	114	61	53	-	-	-	-
印南町	58	25	33	3	121	63	58	-	-	-	-
日高川町	81	44	37	9	171	79	92	1	-	1	-
田辺保健所	993	479	514	80	1,712	854	858	2	2	-	1
田辺市	598	296	302	46	981	493	488	1	1	-	-
みなべ町	102	37	65	10	187	94	93	1	1	-	1
白浜町	154	75	79	11	314	155	159	-	-	-	-
上富田町	119	63	56	11	132	71	61	-	-	-	-
すさみ町	20	8	12	2	98	41	57	-	-	-	-
新宮保健所	352	186	166	39	832	428	404	2	2	-	2
新宮市	242	132	110	31	465	241	224	2	2	-	2
那智勝浦町	97	47	50	7	290	151	139	-	-	-	-
太地町	12	7	5	1	71	33	38	-	-	-	-
北山村	1	-	1	-	6	3	3	-	-	-	-
新宮保健所串本支所	97	41	56	11	423	200	223	-	-	-	-
古座川町	9	5	4	1	82	38	44	-	-	-	-
串本町	88	36	52	10	341	162	179	-	-	-	-

自然増減数	死産数			周産期死亡数			婚姻件数	離婚件数	
	総数	自然	人工	総数	妊娠満22週以後の死産	早期新生児死亡			
-202,260	25,751	11,940	13,811	4,315	3,491	824	661,895	235,719	全 国
-4,850	162	71	91	26	17	9	4,601	1,890	全 県
-1,197	77	30	47	12	8	4	2,004	758	和歌山市保健所
-1,197	77	30	47	12	8	4	2,004	758	和歌山市
-571	9	6	3	2	1	1	252	111	海南保健所
-413	8	5	3	2	1	1	211	93	海南市
-158	1	1	-	-	-	-	41	18	紀美野町
-139	19	9	10	1	1	-	545	258	岩出保健所
-286	12	7	5	-	-	-	257	119	紀の川市
147	7	2	5	1	1	-	288	139	岩出市
-443	12	5	7	2	1	1	326	153	橋本保健所
-193	9	4	5	2	1	1	231	118	橋本市
-143	1	-	1	-	-	-	65	25	かつらぎ町
-54	1	-	1	-	-	-	16	5	九度山町
-53	1	1	-	-	-	-	14	5	高野町
-514	14	5	9	3	2	1	313	139	湯浅保健所
-170	3	-	3	-	-	-	120	57	有田市
-104	2	1	1	1	1	-	53	19	湯浅町
-54	1	1	-	-	-	-	33	8	広川町
-186	8	3	5	2	1	1	107	55	有田川町
-461	6	3	3	-	-	-	296	85	御坊保健所
-129	4	2	2	-	-	-	142	33	御坊市
-66	1	-	1	-	-	-	29	8	美浜町
-38	-	-	-	-	-	-	37	8	日高町
-75	-	-	-	-	-	-	22	6	由良町
-63	1	1	-	-	-	-	33	13	印南町
-90	-	-	-	-	-	-	33	17	日高川町
-719	20	8	12	4	3	1	611	263	田辺保健所
-383	17	7	10	3	3	-	391	156	田辺市
-85	-	-	-	1	-	1	50	21	みなべ町
-160	2	-	2	-	-	-	96	44	白浜町
-13	1	1	-	-	-	-	64	33	上富田町
-78	-	-	-	-	-	-	10	9	すさみ町
-480	5	5	-	2	1	1	202	93	新宮保健所
-223	2	2	-	1	-	1	121	52	新宮市
-193	2	2	-	1	1	-	64	36	那智勝浦町
-59	1	1	-	-	-	-	12	5	太地町
-5	-	-	-	-	-	-	5	-	北山村
-326	-	-	-	-	-	-	52	30	新宮保健所串本支所
-73	-	-	-	-	-	-	6	2	古座川町
-253	-	-	-	-	-	-	46	28	串本町



第10表-2 人口動態総覧(率)、保健所・市町村別

(その1)

平成23年

	出生率 (人口千対)	死亡率 (人口千対)	乳児死亡率 (出生千対)	新生児死亡率 (出生千対)	自然増加率 (人口千対)	死産率 (出産千対)		
						自然死産率	人工死産率	
全 国	8.3	9.9	2.3	1.1	-1.6	23.9	11.1	12.8
全 県	7.5	12.4	3.1	2.0	-4.9	21.3	9.3	11.9
和歌山市保健所	8.1	11.4	3.0	2.0	-3.2	25.0	9.7	15.3
和歌山市	8.1	11.4	3.0	2.0	-3.2	25.0	9.7	15.3
海南保健所	5.9	14.8	2.7	2.7	-8.9	23.4	15.6	7.8
海南市	6.3	14.0	2.9	2.9	-7.6	22.9	14.3	8.6
紀美野町	3.4	19.0	-	-	-15.6	27.8	27.8	-
岩出保健所	8.4	9.6	-	-	-1.2	18.7	8.8	9.8
紀の川市	7.3	11.7	-	-	-4.4	24.5	14.3	10.2
岩出市	9.8	7.0	-	-	2.8	13.3	3.8	9.5
橋本保健所	6.3	11.1	3.4	1.7	-4.8	20.2	8.4	11.8
橋本市	6.7	9.6	4.6	2.3	-2.9	20.1	8.9	11.2
かつらぎ町	5.9	13.8	-	-	-8.0	9.4	-	9.4
九度山町	4.3	15.4	-	-	-11.1	45.5	-	45.5
高野町	4.1	17.8	-	-	-13.7	58.8	58.8	-
湯浅保健所	7.2	13.8	7.2	7.2	-6.6	24.5	8.7	15.7
有田市	6.8	12.4	-	-	-5.6	14.4	-	14.4
湯浅町	8.1	16.0	19.0	19.0	-8.0	18.7	9.3	9.3
広川町	6.8	13.9	-	-	-7.1	18.9	18.9	-
有田川町	7.3	14.2	10.2	10.2	-6.9	39.2	14.7	24.5
御坊保健所	7.5	14.5	6.0	-	-6.9	11.8	5.9	5.9
御坊市	7.4	12.4	5.2	-	-5.0	20.4	10.2	10.2
美浜町	7.5	15.8	16.7	-	-8.3	16.4	-	16.4
日高町	9.6	14.7	-	-	-5.1	-	-	-
由良町	6.2	18.1	-	-	-11.9	-	-	-
印南町	6.8	14.2	-	-	-7.4	16.9	16.9	-
日高川町	7.8	16.5	12.3	-	-8.7	-	-	-
田辺保健所	7.4	12.8	2.0	1.0	-5.4	19.7	7.9	11.8
田辺市	7.6	12.5	1.7	-	-4.9	27.6	11.4	16.3
みなべ町	7.6	14.0	9.8	9.8	-6.4	-	-	-
白浜町	6.8	14.0	-	-	-7.1	12.8	-	12.8
上富田町	8.0	8.9	-	-	-0.9	8.3	8.3	-
すさみ町	4.3	21.2	-	-	-16.9	-	-	-
新宮保健所	6.8	16.1	5.7	5.7	-9.3	14.0	14.0	-
新宮市	7.8	14.9	8.3	8.3	-7.2	8.2	8.2	-
那智勝浦町	5.8	17.3	-	-	-11.5	20.2	20.2	-
太地町	3.7	22.1	-	-	-18.4	76.9	76.9	-
北山村	2.1	12.4	-	-	-10.3	-	-	-
新宮保健所串本支所	4.6	20.2	-	-	-15.6	-	-	-
古座川町	2.9	26.8	-	-	-23.9	-	-	-
串本町	4.9	19.1	-	-	-14.2	-	-	-



周産期死亡率 (出産千対)	妊娠満22週 以後の死産率 (千対)	早期新生児 死亡率 (出生千対)	婚 姻 率 (人口千対)	離 婚 率 (人口千対)	
4.1	3.3	0.8	5.2	1.87	全 国
3.5	2.3	1.2	4.6	1.91	全 県
4.0	2.7	1.3	5.4	2.05	和歌山市保健所
4.0	2.7	1.3	5.4	2.05	和歌山市
5.3	2.7	2.7	3.9	1.73	海南保健所
5.8	2.9	2.9	3.9	1.72	海南市
-	-	-	4.0	1.77	紀美野町
1.0	1.0	-	4.6	2.18	岩出保健所
-	-	-	3.9	1.82	紀の川市
1.9	1.9	-	5.4	2.61	岩出市
3.4	1.7	1.7	3.5	1.65	橋本保健所
4.5	2.3	2.3	3.5	1.79	橋本市
-	-	-	3.6	1.39	かつらぎ町
-	-	-	3.3	1.03	九度山町
-	-	-	3.6	1.29	高野町
5.4	3.6	1.8	4.0	1.79	湯浅保健所
-	-	-	4.0	1.89	有田市
9.4	9.4	-	4.1	1.46	湯浅町
-	-	-	4.3	1.05	広川町
10.2	5.1	5.1	4.0	2.05	有田川町
-	-	-	4.4	1.28	御坊保健所
-	-	-	5.5	1.27	御坊市
-	-	-	3.6	1.00	美浜町
-	-	-	4.9	1.07	日高町
-	-	-	3.5	0.95	由良町
-	-	-	3.9	1.52	印南町
-	-	-	3.2	1.64	日高川町
4.0	3.0	1.0	4.6	1.97	田辺保健所
5.0	5.0	-	5.0	1.99	田辺市
9.8	-	9.8	3.7	1.57	みなべ町
-	-	-	4.3	1.96	白浜町
-	-	-	4.3	2.23	上富田町
-	-	-	2.2	1.95	すさみ町
5.7	2.8	2.8	3.9	1.80	新宮保健所
4.1	-	4.1	3.9	1.67	新宮市
10.2	10.2	-	3.8	2.15	那智勝浦町
-	-	-	3.7	1.56	太地町
-	-	-	10.3	-	北山村
-	-	-	2.5	1.43	新宮保健所串本支所
-	-	-	2.0	0.65	古座川町
-	-	-	2.6	1.57	串本町

第11表-1 選択死因別死亡数、保健所・市町村別

(その1) 平成23年

	全死因	結核	悪性新生物	糖尿病	高血圧性疾患	心疾患	脳血管疾患	大動脈瘤及び解離	肺炎
全 国	1,253,066	2,166	357,305	14,664	7,023	194,926	123,867	15,599	124,749
全 県	12,310	36	3,457	134	37	2,140	996	139	1,222
和歌山市保健所	4,199	10	1,250	41	6	755	294	57	458
和歌山市	4,199	10	1,250	41	6	755	294	57	458
海南保健所	947	5	241	8	4	170	78	12	86
海南市	754	3	197	8	4	130	61	12	67
紀美野町	193	2	44	-	-	40	17	-	19
岩出保健所	1,138	5	326	12	2	180	95	13	98
紀の川市	764	4	209	9	1	119	74	6	71
岩出市	374	1	117	3	1	61	21	7	27
橋本保健所	1,024	1	315	10	6	160	86	10	115
橋本市	632	-	196	6	3	107	57	6	71
かつらぎ町	248	1	73	3	1	33	22	4	28
九度山町	75	-	21	1	1	12	4	-	6
高野町	69	-	25	-	1	8	3	-	10
湯浅保健所	1,072	3	287	14	1	236	89	12	99
有田市	375	2	97	6	-	76	38	5	38
湯浅町	209	-	52	5	-	51	13	2	11
広川町	106	1	34	1	-	26	7	1	9
有田川町	382	-	104	2	1	83	31	4	41
御坊保健所	963	6	252	15	4	172	77	4	99
御坊市	321	1	82	5	1	61	23	1	42
美浜町	126	1	32	2	-	15	20	-	14
日高町	110	-	33	2	-	21	10	-	8
由良町	114	1	31	2	-	19	9	2	6
印南町	121	1	35	2	3	28	4	1	12
日高川町	171	2	39	2	-	28	11	-	17
田辺保健所	1,712	4	449	21	10	254	168	18	153
田辺市	981	-	255	10	7	139	99	9	96
みなべ町	187	1	38	3	-	27	15	3	22
白浜町	314	2	89	5	2	54	34	4	22
上富田町	132	-	42	2	1	18	7	-	6
すさみ町	98	1	25	1	-	16	13	2	7
新宮保健所	832	1	228	10	3	133	80	9	75
新宮市	465	-	141	7	1	67	52	7	41
那智勝浦町	290	-	68	2	2	46	21	2	29
太地町	71	1	18	1	-	17	7	-	4
北山村	6	-	1	-	-	3	-	-	1
新宮保健所串本支所	423	1	109	3	1	80	29	4	39
古座川町	82	-	18	2	-	15	4	1	7
串本町	341	1	91	1	1	65	25	3	32

(その2) 平成23年

慢性閉塞性 肺疾患	喘息	肝疾患	腎不全	老衰	不慮の事故	自殺	その他の 死因	
16,639	2,060	16,390	24,526	52,242	59,416	28,896	212,598	全 国
208	35	176	285	709	445	236	2,055	全 県
60	9	62	103	219	106	85	684	和歌山市保健所
60	9	62	103	219	106	85	684	和歌山市
19	3	12	12	72	51	14	160	海南保健所
15	3	11	11	51	45	10	108	海南市
4	-	1	1	21	6	4	34	紀美野町
15	5	19	29	88	33	26	192	岩出保健所
9	5	13	25	66	18	11	124	紀の川市
6	-	6	4	22	15	15	68	岩出市
26	2	13	21	20	30	20	189	橋本保健所
18	-	10	15	12	17	10	104	橋本市
6	2	2	5	5	5	6	52	かつらぎ町
2	-	1	-	-	3	4	20	九度山町
-	-	-	1	3	5	-	13	高野町
20	3	13	19	61	34	16	165	湯浅保健所
7	1	4	8	12	10	4	67	有田市
2	1	4	4	16	9	3	36	湯浅町
-	-	1	-	8	4	2	12	広川町
11	1	4	7	25	11	7	50	有田川町
15	1	11	27	73	36	25	146	御坊保健所
4	-	3	11	21	7	10	49	御坊市
1	-	2	4	8	4	4	19	美浜町
4	-	1	2	5	3	2	19	日高町
-	-	2	4	12	6	3	17	由良町
2	1	-	1	9	6	1	15	印南町
4	-	3	5	18	10	5	27	日高川町
39	7	23	40	104	76	32	314	田辺保健所
21	4	13	22	65	48	17	176	田辺市
5	1	3	2	15	7	4	41	みなべ町
7	-	4	10	13	10	5	53	白浜町
4	2	3	4	5	6	4	28	上富田町
2	-	-	2	6	5	2	16	すさみ町
7	3	18	14	45	61	14	131	新宮保健所
4	1	9	8	29	24	8	66	新宮市
2	1	8	5	15	36	4	49	那智勝浦町
1	1	1	1	1	1	1	16	太地町
-	-	-	-	-	-	1	-	北山村
7	2	5	20	27	18	4	74	新宮保健所串本支所
1	-	-	7	17	1	-	9	古座川町
6	2	5	13	10	17	4	65	串本町

第11表-2 選択死因別死亡率（人口10万対）、保健所・市町村別

(その1) 平成23年

	全死因	結核	悪性新生物	糖尿病	高血圧性疾患	心疾患	脳血管疾患	大動脈瘤及び解離	肺炎
全 国	993.1	1.7	283.2	11.6	5.6	154.5	98.2	12.4	98.9
全 県	1243.4	3.6	349.2	13.5	3.7	216.2	100.6	14.0	123.4
和歌山市保健所	1137.8	2.7	338.7	11.1	1.6	204.6	79.7	15.4	124.1
和歌山市	1137.8	2.7	338.7	11.1	1.6	204.6	79.7	15.4	124.1
海南保健所	1475.5	7.8	375.5	12.5	6.2	264.9	121.5	18.7	134.0
海南市	1395.5	5.6	364.6	14.8	7.4	240.6	112.9	22.2	124.0
紀美野町	1901.9	19.7	433.6	-	-	394.2	167.5	-	187.2
岩出保健所	960.3	4.2	275.1	10.1	1.7	151.9	80.2	11.0	82.7
紀の川市	1170.0	6.1	320.1	13.8	1.5	182.2	113.3	9.2	108.7
岩出市	703.0	1.9	219.9	5.6	1.9	114.7	39.5	13.2	50.8
橋本保健所	1105.6	1.1	340.1	10.8	6.5	172.7	92.9	10.8	124.2
橋本市	958.6	-	297.3	9.1	4.6	162.3	86.5	9.1	107.7
かつらぎ町	1381.9	5.6	406.8	16.7	5.6	183.9	122.6	22.3	156.0
九度山町	1540.7	-	431.4	20.5	20.5	246.5	82.2	-	123.3
高野町	1779.7	-	644.8	-	25.8	206.3	77.4	-	257.9
湯浅保健所	1378.3	3.9	369.0	18.0	1.3	303.4	114.4	15.4	127.3
有田市	1240.6	6.6	320.9	19.8	-	251.4	125.7	16.5	125.7
湯浅町	1602.6	-	398.7	38.3	-	391.1	99.7	15.3	84.3
広川町	1386.7	13.1	444.8	13.1	-	340.1	91.6	13.1	117.7
有田川町	1422.0	-	387.1	7.4	3.7	309.0	115.4	14.9	152.6
御坊保健所	1446.1	9.0	378.4	22.5	6.0	258.3	115.6	6.0	148.7
御坊市	1239.2	3.9	316.6	19.3	3.9	235.5	88.8	3.9	162.1
美浜町	1581.1	12.5	401.6	25.1	-	188.2	251.0	-	175.7
日高町	1466.7	-	440.0	26.7	-	280.0	133.3	-	106.7
由良町	1805.5	15.8	491.0	31.7	-	300.9	142.5	31.7	95.0
印南町	1416.7	11.7	409.8	23.4	35.1	327.8	46.8	11.7	140.5
日高川町	1649.9	19.3	376.3	19.3	-	270.2	106.1	-	164.0
田辺保健所	1281.6	3.0	336.1	15.7	7.5	190.1	125.8	13.5	114.5
田辺市	1252.4	-	325.5	12.8	8.9	177.4	126.4	11.5	122.6
みなべ町	1401.6	7.5	284.8	22.5	-	202.4	112.4	22.5	164.9
白浜町	1395.7	8.9	395.6	22.2	8.9	240.0	151.1	17.8	97.8
上富田町	891.9	-	283.8	13.5	6.8	121.6	47.3	-	40.5
すさみ町	2124.9	21.7	542.1	21.7	-	346.9	281.9	43.4	151.8
新宮保健所	1611.7	1.9	441.7	19.4	5.8	257.6	155.0	17.4	145.3
新宮市	1492.7	-	452.6	22.5	3.2	215.1	166.9	22.5	131.6
那智勝浦町	1728.2	-	405.2	11.9	11.9	274.1	125.1	11.9	172.8
太地町	2213.2	31.2	561.1	31.2	-	529.9	218.2	-	124.7
北山村	1237.1	-	206.2	-	-	618.6	-	-	206.2
新宮保健所串本支所	2022.0	4.8	521.0	14.3	4.8	382.4	138.6	19.1	186.4
古座川町	2679.7	-	588.2	65.4	-	490.2	130.7	32.7	228.8
串本町	1909.3	5.6	509.5	5.6	5.6	363.9	140.0	16.8	179.2

(その2) 平成23年

慢性閉塞性 肺疾患	喘息	肝疾患	腎不全	老衰	不慮の事故	自殺	その他の 死因	
13.2	1.6	13.0	19.4	41.4	47.1	22.9	168.5	全 国
21.0	3.5	17.8	28.8	71.6	44.9	23.8	207.6	全 県
16.3	2.4	16.8	27.9	59.3	28.7	23.0	185.3	和歌山市保健所
16.3	2.4	16.8	27.9	59.3	28.7	23.0	185.3	和歌山市
29.6	4.7	18.7	18.7	112.2	79.5	21.8	249.3	海南保健所
27.8	5.6	20.4	20.4	94.4	83.3	18.5	199.9	海南市
39.4	-	9.9	9.9	206.9	59.1	39.4	335.0	紀美野町
12.7	4.2	16.0	24.5	74.3	27.8	21.9	162.0	岩出保健所
13.8	7.7	19.9	38.3	101.1	27.6	16.8	189.9	紀の川市
11.3	-	11.3	7.5	41.4	28.2	28.2	127.8	岩出市
28.1	2.2	14.0	22.7	21.6	32.4	21.6	204.1	橋本保健所
27.3	-	15.2	22.8	18.2	25.8	15.2	157.7	橋本市
33.4	11.1	11.1	27.9	27.9	27.9	33.4	289.8	かつらぎ町
41.1	-	20.5	-	-	61.6	82.2	410.8	九度山町
-	-	-	25.8	77.4	129.0	-	335.3	高野町
25.7	3.9	16.7	24.4	78.4	43.7	20.6	212.2	湯浅保健所
23.2	3.3	13.2	26.5	39.7	33.1	13.2	221.7	有田市
15.3	7.7	30.7	30.7	122.7	69.0	23.0	276.1	湯浅町
-	-	13.1	-	104.7	52.3	26.2	157.0	広川町
40.9	3.7	14.9	26.1	93.1	40.9	26.1	186.1	有田川町
22.5	1.5	16.5	40.5	109.6	54.1	37.5	219.2	御坊保健所
15.4	-	11.6	42.5	81.1	27.0	38.6	189.2	御坊市
12.5	-	25.1	50.2	100.4	50.2	50.2	238.4	美浜町
53.3	-	13.3	26.7	66.7	40.0	26.7	253.3	日高町
-	-	31.7	63.4	190.1	95.0	47.5	269.2	由良町
23.4	11.7	-	11.7	105.4	70.2	11.7	175.6	印南町
38.6	-	28.9	48.2	173.7	96.5	48.2	260.5	日高川町
29.2	5.2	17.2	29.9	77.9	56.9	24.0	235.1	田辺保健所
26.8	5.1	16.6	28.1	83.0	61.3	21.7	224.7	田辺市
37.5	7.5	22.5	15.0	112.4	52.5	30.0	307.3	みなべ町
31.1	-	17.8	44.5	57.8	44.5	22.2	235.6	白浜町
27.0	13.5	20.3	27.0	33.8	40.5	27.0	189.2	上富田町
43.4	-	-	43.4	130.1	108.4	43.4	346.9	すさみ町
13.6	5.8	34.9	27.1	87.2	118.2	27.1	253.8	新宮保健所
12.8	3.2	28.9	25.7	93.1	77.0	25.7	211.9	新宮市
11.9	6.0	47.7	29.8	89.4	214.5	23.8	292.0	那智勝浦町
31.2	31.2	31.2	31.2	31.2	31.2	31.2	498.8	太地町
-	-	-	-	-	-	206.2	-	北山村
33.5	9.6	23.9	95.6	129.1	86.0	19.1	353.7	新宮保健所串本支所
32.7	-	-	228.8	555.6	32.7	-	294.1	古座川町
33.6	11.2	28.0	72.8	56.0	95.2	22.4	363.9	串本町

第12表-1 悪性新生物の部位別死亡数、保健所・市町村別

(その1) 平成23年

	総数	食道	胃	結腸	直腸等	肝等	胆のう等	膵	気管・気管支及び肺
全 国	357,305	11,970	49,830	31,050	14,694	31,875	18,186	28,829	70,293
全 県	3,457	116	468	297	136	364	155	276	728
和歌山市保健所	1,250	43	143	114	41	144	52	87	280
和歌山市	1,250	43	143	114	41	144	52	87	280
海南保健所	241	6	34	16	11	27	12	23	42
海南市	197	4	26	13	9	22	8	20	33
紀美野町	44	2	8	3	2	5	4	3	9
岩出保健所	326	11	42	34	13	36	13	25	77
紀の川市	209	7	30	20	9	24	7	16	51
岩出市	117	4	12	14	4	12	6	9	26
橋本保健所	315	14	53	24	15	38	12	25	63
橋本市	196	10	31	12	11	25	7	15	42
かつらぎ町	73	1	13	8	1	9	4	7	12
九度山町	21	2	4	3	3	1	-	3	1
高野町	25	1	5	1	-	3	1	-	8
湯浅保健所	287	6	50	26	6	25	13	24	63
有田市	97	3	12	4	3	9	6	7	25
湯浅町	52	-	7	7	1	5	3	6	11
広川町	34	2	9	2	1	3	-	2	7
有田川町	104	1	22	13	1	8	4	9	20
御坊保健所	252	9	37	16	11	19	10	26	63
御坊市	82	1	15	6	3	7	1	11	19
美浜町	32	3	2	-	2	4	1	2	11
日高町	33	1	7	2	3	2	1	3	6
由良町	31	-	4	4	2	1	3	3	7
印南町	35	3	5	3	-	1	1	2	13
日高川町	39	1	4	1	1	4	3	5	7
田辺保健所	449	13	64	36	27	42	20	35	81
田辺市	255	8	34	25	15	24	10	20	37
みなべ町	38	1	4	2	2	6	3	1	9
白浜町	89	3	14	6	6	9	3	9	18
上富田町	42	1	8	2	3	1	3	5	9
すさみ町	25	-	4	1	1	2	1	-	8
新宮保健所	228	10	29	19	9	21	10	22	45
新宮市	141	4	16	12	6	11	8	13	28
那智勝浦町	68	5	10	6	3	7	1	5	15
太地町	18	1	3	1	-	3	-	4	2
北山村	1	-	-	-	-	-	1	-	-
新宮保健所串本支所	109	4	16	12	3	12	13	9	14
古座川町	18	1	3	-	2	-	3	1	2
串本町	91	3	13	12	1	12	10	8	12



## (その2) 平成23年

乳房	子宮	白血病	その他	大腸 (再掲)	
12,731	6,075	8,156	73,616	45,744	全 国
111	62	67	677	433	全 県
43	29	17	257	155	和歌山市保健所
43	29	17	257	155	和歌山市
9	2	4	55	27	海南保健所
8	2	4	48	22	海南市
1	-	-	7	5	紀美野町
8	6	6	55	47	岩出保健所
6	5	3	31	29	紀の川市
2	1	3	24	18	岩出市
13	5	7	46	39	橋本保健所
10	3	5	25	23	橋本市
2	2	1	13	9	かつらぎ町
-	-	-	4	6	九度山町
1	-	1	4	1	高野町
7	6	6	55	32	湯浅保健所
2	3	-	23	7	有田市
2	1	2	7	8	湯浅町
2	-	1	5	3	広川町
1	2	3	20	14	有田川町
3	6	4	48	27	御坊保健所
-	1	-	18	9	御坊市
-	1	-	6	2	美浜町
-	-	2	6	5	日高町
-	1	1	5	6	由良町
1	1	-	5	3	印南町
2	2	1	8	2	日高川町
16	7	9	99	63	田辺保健所
10	5	7	60	40	田辺市
1	-	1	8	4	みなべ町
3	1	-	17	12	白浜町
2	1	-	7	5	上富田町
-	-	1	7	2	すさみ町
8	1	11	43	28	新宮保健所
7	-	5	31	18	新宮市
1	1	5	9	9	那智勝浦町
-	-	1	3	1	太地町
-	-	-	-	-	北山村
4	0	3	19	15	新宮保健所串本支所
-	-	-	6	2	古座川町
4	-	3	13	13	串本町

※大腸(再掲)は「結腸」と「直腸等」との合計

※乳房・子宮の死亡数は女性の数値

男性の「乳房」死亡数

全 国：107名

和歌山県：1名

第12表-2 悪性新生物の部位別死亡率（人口10万対）、保健所・市町村別  
 (その1) 平成23年

	総数	食道	胃	結腸	直腸等	肝等	胆のう等	膵	気管・気管支 及び肺
全 国	283.2	9.5	39.5	24.6	11.6	25.3	14.4	22.8	55.7
全 県	349.2	11.7	47.3	30.0	13.7	36.8	15.7	27.9	73.5
和歌山市保健所	338.7	11.7	38.7	30.9	11.1	39.0	14.1	23.6	75.9
和歌山市	338.7	11.7	38.7	30.9	11.1	39.0	14.1	23.6	75.9
海南保健所	375.5	9.3	53.0	24.9	17.1	42.1	18.7	35.8	65.4
海南市	364.6	7.4	48.1	24.1	16.7	40.7	14.8	37.0	61.1
紀美野町	433.6	19.7	78.8	29.6	19.7	49.3	39.4	29.6	88.7
岩出保健所	275.1	9.3	35.4	28.7	11.0	30.4	11.0	21.1	65.0
紀の川市	320.1	10.7	45.9	30.6	13.8	36.8	10.7	24.5	78.1
岩出市	219.9	7.5	22.6	26.3	7.5	22.6	11.3	16.9	48.9
橋本保健所	340.1	15.1	57.2	25.9	16.2	41.0	13.0	27.0	68.0
橋本市	297.3	15.2	47.0	18.2	16.7	37.9	10.6	22.8	63.7
かつらぎ町	406.8	5.6	72.4	44.6	5.6	50.2	22.3	39.0	66.9
九度山町	431.4	41.1	82.2	61.6	61.6	20.5	-	61.6	20.5
高野町	644.8	25.8	129.0	25.8	-	77.4	25.8	-	206.3
湯浅保健所	369.0	7.7	64.3	33.4	7.7	32.1	16.7	30.9	81.0
有田市	320.9	9.9	39.7	13.2	9.9	29.8	19.8	23.2	82.7
湯浅町	398.7	-	53.7	53.7	7.7	38.3	23.0	46.0	84.3
広川町	444.8	26.2	117.7	26.2	13.1	39.2	-	26.2	91.6
有田川町	387.1	3.7	81.9	48.4	3.7	29.8	14.9	33.5	74.5
御坊保健所	378.4	13.5	55.6	24.0	16.5	28.5	15.0	39.0	94.6
御坊市	316.6	3.9	57.9	23.2	11.6	27.0	3.9	42.5	73.3
美浜町	401.6	37.6	25.1	-	25.1	50.2	12.5	25.1	138.0
日高町	440.0	13.3	93.3	26.7	40.0	26.7	13.3	40.0	80.0
由良町	491.0	-	63.4	63.4	31.7	15.8	47.5	47.5	110.9
印南町	409.8	35.1	58.5	35.1	-	11.7	11.7	23.4	152.2
日高川町	376.3	9.6	38.6	9.6	9.6	38.6	28.9	48.2	67.5
田辺保健所	336.1	9.7	47.9	26.9	20.2	31.4	15.0	26.2	60.6
田辺市	325.5	10.2	43.4	31.9	19.1	30.6	12.8	25.5	47.2
みなべ町	284.8	7.5	30.0	15.0	15.0	45.0	22.5	7.5	67.5
白浜町	395.6	13.3	62.2	26.7	26.7	40.0	13.3	40.0	80.0
上富田町	283.8	6.8	54.1	13.5	20.3	6.8	20.3	33.8	60.8
すさみ町	542.1	-	86.7	21.7	21.7	43.4	21.7	-	173.5
新宮保健所	441.7	19.4	56.2	36.8	17.4	40.7	19.4	42.6	87.2
新宮市	452.6	12.8	51.4	38.5	19.3	35.3	25.7	41.7	89.9
那智勝浦町	405.2	29.8	59.6	35.8	17.9	41.7	6.0	29.8	89.4
太地町	561.1	31.2	93.5	31.2	-	93.5	-	124.7	62.3
北山村	206.2	-	-	-	-	-	206.2	-	-
新宮保健所串本支所	521.0	19.1	76.5	57.4	14.3	57.4	62.1	43.0	66.9
古座川町	588.2	32.7	98.0	-	65.4	-	98.0	32.7	65.4
串本町	509.5	16.8	72.8	67.2	5.6	67.2	56.0	44.8	67.2



## (その2) 平成23年

乳房	子宮	白血病	その他	大腸 (再掲)	
19.7	9.4	6.5	58.3	36.3	全 国
21.2	11.8	6.8	68.4	43.7	全 県
22.0	14.8	4.6	69.6	42.0	和歌山市保健所
22.0	14.8	4.6	69.6	42.0	和歌山市
26.2	5.8	6.2	85.7	42.1	海南保健所
27.7	6.9	7.4	88.8	40.7	海南市
18.2	-	-	69.0	49.3	紀美野町
12.9	9.7	5.1	46.4	39.7	岩出保健所
17.4	14.5	4.6	47.5	44.4	紀の川市
7.3	3.6	5.6	45.1	33.8	岩出市
26.6	10.2	7.6	49.7	42.1	橋本保健所
28.7	8.6	7.6	37.9	34.9	橋本市
20.9	20.9	5.6	72.4	50.2	かつらぎ町
-	-	-	82.2	123.3	九度山町
53.0	-	25.8	103.2	25.8	高野町
17.0	14.6	7.7	70.7	41.1	湯浅保健所
12.5	18.8	-	76.1	23.2	有田市
28.8	14.4	15.3	53.7	61.3	湯浅町
49.2	-	13.1	65.4	39.2	広川町
7.0	14.1	11.2	74.5	52.1	有田川町
8.6	17.2	6.0	72.1	40.5	御坊保健所
-	7.5	-	69.5	34.7	御坊市
-	23.3	-	75.3	25.1	美浜町
-	-	26.7	80.0	66.7	日高町
-	30.6	15.8	79.2	95.0	由良町
22.0	22.0	-	58.5	35.1	印南町
36.7	36.7	9.6	77.2	19.3	日高川町
22.6	9.9	6.7	74.1	47.2	田辺保健所
24.1	12.1	8.9	76.6	51.1	田辺市
14.3	-	7.5	60.0	30.0	みなべ町
24.6	8.2	-	75.6	53.3	白浜町
25.7	12.8	-	47.3	33.8	上富田町
-	-	21.7	151.8	43.4	すさみ町
28.6	3.6	21.3	83.3	54.2	新宮保健所
41.7	-	16.1	99.5	57.8	新宮市
11.0	11.0	29.8	53.6	53.6	那智勝浦町
-	-	31.2	93.5	31.2	太地町
-	-	-	-	-	北山村
35.7	-	14.3	90.8	71.7	新宮保健所串本支所
-	-	-	196.1	65.4	古座川町
42.1	-	16.8	72.8	72.8	串本町

和歌山県では、  
出生・死亡・婚姻・離婚は何時間何分何秒に1人（1組）？

出生は、 7,460人                      1時間10分27秒に1人

死亡は、 12,310人                      42分42秒に1人

婚姻は、 4,601組                      1時間54分14秒に1組

離婚は、 1,890組                      4時間38分06秒に1組

