

5類移行後の定点医療機関（49医療機関）における患者報告数について

5類感染症移行後、患者報告数は8週連続で増加

- 県全体の患者報告数は第19週以降、8週連続で増加
- 年代別では、全ての年代で増加傾向
 - ・6～19歳、20～59歳台の増加が目立つ
 - ・6～19歳のうち、10～14歳の増加が顕著
 - ・60歳以上も増加傾向

臨時休業（保健所等把握分）の状況（7/11現在）

7/10～7/11	小学校	学年閉鎖（4） 学級閉鎖（1）
	中学校	学校閉鎖（1） 学年閉鎖（2）
	高等学校	学級閉鎖（2）

図1. 定点当たり患者報告数の推移（週別・年齢階級別）

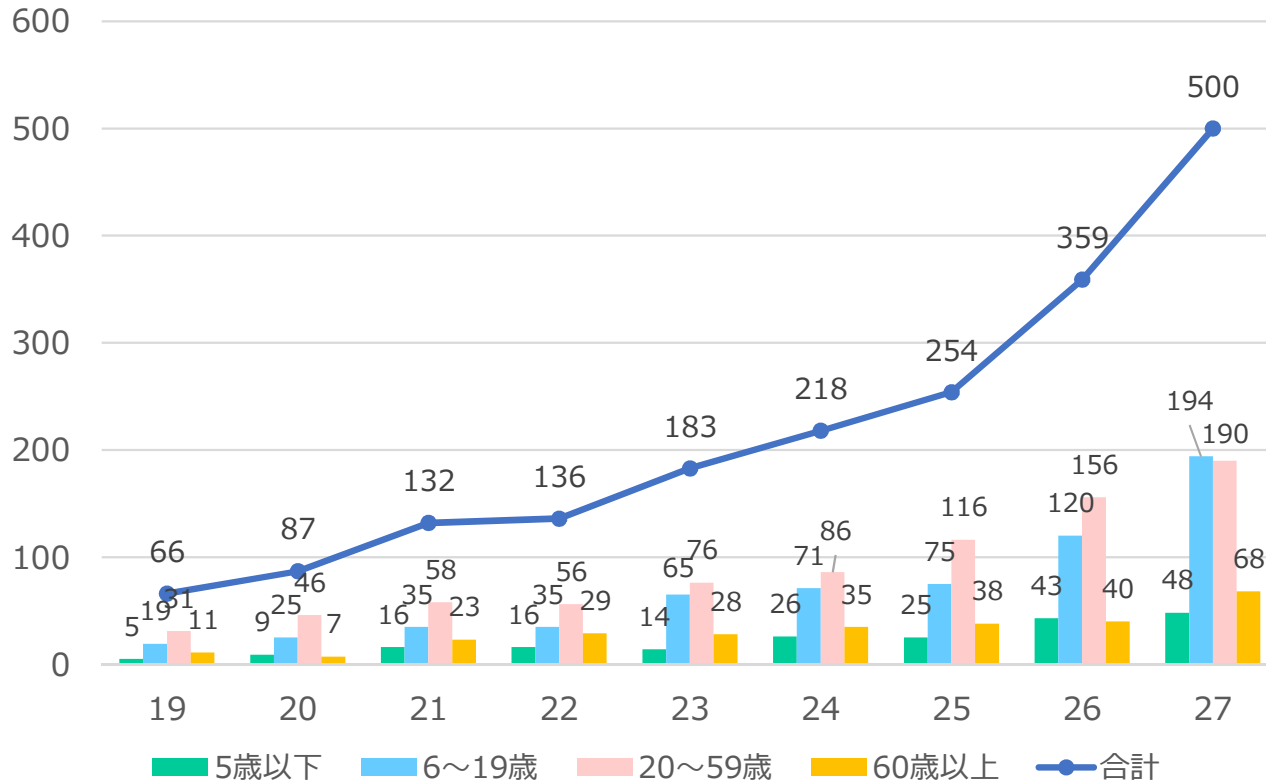


図2. 年齢階級別の感染者数

