

市町村健康見える化シート

市町村名

古座川町

基本情報

平均寿命 平成22年

	古座川町	県内順位	和歌山県	全国
男性	79.2	10	79.1	79.6
女性	86.6	1	85.7	86.4

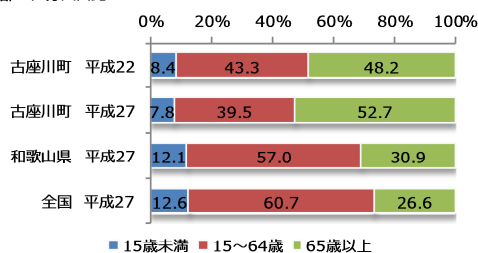
健康寿命(日常生活動作が自立している期間の平均) 平成25年

	古座川町	県内順位	和歌山県
男性	77.8	4	77.3
女性	83.9	1	82.1

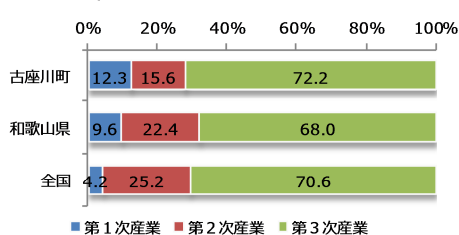
人口(人)

	古座川町	平成22	平成27
総数		3,103	2,826
男性		1,377	1,275
女性		1,726	1,551

年齢3区分人口比

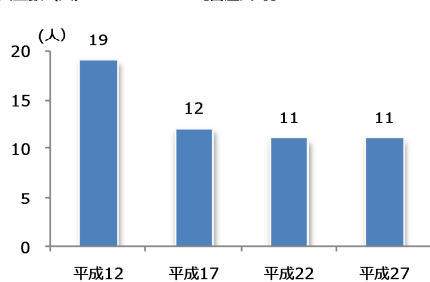


産業別就業者数比(平成22)



出生数(人)

【古座川町】



医療機関数 平成25年10月1日現在

医科	病院	0
一般診療所	一般診療所	7
	(うち有床)	1
歯科		1

特定健診受診及び生活習慣の状況

特定健診受診率 目標値：市町村国保60%以上、協会けんぽ65%以上

	古座川町	県内順位	保健所管内	和歌山県	全国	協会けんぽ
平成25年度	28.9	15	22.1	30.3	34.2	
平成26年度	34.3	9	24.6	30.7	35.4	42.3
平成27年度	35.8	8	27.9	31.8	36.1	

※平成27年度は速報値

特定健診質問票による生活習慣(40~74歳) 平成27年度(協会けんぽのみ平成26年度)

		古座川町	和歌山県	全国	協会けんぽ
喫煙	男性	36.3	23.8	25.0	46.9
	女性	6.4	4.9	6.0	8.5
1回30分以上の運動習慣なし	男性	63.2	55.2	56.6	
	女性	66.3	63.3	60.2	
毎日飲酒	男性	62.1	50.2	45.9	
	女性	9.2	11.7	10.1	
飲酒 3合以上	男性	7.1	3.9	4.6	8.0
	2合以上	2.6	2.7	3.5	11.1

※協会けんぽ以外は、年齢調整済み

特定健診有所見率 平成27年度

		古座川町	和歌山県	全国
メタボ該当者	総数	13.6	16.7	16.7
	男性	21.5	27.8	26.5
	女性	6.7	8.5	9.2
メタボ予備群	総数	7.2	10.6	10.7
	男性	13.8	17.8	17.1
	女性	1.3	5.3	5.8

健診有所見者状況(年齢調整) 平成27年度

			古座川町	和歌山県	全国
BMI	25以上	男性	22.5	29.0	29.9
		女性	11.0	18.6	20.3
腹囲	85cm以上	男性	41.6	50.5	49.1
		女性	11.0	15.5	17.0
HbA1c	5.6以上	男性	46.5	51.2	54.8
		女性	40.8	50.0	54.2
収縮期血圧	130mmHg以上	男性	43.2	53.4	49.7
		女性	32.9	46.8	43.0
HDLコレステロール	40mg/dl未満	男性	5.2	8.9	8.7
		女性	3.9	1.9	1.8

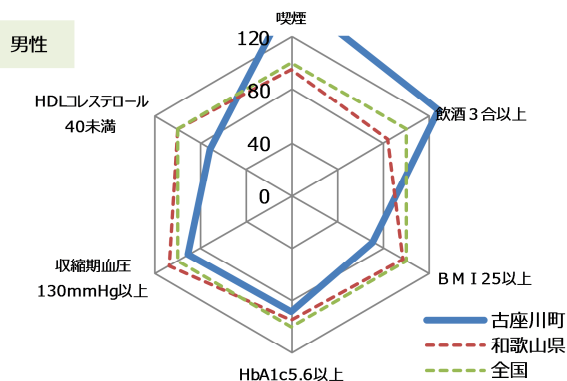
特定保健指導実施率 目標値：市町村国保60%以上

	古座川町	県内順位	保健所管内	和歌山県	全国
平成25年度	16.7	21	15.4	28.2	22.5
平成26年度	0.0	27	17.7	28.5	23.0
平成27年度	21.2	17	24.0	29.6	24.4

※平成27年度は速報値

リーダーチャートによる見える化

健診有所見者状況(年齢調整・標準化比) 平成27年度



※県内順位 5位以上：緑色表示 25位以下：赤色表示
 (なお、「医療費」「要介護認定率」「介護給付費」については、数値の小さいものを上位としている)

がん検診・医療費・要介護の状況

がん検診受診率(69歳以下) 平成26年度 目標値:70%以上

	古座川町	県内順位	保健所管内	和歌山県	全国
胃がん	29.9	5	18.1	10.7	9.3
肺がん	44.4	5	27.8	23.8	16.1
大腸がん	44.6	3	28.9	24.8	19.2
子宮がん	48.3	13	41.9	32.0	26.1
乳がん	59.1	4	38.2	38.2	26.1

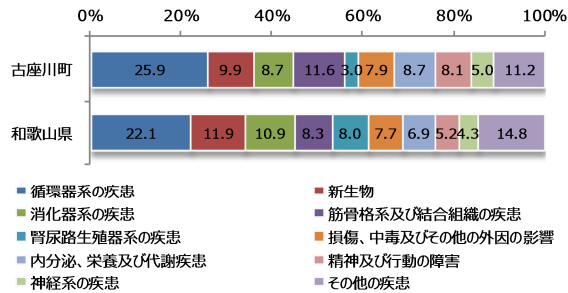
がん検診精密検査受診率 平成25年度 目標値:90%以上

	古座川町	県内順位	和歌山県	全国
胃がん	75.0	16	77.4	81.4
肺がん	71.4	17	73.8	78.6
大腸がん	67.4	13	56.5	66.0
子宮がん	0.0	25	61.9	70.4
乳がん	100.0	1	79.8	85.0

市町村国保1人当たり医療費(円) 平成26年度

	古座川町	県内順位	和歌山県	全国
入院	131,081	21	124,954	126,108
入院外	164,741	8	179,196	177,088

医療費割合(市町村国保+後期高齢者) 平成27年度



要介護認定率 平成27年度

古座川町	県内順位	和歌山県	全国
21.5	10	25.0	20.7

要介護認定原因疾病 平成27年度

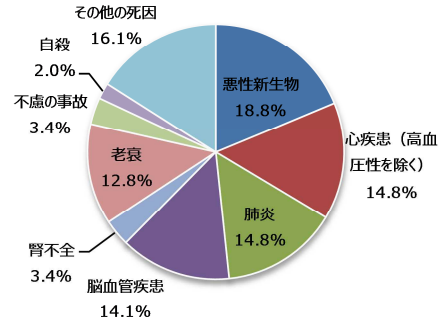
1位	新規認定	%	要介護2以上	%
1位	脳血管疾患	18.3	認知症	30.0
2位	関節疾患	17.1	脳血管疾患	16.6
3位	骨折・転倒	13.4	骨折・転倒	11.3

1件当たり介護給付費(円) 平成27年度

古座川町	県内順位	和歌山県	全国
55,603	6	55,817	58,761

死亡の状況

死亡割合(全年齢) 平成25-26年計 【古座川町】



0~64歳の死因のうち多い疾患(平成25-26年計)

1位	悪性新生物
2位	肺炎、不慮の事故
3位	-

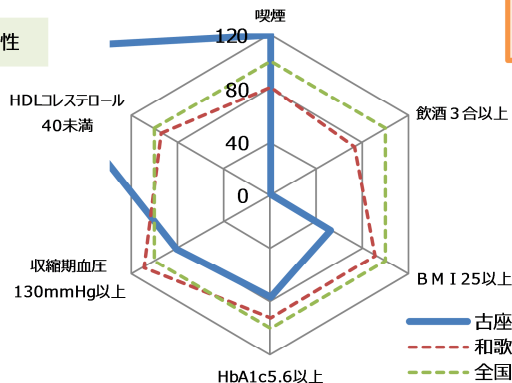
SMR(平成20-24年)

性別	古座川町	保健所管内	和歌山県
男性			
死亡総数	103.9	111.6	107.0
悪性新生物	86.5	111.3	106.9
胃がん	126.1	98.5	103.7
肺がん	80.7	109.4	114.6
大腸がん	105.7	132.8	101.8
心疾患(高血圧性を除く)	88.3	104.7	113.4
急性心筋梗塞	-	103.5	111.7
心不全	145.9	113.6	121.8
脳血管疾患	123.0	97.5	90.2
脳梗塞	114.3	95.7	94.7
腎不全	150.4	134.8	110.1
老衰	200.6	136.3	134.8
女性			
死亡総数	89.3	103.7	105.4
悪性新生物	77.5	100.4	100.3
胃がん	-	95.8	113.2
肺がん	-	95.9	108.7
大腸がん	-	97.9	93.2
心疾患(高血圧性を除く)	94.9	112.8	112.8
急性心筋梗塞	-	76.0	111.6
心不全	116.3	128.7	119.1
脳血管疾患	103.5	103.4	87.3
脳梗塞	99.9	102.7	92.0
腎不全	141.0	111.2	120.3
老衰	187.0	117.2	134.4

有意に高い:赤色表示 有意に低い:緑色表示

全国=100

女性



三大生活習慣病の標準化死亡比(SMR) 平成20-24年

