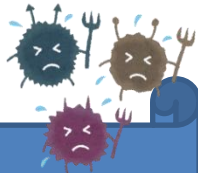


県民のみなさまへお知らせ

令和2年3月2日作成

令和元年12月以降、**中華人民共和国湖北省武漢市**を中心に世界各地において、**新型コロナウイルス感染症**の発生が報告され、日本でも患者が確認されています。主な症状は、**発熱、咳、全身倦怠感**です。一部の方は肺炎を発症し、特に、高齢者や基礎疾患のある方は、重症化する可能性があるため注意が必要です。



感染を防ぐために…

- * 手洗いや咳エチケット等、感染予防対策を行いましょう。
- * 発熱等の風邪症状が見られる場合は、休暇を取得し、外出を自粛しましょう。
- * 換気が悪く、人が密に集まって過ごすような空間に集団で集まることは避けましょう。

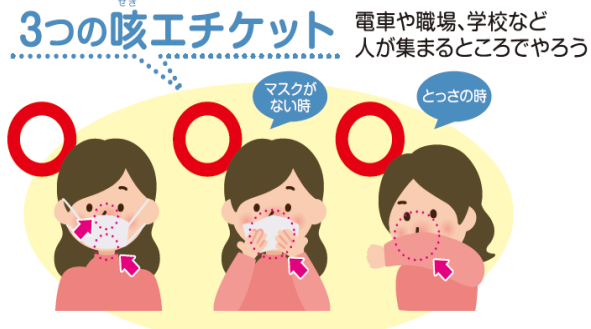
★手洗いの励行！

石けんで洗い終わったら、十分に水で流し、清潔なタオルやペーパータオルでよく拭き取って乾かします。



★咳エチケットとは？ 咳などが出たら、

- ① マスクを着用する
- ② ティッシュ、ハンカチで口・鼻を覆う
- ③ 袖で口・鼻を覆う



相談窓口…

新型コロナウイルス感染症に関するご相談は、最寄りの**保健所**又は**県庁健康推進課**にご連絡ください。

県庁健康推進課	TEL 073-441-2170 FAX 073-431-1010	和歌山市保健所	TEL 073-488-5112 FAX 073-431-9980
海南保健所	TEL 073-482-0600 FAX 073-482-3786	岩出保健所	TEL 0736-61-0020 FAX 0736-61-0013
橋本保健所	TEL 0736-42-3210 FAX 0736-42-5468	湯浅保健所	TEL 0737-64-1291 FAX 0737-64-1261
御坊保健所	TEL 0738-22-3481 FAX 0738-22-8751	田辺保健所	TEL 0739-26-7933 FAX 0739-26-7935
新宮保健所	TEL 0735-21-9630 FAX 0735-21-9639	新宮保健所申本支所	TEL 0735-72-0525 FAX 0735-72-2739

その他、新型コロナウイルスへの感染が疑われる場合に、適切に医療機関を受診できるよう、各保健所・支所に「**帰国者・接触者相談センター**」を開設しています。詳しい内容や最新の情報は、和歌山県ホームページでご確認ください。 県ホームページはこちら ⇒ ⇒ ⇒

