



集まれ！キラキラ輝く才能たち

おおきいおかお／西山花弥

第2回 和歌山県障害者作品展



Kirara Art exhibition

作品募集

募集期間

令和元年 8月13日|火| - 9月18日|水|

※募集期間は、応募用紙を受付ける期間で、美術作品の提出期間ではありません。

応募資格

和歌山県内在住の障害のある人
または障害のある人を含むグループ

作品の種類

絵画、写真、書道、版画、彫刻、工芸、陶芸、手芸

展示会場及び展示期間

【那賀・伊都展】

かつらぎ町総合文化会館
展示ホール

(伊都郡かつらぎ町丁ノ町2454番地)

令和元年10月19日(土)～10月23日(水)

午前9時～午後5時(10月23日(水)は正午まで)

※10月21日(月)は休館日

【日高・紀南展】

白浜町立総合体育館小アリーナ
(西牟婁郡白浜町29番地3)

令和元年11月16日(土)～11月19日(火)

午前9時～午後5時

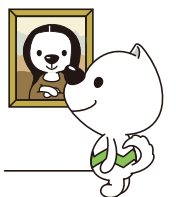
【和歌山・海草・有田展】

和歌山市北コミュニティセンター
多目的ホール

(和歌山市直川326番地の7)

令和元年12月7日(土)～12月11日(水)

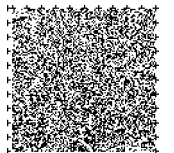
午前9時～午後5時(12月11日(水)は正午まで)



お問合せ・お申込み先 | 和歌山県企画部企画政策局文化学術課 国民文化祭・障害者芸術文化祭推進室

TEL.(073)441・2465 FAX.(073)423・7120

E-mail | e0221006@pref.wakayama.lg.jp | ホームページ | <https://www.pref.wakayama.lg.jp/prefg/022101/syogaigeijutu.html>



作者コメント	氏名	(ふりがな)	生年月日	西暦	年	月	日	(歳)	
	所属団体名または 居住市町村名								
	障害の種別 (○で囲む)		視覚 ・ 聴覚 ・ 肢体 ・ 内部 ・ 知的 ・ 精神 ・ 発達 その他 ()						
	連絡先	氏名				作者との関係			
		住所	〒 和歌山県						
電話番号		-	-	FAX 番号	-	-			
メールアドレス		@							

※共同制作の場合、氏名欄にグループ名・代表者氏名・制作人数をご記入ください。

※作者の連絡先欄は、学校・施設・アトリエ等から応募する場合は所属団体のご担当者に関して、
個人で応募する場合は連絡可能なご本人・ご家族等に関してご記入ください。

作品コメント	作品の種類 (○で囲む)	平面	絵画 ・ 写真 ・ 書道 ・ 版画			
		立体	彫刻 ・ 工芸 ・ 陶芸 ・ 手芸			
	ふりがな					
	作品の題名					
	作品の大きさ (額装や台紙を含む)	縦	横	奥行(立体のみ)	重さ(立体のみ)	
センチ		センチ	センチ	キログラム		
展示希望会場 (○で囲む)		かつらぎ会場 ・ 白浜会場 (白浜受取・新宮受取) ・ 和歌山会場				

作品カード (作品と一緒に展示します)	題 名	
	(ふりがな)	
	氏 名	年 齢 (任意) 歳
	所属団体名 又は市町村名	障害の種別 (任意)
作者コメント		

第2回和歌山県障害者作品展 「紀ららアート展」 作品募集要領

※ルビ付きデータが必要な場合は、ホームページからダウンロードできます。

展示期間及び展示会場

●那賀・伊都展

期間：令和元年10月19日(土)～10月23日(水)
午前9時～午後5時(10月23日(水)は正午まで)
※10月21日(月)は休館日
会場：かつらぎ町総合文化会館展示ホール
(伊都郡かつらぎ町丁ノ町2454番地)

●日高・紀南展

期間：令和元年11月16日(土)～11月19日(火)
午前9時～午後5時
会場：白浜町立総合体育館小アリーナ
(西牟婁郡白浜町29番地3)

●和歌山・海草・有田展

期間：令和元年12月7日(土)～12月11日(水)
午前9時～午後5時(12月11日(水)は正午まで)
会場：和歌山市北コミュニティセンター多目的ホール
(和歌山市直川326番地の7)

応募資格

和歌山県内在住の障害のある人または障害のある人を含むグループ

作品の種類

絵画、写真、書道、版画、彫刻、工芸、陶芸、手芸

募集期間

令和元年8月13日(火)から令和元年9月18日(水)
【必着】

応募方法

応募用紙(別紙)に必要事項を記入の上、県文化学術課国民文化祭・障害者芸術文化祭推進室(以下「推進室」という。)へFAX、電子メールまたは郵送する。

出品料

無料。ただし、出品に係る費用(梱包、搬入・搬出に要する経費等)は出品者負担とする。

作品の規格等

- 平面作品の部(絵画・写真・書道・版画)
 - ・サイズは1辺が100cm以内で、総重量が10kg以内のもの。
なお、絵画は15号(53.0×65.2cm)以内、写真は四つ切(25.4×30.5cm)以内のもの。
 - ・壁面展示に必要な額装(表面カバーはガラス不可)を施し、フックにかけられるよう紐を付ける等、必ず直ちに展示可能な状態にして出品する。
 - ・額装をせず直接画びょうやピンを刺して展示する作品は、作品より各辺2cm以上大きいサイズの台紙に張り付ける。
- 立体作品の部(彫刻・工芸・陶芸・手芸)
 - ・サイズは1辺が100cm以内で、総重量が20kg以内のもの。
 - ・床あるいは展示台に陳列が可能な状態にして出品する。

作品の提出方法

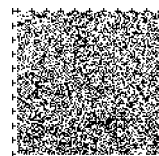
出品者は、展示会場毎に設ける搬入日に出品作品を直接会場に持ち込む。

かつらぎ会場 10月18日(金)午後1時から午後3時まで

白浜会場 11月15日(金)午後1時から午後3時まで
※なお、新宮市・東牟婁郡の出品者は、11月14日(木)午後1時から午後3時までに東牟婁総合庁舎地階第1会議室(新宮市緑ヶ丘2丁目4-8)に出品作品を持ち込む。

和歌山会場 12月5日(木)午後2時から午後4時まで

なお、指定日時に持ち込めない場合は、事前に推進室に相談すること。



作品の返却方法

出品者は、展示会場毎に設ける搬出日に出品作品を直接会場で受け取る。

かつらぎ会場 10月23日(水)午後1時から午後3時まで

白浜会場 11月20日(水)午前9時から午前11時まで
※なお、新宮市・東牟婁郡の出品者は、11月21日(木)午前10時から正午までに東牟婁総合庁舎地階第1会議室(新宮市緑ヶ丘2丁目4-8)で出品作品を受け取る。

和歌山会場 12月11日(水)午後1時から午後3時まで

なお、指定日時に受け取れない場合は宅配便(梱包費込みの着払い)で返送するため、事前に推進室に連絡すること。

応募に当たっての注意事項

- (1) 応募できる作品点数は、個人作品及び共同作品とも作品の種類を問わず一人(1グループ)各1点とする。ただし、障害福祉サービス事業所や特別支援学校等に属する場合は、所属毎で一人(1グループ)各1点とする。
- (2) 作品は、審査を伴う公募展で展示されていない創作作品(模写作品不可)に限る。
- (3) 作品は、原則として全て展示する予定であるが、応募が多数の場合は展示を調整する場合がある。
- (4) 作品は、第三者の著作権、肖像権等の権利を侵害するものでないこと。第三者から著作権、肖像権等に関するなんらかの請求があった場合、一切の責任は出品者が負うこと。
- (5) 施設・備品を傷つけたり破損したりするおそれのある作品、本展の趣旨及び会場の使用規定に反する作品、展示不可能な作品、生物(生花、植物など)、危険性の高い作品(刃物を使用しているものなど)及び現場組み立てを要する作品は出品不可とする。
- (6) 作品の取扱いには万全を期すが、破損・紛失等及び作品輸送中の事故・破損について主催者はその責任を負わない。

- (7) 応募作品の著作権は作者本人に帰属するが、作品の複写写真の著作権は県障害者作品展及び第36回国民文化祭わかやま2021、第21回全国障害者芸術・文化祭わかやま大会(紀の国わかやま文化祭2021)(以下、「紀の国わかやま文化祭2021」という。)に関することに限り使用できるものとする。

紀らら感動大賞

来場者アンケートによる投票により、会場及び種目毎に「一番感動した作品」として選ばれた作品を紀らら感動大賞作品とする。

紀らら感動大賞作品については、記録集、県ホームページ及び紀の国わかやま文化祭2021公式ウェブサイトに掲載する。

なお、紀らら感動大賞作品作者に対しては、県が実施する事業または紀の国わかやま文化祭2021において、作品の借用や事業への参加を依頼する場合がある。

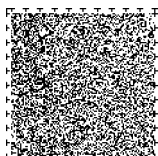
個人情報の取扱いについて

応募により提出された個人情報は、「和歌山県個人情報保護条例」に基づき厳正に管理し、本展の実施とそれに付随した紀らら感動大賞等の報道発表、記録集作成及び紀の国わかやま文化祭2021の広報のために使用する。また、報道機関から取材があった場合には、紀らら感動大賞作品作者の名前・住所・電話番号・年齢・性別・作品名を提供することがある。

なお、県は本展及び紀の国わかやま文化祭2021に係る業務を業者に委託する場合は、県は委託先に対しても個人情報の厳正な管理を義務づける。

その他

展示会場の観覧料は無料とする。



[お問合せ・お申込み先]

和歌山県企画部企画政策局文化学術課 国民文化祭・障害者芸術文化祭推進室

TEL 073-441-2465 FAX 073-423-7120 E-mail e0221006@pref.wakayama.lg.jp

ホームページ <https://www.pref.wakayama.lg.jp/prefg/022101/syogaigeijutu.html>