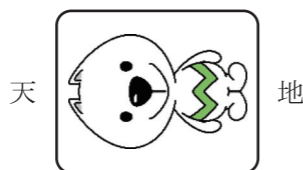


令和5年度「紀ららアート展」 応募用紙



枠内に応募作品の全体がわかる写真(コピー可)を

貼付してください。



- ・立体作品などは、作品の正面から撮影した写真を貼付してください。
- ・写真の裏側に作者名・作品名を記入ください。
- ・写真が縦長の場合は、写真の上側が左になるように貼付し、枠左側の(天)に○をつけてください。
- ・メールで応募される方は写真データを添付いただくとともに、メール本文に天地が分かるよう説明を記載してください。

地(下)

確認

- ・応募用紙及び作品写真は返却しません。
- ・申込後の作品名や氏名等の変更はできません。
- ・令和5年度「紀ららアート展」開催・募集要項(特に「5 応募」)を確認いただいた上で、御応募をお願いします。

以上の内容に同意する
(左記のチェックボックスにチェックをお願いします)

応募用紙送付先 お問合せ

和歌山県福祉保健部福祉保健政策局障害福祉課

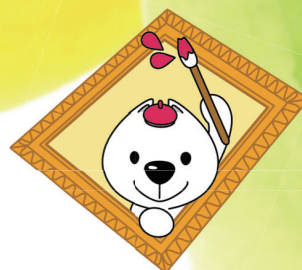
担当: 谷口・平岡

〒640-8585 和歌山市小松原通1-1

TEL: 073-441-2530 FAX: 073-432-5567

E-mail: e0404001@pref.wakayama.lg.jp

令和5年度 紀らら アート展



和歌山県障害者作品展

作品募集

募集期間

令和5年

8/15(火) >> 10/15(日)

※募集期間は、応募用紙を受付ける期間で、美術作品の提出期間ではありません。

応募資格

和歌山県内在住の障害のある人
又は障害のある人を含むグループ

作品の種類

絵画・写真・書道・版画
工芸・陶芸・手芸・彫刻

展示会場及び展示期間

紀北展 和歌山県民文化会館 展示室 (和歌山市小松原通1-1)
令和5年11月15日(水)~11月19日(日)
午前9時~午後5時

紀南展 田辺市文化交流センターたなべる 交流ホール (田辺市東陽31番1号)
令和5年11月22日(水)、23日(木)、25日(土)、26日(日)
午前9時30分~午後5時 ※展示最終日の11月26日(日)は正午までの観覧とする。

WEB展 ホームページにて公開
令和5年12月11日(月)~12月18日(月)



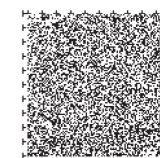
WEB展HP

問い合わせ及び応募先

和歌山県福祉保健部福祉保健政策局障害福祉課

〒640-8585 和歌山市小松原通1-1 [E-mail] e0404001@pref.wakayama.lg.jp

[TEL] (073)441-2530 [FAX] (073)432-5567



この印刷物は環境にやさしい植物性大豆インキを使用しています。

令和5年度「紀ららアート展」への応募について

- 応募方法**
応募用紙に必要事項を記入(作品写真を要貼付)し、和歌山県障害福祉課あてファクシミリ、電子メール又は郵送により応募する。
- 応募料**
無料。なお、出品に係る費用(梱包、搬入・搬出に要する経費等)は応募者負担とする。
- 平面作品(絵画・写真・書道・版画)の規格**
・サイズは額装を含み1辺が100cm以内で、総重量が10kg以内のもの。なお、写真は四つ切(25.4X30.5cm)以内のもの。
・壁面展示に必要な額装(表面カバーはガラス不可)を施し、フックにかけられるよう紐を付ける等、直ちに展示可能な状態で出品する。
・額装をせず直接画びょうやピンを刺して展示する作品は、作品より各辺2cm以上大きいサイズの台紙に張り付ける。
- 立体作品(工芸・陶芸・手芸・彫刻など)の規格**
・サイズは1辺が100cm以内、総重量が20kg以内のもので、床あるいは展示台に陳列が可能な状態にして出品する。
- 応募に係る留意事項**
 - 応募できる作品点数は、原則として一人2点までとする。
 - 作品は、審査を伴う公募展で展示されていない創作作品(模写作品不可)に限る。
 - 作品は、原則として両会場で展示する予定であるが、応募が多数の場合はいずれかの会場でのみの展示とする場合がある。
 - 複数の作品に応募する場合は、1作品ごとに応募用紙を作成すること。なお、応募用紙及び作品写真は返却しない。
 - 作品は、第三者の著作権、肖像権等の権利を侵害するものでないこと。第三者から著作権、肖像権等に関する請求があった場合一切の責任は出品者が負うこと。
 - 施設・備品を傷つけたり破損したりするおそれのある作品、本展の趣旨及び会場の使用規定に反する作品、展示不可能な作品、生物(生花、植物など)、危険性の高い作品(刃物を使用しているものなど)及び現場組み立てを要する作品は出品不可とする。
 - 作品の取扱いには万全を期すものの、破損・紛失等及び作品輸送中の事故・破損について主催者はその責任を負わない。
 - 作品の著作権は作者本人に帰属するが、作品の複写写真の著作権は紀ららアート展に関することに限り使用できるものとする。
また、会場内は、観覧者、報道機関等入場者の写真や映像等の撮影を可能とする。
 - WEB展では、原則として全ての作品の写真を、作品名、作者名、居住地(団体名)を表記の上、県ホームページに掲載する。
- 応募作品の出品方法**
・サイズは1辺が100cm以内、総重量が20kg以内のもので、床あるいは展示台に陳列が可能な状態にして出品する。
原則として、下表の日時、場所に作品を持ち込むか、料金元払いで下表の日時、場所を指定して郵送する。

(作品を持ち込む場合)

日時	場所
令和5年11月13日(月) 午前10時～午後3時	西牟婁振興局 1階中会議室B (田辺市朝日ヶ丘23-1)
令和5年11月14日(火) 午前9時～午後2時	県民文化会館 大展示室 (和歌山市小松原通1-1)

(作品を郵送する場合)

日時	場所
令和5年11月14日(火) 午前9時～午後2時	県民文化会館 大展示室 (和歌山市小松原通1-1)

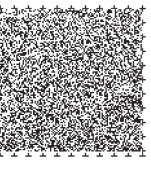
7 応募作品の返却方法
原則として、下表の日時、場所で作品を受け取る。

日時	場所
令和5年11月27日(月) 午前11時～午後3時	西牟婁振興局 1階中会議室B (田辺市朝日ヶ丘23-1)
令和5年11月27日(月) 午前10時～午後2時	県民文化会館 会議室101 (和歌山市小松原通1-1)

ただし、やむを得ない事情により上記の日時に受け取ることが難しい場合は、着払いにより郵送するため、応募用紙の返却場所欄で「郵送」に丸をつけること。

- 紀らら感動大賞**
来場者アンケートによる投票で、作品の種類ごとに「紀らら感動大賞」作品を選出する。
「紀らら感動大賞」作品については、作品集及び県ホームページに掲載する。

- 個人情報の取扱いについて**
応募により提出された個人情報は、「和歌山県個人情報保護条例」に基づき厳正に管理し、本展の実施と報道発表、記録集作成のために使用する。
また、報道機関から取材があった場合には、紀らら感動大賞・作品作者の名前・住所・電話番号・年齢・性別・作品名を提供することがある。
なお、本展に係る業務を業者に委託する場合は、委託先に対しても個人情報の厳正な管理を義務づける。



令和5年度「紀ららアート展」 応募用紙

提出先 【FAX：073-432-5567】 【メール：e0404001@pref.wakayama.lg.jp】
【郵送：〒640-8585 和歌山市小松原通1-1】

作者について	氏名	(ふりがな)	生年月日 (非公開)	西暦	年	月	日	(歳)
	所属団体名または 居住市町村名							
	障害の種別 (非公開)		視覚・聴覚・肢体・内部・知的・精神・発達・難病・その他()					
	応募に係る 連絡先	氏名	(ふりがな)	作者との関係				
住所		〒 和歌山県						
電話番号				FAX番号				
メールアドレス								

※共同制作の場合、氏名欄にグループ名・代表者氏名・制作人数をご記入下さい。
※作者の連絡先欄は、学校・施設・アトリエ等から応募する場合は所属団体のご担当者に関して、個人で応募する場合は連絡可能なご本人・ご家族等に関してご記入下さい。

作品について	作品の種類(○で囲む)	平面	絵画・写真・書道・版画			
		立体	工芸・陶芸・手芸・彫刻			
	作品の題名	(ふりがな)				
	作品の大きさ (額装や台紙を含む)	縦	横	奥行(立体のみ)	重さ(立体のみ)	
	センチ	センチ	センチ	キログラム		
提出場所(○で囲む)	県民文化会館 (和歌山市)		西牟婁振興局 (田辺市)		郵送	
返却場所(○で囲む)	県民文化会館 (和歌山市)		西牟婁振興局 (田辺市)		郵送	

作品カード(作品と一緒に展示予定)	題名					
	氏名	(ふりがな)				※ペンネーム可
	所属団体名 または市町村名					
	作者コメント					