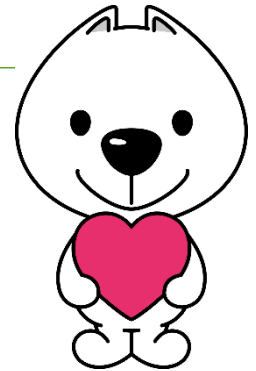


終末期・看取りケア研修

～利用者サービスの個別性と家族支援、および職員支援と実践体制作り～

終末期・看取りケアを実践する施設は、老健や特養に限らず、グループホーム等に至るまで増えています。

本研修では、最期を何処でどのように迎えるのか、利用者や家族の本音と向き合い、終末期・看取りケアの実践に必要な“利用者支援”“家族支援”“職員への支援と実践体制作り”および“平常時から緊急時までのケアや対応”について考えます。



日程・会場等

- 受講対象：介護事業所の介護職員等
- 日 程：令和8年7月10日（金）10：00～17：00
- 会 場：情報交流センターBig・U 会議室2（田辺市新庄町3353-9）
- 定 員：40名（先着順）
- 受講料：2,000円（おつりが出ないように、当日の受付でお支払い願います。）
- 申込方法：下の二次元コード又は裏面の申込用紙をFAXで提出してください。
- 申込期限：令和8年7月6日（月）

介護職員等が日常業務を行う上で身につけたいスキルや知識を強化するための研修です。
また、本研修を受講することで、

介護職員等処遇改善加算のキャリアパス要件Ⅱを満たすことができます！

申込はコチラ！

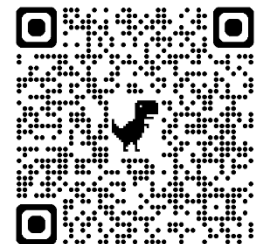
お問い合わせ・申込先

和歌山県介護普及センター（受託・企画運営 社会福祉法人真寿会）

〒646-0012 田辺市神島台 6-1

TEL 0739-22-6589 / FAX 0739-22-6569

e-Mail wakaigo2020@gmail.com



研修内容等の詳細は裏面をチェック ▶▶▶

