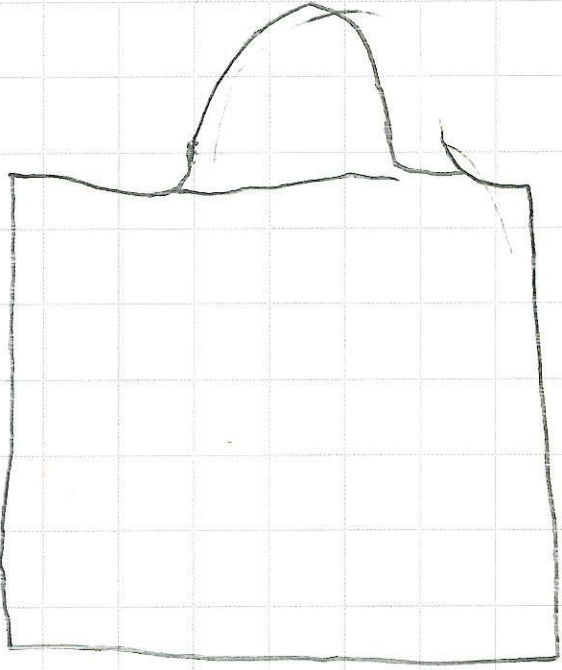
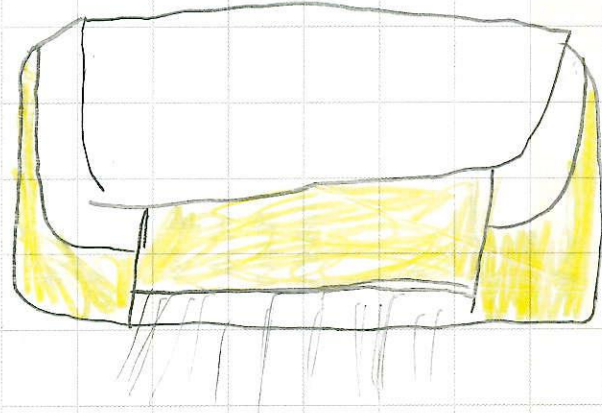


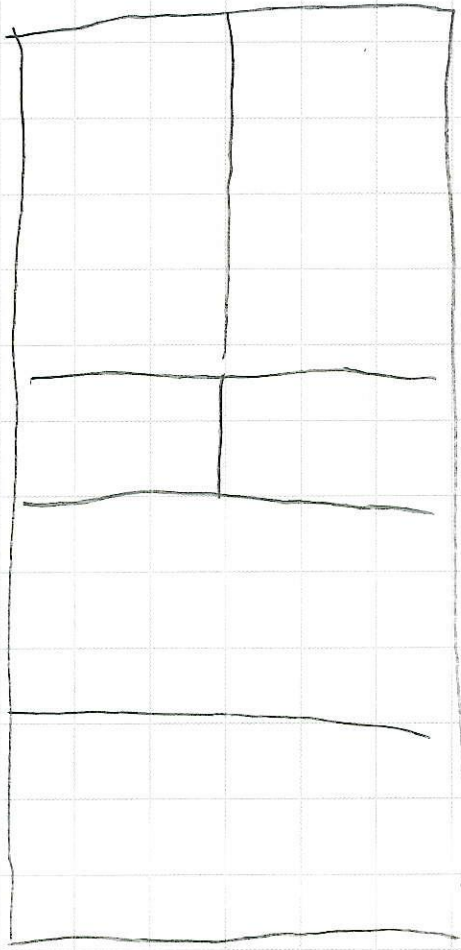
かい物のときは、エコバッグ使用



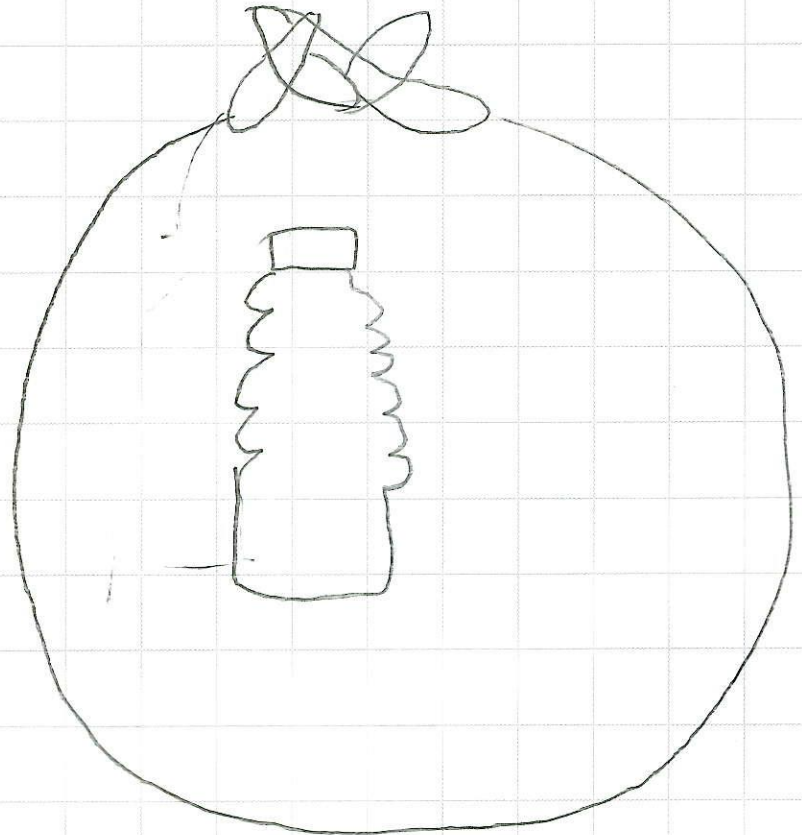
クーラの温度は



れいぞう庫の中はつめすぎない



ゴミの分別



※下記 () 内に保護者の同意の署名がある活動レポートのみ、審査の対象になります。

<個人情報の利用について>

応募者の氏名、学校名、学年を活動レポートの審査、ホームページ公開、メディアへの情報提供、展示会場での展示に利用します。

上記の内容に同意します。保護者氏名 (

) 【保護者氏名は公開いたしません。】