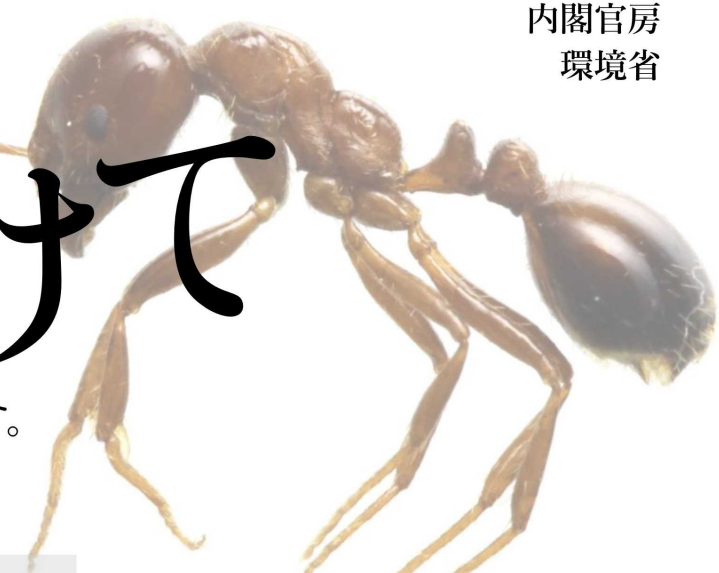


ヒアリに気をつけて



これまで存在していなかった危険な毒アリが国内で現れています。
もし発見しても、**決して触らないでください！**



ヒアリが作る大きなアリ塚

大阪湾付近のヒアリ確認地点
(平成29年7月3日時点の調査状況による)



💡 大きなアリ塚が目印

日本のアリは、大きなアリ塚を作りません。
大きなアリ塚を発見したら、触らず、すぐに通報を。

💡 ヒアリかな？と思ったら

ヒアリのような蟻を見つけたら、自分で駆除せず、お近くの地方環境事務所か都道府県の環境部に通報を。

通報先 県 環境部 (例：東京都 環境局) 検索

💡 もし、刺されて、少しでも異常を感じたら すぐに近くの病院へ。

アリに刺された旨を伝えて受診してください。
ヒアリの毒への反応は、人によって大きく異なります。

ヒアリ FIRE ANT

大きさ 2.5mm~6.0mm

- 特徴
- カラダは赤茶色
 - 腹部に2つのこぶ
 - お尻に毒針

刺されると、強い痛みを伴いアレルギー症状がひどくなると重症化することも。

ヒアリに関する情報

ヒアリの発生場所も確認できます

<http://www.env.go.jp/nature/dobutsu/fireant.html>

(環境省ホームページ)

