

和歌山県感染症報告<速報>

Wakayama Infectious Diseases Report (WIDR)

2020年第14号(週報)

2020年第14週(3月30日~4月5日)

◆◆注目すべき感染症の動向◆◆

—新型コロナウイルス感染症：第14週の患者報告数は9人。—

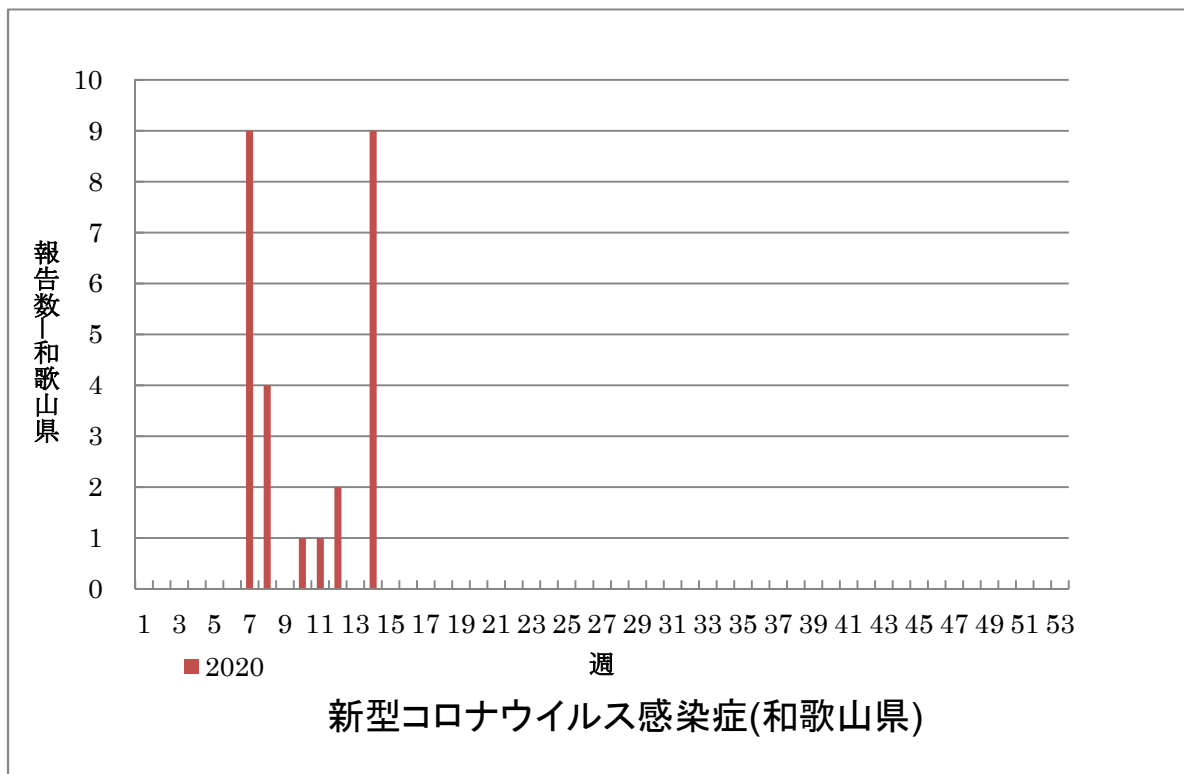
令和元年12月以降、中華人民共和国湖北省武漢市において新型コロナウイルスによる患者が複数報告されており、令和2年2月13日に県内在住の人が新型コロナウイルスに感染したことが確認されました。第14週における患者報告数は9人(前週：0人)で、第14週までの累積患者報告数は26人となっています。県内の発生状況に関する最新情報については、県健康推進課のホームページをご覧ください。

新型コロナウイルス感染症に関連する情報について(健康推進課HP)：
<https://www.pref.wakayama.lg.jp/prefg/041200/d00203387.html>

新型コロナウイルスに関する情報は厚生労働省や県健康推進課ホームページをご覧ください。

新型コロナウイルス感染症について(厚生労働省HP)：
https://www.mhlw.go.jp/stf/seisakunitsuite/bunya/0000164708_00001.html

新型コロナウイルス感染症に関連する情報について(健康推進課HP)：
<https://www.pref.wakayama.lg.jp/prefg/041200/d00203179.html>



－感染性胃腸炎：県全体の患者報告数は増加。－

感染性胃腸炎は細菌やウイルス等を原因とする下痢、嘔吐を主症状とする感染症です。特に秋から春先にかけて患者報告数が多くなり、この時期はノロウイルスやロタウイルスが主な原因です。

和歌山県全体の定点当たり患者報告数は1.23人（前週：1.07人）と増加しました。

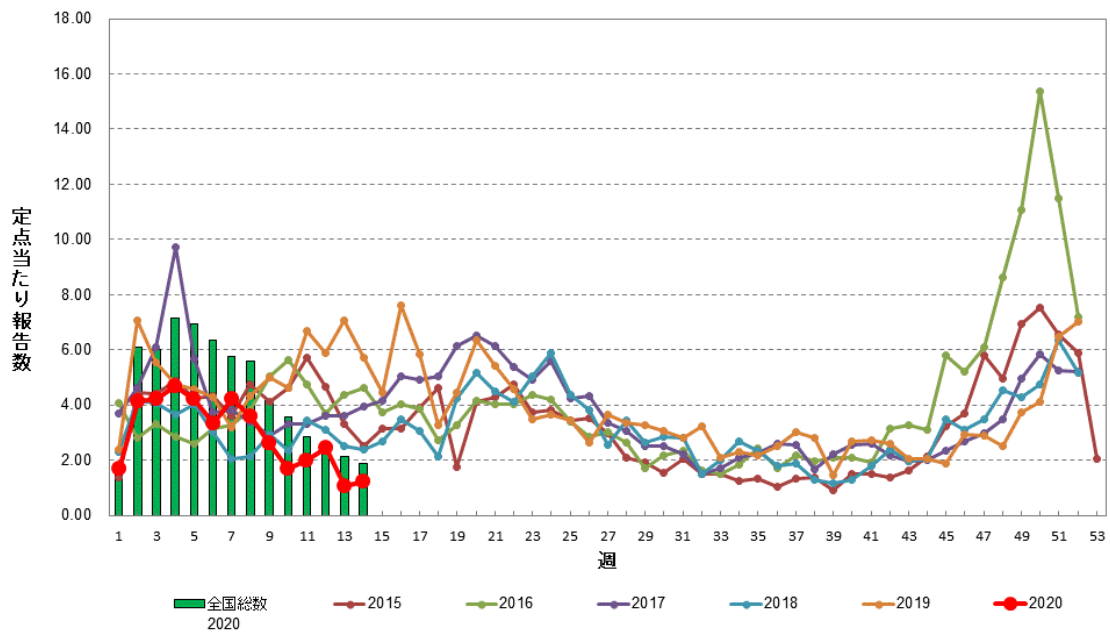
保健所別にみると、和歌山市保健所管内が2.44人（前週：2.00人）となっています。

全国的には患者報告数は1.87人（前週：2.13人）と減少しています。

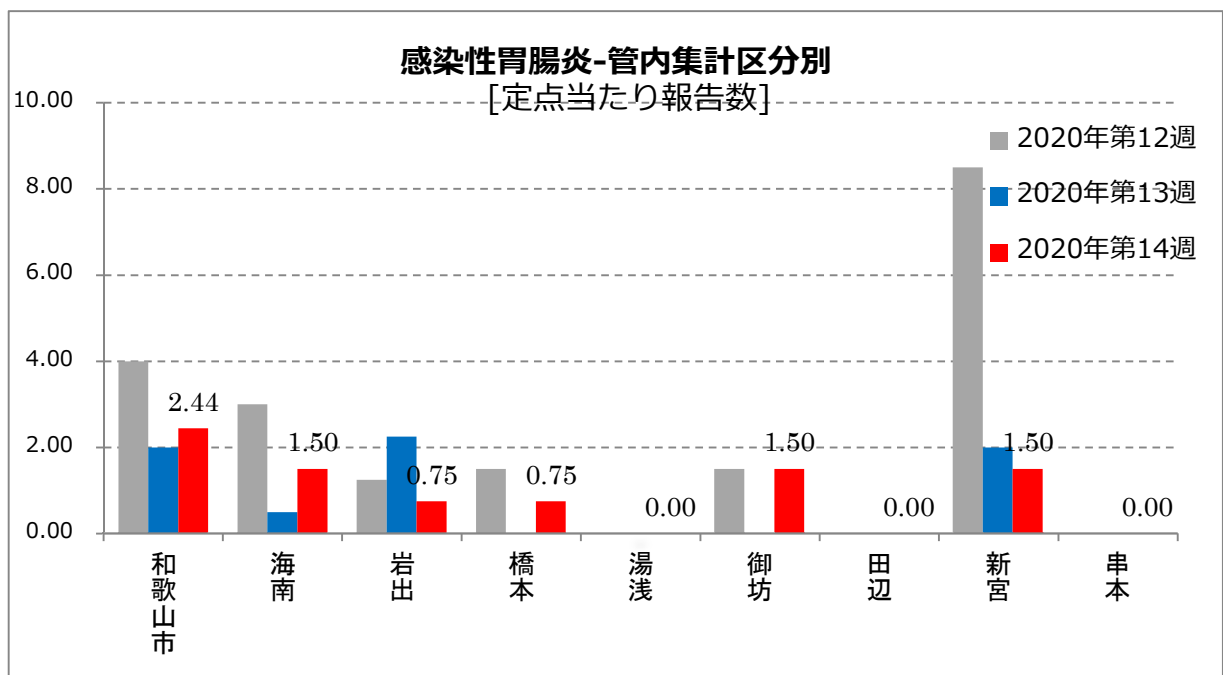
ノロウイルスの感染力は非常に強く、感染経路としては経口感染や患者との接触による接触感染、患者の嘔吐物や便からの飛沫感染等があります。感染予防には手洗いの励行、患者の嘔吐物を処理する際は塩素系漂白剤等を用いて適切な処理をすることが大切です。

感染性胃腸炎の詳しい説明はこちら：(国立感染症研究所HP)

<http://www.nih.go.jp/niid/ja/kansenohanashi/383-intestinal-intro.html>



感染性胃腸炎(和歌山県)



定点把握感染症の警報・注意報レベル基準値について

| 疾病 | 警報レベル | | 注意報レベル |
|---------------|-------|-------|--------|
| | 開始基準値 | 終息基準値 | 基準値 |
| インフルエンザ | 30 | 10 | 10 |
| 咽頭結膜熱 | 3 | 1 | - |
| A群溶血性レンサ球菌咽頭炎 | 8 | 4 | - |
| 感染性胃腸炎 | 20 | 12 | - |
| 水痘 | 2 | 1 | 1 |
| 手足口病 | 5 | 2 | - |
| 伝染性紅斑 | 2 | 1 | - |
| ヘルパンギーナ | 6 | 2 | - |
| 流行性耳下腺炎 | 6 | 2 | 3 |
| 急性出血性結膜炎 | 1 | 0.1 | - |
| 流行性角結膜炎 | 8 | 4 | - |

基準値はすべて定点当たりの報告数です。注意報の「-」は対象としないことを意味します。

◆◆ 全数把握感染症について ◆◆

<届出状況>

(1) 当該週に診断された感染症のみ掲載しています。

- 1 類感染症：報告はありませんでした。
- 2 類感染症：報告はありませんでした。
- 3 類感染症：報告はありませんでした。
- 4 類感染症：報告はありませんでした。
- 5 類感染症：報告はありませんでした。
- 指定感染症：新型コロナウイルス感染症 9 名

(2) 第 1 週から当該週までに診断された患者報告数を掲載しています。

| 疾病名 | 報告数 |
|-----------------|-----|
| 結核 | 42 |
| 腸管出血性大腸菌感染症 | 2 |
| 重症熱性血小板減少症候群 | 1 |
| つつが虫病 | 1 |
| 日本脳炎 | 1 |
| レジオネラ症 | 3 |
| アメーバ赤痢 | 1 |
| ウイルス性肝炎 | 1 |
| カルバペネム耐性腸内細菌感染症 | 3 |
| 急性脳炎 | 1 |
| 劇症型溶血性レンサ球菌感染症 | 4 |
| 侵襲性インフルエンザ菌感染症 | 1 |
| 侵襲性肺炎球菌感染症 | 4 |
| 水痘（入院例） | 1 |
| 梅毒 | 5 |
| 播種性クリプトコックス症 | 1 |
| バンコマイシン耐性腸球菌感染症 | 4 |
| 百日咳 | 24 |
| 新型コロナウイルス感染症 | 26 |

◆◆ 5 類定点把握感染症（週報）について ◆◆

<各保健所の警報注意報レベル状況>

警報レベル

ありません。

注意報レベル

ありません。

<年齢階級層別の患者報告数（和歌山県）>

（インフルエンザ）

| | | 総数 | ～5ヶ月 | ～11ヶ月 | 1歳 | 2 | 3 | 4 | 5 | 6 | 7 | 8 | 9 | 10～14 | 15～19 | 20～29 | 30～39 | 40～49 | 50～59 | 60～69 | 70～79 | 80歳～ |
|---------|----|----|------|-------|----|---|---|---|---|---|---|---|---|-------|-------|-------|-------|-------|-------|-------|-------|------|
| インフルエンザ | 報告 | - | - | - | - | - | - | - | - | - | - | - | - | - | - | - | - | - | - | - | - | - |
| | 定当 | - | - | - | - | - | - | - | - | - | - | - | - | - | - | - | - | - | - | - | - | - |

（小児科定点対象感染症）

| | | 総数 | ～5ヶ月 | ～11ヶ月 | 1歳 | 2 | 3 | 4 | 5 | 6 | 7 | 8 | 9 | 10～14 | 15～19 | 20歳～ |
|---------------|----|------|------|-------|------|------|------|------|------|------|------|------|------|-------|-------|------|
| RSウイルス感染症 | 報告 | 8 | 2 | 3 | 2 | 1 | - | - | - | - | - | - | - | - | - | - |
| | 定当 | 0.27 | 0.07 | 0.1 | 0.07 | 0.03 | - | - | - | - | - | - | - | - | - | - |
| 咽頭結膜熱 | 報告 | 3 | - | - | - | - | 1 | - | 1 | - | 1 | - | - | - | - | - |
| | 定当 | 0.1 | - | - | - | - | 0.03 | - | 0.03 | - | 0.03 | - | - | - | - | - |
| A群溶血性レンサ球菌咽頭炎 | 報告 | 17 | - | - | 1 | 1 | 4 | 2 | 3 | 1 | 1 | 2 | 2 | - | - | - |
| | 定当 | 0.57 | - | - | 0.03 | 0.03 | 0.13 | 0.07 | 0.1 | 0.03 | 0.03 | 0.07 | 0.07 | - | - | - |
| 感染性胃腸炎 | 報告 | 37 | - | 2 | - | 6 | 5 | 4 | 3 | 3 | 3 | 2 | 2 | 5 | 1 | 1 |
| | 定当 | 1.23 | - | 0.07 | - | 0.2 | 0.17 | 0.13 | 0.1 | 0.1 | 0.1 | 0.07 | 0.07 | 0.17 | 0.03 | 0.03 |
| 水痘 | 報告 | - | - | - | - | - | - | - | - | - | - | - | - | - | - | - |
| | 定当 | - | - | - | - | - | - | - | - | - | - | - | - | - | - | - |
| 手足口病 | 報告 | 1 | - | - | 1 | - | - | - | - | - | - | - | - | - | - | - |
| | 定当 | 0.03 | - | - | 0.03 | - | - | - | - | - | - | - | - | - | - | - |
| 伝染性紅斑 | 報告 | 4 | - | - | - | - | 1 | - | 2 | 1 | - | - | - | - | - | - |
| | 定当 | 0.13 | - | - | - | - | 0.03 | - | 0.07 | 0.03 | - | - | - | - | - | - |
| 突発性発しん | 報告 | 6 | - | - | 5 | - | - | 1 | - | - | - | - | - | - | - | - |
| | 定当 | 0.2 | - | - | 0.17 | - | - | 0.03 | - | - | - | - | - | - | - | - |
| ヘルパンギーナ | 報告 | - | - | - | - | - | - | - | - | - | - | - | - | - | - | - |
| | 定当 | - | - | - | - | - | - | - | - | - | - | - | - | - | - | - |
| 流行性耳下腺炎 | 報告 | 1 | - | - | - | - | - | - | - | 1 | - | - | - | - | - | - |
| | 定当 | 0.03 | - | - | - | - | - | - | - | 0.03 | - | - | - | - | - | - |

<保健所別の患者報告数（和歌山県）>

(-: 患者報告がない、…: 保健所管内に定点が存在しない)

| | | 和歌山市 | 海南 | 岩出 | 橋本 | 湯浅 | 御坊 | 田辺 | 新宮 | 串本 |
|----------------|----|------|-----|------|------|----|-----|------|-----|----|
| インフルエンザ | 報告 | - | - | - | - | - | - | - | - | - |
| | 定当 | - | - | - | - | - | - | - | - | - |
| RSウイルス感染症 | 報告 | 2 | - | 4 | - | - | - | 1 | 1 | - |
| | 定当 | 0.22 | - | 1 | - | - | - | 0.25 | 0.5 | - |
| 咽頭結膜熱 | 報告 | 1 | - | 1 | - | - | - | 1 | - | - |
| | 定当 | 0.11 | - | 0.25 | - | - | - | 0.25 | - | - |
| A群溶血性レンサ球菌咽頭炎 | 報告 | 4 | - | 1 | - | - | 5 | 5 | 2 | - |
| | 定当 | 0.44 | - | 0.25 | - | - | 2.5 | 1.25 | 1 | - |
| 感染性胃腸炎 | 報告 | 22 | 3 | 3 | 3 | - | 3 | - | 3 | - |
| | 定当 | 2.44 | 1.5 | 0.75 | 0.75 | - | 1.5 | - | 1.5 | - |
| 水痘 | 報告 | - | - | - | - | - | - | - | - | - |
| | 定当 | - | - | - | - | - | - | - | - | - |
| 手足口病 | 報告 | 1 | - | - | - | - | - | - | - | - |
| | 定当 | 0.11 | - | - | - | - | - | - | - | - |
| 伝染性紅斑 | 報告 | 2 | - | - | - | - | - | 2 | - | - |
| | 定当 | 0.22 | - | - | - | - | - | 0.5 | - | - |
| 突発性発しん | 報告 | 2 | 1 | 1 | - | - | - | - | 2 | - |
| | 定当 | 0.22 | 0.5 | 0.25 | - | - | - | - | 1 | - |
| ヘルパンギーナ | 報告 | - | - | - | - | - | - | - | - | - |
| | 定当 | - | - | - | - | - | - | - | - | - |
| 流行性耳下腺炎 | 報告 | 1 | - | - | - | - | - | - | - | - |
| | 定当 | 0.11 | - | - | - | - | - | - | - | - |
| 急性出血性結膜炎 | 報告 | - | … | … | … | … | … | - | … | … |
| | 定当 | - | … | … | … | … | … | - | … | … |
| 流行性角結膜炎 | 報告 | - | … | … | … | … | … | - | … | … |
| | 定当 | - | … | … | … | … | … | - | … | … |
| 細菌性髄膜炎 | 報告 | 3 | … | - | - | - | - | - | - | … |
| | 定当 | 1 | … | - | - | - | - | - | - | … |
| 無菌性髄膜炎 | 報告 | 1 | … | - | - | - | - | - | - | … |
| | 定当 | 0.33 | … | - | - | - | - | - | - | … |
| マイコプラズマ肺炎 | 報告 | 2 | … | - | - | - | - | - | - | … |
| | 定当 | 0.67 | … | - | - | - | - | - | - | … |
| クラミジア肺炎 | 報告 | - | … | - | - | - | - | - | - | … |
| | 定当 | - | … | - | - | - | - | - | - | … |
| 感染性胃腸炎(ロタウイルス) | 報告 | - | … | - | - | - | - | - | - | … |
| | 定当 | - | … | - | - | - | - | - | - | … |

急性出血性結膜炎・和歌山県(2020年第14週)

○: 警報レベル、-: 警報レベルなし(この疾病には注意報はありません)

| | 今週 | | 1週前 | | 2週前 | | 3週前 | | 4週前 | | 5週前 | | 6週前 | | 7週前 | | 8週前 | | 9週前 | |
|------|-----|----|------|----|-----|----|-----|----|-----|----|-----|----|-----|----|-----|----|-----|----|-----|----|
| | 定当 | 状況 | 定当 | 状況 | 定当 | 状況 | 定当 | 状況 | 定当 | 状況 | 定当 | 状況 | 定当 | 状況 | 定当 | 状況 | 定当 | 状況 | 定当 | 状況 |
| 和歌山市 | - | - | - | - | - | - | - | - | - | - | - | - | - | - | - | - | - | - | - | - |
| 海南 | ... | - | ... | - | ... | - | ... | - | ... | - | ... | - | ... | - | ... | - | ... | - | ... | - |
| 岩出 | ... | - | ... | - | ... | - | ... | - | ... | - | ... | - | ... | - | ... | - | ... | - | ... | - |
| 橋本 | ... | - | ... | - | ... | - | ... | - | ... | - | ... | - | ... | - | ... | - | ... | - | ... | - |
| 湯浅 | ... | - | ... | - | ... | - | ... | - | ... | - | ... | - | ... | - | ... | - | ... | - | ... | - |
| 御坊 | ... | - | ... | - | ... | - | ... | - | ... | - | ... | - | ... | - | ... | - | ... | - | ... | - |
| 田辺 | - | - | 4.00 | ○ | - | - | - | - | - | - | - | - | - | - | - | - | - | - | - | - |
| 新宮 | ... | - | ... | - | ... | - | ... | - | ... | - | ... | - | ... | - | ... | - | ... | - | ... | - |
| 串本 | ... | - | ... | - | ... | - | ... | - | ... | - | ... | - | ... | - | ... | - | ... | - | ... | - |

流行性角結膜炎・和歌山県(2020年第14週)

○: 警報レベル、-: 警報レベルなし(この疾病には注意報はありません)

| | 今週 | | 1週前 | | 2週前 | | 3週前 | | 4週前 | | 5週前 | | 6週前 | | 7週前 | | 8週前 | | 9週前 | |
|------|-----|----|-----|----|-----|----|------|----|------|----|-----|----|-----|----|-----|----|-----|----|-----|----|
| | 定当 | 状況 | 定当 | 状況 | 定当 | 状況 | 定当 | 状況 | 定当 | 状況 | 定当 | 状況 | 定当 | 状況 | 定当 | 状況 | 定当 | 状況 | 定当 | 状況 |
| 和歌山市 | - | - | - | - | - | - | 0.67 | - | 0.33 | - | - | - | - | - | - | - | - | - | - | - |
| 海南 | ... | - | ... | - | ... | - | ... | - | ... | - | ... | - | ... | - | ... | - | ... | - | ... | - |
| 岩出 | ... | - | ... | - | ... | - | ... | - | ... | - | ... | - | ... | - | ... | - | ... | - | ... | - |
| 橋本 | ... | - | ... | - | ... | - | ... | - | ... | - | ... | - | ... | - | ... | - | ... | - | ... | - |
| 湯浅 | ... | - | ... | - | ... | - | ... | - | ... | - | ... | - | ... | - | ... | - | ... | - | ... | - |
| 御坊 | ... | - | ... | - | ... | - | ... | - | ... | - | ... | - | ... | - | ... | - | ... | - | ... | - |
| 田辺 | - | - | - | - | - | - | 1.00 | - | - | - | - | - | - | - | - | - | - | - | - | - |
| 新宮 | ... | - | ... | - | ... | - | ... | - | ... | - | ... | - | ... | - | ... | - | ... | - | ... | - |
| 串本 | ... | - | ... | - | ... | - | ... | - | ... | - | ... | - | ... | - | ... | - | ... | - | ... | - |

和歌山県感染症報告 (WIDR) 2020年第14号

発行日: 令和2年4月9日

発行元: 和歌山県感染症情報センター

(和歌山県環境衛生研究センター内)

和歌山市砂山南3-3-45

TEL 073-423-9570

E-mail e0318011@pref.wakayama.lg.jp

URL <https://www.pref.wakayama.lg.jp/prefg/031801/idsw/d00153659.html>

(お問い合わせ先)

和歌山県福祉保健部健康局健康推進課

和歌山市小松原通一丁目1番地

TEL 073-441-2657

E-mail e0412003@pref.wakayama.lg.jp

このWIDRは感染症新法に基づいて実施されている感染症発生動向調査から作成しています。ここに掲載した情報はあくまでも速報であり、今後の調査結果で訂正される可能性がありますのでご注意ください。