

和歌山県感染症報告<速報>

Wakayama Infectious Diseases Report (WIDR)

2020年第3号(週報)

2020年第3週(1月13日~1月19日)

◆◆注目すべき感染症の動向◆◆

ーインフルエンザ：新宮保健所管内で警報レベル！ー

インフルエンザは、インフルエンザウイルスに感染することによって起こる病気で、38℃以上の発熱、頭痛、関節痛、筋肉痛、全身倦怠感等の症状が比較的急速に現れるのが特徴です。

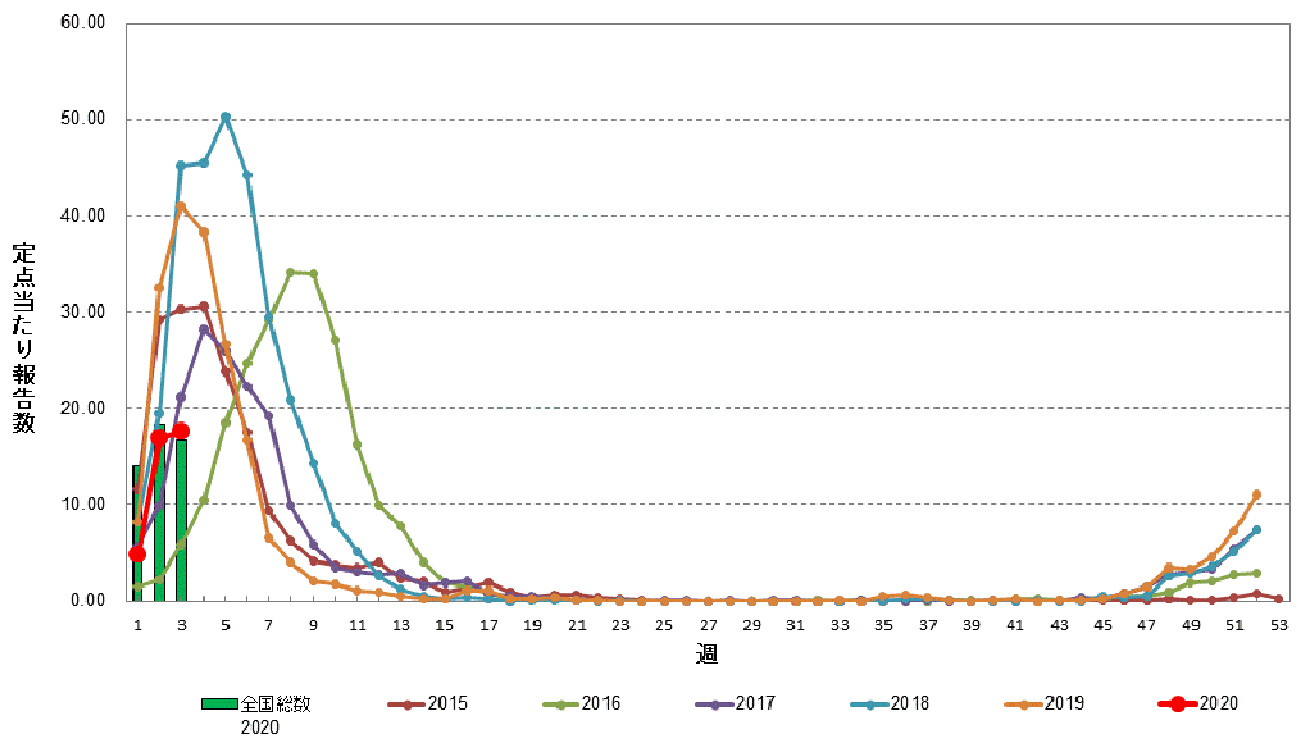
今週の和歌山県全体定点あたり患者報告数は17.59人(前週：16.88人)と増加しています。

保健所別にみると、新宮保健所管内が45.67人(前週：26.67人)と最も多くなっており警報レベルとなっています。和歌山市保健所管内、岩出保健所管内、橋本保健所管内、湯浅保健所管内、田辺保健所管内で注意報レベルとなっています。

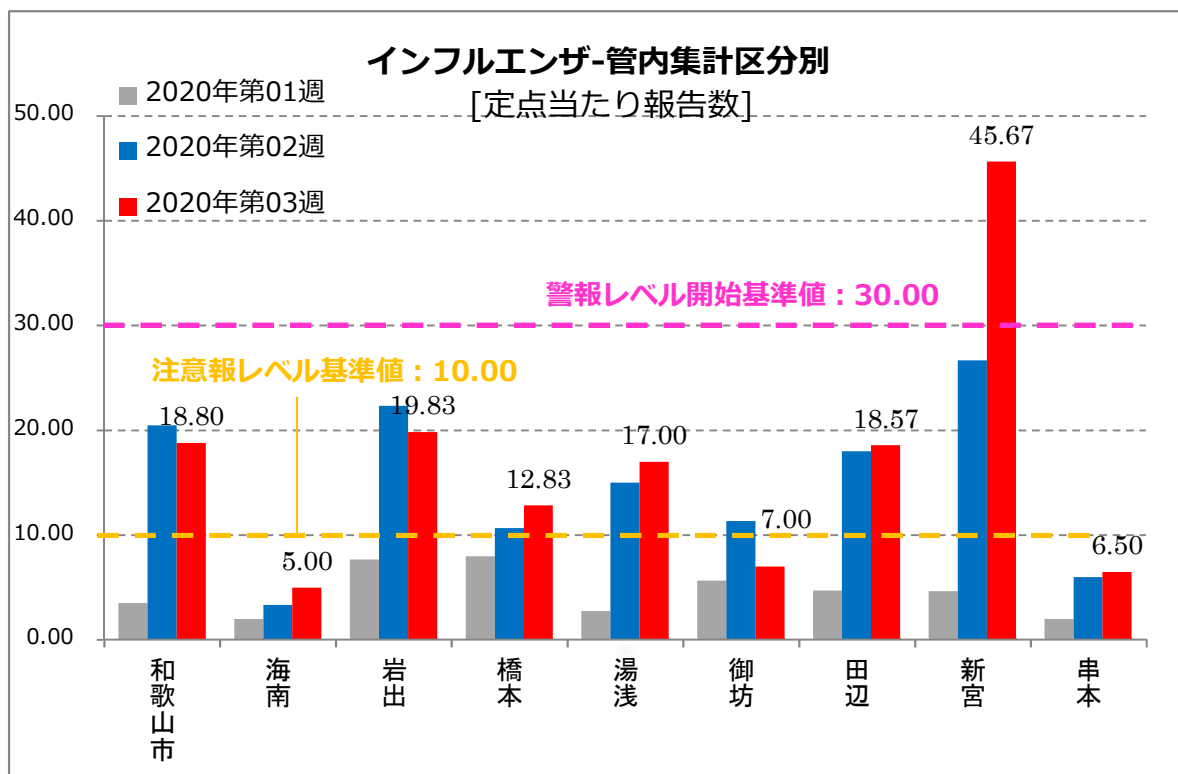
全国の定点あたり患者報告数は16.73人(前週18.32人)と減少しています。

感染を予防するために、ワクチンを接種し、うがい・手洗いの励行、マスクの着用等による咳エチケットを心がけてください。

インフルエンザに関するQ&A(令和元年度版)はこちら：厚生労働省HP
<https://www.mhlw.go.jp/bunya/kenkou/kekkaku-kansenshou01/qa.html>



インフルエンザ(和歌山県)



定点把握感染症の警報・注意報レベル基準値について

疾病	警報レベル		注意報レベル
	開始基準値	終息基準値	基準値
インフルエンザ	30	10	10
咽頭結膜熱	3	1	-
A群溶血性レンサ球菌咽頭炎	8	4	-
感染性胃腸炎	20	12	-
水痘	2	1	1
手足口病	5	2	-
伝染性紅斑	2	1	-
ヘルパンギーナ	6	2	-
流行性耳下腺炎	6	2	3
急性出血性結膜炎	1	0.1	-
流行性角結膜炎	8	4	-

基準値はすべて定点当たりの報告数です。注意報の「-」は対象としないことを意味します。

－ A群溶血性レンサ球菌咽頭炎：過去5年間の同時期と比べかなり多い状況。－

A群溶血性レンサ球菌咽頭炎とは、A群溶血性レンサ球菌による上気道感染症で、突然の発熱と全身倦怠感、咽頭痛によって発症し、しばしば嘔吐を伴う細菌性の感染症です。

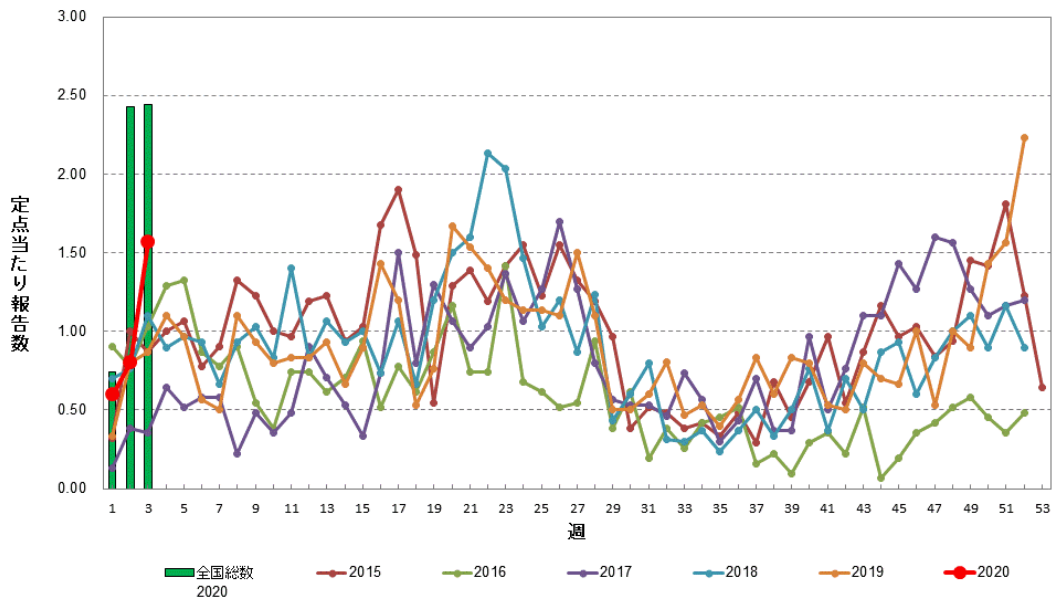
和歌山県全体の定点当たり患者報告数は、1.57人（前週：0.80人）と増加し、過去5年間の同時期と比べかなり多い状況です。

保健所別では、新宮保健所管内が5.50人（前週：4.50人）と最も多く、次いで御坊保健所管内が5.00人（前週：2.00人）となっています。

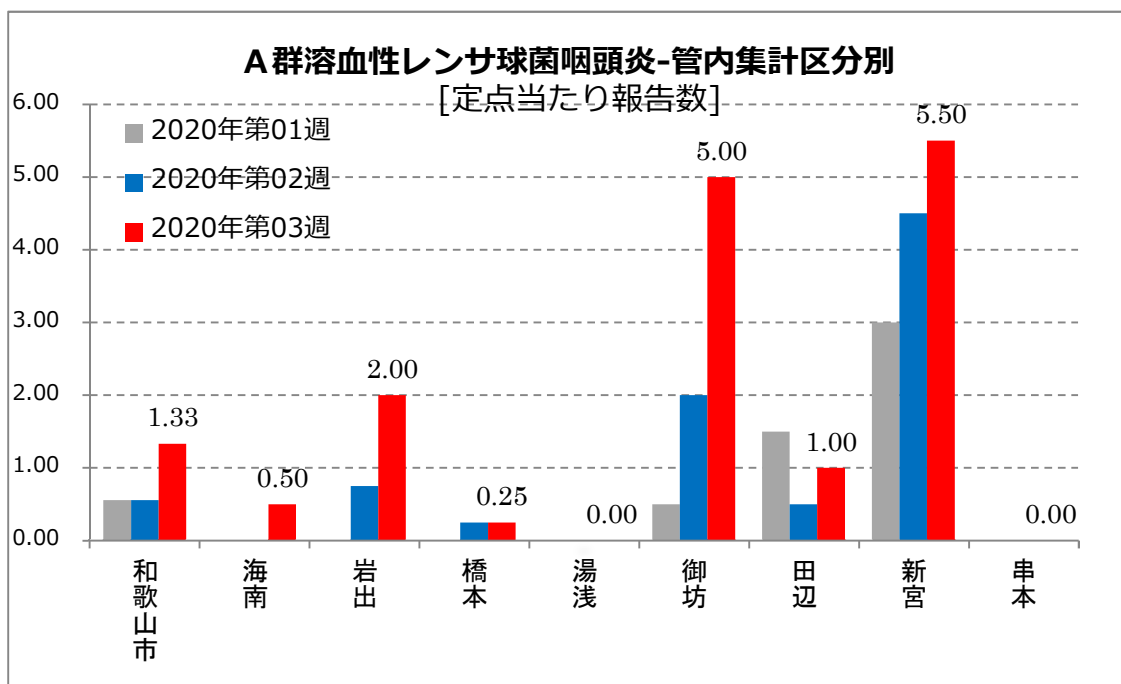
全国の定点当たりの患者報告数は2.44人（前週：2.43人）となっています。

主な感染経路は飛沫感染と接触感染であることから、手洗い、うがいを徹底し、感染者とのタオルの共有は避ける等、予防に努めましょう。また、せきの症状がある場合はマスクを着用する等、せきエチケットを心がけてください。

A群溶血性レンサ球菌咽頭炎に関する説明はこちら：(国立感染症研究所HP)
<http://www.niid.go.jp/niid/ja/kansennohanashi/340-group-a-streptococcus-intro.html>



A群溶血性レンサ球菌咽頭炎(和歌山県)



－感染性胃腸炎：県全体の患者報告数は増加。－

感染性胃腸炎は細菌やウイルス等を原因とする下痢、嘔吐を主症状とする感染症です。特に秋から春先にかけて患者報告数が多くなり、この時期はノロウイルスやロタウイルスが主な原因です。

和歌山県全体の定点当たり患者報告数は4.23人（前週：4.13人）と増加しています。今後患者報告数が増加していくことも予想されますので注意してください。

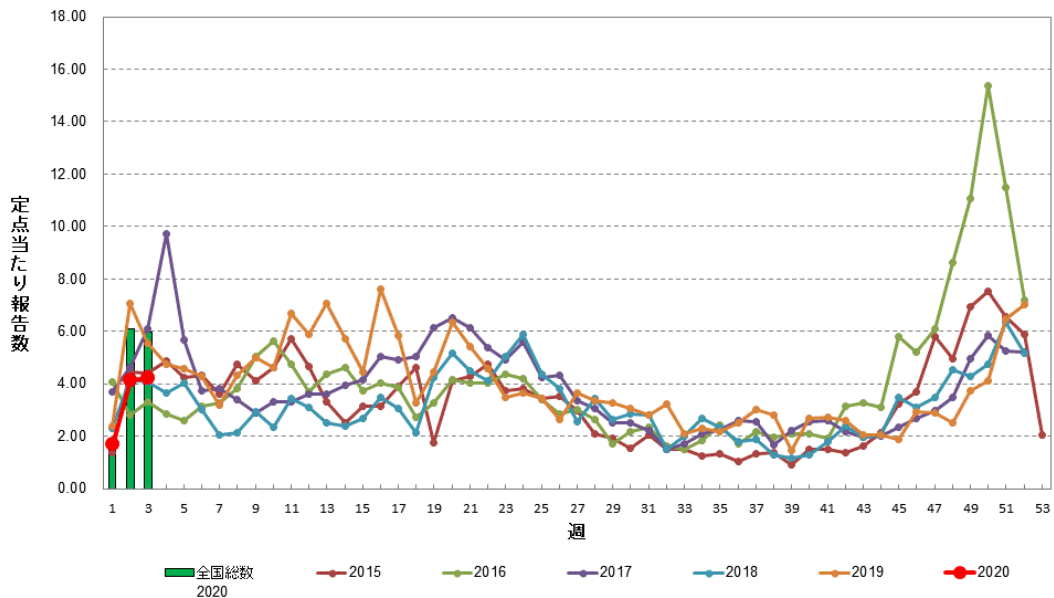
保健所別にみると、新宮保健所管内が9.00人（前週：5.50人）と最も多く、次いで和歌山市保健所管内が8.11人（前週：6.00人）となっています。

全国的には患者報告数は5.99人（前週：6.09人）と減少しています。

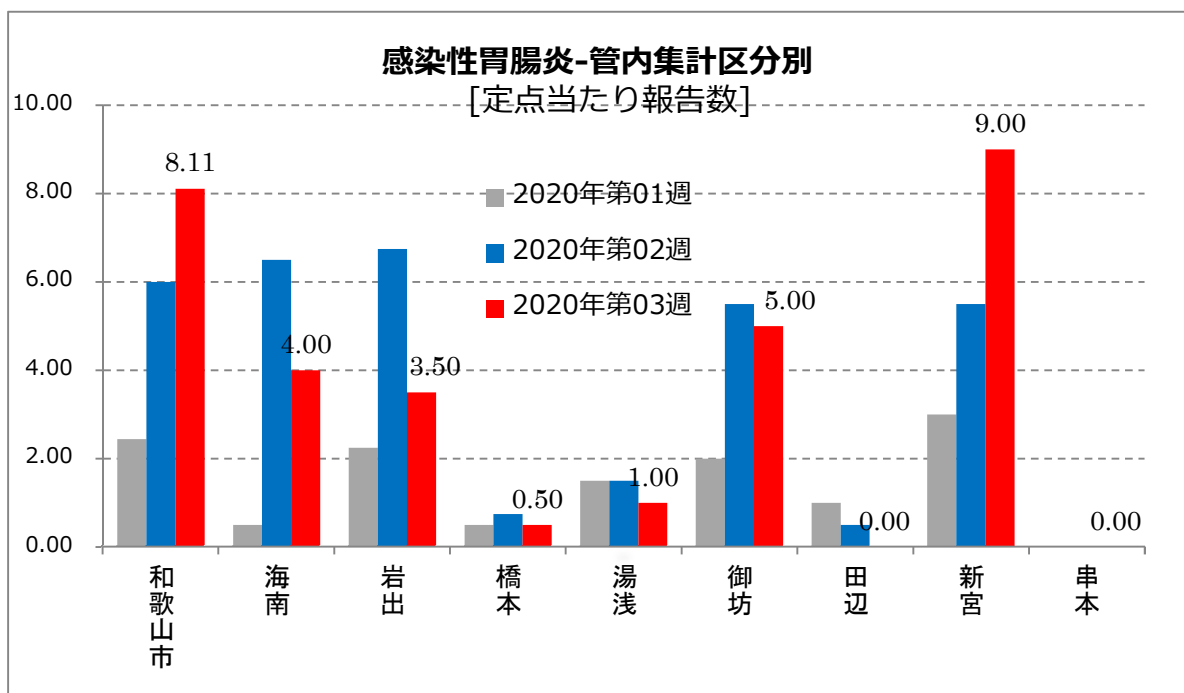
ノロウイルスの感染力は非常に強く、感染経路としては経口感染や患者との接触による接触感染、患者の嘔吐物や便からの飛沫感染等があります。感染予防には手洗いの励行、患者の嘔吐物を処理する際は塩素系漂白剤等を用いて適切な処理をすることが大切です。

感染性胃腸炎の詳しい説明はこちら：(国立感染症研究所HP)

(<http://www.nih.go.jp/niid/ja/kansenohanashi/383-intestinal-intro.html>)



感染性胃腸炎(和歌山県)



◆◆ 全数把握感染症について ◆◆

<届出状況>

(1) 当該週に診断された感染症のみ掲載しています。

- 1 類感染症：報告はありませんでした。
- 2 類感染症：報告はありませんでした。
- 3 類感染症：報告はありませんでした。
- 4 類感染症：報告はありませんでした。
- 5 類感染症：劇症型溶血性レンサ球菌感染症 1 名、百日咳 1 名

(2) 第 1 週から当該週までに診断された患者報告数を掲載しています。

疾病名	報告数
結核	6
カルバペネム耐性腸内細菌感染症	1
急性脳炎	1
劇症型溶血性レンサ球菌感染症	2
侵襲性肺炎球菌感染症	1
水痘（入院例）	1
百日咳	5

◆◆ 5 類定点把握感染症（週報）について ◆◆

<各保健所の警報注意報レベル状況>

警報レベル

- インフルエンザ（新宮保健所管内）
- 伝染性紅斑（田辺保健所管内）

注意報レベル

- インフルエンザ（和歌山市保健所管内、岩出保健所管内、橋本保健所管内、湯浅保健所管内、田辺保健所管内）

<保健所別の患者報告数（和歌山県）>

(-: 患者報告がない、…: 保健所管内に定点が存在しない)

		和歌山市	海南	岩出	橋本	湯浅	御坊	田辺	新宮	串本
インフルエンザ	報告	282	15	119	77	68	21	130	137	13
	定当	18.8	5	19.83	12.83	17	7	18.57	45.67	6.5
RSウイルス感染症	報告	10	1	4	-	-	-	-	11	-
	定当	1.11	0.5	1	-	-	-	-	5.5	-
咽頭結膜熱	報告	4	1	-	1	1	1	-	1	-
	定当	0.44	0.5	-	0.25	0.5	0.5	-	0.5	-
A群溶血性レンサ球菌咽頭炎	報告	12	1	8	1	-	10	4	11	-
	定当	1.33	0.5	2	0.25	-	5	1	5.5	-
感染性胃腸炎	報告	73	8	14	2	2	10	-	18	-
	定当	8.11	4	3.5	0.5	1	5	-	9	-
水痘	報告	3	-	1	-	-	-	-	-	-
	定当	0.33	-	0.25	-	-	-	-	-	-
手足口病	報告	-	-	-	-	-	-	-	1	-
	定当	-	-	-	-	-	-	-	0.5	-
伝染性紅斑	報告	8	-	1	1	1	2	6	-	-
	定当	0.89	-	0.25	0.25	0.5	1	1.5	-	-
突発性発しん	報告	5	-	3	-	1	-	1	-	-
	定当	0.56	-	0.75	-	0.5	-	0.25	-	-
ヘルパンギーナ	報告	1	-	-	-	-	-	-	-	-
	定当	0.11	-	-	-	-	-	-	-	-
流行性耳下腺炎	報告	-	-	-	-	-	-	-	-	-
	定当	-	-	-	-	-	-	-	-	-
急性出血性結膜炎	報告	-	…	…	…	…	…	-	…	…
	定当	-	…	…	…	…	…	-	…	…
流行性角結膜炎	報告	-	…	…	…	…	…	-	…	…
	定当	-	…	…	…	…	…	-	…	…
細菌性髄膜炎	報告	-	…	-	-	-	-	-	-	…
	定当	-	…	-	-	-	-	-	-	…
無菌性髄膜炎	報告	-	…	-	-	-	-	-	-	…
	定当	-	…	-	-	-	-	-	-	…
マイコプラズマ肺炎	報告	1	…	-	2	1	1	1	-	…
	定当	0.33	…	-	1	1	1	0.5	-	…
クラミジア肺炎	報告	-	…	-	-	-	-	-	-	…
	定当	-	…	-	-	-	-	-	-	…
感染性胃腸炎(ロタウイルス)	報告	-	…	-	-	-	-	-	-	…
	定当	-	…	-	-	-	-	-	-	…

急性出血性結膜炎・和歌山県(2020年第3週)

○: 警報レベル、-: 警報レベルなし(この疾病には注意報はありません)

	今週		1週前		2週前		3週前		4週前		5週前		6週前		7週前		8週前		9週前	
	定当	状況	定当	状況	定当	状況	定当	状況	定当	状況	定当	状況	定当	状況	定当	状況	定当	状況	定当	状況
和歌山市	-	-	-	-	-	-	-	-	-	-	-	-	-	-	-	-	-	-	-	-
海南	...	-	...	-	...	-	...	-	...	-	...	-	...	-	...	-	...	-	...	-
岩出	...	-	...	-	...	-	...	-	...	-	...	-	...	-	...	-	...	-	...	-
橋本	...	-	...	-	...	-	...	-	...	-	...	-	...	-	...	-	...	-	...	-
湯浅	...	-	...	-	...	-	...	-	...	-	...	-	...	-	...	-	...	-	...	-
御坊	...	-	...	-	...	-	...	-	...	-	...	-	...	-	...	-	...	-	...	-
田辺	-	-	-	-	-	-	-	-	-	-	-	-	-	-	-	-	-	-	-	-
新宮	...	-	...	-	...	-	...	-	...	-	...	-	...	-	...	-	...	-	...	-
串本	...	-	...	-	...	-	...	-	...	-	...	-	...	-	...	-	...	-	...	-

流行性角結膜炎・和歌山県(2020年第3週)

○: 警報レベル、-: 警報レベルなし(この疾病には注意報はありません)

	今週		1週前		2週前		3週前		4週前		5週前		6週前		7週前		8週前		9週前	
	定当	状況	定当	状況	定当	状況	定当	状況	定当	状況	定当	状況	定当	状況	定当	状況	定当	状況	定当	状況
和歌山市	-	-	-	-	-	-	0.67	-	0.67	-	0.33	-	0.67	-	0.33	-	-	-	1.00	-
海南	...	-	...	-	...	-	...	-	...	-	...	-	...	-	...	-	...	-	...	-
岩出	...	-	...	-	...	-	...	-	...	-	...	-	...	-	...	-	...	-	...	-
橋本	...	-	...	-	...	-	...	-	...	-	...	-	...	-	...	-	...	-	...	-
湯浅	...	-	...	-	...	-	...	-	...	-	...	-	...	-	...	-	...	-	...	-
御坊	...	-	...	-	...	-	...	-	...	-	...	-	...	-	...	-	...	-	...	-
田辺	-	-	2.00	-	-	-	-	-	-	-	-	-	-	-	-	-	-	-	-	-
新宮	...	-	...	-	...	-	...	-	...	-	...	-	...	-	...	-	...	-	...	-
串本	...	-	...	-	...	-	...	-	...	-	...	-	...	-	...	-	...	-	...	-

和歌山県感染症報告 (WIDR) 2020年第3号

発行日: 令和2年1月23日

発行元: 和歌山県感染症情報センター

(和歌山県環境衛生研究センター内)

和歌山市砂山南3-3-45

TEL 073-423-9570

E-mail e0318011@pref.wakayama.lg.jp

URL <https://www.pref.wakayama.lg.jp/prefg/031801/idsw/d00153659.html>

(お問い合わせ先)

和歌山県福祉保健部健康局健康推進課

和歌山市小松原通一丁目1番地

TEL 073-441-2657

E-mail e0412003@pref.wakayama.lg.jp

このWIDRは感染症新法に基づいて実施されている感染症発生動向調査から作成しています。ここに掲載した情報はあくまでも速報であり、今後の調査結果で訂正される可能性がありますのでご注意ください。