

和歌山県感染症報告<速報>

Wakayama Infectious Diseases Report (WIDR)

2019年第36号(週報)

2019年第36週(9月2日~9月8日)

◆◆注目すべき感染症の動向◆◆

—インフルエンザ：患者報告数は増加。過去5年間の同時期に比べかなり多い状況。—

インフルエンザは、インフルエンザウイルスに感染することによって起こる病気で、38℃以上の発熱、頭痛、関節痛、筋肉痛、全身倦怠感等の症状が比較的急速に現れるのが特徴です。

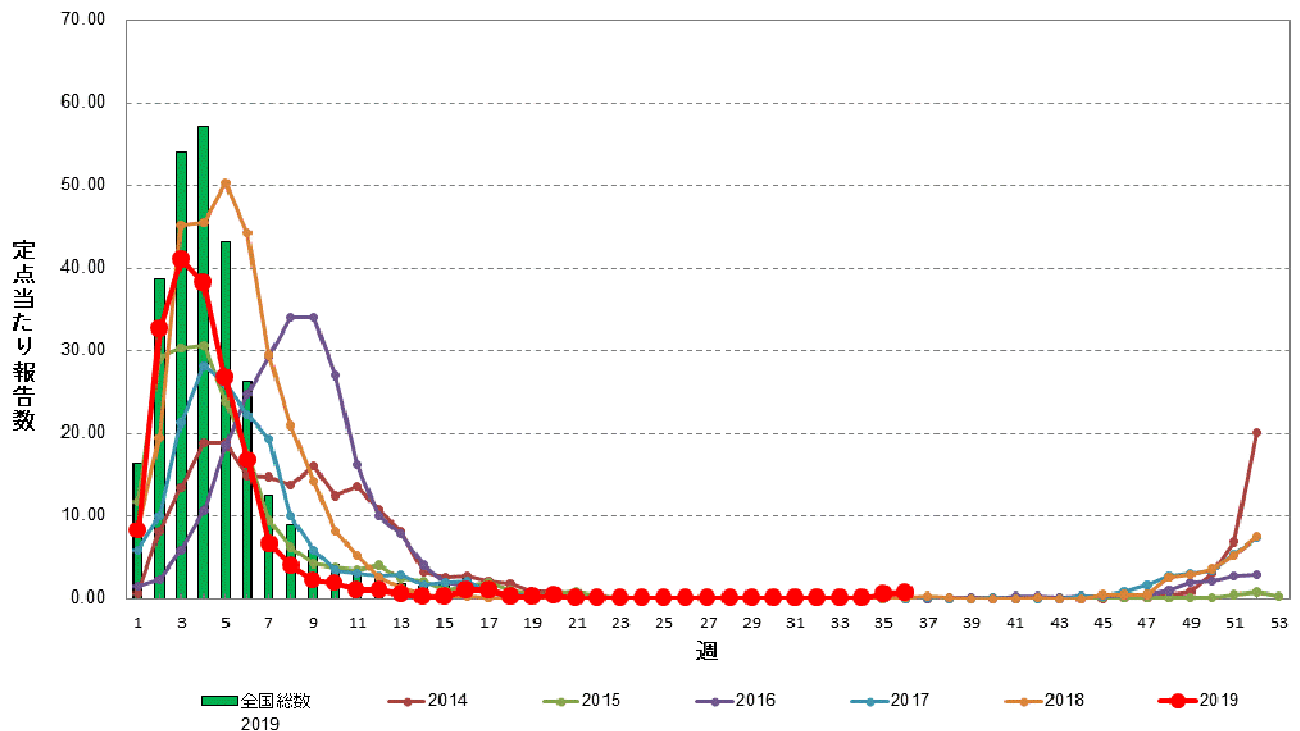
今週の和歌山県全体定点あたり患者報告数は0.61人(前週：0.55人)と増加し、過去5年間の同時期に比べかなり多い状況です。

保健所別にみると、新宮保健所管内が3.67人(前週：0.00人)と最も多くなっています。次に湯浅保健所管内が1.75人(前週：2.25人)、橋本保健所管内が1.00人(前週：0.17人)と多くなっています。

全国の定点あたり患者報告数は0.77人(前週：0.39人)と増加しています。

感染を予防するために、うがい・手洗いの励行、マスクの着用等による咳エチケットを心がけてください。

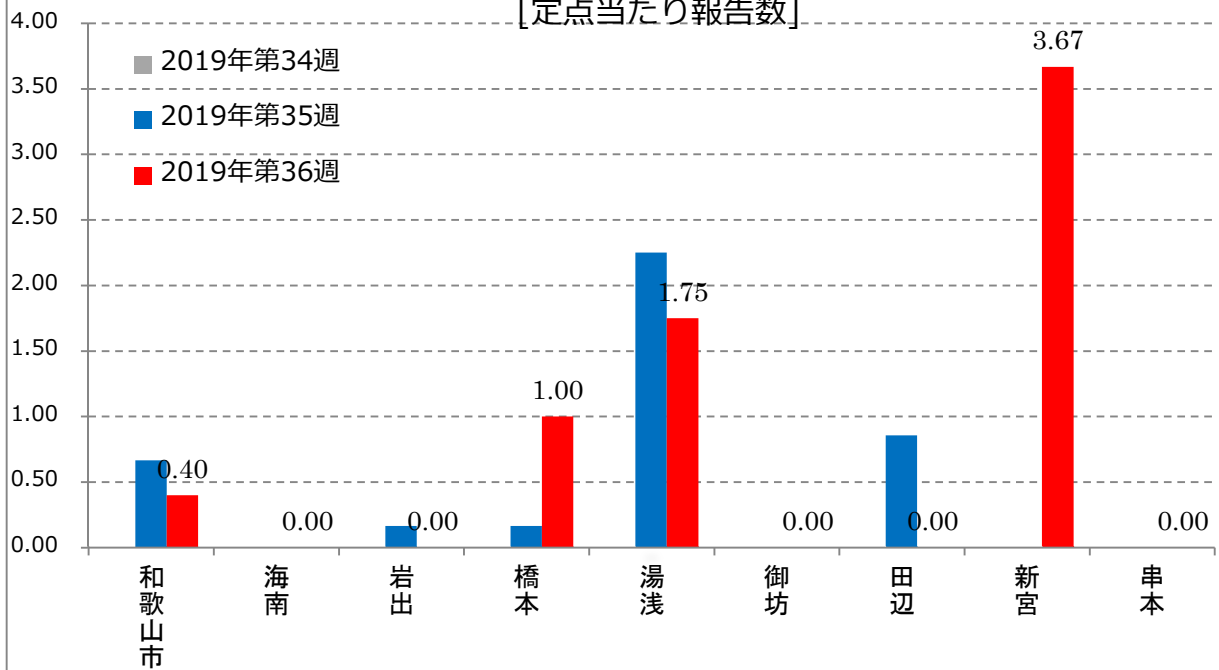
インフルエンザに関するQ&A(平成30年度版)はこちら：厚生労働省HP
<https://www.mhlw.go.jp/bunya/kenkou/kekkaku-kansenshou01/qa.html>



インフルエンザ(和歌山県)

インフルエンザ-管内集計区分別

[定点当たり報告数]



－伝染性紅斑：御坊保健所管内で警報レベル！－

伝染性紅斑は、ほっぺがりんごのように赤くなるのでりんご病ともよばれ、ヒトパルボウイルスB19というウイルスが原因で幼児期～学童期に多くかかる感染症です。

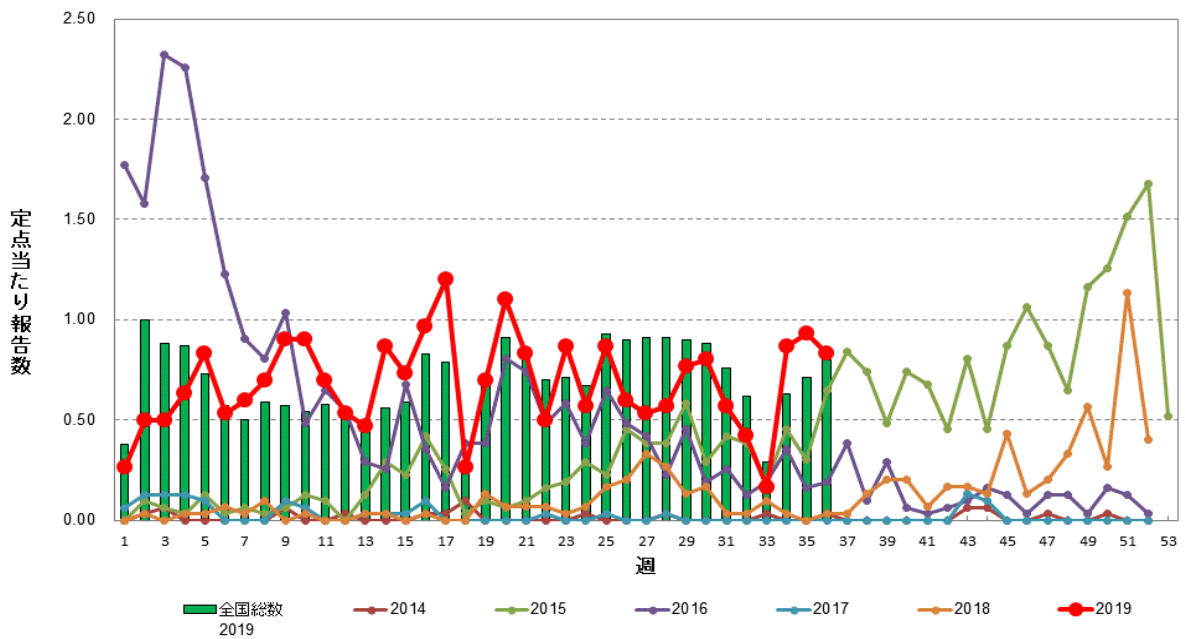
今週の県全体の定点当たり患者報告数は、0.83人（前週：0.93人）と減少していますが、過去5年間の同時期に比べかなり多い状況です。

保健所別では、御坊保健所管内が2.50人（前週：1.50人）と最も多く、警報レベルとなっています。全国的には患者報告数は0.80人（前週：0.71人）と増加しています。

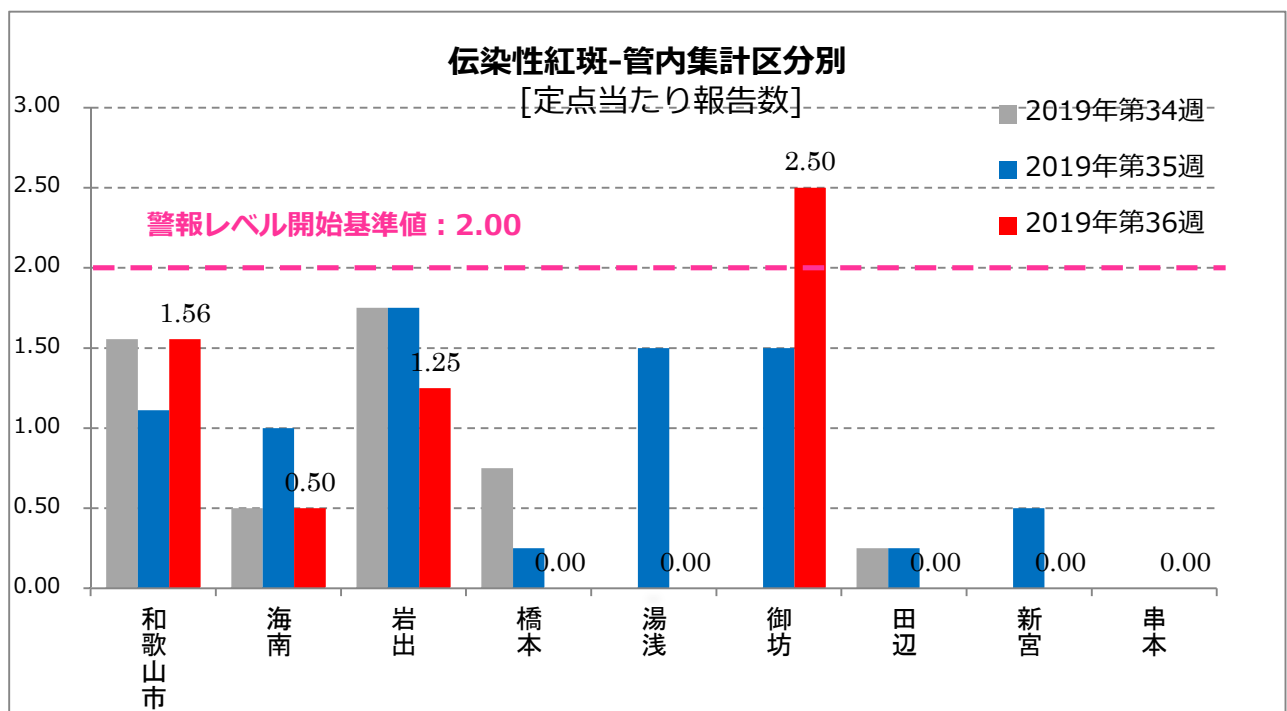
この疾病の感染経路は飛沫感染および接触感染です。感染予防のために手洗いうがいを励行しましょう。

伝染性紅斑に関する説明はこちら：(国立感染症研究所HP)

<http://www.niid.go.jp/niid/ja/kansennohanashi/443-5th-disease.html>



伝染性紅斑(和歌山県)



定点把握感染症の警報・注意報レベル基準値について

疾病	警報レベル		注意報レベル
	開始基準値	終息基準値	基準値
インフルエンザ	30	10	10
咽頭結膜熱	3	1	-
A群溶血性レンサ球菌咽頭炎	8	4	-
感染性胃腸炎	20	12	-
水痘	2	1	1
手足口病	5	2	-
伝染性紅斑	2	1	-
ヘルパンギーナ	6	2	-
流行性耳下腺炎	6	2	3
急性出血性結膜炎	1	0.1	-
流行性角結膜炎	8	4	-

基準値はすべて定点当たりの報告数です。注意報の「-」は対象としないことを意味します。

◆◆ 全数把握感染症について ◆◆

<届出状況>

(1) 当該週に診断された感染症のみ掲載しています。

1 類感染症：報告はありませんでした。

2 類感染症：結核 3 名

3 類感染症：腸管出血性大腸菌感染症 1 名

4 類感染症：デング熱 1 名

5 類感染症：カルバペネム耐性腸内細菌感染症 1 名、急性脳炎 1 名、百日咳 3 名

(2) 第 1 週から当該週までに診断された患者報告数を掲載しています。

疾病名	報告数
結核	114
細菌性赤痢	1
腸管出血性大腸菌感染症	15
A 型肝炎	1
重症熱性血小板減少症候群	2
デング熱	1
日本紅斑熱	13
レジオネラ症	9
アメーバ赤痢	4
ウイルス性肝炎	6
カルバペネム耐性腸内細菌感染症	14
急性脳炎	3
クロイツフェルト・ヤコブ病	1
劇症型溶血性レンサ球菌感染症	9
後天性免疫不全症候群	1
侵襲性インフルエンザ菌感染症	6
侵襲性髄膜炎菌感染症	1
侵襲性肺炎球菌感染症	12
水痘（入院例）	2
梅毒	10
播種性クリプトコックス症	1
百日咳	251
風しん	3
麻疹	9
薬剤耐性アシネトバクター感染症	1

◆◆ 5 類定点把握感染症(週報)について ◆◆

<各保健所の警報注意報レベル状況>

警報レベル

伝染性紅斑（御坊保健所管内）

注意報レベル

ありません。

<保健所別の患者報告数（和歌山県）>

(-: 患者報告がない、…: 保健所管内に定点が存在しない)

		和歌山市	海南	岩出	橋本	湯浅	御坊	田辺	新宮	串本
インフルエンザ	報告	6	-	-	6	7	-	-	11	-
	定当	0.4	-	-	1	1.75	-	-	3.67	-
RSウイルス感染症	報告	10	-	4	1	-	7	2	2	-
	定当	1.11	-	1	0.25	-	3.5	0.5	1	-
咽頭結膜熱	報告	3	4	-	5	-	-	-	-	-
	定当	0.33	2	-	1.25	-	-	-	-	-
A群溶血性レンサ球菌咽頭炎	報告	6	1	1	3	-	-	1	5	-
	定当	0.67	0.5	0.25	0.75	-	-	0.25	2.5	-
感染性胃腸炎	報告	47	6	7	3	-	8	1	4	-
	定当	5.22	3	1.75	0.75	-	4	0.25	2	-
水痘	報告	1	-	-	-	-	1	1	-	-
	定当	0.11	-	-	-	-	0.5	0.25	-	-
手足口病	報告	17	-	9	1	1	-	4	1	-
	定当	1.89	-	2.25	0.25	0.5	-	1	0.5	-
伝染性紅斑	報告	14	1	5	-	-	5	-	-	-
	定当	1.56	0.5	1.25	-	-	2.5	-	-	-
突発性発しん	報告	4	-	2	-	-	-	-	3	-
	定当	0.44	-	0.5	-	-	-	-	1.5	-
ヘルパンギーナ	報告	6	-	2	2	-	1	1	5	-
	定当	0.67	-	0.5	0.5	-	0.5	0.25	2.5	-
流行性耳下腺炎	報告	-	-	-	-	-	-	-	-	-
	定当	-	-	-	-	-	-	-	-	-
急性出血性結膜炎	報告	-	…	…	…	…	…	-	…	…
	定当	-	…	…	…	…	…	-	…	…
流行性角結膜炎	報告	3	…	…	…	…	…	1	…	…
	定当	1	…	…	…	…	…	1	…	…
細菌性髄膜炎	報告	-	…	-	-	-	-	-	-	…
	定当	-	…	-	-	-	-	-	-	…
無菌性髄膜炎	報告	-	…	-	-	-	-	-	-	…
	定当	-	…	-	-	-	-	-	-	…
マイコプラズマ肺炎	報告	-	…	1	-	-	-	-	-	…
	定当	-	…	1	-	-	-	-	-	…
クラミジア肺炎	報告	-	…	-	-	-	-	-	-	…
	定当	-	…	-	-	-	-	-	-	…
感染性胃腸炎(ロタウイルス)	報告	-	…	-	-	-	-	-	-	…
	定当	-	…	-	-	-	-	-	-	…

急性出血性結膜炎・和歌山県(2019 年第 36 週)

○: 警報レベル、-: 警報レベルなし(この疾病には注意報はありません)

	今週		1 週前		2 週前		3 週前		4 週前		5 週前		6 週前		7 週前		8 週前		9 週前	
	定当	状況	定当	状況	定当	状況	定当	状況	定当	状況	定当	状況	定当	状況	定当	状況	定当	状況	定当	状況
和歌山市	-	-	-	-	-	-	-	-	-	-	-	-	-	-	-	-	-	-	-	-
海南	...	-	...	-	...	-	...	-	...	-	...	-	...	-	...	-	...	-	...	-
岩出	...	-	...	-	...	-	...	-	...	-	...	-	...	-	...	-	...	-	...	-
橋本	...	-	...	-	...	-	...	-	...	-	...	-	...	-	...	-	...	-	...	-
湯浅	...	-	...	-	...	-	...	-	...	-	...	-	...	-	...	-	...	-	...	-
御坊	...	-	...	-	...	-	...	-	...	-	...	-	...	-	...	-	...	-	...	-
田辺	-	-	-	-	-	-	-	-	1.00	○	-	-	-	-	1.00	○	-	-	-	-
新宮	...	-	...	-	...	-	...	-	...	-	...	-	...	-	...	-	...	-	...	-
串本	...	-	...	-	...	-	...	-	...	-	...	-	...	-	...	-	...	-	...	-

流行性角結膜炎・和歌山県(2019 年第 36 週)

○: 警報レベル、-: 警報レベルなし(この疾病には注意報はありません)

	今週		1 週前		2 週前		3 週前		4 週前		5 週前		6 週前		7 週前		8 週前		9 週前	
	定当	状況	定当	状況	定当	状況	定当	状況	定当	状況	定当	状況	定当	状況	定当	状況	定当	状況	定当	状況
和歌山市	1.00	-	0.33	-	0.33	-	-	-	0.33	-	1.33	-	0.33	-	-	-	-	-	1.00	-
海南	...	-	...	-	...	-	...	-	...	-	...	-	...	-	...	-	...	-	...	-
岩出	...	-	...	-	...	-	...	-	...	-	...	-	...	-	...	-	...	-	...	-
橋本	...	-	...	-	...	-	...	-	...	-	...	-	...	-	...	-	...	-	...	-
湯浅	...	-	...	-	...	-	...	-	...	-	...	-	...	-	...	-	...	-	...	-
御坊	...	-	...	-	...	-	...	-	...	-	...	-	...	-	...	-	...	-	...	-
田辺	1.00	-	-	-	1.00	-	-	-	8.00	○	-	-	-	-	-	-	-	-	-	-
新宮	...	-	...	-	...	-	...	-	...	-	...	-	...	-	...	-	...	-	...	-
串本	...	-	...	-	...	-	...	-	...	-	...	-	...	-	...	-	...	-	...	-

和歌山県感染症報告 (WIDR) 2019 年第 36 号

発行日：令和元年 9 月 12 日

発行元：和歌山県感染症情報センター

(和歌山県環境衛生研究センター内)

和歌山市砂山南 3-3-45

TEL 073-423-9570

E-mail e0318011@pref.wakayama.lg.jp

URL <https://www.pref.wakayama.lg.jp/prefg/031801/idsw/d00153659.html>

(お問い合わせ先)

和歌山県福祉保健部健康局健康推進課

和歌山市小松原通一丁目 1 番地

TEL 073-441-2657

E-mail e0412003@pref.wakayama.lg.jp

この WIDR は感染症新法に基づいて実施されている感染症発生動向調査から作成しています。ここに掲載した情報はあくまでも速報であり、今後の調査結果で訂正される可能性がありますのでご注意ください。