

# 和歌山県感染症報告<速報>

Wakayama Infectious Diseases Report (WIDR)

2008年第43号(週報)

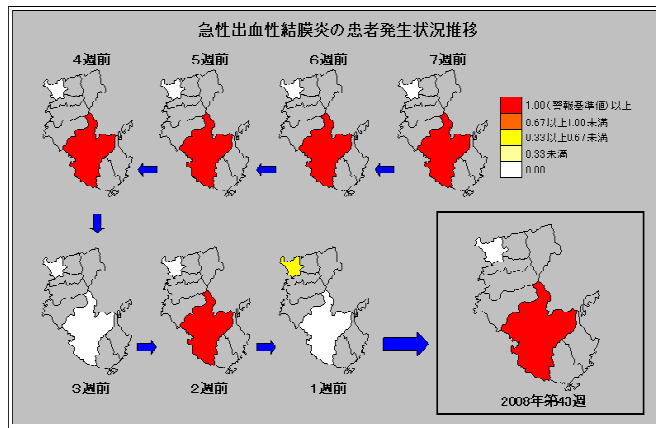
週報第43週(10月20日~10月26日)

## ◆◆ 注目すべき感染症の動向 ◆◆

### — 急性出血性結膜炎 : 田辺保健所管内に警報発令 —

田辺保健所管内に再び警報が発令されました。田辺保健所管内では患者報告の増減が続いており、警報の発令と解除を繰り返しています。

今年の和歌山県における急性出血性結膜炎の患者報告総数は、過去5年(2003年~2007年)と比較すると突出して多いです。



※眼科定点医療機関については和歌山市保健所管内と田辺保健所管内以外の地域には設定されていません。

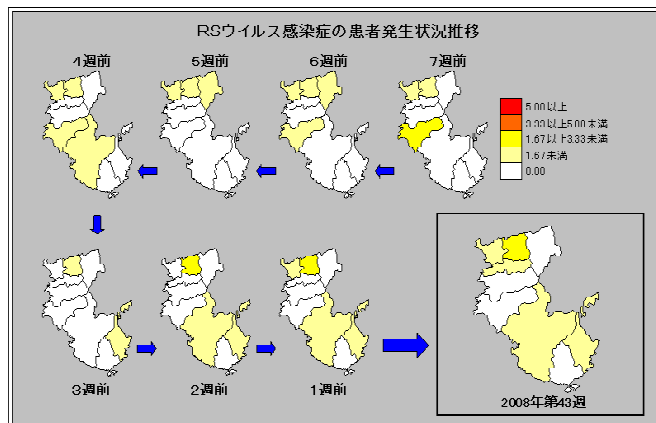
### — 冬に流行が予想される感染症について —

#### インフルエンザ、RSウイルス感染症、感染性胃腸炎、水痘

例年の流行状況(週報定点グラフ総覧参照)から患者数の大きな増加が予想されます。

インフルエンザは例年1~3月に流行している感染症ですが、昨年については10月中頃(40週後半)から患者報告が増え始め、12月後半(第51週)に流行のピークがありました。

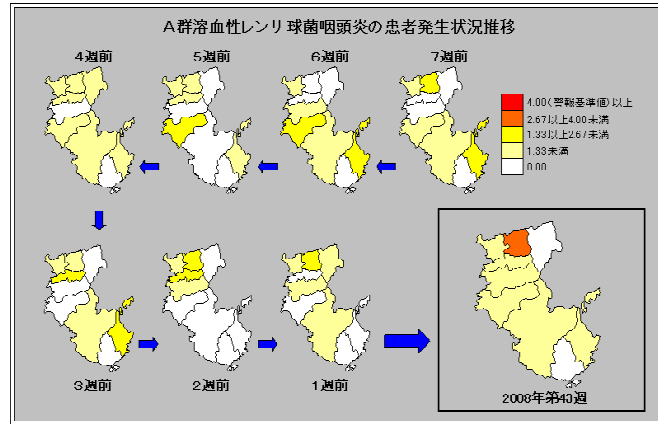
現在のところ、RSウイルス感染症に増加の兆候が見られます。



## A群溶血性レンサ球菌咽頭炎

例年の患者報告は8月から10月頃まで最も少なく、11月頃から緩やかに増加し始めています。これから徐々に増加するものと思われます。ここ数週の患者数は定点当たり0.5人未満で推移していましたが、第43週は0.87人に増加しています。

国立感染症研究所が発行するIDWR（第41週：10/6~10/12）は、国内のA群溶血性レンサ球菌咽頭炎の患者報告数については、「3週連続で増加し、過去5年間の同時期（前週、当該週、後週）と比較してやや多い」と報告しています。



## ◆◆ 全数把握感染症について ◆◆

<届出状況> ※当該週に診断された感染症のみ掲載しています。

- 1類感染症：報告はありませんでした。
- 2類感染症：結核 2名
- 3類感染症：報告はありませんでした。
- 4類感染症：日本紅斑熱 1名、レジオネラ症 1名
- 5類感染症：麻しん 1名

## ◆◆ 5類定点把握感染症（週報）について ◆◆

<警報注意報発令状況>

### 警報発令

急性出血性結膜炎（田辺保健所管内）

### 注意報発令

ありません。

<患者数上位5位>

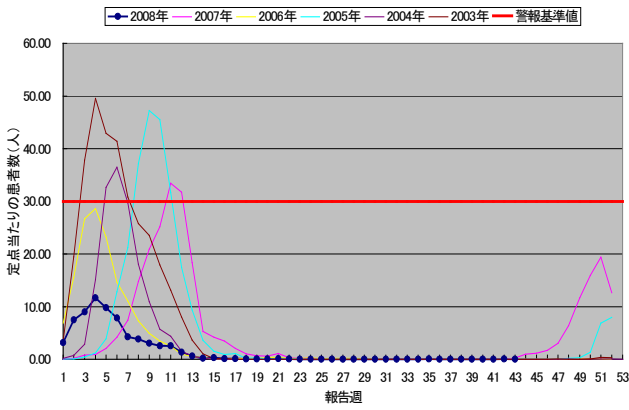
※（ ）内の数値は定点医療機関当たりの患者数

- 1位 感染性胃腸炎(1.74)
- 2位 A群溶血性レンサ球菌咽頭炎(0.87)
- 3位 突発性発疹(0.61)
- 4位 RSウイルス感染症(0.58)
- 5位 急性出血性結膜炎(0.50)

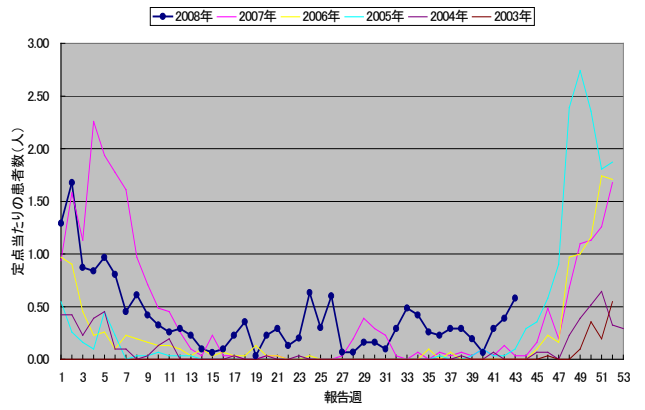
# <週報定点グラフ総覧>

## 1. 患者数の推移（過去5年の推移と比較）

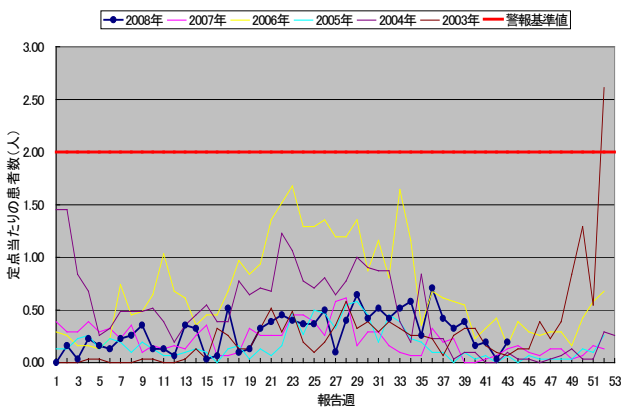
インフルエンザ(和歌山県)



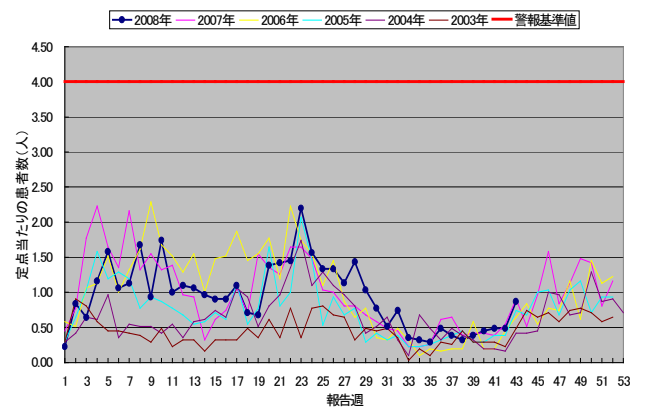
RSウイルス感染症(和歌山県)



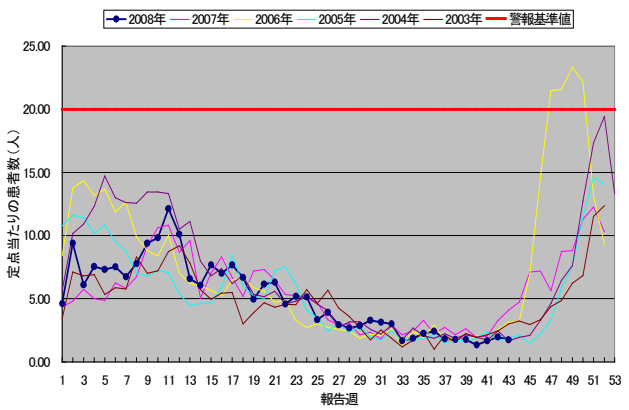
咽頭結核菌感染(和歌山県)



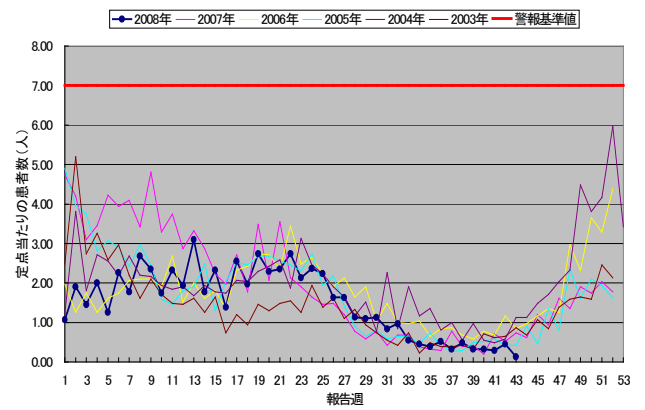
A群溶血性レンガ球菌咽頭炎(和歌山県)



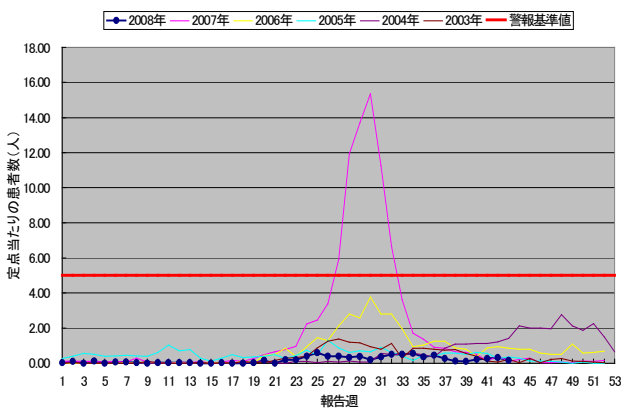
感染性胃腸炎(和歌山県)



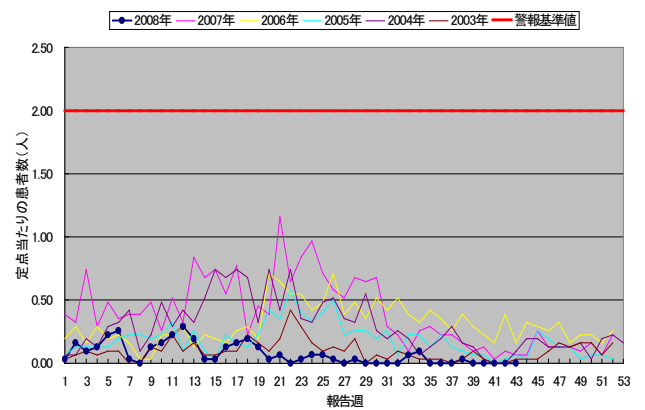
水痘(和歌山県)



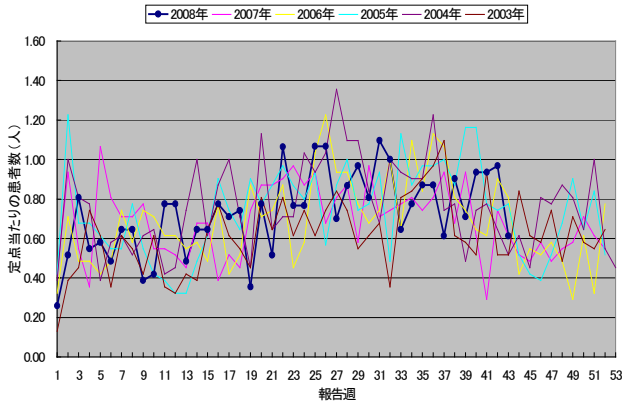
手足口病(和歌山県)



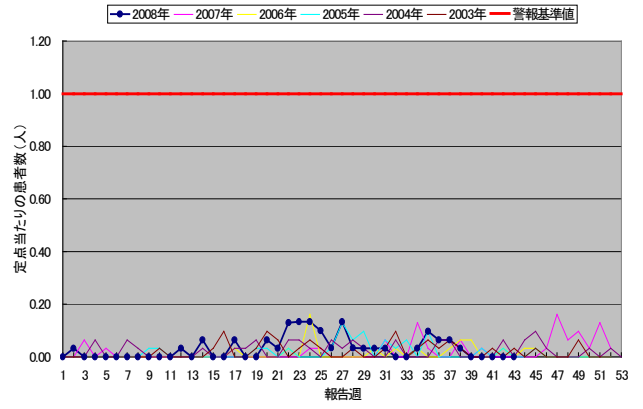
伝染性紅斑(和歌山県)



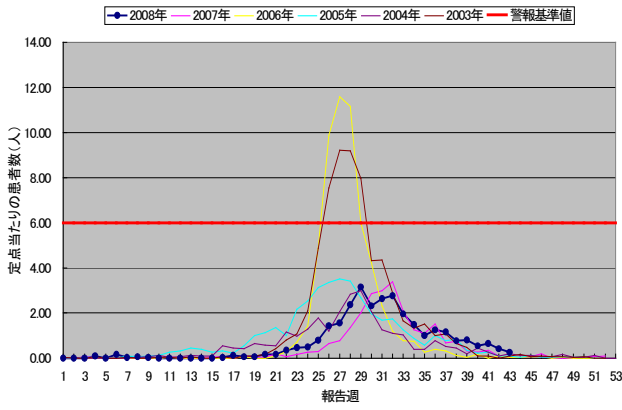
突発性発疹(和歌山県)



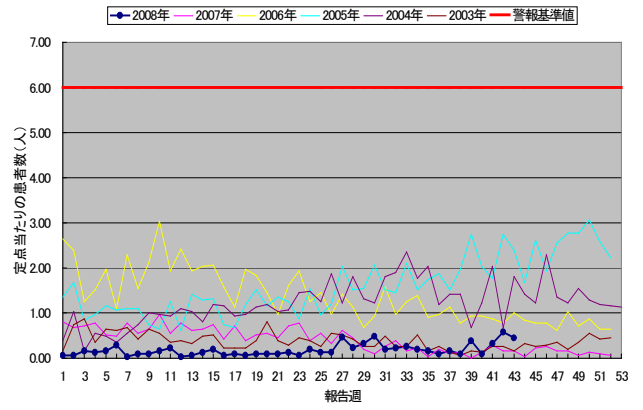
百日咳(和歌山県)



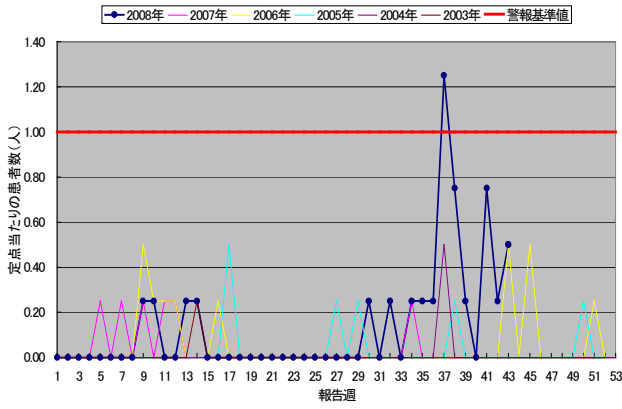
ヘルペギーナ(和歌山県)



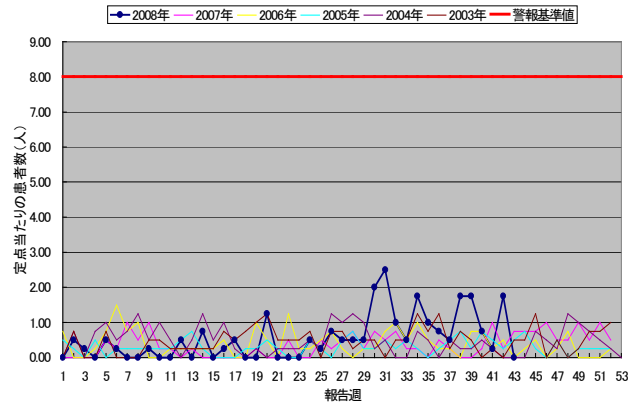
流行性耳下腺炎(和歌山県)



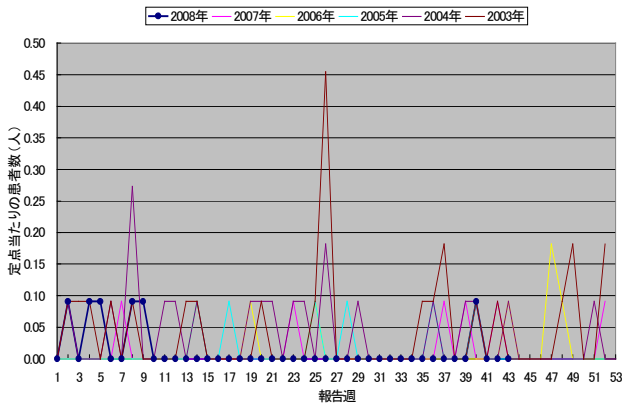
急性出血性結膜炎(和歌山県)



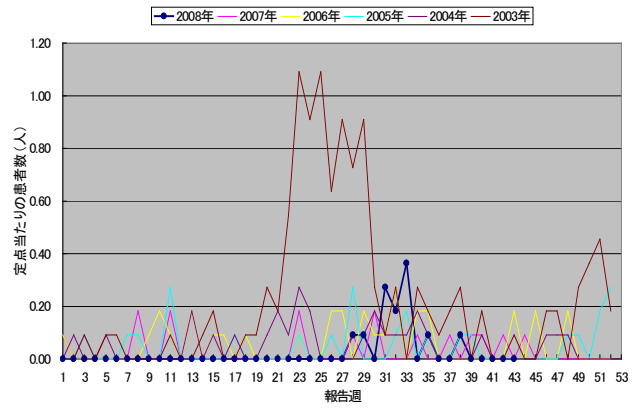
流行性角結膜炎(和歌山県)



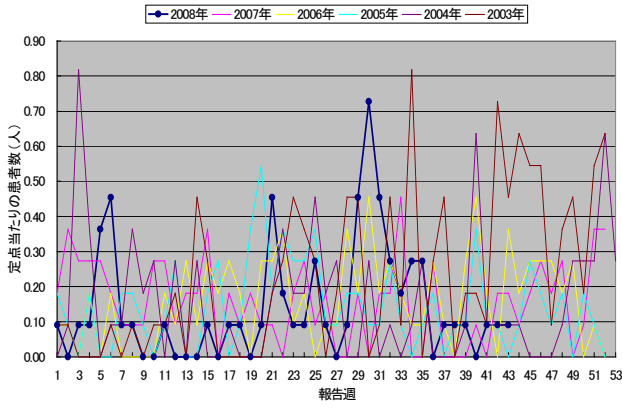
細菌性髄膜炎(和歌山県)



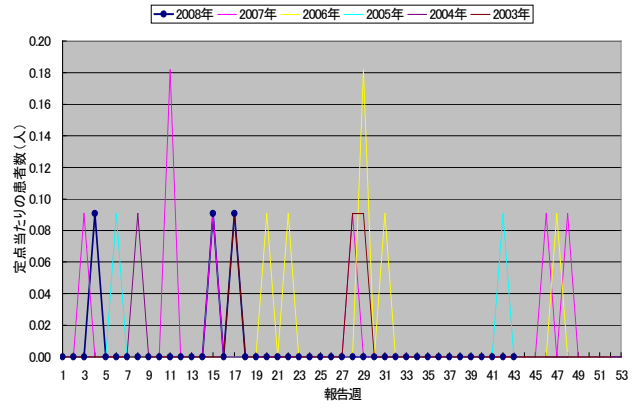
無菌性髄膜炎(和歌山県)



マイコプラズマ肺炎(和歌山県)

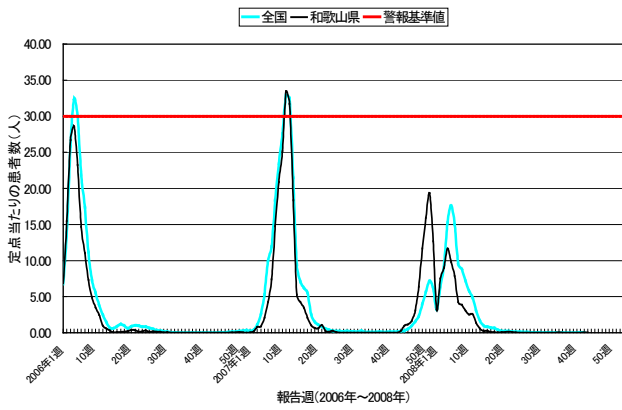


クラジシ肺炎(和歌山県)

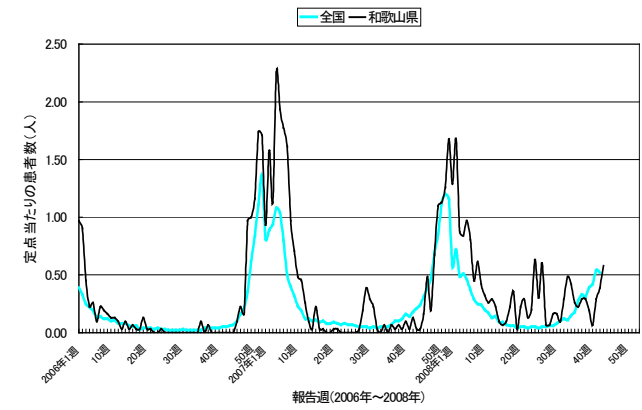


## 2. 患者数の推移 (全国と比較)

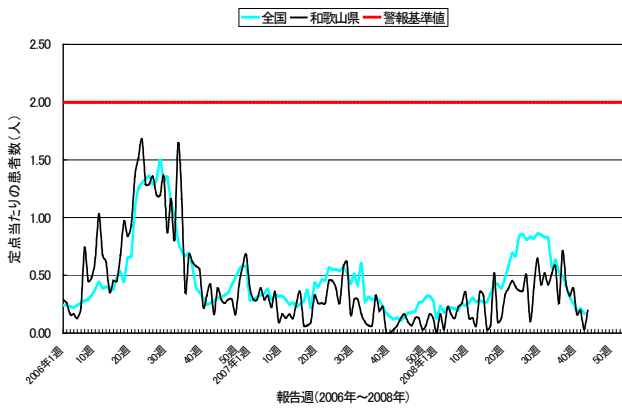
インフルエンザ



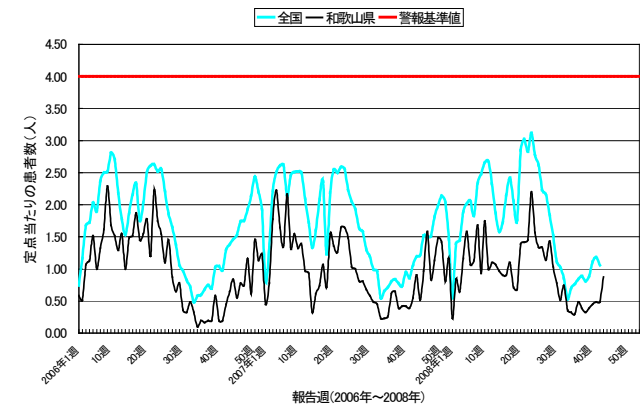
RSウイルス感染症



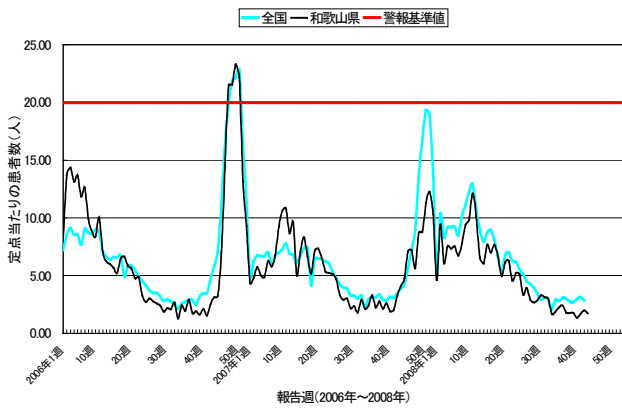
腺炎腺炎



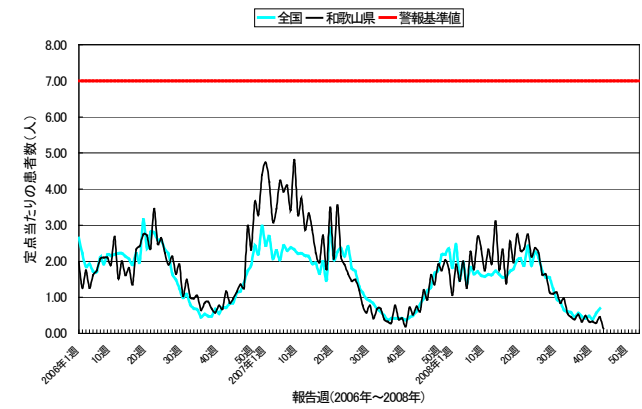
A群溶血性レンサ球菌咽頭炎



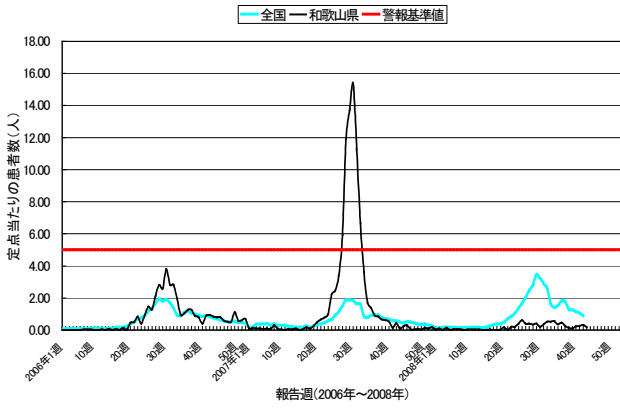
感染性胃腸炎



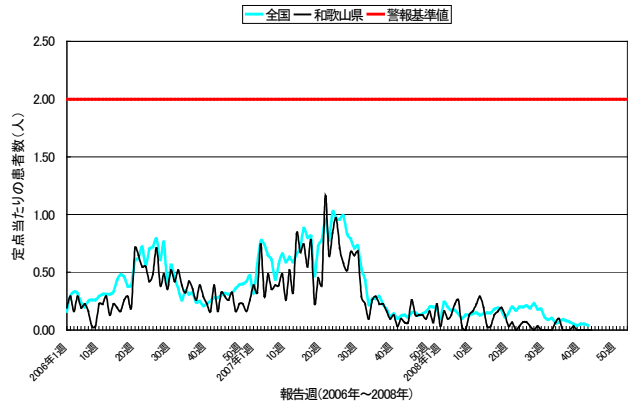
水痘



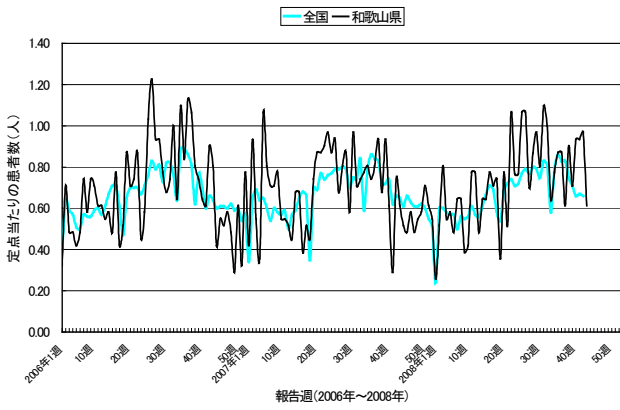
### 手足口病



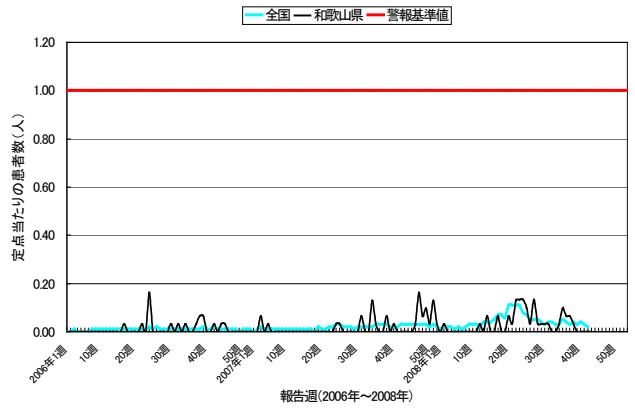
### 伝染性紅斑



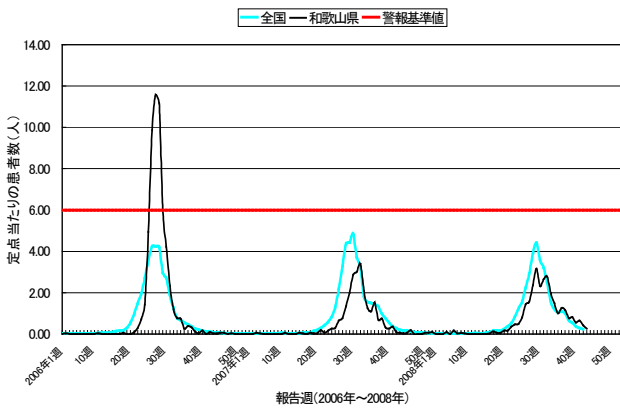
### 突発性発疹



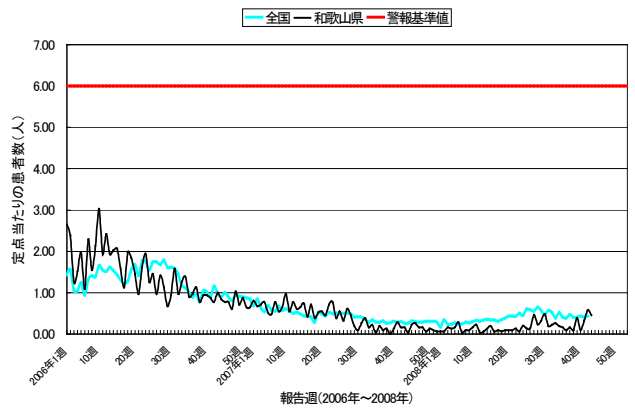
### 百日咳



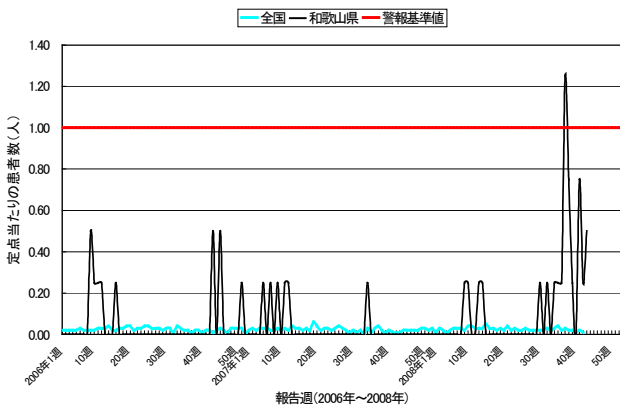
### ヘルペシナ



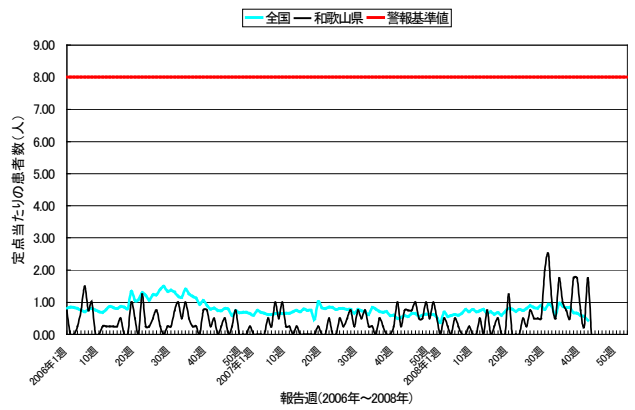
### 流行性耳下腺炎



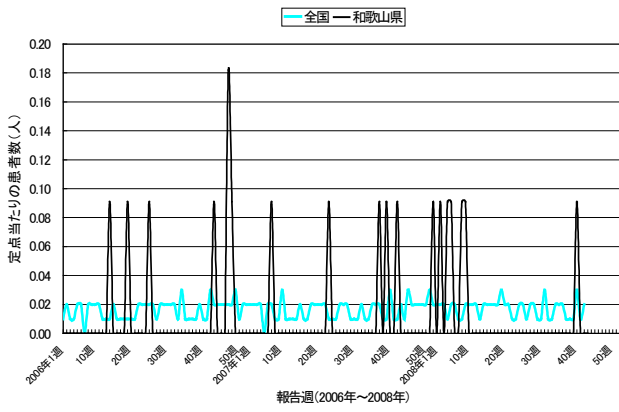
### 急性出血性結膜炎



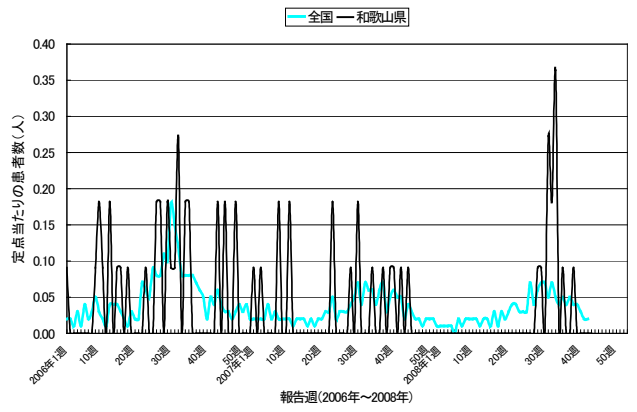
### 流行性角結膜炎



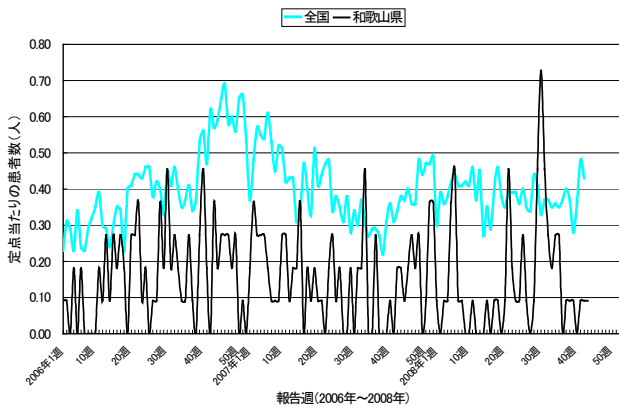
### 細菌性髄膜炎



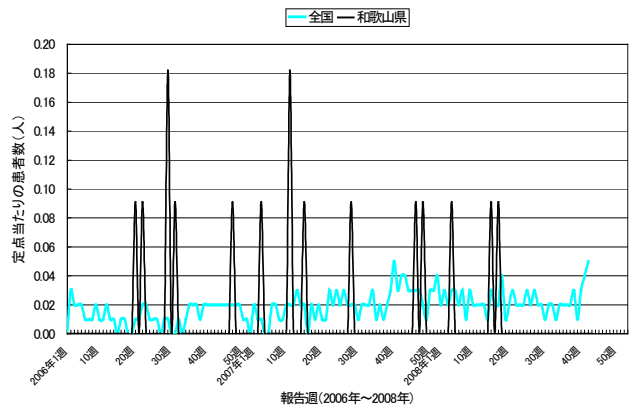
### 無菌性髄膜炎



### マイコプラズマ肺炎



### クラミジア肺炎



◆◆ 集計データ ◆◆

<全数把握対象感染症>

2008年第43週 保健所別の患者報告数 ( )内は2008年累計

分類	感染症名	和歌山県	和歌山市	岩出	橋本	海南	湯浅	御坊	田辺	新宮	新宮 (串本)	
1類	エボラ出血熱											
	クリミア・コンゴ出血熱											
	痘そう											
	南米出血熱											
	ペスト											
	マールブルグ病											
2類	ラッサ熱											
	急性灰白髄炎											
	結核	2(254)	1(105)	0(23)	0(17)	0(23)	0(23)	0(19)	1(33)	0(11)		
	ジフテリア											
	重症急性呼吸器症候群											
3類	鳥インフルエンザ(H5N1)											
	コレラ											
	細菌性赤痢	0(1)			0(1)							
	腸管出血性大腸菌感染症	0(16)	0(5)	0(1)		0(2)	0(2)		0(5)	0(1)		
4類	腸チフス	0(1)			0(1)							
	パラチフス											
	E型肝炎	0(1)	0(1)									
	ウエストナイル熱											
	A型肝炎											
	Eキノコックス症											
	黄熱											
	オウム病	0(1)	0(1)									
	オムスク出血熱											
	回帰熱											
	キャサヌル森林病											
	Q熱											
	狂犬病											
	コクシジオイデス症											
	サル痘											
	腎症候性出血熱											
	西部ウマ脳炎											
	ダニ媒介脳炎											
	炭疽											
	つつが虫病	0(1)								0(1)		
	デング熱											
	東部ウマ脳炎											
	鳥インフルエンザ(H5N1を除く)											
	ニパウイルス感染症											
	日本紅斑熱	1(9)								0(2)	0(1)	1(6)
	日本脳炎											
	ハンタウイルス肺症候群											
	Bウイルス病											
	鼻疽											
	ブルセラ症											
	ベネズエラウマ脳炎											
	ヘンドラウイルス感染症											
	養しんチフス											
	ポツリヌス症											
マラリア												
野兔病												
ライム病												
リッサウイルス感染症												
リフトバレー熱												
類鼻疽												
レジオネラ症	1(5)	1(3)				0(1)		0(1)				
レプトスピラ症												
ロッキー山紅斑熱												
5類	アメーバ赤痢	0(4)	0(4)									
	ウイルス性肝炎	0(2)	0(2)									
	急性脳炎											
	クリプトスポリジウム症											
	クロイツフェルト・ヤコブ病											
	劇症型溶血性レンサ球菌感染症	0(1)		0(1)								
	後天性免疫不全症候群	0(4)	0(2)	0(1)					0(1)			
	ジアルジア症											
	髄膜炎菌性髄膜炎	0(1)	0(1)									
	先天性風しん症候群											
	梅毒	0(4)	0(1)				0(1)	0(2)				
	破傷風											
	バンコマイシン耐性黄色ブドウ球菌感染症											
	バンコマイシン耐性腸球菌感染症											
風しん	0(2)	0(2)										
麻しん	1(38)	0(22)	0(3)	0(1)		0(9)	0(2)	1(1)				



< 定点把握感染症（週報） >

10週分（2008年34週～2008年43週）の患者報告数（和歌山県） ※○印は警報、△印は注意報

疾病名	2008年34週	2008年35週	2008年36週	2008年37週	2008年38週	2008年39週	2008年40週	2008年41週	2008年42週	2008年43週
インフルエンザ	0	2	0	0	0	0	0	0	2	1
RSウイルス感染症	13	8	7	9	9	6	2	9	12	18
咽頭結膜熱	18	8	22	13	10	12	5	6	1	6
A群溶血性レンサ球菌咽頭炎	10	9	15	12	10	12	14	15	15	27
感染性胃腸炎	58	70	75	56	55	55	42	52	61	54
水痘	14	12	16	10	15	10	10	9	14	4
手足口病	17	11	14	8	4	3	7	8	10	5
伝染性紅斑	3	0	0	0	1	0	0	0	0	0
突発性発疹	24	27	27	19	28	22	29	29	30	19
百日咳	1	3	2	2	1	0	0	0	0	0
ヘルパンギーナ	46	31	39	36	24	25	17	20	13	8
流行性耳下腺炎	6	5	3	5	3	12	3	10	18	14
急性出血性結膜炎	1	1	1	○5	○3	○1	0	3	1	2
流行性角結膜炎	7	4	3	2	7	7	3	1	7	0
細菌性髄膜炎	0	0	0	0	0	0	1	0	0	0
無菌性髄膜炎	0	1	0	0	1	0	0	0	0	0
マイコプラズマ肺炎	3	3	0	1	1	1	0	1	1	1
クラミジア肺炎	0	0	0	0	0	0	0	0	0	0

10週分（2008年34週～2008年43週）の定点当たり患者報告数（和歌山県） ※○印は警報△印は注意報

疾病名	2008年34週	2008年35週	2008年36週	2008年37週	2008年38週	2008年39週	2008年40週	2008年41週	2008年42週	2008年43週
インフルエンザ	0.00	0.04	0.00	0.00	0.00	0.00	0.00	0.00	0.04	0.02
RSウイルス感染症	0.42	0.26	0.23	0.29	0.29	0.19	0.06	0.29	0.39	0.58
咽頭結膜熱	0.58	0.26	0.71	0.42	0.32	0.39	0.16	0.19	0.03	0.19
A群溶血性レンサ球菌咽頭炎	0.32	0.29	0.48	0.39	0.32	0.39	0.45	0.48	0.48	0.87
感染性胃腸炎	1.87	2.26	2.42	1.81	1.77	1.77	1.35	1.68	1.97	1.74
水痘	0.45	0.39	0.52	0.32	0.48	0.32	0.32	0.29	0.45	0.13
手足口病	0.55	0.35	0.45	0.26	0.13	0.10	0.23	0.26	0.32	0.16
伝染性紅斑	0.10	0.00	0.00	0.00	0.03	0.00	0.00	0.00	0.00	0.00
突発性発疹	0.77	0.87	0.87	0.61	0.90	0.71	0.94	0.94	0.97	0.61
百日咳	0.03	0.10	0.06	0.06	0.03	0.00	0.00	0.00	0.00	0.00
ヘルパンギーナ	1.48	1.00	1.26	1.16	0.77	0.81	0.55	0.65	0.42	0.26
流行性耳下腺炎	0.19	0.16	0.10	0.16	0.10	0.39	0.10	0.32	0.58	0.45
急性出血性結膜炎	0.25	0.25	0.25	○1.25	○0.75	○0.25	0.00	0.75	0.25	0.50
流行性角結膜炎	1.75	1.00	0.75	0.50	1.75	1.75	0.75	0.25	1.75	0.00
細菌性髄膜炎	0.00	0.00	0.00	0.00	0.00	0.00	0.09	0.00	0.00	0.00
無菌性髄膜炎	0.00	0.09	0.00	0.00	0.09	0.00	0.00	0.00	0.00	0.00
マイコプラズマ肺炎	0.27	0.27	0.00	0.09	0.09	0.09	0.00	0.09	0.09	0.09
クラミジア肺炎	0.00	0.00	0.00	0.00	0.00	0.00	0.00	0.00	0.00	0.00

2008年第43週 保健所別の患者報告数 ※○印は警報、△印は注意報、-は定点医療機関なし

疾病名	和歌山県	和歌山市	岩出	橋本	海南	湯浅	御坊	田辺	新宮	新宮(串本)
インフルエンザ	1	1	0	0	0	0	0	0	0	0
RSウイルス感染症	18	4	8	0	2	0	0	3	1	0
咽頭結膜熱	6	0	4	0	0	0	1	1	0	0
A群溶血性レンサ球菌咽頭炎	27	3	15	0	1	3	1	2	2	0
感染性胃腸炎	54	34	13	1	4	1	0	0	1	0
水痘	4	3	1	0	0	0	0	0	0	0
手足口病	5	1	0	1	0	0	0	0	3	0
伝染性紅斑	0	0	0	0	0	0	0	0	0	0
突発性発疹	19	11	3	0	0	1	0	2	2	0
百日咳	0	0	0	0	0	0	0	0	0	0
ヘルパンギーナ	8	5	0	0	0	1	0	1	1	0
流行性耳下腺炎	14	3	0	2	0	1	0	3	4	1
急性出血性結膜炎	2	0	-	-	-	-	-	○2	-	-
流行性角結膜炎	0	0	-	-	-	-	-	0	-	-
細菌性髄膜炎	0	0	0	0	-	0	0	0	0	-
無菌性髄膜炎	0	0	0	0	-	0	0	0	0	-
マイコプラズマ肺炎	1	0	0	1	-	0	0	0	0	-
クラミジア肺炎	0	0	0	0	-	0	0	0	0	-

2008年第43週 保健所別の定点当たり患者報告数 ※○印は警報、△印は注意報、-は定点医療機関なし

疾病名	和歌山県	和歌山市	岩出	橋本	海南	湯浅	御坊	田辺	新宮	新宮(串本)
インフルエンザ	0.02	0.07	0.00	0.00	0.00	0.00	0.00	0.00	0.00	0.00
RSウイルス感染症	0.58	0.44	2.00	0.00	1.00	0.00	0.00	0.75	0.50	0.00
咽頭結膜熱	0.19	0.00	1.00	0.00	0.00	0.00	0.50	0.25	0.00	0.00
A群溶血性レンサ球菌咽頭炎	0.87	0.33	3.75	0.00	0.50	1.00	0.50	0.50	1.00	0.00
感染性胃腸炎	1.74	3.78	3.25	0.25	2.00	0.33	0.00	0.00	0.50	0.00
水痘	0.13	0.33	0.25	0.00	0.00	0.00	0.00	0.00	0.00	0.00
手足口病	0.16	0.11	0.00	0.25	0.00	0.00	0.00	0.00	1.50	0.00
伝染性紅斑	0.00	0.00	0.00	0.00	0.00	0.00	0.00	0.00	0.00	0.00
突発性発疹	0.61	1.22	0.75	0.00	0.00	0.33	0.00	0.50	1.00	0.00
百日咳	0.00	0.00	0.00	0.00	0.00	0.00	0.00	0.00	0.00	0.00
ヘルパンギーナ	0.26	0.56	0.00	0.00	0.00	0.33	0.00	0.25	0.50	0.00
流行性耳下腺炎	0.45	0.33	0.00	0.50	0.00	0.33	0.00	0.75	2.00	1.00
急性出血性結膜炎	0.50	0.00	-	-	-	-	-	○2.00	-	-
流行性角結膜炎	0.00	0.00	-	-	-	-	-	0.00	-	-
細菌性髄膜炎	0.00	0.00	0.00	0.00	-	0.00	0.00	0.00	0.00	-
無菌性髄膜炎	0.00	0.00	0.00	0.00	-	0.00	0.00	0.00	0.00	-
マイコプラズマ肺炎	0.09	0.00	0.00	0.50	-	0.00	0.00	0.00	0.00	-
クラミジア肺炎	0.00	0.00	0.00	0.00	-	0.00	0.00	0.00	0.00	-



和歌山県感染症情報（WIDR）2008年第43号

発行日：平成20年10月29日

発行元：和歌山県感染症情報センター

（和歌山県環境衛生研究センター内）

和歌山市砂山南3-3-45

TEL 073-423-9570

E-mail [e0318011@pref.wakayama.lg.jp](mailto:e0318011@pref.wakayama.lg.jp)

URL <http://www.pref.wakayama.lg.jp/prefg/031801/kishukko>

（お問い合わせ先）

和歌山県福祉保健部健康局難病・感染症対策課

和歌山市小松原通一丁目1番地

TEL 073-441-2643

E-mail [e0503001@pref.wakayama.lg.jp](mailto:e0503001@pref.wakayama.lg.jp)

このWIDRは感染症新法に基づいて実施されている感染症発生动向調査から作成しています。ここに掲載した情報はあくまでも速報であり、今後の調査結果で訂正される可能性がありますのでご注意下さい。