

和歌山県感染症報告<速報>

Wakayama Infectious Diseases Report (WIDR)

2008年第37号(週報・月報合併号)

週報第37週(9月8日~9月14日)、月報8月

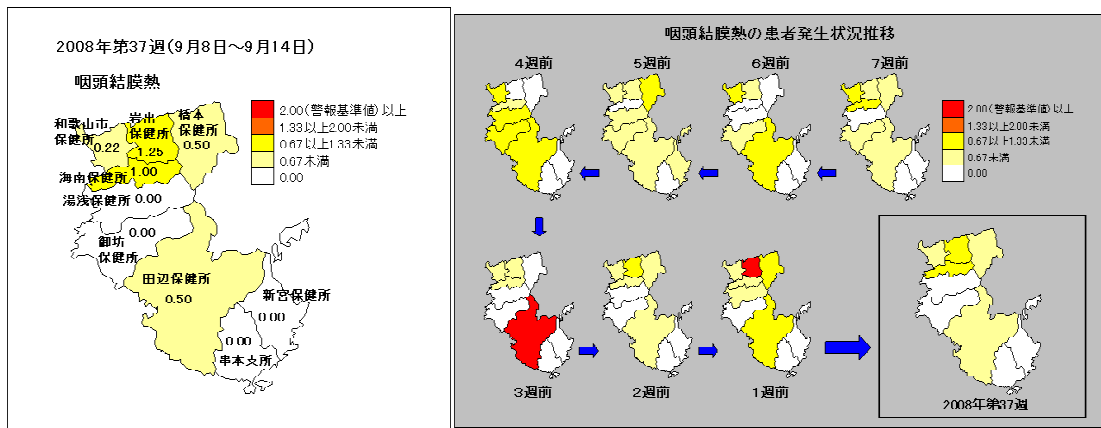
◆◆ 注目すべき感染症の動向 ◆◆

一 咽頭結膜熱 : 岩出保健所管内に警報発令! 一

岩出保健所管内及び田辺保健所管内に発令されている警報は今週も継続されました。患者報告数については両地域ともに減少しています。

咽頭結膜熱は定点医療機関当たりの患者報告数が 0.1 人にならないと警報が解除されませんので、しばらく警報が継続する可能性があります。

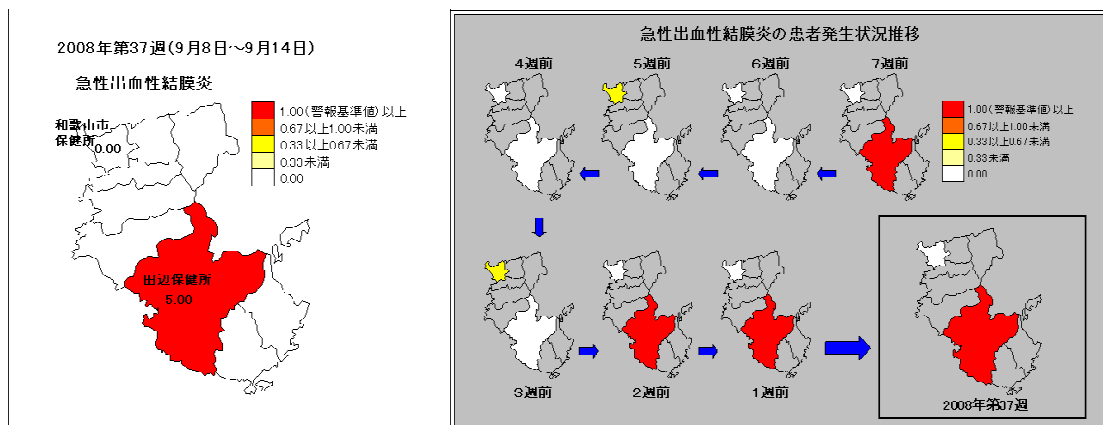
なお、田辺保健所管内には急性出血性結膜炎の流行が見られます。



一 急性出血性結膜炎 : 田辺保健所管内の急増! 一

田辺保健所管内における第37週の定点医療機関当たりの患者報告数が、前週(第36週:9/1~9/7)の1.0人から5.0人に大きく増加しました。これは過去の報告数と比較してかなり多い状態ですので注意が必要です。なお、田辺保健所管内では第35週(8/25~8/31)の報告から警報が発令されています。

県内で眼科定点医療機関を設定してある地域は和歌山市及び田辺保健所管内のみです。和歌山市保健所管内からは患者報告がありませんでした。



◆◆ 全数把握感染症について ◆◆

＜届出状況＞ ※当該週に診断された感染症のみ掲載しています。

- 1 類感染症：報告はありませんでした。
- 2 類感染症：結核 1 名
- 3 類感染症：腸管出血性大腸菌感染症 1 名
- 4 類感染症：報告はありませんでした。
- 5 類感染症：報告はありませんでした。

◆◆ 5 類定点把握感染症（月報）について ◆◆

＜STD 感染症の動向＞

調査の対象となる感染症（性器クラミジア感染症、性器ヘルペスウイルス感染症、尖圭コンジローマ、淋菌感染症）の中では、性器クラミジア感染症の報告が最も多いです。性器クラミジア感染症の報告数については、2003年以降ほぼ横ばいで推移しています。

県内における性器クラミジア感染症の年間患者報告（定点医療機関当たり）については、2004年以降、岩出保健所管内が最も多く、次いで田辺保健所管内が多い状態が続いています。

＜院内感染症の動向＞

調査の対象となる感染症（メチシリン耐性黄色ブドウ球菌感染症、ペニシリン耐性肺炎球菌感染症、薬剤耐性緑膿菌感染症）の中では、メチシリン耐性黄色ブドウ球菌感染症の報告が圧倒的に多いです。

メチシリン耐性黄色ブドウ球菌感染症は高齢者に多く、2008年8月分の県内における年齢階級層別の報告数については、70歳以上が全体の64%を占めています。地域別では和歌山市及び御坊保健所管内からの報告が多いです。

今年のペニシリン耐性肺炎球菌感染症の患者報告数は比較的多く、年間の報告数は過去6年（2003年～2008年）の中で最も多くなる可能性があります。

◆◆ 5 類定点把握感染症（週報）について ◆◆

＜警報注意報発令状況＞

警報発令

- 咽頭結膜熱（岩出保健所管内、田辺保健所管内）
- 急性出血性結膜炎（田辺保健所管内）

注意報発令

ありませんでした。

＜患者数上位 5 位＞

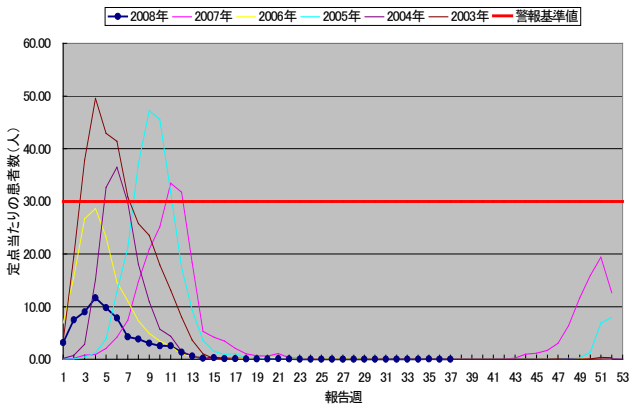
※（ ）内の数値は定点医療機関当たりの患者数

- 1位 感染性胃腸炎(1.81)
- 2位 急性出血性結膜炎(1.25)
- 3位 ヘルパンギーナ(1.16)
- 4位 突発性発疹(0.61)
- 5位 流行性角結膜炎(0.50)

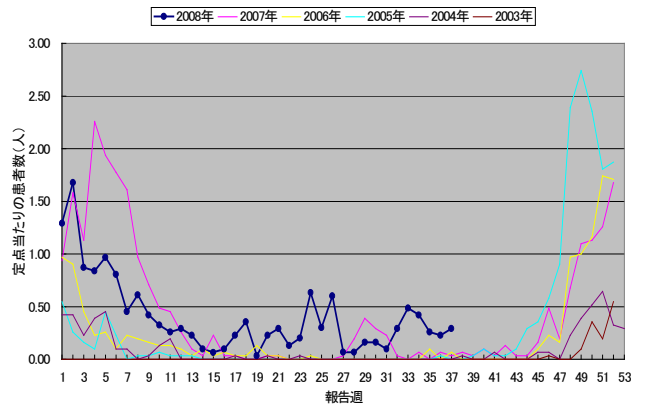
＜週報定点グラフ総覧＞

1. 患者数の推移（過去5年の推移と比較）

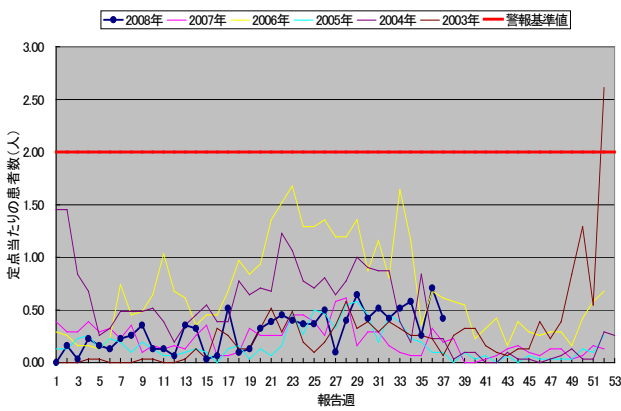
インフルエンザ(和歌山県)



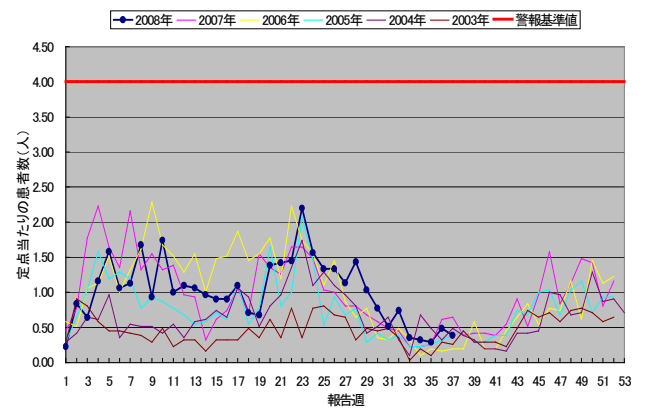
RSウイルス感染症(和歌山県)



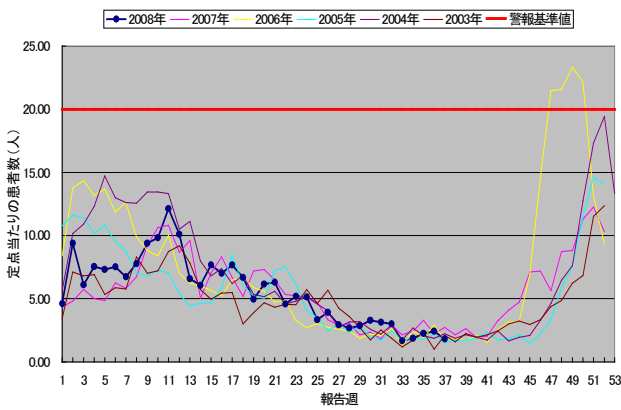
咽頭結核菌感染(和歌山県)



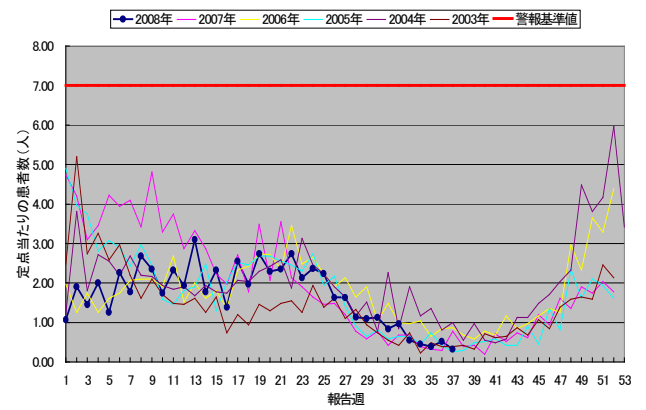
A群溶血性レンガ球菌咽頭炎(和歌山県)



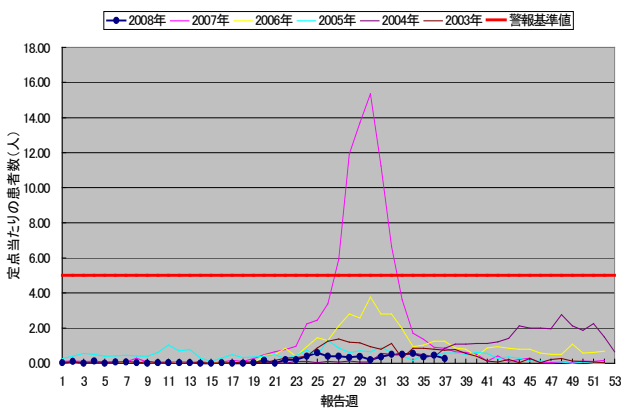
感染性胃腸炎(和歌山県)



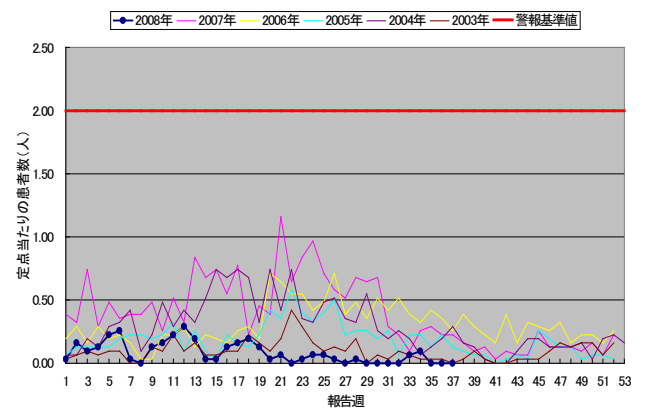
水痘(和歌山県)



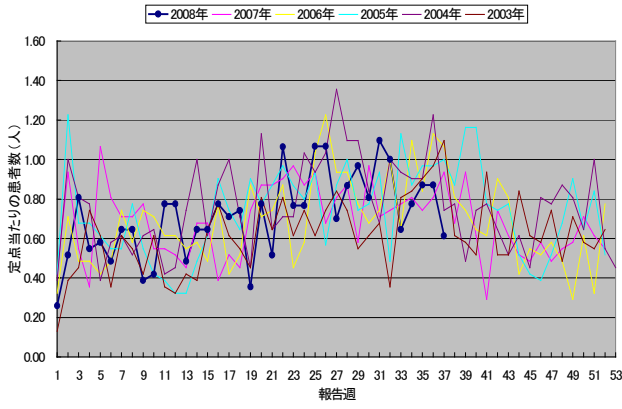
手足口病(和歌山県)



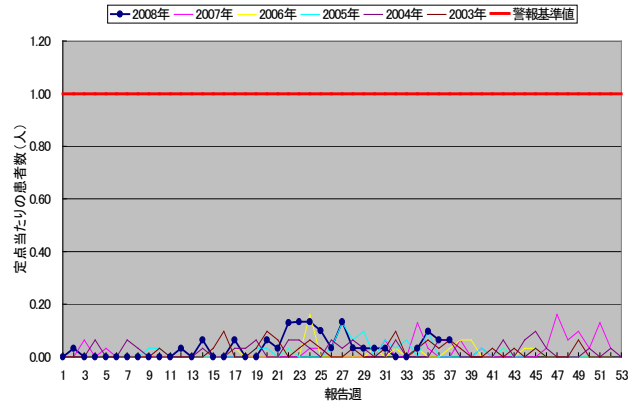
伝染性紅斑(和歌山県)



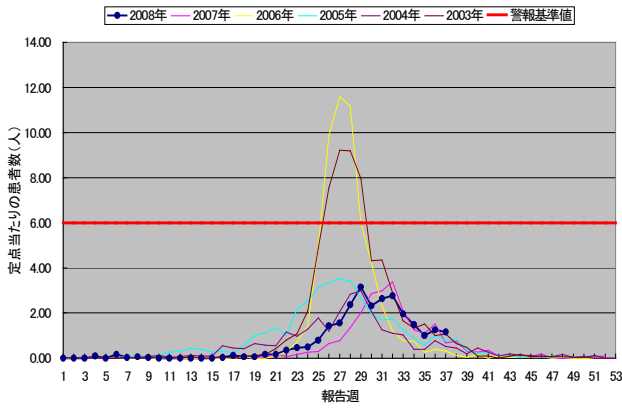
突発性発疹(和歌山県)



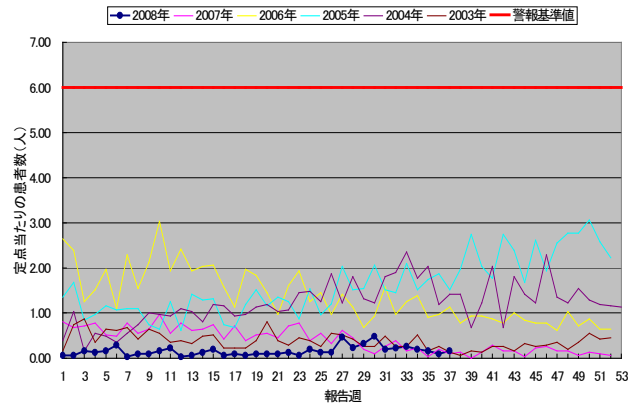
百日咳(和歌山県)



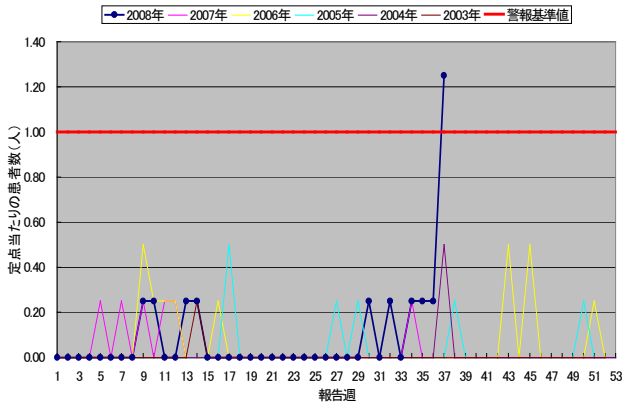
ヘルペギナ(和歌山県)



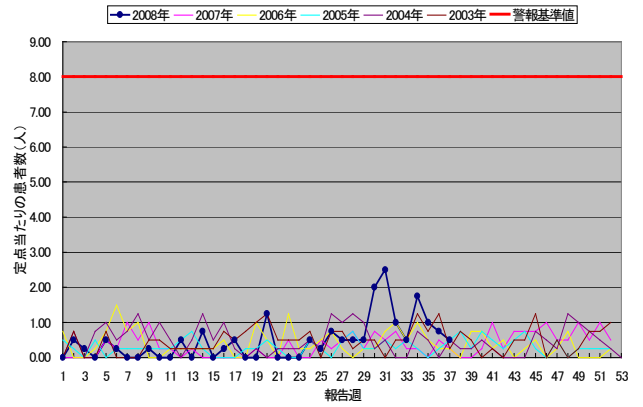
流行性耳下腺炎(和歌山県)



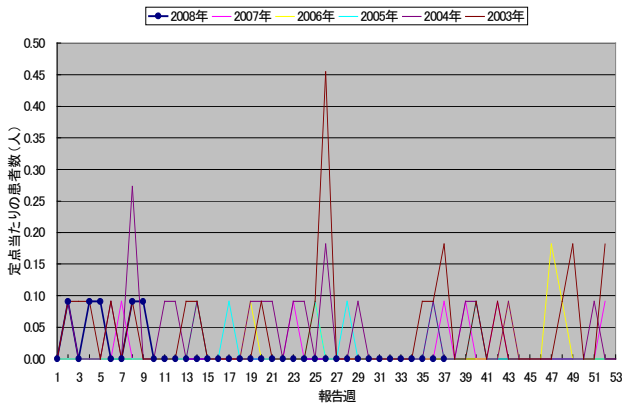
急性出血性結膜炎(和歌山県)



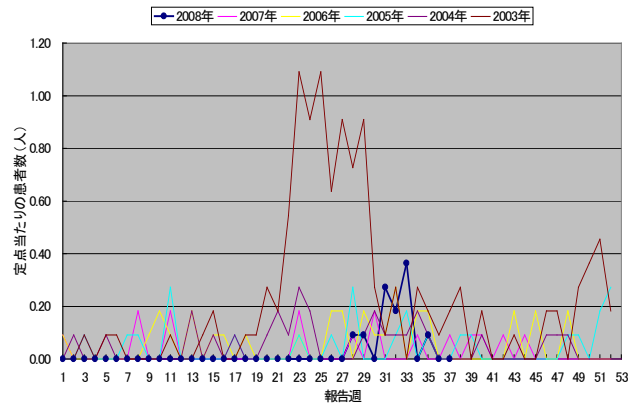
流行性角結膜炎(和歌山県)



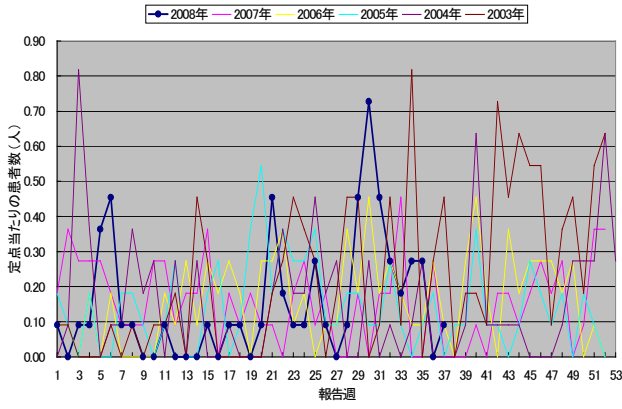
細菌性髄膜炎(和歌山県)



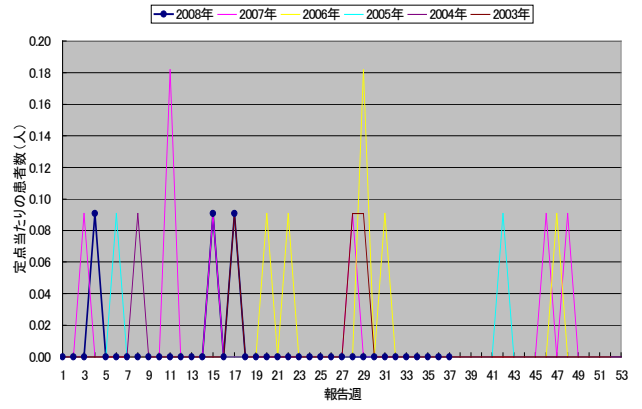
無菌性髄膜炎(和歌山県)



マイコプラズマ肺炎(和歌山県)

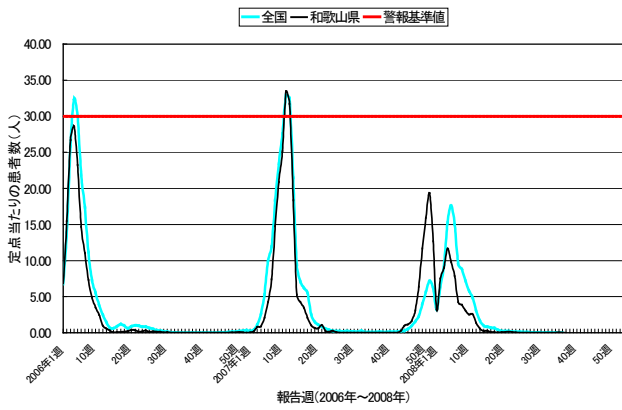


クラミジア肺炎(和歌山県)

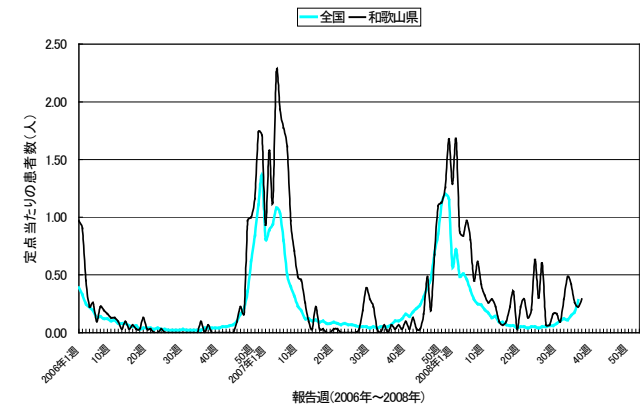


2. 患者数の推移 (全国と比較)

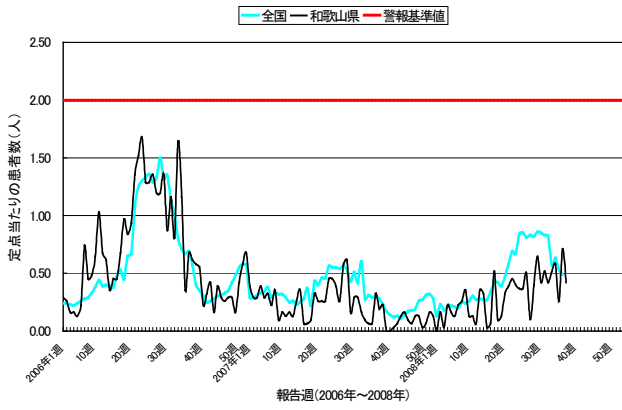
インフルエンザ



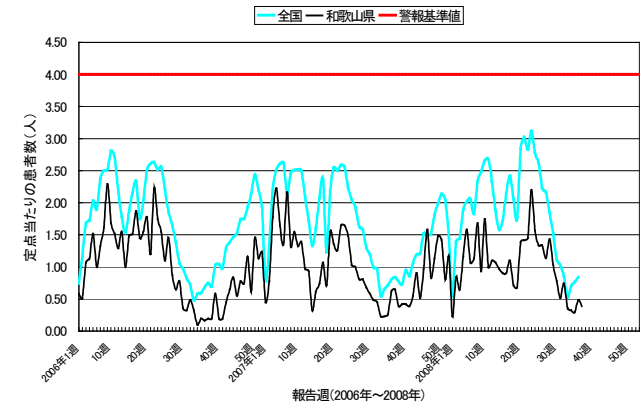
RSウイルス感染症



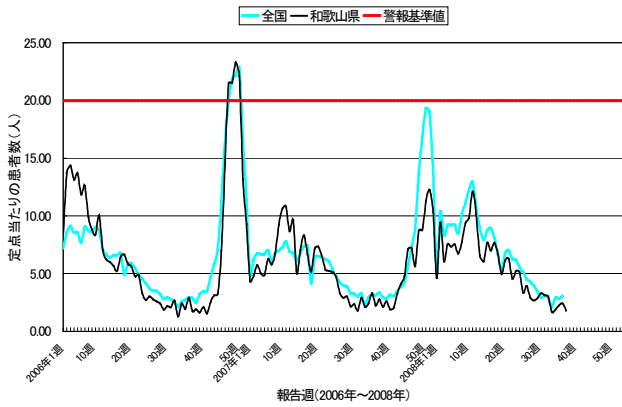
腺炎腺炎



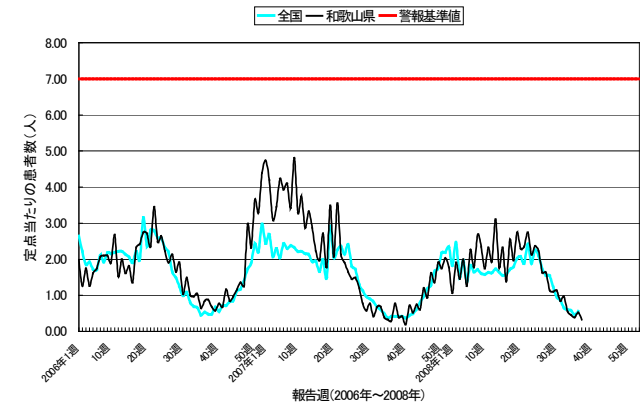
A群溶血性レンサ球菌咽頭炎



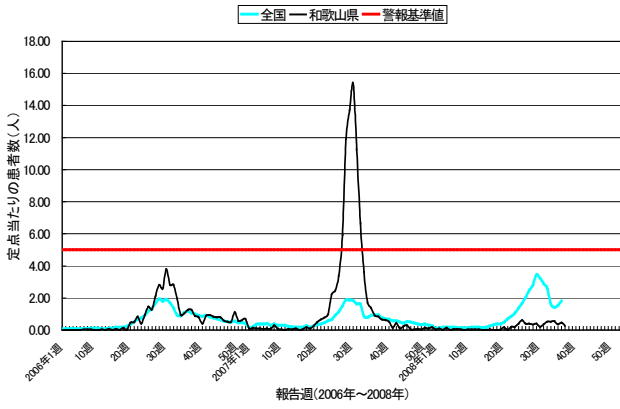
感染性胃腸炎



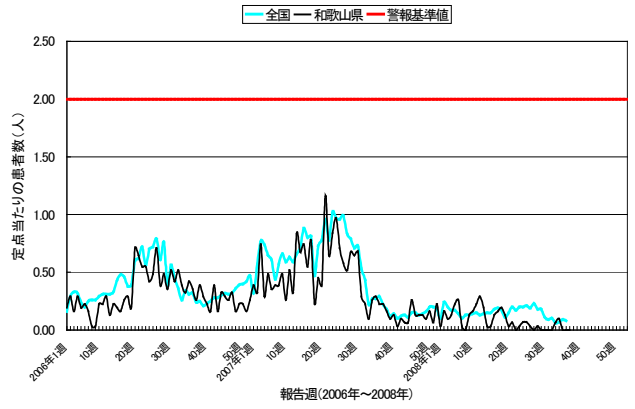
水痘



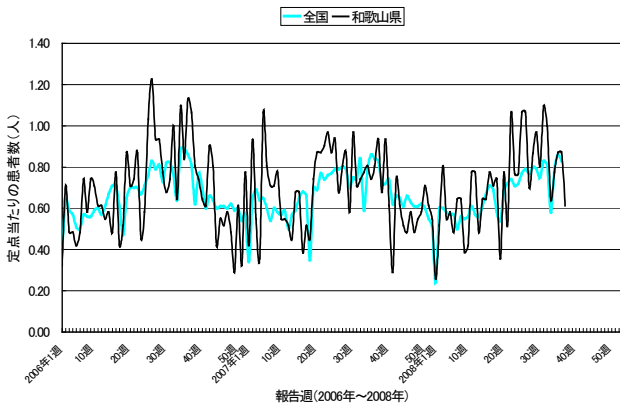
手足口病



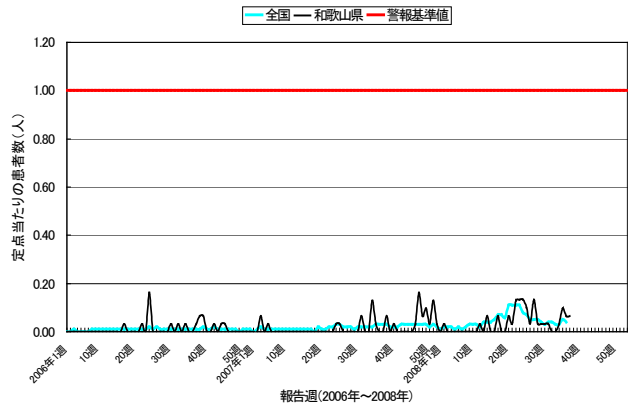
伝染性紅斑



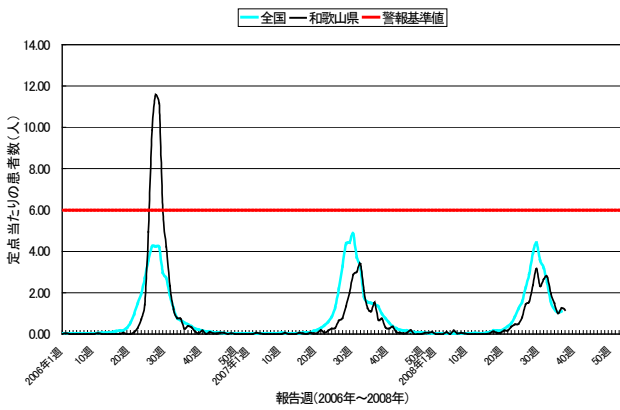
突発性発疹



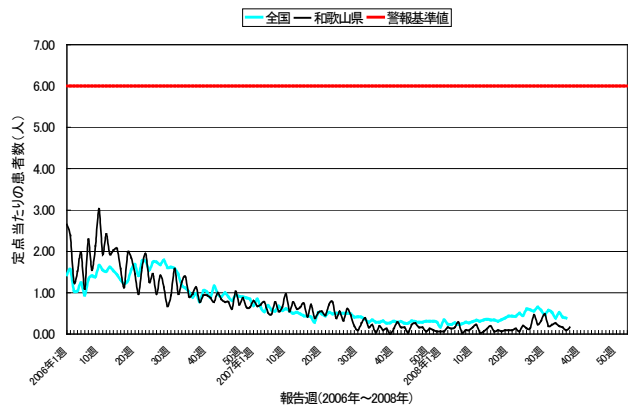
百日咳



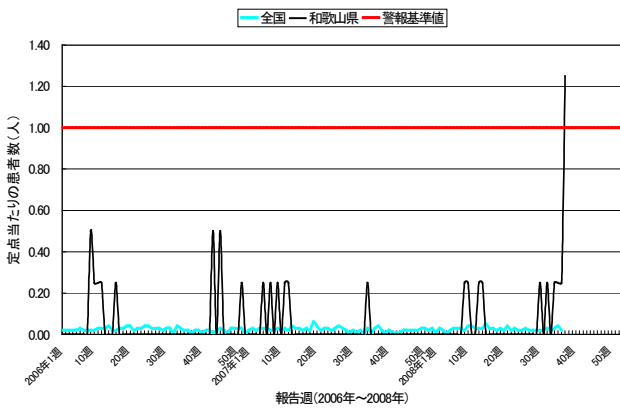
ヘルペシナ



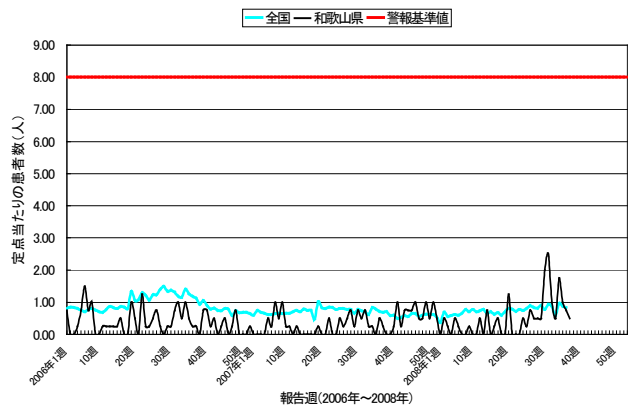
流行性耳下腺炎



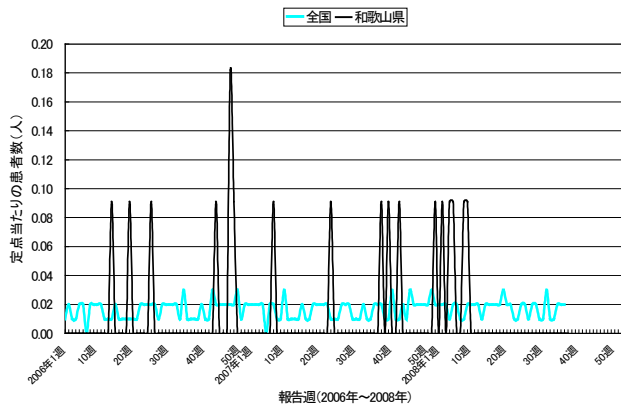
急性出血性結膜炎



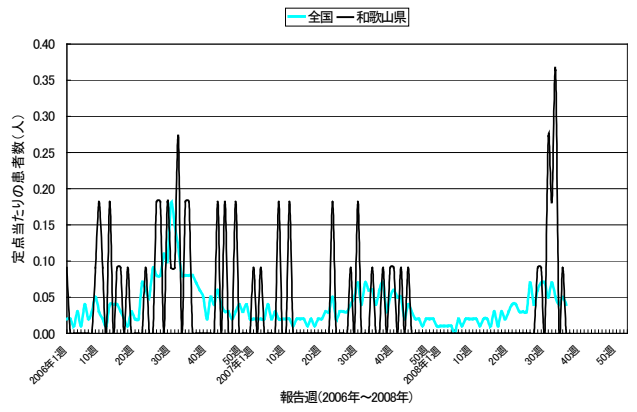
流行性角結膜炎



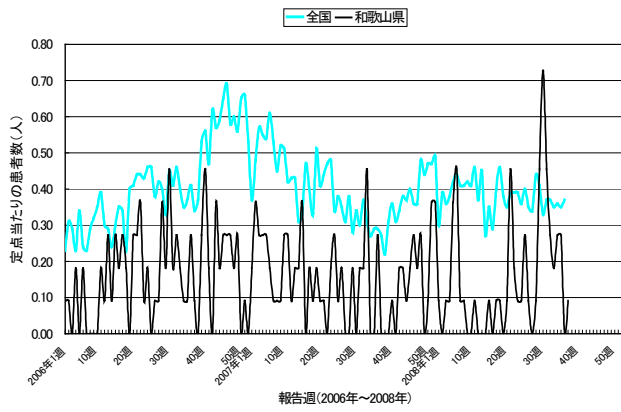
細菌性髄膜炎



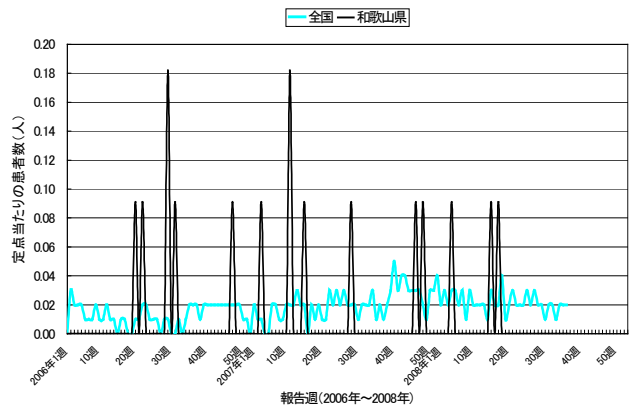
無菌性髄膜炎



マイコプラズマ肺炎



クラミジア肺炎



◆◆ 集計データ ◆◆

<全数把握対象感染症>

2008年第37週 保健所別の患者報告数 ()内は2008年累計

分類	感染症名	和歌山県	和歌山市	岩出	橋本	海南	湯浅	御坊	田辺	新宮	新宮 (串本)
1類	エボラ出血熱										
	クリミア・コンゴ出血熱										
	痘そう										
	南米出血熱										
	ペスト										
	マールブルグ病										
2類	ラッサ熱										
	急性灰白髄炎										
	結核	1(213)	0(86)	0(18)	0(14)	0(22)	0(18)	0(14)	1(30)	0(11)	
	ジフテリア										
	重症急性呼吸器症候群 鳥インフルエンザ(H5N1)										
3類	コレラ										
	細菌性赤痢	0(1)			0(1)						
	腸管出血性大腸菌感染症	1(16)	1(5)	0(1)		0(2)	0(2)		0(5)	0(1)	
	腸チフス	0(1)			0(1)						
4類	パラチフス										
	E型肝炎	0(1)	0(1)								
	ウエストナイル熱										
	A型肝炎										
	エキノкокクス症										
	黄熱										
	オウム病	0(1)	0(1)								
	オムスク出血熱										
	回帰熱										
	キャサヌル森林病										
	Q熱										
	狂犬病										
	コクシジオイデス症										
	サル痘										
	腎症候性出血熱										
	西部ウマ脳炎										
	ダニ媒介脳炎										
	炭疽										
	つつが虫病	0(1)								0(1)	
	デング熱										
	東部ウマ脳炎										
	鳥インフルエンザ(H5N1を除く)										
	ニパウイルス感染症										
	日本紅斑熱	0(4)								0(1)	0(3)
	日本脳炎										
	ハンタウイルス肺症候群										
	Bウイルス病										
	鼻疽										
	ブルセラ症										
	ベネズエラウマ脳炎										
	ヘンドラウイルス感染症										
	養しんチフス										
	ポツリヌス症										
マラリア											
野兔病											
ライム病											
リッサウイルス感染症											
リフトバレー熱											
類鼻疽											
レジオネラ症	0(3)	0(1)				0(1)		0(1)			
レプトスピラ症											
ロッキー山紅斑熱											
5類	アメーバ赤痢	0(3)	0(3)								
	ウイルス性肝炎	0(2)	0(2)								
	急性脳炎										
	クリプトスポリジウム症										
	クロイツフェルト・ヤコブ病										
	劇症型溶血性レンサ球菌感染症	0(1)		0(1)							
	後天性免疫不全症候群	0(3)	0(2)	0(1)							
	ジアルジア症										
	髄膜炎菌性髄膜炎	0(1)	0(1)								
	先天性風しん症候群										
	梅毒	0(4)	0(1)				0(1)	0(2)			
	破傷風										
	バンコマイシン耐性黄色ブドウ球菌感染症										
	バンコマイシン耐性腸球菌感染症										
	風しん	0(2)	0(2)								
麻しん	0(36)	0(21)	0(3)	0(1)		0(9)	0(2)				

< 定点把握感染症（週報） >

10週分（2008年28週～2008年37週）の患者報告数（和歌山県） ※○印は警報、△印は注意報

疾病名	2008年28週	2008年29週	2008年30週	2008年31週	2008年32週	2008年33週	2008年34週	2008年35週	2008年36週	2008年37週
インフルエンザ	0	0	0	0	0	0	2	0	0	0
RSウイルス感染症	2	5	5	3	9	15	13	8	7	9
咽頭結膜熱	12	20	13	16	13	16	18	8	22	13
A群溶血性レンサ球菌咽頭炎	43	32	24	16	23	11	10	9	15	12
感染性胃腸炎	80	89	102	97	93	52	58	70	75	56
水痘	34	34	35	26	30	17	14	12	16	10
手足口病	10	12	6	11	16	16	17	11	14	8
伝染性紅斑	1	0	0	0	0	2	3	0	0	0
突発性発疹	26	30	25	34	31	20	24	27	27	19
百日咳	1	1	1	1	0	0	1	3	2	2
ヘルパンギーナ	71	98	72	82	86	61	46	31	39	36
流行性耳下腺炎	7	10	15	6	7	8	6	5	3	5
急性出血性結膜炎	0	0	1	0	1	0	1	1	1	○5
流行性角結膜炎	2	2	8	10	4	2	7	4	3	2
細菌性髄膜炎	0	0	0	0	0	0	0	0	0	0
無菌性髄膜炎	1	1	0	3	2	4	0	1	0	0
マイコプラズマ肺炎	1	5	8	5	3	2	3	3	0	1
クラミジア肺炎	0	0	0	0	0	0	0	0	0	0

10週分（2008年28週～2008年37週）の定点当たり患者報告数（和歌山県） ※○印は警報△印は注意報

疾病名	2008年28週	2008年29週	2008年30週	2008年31週	2008年32週	2008年33週	2008年34週	2008年35週	2008年36週	2008年37週
インフルエンザ	0.00	0.00	0.00	0.00	0.00	0.00	0.00	0.04	0.00	0.00
RSウイルス感染症	0.07	0.16	0.16	0.10	0.29	0.48	0.42	0.26	0.23	0.29
咽頭結膜熱	0.40	0.65	0.42	0.52	0.42	0.52	0.58	0.26	0.71	0.42
A群溶血性レンサ球菌咽頭炎	1.43	1.03	0.77	0.52	0.74	0.35	0.32	0.29	0.48	0.39
感染性胃腸炎	2.67	2.87	3.29	3.13	3.00	1.68	1.87	2.26	2.42	1.81
水痘	1.13	1.10	1.13	0.84	0.97	0.55	0.45	0.39	0.52	0.32
手足口病	0.33	0.39	0.19	0.35	0.52	0.52	0.55	0.35	0.45	0.26
伝染性紅斑	0.03	0.00	0.00	0.00	0.00	0.06	0.10	0.00	0.00	0.00
突発性発疹	0.87	0.97	0.81	1.10	1.00	0.65	0.77	0.87	0.87	0.61
百日咳	0.03	0.03	0.03	0.03	0.00	0.00	0.03	0.10	0.06	0.06
ヘルパンギーナ	2.37	3.16	2.32	2.65	2.77	1.97	1.48	1.00	1.26	1.16
流行性耳下腺炎	0.23	0.32	0.48	0.19	0.23	0.26	0.19	0.16	0.10	0.16
急性出血性結膜炎	0.00	0.00	0.25	0.00	0.25	0.00	0.25	0.25	0.25	○1.25
流行性角結膜炎	0.50	0.50	2.00	2.50	1.00	0.50	1.75	1.00	0.75	0.50
細菌性髄膜炎	0.00	0.00	0.00	0.00	0.00	0.00	0.00	0.00	0.00	0.00
無菌性髄膜炎	0.09	0.09	0.00	0.27	0.18	0.36	0.00	0.09	0.00	0.00
マイコプラズマ肺炎	0.09	0.45	0.73	0.45	0.27	0.18	0.27	0.27	0.00	0.09
クラミジア肺炎	0.00	0.00	0.00	0.00	0.00	0.00	0.00	0.00	0.00	0.00

2008年第37週 保健所別の患者報告数 ※○印は警報、△印は注意報、-は定点医療機関なし

疾病名	和歌山県	和歌山市	岩出	橋本	海南	湯浅	御坊	田辺	新宮	新宮(串本)
インフルエンザ	0	0	0	0	0	0	0	0	0	0
RSウイルス感染症	9	3	3	2	0	0	0	1	0	0
咽頭結膜熱	13	2	○5	2	2	0	0	○2	0	0
A群溶血性レンサ球菌咽頭炎	12	2	0	0	0	1	3	3	3	0
感染性胃腸炎	56	33	7	5	4	3	0	0	4	0
水痘	10	5	0	1	0	2	1	0	1	0
手足口病	8	3	0	2	1	0	0	0	2	0
伝染性紅斑	0	0	0	0	0	0	0	0	0	0
突発性発疹	19	5	5	0	1	2	0	3	3	0
百日咳	2	0	0	0	1	0	0	0	1	0
ヘルパンギーナ	36	7	2	1	1	10	2	9	4	0
流行性耳下腺炎	5	3	0	0	0	0	0	0	2	0
急性出血性結膜炎	○5	0	-	-	-	-	-	○5	-	-
流行性角結膜炎	2	1	-	-	-	-	-	1	-	-
細菌性髄膜炎	0	0	0	0	-	0	0	0	0	-
無菌性髄膜炎	0	0	0	0	-	0	0	0	0	-
マイコプラズマ肺炎	1	0	0	0	-	0	1	0	0	-
クラミジア肺炎	0	0	0	0	-	0	0	0	0	-

2008年第37週 保健所別の定点当たり患者報告数 ※○印は警報、△印は注意報、-は定点医療機関なし

疾病名	和歌山県	和歌山市	岩出	橋本	海南	湯浅	御坊	田辺	新宮	新宮(串本)
インフルエンザ	0.00	0.00	0.00	0.00	0.00	0.00	0.00	0.00	0.00	0.00
RSウイルス感染症	0.29	0.33	0.75	0.50	0.00	0.00	0.50	0.00	0.00	0.00
咽頭結膜熱	0.42	0.22	○1.25	0.50	1.00	0.00	0.00	○0.50	0.00	0.00
A群溶血性レンサ球菌咽頭炎	0.39	0.22	0.00	0.00	0.00	0.33	1.50	0.75	1.50	0.00
感染性胃腸炎	1.81	3.67	1.75	1.25	2.00	1.00	0.00	0.00	2.00	0.00
水痘	0.32	0.56	0.00	0.25	0.00	0.67	0.50	0.00	0.50	0.00
手足口病	0.26	0.33	0.00	0.50	0.50	0.00	0.00	0.00	1.00	0.00
伝染性紅斑	0.00	0.00	0.00	0.00	0.00	0.00	0.00	0.00	0.00	0.00
突発性発疹	0.61	0.56	1.25	0.00	0.50	0.67	0.00	0.75	1.50	0.00
百日咳	0.06	0.00	0.00	0.00	0.50	0.00	0.00	0.00	0.50	0.00
ヘルパンギーナ	1.16	0.78	0.50	0.25	0.50	3.33	1.00	2.25	2.00	0.00
流行性耳下腺炎	0.16	0.33	0.00	0.00	0.00	0.00	0.00	0.00	1.00	0.00
急性出血性結膜炎	○1.25	0.00	-	-	-	-	-	○5.00	-	-
流行性角結膜炎	0.50	0.33	-	-	-	-	-	1.00	-	-
細菌性髄膜炎	0.00	0.00	0.00	0.00	-	0.00	0.00	0.00	0.00	-
無菌性髄膜炎	0.00	0.00	0.00	0.00	-	0.00	0.00	0.00	0.00	-
マイコプラズマ肺炎	0.09	0.00	0.00	0.00	-	0.00	1.00	0.00	0.00	-
クラミジア肺炎	0.00	0.00	0.00	0.00	-	0.00	0.00	0.00	0.00	-

和歌山県感染症情報（WIDR）2008年第37号

発行日：平成20年9月17日

発行元：和歌山県感染症情報センター

（和歌山県環境衛生研究センター内）

和歌山市砂山南3-3-45

TEL 073-423-9570

E-mail e0318011@pref.wakayama.lg.jp

URL <http://www.pref.wakayama.lg.jp/prefg/031801/kishukko>

（お問い合わせ先）

和歌山県福祉保健部健康局健康対策課

和歌山市小松原通一丁目1番地

TEL 073-441-2643

E-mail e0503001@pref.wakayama.lg.jp

このWIDRは感染症新法に基づいて実施されている感染症発生動向調査から作成しています。ここに掲載した情報はあくまでも速報であり、今後の調査結果で訂正される可能性がありますのでご注意ください。