

# 和歌山県感染症報告<速報>

Wakayama Infectious Diseases Report (WIDR)

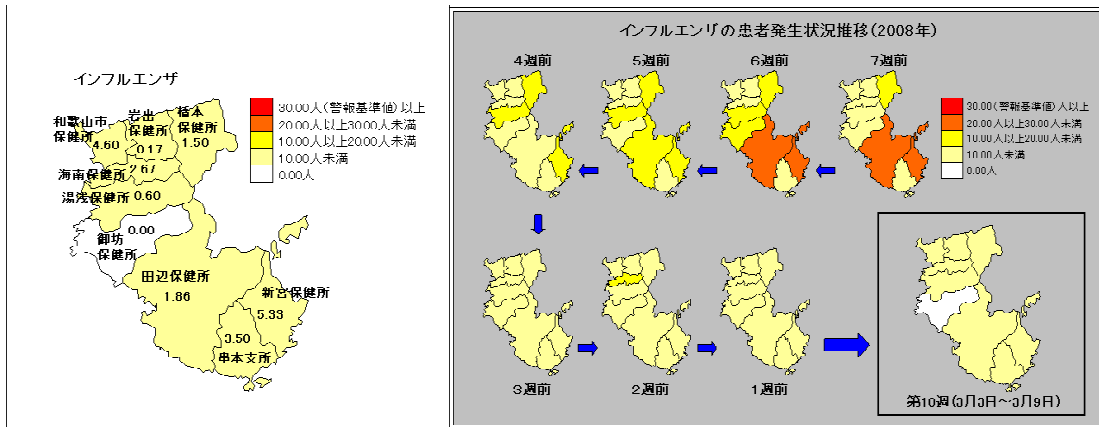
2008年第10号(週報・月報合併号)

週報第10週(3月3日~3月9日)、月報2月

## ◆◆ 注目すべき感染症の動向 ◆◆

### — インフルエンザ : 減少傾向 —

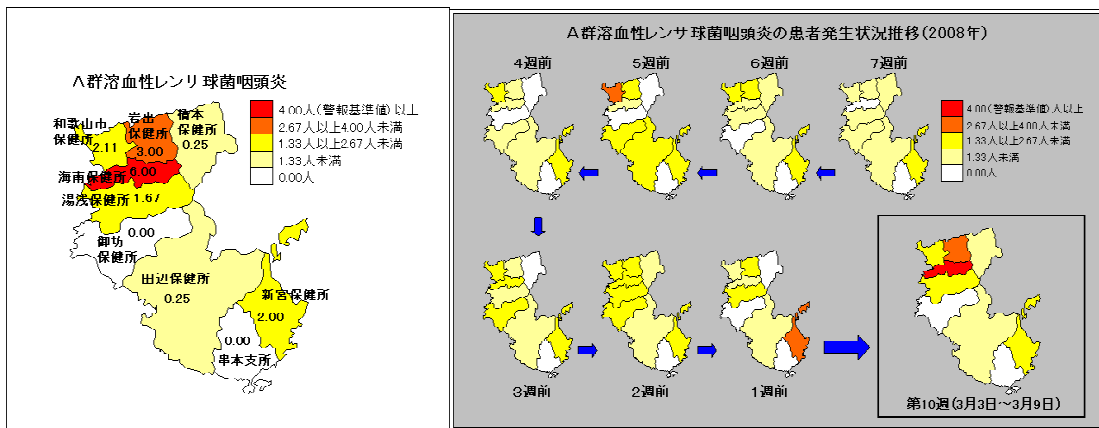
県内定点医療機関からの患者報告はありますが、報告数は減少傾向にあります。全国的には警報または注意報が発令されている地域が多い(ただし、前週[第9週:2/25~3/2]の情報による)ので油断はできませんが、県内の流行は終息に向かうものと思われます。



### — A群溶血性レンサ球菌咽頭炎 : 海南保健所管内に警報発令 —

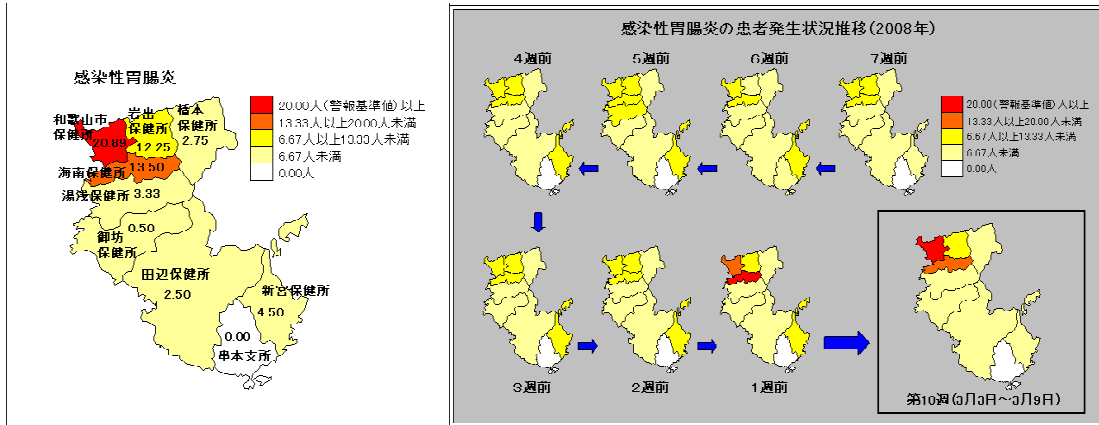
海南保健所管内の患者報告数が大きく増加し、同管内に警報が発令されました。また、海南保健所管内に隣接する和歌山市保健所管内及び岩出保健所管内の患者報告数についても増加しました。他の地域への流行拡大が懸念されます。

県内の過去5年(2003年~2007年)の推移では、2月から6月、また11月から12月に報告数が多くなっています。現在、報告数が多くなる時期に入っています。



－ **感染性胃腸炎** ： **和歌山市保健所管内の患者数増加** －

県内の患者報告数が3週連続で増加しました。県内では和歌山市、岩出及び海南保健所管内において報告数の多い状況が続いています。特に、海南保健所管内については前週（第9週：2/25～3/2）、和歌山市保健所管内については第10週に患者報告数が急増し、警報が発令されています。他の地域への流行拡大が懸念されます。



－ **その他** －

**RSウイルス感染症**：患者報告はありますが減少傾向にあります。流行は終息に向かっているものと思われます。

**水痘**：県内の患者報告数については前週（第9週：2/25～3/2）と比較し減少しました。湯浅保健所管内の患者報告数は2週連続で減少しましたが、同管内に発令された警報については今週も継続されています。なお、田辺保健所管内に発令されていた注意報は今週解除されました。

◆◆ **全数把握感染症について** ◆◆

＜届出状況＞ ※当該週に診断された感染症のみ掲載しています。

- 1類感染症：報告はありませんでした。
- 2類感染症：結核 2名
- 3類感染症：腸管出血性大腸菌感染症 2名
- 4類感染症：報告はありませんでした。
- 5類感染症：麻しん 5名

◆◆ **5類定点把握感染症（月報）について** ◆◆

＜STD感染症の動向＞

調査の対象となる感染症（性器クラミジア感染症、性器ヘルペスウイルス感染症、尖圭コンジローマ、淋菌感染症）の中では、性器クラミジア感染症の報告が最も多いです。性器クラミジア感染症の報告数については、2003年に大きく増加してから、以降はほぼ横ばいで推移しています。性器ヘルペス感染症、尖圭コンジローマ及び淋菌感染症については、2007年の報告数が2003年以降で最も少なくなっています。

＜院内感染症の動向＞

調査の対象となる感染症（メチシリン耐性黄色ブドウ球菌感染症、ペニシリン耐性肺炎球菌感染症、薬剤耐性緑膿菌感染症）の中では、メチシリン耐性黄色ブドウ球菌感染症の報告が圧倒的に多いです。メチシリン耐性黄色ブドウ球菌感染症は高齢者に多く、2008年2月分の県内における年齢階級層別の報告数については、70歳以上が全体の74%を占めています。地域別では和歌山市及び御坊保健所管内からの報告が多い状況が続いています。

## ◆◆ 5類定点把握感染症（週報）について ◆◆

### <警報注意報発令状況>

#### 警報発令

感染性胃腸炎（和歌山市保健所管内、海南保健所管内）  
 A群溶血性レンサ球菌咽頭炎（海南保健所管内）  
 水痘（湯浅保健所管内）

#### 注意報発令

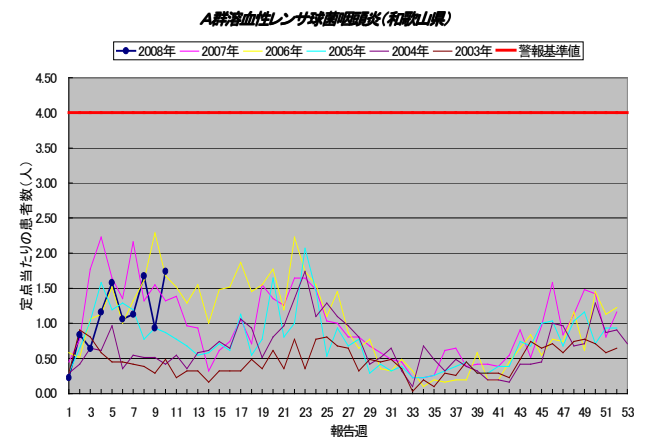
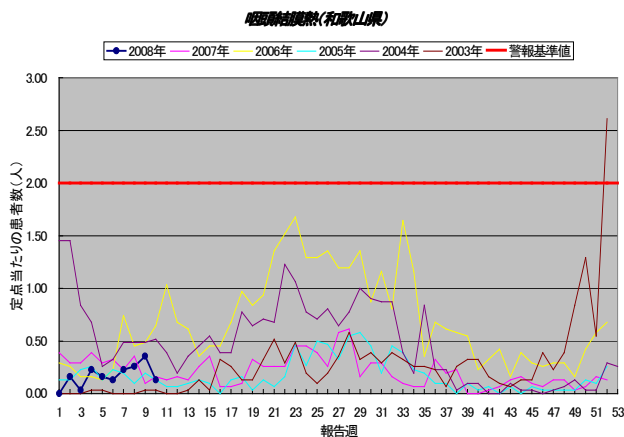
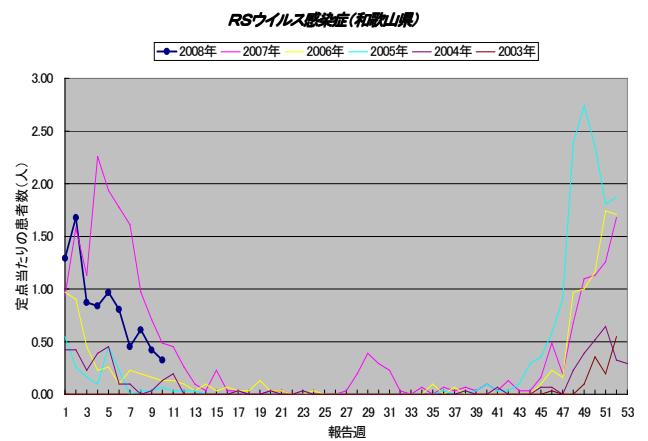
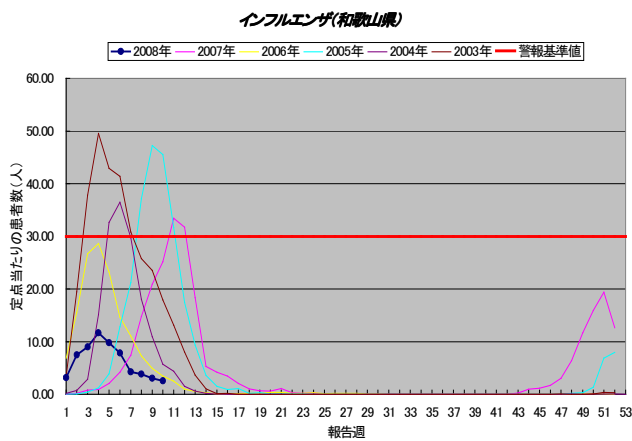
ありませんでした。

### <患者数上位5位>

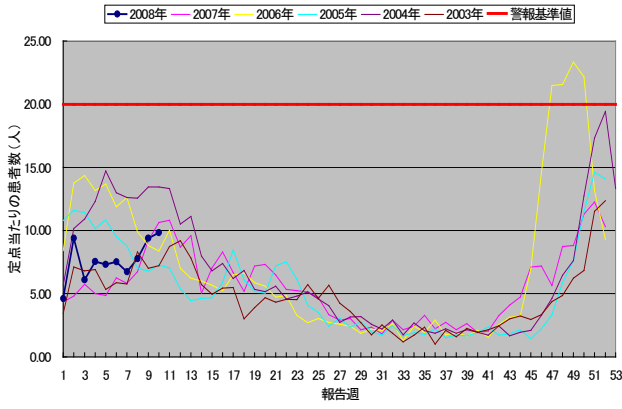
- 1位 感染性胃腸炎(9.84)
- 2位 インフルエンザ(2.52)
- 3位 水痘(1.74)
- 3位 A群溶血性レンサ球菌咽頭炎(1.74)
- 5位 突発性発疹(0.42)

### <週報定点グラフ総覧>

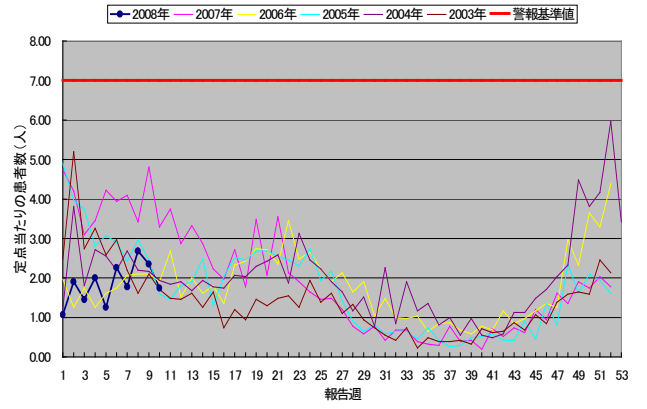
#### 1. 患者数の推移（過去5年の推移と比較）



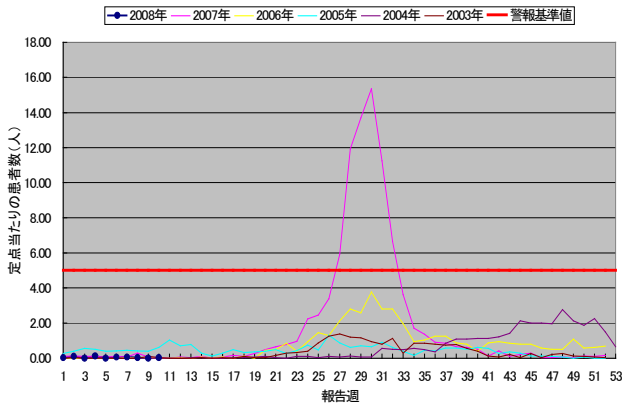
感染性胃腸炎(和歌山県)



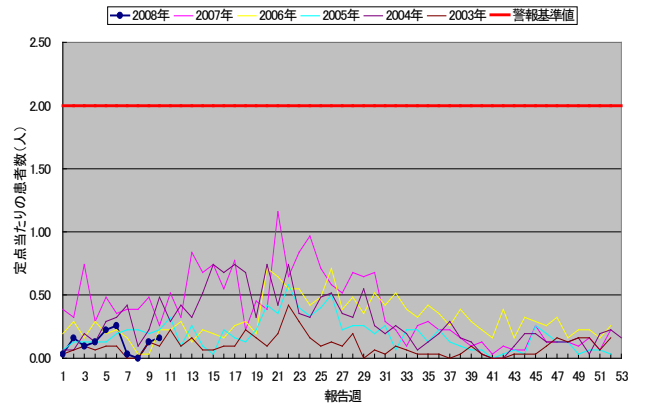
水痘(和歌山県)



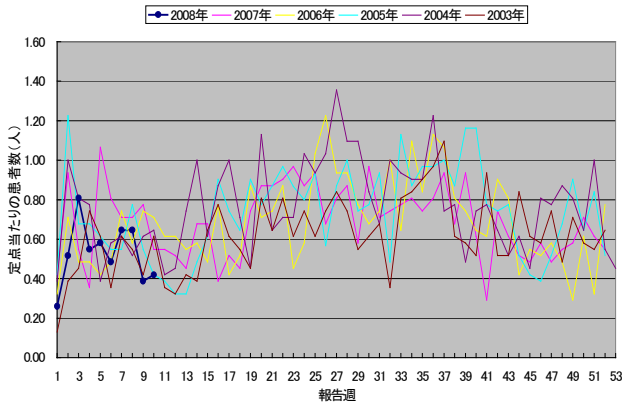
手足口病(和歌山県)



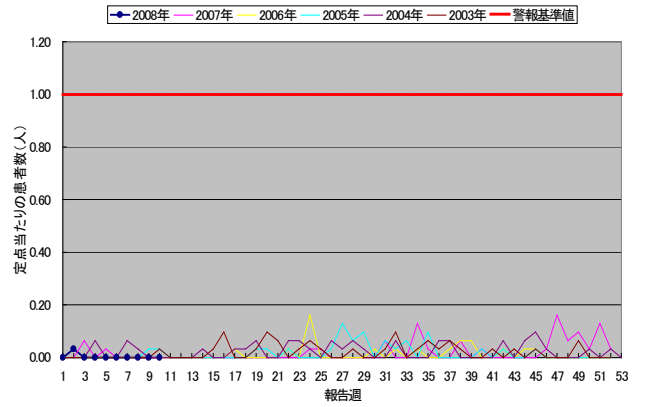
伝染性紅斑(和歌山県)



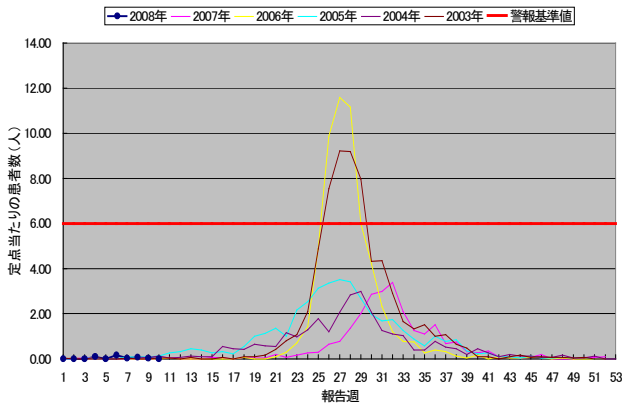
突発性発疹(和歌山県)



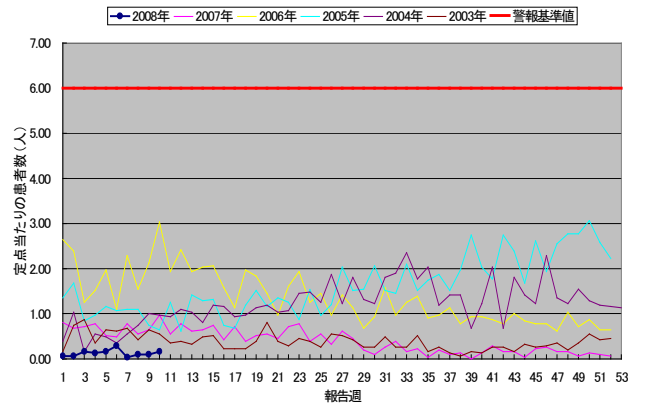
百日咳(和歌山県)



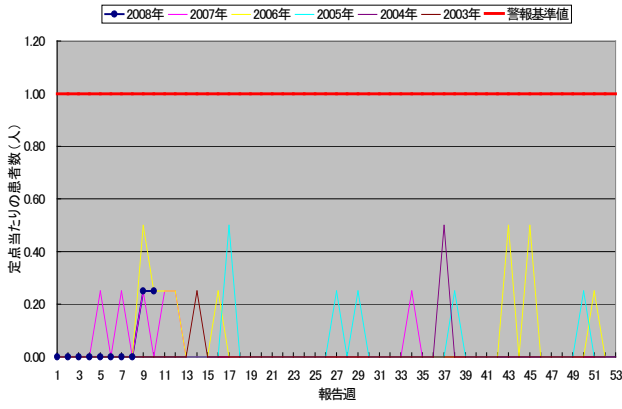
ヘルペスウイルス(和歌山県)



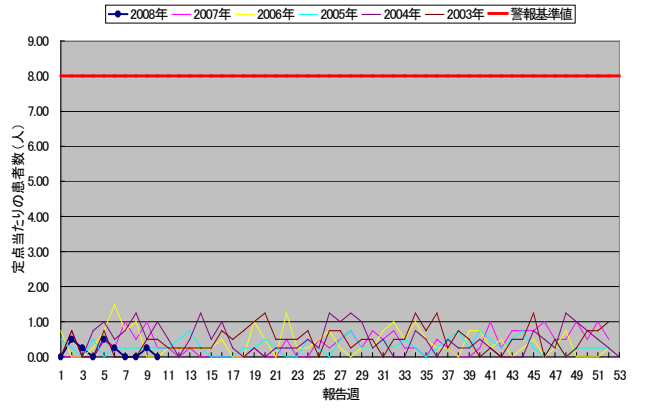
流行性耳下腺炎(和歌山県)



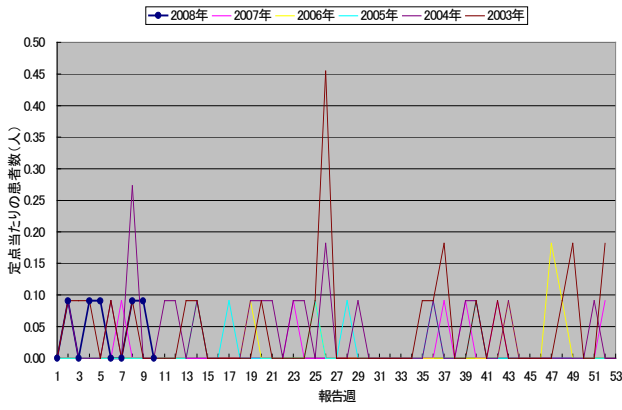
急性出血性結膜炎(和歌山県)



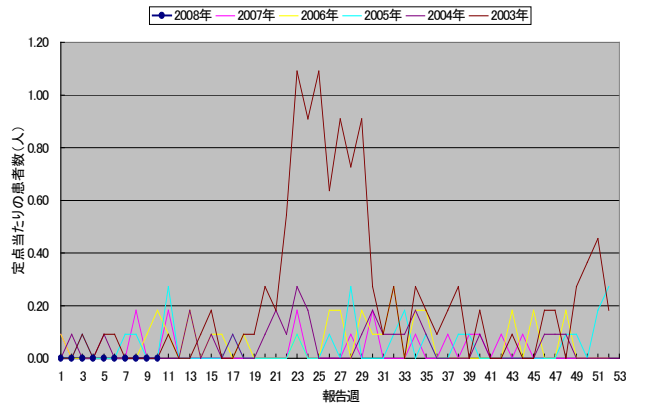
流行性角結膜炎(和歌山県)



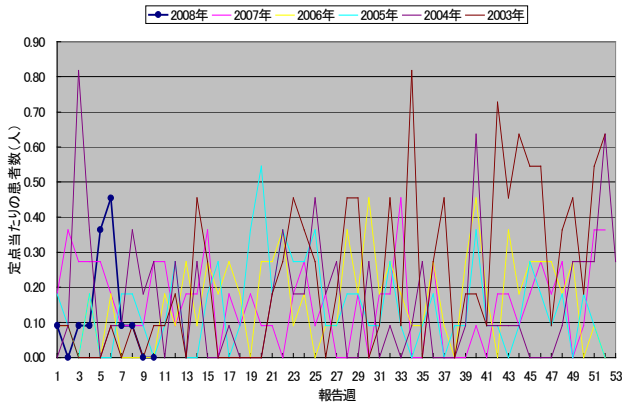
細菌性結膜炎(和歌山県)



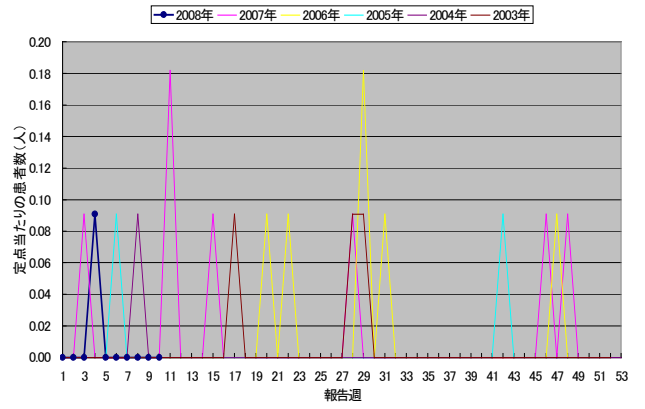
無菌性結膜炎(和歌山県)



マイコプラズマ肺炎(和歌山県)

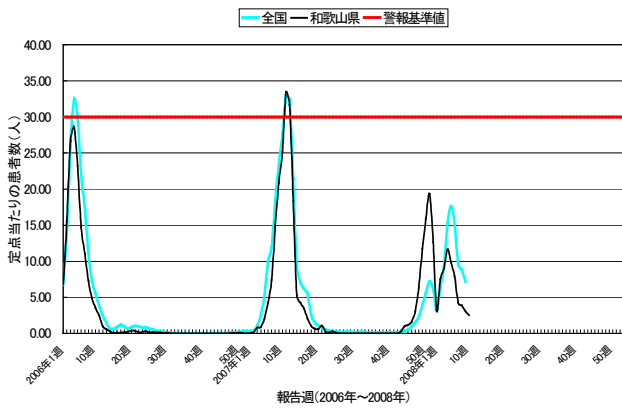


クラミジア肺炎(和歌山県)

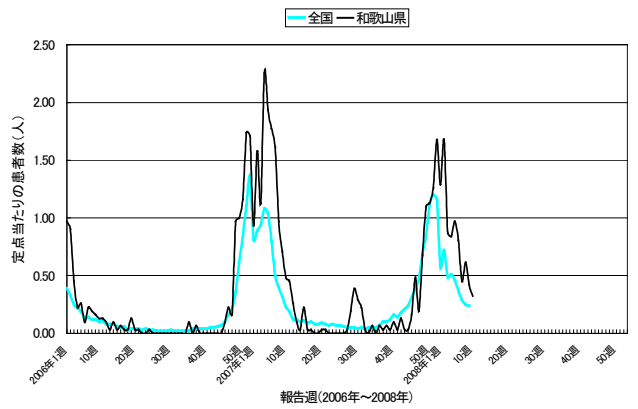


## 2. 患者数の推移 (全国と比較)

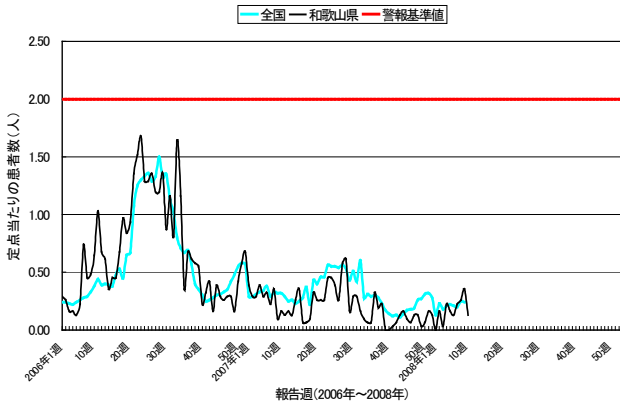
インフルエンザ



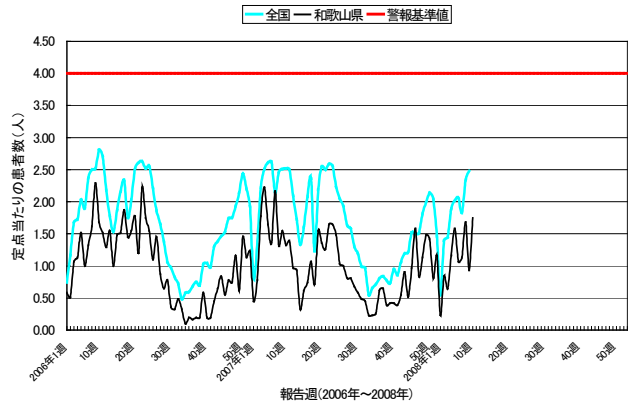
RSウイルス感染症



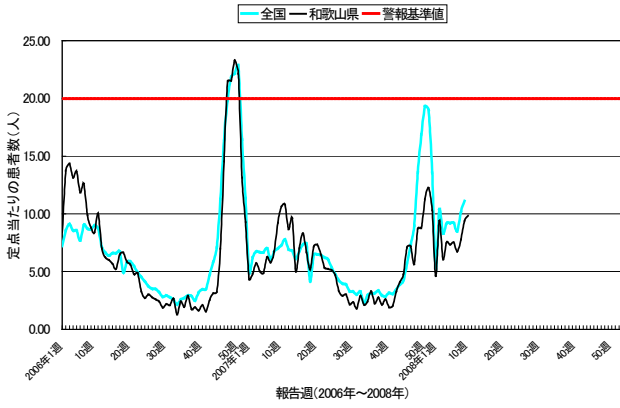
### 伝染性髄膜炎



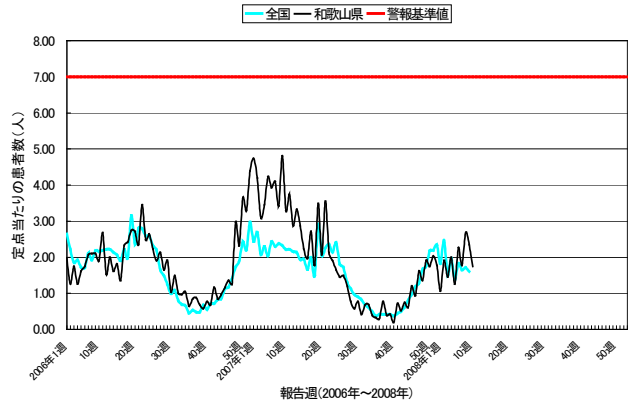
### A群溶血性レンガ球菌咽頭炎



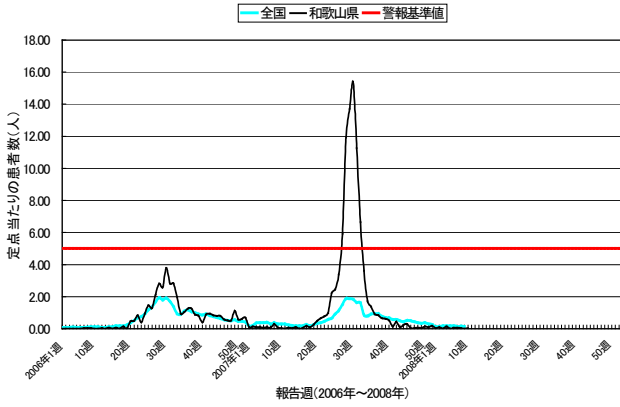
### 感染性胃腸炎



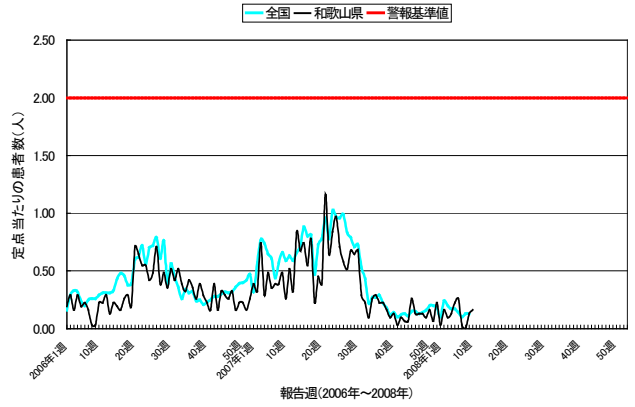
### 水痘



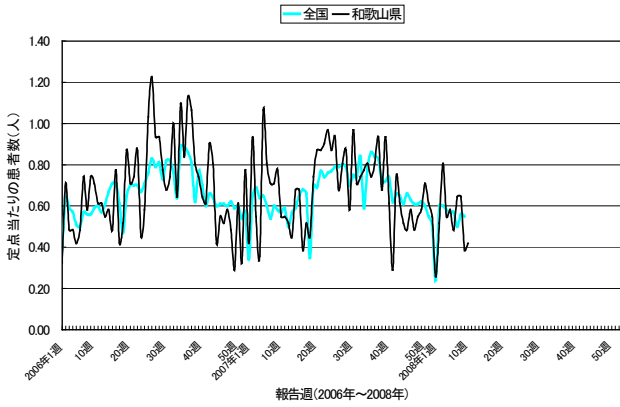
### 手足口病



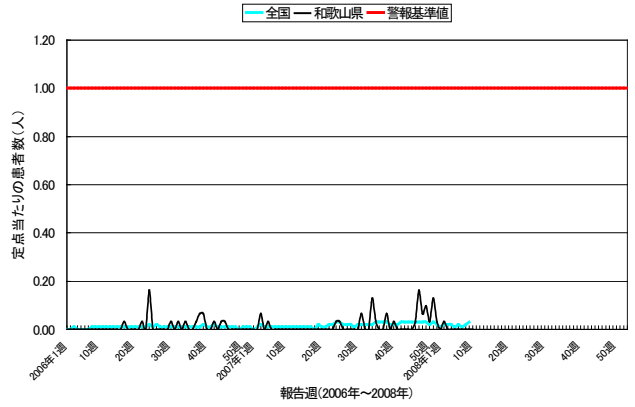
### 伝染性紅斑



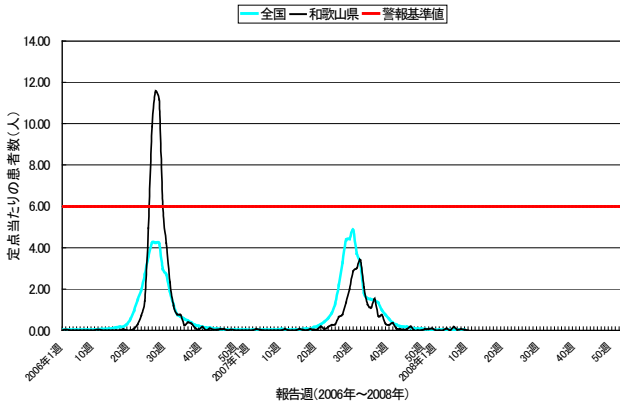
### 突刺性麻疹



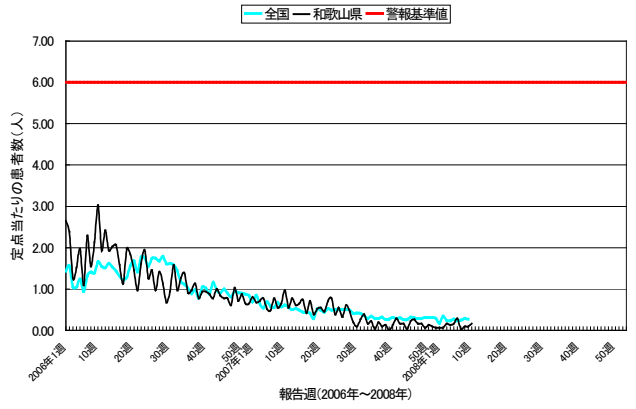
### 百日咳



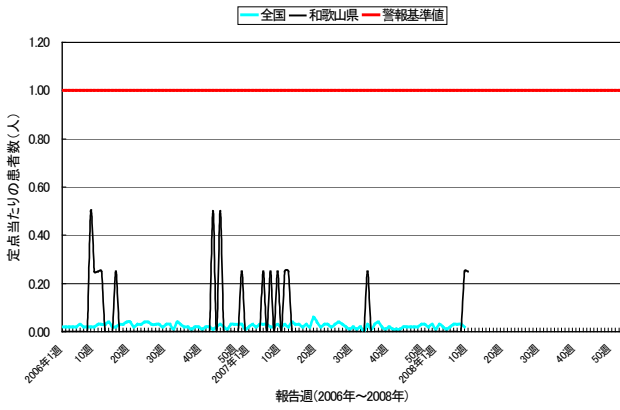
### ヘルペギナ



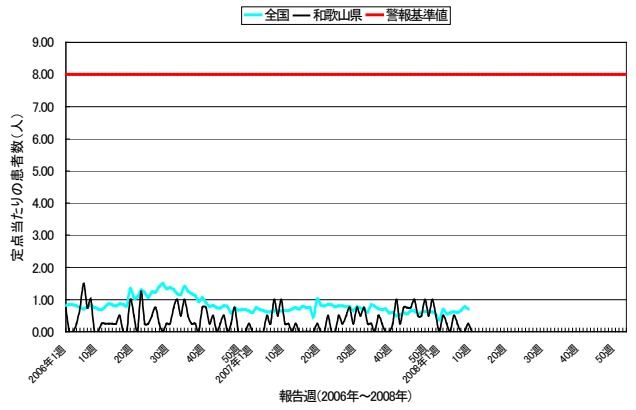
### 流行性耳下腺炎



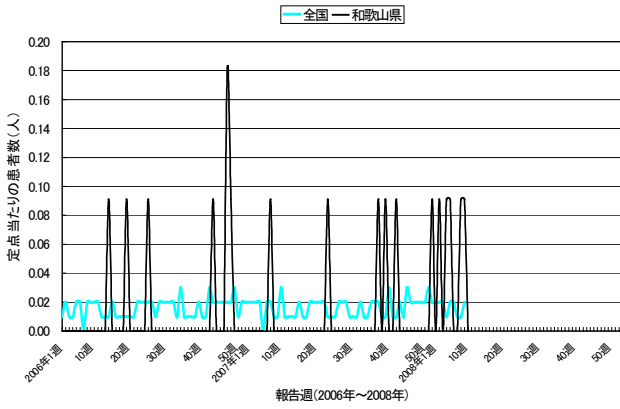
### 急性出血性結膜炎



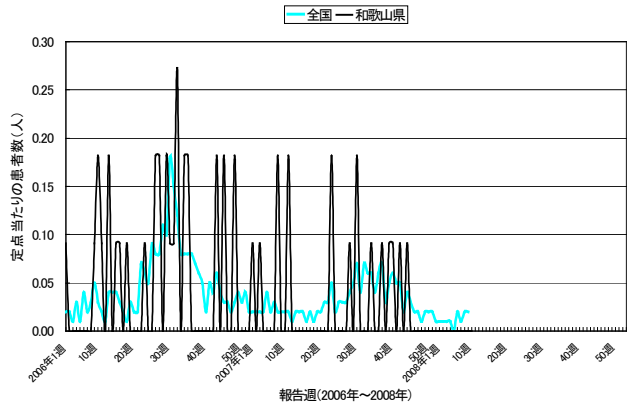
### 流行性角結膜炎



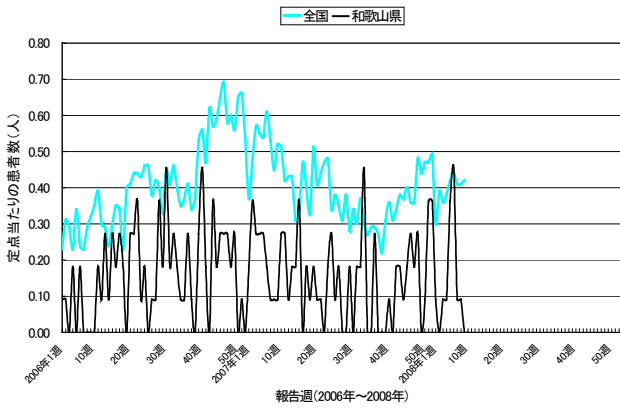
### 細菌性結膜炎



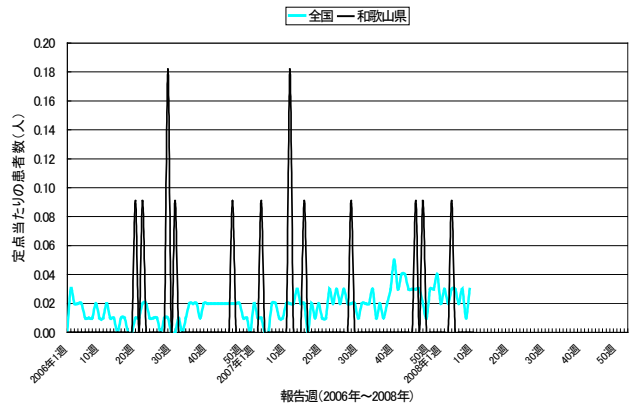
### 無菌性結膜炎



### マイコプラズマ肺炎



### クモジ肺炎



◆◆ 集計データ ◆◆

<全数把握対象感染症>

2008年第10週 保健所別の患者報告数 ( )内は2008年累計

分類	感染症名	和歌山県	和歌山市	岩出	橋本	海南	湯浅	御坊	田辺	新宮	新宮 (串本)
1類	エボラ出血熱										
	クリミア・コンゴ出血熱										
	痘そう										
	南米出血熱										
	ペスト										
	マールブルグ病										
2類	ラッサ熱										
	急性灰白髄炎										
	結核	2(40)	0(15)	0(2)	0(7)	1(2)	0(5)		1(8)	0(1)	
	ジフテリア										
3類	重症急性呼吸器症候群										
	コレラ										
	細菌性赤痢	0(1)			0(1)						
	腸管出血性大腸菌感染症	2(2)				2(2)					
4類	腸チフス										
	パラチフス										
	E型肝炎										
	ウエストナイル熱										
	A型肝炎										
	Eキノコックス症										
	黄熱										
	オウム病										
	オムスク出血熱										
	回帰熱										
	キャサスル森林病										
	Q熱										
	狂犬病										
	コクシジオイデス症										
	サル痘										
	腎症候性出血熱										
	西部ウマ脳炎										
	ダニ媒介脳炎										
	炭疽										
	つつが虫病	0(1)								0(1)	
	デング熱										
	東部ウマ脳炎										
	鳥インフルエンザ										
	ニパウイルス感染症										
	日本紅斑熱										
	日本脳炎										
	ハンタウイルス肺症候群										
	Bウイルス病										
	鼻疽										
	ブルセラ症										
	ベネズエラウマ脳炎										
	ヘンドラウイルス感染症										
	養疹チフス										
	ポツリヌス症										
	マラリア										
	野兔病										
ライム病											
リッサウイルス感染症											
リフトバレー熱											
類鼻疽											
レジオネラ症											
レプトスピラ症											
ロッキー山紅斑熱											
5類	アメーバ赤痢	0(2)	0(2)								
	ウイルス性肝炎										
	急性脳炎										
	クリプトスポリジウム症										
	クロイツフェルト・ヤコブ病										
	劇症型溶血性レンサ球菌感染症										
	後天性免疫不全症候群	0(2)	0(2)								
	ジアルジア症										
	髄膜炎菌性髄膜炎	0(1)	0(1)								
	先天性風疹症候群										
	梅毒										
	破傷風										
	バンコマイシン耐性黄色ブドウ球菌感染症										
	バンコマイシン耐性腸球菌感染症										
風疹	0(1)	0(1)									
麻疹	5(7)	2(2)	1(2)	1(1)			0(1)	1(1)			



< 定点把握感染症（月報） >

2008年2月 保健所別の患者報告数 ーは定点医療機関なし

疾病名	和歌山県	和歌山市	岩出	橋本	海南	湯浅	御坊	田辺	新宮	新宮(串本)
性器クラミジア感染症	17	4	8	0	—	0	—	5	—	—
性器ヘルペスウイルス感染症	8	7	0	0	—	1	—	0	—	—
尖圭コンジローマ	5	5	0	0	—	0	—	0	—	—
淋菌感染症	6	3	2	1	—	0	—	0	—	—
メチシリン耐性黄色ブドウ球菌感染症	50	25	1	2	—	4	15	3	0	—
ペニシリン耐性肺炎球菌感染症	2	1	0	0	—	0	1	0	0	—
薬剤耐性緑膿菌感染症	1	0	0	0	—	0	1	0	0	—

2008年2月 保健所別の定点当たり患者報告数 ーは定点医療機関なし

疾病名	和歌山県	和歌山市	岩出	橋本	海南	湯浅	御坊	田辺	新宮	新宮(串本)
性器クラミジア感染症	2.13	1.00	8.00	0.00	—	0.00	—	5.00	—	—
性器ヘルペスウイルス感染症	1.00	1.75	0.00	0.00	—	1.00	—	0.00	—	—
尖圭コンジローマ	0.63	1.25	0.00	0.00	—	0.00	—	0.00	—	—
淋菌感染症	0.75	0.75	2.00	1.00	—	0.00	—	0.00	—	—
メチシリン耐性黄色ブドウ球菌感染症	4.55	8.33	1.00	1.00	—	4.00	15.00	1.50	0.00	—
ペニシリン耐性肺炎球菌感染症	0.18	0.33	0.00	0.00	—	0.00	1.00	0.00	0.00	—
薬剤耐性緑膿菌感染症	0.09	0.00	0.00	0.00	—	0.00	1.00	0.00	0.00	—

2008年2月 年齢階級層別の患者報告数(和歌山県)

疾病名	性別	0歳	1~4	5~9	10~14	15~19	20~24	25~29	30~34	35~39	40~44	45~49	50~54	55~59	60~64	65~69	70歳~	合計
		性器クラミジア感染症	男	0	0	0	0	0	2	1	1	0	2	0	0	0	0	0
	女	0	0	0	0	3	4	2	0	1	1	0	0	0	0	0	0	11
	計	0	0	0	0	3	6	3	1	1	3	0	0	0	0	0	0	17
性器ヘルペスウイルス感染症	男	0	0	0	0	0	0	0	0	0	0	0	0	0	0	0	0	0
	女	0	0	0	0	0	1	1	1	0	0	0	4	1	0	1	0	8
	計	0	0	0	0	0	1	1	1	0	0	0	4	1	0	1	0	8
尖圭コンジローマ	男	0	0	0	0	0	1	0	1	0	1	0	0	1	0	1	0	5
	女	0	0	0	0	1	0	0	0	0	1	0	0	1	0	1	0	5
	計	0	0	0	0	1	0	1	0	0	1	0	0	1	0	1	0	10
淋菌感染症	男	0	0	0	0	0	1	0	0	0	0	1	0	0	0	0	0	2
	女	0	0	0	0	1	3	0	0	0	0	0	0	0	0	0	0	4
	計	0	0	0	0	1	4	0	0	0	0	1	0	0	0	0	0	6
メチシリン耐性黄色ブドウ球菌感染症	男	0	0	0	1	0	0	0	0	1	0	0	0	4	0	4	19	29
	女	0	0	0	0	0	0	0	0	1	1	1	0	1	0	0	18	21
	計	0	0	0	1	0	0	0	0	1	1	1	0	5	0	4	37	50
ペニシリン耐性肺炎球菌感染症	男	0	1	0	0	0	0	0	0	0	0	0	0	0	0	0	0	1
	女	0	0	0	0	0	0	0	0	0	0	0	0	0	0	0	0	0
	計	0	1	0	0	0	0	0	0	0	0	0	0	0	0	0	0	1
薬剤耐性緑膿菌感染症	男	0	0	0	0	0	0	0	0	0	0	0	0	1	0	0	0	1
	女	0	0	0	0	0	0	0	0	0	0	0	0	0	0	0	0	0
	計	0	0	0	0	0	0	0	0	0	0	0	0	1	0	0	0	1

2008年2月 年齢階級層別の患者報告数(和歌山県)

疾病名	性別	0歳	1~4	5~9	10~14	15~19	20~24	25~29	30~34	35~39	40~44	45~49	50~54	55~59	60~64	65~69	70歳~	合計
		性器クラミジア感染症	男	0.00	0.00	0.00	0.00	0.00	0.25	0.13	0.13	0.00	0.25	0.00	0.00	0.00	0.00	0.00
	女	0.00	0.00	0.00	0.00	0.38	0.50	0.25	0.00	0.13	0.13	0.00	0.00	0.00	0.00	0.00	0.00	1.38
	計	0.00	0.00	0.00	0.00	0.38	0.75	0.38	0.13	0.13	0.38	0.00	0.00	0.00	0.00	0.00	0.00	2.13
性器ヘルペスウイルス感染症	男	0.00	0.00	0.00	0.00	0.00	0.00	0.00	0.00	0.00	0.00	0.00	0.00	0.00	0.00	0.00	0.00	0.00
	女	0.00	0.00	0.00	0.00	0.00	0.00	0.13	0.13	0.00	0.00	0.00	0.00	0.50	0.13	0.00	0.13	1.00
	計	0.00	0.00	0.00	0.00	0.00	0.00	0.13	0.13	0.00	0.00	0.00	0.00	0.50	0.13	0.00	0.13	1.00
尖圭コンジローマ	男	0.00	0.00	0.00	0.00	0.00	0.00	0.13	0.00	0.00	0.13	0.00	0.00	0.13	0.00	0.13	0.00	0.50
	女	0.00	0.00	0.00	0.00	0.13	0.00	0.00	0.00	0.00	0.00	0.00	0.00	0.00	0.00	0.00	0.00	0.13
	計	0.00	0.00	0.00	0.00	0.13	0.00	0.13	0.00	0.00	0.13	0.00	0.13	0.00	0.13	0.00	0.00	0.63
淋菌感染症	男	0.00	0.00	0.00	0.00	0.00	0.13	0.00	0.00	0.00	0.13	0.00	0.00	0.00	0.00	0.00	0.00	0.25
	女	0.00	0.00	0.00	0.00	0.13	0.38	0.00	0.00	0.00	0.00	0.00	0.00	0.00	0.00	0.00	0.00	0.50
	計	0.00	0.00	0.00	0.00	0.13	0.50	0.00	0.00	0.00	0.13	0.00	0.00	0.00	0.00	0.00	0.00	0.75
メチシリン耐性黄色ブドウ球菌感染症	男	0.00	0.00	0.00	0.09	0.00	0.00	0.00	0.00	0.09	0.00	0.00	0.00	0.36	0.00	0.36	1.73	2.64
	女	0.00	0.00	0.00	0.00	0.00	0.00	0.00	0.00	0.00	0.09	0.00	0.00	0.09	0.00	0.00	1.64	1.91
	計	0.00	0.00	0.00	0.09	0.00	0.00	0.00	0.00	0.09	0.09	0.00	0.00	0.45	0.00	0.36	3.36	4.55
ペニシリン耐性肺炎球菌感染症	男	0.00	0.09	0.00	0.00	0.00	0.00	0.00	0.00	0.00	0.00	0.00	0.00	0.00	0.00	0.00	0.00	0.18
	女	0.00	0.00	0.00	0.00	0.00	0.00	0.00	0.00	0.00	0.00	0.00	0.00	0.00	0.00	0.00	0.00	0.00
	計	0.00	0.09	0.00	0.00	0.00	0.00	0.00	0.00	0.00	0.00	0.00	0.00	0.00	0.00	0.00	0.00	0.18
薬剤耐性緑膿菌感染症	男	0.00	0.00	0.00	0.00	0.00	0.00	0.00	0.00	0.00	0.00	0.00	0.00	0.09	0.00	0.00	0.00	0.09
	女	0.00	0.00	0.00	0.00	0.00	0.00	0.00	0.00	0.00	0.00	0.00	0.00	0.00	0.00	0.00	0.00	0.00
	計	0.00	0.00	0.00	0.00	0.00	0.00	0.00	0.00	0.00	0.00	0.00	0.00	0.09	0.00	0.00	0.00	0.09

< 定点把握感染症（週報） >

2008年第10週 保健所別の患者報告数 ※○印は警報、△印は注意報、－は定点医療機関なし

疾病名	和歌山県	和歌山市	岩出	橋本	海南	湯浅	御坊	田辺	新宮	新宮(串本)
インフルエンザ	126	69	1	9	8	3	0	13	16	7
RSウイルス感染症	10	2	4	1	0	1	1	0	1	0
咽頭結膜熱	4	0	2	0	0	0	0	2	0	0
A群溶血性レンサ球菌咽頭炎	54	19	12	1	○12	5	0	1	4	0
感染性胃腸炎	305	○188	49	11	○27	10	1	10	9	0
水痘	54	16	2	1	6	○15	4	9	1	0
手足口病	1	0	0	0	0	1	0	0	0	0
伝染性紅斑	5	1	1	2	0	0	0	0	1	0
突発性発疹	13	6	4	0	0	1	2	0	0	0
百日咳	0	0	0	0	0	0	0	0	0	0
ヘルパンギーナ	0	0	0	0	0	0	0	0	0	0
流行性耳下腺炎	5	1	1	0	0	0	0	0	3	0
急性出血性結膜炎	1	1	—	—	—	—	—	0	—	—
流行性角結膜炎	0	0	—	—	—	—	—	0	—	—
細菌性髄膜炎	0	0	0	0	—	0	0	0	0	—
無菌性髄膜炎	0	0	0	0	—	0	0	0	0	—
マイコプラズマ肺炎	0	0	0	0	—	0	0	0	0	—
クラミジア肺炎	0	0	0	0	—	0	0	0	0	—

2008年第10週 保健所別の定点当たり患者報告数 ※○印は警報、△印は注意報、－は定点医療機関なし

疾病名	和歌山県	和歌山市	岩出	橋本	海南	湯浅	御坊	田辺	新宮	新宮(串本)
インフルエンザ	2.52	4.60	0.17	1.50	2.67	0.60	0.00	1.86	5.33	3.50
RSウイルス感染症	0.32	0.22	1.00	0.25	0.00	0.33	0.50	0.00	0.50	0.00
咽頭結膜熱	0.13	0.00	0.50	0.00	0.00	0.00	0.00	0.50	0.00	0.00
A群溶血性レンサ球菌咽頭炎	1.74	2.11	3.00	0.25	○6.00	1.67	0.00	0.25	2.00	0.00
感染性胃腸炎	9.84	○20.89	12.25	2.75	○13.50	3.33	0.50	2.50	4.50	0.00
水痘	1.74	1.78	0.50	0.25	3.00	○5.00	2.00	2.25	0.50	0.00
手足口病	0.03	0.00	0.00	0.00	0.00	0.33	0.00	0.00	0.00	0.00
伝染性紅斑	0.16	0.11	0.25	0.50	0.00	0.00	0.00	0.00	0.50	0.00
突発性発疹	0.42	0.67	1.00	0.00	0.00	0.33	1.00	0.00	0.00	0.00
百日咳	0.00	0.00	0.00	0.00	0.00	0.00	0.00	0.00	0.00	0.00
ヘルパンギーナ	0.00	0.00	0.00	0.00	0.00	0.00	0.00	0.00	0.00	0.00
流行性耳下腺炎	0.16	0.11	0.25	0.00	0.00	0.00	0.00	0.00	1.50	0.00
急性出血性結膜炎	0.25	0.33	—	—	—	—	—	0.00	—	—
流行性角結膜炎	0.00	0.00	—	—	—	—	—	0.00	—	—
細菌性髄膜炎	0.00	0.00	0.00	0.00	—	0.00	0.00	0.00	0.00	—
無菌性髄膜炎	0.00	0.00	0.00	0.00	—	0.00	0.00	0.00	0.00	—
マイコプラズマ肺炎	0.00	0.00	0.00	0.00	—	0.00	0.00	0.00	0.00	—
クラミジア肺炎	0.00	0.00	0.00	0.00	—	0.00	0.00	0.00	0.00	—

10週分(2008年01週～2008年10週)の患者報告数(和歌山県) ※○印は警報、△印は注意報

疾病名	2008年01週	2008年02週	2008年03週	2008年04週	2008年05週	2008年06週	2008年07週	2008年08週	2008年09週	2008年10週
インフルエンザ	157	374	448	△583	489	391	212	191	153	126
RSウイルス感染症	40	52	27	26	30	25	14	19	13	10
咽頭結膜熱	0	5	1	7	5	4	7	8	11	4
A群溶血性レンサ球菌咽頭炎	7	26	20	36	49	33	35	52	29	54
感染性胃腸炎	143	291	189	234	227	233	209	241	291	305
水痘	33	59	45	62	39	70	55	83	73	54
手足口病	1	3	0	4	0	2	2	1	0	1
伝染性紅斑	1	5	3	4	7	8	1	0	4	5
突発性発疹	8	16	25	17	18	15	20	20	12	13
百日咳	0	1	0	0	0	0	0	0	0	0
ヘルパンギーナ	0	0	0	3	0	5	1	2	1	0
流行性耳下腺炎	2	2	5	4	5	9	1	3	3	5
急性出血性結膜炎	0	0	0	0	0	0	0	0	1	1
流行性角結膜炎	0	2	1	0	2	1	0	0	1	0
細菌性髄膜炎	0	1	0	1	1	0	0	1	1	0
無菌性髄膜炎	0	0	0	0	0	0	0	0	0	0
マイコプラズマ肺炎	1	0	1	1	4	5	1	1	0	0
クラミジア肺炎	0	0	0	1	0	0	0	0	0	0

10週分(2008年01週～2008年10週)の定点当たり患者報告数(和歌山県) ※○印は警報△印は注意報

疾病名	2008年01週	2008年02週	2008年03週	2008年04週	2008年05週	2008年06週	2008年07週	2008年08週	2008年09週	2008年10週
インフルエンザ	3.14	7.48	8.96	△11.66	9.78	7.82	4.24	3.82	3.06	2.52
RSウイルス感染症	1.29	1.68	0.87	0.84	0.97	0.81	0.45	0.61	0.42	0.32
咽頭結膜熱	0.00	0.16	0.03	0.23	0.16	0.13	0.23	0.26	0.35	0.13
A群溶血性レンサ球菌咽頭炎	0.23	0.84	0.65	1.16	1.58	1.06	1.13	1.68	0.94	1.74
感染性胃腸炎	4.61	9.39	6.10	7.55	7.32	7.52	6.74	7.77	9.39	9.84
水痘	1.06	1.90	1.45	2.00	1.26	2.26	1.77	2.68	2.35	1.74
手足口病	0.03	0.10	0.00	0.13	0.00	0.06	0.06	0.03	0.00	0.03
伝染性紅斑	0.03	0.16	0.10	0.13	0.23	0.26	0.03	0.00	0.13	0.16
突発性発疹	0.26	0.52	0.81	0.55	0.58	0.48	0.65	0.65	0.39	0.42
百日咳	0.00	0.03	0.00	0.00	0.00	0.00	0.00	0.00	0.00	0.00
ヘルパンギーナ	0.00	0.00	0.00	0.10	0.00	0.16	0.03	0.06	0.03	0.00
流行性耳下腺炎	0.06	0.06	0.16	0.13	0.16	0.29	0.03	0.10	0.10	0.16
急性出血性結膜炎	0.00	0.00	0.00	0.00	0.00	0.00	0.00	0.00	0.25	0.25
流行性角結膜炎	0.00	0.50	0.25	0.00	0.50	0.25	0.00	0.00	0.25	0.00
細菌性髄膜炎	0.00	0.09	0.00	0.09	0.09	0.00	0.00	0.09	0.09	0.00
無菌性髄膜炎	0.00	0.00	0.00	0.00	0.00	0.00	0.00	0.00	0.00	0.00
マイコプラズマ肺炎	0.09	0.00	0.09	0.09	0.36	0.45	0.09	0.09	0.00	0.00
クラミジア肺炎	0.00	0.00	0.00	0.09	0.00	0.00	0.00	0.00	0.00	0.00



## 和歌山県感染症情報（WIDR）2008年第10号

発行日：平成20年3月12日

発行元：和歌山県感染症情報センター

（和歌山県環境衛生研究センター内）

和歌山市砂山南3-3-45

TEL 073-423-9570

E-mail [e0318011@pref.wakayama.lg.jp](mailto:e0318011@pref.wakayama.lg.jp)

URL <http://www.pref.wakayama.lg.jp/prefg/031801/kishukko>

（お問い合わせ先）

和歌山県福祉保健部健康局健康対策課

和歌山市小松原通一丁目1番地

TEL 073-432-4111（代表）

（内線）2640

E-mail [e0503001@pref.wakayama.lg.jp](mailto:e0503001@pref.wakayama.lg.jp)

このWIDRは感染症新法に基づいて実施されている感染症発生動向調査から作成しています。ここに掲載した情報はあくまでも速報であり、今後の調査結果で訂正される可能性がありますのでご注意ください。