

和歌山県感染症報告<速報>

Wakayama Infectious Diseases Report (WIDR)

2009年第29号(週報)

2009年第29週(7月13日~7月19日)

◆◆ 新型インフルエンザ関連情報 ◆◆

- [厚生労働省新型インフルエンザ対策関連情報](http://www-bm.mhlw.go.jp/bunya/kenkou/kekkaku-kansenshou04/index.html)
(<http://www-bm.mhlw.go.jp/bunya/kenkou/kekkaku-kansenshou04/index.html>)
- [和歌山県新型インフルエンザ対策本部を設置しました](http://www.pref.wakayama.lg.jp/prefg/011600/kikikanri/singatainhuruenza.html)
(<http://www.pref.wakayama.lg.jp/prefg/011600/kikikanri/singatainhuruenza.html>)

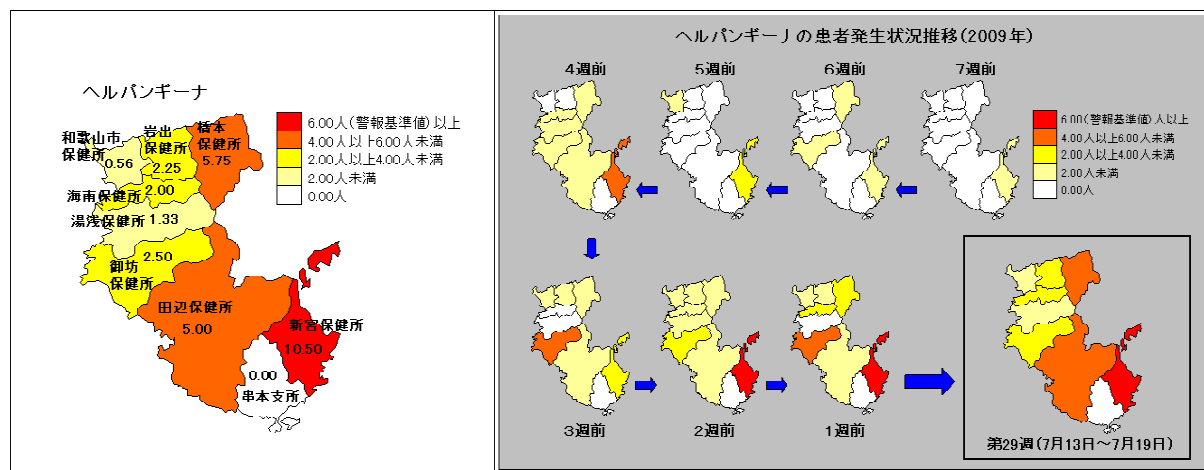
◆◆ 注目すべき感染症の動向 ◆◆

— ヘルパンギーナ : 新宮保健所管内の警報継続!! —

新宮保健所管内の定点当たり患者報告数は、10.50人で前週(第28週:7/6~7/12)の13.00人から緩やかに減少しましたが、依然警報基準値を大きく上回っています。また、和歌山県全体の定点当たり患者報告数は2.94人(第28週:2.10人)と引き続き増加しています。

県全体の患者報告数は、例年のピーク時と比較して特に多くはありませんが、さらに患者報告数が増加する可能性もあることから、今後の動向に注意が必要です。

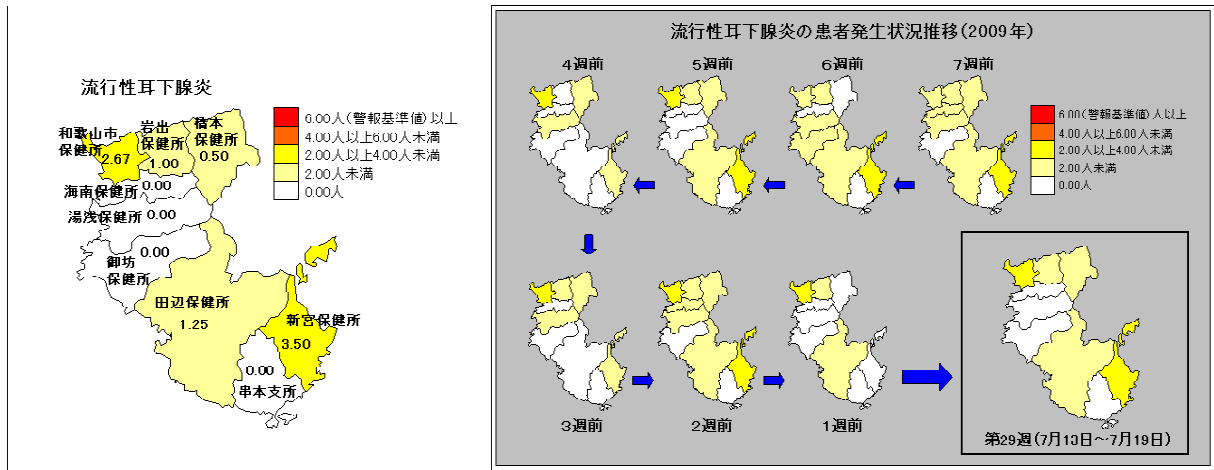
なお、ヘルパンギーナの警報については定点当たりの患者報告数が6.0人(解除は2.0人未満)に達したときに発令されます。



— 流行性耳下腺炎 : 新宮保健所管内に注意報発令! —

新宮保健所管内の定点あたり患者報告数が3.50人となり、注意報が発令されました。和歌山県全体の患者報告数は、過去5年間の同時期と比較して特に多くはありません。

なお、流行性耳下腺炎の警報については定点当たりの患者報告数が6.0人(解除は2.0人未満)、注意報については3.0人に達した時に発令されます。



◆◆ 全数把握感染症について ◆◆

<届出状況> ※当該週に診断された感染症のみ掲載しています。

- 1類感染症：報告はありませんでした。
- 2類感染症：結核 3名
- 3類感染症：腸管出血性大腸菌感染症 2名
- 4類感染症：報告はありませんでした。
- 5類感染症：報告はありませんでした。

◆◆ 5類定点把握感染症(週報)について ◆◆

<警報注意報発令状況>

警報発令

ヘルパンギーナ(新宮保健所管内)

注意報発令

流行性耳下腺炎(新宮保健所管内)

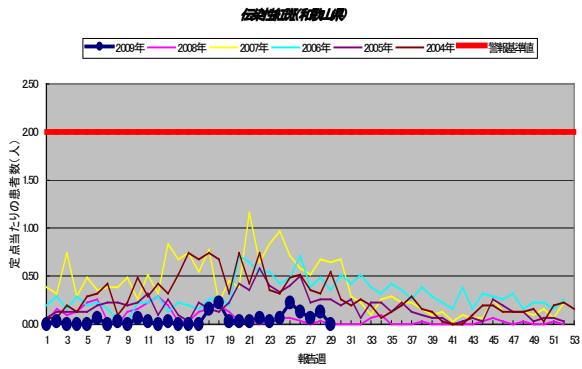
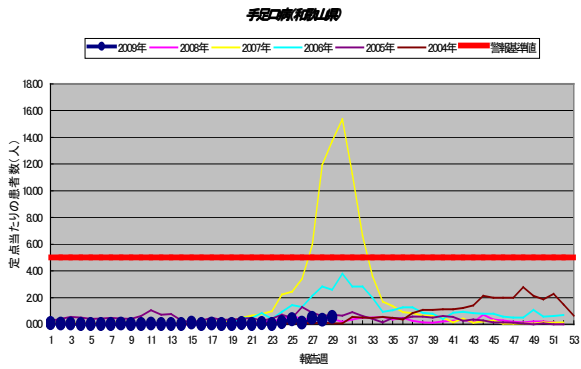
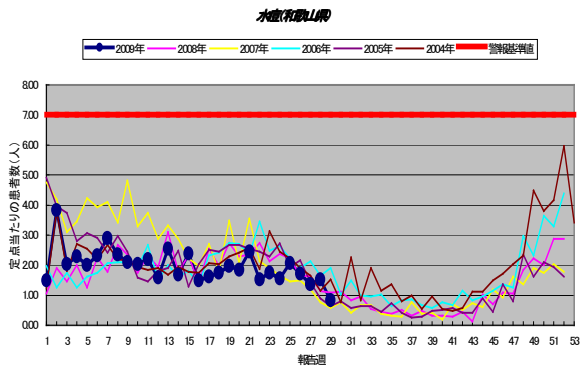
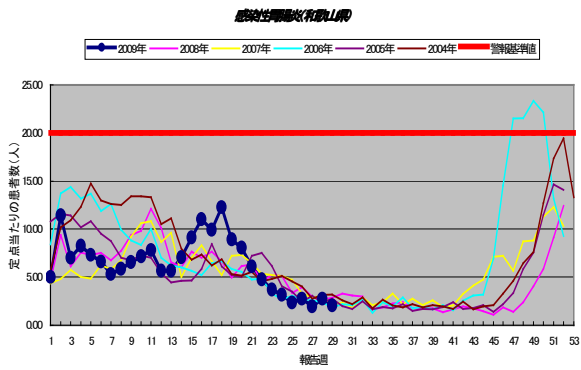
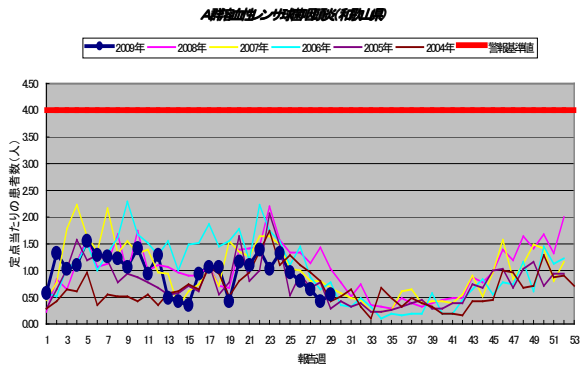
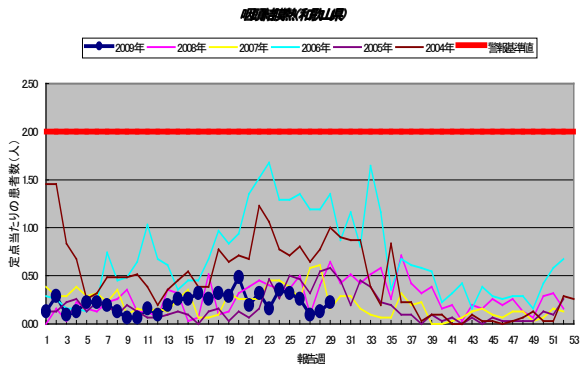
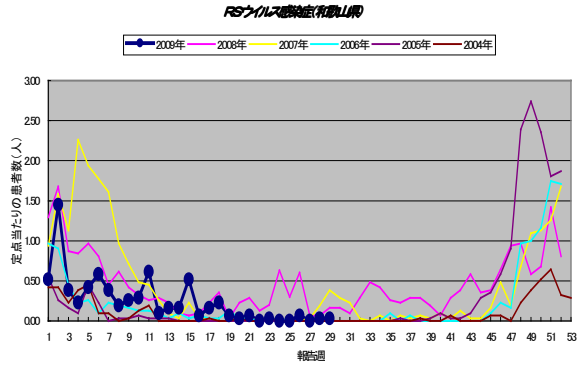
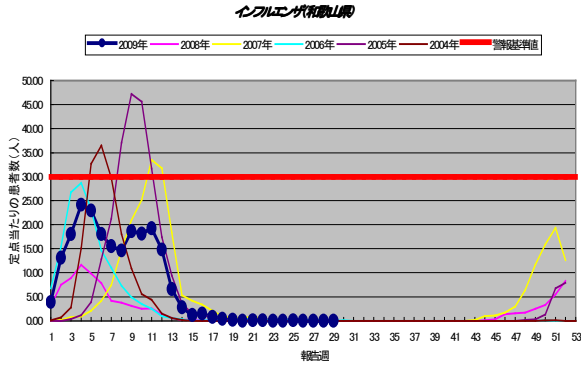
<患者数上位5位>

※()内の数値は定点医療機関当たりの患者数

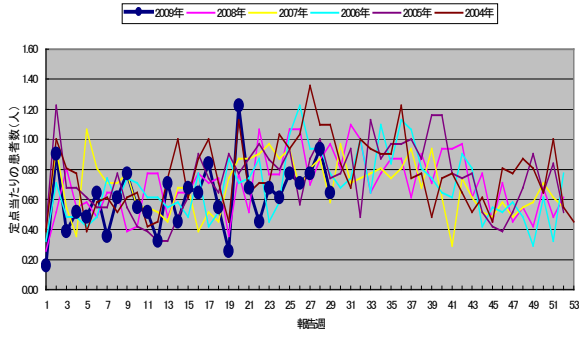
- 1位 ヘルパンギーナ(2.94)
- 2位 感染性胃腸炎(2.03)
- 3位 流行性耳下腺炎(1.35)
- 4位 水痘(0.84)
- 5位 突発性発疹(0.65)

<週報定点グラフ総覧>

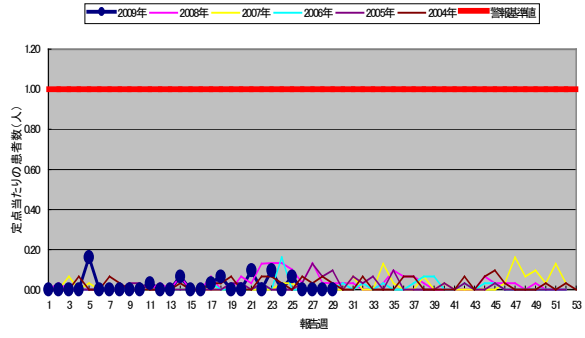
1. 患者数の推移（過去5年の推移と比較）



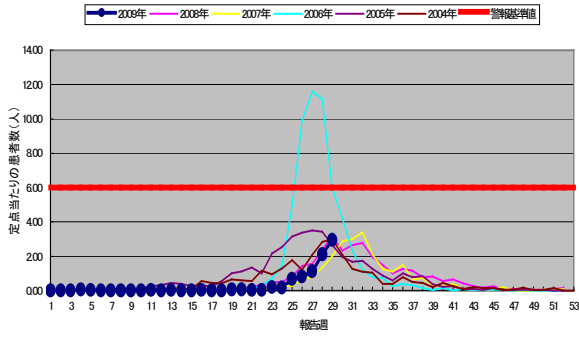
突発性急性呼吸器炎



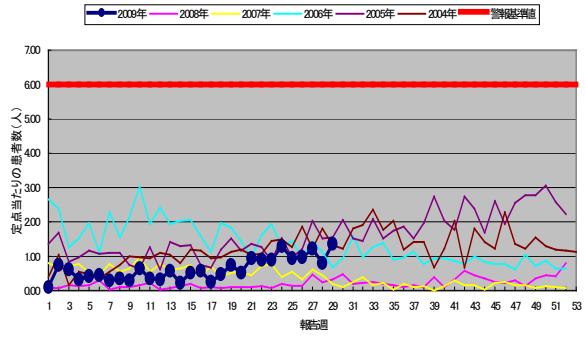
百日咳



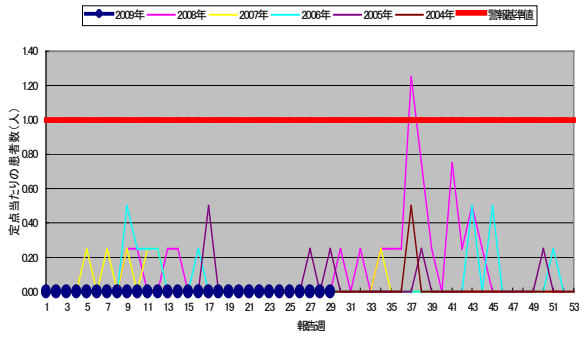
ヘルペス



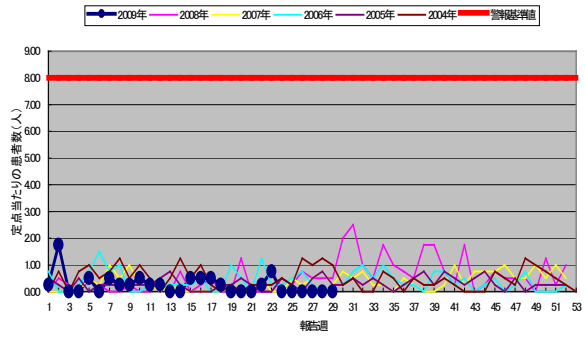
流行性下痢症



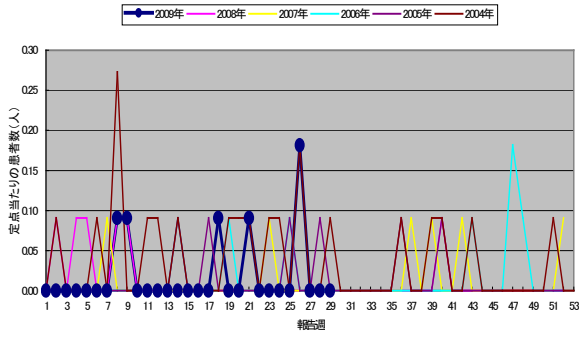
急性出血性結膜炎



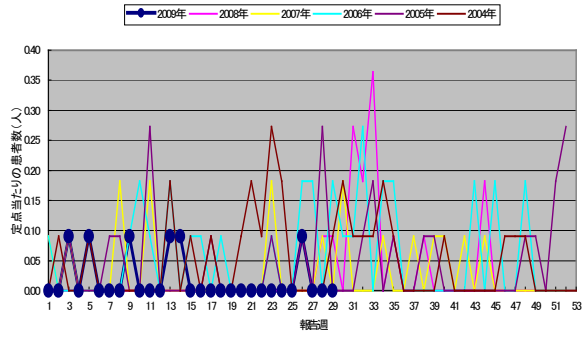
流行性角膜炎

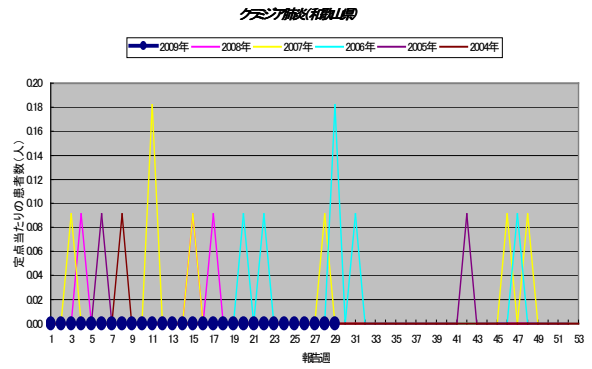
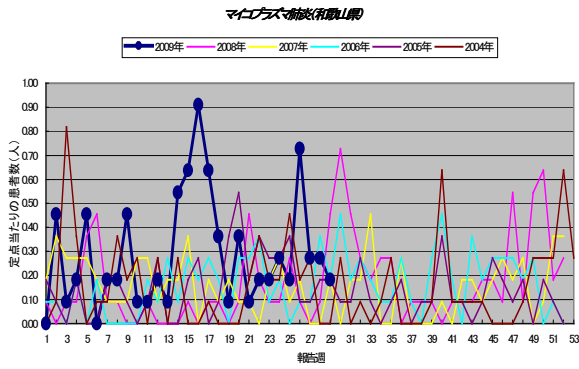


細菌性髄膜炎

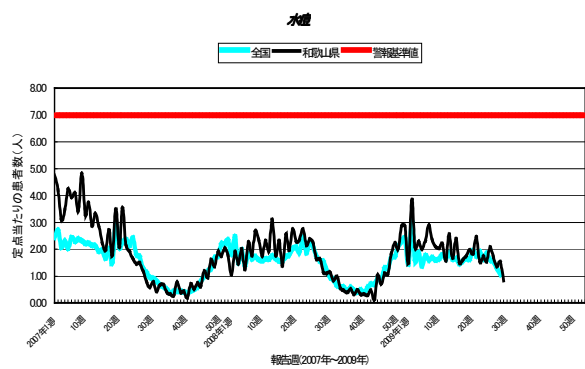
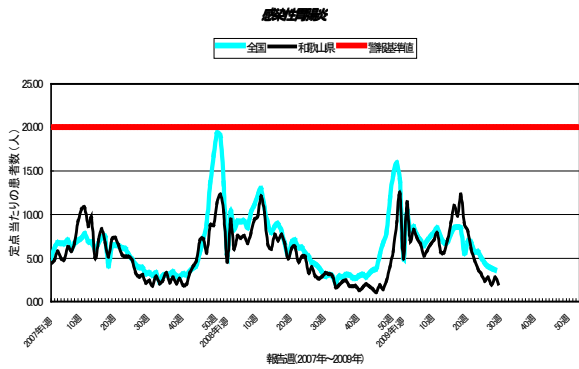
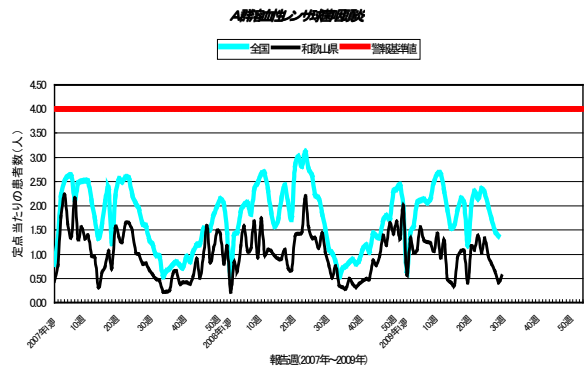
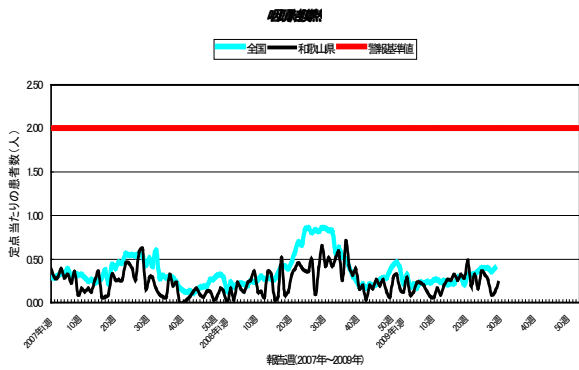
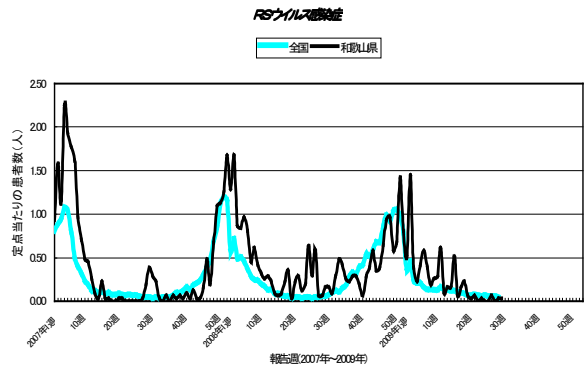
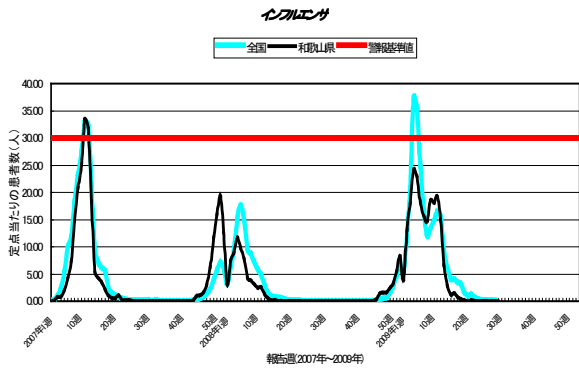


無菌性髄膜炎

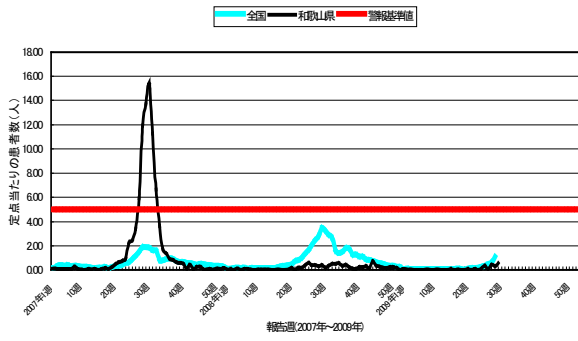




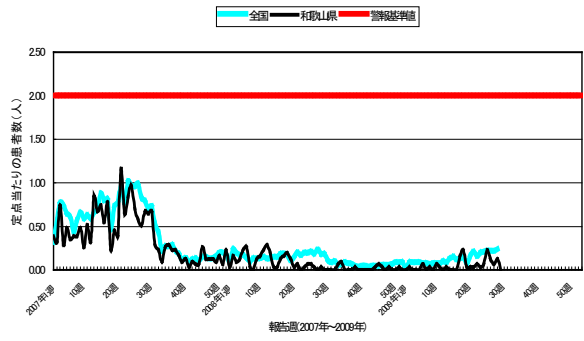
2. 患者数の推移 (全国と比較)



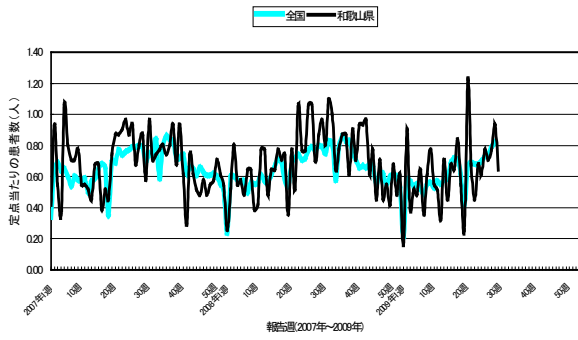
手足口病



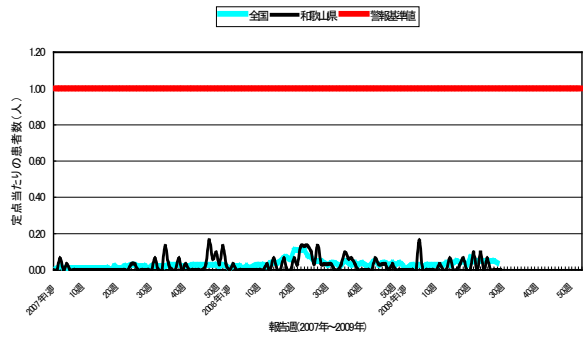
伝染性紅斑



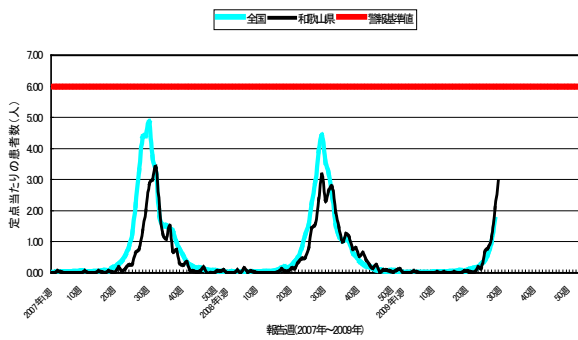
突発性発疹



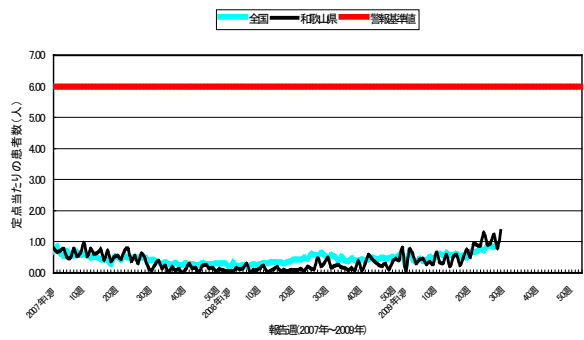
百日咳



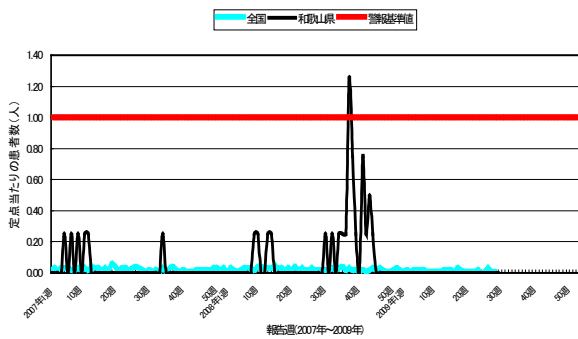
ヘルペス



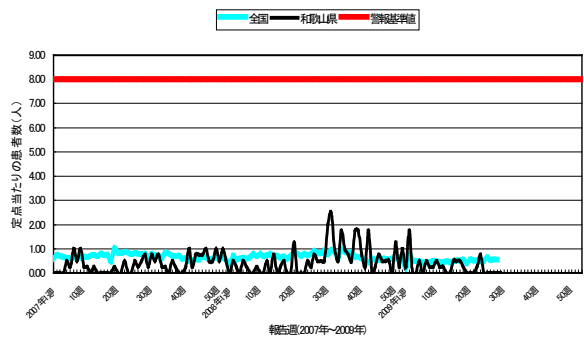
流行性耳下腺炎



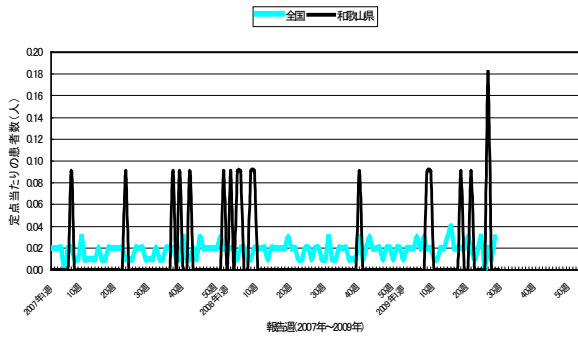
急性出血性結膜炎



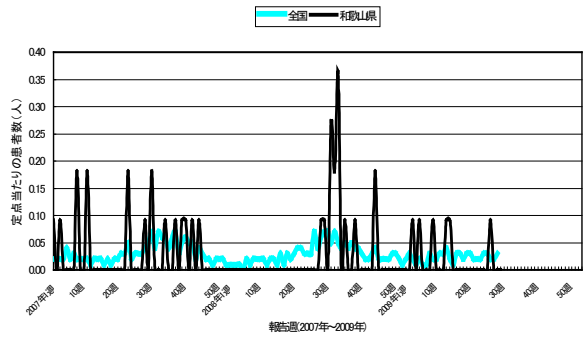
流行性角膜炎



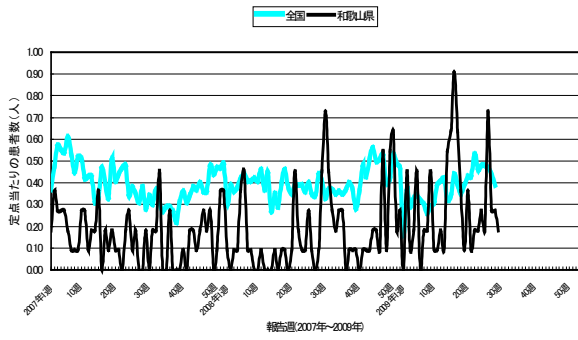
細菌性髄膜炎



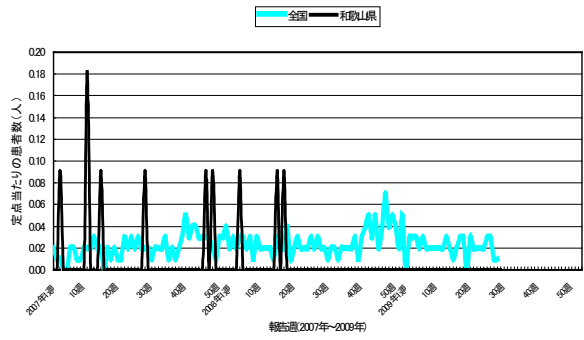
無菌性髄膜炎



マイグリス菌性



ウイルス性



< 定点把握感染症（週報） >

10週分（2009年20週～2009年29週）の患者報告数（和歌山県） ※○印は警報、△印は注意報

疾病名	2009年20週	2009年21週	2009年22週	2009年23週	2009年24週	2009年25週	2009年26週	2009年27週	2009年28週	2009年29週
インフルエンザ	1	7	4	0	1	3	2	0	0	0
RSウイルス感染症	1	2	0	1	0	0	2	0	1	1
咽頭結膜熱	15	6	10	5	11	10	8	3	4	7
A群溶血性レンサ球菌咽頭炎	36	34	43	32	41	30	25	20	13	17
感染性胃腸炎	250	189	147	115	98	73	85	60	86	63
水痘	57	76	47	54	48	64	53	42	47	26
手足口病	2	0	2	0	4	11	3	14	10	17
伝染性紅斑	1	1	2	1	2	7	4	2	4	0
突発性発疹	38	21	14	21	19	24	22	24	29	20
百日咳	0	3	0	3	0	2	0	0	0	0
ヘルパンギーナ	2	1	1	6	5	21	25	35	65	91
流行性耳下腺炎	16	29	28	28	40	29	30	38	25	42
急性出血性結膜炎	0	0	0	0	0	0	0	0	0	0
流行性角結膜炎	0	0	1	3	0	0	0	0	0	0
細菌性髄膜炎	0	1	0	0	0	0	2	0	0	0
無菌性髄膜炎	0	0	0	0	0	0	1	0	0	0
マイコプラズマ肺炎	4	1	2	2	3	2	8	3	3	2
クラミジア肺炎	0	0	0	0	0	0	0	0	0	0

10週分（2009年20週～2009年29週）の定点当たり患者報告数（和歌山県） ※○印は警報△印は注意報

疾病名	2009年20週	2009年21週	2009年22週	2009年23週	2009年24週	2009年25週	2009年26週	2009年27週	2009年28週	2009年29週
インフルエンザ	0.02	0.14	0.08	0.00	0.02	0.06	0.04	0.00	0.00	0.00
RSウイルス感染症	0.03	0.06	0.00	0.03	0.00	0.00	0.06	0.00	0.03	0.03
咽頭結膜熱	0.48	0.19	0.32	0.16	0.35	0.32	0.26	0.10	0.13	0.23
A群溶血性レンサ球菌咽頭炎	1.16	1.10	1.39	1.03	1.32	0.97	0.81	0.65	0.42	0.55
感染性胃腸炎	8.06	6.10	4.74	3.71	3.16	2.35	2.74	1.94	2.77	2.03
水痘	1.84	2.45	1.52	1.74	1.55	2.06	1.71	1.35	1.52	0.84
手足口病	0.06	0.00	0.06	0.00	0.13	0.35	0.10	0.45	0.32	0.55
伝染性紅斑	0.03	0.03	0.06	0.03	0.06	0.23	0.13	0.06	0.13	0.00
突発性発疹	1.23	0.68	0.45	0.68	0.61	0.77	0.71	0.77	0.94	0.65
百日咳	0.00	0.10	0.00	0.10	0.00	0.06	0.00	0.00	0.00	0.00
ヘルパンギーナ	0.06	0.03	0.03	0.19	0.16	0.68	0.81	1.13	2.10	2.94
流行性耳下腺炎	0.52	0.94	0.90	0.90	1.29	0.94	0.97	1.23	0.81	1.35
急性出血性結膜炎	0.00	0.00	0.00	0.00	0.00	0.00	0.00	0.00	0.00	0.00
流行性角結膜炎	0.00	0.00	0.25	0.75	0.00	0.00	0.00	0.00	0.00	0.00
細菌性髄膜炎	0.00	0.09	0.00	0.00	0.00	0.00	0.18	0.00	0.00	0.00
無菌性髄膜炎	0.00	0.00	0.00	0.00	0.00	0.00	0.09	0.00	0.00	0.00
マイコプラズマ肺炎	0.36	0.09	0.18	0.18	0.27	0.18	0.73	0.27	0.27	0.18
クラミジア肺炎	0.00	0.00	0.00	0.00	0.00	0.00	0.00	0.00	0.00	0.00

2009年第29週 保健所別の患者報告数 ※○印は警報、△印は注意報、-は定点医療機関なし

疾病名	和歌山県	和歌山市	岩出	橋本	海南	湯浅	御坊	田辺	新宮	新宮(串本)
インフルエンザ	0	0	0	0	0	0	0	0	0	0
RSウイルス感染症	1	1	0	0	0	0	0	0	0	0
咽頭結膜熱	7	0	2	0	0	0	0	5	0	0
A群溶血性レンサ球菌咽頭炎	17	8	2	1	0	0	4	2	0	0
感染性胃腸炎	63	36	6	5	11	1	0	1	3	0
水痘	26	12	2	2	0	2	2	4	2	0
手足口病	17	1	0	2	5	0	0	2	7	0
伝染性紅斑	0	0	0	0	0	0	0	0	0	0
突発性発疹	20	8	7	2	0	2	0	1	0	0
百日咳	0	0	0	0	0	0	0	0	0	0
ヘルパンギーナ	91	5	9	23	4	4	5	20	○21	0
流行性耳下腺炎	42	24	4	2	0	0	0	5	△7	0
急性出血性結膜炎	0	0	-	-	-	-	-	0	-	-
流行性角結膜炎	0	0	-	-	-	-	-	0	-	-
細菌性髄膜炎	0	0	0	0	-	0	0	0	0	-
無菌性髄膜炎	0	0	0	0	-	0	0	0	0	-
マイコプラズマ肺炎	2	0	0	0	-	0	0	0	2	-
クラミジア肺炎	0	0	0	0	-	0	0	0	0	-

2009年第29週 保健所別の定点当たり患者報告数 ※○印は警報、△印は注意報、-は定点医療機関なし

疾病名	和歌山県	和歌山市	岩出	橋本	海南	湯浅	御坊	田辺	新宮	新宮(串本)
インフルエンザ	0.00	0.00	0.00	0.00	0.00	0.00	0.00	0.00	0.00	0.00
RSウイルス感染症	0.03	0.11	0.00	0.00	0.00	0.00	0.00	0.00	0.00	0.00
咽頭結膜熱	0.23	0.00	0.50	0.00	0.00	0.00	0.00	1.25	0.00	0.00
A群溶血性レンサ球菌咽頭炎	0.55	0.89	0.50	0.25	0.00	0.00	2.00	0.50	0.00	0.00
感染性胃腸炎	2.03	4.00	1.50	1.25	5.50	0.33	0.00	0.25	1.50	0.00
水痘	0.84	1.33	0.50	0.50	0.00	0.67	1.00	1.00	1.00	0.00
手足口病	0.55	0.11	0.00	0.50	2.50	0.00	0.00	0.50	3.50	0.00
伝染性紅斑	0.00	0.00	0.00	0.00	0.00	0.00	0.00	0.00	0.00	0.00
突発性発疹	0.65	0.89	1.75	0.50	0.00	0.67	0.00	0.25	0.00	0.00
百日咳	0.00	0.00	0.00	0.00	0.00	0.00	0.00	0.00	0.00	0.00
ヘルパンギーナ	2.94	0.56	2.25	5.75	2.00	1.33	2.50	5.00	○10.50	0.00
流行性耳下腺炎	1.35	2.67	1.00	0.50	0.00	0.00	0.00	1.25	△3.50	0.00
急性出血性結膜炎	0.00	0.00	-	-	-	-	-	0.00	-	-
流行性角結膜炎	0.00	0.00	-	-	-	-	-	0.00	-	-
細菌性髄膜炎	0.00	0.00	0.00	0.00	-	0.00	0.00	0.00	0.00	-
無菌性髄膜炎	0.00	0.00	0.00	0.00	-	0.00	0.00	0.00	0.00	-
マイコプラズマ肺炎	0.18	0.00	0.00	0.00	-	0.00	0.00	0.00	2.00	-
クラミジア肺炎	0.00	0.00	0.00	0.00	-	0.00	0.00	0.00	0.00	-

和歌山県感染症情報（WIDR）2009 年第 29 号

発行日：平成 21 年 7 月 22 日

発行元：和歌山県感染症情報センター

（和歌山県環境衛生研究センター内）

和歌山市砂山南 3-3-45

TEL 073-423-9570

E-mail e0318011@pref.wakayama.lg.jp

URL <http://www.pref.wakayama.lg.jp/prefg/031801/kishukko>

（お問い合わせ先）

和歌山県福祉保健部健康局難病・感染症対策課

和歌山市小松原通一丁目 1 番地

TEL 073-441-2643

E-mail e0503001@pref.wakayama.lg.jp

この WIDR は感染症新法に基づいて実施されている感染症発生动向調査から作成しています。ここに掲載した情報はあくまでも速報であり、今後の調査結果で訂正される可能性がありますのでご注意下さい。