

和歌山県感染症報告<速報>

Wakayama Infectious Diseases Report (WIDR)

2009年第27号(週報)

2009年第27週(6月29日~7月5日)

◆◆ 新型インフルエンザ関連情報 ◆◆

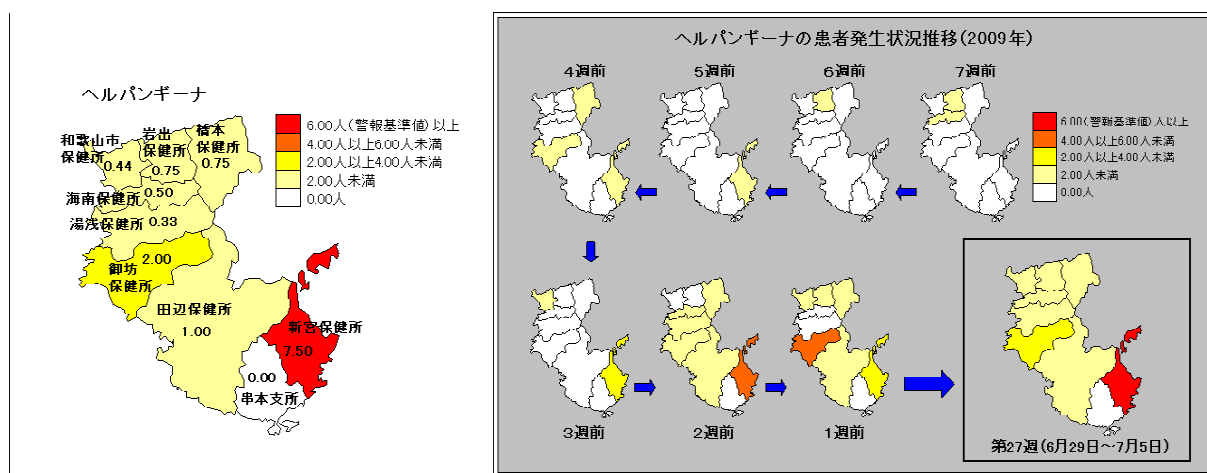
- [厚生労働省新型インフルエンザ対策関連情報](http://www-bm.mhlw.go.jp/bunya/kenkou/kekkaku-kansenshou04/index.html)
(<http://www-bm.mhlw.go.jp/bunya/kenkou/kekkaku-kansenshou04/index.html>)
- [和歌山県新型インフルエンザ対策本部を設置しました](http://www.pref.wakayama.lg.jp/prefg/011600/kikikanri/singatainhuruenza.html)
(<http://www.pref.wakayama.lg.jp/prefg/011600/kikikanri/singatainhuruenza.html>)

◆◆ 注目すべき感染症の動向 ◆◆

— ヘルパンギーナ : 新宮保健所管内に警報発令!! —

新宮保健所管内の定点当たり患者報告数が7.50人となり警報が発令されました。和歌山県全体の定点当たり患者報告数は1.13人で、過去5年間の同時期と比較して特に多くはありません。例年、7月下旬から8月中旬にかけて患者報告数のピークがあります。今後、本格的な流行時期となるため注意が必要です。

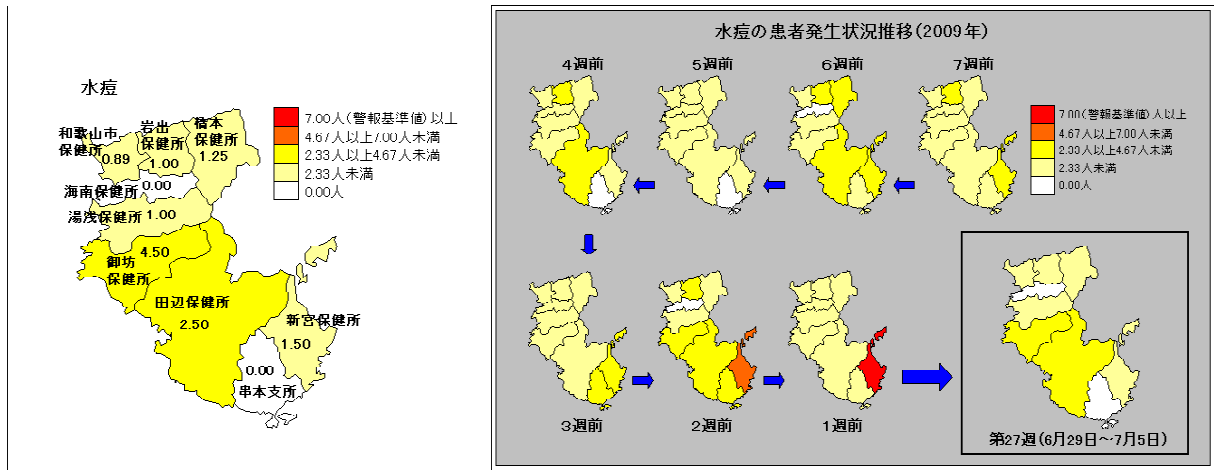
なお、ヘルパンギーナの警報については定点当たりの患者報告数が6.0人(解除は2.0人未満)に達したときに発令されます。



— 水痘 : 御坊保健所管内に注意報発令! —

御坊保健所管内の定点当たり患者報告数が4.50人となり注意報が発令されました。和歌山県全体の患者報告数は、過去5年間の同時期と比較して特に多くはありません。また、新宮保健所管内の警報は解除されました。

なお、水痘の警報については定点当たりの患者報告数が7.0人(解除は4.0人未満)、注意報については4.0人に達した時に発令されます。



◆◆ 全数把握感染症について ◆◆

<届出状況> ※当該週に診断された感染症のみ掲載しています。

- 1類感染症：報告はありませんでした。
- 2類感染症：結核 2名
- 3類感染症：報告はありませんでした。
- 4類感染症：報告はありませんでした。
- 5類感染症：報告はありませんでした。

◆◆ 5類定点把握感染症(週報)について ◆◆

<警報注意報発令状況>

警報発令

ヘルパンギーナ(新宮保健所管内)

注意報発令

水痘(御坊保健所管内)

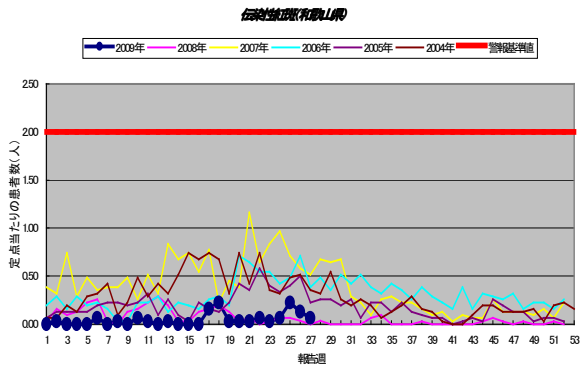
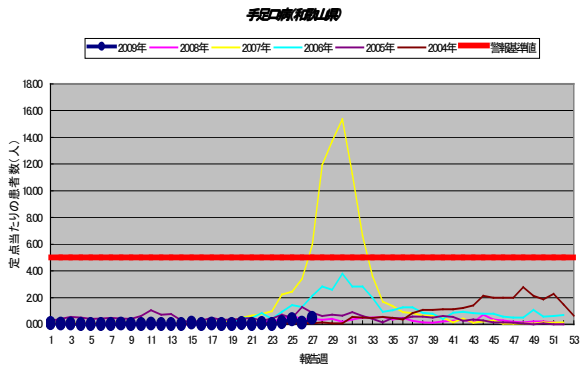
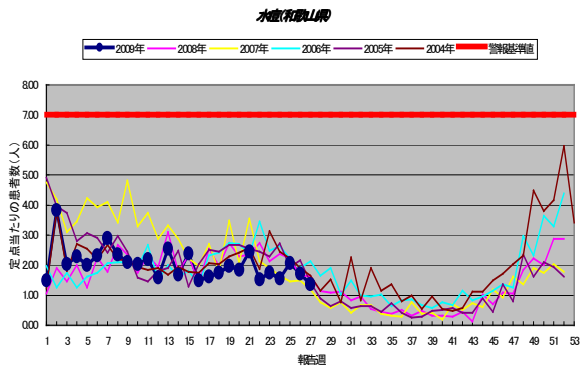
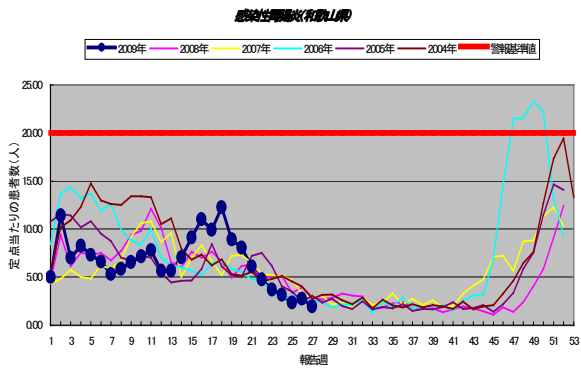
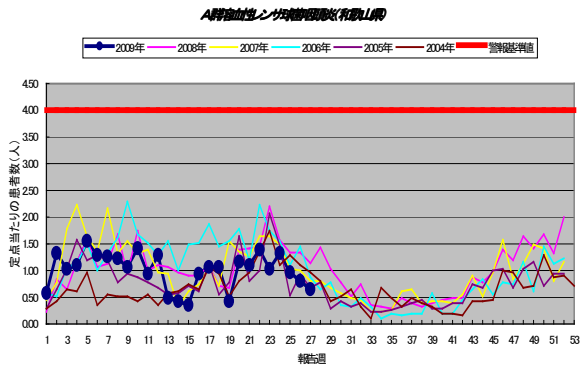
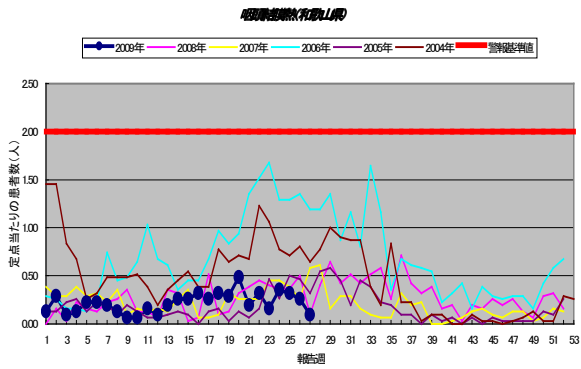
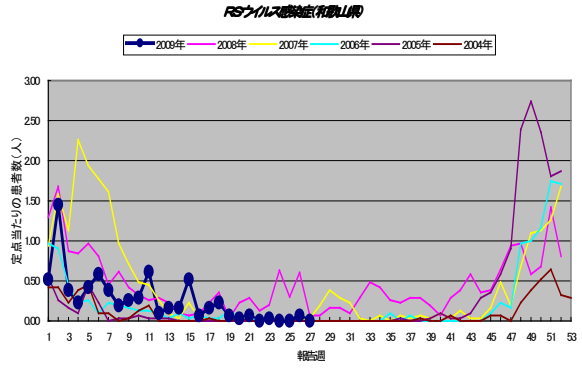
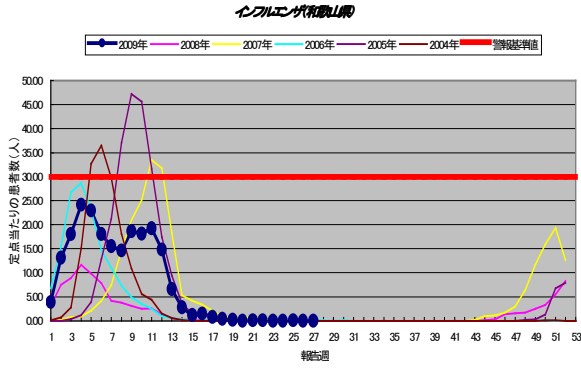
<患者数上位5位>

※()内の数値は定点医療機関当たりの患者数

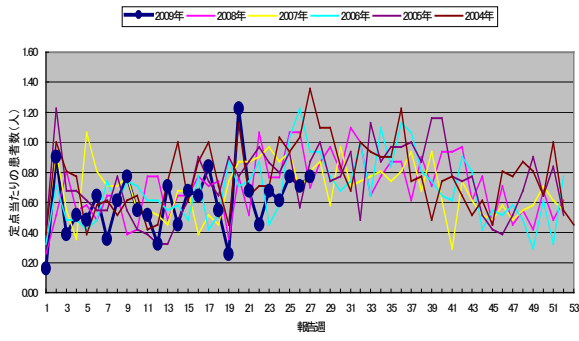
- 1位 感染性胃腸炎(1.94)
- 2位 水痘(1.35)
- 3位 流行性耳下腺炎(1.23)
- 4位 ヘルパンギーナ(1.13)
- 5位 突発性発疹(0.77)

<週報定点グラフ総覧>

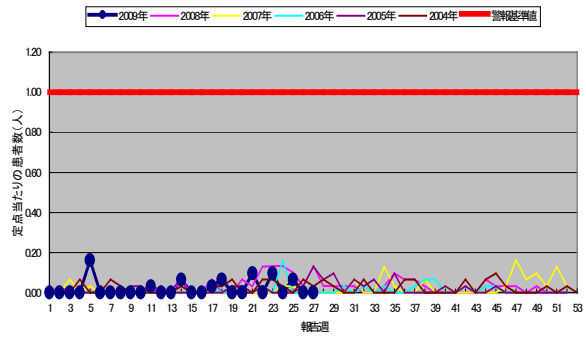
1. 患者数の推移（過去5年の推移と比較）



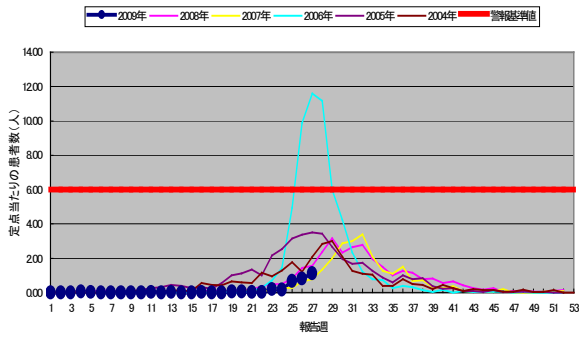
突発性急性呼吸器炎



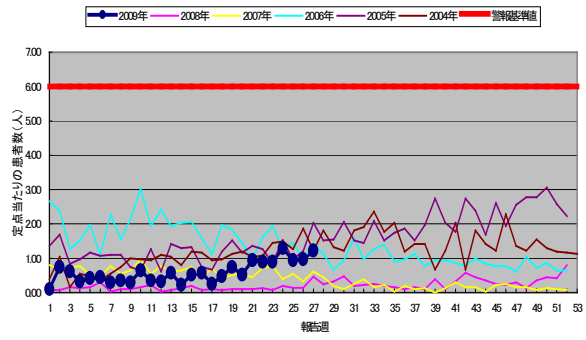
百日咳



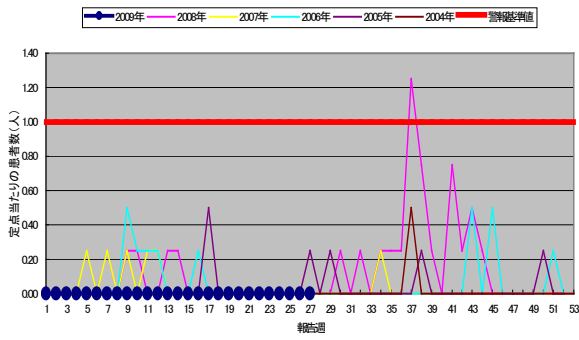
ヘルペス



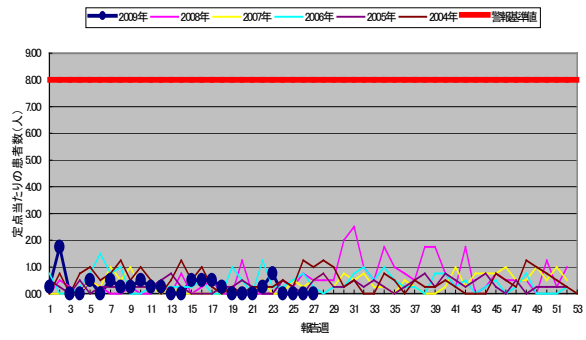
流行性下痢症



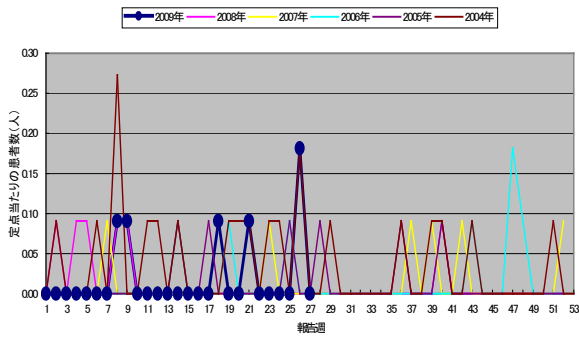
急性出血性結膜炎



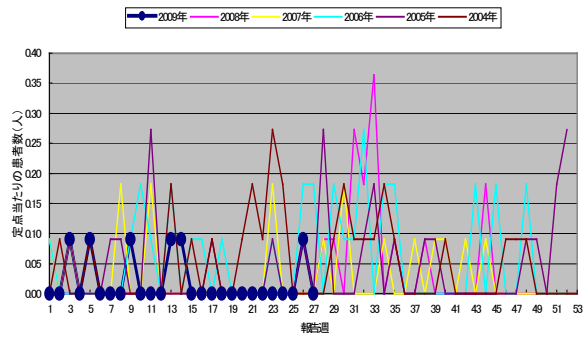
流行性結膜炎

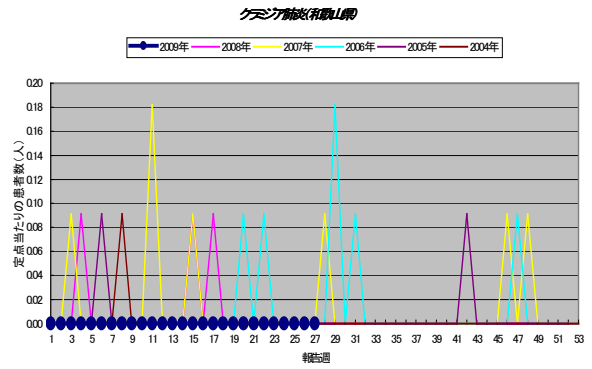
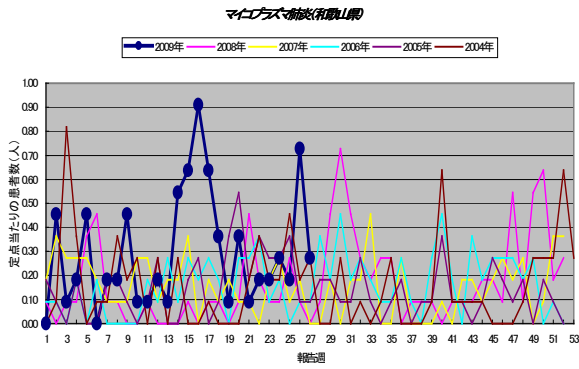


細菌性髄膜炎

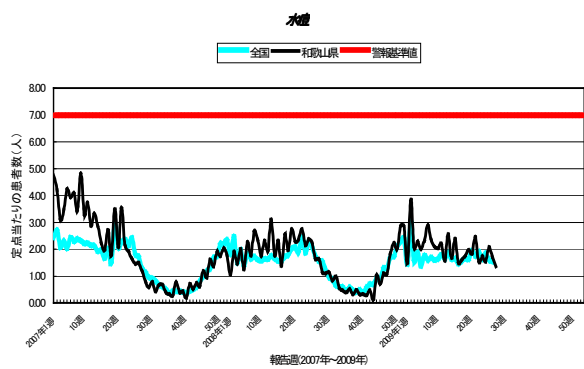
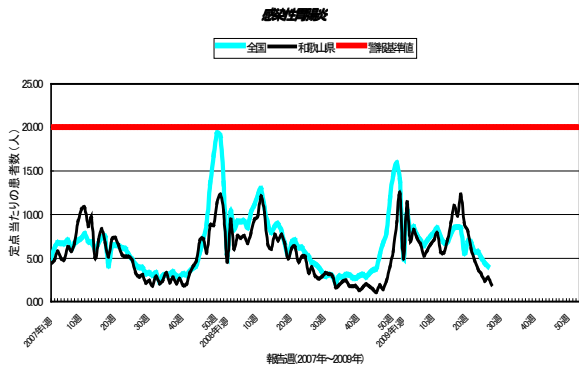
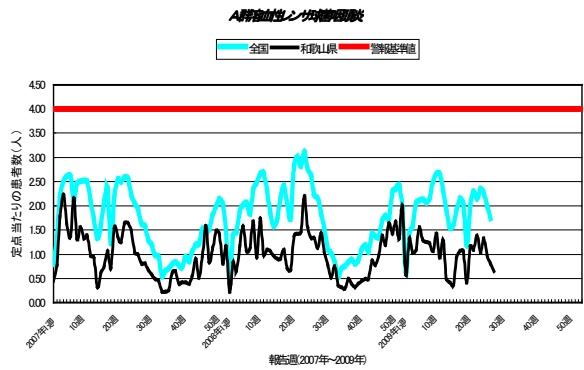
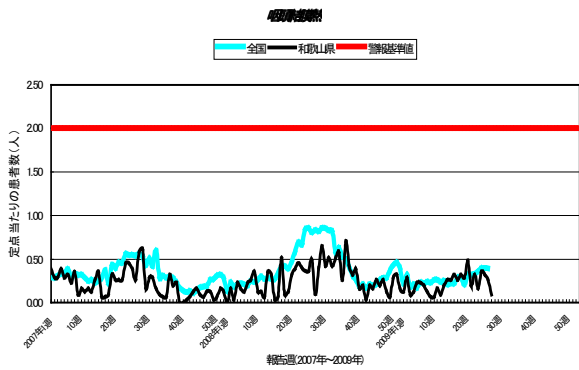
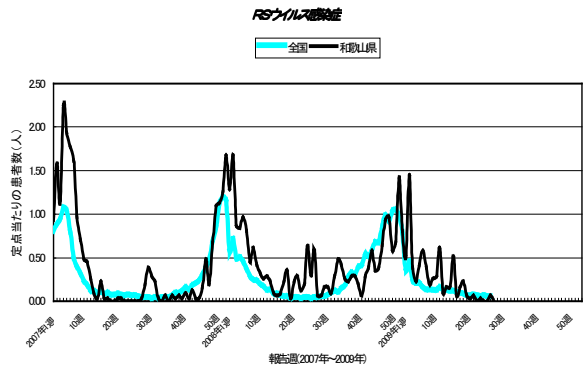
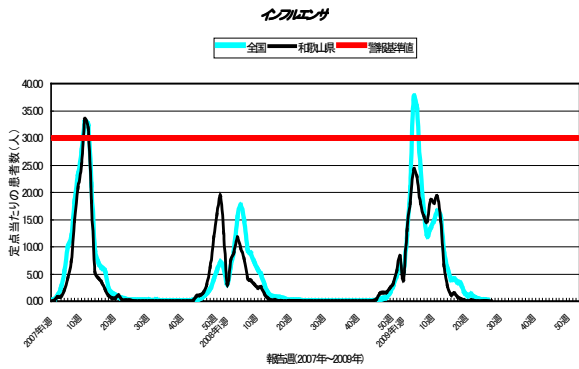


無菌性髄膜炎

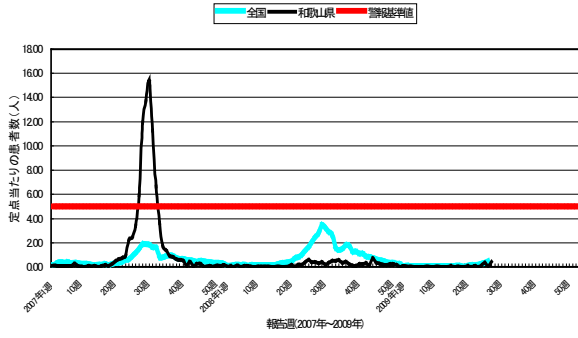




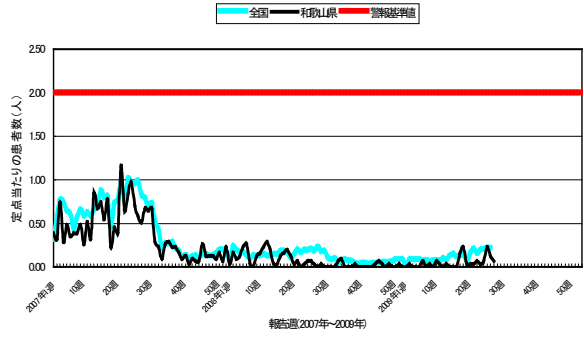
2. 患者数の推移 (全国と比較)



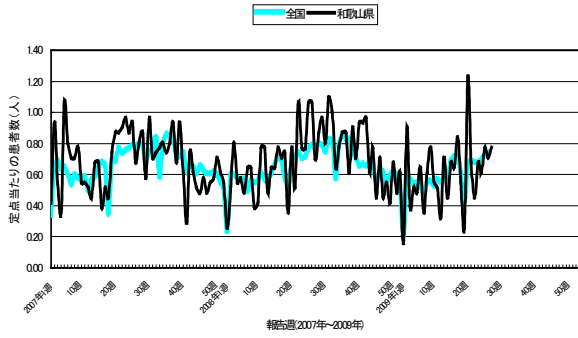
手足口病



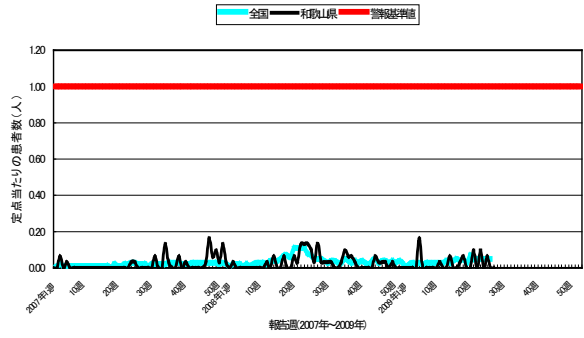
伝染性紅斑



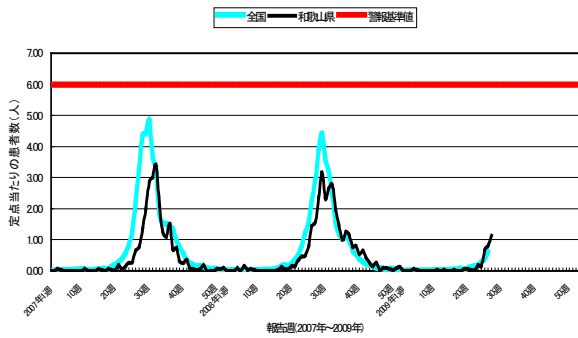
突発性発疹



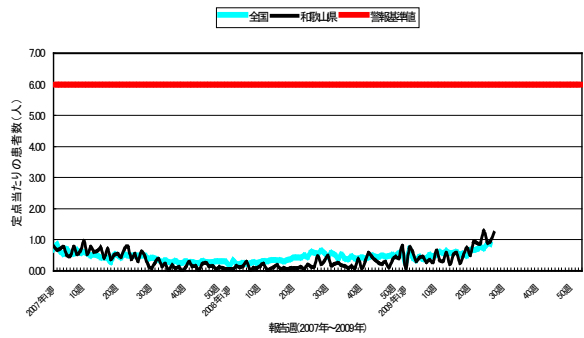
百日咳



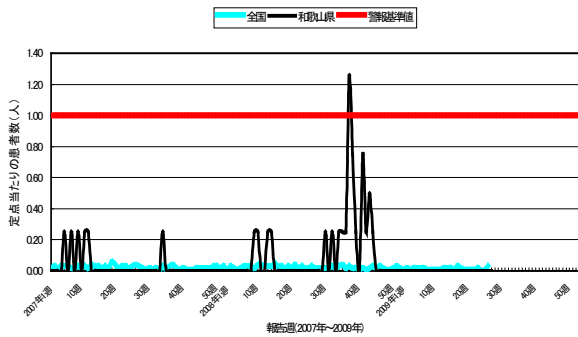
ヘルペス



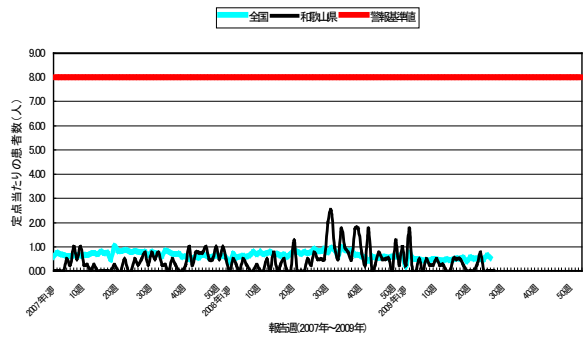
流行性下痢症



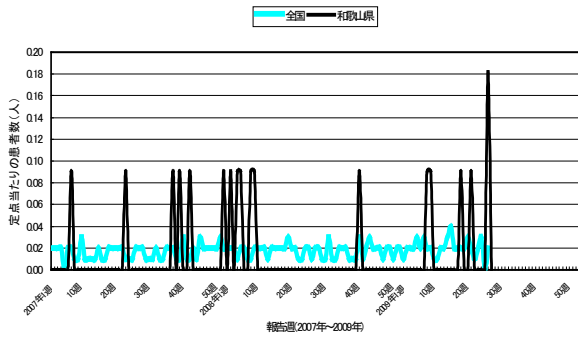
急性出血性結膜炎



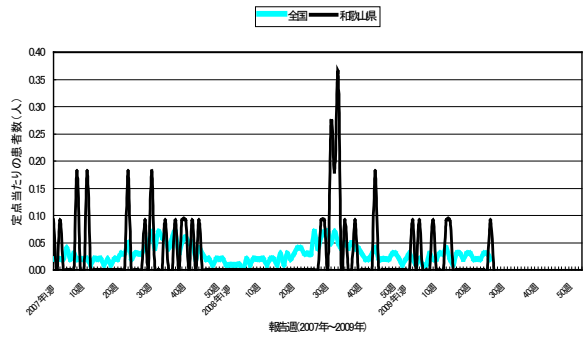
流行性角膜炎



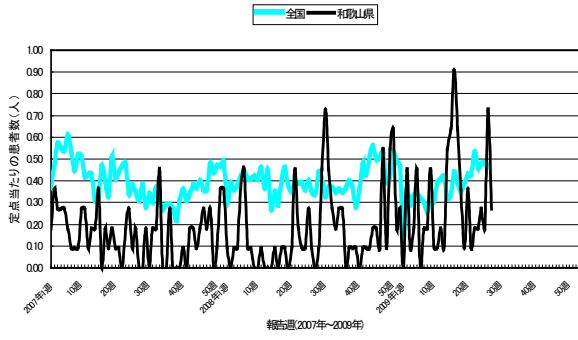
細菌性髄膜炎



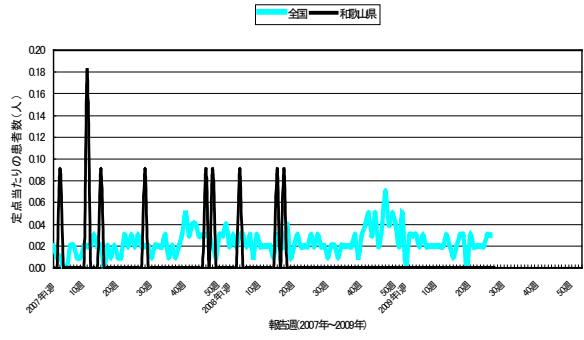
無菌性髄膜炎



マイグリス菌性



ウイルス性



< 定点把握感染症（週報） >

10週分（2009年18週～2009年27週）の患者報告数（和歌山県） ※○印は警報、△印は注意報

疾病名	2009年18週	2009年19週	2009年20週	2009年21週	2009年22週	2009年23週	2009年24週	2009年25週	2009年26週	2009年27週
インフルエンザ	20	9	1	7	4	0	1	3	2	0
RSウイルス感染症	7	2	1	2	0	1	0	0	2	0
咽頭結膜熱	10	9	15	6	10	5	11	10	8	3
A群溶血性レンサ球菌咽頭炎	33	13	36	34	43	32	41	30	25	20
感染性胃腸炎	381	277	250	189	147	115	98	73	85	60
水痘	54	61	57	76	47	54	48	64	53	42
手足口病	0	0	2	0	2	0	4	11	3	14
伝染性紅斑	7	1	1	1	2	1	2	7	4	2
突発性発疹	17	8	38	21	14	21	19	24	22	24
百日咳	2	0	0	3	0	3	0	2	0	0
ヘルパンギーナ	0	2	2	1	1	6	5	21	25	35
流行性耳下腺炎	15	23	16	29	28	28	40	29	30	38
急性出血性結膜炎	0	0	0	0	0	0	0	0	0	0
流行性角結膜炎	1	0	0	0	1	3	0	0	0	0
細菌性髄膜炎	1	0	0	1	0	0	0	0	2	0
無菌性髄膜炎	0	0	0	0	0	0	0	0	1	0
マイコプラズマ肺炎	4	1	4	1	2	2	3	2	8	3
クラミジア肺炎	0	0	0	0	0	0	0	0	0	0

10週分（2009年18週～2009年27週）の定点当たり患者報告数（和歌山県） ※○印は警報△印は注意報

疾病名	2009年18週	2009年19週	2009年20週	2009年21週	2009年22週	2009年23週	2009年24週	2009年25週	2009年26週	2009年27週
インフルエンザ	0.40	0.18	0.02	0.14	0.08	0.00	0.02	0.06	0.04	0.00
RSウイルス感染症	0.23	0.06	0.03	0.06	0.00	0.03	0.00	0.00	0.06	0.00
咽頭結膜熱	0.32	0.29	0.48	0.19	0.32	0.16	0.35	0.32	0.26	0.10
A群溶血性レンサ球菌咽頭炎	1.06	0.42	1.16	1.10	1.39	1.03	1.32	0.97	0.81	0.65
感染性胃腸炎	12.29	8.94	8.06	6.10	4.74	3.71	3.16	2.35	2.74	1.94
水痘	1.74	1.97	1.84	2.45	1.52	1.74	1.55	2.06	1.71	1.35
手足口病	0.00	0.00	0.06	0.00	0.06	0.00	0.13	0.35	0.10	0.45
伝染性紅斑	0.23	0.03	0.03	0.03	0.06	0.03	0.06	0.23	0.13	0.06
突発性発疹	0.55	0.26	1.23	0.68	0.45	0.68	0.61	0.77	0.71	0.77
百日咳	0.06	0.00	0.00	0.10	0.00	0.10	0.00	0.06	0.00	0.00
ヘルパンギーナ	0.00	0.06	0.06	0.03	0.03	0.19	0.16	0.68	0.81	1.13
流行性耳下腺炎	0.48	0.74	0.52	0.94	0.90	0.90	1.29	0.94	0.97	1.23
急性出血性結膜炎	0.00	0.00	0.00	0.00	0.00	0.00	0.00	0.00	0.00	0.00
流行性角結膜炎	0.25	0.00	0.00	0.00	0.25	0.75	0.00	0.00	0.00	0.00
細菌性髄膜炎	0.09	0.00	0.00	0.09	0.00	0.00	0.00	0.00	0.18	0.00
無菌性髄膜炎	0.00	0.00	0.00	0.00	0.00	0.00	0.00	0.00	0.09	0.00
マイコプラズマ肺炎	0.36	0.09	0.36	0.09	0.18	0.18	0.27	0.18	0.73	0.27
クラミジア肺炎	0.00	0.00	0.00	0.00	0.00	0.00	0.00	0.00	0.00	0.00

2009年第27週 保健所別の患者報告数 ※○印は警報、△印は注意報、-は定点医療機関なし

疾病名	和歌山県	和歌山市	岩出	橋本	海南	湯浅	御坊	田辺	新宮	新宮(串本)
インフルエンザ	0	0	0	0	0	0	0	0	0	0
RSウイルス感染症	0	0	0	0	0	0	0	0	0	0
咽頭結膜熱	3	0	2	0	0	0	0	1	0	0
A群溶血性レンサ球菌咽頭炎	20	7	6	1	0	0	1	2	3	0
感染性胃腸炎	60	38	5	3	6	3	0	1	4	0
水痘	42	8	4	5	0	3	△9	10	3	0
手足口病	14	0	0	2	6	0	1	0	5	0
伝染性紅斑	2	0	0	0	0	1	0	0	1	0
突発性発疹	24	6	4	3	1	4	0	3	3	0
百日咳	0	0	0	0	0	0	0	0	0	0
ヘルパンギーナ	35	4	3	3	1	1	4	4	○15	0
流行性耳下腺炎	38	21	1	5	1	1	0	4	5	0
急性出血性結膜炎	0	0	-	-	-	-	-	0	-	-
流行性角結膜炎	0	0	-	-	-	-	-	0	-	-
細菌性髄膜炎	0	0	0	0	-	0	0	0	0	-
無菌性髄膜炎	0	0	0	0	-	0	0	0	0	-
マイコプラズマ肺炎	3	0	0	0	-	0	2	0	1	-
クラミジア肺炎	0	0	0	0	-	0	0	0	0	-

2009年第27週 保健所別の定点当たり患者報告数 ※○印は警報、△印は注意報、-は定点医療機関なし

疾病名	和歌山県	和歌山市	岩出	橋本	海南	湯浅	御坊	田辺	新宮	新宮(串本)
インフルエンザ	0.00	0.00	0.00	0.00	0.00	0.00	0.00	0.00	0.00	0.00
RSウイルス感染症	0.00	0.00	0.00	0.00	0.00	0.00	0.00	0.00	0.00	0.00
咽頭結膜熱	0.10	0.00	0.50	0.00	0.00	0.00	0.00	0.25	0.00	0.00
A群溶血性レンサ球菌咽頭炎	0.65	0.78	1.50	0.25	0.00	0.00	0.50	0.50	1.50	0.00
感染性胃腸炎	1.94	4.22	1.25	0.75	3.00	1.00	0.00	0.25	2.00	0.00
水痘	1.35	0.89	1.00	1.25	0.00	1.00	△4.50	2.50	1.50	0.00
手足口病	0.45	0.00	0.00	0.50	3.00	0.00	0.50	0.00	2.50	0.00
伝染性紅斑	0.06	0.00	0.00	0.00	0.00	0.33	0.00	0.00	0.50	0.00
突発性発疹	0.77	0.67	1.00	0.75	0.50	1.33	0.00	0.75	1.50	0.00
百日咳	0.00	0.00	0.00	0.00	0.00	0.00	0.00	0.00	0.00	0.00
ヘルパンギーナ	1.13	0.44	0.75	0.75	0.50	0.33	2.00	1.00	○7.50	0.00
流行性耳下腺炎	1.23	2.33	0.25	1.25	0.50	0.33	0.00	1.00	2.50	0.00
急性出血性結膜炎	0.00	0.00	-	-	-	-	-	0.00	-	-
流行性角結膜炎	0.00	0.00	-	-	-	-	-	0.00	-	-
細菌性髄膜炎	0.00	0.00	0.00	0.00	-	0.00	0.00	0.00	0.00	-
無菌性髄膜炎	0.00	0.00	0.00	0.00	-	0.00	0.00	0.00	0.00	-
マイコプラズマ肺炎	0.27	0.00	0.00	0.00	-	0.00	2.00	0.00	1.00	-
クラミジア肺炎	0.00	0.00	0.00	0.00	-	0.00	0.00	0.00	0.00	-

和歌山県感染症情報（WIDR）2009 年第 27 号

発行日：平成 21 年 7 月 8 日

発行元：和歌山県感染症情報センター

（和歌山県環境衛生研究センター内）

和歌山市砂山南 3-3-45

TEL 073-423-9570

E-mail e0318011@pref.wakayama.lg.jp

URL <http://www.pref.wakayama.lg.jp/prefg/031801/kishukko>

（お問い合わせ先）

和歌山県福祉保健部健康局難病・感染症対策課

和歌山市小松原通一丁目 1 番地

TEL 073-441-2643

E-mail e0503001@pref.wakayama.lg.jp

この WIDR は感染症新法に基づいて実施されている感染症発生动向調査から作成しています。ここに掲載した情報はあくまでも速報であり、今後の調査結果で訂正される可能性がありますのでご注意下さい。