

# 和歌山県感染症報告<速報>

Wakayama Infectious Diseases Report (WIDR)

2011年第35号(週報)

2011年第35週(8月29日~9月4日)

## ◆◆ 注目すべき感染症の動向 ◆◆

### — 手足口病 : 特に流行している地域はないが、患者報告数は微増。 —

県全体の定点当たり患者報告数は、1.71人(前週:1.45人)と患者報告数はわずかに増加しています。警報レベルの保健所管内はなく、今シーズンの流行は終息したものと思われます。

しかし、これからも感染を予防するために日頃から流水と石けんで十分に手洗いを行い、タオルの共用は避けるようにしてください。

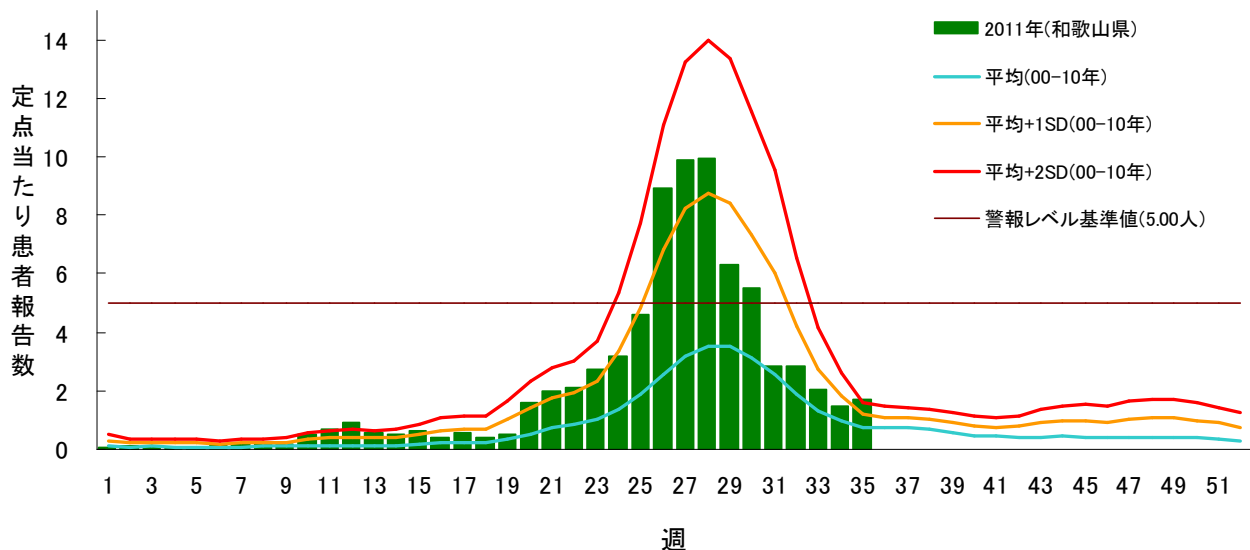
手足口病の詳しい説明はこちら: 国立感染症研究所感染症情報センター感染症の話

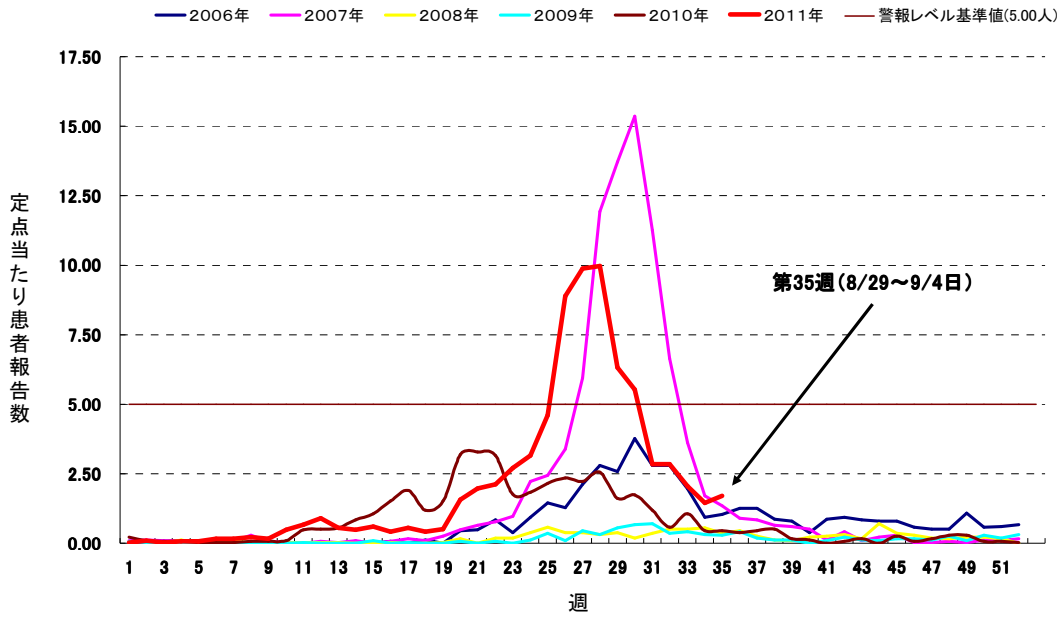
([http://idsc.nih.go.jp/idwr/kansen/k01\\_g2/k01\\_27/k01\\_27.html](http://idsc.nih.go.jp/idwr/kansen/k01_g2/k01_27/k01_27.html))

今シーズンの原因ウイルス調査結果はこちら: 和歌山県環境衛生研究センター調査研究

([http://www.pref.wakayama.lg.jp/prefg/031801/kishukko/topics/ryukou\\_winter\\_2008/byougentai2011.htm](http://www.pref.wakayama.lg.jp/prefg/031801/kishukko/topics/ryukou_winter_2008/byougentai2011.htm))

## 手足口病患者報告数の推移(和歌山県)





— **伝染性紅斑** : 患者報告数は減少、湯浅保健所管内で警報レベル!! —

県全体の定点当たり患者報告数は、0.32人（前週：0.48人）と減少傾向が続いています。しかし、過去5年間の同時期と比較してやや多くなっています。

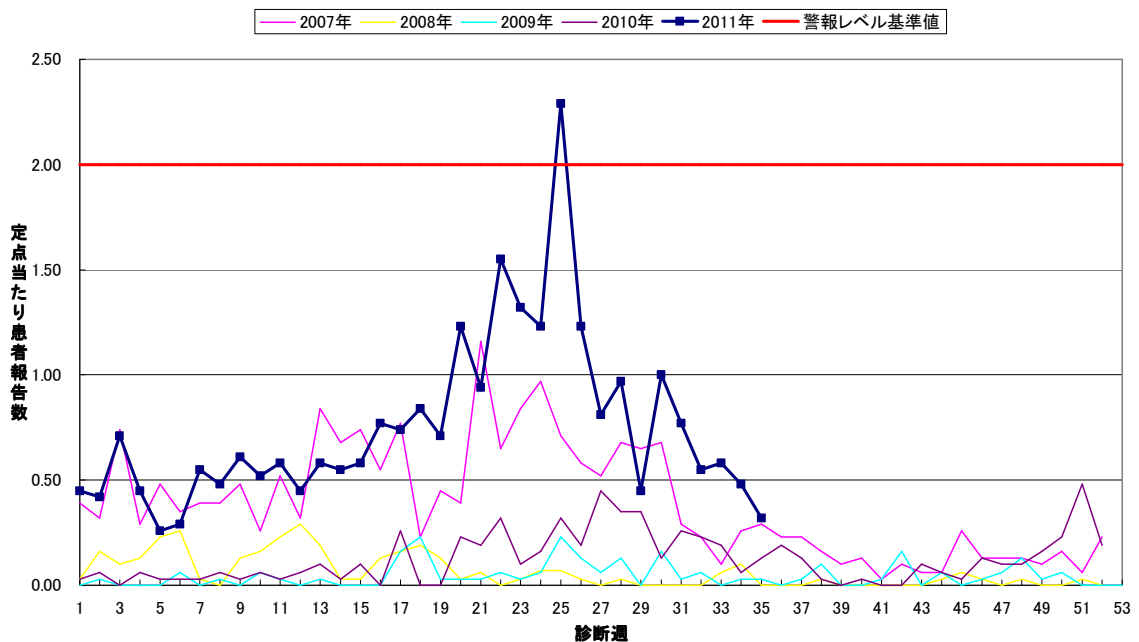
保健所別では、湯浅保健所管内の患者報告数が1.00人（前週：1.00人）で、第20週以降継続して警報レベルとなっています。その他の保健所管内では、特に患者報告数は多くありません。

本疾病は一般的に春先から夏にかけて患者報告数が多くなり、その後減少します。そのため、湯浅保健所管内の流行も、今後徐々に終息していくものと考えられます。

伝染性紅斑の詳しい説明はこちら：国立感染症研究所感染症情報センター感染症の話

([http://idsc.nih.go.jp/idwr/kansen/k04/k04\\_23/k04\\_23.html](http://idsc.nih.go.jp/idwr/kansen/k04/k04_23/k04_23.html))

伝染性紅斑(和歌山県全体)



－ ヘルパンギーナ：患者報告数は減少、流行は終息。－

県全体の定点当たり患者報告数は、0.58人（前週：0.87人）と減少しました。

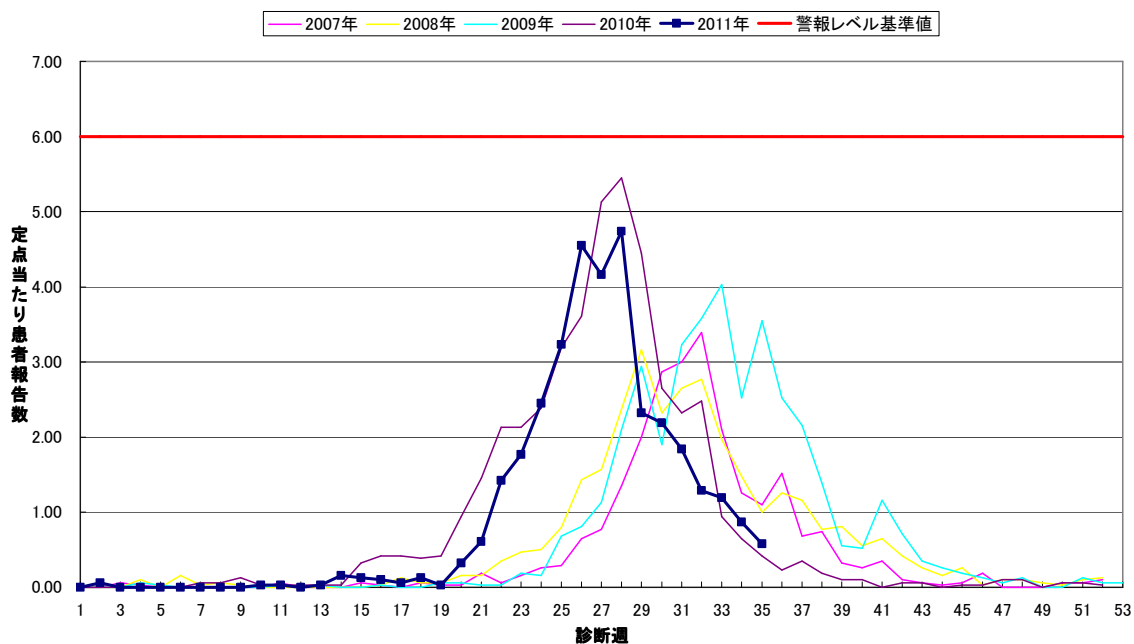
保健所別では、前週まで警報レベルだった新宮保健所管内の患者報告数は減少し（今週：1.50人、前週：2.00人）、警報レベルの保健所管内はなくなりました。

この疾病は夏季に流行し、例年県内では第30週～第35週にかけて流行のピークを迎えます。流行期では、特にうがいや手指の消毒を心がけてください。

ヘルパンギーナの詳しい説明はこちら：国立感染症研究所感染症情報センター感染症の話

([http://idsc.nih.gov.jp/idwr/kansen/k03/k03\\_08.html](http://idsc.nih.gov.jp/idwr/kansen/k03/k03_08.html))

ヘルパンギーナ(和歌山県全体)



○ 定点把握感染症の警報・注意報レベル基準値について

疾病	警報レベル		注意報レベル
	開始基準値	終息基準値	基準値
インフルエンザ	30	10	10
咽頭結膜熱	3	1	－
A群溶血性レンサ球菌咽頭炎	8	4	－
感染性胃腸炎	20	12	－
水痘	7	4	4
手足口病	5	2	－
伝染性紅斑	2	1	－
百日咳	1	0.1	－
ヘルパンギーナ	6	2	－
流行性耳下腺炎	6	2	3
急性出血性結膜炎	1	0.1	－
流行性角結膜炎	8	4	－

基準値はすべて定点当たりの報告数です。注意報の「－」は対象としないことを意味します。

## ◆◆ 全数把握感染症について ◆◆

### <届出状況>

- 1) 当該週に診断された感染症のみ掲載しています。
  - 1類感染症：報告はありませんでした。
  - 2類感染症：結核7名
  - 3類感染症：腸管出血性大腸菌感染症1名
  - 4類感染症：レジオネラ症1名
  - 5類感染症：報告はありませんでした。
  
- 2) 第1週から当該週までに診断された患者報告数を掲載しています。

疾病名	報告数
結核	323
細菌性赤痢	1
腸管出血性大腸菌感染症	7
E型肝炎	1
A型肝炎	1
つつが虫病	4
日本紅斑熱	9
レジオネラ症	1
アメーバ赤痢	4
クロイツフェルト・ヤコブ病	1
劇症型溶血性レンサ球菌感染症	2
後天性免疫不全症候群	8
ジアルジア症	1
梅毒	4
破傷風	2

## ◆◆ 5類定点把握感染症（週報）について ◆◆

### <各保健所の警報注意報レベル状況>

#### 警報レベル

伝染性紅斑（湯浅保健所管内）

#### 注意報レベル

ありません。

<年齢階級層別の患者報告数（和歌山県）>

（インフルエンザ）

		総数	～5ヶ月	～11ヶ月	1歳	2	3	4	5	6	7	8	9	10～14	15～19	20～29	30～39	40～49	50～59	60～69	70～79	80歳～
インフルエンザ	報告	-	-	-	-	-	-	-	-	-	-	-	-	-	-	-	-	-	-	-	-	-
	定当	-	-	-	-	-	-	-	-	-	-	-	-	-	-	-	-	-	-	-	-	-

（小児科定点対象感染症）

		総数	～5ヶ月	～11ヶ月	1歳	2	3	4	5	6	7	8	9	10～14	15～19	20歳～
RSウイルス感染症	報告	8	1	2	2	1	1	-	1	-	-	-	-	-	-	-
	定当	0.26	0.03	0.06	0.06	0.03	0.03	-	0.03	-	-	-	-	-	-	-
咽頭結膜熱	報告	15	-	-	3	1	2	1	3	1	1	-	-	3	-	-
	定当	0.48	-	-	0.1	0.03	0.06	0.03	0.1	0.03	0.03	-	-	0.1	-	-
A群溶血性レンサ球菌咽頭炎	報告	6	-	-	-	2	1	-	1	-	-	1	-	1	-	-
	定当	0.19	-	-	-	0.06	0.03	-	0.03	-	-	0.03	-	0.03	-	-
感染性胃腸炎	報告	36	1	3	10	2	3	4	3	3	2	1	1	2	1	-
	定当	1.16	0.03	0.1	0.32	0.06	0.1	0.13	0.1	0.1	0.06	0.03	0.03	0.06	0.03	-
水痘	報告	12	1	2	1	3	2	-	-	2	-	1	-	-	-	-
	定当	0.39	0.03	0.06	0.03	0.1	0.06	-	-	0.06	-	0.03	-	-	-	-
手足口病	報告	53	-	3	20	10	10	6	2	1	-	1	-	-	-	-
	定当	1.71	-	0.1	0.65	0.32	0.32	0.19	0.06	0.03	-	0.03	-	-	-	-
伝染性紅斑	報告	10	-	-	-	-	1	2	1	3	1	1	-	1	-	-
	定当	0.32	-	-	-	-	0.03	0.06	0.03	0.1	0.03	0.03	-	0.03	-	-
突発性発疹	報告	20	2	8	7	3	-	-	-	-	-	-	-	-	-	-
	定当	0.65	0.06	0.26	0.23	0.1	-	-	-	-	-	-	-	-	-	-
百日咳	報告	-	-	-	-	-	-	-	-	-	-	-	-	-	-	-
	定当	-	-	-	-	-	-	-	-	-	-	-	-	-	-	-
ヘルパンギーナ	報告	18	-	3	5	1	2	1	3	2	-	-	-	1	-	-
	定当	0.58	-	0.1	0.16	0.03	0.06	0.03	0.1	0.06	-	-	-	0.03	-	-
流行性耳下腺炎	報告	7	-	-	-	1	-	-	2	2	-	1	1	-	-	-
	定当	0.23	-	-	-	0.03	-	-	0.06	0.06	-	0.03	0.03	-	-	-



<保健所別の患者報告数（和歌山県）>

(-:患者報告がない、…:保健所管内に定点が存在しない)

		和歌山市	海南	岩出	橋本	湯浅	御坊	田辺	新宮	串本
インフルエンザ	報告	-	-	-	-	-	-	-	-	-
	定当	-	-	-	-	-	-	-	-	-
RSウイルス感染症	報告	2	-	6	-	-	-	-	-	-
	定当	0.22	-	1.5	-	-	-	-	-	-
咽頭結膜熱	報告	3	-	4	-	-	-	8	-	-
	定当	0.33	-	1	-	-	-	2	-	-
A群溶血性レンサ球菌咽頭炎	報告	1	1	2	-	-	-	1	1	-
	定当	0.11	0.5	0.5	-	-	-	0.25	0.5	-
感染性胃腸炎	報告	20	5	8	-	-	1	-	2	-
	定当	2.22	2.5	2	-	-	0.5	-	1	-
水痘	報告	3	1	3	-	1	-	3	1	-
	定当	0.33	0.5	0.75	-	0.33	-	0.75	0.5	-
手足口病	報告	24	5	5	11	-	3	1	4	-
	定当	2.67	2.5	1.25	2.75	-	1.5	0.25	2	-
伝染性紅斑	報告	3	1	1	2	3	-	-	-	-
	定当	0.33	0.5	0.25	0.5	1	-	-	-	-
突発性発疹	報告	10	1	4	-	1	1	3	-	-
	定当	1.11	0.5	1	-	0.33	0.5	0.75	-	-
百日咳	報告	-	-	-	-	-	-	-	-	-
	定当	-	-	-	-	-	-	-	-	-
ヘルパンギーナ	報告	4	3	-	3	3	-	2	3	-
	定当	0.44	1.5	-	0.75	1	-	0.5	1.5	-
流行性耳下腺炎	報告	3	-	3	-	-	1	-	-	-
	定当	0.33	-	0.75	-	-	0.5	-	-	-
急性出血性結膜炎	報告	-	…	…	…	…	…	-	…	…
	定当	-	…	…	…	…	…	-	…	…
流行性角結膜炎	報告	3	…	…	…	…	…	-	…	…
	定当	1	…	…	…	…	…	-	…	…
細菌性髄膜炎	報告	-	…	-	-	-	-	-	-	…
	定当	-	…	-	-	-	-	-	-	…
無菌性髄膜炎	報告	-	…	-	-	-	-	-	-	…
	定当	-	…	-	-	-	-	-	-	…
マイコプラズマ肺炎	報告	-	…	-	-	-	2	-	-	…
	定当	-	…	-	-	-	2	-	-	…
クラミジア肺炎	報告	-	…	-	-	-	-	-	-	…
	定当	-	…	-	-	-	-	-	-	…





### 感染性胃腸炎・和歌山県(2011年第35週)

○:警報レベル、-:警報レベルなし(この疾病には注意報はありません)

	今週		1週前		2週前		3週前		4週前		5週前		6週前		7週前		8週前		9週前	
	定当	状況	定当	状況	定当	状況	定当	状況	定当	状況	定当	状況	定当	状況	定当	状況	定当	状況	定当	状況
和歌山市	2.22	-	2.56	-	2.22	-	1.89	-	5.56	-	3.56	-	4.56	-	5.67	-	6.11	-	4.56	-
海南	2.50	-	3.50	-	3.00	-	0.50	-	2.00	-	3.00	-	1.50	-	1.50	-	2.50	-	7.50	-
岩出	2.00	-	1.25	-	1.75	-	1.25	-	2.00	-	0.50	-	0.75	-	2.25	-	1.25	-	2.25	-
橋本	-	-	1.25	-	0.50	-	0.25	-	0.75	-	0.75	-	0.25	-	0.50	-	0.50	-	1.25	-
湯浅	-	-	0.33	-	-	-	-	-	0.33	-	0.33	-	-	-	-	-	0.67	-	0.67	-
御坊	0.50	-	0.50	-	-	-	-	-	-	-	-	-	1.00	-	-	-	-	-	-	-
田辺	-	-	-	-	0.75	-	0.50	-	1.00	-	0.75	-	1.00	-	-	-	0.50	-	0.50	-
新宮	1.00	-	-	-	2.00	-	1.50	-	-	-	0.50	-	0.50	-	1.50	-	-	-	-	-
串本	-	-	-	-	-	-	-	-	-	-	-	-	-	-	-	-	-	-	-	-

### 水痘・和歌山県(2011年第35週)

○:警報レベル、△:注意報レベル、-:警報・注意報レベルなし

	今週		1週前		2週前		3週前		4週前		5週前		6週前		7週前		8週前		9週前	
	定当	状況	定当	状況	定当	状況	定当	状況	定当	状況	定当	状況	定当	状況	定当	状況	定当	状況	定当	状況
和歌山市	0.33	-	0.44	-	0.89	-	0.67	-	0.33	-	0.22	-	0.33	-	0.67	-	1.11	-	1.67	-
海南	0.50	-	1.50	-	-	-	-	-	0.50	-	-	-	0.50	-	1.50	-	0.50	-	1.00	-
岩出	0.75	-	0.75	-	0.25	-	1.00	-	0.75	-	0.75	-	1.50	-	0.50	-	1.50	-	2.50	-
橋本	-	-	-	-	-	-	0.25	-	-	-	0.25	-	0.25	-	-	-	0.25	-	-	-
湯浅	0.33	-	2.00	-	1.67	-	1.33	-	3.67	-	1.33	-	3.00	-	1.33	-	3.33	-	3.33	-
御坊	-	-	0.50	-	1.50	-	0.50	-	2.00	-	-	-	2.00	-	1.50	-	1.00	-	0.50	-
田辺	0.75	-	0.25	-	-	-	1.50	-	1.00	-	0.75	-	0.25	-	1.00	-	0.50	-	1.50	-
新宮	0.50	-	2.00	-	-	-	2.50	-	-	-	-	-	1.50	-	0.50	-	-	-	0.50	-
串本	-	-	-	-	-	-	-	-	-	-	-	-	1.00	-	-	-	-	-	-	-

### 手足口病・和歌山県(2011年第35週)

○:警報レベル、-:警報レベルなし(この疾病には注意報はありません)

	今週		1週前		2週前		3週前		4週前		5週前		6週前		7週前		8週前		9週前	
	定当	状況	定当	状況	定当	状況	定当	状況	定当	状況	定当	状況	定当	状況	定当	状況	定当	状況	定当	状況
和歌山市	2.67	-	1.67	-	2.67	○	3.44	○	4.11	○	7.00	○	7.56	○	17.22	○	16.78	○	10.11	○
海南	2.50	-	4.00	-	1.50	-	1.50	-	2.00	○	4.00	○	11.00	○	7.50	○	8.50	○	11.00	○
岩出	1.25	-	1.75	-	1.50	-	4.25	-	1.75	-	3.75	○	4.00	○	4.25	○	4.25	○	5.25	○
橋本	2.75	-	1.50	-	2.00	○	3.75	○	4.75	○	7.50	○	5.25	○	4.00	-	2.25	-	-	-
湯浅	-	-	0.33	-	1.33	-	1.67	-	2.00	○	5.33	○	4.67	○	6.33	○	9.33	○	16.33	○
御坊	1.50	-	0.50	-	1.00	-	-	-	1.50	-	1.50	-	4.50	○	5.50	○	8.50	○	13.00	○
田辺	0.25	-	1.00	-	2.75	-	1.50	-	1.50	-	3.00	○	5.50	○	14.25	○	14.50	○	15.25	○
新宮	2.00	-	1.50	-	3.00	○	5.50	○	3.00	○	10.50	○	11.00	○	9.00	○	4.50	-	3.00	-
串本	-	-	-	-	-	-	-	-	-	-	3.00	-	2.00	-	1.00	-	-	-	-	-





**和歌山県感染症情報（WIDR）2011年第35号**

発行日：平成23年9月7日

発行元：和歌山県感染症情報センター

（和歌山県環境衛生研究センター内）

和歌山市砂山南3-3-45

TEL 073-423-9570

E-mail [e0318011@pref.wakayama.lg.jp](mailto:e0318011@pref.wakayama.lg.jp)

URL <http://www.pref.wakayama.lg.jp/prefg/031801/kishukko>

（お問い合わせ先）

和歌山県福祉保健部健康局難病・感染症対策課

和歌山市小松原通一丁目1番地

TEL 073-441-2643

E-mail [e0503001@pref.wakayama.lg.jp](mailto:e0503001@pref.wakayama.lg.jp)

このWIDRは感染症新法に基づいて実施されている感染症発生動向調査から作成しています。ここに掲載した情報はあくまでも速報であり、今後の調査結果で訂正される可能性がありますのでご注意ください。