

和歌山県感染症報告<速報>

Wakayama Infectious Diseases Report (WIDR)

2011年第22号(週報)

2011年第22週(5月30日~6月5日)

◆◆ 注目すべき感染症の動向 ◆◆

— 伝染性紅斑 : 患者報告数は多く増加、2007年以降最も多い!! —

県全体の定点当たり患者報告数は、1.55人(前週:0.94人)と多く増加し、患者報告数は非常に多くなっています。これは2007年以降、最も多い患者報告数です。

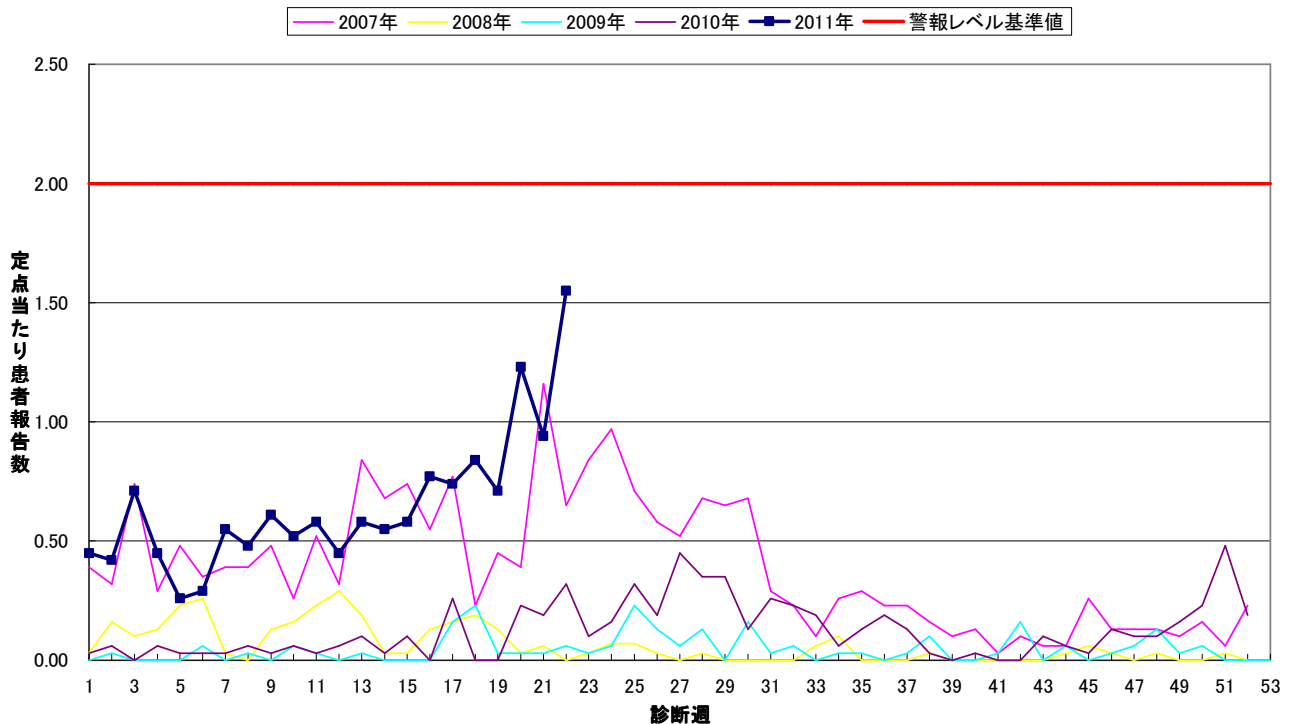
保健所別では、岩出、湯浅保健所管内の患者報告数がそれぞれ、4.00人(前週:0.75人)、3.33人(前週:5.00人)と多く、警報レベル基準値を超えています。その他、前週までほとんど患者報告のなかった県南部の保健所管内でも患者の発生が見られます。

この疾病は一般的に春先から夏にかけて患者報告数が多くなるため、今後の動向に注意が必要です。

伝染性紅斑の詳しい説明はこちら: 国立感染症研究所感染症情報センター感染症の話

(http://idsc.nih.go.jp/idwr/kansen/k04/k04_23/k04_23.html)

伝染性紅斑(和歌山県全体)



－ **手足口病** ： **湯浅保健所管内で引き続き警報レベル基準値を超える！！** －

県全体の定点当たり患者報告数は、2.13人（前週：1.97人）と増加しています。

保健所別では、湯浅保健所管内の患者報告数が、7.33人（前週：5.33人）と3週連続で増加し、引き続き警報レベル基準値を超えています。その他、岩出、田辺保健所管内でそれぞれ3.50人（前週：4.25人）、4.25人（前週：3.75人）と多くなっています。

この疾病の感染経路は、飛沫感染、接触感染及び糞口感染です。感染予防のために流水と石けんで十分に手洗いをを行い、タオルの共用は避けてください。

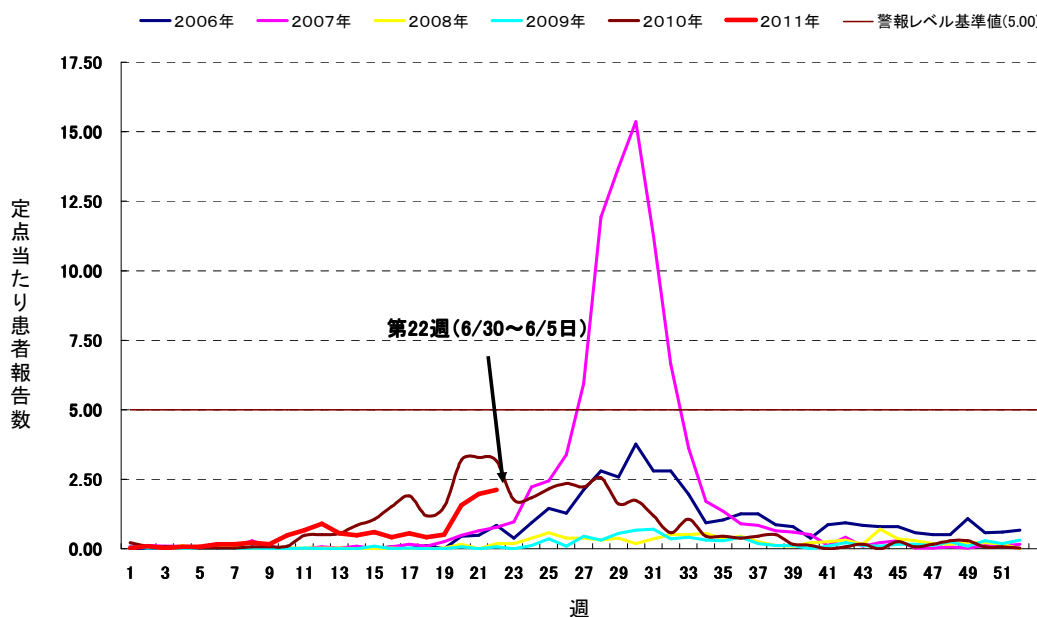
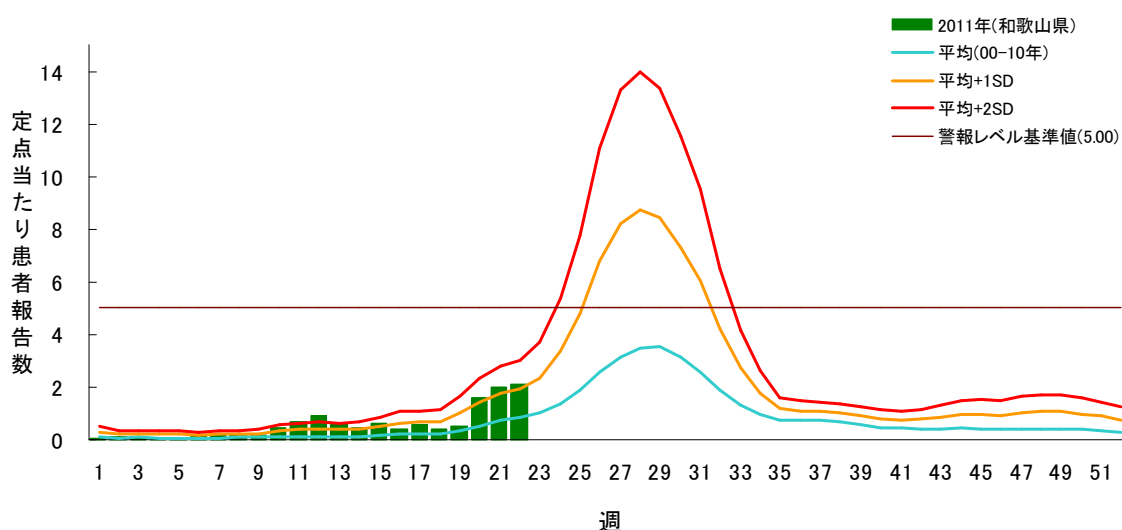
手足口病の詳しい説明はこちら：国立感染症研究所感染症情報センター感染症の話

(http://idsc.nih.go.jp/idwr/kansen/k01_g2/k01_27/k01_27.html)

昨シーズン流行時の原因ウイルス調査結果はこちら：和歌山県環境衛生研究センター調査研究

(http://www.pref.wakayama.lg.jp/prefg/031801/kishukko/topics/ryukou_winter_2008/result_2010.htm)

手足口病患者報告数の推移(和歌山県)



○ 定点把握感染症の警報・注意報レベル基準値について

| 疾病 | 警報レベル | | 注意報レベル |
|---------------|-------|-------|--------|
| | 開始基準値 | 終息基準値 | 基準値 |
| インフルエンザ | 30 | 10 | 10 |
| 咽頭結膜熱 | 3 | 1 | - |
| A群溶血性レンサ球菌咽頭炎 | 8 | 4 | - |
| 感染性胃腸炎 | 20 | 12 | - |
| 水痘 | 7 | 4 | 4 |
| 手足口病 | 5 | 2 | - |
| 伝染性紅斑 | 2 | 1 | - |
| 百日咳 | 1 | 0.1 | - |
| ヘルパンギーナ | 6 | 2 | - |
| 流行性耳下腺炎 | 6 | 2 | 3 |
| 急性出血性結膜炎 | 1 | 0.1 | - |
| 流行性角結膜炎 | 8 | 4 | - |

基準値はすべて定点当たりの報告数です。注意報の「-」は対象としないことを意味します。

◆◆ 全数把握感染症について ◆◆

<届出状況>

- 1) 当該週に診断された感染症のみ掲載しています。
 - 1類感染症：報告はありませんでした。
 - 2類感染症：結核 3名
 - 3類感染症：報告はありませんでした。
 - 4類感染症：報告はありませんでした。
 - 5類感染症：劇症型溶血性レンサ球菌感染症 1名

- 2) 第1週から当該週までに診断された患者報告数を掲載しています。

| 疾病名 | 報告数 |
|----------------|-----|
| 結核 | 225 |
| E型肝炎 | 1 |
| A型肝炎 | 1 |
| つつが虫病 | 4 |
| 日本紅斑熱 | 1 |
| アメーバ赤痢 | 3 |
| 劇症型溶血性レンサ球菌感染症 | 2 |
| 後天性免疫不全症候群 | 4 |
| ジアルジア症 | 1 |
| 梅毒 | 2 |
| 破傷風 | 1 |

◆◆ 5類定点把握感染症（週報）について ◆◆

<各保健所の警報注意報レベル状況>

警報レベル

- 手足口病（湯浅保健所管内）
- 伝染性紅斑（岩出、湯浅保健所管内）

注意報レベル

ありません。

<年齢階級層別の患者報告数（和歌山県）>

（インフルエンザ）

| | | 総数 | ～5ヶ月 | ～11ヶ月 | 1歳 | 2 | 3 | 4 | 5 | 6 | 7 | 8 | 9 | 10～14 | 15～19 | 20～29 | 30～39 | 40～49 | 50～59 | 60～69 | 70～79 | 80歳～ |
|---------|----|------|------|-------|----|---|---|---|---|------|------|------|------|-------|-------|-------|-------|-------|-------|-------|-------|------|
| インフルエンザ | 報告 | 13 | - | - | - | - | - | - | - | 2 | 1 | 1 | 1 | 6 | 1 | - | - | 1 | - | - | - | - |
| | 定当 | 0.26 | - | - | - | - | - | - | - | 0.04 | 0.02 | 0.02 | 0.02 | 0.12 | 0.02 | - | - | 0.02 | - | - | - | - |

（小児科定点対象感染症）

| | | 総数 | ～5ヶ月 | ～11ヶ月 | 1歳 | 2 | 3 | 4 | 5 | 6 | 7 | 8 | 9 | 10～14 | 15～19 | 20歳～ |
|---------------|----|------|------|-------|------|------|------|------|------|------|------|------|------|-------|-------|------|
| RSウイルス感染症 | 報告 | 2 | - | - | 2 | - | - | - | - | - | - | - | - | - | - | - |
| | 定当 | 0.06 | - | - | 0.06 | - | - | - | - | - | - | - | - | - | - | - |
| 咽頭結膜熱 | 報告 | 5 | - | - | 1 | 1 | 1 | 1 | - | - | - | - | 1 | - | - | - |
| | 定当 | 0.16 | - | - | 0.03 | 0.03 | 0.03 | 0.03 | - | - | - | - | 0.03 | - | - | - |
| A群溶血性レンサ球菌咽頭炎 | 報告 | 31 | 1 | - | 1 | 4 | 3 | 8 | 7 | 1 | 3 | 1 | - | 1 | - | 1 |
| | 定当 | 1 | 0.03 | - | 0.03 | 0.13 | 0.1 | 0.26 | 0.23 | 0.03 | 0.1 | 0.03 | - | 0.03 | - | 0.03 |
| 感染性胃腸炎 | 報告 | 119 | - | 9 | 20 | 8 | 14 | 12 | 12 | 12 | 7 | 5 | 3 | 13 | - | 4 |
| | 定当 | 3.84 | - | 0.29 | 0.65 | 0.26 | 0.45 | 0.39 | 0.39 | 0.39 | 0.23 | 0.16 | 0.1 | 0.42 | - | 0.13 |
| 水痘 | 報告 | 37 | - | 1 | 4 | 5 | 10 | 5 | 7 | 2 | 1 | 2 | - | - | - | - |
| | 定当 | 1.19 | - | 0.03 | 0.13 | 0.16 | 0.32 | 0.16 | 0.23 | 0.06 | 0.03 | 0.06 | - | - | - | - |
| 手足口病 | 報告 | 66 | - | 7 | 19 | 17 | 9 | 6 | 2 | - | 4 | - | 1 | 1 | - | - |
| | 定当 | 2.13 | - | 0.23 | 0.61 | 0.55 | 0.29 | 0.19 | 0.06 | - | 0.13 | - | 0.03 | 0.03 | - | - |
| 伝染性紅斑 | 報告 | 48 | - | - | 2 | 3 | 9 | 3 | 5 | 6 | 8 | 5 | 2 | 5 | - | - |
| | 定当 | 1.55 | - | - | 0.06 | 0.1 | 0.29 | 0.1 | 0.16 | 0.19 | 0.26 | 0.16 | 0.06 | 0.16 | - | - |
| 突発性発疹 | 報告 | 17 | - | 9 | 7 | 1 | - | - | - | - | - | - | - | - | - | - |
| | 定当 | 0.55 | - | 0.29 | 0.23 | 0.03 | - | - | - | - | - | - | - | - | - | - |
| 百日咳 | 報告 | 1 | 1 | - | - | - | - | - | - | - | - | - | - | - | - | - |
| | 定当 | 0.03 | 0.03 | - | - | - | - | - | - | - | - | - | - | - | - | - |
| ヘルパンギーナ | 報告 | 44 | 1 | 2 | 7 | 14 | 6 | 7 | 4 | 1 | - | 1 | 1 | - | - | - |
| | 定当 | 1.42 | 0.03 | 0.06 | 0.23 | 0.45 | 0.19 | 0.23 | 0.13 | 0.03 | - | 0.03 | 0.03 | - | - | - |
| 流行性耳下腺炎 | 報告 | 25 | - | - | 2 | 1 | 3 | 3 | 3 | 4 | 2 | 2 | 2 | 3 | - | - |
| | 定当 | 0.81 | - | - | 0.06 | 0.03 | 0.1 | 0.1 | 0.1 | 0.13 | 0.06 | 0.06 | 0.06 | 0.1 | - | - |

<保健所別の患者報告数（和歌山県）>

(-:患者報告がない、…:保健所管内に定点が存在しない)

| | | 和歌山市 | 海南 | 岩出 | 橋本 | 湯浅 | 御坊 | 田辺 | 新宮 | 串本 |
|---------------|----|------|-----|------|------|------|-----|------|-----|----|
| インフルエンザ | 報告 | 1 | - | 11 | 1 | - | - | - | - | - |
| | 定当 | 0.07 | - | 1.83 | 0.17 | - | - | - | - | - |
| RSウイルス感染症 | 報告 | - | - | - | 1 | - | - | - | 1 | - |
| | 定当 | - | - | - | 0.25 | - | - | - | 0.5 | - |
| 咽頭結膜熱 | 報告 | - | 1 | 3 | - | - | 1 | - | - | - |
| | 定当 | - | 0.5 | 0.75 | - | - | 0.5 | - | - | - |
| A群溶血性レンサ球菌咽頭炎 | 報告 | 5 | 1 | 8 | 1 | 3 | 3 | 4 | 6 | - |
| | 定当 | 0.56 | 0.5 | 2 | 0.25 | 1 | 1.5 | 1 | 3 | - |
| 感染性胃腸炎 | 報告 | 51 | 12 | 24 | 6 | 2 | - | 9 | 9 | 6 |
| | 定当 | 5.67 | 6 | 6 | 1.5 | 0.67 | - | 2.25 | 4.5 | 6 |
| 水痘 | 報告 | 19 | - | 4 | - | 1 | 1 | 10 | 2 | - |
| | 定当 | 2.11 | - | 1 | - | 0.33 | 0.5 | 2.5 | 1 | - |
| 手足口病 | 報告 | 9 | 1 | 14 | 1 | 22 | 2 | 17 | - | - |
| | 定当 | 1 | 0.5 | 3.5 | 0.25 | 7.33 | 1 | 4.25 | - | - |
| 伝染性紅斑 | 報告 | 16 | - | 16 | - | 10 | 2 | 1 | 3 | - |
| | 定当 | 1.78 | - | 4 | - | 3.33 | 1 | 0.25 | 1.5 | - |
| 突発性発疹 | 報告 | 4 | - | 6 | 1 | 2 | - | 2 | 2 | - |
| | 定当 | 0.44 | - | 1.5 | 0.25 | 0.67 | - | 0.5 | 1 | - |
| 百日咳 | 報告 | - | 1 | - | - | - | - | - | - | - |
| | 定当 | - | 0.5 | - | - | - | - | - | - | - |
| ヘルパンギーナ | 報告 | 1 | - | 21 | - | 15 | 1 | 6 | - | - |
| | 定当 | 0.11 | - | 5.25 | - | 5 | 0.5 | 1.5 | - | - |
| 流行性耳下腺炎 | 報告 | 11 | - | 9 | 2 | 1 | 2 | - | - | - |
| | 定当 | 1.22 | - | 2.25 | 0.5 | 0.33 | 1 | - | - | - |
| 急性出血性結膜炎 | 報告 | - | … | … | … | … | … | - | … | … |
| | 定当 | - | … | … | … | … | … | - | … | … |
| 流行性角結膜炎 | 報告 | - | … | … | … | … | … | - | … | … |
| | 定当 | - | … | … | … | … | … | - | … | … |
| 細菌性髄膜炎 | 報告 | - | … | - | 1 | - | - | - | - | … |
| | 定当 | - | … | - | 0.5 | - | - | - | - | … |
| 無菌性髄膜炎 | 報告 | - | … | - | - | - | - | - | - | … |
| | 定当 | - | … | - | - | - | - | - | - | … |
| マイコプラズマ肺炎 | 報告 | 1 | … | - | - | - | 1 | - | - | … |
| | 定当 | 0.33 | … | - | - | - | 1 | - | - | … |
| クラミジア肺炎 | 報告 | - | … | - | - | - | - | - | - | … |
| | 定当 | - | … | - | - | - | - | - | - | … |

和歌山県感染症情報（WIDR）2011年第22号

発行日：平成23年6月9日

発行元：和歌山県感染症情報センター

（和歌山県環境衛生研究センター内）

和歌山市砂山南3-3-45

TEL 073-423-9570

E-mail e0318011@pref.wakayama.lg.jp

URL <http://www.pref.wakayama.lg.jp/prefg/031801/kishukko>

（お問い合わせ先）

和歌山県福祉保健部健康局難病・感染症対策課

和歌山市小松原通一丁目1番地

TEL 073-441-2643

E-mail e0503001@pref.wakayama.lg.jp

このWIDRは感染症新法に基づいて実施されている感染症発生動向調査から作成しています。ここに掲載した情報はあくまでも速報であり、今後の調査結果で訂正される可能性がありますのでご注意ください。