

和歌山県感染症報告<速報>

Wakayama Infectious Diseases Report (WIDR)

2011年第11号(週報)

2011年第11週(3月14日~3月20日)

◆◆ 注目すべき感染症の動向 ◆◆

— 咽頭結膜熱 : 御坊保健所管内で流行が継続! —

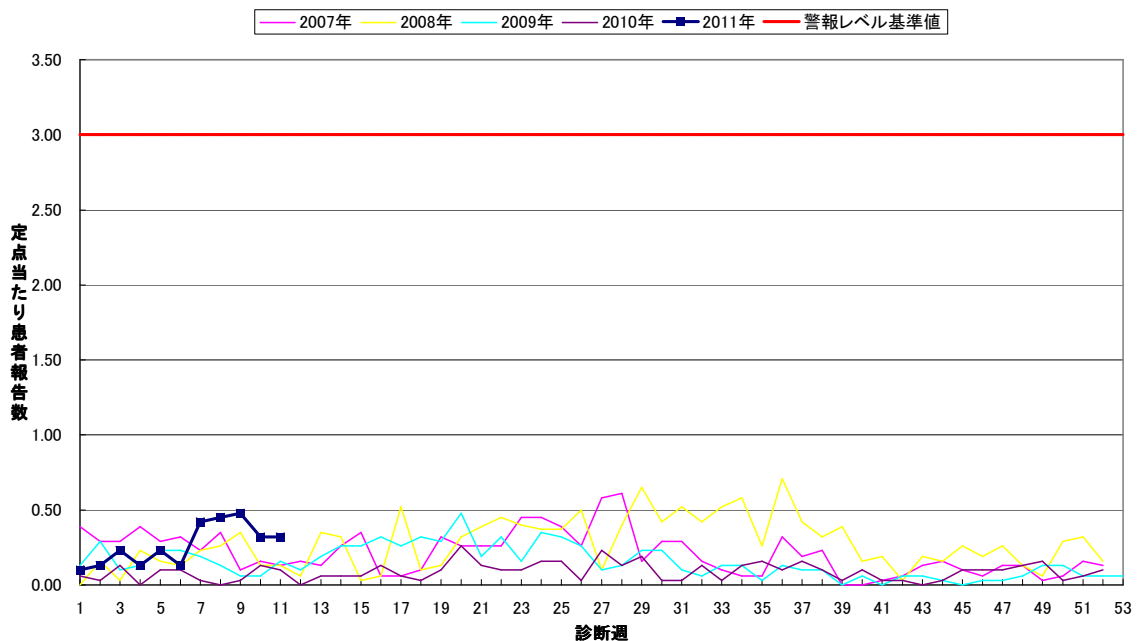
御坊保健所管内の定点当たり患者報告数は1.50人(前週:3.00人)と減少しました。しかし、依然として患者報告数は多く、終息基準値を超えています。その他の保健所管内の患者報告数は、目立って多くありませんが、県全体の患者報告数は0.32人(前週:0.32人)と、過去5年間の同時期と比較して多い状況です。

国が発行している感染症週報第9号(2月28日~3月6日)では、全国の定点当たり患者報告数は0.43人と、過去5年間の同時期と比較してかなり多い状況です。

なお、咽頭結膜熱の警報レベル基準値は3.0人(終息基準値:1.0人)です。(定点当たり患者報告数)注意報レベル基準値は設定されていません。

咽頭結膜熱の詳しい説明はこちら (http://idsc.nih.go.jp/idwr/kansen/k03/k03_14.html)

咽頭結膜熱(和歌山県全体)



— 感染性胃腸炎 : 海南保健所管内が終息基準値を超える!! —

県全体の定点当たり患者報告数は、8.65人(前週:8.74人)と横ばいで推移しています。

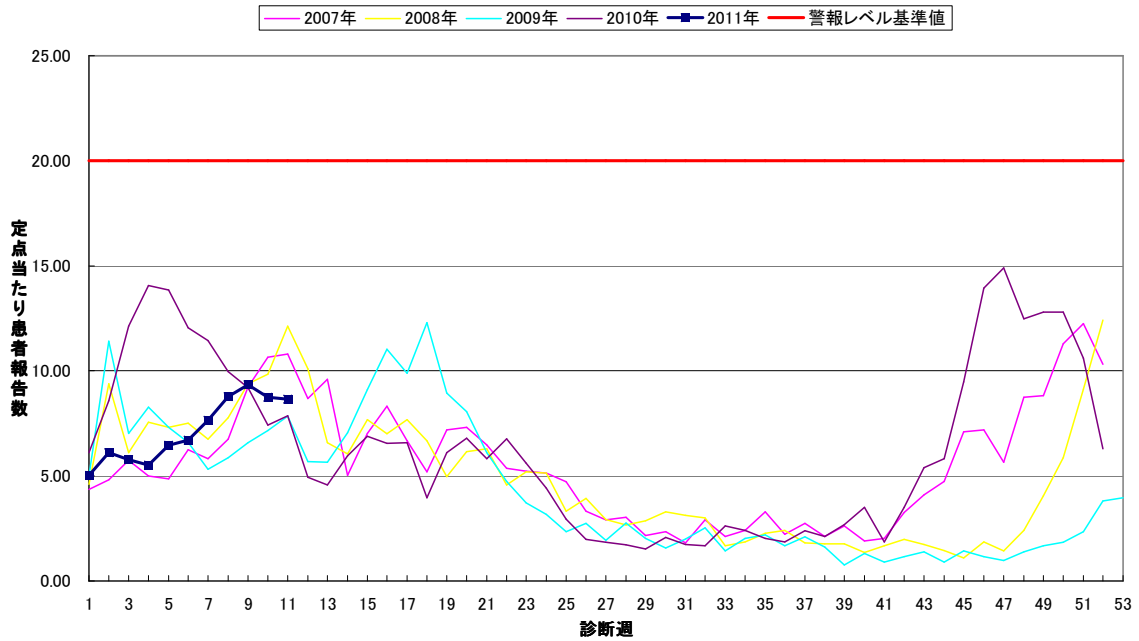
保健所別では、和歌山市、海南、御坊保健所管内の患者報告数がそれぞれ、14.89人(前週:16.33人)、16.00人(前週:20.00人)、11.50人(前週:8.00人)と多くなっており、海南保健所管内では終息基準値を超えています。

この時期に増加する感染性胃腸炎は、ロタウイルスが原因であることが多いといわれています。ロタウ

イルスの予防は、ノロウイルスと同様に流行期の手洗いと患者との濃厚な接触を避けることが重要です。

なお、感染性胃腸炎の警報レベル基準値は20.0人（終息基準値：12.0人）です。（定点当たり患者報告数）
注意報レベル基準値は設定されていません。

感染性胃腸炎(和歌山県全体)



— **インフルエンザ** : 橋本、湯浅保健所管内で注意報レベル基準値を超える！ —

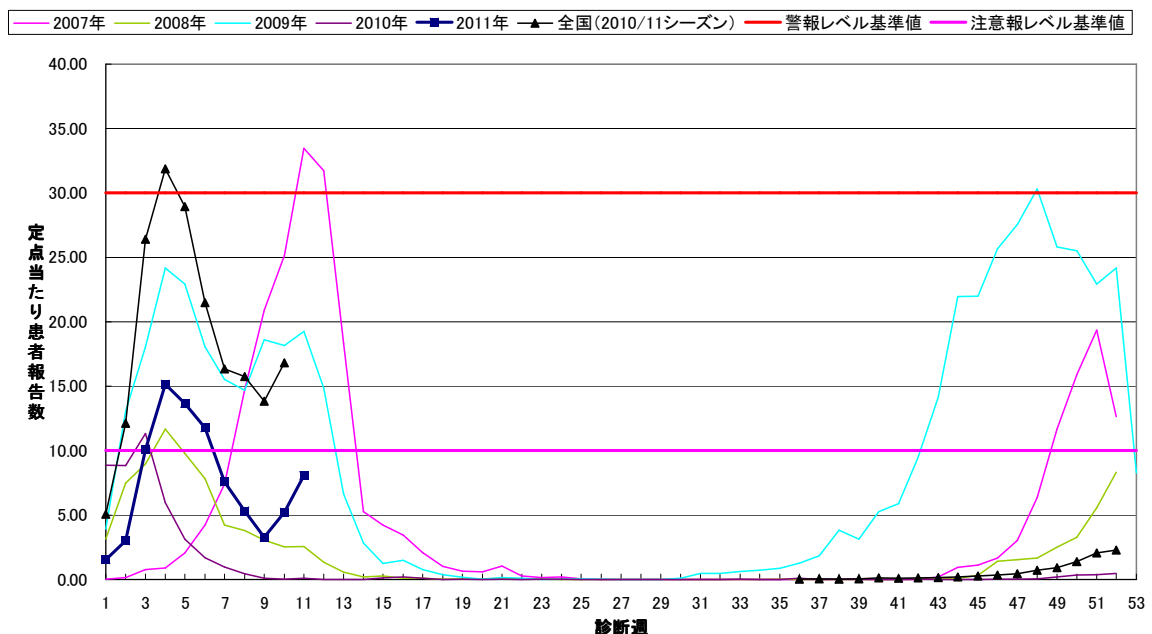
県全体の定点当たり患者報告数は、8.08人（前週：5.22人）と2週連続で増加しました。

保健所別では、橋本、湯浅保健所管内の定点当たり患者報告数がそれぞれ、15.67人（前週：14.17人）、10.40人（前週：6.80人）と多くなっており、注意報レベル基準値を超えています。

国立感染症研究所感染症情報センターの発表によると、全国の第10週の定点当たり患者報告数は16.81人で、前週と比較して増加しています。

なお、インフルエンザの警報・注意報レベル基準値は警報が30.0人（終息基準値：10.0人）、注意報が10.0人です。（共に定点当たり患者報告数）

インフルエンザ(和歌山県全体)



－ **流行性耳下腺炎** ： **御坊保健所管内で注意報レベル基準値を超える！** －

県全体の定点当たり患者報告数は、1.61人（前週：1.19人）と増加しました。

保健所別では、御坊保健所管内の患者報告数が、4.50人（前週：3.00人）と最も多くなっており、注意報レベル基準値を超えています。

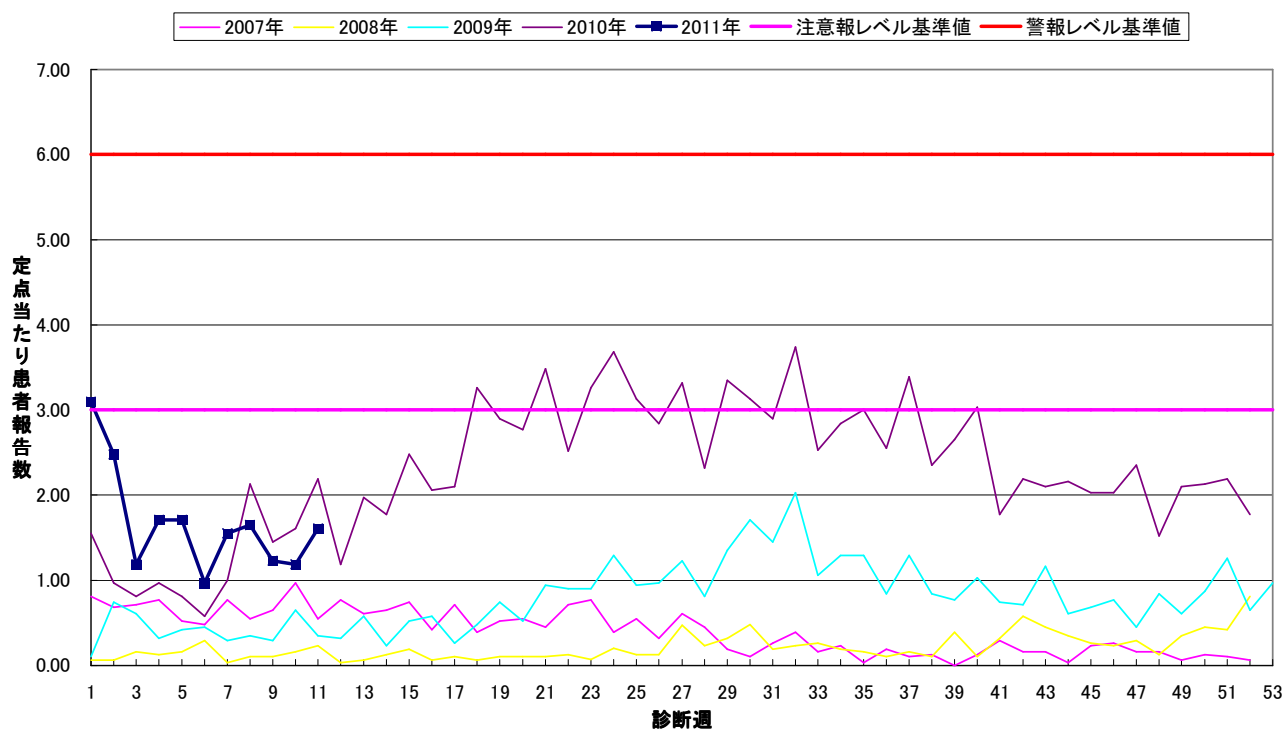
国が発行している感染症週報第9号（2月28日～3月6日）では、全国の定点当たり患者報告数は0.91人となっています。

なお、流行性耳下腺炎の警報・注意報レベル基準値は警報が6.0人（終息基準値：2.0人）、注意報が3.0人です。（共に定点当たり患者報告数）

流行性耳下腺炎（ムンプス、おたふくかぜ）の詳しい説明はこちら

http://idsc.nih.go.jp/idwr/kansen/k03/k03_35.html

流行性耳下腺炎(和歌山県全体)



◆◆ 全数把握感染症について ◆◆

<届出状況>

- 1) 当該週に診断された感染症のみ掲載しています。
 - 1類感染症：報告はありませんでした。
 - 2類感染症：結核3名
 - 3類感染症：報告はありませんでした。
 - 4類感染症：報告はありませんでした。
 - 5類感染症：報告はありませんでした。

- 2) 第1週から当該週までに診断された患者報告数を掲載しています。

疾病名	報告数
結核	96
E型肝炎	1
A型肝炎	1
つつが虫病	4
アメーバ赤痢	2
劇症型溶血性レンサ球菌感染症	1
後天性免疫不全症候群	1
梅毒	1

◆◆ 5類定点把握感染症（週報）について ◆◆

<各保健所の警報注意報レベル状況>

警報レベル

- 咽頭結膜熱（御坊保健所管内）
- 感染性胃腸炎（海南保健所管内）

注意報レベル

- インフルエンザ（橋本、湯浅保健所管内）
- 流行性耳下腺炎（御坊保健所管内）

<年齢階級層別の患者報告数（和歌山県）>

（インフルエンザ）

		総数	～5ヶ月	～11ヶ月	1歳	2	3	4	5	6	7	8	9	10～14	15～19	20～29	30～39	40～49	50～59	60～69	70～79	80歳～
インフルエンザ	報告	404	-	2	7	6	12	28	25	49	52	52	51	95	5	4	8	4	4	-	-	-
	定当	8.08	-	0.04	0.14	0.12	0.24	0.56	0.5	0.98	1.04	1.04	1.02	1.9	0.1	0.08	0.16	0.08	0.08	-	-	-

（小児科定点対象感染症）

		総数	～5ヶ月	～11ヶ月	1歳	2	3	4	5	6	7	8	9	10～14	15～19	20歳～
RSウイルス感染症	報告	12	3	2	4	2	-	1	-	-	-	-	-	-	-	-
	定当	0.39	0.1	0.06	0.13	0.06	-	0.03	-	-	-	-	-	-	-	-
咽頭結膜熱	報告	10	-	1	1	3	-	2	2	1	-	-	-	-	-	-
	定当	0.32	-	0.03	0.03	0.1	-	0.06	0.06	0.03	-	-	-	-	-	-
A群溶血性レンサ球菌咽頭炎	報告	20	-	-	-	1	2	1	4	2	4	1	2	3	-	-
	定当	0.65	-	-	-	0.03	0.06	0.03	0.13	0.06	0.13	0.03	0.06	0.1	-	-
感染性胃腸炎	報告	268	3	9	40	32	27	26	29	23	21	9	11	18	1	19
	定当	8.65	0.1	0.29	1.29	1.03	0.87	0.84	0.94	0.74	0.68	0.29	0.35	0.58	0.03	0.61
水痘	報告	40	-	3	3	9	4	8	7	3	1	1	1	-	-	-
	定当	1.29	-	0.1	0.1	0.29	0.13	0.26	0.23	0.1	0.03	0.03	0.03	-	-	-
手足口病	報告	21	-	3	8	3	2	4	-	-	1	-	-	-	-	-
	定当	0.68	-	0.1	0.26	0.1	0.06	0.13	-	-	0.03	-	-	-	-	-
伝染性紅斑	報告	18	-	-	-	1	2	3	2	4	3	-	2	1	-	-
	定当	0.58	-	-	-	0.03	0.06	0.1	0.06	0.13	0.1	-	0.06	0.03	-	-
突発性発疹	報告	14	2	9	3	-	-	-	-	-	-	-	-	-	-	-
	定当	0.45	0.06	0.29	0.1	-	-	-	-	-	-	-	-	-	-	-
百日咳	報告	-	-	-	-	-	-	-	-	-	-	-	-	-	-	-
	定当	-	-	-	-	-	-	-	-	-	-	-	-	-	-	-
ヘルパンギーナ	報告	1	-	1	-	-	-	-	-	-	-	-	-	-	-	-
	定当	0.03	-	0.03	-	-	-	-	-	-	-	-	-	-	-	-
流行性耳下腺炎	報告	50	-	-	-	5	5	8	11	11	3	2	5	-	-	-
	定当	1.61	-	-	-	0.16	0.16	0.26	0.35	0.35	0.1	0.06	0.16	-	-	-

<保健所別の患者報告数（和歌山県）>

(-:患者報告がない、…:保健所管内に定点が存在しない)

		和歌山市	海南	岩出	橋本	湯浅	御坊	田辺	新宮	串本
インフルエンザ	報告	141	11	46	94	52	11	14	28	7
	定当	9.40	3.67	7.67	15.67	10.40	3.67	2.00	9.33	3.50
RSウイルス感染症	報告	1	-	4	1	-	-	2	4	-
	定当	0.11	-	1.00	0.25	-	-	0.50	2.00	-
咽頭結膜熱	報告	3	-	3	-	-	3	1	-	-
	定当	0.33	-	0.75	-	-	1.50	0.25	-	-
A群溶血性レンサ球菌咽頭炎	報告	2	-	7	1	1	4	5	-	-
	定当	0.22	-	1.75	0.25	0.33	2.00	1.25	-	-
感染性胃腸炎	報告	134	32	39	8	9	23	10	13	-
	定当	14.89	16.00	9.75	2.00	3.00	11.50	2.50	6.50	-
水痘	報告	16	1	10	6	-	1	5	1	-
	定当	1.78	0.50	2.50	1.50	-	0.50	1.25	0.50	-
手足口病	報告	17	1	1	2	-	-	-	-	-
	定当	1.89	0.50	0.25	0.50	-	-	-	-	-
伝染性紅斑	報告	13	2	2	-	-	1	-	-	-
	定当	1.44	1.00	0.50	-	-	0.50	-	-	-
突発性発疹	報告	3	1	5	-	2	1	2	-	-
	定当	0.33	0.50	1.25	-	0.67	0.50	0.50	-	-
百日咳	報告	-	-	-	-	-	-	-	-	-
	定当	-	-	-	-	-	-	-	-	-
ヘルパンギーナ	報告	-	1	-	-	-	-	-	-	-
	定当	-	0.50	-	-	-	-	-	-	-
流行性耳下腺炎	報告	10	5	6	11	7	9	2	-	-
	定当	1.11	2.50	1.50	2.75	2.33	4.50	0.50	-	-
急性出血性結膜炎	報告	-	…	…	…	…	…	-	…	…
	定当	-	…	…	…	…	…	-	…	…
流行性角結膜炎	報告	1	…	…	…	…	…	-	…	…
	定当	0.33	…	…	…	…	…	-	…	…
細菌性髄膜炎	報告	-	…	-	-	-	-	-	-	…
	定当	-	…	-	-	-	-	-	-	…
無菌性髄膜炎	報告	-	…	-	-	-	-	-	-	…
	定当	-	…	-	-	-	-	-	-	…
マイコプラズマ肺炎	報告	-	…	-	-	-	-	-	-	…
	定当	-	…	-	-	-	-	-	-	…
クラミジア肺炎	報告	-	…	-	-	-	-	-	-	…
	定当	-	…	-	-	-	-	-	-	…

和歌山県感染症情報（WIDR）2011年第11号

発行日：平成23年3月24日

発行元：和歌山県感染症情報センター

（和歌山県環境衛生研究センター内）

和歌山市砂山南3-3-45

TEL 073-423-9570

E-mail e0318011@pref.wakayama.lg.jp

URL <http://www.pref.wakayama.lg.jp/prefg/031801/kishukko>

（お問い合わせ先）

和歌山県福祉保健部健康局難病・感染症対策課

和歌山市小松原通一丁目1番地

TEL 073-441-2643

E-mail e0503001@pref.wakayama.lg.jp

このWIDRは感染症新法に基づいて実施されている感染症発生動向調査から作成しています。ここに掲載した情報はあくまでも速報であり、今後の調査結果で訂正される可能性がありますのでご注意ください。