

一 感染性胃腸炎 : 県全体の患者報告数は前週より減少 一

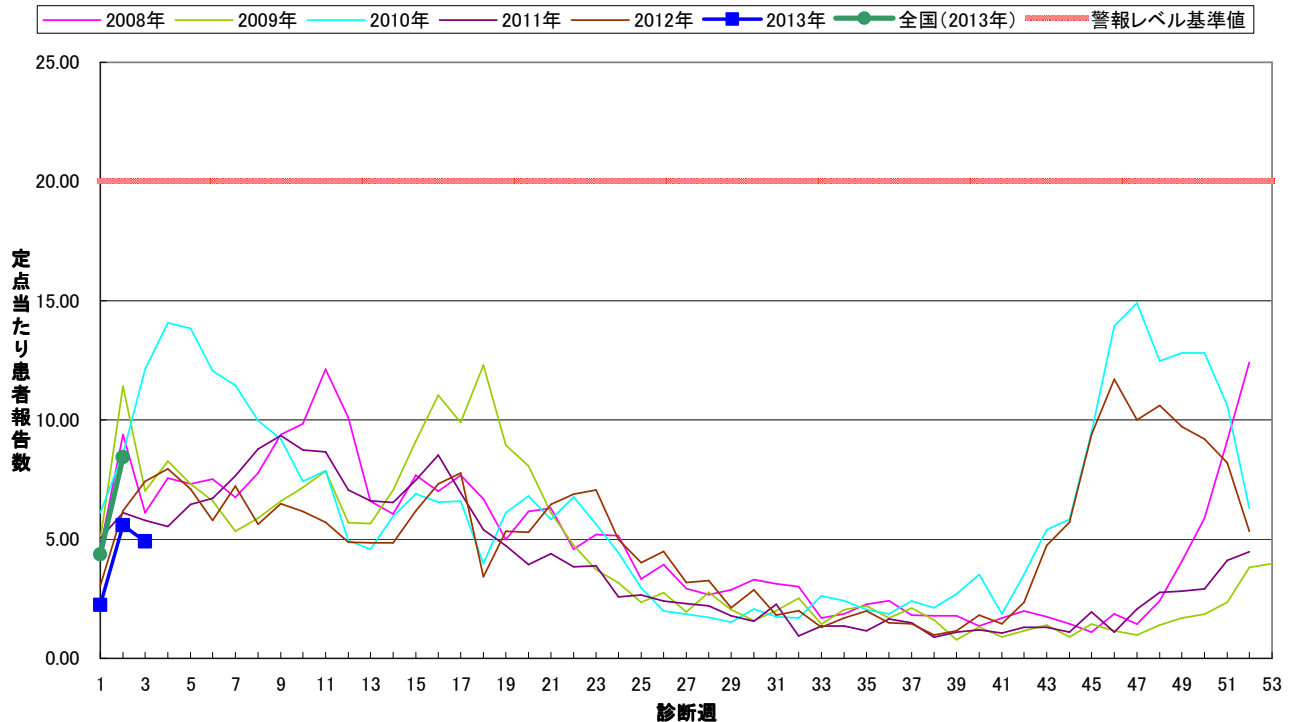
感染性胃腸炎は、細菌またはウイルス等による嘔吐、下痢を主症状とする感染症です。毎年、秋から春先にかけて患者報告数が多く、この時季はノロウイルスやロタウイルスが主な原因となっています。

県全体の定点当たり患者報告数は、4.90人（前週：5.58人）と前週より減少しました。橋本及び田辺管内で患者数の増加がみられますが、すべての保健所管内で終息基準値を下回っています。

全国の第2週の定点当たり患者報告数は8.44人（第1週：4.36人）と増加しています。

ノロウイルスの感染力は非常に強く、感染経路としては食中毒としての経口感染や患者との接触による接触感染、患者の嘔吐物や便からの飛沫感染等があります。感染予防には手洗いの励行、患者の嘔吐物を処理する際は塩素系漂白剤等を用いて適切な処理をすることが大切です。

感染性胃腸炎(和歌山県全体)



一 RSウイルス感染症 : 県内の患者報告数の減少が続く 一

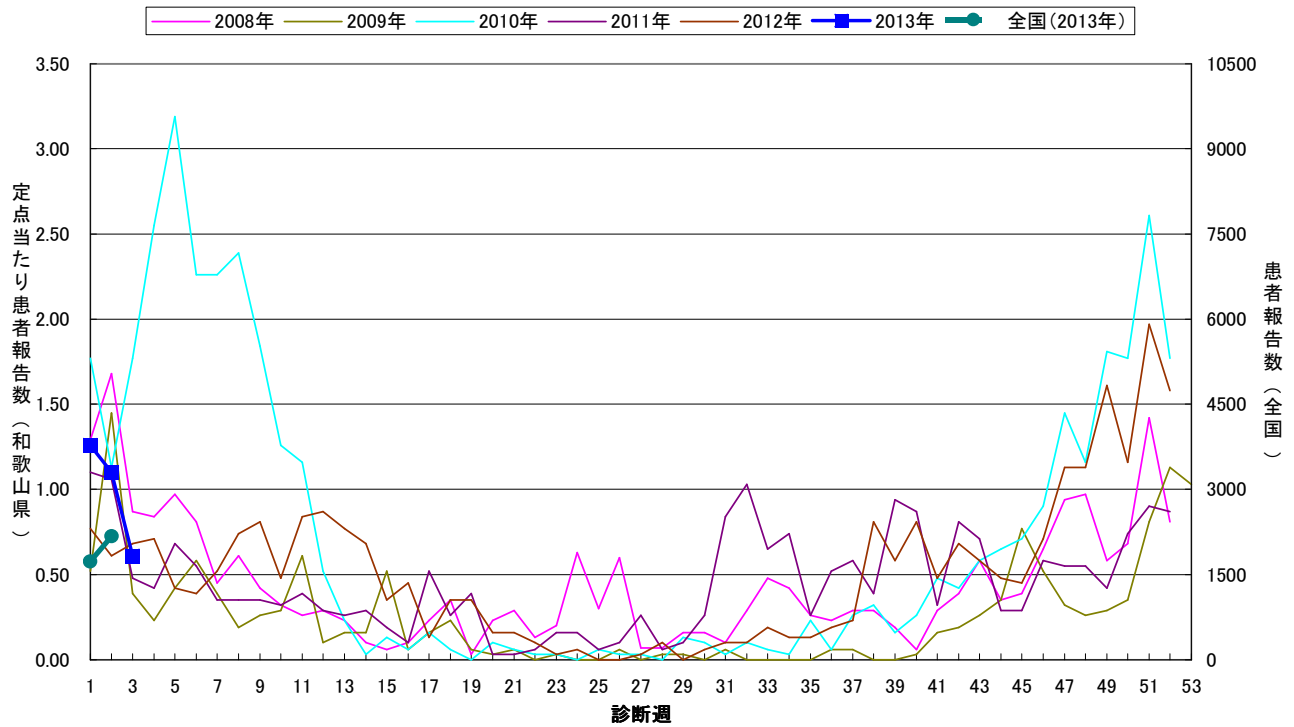
RSウイルス感染症はRSウイルスを原因とする呼吸器感染症で、2歳までにほぼ100%の子供が初感染を受けるとされています。また、生涯にわたり感染を繰り返す感染症です。

県全体の定点当たり患者報告数は0.61人（前週：1.10人）と減少が続いています。

全国約3000の小児科定点医療機関から報告された患者報告数は、第2週が2171人（第1週：1725人）と増加しています。この疾病は例年、年末から2月にかけて流行のピークとなることが多いため、今後の動向に注意が必要です。

感染予防策としては、手洗い、うがいが基本です。また、せきの症状がある場合はマスクを着用する等、せきエチケットを心がけてください。

RSウイルス感染症



一 水痘 : すべての保健所管内で注意報レベル基準値を下回る 一

県全体の定点当たり患者報告数は1.16人（前週：2.06人）と前週より減少しました。

前週では注意報レベル基準値以上となっていた御坊及び田辺保健所管内について、今週は基準値以下まで減少しました。

○ 定点把握感染症の警報・注意報レベル基準値について

疾病	警報レベル		注意報レベル
	開始基準値	終息基準値	基準値
インフルエンザ	30	10	10
咽頭結膜熱	3	1	-
A群溶血性レンサ球菌咽頭炎	8	4	-
感染性胃腸炎	20	12	-
水痘	7	4	4
手足口病	5	2	-
伝染性紅斑	2	1	-
百日咳	1	0.1	-
ヘルパンギーナ	6	2	-
流行性耳下腺炎	6	2	3
急性出血性結膜炎	1	0.1	-
流行性角結膜炎	8	4	-

基準値はすべて定点当たりの報告数です。注意報の「-」は対象としないことを意味します。

◆◆ 全数把握感染症について ◆◆

<届出状況>

1) 当該週に診断された感染症のみ掲載しています。

- 1類感染症：報告はありませんでした。
- 2類感染症：結核 4名
- 3類感染症：報告はありませんでした。
- 4類感染症：報告はありませんでした。
- 5類感染症：報告はありませんでした。

2) 第1週から当該週までに診断された患者報告数を掲載しています。

疾病名	報告数
結核	9
つつが虫病	1

◆◆ 5類定点把握感染症（週報）について ◆◆

<各保健所の警報注意報レベル状況>

警報レベル

急性出血性結膜炎（田辺保健所管内）

注意報レベル

インフルエンザ（和歌山市、岩出及び田辺保健所管内）

<年齢階級層別の患者報告数（和歌山県）>

（インフルエンザ）

		総数	～5ヶ月	～11ヶ月	1歳	2	3	4	5	6	7	8	9	10～14	15～19	20～29	30～39	40～49	50～59	60～69	70～79	80歳～
インフルエンザ	報告	560	2	7	27	30	44	45	52	38	14	15	27	87	33	29	39	28	16	13	10	4
	定当	11.2	0.04	0.14	0.54	0.6	0.88	0.9	1.04	0.76	0.28	0.3	0.54	1.74	0.66	0.58	0.78	0.56	0.32	0.26	0.2	0.08

（小児科定点対象感染症）

		総数	～5ヶ月	～11ヶ月	1歳	2	3	4	5	6	7	8	9	10～14	15～19	20歳～
RSウイルス感染症	報告	19	5	4	6	2	1	-	1	-	-	-	-	-	-	-
	定当	0.61	0.16	0.13	0.19	0.06	0.03	-	0.03	-	-	-	-	-	-	-
咽頭結膜熱	報告	5	-	-	2	-	1	-	-	1	-	1	-	-	-	-
	定当	0.16	-	-	0.06	-	0.03	-	-	0.03	-	0.03	-	-	-	-
A群溶血性レンサ球菌咽頭炎	報告	23	-	-	-	-	5	3	1	1	3	3	-	7	-	-
	定当	0.74	-	-	-	-	0.16	0.1	0.03	0.03	0.1	0.1	-	0.23	-	-
感染性胃腸炎	報告	152	2	8	21	12	10	15	14	9	7	8	11	23	8	4
	定当	4.9	0.06	0.26	0.68	0.39	0.32	0.48	0.45	0.29	0.23	0.26	0.35	0.74	0.26	0.13
水痘	報告	36	1	3	2	12	4	6	2	2	2	-	-	2	-	-
	定当	1.16	0.03	0.1	0.06	0.39	0.13	0.19	0.06	0.06	0.06	-	-	0.06	-	-
手足口病	報告	-	-	-	-	-	-	-	-	-	-	-	-	-	-	-
	定当	-	-	-	-	-	-	-	-	-	-	-	-	-	-	-
伝染性紅斑	報告	-	-	-	-	-	-	-	-	-	-	-	-	-	-	-
	定当	-	-	-	-	-	-	-	-	-	-	-	-	-	-	-
突発性発しん	報告	18	1	8	8	1	-	-	-	-	-	-	-	-	-	-
	定当	0.58	0.03	0.26	0.26	0.03	-	-	-	-	-	-	-	-	-	-
百日咳	報告	-	-	-	-	-	-	-	-	-	-	-	-	-	-	-
	定当	-	-	-	-	-	-	-	-	-	-	-	-	-	-	-
ヘルパンギーナ	報告	-	-	-	-	-	-	-	-	-	-	-	-	-	-	-
	定当	-	-	-	-	-	-	-	-	-	-	-	-	-	-	-
流行性耳下腺炎	報告	6	-	-	-	1	-	-	1	-	2	1	-	1	-	-
	定当	0.19	-	-	-	0.03	-	-	0.03	-	0.06	0.03	-	0.03	-	-

<保健所別の患者報告数（和歌山県）>

(-: 患者報告がない、…: 保健所管内に定点が存在しない)

		和歌山市	海南	岩出	橋本	湯浅	御坊	田辺	新宮	串本
インフルエンザ	報告	217	12	112	48	37	26	76	26	6
	定当	14.47	4	18.67	8	7.4	8.67	10.86	8.67	3
RSウイルス感染症	報告	5	2	5	1	3	1	2	-	-
	定当	0.56	1	1.25	0.25	1	0.5	0.5	-	-
咽頭結膜熱	報告	-	-	-	-	-	-	5	-	-
	定当	-	-	-	-	-	-	1.25	-	-
A群溶血性レンサ球菌咽頭炎	報告	10	1	2	1	1	3	2	3	-
	定当	1.11	0.5	0.5	0.25	0.33	1.5	0.5	1.5	-
感染性胃腸炎	報告	75	7	27	10	9	2	18	4	-
	定当	8.33	3.5	6.75	2.5	3	1	4.5	2	-
水痘	報告	10	3	5	2	2	6	8	-	-
	定当	1.11	1.5	1.25	0.5	0.67	3	2	-	-
手足口病	報告	-	-	-	-	-	-	-	-	-
	定当	-	-	-	-	-	-	-	-	-
伝染性紅斑	報告	-	-	-	-	-	-	-	-	-
	定当	-	-	-	-	-	-	-	-	-
突発性発疹	報告	8	2	4	2	1	1	-	-	-
	定当	0.89	1	1	0.5	0.33	0.5	-	-	-
百日咳	報告	-	-	-	-	-	-	-	-	-
	定当	-	-	-	-	-	-	-	-	-
ヘルパンギーナ	報告	-	-	-	-	-	-	-	-	-
	定当	-	-	-	-	-	-	-	-	-
流行性耳下腺炎	報告	4	-	-	1	-	1	-	-	-
	定当	0.44	-	-	0.25	-	0.5	-	-	-
急性出血性結膜炎	報告	-	…	…	…	…	…	1	…	…
	定当	-	…	…	…	…	…	1	…	…
流行性角結膜炎	報告	-	…	…	…	…	…	-	…	…
	定当	-	…	…	…	…	…	-	…	…
細菌性髄膜炎	報告	-	…	-	-	-	-	-	-	…
	定当	-	…	-	-	-	-	-	-	…
無菌性髄膜炎	報告	-	…	-	-	-	-	-	-	…
	定当	-	…	-	-	-	-	-	-	…
マイコプラズマ肺炎	報告	-	…	-	-	-	1	6	-	…
	定当	-	…	-	-	-	1	3	-	…
クラミジア肺炎	報告	-	…	-	-	-	-	-	-	…
	定当	-	…	-	-	-	-	-	-	…

和歌山県感染症情報（WIDR）2013年第3号

発行日：平成25年1月24日

発行元：和歌山県感染症情報センター

（和歌山県環境衛生研究センター内）

和歌山市砂山南3-3-45

TEL 073-423-9570

E-mail e0318011@pref.wakayama.lg.jp

URL <http://www.pref.wakayama.lg.jp/prefg/031801/kishukko>

（お問い合わせ先）

和歌山県福祉保健部健康局健康推進課

和歌山市小松原通一丁目1番地

TEL 073-441-2657

E-mail e0412003@pref.wakayama.lg.jp

このWIDRは感染症新法に基づいて実施されている感染症発生動向調査から作成しています。ここに掲載した情報はあくまでも速報であり、今後の調査結果で訂正される可能性がありますのでご注意下さい。