



— **RSウイルス感染症** : **過去5年間の同時期と比較して非常に多い！！** —

RSウイルス感染症はRSウイルスを原因とする呼吸器感染症で、2歳までにほぼ100%の子供が初感染を受けるとされています。また、生涯にわたり感染を繰り返す感染症です。

和歌山県全体の定点当たり患者報告数は、1.45人（前週：1.52人）とやや減少しましたが、過去5年間の同時期と比較すると非常に多い状況です。

保健所別では、前週報告数が多かった岩出保健所管内は2.25人（前週：5.75人）と大きく減少しました。

そのほか和歌山市保健所管内で2.44人（前週：2.33人）、田辺保健所管内で1.75人（前週：0.75人）と定点当たりの患者報告数が多くなっています。

全国的にも第31週以降から患者報告数が増加し（第37週：2982人）、例年に比べ早い時期に流行を迎えていますので、今後の動向に注意して下さい。

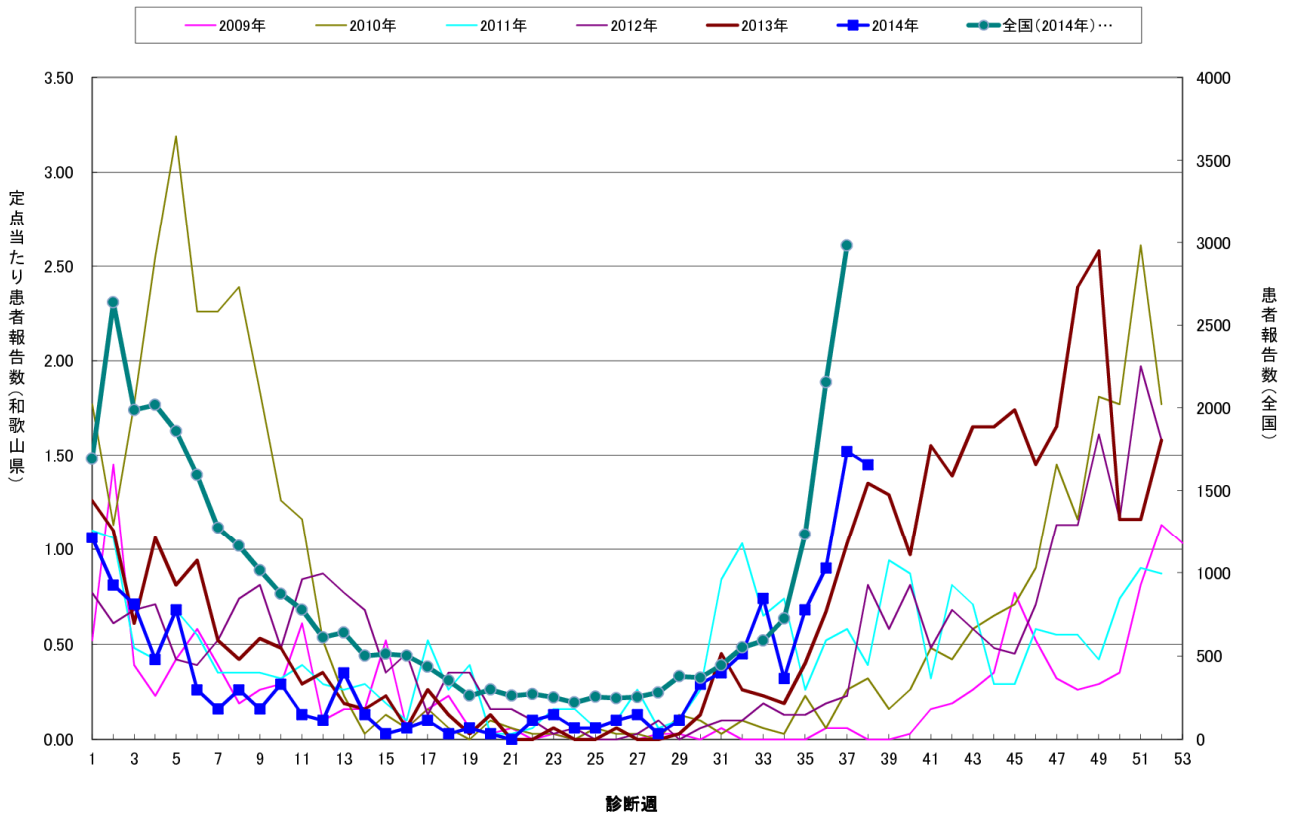
主な感染経路は飛沫感染と接触感染であることから、感染予防対策としては、手洗い、うがいが基本です。また、せきの症状がある場合はマスクを着用する等、せきエチケットを心がけてください。

なお、RSウイルス感染症に警報・注意報レベル基準値は設定されていません。

RSウイルス感染症の詳しい説明はこちら：(厚生労働省HP)

[http://www.mhlw.go.jp/bunya/kenkou/kekkaku-kansenshou19/rs\\_ga.html](http://www.mhlw.go.jp/bunya/kenkou/kekkaku-kansenshou19/rs_ga.html)

RSウイルス感染症



## 風しんワクチン接種に対する助成制度について

和歌山県では、県内の 19 歳以上 50 歳未満の妊娠を希望する女性と妊婦の夫を対象とした風しんワクチン接種費用の助成をおこなっています。

詳しくは、現在お住まいの各市町村の保健福祉関係課へお問い合わせください。

**助成期間：平成 26 年 4 月 1 日～平成 27 年 3 月 31 日**

### ○ 定点把握感染症の警報・注意報レベル基準値について

疾病	警報レベル		注意報レベル
	開始基準値	終息基準値	基準値
インフルエンザ	30	10	10
咽頭結膜熱	3	1	-
A群溶血性レンサ球菌咽頭炎	8	4	-
感染性胃腸炎	20	12	-
水痘	7	4	4
手足口病	5	2	-
伝染性紅斑	2	1	-
百日咳	1	0.1	-
ヘルパンギーナ	6	2	-
流行性耳下腺炎	6	2	3
急性出血性結膜炎	1	0.1	-
流行性角結膜炎	8	4	-

基準値はすべて定点当たりの報告数です。注意報の「-」は対象としないことを意味します。

## ◆◆ 全数把握感染症について ◆◆

### <届出状況>

1) 当該週に診断された感染症のみ掲載しています。

- 1 類感染症：報告はありませんでした。
- 2 類感染症：結核 1 名
- 3 類感染症：報告はありませんでした。
- 4 類感染症：日本紅斑熱 1 名
- 5 類感染症：報告はありませんでした。

2) 第 1 週から当該週までに診断された患者報告数を掲載しています。

疾病名	報告数
結核	159
腸管出血性大腸菌感染症	11
E型肝炎	1
A型肝炎	5
重症熱性血小板減少症候群	2
つつが虫病	2
デング熱	1
日本紅斑熱	19
レジオネラ症	3
レプトスピラ症	1
アメーバ赤痢	1
ウイルス性肝炎	2
急性脳炎	1
クロイツフェルト・ヤコブ病	1
劇症型溶血性レンサ球菌感染症	2
後天性免疫不全症候群	2
侵襲性インフルエンザ菌感染症	5
侵襲性肺炎球菌感染症	4
梅毒	4
破傷風	2
風しん	1
麻しん	26

## ◆◆ 5類定点把握感染症(週報)について ◆◆

### <各保健所の警報注意報レベル状況>

#### 警報レベル

ヘルパンギーナ（新宮保健所管内）

#### 注意報レベル

ありません。





<保健所別の患者報告数（和歌山県）>

(-: 患者報告がない、…: 保健所管内に定点が存在しない)

		和歌山市	海南	岩出	橋本	湯浅	御坊	田辺	新宮	串本
インフルエンザ	報告	-	-	-	-	-	-	-	-	-
	定当	-	-	-	-	-	-	-	-	-
RSウイルス感染症	報告	22	-	9	-	4	1	7	2	-
	定当	2.44	-	2.25	-	1.33	0.5	1.75	1	-
咽頭結膜熱	報告	1	-	-	-	1	-	-	-	-
	定当	0.11	-	-	-	0.33	-	-	-	-
A群溶血性レンサ球菌咽頭炎	報告	4	2	5	-	1	1	5	-	-
	定当	0.44	1	1.25	-	0.33	0.5	1.25	-	-
感染性胃腸炎	報告	19	2	6	2	1	-	-	-	-
	定当	2.11	1	1.5	0.5	0.33	-	-	-	-
水痘	報告	11	6	3	1	-	-	1	1	-
	定当	1.22	3	0.75	0.25	-	-	0.25	0.5	-
手足口病	報告	1	-	1	-	-	-	-	-	-
	定当	0.11	-	0.25	-	-	-	-	-	-
伝染性紅斑	報告	-	-	-	-	-	-	-	-	-
	定当	-	-	-	-	-	-	-	-	-
突発性発しん	報告	6	-	1	-	2	-	2	-	-
	定当	0.67	-	0.25	-	0.67	-	0.5	-	-
百日咳	報告	-	-	-	-	-	-	-	-	-
	定当	-	-	-	-	-	-	-	-	-
ヘルパンギーナ	報告	2	-	-	-	-	1	6	4	-
	定当	0.22	-	-	-	-	0.5	1.5	2	-
流行性耳下腺炎	報告	-	-	-	-	-	-	1	1	-
	定当	-	-	-	-	-	-	0.25	0.5	-
急性出血性結膜炎	報告	-	…	…	…	…	…	-	…	…
	定当	-	…	…	…	…	…	-	…	…
流行性角結膜炎	報告	3	…	…	…	…	…	-	…	…
	定当	1	…	…	…	…	…	-	…	…
細菌性髄膜炎	報告	-	…	-	-	-	-	-	-	…
	定当	-	…	-	-	-	-	-	-	…
無菌性髄膜炎	報告	-	…	-	-	-	-	-	-	…
	定当	-	…	-	-	-	-	-	-	…
マイコプラズマ肺炎	報告	-	…	-	-	-	-	2	-	…
	定当	-	…	-	-	-	-	1	-	…
クラミジア肺炎	報告	-	…	-	-	-	-	-	-	…
	定当	-	…	-	-	-	-	-	-	…
感染性胃腸炎(ロタウイルス)	報告	-	…	-	-	-	-	-	-	…
	定当	-	…	-	-	-	-	-	-	…





### 感染性胃腸炎・和歌山県(2014年第38週)

○: 警報レベル、-: 警報レベルなし(この疾病には注意報はありません)

	今週		1週前		2週前		3週前		4週前		5週前		6週前		7週前		8週前		9週前	
	定当	状況	定当	状況	定当	状況	定当	状況	定当	状況	定当	状況	定当	状況	定当	状況	定当	状況	定当	状況
和歌山市	2.11	-	2.89	-	4.11	-	5.11	-	3.56	-	2.67	-	3.44	-	3.78	-	4.33	-	4.22	-
海南	1.00	-	2.00	-	1.50	-	3.00	-	-	-	1.00	-	4.00	-	4.00	-	2.50	-	4.50	-
岩出	1.50	-	2.00	-	2.00	-	1.75	-	2.25	-	2.25	-	3.00	-	3.00	-	4.25	-	4.25	-
橋本	0.50	-	1.75	-	1.50	-	0.75	-	1.25	-	0.25	-	1.25	-	0.50	-	1.00	-	0.75	-
湯浅	0.33	-	0.33	-	0.33	-	-	-	-	-	-	-	-	-	-	-	-	-	0.33	-
御坊	-	-	1.00	-	1.00	-	-	-	-	-	0.50	-	-	-	-	-	-	-	-	-
田辺	-	-	0.25	-	0.25	-	0.25	-	-	-	-	-	1.00	-	0.50	-	0.50	-	2.00	-
新宮	-	-	0.50	-	-	-	0.50	-	-	-	1.00	-	-	-	-	-	-	-	-	-
串本	-	-	-	-	-	-	-	-	-	-	-	-	-	-	-	-	-	-	-	-

### 水痘・和歌山県(2014年第38週)

○: 警報レベル、△: 注意報レベル、-: 警報・注意報レベルなし

	今週		1週前		2週前		3週前		4週前		5週前		6週前		7週前		8週前		9週前	
	定当	状況	定当	状況	定当	状況	定当	状況	定当	状況	定当	状況	定当	状況	定当	状況	定当	状況	定当	状況
和歌山市	1.22	-	-	-	0.67	-	0.11	-	0.44	-	0.11	-	0.33	-	0.22	-	0.56	-	0.33	-
海南	3.00	-	4.00	△	3.00	-	1.00	-	3.00	-	3.00	-	0.50	-	0.50	-	1.50	-	-	-
岩出	0.75	-	0.25	-	0.25	-	0.25	-	0.50	-	-	-	0.75	-	-	-	-	-	-	-
橋本	0.25	-	0.25	-	-	-	-	-	-	-	1.00	-	-	-	1.00	-	-	-	0.25	-
湯浅	-	-	0.33	-	0.33	-	-	-	0.33	-	0.67	-	-	-	1.00	-	-	-	1.00	-
御坊	-	-	-	-	-	-	-	-	0.50	-	-	-	-	-	-	-	0.50	-	0.50	-
田辺	0.25	-	0.25	-	0.25	-	0.25	-	0.50	-	0.25	-	0.50	-	0.75	-	0.50	-	0.25	-
新宮	0.50	-	-	-	-	-	0.50	-	1.00	-	-	-	-	-	-	-	-	-	-	-
串本	-	-	-	-	-	-	-	-	-	-	-	-	-	-	-	-	-	-	-	-

### 手足口病・和歌山県(2014年第38週)

○: 警報レベル、-: 警報レベルなし(この疾病には注意報はありません)

	今週		1週前		2週前		3週前		4週前		5週前		6週前		7週前		8週前		9週前	
	定当	状況	定当	状況	定当	状況	定当	状況	定当	状況	定当	状況	定当	状況	定当	状況	定当	状況	定当	状況
和歌山市	0.11	-	0.44	-	0.44	-	0.67	-	0.78	-	0.11	-	-	-	0.22	-	0.11	-	0.44	-
海南	-	-	-	-	-	-	-	-	-	-	-	-	-	-	0.50	-	-	-	0.50	-
岩出	0.25	-	1.00	-	-	-	-	-	-	-	0.25	-	0.25	-	-	-	-	-	0.25	-
橋本	-	-	-	-	0.25	-	-	-	-	-	0.25	-	0.75	-	0.50	-	0.25	-	0.25	-
湯浅	-	-	-	-	0.67	-	0.33	-	0.33	-	1.00	-	1.00	-	1.00	-	-	-	0.33	-
御坊	-	-	-	-	-	-	-	-	-	-	-	-	-	-	0.50	-	-	-	-	-
田辺	-	-	-	-	-	-	-	-	0.25	-	-	-	-	-	-	-	0.50	-	-	-
新宮	-	-	-	-	-	-	-	-	-	-	-	-	-	-	-	-	-	-	-	-
串本	-	-	-	-	-	-	-	-	-	-	-	-	-	-	1.00	-	-	-	-	-





**和歌山県感染症情報（WIDR）2014年第38号**

発行日：平成26年9月25日

発行元：和歌山県感染症情報センター

（和歌山県環境衛生研究センター内）

和歌山市砂山南3-3-45

TEL 073-423-9570

E-mail [e0318011@pref.wakayama.lg.jp](mailto:e0318011@pref.wakayama.lg.jp)

URL <http://www.pref.wakayama.lg.jp/prefg/031801/kishukko>

（お問い合わせ先）

和歌山県福祉保健部健康局健康推進課

和歌山市小松原通一丁目1番地

TEL 073-441-2657

E-mail [e0412003@pref.wakayama.lg.jp](mailto:e0412003@pref.wakayama.lg.jp)

このWIDRは感染症新法に基づいて実施されている感染症発生动向調査から作成しています。ここに掲載した情報はあくまでも速報であり、今後の調査結果で訂正される可能性がありますのでご注意ください。