

一 咽頭結膜熱 : 岩出保健所管内で増加！ 一

咽頭結膜熱とはアデノウイルスの感染により、発熱（38～39度）、のどの痛み、結膜炎といった症状を来す、小児に多い病気です。プールでの接触やタオルの共用により感染することもあるので、プール熱と呼ばれることもあります。

県全体の定点当たり患者報告数は、0.35人（前週：0.45人）と減少してきましたが、例年の同時期と比べるとやや多い状況です。

保健所別では、岩出保健所管内で1.25人（前週：0.75人）と患者報告数が増加してきたので注意して下さい。

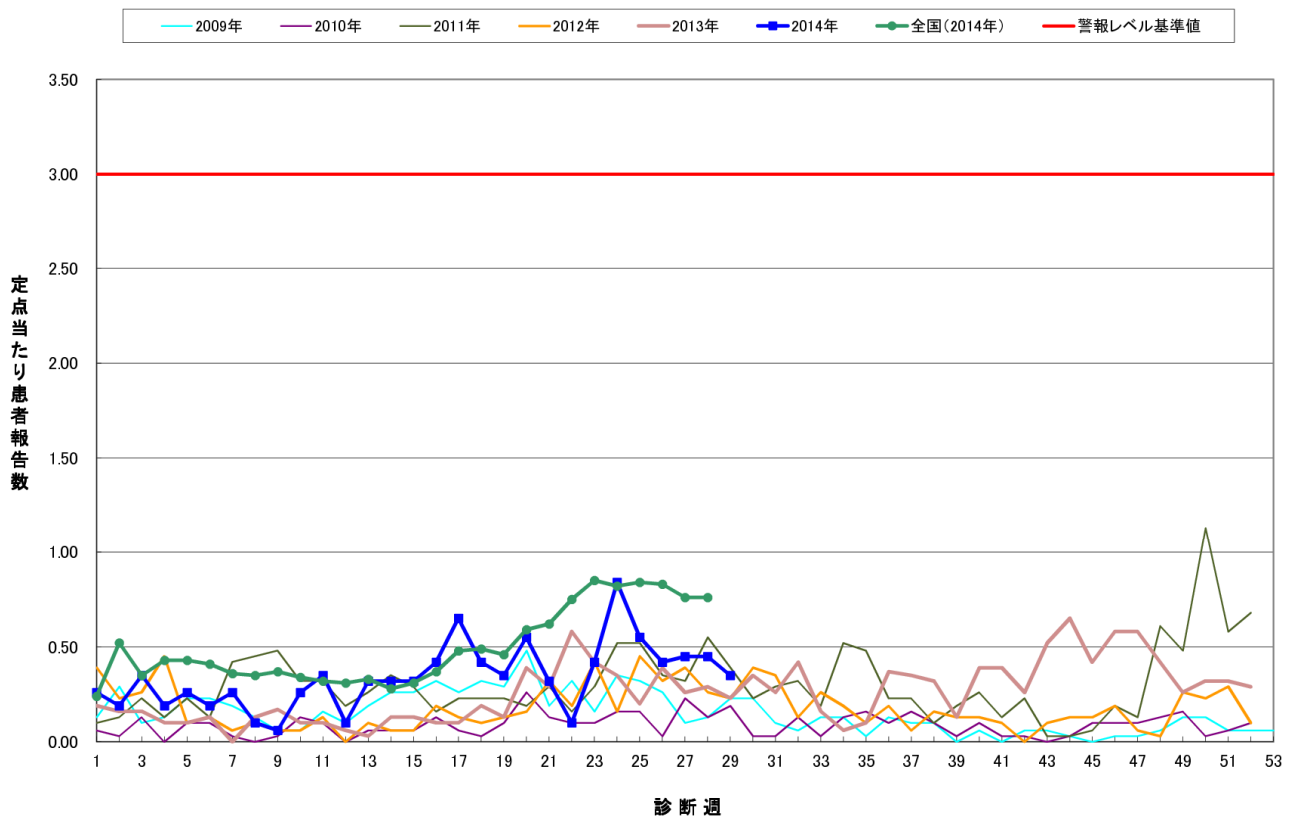
全国的には定点当たり患者報告数は横ばい（第28週：0.76人）で、過去5年間の同時期と比較してやや多い状況が続いています。

感染経路は主に飛沫感染、接触感染ですが、感染予防のために流水と石けんで十分に手洗いを行い、タオルの共用は避けてください。また、プールの前後はシャワーをよく浴びるようにしましょう。

咽頭結膜熱の詳しい説明はこちら：(厚生労働省HP)

<http://www.mhlw.go.jp/bunya/kenkou/kekkaku-kansenshou17/01.html>

咽頭結膜熱(和歌山県全体)



風しんワクチン接種に対する助成制度について

和歌山県では、県内の19歳以上50歳未満の妊娠を希望する女性と妊婦の夫を対象とした風しんワクチン接種費用の助成をおこなっています。

詳しくは、現在お住まいの各市町村の保健福祉関係課へお問い合わせください。

助成期間：平成26年4月1日～平成27年3月31日

○ 定点把握感染症の警報・注意報レベル基準値について

疾病	警報レベル		注意報レベル
	開始基準値	終息基準値	基準値
インフルエンザ	30	10	10
咽頭結膜熱	3	1	-
A群溶血性レンサ球菌咽頭炎	8	4	-
感染性胃腸炎	20	12	-
水痘	7	4	4
手足口病	5	2	-
伝染性紅斑	2	1	-
百日咳	1	0.1	-
ヘルパンギーナ	6	2	-
流行性耳下腺炎	6	2	3
急性出血性結膜炎	1	0.1	-
流行性角結膜炎	8	4	-

基準値はすべて定点当たりの報告数です。注意報の「-」は対象としないことを意味します。

◆◆ 全数把握感染症について ◆◆

<届出状況>

1) 当該週に診断された感染症のみ掲載しています。

- 1類感染症：報告はありませんでした。
- 2類感染症：結核1名
- 3類感染症：報告はありませんでした。
- 4類感染症：日本紅斑熱1名
- 5類感染症：報告はありませんでした。

2) 第1週から当該週までに診断された患者報告数を掲載しています。

疾病名	報告数
結核	128
腸管出血性大腸菌感染症	2
E型肝炎	1
A型肝炎	5
重症熱性血小板減少症候群	1
つつが虫病	2
日本紅斑熱	10
レジオネラ症	3
アメーバ赤痢	1
ウイルス性肝炎	1
急性脳炎	1
劇症型溶血性レンサ球菌感染症	2
後天性免疫不全症候群	2
侵襲性インフルエンザ菌感染症	4
侵襲性肺炎球菌感染症	4
梅毒	4
破傷風	1
風しん	1
麻しん	26

◆◆ 5類定点把握感染症(週報)について ◆◆

<各保健所の警報注意報レベル状況>

警報レベル

ヘルパンギーナ（和歌山市、岩出、湯浅保健所管内）

注意報レベル

ありません。

<年齢階級層別の患者報告数（和歌山県）>

（インフルエンザ）

		総数	～5ヶ月	～11ヶ月	1歳	2	3	4	5	6	7	8	9	10～14	15～19	20～29	30～39	40～49	50～59	60～69	70～79	80歳～
インフルエンザ	報告	1	-	-	-	-	-	-	-	-	-	-	-	-	-	-	1	-	-	-	-	-
	定当	0.02	-	-	-	-	-	-	-	-	-	-	-	-	-	-	0.02	-	-	-	-	-

（小児科定点対象感染症）

		総数	～5ヶ月	～11ヶ月	1歳	2	3	4	5	6	7	8	9	10～14	15～19	20歳～
RSウイルス感染症	報告	3	-	-	3	-	-	-	-	-	-	-	-	-	-	-
	定当	0.1	-	-	0.1	-	-	-	-	-	-	-	-	-	-	-
咽頭結膜熱	報告	11	-	1	1	-	1	4	-	1	2	1	-	-	-	-
	定当	0.35	-	0.03	0.03	-	0.03	0.13	-	0.03	0.06	0.03	-	-	-	-
A群溶血性レンサ球菌咽頭炎	報告	13	1	-	-	1	2	-	6	2	1	-	-	-	-	-
	定当	0.42	0.03	-	-	0.03	0.06	-	0.19	0.06	0.03	-	-	-	-	-
感染性胃腸炎	報告	76	4	4	14	12	10	7	9	4	1	2	1	2	1	5
	定当	2.45	0.13	0.13	0.45	0.39	0.32	0.23	0.29	0.13	0.03	0.06	0.03	0.06	0.03	0.16
水痘	報告	9	-	-	-	2	4	1	-	-	-	2	-	-	-	-
	定当	0.29	-	-	-	0.06	0.13	0.03	-	-	-	0.06	-	-	-	-
手足口病	報告	8	-	1	2	-	-	2	1	1	1	-	-	-	-	-
	定当	0.26	-	0.03	0.06	-	-	0.06	0.03	0.03	0.03	-	-	-	-	-
伝染性紅斑	報告	-	-	-	-	-	-	-	-	-	-	-	-	-	-	-
	定当	-	-	-	-	-	-	-	-	-	-	-	-	-	-	-
突発性発しん	報告	11	-	2	8	1	-	-	-	-	-	-	-	-	-	-
	定当	0.35	-	0.06	0.26	0.03	-	-	-	-	-	-	-	-	-	-
百日咳	報告	2	1	-	-	-	-	-	-	-	-	-	1	-	-	-
	定当	0.06	0.03	-	-	-	-	-	-	-	-	-	0.03	-	-	-
ヘルパンギーナ	報告	150	-	17	35	25	18	24	15	7	3	4	-	2	-	-
	定当	4.84	-	0.55	1.13	0.81	0.58	0.77	0.48	0.23	0.1	0.13	-	0.06	-	-
流行性耳下腺炎	報告	2	-	-	-	-	-	-	-	-	1	-	1	-	-	-
	定当	0.06	-	-	-	-	-	-	-	-	0.03	-	0.03	-	-	-

<保健所別の患者報告数（和歌山県）>

(-:患者報告がない、…:保健所管内に定点が存在しない)

		和歌山市	海南	岩出	橋本	湯浅	御坊	田辺	新宮	串本
インフルエンザ	報告	1	-	-	-	-	-	-	-	-
	定当	0.07	-	-	-	-	-	-	-	-
RSウイルス感染症	報告	3	-	-	-	-	-	-	-	-
	定当	0.33	-	-	-	-	-	-	-	-
咽頭結膜熱	報告	1	-	5	-	1	-	3	1	-
	定当	0.11	-	1.25	-	0.33	-	0.75	0.5	-
A群溶血性レンサ球菌咽頭炎	報告	1	1	2	6	-	1	2	-	-
	定当	0.11	0.5	0.5	1.5	-	0.5	0.5	-	-
感染性胃腸炎	報告	38	9	17	3	1	-	8	-	-
	定当	4.22	4.5	4.25	0.75	0.33	-	2	-	-
水痘	報告	3	-	-	1	3	1	1	-	-
	定当	0.33	-	-	0.25	1	0.5	0.25	-	-
手足口病	報告	4	1	1	1	1	-	-	-	-
	定当	0.44	0.5	0.25	0.25	0.33	-	-	-	-
伝染性紅斑	報告	-	-	-	-	-	-	-	-	-
	定当	-	-	-	-	-	-	-	-	-
突発性発しん	報告	3	-	2	1	1	2	2	-	-
	定当	0.33	-	0.5	0.25	0.33	1	0.5	-	-
百日咳	報告	1	-	1	-	-	-	-	-	-
	定当	0.11	-	0.25	-	-	-	-	-	-
ヘルパンギーナ	報告	53	3	29	14	22	4	18	7	-
	定当	5.89	1.5	7.25	3.5	7.33	2	4.5	3.5	-
流行性耳下腺炎	報告	2	-	-	-	-	-	-	-	-
	定当	0.22	-	-	-	-	-	-	-	-
急性出血性結膜炎	報告	-	…	…	…	…	…	-	…	…
	定当	-	…	…	…	…	…	-	…	…
流行性角結膜炎	報告	2	…	…	…	…	…	-	…	…
	定当	0.67	…	…	…	…	…	-	…	…
細菌性髄膜炎	報告	-	…	-	-	-	-	-	-	…
	定当	-	…	-	-	-	-	-	-	…
無菌性髄膜炎	報告	-	…	-	-	-	-	-	-	…
	定当	-	…	-	-	-	-	-	-	…
マイコプラズマ肺炎	報告	-	…	-	-	-	1	3	-	…
	定当	-	…	-	-	-	1	1.5	-	…
クラミジア肺炎	報告	-	…	-	-	-	-	-	-	…
	定当	-	…	-	-	-	-	-	-	…
感染性胃腸炎(ロタウイルス)	報告	-	…	-	-	-	-	-	-	…
	定当	-	…	-	-	-	-	-	-	…

和歌山県感染症情報（WIDR）2014 年第 29 号

発行日：平成 26 年 7 月 24 日

発行元：和歌山県感染症情報センター

（和歌山県環境衛生研究センター内）

和歌山市砂山南 3-3-45

TEL 073-423-9570

E-mail e0318011@pref.wakayama.lg.jp

URL <http://www.pref.wakayama.lg.jp/prefg/031801/kishukko>

（お問い合わせ先）

和歌山県福祉保健部健康局健康推進課

和歌山市小松原通一丁目1番地

TEL 073-441-2657

E-mail e0412003@pref.wakayama.lg.jp

この WIDR は感染症新法に基づいて実施されている感染症発生动向調査から作成しています。ここに掲載した情報はあくまでも速報であり、今後の調査結果で訂正される可能性がありますのでご注意下さい。