

和歌山県感染症報告<速報>

Wakayama Infectious Diseases Report (WIDR)

2014年第12号(週報)

2014年第12週(3月17日~3月23日)

◆◆ 注目すべき感染症の動向 ◆◆

一 インフルエンザ：県全体の定点当たり患者報告数は減少。 一

今週の和歌山県全体の定点当たり患者報告数は10.78人(前週：13.48人)と前週より減少しました。

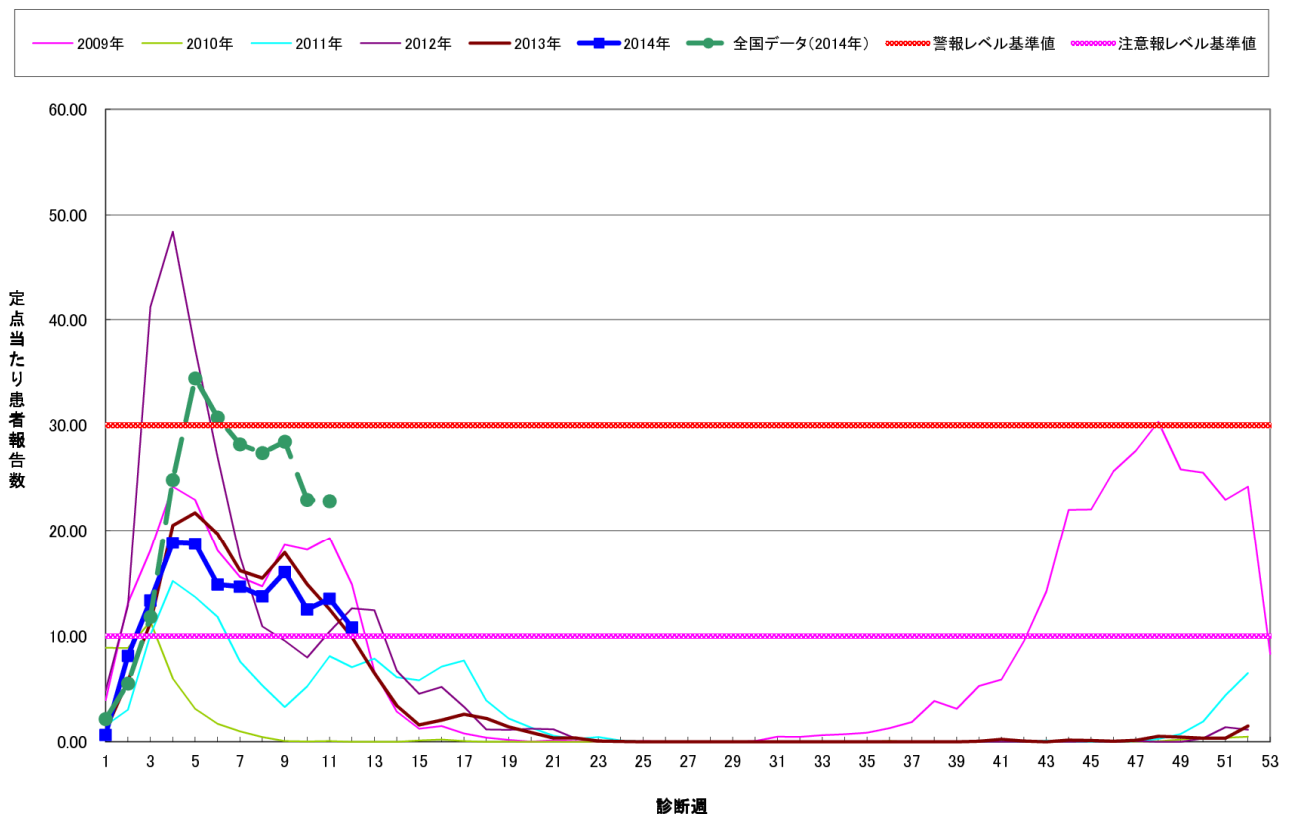
保健所別にみると、新宮保健所管内が8.33人(前週：11.67人)と終息基準値を下回りました。串本支所管内では14.00人(前週：9.50人)とまた増加し注意報レベルとなっています。他に注意報レベルとなっているのは和歌山市、岩出、湯浅保健所管内です。

全国における定点当たり患者報告数は、第11週で22.79人(第10週：22.93人)とほぼ横ばいの状況です。

感染を予防するために、うがい・手洗いの励行、マスクの着用等による咳エチケットを心がけてください。

インフルエンザに関するQ&A(平成25年度版)はこちら：厚生労働省HP
<http://www.mhlw.go.jp/bunya/kenkou/kekaku-kansenshou01/qa.html>

インフルエンザ(和歌山県全体)



◆◆ これから注意が必要な感染症 ◆◆

一 麻しん : 全国の累積患者報告数は昨年の同時期の約3倍。県内では4年ぶりに患者報告あり。 一

麻しん（はしか）は麻しんウイルスによって引き起こされる急性の全身感染症です。感染すると約10日後に発熱や咳、鼻水といった風邪のような症状が現れます。2～3日熱が続いた後、39℃以上の高熱と発疹が出現します。感染経路は主に空気感染ですが、飛沫感染、接触感染もあります。その感染力は非常に強く、ウイルスの直径が小さいため、うがい・手洗い、マスクの着用による予防が難しいです。麻しんワクチンの接種が有効な予防方法となります。

国立感染症研究所感染症疫学センターの感染症発生動向調査（2014年3月19日現在）によると、2014年の第11週までの全国における累積患者報告数は180人で（図1）、昨年の同時期と比べ約3倍となっています。なお、2013年の累積患者報告数は232人となっています。

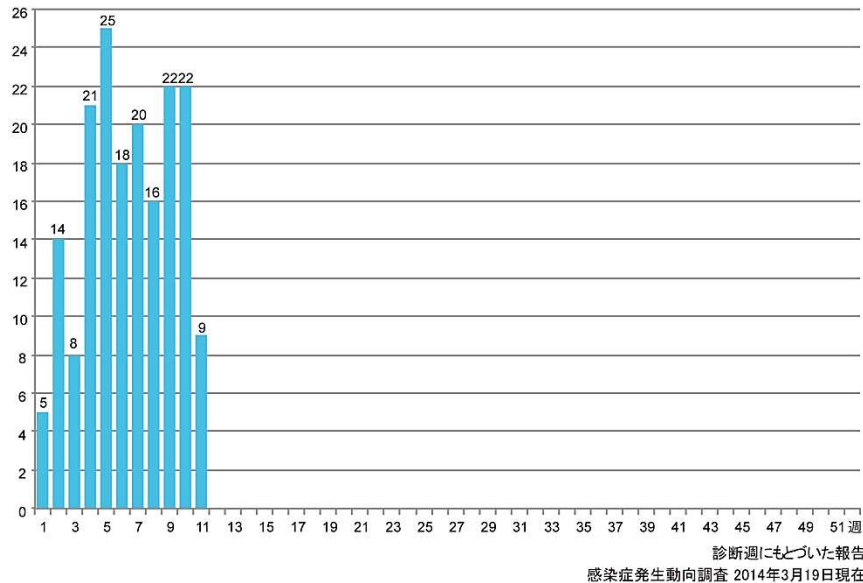


図1 全国における週別麻しん報告数 (2014年第1～11週)

地域別では、東京などの首都圏、静岡県、京都府、大阪府で10人を越える状況となっています（図2）。和歌山県では2011年から2013年まで患者報告はありませんでしたが、今年は第12週に3人の報告がありました。

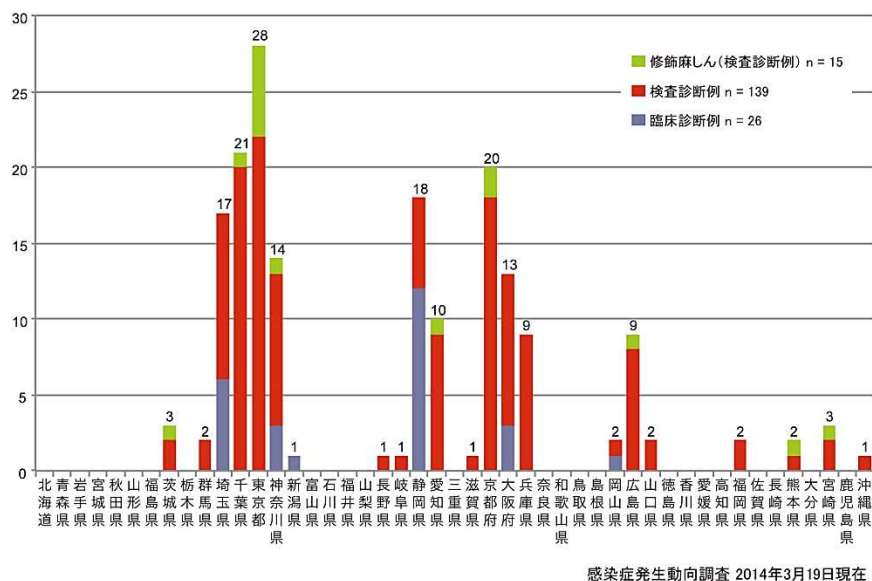


図2 都道府県別病型別麻しん累積報告数 (2014年第1～11週)

※グラフは国立感染症研究所 HP より引用

近年は成人の麻疹の患者の割合も増加しています。定期接種の対象者だけではなく、医療・教育関係者や海外渡航を計画している成人も、麻疹の罹患歴や接種歴が明らかでない場合は予防接種を検討してください。

麻疹についてはこちら：(国立感染症研究所 HP)
<http://www.nih.go.jp/niid/ja/diseases/ma/measles.html>
 (麻疹に関する Q&A, 厚生労働省 HP)
<http://www.mhlw.go.jp/qa/kenkou/hashika/index.html>

全国の麻疹に関する統計（第 11 週分）はこちら：国立感染症研究所 HP
<http://www0.nih.go.jp/niid/idsc/idwr/diseases/measles/measles2014/meas14-11.pdf>

－ その他の感染症 －

(感染性胃腸炎)

今週の和歌山県全体の定点当たり患者報告数は4.77人（前週：6.68人）と減少しました。保健所別にみると、和歌山市保健所管内で12.56人と最も多くなっています。

ノロウイルスやロタウイルスの感染力は非常に強く、感染経路としては経口感染や患者との接触による接触感染、患者の嘔吐物や便からの飛沫感染等があります。感染予防には手洗いの励行、患者の嘔吐物を処理する際は塩素系漂白剤等を用いて適切な処理をすることが大切です。

(水痘)

岩出保健所管内では、患者報告数が 5.25 人（前週：0.50 人）と注意報レベルとなりました。県全体の報告数は 1.13 人と例年と比較してやや少ない状況です。

風しんワクチン接種に対する助成制度について

助成期間が平成 27 年 3 月 31 日まで延長となりました！

和歌山県では、県内の 19 歳以上 50 歳未満の妊娠を希望する女性と妊婦の夫を対象とした風しんワクチン接種費用の助成を実施しています。

詳しくは、現在お住まいの各市町村の保健福祉関係課へお問い合わせください。

○ 定点把握感染症の警報・注意報レベル基準値について

| 疾病 | 警報レベル | | 注意報レベル | 疾病 | 警報レベル | | 注意報レベル |
|---------------|-------|-------|--------|----------|-------|-------|--------|
| | 開始基準値 | 終息基準値 | 基準値 | | 開始基準値 | 終息基準値 | 基準値 |
| インフルエンザ | 30 | 10 | 10 | 伝染性紅斑 | 2 | 1 | - |
| 咽頭結膜熱 | 3 | 1 | - | 百日咳 | 1 | 0.1 | - |
| A群溶血性レンサ球菌咽頭炎 | 8 | 4 | - | ヘルパンギーナ | 6 | 2 | - |
| 感染性胃腸炎 | 20 | 12 | - | 流行性耳下腺炎 | 6 | 2 | 3 |
| 水痘 | 7 | 4 | 4 | 急性出血性結膜炎 | 1 | 0.1 | - |
| 手足口病 | 5 | 2 | - | 流行性角結膜炎 | 8 | 4 | - |

基準値はすべて定点当たりの報告数です。注意報の「-」は対象としないことを意味します。

◆◆ 全数把握感染症について ◆◆

<届出状況>

- 1) 当該週に診断された感染症のみ掲載しています。
 - 1類感染症：報告はありませんでした。
 - 2類感染症：結核 3名
 - 3類感染症：報告はありませんでした。
 - 4類感染症：レジオネラ症 1名
 - 5類感染症：侵襲性インフルエンザ菌感染症 1名、麻しん 3名

- 2) 第1週から当該週までに診断された患者報告数を掲載しています。

| 疾病名 | 報告数 |
|----------------|-----|
| 結核 | 45 |
| A型肝炎 | 2 |
| つつが虫病 | 2 |
| レジオネラ症 | 2 |
| 劇症型溶血性レンサ球菌感染症 | 2 |
| 侵襲性インフルエンザ菌感染症 | 1 |
| 侵襲性肺炎球菌感染症 | 3 |
| 破傷風 | 1 |
| 風しん | 1 |
| 麻しん | 3 |

◆◆ 5類定点把握感染症（週報）について ◆◆

<各保健所の警報注意報レベル状況>

警報レベル

ありません。

注意報レベル

インフルエンザ（和歌山市、岩出、湯浅保健所及び串本支所管内）
水痘（岩出保健所管内）

<年齢階級層別の患者報告数（和歌山県）>

（インフルエンザ）

| | | 総数 | ～5ヶ月 | ～11ヶ月 | 1歳 | 2 | 3 | 4 | 5 | 6 | 7 | 8 | 9 | 10～14 | 15～19 | 20～29 | 30～39 | 40～49 | 50～59 | 60～69 | 70～79 | 80歳～ |
|---------|----|-------|------|-------|------|------|------|------|------|------|-----|------|-----|-------|-------|-------|-------|-------|-------|-------|-------|------|
| インフルエンザ | 報告 | 539 | - | 3 | 19 | 23 | 21 | 36 | 49 | 37 | 45 | 38 | 40 | 136 | 18 | 9 | 22 | 15 | 10 | 8 | 7 | 3 |
| | 定当 | 10.78 | - | 0.06 | 0.38 | 0.46 | 0.42 | 0.72 | 0.98 | 0.74 | 0.9 | 0.76 | 0.8 | 2.72 | 0.36 | 0.18 | 0.44 | 0.3 | 0.2 | 0.16 | 0.14 | 0.06 |

（小児科定点対象感染症）

| | | 総数 | ～5ヶ月 | ～11ヶ月 | 1歳 | 2 | 3 | 4 | 5 | 6 | 7 | 8 | 9 | 10～14 | 15～19 | 20歳～ |
|---------------|----|------|------|-------|------|------|------|------|------|------|------|------|------|-------|-------|------|
| RSウイルス感染症 | 報告 | 3 | 1 | - | - | 1 | - | 1 | - | - | - | - | - | - | - | - |
| | 定当 | 0.1 | 0.03 | - | - | 0.03 | - | 0.03 | - | - | - | - | - | - | - | - |
| 咽頭結膜熱 | 報告 | 3 | - | - | 1 | - | - | - | 1 | - | - | 1 | - | - | - | - |
| | 定当 | 0.1 | - | - | 0.03 | - | - | - | 0.03 | - | - | 0.03 | - | - | - | - |
| A群溶血性レンサ球菌咽頭炎 | 報告 | 21 | - | - | 1 | 2 | 2 | 2 | 5 | 4 | 1 | 1 | 2 | 1 | - | - |
| | 定当 | 0.68 | - | - | 0.03 | 0.06 | 0.06 | 0.06 | 0.16 | 0.13 | 0.03 | 0.03 | 0.06 | 0.03 | - | - |
| 感染性胃腸炎 | 報告 | 148 | - | 7 | 19 | 11 | 23 | 15 | 11 | 21 | 12 | 6 | 10 | 10 | 1 | 2 |
| | 定当 | 4.77 | - | 0.23 | 0.61 | 0.35 | 0.74 | 0.48 | 0.35 | 0.68 | 0.39 | 0.19 | 0.32 | 0.32 | 0.03 | 0.06 |
| 水痘 | 報告 | 35 | - | 1 | 6 | 7 | 7 | 2 | 2 | 1 | 5 | 2 | - | - | - | 2 |
| | 定当 | 1.13 | - | 0.03 | 0.19 | 0.23 | 0.23 | 0.06 | 0.06 | 0.03 | 0.16 | 0.06 | - | - | - | 0.06 |
| 手足口病 | 報告 | 1 | - | - | - | - | - | 1 | - | - | - | - | - | - | - | - |
| | 定当 | 0.03 | - | - | - | - | - | 0.03 | - | - | - | - | - | - | - | - |
| 伝染性紅斑 | 報告 | 1 | - | - | - | - | - | - | - | - | - | - | 1 | - | - | - |
| | 定当 | 0.03 | - | - | - | - | - | - | - | - | - | - | 0.03 | - | - | - |
| 突発性発しん | 報告 | 5 | - | 2 | 2 | - | 1 | - | - | - | - | - | - | - | - | - |
| | 定当 | 0.16 | - | 0.06 | 0.06 | - | 0.03 | - | - | - | - | - | - | - | - | - |
| 百日咳 | 報告 | 1 | - | 1 | - | - | - | - | - | - | - | - | - | - | - | - |
| | 定当 | 0.03 | - | 0.03 | - | - | - | - | - | - | - | - | - | - | - | - |
| ヘルパンギーナ | 報告 | 1 | - | 1 | - | - | - | - | - | - | - | - | - | - | - | - |
| | 定当 | 0.03 | - | 0.03 | - | - | - | - | - | - | - | - | - | - | - | - |
| 流行性耳下腺炎 | 報告 | 2 | - | - | - | - | 1 | - | - | - | - | - | - | 1 | - | - |
| | 定当 | 0.06 | - | - | - | - | 0.03 | - | - | - | - | - | - | 0.03 | - | - |

<保健所別の患者報告数（和歌山県）>

(-:患者報告がない、…:保健所管内に定点が存在しない)

| | | 和歌山市 | 海南 | 岩出 | 橋本 | 湯浅 | 御坊 | 田辺 | 新宮 | 串本 |
|----------------|----|-------|------|------|------|------|------|------|------|----|
| インフルエンザ | 報告 | 226 | 22 | 60 | 39 | 65 | 14 | 60 | 25 | 28 |
| | 定当 | 15.07 | 7.33 | 10 | 6.5 | 13 | 4.67 | 8.57 | 8.33 | 14 |
| RSウイルス感染症 | 報告 | - | - | 1 | - | - | - | - | 2 | - |
| | 定当 | - | - | 0.25 | - | - | - | - | 1 | - |
| 咽頭結膜熱 | 報告 | - | - | - | - | - | - | 2 | 1 | - |
| | 定当 | - | - | - | - | - | - | 0.5 | 0.5 | - |
| A群溶血性レンサ球菌咽頭炎 | 報告 | 4 | - | 3 | 2 | 4 | 1 | 7 | - | - |
| | 定当 | 0.44 | - | 0.75 | 0.5 | 1.33 | 0.5 | 1.75 | - | - |
| 感染性胃腸炎 | 報告 | 113 | 4 | 8 | 7 | 8 | - | 5 | 3 | - |
| | 定当 | 12.56 | 2 | 2 | 1.75 | 2.67 | - | 1.25 | 1.5 | - |
| 水痘 | 報告 | 6 | - | 21 | 2 | 1 | - | 5 | - | - |
| | 定当 | 0.67 | - | 5.25 | 0.5 | 0.33 | - | 1.25 | - | - |
| 手足口病 | 報告 | - | - | 1 | - | - | - | - | - | - |
| | 定当 | - | - | 0.25 | - | - | - | - | - | - |
| 伝染性紅斑 | 報告 | - | - | 1 | - | - | - | - | - | - |
| | 定当 | - | - | 0.25 | - | - | - | - | - | - |
| 突発性発しん | 報告 | 3 | - | 1 | 1 | - | - | - | - | - |
| | 定当 | 0.33 | - | 0.25 | 0.25 | - | - | - | - | - |
| 百日咳 | 報告 | 1 | - | - | - | - | - | - | - | - |
| | 定当 | 0.11 | - | - | - | - | - | - | - | - |
| ヘルパンギーナ | 報告 | 1 | - | - | - | - | - | - | - | - |
| | 定当 | 0.11 | - | - | - | - | - | - | - | - |
| 流行性耳下腺炎 | 報告 | 1 | - | - | - | 1 | - | - | - | - |
| | 定当 | 0.11 | - | - | - | 0.33 | - | - | - | - |
| 急性出血性結膜炎 | 報告 | - | … | … | … | … | … | - | … | … |
| | 定当 | - | … | … | … | … | … | - | … | … |
| 流行性角結膜炎 | 報告 | - | … | … | … | … | … | 1 | … | … |
| | 定当 | - | … | … | … | … | … | 1 | … | … |
| 細菌性髄膜炎 | 報告 | - | … | - | - | - | - | - | - | … |
| | 定当 | - | … | - | - | - | - | - | - | … |
| 無菌性髄膜炎 | 報告 | 1 | … | - | - | - | - | - | - | … |
| | 定当 | 0.33 | … | - | - | - | - | - | - | … |
| マイコプラズマ肺炎 | 報告 | 1 | … | - | - | - | - | 2 | - | … |
| | 定当 | 0.33 | … | - | - | - | - | 1 | - | … |
| クラミジア肺炎 | 報告 | - | … | - | - | - | - | - | - | … |
| | 定当 | - | … | - | - | - | - | - | - | … |
| 感染性胃腸炎(ロタウイルス) | 報告 | - | … | - | 1 | - | - | 2 | - | … |
| | 定当 | - | … | - | 0.5 | - | - | 1 | - | … |

和歌山県感染症情報 (WIDR) 2014 年第 12 号

発行日：平成 26 年 3 月 27 日

発行元：和歌山県感染症情報センター

(和歌山県環境衛生研究センター内)

和歌山市砂山南 3-3-45

TEL 073-423-9570

E-mail e0318011@pref.wakayama.lg.jp

URL <http://www.pref.wakayama.lg.jp/prefg/031801/kishukko>

(お問い合わせ先)

和歌山県福祉保健部健康局健康推進課

和歌山市小松原通一丁目 1 番地

TEL 073-441-2657

E-mail e0412003@pref.wakayama.lg.jp

この WIDR は感染症新法に基づいて実施されている感染症発生動向調査から作成しています。ここに掲載した情報はあくまでも速報であり、今後の調査結果で訂正される可能性がありますのでご注意ください。