

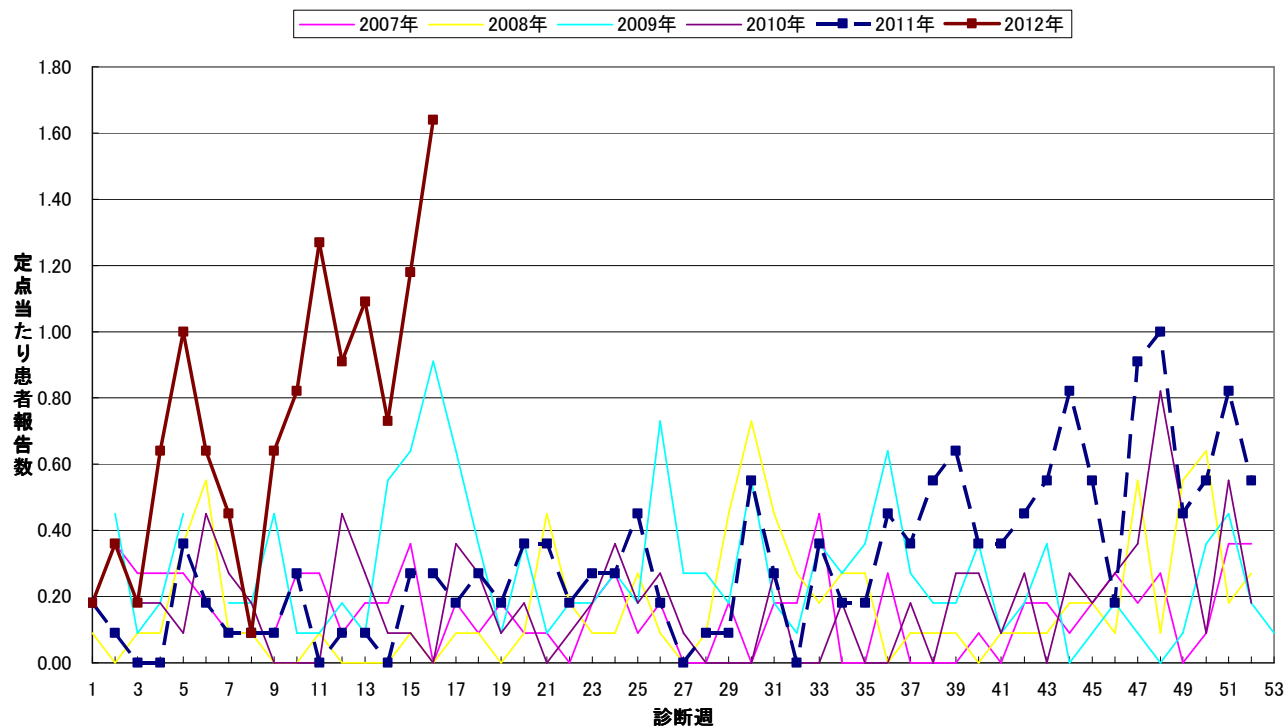


－ **マイコプラズマ肺炎** ： 患者報告数は過去5年間で最も多い。 －

県全体の定点当たり患者報告数は1.64人（前週：1.18人）と大きく増加し、過去5年間で最も多くなっています。全国的には昨年末をピークに減少傾向となっていますが、過去5年間の同時期と比較してかなり多くなっています。

感染予防策としては、インフルエンザと同様でうがい・手洗いの励行や普段からの健康管理が大切です。

マイコプラズマ肺炎(和歌山県全体)



－ **その他の感染症** －

(水痘)

湯浅保健所管内の患者報告数は前週注意報レベル基準値を超えましたが、今週はさらに増加し 7.00人（前週：4.33人）と警報レベル基準値を超えました。その他、特に患者報告数が多い保健所管内はありません。県全体の報告数は、1.45人（前週：1.26人）と例年と比較して同程度です。

○ 定点把握感染症の警報・注意報レベル基準値について

疾病	警報レベル		注意報レベル	疾病	警報レベル		注意報レベル
	開始基準値	終息基準値	基準値		開始基準値	終息基準値	基準値
インフルエンザ	30	10	10	伝染性紅斑	2	1	－
咽頭結膜熱	3	1	－	百日咳	1	0.1	－
A群溶血性レンサ球菌咽頭炎	8	4	－	ヘルパンギーナ	6	2	－
感染性胃腸炎	20	12	－	流行性耳下腺炎	6	2	3
水痘	7	4	4	急性出血性結膜炎	1	0.1	－
手足口病	5	2	－	流行性角結膜炎	8	4	－

基準値はすべて定点当たりの報告数です。注意報の「－」は対象としないことを意味します。

## ◆◆ 全数把握感染症について ◆◆

### <届出状況>

- 1) 当該週に診断された感染症のみ掲載しています。
  - 1類感染症：報告はありませんでした。
  - 2類感染症：結核 4名
  - 3類感染症：報告はありませんでした。
  - 4類感染症：報告はありませんでした。
  - 5類感染症：風しん 1名
  
- 2) 第1週から当該週までに診断された患者報告数を掲載しています。

疾病名	報告数
結核	106
細菌性赤痢	1
A型肝炎	1
つつが虫病	3
アメーバ赤痢	1
後天性免疫不全症候群	4
梅毒	3
風しん	1

## ◆◆ 5類定点把握感染症（週報）について ◆◆

### <各保健所の警報注意報レベル状況>

#### 警報レベル

水痘（湯浅保健所管内）

#### 注意報レベル

インフルエンザ（田辺保健所管内）

<年齢階級層別の患者報告数（和歌山県）>

（インフルエンザ）

		総数	～5ヶ月	～11ヶ月	1歳	2	3	4	5	6	7	8	9	10～14	15～19	20～29	30～39	40～49	50～59	60～69	70～79	80歳～
インフルエンザ	報告	259	-	4	7	8	20	13	31	15	35	16	24	55	3	9	6	4	7	2	-	-
	定当	5.18	-	0.08	0.14	0.16	0.4	0.26	0.62	0.3	0.7	0.32	0.48	1.1	0.06	0.18	0.12	0.08	0.14	0.04	-	-

（小児科定点対象感染症）

		総数	～5ヶ月	～11ヶ月	1歳	2	3	4	5	6	7	8	9	10～14	15～19	20歳～
RSウイルス感染症	報告	14	2	5	4	1	2	-	-	-	-	-	-	-	-	-
	定当	0.45	0.06	0.16	0.13	0.03	0.06	-	-	-	-	-	-	-	-	-
咽頭結膜熱	報告	6	-	-	1	-	1	2	1	-	-	1	-	-	-	-
	定当	0.19	-	-	0.03	-	0.03	0.06	0.03	-	-	0.03	-	-	-	-
A群溶血性レンサ球菌咽頭炎	報告	25	-	-	-	-	2	4	3	3	5	3	1	4	-	-
	定当	0.81	-	-	-	-	0.06	0.13	0.1	0.1	0.16	0.1	0.03	0.13	-	-
感染性胃腸炎	報告	227	4	21	51	27	25	23	16	15	13	6	6	17	1	2
	定当	7.32	0.13	0.68	1.65	0.87	0.81	0.74	0.52	0.48	0.42	0.19	0.19	0.55	0.03	0.06
水痘	報告	45	1	1	7	13	9	4	5	2	1	-	-	2	-	-
	定当	1.45	0.03	0.03	0.23	0.42	0.29	0.13	0.16	0.06	0.03	-	-	0.06	-	-
手足口病	報告	3	-	-	-	-	-	3	-	-	-	-	-	-	-	-
	定当	0.1	-	-	-	-	-	0.1	-	-	-	-	-	-	-	-
伝染性紅斑	報告	1	-	-	1	-	-	-	-	-	-	-	-	-	-	-
	定当	0.03	-	-	0.03	-	-	-	-	-	-	-	-	-	-	-
突発性発しん	報告	18	-	7	9	2	-	-	-	-	-	-	-	-	-	-
	定当	0.58	-	0.23	0.29	0.06	-	-	-	-	-	-	-	-	-	-
百日咳	報告	-	-	-	-	-	-	-	-	-	-	-	-	-	-	-
	定当	-	-	-	-	-	-	-	-	-	-	-	-	-	-	-
ヘルパンギーナ	報告	-	-	-	-	-	-	-	-	-	-	-	-	-	-	-
	定当	-	-	-	-	-	-	-	-	-	-	-	-	-	-	-
流行性耳下腺炎	報告	2	-	-	-	-	-	-	-	-	1	-	1	-	-	-
	定当	0.06	-	-	-	-	-	-	-	-	0.03	-	0.03	-	-	-



<保健所別の患者報告数（和歌山県）>

(-:患者報告がない、…:保健所管内に定点が存在しない)

		和歌山市	海南	岩出	橋本	湯浅	御坊	田辺	新宮	串本
インフルエンザ	報告	92	6	27	16	14	6	91	2	5
	定当	6.13	2	4.5	2.67	2.8	2	13	0.67	2.5
RSウイルス感染症	報告	-	-	5	-	1	2	6	-	-
	定当	-	-	1.25	-	0.33	1	1.5	-	-
咽頭結膜熱	報告	-	-	2	-	-	-	4	-	-
	定当	-	-	0.5	-	-	-	1	-	-
A群溶血性レンサ球菌咽頭炎	報告	5	-	5	2	2	2	8	1	-
	定当	0.56	-	1.25	0.5	0.67	1	2	0.5	-
感染性胃腸炎	報告	81	25	43	24	17	3	12	22	-
	定当	9	12.5	10.75	6	5.67	1.5	3	11	-
水痘	報告	10	2	6	4	21	-	2	-	-
	定当	1.11	1	1.5	1	7	-	0.5	-	-
手足口病	報告	2	-	-	-	-	-	1	-	-
	定当	0.22	-	-	-	-	-	0.25	-	-
伝染性紅斑	報告	-	-	-	-	1	-	-	-	-
	定当	-	-	-	-	0.33	-	-	-	-
突発性発しん	報告	5	1	5	1	-	3	3	-	-
	定当	0.56	0.5	1.25	0.25	-	1.5	0.75	-	-
百日咳	報告	-	-	-	-	-	-	-	-	-
	定当	-	-	-	-	-	-	-	-	-
ヘルパンギーナ	報告	-	-	-	-	-	-	-	-	-
	定当	-	-	-	-	-	-	-	-	-
流行性耳下腺炎	報告	-	-	1	-	1	-	-	-	-
	定当	-	-	0.25	-	0.33	-	-	-	-
急性出血性結膜炎	報告	-	…	…	…	…	…	-	…	…
	定当	-	…	…	…	…	…	-	…	…
流行性角結膜炎	報告	-	…	…	…	…	…	-	…	…
	定当	-	…	…	…	…	…	-	…	…
細菌性髄膜炎	報告	-	…	-	-	-	-	-	-	…
	定当	-	…	-	-	-	-	-	-	…
無菌性髄膜炎	報告	-	…	-	-	-	-	-	-	…
	定当	-	…	-	-	-	-	-	-	…
マイコプラズマ肺炎	報告	3	…	8	2	-	4	1	-	…
	定当	1	…	8	1	-	4	0.5	-	…
クラミジア肺炎	報告	-	…	-	-	-	-	-	-	…
	定当	-	…	-	-	-	-	-	-	…











**和歌山県感染症情報（WIDR）2012年第16号**

発行日：平成24年4月26日

発行元：和歌山県感染症情報センター

（和歌山県環境衛生研究センター内）

和歌山市砂山南3-3-45

TEL 073-423-9570

E-mail [e0318011@pref.wakayama.lg.jp](mailto:e0318011@pref.wakayama.lg.jp)

URL <http://www.pref.wakayama.lg.jp/prefg/031801/kishukko>

（お問い合わせ先）

和歌山県福祉保健部健康局健康推進課

和歌山市小松原通一丁目1番地

TEL 073-441-2657

E-mail [e0412003@pref.wakayama.lg.jp](mailto:e0412003@pref.wakayama.lg.jp)

このWIDRは感染症新法に基づいて実施されている感染症発生動向調査から作成しています。ここに掲載した情報はあくまでも速報であり、今後の調査結果で訂正される可能性がありますのでご注意ください。