

和歌山県感染症報告<速報>

Wakayama Infectious Diseases Report (WIDR)

2026 年第 17 号

2026 年第 17 週 (4 月 20 日～4 月 26 日)

◆◆注目すべき感染症の動向◆◆

ーインフルエンザ：県全体の患者報告数は減少ー

インフルエンザは、インフルエンザウイルスに感染することによって起こる病気で、38℃以上の発熱、頭痛、関節痛、筋肉痛、全身倦怠感等の症状が比較的急速に現れるのが特徴です。

和歌山県全体の定点当たり患者報告数は0.20人（前週：0.67人）と減少しました。

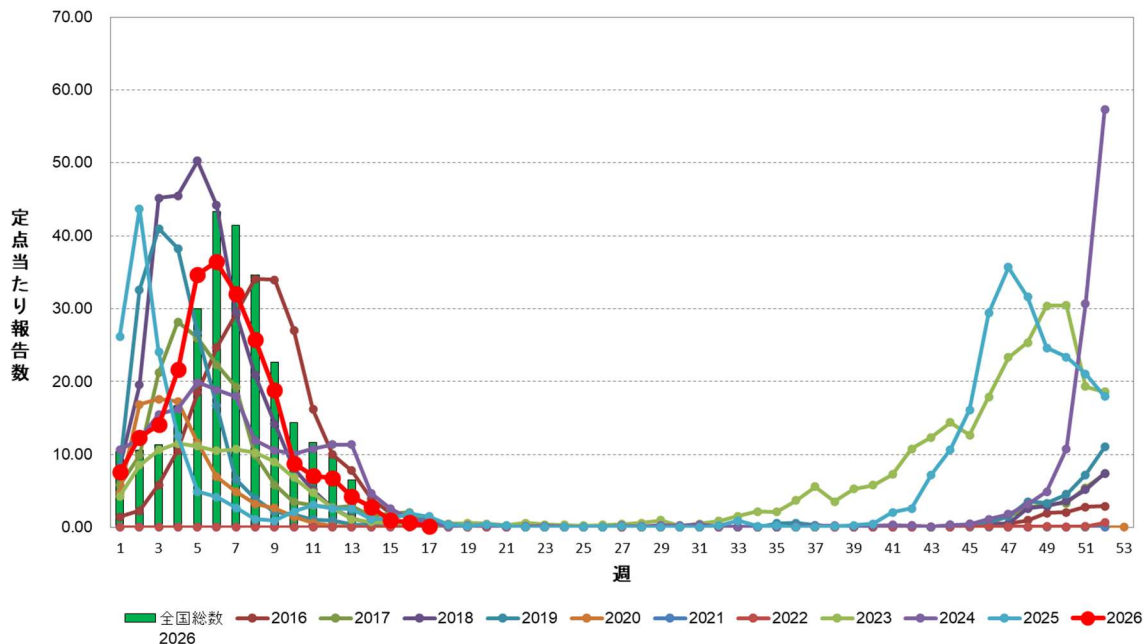
保健所別では、和歌山市保健所管内が0.33人（前週：0.50人）、海南保健所管内が0.33人（前週：0.67人）、新宮保健所管内で0.33人（前週：2.33人）と最も多くなっています。

全国の定点当たり患者報告数も、0.61人（前週：0.92人）と減少しています。

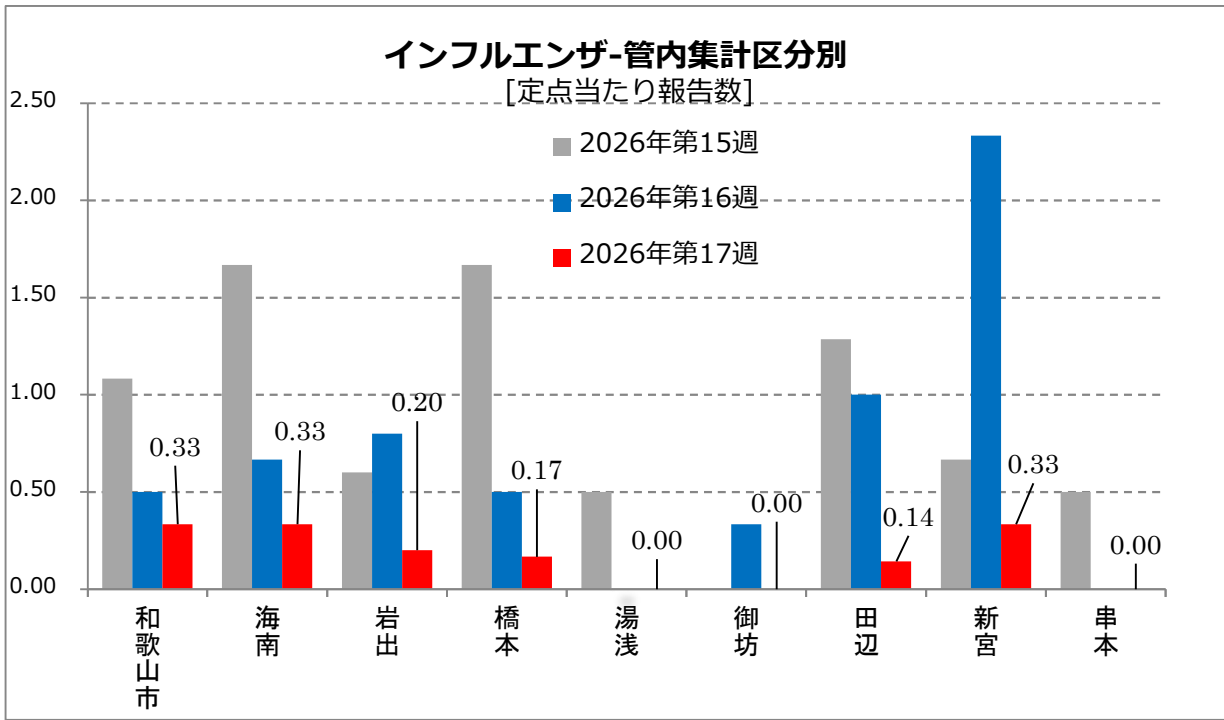
手洗いの励行、マスクの着用等による咳エチケット、ワクチン接種等を心がけてください。

インフルエンザの詳しい説明はこちら：厚生労働省HP

https://www.mhlw.go.jp/stf/seisakunitsuite/bunya/kenkou_iryou/kenkou/kekaku-kansenshou/infuleenza/index.html



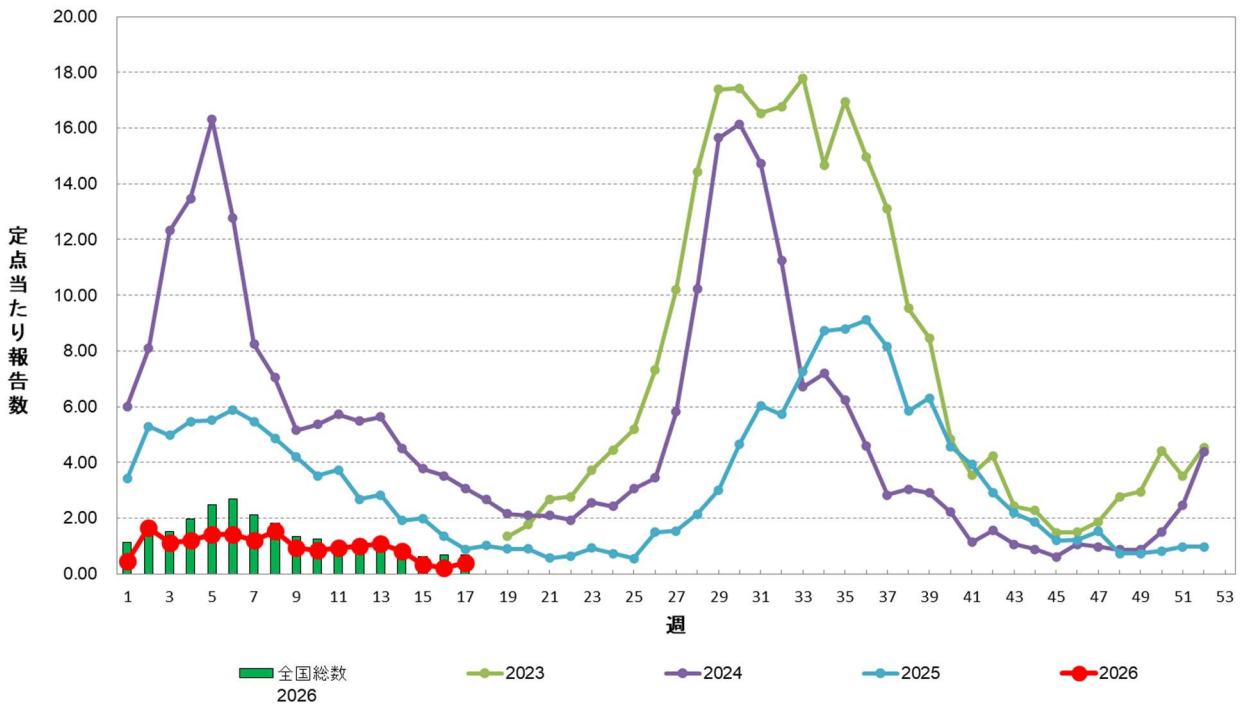
インフルエンザ(和歌山県)



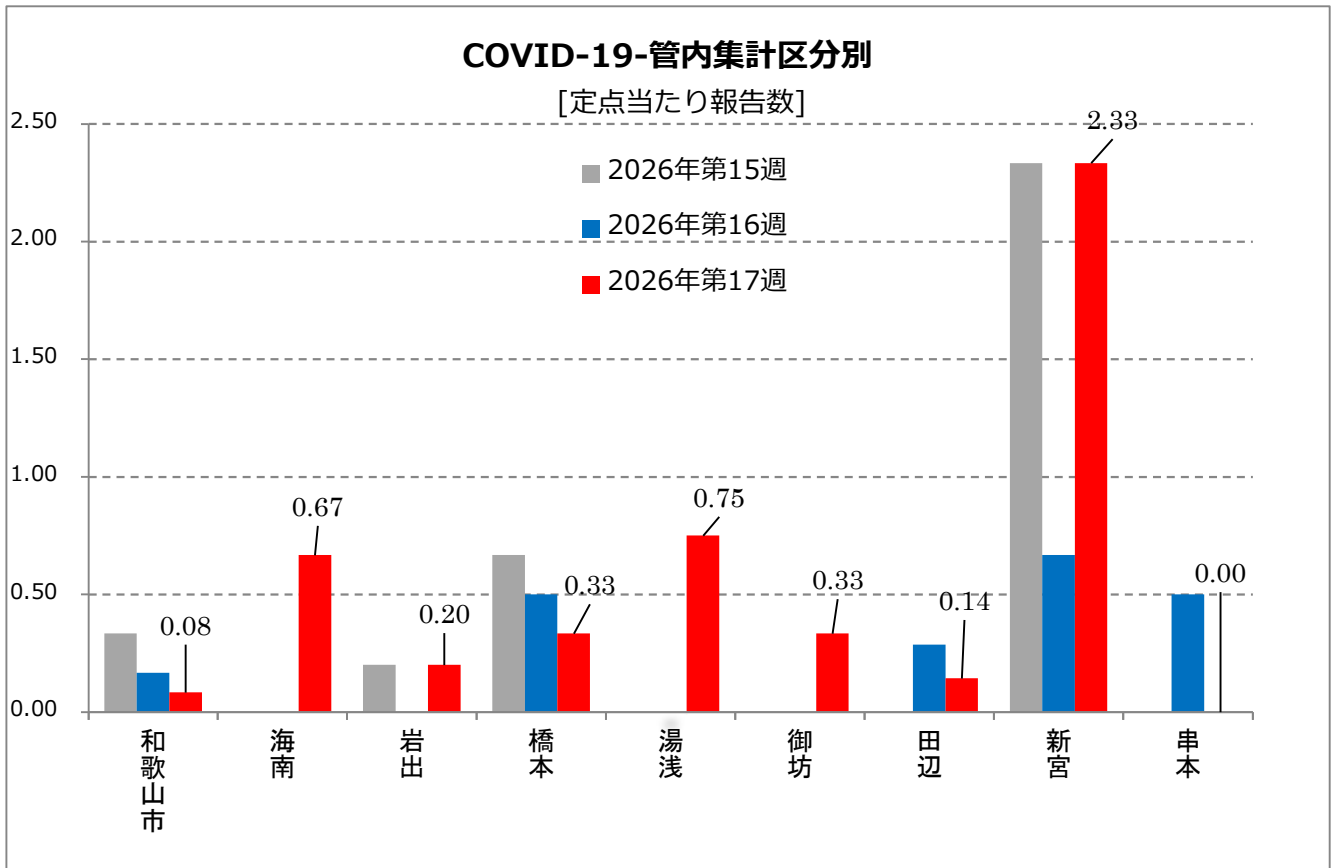
—新型コロナウイルス感染症：県全体の患者報告数は増加—

和歌山県全体の定点当たり患者報告数は0.40人（前週：0.22人）と増加しました。保健所別にみると、新宮保健所管内が2.33人（前週：0.67人）と最も多くなっています。全国の定点当たり患者報告数は、0.68人（前週：0.68人）と横ばいでした。感染対策としては、手洗いや手指消毒、効果的な換気、マスクの適切な着脱などが有効です。新型コロナウイルス感染症について(厚生労働省HP)：

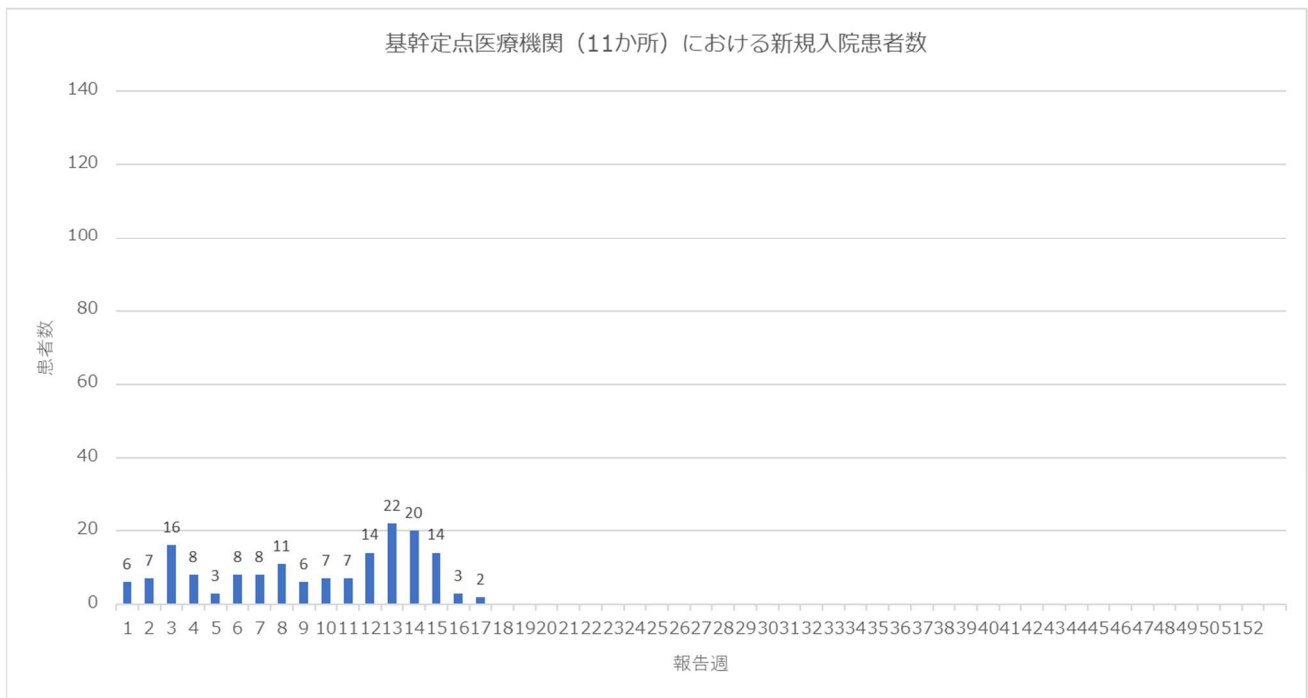
https://www.mhlw.go.jp/stf/seisakunitsuite/bunya/0000164708_00001.html



COVID-19(和歌山県)



・新規入院患者推移



ー感染性胃腸炎：県全体の患者報告数は減少ー

感染性胃腸炎は細菌やウイルス等を原因とする下痢、嘔吐を主症状とする感染症です。特に秋から春先にかけて患者報告数が多くなり、この時期はノロウイルス等が主な原因です。

和歌山県全体の定点当たり患者報告数は3.22人（前週：3.41人）と減少しました。

保健所別にみると、和歌山市保健所管内7.00人（前週：7.14人）と最も多くなっています。

全国の定点当たり患者報告数は、5.35人（前週：5.06人）と増加しました。

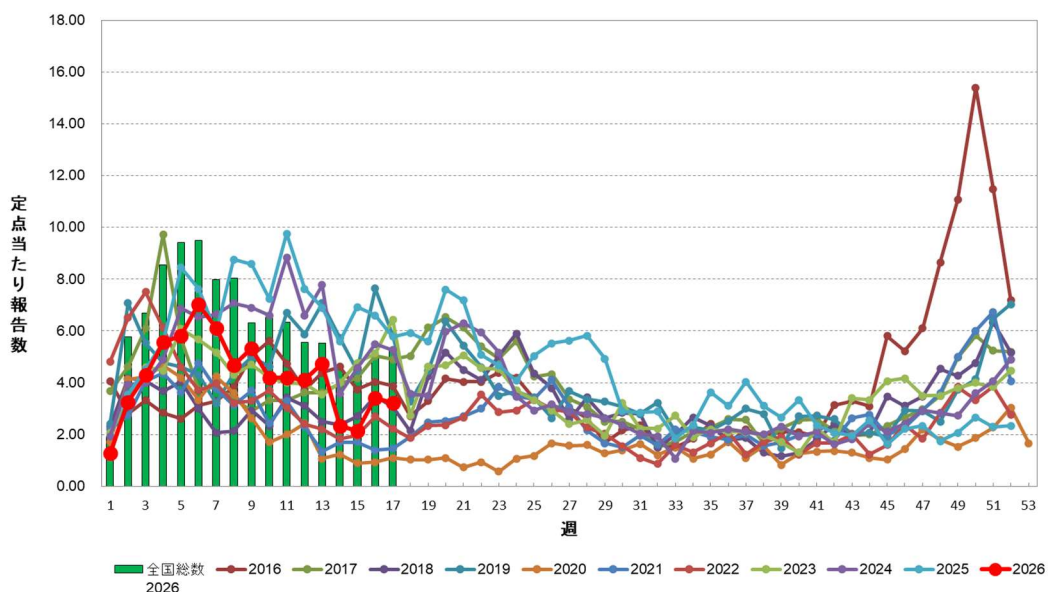
ノロウイルスの感染力は非常に強く、感染経路としては経口感染や患者との接触による接触感染、患者の嘔吐物や便からの飛沫感染等があります。感染予防には手洗いの励行、患者の嘔吐物を処理する際は塩素系漂白剤等を用いて適切な処理をすることが大切です。

感染性胃腸炎の詳しい説明はこちら：(国立健康危機管理研究機構HP)

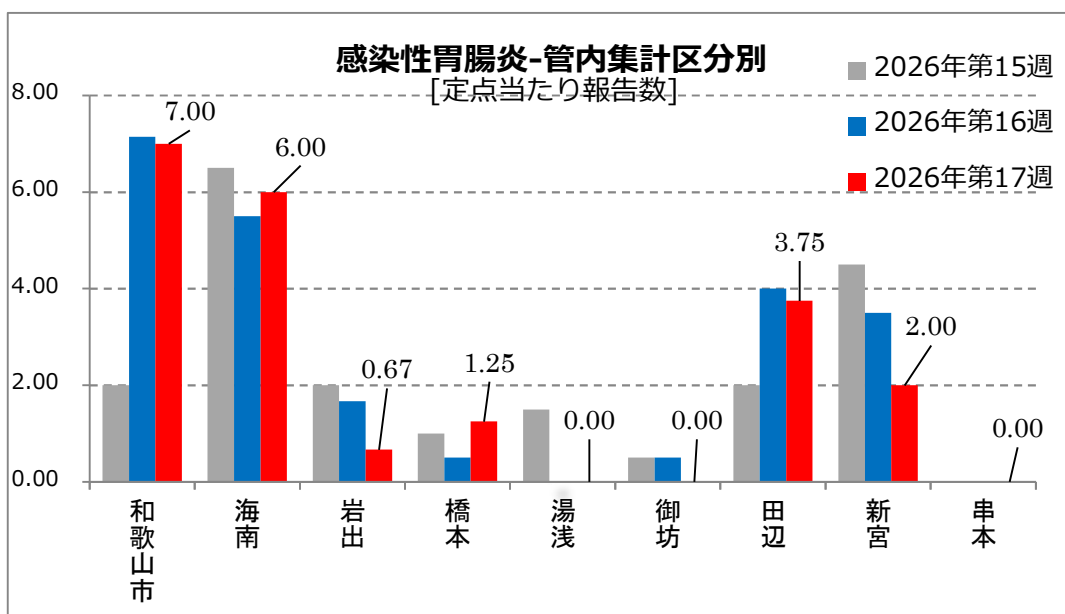
<https://id-info.jihs.go.jp/diseases/ka/intestinal/010/intestinal-intro.html>

ノロウイルス等検出状況 2024/25シーズン(随時更新) (国立健康危機管理研究機構HP)

<https://id-info.jihs.go.jp/surveillance/iasr/graphdata/040/index.html>



感染性胃腸炎(和歌山県)



—急性呼吸器感染症—

急性呼吸器感染症 (Acute Respiratory Infection : ARI) とは、急性の上気道炎 (鼻炎、副鼻腔炎、中耳炎、咽頭炎、喉頭炎) 又は下気道炎 (気管支炎、細気管支炎、肺炎) を指す病原体による症候群の総称です。

本サーベイランスは、流行しやすい急性呼吸器感染症の発生動向の把握、新興・再興感染症が発生し増加し始めた場合に迅速に探知することを目的としています。週単位で「咳嗽(がいそう)、咽頭痛、呼吸困難、鼻汁(びじゅう)、鼻閉(びへい)のいずれか1つの症状を呈し、発症から10日以内の急性的な症状であり、かつ医師が感染症を疑う外来症例」数を集計していきます。

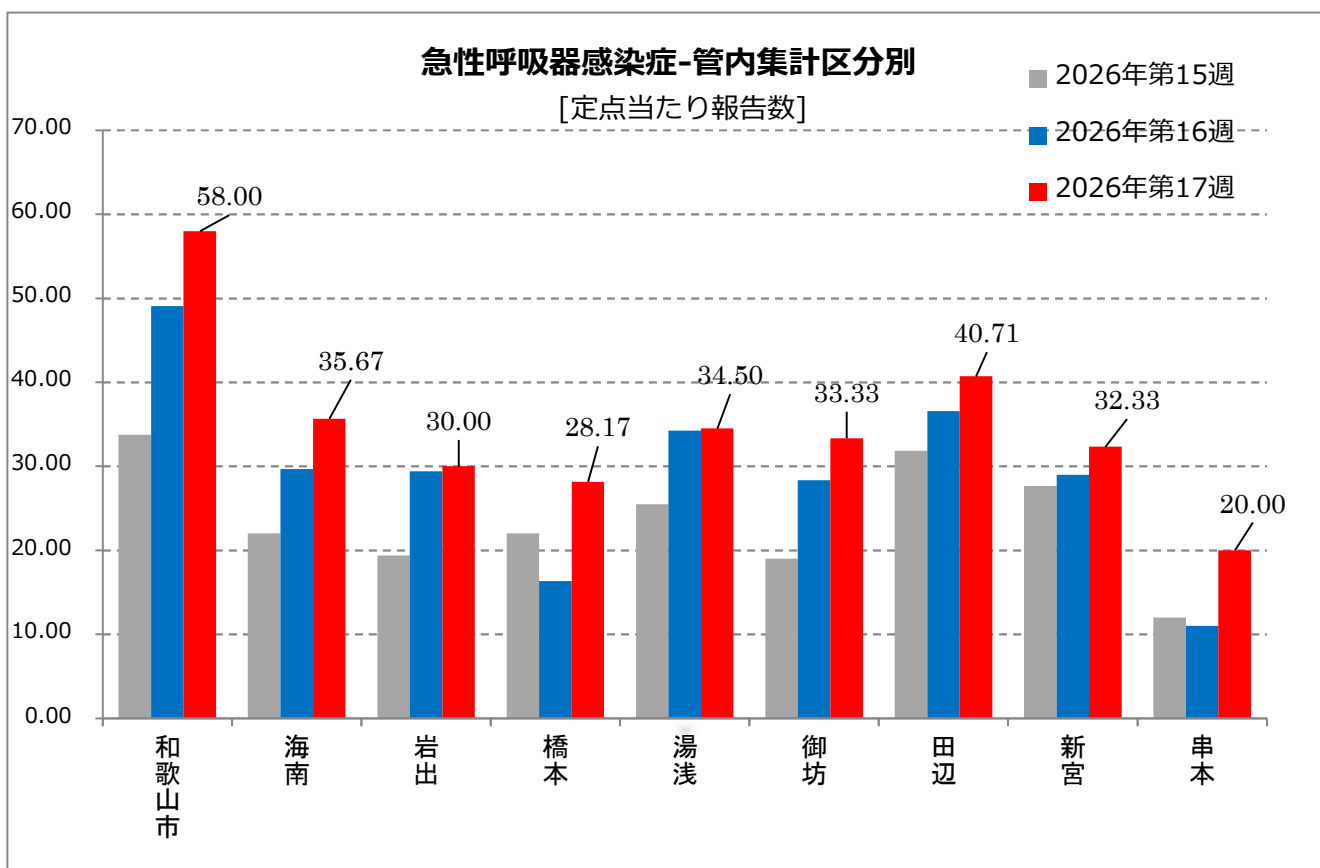
和歌山県全体の定点当たり患者報告数は39.60人 (前週 : 33.56人) でした。

保健所別にみると、和歌山市保健所管内が58.00人 (前週 : 49.08人) と最も多くなっています。

全国の定点当たり患者報告数は56.35人 (前週 : 49.95人) でした。

急性呼吸器感染症についてはこちら : (厚生労働省ホームページ)

<https://www.mhlw.go.jp/stf/seisakunitsuite/bunya/kenkou/kekaku-kansenshou19/ari.html>



定点把握感染症の警報・注意報レベル基準値について

疾病	警報レベル		注意報レベル
	開始基準値	終息基準値	基準値
インフルエンザ	30	10	10
咽頭結膜熱	3	1	-
A群溶血性レンサ球菌咽頭炎	8	4	-
感染性胃腸炎	20	12	-
水痘	2	1	1
手足口病	5	2	-
伝染性紅斑	2	1	-
ヘルパンギーナ	6	2	-
流行性耳下腺炎	6	2	3
急性出血性結膜炎	1	0.1	-
流行性角結膜炎	8	4	-

基準値はすべて定点当たりの報告数です。注意報の「-」は対象としないことを意味します。

保健所別の定点医療機関数

定点種別	和歌山市	海南	岩出	橋本	湯浅	御坊	田辺	新宮	串本
急性呼吸器感染症定点	12	3	5	6	4	3	7	3	2
小児科定点	7	2	3	4	2	2	4	2	1
眼科定点	3	0	0	0	0	0	1	0	0
性感染症定点	4	0	1	1	0	0	1	0	0
基幹定点	3	0	1	2	1	1	2	1	0
疑似症定点	1	1	1	2	1	1	2	1	0

各週の定点当たりの報告数は、実際に報告のあった医療機関の数に基づき算出されるため、算出に用いる定点数は上記とは一致しない場合があります。

◆◆ 全数把握感染症について ◆◆

<届出状況>

(1) 当該週に診断された感染症のみ掲載しています。

- 1 類感染症：報告はありませんでした。
- 2 類感染症：報告はありませんでした。
- 3 類感染症：報告はありませんでした。
- 4 類感染症：つつが虫病 1名、日本紅斑熱 2名、
- 5 類感染症：梅毒 1名、百日咳 1名

(2) 第1週から当該週までに診断された患者報告数を掲載しています。

疾病名	報告数
結核	24
腸管出血性大腸菌感染症	6
重症熱性血小板減少症候群 (SFTS)	1
つつが虫病	1
日本紅斑熱	2
レジオネラ症	2
アメーバ赤痢	1
ウイルス性肝炎	3
カルバペネム耐性腸内細菌目細菌感染症	2
クロイツフェルト・ヤコブ病	1
劇症型溶血性レンサ球菌感染症	4
後天性免疫不全症候群	2
ジアルジア症	1
侵襲性インフルエンザ菌感染症	2
侵襲性肺炎球菌感染症	4
梅毒	18
バンコマイシン耐性腸球菌感染症	3
百日咳	20

◆◆ 5類定点把握感染症（週報）について ◆◆

<各保健所の警報注意報レベル状況>

警報レベル

ありません。

注意報レベル

ありません。

<年齢階級層別の患者報告数（和歌山県）>

（急性呼吸器感染症（ARI）定点対象感染症）

		総数	～5 ヶ月	～11 ヶ月	1歳	2	3	4	5	6	7	8	9	10～ 14	15～ 19	20～ 29	30～ 39	40～ 49	50～ 59	60～69	70～79	80歳 ～
インフル エンザ	報告	9	-	-	-	1	-	1	2	1	-	-	-	-	-	1	1	1	1	-	-	-
	定当	0.2	-	-	-	0.02	-	0.02	0.04	0.02	-	-	-	-	-	0.02	0.02	0.02	0.02	-	-	-
COVID- 19	報告	18	-	1	-	-	1	1	-	1	-	1	1	2	1	-	1	3	3	1	-	1
	定当	0.4	-	0.02	-	-	0.02	0.02	-	0.02	-	0.02	0.02	0.04	0.02	-	0.02	0.07	0.07	0.02	-	0.02

		総数	0歳	1～4	5～9	10～14	15～19	20～29	30～39	40～49	50～59	60～69	70～79	80歳～
急性呼吸器感染症	報告	1782	146	773	338	128	49	49	74	56	64	51	37	17
	定当	39.60	3.24	17.18	7.51	2.84	1.09	1.09	1.64	1.24	1.42	1.13	0.82	0.38

（小児科定点対象感染症）

		総数	～5ヶ月	～11ヶ月	1歳	2	3	4	5	6	7	8	9	10～14	15～19	20歳～
RSウイルス感染症	報告	7	-	2	4	1	-	-	-	-	-	-	-	-	-	-
	定当	0.26	-	0.07	0.15	0.04	-	-	-	-	-	-	-	-	-	-
咽頭結膜熱	報告	8	-	1	3	-	2	-	2	-	-	-	-	-	-	-
	定当	0.3	-	0.04	0.11	-	0.07	-	0.07	-	-	-	-	-	-	-
A群溶血性レンサ球菌咽頭炎	報告	68	-	-	1	5	7	8	20	5	10	3	1	8	-	-
	定当	2.52	-	-	0.04	0.19	0.26	0.3	0.74	0.19	0.37	0.11	0.04	0.3	-	-
感染性胃腸炎	報告	87	1	9	19	7	12	9	6	6	2	4	2	4	1	5
	定当	3.22	0.04	0.33	0.7	0.26	0.44	0.33	0.22	0.22	0.07	0.15	0.07	0.15	0.04	0.19
水痘	報告	3	1	1	-	-	-	-	-	-	-	-	-	1	-	-
	定当	0.11	0.04	0.04	-	-	-	-	-	-	-	-	-	0.04	-	-
手足口病	報告	2	-	1	-	-	1	-	-	-	-	-	-	-	-	-
	定当	0.07	-	0.04	-	-	0.04	-	-	-	-	-	-	-	-	-
伝染性紅斑	報告	-	-	-	-	-	-	-	-	-	-	-	-	-	-	-
	定当	-	-	-	-	-	-	-	-	-	-	-	-	-	-	-
突発性発しん	報告	5	-	-	4	1	-	-	-	-	-	-	-	-	-	-
	定当	0.19	-	-	0.15	0.04	-	-	-	-	-	-	-	-	-	-

(小児科定点対象感染症)

		総数	～5ヶ月	～11ヶ月	1歳	2	3	4	5	6	7	8	9	10～14	15～19	20歳～
ヘルパンギーナ	報告	4	-	1	2	1	-	-	-	-	-	-	-	-	-	-
	定当	0.15	-	0.04	0.07	0.04	-	-	-	-	-	-	-	-	-	-
流行性耳下腺炎	報告	1	-	-	-	-	-	1	-	-	-	-	-	-	-	-
	定当	0.04	-	-	-	-	-	0.04	-	-	-	-	-	-	-	-

(眼科定点対象感染症)

		総数	～5ヶ月	～11ヶ月	1歳	2	3	4	5	6	7	8	9	10～14	15～19	20～29	30～39	40～49	50～59	60～69	70歳～
急性出血性結膜炎	報告	-	-	-	-	-	-	-	-	-	-	-	-	-	-	-	-	-	-	-	-
	定当	-	-	-	-	-	-	-	-	-	-	-	-	-	-	-	-	-	-	-	-
流行性角結膜炎	報告	1	-	-	-	-	-	-	-	-	-	-	-	-	-	-	1	-	-	-	-
	定当	0.25	-	-	-	-	-	-	-	-	-	-	-	-	-	-	0.25	-	-	-	-

(基幹定点対象感染症)

		総数	0歳	1～4	5～9	10～14	15～19	20～24	25～29	30～34	35～39	40～44	45～49	50～54	55～59	60～64	65～69	70歳～
細菌性髄膜炎	報告	-	-	-	-	-	-	-	-	-	-	-	-	-	-	-	-	-
	定当	-	-	-	-	-	-	-	-	-	-	-	-	-	-	-	-	-
無菌性髄膜炎	報告	-	-	-	-	-	-	-	-	-	-	-	-	-	-	-	-	-
	定当	-	-	-	-	-	-	-	-	-	-	-	-	-	-	-	-	-
マイコプラズマ肺炎	報告	-	-	-	-	-	-	-	-	-	-	-	-	-	-	-	-	-
	定当	-	-	-	-	-	-	-	-	-	-	-	-	-	-	-	-	-
クラミジア肺炎	報告	-	-	-	-	-	-	-	-	-	-	-	-	-	-	-	-	-
	定当	-	-	-	-	-	-	-	-	-	-	-	-	-	-	-	-	-
感染性胃腸炎 (ロタウイルス)	報告	-	-	-	-	-	-	-	-	-	-	-	-	-	-	-	-	-
	定当	-	-	-	-	-	-	-	-	-	-	-	-	-	-	-	-	-

<保健所別の患者報告数（和歌山県）>

(-:患者報告がない、…:保健所管内に定点が存在しない)

		和歌山市	海南	岩出	橋本	湯浅	御坊	田辺	新宮	串本
インフルエンザ	報告	4	1	1	1	-	-	1	1	-
	定当	0.33	0.33	0.2	0.17	-	-	0.14	0.33	-
RSウイルス感染症	報告	1	1	-	-	-	-	1	4	-
	定当	0.14	0.5	-	-	-	-	0.25	2	-
咽頭結膜熱	報告	6	-	1	-	-	1	-	-	-
	定当	0.86	-	0.33	-	-	0.5	-	-	-
A群溶血性レンサ球菌咽頭炎	報告	16	2	7	4	5	12	15	7	-
	定当	2.29	1	2.33	1	2.5	6	3.75	3.5	-
感染性胃腸炎	報告	49	12	2	5	-	-	15	4	-
	定当	7	6	0.67	1.25	-	-	3.75	2	-
水痘	報告	-	-	-	-	1	-	2	-	-
	定当	-	-	-	-	0.5	-	0.5	-	-
手足口病	報告	2	-	-	-	-	-	-	-	-
	定当	0.29	-	-	-	-	-	-	-	-
伝染性紅斑	報告	-	-	-	-	-	-	-	-	-
	定当	-	-	-	-	-	-	-	-	-
突発性発しん	報告	3	1	1	-	-	-	-	-	-
	定当	0.43	0.5	0.33	-	-	-	-	-	-
ヘルパンギーナ	報告	4	-	-	-	-	-	-	-	-
	定当	0.57	-	-	-	-	-	-	-	-
流行性耳下腺炎	報告	-	-	1	-	-	-	-	-	-
	定当	-	-	0.33	-	-	-	-	-	-
急性出血性結膜炎	報告	-	…	…	…	…	…	-	…	…
	定当	-	…	…	…	…	…	-	…	…
流行性角結膜炎	報告	1	…	…	…	…	…	-	…	…
	定当	0.33	…	…	…	…	…	-	…	…
細菌性髄膜炎	報告	-	…	-	-	-	-	-	-	…
	定当	-	…	-	-	-	-	-	-	…
無菌性髄膜炎	報告	-	…	-	-	-	-	-	-	…
	定当	-	…	-	-	-	-	-	-	…
マイコプラズマ肺炎	報告	-	…	-	-	-	-	-	-	…
	定当	-	…	-	-	-	-	-	-	…
クラミジア肺炎	報告	-	…	-	-	-	-	-	-	…
	定当	-	…	-	-	-	-	-	-	…
感染性胃腸炎(ロタウイルス)	報告	-	…	-	-	-	-	-	-	…
	定当	-	…	-	-	-	-	-	-	…
COVID-19	報告	1	2	1	2	3	1	1	7	-
	定当	0.08	0.67	0.2	0.33	0.75	0.33	0.14	2.33	-
急性呼吸器感染症	報告	696	107	150	169	138	100	285	97	40
	定当	58	35.67	30	28.17	34.5	33.33	40.71	32.33	20

<保健所別の定点当たり報告数と警報・注意報レベル状況>

インフルエンザ・和歌山県(2026年第17週)

○:警報レベル、△:注意報レベル、-:警報・注意報レベルなし

	今週		1週前		2週前		3週前		4週前		5週前		6週前		7週前		8週前		9週前	
	定当	状況	定当	状況	定当	状況	定当	状況	定当	状況	定当	状況	定当	状況	定当	状況	定当	状況	定当	状況
和歌山市	0.33	-	0.50	-	1.08	-	2.92	-	4.75	-	7.42	-	8.58	-	11.17	○	19.25	○	26.67	○
海南	0.33	-	0.67	-	1.67	-	6.67	-	7.00	-	9.67	-	11.33	○	17.67	○	31.67	○	41.00	○
岩出	0.20	-	0.80	-	0.60	-	1.20	-	2.60	-	3.60	-	1.40	-	7.00	-	15.00	○	26.40	○
橋本	0.17	-	0.50	-	1.67	-	3.00	-	2.50	-	2.83	-	6.00	-	4.33	-	19.83	○	22.33	○
湯浅	-	-	-	-	0.50	-	3.25	-	4.75	-	5.50	-	7.75	-	10.00	○	19.50	○	19.25	○
御坊	-	-	0.33	-	-	-	1.67	-	1.33	-	2.67	-	4.33	-	3.00	-	9.67	-	20.00	△
田辺	0.14	-	1.00	-	1.29	-	2.86	-	7.00	-	10.57	△	8.14	-	8.86	-	19.14	○	27.14	○
新宮	0.33	-	2.33	-	0.67	-	1.33	-	3.00	-	11.67	△	11.00	△	8.33	-	14.33	○	22.67	○
串本	-	-	-	-	0.50	-	1.50	-	2.00	-	5.50	-	2.50	-	5.00	-	21.00	△	27.00	△

咽頭結膜熱・和歌山県(2026年第17週)

○:警報レベル、-:警報レベルなし(この疾病には注意報はありません)

	今週		1週前		2週前		3週前		4週前		5週前		6週前		7週前		8週前		9週前	
	定当	状況	定当	状況	定当	状況	定当	状況	定当	状況	定当	状況	定当	状況	定当	状況	定当	状況	定当	状況
和歌山市	0.86	-	0.14	-	0.14	-	0.14	-	-	-	0.14	-	0.14	-	-	-	0.14	-	0.29	-
海南	-	-	-	-	-	-	-	-	1.00	-	0.50	-	-	-	1.00	-	1.50	-	2.00	-
岩出	0.33	-	1.33	-	-	-	-	-	-	-	-	-	-	0.33	-	-	-	-	-	
橋本	-	-	-	-	-	-	-	-	-	-	-	-	-	-	-	-	-	-	-	
湯浅	-	-	-	-	-	-	-	-	-	-	-	-	-	-	-	-	-	-	-	
御坊	0.50	-	-	-	0.50	-	-	-	0.50	-	-	-	1.00	-	1.00	-	0.50	-	-	
田辺	-	-	-	-	0.50	-	-	-	-	-	-	-	-	-	-	-	-	-	0.25	
新宮	-	-	-	-	-	-	0.50	-	0.50	-	-	-	-	-	-	-	-	-	-	
串本	-	-	-	-	-	-	-	-	-	-	-	-	-	-	-	-	-	-	1.00	

A群溶血性レンサ球菌咽頭炎・和歌山県(2026年第17週)

○:警報レベル、-:警報レベルなし(この疾病には注意報はありません)

	今週		1週前		2週前		3週前		4週前		5週前		6週前		7週前		8週前		9週前	
	定当	状況	定当	状況	定当	状況	定当	状況	定当	状況	定当	状況	定当	状況	定当	状況	定当	状況	定当	状況
和歌山市	2.29	-	2.43	-	1.86	-	1.43	-	3.14	-	1.86	-	2.43	-	2.14	-	2.29	-	2.00	-
海南	1.00	-	-	-	1.00	-	0.50	-	1.50	-	1.50	-	1.50	-	-	-	1.00	-	0.50	-
岩出	2.33	-	1.33	-	0.67	-	2.67	-	1.00	-	1.33	-	1.67	-	3.00	-	1.67	-	0.33	-
橋本	1.00	-	0.50	-	0.75	-	0.75	-	0.25	-	0.25	-	-	-	0.25	-	0.25	-	0.50	-
湯浅	2.50	-	2.50	-	1.50	-	0.50	-	1.00	-	1.50	-	0.50	-	1.50	-	0.50	-	1.00	-
御坊	6.00	-	5.00	-	3.50	-	2.00	-	1.00	-	1.50	-	1.00	-	3.00	-	1.50	-	0.50	-
田辺	3.75	-	1.25	-	2.25	-	2.25	-	0.75	-	0.75	-	0.75	-	1.00	-	-	-	1.00	-
新宮	3.50	-	2.50	-	2.00	-	2.50	-	2.00	-	2.50	-	0.50	-	1.00	-	2.00	-	1.50	-
串本	-	-	1.00	-	-	-	-	-	2.00	-	3.00	-	1.00	-	5.00	-	-	-	2.00	-

感染性胃腸炎・和歌山県(2026年第17週)

○:警報レベル、-:警報レベルなし(この疾病には注意報はありません)

	今週		1週前		2週前		3週前		4週前		5週前		6週前		7週前		8週前		9週前	
	定当	状況	定当	状況	定当	状況	定当	状況	定当	状況	定当	状況	定当	状況	定当	状況	定当	状況	定当	状況
和歌山市	7.00	-	7.14	-	2.00	-	3.57	-	9.57	-	9.57	-	8.00	-	7.57	-	10.29	-	10.00	-
海南	6.00	-	5.50	-	6.50	-	5.00	-	8.00	-	4.50	-	6.00	-	5.50	-	6.50	-	6.50	-
岩出	0.67	-	1.67	-	2.00	-	2.00	-	5.67	-	4.33	-	3.67	-	2.00	-	3.33	-	2.33	-
橋本	1.25	-	0.50	-	1.00	-	-	-	0.25	-	1.00	-	1.25	-	0.75	-	2.50	-	3.50	-
湯浅	-	-	-	-	1.50	-	-	-	1.00	-	-	-	1.50	-	2.00	-	1.50	-	-	-
御坊	-	-	0.50	-	0.50	-	1.00	-	2.50	-	1.00	-	4.50	-	1.00	-	1.50	-	-	-
田辺	3.75	-	4.00	-	2.00	-	3.00	-	3.00	-	3.50	-	2.50	-	2.50	-	3.00	-	1.25	-
新宮	2.00	-	3.50	-	4.50	-	3.50	-	4.00	-	1.00	-	3.00	-	12.00	-	10.00	-	6.50	-
串本	-	-	-	-	-	-	1.00	-	-	-	-	-	1.00	-	-	-	1.00	-	4.00	-

水痘・和歌山県(2026年第17週)

○:警報レベル、△:注意報レベル、-:警報・注意報レベルなし

	今週		1週前		2週前		3週前		4週前		5週前		6週前		7週前		8週前		9週前	
	定当	状況	定当	状況	定当	状況	定当	状況	定当	状況	定当	状況	定当	状況	定当	状況	定当	状況	定当	状況
和歌山市	-	-	0.43	-	0.14	-	-	-	-	-	0.57	-	-	-	0.29	-	-	-	0.43	-
海南	-	-	-	-	-	-	-	-	0.50	-	-	-	-	-	-	-	-	-	0.50	-
岩出	-	-	-	-	-	-	-	-	-	-	-	-	-	-	0.33	-	0.33	-	-	-
橋本	-	-	0.25	-	-	-	-	-	-	-	0.25	-	-	-	0.75	-	-	-	-	-
湯浅	0.50	-	-	-	-	-	-	-	-	-	-	-	0.50	-	0.50	-	-	-	0.50	-
御坊	-	-	-	-	-	-	-	-	-	-	-	-	-	-	-	-	-	-	-	-
田辺	0.50	-	0.25	-	0.50	-	0.25	-	0.25	-	0.25	-	-	-	-	-	0.25	-	-	-
新宮	-	-	-	-	-	-	-	-	-	-	-	-	-	-	-	-	-	-	-	-
串本	-	-	-	-	-	-	-	-	-	-	-	-	-	-	-	-	-	-	-	-

手足口病・和歌山県(2026年第17週)

○:警報レベル、-:警報レベルなし(この疾病には注意報はありません)

	今週		1週前		2週前		3週前		4週前		5週前		6週前		7週前		8週前		9週前	
	定当	状況	定当	状況	定当	状況	定当	状況	定当	状況	定当	状況	定当	状況	定当	状況	定当	状況	定当	状況
和歌山市	0.29	-	0.57	-	-	-	-	-	-	-	-	-	-	-	-	-	-	-	0.14	-
海南	-	-	-	-	-	-	-	-	-	-	-	-	-	-	-	-	-	-	-	-
岩出	-	-	-	-	-	-	-	-	-	-	-	-	-	-	-	-	-	-	-	-
橋本	-	-	-	-	-	-	-	-	-	-	-	-	-	-	-	-	-	-	-	-
湯浅	-	-	-	-	-	-	0.50	-	-	-	-	-	-	-	-	-	-	-	-	-
御坊	-	-	-	-	-	-	-	-	-	-	-	-	-	-	0.50	-	0.50	-	-	-
田辺	-	-	-	-	-	-	-	-	-	-	-	-	-	-	-	-	-	-	-	-
新宮	-	-	-	-	-	-	-	-	-	-	-	-	-	-	-	-	-	-	-	-
串本	-	-	-	-	-	-	-	-	-	-	-	-	-	-	-	-	-	-	-	-

伝染性紅斑・和歌山県(2026年第17週)

○: 警報レベル、-: 警報レベルなし(この疾病には注意報はありません)

	今週		1週前		2週前		3週前		4週前		5週前		6週前		7週前		8週前		9週前	
	定当	状況	定当	状況	定当	状況	定当	状況	定当	状況	定当	状況	定当	状況	定当	状況	定当	状況	定当	状況
和歌山市	-	-	-	-	-	-	-	-	-	-	-	-	0.14	-	-	-	-	-	-	-
海南	-	-	-	-	-	-	-	-	-	-	-	-	-	-	-	-	-	-	-	-
岩出	-	-	-	-	-	-	-	-	-	-	-	-	-	-	-	-	-	-	0.33	-
橋本	-	-	-	-	-	-	-	-	-	-	0.25	-	-	-	-	-	-	-	-	-
湯浅	-	-	-	-	0.50	-	0.50	-	-	-	-	-	-	-	-	-	-	-	-	-
御坊	-	-	-	-	-	-	-	-	-	-	-	-	-	-	-	-	-	-	-	-
田辺	-	-	-	-	-	-	-	-	-	-	0.25	-	0.25	-	-	-	-	-	0.25	-
新宮	-	-	-	-	-	-	-	-	-	-	-	-	-	-	-	-	-	-	-	-
串本	-	-	-	-	-	-	-	-	-	-	-	-	-	-	-	-	1.00	-	-	-

ヘルパンギーナ・和歌山県(2026年第17週)

○: 警報レベル、-: 警報レベルなし(この疾病には注意報はありません)

	今週		1週前		2週前		3週前		4週前		5週前		6週前		7週前		8週前		9週前	
	定当	状況	定当	状況	定当	状況	定当	状況	定当	状況	定当	状況	定当	状況	定当	状況	定当	状況	定当	状況
和歌山市	0.57	-	-	-	-	-	0.43	-	-	-	-	-	-	-	-	-	-	-	-	-
海南	-	-	-	-	-	-	-	-	-	-	-	-	-	-	-	-	-	-	-	-
岩出	-	-	-	-	-	-	0.33	-	-	-	-	-	-	-	-	-	-	-	-	-
橋本	-	-	-	-	-	-	-	-	-	-	-	-	-	-	-	-	-	-	-	-
湯浅	-	-	-	-	-	-	-	-	-	-	-	-	-	-	-	-	-	-	-	-
御坊	-	-	-	-	-	-	-	-	-	-	-	-	-	-	-	-	-	-	-	-
田辺	-	-	-	-	-	-	-	-	-	-	-	-	-	-	-	-	-	-	-	-
新宮	-	-	-	-	-	-	-	-	-	-	-	-	-	-	-	-	-	-	-	-
串本	-	-	-	-	-	-	-	-	-	-	-	-	-	-	-	-	-	-	-	-

流行性耳下腺炎・和歌山県(2026年第17週)

○: 警報レベル、△: 注意報レベル、-: 警報・注意報レベルなし

	今週		1週前		2週前		3週前		4週前		5週前		6週前		7週前		8週前		9週前	
	定当	状況	定当	状況	定当	状況	定当	状況	定当	状況	定当	状況	定当	状況	定当	状況	定当	状況	定当	状況
和歌山市	-	-	0.14	-	0.14	-	-	-	0.29	-	-	-	-	-	0.14	-	-	-	-	-
海南	-	-	-	-	-	-	-	-	-	-	-	-	-	-	-	-	-	-	-	-
岩出	0.33	-	-	-	-	-	-	-	-	-	-	-	-	-	-	-	-	-	-	-
橋本	-	-	-	-	-	-	-	-	-	-	-	-	-	-	-	-	-	-	-	-
湯浅	-	-	-	-	-	-	-	-	-	-	-	-	-	-	-	-	-	-	-	-
御坊	-	-	-	-	-	-	-	-	-	-	-	-	-	-	-	-	-	-	-	-
田辺	-	-	-	-	-	-	-	-	0.25	-	-	-	-	-	0.25	-	-	-	-	-
新宮	-	-	-	-	-	-	-	-	-	-	-	-	-	-	-	-	-	-	-	-
串本	-	-	-	-	-	-	-	-	-	-	-	-	1.00	-	1.00	-	-	-	-	-

急性出血性結膜炎・和歌山県(2026年第17週)

○:警報レベル、-:警報レベルなし(この疾病には注意報はありません)

	今週		1週前		2週前		3週前		4週前		5週前		6週前		7週前		8週前		9週前	
	定当	状況	定当	状況	定当	状況	定当	状況	定当	状況	定当	状況	定当	状況	定当	状況	定当	状況	定当	状況
和歌山市	-	-	-	-	-	-	-	-	-	-	-	-	-	-	-	-	-	-	-	-
海南	...	-	...	-	...	-	...	-	...	-	...	-	...	-	...	-	...	-	...	-
岩出	...	-	...	-	...	-	...	-	...	-	...	-	...	-	...	-	...	-	...	-
橋本	...	-	...	-	...	-	...	-	...	-	...	-	...	-	...	-	...	-	...	-
湯浅	...	-	...	-	...	-	...	-	...	-	...	-	...	-	...	-	...	-	...	-
御坊	...	-	...	-	...	-	...	-	...	-	...	-	...	-	...	-	...	-	...	-
田辺	-	-	-	-	-	-	1.00	○	-	-	-	-	1.00	○	-	-	-	-	-	-
新宮	...	-	...	-	...	-	...	-	...	-	...	-	...	-	...	-	...	-	...	-
串本	...	-	...	-	...	-	...	-	...	-	...	-	...	-	...	-	...	-	...	-

流行性角結膜炎・和歌山県(2026年第17週)

○:警報レベル、-:警報レベルなし(この疾病には注意報はありません)

	今週		1週前		2週前		3週前		4週前		5週前		6週前		7週前		8週前		9週前	
	定当	状況	定当	状況	定当	状況	定当	状況	定当	状況	定当	状況	定当	状況	定当	状況	定当	状況	定当	状況
和歌山市	0.33	-	-	-	1.33	-	-	-	-	-	0.33	-	0.67	-	-	-	-	-	-	-
海南	...	-	...	-	...	-	...	-	...	-	...	-	...	-	...	-	...	-	...	-
岩出	...	-	...	-	...	-	...	-	...	-	...	-	...	-	...	-	...	-	...	-
橋本	...	-	...	-	...	-	...	-	...	-	...	-	...	-	...	-	...	-	...	-
湯浅	...	-	...	-	...	-	...	-	...	-	...	-	...	-	...	-	...	-	...	-
御坊	...	-	...	-	...	-	...	-	...	-	...	-	...	-	...	-	...	-	...	-
田辺	-	-	-	-	-	-	-	-	-	-	-	-	-	-	-	-	-	-	-	-
新宮	...	-	...	-	...	-	...	-	...	-	...	-	...	-	...	-	...	-	...	-
串本	...	-	...	-	...	-	...	-	...	-	...	-	...	-	...	-	...	-	...	-

和歌山県感染症報告 (WIDR) 2026年第17号

発行日: 令和8年5月1日

発行元: 和歌山県感染症情報センター

(和歌山県環境衛生研究センター内)

和歌山市砂山南3-3-45

TEL 073-423-9570

E-mail e0318011@pref.wakayama.lg.jp

URL <https://www.pref.wakayama.lg.jp/prefg/031801/idsw/d00153659.html>

(お問い合わせ先)

和歌山県福祉保健部福祉保健政策局健康推進課

和歌山市小松原通一丁目1番地

TEL 073-441-2643

E-mail e0412003@pref.wakayama.lg.jp

このWIDRは感染症新法に基づいて実施されている感染症発生動向調査から作成しています。ここに掲載した情報はあくまでも速報であり、今後の調査結果で訂正される可能性がありますのでご注意ください。