

和歌山県感染症報告<速報>

Wakayama Infectious Diseases Report (WIDR)

2025 年第 52 号・2026 年第 1 号

2025 年第 52 週 (12 月 22 日～12 月 28 日)、2026 年第 1 週 (12 月 29 日～1 月 4 日)

◆◆注目すべき感染症の動向◆◆

ーインフルエンザ：県全体の患者報告数は減少ー

インフルエンザは、インフルエンザウイルスに感染することによって起こる病気で、38℃以上の発熱、頭痛、関節痛、筋肉痛、全身倦怠感等の症状が比較的急速に現れるのが特徴です。

和歌山県全体定点当たり患者報告数は2025年第52週で17.98人（前週：21.07人）、2026年第1週も7.58と減少しました。

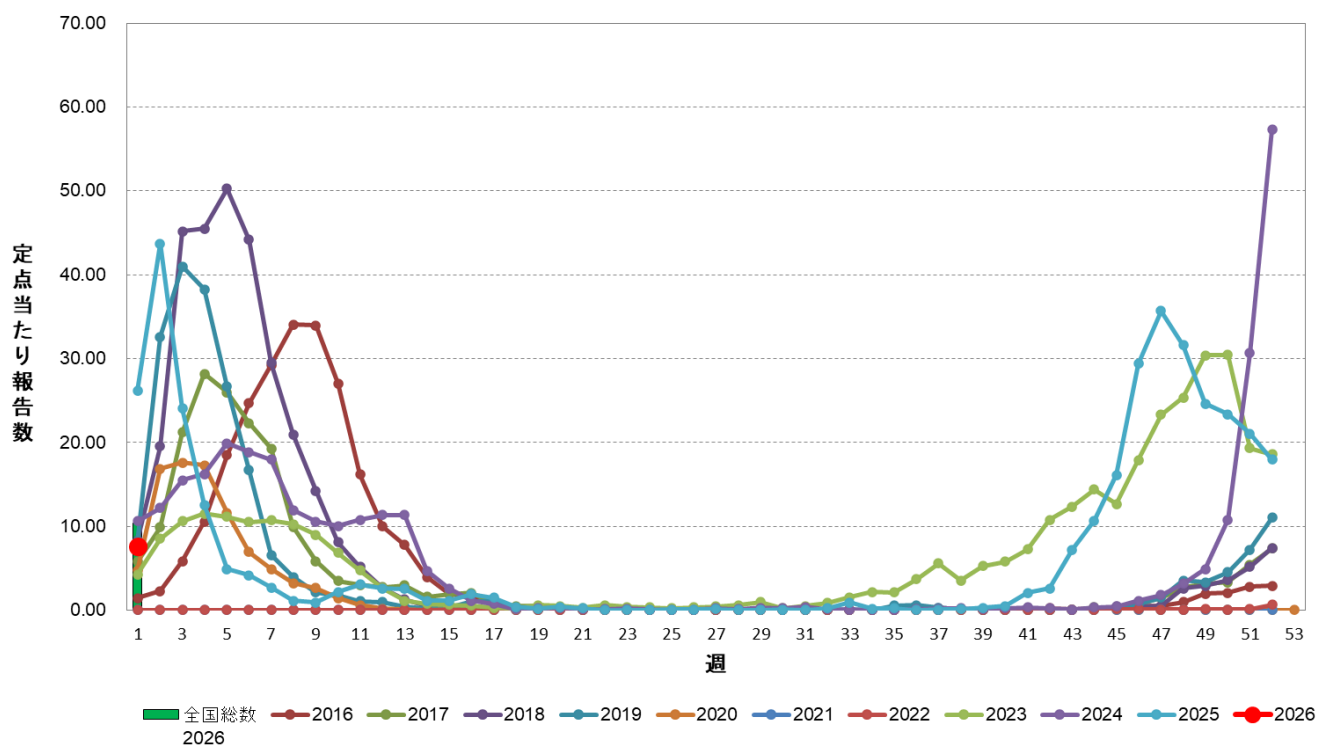
保健所別では、2026年第1週で海南保健所管内が17.00人（前週：32.00人）と最も多くなっています。

全国の定点当たり患者報告数も、2025年第52週で22.77人（前週：32.73人）、2026年第1週で10.35人と減少しています。

手洗いの励行、マスクの着用等による咳エチケット、ワクチン接種等を心がけてください。

インフルエンザの詳しい説明はこちら：厚生労働省HP

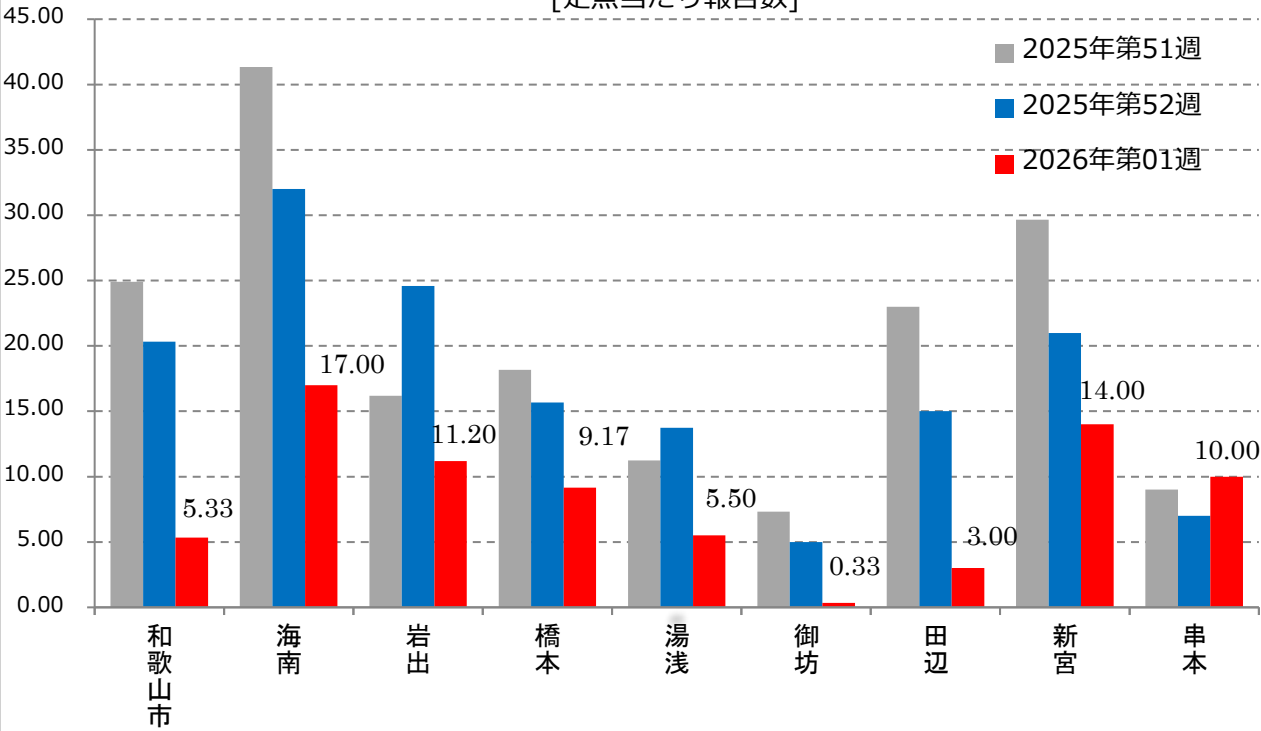
https://www.mhlw.go.jp/stf/seisakunitsuite/bunya/kenkou_iryuu/kenkou/kekkaku-kansenshou/infuenza/index.html



インフルエンザ(和歌山県)

インフルエンザ-管内集計区分別

[定点当たり報告数]



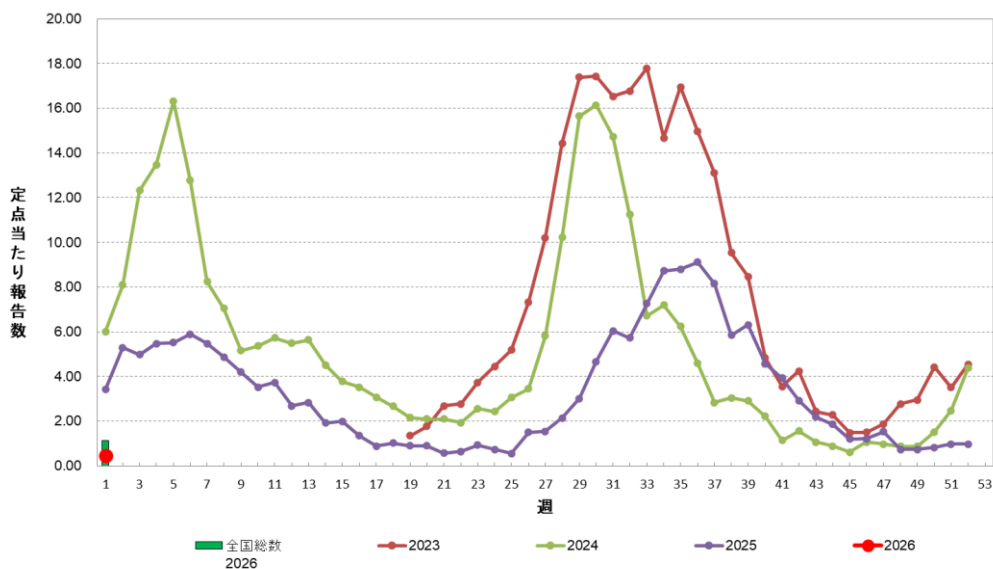
ー新型コロナウイルス感染症：県全体の患者報告数は減少ー

和歌山県全体の定点当たり患者報告数は2025年第52週で0.98人（前週：0.98人）と横ばいで、2026年第1週で0.47人と減少しました。保健所別にみると、2026年第1週で串本支所管内が2.50人（前週：0.50人）と最も多くなっています。全国の定点当たり患者報告数も、2025年第52週で1.32人（前週：1.24人）と増加しましたが、2026年第1週で1.13人と減少しました。

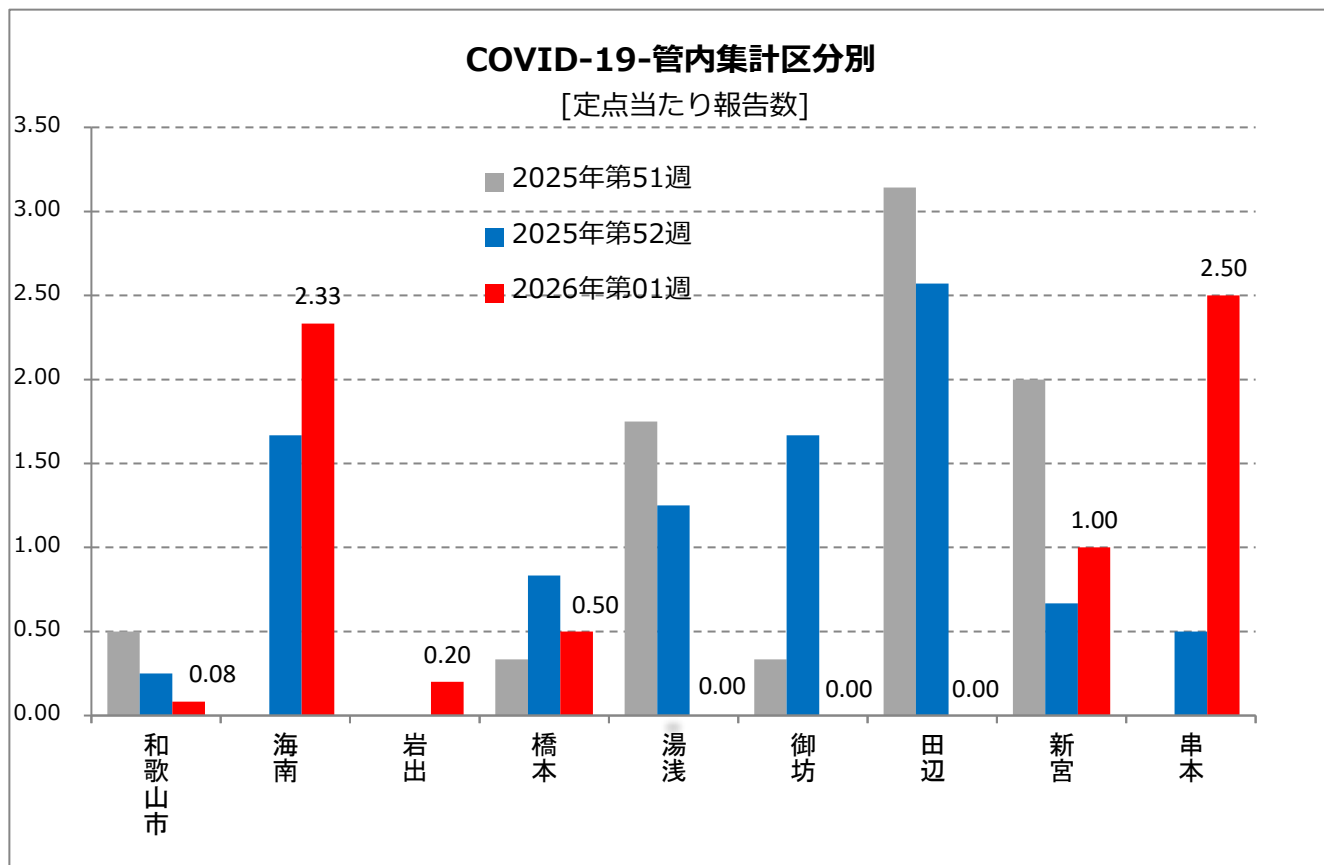
感染対策としては、手洗いや手指消毒、効果的な換気、マスクの適切な着脱などが有効です。

新型コロナウイルス感染症について(厚生労働省HP)：

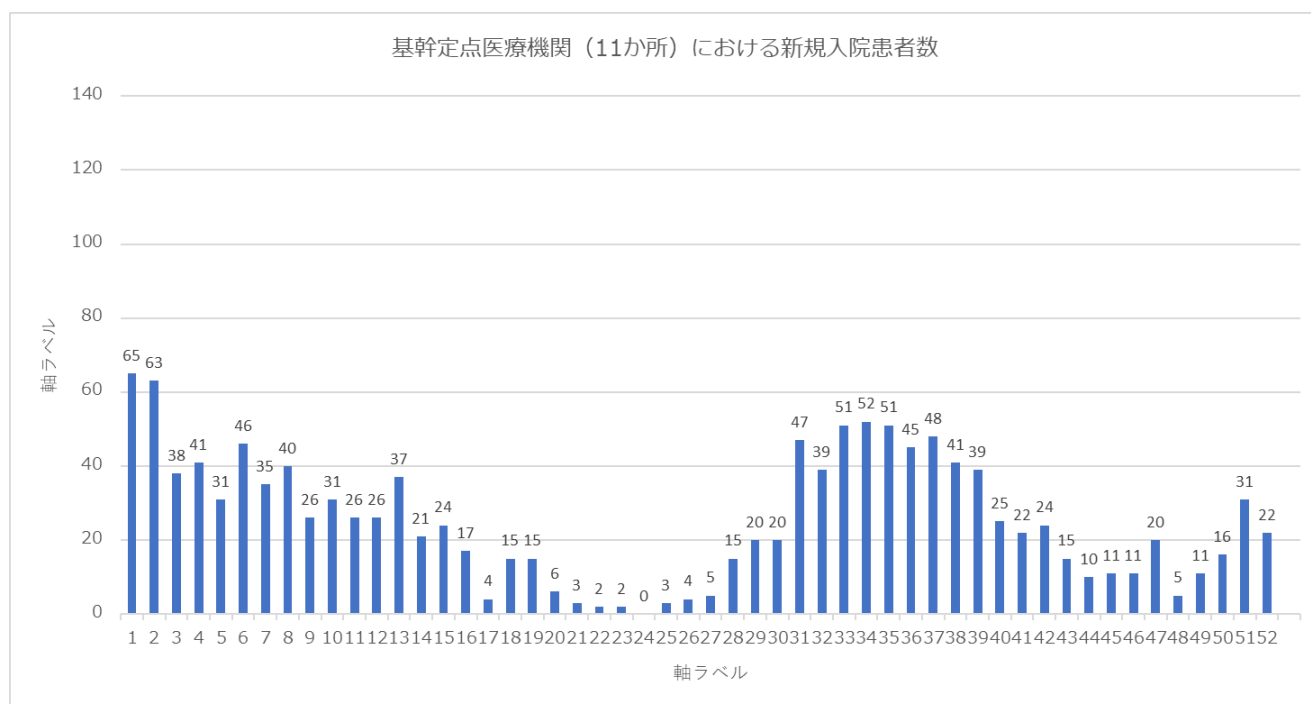
https://www.mhlw.go.jp/stf/seisakunitsuite/bunya/0000164708_00001.html



COVID-19(和歌山県)



・新規入院患者推移



ー感染性胃腸炎：県全体の患者報告数は減少ー

感染性胃腸炎は細菌やウイルス等を原因とする下痢、嘔吐を主症状とする感染症です。特に秋から春先にかけて患者報告数が多くなり、この時期はノロウイルス等が主な原因です。

和歌山県全体の定点当たり患者報告数は2025年第52週で2.33人（前週：2.30人）と増加しましたが、2026年第1週は1.27人と減少しました。

保健所別にみると、2026年第1週で和歌山市保健所管内2.86人（前週：5.57人）と最も多くなっています。

全国の定点当たり患者報告数も、2025年第52週で5.59人（前週：5.33人）と増加しましたが、2026年第1週は1.90人と減少しました。

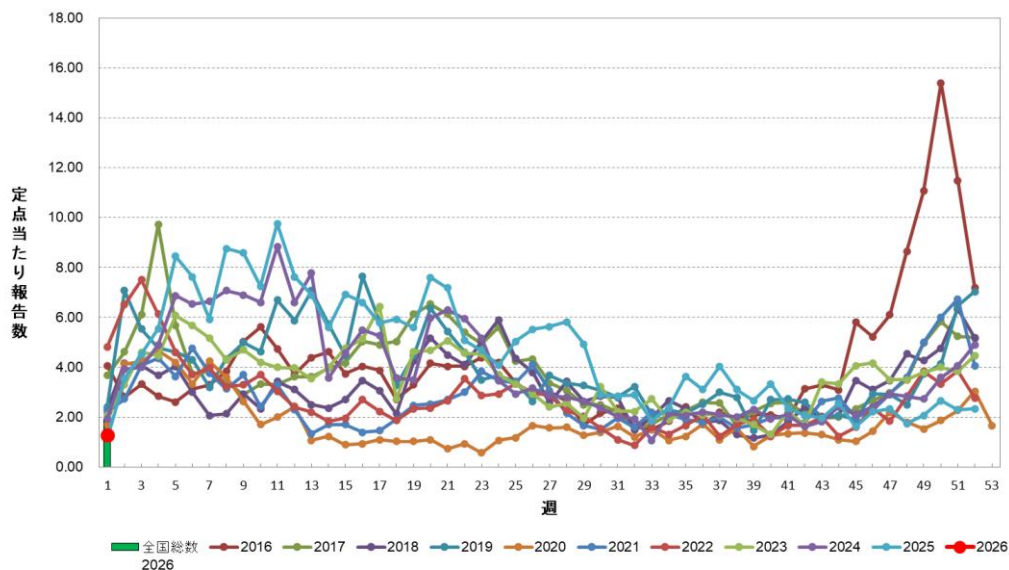
ノロウイルスの感染力は非常に強く、感染経路としては経口感染や患者との接触による接触感染、患者の嘔吐物や便からの飛沫感染等があります。感染予防には手洗いの励行、患者の嘔吐物を処理する際は塩素系漂白剤等を用いて適切な処理をすることが大切です。

感染性胃腸炎の詳しい説明はこちら：(国立健康危機管理研究機構HP)

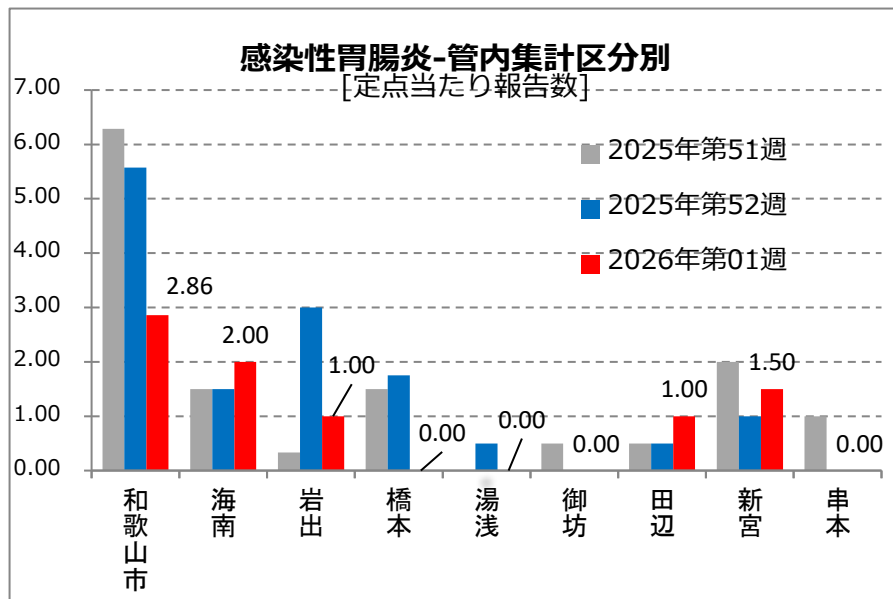
(<https://id-info.jihs.go.jp/diseases/ka/intestinal/010/intestinal-intro.html>)

ノロウイルス等検出状況 2024/25シーズン(随時更新) (国立健康危機管理研究機構HP)

(<https://id-info.jihs.go.jp/surveillance/iasr/graphdata/040/index.html>)



感染性胃腸炎(和歌山県)



－急性呼吸器感染症－

急性呼吸器感染症 (Acute Respiratory Infection : ARI) とは、急性の上気道炎（鼻炎、副鼻腔炎、中耳炎、咽頭炎、喉頭炎）又は下気道炎（気管支炎、細気管支炎、肺炎）を指す病原体による症候群の総称です。

本サーベイランスは、流行しやすい急性呼吸器感染症の発生動向の把握、新興・再興感染症が発生し増加し始めた場合に迅速に探知することを目的としています。週単位で「咳嗽(がいそう)、咽頭痛、呼吸困難、鼻汁(びじゅう)、鼻閉(びへい)のいずれか1つの症状を呈し、発症から10日以内の急性的な症状であり、かつ医師が感染症を疑う外来症例」数を集計していきます。

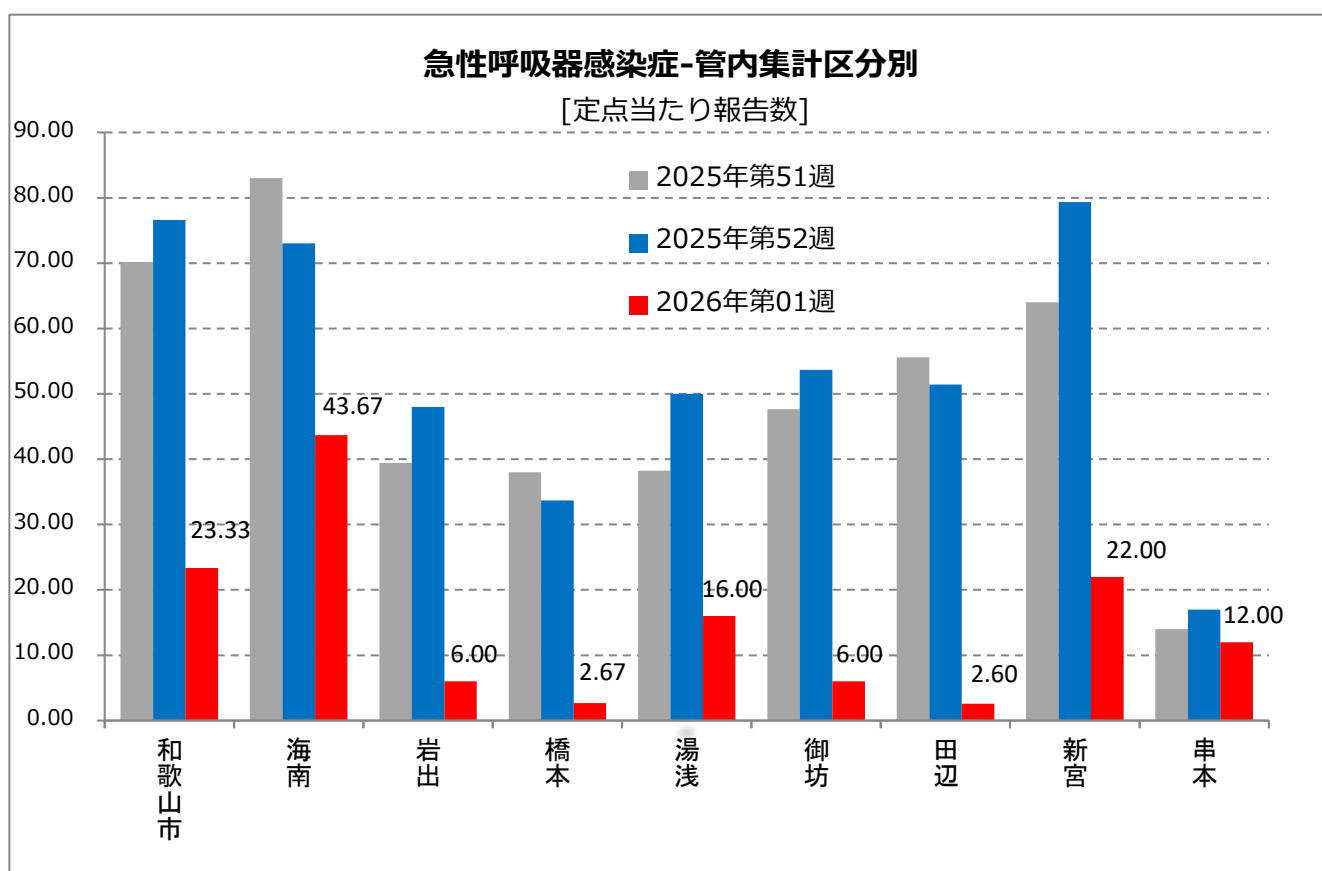
和歌山県全体の定点当たり患者報告数は2025年第52週で57.18人（前週：53.80人）、2026年第1週で14.93人でした。

保健所別にみると、海南保健所管内が43.67人（前週：73.00人）と最も多くなっています。

全国の定点当たり患者報告数は2025年第52週で73.43人（前週：77.34人）、2026年第1週で29.12人でした。

急性呼吸器感染症についてはこちら：(厚生労働省ホームページ)

<https://www.mhlw.go.jp/stf/seisakunitsuite/bunya/kenkou/kekaku-kansenshou19/ari.html>



定点把握感染症の警報・注意報レベル基準値について

疾病	警報レベル		注意報レベル
	開始基準値	終息基準値	基準値
インフルエンザ	30	10	10
咽頭結膜熱	3	1	－
A群溶血性レンサ球菌咽頭炎	8	4	－
感染性胃腸炎	20	12	－
水痘	2	1	1
手足口病	5	2	－
伝染性紅斑	2	1	－
ヘルパンギーナ	6	2	－
流行性耳下腺炎	6	2	3
急性出血性結膜炎	1	0.1	－
流行性角結膜炎	8	4	－

基準値はすべて定点当たりの報告数です。注意報の「－」は対象としないことを意味します。

保健所別の定点医療機関数

定点種別	和歌山市	海南	岩出	橋本	湯浅	御坊	田辺	新宮	串本
急性呼吸器感染症定点	12	3	5	6	4	3	7	3	2
小児科定点	7	2	3	4	2	2	4	2	1
眼科定点	3	0	0	0	0	0	1	0	0
性感染症定点	4	0	1	1	0	0	1	0	0
基幹定点	3	0	1	2	1	1	2	1	0
疑似症定点	1	1	1	2	1	1	2	1	0

各週の定点当たりの報告数は、実際に報告のあった医療機関の数に基づき算出されるため、算出に用いる定点数は上記とは一致しない場合があります。

◆◆ 全数把握感染症について ◆◆

<届出状況>

(1) 当該週に診断された感染症のみ掲載しています。

(2025 年 第 52 週)

1 類感染症：報告はありませんでした。

2 類感染症：結核 2 名

3 類感染症：報告はありませんでした。

4 類感染症：つつが虫病 3 名

5 類感染症：アメーバ赤痢 2 名、梅毒 1 名、バンコマイシン耐性腸球菌感染症 1 名、百日咳 6 名

(2026 年 第 1 週)

1 類感染症：報告はありませんでした。

2 類感染症：報告はありませんでした。

3 類感染症：報告はありませんでした。

4 類感染症：重症熱性血小板減少症候群(SFTS) 1 名

5 類感染症：バンコマイシン耐性腸球菌感染症 1 名

(2) 2025 年第 1 週から第 52 週までに診断された患者報告数を掲載しています。

疾病名	報告数
結核	116
腸管出血性大腸菌感染症	38
重症熱性血小板減少症候群(SFTS)	5
つつが虫病	7
デング熱	1
日本紅斑熱	28
レジオネラ症	10
レプトスピラ症	1
アメーバ赤痢	3
ウイルス性肝炎	2
カルバペネム耐性腸内細菌目細菌感染症	9
急性脳炎	6
クリプトスポリジウム症	1
クロイツフェルト・ヤコブ病	1
劇症型溶血性レンサ球菌感染症	4
後天性免疫不全症候群	1
ジアルジア症	1
侵襲性インフルエンザ菌感染症	2
侵襲性髄膜炎菌感染症	1
侵襲性肺炎球菌感染症	23
水痘（入院例）	2
梅毒	39
播種性クリプトコックス症	3
破傷風	1
バンコマイシン耐性腸球菌感染症	6
百日咳	891

◆◆ 5類定点把握感染症（週報）について ◆◆

＜各保健所の警報注意報レベル状況＞

（2025年 第52週）

警報レベル

インフルエンザ：和歌山市保健所、海南保健所、岩出保健所、湯浅保健所、田辺保健所、新宮保健所
伝染性紅斑：串本支所

注意報レベル

インフルエンザ：橋本保健所

（2026年 第1週）

警報レベル

インフルエンザ：海南保健所、岩出保健所、新宮保健所

注意報レベル

インフルエンザ：串本支所

＜年齢階級層別の患者報告数（和歌山県）＞

(急性呼吸器感染症 (ARI) 定点対象感染症 2025年第52週)

		総数	～5 ヶ月	～11 ヶ月	1歳	2	3	4	5	6	7	8	9	10～ 14	15～ 19	20～ 29	30～ 39	40～ 49	50～ 59	60～69	70～79	80歳 ～
インフル エンザ	報告	809	3	7	25	39	35	32	48	47	59	52	52	193	63	47	25	35	22	13	7	5
	定当	17.98	0.07	0.16	0.56	0.87	0.78	0.71	1.07	1.04	1.31	1.16	1.16	4.29	1.4	1.04	0.56	0.78	0.49	0.29	0.16	0.11
COVID- 19	報告	44	1	－	1	2	－	2	2	2	－	3	1	7	1	3	1	5	4	2	4	3
	定当	0.98	0.02	－	0.02	0.04	－	0.04	0.04	0.04	－	0.07	0.02	0.16	0.02	0.07	0.02	0.11	0.09	0.04	0.09	0.07

		総数	0 歳	1～4	5～9	10～14	15～19	20～29	30～39	40～49	50～59	60～69	70～79	80 歳～
急性呼吸器感染症	報告	2573	130	662	627	457	115	116	106	112	97	76	54	21
	定当	57.18	2.89	14.71	13.93	10.16	2.56	2.58	2.36	2.49	2.16	1.69	1.20	0.47

(小児科定点対象感染症 2025年第52週)

[illegible]

(小児科定点対象感染症 2025年第52週)

		総数	～5ヶ月	～11ヶ月	1歳	2	3	4	5	6	7	8	9	10～14	15～19	20歳～
ヘルパンギーナ	報告	-	-	-	-	-	-	-	-	-	-	-	-	-	-	-
	定当	-	-	-	-	-	-	-	-	-	-	-	-	-	-	-
流行性耳下腺炎	報告	1	-	-	-	-	-	-	1	-	-	-	-	-	-	-
	定当	0.04	-	-	-	-	-	-	0.04	-	-	-	-	-	-	-

(眼科定点对象感染症 2025年第52週)

		総数	～5ヶ月	～11ヶ月	1歳	2	3	4	5	6	7	8	9	10～14	15～19	20～29	30～39	40～49	50～59	60～69	70歳～
急性出血性結膜炎	報告	-	-	-	-	-	-	-	-	-	-	-	-	-	-	-	-	-	-	-	-
	定当	-	-	-	-	-	-	-	-	-	-	-	-	-	-	-	-	-	-	-	-
流行性角結膜炎	報告	3	-	-	-	-	-	-	1	-	-	-	-	-	-	1	-	1	-	-	-
	定当	0.75	-	-	-	-	-	-	0.25	-	-	-	-	-	-	0.25	-	0.25	-	-	-

(基幹定点対象感染症 2025年第52週)

[illegible]

(急性呼吸器感染症 (ARI) 定点対象感染症 2026年第1週)

		総数	0 歳	1～4	5～9	10～14	15～19	20～29	30～39	40～49	50～59	60～69	70～79	80 歳～
急性呼吸器感染症	報告	642	36	168	127	67	37	50	41	29	38	25	13	11
	定当	14.93	0.84	3.91	2.95	1.49	0.86	1.16	0.95	0.64	0.88	0.58	0.30	0.26

[illegible]

(小児科定点対象感染症 2026年第1週)

		総数	～5ヶ月	～11ヶ月	1歳	2	3	4	5	6	7	8	9	10～14	15～19	20歳～
ヘルパンギーナ	報告	-	-	-	-	-	-	-	-	-	-	-	-	-	-	-
	定当	-	-	-	-	-	-	-	-	-	-	-	-	-	-	-
流行性耳下腺炎	報告	1	-	-	-	-	-	-	-	-	-	-	1	-	-	-
	定当	0.04	-	-	-	-	-	-	-	-	-	-	0.04	-	-	-

(眼科定点对象感染症 2026年第1週)

[illegible]

(基幹定点対象感染症 2026年第1週)

[illegible]

<保健所別の患者報告数（和歌山県）>

（2025年第52週）

（－：患者報告がない、…：保健所管内に定点が存在しない）

		和歌山市	海南	岩出	橋本	湯浅	御坊	田辺	新宮	串本
インフルエンザ	報告	244	96	123	94	55	15	105	63	14
	定当	20.33	32.00	24.60	15.67	13.75	5.00	15.00	21.00	7.00
RSウイルス感染症	報告	7	6	4	10	1	9	24	－	－
	定当	1.00	3.00	1.33	2.50	0.50	4.50	6	－	－
咽頭結膜熱	報告	－	－	1	－	－	2	－	－	－
	定当	－	－	0.33	－	－	1.00	－	－	－
A群溶血性レンサ球菌咽頭炎	報告	7	1	5	－	1	5	11	8	－
	定当	1.00	0.50	1.67	－	0.50	2.50	2.75	4.00	－
感染性胃腸炎	報告	39	3	9	7	1	－	2	2	－
	定当	5.57	1.50	3.00	1.75	0.50	－	0.50	1.00	－
水痘	報告	3	－	－	－	－	－	－	－	－
	定当	0.43	－	－	－	－	－	－	－	－
手足口病	報告	－	－	－	－	－	－	－	－	－
	定当	－	－	－	－	－	－	－	－	－
伝染性紅斑	報告	－	－	1	－	－	1	2	－	3
	定当	－	－	0.33	－	－	0.50	0.50	－	3.00
突発性発しん	報告	2	－	1	－	1	－	－	－	－
	定当	0.29	－	0.33	－	0.50	－	－	－	－
ヘルパンギーナ	報告	－	－	－	－	－	－	－	－	－
	定当	－	－	－	－	－	－	－	－	－
流行性耳下腺炎	報告	1	－	－	－	－	－	－	－	－
	定当	0.14	－	－	－	－	－	－	－	－
急性出血性結膜炎	報告	－	…	…	…	…	…	－	…	…
	定当	－	…	…	…	…	…	－	…	…
流行性角結膜炎	報告	3	…	…	…	…	…	－	…	…
	定当	1.00	…	…	…	…	…	－	…	…
細菌性髄膜炎	報告	－	…	－	－	－	－	－	－	…
	定当	－	…	－	－	－	－	－	－	…
無菌性髄膜炎	報告	－	…	－	－	－	－	－	－	…
	定当	－	…	－	－	－	－	－	－	…
マイコプラズマ肺炎	報告	1	…	1	－	－	－	1	－	…
	定当	0.33	…	1.00	－	－	－	0.50	－	…
クラミジア肺炎	報告	－	…	－	－	－	－	－	－	…
	定当	－	…	－	－	－	－	－	－	…
感染性胃腸炎（ロタウイルス）	報告	－	…	－	－	－	－	－	－	…
	定当	－	…	－	－	－	－	－	－	…
COVID-19	報告	3	5	－	5	5	5	18	2	1
	定当	0.25	1.67	－	0.83	1.25	1.67	2.57	0.67	0.50
急性呼吸器感染症	報告	919	219	240	202	200	161	360	238	34
	定当	76.58	73.00	48.00	33.67	50.00	53.67	51.43	79.33	17.00

(2026年第1週)

(-: 患者報告がない、…: 保健所管内に定点が存在しない)

		和歌山市	海南	岩出	橋本	湯浅	御坊	田辺	新宮	串本
インフルエンザ	報告	64	51	56	55	22	1	15	42	20
	定当	5.33	17.00	11.20	9.17	5.50	0.33	3.00	14.00	10.00
RSウイルス感染症	報告	6	2	-	-	-	2	4	-	-
	定当	0.86	1.00	-	-	-	1.00	1.33	-	-
咽頭結膜熱	報告	-	2	-	-	-	1	-	-	-
	定当	-	1.00	-	-	-	0.50	-	-	-
A群溶血性レンサ球菌咽頭炎	報告	-	-	-	-	-	-	-	2	-
	定当	-	-	-	-	-	-	-	1.00	-
感染性胃腸炎	報告	20	4	3	-	-	-	3	3	-
	定当	2.86	2.00	1.00	-	-	-	1.00	1.50	-
水痘	報告	-	-	1	-	-	-	-	-	-
	定当	-	-	0.33	-	-	-	-	-	-
手足口病	報告	-	-	-	-	-	-	-	-	-
	定当	-	-	-	-	-	-	-	-	-
伝染性紅斑	報告	-	-	-	-	-	-	-	-	-
	定当	-	-	-	-	-	-	-	-	-
突発性発しん	報告	1	-	-	-	-	-	-	-	-
	定当	0.14	-	-	-	-	-	-	-	-
ヘルパンギーナ	報告	-	-	-	-	-	-	-	-	-
	定当	-	-	-	-	-	-	-	-	-
流行性耳下腺炎	報告	1	-	-	-	-	-	-	-	-
	定当	0.14	-	-	-	-	-	-	-	-
急性出血性結膜炎	報告	-	…	…	…	…	…	…	…	…
	定当	-	…	…	…	…	…	…	…	…
流行性角結膜炎	報告	-	…	…	…	…	…	…	…	…
	定当	-	…	…	…	…	…	…	…	…
細菌性髄膜炎	報告	1	…	-	-	-	-	-	-	…
	定当	0.33	…	-	-	-	-	-	-	…
無菌性髄膜炎	報告	-	…	-	-	-	-	-	-	…
	定当	-	…	-	-	-	-	-	-	…
マイコプラズマ肺炎	報告	-	…	2	-	-	-	2	-	…
	定当	-	…	2.00	-	-	-	1.00	-	…
クラミジア肺炎	報告	-	…	-	-	-	-	-	-	…
	定当	-	…	-	-	-	-	-	-	…
感染性胃腸炎(ロタウイルス)	報告	-	…	-	-	-	-	-	-	…
	定当	-	…	-	-	-	-	-	-	…
COVID-19	報告	1	7	1	3	-	-	-	3	5
	定当	0.08	2.33	0.20	0.50	-	-	-	1.00	2.50
急性呼吸器感染症	報告	280	131	30	16	64	18	13	66	24
	定当	23.33	43.67	6.00	2.67	16.00	6.00	2.60	22.00	12.00

感染性胃腸炎・和歌山県(2026 年第 1 週)

○：警報レベル、－：警報レベルなし（この疾病には注意報はありません）

	今週		1 週前		2 週前		3 週前		4 週前		5 週前		6 週前		7 週前		8 週前		9 週前	
	定 当	状 況	定 当	状 況	定 当	状 況	定 当	状 況	定 当	状 況	定 当	状 況	定 当	状 況	定 当	状 況	定 当	状 況	定 当	状 況
和歌山市	2.86	－	5.57	－	6.29	－	7.86	－	6.14	－	4.57	－	6.14	－	6.29	－	5.00	－	7.57	－
海南	2.00	－	1.50	－	1.50	－	4.00	－	1.50	－	2.00	－	4.00	－	4.00	－	1.00	－	1.50	－
岩出	1.00	－	3.00	－	0.33	－	0.33	－	0.67	－	1.67	－	1.00	－	－	－	0.33	－	0.33	－
橋本	－	－	1.75	－	1.50	－	0.50	－	－	－	1.25	－	1.00	－	1.25	－	0.50	－	1.50	－
湯淺	－	－	0.50	－	－	－	0.50	－	－	－	－	－	－	－	－	－	－	－	1.00	－
御坊	－	－	－	－	0.50	－	－	－	－	－	－	－	－	－	－	－	－	－	－	－
田辺	1.00	－	0.50	－	0.50	－	0.50	－	0.25	－	－	－	0.50	－	－	－	0.25	－	－	－
新宮	1.50	－	1.00	－	2.00	－	1.00	－	2.50	－	0.50	－	1.00	－	1.00	－	1.50	－	2.00	－
串本	－	－	－	－	1.00	－	1.00	－	2.00	－	－	－	1.00	－	1.00	－	－	－	－	－

水痘・和歌山県(2026 年第 1 週)

○:警報レベル、△:注意報レベル、－:警報・注意報レベルなし

	今週		1 週前		2 週前		3 週前		4 週前		5 週前		6 週前		7 週前		8 週前		9 週前	
	定当	状況	定当	状況	定当	状況	定当	状況	定当	状況	定当	状況	定当	状況	定当	状況	定当	状況	定当	状況
和歌山市	-	-	0.43	-	0.86	-	0.57	-	0.43	-	0.29	-	0.57	-	0.14	-	0.71	-	0.29	-
海南	-	-	-	-	-	-	-	-	-	-	-	-	0.50	-	0.50	-	0.50	-	1.00	△
岩出	0.33	-	-	-	-	-	-	-	-	-	-	-	-	-	-	-	-	-	0.33	-
橋本	-	-	-	-	-	-	0.25	-	-	-	-	-	-	-	-	-	-	-	-	-
湯浅	-	-	-	-	0.50	-	0.50	-	0.50	-	-	-	-	-	-	-	0.50	-	-	-
御坊	-	-	-	-	-	-	-	-	-	-	-	-	-	-	0.50	-	0.50	-	0.50	-
田辺	-	-	-	-	-	-	-	-	0.25	-	-	-	0.25	-	-	-	-	-	-	-
新宮	-	-	-	-	-	-	-	-	-	-	-	-	-	-	-	-	-	-	-	-
串本	-	-	-	-	1.00	△	-	-	-	-	-	-	2.00	○	4.00	○	1.00	○	2.00	○

手足口病・和歌山県(2026 年第 1 週)

○: 警報レベル、-: 警報レベルなし(この疾病には注意報はありません)

[illegible]

伝染性紅斑・和歌山県(2026 年第 1 週)

○: 警報レベル、-: 警報レベルなし(この疾病には注意報はありません)

	今週		1 週前		2 週前		3 週前		4 週前		5 週前		6 週前		7 週前		8 週前		9 週前	
	定当	状況	定当	状況	定当	状況	定当	状況	定当	状況	定当	状況	定当	状況	定当	状況	定当	状況	定当	状況
和歌山市	-	-	-	-	0.43	-	0.43	-	0.57	-	0.43	-	0.86	-	0.57	-	1.00	○	1.00	○
海南	-	-	-	-	-	-	-	-	-	-	0.50	-	-	-	-	-	-	-	0.50	-
岩出	-	-	0.33	-	-	-	0.33	-	2.00	○	0.67	-	0.67	-	2.00	○	2.00	○	2.33	○
橋本	-	-	-	-	0.50	-	0.25	-	-	-	-	-	-	-	0.75	-	0.25	-	0.50	-
湯浅	-	-	-	-	-	-	1.00	-	1.50	-	0.50	-	1.00	-	-	-	0.50	-	-	-
御坊	-	-	0.50	-	1.50	-	-	-	2.00	○	0.50	-	0.50	-	0.50	-	1.00	-	-	-
田辺	-	-	0.50	-	-	-	0.50	-	0.25	-	-	-	0.50	-	0.50	-	0.25	-	1.00	○
新宮	-	-	-	-	-	-	1.50	-	0.50	-	1.50	-	0.50	-	1.50	-	0.50	-	2.50	○
串本	-	-	3.00	○	3.00	○	4.00	○	3.00	○	-	-	4.00	○	1.00	○	1.00	○	2.00	○

ヘルパンギーナ・和歌山県(2026 年第 1 週)

○: 警報レベル、-: 警報レベルなし(この疾病には注意報はありません)

	今週		1 週前		2 週前		3 週前		4 週前		5 週前		6 週前		7 週前		8 週前		9 週前	
	定当	状況	定当	状況	定当	状況	定当	状況	定当	状況	定当	状況	定当	状況	定当	状況	定当	状況	定当	状況
和歌山市	-	-	-	-	-	-	-	-	-	-	-	-	-	-	-	-	-	-	-	-
海南	-	-	-	-	-	-	-	-	-	-	-	-	0.50	-	2.00	-	0.50	-	-	-
岩出	-	-	-	-	-	-	-	-	-	-	-	-	-	-	-	-	-	-	0.67	-
橋本	-	-	-	-	-	-	-	-	-	-	-	-	-	-	-	-	-	-	-	-
湯浅	-	-	-	-	-	-	-	-	-	-	-	-	1.00	-	0.50	-	0.50	-	0.50	-
御坊	-	-	-	-	-	-	-	-	-	-	-	-	-	-	-	-	-	-	-	-
田辺	-	-	-	-	-	-	-	-	-	-	-	-	0.25	-	-	-	-	-	-	-
新宮	-	-	-	-	-	-	-	-	-	-	-	-	-	-	-	-	-	-	-	-
串本	-	-	-	-	-	-	-	-	-	-	-	-	-	-	-	-	-	-	-	-

流行性耳下腺炎・和歌山県(2026 年第 1 週)

○: 警報レベル、△: 注意報レベル、-: 警報・注意報レベルなし

	今週		1 週前		2 週前		3 週前		4 週前		5 週前		6 週前		7 週前		8 週前		9 週前	
	定当	状況	定当	状況	定当	状況	定当	状況	定当	状況	定当	状況	定当	状況	定当	状況	定当	状況	定当	状況
和歌山市	0.14	-	0.14	-	-	-	-	-	-	-	-	-	-	-	-	-	-	-	-	-
海南	-	-	-	-	-	-	-	-	0.50	-	-	-	-	-	-	-	-	-	-	-
岩出	-	-	-	-	-	-	-	-	-	-	-	-	-	-	-	-	-	-	-	-
橋本	-	-	-	-	-	-	-	-	-	-	-	-	-	-	-	-	-	-	-	-
湯浅	-	-	-	-	-	-	-	-	-	-	0.50	-	-	-	-	-	-	-	-	-
御坊	-	-	-	-	-	-	-	-	-	-	-	-	-	-	-	-	-	-	-	-
田辺	-	-	-	-	-	-	-	-	0.25	-	-	-	-	-	-	-	-	-	0.25	-
新宮	-	-	-	-	-	-	-	-	-	-	-	-	-	-	-	-	-	-	-	-
串本	-	-	-	-	-	-	-	-	-	-	-	-	-	-	1.00	-	-	-	-	-

急性出血性結膜炎・和歌山県(2026 年第 1 週)

○: 警報レベル、－: 警報レベルなし(この疾病には注意報はありません)

	今週		1 週前		2 週前		3 週前		4 週前		5 週前		6 週前		7 週前		8 週前		9 週前	
	定当	状況	定当	状況	定当	状況	定当	状況	定当	状況	定当	状況	定当	状況	定当	状況	定当	状況	定当	状況
和歌山市	－	－	－	－	－	－	－	－	－	－	－	－	－	－	－	－	－	－	－	－
海南	...	－	...	－	...	－	...	－	...	－	...	－	...	－	...	－	...	－	...	－
岩出	...	－	...	－	...	－	...	－	...	－	...	－	...	－	...	－	...	－	...	－
橋本	...	－	...	－	...	－	...	－	...	－	...	－	...	－	...	－	...	－	...	－
湯浅	...	－	...	－	...	－	...	－	...	－	...	－	...	－	...	－	...	－	...	－
御坊	...	－	...	－	...	－	...	－	...	－	...	－	...	－	...	－	...	－	...	－
田辺	...	－	－	－	1.00	○	－	－	－	－	－	－	－	－	－	－	－	－	－	－
新宮	...	－	...	－	...	－	...	－	...	－	...	－	...	－	...	－	...	－	...	－
串本	...	－	...	－	...	－	...	－	...	－	...	－	...	－	...	－	...	－	...	－

流行性角結膜炎・和歌山県(2026 年第 1 週)

○: 警報レベル、－: 警報レベルなし(この疾病には注意報はありません)

	今週		1 週前		2 週前		3 週前		4 週前		5 週前		6 週前		7 週前		8 週前		9 週前	
	定当	状況	定当	状況	定当	状況	定当	状況	定当	状況	定当	状況	定当	状況	定当	状況	定当	状況	定当	状況
和歌山市	－	－	1.00	－	2.00	－	1.33	－	1.00	－	1.33	－	1.00	－	0.33	－	0.67	－	0.67	－
海南	...	－	...	－	...	－	...	－	...	－	...	－	...	－	...	－	...	－	...	－
岩出	...	－	...	－	...	－	...	－	...	－	...	－	...	－	...	－	...	－	...	－
橋本	...	－	...	－	...	－	...	－	...	－	...	－	...	－	...	－	...	－	...	－
湯浅	...	－	...	－	...	－	...	－	...	－	...	－	...	－	...	－	...	－	...	－
御坊	...	－	...	－	...	－	...	－	...	－	...	－	...	－	...	－	...	－	...	－
田辺	...	－	－	－	－	－	1.00	－	－	－	－	－	－	－	2.00	－	－	－	1.00	－
新宮	...	－	...	－	...	－	...	－	...	－	...	－	...	－	...	－	...	－	...	－
串本	...	－	...	－	...	－	...	－	...	－	...	－	...	－	...	－	...	－	...	－

和歌山県感染症報告 (WIDR) 2025 年第 52 号・2026 年第 1 号

発行日：令和 8 年 1 月 9 日

発行元：和歌山県感染症情報センター

(和歌山県環境衛生研究センター内)

和歌山市砂山南 3－3－4 5

TEL 073-423-9570

E-mail e0318011@pref.wakayama.lg.jp

URL <https://www.pref.wakayama.lg.jp/prefg/031801/idsw/d00153659.html>

(お問い合わせ先)

和歌山県福祉保健部福祉保健政策局健康推進課

和歌山市小松原通一丁目 1 番地

TEL 073-441-2643

E-mail e0412003@pref.wakayama.lg.jp

この WIDR は感染症新法に基づいて実施されている感染症発生動向調査から作成しています。ここに掲載した情報はあくまでも速報であり、今後の調査結果で訂正される可能性がありますのでご注意下さい。