

(第1面)

特別管理産業廃棄物処理計画書

平成28年 5月 16日

和歌山県知事

殿



提出者

住所 和歌山県田辺市新庄町46番地の70

氏名 紀南病院 病院長 赤木秀治

(法人にあつては、名称及び代表者の氏名)

電話番号 0739-22-5000

廃棄物の処理及び清掃に関する法律第12条の2第10項の規定に基づき、特別管理産業廃棄物の減量その他その処理に関する計画を作成したので、提出します。

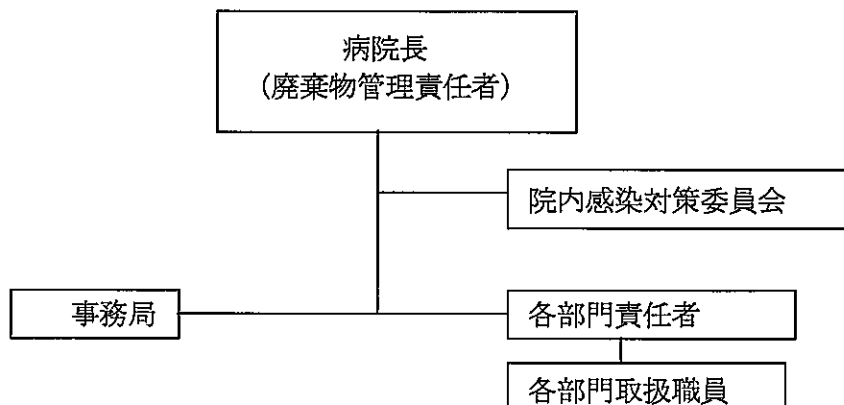
事業場の名称	紀南病院
事業場の所在地	和歌山県田辺市新庄町46番地の70
計画期間	平成28年 4月 1日 ~ 平成29年 3月31日

当該事業場において現に行っている事業に関する事項

①事業の種類	一般病院																		
②事業の規模	一般病床352床 感染病床4床																		
③従業員数	705人																		
④特別管理産業廃棄物の一連の処理の工程	<table border="0"> <tr> <td>【病院】</td> <td></td> <td>【収集運搬処理委託】</td> </tr> <tr> <td>病棟</td> <td></td> <td></td> </tr> <tr> <td>診察室</td> <td>→ 感染性廃棄物</td> <td>→ 焼却 埋立</td> </tr> <tr> <td>手術室</td> <td></td> <td></td> </tr> <tr> <td>検査室</td> <td>→ 廃油</td> <td>→ 焼却 埋立</td> </tr> <tr> <td>薬局等</td> <td></td> <td></td> </tr> </table>	【病院】		【収集運搬処理委託】	病棟			診察室	→ 感染性廃棄物	→ 焼却 埋立	手術室			検査室	→ 廃油	→ 焼却 埋立	薬局等		
【病院】		【収集運搬処理委託】																	
病棟																			
診察室	→ 感染性廃棄物	→ 焼却 埋立																	
手術室																			
検査室	→ 廃油	→ 焼却 埋立																	
薬局等																			

## 特別管理産業廃棄物の処理に係る管理体制に関する事項

(管理体制図)



## 特別管理産業廃棄物の排出の抑制に関する事項

①現状	【前年度（平成27年度）実績】		
	特別管理産業廃棄物の種類	感染性廃棄物	廃油
	排出量	208 t	0.3 t
	(これまでに実施した取組) <ul style="list-style-type: none"> <li>・ 分別の徹底。</li> <li>・ 建物、設備、器具機械等の適切なメンテナンスと管理を行うことにより、長寿命化を図る。</li> </ul>		
②計画	【目標】		
	特別管理産業廃棄物の種類	感染性廃棄物	廃油
	排出量	207 t	0.3 t
	(今後実施する予定の取組) <ul style="list-style-type: none"> <li>・ 最適な分別方法の模索。</li> <li>・ 医療従事者の意識向上。</li> <li>・ 単回使用の診療材料が増加しているため排出量の削減は困難となっているが、職場全体に意識を植え付け、排出量削減に取り組みたい。</li> </ul>		

## 特別管理産業廃棄物の分別に関する事項

①現状	(分別している特別管理産業廃棄物の種類及び分別に関する取組) <ul style="list-style-type: none"> <li>・ 廃棄物分別表を排出場所に掲示し、適正な分別の徹底を図る。 [廃棄物分別表は別添のとおり]</li> <li>・ 保管場所は、施設内にある分別ゴミ庫内の感染性廃棄物保管庫とし、他の廃棄物と区別して保管。保管庫の扉は必ず施錠。</li> </ul>
②計画	(今後分別する予定の特別管理産業廃棄物の種類及び分別に関する取組) <ul style="list-style-type: none"> <li>・ 現状維持</li> </ul>

## (第3面)

## 自ら行う特別管理産業廃棄物の再生利用に関する事項

①現状	【前年度（平成 年度）実績】		
	特別管理産業廃棄物の種類	—	
	自ら再生利用を行った特別管理産業廃棄物の量	t	t
	(これまでに実施した取組)		
②計画	【目標】		
	特別管理産業廃棄物の種類	—	
	自ら再生利用を行う特別管理産業廃棄物の量	t	t
	(今後実施する予定の取組)		

## 自ら行う特別管理産業廃棄物の中間処理に関する事項

①現状	【前年度（平成 年度）実績】		
	特別管理産業廃棄物の種類	—	
	自ら熱回収を行った特別管理産業廃棄物の量	t	t
	自ら中間処理により減量した特別管理産業廃棄物の量	t	t
(これまでに実施した取組)			
②計画	【目標】		
	特別管理産業廃棄物の種類	—	
	自ら熱回収を行う特別管理産業廃棄物の量	t	t
	自ら中間処理により減量する特別管理産業廃棄物の量	t	t
(今後実施する予定の取組)			

## (第4面)

自ら行う特別管理産業廃棄物の埋立処分に関する事項			
①現状	【前年度（平成 年度）実績】		
	特別管理産業廃棄物の種類	—	
	自ら埋立処分を行った特別管理産業廃棄物の量	t	t
	(これまでに実施した取組)		
②計画	【目標】		
	特別管理産業廃棄物の種類	—	
	自ら埋立処分を行う特別管理産業廃棄物の量	t	t
	(今後実施する予定の取組)		
特別管理産業廃棄物の処理の委託に関する事項			
①現状	【前年度（平成27年度）実績】		
	特別管理産業廃棄物の種類	感染性廃棄物	廃油
	全処理委託量	208 t	0.3 t
	優良認定処理業者への処理委託量	t	t
	再生利用業者への処理委託量	t	t
	認定熱回収業者への処理委託量	t	t
	認定熱回収業者以外の熱回収を行う業者への処理委託量	t	t
	(これまでに実施した取組)		
<ul style="list-style-type: none"> <li>・関係法令を遵守し、適正な許可業者に委託する。</li> <li>・マニフェスト、特別管理産業廃棄物台帳の管理を適正に行う。</li> <li>・収集運搬処理現場を視察。</li> </ul>			

②計画	【目標】		
	特別管理産業廃棄物の種類	感染性廃棄物	廃油
	全処理委託量	207 t	0.3 t
	優良認定処理業者への 処理委託量	t	t
	再生利用業者への 処理委託量	t	t
	認定熱回収業者への 処理委託量	t	t
	認定熱回収業者以外の 熱回収を行う業者への 処理委託量	t	t
	(今後実施する予定の取組)		
・現状維持			
※事務処理欄			

備考

- 1 前年度の特別管理産業廃棄物の発生量が50トン以上の事業場ごとに1枚作成すること。
- 2 当該年度の6月30日までに提出すること。
- 3 「当該事業場において現に行っている事業に関する事項」の欄は、以下に従って記入すること。
  - (1)①欄には、日本標準産業分類の区分を記入すること。
  - (2)②欄には、製造業の場合における製造品出荷額（前年度実績）、建設業の場合における元請完成工事高（前年度実績）、医療機関の場合における病床数（前年度末時点）等の業種に応じ事業規模が分かるような前年度の実績を記入すること。
  - (3)④欄には、当該事業場において生ずる特別管理産業廃棄物についての発生から最終処分が終了するまでの一連の処理の工程（当該処理を委託する場合は、委託の内容を含む。）を記入すること。
- 4 「自ら行う特別管理産業廃棄物の中間処理に関する事項」の欄には、特別管理産業廃棄物の種類ごとに、自ら中間処理を行うに際して熱回収を行った場合における熱回収を行った特別管理産業廃棄物の量と、自ら中間処理を行うことによって減量した量について、前年度の実績、目標及び取組を記入すること。
- 5 「自ら行う特別管理産業廃棄物の埋立処分に関する事項」の欄には、特別管理産業廃棄物の種類ごとに、埋立処分した量を記入すること。なお、中間処理を行うことにより特別管理産業廃棄物に該当しなくなった産業廃棄物を海洋投入処分するときは、その量も含めて記入すること。
- 6 「特別管理産業廃棄物の処理の委託に関する事項」の欄には、特別管理産業廃棄物の種類ごとに、全処理委託量を記入するほか、その内数として、優良認定処理業者（廃棄物の処理及び清掃に関する法律施行令第6条の14第2号に該当する者）への処理委託量、処理業者への再生利用委託量、認定熱回収施設設置者（廃棄物の処理及び清掃に関する法律第15条の3の3第1項の認定を受けた者）である処理業者への焼却処理委託量及び認定熱回収施設設置者以外の熱回収を行っている処理業者への焼却処理委託量について、前年度実績、目標及び取組を記入すること。
- 7 それぞれの欄に記入すべき事項の全てを記入することができないときは、当該欄に「別紙のとおり」と記入し、当該欄に記入すべき内容を記入した別紙を添付すること。また、特別管理産業廃棄物の種類が3以上あるときは、前年度実績及び目標の欄に「別紙のとおり」と記入し、当該欄に記入すべき内容を記入した別紙を添付すること。また、それぞれの欄に記入すべき事項がないときは、「—」を記入すること。
- 8 ※欄は記入しないこと。