

産業廃棄物処理計画実施状況報告書

平成28年6月28日

和歌山県知事 殿

提出者 株式会社 木村組
 住所 和歌山県橋本市高野口町小田80-2
 氏名 代表取締役 木村寿賢
 (法人にあつては、名称及び代表者の氏名)
 電話番号 0736-43-0022

廃棄物の処理及び清掃に関する法律第12条第10項の規定に基づき、平成27年度の産業廃棄物処理計画の実施状況を報告します。

| | |
|-------------------|----------------------|
| 事業場の名称 | 株式会社 木村組 |
| 事業場の所在地 | 和歌山県橋本市高野口町小田80-2 |
| 事業の種類 | 総合工事業 |
| 産業廃棄物処理計画における計画期間 | 平成27年4月1日～平成28年3月31日 |

産業廃棄物処理計画における目標値

| 項目 | 目標値 | 項目 | 目標値 |
|--------------------------|-------|---------------------------|-------|
| 排出量 | 230 t | 全処理委託量 | 230 t |
| 自ら再生利用を行う産業廃棄物の量 | t | 優良認定処理業者への処理委託量 | t |
| 自ら熱回収を行う産業廃棄物の量 | t | 再生利用業者への処理委託量 | 230 t |
| 自ら中間処理により減量する産業廃棄物の量 | t | 認定熱回収業者への処理委託量 | t |
| 自ら埋立処分又は海洋投入処分を行う産業廃棄物の量 | t | 認定熱回収業者以外の熱回収を行う業者への処理委託量 | |

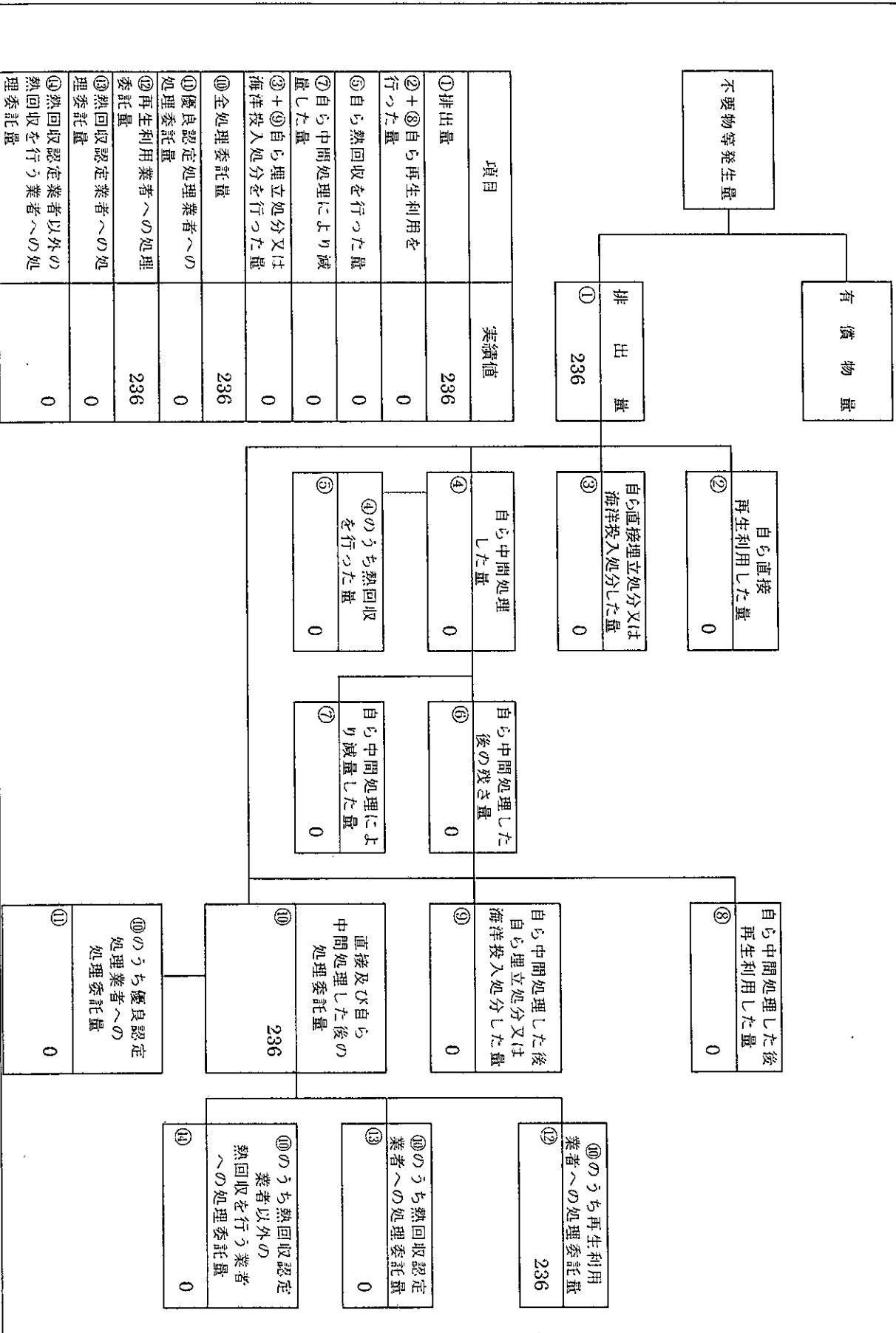
※事務処理欄



(日本工業規格 A列1番)

計画の実施状況

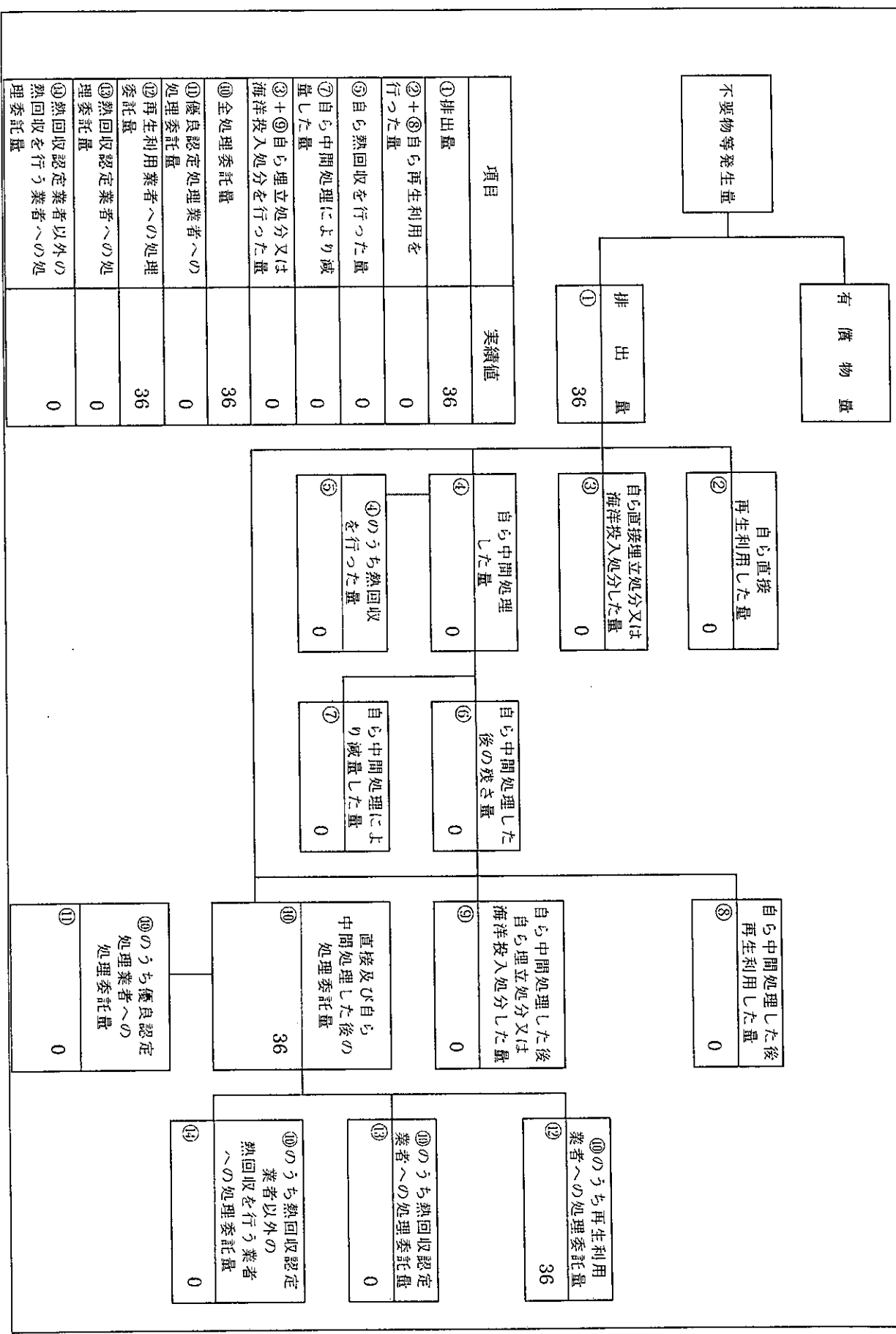
(産業廃棄物の種類： がれき類 (コンクリート))



| 項目 | 実績値 |
|----------------------------|-----|
| ①排出量 | 236 |
| ②+⑧自ら再生利用を行った量 | 0 |
| ⑤自ら熱回収を行った量 | 0 |
| ⑦自ら中間処理により減じた量 | 0 |
| ③+④自ら埋立処分又は海洋投入処分を行った量 | 0 |
| ⑩全処理委託量 | 236 |
| ⑪優良認定処理業者への処理委託量 | 0 |
| ⑫再生利用業者への処理委託量 | 236 |
| ⑬熱回収認定業者への処理委託量 | 0 |
| ⑭熱回収認定業者以外の熱回収を行う業者への処理委託量 | 0 |

計画の実施状況

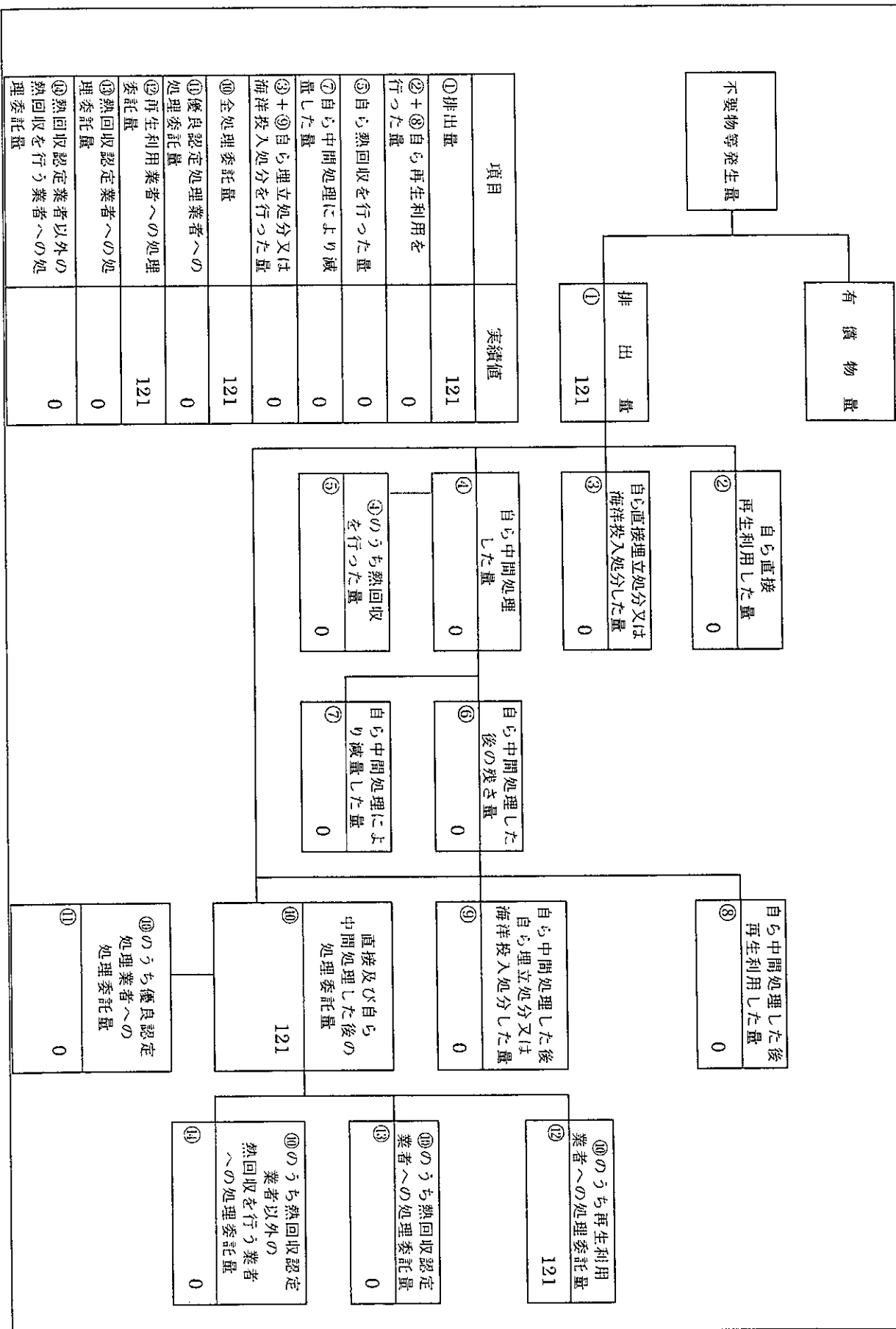
(産業廃棄物の種類： がれき類 (アスファルト・コンクリート))



| 項目 | 実績値 |
|------------------------|-----|
| ①排出量 | 36 |
| ②+③自ら再生利用を行った量 | 0 |
| ⑤自ら熱回収を行った量 | 0 |
| ⑦自ら中間処理により減量した量 | 0 |
| ③+⑨自ら埋立処分又は海洋投入処分を行った量 | 0 |
| ⑩全処理委託量 | 36 |
| ⑩優良認定処理業者への処理委託量 | 0 |
| ⑩再生利用業者への処理委託量 | 36 |
| ⑩熱回収認定業者への処理委託量 | 0 |
| ⑩熱回収認定業者以外の処理委託量 | 0 |

計画の実施状況

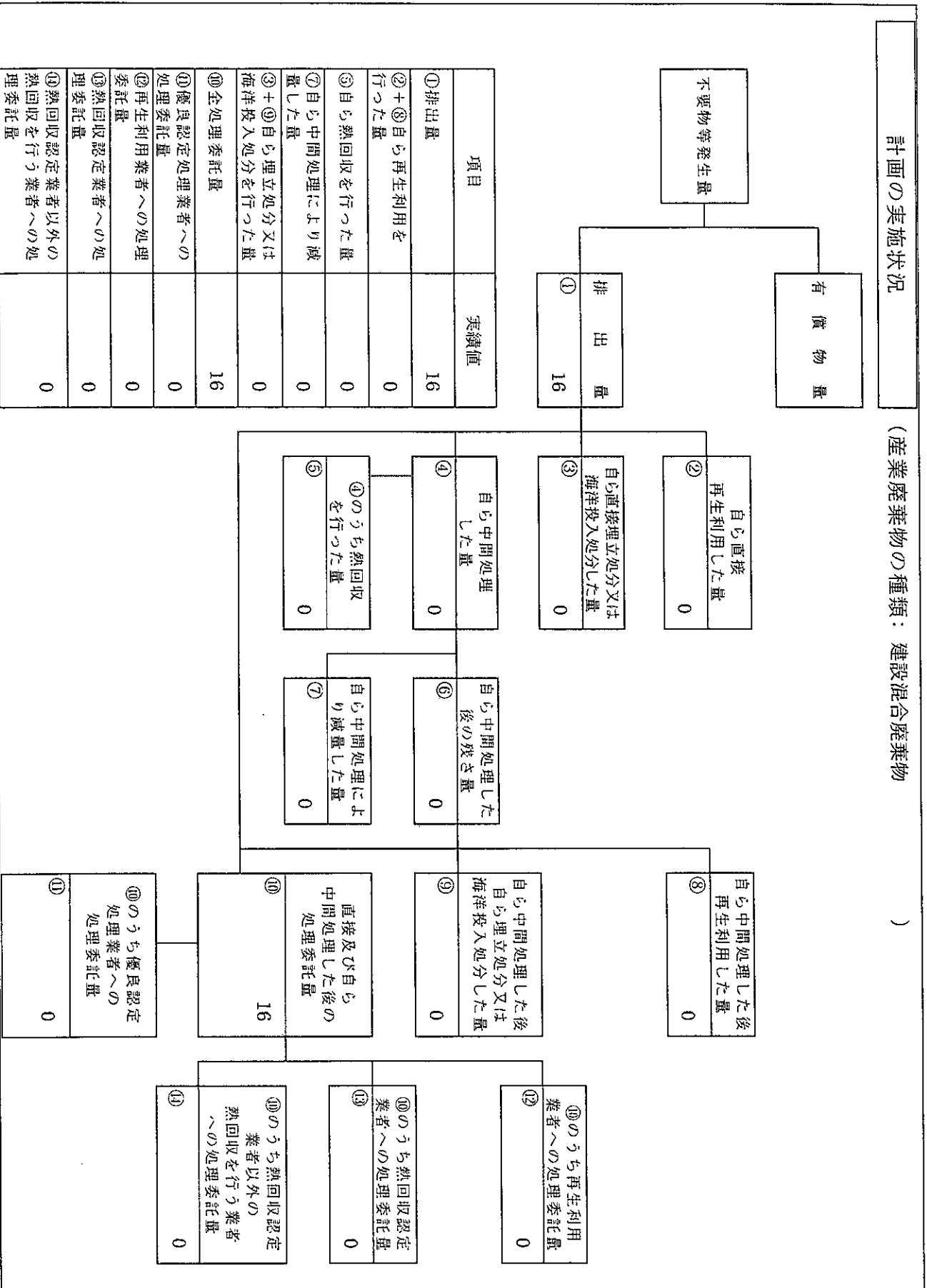
(産業廃棄物の種類：木くず)



| 項目 | 実績値 |
|-----------------------------|-----|
| ①排出量 | 121 |
| ②+③⑨自ら再生利用を行った量 | 0 |
| ⑤自ら熱回収を行った量 | 0 |
| ⑦自ら中間処理により減量した量 | 0 |
| ③+⑨自ら埋立処分又は海洋投入処分を行った量 | 0 |
| ⑩全処理委託量 | 121 |
| ⑪優良認定処理業者への処理委託量 | 0 |
| ⑫再生利用業者への処理委託量 | 121 |
| ⑬熱回収認定業者への処理委託量 | 0 |
| ⑭熱回収を行う業者以外の熱回収を行う業者への処理委託量 | 0 |

計画の実施状況

(産業廃棄物の種類：建設混合廃棄物)

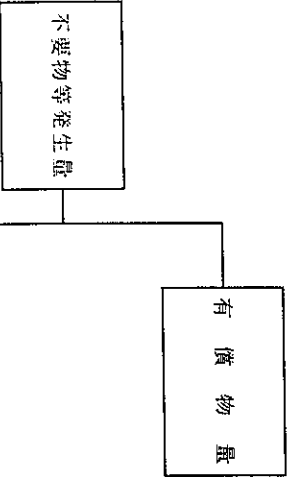


| 項目 | 実績値 |
|-----------------------------|-----|
| ①排出量 | 16 |
| ②+③自ら再生利用を行った量 | 0 |
| ③自ら熱回収を行った量 | 0 |
| ⑦自ら中間処理により減量した量 | 0 |
| ③+⑨自ら埋立処分又は海洋投入処分を行った量 | 0 |
| ⑩全処理委託量 | 16 |
| ⑪優良認定処理業者への処理委託量 | 0 |
| ⑫再生利用業者への処理委託量 | 0 |
| ⑬熱回収認定業者への処理委託量 | 0 |
| ⑭熱回収を行う業者以外の熱回収を行う業者への処理委託量 | 0 |

| | |
|-------------------------------|------|
| 不要物等発生量 | |
| 有償物量 | |
| 排出量 | ① 16 |
| 自ら再生利用した量 | ② 0 |
| 自ら直接埋立処分又は海洋投入処分した量 | ③ 0 |
| 自ら中間処理した量 | ④ 0 |
| ④のうち熱回収を行った量 | ⑤ 0 |
| 自ら中間処理した後の残さ量 | ⑥ 0 |
| 自ら中間処理により減量した量 | ⑦ 0 |
| 自ら中間処理した後再生利用した量 | ⑧ 0 |
| 自ら中間処理した後自ら埋立処分又は海洋投入処分した量 | ⑨ 0 |
| 直接及び自ら中間処理した後の処理委託量 | ⑩ 16 |
| ⑩のうち優良認定処理業者への処理委託量 | ⑪ 0 |
| ⑩のうち再生利用業者への処理委託量 | ⑫ 0 |
| ⑩のうち熱回収認定業者への処理委託量 | ⑬ 0 |
| ⑩のうち熱回収認定業者以外の熱回収を行う業者への処理委託量 | ⑭ 0 |

計画の実施状況

(産業廃棄物の種類：がれき類)



排出量
① 5

② 自ら直接再生利用した量
0

③ 自ら直接埋立処分又は海洋投入処分した量
0

⑧ 自ら中間処理した後再生利用した量
0

④ 自ら中間処理した量
0

⑤ 自ら中間処理した後の残さ量
0

⑨ 自ら中間処理した後埋立処分又は海洋投入処分した量
0

④のうち熱回収を行った量
0

⑦ 自ら中間処理により減量した量
0

⑩ 直接及び自ら中間処理した後の量
5

⑫ ⑩のうち再生利用業者への処理委託量
5

⑬ ⑩のうち熱回収認定業者への処理委託量
0

⑭ ⑩のうち熱回収認定業者以外の業者への処理委託量
0

| 項目 | 実績値 |
|---------------------------|-----|
| ① 排出量 | 5 |
| ② + ⑤ 自ら再生利用を行った量 | 0 |
| ③ 自ら熱回収を行った量 | 0 |
| ④ 自ら中間処理により減量した量 | 0 |
| ③ + ④ 自ら埋立処分又は海洋投入処分を行った量 | 0 |
| ⑩ 全処理委託量 | 5 |
| ⑪ 優良認定処理業者への処理委託量 | 0 |
| ⑫ 再生利用業者への処理委託量 | 5 |
| ⑬ 熱回収認定業者への処理委託量 | 0 |
| ⑭ 熱回収認定業者以外の業者への処理委託量 | 0 |