

産業廃棄物処理計画実施状況報告書

平成 28年 5月 25日

和歌山県知事 様



提出者 〒 640-8281
 住所 和歌山市湊通丁南4丁目16番地
 氏名 株式会社亀鉄組
 代表取締役 亀井 清
 電話番号 073-424-6712

廃棄物の処理及び清掃に関する法律第12条第10項の規定に基づき、平成 26 年度の産業廃棄物処理計画の実施状況を報告します。

事業場の名称	株式会社亀鉄組			
事業場の所在地	和歌山市湊通丁南4丁目16番地			
事業の種類	06 総合建設業			
産業廃棄物処理計画における計画期間	平成27年4月1日～平成28年3月31日			
産業廃棄物処理計画における目標値	(下表は昨年度提出した処理計画書の計画内容の記入欄で、実施状況の合計ではありません。)			
	項目	目標値	項目	目標値
	排出量	1075 t	全処理委託量	945 t
	自ら再生利用を行う産業廃棄物の量	130 t	優良認定処理業者への処理委託量	0 t
	自ら熱回収を行う産業廃棄物の量	t	再生利用業者への処理委託量	945 t
	自ら中間処理により減量する産業廃棄物の量	t	認定熱回収業者への処理委託量	t
	自ら埋立処分又は海洋投入処分を行う産業廃棄物の量	t	認定熱回収業者以外の熱回収を行う業者への処理委託量	t
※事務処理欄				

合計

(産業廃棄物の種類:

このシートは自動入力されるため記入不要です。

項目	実績値
①排出量	2136
②+③自ら再生利用を行った量	0
⑤自ら熱回収を行った量	0
⑦自ら中間処理により減量した量	0
③+⑤自ら埋立処分又は海洋投入処分を行った量	0
⑩全処理委託量	2136
⑪優良認定処理業者への処理委託量	15
⑫再生利用業者への処理委託量	2119
⑬熱回収認定業者への処理委託量	0
⑭熱回収認定業者以外の熱回収を行う業者への処理委託量	0

項目	実績値
①排出量	2136
②自ら直接再生利用した量	0
③自ら直接埋立処分又は海洋投入処分した量	0
④自ら中間処理した量	0
⑤④のうち熱回収を行った量	0
⑥自ら中間処理した後の残量	0
⑦自ら中間処理により減量した量	0
⑧自ら中間処理した後再生利用した量	0
⑨自ら中間処理した後自ら埋立処分又は海洋投入処分した量	0
⑩直接及び自ら中間処理した後の処理委託量	2136
⑪⑩のうち優良認定処理業者への処理委託量	15
⑫⑩のうち再生利用業者への処理委託量	2119
⑬⑩のうち熱回収認定業者への処理委託量	0
⑭⑩のうち熱回収認定業者以外の熱回収を行う業者への処理委託量	0

計画の実施状況

有償物量

不要物等発生量

排出量

2136

実績値

2136

0

0

0

0

0

0

0

2136

15

2119

0

0

0

0

0

0

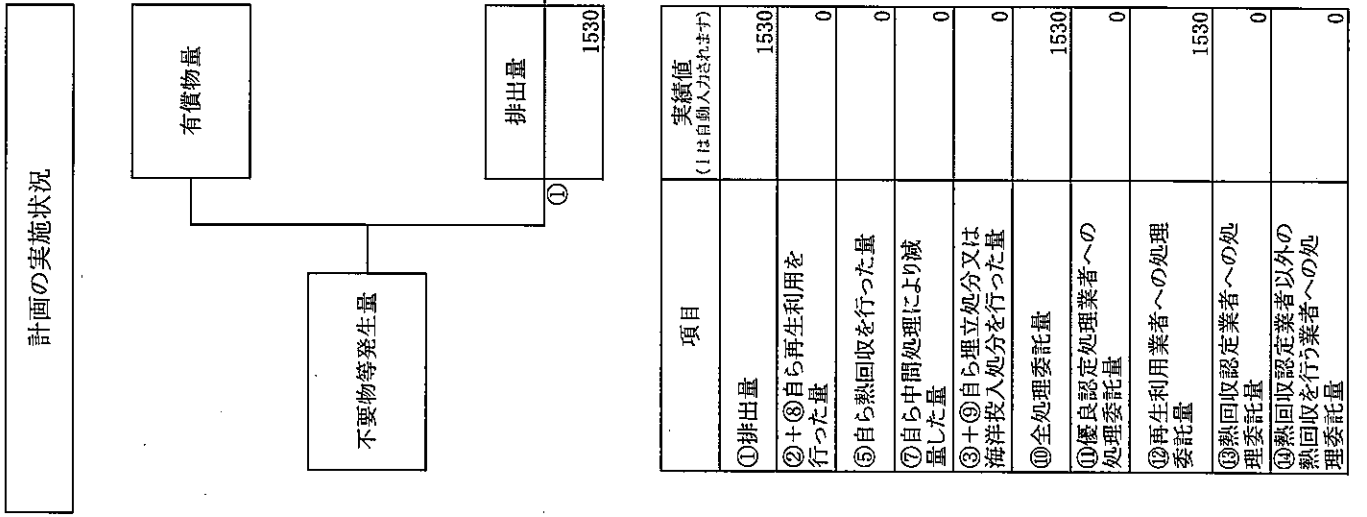
0

(産業廃棄物の種類: がれき類(コンクリート破片))

空欄(青色のセル)をすべて入力してください。左下の表の実績値(ピンク色のセル)は自動入力されます。

シートの見出しの【 】にも産業廃棄物の種類を記入してください。

余ったシートは削除すると合計のシートが正常に認識されなくなるのでそのまま提出してください。



①	排出量	1530
②	自ら直接再生利用した量	
③	自ら直接理立処分又は海洋投入処分した量	
④	自ら中間処理した量	
⑤	④のうち熱回収を行った量	
⑥	自ら中間処理した後の残量	
⑦	自ら中間処理により減量した量	
⑧	自ら中間処理した後再生利用した量	
⑨	自ら中間処理した後自ら理立処分又は海洋投入処分した量	
⑩	直接及び自ら中間処理した後の処理委託量	1530
⑪	⑩のうち優良認定処理業者への処理委託量	
⑫	⑩のうち再生利用業者への処理委託量	1530
⑬	⑩のうち熱回収認定業者への処理委託量	
⑭	⑩のうち熱回収認定業者以外の熱回収を行う業者への処理委託量	

項目	実績値 (1は自動入力されます)
①排出量	1530
②+③自ら再生利用を行った量	0
⑤自ら熱回収を行った量	0
⑦自ら中間処理により減量した量	0
③+⑤自ら理立処分又は海洋投入処分を行った量	0
⑩全処理委託量	1530
⑪優良認定処理業者への処理委託量	0
⑫再生利用業者への処理委託量	1530
⑬熱回収認定業者への処理委託量	0
⑭熱回収認定業者以外の熱回収を行う業者への処理委託量	0

(産業廃棄物の種類: いき類(アスファルト・コンクリート破片))

空欄(青色のセル)をすべて入力してください。左下の表の実績値(ピンク色のセル)は自動入力されます。

シートの見出しの【 】にも産業廃棄物の種類を記入してください。

余ったシートは削除すると合計のシートが正常に認識されなくなるのでそのまま提出してください。

計画の実施状況		有償物量	
不要物等発生量		排出量	92
①		①	92
②	自ら直接再生利用した量	②	
③	自ら直接埋立処分又は海洋投入処分した量	③	
④	自ら中間処理した量	④	
⑤	④のうち熱回収を行った量	⑤	
⑥	自ら中間処理した後の残量	⑥	
⑦	自ら中間処理により減量した量	⑦	
⑧	自ら中間処理した後再生利用した量	⑧	
⑨	自ら中間処理した後自ら埋立処分又は海洋投入処分した量	⑨	
⑩	直接及び自ら中間処理した後の処理委託量	⑩	92
⑪	⑩のうち優良認定処理業者への処理委託量	⑪	
⑫	⑩のうち再生利用業者への処理委託量	⑫	92
⑬	⑩のうち熱回収認定業者への処理委託量	⑬	
⑭	⑩のうち熱回収認定業者以外の熱回収を行う業者への処理委託量	⑭	

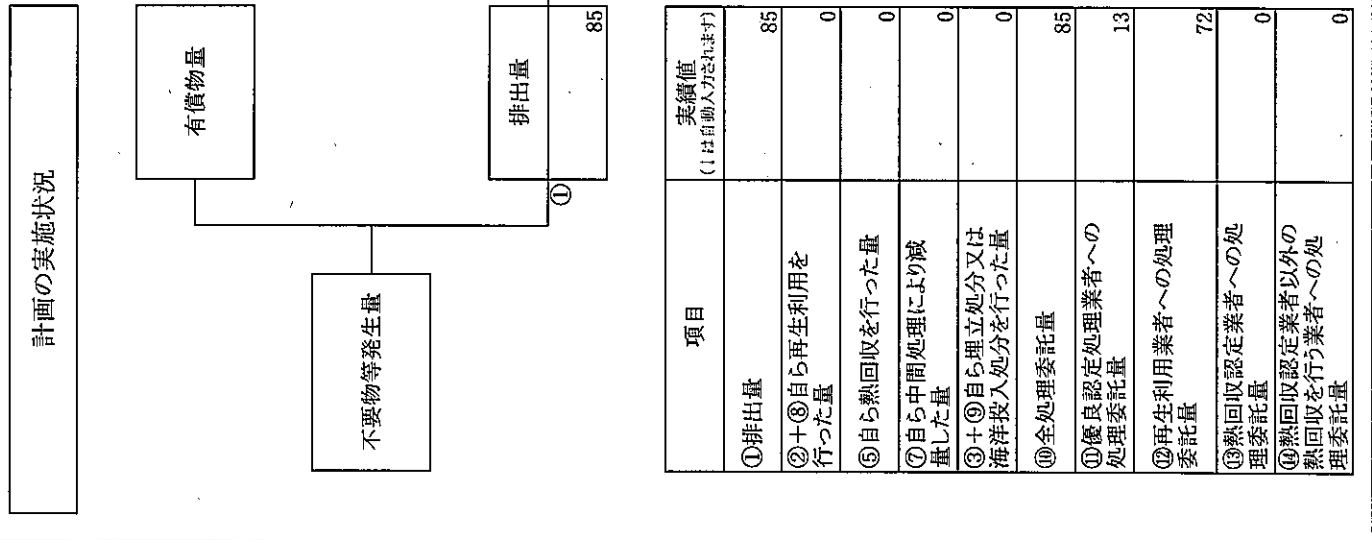
項目	実績値 (1は自動入力されます)
①排出量	92
②+③自ら再生利用を行った量	0
⑤自ら熱回収を行った量	0
⑦自ら中間処理により減量した量	0
③+④自ら埋立処分又は海洋投入処分を行った量	0
⑩全処理委託量	92
⑪優良認定処理業者への処理委託量	0
⑫再生利用業者への処理委託量	92
⑬熱回収認定業者への処理委託量	0
⑭熱回収認定業者以外の熱回収を行う業者への処理委託量	0

(産業廃棄物の種類: 木くず)

空欄(青色のセル)をすべて入力してください。左下の表の実績値(ピンク色のセル)は自動入力されます。

シートの見出しの【 】にも産業廃棄物の種類を記入してください。

余ったシートは削除すると合計のシートが正常に認識されなくなるのでそのまま提出してください。



項目	実績値 (1は自動入力されます)
①排出量	85
②+③自ら再生利用を行った量	0
⑤自ら熱回収を行った量	0
⑦自ら中間処理により減量した量	0
③+⑤自ら埋立処分又は海洋投入処分を行った量	0
⑩全処理委託量	85
⑪優良認定処理業者への処理委託量	13
⑫再生利用業者への処理委託量	72
⑬熱回収認定業者への処理委託量	0
⑭熱回収認定業者以外の熱回収を行う業者への処理委託量	0

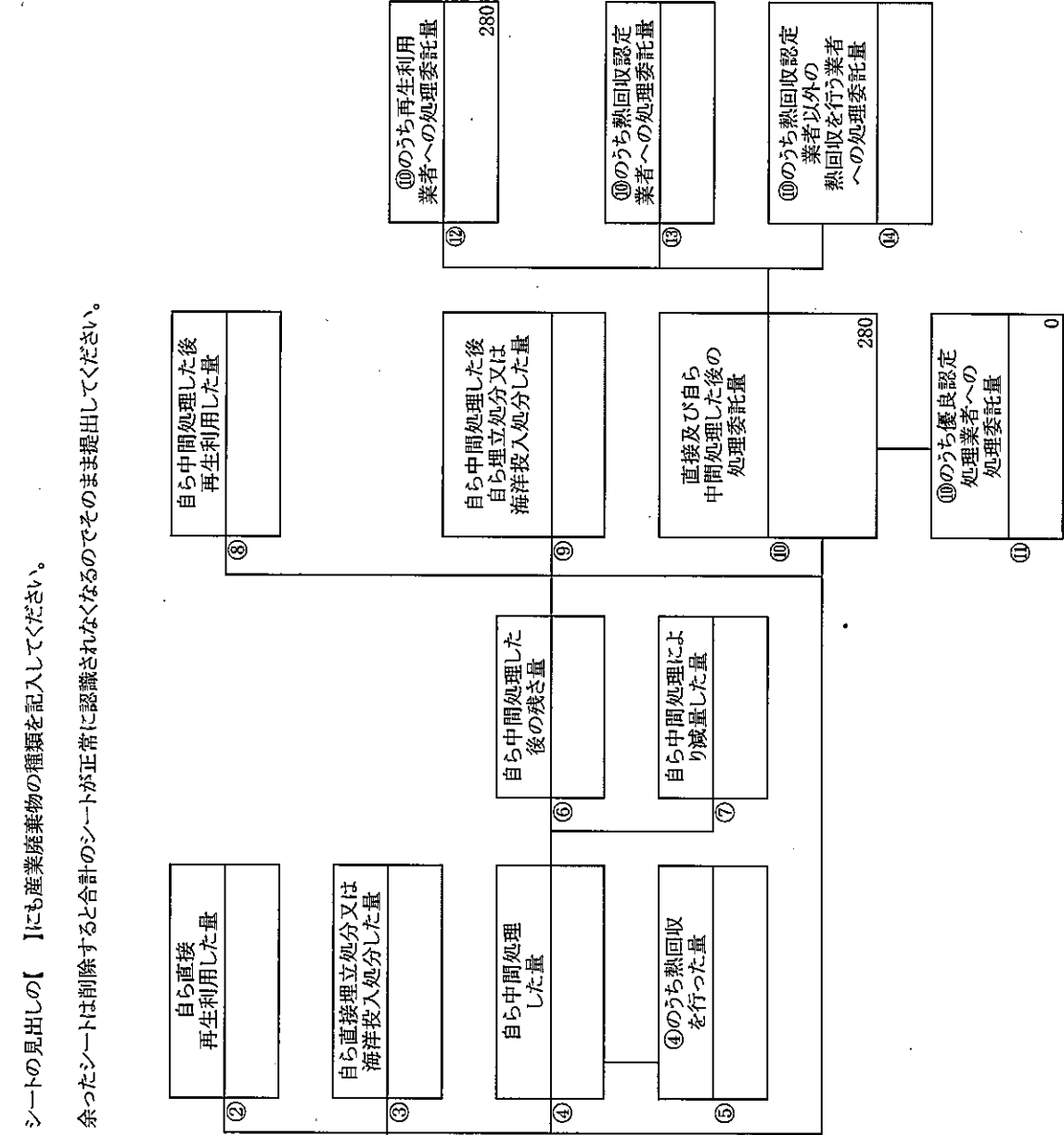
計画の実施状況

(産業廃棄物の種類: がれき類)

空欄(青色のセル)をすべて入力してください。左下の表の実績値(ピンク色のセル)は自動入力されます。

シートの見出しの【 】にも産業廃棄物の種類を記入してください。

余ったシートは削除すると合計のシートが正常に認識されなくなるのでそのまま提出してください。



⑩のうち再生利用業者への処理委託量	280
-------------------	-----

⑩のうち熱回収認定業者への処理委託量	
--------------------	--

⑩のうち熱回収認定業者以外の熱回収を行う業者への処理委託量	
-------------------------------	--

自ら中間処理した後再生利用した量	
------------------	--

自ら中間処理した後自ら埋立処分又は海洋投入処分した量	
----------------------------	--

直接及び自ら中間処理した後の処理委託量	280
---------------------	-----

⑩のうち優良認定処理業者への処理委託量	0
---------------------	---

自ら直接再生利用した量	
-------------	--

自ら直接埋立処分又は海洋投入処分した量	
---------------------	--

自ら中間処理した量	
-----------	--

自ら中間処理し後の減量した量	
----------------	--

自ら中間処理した後の残存量	
---------------	--

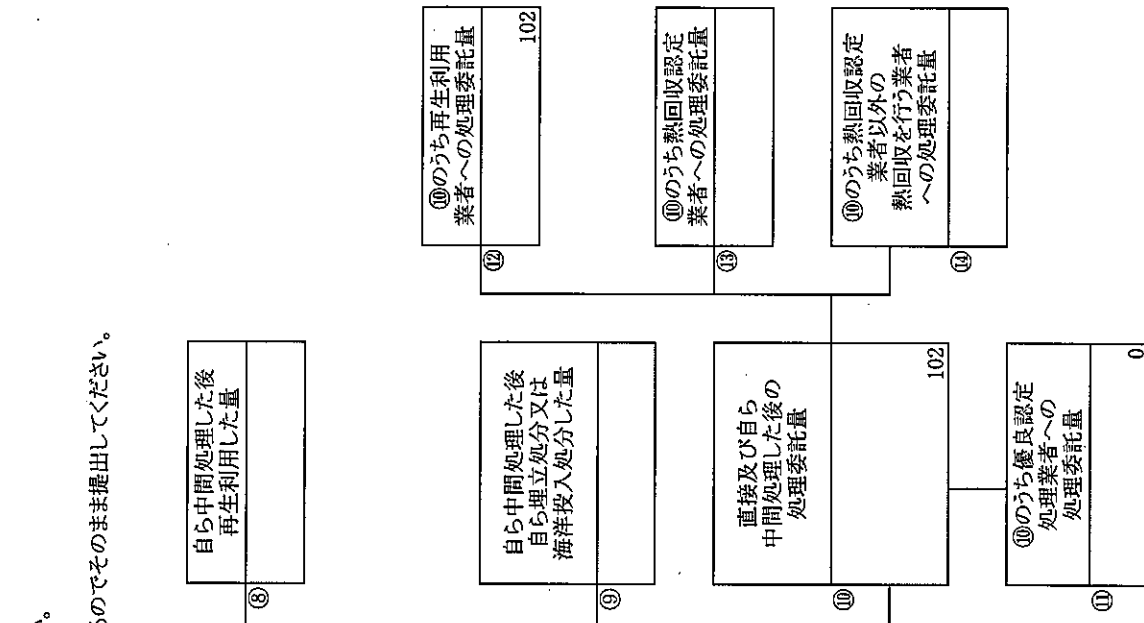
項目	実績値 (1は自動入力されます)
①排出量	280
②+③自ら再生利用を行った量	0
⑤自ら熱回収を行った量	0
⑦自ら中間処理により減量した量	0
③+⑥自ら埋立処分又は海洋投入処分を行った量	0
⑩全処理委託量	280
⑩優良認定処理業者への処理委託量	0
⑩再生利用業者への処理委託量	280
⑩熱回収認定業者への処理委託量	0
⑩熱回収認定業者以外の熱回収を行う業者への処理委託量	0

計画の実施状況 (産業廃棄物の種類: 建設混合廃棄物)

空欄(青色のセル)をすべて入力してください。左下の表の実績値(ピンク色のセル)は自動入力されます。

シートの見出しの【 】にも産業廃棄物の種類を記入してください。

余ったシートは削除すると合計のシートが正常に認識されなくなるのでそのまま提出してください。



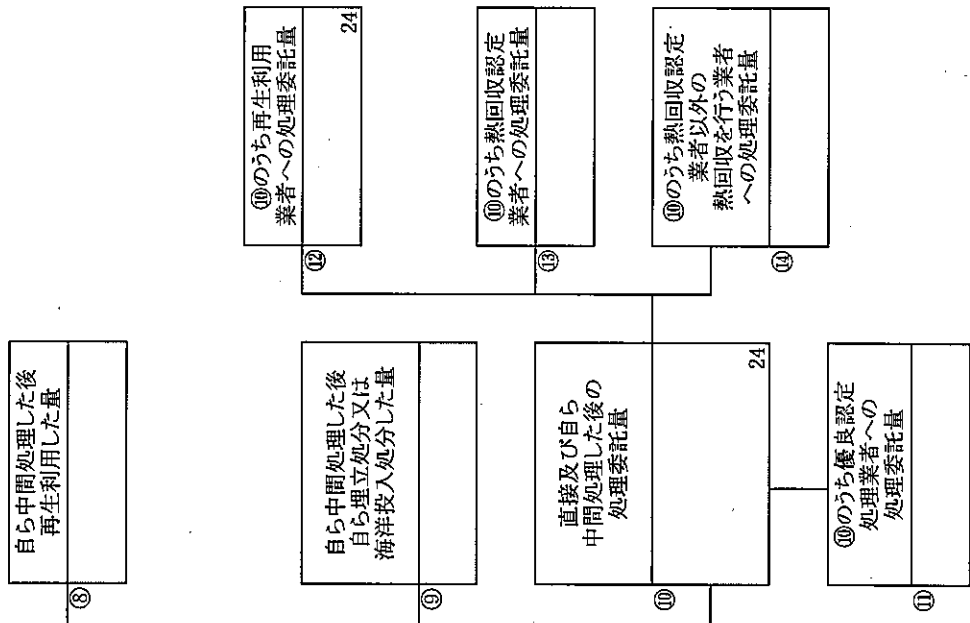
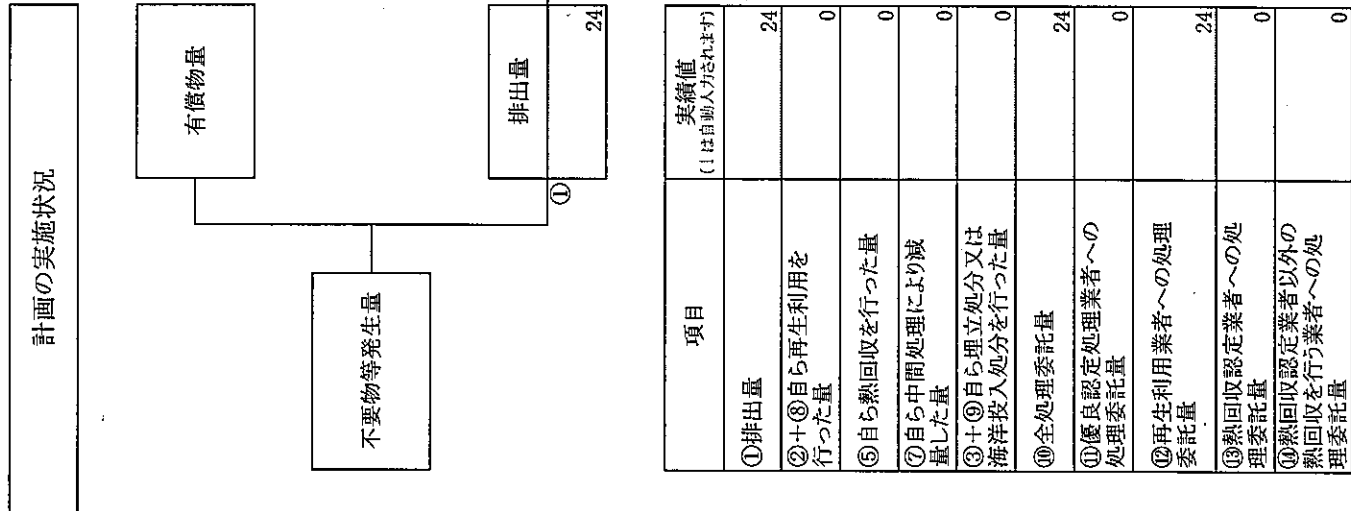
項目	実績値 (1は自動入力されます)
①排出量	102
②+③自ら再生利用を行った量	0
⑤自ら熱回収を行った量	0
⑦自ら中間処理により減量した量	0
③+⑤自ら埋立処分又は海洋投入処分を行った量	0
⑩全処理委託量	102
⑪優良認定処理業者への処理委託量	0
⑫再生利用業者への処理委託量	102
⑬熱回収認定業者への処理委託量	0
⑭熱回収認定業者以外の熱回収を行う業者への処理委託量	0

(産業廃棄物の種類: ガラスくず)

空欄(青色のセル)をすべて入力してください。左下の表の実績値(ピンク色のセル)は自動入力されます。

シートの見出しの【 】にも産業廃棄物の種類を記入してください。

余ったシートは削除すると合計のシートが正常に認識されなくなるのでそのまま提出してください。



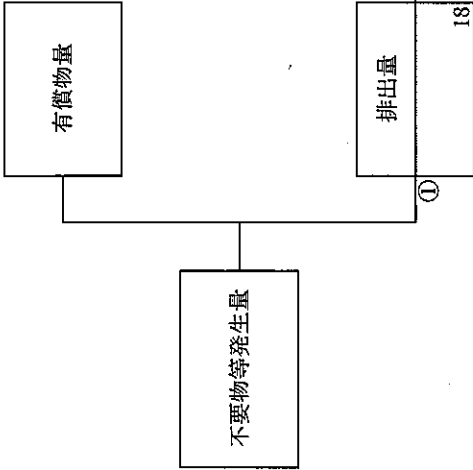
項目	実績値 (1は自動入力されます)
①排出量	24
②+⑧自ら再生利用を行った量	0
⑤自ら熱回収を行った量	0
⑦自ら中間処理により減量した量	0
③+⑨自ら埋立処分又は海洋投入処分を行った量	0
⑩全処理委託量	24
⑪優良認定処理業者への処理委託量	0
⑫再生利用業者への処理委託量	24
⑬熱回収認定業者への処理委託量	0
⑭熱回収認定業者以外の熱回収を行う業者への処理委託量	0

計画の実施状況 (産業廃棄物の種類: 廃プラスチック類)

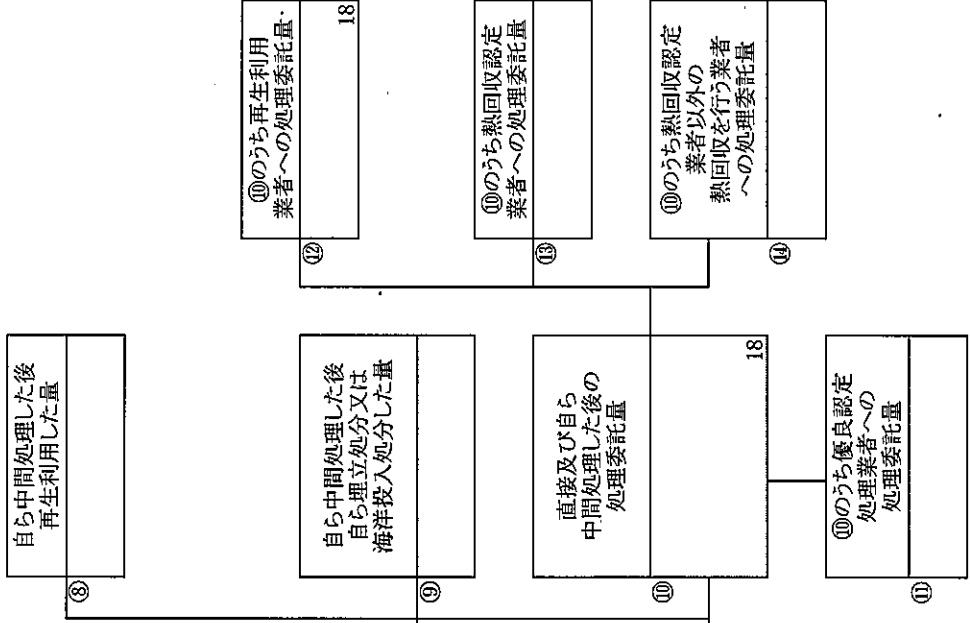
空欄(青色のセル)をすべて入力してください。左下の表の実績値(ピンク色のセル)は自動入力されます。

シートの見出しの【 】にも産業廃棄物の種類を記入してください。

余ったシートは削除すると合計のシートが正常に認識されなくなるのでそのまま提出してください。



項目	実績値 (1は自動入力されます)
①排出量	18
②+⑧自ら再生利用を行った量	0
⑤自ら熱回収を行った量	0
⑦自ら中間処理により減量した量	0
③+⑤自ら埋立処分又は海洋投入処分を行った量	0
⑩全処理委託量	18
⑪優良認定処理業者への処理委託量	0
⑫再生利用業者への処理委託量	18
⑬熱回収認定業者への処理委託量	0
⑭熱回収認定業者以外の熱回収を行う業者への処理委託量	0



⑫	⑩のうち再生利用業者への処理委託量	18
⑬	⑩のうち熱回収認定業者への処理委託量	
⑭	⑩のうち熱回収認定業者以外の業者へ行う業者への処理委託量	

⑪	⑩のうち優良認定処理業者への処理委託量	
---	---------------------	--

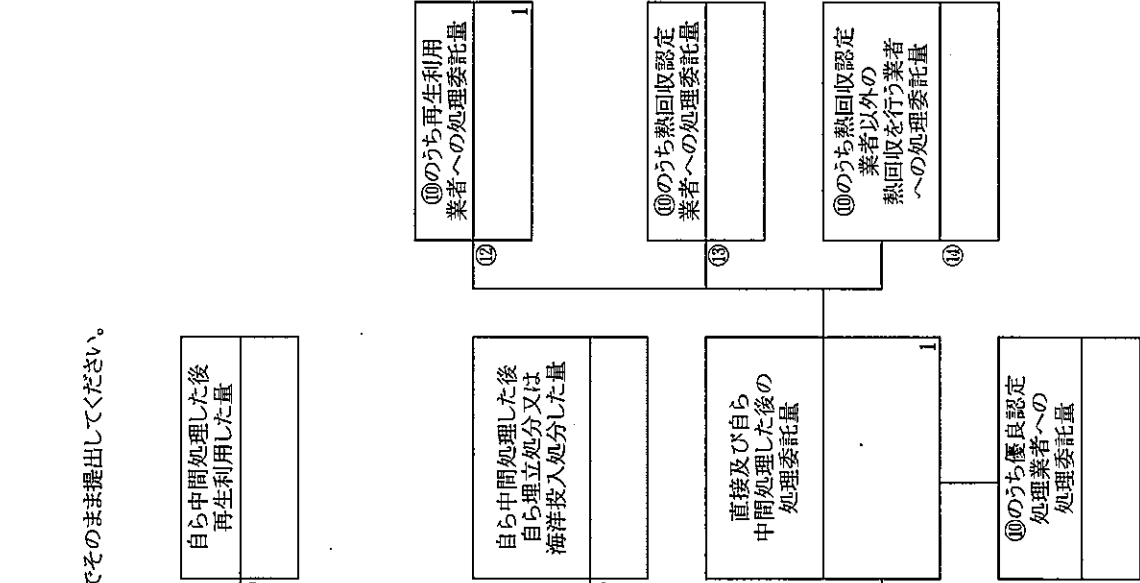
計画の実施状況

(産業廃棄物の種類: 繊維くず)

空欄(青色のセル)をすべて入力してください。左下の表の実績値(ピンク色のセル)は自動入力されます。

シートの見出しの【 】にも産業廃棄物の種類を記入してください。

余ったシートは削除すると合計のシートが正常に認識されなくなるのでそのまま提出してください。



項目	実績値 (1は自動入力されませ)
①排出量	1
②+⑧自ら再生利用を行った量	0
⑤自ら熱回収を行った量	0
⑦自ら中間処理により減量した量	0
③+⑥自ら埋立処分又は海洋投入処分を行った量	0
⑩全処理委託量	1
⑪優良認定処理業者への処理委託量	0
⑫再生利用業者への処理委託量	1
⑬熱回収認定業者への処理委託量	0
⑭熱回収認定業者以外の熱回収を行う業者への処理委託量	0

②	自ら直接再生利用した量
---	-------------

③	自ら直接埋立処分又は海洋投入処分した量
---	---------------------

④	自ら中間処理した量
---	-----------

⑤	④のうち熱回収を行った量
---	--------------

⑥	自ら中間処理した後の残さ量
---	---------------

⑦	自ら中間処理により減量した量
---	----------------

⑧	自ら中間処理した後再生利用した量
---	------------------

⑨	自ら中間処理した後自ら埋立処分又は海洋投入処分した量
---	----------------------------

⑩	直接及び自ら中間処理した後の処理委託量
---	---------------------

⑪	⑩のうち優良認定処理業者への処理委託量
---	---------------------

⑫	⑩のうち再生利用業者への処理委託量
---	-------------------

⑬	⑩のうち熱回収認定業者への処理委託量
---	--------------------

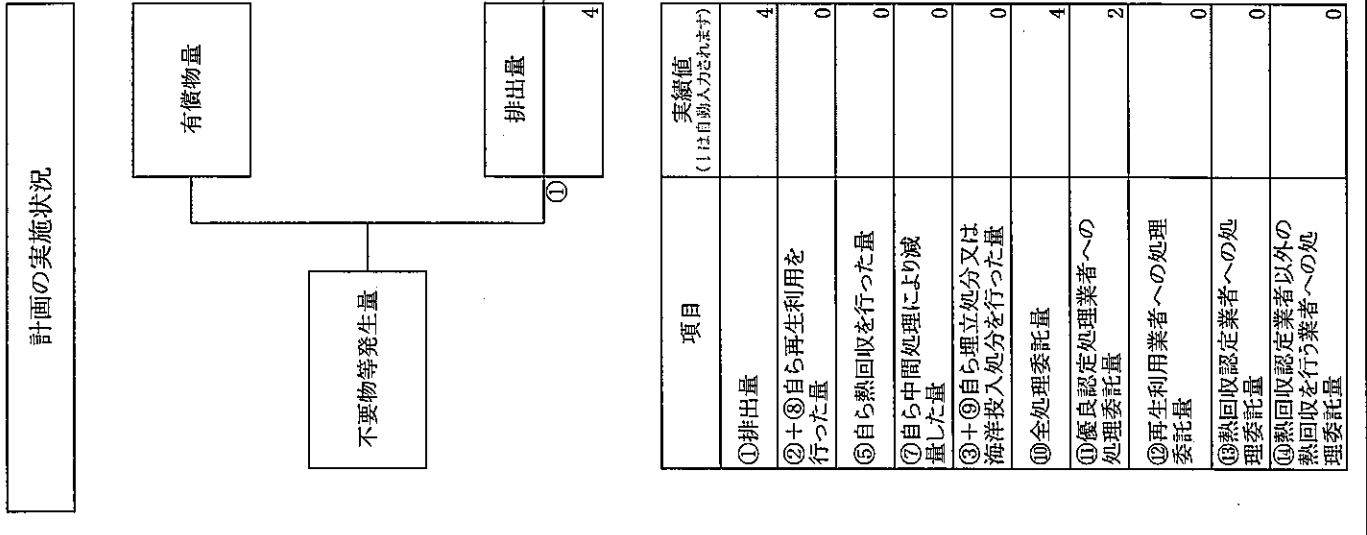
⑭	⑩のうち熱回収認定業者以外の熱回収を行う業者への処理委託量
---	-------------------------------

(産業廃棄物の種類: 石綿含有建材(がれき類))

空欄(青色のセル)をすべて入力してください。左下の表の実績値(ピンク色のセル)は自動入力されます。

シートの見出しの【 】にも産業廃棄物の種類を記入してください。

余ったシートは削除すると合計のシートが正常に認識されなくなるのでそのまま提出してください。



②	自ら直接再生利用した量	⑧	自ら中間処理した後再生利用した量	⑫	⑩のうち再生利用業者への処理委託量
③	自ら直接埋立処分又は海洋投入処分した量	⑨	自ら中間処理した後埋立処分又は海洋投入処分した量	⑬	⑩のうち熱回収認定業者への処理委託量
④	自ら中間処理した量	⑩	直接及び自ら中間処理した後の処理委託量	⑭	⑩のうち熱回収認定業者以外の熱回収を行う業者への処理委託量
⑤	④のうち熱回収を行った量	⑪	⑩のうち優良認定処理業者への処理委託量		
⑥	自ら中間処理後の残さ量				
⑦	自ら中間処理により減量した量				

項目	実績値 (1は自動入力されます)
①排出量	4
②+⑧自ら再生利用を行った量	0
⑤自ら熱回収を行った量	0
⑦自ら中間処理により減量した量	0
③+⑤自ら埋立処分又は海洋投入処分を行った量	0
⑩全処理委託量	4
⑪優良認定処理業者への処理委託量	2
⑫再生利用業者への処理委託量	0
⑬熱回収認定業者への処理委託量	0
⑭熱回収認定業者以外の熱回収を行う業者への処理委託量	0

備考

- 1 翌年度の6月30日までに提出すること。
- 2 「事業の種類」の欄には、日本標準産業分類の区分を記入すること。
- 3 「産業廃棄物処理計画における目標値」の欄には、項目ごとに、産業廃棄物処理計画に記載した目標値を記入すること。
- 4 第2面には、前年度の産業廃棄物処理に関して、①～⑭の欄のそれぞれに、(1)から(14)に掲げる量を記入すること。
 - (1) ①欄 当該事業場において生じた産業廃棄物の量
 - (2) ②欄 (1)の量のうち、中間処理をせず直接自ら再生利用した量
 - (3) ③欄 (1)の量のうち、中間処理をせず直接自ら埋立処分又は海洋投入処分した量
 - (4) ④欄 (1)の量のうち、自ら中間処理をした産業廃棄物の当該中間処理前の量
 - (5) ⑤欄 (4)の量のうち、熱回収を行った量
 - (6) ⑥欄 自ら中間処理をした後の量
 - (7) ⑦欄 (4)の量から(6)の量を差し引いた量
 - (8) ⑧欄 (6)の量のうち、自ら利用し、又は他人に売却した量
 - (9) ⑨欄 (6)の量のうち、自ら埋立処分及び海洋投入処分した量
 - (10) ⑩欄 中間処理及び最終処分を委託した量
 - (11) ⑪欄 (10)の量のうち、優良認定処理業者(廃棄物の処理及び清掃に関する法律施行令第6条の11第2号に該当する者)への処理委託量
 - (12) ⑫欄 (10)の量のうち、処理業者への再生利用委託量
 - (13) ⑬欄 (10)の量のうち、認定熱回収施設設置者(廃棄物の処理及び清掃に関する法律第15条の3の3第1項の認定を受けた者)である処理業者への焼却処理委託量
 - (14) ⑭欄 (10)の量のうち、認定熱回収施設設置者以外の熱回収を行っている処理業者への焼却処理委託量
- 5 第2面の左下の表には、項目ごとに、産業廃棄物処理計画に記載したそれぞれの実績値を記入すること。
- 6 産業廃棄物の種類が2以上あるときは、産業廃棄物の種類ごとに、第2面の例により産業廃棄物処理計画の実施状況を明らかにした書面を作成し、当該書面を添付すること。
- 7 ※欄には、何も記入しないこと。