

産業廃棄物処理計画書

令和 3年 5月 21日

和歌山県知事 殿



提出者

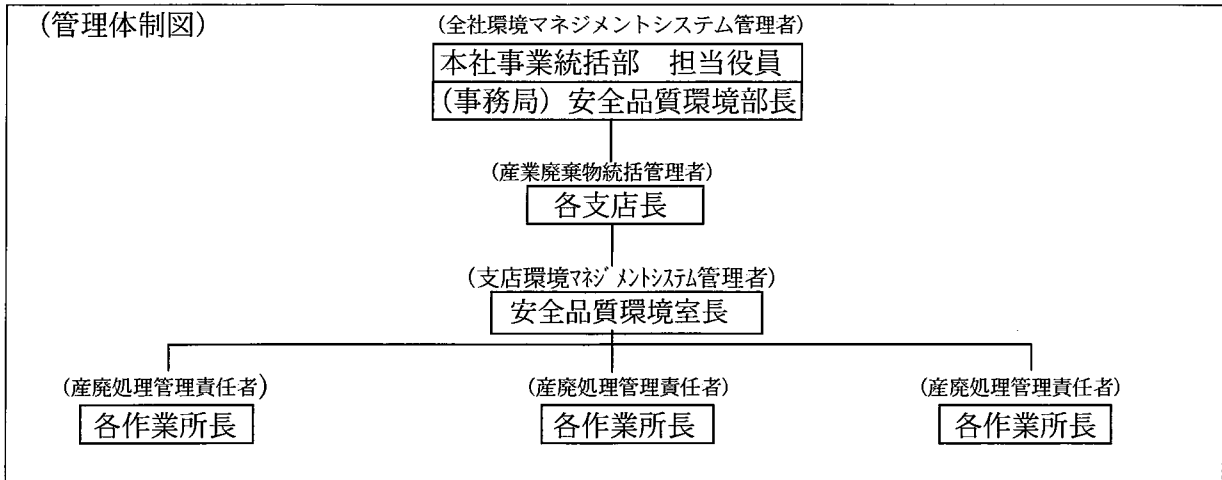
住 所 大阪市西区新町2丁目4-2  
氏 名 川田建設株式会社大阪支店  
執行役員支店長 細島一彦  
電話番号 06-6541-9101

廃棄物の処理及び清掃に関する法律第12条第9項の規定に基づき、産業廃棄物の減量その他その処理に関する計画を作成したので、提出します。

事業場の名称	川田建設株式会社大阪支店
事業場の所在地	大阪市西区新町2丁目4-2 なにわ筋SIAビル
計画期間	令和3年4月1日 ~ 令和4年3月31日
当該事業場において現に行っている事業に関する事項	
①事業の種類	D06 総合工事業
②事業の規模	(元請完成工事高) 6,390,000千円
③従業員数	108名
④産業廃棄物の一連の処理の工程	分別収集(自社)→収集・運搬(委託)→処理(委託)

(第2面)

産業廃棄物の処理に係る管理体制に関する事項



産業廃棄物の排出の抑制に関する事項

①現状	【前年度(令和2年度)実績】		
	産業廃棄物の種類	別紙のとおり	
	排出量	別紙のとおり	t
	(これまでに実施した取組) ・施工計画時に廃棄物抑制を検討する。 ・再生利用可能な材料の使用を検討する。 ・材料等の梱包を簡素化する。		
②計画	【目標】		
	産業廃棄物の種類	別紙のとおり	
	排出量	別紙のとおり	t
	(今後実施する予定の取組) ・環境考慮製品の採用を推進する。 ・社員、協力会社の作業員一人一人に意識向上教育を行う。 ・材料等の梱包の簡素化を徹底する。		

産業廃棄物の分別に関する事項

①現状	(分別している産業廃棄物の種類及び分別に関する取組) ・作業所の条件に適した分別を行っている。 ・分別の意識向上を図り混合廃棄物の低減に努める。
②計画	(今後分別する予定の産業廃棄物の種類及び分別に関する取組) ・現場に木くず、金属くず、廃プラスチック、紙くずの産廃ボックスを設置し、混合廃棄物の排出を極力少なくする。

(第3面)

自ら行う産業廃棄物の再生利用に関する事項

①現状	【前年度（令和2年度）実績】		
	産業廃棄物の種類	別紙のとおり	
	自ら再生利用を行った産業廃棄物の量	別紙のとおり	t
	(これまでに実施した取組) 実施していない。		
②計画	【目標】		
	産業廃棄物の種類	別紙のとおり	
	自ら再生利用を行う産業廃棄物の量	別紙のとおり	t
	(今後実施する予定の取組) ・実施の予定はございません。		

自ら行う産業廃棄物の中間処理に関する事項

①現状	【前年度（令和2年度）実績】		
	産業廃棄物の種類	別紙のとおり	
	自ら熱回収を行った産業廃棄物の量	t	t
	自ら中間処理により減量した産業廃棄物の量	t	t
	(これまでに実施した取組) 実施していない。		
②計画	【目標】		
	産業廃棄物の種類	別紙のとおり	
	自ら熱回収を行う産業廃棄物の量	t	t
	自ら中間処理により減量する産業廃棄物の量	t	t
	(今後実施する予定の取組) 実施の予定はございません。		

(第4面)

自ら行う産業廃棄物の埋立処分又は海洋投入処分に関する事項

①現状	【前年度（令和2年度）実績】		
	産業廃棄物の種類	別紙のとおり	
	自ら埋立処分又は海洋投入処分を行った産業廃棄物の量	別紙のとおり	t
	(これまでに実施した取組) 実施していない。		
②計画	【目標】		
	産業廃棄物の種類	別紙のとおり	
	自ら埋立処分又は海洋投入処分を行う産業廃棄物の量	別紙のとおり	t
	(今後実施する予定の取組) 実施の予定はございません。		

産業廃棄物の処理の委託に関する事項

①現状	【前年度（令和2年度）実績】		
	産業廃棄物の種類	別紙のとおり	
	全処理委託量	別紙のとおり	t
	優良認定処理業者への処理委託量	t	t
	再生利用業者への処理委託量	t	t
	認定熱回収業者への処理委託量	t	t
	認定熱回収業者以外の熱回収を行う業者への処理委託量	t	t
	(これまでに実施した取組)		
	・優良認定適合業者およびリサイクル率の高い中間処理業者との委託契約を進めている。		

②計画	【目標】		
	産業廃棄物の種類	別紙のとおり	
	全処理委託量	別紙のとおり	t
	優良認定処理業者への 処理委託量		t
	再生利用業者への 処理委託量		t
	認定熱回収業者への 処理委託量		t
	認定熱回収業者以外の 熱回収を行う業者への 処理委託量		t
	(今後実施する予定の取組)  ・電子マニフェスト対応業者を優先して業者選定をおこなう。 ・できる限り紙マニフェスト利用は少なくする。		
※事務処理欄			

別紙

	目標値	実績値	目標値	実績値	目標値	実績値	目標値	実績値	目標値	実績値	目標値	実績値	目標値	実績値
産業廃棄物の種類	がれき類		建設混合廃棄物		木くず		廃プラスチック		紙くず					
排出量	2500t	830t	10t	50t	20t	371t	10t	13t	2t	5t				
自ら再生利用する量	0t	0t	0t	0t	0t	0t	0t	0t	0t	0t				
自ら熱回収する量	0t	0t	0t	0t	0t	0t	0t	0t	0t	0t				
自ら中間処理により減量する量	0t	0t	0t	0t	0t	0t	0t	0t	0t	0t				
自ら埋立処分又は海洋投入処分する量	0t	0t	0t	0t	0t	0t	0t	0t	0t	0t				
全処理委託量	2500t	830t	10t	50t	20t	371t	10t	13t	2t	5t				
優良認定処理業者への処理委託量	0t	0t	0t	0t	0t	0t	0t	0t	0t	0t				
再生利用業者への処理委託量	2500t	830t	10t	50t	20t	371t	10t	13t	2t	5t				
認定熱回収業者への処理委託量	0t	0t	0t	0t	0t	0t	0t	0t	0t	0t				
認定熱回収業者以外の熱回収を行う業者への処理委託量	0t	0t	0t	0t	0t	0t	0t	0t	0t	0t				