

## 産業廃棄物処理計画実施状況報告書

2021年 6月 30日

和歌山県知事 殿

提出者

住所 大阪市北区中之島3-6-32ダイビル本館

氏名 株式会社大林組 大阪本店  
取締役副社長執行役員大阪本店長 村田  
俊彦

(法人にあつては、名称及び代表者の氏名)

電話番号 06-6456-7154

廃棄物の処理及び清掃に関する法律第12条第10項の規定に基づき、令和2年度の産業廃棄物処理計画の実施状況を報告します。

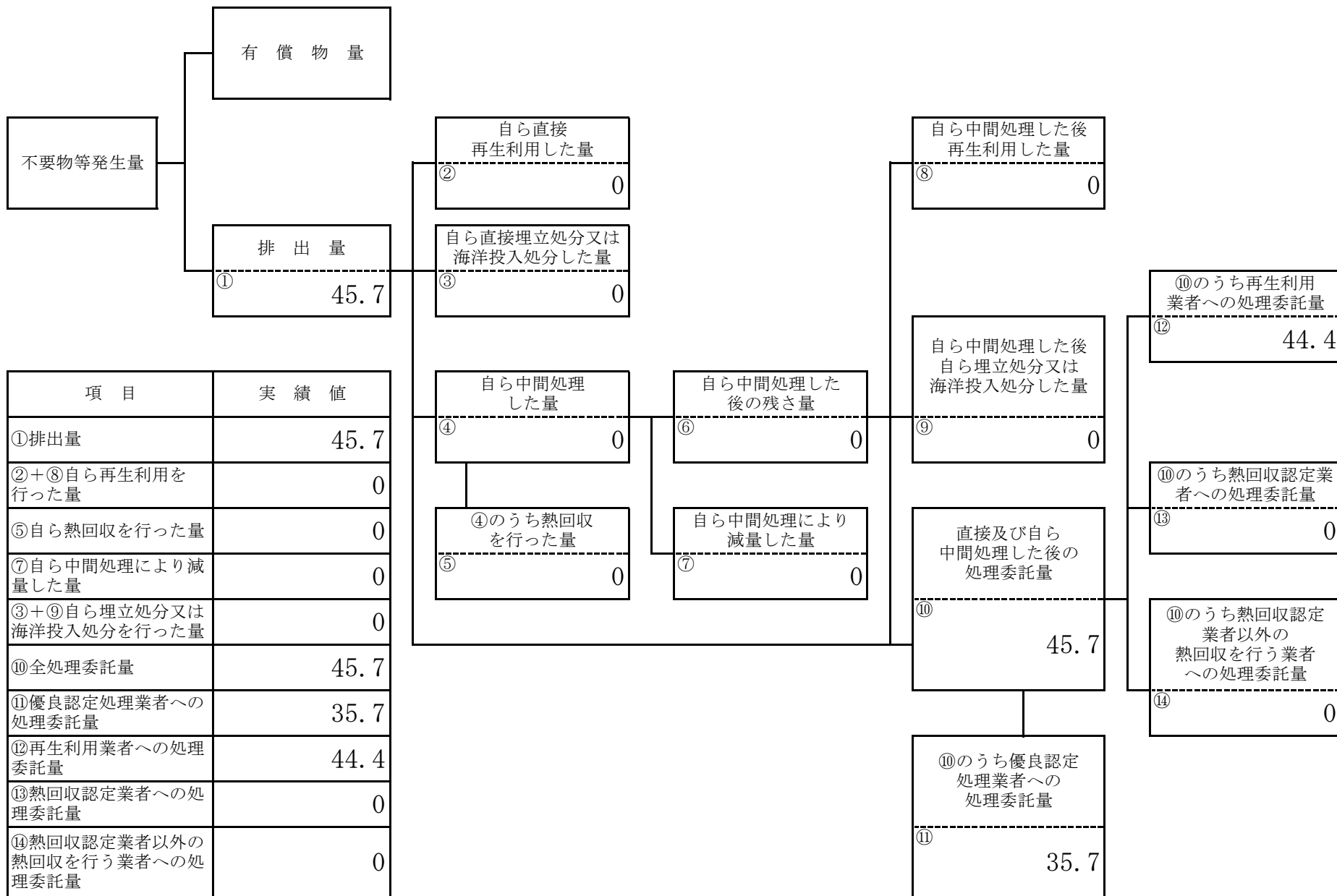
事業場の名称	株式会社 大林組大阪本店
事業場の所在地	大阪市北区中之島3-6-32ダイビル本館
事業の種類	6 総合工事業
産業廃棄物処理計画における計画期間	令和2年4月1日 ～ 令和3年3月31日

## 産業廃棄物処理計画における目標値

項目	目標値	項目	目標値
排出量	5,150 t	全処理委託量	5,150 t
自ら再生利用を行う産業廃棄物の量	0 t	優良認定処理業者への処理委託量	215 t
自ら熱回収を行う産業廃棄物の量	0 t	再生利用業者への処理委託量	5,130 t
自ら中間処理により減量する産業廃棄物の量	0 t	認定熱回収業者への処理委託量	0 t
自ら埋立処分又は海洋投入処分を行う産業廃棄物の量	0 t	認定熱回収業者以外の熱回収を行う業者への処理委託量	0 t
※事務処理欄			

計画の実施状況

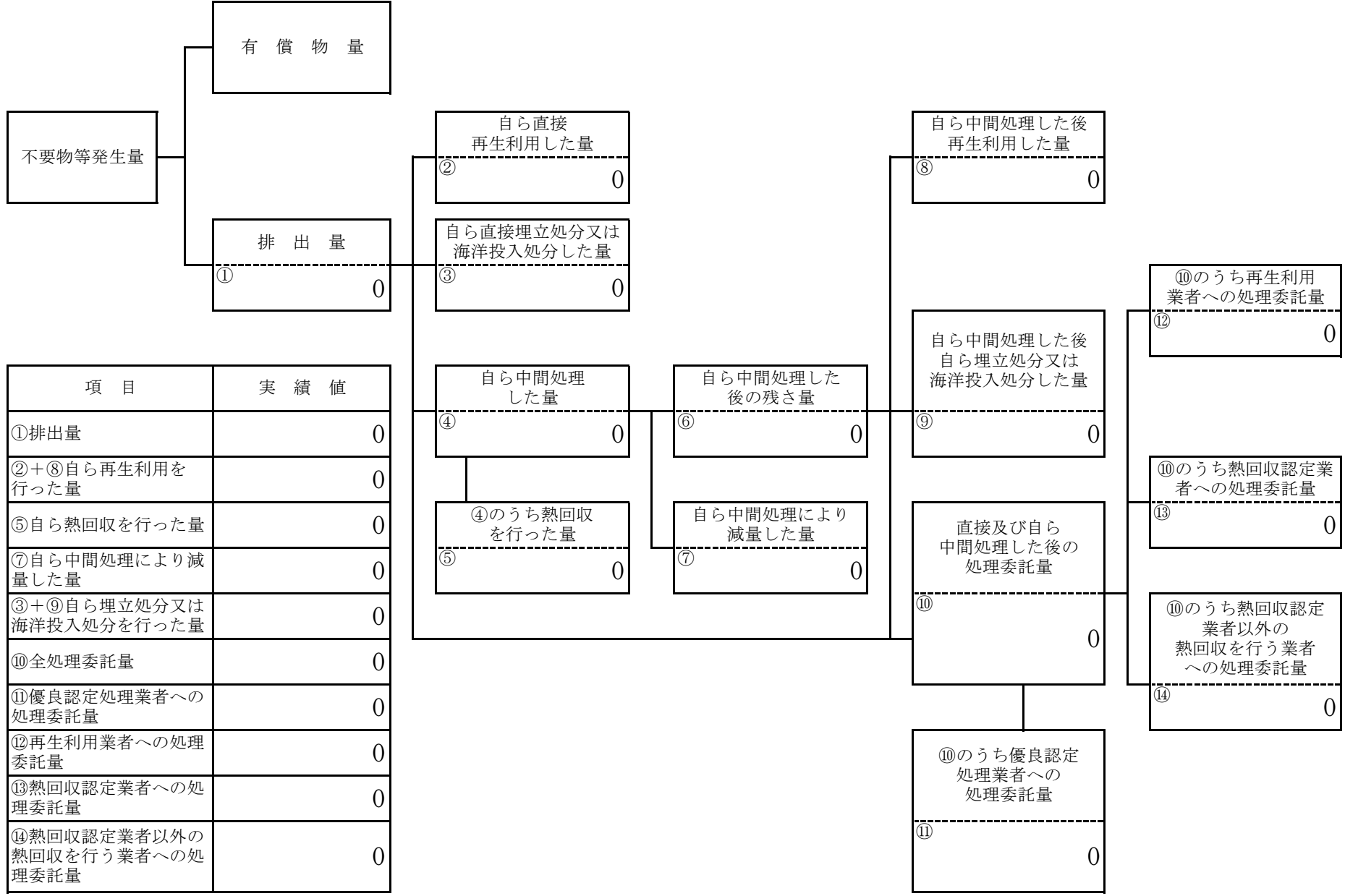
(産業廃棄物の種類：汚泥)



項目	実績値
①排出量	45.7
②+⑧自ら再生利用を行った量	0
⑤自ら熱回収を行った量	0
⑦自ら中間処理により減量した量	0
③+⑨自ら埋立処分又は海洋投入処分を行った量	0
⑩全処理委託量	45.7
⑪優良認定処理業者への処理委託量	35.7
⑫再生利用者への処理委託量	44.4
⑬熱回収認定業者への処理委託量	0
⑭熱回収認定業者以外の熱回収を行う業者への処理委託量	0

計画の実施状況

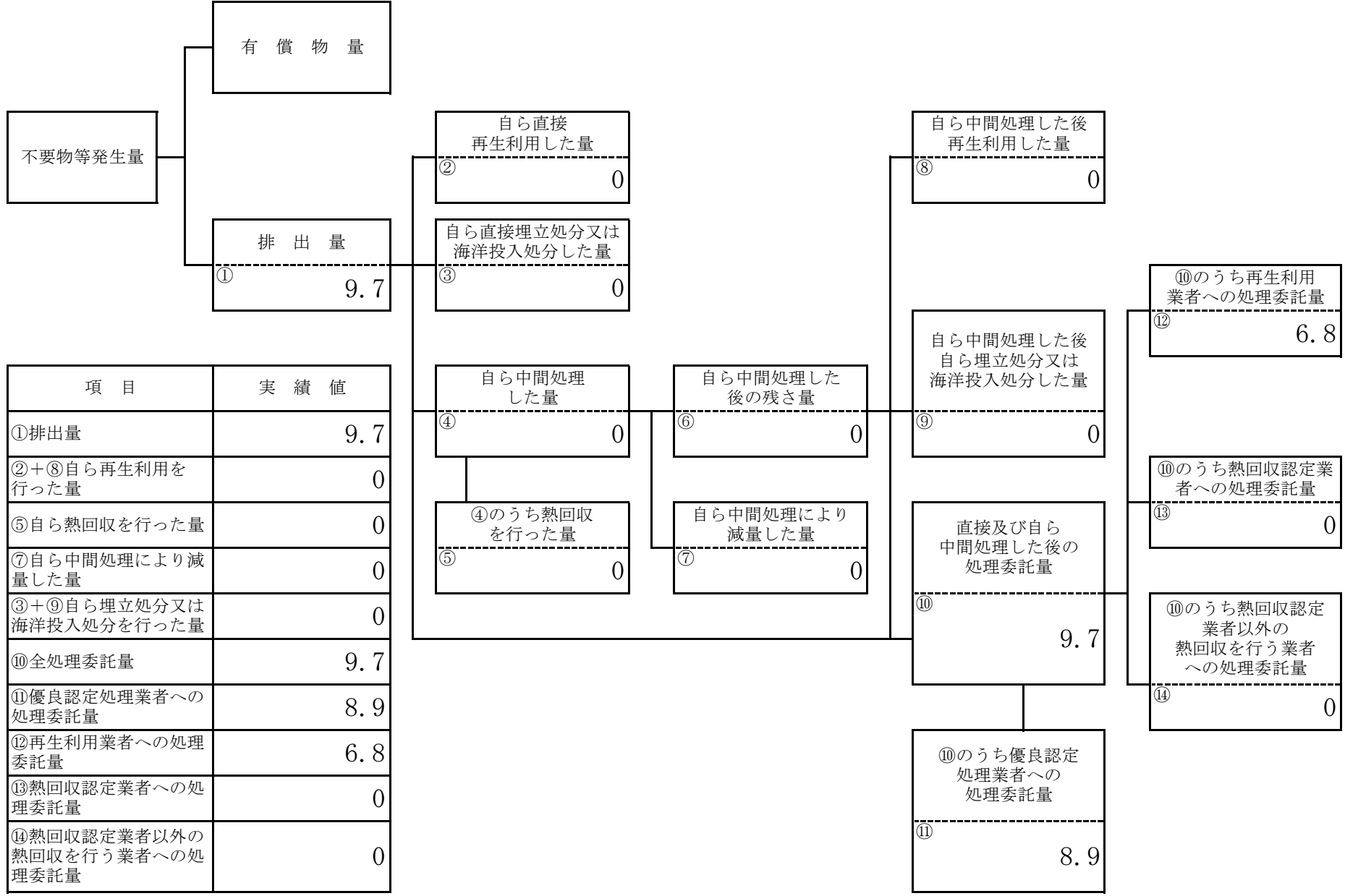
(産業廃棄物の種類：廃油 )



項目	実績値
①排出量	0
②+⑧自ら再生利用を行った量	0
⑤自ら熱回収を行った量	0
⑦自ら中間処理により減量した量	0
③+⑨自ら埋立処分又は海洋投入処分を行った量	0
⑩全処理委託量	0
⑪優良認定処理業者への処理委託量	0
⑫再生利用業者への処理委託量	0
⑬熱回収認定業者への処理委託量	0
⑭熱回収認定業者以外の熱回収を行う業者への処理委託量	0

計画の実施状況

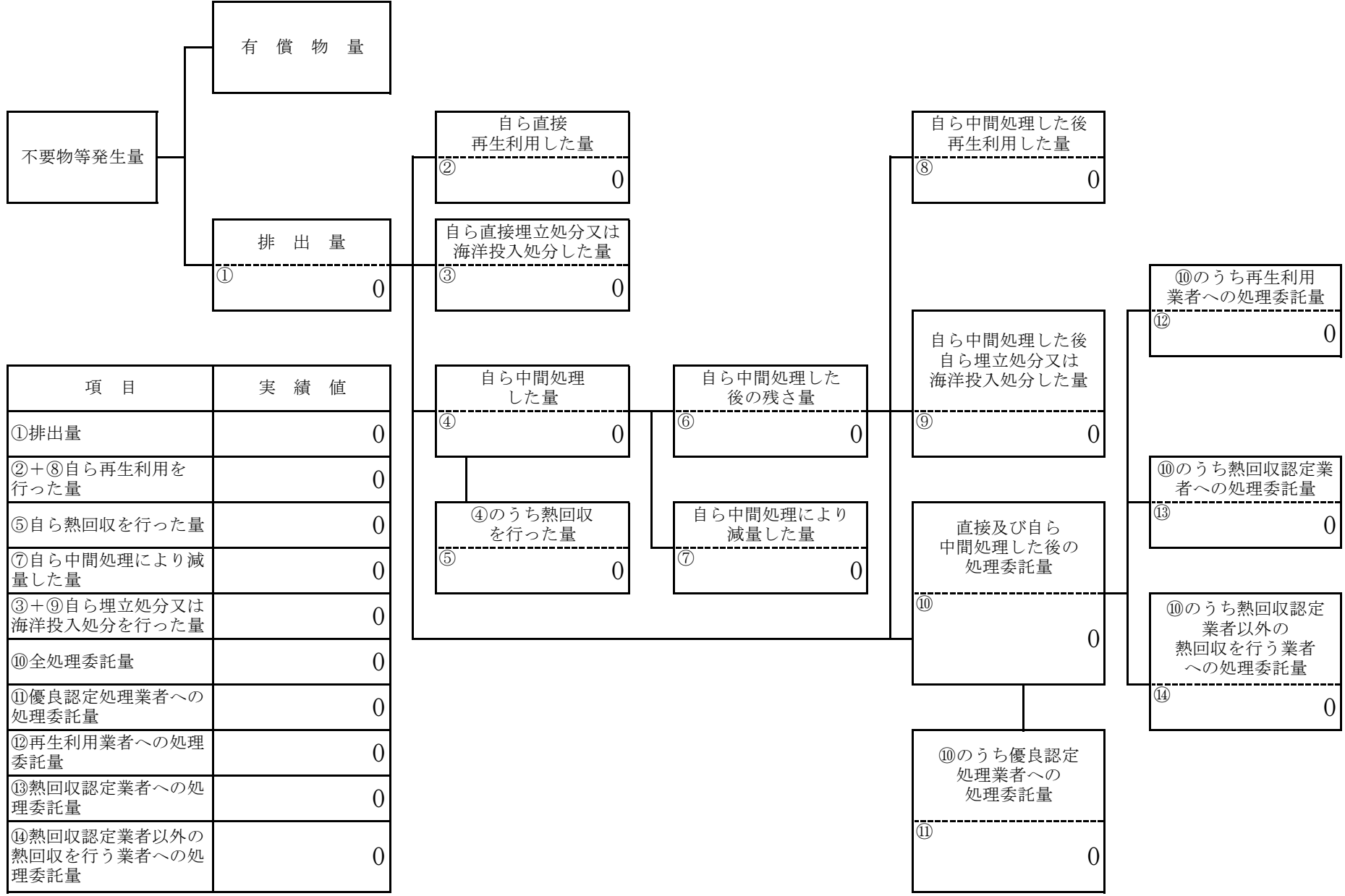
(産業廃棄物の種類：廃プラスチック類)



項目	実績値
①排出量	9.7
②+⑧自ら再生利用を行った量	0
⑤自ら熱回収を行った量	0
⑦自ら中間処理により減量した量	0
③+⑨自ら埋立処分又は海洋投入処分を行った量	0
⑩全処理委託量	9.7
⑪優良認定処理業者への処理委託量	8.9
⑫再生利用業者への処理委託量	6.8
⑬熱回収認定業者への処理委託量	0
⑭熱回収認定業者以外の熱回収を行う業者への処理委託量	0

計画の実施状況

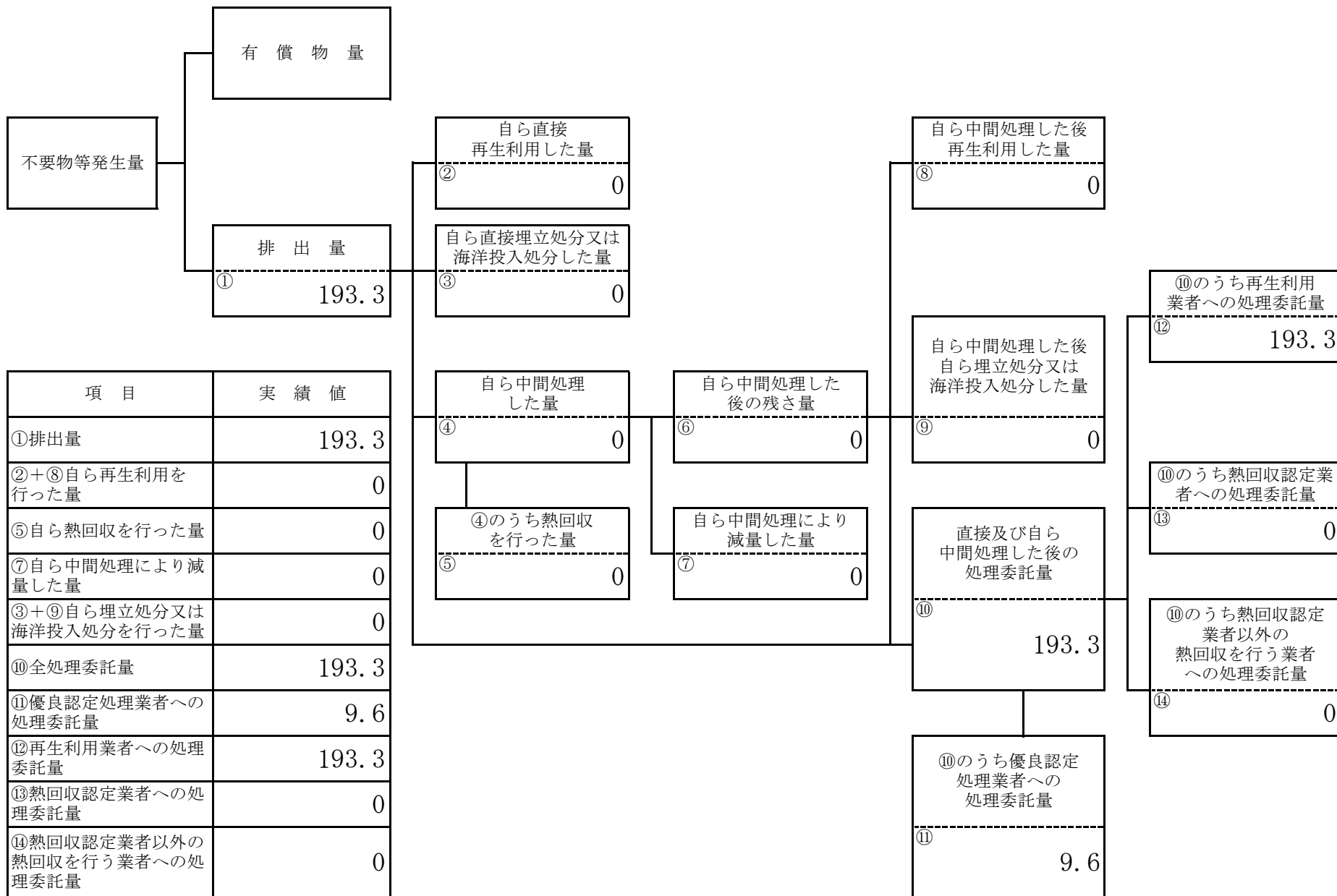
(産業廃棄物の種類：紙くず)



項目	実績値
①排出量	0
②+⑧自ら再生利用を行った量	0
⑤自ら熱回収を行った量	0
⑦自ら中間処理により減量した量	0
③+⑨自ら埋立処分又は海洋投入処分を行った量	0
⑩全処理委託量	0
⑪優良認定処理業者への処理委託量	0
⑫再生利用者への処理委託量	0
⑬熱回収認定業者への処理委託量	0
⑭熱回収認定業者以外の熱回収を行う業者への処理委託量	0
⑮熱回収認定業者以外の熱回収を行う業者への処理委託量	0

計画の実施状況

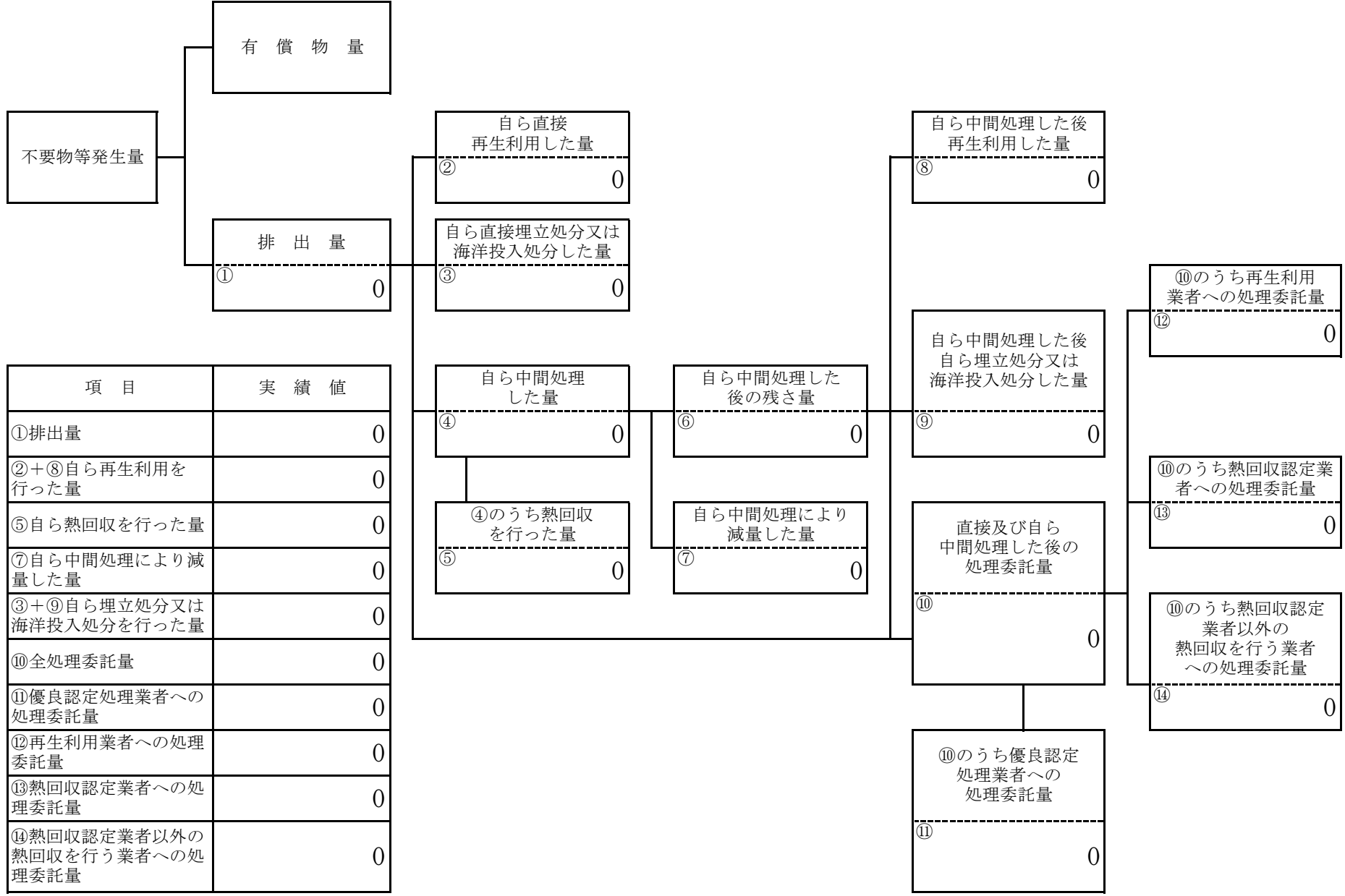
(産業廃棄物の種類：木くず)



項目	実績値
①排出量	193.3
②+⑧自ら再生利用を行った量	0
⑤自ら熱回収を行った量	0
⑦自ら中間処理により減量した量	0
③+⑨自ら埋立処分又は海洋投入処分を行った量	0
⑩全処理委託量	193.3
⑪優良認定処理業者への処理委託量	9.6
⑫再生利用者への処理委託量	193.3
⑬熱回収認定業者への処理委託量	0
⑭熱回収認定業者以外の熱回収を行う業者への処理委託量	0

計画の実施状況

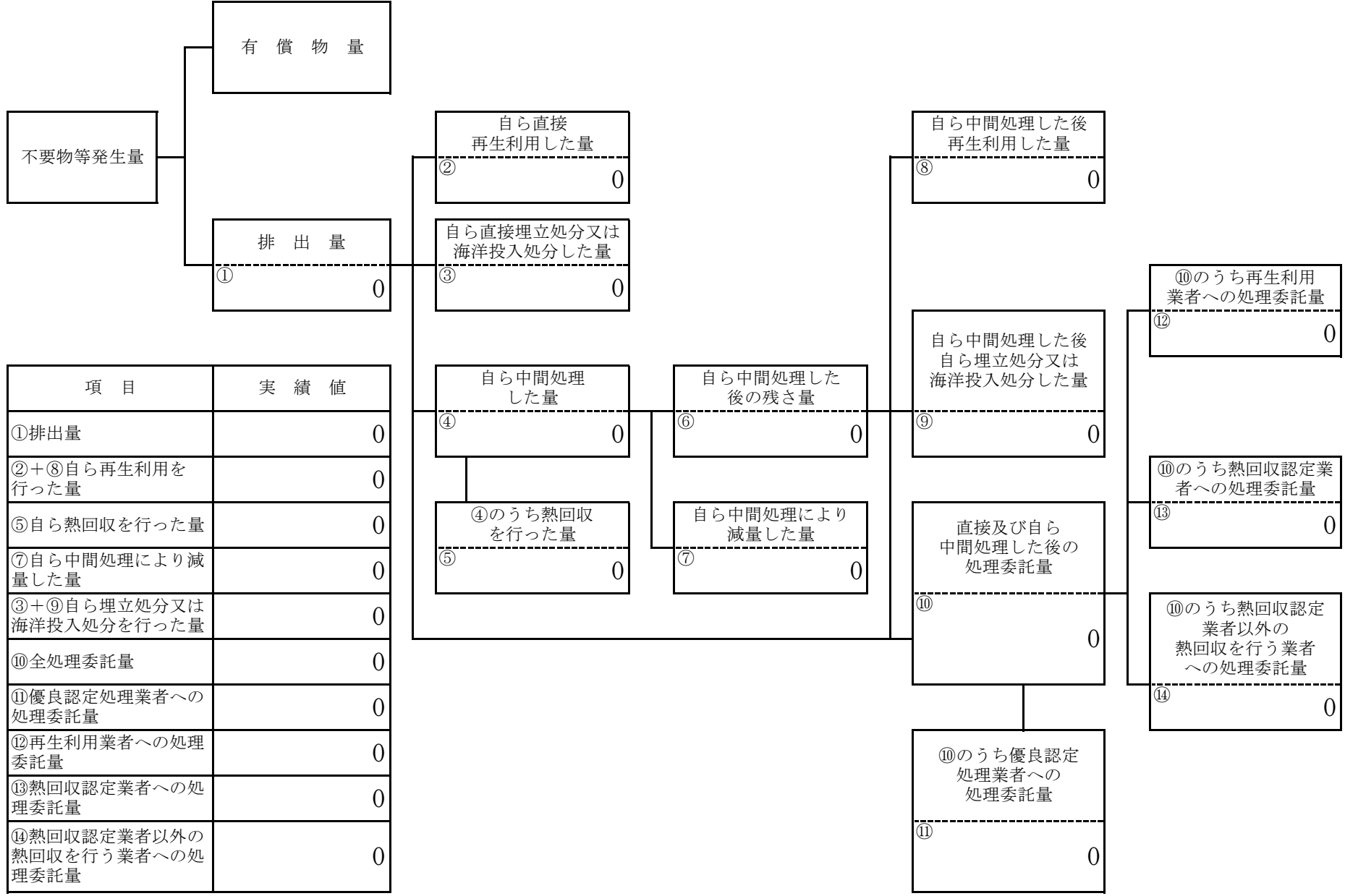
(産業廃棄物の種類：金属くず)



項目	実績値
①排出量	0
②+⑧自ら再生利用を行った量	0
⑤自ら熱回収を行った量	0
⑦自ら中間処理により減量した量	0
③+⑨自ら埋立処分又は海洋投入処分を行った量	0
⑩全処理委託量	0
⑪優良認定処理業者への処理委託量	0
⑫再生利用者への処理委託量	0
⑬熱回収認定業者への処理委託量	0
⑭熱回収認定業者以外の熱回収を行う業者への処理委託量	0

計画の実施状況

(産業廃棄物の種類：ガラスくず、コンクリートくず及び陶磁器くず)

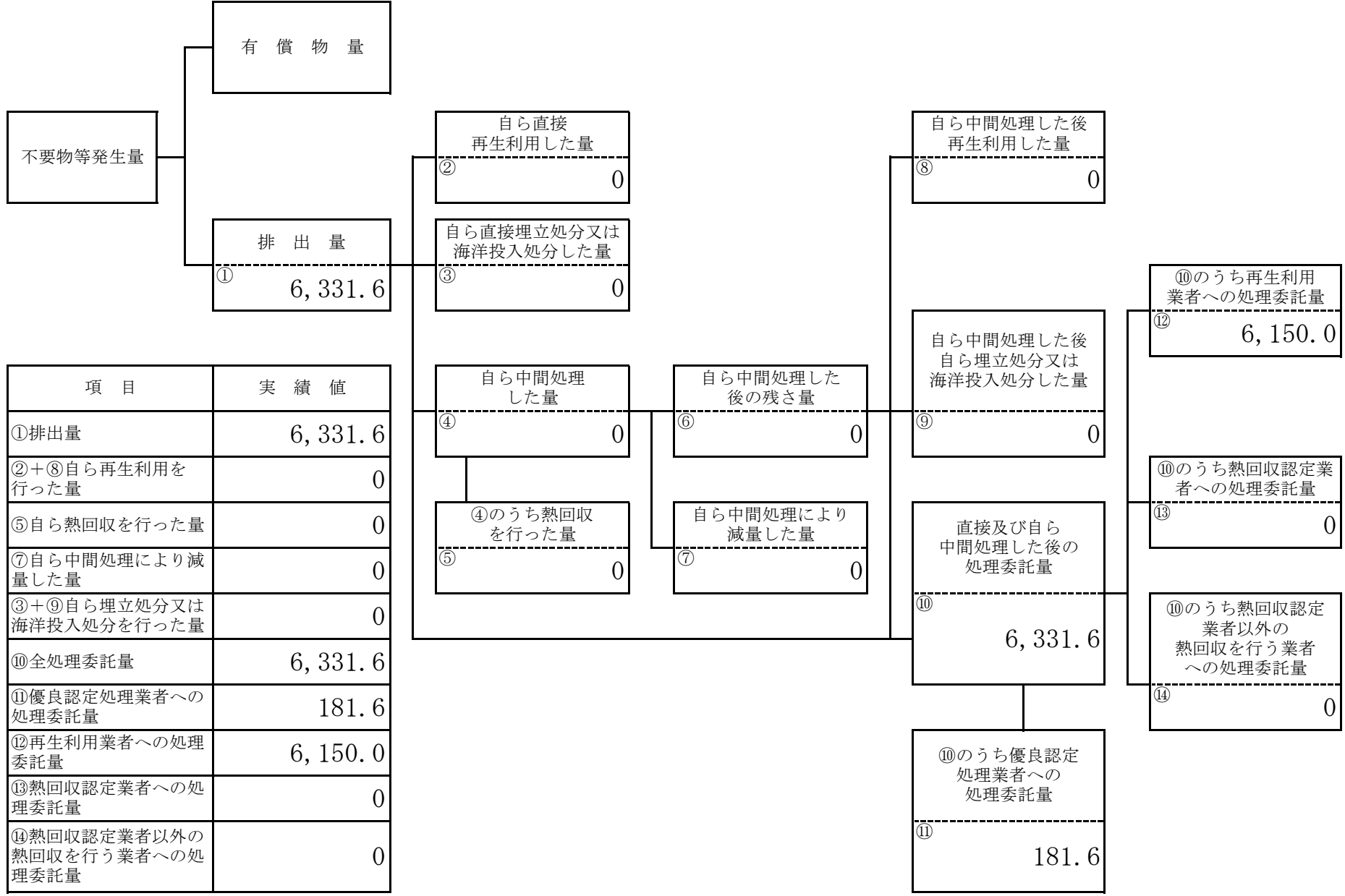


項目	実績値
①排出量	0
②+⑧自ら再生利用を行った量	0
⑤自ら熱回収を行った量	0
⑦自ら中間処理により減量した量	0
③+⑨自ら埋立処分又は海洋投入処分を行った量	0
⑩全処理委託量	0
⑪優良認定処理業者への処理委託量	0
⑫再生利用業者への処理委託量	0
⑬熱回収認定業者への処理委託量	0
⑭熱回収認定業者以外の熱回収を行う業者への処理委託量	0



計画の実施状況

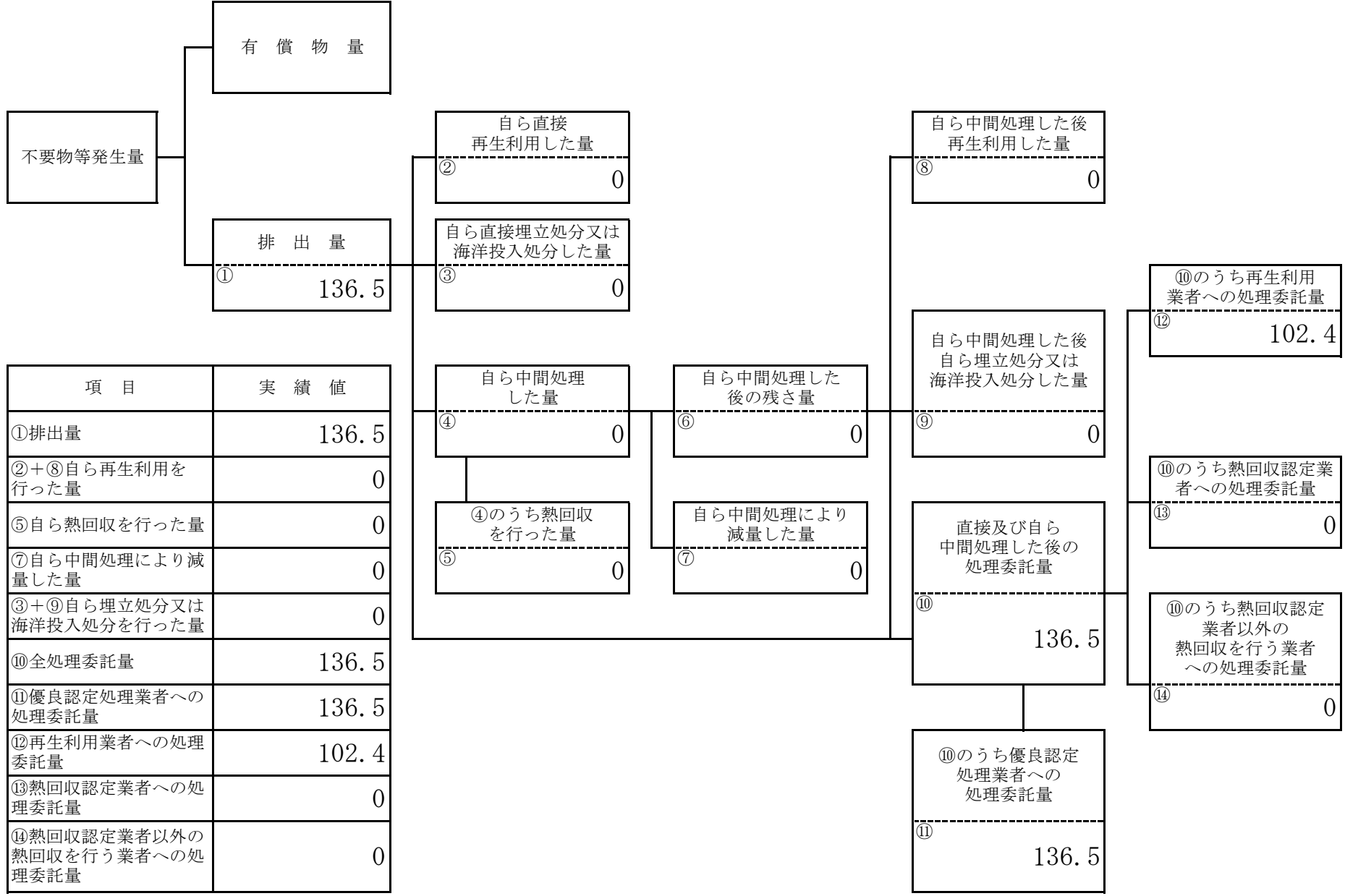
(産業廃棄物の種類：がれき類)



項目	実績値
①排出量	6,331.6
②+⑧自ら再生利用を行った量	0
⑤自ら熱回収を行った量	0
⑦自ら中間処理により減量した量	0
③+⑨自ら埋立処分又は海洋投入処分を行った量	0
⑩全処理委託量	6,331.6
⑪優良認定処理業者への処理委託量	181.6
⑫再生利用者への処理委託量	6,150.0
⑬熱回収認定業者への処理委託量	0
⑭熱回収認定業者以外の熱回収を行う業者への処理委託量	0

計画の実施状況

(産業廃棄物の種類：混合廃棄物)



項目	実績値
①排出量	136.5
②+⑧自ら再生利用を行った量	0
⑤自ら熱回収を行った量	0
⑦自ら中間処理により減量した量	0
③+⑨自ら埋立処分又は海洋投入処分を行った量	0
⑩全処理委託量	136.5
⑪優良認定処理業者への処理委託量	136.5
⑫再生利用者への処理委託量	102.4
⑬熱回収認定業者への処理委託量	0
⑭熱回収認定業者以外の熱回収を行う業者への処理委託量	0