

(第1面)

## 産業廃棄物処理計画実施状況報告書

令和3年 4月15日

和歌山県知事

殿

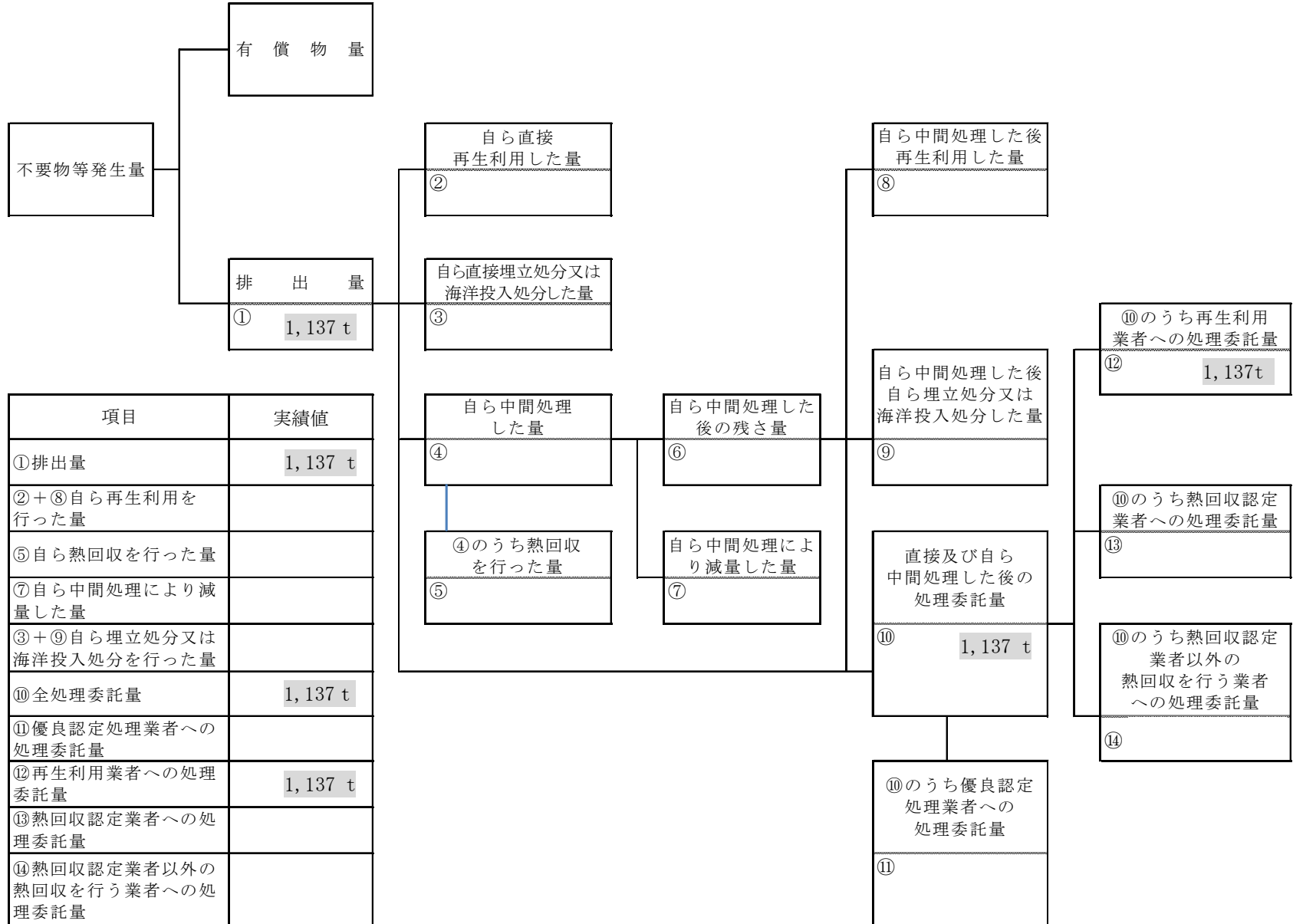
提出者 株式会社 池田土木  
住所 和歌山県 日高郡 みなべ町 芝 278番地  
氏名 代表取締役 池田 智昭  
電話番号 0739-72-4777

廃棄物の処理及び清掃に関する法律第12条第10項の規定に基づき、令和2年度の産業廃棄物処理計画の実施状況を報告します。

事業場の名称	株式会社 池田土木		
事業場の所在地	和歌山県 日高郡 みなべ町 芝 278番地		
事業の種類	6 総合工事業		
産業廃棄物処理計画における計画期間	令和2年4月1日～令和3年3月31日		
産業廃棄物処理計画における目標値			
項目	目標値	項目	目標値
排出量	3,190 t	全処理委託量	3,190 t
自ら再生利用を行う産業廃棄物の量	t	優良認定処理業者への処理委託量	t
自ら熱回収を行う産業廃棄物の量	t	再生利用業者への処理委託量	3,150 t
自ら中間処理により減量する産業廃棄物の量	t	認定熱回収業者への処理委託量	t
自ら埋立処分又は海洋投入処分を行う産業廃棄物の量	t	認定熱回収業者以外の熱回収を行う業者への処理委託量	t
※事務処理欄			

計画の実施状況

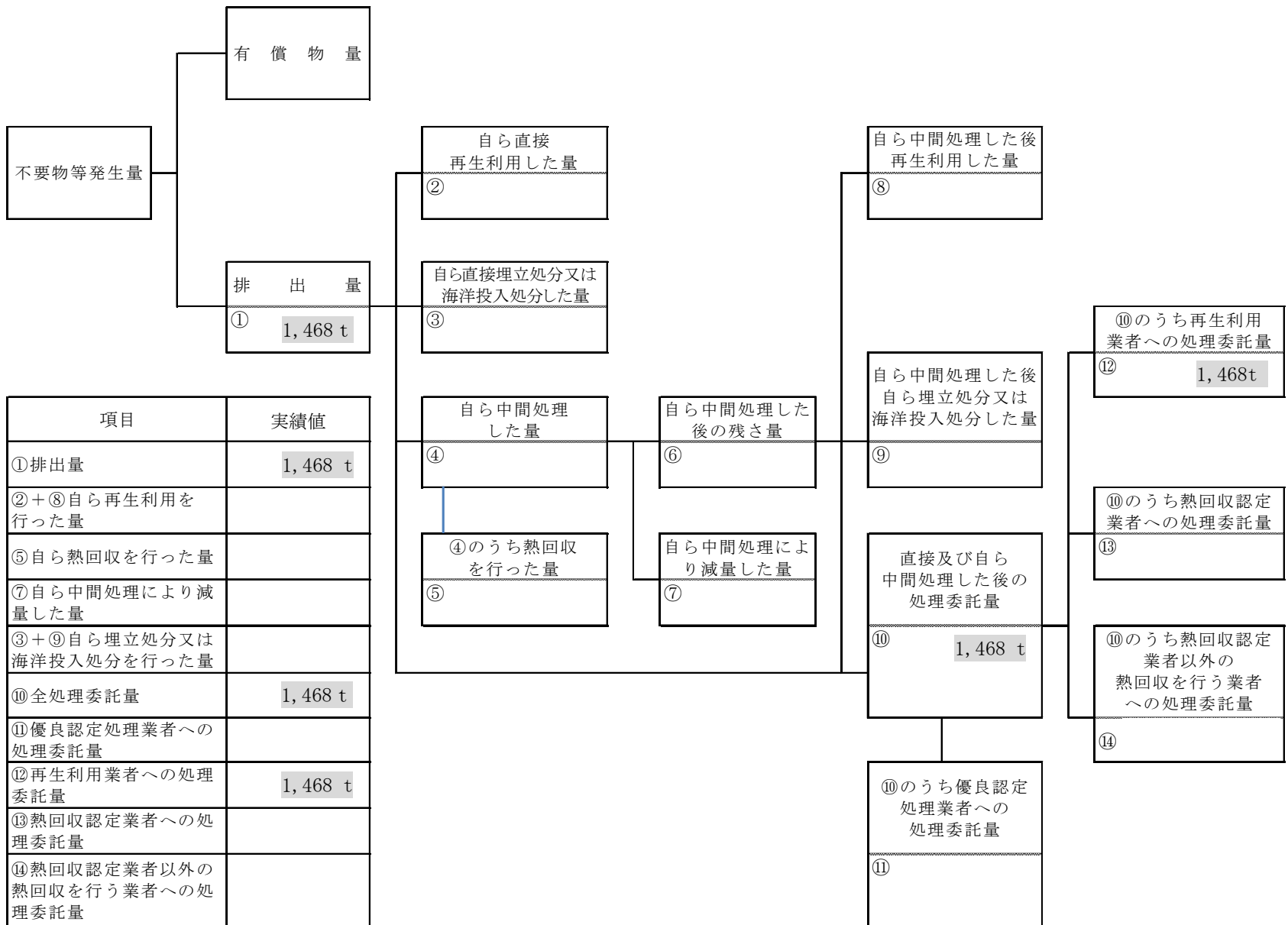
(産業廃棄物の種類: **がれき**)



項目	実績値
①排出量	1,137 t
②+⑧自ら再生利用を行った量	
⑤自ら熱回収を行った量	
⑦自ら中間処理により減量した量	
③+⑨自ら埋立処分又は海洋投入処分を行った量	
⑩全処理委託量	1,137 t
⑪優良認定処理業者への処理委託量	
⑫再生利用業者への処理委託量	1,137 t
⑬熱回収認定業者への処理委託量	
⑭熱回収認定業者以外の熱回収を行う業者への処理委託量	

計画の実施状況

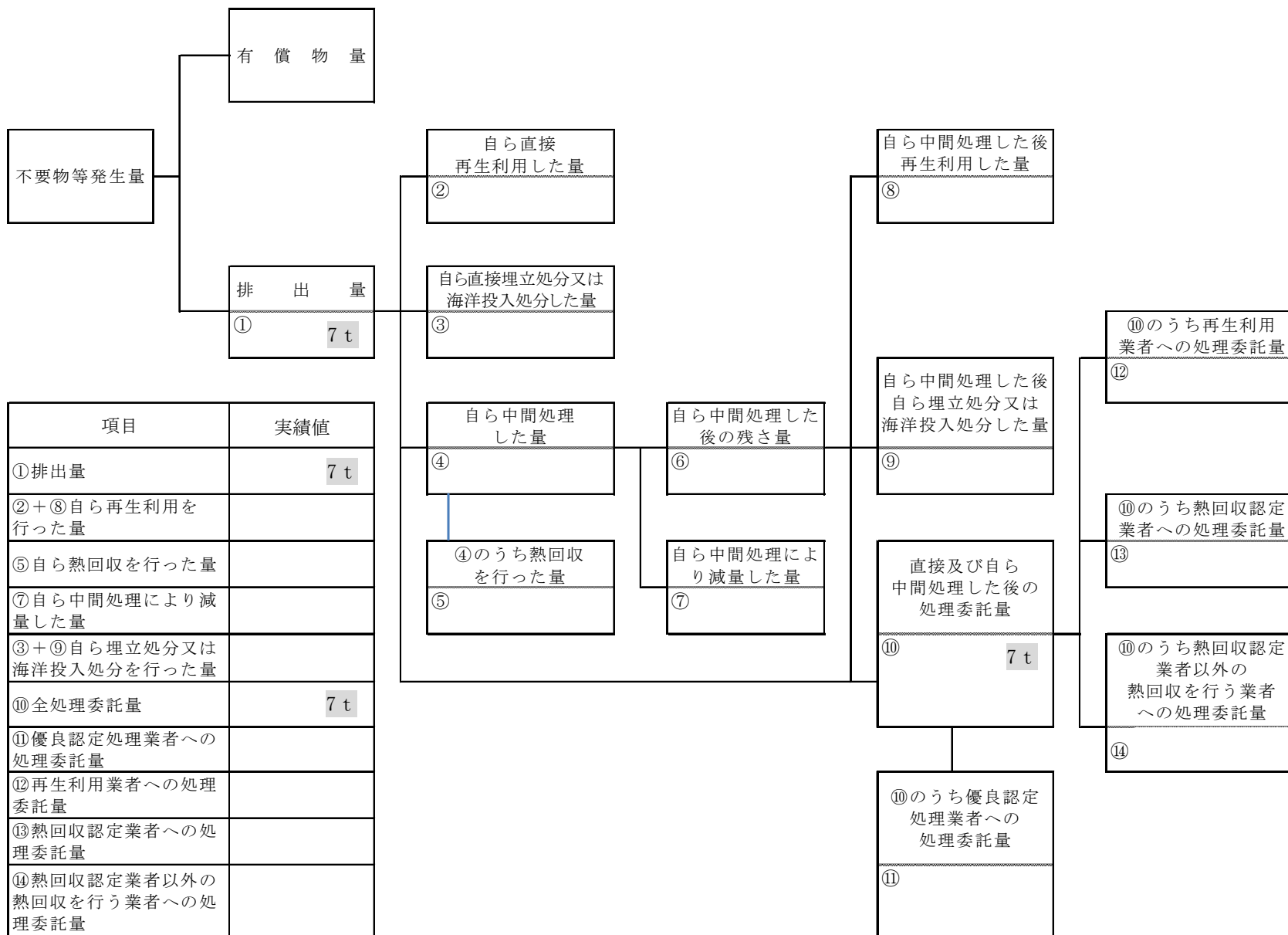
(産業廃棄物の種類: **木くず**)



項目	実績値
①排出量	1,468 t
②+⑧自ら再生利用を行った量	
⑤自ら熱回収を行った量	
⑦自ら中間処理により減量した量	
③+⑨自ら埋立処分又は海洋投入処分を行った量	
⑩全処理委託量	1,468 t
⑪優良認定処理業者への処理委託量	
⑫再生利用業者への処理委託量	1,468 t
⑬熱回収認定業者への処理委託量	
⑭熱回収認定業者以外の熱回収を行う業者への処理委託量	

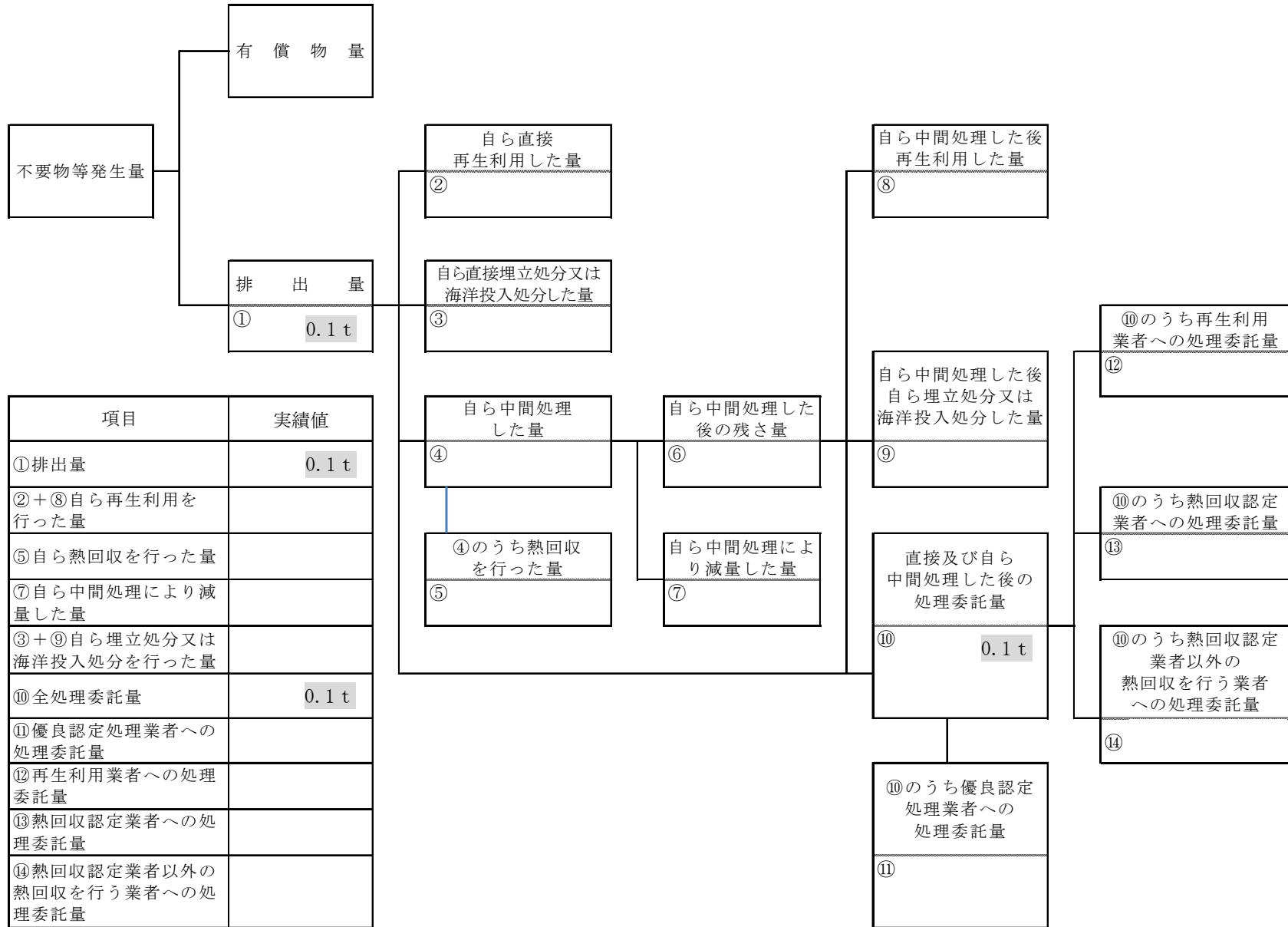
計画の実施状況

(産業廃棄物の種類: 廃プラスチック)



計画の実施状況

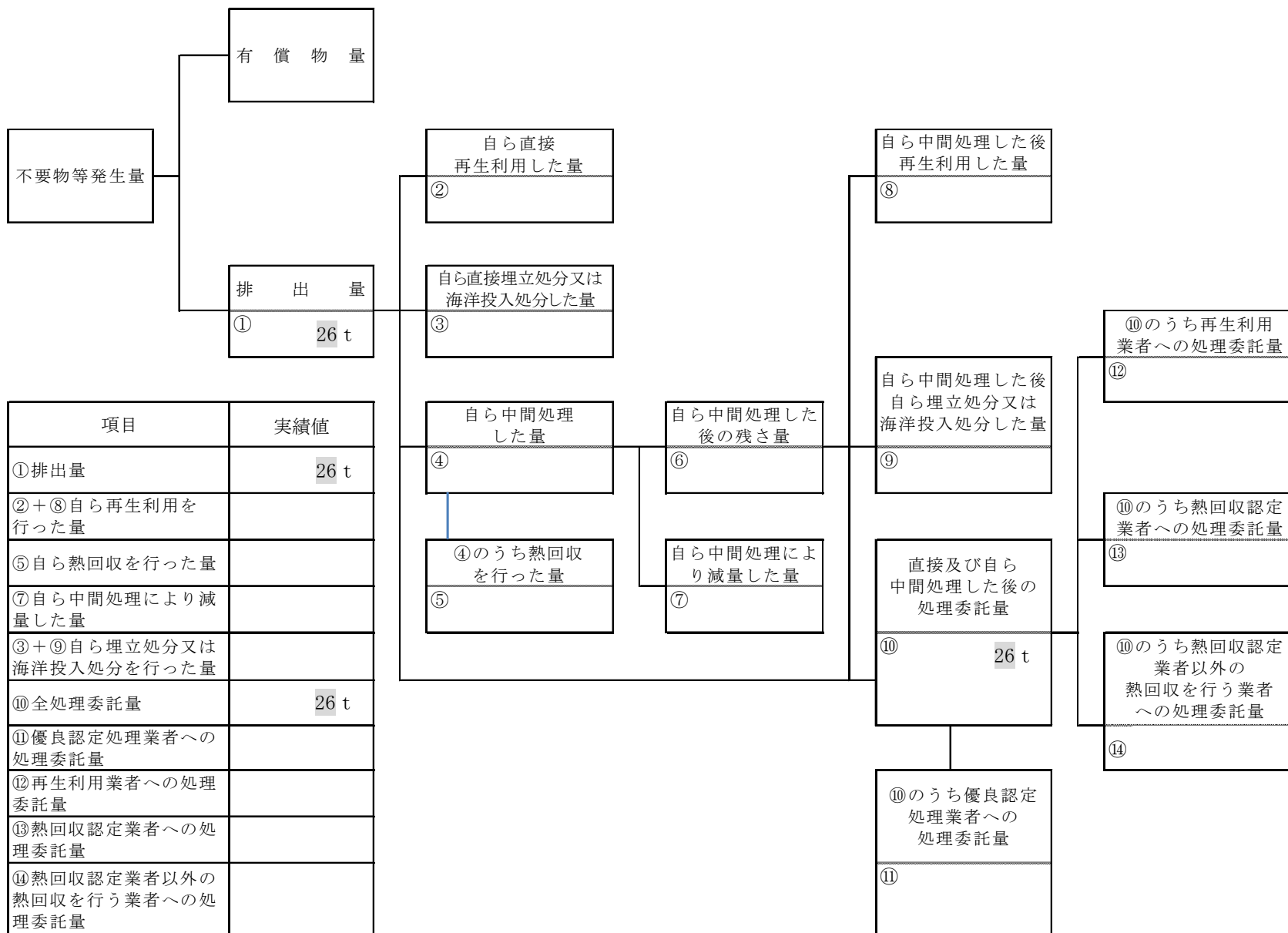
(産業廃棄物の種類: ガラスくず)

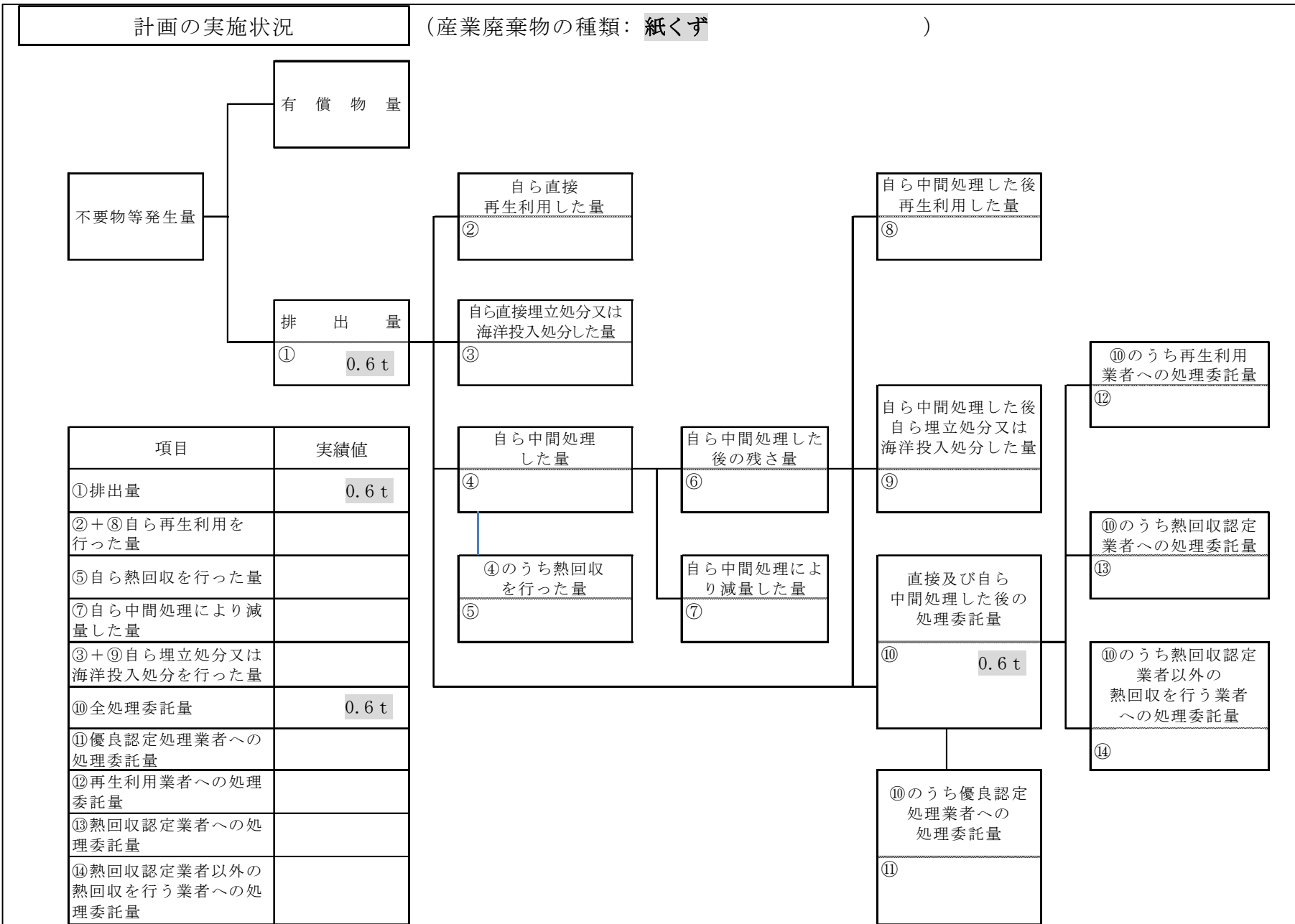


項目	実績値
①排出量	0.1 t
②+⑧自ら再生利用を行った量	
⑤自ら熱回収を行った量	
⑦自ら中間処理により減量した量	
③+⑨自ら埋立処分又は海洋投入処分を行った量	
⑩全処理委託量	0.1 t
⑪優良認定処理業者への処理委託量	
⑫再生利用業者への処理委託量	
⑬熱回収認定業者への処理委託量	
⑭熱回収認定業者以外の熱回収を行う業者への処理委託量	

計画の実施状況

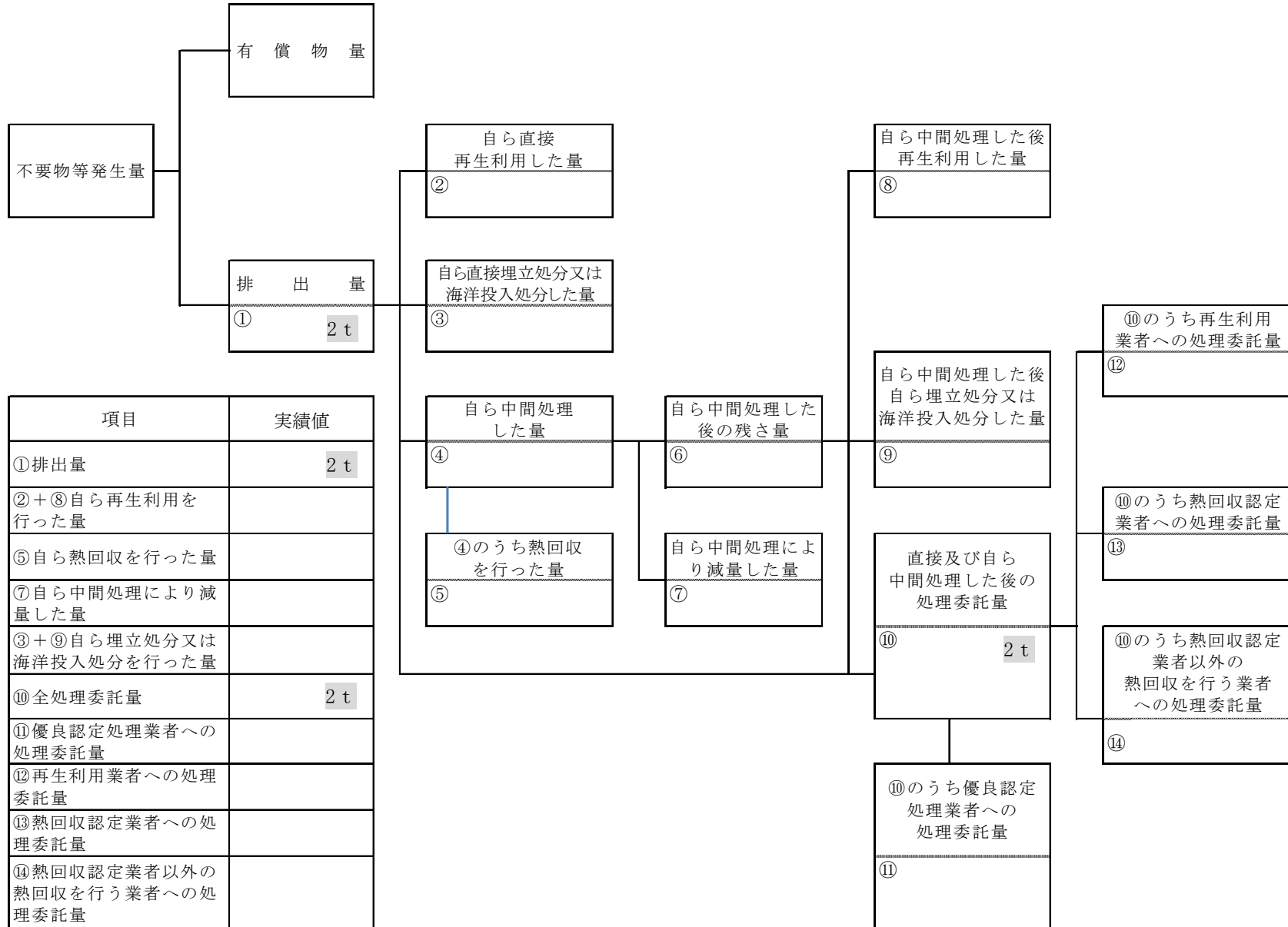
(産業廃棄物の種類: **建設混合廃棄物**)





計画の実施状況

(産業廃棄物の種類: **金属くず**)



項目	実績値
①排出量	2 t
②+⑧自ら再生利用を行った量	
⑤自ら熱回収を行った量	
⑦自ら中間処理により減量した量	
③+⑨自ら埋立処分又は海洋投入処分を行った量	
⑩全処理委託量	2 t
⑪優良認定処理業者への処理委託量	
⑫再生利用業者への処理委託量	
⑬熱回収認定業者への処理委託量	
⑭熱回収認定業者以外の熱回収を行う業者への処理委託量	