

(第1面)

産業廃棄物処理計画書

令和2年 6月29日

和歌山県知事 殿



提出者 株式会社 保田組
住 所 和歌山県有田市辻堂446
氏 名 代表取締役 北畑 忍
(法人にあつては、名称及び代表者の氏名)
電話番号 0737(82)5211

廃棄物の処理及び清掃に関する法律第12条第9項の規定に基づき、産業廃棄物の減量その他その処理に関する計画を作成したので、提出します。

事業場の名称	株式会社 保田組
事業場の所在地	和歌山県有田市辻堂446
計画期間	令和2年4月1日～令和3年3月31日
当該事業場において現に行っている事業に関する事項	
① 事業の種類	6 総合工事業
② 事業の規模	元請完成工事高 2,264,607千円
③ 従業員数	30人
④ 産業廃棄物の一連の処理の工程	別紙のとおり

産業廃棄物の処理に係る管理体制に関する事項

(管理体制図)

別紙管理体制図のとおり

産業廃棄物の排出の抑制に関する事項

① 現状	【前年度（平成31年度）実績】		
	産業廃棄物の種類	別紙②のとおり	
	排出量	t	t
	(これまでに実施した取組) 過去の傾向を踏まえ、排出量を予測する。		
②計画	【目標】		
	産業廃棄物の種類	別紙②のとおり	
	排出量	t	t
	(今後実施する予定の取組) これまでに実施した取組みを継続する。		

産業廃棄物の分別に関する事項

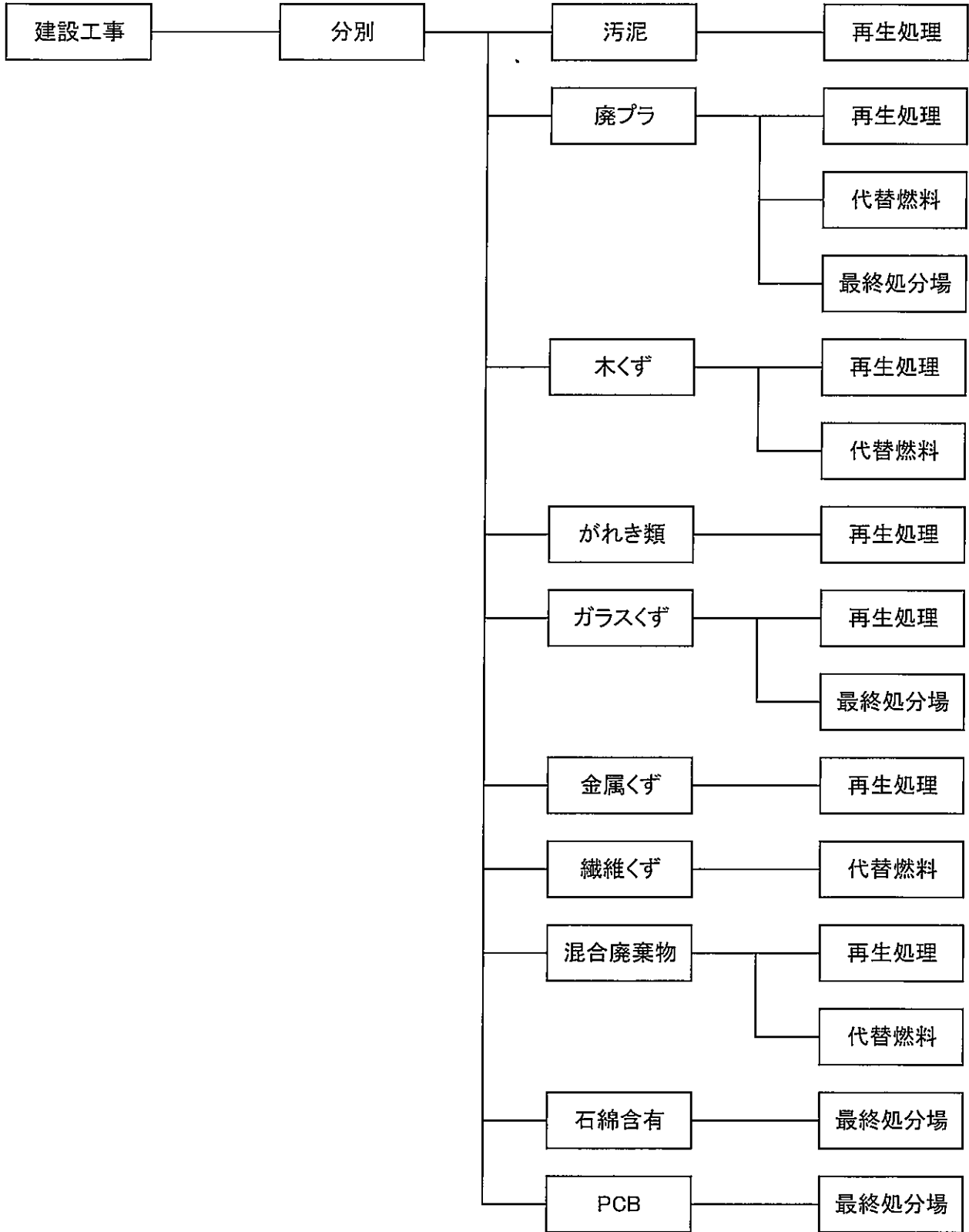
①現状	(分別している産業廃棄物の種類及び分別に関する取組) がれき類、木くず、廃プラスチック類、ガラスくず、繊維くず、建設混合廃棄物の別に分別する。
②計画	(今後分別する予定の産業廃棄物の種類及び分別に関する取組) これまでの取組みを継続し、更なる適正処理及び分別できるように作業方法等を検討していく。

自ら行う産業廃棄物の再生利用に関する事項			
① 現状	【前年度（平成31年度）実績】		
	産業廃棄物の種類	別紙②のとおり	
	自ら再生利用を行った産業廃棄物の量	t	t
	(これまでに実施した取組) 特に実施していない。		
②計画	【目標】		
	産業廃棄物の種類	別紙②のとおり	
	自ら再生利用を行う産業廃棄物の量	t	t
	(今後実施する予定の取組) 実施予定なし。		
自ら行う産業廃棄物の中間処理に関する事項			
① 現状	【前年度（平成31年度）実績】		
	産業廃棄物の種類	別紙②のとおり	
	自ら熱回収を行った産業廃棄物の量	t	t
	自ら中間処理により減量した産業廃棄物の量	t	t
(これまでに実施した取組) 特に実施していない。			
②計画	【目標】		
	産業廃棄物の種類	別紙②のとおり	
	自ら熱回収を行う産業廃棄物の量	t	t
	自ら中間処理により減量する産業廃棄物の量	t	t
(今後実施する予定の取組) 実施予定なし。			

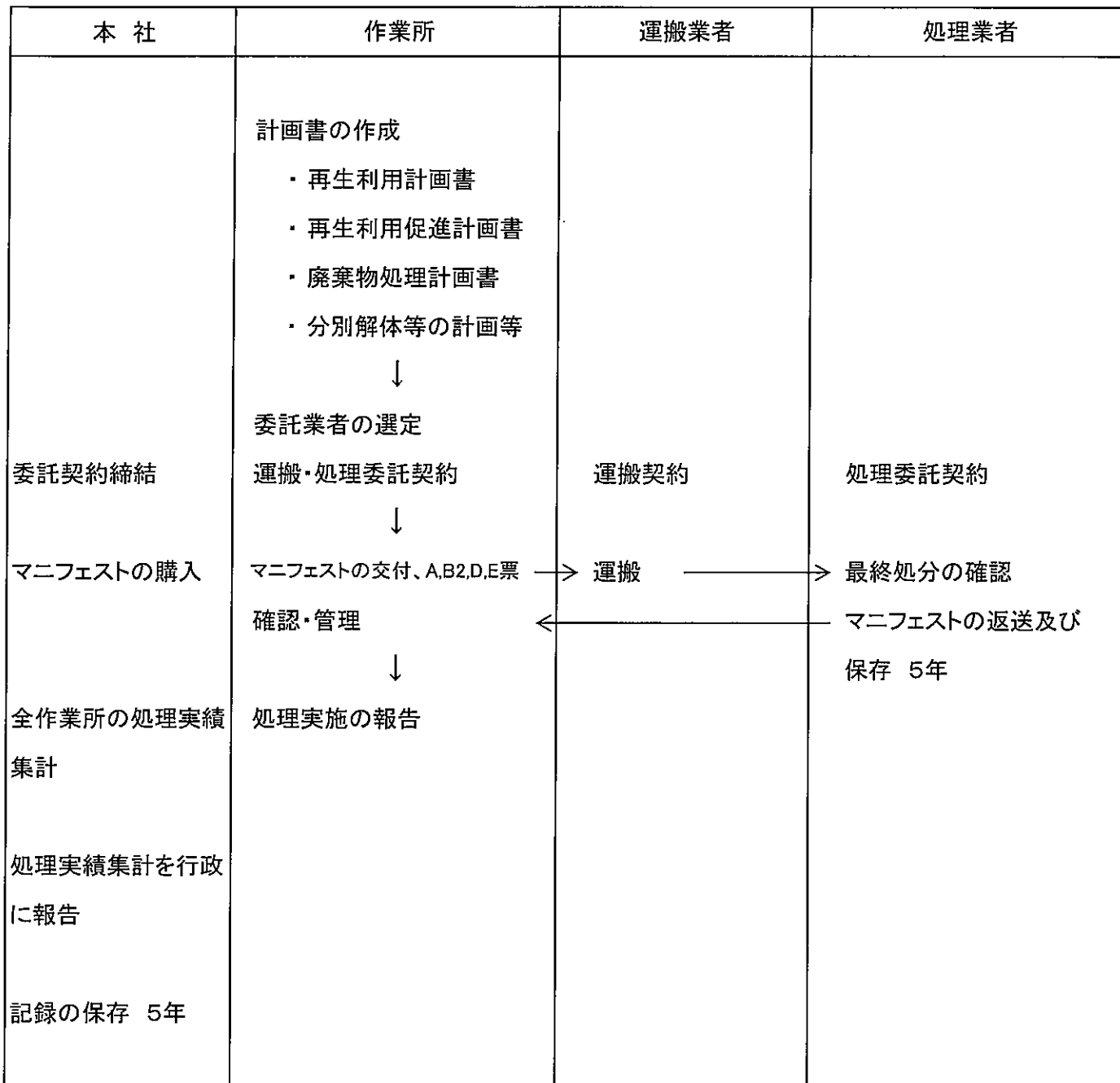
自ら行う産業廃棄物の埋立処分又は海洋投入処分に関する事項			
① 現状	【前年度（平成31年度）実績】		
	産業廃棄物の種類	別紙②のとおり	
	自ら埋立処分又は海洋投入処分を行った産業廃棄物の量	t	t
	(これまでに実施した取組) 特に実施していない。		
② 計画	【目標】		
	産業廃棄物の種類	別紙②のとおり	
	自ら埋立処分又は海洋投入処分を行う産業廃棄物の量	t	t
	(今後実施する予定の取組) 実施の予定なし。		
産業廃棄物の処理の委託に関する事項			
① 現状	【前年度（平成31年度）実績】		
	産業廃棄物の種類	別紙②のとおり	
	全処理委託量	t	t
	優良認定処理業者への処理委託量	t	t
	再生利用業者への処理委託量	t	t
	認定熱回収業者への処理委託量	t	t
	認定熱回収業者以外の熱回収を行う業者への処理委託量	t	t
	(これまでに実施した取組) 委託基準に従って、産業廃棄物を委託できる業者を選定し、書面による契約を実施している。		

②計画	【目標】		
	産業廃棄物の種類	別紙②のとおり	
	全処理委託量	t	t
	優良認定処理業者への 処理委託量	t	t
	再生利用業者への 処理委託量	t	t
	認定熱回収業者への 処理委託量	t	t
	認定熱回収業者以外の 熱回収を行う業者への 処理委託量	t	t
<p>(今後実施する予定の取組)</p> <p>これまでに実施した取組みを継続し、今後の委託先の先行にあたっては、優良認定処理業者などの公開された情報を参考に する。</p>			
※事務処理欄			

産業廃棄物の一連の処理工程



管理体制図



産業廃棄物の種類	R2年 目標値		H31・R1年 実績値		R2年 目標値		H31・R1年 実績値		R2年 目標値		H31・R1年 実績値		計
	汚泥	廃プラスチック類	木くず	がれき類	がれき類 (コンクリート破片)	がれき類 (コンクリート破片)	がれき類(アスファルト・ コンクリート破片)	ガラスくず等					
排出量	20 t	0 t	84.65 t	11.84 t	800 t	2641.6 t	900 t	515.76 t	10 t	0 t	0 t		
自ら再生利用する量	0 t	0 t	0 t	0 t	0 t	0 t	0 t	0 t	0 t	0 t	0 t		
自ら熱回収する量	0 t	0 t	0 t	0 t	0 t	0 t	0 t	0 t	0 t	0 t	0 t		
自ら中間処理による量	0 t	0 t	0 t	0 t	0 t	0 t	0 t	0 t	0 t	0 t	0 t		
自ら埋立処分又は 海洋投棄	0 t	0 t	0 t	0 t	0 t	0 t	0 t	0 t	0 t	0 t	0 t		
全処理委託量	20 t	0 t	84.65 t	11.84 t	800 t	2641.6 t	900 t	515.76 t	10 t	0 t	0 t		
優良認定処理業者への 委託量	0 t	0 t	0 t	0 t	0 t	0 t	0 t	0 t	0 t	0 t	0 t		
再生利用業者への 委託量	20 t	0 t	84.65 t	11.84 t	800 t	2641.6 t	900 t	515.76 t	10 t	0 t	0 t		
認定熱回収業者への 委託量	0 t	0 t	0 t	0 t	0 t	0 t	0 t	0 t	0 t	0 t	0 t		
認定熱回収を行う業者への 委託量	0 t	0 t	0 t	0 t	0 t	0 t	0 t	0 t	0 t	0 t	0 t		
目標値計	20 t	50 t	200 t	100 t	800 t	2641.6 t	900 t	515.76 t	10 t	0 t	0 t	2080 t	
実績値計	0 t	1.05 t	84.65 t	11.84 t	800 t	2641.6 t	900 t	515.76 t	10 t	0 t	0 t	3254.9 t	

