

産業廃棄物処理計画実施状況報告書

令和元年 5月11日

和歌山県知事

殿

提出者 株式会社 池田土木  
住所 和歌山県 日高郡 みなべ町 芝 278番地  
氏名 代表取締役 池田 智昭  
電話番号 0739-72-4777

廃棄物の処理及び清掃に関する法律第12条第10項の規定に基づき、令和元年度の産業廃棄物処理計画の実施状況を報告します。

|                   |                       |
|-------------------|-----------------------|
| 事業場の名称            | 株式会社 池田土木             |
| 事業場の所在地           | 和歌山県 日高郡 みなべ町 芝 278番地 |
| 事業の種類             | 6 総合工事業               |
| 産業廃棄物処理計画における計画期間 | 平成31年4月1日～令和元年3月31日   |

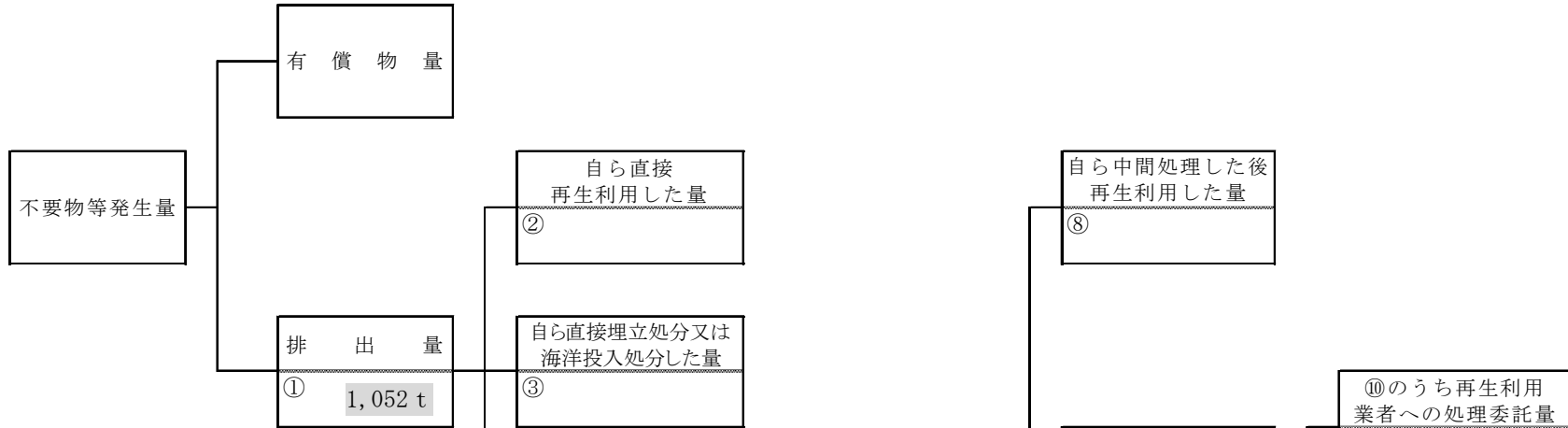
産業廃棄物処理計画における目標値

| 項目                       | 目標値     | 項目                        | 目標値     |
|--------------------------|---------|---------------------------|---------|
| 排出量                      | 3,190 t | 全処理委託量                    | 3,190 t |
| 自ら再生利用を行う産業廃棄物の量         | t       | 優良認定処理業者への処理委託量           | t       |
| 自ら熱回収を行う産業廃棄物の量          | t       | 再生利用業者への処理委託量             | 3,150 t |
| 自ら中間処理により減量する産業廃棄物の量     | t       | 認定熱回収業者への処理委託量            | t       |
| 自ら埋立処分又は海洋投入処分を行う産業廃棄物の量 | t       | 認定熱回収業者以外の熱回収を行う業者への処理委託量 | t       |

※事務処理欄

計画の実施状況

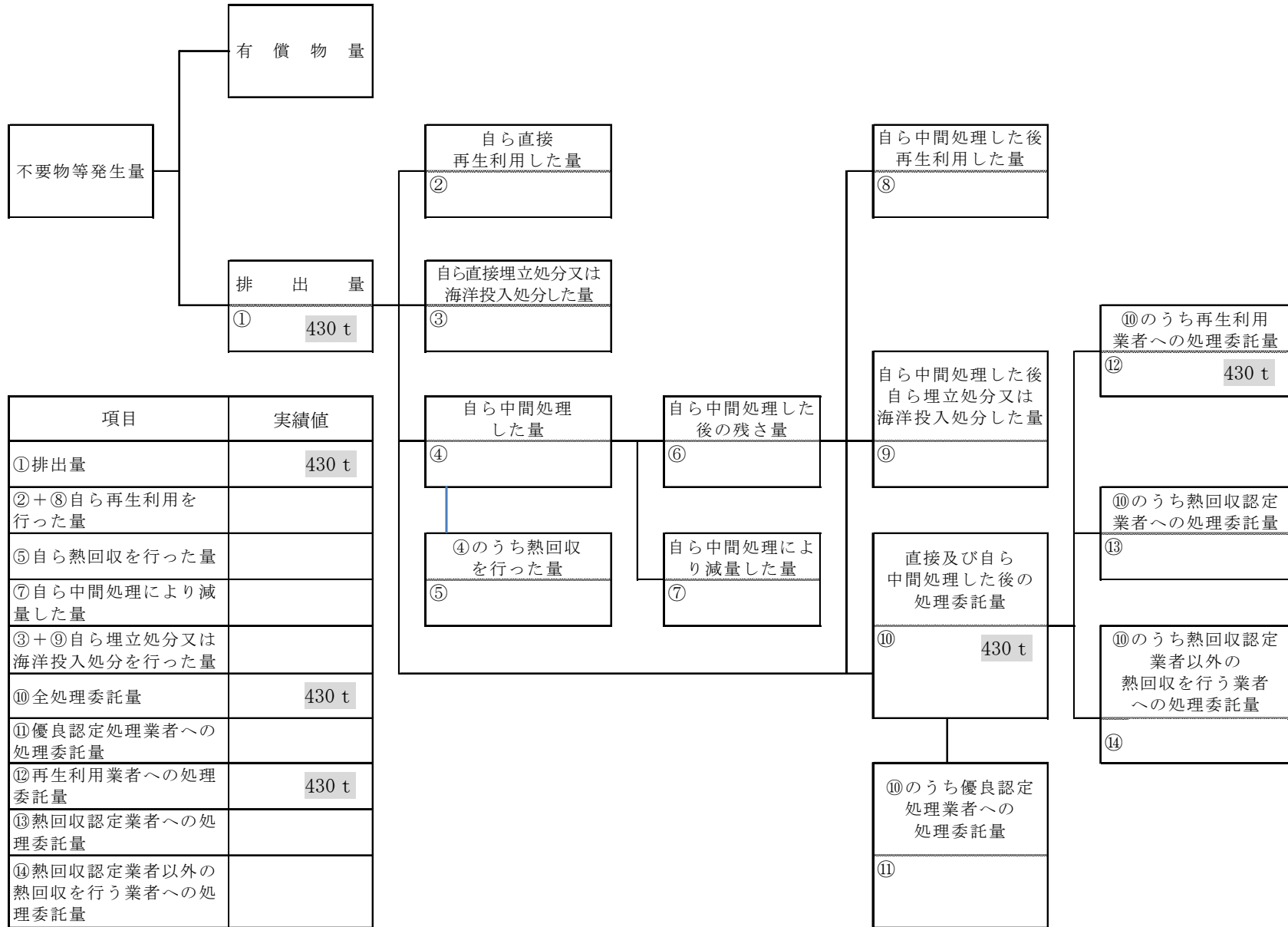
(産業廃棄物の種類: **がれき**)



| 項目                         | 実績値     |
|----------------------------|---------|
| ①排出量                       | 1,052 t |
| ②+⑧自ら再生利用を行った量             |         |
| ⑤自ら熱回収を行った量                |         |
| ⑦自ら中間処理により減量した量            |         |
| ③+⑨自ら埋立処分又は海洋投入処分を行った量     |         |
| ⑩全処理委託量                    | 1,052 t |
| ⑪優良認定処理業者への処理委託量           |         |
| ⑫再生利用業者への処理委託量             | 1,052 t |
| ⑬熱回収認定業者への処理委託量            |         |
| ⑭熱回収認定業者以外の熱回収を行う業者への処理委託量 |         |

計画の実施状況

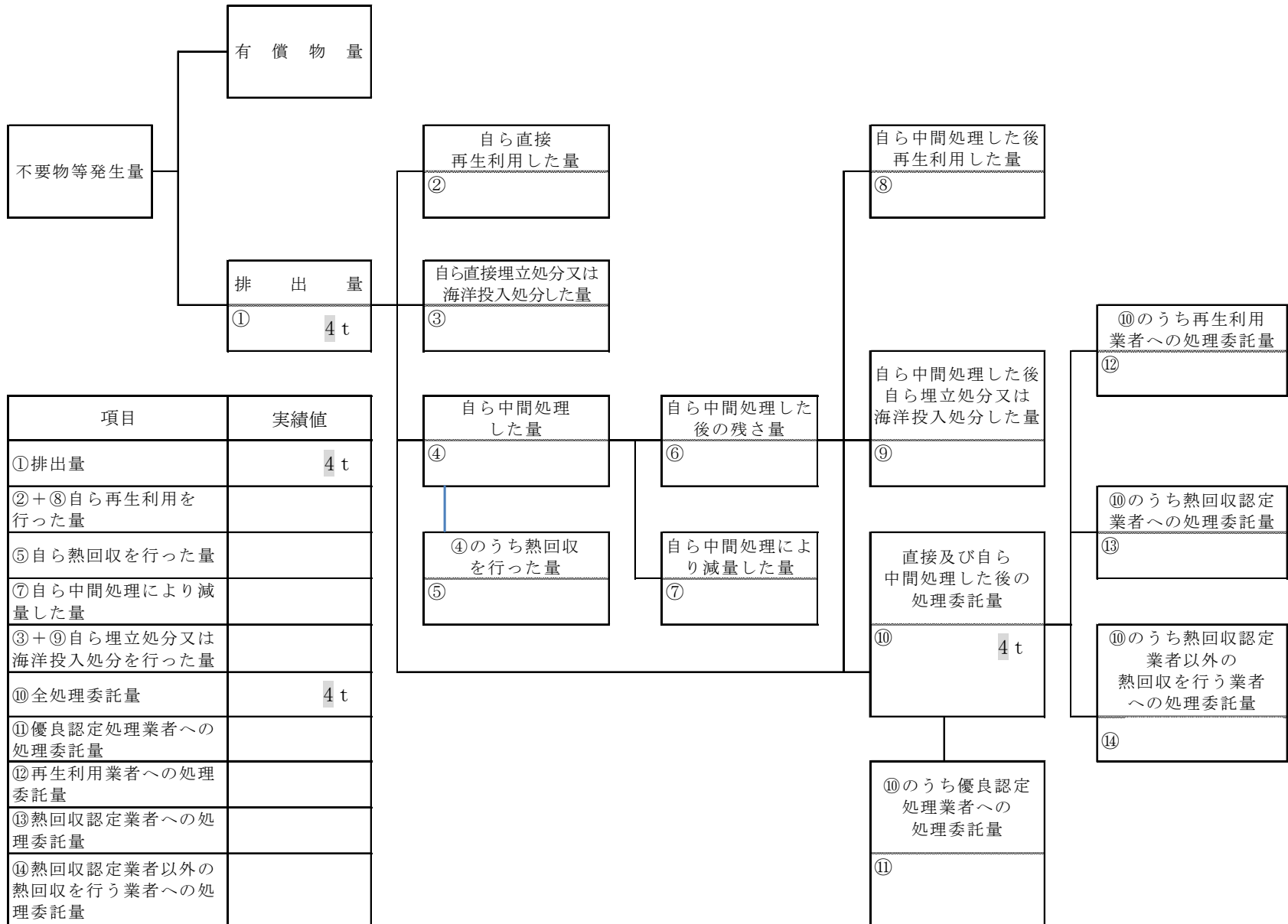
(産業廃棄物の種類: **木くず**)



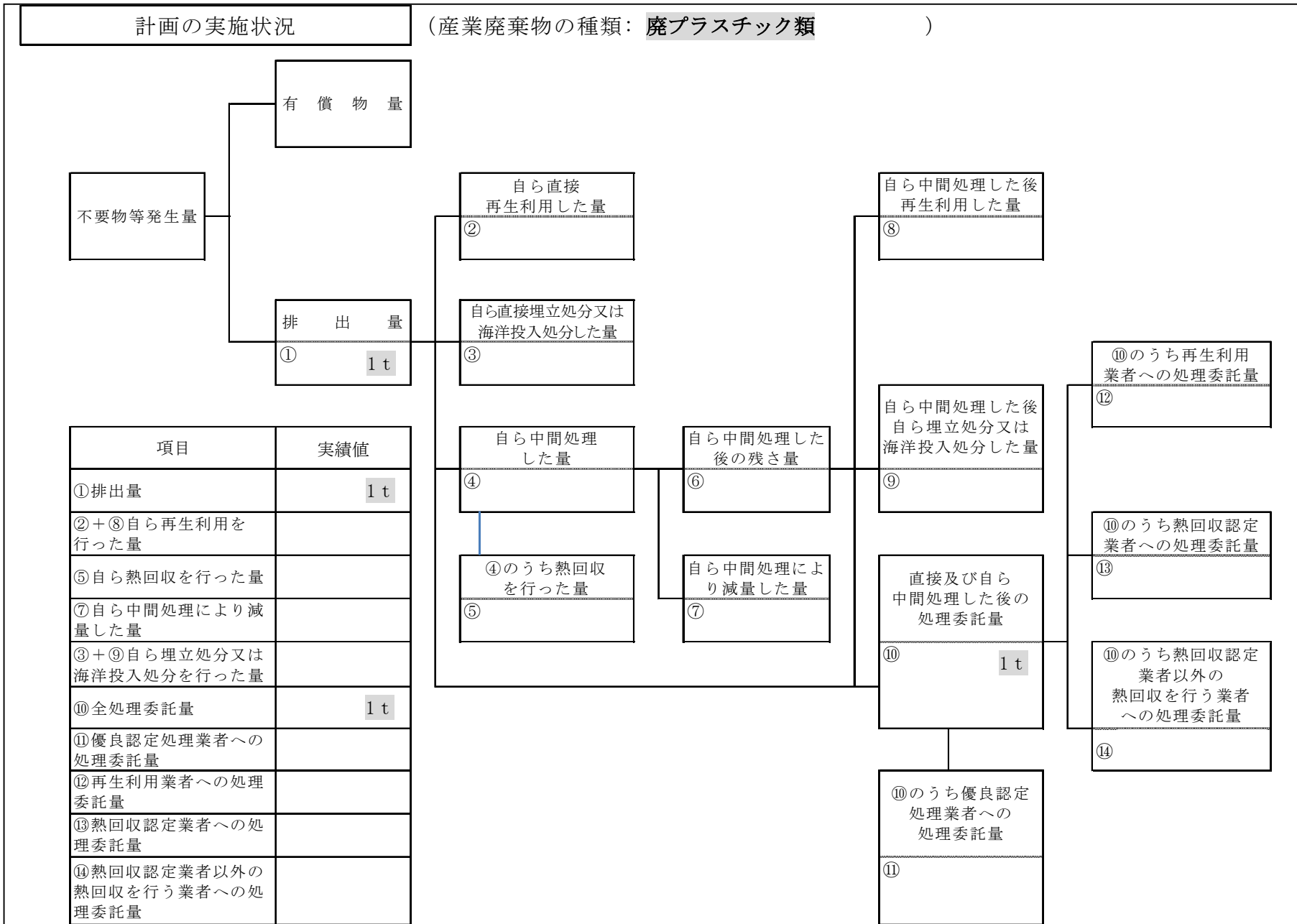
| 項目                         | 実績値   |
|----------------------------|-------|
| ①排出量                       | 430 t |
| ②+⑧自ら再生利用を行った量             |       |
| ⑤自ら熱回収を行った量                |       |
| ⑦自ら中間処理により減量した量            |       |
| ③+⑨自ら埋立処分又は海洋投入処分を行った量     |       |
| ⑩全処理委託量                    | 430 t |
| ⑪優良認定処理業者への処理委託量           |       |
| ⑫再生利用業者への処理委託量             | 430 t |
| ⑬熱回収認定業者への処理委託量            |       |
| ⑭熱回収認定業者以外の熱回収を行う業者への処理委託量 |       |

計画の実施状況

(産業廃棄物の種類: **建設混合廃棄物**)

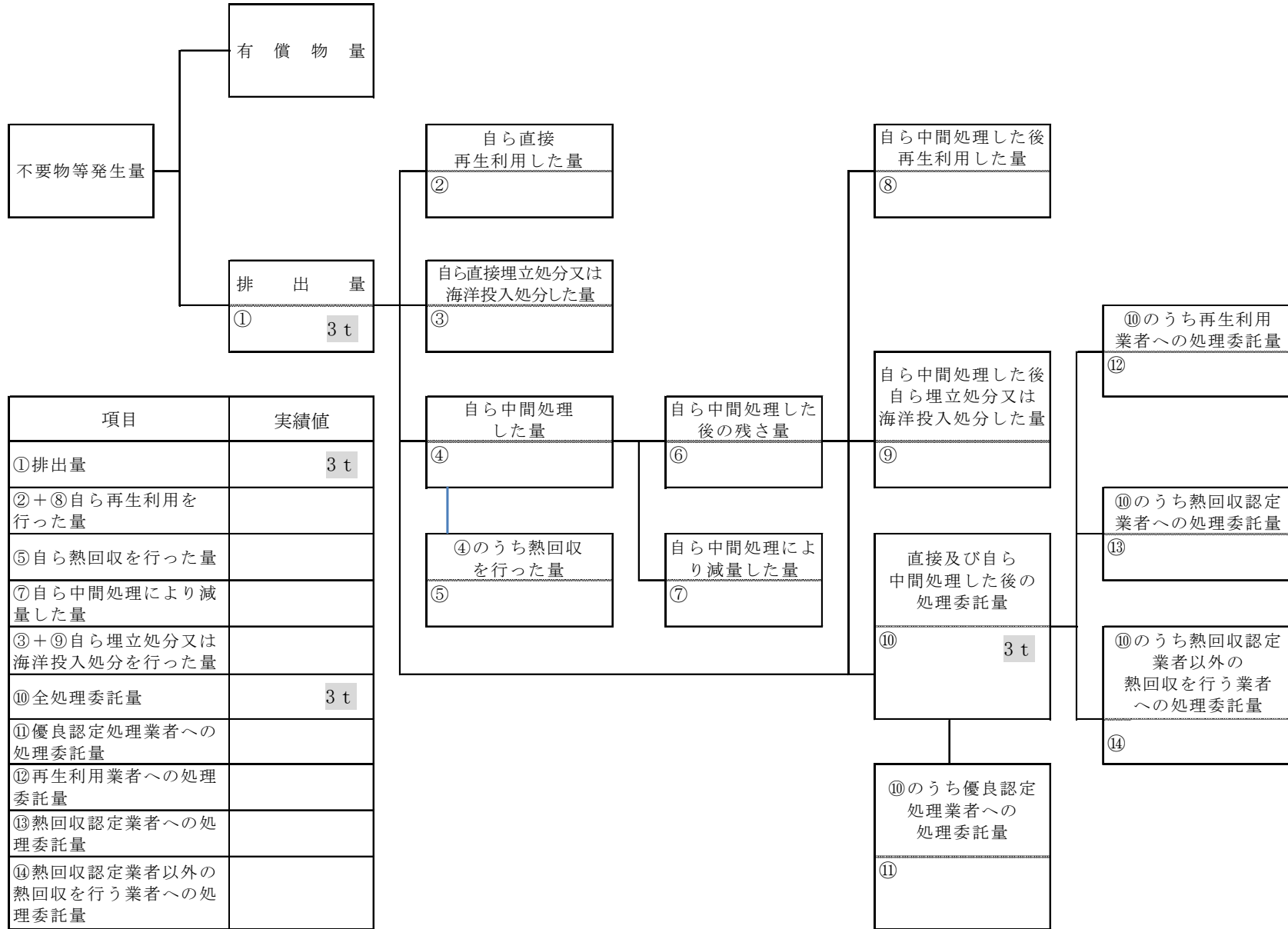


| 項目                         | 実績値 |
|----------------------------|-----|
| ①排出量                       | 4 t |
| ②+⑧自ら再生利用を行った量             |     |
| ⑤自ら熱回収を行った量                |     |
| ⑦自ら中間処理により減量した量            |     |
| ③+⑨自ら埋立処分又は海洋投入処分を行った量     |     |
| ⑩全処理委託量                    | 4 t |
| ⑪優良認定処理業者への処理委託量           |     |
| ⑫再生利用業者への処理委託量             |     |
| ⑬熱回収認定業者への処理委託量            |     |
| ⑭熱回収認定業者以外の熱回収を行う業者への処理委託量 |     |



計画の実施状況

(産業廃棄物の種類: **金属くず**)



| 項目                         | 実績値 |
|----------------------------|-----|
| ①排出量                       | 3 t |
| ②+⑧自ら再生利用を行った量             |     |
| ⑤自ら熱回収を行った量                |     |
| ⑦自ら中間処理により減量した量            |     |
| ③+⑨自ら埋立処分又は海洋投入処分を行った量     |     |
| ⑩全処理委託量                    | 3 t |
| ⑪優良認定処理業者への処理委託量           |     |
| ⑫再生利用業者への処理委託量             |     |
| ⑬熱回収認定業者への処理委託量            |     |
| ⑭熱回収認定業者以外の熱回収を行う業者への処理委託量 |     |