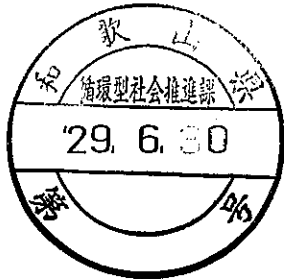


産業廃棄物処理計画実施状況報告書

平成 29 年 6 月 30 日

和歌山県知事 様



提出者 〒640-8423
 住 所 和歌山県岩出市山816番地の19
 氏 名 株式会社 川嶋工業
 代表取締役 川嶋 清治
 電話番号 0736-62-3017

廃棄物の処理及び清掃に関する法律第12条第10項の規定に基づき、平成 28 年度の産業廃棄物処理計画の実施状況を報告します。

事業場の名称	株式会社 川嶋工業			
事業場の所在地	和歌山県岩出市山816番地の19			
事業の種類	6.総合工事業			
産業廃棄物処理計画における計画期間	平成28年4月1日～平成29年3月31日			
産業廃棄物処理計画における目標値	(下表は昨年度提出した処理計画書の計画内容の記入欄で、実施状況の合計ではありません。)			
	項目	目標値	項目	目標値
	排出量	3613t	全処理委託量	3613t
	自ら再生利用を行う産業廃棄物の量	t	優良認定処理業者への処理委託量	t
	自ら熱回収を行う産業廃棄物の量	t	再生利用業者への処理委託量	3613t
	自ら中間処理により減量する産業廃棄物の量	t	認定熱回収業者への処理委託量	t
	自ら埋立処分又は海洋投入処分を行う産業廃棄物の量	t	認定熱回収業者以外の熱回収を行う業者への処理委託量	t
※事務処理欄				

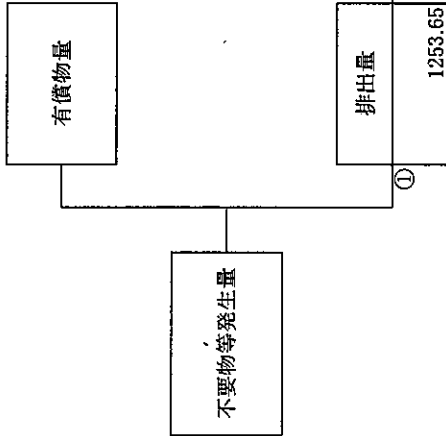
(産業廃棄物の種類: 木くず)

空欄(青色のセル)をすべて入力してください。左下の表の実績値(ピンク色のセル)は自動入力されます。

シートの見出しの【 】にも産業廃棄物の種類を記入してください。

余ったシートは削除すると合計のシートが正常に認識されなくなるのでそのまま提出してください。

計画の実施状況



項目	実績値 (1は自動入力されます)
①排出量	1253.65
②+③自ら再生利用を行った量	0
⑤自ら熱回収を行った量	0
⑦自ら中間処理により減量した量	0
③+⑤自ら埋立処分又は海洋投入処分を行った量	0
⑩全処理委託量	1130.59
⑪優良認定処理業者への処理委託量	123.06
⑫再生利用業者への処理委託量	1130.59
⑬熱回収認定業者への処理委託量	0
⑭熱回収認定業者以外の熱回収を行う業者への処理委託量	0

自ら直接再生利用した量	②
自ら直接埋立処分又は海洋投入処分した量	③
自ら中間処理した量	④
④のうち熱回収を行った量	⑤
自ら中間処理した後の残さ量	⑥
自ら中間処理により減量した量	⑦
自ら中間処理した後の再生利用した量	⑧
自ら埋立処分又は海洋投入処分した量	⑨
直接及び自ら中間処理した後の処理委託量	⑩
⑩のうち再生利用業者への処理委託量	⑫
⑩のうち熱回収認定業者への処理委託量	⑬
⑩のうち熱回収認定業者以外の熱回収を行う業者への処理委託量	⑭
⑩のうち優良認定処理業者への処理委託量	⑮

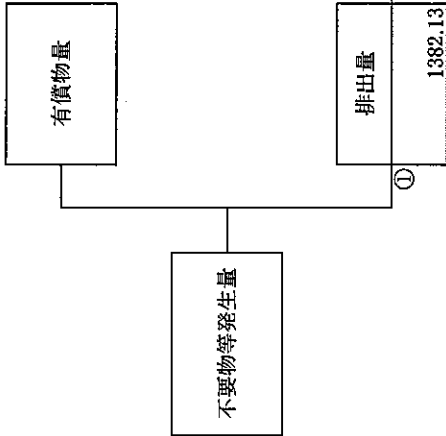
(産業廃棄物の種類: アスファルト破片)

空欄(青色のセル)をすべて入力してください。左下の表の実績値(ピンク色のセル)は自動入力されます。

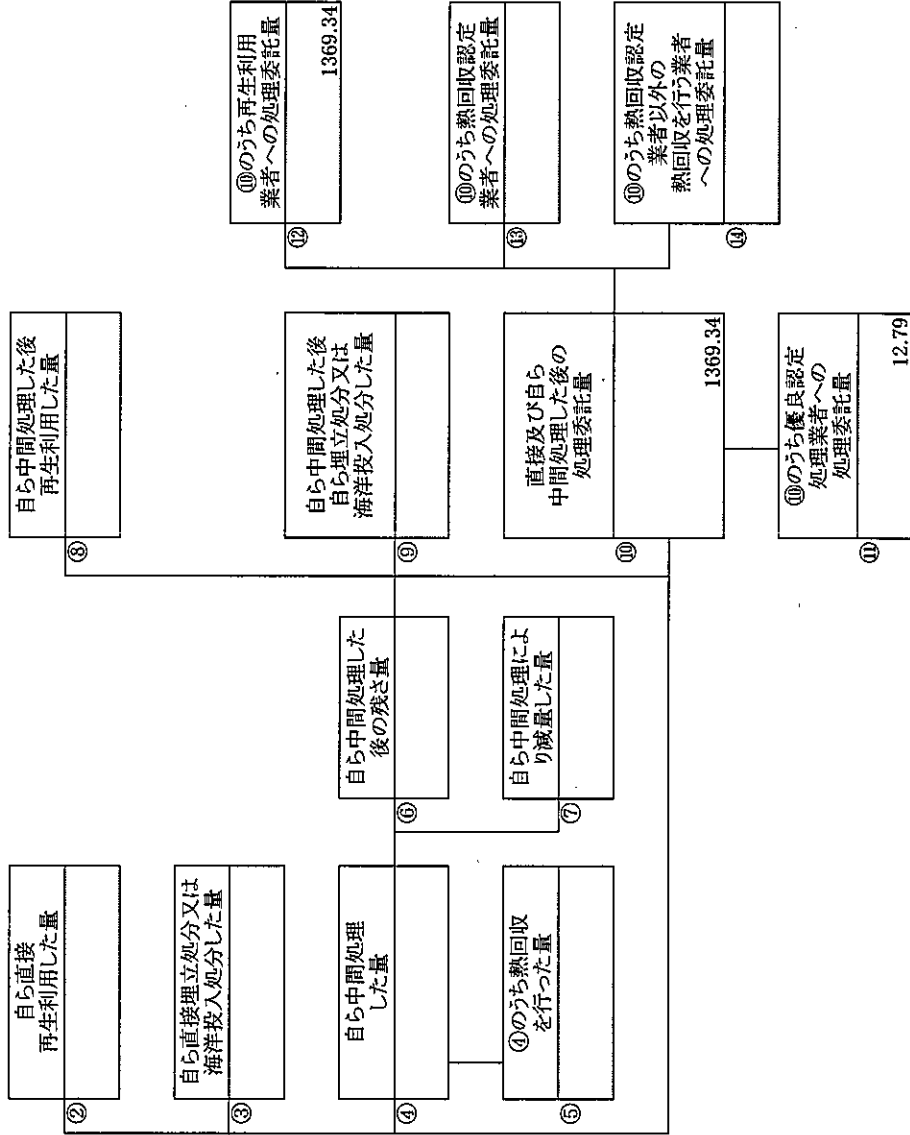
シートの見出しの【 】にも産業廃棄物の種類を記入してください。

余ったシートは削除すると合計のシートが正常に認識されなくなるのでそのまま提出してください。

計画の実施状況



項目	実績値 (は自動入力されます)
① 排出量	1382.13
② + ③ 自ら再生利用を行った量	0
⑤ 自ら熱回収を行った量	0
⑦ 自ら中間処理により減量した量	0
③ + ⑤ 自ら埋立処分又は海洋投入処分を行った量	0
⑩ 全処理委託量	1369.34
⑪ 優良認定処理業者への処理委託量	12.79
⑫ 再生利用業者への処理委託量	1369.34
⑬ 熱回収認定業者への処理委託量	0
⑭ 熱回収認定業者以外の熱回収を行う業者への処理委託量	0



⑩のうち再生利用業者への処理委託量
1369.34

⑩のうち熱回収認定業者への処理委託量

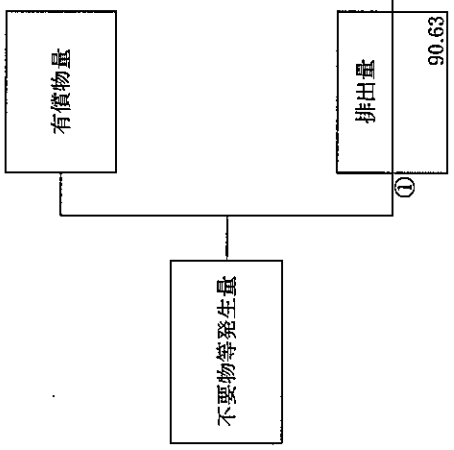
⑩のうち熱回収認定業者以外の熱回収を行う業者への処理委託量

⑩のうち優良認定処理業者への処理委託量
12.79

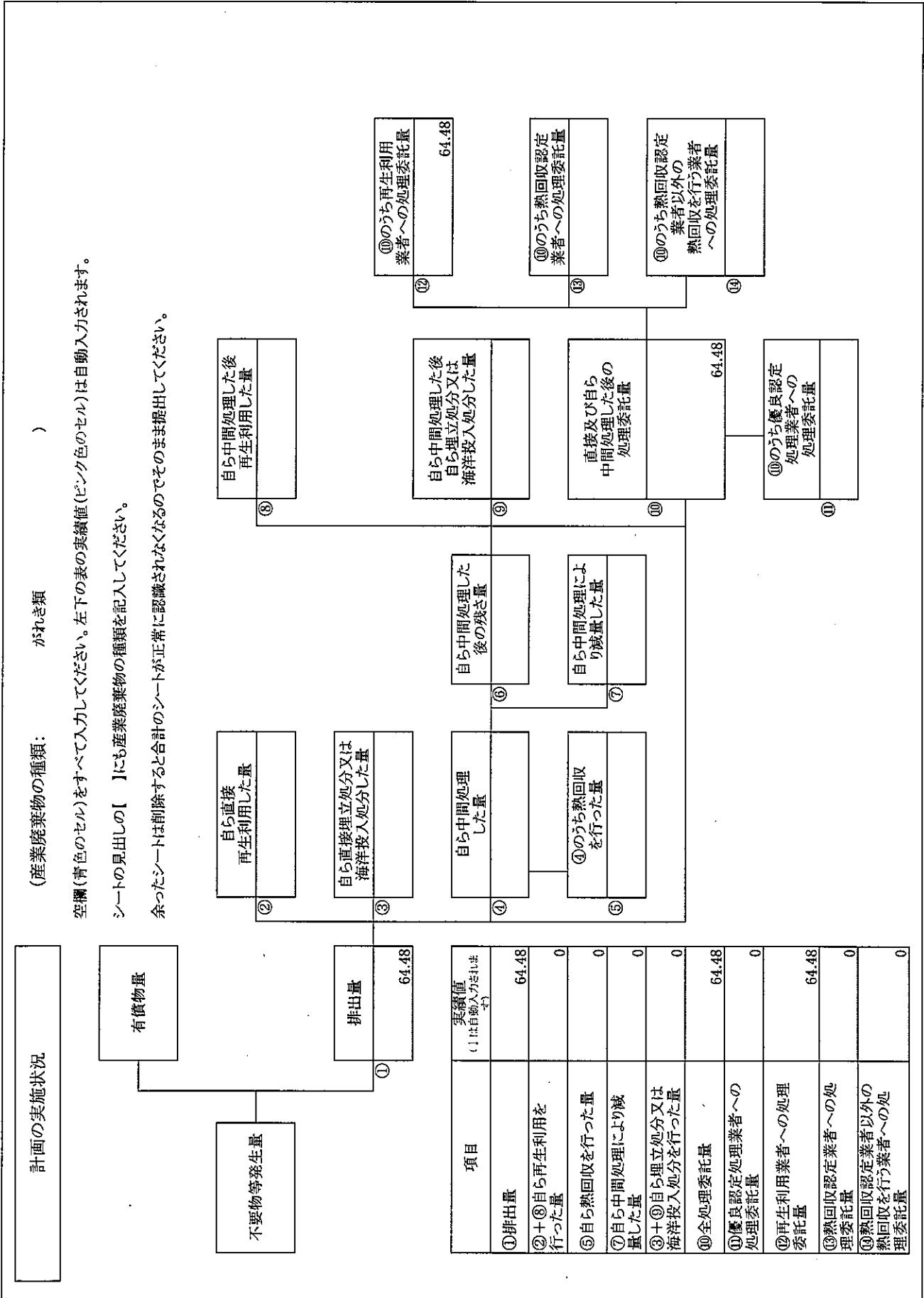
(産業廃棄物の種類: コンクリート破片)

空欄(青色のセル)をすべて入力してください。左下の表の実績値(ピンク色のセル)は自動入力されます。
 シートの見出しの【 】にも産業廃棄物の種類を記入してください。
 余ったシートは削除すると合計のシートが正常に認識されなくなるのでそのまま提出してください。

計画の実施状況



項目	実績値 (↓は自動入力されます)
① 排出量	90.63
② + ⑧ 自ら再生利用を行った量	0
⑤ 自ら熱回収を行った量	0
⑦ 自ら中間処理により減量した量	0
③ + ⑨ 自ら埋立処分又は海洋投入処分を行った量	0
⑩ 全処理委託量	44.29
⑩のうち優良認定処理業者への処理委託量	46.34
⑫ 再生利用業者への処理委託量	44.29
⑬ 熱回収認定業者への処理委託量	0
⑭ 熱回収認定業者以外の熱回収を行う業者への処理委託量	0

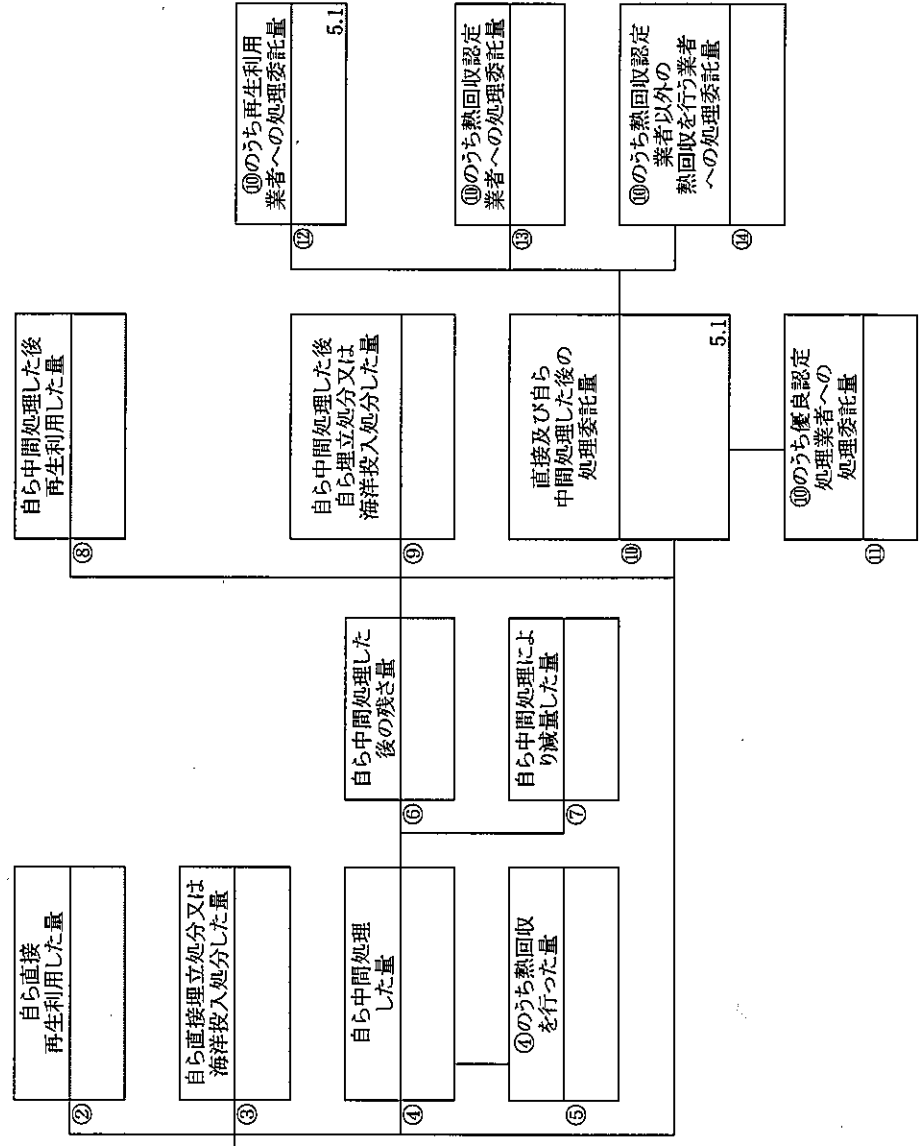
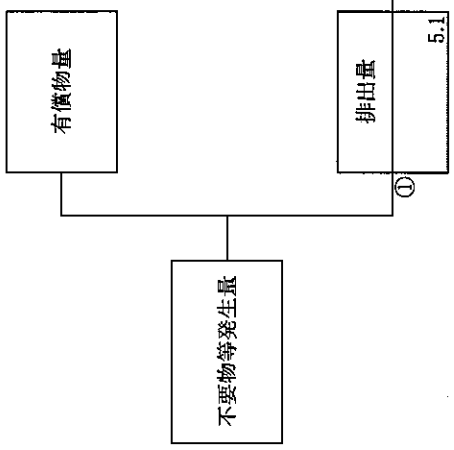


空欄(青色のセル)をすべて入力してください。左下の表の実績値(ピンク色のセル)は自動入力されます。
 シートの見出しの【 】にも産業廃棄物の種類を記入してください。
 余ったシートは削除すると合計のシートが正常に認識されなくなるのでそのまま提出してください。

(産業廃棄物の種類: 金属くず)

空欄(青色のセル)をすべて入力してください。左下の表の実績値(ピンク色のセル)は自動入力されます。
 シートの見出しの【 】にも産業廃棄物の種類を記入してください。
 余ったシートは削除すると合計のシートが正常に認識されなくなるのでそのまま提出してください。

計画の実施状況



項目	実績値 (1は自動入力されます)
①排出量	5.1
②+④自ら再生利用を行った量	0
⑤自ら熱回収を行った量	0
⑦自ら中間処理により減量した量	0
③+⑤+⑦自ら埋立処分又は海洋投入処分を行った量	0
⑩全処理委託量	5.1
⑩優良認定処理業者への処理委託量	0
⑩再生利用業者への処理委託量	5.1
⑩熱回収認定業者への処理委託量	0
⑩熱回収認定業者以外の熱回収を行う業者への処理委託量	0

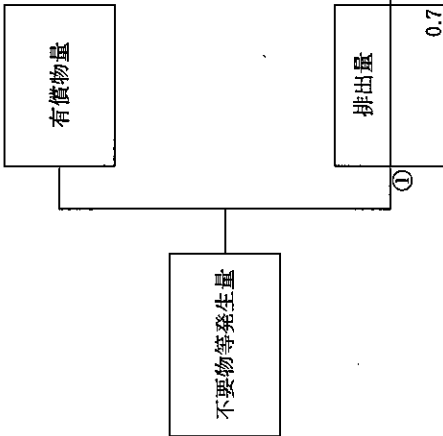
(産業廃棄物の種類: ガラスくず)

空欄(青色のセル)をすべて入力してください。左下の表の実績値(ピンク色のセル)は自動入力されます。

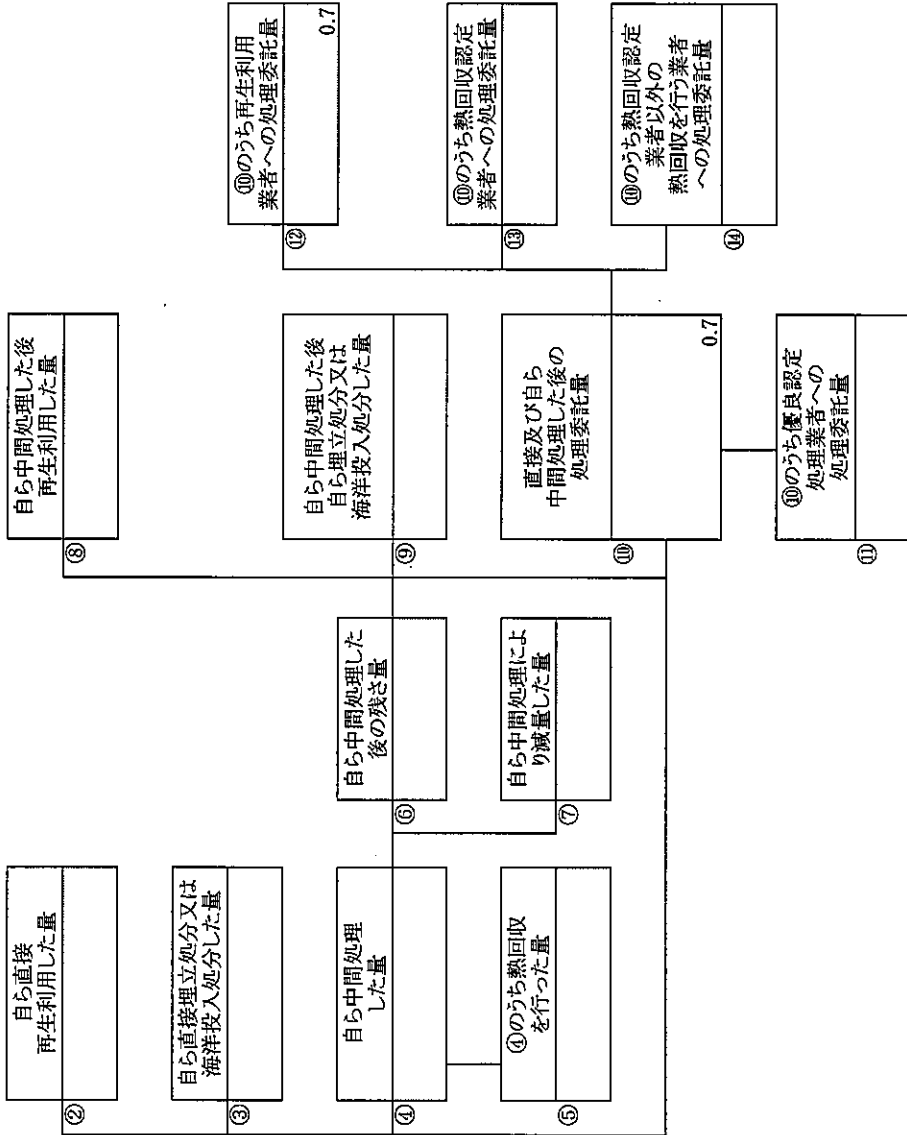
シートの見出しの【 】にも産業廃棄物の種類を記入してください。

余ったシートは削除すると合計のシートが正常に認識されなくなるのでそのまま提出してください。

計画の実施状況



項目	実績値 (1は自動入力されます)
① 排出量	0.7
② + ⑥ 自ら再生利用を行った量	0
⑤ 自ら熱回収を行った量	0
⑦ 自ら中間処理により減量した量	0
③ + ⑤ 自ら埋立処分又は海洋投入処分を行った量	0
⑩ 全処理委託量	0.7
⑪ 優良認定処理業者への処理委託量	0
⑫ 再生利用業者への処理委託量	0.7
⑬ 熱回収認定業者への処理委託量	0
⑭ 熱回収認定業者以外の熱回収を行う業者への処理委託量	0



⑫のうち再生利用業者への処理委託量	0.7
⑬のうち熱回収認定業者への処理委託量	
⑭のうち熱回収認定業者以外の熱回収を行う業者への処理委託量	

⑮のうち優良認定処理業者への処理委託量	
---------------------	--

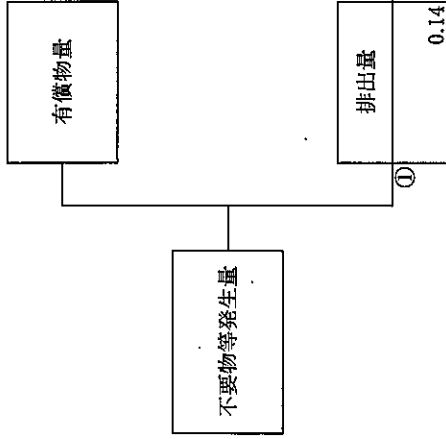
(産業廃棄物の種類: 廃プラスチック類)

空欄(青色のセル)をすべて入力してください。左下の表の実績値(ピンク色のセル)は自動入力されます。

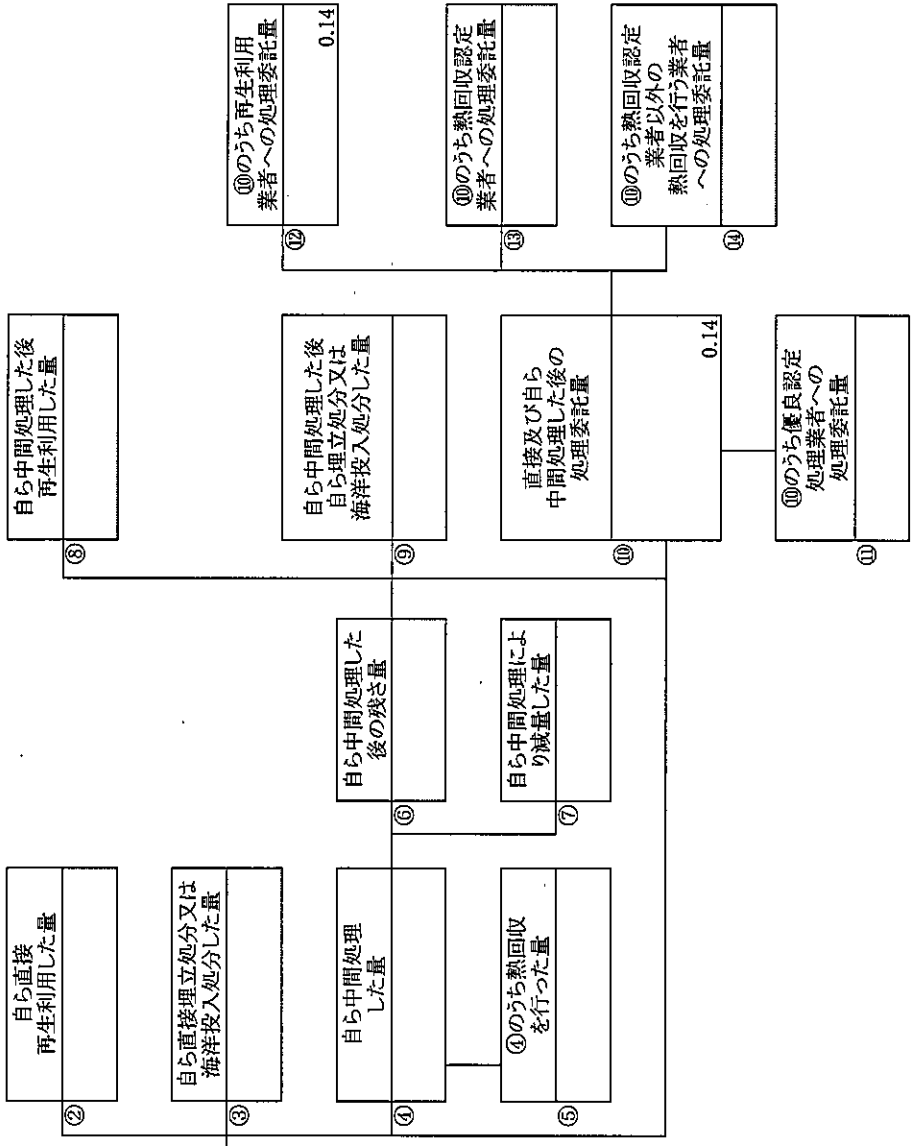
シートの見出しの【 】にも産業廃棄物の種類を記入してください。

余ったシートは削除すると合計のシートが正常に認識されなくなるのでそのまま提出してください。

計画の実施状況



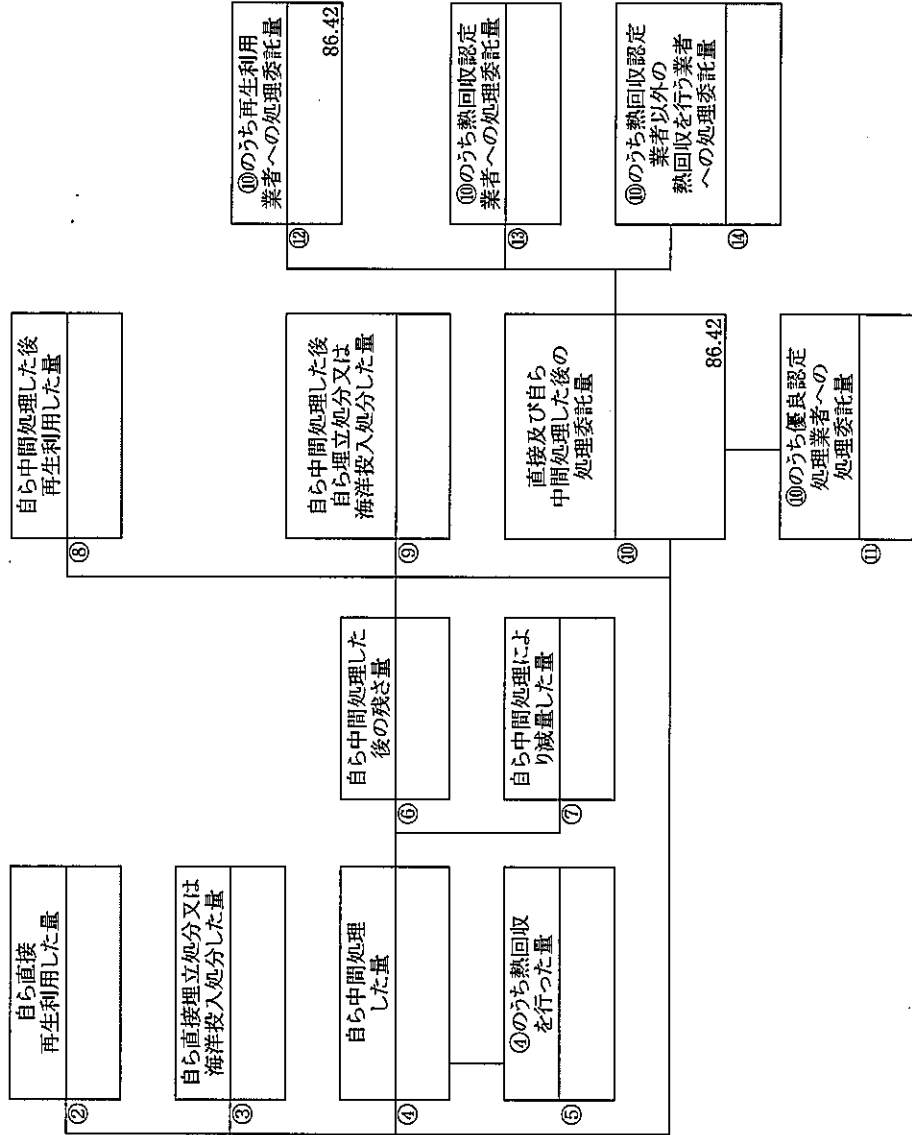
項目	実績値 (1は自動入力されます)
①排出量	0.14
②+⑧自ら再生利用を行った量	0
⑤自ら熱回収を行った量	0
⑦自ら中間処理により減量した量	0
③+⑤+⑦自ら埋立処分又は海洋投入処分を行った量	0
⑩全処理委託量	0.14
⑪優良認定処理業者への処理委託量	0
⑫再生利用業者への処理委託量	0.14
⑬熱回収認定業者への処理委託量	0
⑭熱回収認定業者以外の熱回収を行う業者への処理委託量	0



⑩のうち再生利用業者への処理委託量	0.14
⑩のうち熱回収認定業者への処理委託量	
⑩のうち熱回収認定業者以外の熱回収を行う業者への処理委託量	
⑩のうち優良認定処理業者への処理委託量	

(産業廃棄物の種類: 汚泥)

計画の実施状況
 有償物量
 不要物等発生量
 排出量 86.42
 実績値 (1は口動入力されま
 ①排出量 86.42
 ②+③自ら再生利用を行った量 0
 ⑤自ら熱回収を行った量 0
 ⑦自ら中間処理により減量した量 0
 ③+⑤+⑦自ら埋立処分又は海洋投入処分を行った量 0
 ⑩全処理委託量 86.42
 ⑪優良認定処理業者への処理委託量 0
 ⑫再生利用業者への処理委託量 86.42
 ⑬熱回収認定業者への処理委託量 0
 ⑭熱回収認定業者以外の熱回収を行う業者への処理委託量 0



計画の実施状況

有償物量

不要物等発生量

排出量

86.42

項目	実績値 (1は口動入力されま す)
①排出量	86.42
②+③自ら再生利用を行った量	0
⑤自ら熱回収を行った量	0
⑦自ら中間処理により減量した量	0
③+⑤+⑦自ら埋立処分又は海洋投入処分を行った量	0
⑩全処理委託量	86.42
⑪優良認定処理業者への処理委託量	0
⑫再生利用業者への処理委託量	86.42
⑬熱回収認定業者への処理委託量	0
⑭熱回収認定業者以外の熱回収を行う業者への処理委託量	0

自ら中間処理した後再生利用した量

⑧

自ら直接埋立処分又は海洋投入処分した量

③

自ら中間処理した後の残さ量

④

④のうち熱回収を行った量

⑤

⑩のうち再生利用業者への処理委託量

⑫

86.42

自ら中間処理した後自ら埋立処分又は海洋投入処分した量

⑦

直接及び自ら中間処理した後の処理委託量

⑩

86.42

⑩のうち熱回収認定業者への処理委託量

⑬

⑩のうち熱回収認定業者以外の熱回収を行う業者への処理委託量

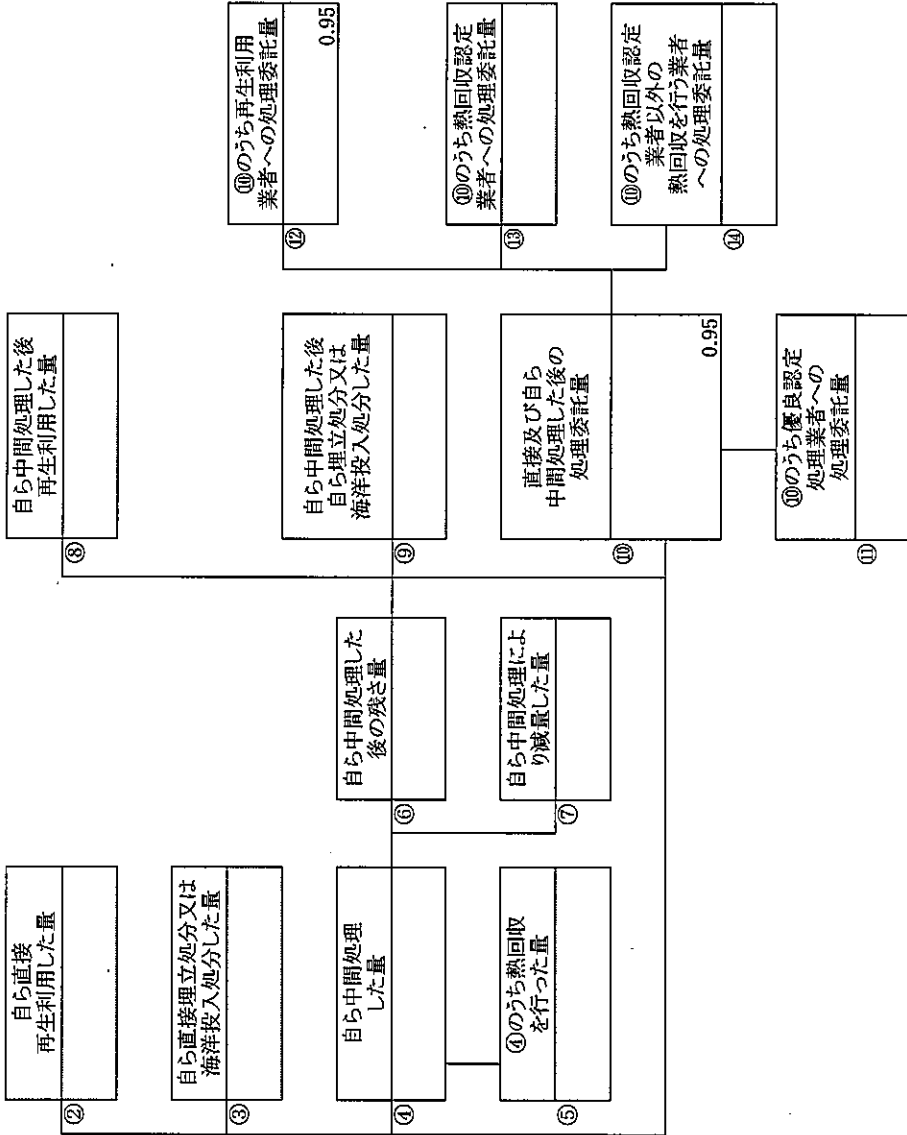
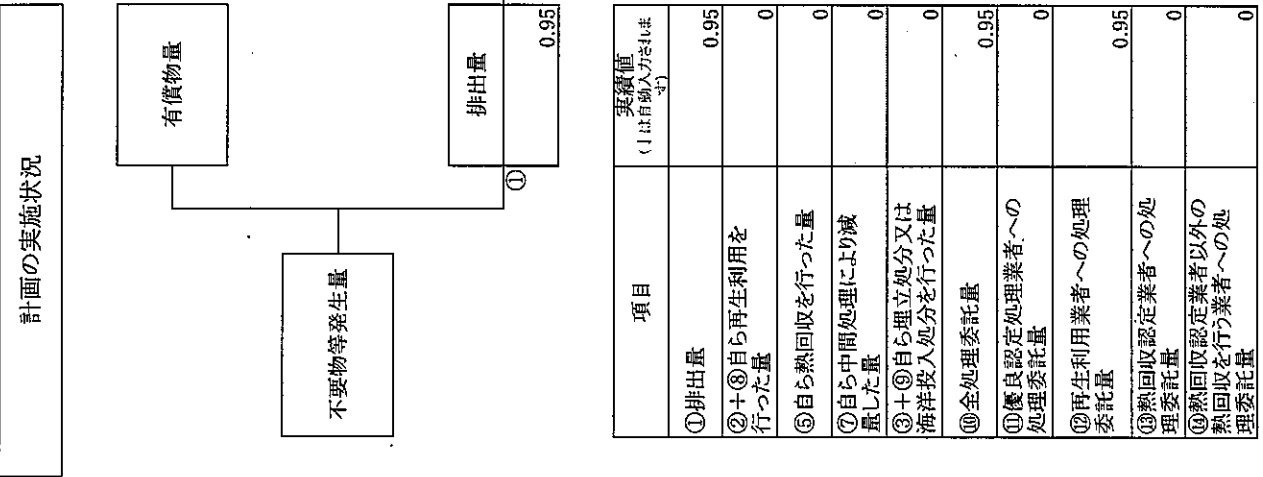
⑭

⑩のうち優良認定処理業者への処理委託量

⑪

(産業廃棄物の種類: 石綿含有産業廃棄物)

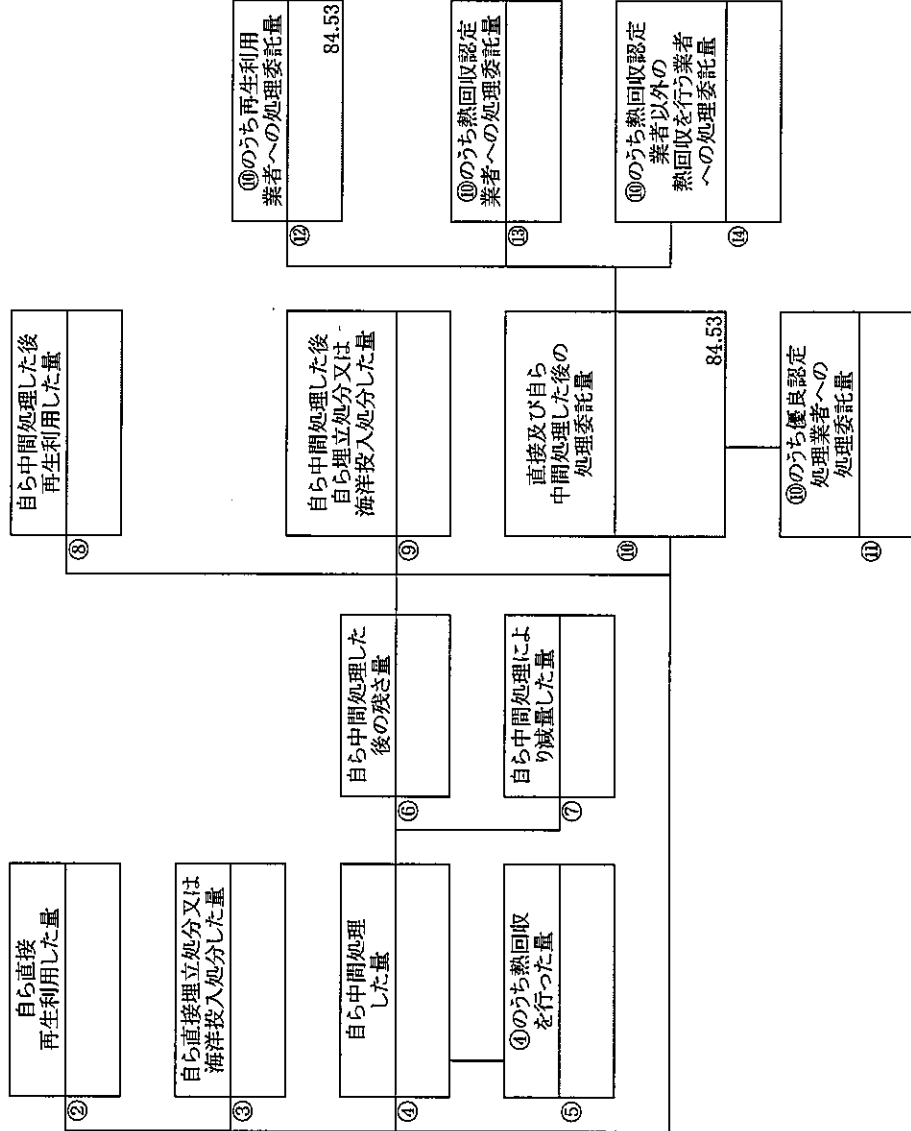
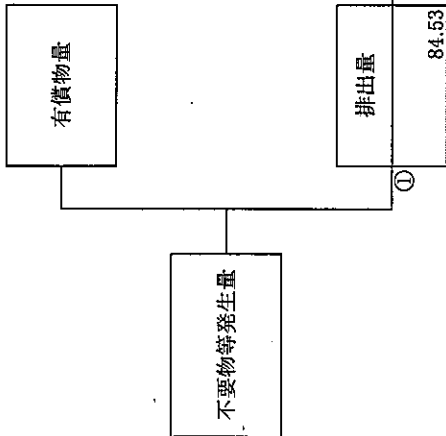
空欄(青色のセル)をすべて入力してください。左下の表の実績値(ピンク色のセル)は自動入力されます。
 シートの見出しの【 】にも産業廃棄物の種類を記入してください。
 余ったシートは削除すると合計のシートが正常に認識されなくなるのでそのまま提出してください。



項目	実績値 (1は自動入力されます)
①排出量	0.95
②+④自ら再生利用を行った量	0
⑤自ら熱回収を行った量	0
⑦自ら中間処理により減量した量	0
③+⑤自ら埋立処分又は海洋投入処分を行った量	0
⑩全処理委託量	0.95
⑩優良認定処理業者への処理委託量	0
⑫再生利用業者への処理委託量	0.95
⑬熱回収認定業者への処理委託量	0
⑭熱回収認定業者以外の熱回収を行う業者への処理委託量	0

(産業廃棄物の種類: 建設混合廃棄物)

空欄(青色のセル)をすべて入力してください。左下の表の実績値(ピンク色のセル)は自動入力されます。
 シートの見出しの【 】にも産業廃棄物の種類を記入してください。
 余ったシートは削除すると合計のシートが正常に認識されなくなるのでそのまま提出してください。



項目	実績値 (は自動入力されます)
①排出量	84.53
②+③自ら再生利用を行った量	0
⑤自ら熱回収を行った量	0
⑦自ら中間処理により減量した量	0
③+⑤+⑦自ら埋立処分又は海洋投入処分を行った量	0
⑩全処理委託量	84.53
⑩優良認定処理業者への処理委託量	0
⑩再生利用業者への処理委託量	84.53
⑩熱回収認定業者への処理委託量	0
⑩熱回収認定業者以外の熱回収を行う業者への処理委託量	0

産業廃棄物の処理に係る管理体制に関する事項

(1) 責任者及び管理組織図

統括責任者	所属:工務部	職名:専務取締役(工務)
現場責任者	現場作業所	職名:現場所長
現場担当者	現場作業所	職名:現場担当者
産業廃棄物 処理責任者		
廃棄物処理施設 技術管理者		
役割	統括責任者	①委託契約の締結 ②処理業者の把握
	現場責任者	①廃棄物処理法及び関係法令を遵守した作業の推進 ②作業員への教育 ③マニフェスト伝票の管理
	現場担当者	①マニフェストの交付 ②分別解体及び保管

組織図

