

# 畜産物の表示

畜産物とは、「肉類」、「卵」などを言います。

バック詰めされていないもの

- 「名称」と「原産地」を表示する。
  - 「名称」は一般的な名前を表示する。  
(部位を併記)
  - 国産品には「国産」と表示する。  
(県名又は一般に知られている地名でも良い)
  - 輸入品には「原産国名」を表示する。  
(必ず国名を表示する。)
  - 国産牛肉には「**個体識別番号**」を表示する。  
(ひき肉、加工食品等を除く。)
  - 100g当たりの単価を表示する。
  - 冷凍状態で仕入れた食肉は「**冷凍**」、「**解凍**」等と表示する。
- ※ 下線部分は、公正競争規約による事業者団体独自の表示項目です。

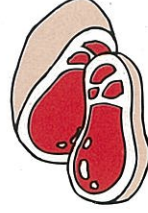
生食用食肉(牛肉)については、生食用である旨、と畜場・加工施設の名称及びその所在地の都道府県名、注意喚起に係る事項を付け加えて表示する。

鶏卵については、下記の事項を付け加えて表示する。  
 ■ 「**生食用**」であるかないか及び「**使用方法**」を表示する。  
 ■ 「**採卵者**」又は「**選別包装者**」の**名称と所在地**を表示する。

バック詰めされているもの

左記の「バック詰めされていないもの」の表示に下記の事項を付け加えて表示する。

- 「**消費期限(賞味期限)**」を表示する。
- 「**保存方法**」を表示する。
- 「**内容量**」を表示する。
- 「**加工者**」の**名称と所在地**を表示する。



国産 豚ロース  
100g △△円

表示例 個体識別番号 ○○○○○○○○○

和歌山県産 牛バラ肉(焼肉用)  
消費期限 ○年○月○日(4℃以下で保存)  
100g当たり △△△円 価格△△△円  
内容量(g) ○○○g  
〇〇スーパー株式会社  
和歌山県○○○○××××-×

牛と豚の合挽肉・味付け肉・ハム・焼き鳥等は**加工食品**になります。

表示例



名称 鶏卵(生食用)  
産地 和歌山県  
選別包装者 〇〇養鶏場株式会社  
賞味期限 和歌山県○○○○××-×  
〇年○月○日  
保存方法 10℃以下で保存  
使用方法 生食の場合は賞味期限内に使用し、賞味期限経過後は十分加熱調理してください。

# 水産物の表示

水産物とは、「魚」、「貝」、「水産動物」、「海藻」などを言います。

バック詰めされていないもの

- 「**名称**」、「**原産地**」を表示する。
- 魚の一般的な「**名称**」を表示する。
- 国産品には、漁獲した**水域**か**養殖場**のある**都道府県名**を、輸入品には**原産国名**を表示する。なお、水域名の表示が困難な場合は、水揚げ港名又は港がある都道府県名を表示する。
- 養殖したものには「**養殖**」、冷凍品を解凍したものには、「**解凍**」と表示する。



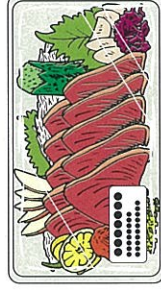
バック詰めされているもの

上記の「バック詰めされていないもの」の表示に下記の

- 「**消費期限**」を表示する。
- 「**保存方法**」を表示する。
- 「**生食用**」はその旨を表示する。
- 「**加工者**」の**名称と所在地**を表示する。

表示例

韓国産(太平洋) 解凍  
×/バチマダロ(刺身用)  
消費期限 ○年○月○日  
保存方法 10℃以下で保存  
〇〇スーパー株式会社  
和歌山県○○○○××××-×  
価格(円) △△△



**注意!**

養殖の場合は、下記の表示等はできません。  
(養殖：給餌して育成した水産物)

~~天然仕上げ~~ ~~天然風味~~

- 乾燥・加熱・味付け等をすると**加工食品**となります。
- 刺身の場合 **1種類のみなら生鮮食品**、**2種類以上の盛り合わせは加工食品**となります。