

採用に強い職場へ！
えるぼし認定取得に向けた
専門家を派遣
します！

無料

こんなお悩みありませんか？



- ✓ 求人を出しても応募が少ない
- ✓ 若手が定着しない
- ✓ 女性活躍を進めたいけど何から始めたらいい？
- ✓ えるぼし取得までの書類や申請方法が複雑そう
- ✓ 認定されるためのポイントを知りたい

現状分析・
取組内容の提案

社内制度・
環境整備の
アドバイス

えるぼし認定
取得に向けた
支援

その課題、専門家と一緒に
解決しましょう！



★★★★★
えるぼし認定
を受けるメリット

- ✓ 国の認定取得によるPR効果
- ✓ 企業のイメージ向上
- ✓ 採用力向上
- ✓ 社員の定着率アップ
- ✓ 最大60万円の県補助制度の対象になります
※要件・審査あり

申込受付

2026(令和8)年12月26日まで

※派遣予定件数に達した場合、受付終了が早まる場合があります。

申込み
問合せ先

和歌山県多様な生き方支援課

〒640-8585 和歌山市小松原通一丁目1番地
TEL:073-441-2510 / FAX:073-441-2501 /
E-mail:e1105001@pref.wakayama.lg.jp

ご不明な点等ありましたら
右記までお問い合わせください。

2026(令和8)年度 **えるぼし取得支援アドバイザー派遣事業**

えるぼし認定の取得に向け、専門家（アドバイザー）を派遣し、企業の職場づくりを支援します。認定取得を契機に、女性活躍の推進や職場環境の整備を進め、人材確保・定着及び企業価値の向上につなげます。

事業概要および申込み方法

申込みができる方

わかやまジェンダー平等プロジェクト※ 登録企業団体

※本プロジェクトは、県がジェンダー平等に取り組む企業団体を登録する制度です。未登録の場合もまずはお気軽にご相談ください。

派遣回数

最大6回

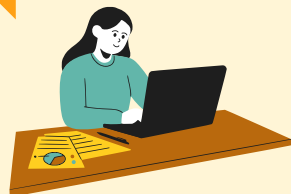
※国の支援制度と併用で、最大6回まで利用可能です。
(調整は県が行いますのでご安心ください)



申込方法

下記専用申込フォームからお申し込みください。

※県多様な生き方支援課HPからアクセスも可能です。



<https://logoform.jp/f/LetId>



申込期限

原則、派遣希望日の2週間前までにお申し込みください。

※最終受付：2026年12月26日

※派遣予定件数に達した場合、受付終了が早まる場合があります。

支援の流れ (イメージ)

① 現状診断

課題を見える化



② 専門支援

制度づくり・計画策定を支援



③ フォローアップ

認定取得に向けてサポート



※まずは現状診断だけでもご利用いただけます

