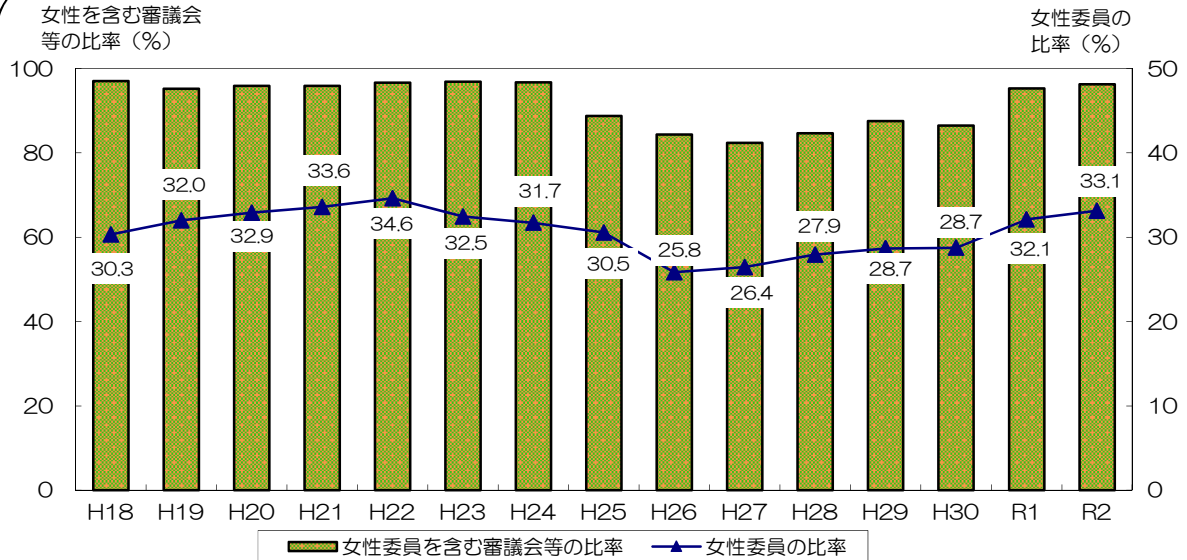


### 3 社会参画・まちづくり

#### (1) 県の審議会等委員への女性の登用率の推移



資料：青少年・男女共同参画課調べ

★ポイント★

◇ 令和2年6月1日現在の審議会等(ただし、特定の行政職員で構成されたもの等は除く。)における委員総数は1,331人。うち女性は441人で、女性の占める割合は33.1%である。

※ 和歌山県男女共同参画基本計画の数値目標(令和3年度)  
:「審議会委員等における女性割合40.0%」

※ 国の審議会等における女性委員の割合は、令和元年:39.6%(令和元年9月30日時点)

※ 都道府県における平均は、37.0%(令和2年4月1日時点)

◆ 市町村における推移 (法令又は条例に基づく審議会等委員の女性比率)

年度 (4月1日現在)	H27	H28	H29	H30	H31	R2
女性比率	24.0%	22.8%	23.6%	23.7%	23.3%	23.9%

資料：青少年・男女共同参画課調べ

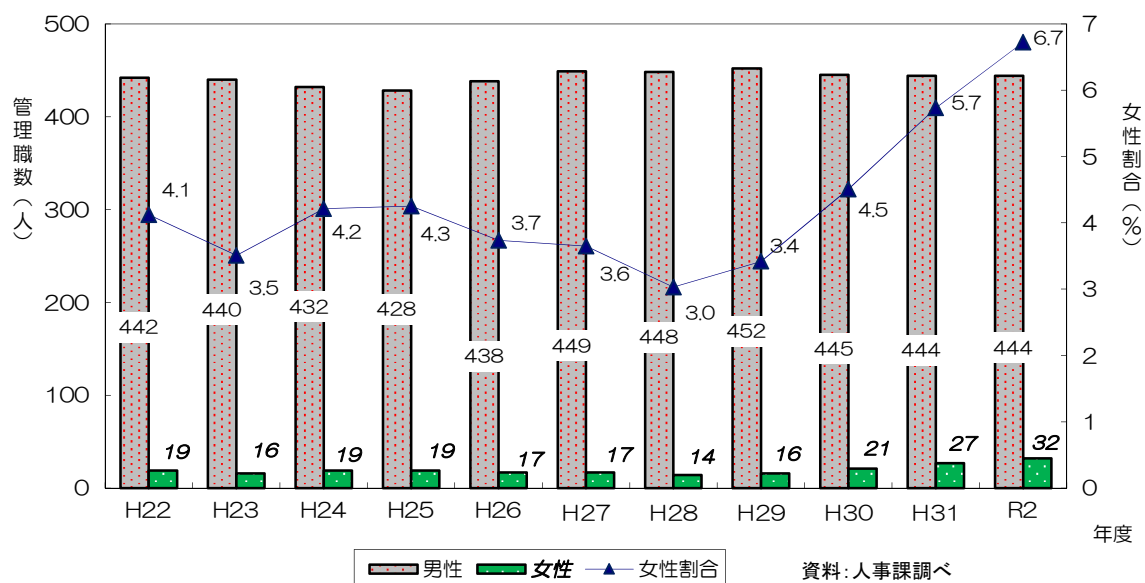
#### (2) 県の知事部局における格付別男女職員数

令和2年4月1日現在

	部長級	次長級	課長級	課長 補佐級	係長級	役付計	一般	合計	役付率
女性	3	4	25	165	213	410	465	875	46.9%
男性	22	45	377	727	685	1,856	891	2,747	67.6%
計	25	49	402	892	898	2,266	1,356	3,622	62.6%
女性比率	12.0%	8.2%	6.2%	18.5%	23.7%	18.1%	34.3%	24.2%	-
H31 女性比率	4.5%	10.4%	5.2%	17.8%	23.7%	17.7%	32.9%	23.2%	-
H30 女性比率	5.3%	2.0%	4.8%	17.0%	23.6%	17.3%	32.6%	22.5%	-
H29 女性比率	0.0%	10.2%	2.8%	17.2%	22.9%	16.9%	31.8%	21.9%	-

資料：人事課調べ

◆ 県の管理職<課長級以上に該当する役職>に占める女性の割合の推移



★ポイント★

- ◇ 令和2年4月1日現在、和歌山県の知事部局での女性職員は、3,622人中875人、割合は24.2%で、平成31年より1.0ポイント高くなっている。
- ◇ 課長級以上の女性比率は、平成31年の5.7%から1.0ポイント高くなり、6.7%となっている。

(3) 教員、校長、教頭に占める女性の割合(国立、私立の学校を含む)

	教 員 数				校 長				教 頭			
	総数	女性	男性	女性割合	総数	女性	男性	女性割合	総数	女性	男性	女性割合
小学校	3,900	2,384	1,516	61.1%	232	47	185	20.3%	233	84	149	36.1%
中学校	2,276	1,015	1,261	44.6%	107	4	103	3.7%	123	23	100	18.7%
義務教育学校	47	25	22	53.2%	1	0	1	0.0%	3	2	1	66.7%
高等学校	2,203	768	1,435	34.9%	43	3	40	7.0%	66	7	59	10.6%
合 計	8,426	4,192	4,234	49.8%	383	54	329	14.1%	425	116	309	27.3%

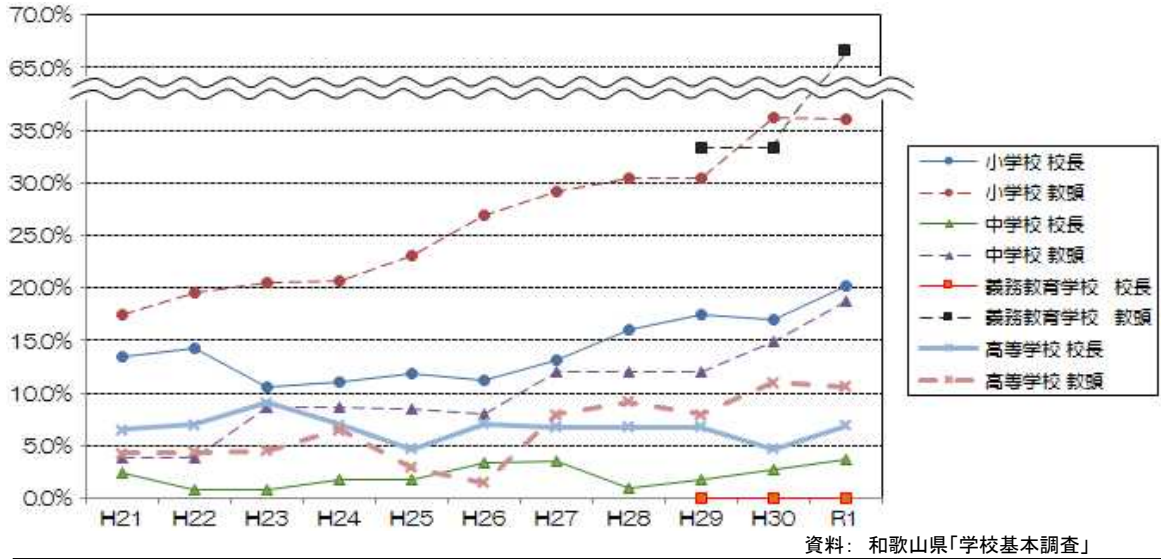
※副校長は教頭に含む: 中学校1名(うち女性1名)、高等学校5名(うち女性0名)

資料: 和歌山県「学校基本調査」R1年度

★ポイント★

- ◇ 小・中・義務教育・高等学校における教員に占める女性の割合は、49.8%となっているが、校長、教頭の合計に占める女性の割合は、それぞれ14.1%、27.3%と低い状態である。(平成30年度: 校長11.6%、教頭 25.9%)

◆ 校長、教頭に占める女性の割合の推移



★ポイント★

◇ 令和元年の各女性割合は、小学校の校長、中学校の教頭は増加傾向にあると言えるが、その他はほぼ横ばいとなっている。特に中学校の校長は非常に低い割合で推移している。

(4) 市町村議会議員の状況

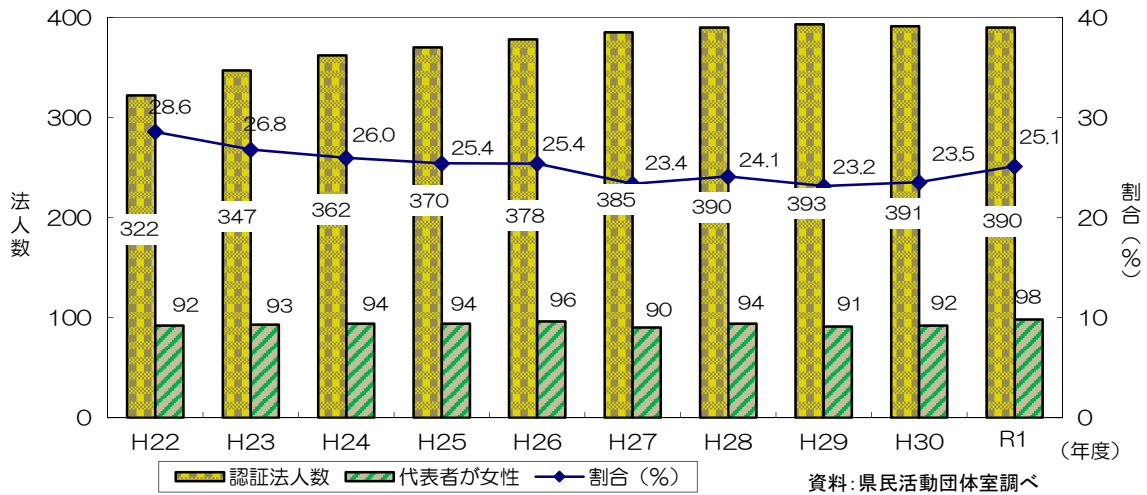
	議員数 (人)	うち 女性議員数 (人)	女性議員の割合 (%)	(参考) 県議会における 女性議員の割合 (%)
H18.12.31	543	35	6.4%	4.5%
H19.12.31	493	34	6.9%	4.3%
H20.12.31	484	34	7.0%	4.3%
H21.12.31	474	36	7.6%	4.7%
H22.12.31	457	33	7.2%	4.5%
H23.12.31	447	38	8.5%	7.1%
H24.12.31	440	38	8.6%	7.5%
H25.12.31	429	42	9.8%	7.5%
H26.12.31	427	42	9.8%	7.5%
H27.12.31	421	47	11.2%	7.1%
H28.12.31	421	48	11.4%	7.1%
H29.12.31	419	48	11.5%	7.3%
H30.12.31	414	49	11.8%	7.5%
R1.12.31	365	48	13.2%	7.1%

資料：総務省「地方公共団体の議会の議員及び長の所属党派別人員調」

★ポイント★

◇ 令和元年12月31時点の女性議員の割合は13.2%で、増加傾向にあるが、依然として低い状態が続いている。

(5) 代表者が女性のNPO法人(県認証分)

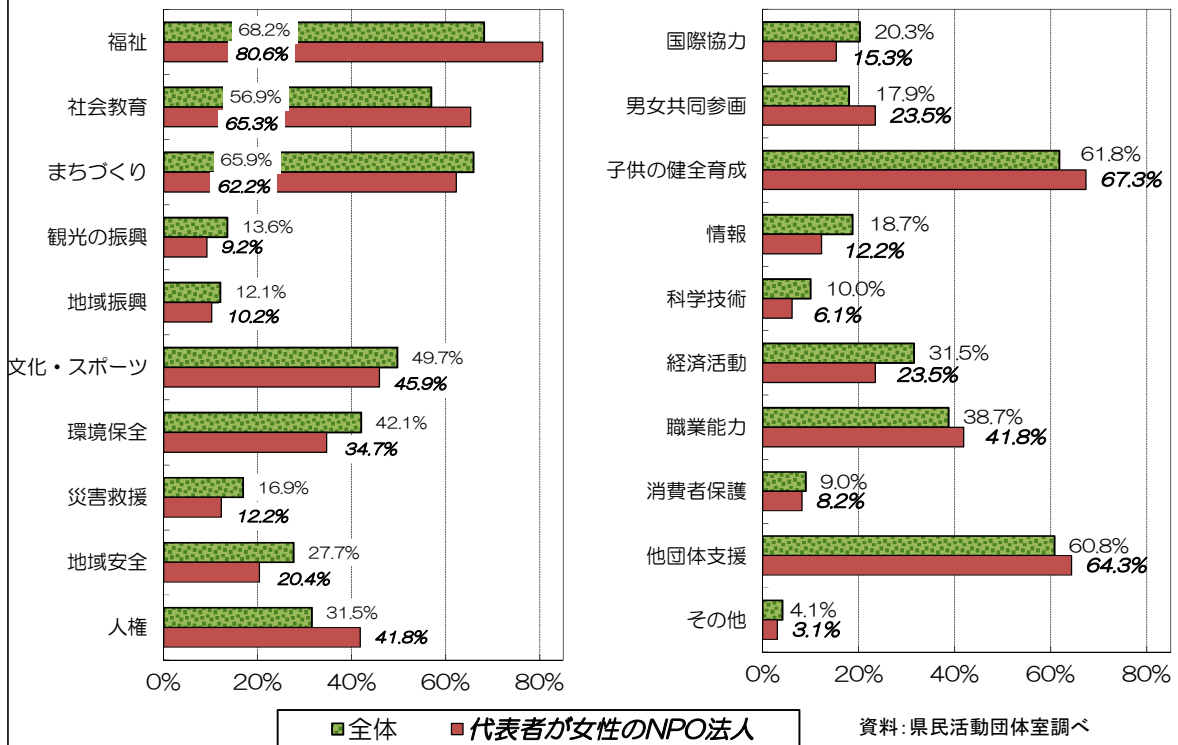


★ポイント★

- ◇ 令和元年度の認証法人数は、昨年度から1法人減少し、代表者が女性のNPO法人の数は6法人増加した。
- ◇ 認証法人に占める代表者が女性のNPO法人の割合は25.1%となり、昨年度より1.6ポイント増加した。

(6) NPO法人の分野別割合

◆ 県の認証法人の分野別割合(令和元年度) ※複数分野計上(390法人中)



★ポイント★

- ◇ 代表者が女性のNPO法人の活動分野は、「福祉」、「人権」、「社会教育」の分野で全体に比べ割合が高く、反対に「経済活動」、「環境保全」、「地域安全」の分野で低くなっており、同じような状況が数年続いている。

(7) 現在参加している地域活動

